



**ПОСТАНОВЛЕНИЕ**

2021 ел, 25 ноябрь

г.Казань

**КАРАР**

№ 1120

«Питрәч – 25 Октябрь 110 кВ һава линиясе» төбәк эһәмиятендәге электр челтәре хужалыгы объектн урнаштыру максатларында «Сетевая компания» акционерлык жәмгыяте мәнфәгатләрәндә гавами сервитут билгеләү турында

Россия Федерациясе Жир кодексының V<sup>7</sup> бүлеге, «Россия Федерациясе Жир кодексын гамәлгә кертү турында» 2001 елның 25 октябрәндәге 137-ФЗ номерлы Федераль законның 3<sup>6</sup> статьясы, Россия Федерациясе Хөкүмәтенә «Электр челтәре хужалыгы объектларының саклау зоналарын һәм мондый зоналар чикләрендә урнашкан жир кишәрлекләреннән файдалануның махсус шартларын билгеләү тәртибе турында» 2009 елның 24 февраләндәге 160 номерлы карары, Татарстан Республикасы Министрлар Кабинетының «Татарстан Республикасын территориаль планлаштыру схемасын раслау турында» 2011 ел, 21 февраль, 134 нче карары белән расланган Татарстан Республикасын территориаль планлаштыру схемасы нигезендә, «Питрәч – 25 Октябрь 110 кВ һава линиясе» төбәк эһәмиятендәге электр челтәре хужалыгы объектн урнаштыру максатларында Татарстан Республикасы Министрлар Кабинеты КАРАР БИРӘ:

1. «Сетевая компания» акционерлык жәмгыяте мәнфәгатләрәндә «Питрәч – 25 Октябрь 110 кВ һава линиясе» төбәк эһәмиятендәге электр челтәре хужалыгы объектн урнаштыру максатларында кушымтада күрсәтелгән жир кишәрлекләренә (алга таба – жир кишәрлекләре) карата 49 елга гавами сервитут (алга таба – гавами сервитут) (ИНН 1655049111, ОГРН 1021602830930) билгеләргә.

2. Бу карарга теркәлгән «Питрәч – 25 Октябрь 110 кВ һава линиясе» төбәк эһәмиятендәге электр челтәре хужалыгы объектн урнаштыру максатларында гавами сервитут чикләре урнашу урынының график тасвирламасын расларга.

3. Түбәндәгеләр дип билгеләргә:

гавами сервитут өчен түләүне исәпләү һәм кертү тәртибе Россия Федерациясе Жир кодексының 39<sup>46</sup> статьясы нигезендә гамәлгә ашырыла;

жир кишәрлекләреннән рөхсәт ителгән файдалану нигезендә алардан файдалану мөмкин булмагачак яки шактый авыр булгачак срогы гавами сервитут срогына туры килә.

4. Татарстан Республикасы Жир һәм мөлкәт мөнәсәбәтләре министрлыгына бу карар кабул ителгән көннән биш эш көне эчендә законнар белән билгеләнгән тәртиптә түбәндәгеләрне тәмин итәргә:

бу карарны Татарстан Республикасы Жир һәм мөлкәт мөнәсәбәтләре министрлыгының «Интернет» мәгълүмат-телекоммуникация челтәрендәге рәсми сайтында урнаштыруны;

бу карарны муниципаль хокукый актларны рәсми бастырып чыгару өчен билгеләнгән тәртиптә рәсми бастырып чыгару өчен Татарстан Республикасының Лаеш муниципаль районына жибәрүне.

бу карарның күчermәләрен «Сетевая компания» акционерлык жәмгыятенә, «Дәүләт теркәве, кадастр һәм картография федераль хезмәтенә федераль кадастр палатасы» федераль дәүләт бюджет учреждениесенә Татарстан Республикасы буенча филиалына, жир кишәрлекләренә хокук ияләренә жибәрүне.

5. «Сетевая компания» акционерлык жәмгыятенә түбәндәгеләрне тәкъдим итәргә:

жир кишәрлекләренә хокук ияләре белән гавами сервитутны гамәлгә ашыру турында килешү төзүне;

Россия Федерациясе Хөкүмәтенә «Электр челтәре хужалыгы объектларының саклау зоналарын һәм мондый зоналар чикләрендә урнашкан жир кишәрлекләреннән файдалануның махсус шартларын билгеләү тәртибе турында» 2009 елның 24 февралендәге 160 номерлы карары нигезендә бу карарның 1 нче пунктында күрсәтелгән объектка карата саклау зонасы чикләрен килештерү турындагы гариза белән федераль дәүләт энергетика күзәтчелегенә гамәлгә ашыручы федераль башкарма хакимият органына мөрәжәгать итүне;

электр челтәре хужалыгы объектына техник хезмәт күрсәтү буенча тәмин ителеше өчен гавами сервитут билгеләнгән план (регламент) эшләрен елга бер тапкыр гамәлгә ашыруны.

6. «Сетевая компания» акционерлык жәмгыятенә жир кишәрлекләрен алардан рөхсәт ителгән файдалану төре нигезендә файдалану өчен яраклы хәлгә китерергә, гавами сервитут нигезендә урнаштырылган инженерлык корылмасын, тәмин ителеше өчен ачык сервитут билгеләнгән эшчәнлек тәмамланганнан соң, Россия Федерациясе Жир кодексының 39<sup>50</sup> статьясында билгеләнгән срокларда сүтәргә.

7. Бу карарның үтәлешен тикшерүдә тотуны Татарстан Республикасы Жир һәм мөлкәт мөнәсәбәтләре министрлыгына йөкләргә.

Татарстан Республикасы  
 Министрлар Кабинетының  
 2021 ел, 25 ноябрь, 1120 нче  
 карарына кушымта

«Питрәч – 25 Октябрь 110 кВ һава линиясе» төбәк әһәмиятендәге электр челтәре хужалыгы объектын  
 урнаштыру максатларында гавами сервитут билгеләнә торган жир кишәрлекләре  
 исемлеге

Т/с	Жир кишәрлегенң кадастр номеры	Бердәм жирдән файдалануның кадастр номеры	Жир кишәрлегенң хокук иясе	Хокук төре	Күчәмсез мөлкәтнең бердәм дәүләт реестрыннан мәгълүматлар нигезендә жир кишәрлегенң урнашу урыны	Гавами сервитут урнаш- тырыла торган мәйдан, кв.метр
1	2	3	4	5	6	7
1.	16:24:030201:14	16:24:030201:22	«Йолдыз» жаваплылыгы чикләнгән жәмгыяте	Аренда	Татарстан Республикасы, Лаеш муниципаль районы, Пәрәү авыл жирлеге, «Йолдыз» крестьян хужалыклары ассоциациясенң жирдән файдалану чикләрендә	23 006
2.	16:24:030201:123	-	-	-	Татарстан Республикасы, Лаеш муниципаль районы, Пәрәү авыл жирлеге	635
3.	16:24:030201:72	-	Щербаков Игорь Вадимович	Милек	Татарстан Республикасы, Лаеш муниципаль районы, Пәрәү авыл жирлеге	19 156

1	2	3	4	5	6	7
4.	16:24:030201:43	-	-	-	Татарстан Республикасы, Лаеш муниципаль районы	199
5.	16:24:030201	-	-	-	-	340
6.	16:24:030201:25	16:24:000000:44	«Сетевая компания» акционерлык жәмгыяте	Милек	Татарстан Республикасы, Лаеш муниципаль районы	13
	16:24:030201:26					13
	16:24:030201:27					13
	16:24:030201:28					13
	16:24:030201:29					13
Барлығы						43 401

---

Татарстан Республикасы  
Министрлар Кабинетының  
2021 ел, 25 ноябрь, 1120 нче  
карары белән расланды

«Питрәч – 25 Октябрь 110 кВ һава линиясе» төбәк әһәмиятендәге  
электр челтәре хужалыгы объектн урнаштыру максатларында  
гавами сервитут чикләре урнашу урынының  
график тасвирламасы

1 бүлек

Объект турында мәгълүматлар		
Т/с	Объектның тасвирнамәләре	Тасвирнамәләренң тасвирламасы
1.	Объектның урнашу урыны	Татарстан Республикасы, Лаеш муниципаль районы, Пәрәү авыл җирлегә
2.	Объектның мәйданы +/- мәйданы билгеләү төгәлсезлегә зурлыгы (Р +/- Дельта Р)	43 401 кв.м +/- 118 кв.м
3.	Объектның башка тасвирнамәләре	Гавами сервитут урнаштырылган җир кишәрлекләренң һәм кадастр кварталының кадастр номерлары: 16:24:030201:14 (ЕЗ 16:24:030201:22), 16:24:030201:123, 16:24:030201:72, 16:24:030201:43, 16:24:030201:25 (ЕЗ 16:24:000000:44), 16:24:030201:26 (ЕЗ 16:24:000000:44), 16:24:030201:27 (ЕЗ 16:24:000000:44), 16:24:030201:28 (ЕЗ 16:24:000000:44), 16:24:030201:29 (ЕЗ 16:24:000000:44), 16:24:030201

## 2 бүлек

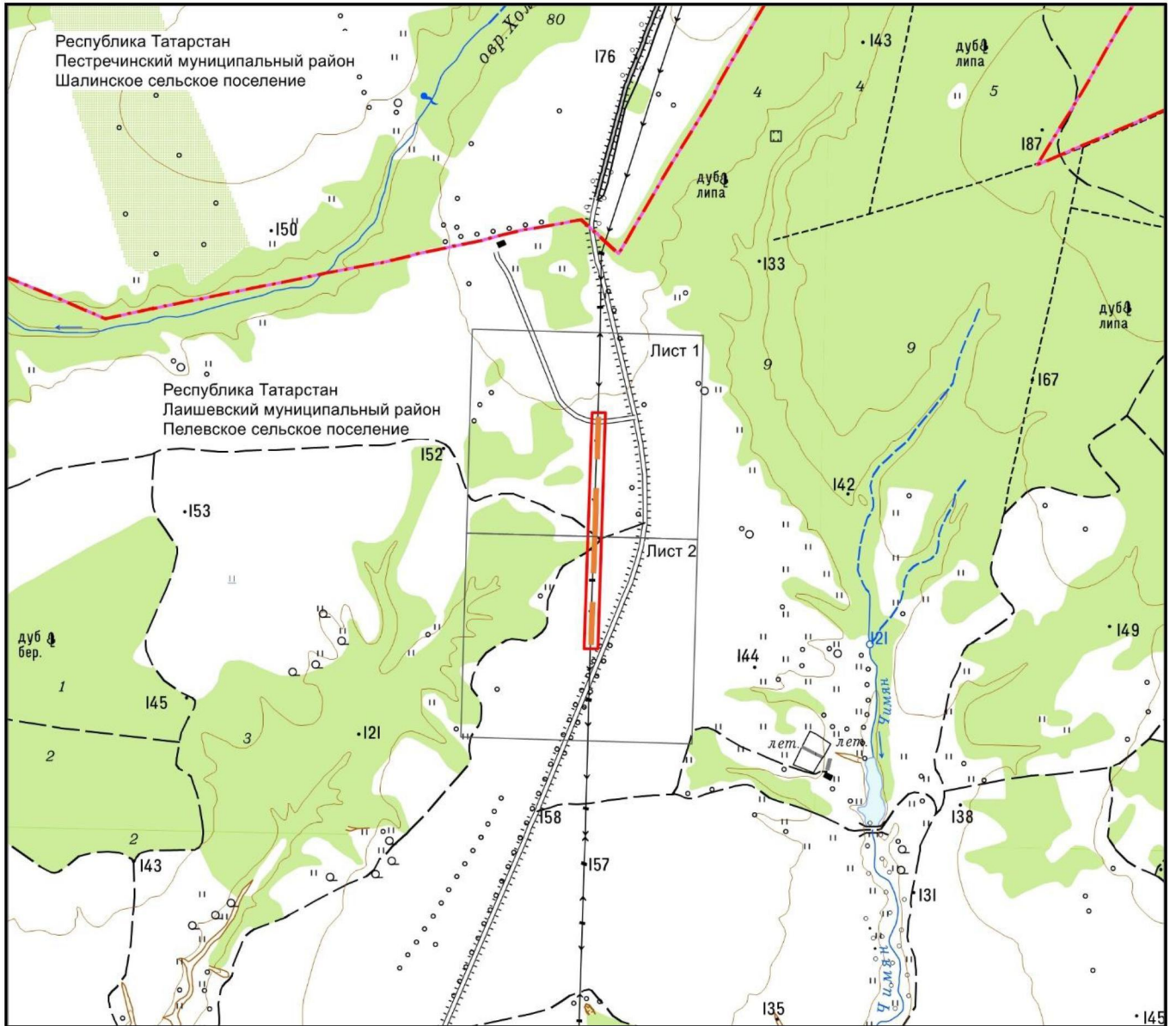
Объект чикләренең урнашу урыны турында мәгълүматлар					
1. Координатлар системасы: МСК-16					
2. Объект чикләренең характерлы нокталары турында мәгълүматлар					
Чикләренең характерлы нокталары билгесе	Координатлар, м		Характерлы ноктаның координатларын билгеләү ысулы	Характерлы нокта урынының уртача квадрат төгәлсезлеге (Mt), м	Ноктаның жирлектәге билгесе тасвирламасы (булганда)
	X	Y			
1	2	3	4	5	6
-	-	-	-	-	-
3. Объект чиге өлешенең (өлешләренең) характерлы нокталары турында мәгълүматлар					
Чик өлешенең характерлы нокталары билгесе	Координатлар, м		Характерлы ноктаның координатларын билгеләү ысулы	Характерлы нокта урынының уртача квадрат төгәлсезлеге (Mt), м	Ноктаның жирлектәге билгесе тасвирламасы (булганда)
	X	Y			
1	2	3	4	5	6
1 өлеш					
1	454585.55	1336452.60	Аналитик	0.1	-
2	454585.55	1336502.60	Аналитик	0.1	-
3	453717.28	1336498.15	Аналитик	0.1	-
4	453717.73	1336448.15	Аналитик	0.1	-
1	454585.55	1336452.60	Аналитик	0.1	-



## 4 бүлек

«Питрәч – 25 Октябрь 110 кВ нава линиясе» төбәк эһәмиятендәге  
электр челтәре хужалыгы объектн урнаштыру максатларында  
гавами сервитут чикләре урнашу урыны  
схемасы

Объект чикләренең күзәтү схемасы



Масштабы 1:25 000

Файдаланыла торган шартлы билгеләр һәм тамгалар:

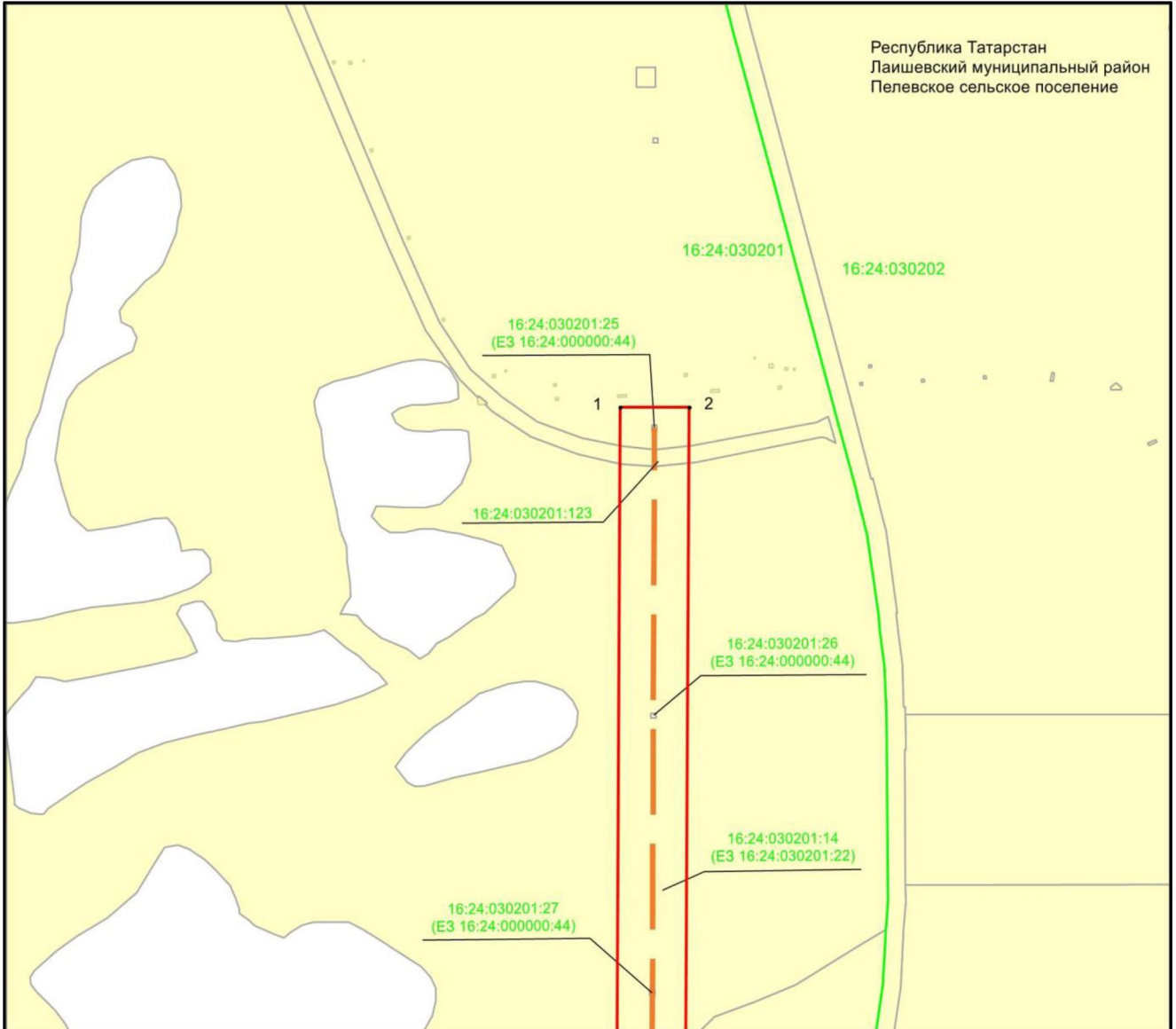
- — объект чиге
- — инженерлык корылмасының проекттагы урнашу урыны (110 кВ нава линиясе күчәре)
- - - — муниципаль район, шәһәр округы чиге
- — авыл жирлегә чиге



## 4 бүлек

«Питрәч – 25 Октябрь 110 кВ һава линиясе» төбәк эһәмиятендәге  
электр челтәре хужалыгы объектын урнаштыру максатларында  
гавами сервитут чикләре урнашу урыны  
схемасы

1 нче бит



Масштабы 1:5 000

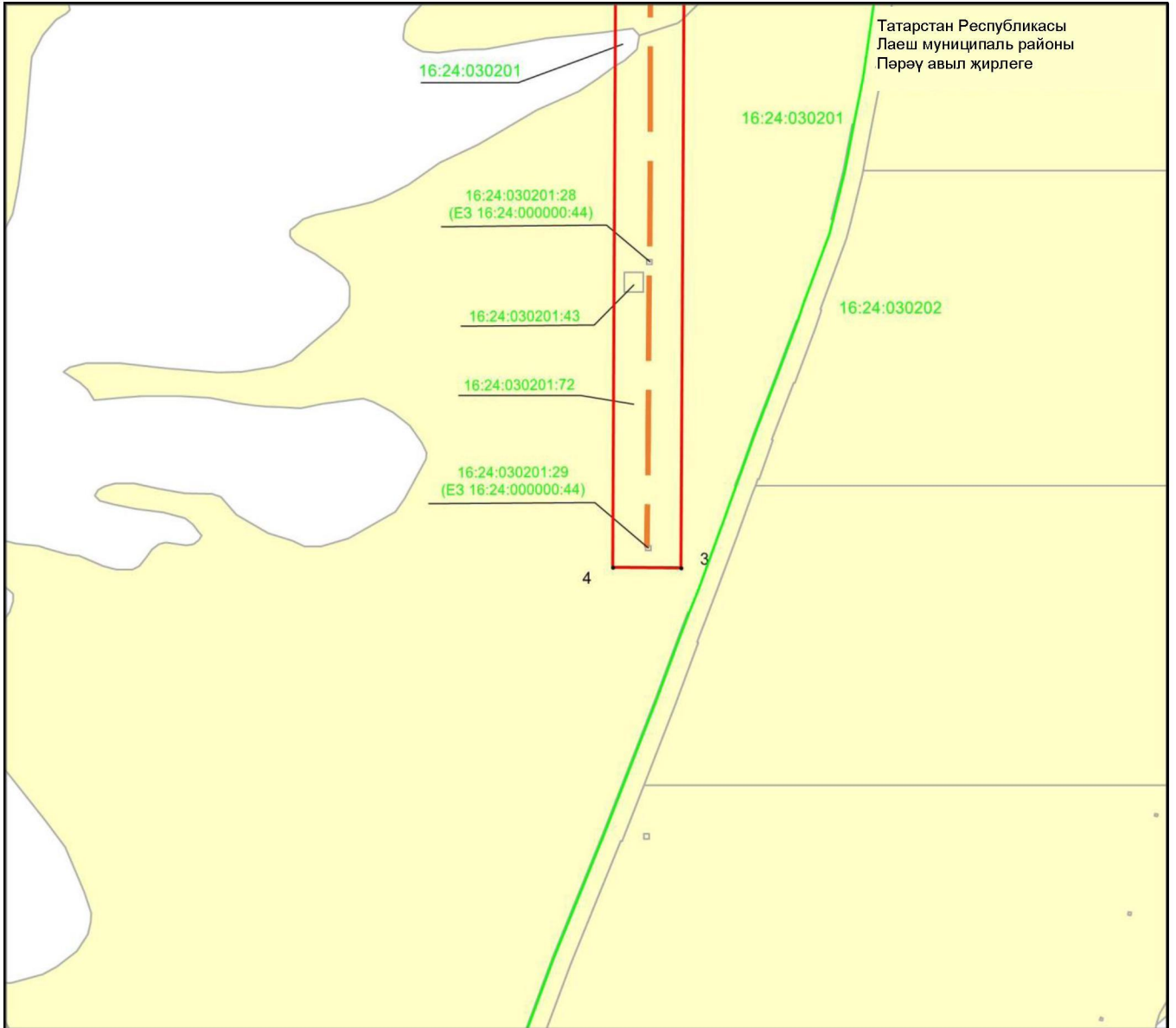
Файдаланыла торган шартлы билгеләр һәм тамгалар:

- 1 – объект чигенең характерлы нокталары билгесе
- — объект чиге
- — инженерлык корылмасының проекттагы урнашу урыны (110 кВ һава линиясе күчәре)
- — кадастр кварталы чиге
- — жир кишәрлеге чиге
- 16:24:030201 – кадастр кварталы номеры
- 16:24:030201:29 – жир кишәрлегенең кадастр номеры

## 4 бүлек

«Питрәч – 25 Октябрь 110 кВ һава линиясе» төбәк әһәмиятендәге  
электр челтәре хужалыгы объектын урнаштыру максатларында  
гавами сервитут чикләре урнашу урыны  
схемасы

2 нче бит



Масштабы 1:5 000

Файдаланыла торган шартлы билгеләр һәм тамгалар:

- 1 – объект чигенең характерлы нокталары билгесе
- (кызыл) – объект чиге
- (кызыл-сары) – инженерлык корылмасының проекттагы урнашу урыны (110 кВ һава линиясе күчәре)
- (яшыл) – кадастр кварталы чиге
- (сары) – җир кишәрлеге чиге

16:24:030201 – кадастр кварталы номеры

16:24:030201:29 – җир кишәрлегенең кадастр номеры