



ПРИКАЗ

173-П

БОЕРЫК

№

03.09.2021

Татарстан Республикасы, Кукмара шәһәр тибындагы бистәсе, Ленин урамы, 12 йорт адресы буенча урнашкан

«Родигиннарның итек фабрикасы цехлары бинасы» ачыкланган мәдәни мирас объекты «Родигиннарның итек фабрикасы цехлары бинасы» төбәк әһәмиятендәге мәдәни мирас объекты сыйфатында Россия Федерациясе халыкларының мәдәни мирас объектларының (тарихи һәм мәдәни һәйкәлләренен) бердәм дәүләт реестрына керту, территориясенен чикләрен һәм алардан файдалану режимын раслау турында

“Россия Федерациясе халыкларының мәдәни мирас объектлары (тарих һәм мәдәният һәйкәлләре) турында” 2002 елның 25 июнендәге 73-ФЗ номерлы Федераль закон, “Татарстан Республикасында мәдәни мирас объектлары турында” 2005 елның 1 апрелендәге 60-ТРЗ номерлы Татарстан Республикасы Законы, 2021 елның 8 нче февралендәге дәүләт тарихи-мәдәни экспертизасының уңай нәтижәсе нигезендә, боерам:

1. Татарстан Республикасы, Кукмара шәһәр тибындагы бистәсе, Ленин урамы, 12 нче йорт адресы буенча урнашкан «Родигиннарның итек фабрикасы цехлары бинасы» төбәк әһәмиятендәге мәдәни мирас объекты сыйфатында Россия Федерациясе халыкларының мәдәни мирас объектларының (тарихи һәм мәдәни һәйкәлләренен) бердәм дәүләт реестрына кертергә.

2. Бу боерыкка 1 кушымта нигезендә, Татарстан Республикасы, Кукмара шәһәр тибындагы бистәсе, Ленин урамы, 12 нче йорт адресы буенча урнашкан

«Родигиннарның итек фабрикасы цехлары бинасы» төбәк әһәмиятендәге мәдәни мирас объекты территориясе чикләрен расларга.

3. Бу боерыкка 2 кушымта нигезендә, Татарстан Республикасы, Кукмара шәһәр тибындагы бистәсе, Ленин урамы, 12 нче йорт адресы буенча урнашкан «Родигиннарның итек фабрикасы цехлары бинасы» төбәк әһәмиятендәге мәдәни мирас объекты территориясе чикләреннән файдалану режимын расларга.

4. Бу боерыкка 3 кушымта нигезендә, Татарстан Республикасы, Кукмара шәһәр тибындагы бистәсе, Ленин урамы, 12 нче йорт адресы буенча урнашкан «Родигиннарның итек фабрикасы цехлары бинасы» төбәк әһәмиятендәге мәдәни мирас объектының сак предметын расларга.

5. Боерыкның үтәлешен контрольдә тотуны үз өстемә алам.

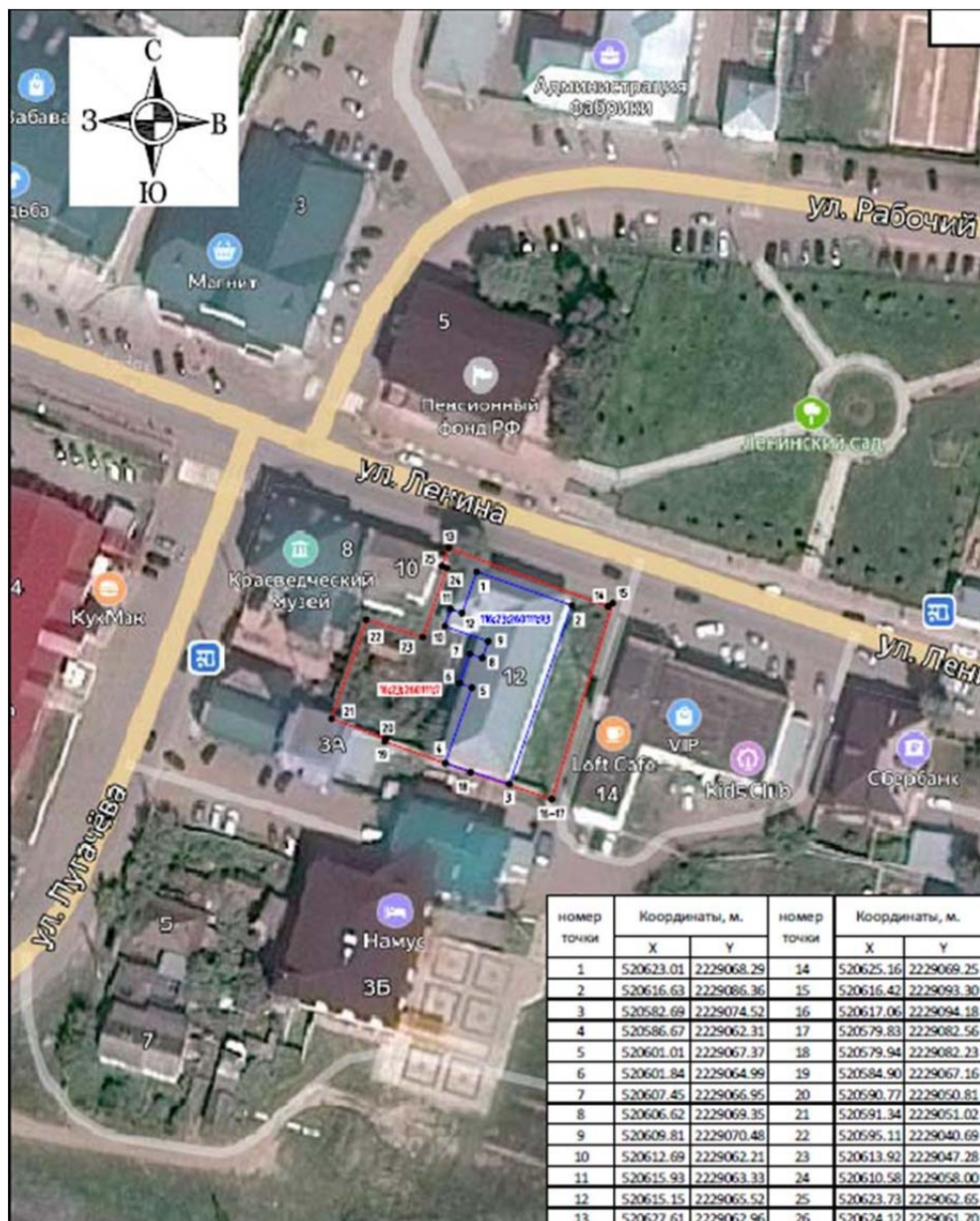
Комитет рәисе

И.Н. Гуцин

Татарстан Республикасы
мәдәни мирас объектларын
саклау комитетының
03.09.2021 елның 173-П №
боерыгына 1 кушымта

Татарстан Республикасы, Кукмара шәһәр тибындагы бистәсе, Ленин урамы, 12 нче йорт адресы буенча урнашкан «Родигиннарның итек фабрикасы цехлары бинасы» төбәк әһәмиятендәге мәдәни мирас объекты **территориясе чикләре**

Татарстан Республикасы, Кукмара шәһәр тибындагы бистәсе, Ленин урамы, 12 нче йорт адресы буенча урнашкан «Родигиннарның итек фабрикасы цехлары бинасы» төбәк әһәмиятендәге мәдәни мирас объекты **территориясе чикләренең картасы (схемасы)**



Татарстан Республикасы, Кукмара шәһәр тибындагы бистәсе, Ленин урамы, 12 нче йорт адресы буенча урнашкан «Родигиннарның итек фабрикасы цехлары бинасы» төбәк әһәмиятендәге мәдәни мирас объекты территориясе чикләренен **характерлы нокталары таблицасы**

№	Нокталарның жирле координаталар системасындагы координатлары (МСК-16)	
	X	Y
1	520623,01	2229068,29
2	520616,63	2229086,36
3	520582,69	2229074,52
4	520586,67	2229062,31
5	520601,01	2229067,37
6	520601,84	2229064,99
7	520607,45	2229066,95
8	520606,62	2229069,35
9	520609,81	2229070,48
10	520612,69	2229062,21
11	520615,93	2229063,33
12	520615,15	2229065,52
13	520627,61	2229062,96
14	520625,16	2229069,25
15	520616,42	2229093,30
16	520617,06	2229094,18
17	520579,83	2229082,56
18	520579,94	2229082,23
19	520584,90	2229067,16
20	520590,77	2229050,81
21	520591,34	2229051,02
22	520595,11	2229040,69
23	520613,92	2229047,28
24	520610,58	2229058,00
25	520623,73	2229062,65
26	520624,12	2229061,70

Татарстан Республикасы
мәдәни мирас объектларын
саклау комитетының
03.09.2021 елның 173-П №
боерыгына 2 кушымта

Татарстан Республикасы, Кукмара шәһәр тибындагы бистәсе, Ленин урамы, 12 нче йорт адресы буенча урнашкан «Родигиннарның итек фабрикасы цехлары бинасы» төбәк әһәмиятендәге мәдәни мирас объекты территориясеннән **файдалану режимы**

Татарстан Республикасы, Кукмара шәһәр тибындагы бистәсе, Ленин урамы, 12 нче йорт адресы буенча урнашкан «Родигиннарның итек фабрикасы цехлары бинасы» төбәк әһәмиятендәге мәдәни мирас объекты территориясе чикләрендә түбәндәгеләр **рөхсәт ителә:**

- мәдәни мирас объектынның физик сакланышын тәэмин итүгә юнәлдерелгән мәдәни мирас объектларын саклау, шул исәптән консервацияләү, ремонтлау, реставрацияләү, заманча файдалану өчен жайлаштыру буенча эшләр башкару.;

- мәдәни мирас объектларының сакланышын тәэмин итү таләпләренә каршы килми торган һәм хәзерге шартларда мәдәни мирас объектларының эшләвен тәэмин итәргә мөмкинлек бирә торган хужалык эшчәнлеген алып бару;

- функциональ куллану төрләре нигезендә, аның үзенчәлекләрен үзгәртмичә, саклау предметын тәшкит итә торган, мәдәни мирас объектын заманча файдалану өчен куллану һәм жайлаштыру;

- «Россия Федерациясе халыкларының мәдәни мирас объектлары (тарих һәм мәдәният һәйкәлләре) турында» 2002 елның 25 июнендәге 73-ФЗ номерлы Федераль закон таләпләрен исәпкә алып, мәдәни мирас объектынның бөтенлеген боза торган корылмаларны һәм объектларны, шул исәптән вакытлы корылмаларны сүтү;

- инженерлык инфраструктурасының (су белән тәэмин итү, канализация, жылылык белән тәэмин итү, газ белән тәэмин итү, электр белән тәэмин итү, телефонлаштыру һ. б.) гамәлдәге объектларын капитал ремонтлау, шулай ук башкарыла торган эшләрнең (шул исәптән динамик йогынтыларның) мәдәни мирас объектына йогынтысы булмаган очракта, жир асты инфраструктурасының яңа объектларын жир асты юлы белән төзү (шул исәптән, гамәлдәге инженерлык инфраструктурасының тышкы челтәрләре);

- мәдәни мирас объектын саклауга, файдалануга һәм популярлаштыруга юнәлтелгән территорияне төзекләндерү;

- мәйданчыкларны, традицион материалларны (кирпеч, таш, гранит һәм башка табигый материалларны, шулай ук табигый материалларны куллану);;

- тарихи мохит элементлары характеристикаларына җавап бирә торган аерым торучы яктырту җиһазларын куллану;;

- яшелләндерү: агачларны саклау, яшел үсентеләрне санитар һәм санитар кисү, яшелләндерүнең яңа элементларын утырту;

- тарихи-шәһәр төзелеше мохитен саклап калу, мемориаль һәм архитектура-ансамбль мөнәсәбәтендә (Россия Федерациясе халыкларының мәдәни мирас объектлары (тарихи һәм мәдәни һәйкәлләре) турында» 2002 елның 25 июнендәге 73-ФЗ номерлы Федераль закон таләпләрен исәпкә алып, аларны торгызу өчен кирәкле житәрлек фәнни мәгълүматлар булган очракта, биналарны, корылмаларны, корылмаларны, кече архитектура формаларын, коймаларны, капкаларны) югалган тарихи элементларны торгызу;

- мәдәни мирас объектының төп фасадында мәгълүмати язмалар һәм билгеләр урнаштыру беренче каттан да югары түгел;

- 1992 елның 7 февралендәге 2300-1 номерлы «Кулланучылар хокукларын яклау турында» Федераль закон таләпләренә туры китерү өчен билгеләнгән тышкы мәгълүмат чараларын (элмә такталарны) урнаштыру: оешманың эшчәнлек профиле, оешманың фирма атамасы, аның урнашу урыны (адресы) һәм эш режимы, индивидуаль эшкуарны дәүләт теркәвенә алу һәм аны закон нигезендә теркәгән орган исеме турында мәгълүмат;

- тышкы мәгълүмат чараларының (элмә такталарның) биекlege Фриз биеклегеннән 2/3, кат тәрәзәләре арасындагы жиңеллекләрдән 2/3 булмаска тиеш, аның чикләрендә теге яки бу конструкцияне урнаштыру регламентлана;

Арка тәрәзәләре булганда, катлар тәрәзәләре арасында урнашкан конструкцияләрнең биекlege $\frac{1}{2}$ ка кадәр кими. Мәгълүмати конструкцияләрнең киңlege, декоратив-сәнгать панноларыннан тыш, теге яки бу конструкцияне урнаштыру регламентлана торган простенка киңлегеннән 2/3 дән артмаска тиеш.

Югарыда атап үтелгән барлык эшләр «Россия Федерациясе халыкларының мәдәни мирас объектлары (тарих һәм мәдәният һәйкәлләре) турында» 2002 елның 25 июнендәге 73-ФЗ номерлы Федераль закон таләпләре нигезендә үткәрелә.

Татарстан Республикасы, Кукмара шәһәр тибындагы бистәсе, Ленин урамы, 12 нче йорт адресы буенча урнашкан «Родигиннарның итек фабрикасы цехлары бинасы» төбәк әһәмиятендәге мәдәни мирас объекты территориясе чикләрендә түбәндәгеләр **тыела:**

- капитал төзелеш объектларын төзү һәм һәйкәл яисә капитал төзелеш объектларының ансамбле территориясендә булган күләм-киңлек характеристикаларын арттыру;

мәдәни мирас объектын яисә аның аерым элементларын саклап калу, мәдәни мирас объектының тарихи-шәһәр төзелеше яисә табигать мохитен саклау эшләреннән тыш, жир, төзелеш, мелиоратив һәм башка эшләр башкару;

- кондиционерларның мәдәни мирас объектының фасадларында һәм түбәсендә, эре габаритлы антенналар һәм инженерлык жиһазларының башка элементларын урнаштыру;

- тышкы реклама чараларын урнаштыру;

- инженерлык инфраструктурасы объектларын (су белән тәэмин итү, канализация, жылылык белән тәэмин итү, газ белән тәэмин итү, электр белән тәэмин итү, телефонлаштыру һ. б.) жир өсте юлы белән салу;;

- киосклар, павильоннар, элмәләр, кече архитектура формаларын урнаштыру, югалганнарын торгызудан тыш;

- динамик йөкләнеш тудыручы технологияларне (пресс, чүкеч һ.б. кебек машиналарны куллану, кривошипно-шатунлы механизмнар, чүкечләр һәм бәрмә хәрәкәтнең башка механизмнарын куллану, мәдәни мирас объектына һәм аның әйләнә-тирәсендәге төзелешләргә күпсанлы машиналарны берьюлы куллану;
- мәдәни мирас объекты территориясен теләсә кайсы төрдәге һәм формадагы төзелеш, көнкүреш калдыклары белән чүпләү;
- агачларны кисү, санитар кисүләрдән тыш.

Татарстан Республикасы
мәдәни мирас объектларын
саклау комитетының
03.09.2021 елның 173-П №
боерыгына 3 кушымта

Татарстан Республикасы, Кукмара шәһәр тибындагы бистәсе, Ленин урамы, 12 нче йорт адресы буенча урнашкан «Родигиннарның итек фабрикасы цехлары бинасы» төбәк әһәмиятендәге мәдәни мирас объектынның **сак предметы**

Татарстан Республикасы, Кукмара шәһәр тибындагы бистәсе, Ленин урамы, 12 нче йорт адресы буенча урнашкан «Родигиннарның итек фабрикасы цехлары бинасы» төбәк әһәмиятендәге мәдәни мирас объектынның сак предметы булып түбәндәгеләр санала:

1. Шәһәр төзелеше үзенчәлекләре:

урнашу урыны - Ленин урамының кызыл линиясендә гадәти урыны;
стилистика - эклектик манерада эшләнгән сәнәгать архитектурасы үрнәге.

2. Композицион-киңлек композициясе:

- көнбатыш якта чыгыш ясаучы ике катлы кирпеч бина.

3. Фаадларның композицион карары:

Диварларның материаллары - кирпеч, стеналарның фасадлары ягыннан ак төскә буялган.

Төньяк фасад: төп, сигез күчәрле тәрәзә уемнары. Фасадның сул өлешенең беренче катында шулай ук турыпочмаклы ишек уемы ясалган.

Фасад симметрияле, визуаль рәвештә өч өлешкә - сул һәм уң якта - өч тәрәзә уемнарының өчесенә, үзәк өлешендә - ике кисәккә бүленә.

Вертикаль яктан - фасадның үзәк өлешендәге ризалит, почмак чатлары, тәрәзә уемнары.

Горизонталь яктан - дентикулалы баскычлы кәрниз, турыпочмаклы тәрәзә асты филёнкалары булган киң катлы карниз, чыгыш ясаучы цоколь сызыгы.

Кирпеч колонкаларында нур сандриклары булган турыпочмаклы тәрәзәләр. Фасадның үзәк өлешендә тәрәзә уемнары бер киң сандрик белән берләшкән.

Көнчыгыш фасад: уналты күчәрле тәрәзә уемнары. Турыпочмаклы тәрәзәләр.

Фасадның архитектур бизәлеше, баскычлы венчурлы кәрниздән тыш.

Көнчыгыш фасад: янкорма төзелгәнгә күрә ике өлешле. Көнчыгыш яктан төзелгән күләм дүрт тәрәзә уемнарының күчәренә ия, алар төньяк фасадның төп фасадына тиндәш ясалган.

Вертикаль як - фасадның үзәк өлешендәге рустованный ризалит, почмак һәм янкорма калаклары, тәрәзә уемнары. Горизонталь эгъза - дентикулалы баскычлы кәрниз, турыпочмаклы тәрәзә асты филёнкалары булган киң катлы карниз, чыгыш ясаучы цоколя сызыгы. Көнъяк яктан - ике тәрәзә уемы. Фасадның архитектур бизәлеше юк.

Фасадның икенче өлеше гадиләштерелгән бизәлеш - баскычлы венчур һәм катара кәрнизләр.

Көнъяк фасад: фасадның архитектур бизәлеше юк.




4. Тәрәзә уемнарының архитектур-сәнгати бизәлеше;

Тәрәзә уемнары: тәрәзә уемнарының саны, формасы һәм үлчәме; материал (агач), юл өслегенең формасы һәм рәсеме - вертикаль горбылькалар белән өч өлөшкә бүленгән тәрәзә уемының 1/3 өлөшөндәге фрамуг белән өч өлөш.

5. Кирпеч койма - Ленин урамының кызыл линиясе буенча бинаның алгы сызыгын дәвам итү.

Татарстан Республикасы, Кукмара шәһәр тибындагы бистәсе, Ленин урамы, 12 нче йорт адресы буенча урнашкан «Родигиннарның итек фабрикасы цехлары бинасы» төбәк әһәмиятендәге мәдәни мирас объектының **САК ПРЕДМЕТЫ ТАБЛИЦАСЫ***

№ п/п	Сак предметы	Төп элементларның фотофиксациясе/ график материалы
1.	<p><u>Урнашкан урыны:</u> Ленин урамының кызыл линиясе буенча гадәти урыны. Стилистика – эклетик манерада башкарылган сәнәгать архитектурасы үрнәге. Диварларның материалы – кирпеч, фасадлар тыгыннан диварлар ак төскә буялган.</p>	
2.	<p><u>Композицион-планировкалау хәл ителеше:</u> көнбатыш якта чыгыш ясаучы күләме ике катлы кирпеч бина. Кирпеч койма - Ленин урамының кызыл линиясе буенча бинаның алгы сызыгын дәвам итү.</p>	

<p>3. <u>Төньяк фасад: төп, сигез күчэрлө тэрэээ уемнары. Фасадның сул өлөшенең беренче катында шулай ук турыпочмаклы ишек уемы ясалган. Фасад симметрияле, визуаль рәвештә өч өлөшкә бүленә - сул һәм уң өчәр тэрэээ уемнары күчәре, үзәк өлөшендә - ике өлөшкә.</u> <u>Вертикаль эгъза - чыгыш ясаучы үзәк ризалит</u> <u>фасад өлөшләрә, почмак саргылт көрәкләр, тэрэээ уемнары.</u> Горизонталь эгъза - дентикулалы баскычлы кәрниз, киң этажлы карниз. Турыпочмаклы филёнкалар, чыгыш ясаучы цоколь сызыгы. Очлы сандриклы турыпочмаклы тэрэээ уемнары чыгыш ясаучы кирпич колонкалар. Фасадның үзәк өлөшендә тэрэээ уемнары бер киң сандрик белән берләшкән.</p>	
<p>4. <u>Көнчыгыш фасад: уналты күчэрлө тэрэээ уемнары. Турыпочмаклы тэрэээләр.</u> <u>Фасадның архитектур бизәләше юк, баскычлы венчурлы кәрниздән тыш.</u></p>	
<p>5. <u>Көнчыгыш фасад: ике частный нәтижәсендә пристроенного күләме. Төзелгән күләме көнчыгыш ягынан бар дүрт оси тэрэээ проемы, рәсмиләштерелгән шундый ук төп Төньяк фасады.</u> <u>Вертикальное як – чыгыш ясаучы рустованный ризалит үзәк фасадның бер өлөше, угловой һәм пристовленная рустованные лопатки, тэрэээ проемы.</u> Горизонталь як -дентикулалы баскычлы кәрниз, турыпочмаклы тэрэээ филёнкалы киң катлы кәрниз, чыгыш ясаучы цоколь линиясе. Көнъяк яктан ике тэрэээ арасы. Фасадның архитектур бизәләше юк. Фасадның икенче өлөше гадиләштерелгән бизәләш - баскычлы венчур һәм этажара кәрнизләр.</p>	

<p>6. <u>Көнъяк фасад:</u> фасадның архитектур бизэлеше юк.</p>	
<p>7. <u>Тәрәзә үемнары:</u> тәрәзә үемнарының саны, формасы һәм үлчәме; материал (агач), аның формасы һәм рәсеме - вертикаль горбылькалар белән өч өлешкә бүленгән тәрәзә үемының биекlege 1/3 белән өч өлешле.</p>	

* Сак предметы объектны киләчәктә тикшергәндә, шулай ук реставрация эшләре барышында аныкланырга һәм тулыландырылырга тиеш.