



ПОСТАНОВЛЕНИЕ

763

с. Верхний Услон

КАРАР

19.07.2021

Жирле әһәмияттәге «ВЛ 10 кВ ф.1  
ПС Матюшино» электр челтәре  
хужалыгы объектн урнаштыру  
максатларында гавами сервитутны  
билгеләү турында

Жирле әһәмияттәге «ВЛ 10 кВ.Ф. 1 ПС Матюшино» электр челтәре хужалыгы объектн урнаштыру максатларында, Россия Федерациясе Жир кодексының V. 7 бүлеге, «Россия Федерациясе Жир кодексын гамәлгә кертү турында» 2001 елның 25 октябрәндәге 137-ФЗ номерлы Федераль законның 3.6 статьясы, «Электр челтәре хужалыгы объектларының саклау зоналарын билгеләү һәм мондый зоналар чикләрендә урнашкан жир кишәрлекләренән файдалануның махсус шартларын билгеләү тәртибе турында» Россия Федерациясе Хөкүмәтенәң 2009 елның 24 февраләндәге 160 номерлы карары белән, «Мәскәү - Түбән Новгород - Казан тизйөрешле автомобиль юлы» Мәскәү - Түбән Новгород - Казан тизйөрешле автомобиль юлы төзелеше, 663 - км 729, Татарстан Республикасы (федераль әһәмияттәге Р-241 «Казан - Буа - Ульяновск» автомобиль юлы белән кисешкәннән алып «Сорочьи Горы - Шали» автомобиль юлы белән кисешкәнгә кадәр). 1 нче участок: 663 км 700 925 ») объектн планлаштыру проектын раслау турында» 2020 елның 5 ноябрәндәге 3399-р номерлы Федераль юл агентлыгы күрсәтмәсе нигезендә, Татарстан Республикасы Югары Ослан муниципаль районы Башкарма комитеты

КАРАР БИРӘ:

1. Жирле әһәмияттәге «ВЛ 10 кВ.Ф.1 ПС Матюшино» электр челтәре хужалыгы объектн урнаштыру максатларында, гомуми мәйданы 58873 кв. м. булган жир кишәрлекләренә карата 49 (кырык тугыз) елга Ачык сервитут билгеләү турында «Челтәр компаниясе»АЖ тәкъдимен 1нче кушымта нигезендә кабул итәргә.

2. Жирле әһәмияттәге «ВЛ 10 кВ.1 ПС Матюшино» электр челтәре хужалыгы объектн урнаштыру максатларында гавами сервитут чикләрен расларга (әлеге карарга 2нче кушымта).

3. Әлеге карарның 1 пунктннда күрсәтелгән гавами сервитут өчен түләү Россия Федерациясе Жир кодексының 39.46 статьясы нигезендә билгеләнә.

4. Әлеге карарның 1 пунктннда күрсәтелгән жир кишәрлекләрен куллану срогы, аларны рөхсәт ителгән куллану мөмкин түгел яки шактый кыенрак булачак дип билгеләргә, әлеге карарның 1 пунктннда күрсәтелгән гавами сервитут вакытына туры килә.

5. «Татарстан Республикасы Югары Ослан муниципаль районының Мөлкәт һәм җир мөнәсәбәтләре палатасы» МКУ законда билгеләнгән тәртиптә әлеге карар кабул ителгәннән соң биш эш көне эчендә тәэмин итәргә:

- әлеге карарны Татарстан Республикасы Югары Ослан муниципаль районының рәсми сайтында «Интернет» мәгълүмат-телекоммуникация челтәрендә һәм «Волжская Новь» район газетасының норматив-хокукый актларын бастырып чыгаруның рәсми чыганагында урнаштыру;
- әлеге карарның күчermәләрен «Сетевая компания» акционерлык җәмгыятенә, дәүләт теркәве, кадастр һәм картография федераль хезмәтенә Татарстан Республикасы буенча идарәсенә, әлеге карарның 1нче кушымтасында күрсәтелгән җир кишәрлекләренә ия булучыларга җибәрү.

6. «Сетевая компания» акционерлык җәмгыятенә тәкъдим итәргә:

- ачык сервитутны билгеләү турында килешү кушымтасында күрсәтелгән җир кишәрлекләренә ия булучылар белән килешү төзү;
- әлеге карарның 1 пункттында күрсәтелгән объектка карата сак зонасы чикләрен килештерү турында гариза белән, Россия Федерациясе Хөкүмәтенә «Электр челтәре хужалыгы объектларының саклау зоналарын һәм мондый зоналар чикләрендә урнашкан җир кишәрлекләрен файдалануның аерым шартларын билгеләү тәртибе турында» 2009 елның 24 февралендәге 160 номерлы карары нигезендә, федераль дәүләт энергетика күзәтчелегенә гамәлгә ашыручы башкарма хакимият органына мөрәҗәгать итәргә;
- әлеге карарның 1 пункттында күрсәтелгән электр челтәре хужалыгы объектына техник хезмәт күрсәтү буенча халыкка ачык сервитут билгеләнгән планлы (регламент) эшләрен елга бер тапкыр гамәлгә ашырырга.

7. «Сетевая компания» акционерлык җәмгыятенә кушымтада күрсәтелгән җир кишәрлекләрен рөхсәт ителгән файдалану төре нигезендә куллану өчен яраклы хәлгә китерергә.

8. Әлеге карарның үтәлешен үзем контрольдә тотам.

Башкарма комитет җитәкчесе

И.И. Шакиров

Жирле әһәмияттәге электр челтәре хужалыгы объектн урнаштыру максатларында ачык сервитут чикләренә урнашу урыны график тасвирламасы  
«ВЛ 10 кВ ф.1 ПС Матюшино».

1 бүлек

Объект турында мәғлүмат		
№ п/п	Объектның характеристикалары	характеристика тасвирламасы
1	2	3
1	Объектның урнашу урыны	Татарстан Республикасы, Югары Ослан муниципаль районы, Вахитов авыл җирлегә
2	Объектның мәйданы + / - мәйданны билгеләү рәхсәтлегенә зурлығы	58873 кв. м ± 59 кв. метр
3	(Р+/ - Дельта РТ)	Жир кишәрлекләренә һәм кадастр кварталының кадастр номерлары: 16:15:180801:13 (ЕЗ 16:15:000000:86), 16:15:180801:330, 16:15:180801:331, 16:15:180801:104 (йөз 15:000000:327),

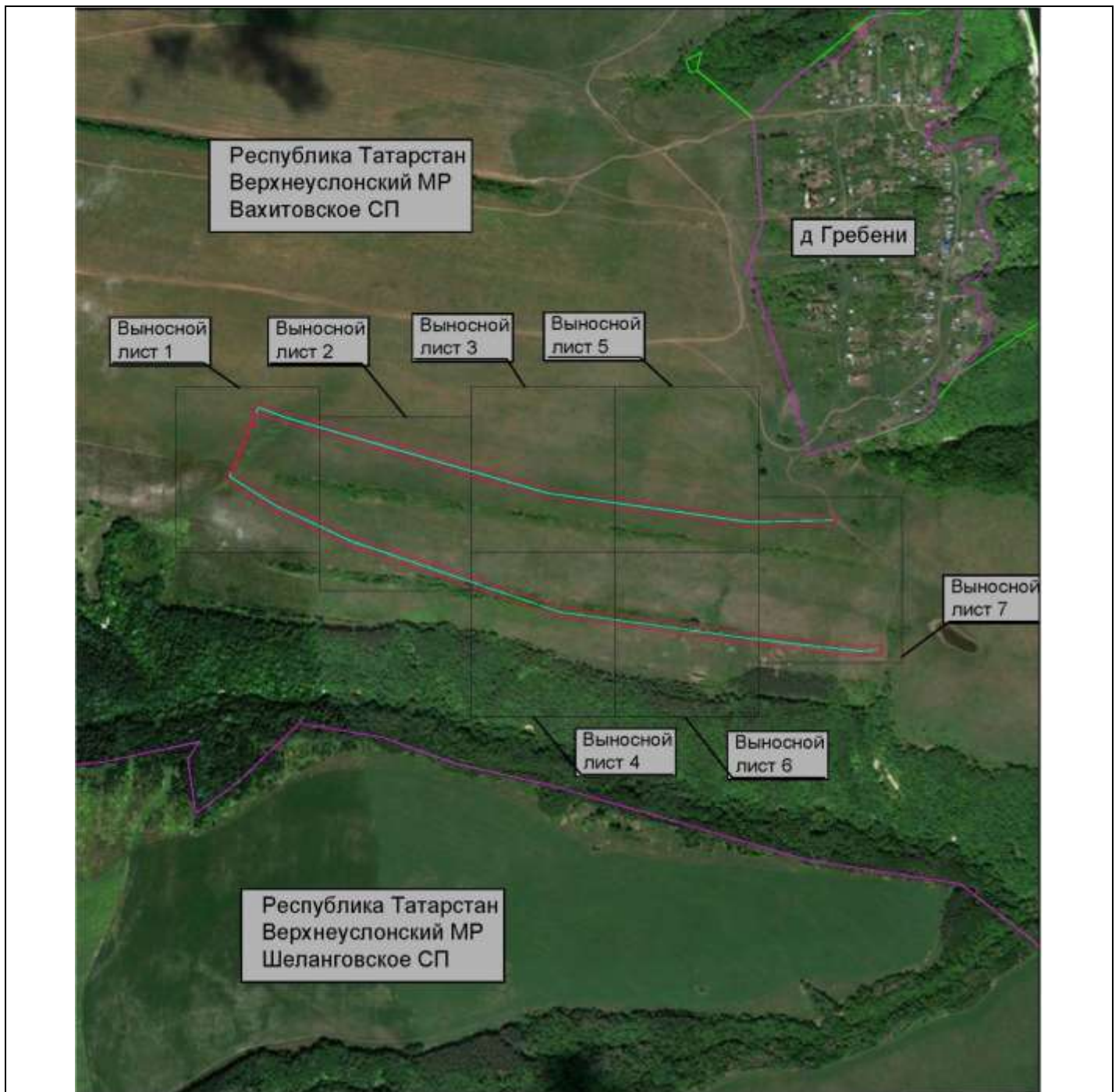
		16:15:180801:257, 16:15:180801:35 (йөз 16:15:000000:216), 16:15:180801:322, 16:15:180801:323, 16:15:180801:325, 16:15:180801:327, 16:15:180801:974, 16:15:180801
--	--	--

4 бүлек

Жирле әһәмияттәге электр челтәре хужалыгы объектын  
урнаштыру максатларында ачык сервитут чикләрен урнаштыру  
схемасы

«ВЛ 10 кВ ф.1 ПС Матюшино»

Объект чикләренең күзәтү схемасы



Масштаб 1 : 25 000

Используемые условные знаки и обозначения:

16:15:180801:104- кадастровый номер земельного участка;

16:15:080305 - номер кадастрового квартала;

— граница кадастрового квартала;

— граница сельских поселений (населенных пунктов);

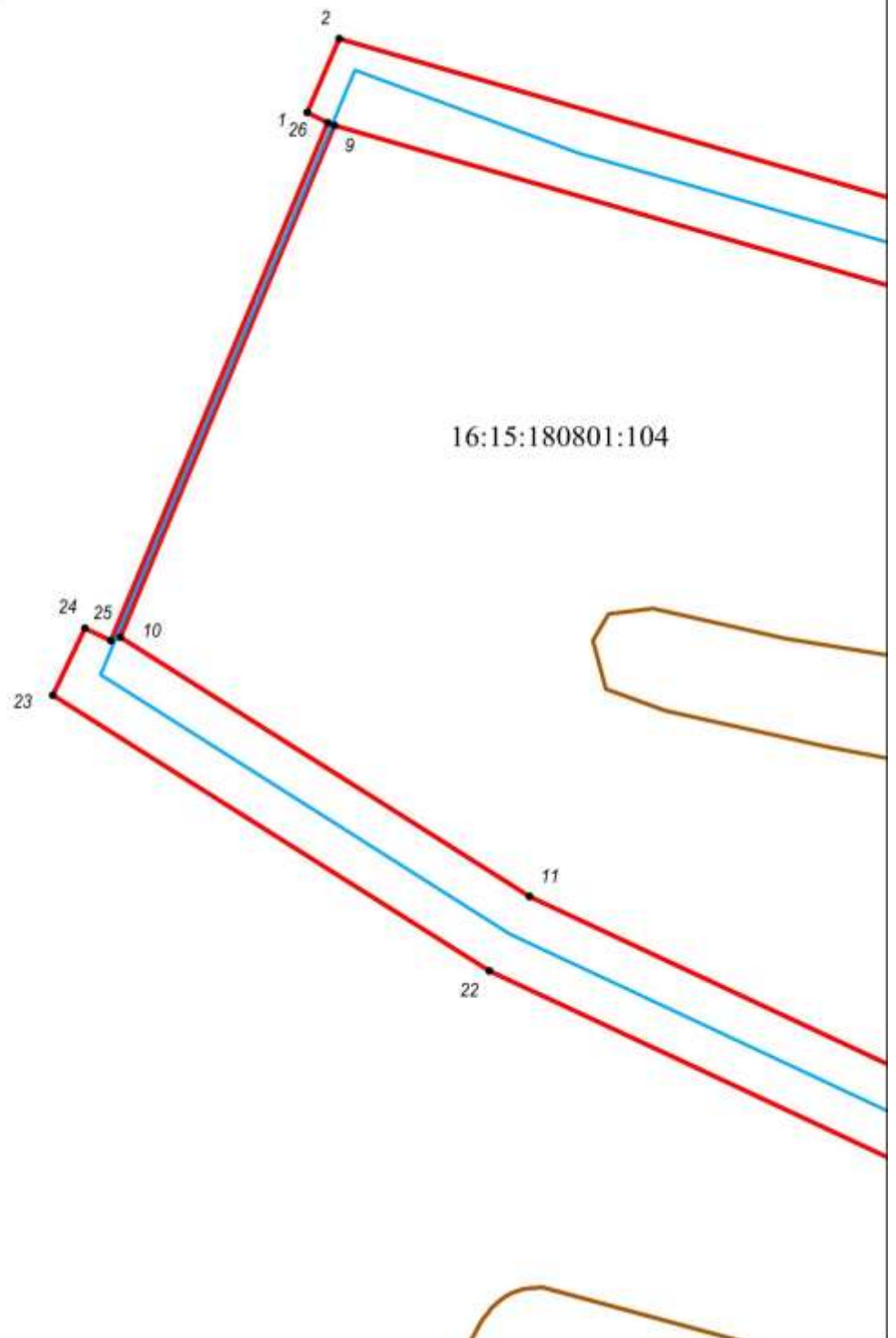
— проектное положение инженерного сооружения (ось);

● 1 - обозначение характерной точки границы

— граница объекта;

Выносной лист 1

Республика Татарстан  
Верхнеуслонский МР  
Вахитовское СП





Масштаб 1 : 2000

Используемые условные знаки и обозначения:

16:15:180801:104 - кадастровый номер земельного участка;


16:15:080305 - номер кадастрового квартала;

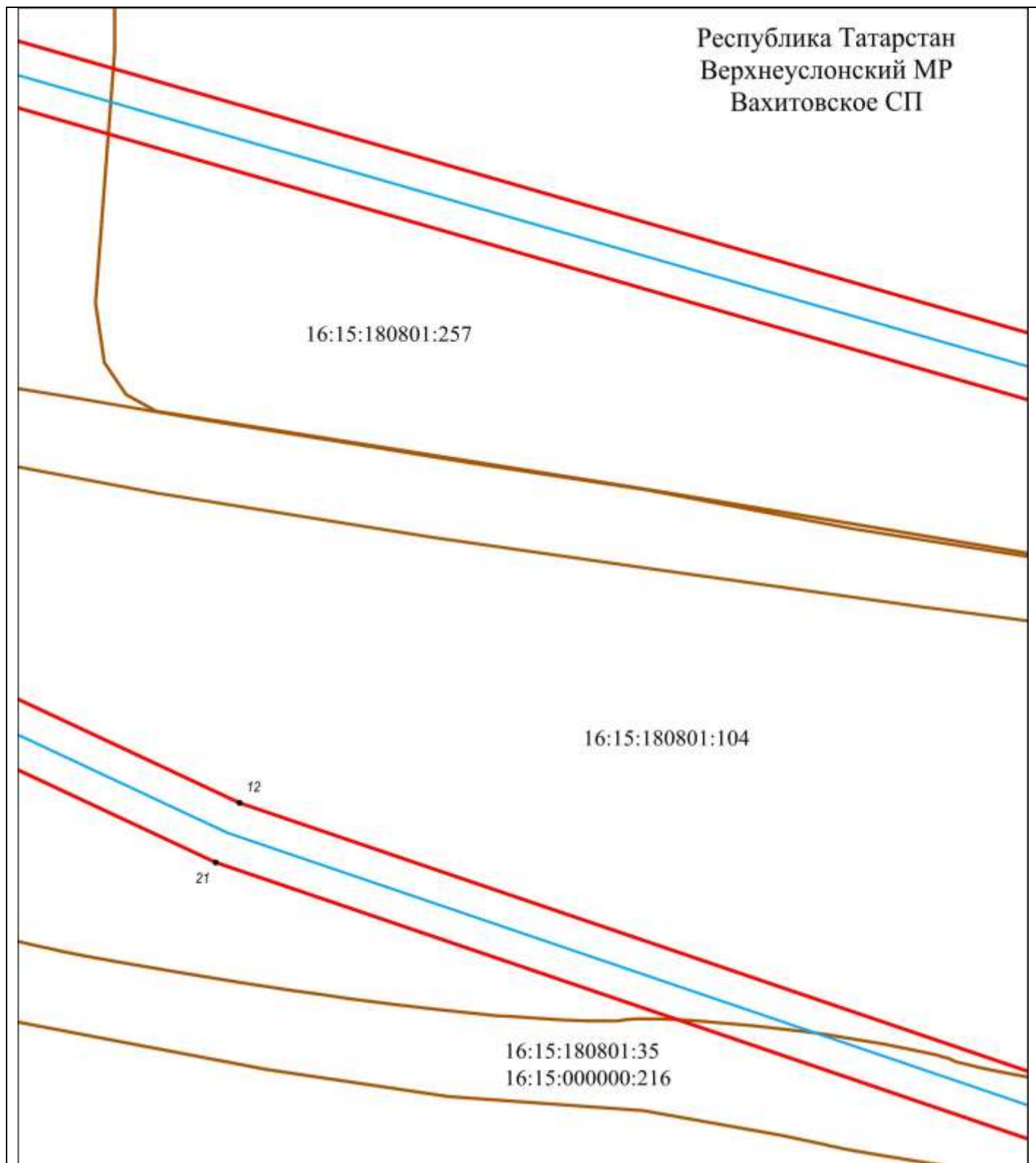
 граница земельного участка;

 граница объекта;

 положение инженерного сооружения (ось);

 граница кадастрового квартала;

 1 - обозначение и номер характерной точки границы



Масштаб 1 : 2000

Используемые условные знаки и обозначения:

16:15:180801:104 - кадастровый номер земельного участка;

16:15:180801 - номер кадастрового квартала;

— граница земельного участка;

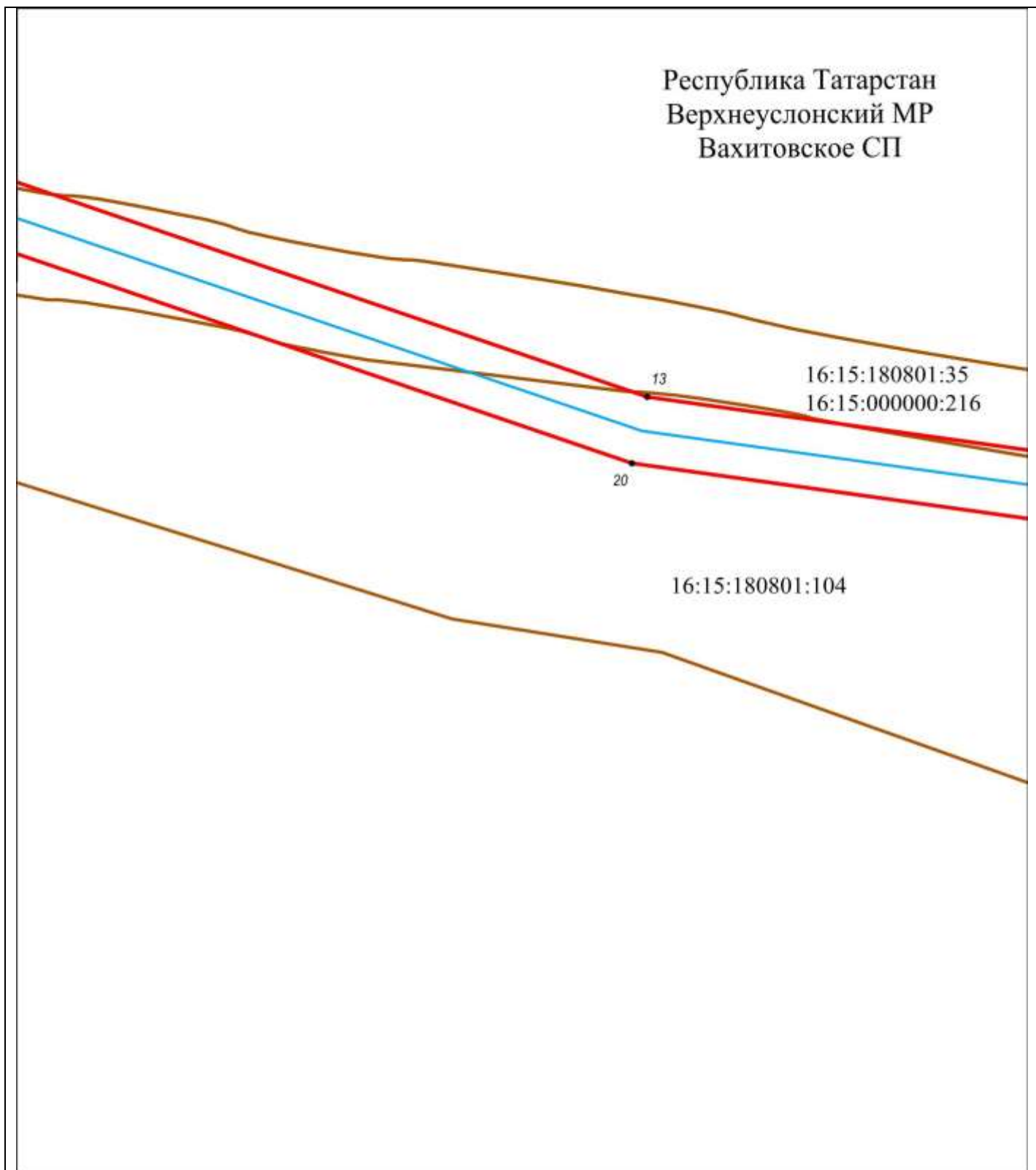
— положение инженерного сооружения (ось);

● 1 - обозначение и номер характерной точки границы

— граница объекта;

— граница кадастрового квартала;





Масштаб 1 : 2000

Используемые условные знаки и обозначения:

16:15:180801:104 - кадастровый номер земельного участка;

16:15:180801 - номер кадастрового квартала;

— граница земельного участка;

— положение инженерного сооружения (ось);

● 1 - обозначение и номер характерной точки границы

— граница объекта;

— граница кадастрового квартала;

Республика Татарстан  
Верхнеуслонский МР  
Вахитовское СП

16:15:180801:257

16:15:180801:257

3

8

Масштаб 1 : 2000

Используемые условные знаки и обозначения:

16:15:180801:104 - кадастровый номер земельного участка;

16:15:180801 - номер кадастрового квартала;

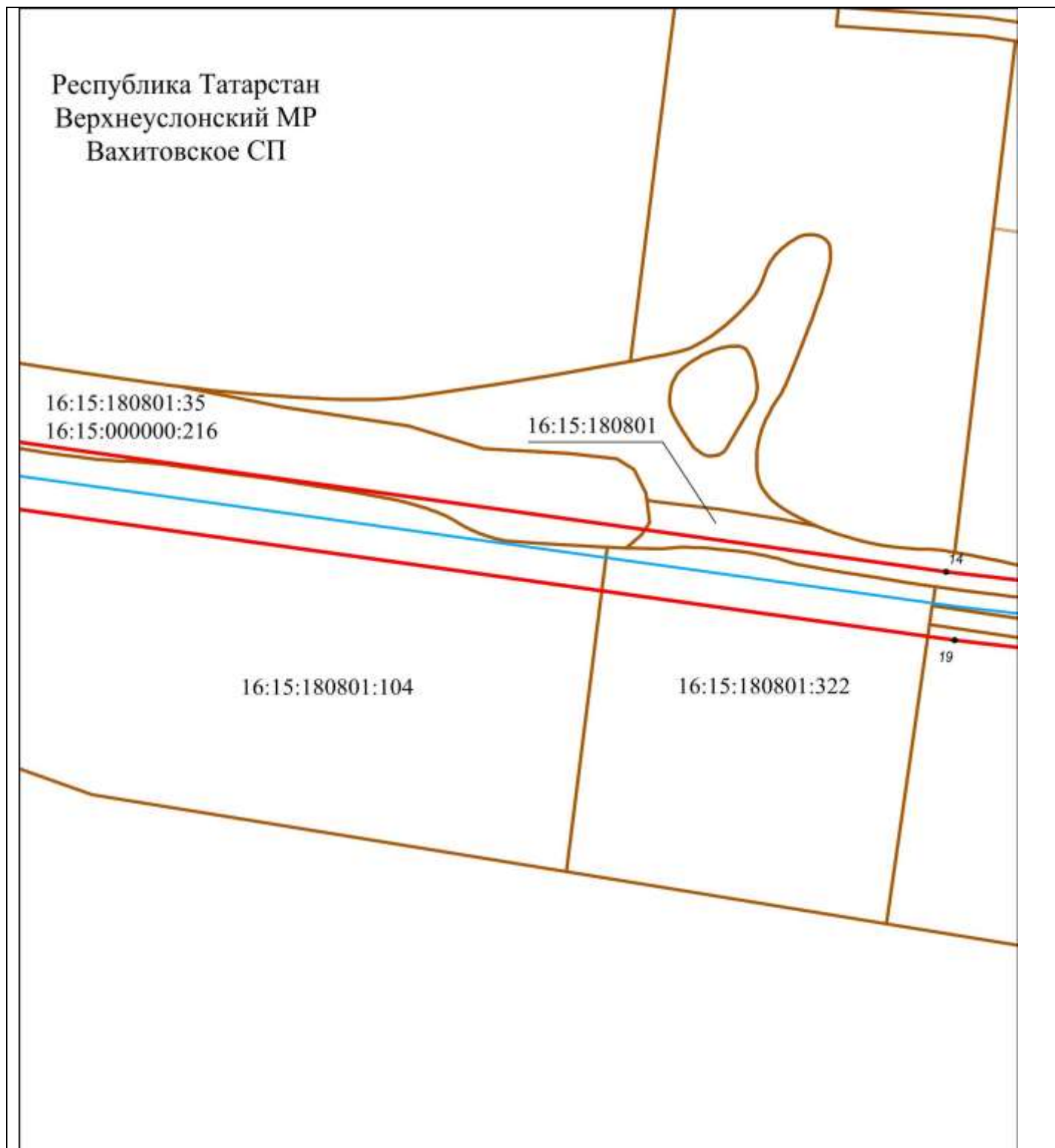
— граница земельного участка;

— положение инженерного сооружения (ось);

● 1 - обозначение и номер характерной точки границы

— граница объекта;

— граница кадастрового квартала;



Масштаб 1 : 2000

Используемые условные знаки и обозначения:

16:15:180801:104 - кадастровый номер земельного участка;

16:15:180801 - номер кадастрового квартала;

— граница земельного участка;

— положение инженерного сооружения (ось);

● 1 - обозначение и номер характерной точки границы

— граница объекта;

— граница кадастрового квартала;

Республика Татарстан  
Верхнеуслонский МР  
Вахитовское СП

16:15:180801:104

16:15:180801:257

16:15:180801:331

4

7

Масштаб 1 : 2000

Используемые условные знаки и обозначения:

16:15:180801:104 - кадастровый номер земельного участка;

16:15:180801 - номер кадастрового квартала;

— граница земельного участка;

— положение инженерного сооружения (ось);

● 1 - обозначение и номер характерной точки границы

— граница объекта;

— граница кадастрового квартала;

Выносной лист 7

Республика Татарстан  
Верхнеуслонский МР  
Вахитовское СП

16:15:180801:13  
16:15:000000:86

5

6

16:15:180801:330

16:15:180801:327

16:15:180801:325

16:15:180801:974

16:15:180801:323

15

16

18


17

Масштаб 1 : 2000


Используемые условные знаки и обозначения:

16:15:180801:104 - кадастровый номер земельного участка;

16:15:180801 - номер кадастрового квартала;

 граница земельного участка;

 положение инженерного сооружения (ось);

 1 - обозначение и номер характерной точки границы

 граница объекта;

 граница кадастрового квартала;

