



**ПРИКАЗ**

20.11.2020

**БОЕРЫК**

№

233-П

Казань шәһәре

Татарстан Республикасы Мәдәният министрлыгының 2017 елның 13 мартындагы 218 од номерлы боерыгы белән расланган Казан шәһәренең төбәк әһәмияттәге тарихи жирлек территориясе чикләрендә саклау предметына һәм шәһәр төзелеше регламентларына үзгәрешләр кертү турында

«Россия Федерациясе халыкларының мәдәни мирас объектлары (тарихи һәм мәдәни һәйкәлләре) турында» 2002 елның 25 июнендәге 73-ФЗ номерлы Федераль закон нигезендә боерам:

1. Татарстан Республикасы Мәдәният министрлыгының «Казан шәһәренең региональ әһәмияттәге тарихи жирлек территориясе чикләрен, саклау предметын һәм шәһәр төзелеше регламентларына таләпләрне раслау турында» 2017 елның 13 мартындагы 218 од номерлы боерыгы белән (мәдәни мирас объектларын саклау буенча Татарстан Республикасы комитетының 2020 елның 30 гыйнварындагы 15-П номерлы боерыгы нигезендә кертелгән үзгәрешләре белән) расланган Казан шәһәренең региональ әһәмияттәге тарихи жирлек территориясе чикләрендә саклау предметына һәм шәһәр төзелеше регламентлары таләпләренә түбәндәге үзгәрешләргә:

таблицаның 63 пунктының 63 «1. Тарихи кыйммәткә ия шәһәр формалаштыручы объектлар»ны түбәндәгечә баян итәргә:

«63. Бутлеров, 20  
Торак йорт, XIX гасыр

*Урнашкан урыны, Бутлеров урамы ягыннан лавкалы һәм брандмауэр стеналы 2 катлы бинаның төп һәм сул ян фасадының күләм-киңлек композициясе, Бутлеров урамы ягыннан фасадлар чишелешенең архитектур-стилистик үзенчәлекләре; тәрәзә һәм ишек яңакларының урнашу урыны, формасы һәм геометриясе; тәрәзә һәм ишек уемнарының тарихи бизәлеше (рәсеме); түбә конфигурациясе; биеклек тамгалары; фасадларның тарихи өлеше (штукатурка, буяу, агач такта белән тышланган) **саклана.***

*Йортның һәм кибетнең тышкы кыяфәтен саклап калып бинаны төзекләндерү, реконструкцияләү; кирпеч брандмауэрны саклап калу; керү урыннарын һәм мич торбаларын тарихи сурәтләр нигезендә торгызу; тарихи юл аермасы сакланган тәрәзә һәм ишек тутырылышларын ремонтлау, алмаштыру; бинаны бизәгәндә һәм торгызуда тарихи материаллар куллану (кирпич, штукатурка, агач, металл, пыяла) **рөхсәт ителә.***

*Чаттагы мичләр, интерьердагы профильләнгән түшәм саклап калыр өчен **киңәш ителә.***



Бутлеров урамындагы № 20 ка күренеш  
(1961 елгы фото)



Бутлеров урамындагы № 20 ка күренеш  
(1995 елгы фото)



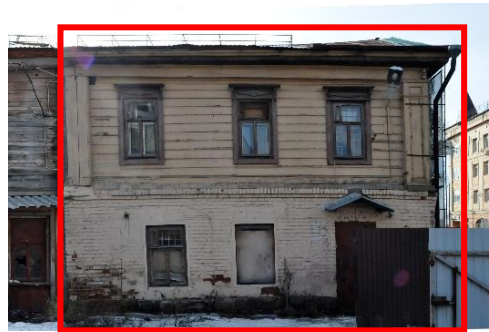
Панорамалы күренеш



Фасадларның саклана торган өлеше



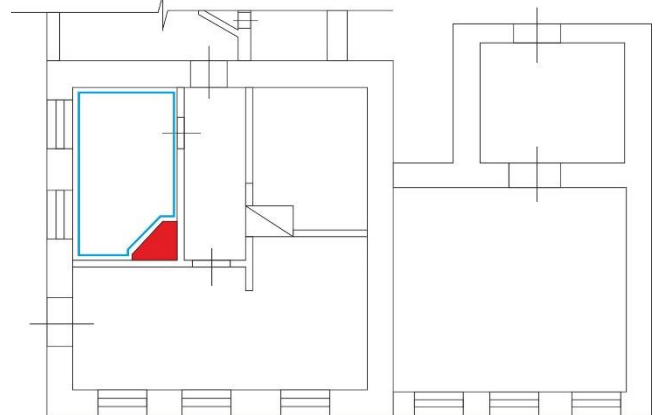
Бутлеров урамы буенча фасадлар



Йортның сул як фасады күренеше



Тәрәзә яңакларын бизәү, бизәк төрө



Беренче һәм икенче катларда мич һәм түшәмнең урнашкан урыны

		 <p>Мич фрагменты</p>  <p>Мич      Түшәм өлешләрә»;</p>
--	--	--

Таблицаның 133 нче пунктын «1. Тарихи кыйммәткә ия шәһәр формалаштыручы объектлар»ны түбәндәгечә бәян итәргә:

«133. Дзержинский, 22  
Торак йорт

*Урнашкан урыны, бинаның күләм-киңлек композициясе, янәшәдәге урамнардан һәм Черек күл паркы яғыннан фасадлар чишелешенең стилистик үзенчәлекләре; тәрәзә һәм ишек яңалыкларының урыны, формасы һәм геометриясе; тәрәзә һәм ишек уемнарының тарихи бизәлеше (рәсеме); түбә конфигурациясе; тимераякта һәм кәрнизләрдә биеклек тамгалары; фасадларның тарихи бизәлеше (бизәкле штукатурка) **саклана.***

*4 катлы бинаның тышкы кыяфәтен саклап калып бинаны ремонтлау, реконструкцияләү, ишекләргә алыштыру (бинаның стилистик, архитектура-композицион үзенчәлекләрен һәм аның элементларын саклап калган очракта), тәрәзәләргә һәм ишекләргә алмаштыру; тарихи архитектура-сәнғати бизәлеше булган 3 катлы күләмне торгызу, архив материаллары нигезендә капка һәм мич торбаларын торгызу **рөхсәт ителә.***



Объектның XX гасыр башындагы тарихи фотофиксациясе



Бинаның күренеше



Төп фасадның фрагменты



Дзержинский урамы яғыннан төп фасад фрагменты



Беренче кат тәрәзәләренең тарихи пыялалары



Өченче кат тәрәзәләренең тарихи пыялалары



Дзержинский урамы ягыннан төп  
фасадның фрагментлары



Дзержинский ураны яғыннан төп фасадның  
фрагментлары



Ишегалды фасады фрагменты



Ишегалды фасады фрагменты».

2. Шәһәр төзелеше эшчәнлеге секторына Территориаль планлаштыруның Федераль дәүләт мәгълүмат системасында (ФГИС ТП) төбәк әһәмияттәге тарихи жирлек территориясе чикләрендә саклау предметы үзгәрүе турында мәгълүмат урнаштыруны тәэмин итәргә.

3. Әлеге боерыкның үтәләшен тикшереп торуну үз өстемә алам.

Комитет рәисе

И.Н. Гуцин