



ПОСТАНОВЛЕНИЕ

2020 ел, 21 май

г.Казань

КАРАР

№ 410

Татарстан Республикасы Министрлар Кабинетының «Югары Ослан, Зеленодольск, Лаеш муниципаль районнары, Казан шәһәре муниципаль берәмлеге территориясендә «Идел киңлекләре» төбәк әһәмиятендәге ландшафт юнәлешле дәүләт табигать тыюлыгын булдыру турында» 2019 ел, 30 декабрь, 1260 нчы карарына үзгәрешләр кертү хакында

Татарстан Республикасы Министрлар Кабинеты КАРАР БИРӘ:

Татарстан Республикасы Министрлар Кабинетының «Югары Ослан, Зеленодольск, Лаеш муниципаль районнары, Казан шәһәре муниципаль берәмлеге территориясендә «Идел киңлекләре» төбәк әһәмиятендәге ландшафт юнәлешле дәүләт табигать тыюлыгын булдыру турында» 2019 ел, 30 декабрь, 1260 нчы карарына түбәндәге үзгәрешләрне кертәргә:

исемдә «Зеленодольск,» сүзеннән соң «Кама Тамагы,» сүzlәрен өстәргә;

1 нче пунктка «Зеленодольск,» сүзеннән соң «Кама Тамагы,» сүzlәрен өстәргә;

2 нче пунктның өченче абзацын түбәндәге редакциядә бәян итәргә:

«Идел киңлекләре» төбәк әһәмиятендәге ландшафт юнәлешле дәүләт табигать тыюлыгы чикләре урнашу урынының график тасвирламасын.»;

4 нче пунктка түбәндәге эчтәлекле абзац өстәргә:

«Идел киңлекләре» төбәк әһәмиятендәге ландшафт юнәлешле дәүләт табигать тыюлыгы территориясендә булган барлык төзелмәләрне натурада ачыклауны, исәпкә алуны һәм картографияләүне тәмин итәргә.»;

5 нче пунктны түбәндәге редакциядә бәян итәргә:

«5. Зеленодольск, Югары Ослан, Кама Тамагы, Лаеш муниципаль районнарының, Казан шәһәре муниципаль берәмлегенә башкарма комитетларына «Идел киңлекләре» төбәк әһәмиятендәге ландшафт юнәлешле дәүләт табигать тыюлыгы чикләренә керә торган утрауларда жир кишәрлекләренән файдалану буенча фактта урнашкан мөнәсәбәтләренә законнарға туры китерүне тәкъдим итәргә.»;

әлеге карар белән расланган «Идел киңлекләре» төбәк әһәмиятендәге ландшафт юнәлешле дәүләт табигать тыюлыгы турындагы нигезләмәне, «Идел киңлекләре» төбәк әһәмиятендәге ландшафт юнәлешле дәүләт табигать тыюлыгы чикләре урнашу урынының график тасвирламасын һәм чикләренә характерлы нокталары координатлары исемлеген яна редакциядә (карарга теркәлеләр) бәян итәргә.

Татарстан Республикасы
Премьер-министры

А.В.Песошин

«Идел киңлекләре» төбәк әһәмиятендәге
ландшафт юнәлешле дәүләт табигать тыюлыгы турында
нигезләмә

I. Гомуми нигезләмәләр

1.1. «Идел киңлекләре» төбәк әһәмиятендәге ландшафт юнәлешле дәүләт табигать тыюлыгы (алга таба – тыюлык) Идел елгасының уникаль ландшафт комплексларын саклап калу, Татарстан Республикасының Кызыл китабына кертелгән үсемлекләрнең һәм хайваннарның су һәм су янында үсә һәм тереклек итә торган төрләрне саклау максатларында оештырылган төбәк әһәмиятендәге махсус саклана торган табигать территориясе булып тора.

Тыюлык Югары Ослан, Зеленодольск, Кама Тамагы, Лаеш муниципаль районнары, Казан шәһәре муниципаль берәмлеге территориясендә, жир кишәрлекләре милекчеләреннән, жирдән файдаланучылардан, жир хужаларынан һәм жир кишәрлекләре арендаторларынан алмыйча, 29 076 гектар мәйданда урнашкан.

1.2. Тыюлык Татарстан Республикасының табигать-тыюлык фонды составына керә.

Тыюлыкның чикләре жирлектә махсус мәгълүмат билгеләре белән билгеләнә, анда тыюлыкны махсус саклау режимы һәм аның чикләре схемасы кыскача бәян ителә.

1.3. Тыюлык Татарстан Республикасының Биологик ресурслар буенча дәүләт комитеты (алга таба – Комитет) карамагында тора.

Комитетның урнашу урыны: Татарстан Республикасы, Казан шәһәре, Кәрим Тинчурин урамы, 29 нчы йорт.

II. Тыюлык эшчәнлеген оештырганда Комитетның төп бурычлары

2.1. Тыюлык эшчәнлеген оештырганда Комитетның төп бурычлары түбәндәгеләр була:

хайваннар һәм үсемлекләр дөньясы объектларын саклауны тәмин итү;

Идел елгасының ландшафт комплексларына хужалык һәм башка төр эшчәнлекнең тискәре йогынтысын булдырмау;

экологик һәм танып-белү туризмын үстерү.

III. Тыюлык эшчэнлеген оештырганда Комитетның функцияләре

3.1. Комитет үзенә йөкләнгән бурычлар нигезендә тыюлык эшчэнлеген оештыру буенча түбәндәге төп функцияләргә гамәлгә ашыра:

хайваннар дөньясы объектларын саклау, яңадан торгызу белән идарә итү, хайваннар дөньясы объектларыннан файдалануны жайга салу;

төбәк әһәмиятендәге махсус саклана торган табигать территорияләрен оештыру һәм аларның эшләве өлкәсендә идарә итү, Татарстан Республикасының Кызыл китабын алып бару;

үсемлекләр дөньясы объектларын саклау өлкәсендә төбәк дәүләт экологик күзәтчелеге;

төбәк әһәмиятендәге махсус саклана торган табигать территорияләрен саклау һәм алардан файдалану өлкәсендә төбәк дәүләт күзәтчелеге.

IV. Тыюлыкны махсус саклау режимы

4.1. Тыюлык территориясен махсус саклау режимы (алга таба – махсус саклау режимы) тыюлыкны булдыру максатларыннан һәм табигатьне саклау законнары таләпләреннән чыгып билгеләнә.

4.2. Тыюлык территориясендә тыюлыкның сакланышын бозуга китерә торган теләсә нинди эшчәнлек тыела, шул исәптән:

тарихый барлыкка килгән табигать ландшафтын үзгәртүгә, тыюлыкның экологик, эстетик һәм рекреацион сыйфатларын киметүгә яки юкка чыгаруга, тарихый һәм мәдәни һәйкәлләрне карап тоту режимын бозуга китерә торган эшчәнлек;

торақ пунктлар, яңа коммерциягә карамаган бакчачылык һәм яшелчәчелек ширкәтләрен (тыюлыкны булдырганга кадәр Идел елгасы утрауларында төзелгән коммерциягә карамаган бакчачылык һәм яшелчәчелек ширкәтләреннән тыш) оештыру;

төзелеш, индивидуаль торақ төзелеше, бакчачылык һәм яшелчәчелек, коммерциягә карамаган бакчачылык һәм яшелчәчелек ширкәтләрен алып бару өчен жир кишәрлекләре бирү (тыюлыкны булдырганга кадәр Идел елгасы утрауларында төзелгән корылмалар белән жир кишәрлекләрен гамәлдәге бакча жир кишәрлекләреннән төзелгән коммерциягә карамаган бакчачылык ширкәтләренә бирүдән тыш);

капиталь төзелеш объектларын, шул исәптән линия объектларын төзү, әгәр дә мондый төзелеш тыюлыкның эшләве белән яки торақ пунктларның, коммерциягә карамаган бакчачылык ширкәтләренең һәм коммерциягә карамаган яшелчәчелек ширкәтләренең эшләвен тәмин итү белән бәйлә булмаса һәм жир кишәрлекләренең максатчан билгеләнешенә туры килмәсә;

тыюлыкны булдырганга кадәр үзләштерелмәгән жир кишәрлекләрендә бакчачылык һәм яшелчәчелек эшчәнлеген алып бару;

файдалы казылмалар чыгару (тыюлыкны булдырганга кадэр бирелгэн лицензиялэр буенча гамэлдэге лицензияле ятмалар кишэрлеклэрэндэ файдалы казылмалар чыгарудан тыш);

санитария ягыннан чистартылмаган, зарарсызландырылмаган агызыла торган суларны су объектларына чыгару;

агулы химикатлар, минераль ашламалар, үсемлеклэрне химик саклау чараларын һәм үсеш стимуляторларын куллану, шулай ук агулы химикатлар, минераль ашламалар, тирес һәм ягулык-майлау материалларын урнаштыру һәм туплау;

житештерү һәм куллану калдыкларын, радиоактив, химик, шартлаткыч, токсинлы, агулый торган һәм агулы матдэлэрне урнаштыру объектларын булдыру;

гомуми файдаланудагы юллардан читтә автотототранспорт чаралары йөрү һәм вакытлыча туктап тору, моның өчен махсус каралган урыннардан тыш (махсус вәкаләтле дүүлэт органнары, тыюлык чиклэрэндэ урнашкан жир кишэрлеклэре милекчелэре, хужалары, алардан файдаланучылар тарафыннан, шулай ук оештырылган боз кичүлэрэндэ һәм авариялэр яки табигый бәла-казалар булган очрактарда транспорт чараларын файдалануга бәйле очрактардан башка);

махсус каралган урыннардан читтә учаклар тергезү;

автотранспорт чараларын һәм авыл хужалыгы техникасын юу;

жирле флорага һәм фаунага чит булган үсемлеклэрне утырту һәм хайваннарны күчерү;

язгы чорда аулау (санны жайга салу һәм фәнни-тикшеренү эшчәнлеген, белем бирү эшчәнлеген гамэлгә ашыру максатларында аулаудан тыш);

аучылык объектларына кертелмэгән хайваннарны аулау (санны жайга салу максатларында аулаудан тыш), шулай ук Татарстан Республикасының Кызыл китабына кертелгән сирек һәм юкка чыгу куркынычы яный торган хайваннар, үсемлеклэр һәм гөмбэлэр төрлэрен аулау һәм жыю;

ояларны, өннэрне, башка яшеренү урыннарын бетерү, шулай ук кыргыз хайваннарның тынычсызлыгына китерә торган гамәллэр;

Россия Федерациясенен Кызыл китабына һәм Татарстан Республикасының Кызыл китабына кертелгән төрлэргә караган үсемлеклэр, хайваннар һәм башка организмнарның санын киметүгә китерә һәм аларның яшәү тирэлеген начарайта торган эшчәнлек;

картайган һәм куышлы агачларны бетерү;

үсемлеклэрне яндыру;

су объектларының яр буге саклау полосалары чиклэрэндэ һәм хайваннар дөньясы объектларының яшәү тирэлеген сыйфатында аеруча кыйммәткә ия кишэрлеклэрдэ камышны юкка чыгару һәм эзерлэү;

урман утыртмаларын кисүлэрне үткэрү (сайлап алу яки тоташ санитар кисүлэрдән һәм урманнарны саклау, яклау һәм янадан торгызу чараларыннан тыш);

туфракның ундырышлылыгын киметә торган эшчәнлек;

файдалы казылмаларны эзлэү, файдалы казылмалар ятмаларын эзлэүне һәм бәялэүне, шулай ук файдалы казылмалар чыгаруга бәйле булмаган жир асты корылмаларын төзү һәм эксплуатациялэү өчен жир асты байлыклары

кишәрлекләрен геологик өйрәнүне һәм аларның яраклылыгын бәяләүне үз эченә алган геологик өйрәнүне үткөрү (тыюлыкны булдырганга кадәр бирелгән лицензияләр буенча бу эшләрне жир асты байлыктарыннан файдалану шартлары нигезендә башкарудан тыш);

тыюлык территориясендә аншлагларны, шлагбаумнарны, стендларны, чик баганаларын һәм башка мәгълүмат билгеләрен һәм күрсәткечләрен, эшләнгән экологик сукмактарны, төзелмәләрен һәм корылмаларны бетерү һәм аларга зыян китерү, агачларга язулар һәм билгеләр төшерү;

табигать комплексының экологик тигезлеген боза, бу территориянең экологик кыйммәтен киметүгә китерә яки хайваннар һәм үсемлекләр дөньясының саклана торган объектларына һәм аларның яшәү тирәлегенә зыян сала торган башка эшчәнлек төрләре.

4.3. Тыюлык территориясендә түбәндәгеләр рөхсәт ителә:

дәүләт экологик мониторингы (әйләнә-тирә мохиткә дәүләт мониторингы), табигать экосистемаларын һәм аларның компонентларын өйрәнү;

Россия Федерациясенең Кызыл китабына һәм Татарстан Республикасының Кызыл китабына кертелгән төрләргә карый торган үсемлекләрен, хайваннарны һәм башка организмнарны, шулай ук аларның яшәү тирәлеген саклау чараларын гамәлгә ашыру;

янгын куркынычсызлыгын тәмин итү чараларын, шулай ук Россия Федерациясенең Кызыл китабына һәм Татарстан Республикасының Кызыл китабына кертелгән төрләргә карый торган үсемлекләрен, хайваннарның һәм башка организмнарның яшәү тирәлеге шартларын яхшыртуга ярдәм итә торган профилактика чараларын гамәлгә ашыру;

тыюлыкны булдырганга кадәр рәсмиләштерелгән лицензияләр нигезендә файдалы казылмалар чыгару;

фәнни-тикшеренү һәм экологик-агарту эше;

фәнни эзләнүләр, тикшеренүләр һәм эшләнмәләр үткөрү өчен билгеләнгән капитал булмаган төзелмәләрен урнаштыру;

2020 елга кадәр булган йортлар салу территорияләрендә торак йортларны, шәхси гаражларны һәм хужалык корылмаларын, коммерциягә карамаган бакчачылык ширкәтләрен һәм коммерциягә карамаган яшелчәчелек ширкәтләрен урнаштыру;

максус билгеләнгән урыннарда терлекләрен көтү һәм аларга су эчертү;

законнар нигезендә һәвәскәр һәм спорт балыкчылыгы;

һәвәскәр һәм спорт аучылыгы, фәнни-тикшеренү эшчәнлеген, белем бирү эшчәнлеген гамәлгә ашыру максатларында аучылык, аучылык ресурслары санын жайга салу максатларында аучылык, аучылык ресурсларын климатлаштыру, күчерү һәм гибридизацияләү максатларында аучылык, ярымирекле шартларда яки ясалма төзелгән яшәү тирәлегендә – жәйге-көзге-кышкы чорда аучылык ресурсларын тоту һәм үрчетү максатларында аучылык;

линия объектларын, бүлеп бирелгән полосаларны һәм юл бую полосаларын ремонтлау, реконструкцияләү һәм карап тоту;

үз ихтыяжлары өчен тыюлыкның билгелэнгән махсус саклау режимы белән тыелмаган дару үләннәрен законнар белән билгелэнгән тәртиптә жыю;

Комитет белән килештереп, экологик тернәкләндерү һәм рекультивация үткәрү;

экологик туризмны үстерү кысаларында рекреацион эшчәнлекне гамәлгә ашыру (шул исәптән Комитет тарафыннан махсус билгелэнгән урыннарда ял итү урыннарын оештыру һәм учаклар тергезү);

коммерциягә карамаган бакчачылык ширкәтләре һәм (яки) коммерциягә карамаган яшелчәчелек ширкәтләре тарафыннан жир асты суларын чыгару;

хайваннар дөньясы объектларының санын жайга салу буенча чаралар;

суднолар йөреше;

эчке су юлларын карап тоту эшләре;

тыюлыкны саклау максатларына каршы килми торган, суда йөзә һәм су янында тереклек итә торган кошларга һәм хайваннарга зыян китерми торган һәм бу табигать комплексының экологик тасвирамәләрен саклап калырга һәм сакларга мөмкинлек бирә торган башка эшчәнлек.

4.4. Россия Федерациясе Икътисадый үсеш министрлыгының «Жир кишәрлекләреннән рөхсәт ителгән файдалану төрләре классификаторын раслау турында» 2014 ел, 1 сентябрь, 540 нчы боерыгы нигезендә тыюлык чикләрендә урнашкан жир кишәрлекләреннән рөхсәт ителгән файдалануның түбәндәге төп төрләре рөхсәт ителә:

күчмә торақ (Комитет белән килештереп) (2.4);

коммуналь хезмәтләр күрсәтү (Комитет белән килештереп) (3.1.1);

фәнни тикшеренүләр үткәрү (3.9.2);

табигать-танып-белү туризмы (Комитет белән килештереп) (5.2);

ау һәм балык тоту (Комитет белән килештереп) (5.3);

аз сыешлы суднолар өчен причаллар (5.4);

жир асты байлыкларынан файдалану (бары тыюлыкны булдырганга кадәр жир асты байлыкларынан файдалану өчен бирелгән лицензияләр буенча гына) (6.1);

табигать территорияләрен саклау (9.1);

тарихый-мәдәни эшчәнлек (9.3);

резерв урманнары (10.4);

су объектларынан гомуми файдалану (11.1);

гидротехник корылмалар (Комитет белән килештереп) (11.3);

яшелчәчелекне алып бару (коммерциягә карамаган бакчачылык ширкәтләре чикләрендә) (13.1);

бакчачылыкны алып бару (коммерциягә карамаган бакчачылык ширкәтләре чикләрендә) (13.2).

4.5. Тыюлык территориясендә рөхсәт ителгән хужалык эшчәнлегә тыюлыкны махсус саклауның билгелэнгән режимы һәм Россия Федерациясе Хөкүмәтенен «Житештерү процессларын башкарганда, шулай ук транспорт магистральләрен, торбаүткәргечләрен, элемент һәм электр тапшыру линияләрен эксплуатацияләгәндә хайваннар дөньясы объектларының үлемен булдырмауга карата таләпләрне раслау

турында» 1996 елның 13 октябрдәгә 997 номерлы карары белән расланган Житештерү процессларын башкарганда, шулай ук транспорт магистральләрен, торбаүткәргечләрен, элемтә һәм электр тапшыру линияләрен эксплуатацияләгәндә хайваннар дөньясы объектларының үлемен булдырмауга карата таләпләр һәм Татарстан Республикасы Министрлар Кабинетының «Татарстан Республикасы территориясендә житештерү процессларын башкарганда, шулай ук транспорт магистральләрен, торбаүткәргечләрен, элемтә һәм электр тапшыру линияләрен эксплуатацияләгәндә хайваннар дөньясы объектларының үлемен булдырмауга карата таләпләр турында» 2000 ел, 15 сентябрь, 669 нчы карары белән расланган Татарстан Республикасы территориясендә житештерү процессларын башкарганда, шулай ук транспорт магистральләрен, торбаүткәргечләрен, элемтә һәм электр тапшыру линияләрен эксплуатацияләгәндә хайваннар дөньясы объектларының үлемен булдырмауга карата таләпләр нигезендә гамәлгә ашырыла.

4.6. Табигатьне саклау законнарын һәм махсус саклау режимын үтәү тыюлык территориясендә эшчәнлекне гамәлгә ашыручы табигатьтән файдаланучыларның, шулай ук ял, туризм һәм башка максатларда тыюлыкта булучы затларның барысы өчен дә мәжбүри.

4.7. Тыюлыкның чикләре һәм махсус саклау режимы үзенчәлекләре территориаль планлаштыру документларын эзерләгәндә, урман хужалыгы регламентларын һәм урманнарны үзләштерү проектларын эшлэгәндә, урман корылышы эшчәнлеген башкарганда һәм жирләрен инвентаризацияләгәндә исәпкә алына.

Татарстан Республикасы
 Министрлар Кабинетының
 2020 ел, 21 май, 410 нчы
 карары белән расланды

«Идел кинлекләре» төбәк әһәмиятендәге ландшафт юнәлешле дәүләт табигать тыюлыгы чикләре урнашу урынының график тасвирламасы

1 бүлек

Объект турында мәгълүматлар		
Т/с	Объектның тасвирнамәләре	Тасвирнамәләренң тасвирламасы
1	Объектның урнашу урыны	Татарстан Республикасы, Югары Ослан, Зеленодольск, Кама Тамагы, Лаеш муниципаль районнары, Казан шәһәре муниципаль берәмлеге
2	Объектның мәйданы +/- мәйданны билгеләү төгәлсезлеге зурлыгы (Р + / - Дельта))	290 760 000 кв.м +/- 298 405 кв.м
3	Объектның башка тасвирнамәләре	-

2 бүлек

Объект чикләренң урнашу урыны турында мәгълүматлар					
1. Координатлар системасы: кадастр округының КС (ХКС-16)					
2. Объект чикләренң характерлы нокталары турында мәгълүматлар					
Чикләренң характерлы нокталарын билгеләү	Координатлар, м		Характерлы ноктаның координатларын билгеләү ысулы	Характерлы нокта урынының уртача квадрат төгәлсезлеге (Mt), м	Жирлектә ноктаны билгеләү тасвирламасы (булганда)
	Х	Ү			
1	2	3	4	5	6
-	-	-	-	-	-

3. Объект чиге өлешенең (өлешлэренең) характерлы нокталары турында мәгълүматлар

Чик өлешенең характерлы нокталарын билгеләү	Координатлар, м		Характерлы ноктаның координатларын билгеләү ысулы	Характерлы нокта урынының уртача квадрат төгәлсезлеге (Mt), м	Жирлектә ноктаны билгеләү тасвирламасы (булганда)
	X	Y			
1	2	3	4	5	6
1 өлеш					
1	479631.25	1268469.08	Картометрик	5	-
2	480078.02	1269832.98	Картометрик	5	-
3	480091.29	1270985.63	Картометрик	5	-
4	480865.99	1270856.73	Картометрик	5	-
5	481039.22	1271091.62	Картометрик	5	-
6	481309.48	1271136.03	Картометрик	5	-
7	481416.37	1271810.27	Картометрик	5	-
8	481380.96	1272293.10	Картометрик	5	-
9	481254.96	1272846.80	Картометрик	5	-
10	481232.03	1273131.74	Картометрик	5	-
11	481171.10	1273260.43	Картометрик	5	-
12	481146.77	1273415.05	Картометрик	5	-
13	481047.09	1273509.67	Картометрик	5	-
14	480824.81	1273625.49	Картометрик	5	-
15	480922.30	1273890.51	Картометрик	5	-
16	480712.56	1274331.64	Картометрик	5	-
17	480646.91	1274702.22	Картометрик	5	-
18	480497.17	1274985.85	Картометрик	5	-
19	480297.81	1275384.52	Картометрик	5	-
20	480233.32	1275762.05	Картометрик	5	-
21	480121.43	1276059.11	Картометрик	5	-
22	480083.79	1276222.48	Картометрик	5	-
23	480094.02	1276386.74	Картометрик	5	-
24	479938.41	1276955.59	Картометрик	5	-
25	479805.11	1277107.81	Картометрик	5	-
26	479872.89	1277344.45	Картометрик	5	-
27	479859.79	1277938.54	Картометрик	5	-
28	479788.48	1279066.33	Картометрик	5	-
29	479659.01	1279598.46	Картометрик	5	-
30	479581.42	1279997.99	Картометрик	5	-
31	479571.66	1280184.10	Картометрик	5	-
32	479587.32	1280411.06	Картометрик	5	-

1	2	3	4	5	6
33	479561.43	1280473.62	Картометрик	5	-
34	479482.97	1280589.23	Картометрик	5	-
35	479390.15	1280680.95	Картометрик	5	-
36	479201.70	1280995.41	Картометрик	5	-
37	479138.70	1281399.44	Картометрик	5	-
38	479180.90	1281424.07	Картометрик	5	-
39	479216.20	1281502.58	Картометрик	5	-
40	479216.07	1281532.67	Картометрик	5	-
41	479196.26	1281738.18	Картометрик	5	-
42	479254.14	1282277.50	Картометрик	5	-
43	479382.90	1282372.68	Картометрик	5	-
44	479448.57	1282378.59	Картометрик	5	-
45	479465.06	1282706.47	Картометрик	5	-
46	479456.16	1282917.21	Картометрик	5	-
47	479415.62	1283076.02	Картометрик	5	-
48	479382.67	1283270.27	Картометрик	5	-
49	479350.75	1283462.57	Картометрик	5	-
50	479282.14	1283939.95	Картометрик	5	-
51	479277.18	1284075.32	Картометрик	5	-
52	479357.91	1284226.06	Картометрик	5	-
53	479637.44	1284512.26	Картометрик	5	-
54	479831.23	1284810.03	Картометрик	5	-
55	479942.47	1285157.00	Картометрик	5	-
56	479902.84	1285351.15	Картометрик	5	-
57	479818.39	1285629.76	Картометрик	5	-
58	479774.68	1286057.06	Картометрик	5	-
59	479760.05	1286453.75	Картометрик	5	-
60	479773.39	1286817.30	Картометрик	5	-
61	479616.20	1287255.56	Картометрик	5	-
62	479311.63	1287850.75	Картометрик	5	-
63	479184.43	1287950.69	Картометрик	5	-
64	478789.14	1287960.86	Картометрик	5	-
65	477642.54	1287893.69	Картометрик	5	-
66	477063.11	1287667.55	Картометрик	5	-
67	476875.65	1287810.00	Картометрик	5	-
68	476740.01	1287744.39	Картометрик	5	-
69	476702.35	1287675.92	Картометрик	5	-
70	476636.52	1287723.40	Картометрик	5	-
71	476485.08	1286972.18	Картометрик	5	-
72	476572.27	1286500.16	Картометрик	5	-
73	476494.56	1286428.41	Картометрик	5	-
74	476307.57	1286409.01	Картометрик	5	-

1	2	3	4	5	6
75	475286.11	1286208.78	Картометрик	5	-
76	475291.63	1285880.67	Картометрик	5	-
77	475134.64	1285882.67	Картометрик	5	-
78	475134.86	1285153.61	Картометрик	5	-
79	475288.59	1285128.41	Картометрик	5	-
80	475301.81	1284849.27	Картометрик	5	-
81	475176.09	1284823.73	Картометрик	5	-
82	475255.92	1284294.48	Картометрик	5	-
83	475421.28	1282968.81	Картометрик	5	-
84	475550.41	1282974.96	Картометрик	5	-
85	475594.71	1282477.02	Картометрик	5	-
86	475494.53	1282470.97	Картометрик	5	-
87	475540.48	1282126.10	Картометрик	5	-
88	475628.74	1281523.58	Картометрик	5	-
89	475639.49	1281098.29	Картометрик	5	-
90	475660.55	1280371.28	Картометрик	5	-
91	475542.67	1280095.96	Картометрик	5	-
92	475489.08	1279887.42	Картометрик	5	-
93	475352.47	1279578.74	Картометрик	5	-
94	475086.02	1279185.96	Картометрик	5	-
95	476492.90	1275848.32	Картометрик	5	-
96	477012.09	1275589.07	Картометрик	5	-
97	477137.16	1275132.59	Картометрик	5	-
98	477255.05	1274770.78	Картометрик	5	-
99	477183.55	1274059.82	Картометрик	5	-
100	477330.37	1272638.38	Картометрик	5	-
101	477306.39	1272209.28	Картометрик	5	-
102	477450.70	1271931.14	Картометрик	5	-
103	477569.59	1270791.23	Картометрик	5	-
104	477728.66	1269679.26	Картометрик	5	-
105	477848.12	1269475.05	Картометрик	5	-
106	477933.95	1269303.84	Картометрик	5	-
107	477966.42	1268967.35	Картометрик	5	-
108	477912.91	1268821.49	Картометрик	5	-
109	478152.70	1268611.29	Картометрик	5	-
110	478302.69	1268502.03	Картометрик	5	-
111	478438.79	1268314.30	Картометрик	5	-
112	478970.44	1268544.50	Картометрик	5	-
1	479631.25	1268469.08	Картометрик	5	-
2 өлеш					
113	477362.62	1288464.81	Картометрик	5	-
114	477787.00	1288820.23	Картометрик	5	-

1	2	3	4	5	6
115	477525.94	1289408.16	Картометрик	5	-
116	477559.49	1289810.92	Картометрик	5	-
117	477324.48	1290785.95	Картометрик	5	-
118	477640.19	1291130.50	Картометрик	5	-
119	477758.31	1291603.91	Картометрик	5	-
120	477836.85	1291835.89	Картометрик	5	-
121	477822.70	1292268.12	Картометрик	5	-
122	477768.27	1292443.09	Картометрик	5	-
123	477663.71	1292645.30	Картометрик	5	-
124	477617.49	1292800.98	Картометрик	5	-
125	477613.23	1292940.98	Картометрик	5	-
126	477403.18	1293615.50	Картометрик	5	-
127	477331.68	1293643.69	Картометрик	5	-
128	477315.29	1294190.50	Картометрик	5	-
129	477077.38	1294890.88	Картометрик	5	-
130	476822.13	1295170.88	Картометрик	5	-
131	476701.42	1295448.91	Картометрик	5	-
132	476536.67	1296522.98	Картометрик	5	-
133	476709.93	1297031.05	Картометрик	5	-
134	476463.82	1297818.54	Картометрик	5	-
135	475911.46	1297749.84	Картометрик	5	-
136	475704.93	1299030.35	Картометрик	5	-
137	475630.20	1299037.88	Картометрик	5	-
138	475625.65	1299184.93	Картометрик	5	-
139	476195.64	1299291.68	Картометрик	5	-
140	476060.01	1301127.88	Картометрик	5	-
141	474325.23	1301029.19	Картометрик	5	-
142	474258.30	1301049.04	Картометрик	5	-
143	474242.93	1301112.92	Картометрик	5	-
144	473687.26	1302574.94	Картометрик	5	-
145	472612.26	1302300.74	Картометрик	5	-
146	470842.62	1302990.49	Картометрик	5	-
147	467898.07	1301092.01	Картометрик	5	-
148	467819.21	1301118.38	Картометрик	5	-
149	467841.06	1301231.97	Картометрик	5	-
150	467918.88	1301458.91	Картометрик	5	-
151	467501.57	1302022.59	Картометрик	5	-
152	467085.77	1301736.64	Картометрик	5	-
153	466580.60	1301681.54	Картометрик	5	-
154	466262.31	1301132.69	Картометрик	5	-
155	465928.02	1300631.38	Картометрик	5	-
156	465200.51	1300229.37	Картометрик	5	-

1	2	3	4	5	6
157	464913.90	1300190.36	Картометрик	5	-
158	464338.54	1300218.65	Картометрик	5	-
159	463694.59	1300005.28	Картометрик	5	-
160	463204.95	1300412.11	Картометрик	5	-
161	462418.37	1299799.72	Картометрик	5	-
162	461856.28	1299674.47	Картометрик	5	-
163	461218.63	1298907.34	Картометрик	5	-
164	460691.75	1298550.02	Картометрик	5	-
165	460148.24	1298469.20	Картометрик	5	-
166	459705.97	1298356.88	Картометрик	5	-
167	459183.64	1298558.85	Картометрик	5	-
168	458259.82	1298466.58	Картометрик	5	-
169	457551.46	1298458.12	Картометрик	5	-
220	457372.79	1296154.23	Картометрик	5	-
221	457566.52	1296155.67	Картометрик	5	-
218	457567.80	1295967.95	Картометрик	5	-
219	457375.19	1295969.02	Картометрик	5	-
182	456999.60	1295350.59	Картометрик	5	-
183	458913.42	1295346.38	Картометрик	5	-
184	459748.36	1295274.90	Картометрик	5	-
185	461458.99	1295695.92	Картометрик	5	-
186	462278.29	1295830.79	Картометрик	5	-
187	463216.62	1296067.00	Картометрик	5	-
188	463834.59	1296171.40	Картометрик	5	-
189	464744.18	1296162.17	Картометрик	5	-
190	464740.56	1296481.63	Картометрик	5	-
191	464913.33	1296483.05	Картометрик	5	-
192	464916.77	1296404.56	Картометрик	5	-
193	465167.12	1296259.69	Картометрик	5	-
194	465411.04	1296491.80	Картометрик	5	-
195	465772.53	1296621.48	Картометрик	5	-
196	466223.63	1296567.76	Картометрик	5	-
197	466513.96	1296596.89	Картометрик	5	-
198	468917.75	1297286.04	Картометрик	5	-
199	468982.55	1297389.59	Картометрик	5	-
200	469181.38	1297312.20	Картометрик	5	-
201	469763.46	1297449.49	Картометрик	5	-
202	470074.23	1297395.65	Картометрик	5	-
203	470891.14	1297448.90	Картометрик	5	-
204	471249.53	1297545.76	Картометрик	5	-
205	471668.04	1297600.67	Картометрик	5	-
206	472073.39	1297781.19	Картометрик	5	-

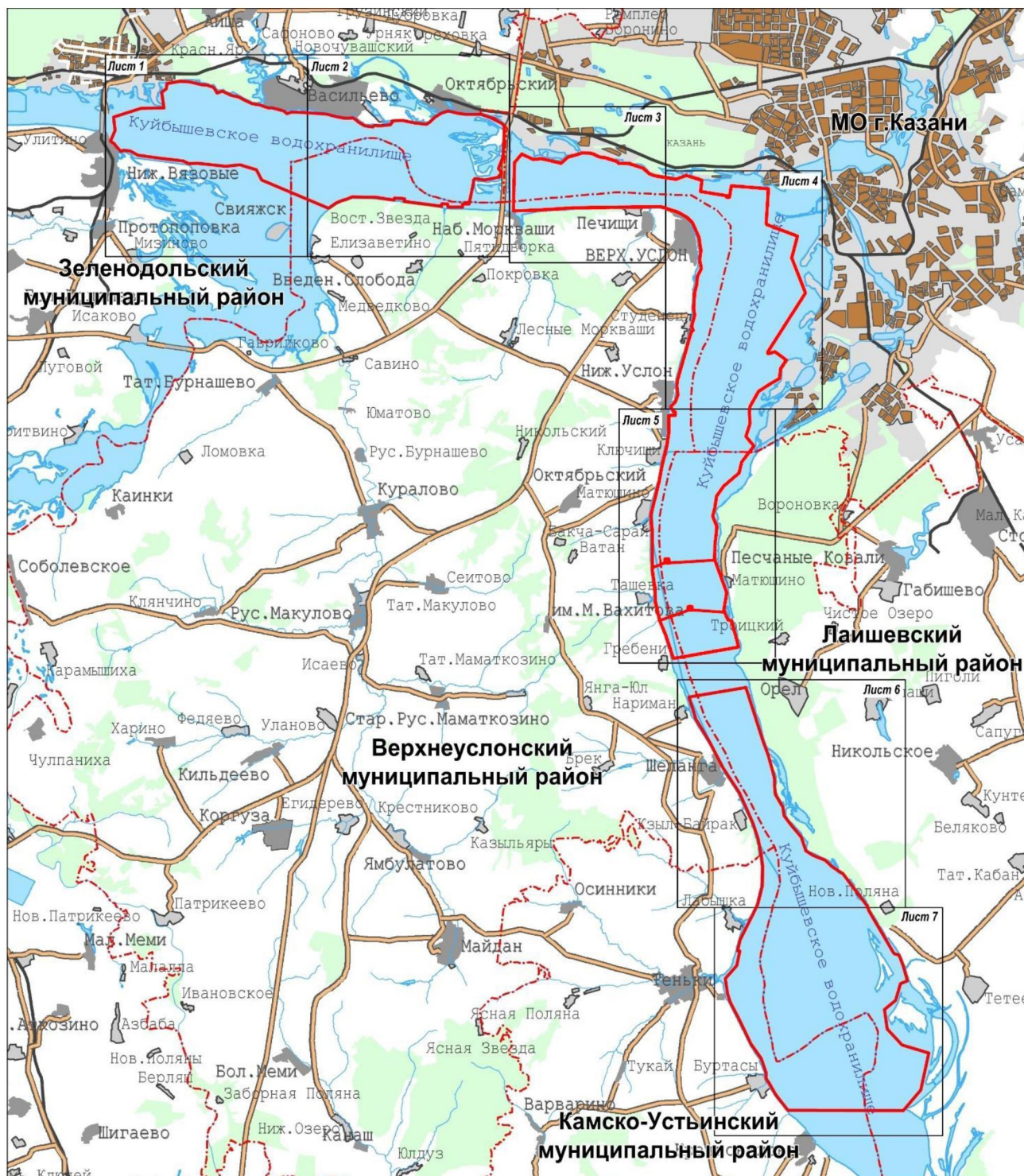
1	2	3	4	5	
207	472500.04	1297704.79	Картометрик	5	-
208	472993.59	1297767.20	Картометрик	5	-
209	473639.37	1297675.87	Картометрик	5	-
210	474359.18	1297335.36	Картометрик	5	-
211	474624.61	1297074.24	Картометрик	5	-
212	474888.97	1296621.76	Картометрик	5	-
213	475152.59	1295777.19	Картометрик	5	-
214	475160.95	1295243.07	Картометрик	5	-
215	475103.64	1291327.26	Картометрик	5	-
216	474985.10	1289562.66	Картометрик	5	-
217	474954.53	1288406.28	Картометрик	5	-
113	477362.62	1288464.81	Картометрик	5	-
3 өлеш					
169	457551.46	1298458.12	Картометрик	5	-
170	455883.58	1299056.13	Картометрик	5	-
171	455018.50	1298898.96	Картометрик	5	-
224	455030.52	1297325.74	Картометрик	5	-
225	455185.28	1297323.32	Картометрик	5	-
222	455185.40	1297139.91	Картометрик	5	-
223	455029.53	1297142.32	Картометрик	5	-
179	454514.53	1295703.36	Картометрик	5	-
180	455459.75	1295497.02	Картометрик	5	-
181	456115.48	1295481.96	Картометрик	5	-
182	456999.60	1295350.59	Картометрик	5	-
219	457375.19	1295969.02	Картометрик	5	-
220	457372.79	1296154.23	Картометрик	5	-
169	457551.46	1298458.12	Картометрик	5	-
4 өлеш					
171	455018.50	1298898.96	Картометрик	5	-
172	454524.35	1299121.11	Картометрик	5	-
173	454479.82	1299288.68	Картометрик	5	-
174	453539.70	1299549.97	Картометрик	5	-
175	453173.59	1299640.40	Картометрик	5	-
176	452593.29	1296395.44	Картометрик	5	-
177	452963.10	1296277.54	Картометрик	5	-
178	453783.93	1296015.32	Картометрик	5	-
179	454514.53	1295703.36	Картометрик	5	-
223	455029.53	1297142.32	Картометрик	5	-
224	455030.52	1297325.74	Картометрик	5	-
171	455018.50	1298898.96	Картометрик	5	-
5 өлеш					
226	450680.80	1297165.86	Картометрик	5	-

1	2	3	4	5	6
227	451150.75	1300012.02	Картометрик	5	-
228	448472.12	1300862.88	Картометрик	5	-
229	447807.51	1301117.43	Картометрик	5	-
230	447048.27	1301316.51	Картометрик	5	-
231	446605.20	1301446.09	Картометрик	5	-
232	446196.61	1301436.11	Картометрик	5	-
233	445811.41	1301486.75	Картометрик	5	-
234	445180.28	1301849.56	Картометрик	5	-
235	444755.02	1301919.22	Картометрик	5	-
236	444286.45	1302249.88	Картометрик	5	-
237	443685.54	1302765.83	Картометрик	5	-
238	442993.19	1302993.78	Картометрик	5	-
239	442768.56	1303372.54	Картометрик	5	-
240	442525.23	1303971.96	Картометрик	5	-
241	442203.80	1304318.66	Картометрик	5	-
242	441855.86	1304845.62	Картометрик	5	-
243	440238.57	1306067.33	Картометрик	5	-
244	440009.32	1306135.95	Картометрик	5	-
245	437889.22	1307387.31	Картометрик	5	-
246	437828.12	1307462.71	Картометрик	5	-
247	437842.69	1307525.34	Картометрик	5	-
248	437823.81	1307548.78	Картометрик	5	-
249	437799.48	1307644.37	Картометрик	5	-
250	437246.51	1307850.37	Картометрик	5	-
251	436494.29	1308063.73	Картометрик	5	-
252	436365.68	1307733.54	Картометрик	5	-
253	435523.58	1307479.22	Картометрик	5	-
254	435070.68	1306921.51	Картометрик	5	-
255	434111.22	1307060.42	Картометрик	5	-
256	433307.53	1307807.24	Картометрик	5	-
257	432905.93	1309145.24	Картометрик	5	-
258	431061.46	1308730.10	Картометрик	5	-
259	430035.61	1307861.75	Картометрик	5	-
260	430050.43	1302113.51	Картометрик	5	-
261	430836.18	1301490.14	Картометрик	5	-
262	431396.09	1301171.85	Картометрик	5	-
263	431626.51	1301014.64	Картометрик	5	-
264	431907.06	1301013.32	Картометрик	5	-
265	432629.55	1300779.40	Картометрик	5	-
266	433352.04	1300267.48	Картометрик	5	-
267	434042.30	1299926.73	Картометрик	5	-
268	434630.15	1299641.16	Картометрик	5	-

4 бүлек

«Идел кинлекләре» төбәк эһәмиятендәге
ландшафт юнәлешле дәүләт табиғат тыюлыгы
чикләре планы

Чикләренң күзәтү схемасы



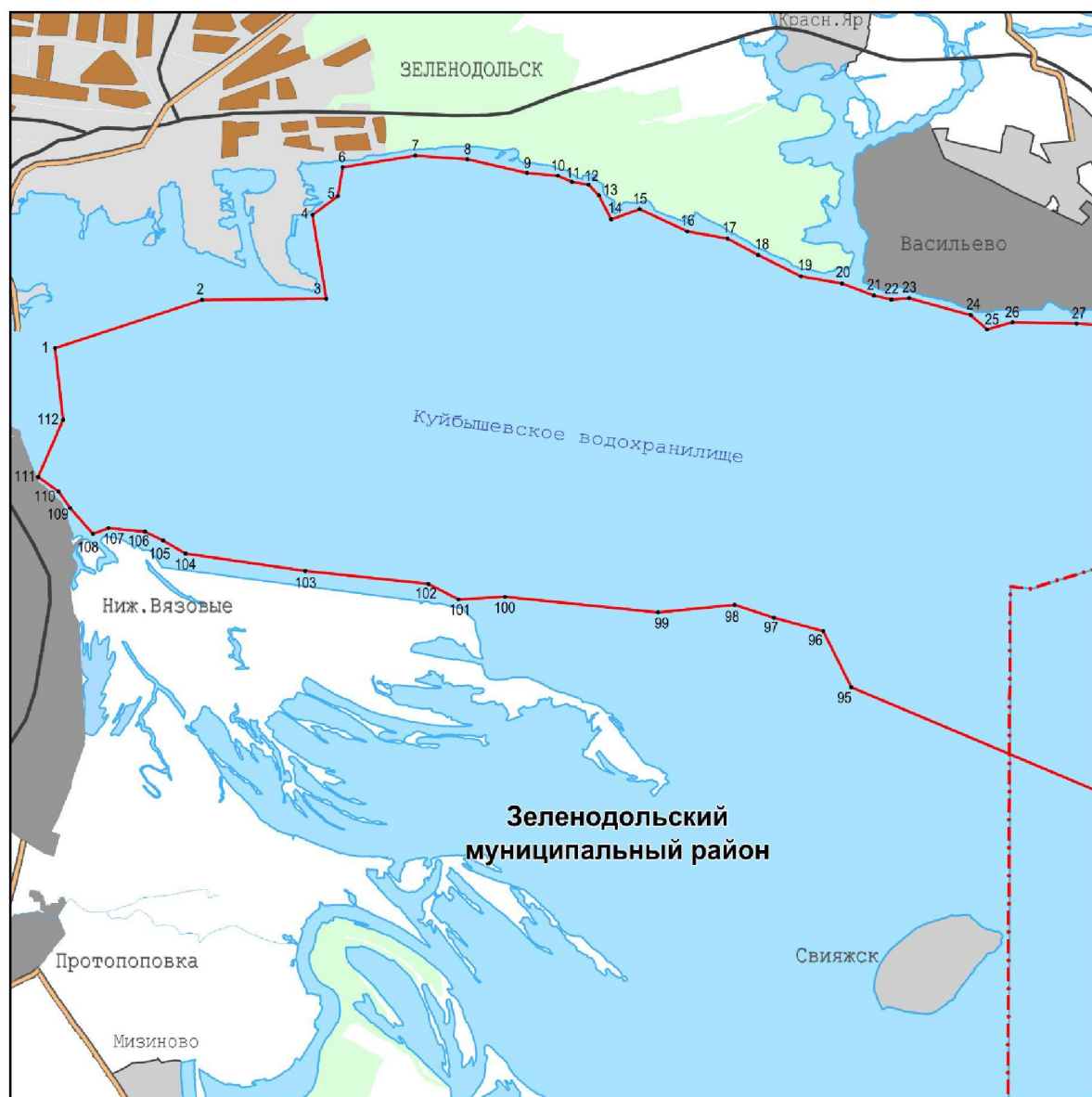
Масштабы 1: 300 000

- Файдаланыла торган шартлы билгеләр һәм тамгалар:
- объект чиге.
 - - - муниципаль район, шәһәр округы чиге.

4 бүлек

«Идел кинлекләре» төбәк әһәмиятендәге
ландшафт юнәлешле дәүләт табигать тыюлыгы
чикләре планы

1 нче бит



Масштабы 1 : 65 000

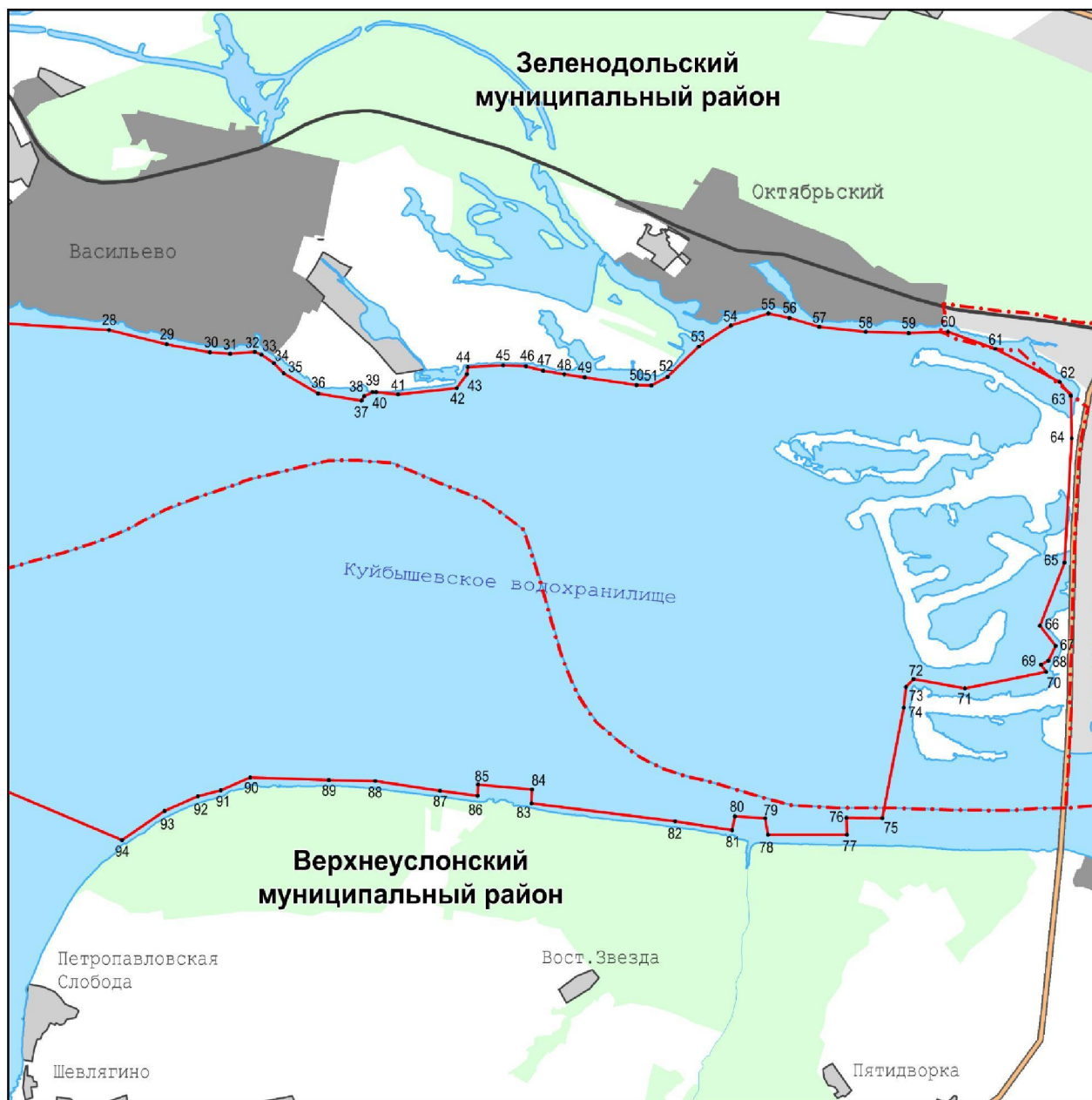
Файдаланыла торган шартлы билгеләр һәм тамгалар:

- 1 – чикнең характерлы ноктасы.
- — объект чиге.
- - - - - муниципаль район, шәһәр округы чиге.

4 бүлек

«Идел кинлекләре» төбәк әһәмиятендәге
ландшафт юнәлешле дәүләт табиғат тыюлыгы
чикләре планы

2 нче бит



Масштабы 1 : 65 000

Файдаланыла торган шартлы билгеләр һәм тамгалар:

- 1 — чикнең характерлы ноктасы.
- — объект чиге.
- - - муниципаль район, шәһәр округы чиге.

4 бүлек

«Идел киңлекләре» төбәк әһәмиятендәге
ландшафт юнәлешле дәүләт табигать тыюлыгы
чикләре планы

3 нче бит



Масштабы 1 : 65 000

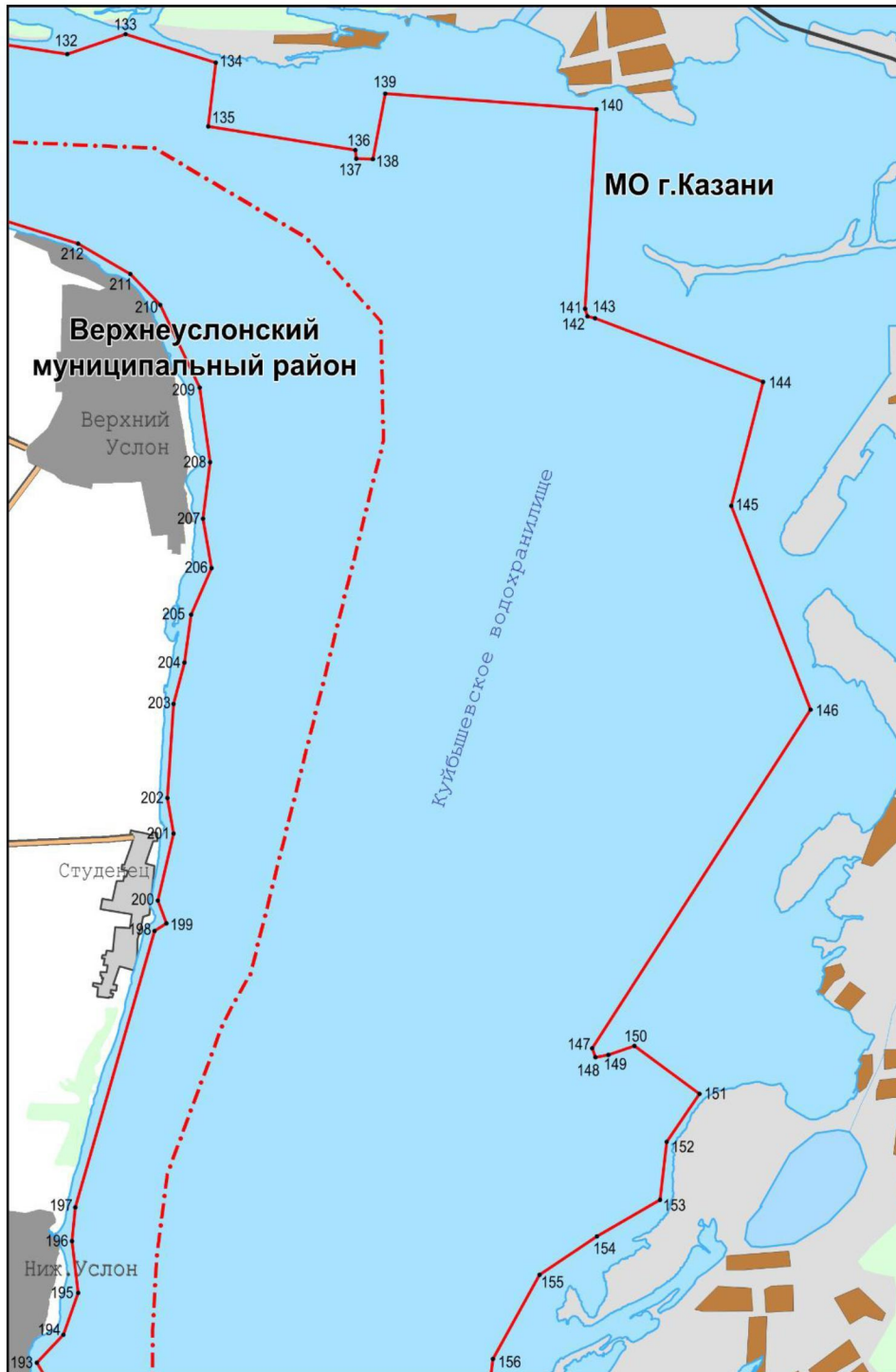
Файдаланыла торган шартлы билгеләр һәм тамгалар:

- 1 – чикнең характерлы ноктасы.
- — объект чиге.
- - - - - муниципаль район, шәһәр округы чиге.

4 бүлек

«Идел киңлекләре» төбәк әһәмиятендәге
ландшафт юнәлешле дәүләт табигать тыюлыгы
чикләре планы

4 нче бит



Масштабы 1 : 65 000

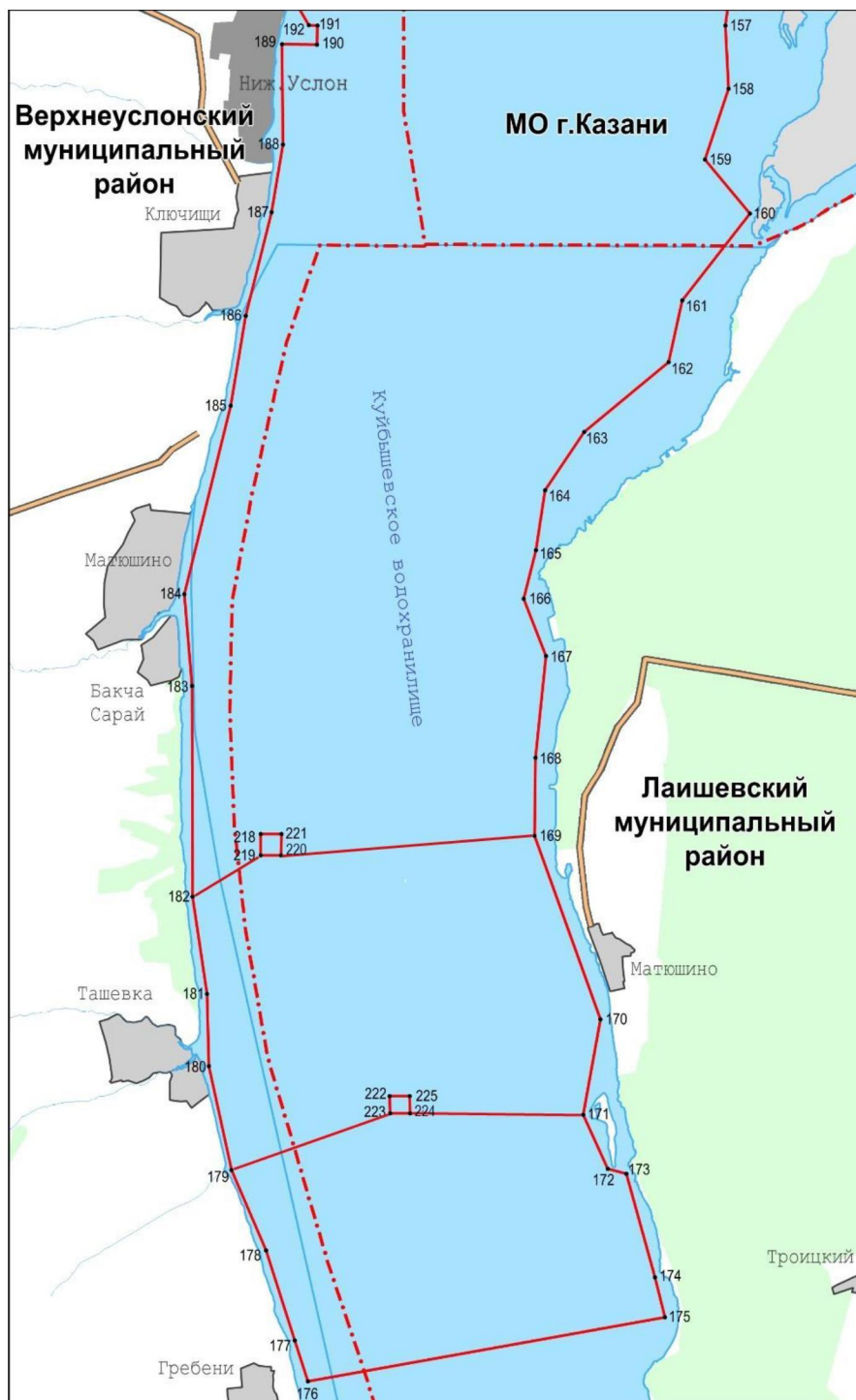
Файдаланыла торган шартлы билгеләр һәм тамгалар:

- 1 – чикнең характерлы ноктасы.
- объект чиге.
- - - муниципаль район, шәһәр округы чиге.

4 бүлек

«Идел кинлекләре» төбәк әһәмиятендәге
ландшафт юнәлешле дәүләт табигать тыюлыгы
чикләре планы

5 нче бит



Масштабы 1 : 65 000

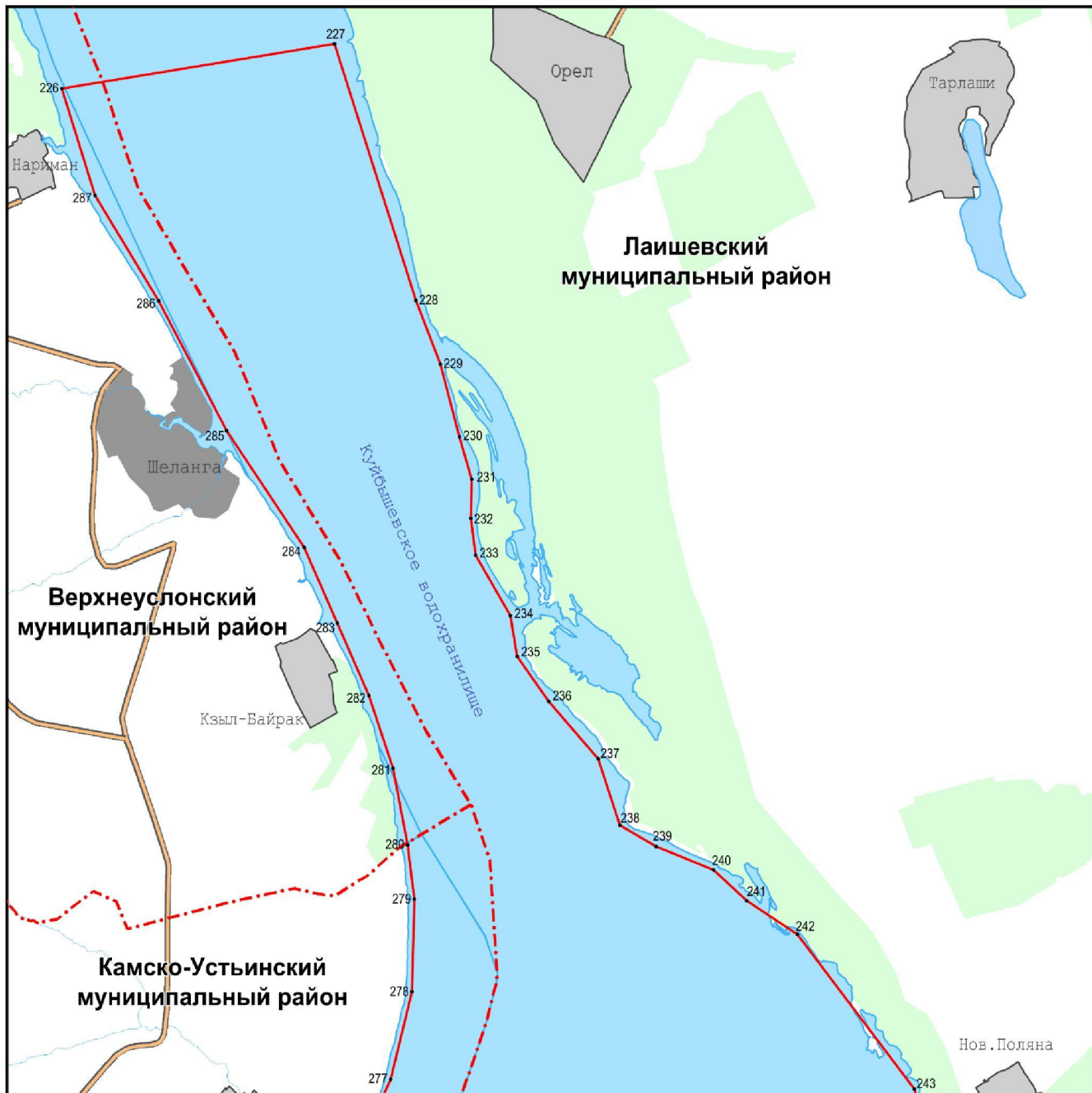
Файдаланыла торган шартлы билгеләр һәм тамгалар:

- 1 – чикнең характерлы ноктасы.
- — объект чиге.
- - - - - муниципаль район, шәһәр округы чиге.

4 бүлек

«Идел киңлекләре» төбәк әһәмиятендәге
ландшафт юнәлешле дәүләт табигать тыюлыгының
чикләре планы

6 нчы бит



Масштабы 1 : 65 000

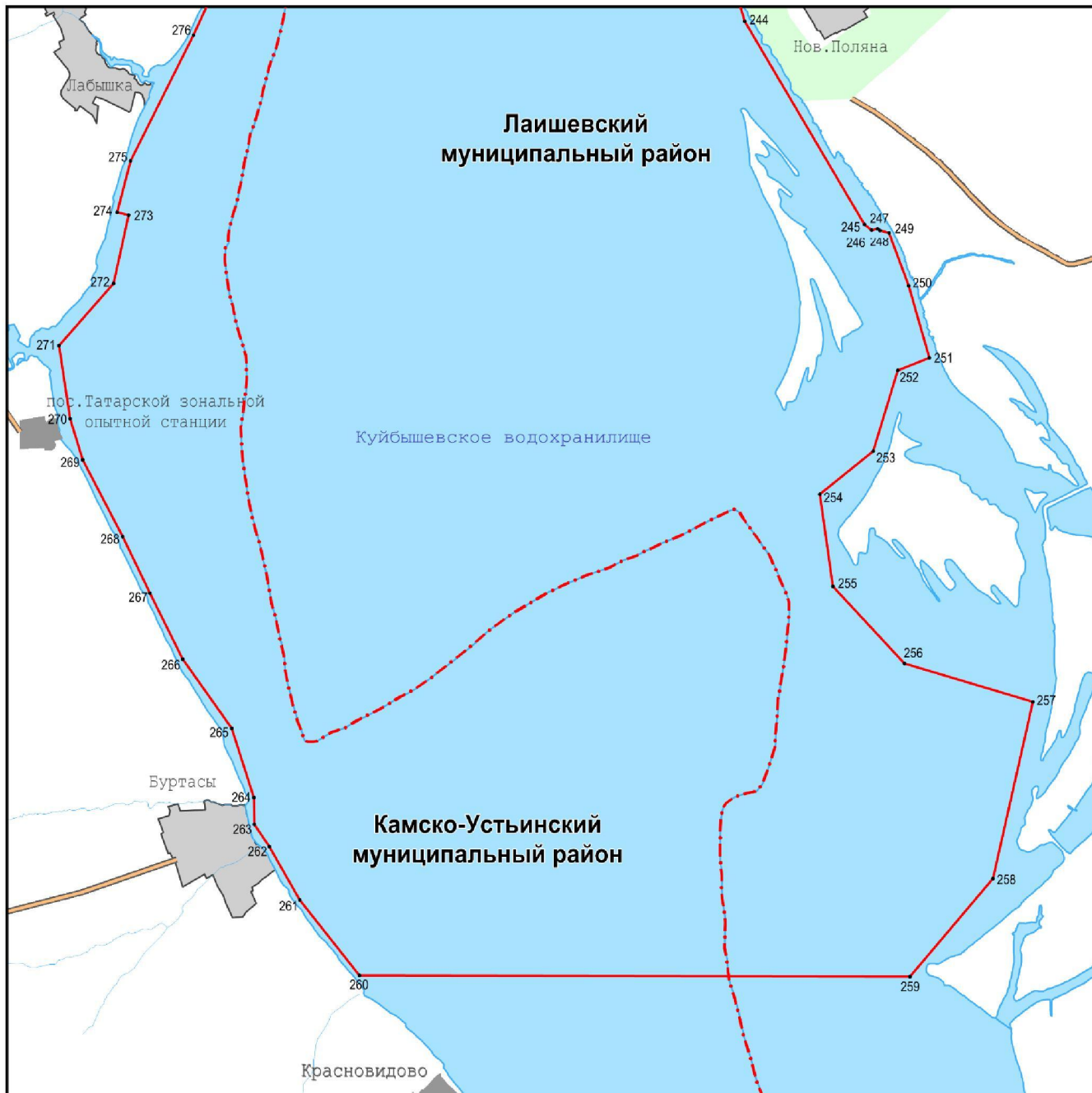
Файдаланыла торган шартлы билгеләр һәм тамгалар:

- 1 – чикнең характерлы ноктасы.
- — объект чиге.
- - - - - муниципаль район, шәһәр округы чиге.

4 бүлек

«Идел кинлекләре» төбәк әһәмиятендәге
ландшафт юнәлешле дәүләт табигать тыюлыгы
чикләре планы

7 нче бит



Масштабы 1 : 65 000

Файдаланыла торган шартлы билгеләр һәм тамгалар:

- 1 – чикнең характерлы ноктасы.
- объект чиге.
- - - муниципаль район, шәһәр округы чиге.