

Әлмәт муниципаль районы Башлығы  
қарары

13 март 2020 ел

№ 344

«Жәлилнефть» НГЧИнең Чишмә майданында скважиналар төзекләндеру» объекты өчен территорияне планлаштыру проектын һәм ызанлау проектын раслау турында

Россия Федерациясе Шәһәр төзелеше кодексы, «Россия Федерациясендә жирле үзидарәне оештыруның гомуми принциплары турында» 2003 елның 6 октябриндәге 131-ФЗ номерлы Федераль закон нигезендә, территориянең тотрыклы үсешен тәэмин итү һәм планировка структурасының элементларын бүлеп бирү максатларында, беркетмә нигезендә, «Гавами тыңлаулар билгеләү турында» Әлмәт муниципаль районы Башлығының 2020 елның 15 гыйнварындагы 02 номерлы қарары нигезендә узган 2020 елның 20 февралендәге 1329и номерлы гавами тыңлаулар нәтижәләре буенча бәяләмә («Альметьевский вестник» газетасында басма, 27 февраль, 2020 ел. № 9) нигезендә

БАШКАРМА КОМИТЕТ ҚАРАР БИРӨ:

1. Әлмәт муниципаль районы Иске Михайловка авыл жирлеге территориясе буйлап уза торған «Жәлилнефть» НГЧИнең Чишмә майданында скважиналар төзекләндеру» объекты өчен территорияне планлаштыру проектын һәм ызанлау проектын расларга (1 нче кушымта).

2. Район Башкарма комитетының Хокук идарәсенә (Ханнанова Ә.Б.) әлеге қарарны «Альметьевский вестник» газетасында бастырып чығарырга, Татарстан Республикасы хокукый мәғлүматының рәсми порталында (PRAVO.TATARSTAN.RU) урнаштырырга.

3. Әлеге қарар рәсми басылып чыққаннан соң үз көченә керә.

4. Әлеге қарарның үтәлешен контрольдә тотуны район Башкарма комитеты житәкчесенәң төзелеш буенча урынбасары Д. В. Косаревка йөкләргә.

Район  
Башкарма комитеты житәкчесе  
вазыйфаларын башкаручы

А.Н. Подовалов

Әлмәт муниципаль районы  
Башкарма комитетының  
«13» март 2020ел № 344  
қарарына 1нче қушықта

«Жәлилнефть» НГЧИнең Чишмә мәйданында скважиналар төзеклендеру»  
объекты өчен территорияне планлаштыру проекты һәм ызанлау проекты  
(Иске Михайловка авыл жирлеге)

ООО «Геомониторинг»

ТЕРРИТОРИЯНЕ ПЛАНЛАШТЫРУ ПРОЕКТЫ  
ТЕРРИТОРИЯНЕ ЫЗАНЛАУ ПРОЕКТЫ

Том 1  
Төп өлеш

объектның линия корылмасын урнаштыру

«ЖӘЛИЛНЕФТЬ»НГЧИ ЧИШМӨ МӘЙДАНЫНДА СКВАЖИНАЛАРНЫ  
ТӨЗЕКЛӨНДЕРҮ.

Татарстан Республикасы Әлмәт муниципаль районы

Казан 2019 ел

ООО «Геоминиторинг»

ПРОЕКТ ПЛАНИРОВКИ ТЕРРИТОРИИ  
ПРОЕКТ МЕЖЕВАНИЯ ТЕРРИТОРИИ

Том 1  
Основная часть

размещение линейного сооружения объекта

" ОБУСТРОЙСТВО СКВАЖИН НА ЧИШМИНСКОЙ ПЛОЩАДИ НГДУ  
«ДЖАЛИЛЬНЕФТЬ»"

Республика Татарстан  
Альметьевский муниципальный район

Генеральный директор  
ООО «Геомониторинг»



И.А. Шемонаев

Главный инженер проекта

А.М. Ишмухаметова

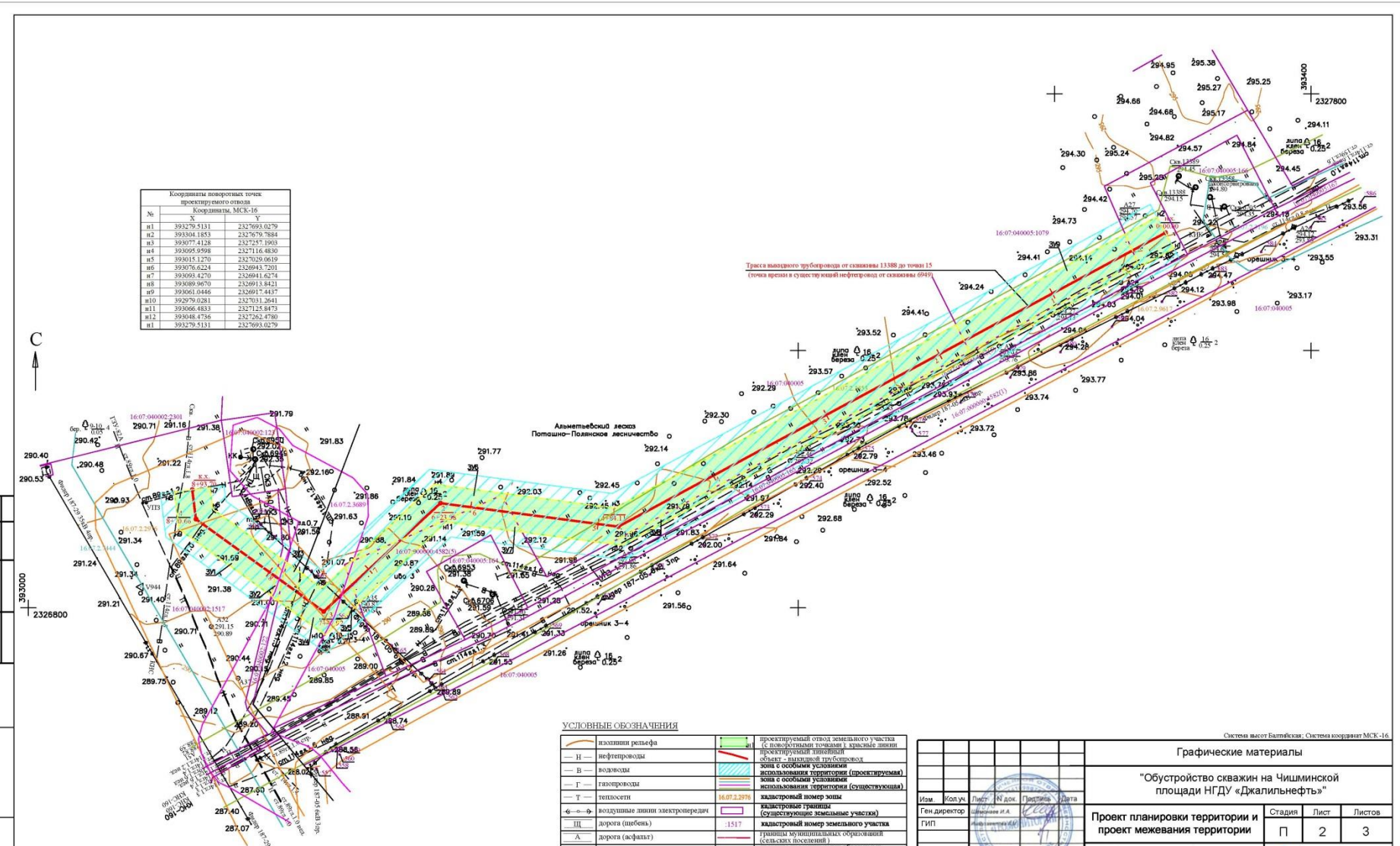
Казань 2019 г.

ТЕРРИТОРИЯНЕ ПЛАНЛАШТЫРУ ПРОЕКТЫНЫҢ ҺӘМ ЫЗАНЛАУ  
ПРОЕКТЫНЫҢ ТӨП ӨЛЕШЕ

Эчтәлек	
I. ПЛАНЛАШТЫРУ ПРОЕКТЫ ҺӘМ ТЕРРИТОРИЯНЕ ЫЗАНЛАУ ПРОЕКТЫ. ТӨП ӨЛЕШ. ГРАФИК ӨЛЕШ	
1. График материаллар. Төп өлеш.	4
II. ПЛАНЛАШТЫРУ ПРОЕКТЫ ҺӘМ ТЕРРИТОРИЯНЕ МЕЖАЛАУ ПРОЕКТЫ. ТӨП ӨЛЕШЕ. ТЕКСТ ӨЛЕШЕ	
ТЕРРИТОРИЯНЕ ПЛАНЛАШТЫРУ ПРОЕКТЫ	
КЕРЕШ	7
1 БҮЛЕК. ТЕРРИТОРИЯНЕ ПЛАНЛАШТЫРУ ПРОЕКТЫНЫҢ ҺӘМ МЕЖАЛАУ ПРОЕКТЫНЫҢ МАКСАТЛАРЫ ҺӘМ БУРЫЧЛАРЫ	8
2 БҮЛЕК. ЛИНИЯЛЕ ОБЪЕКТНЫҢ ТӨП ХАРАКТЕРИСТИКАЛАРЫ ҺӘМ АНЫҢ УРНАШУ УРЫНЫ	9
3 БҮЛЕК. ПЛАНЛАШТЫРЫЛГАН КАПИТАЛЬ ТӨЗЕЛеш ОБЪЕКТЛАРЫН УРНАШТЫРУ ТЕРРИТОРИЯСЕ ЗОНАЛАРЫ ҺӘМ КЫЗЫЛ ЛИНИЯЛӘР	11
ТЕРРИТОРИЯНЕ ЫЗАНЛАУ ПРОЕКТЫ	
4 БҮЛЕК. ЛИНИЯ ОБЪЕКТЫ ТЕРРИТОРИЯСЕН ЫЗАНЛАУ ПРОЕКТЫ БУЕНЧА ЧАРАЛАР	12



Координаты ниверных точек проектируемого отвода		
Координаты, МСК-16		
№	X	Y
n1	393279.5131	2327693.0279
n2	393304.1853	2327679.7884
n3	393077.4128	2327257.1903
n4	393095.9598	2327116.4830
n5	393015.1270	2327029.0619
n6	393076.6224	2326943.7201
n7	393091.4270	2326941.6274
n8	393089.9670	2326913.8421
n9	393061.0446	2326917.4437
n10	393079.0281	2327031.2641
n11	393066.4833	2327125.8473
n12	393048.4736	2327262.4780
n1	393279.5131	2327693.0279



**УСЛОВНЫЕ ОБОЗНАЧЕНИЯ**

—	линии рельефа	—	проектируемый отвод земельного участка (с поворотными точками), земельные линии
— Н —	нефтепроводы	—	проектируемый типовой объект — выкатной трубопровод
— В —	водопроводы	—	зона с особыми условиями использования территории (проектируемая)
— Г —	газопроводы	—	зона с особыми условиями использования территории (существующая)
— Т —	тепловоды	16.07.040005.1079	использование территории (существующая)
—	воздушные линии электропередачи	16.07.040005.1079	кадастровые границы (существующие земельные участки)
—	дорога (цемент)	1517	кадастровый номер земельного участка
— А —	дорога (асфальт)	—	границы муниципальных образований (сельские поселения)
— ГР —	дорога (грунт)	—	границы проектируемых образуемых земельных участков

Прим.: На территории проектирования линейного объекта отсутствуют существующие и омонимные красные линии, проектом определены границы отвода проектируемого объекта.

Согласовано	
Имя, И.подп.	Подп. и дата
	Взам. инв. №

Имя	Коп.уч.	Лист	№ док.	Пр.инв.	Дата
Ген директор					
ГИП					

Графические материалы

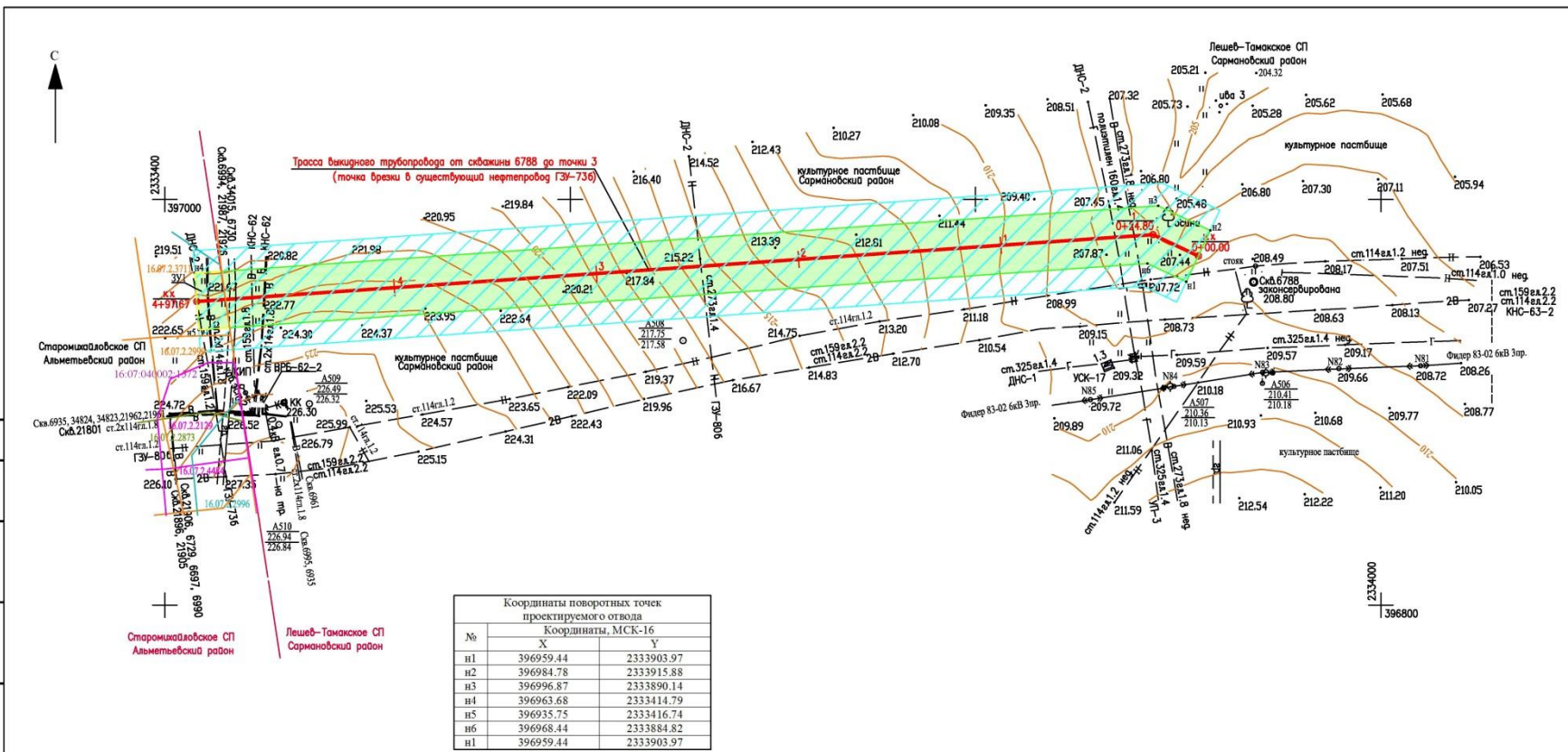
"Обустройство скважин на Чижминской площади НГДУ «Джалильнефть»"

Проект планировки территории и проект межевания территории	Стадия	Лист	Листов
	П	2	3

Графические материалы. Основная часть. Альметьевский муниципальный район, в границах Старомирзояповского сельского поселения. М 1:2000.

ООО "ТеоМониторинг"

Система высот Балтийская; Система координат МСК-16



Согласовано				
Взаим. инв. N				
Подп. и дата				
Инв. N подл.				

**УСЛОВНЫЕ ОБОЗНАЧЕНИЯ**

	изолинии рельефа		проектируемый отвод земельного участка (с поворотными точками), красные линии
	нефтепроводы		проектируемый линейный объект - выкидной трубопровод
	водопроводы		зона с особыми условиями использования территории (проектируемая)
	газопроводы		зона с особыми условиями использования территории (существующая)
	теплосети		кадастровый номер зоны 16.07.2.2129
	воздушные линии электропередач		кадастровые границы (существующие земельные участки)
	дорога (шебень)		кадастровый номер земельного участка -1572
	дорога (асфальт)		границы муниципальных образований (сельских поселений)
	дорога (грунт)		границы проектируемых образуемых земельных участков

Прим.: На территории проектирования линейного объекта отсутствуют и отменяемые красные линии, проектом определены границы отвода проектируемого объекта.

Система высот Балтийская; Система координат МСК-16.

<b>Графические материалы</b>					
<b>"Обустройство скважин на Чижминской площади НГДУ «Джалильнефть»"</b>					
Изм.	Колуч	Лист	N док.	Подпись	Дата
Ген. директор	Шамсеев И.А.				
ГИП	Алиев А.М.				
<b>Проект планировки территории и проект межевания территории</b>				Стадия	Лист
Графические материалы. Основная часть. Альметьевский муниципальный район, в границах Старомихайловского сельского поселения. М 1:2000.				П	3
ООО "Геомониторинг"					3



## КЕРЕШ

Территорияне планлаштыру буенча Документация-территорияне планлаштыру проекты һәм аның составында межалау проекты, ул «Жәлилнефть» НГЧИсенең Чишмә майданында скважиналарны төзекләндерү» объектының линия корылмаларын урнаштыруны күздә тотта. Барлык башлыклар һәм график схемалар 2017 елның 12 маенда кабул ителгән 564 номерлы «Территорияне планлаштыру проектларының составы һәм эчтәлеге турындагы нигезләмәне раслау турында» карары нигезендә эшләнелде.

РФ Шәһәр төзелеше кодексы (5 бүлек) нигезендә, 2004 елның 29 декабрендәге 190-ФЗ номерлы һәм башка норматив һәм хокукый актлар нигезендә линия объектларын төзү яки реконструкцияләү өчен проект документларын эшләү территорияне планлаштыру проекты һәм территорияне ызанлау проекты нигезендә гамәлгә ашырылырга тиеш.

Россия Федерациясә Хөкүмәтенең 2008 елның 16 февралендәге 87 номерлы карары белән расланган «Проект документациясә бүлекләренең составы һәм аларны тотуга таләпләр турындагы нигезләмәләрнең» 2 п. нигезендә линия объектларына автомобиль һәм тимер юллар, элемтә линияләре, электр тапшыру линияләре, магистраль торбаүткәргечләр һәм башка шундый объектлар керә.

Линия объекты территориясен планлаштыру һәм ызанлау проекты Россия Федерациясенең гамәлдәге закон-норматив һәм методик документациясә нигезендә үтәлдә: 2004 елның 29 декабрендәге 190-ФЗ номерлы Россия Федерациясә Шәһәр төзелеше кодексы (ред.28 июль 2012 ел); СНиП 11-04-2003 «Шәһәр төзелеше документларын эшләү, килештерү, экспертиза һәм раслау тәртибе турында инструкция (рас. РФ Дәүләт төзелеше карары 29 октябрь 2002 ел., №150)»; СП 42.13330.2011 « Шәһәр төзелеше. Шәһәр һәм авыл жирлекләрен планлаштыру һәм төзү» һәм башка норматив-техник документлар, РФ халыкларының мәдәни мирас объектларының (тарихи һәм мәдәни ядкарларынең) бердәм дәүләт реестрына кертелгән мәдәни мирас объектлары территорияләре чикләрен, яңа ачылган мәдәни мирас объектлары территорияләре чикләрен, территорияләрдән файдалануның махсус шартлары булган зоналар чикләрен исәпкә алып, техник регламентлар, шәһәр төзелеше регламентлары таләпләре нигезендә һ.б..

Проект расланьрга тиешле төп өлештән һәм аны нигезләү материалларыннан тора. Нигезләү материаллары һәм проектынң төп нигезләмәләре график материалларны да, текст материалларын да үз эченә ала. Территорияләрне планлаштыру документларын әзерләгәндә территорияләрне планлаштыру проектлары, территорияләрне ызанлау проектлары эшләнә.

Бөтен картографик материал электрон саклагычларда AutoCAD программасында бирелә, ул зур булмаган объектларны жентекләп карарга мөмкинлек бирә. Аңлату язмасы һәм проект составындагы башка текст материаллары Microsoft Office форматларында әзерләнгән.

## 1 БҮЛЕК. ТЕРРИТОРИЯНЕ ПЛАНЛАШТЫРУ ПРОЕКТЫНЫҢ ҺӘМ МЕЖАЛАУ ПРОЕКТЛАРНЫҢ МАКСАТЛАРЫ ҺӘМ БУРЫЧЛАРЫ

Әлеге проектның төп максаты-линияле объект территориясен межалау проекты һәм планлаштыру проекты буенча материаллар әзерләү.

Проектны әзерләү линияле объектны төзү һәм урнаштыру өчен билгеләнгән җир кишәрлекләре чикләрен билгеләү максатыннан башкарыла.

Куелган максатны тәэмин итү өчен түбәндәге бурычларны хәл итүгә юнәлеш бирү кирәк:

- линияле объект булган территорияне ачыклау;
- гамәлдәге законнар нигезендә билгеләнә торган сак зонасы территориясен ачыклау, эшчәнлеген тәэмин итү өчен линияле объект (мәсәлән, инженерлык челтәрләренә тоташтырыла торган биналар һәм корылмалар) проектлана торган линияле объект белән функциональ бәйлә булган һәм проектлана торган объектларны күрсәтү.;

- проектлана торган линия объектының сак зонасында урнашкан объектларны, шулай ук проектлана торган объектның сак зонасы чикләрендә җир кишәрлекләрен файдалануга чикләүләр куела торган башка объектларны ачыкларга.;

- Җир биләмәләреннән фактта файдалану һәм проектлаштыру районында урнашкан объектларның җир кишәрлеге майданы берәмлегенә норматив тәэмин ителеш буенча таләпләрнең үтәлешен анализлау;

- җир кишәрлекләре майданнарының норматив таләпләренә туры китереп, фактта барлыкка килгән планлаштыру структурасыннан чыгып, җир кишәрлекләрен билгеләү.;

- төзелә торган җир кишәрлекләре чикләрендә районда урнашкан объектларны проектлаштыру шартларын тәэмин итү;

- муниципаль берәмлекләр территориясендә җир биләмәләреннән файдалану системасы таләпләрен исәпкә алып, җир кишәрлекләре чикләрен формалаштыру;

- проектлау территориясенә якин җир кишәрлекләренә ия булган затларның хокукларын тәэмин итү.

## 2 БҮЛЕК. ЛИНИЯЛЕ ОБЪЕКТНЫҢ ТӨП ХАРАКТЕРИСТИКАЛАРЫ ҺӘМ АНЫҢ УРНАШУ УРЫНЫ

«Жәлилнефть» НГЧИсенең Сарман майданында скважиналарны төзекләндерү» объектының линия корылмалары Әлмәт муниципаль районы Иске Михайловка авыл җирлеге чикләрендә территориясендә урнашкан.

«Жәлилнефть» НГЧИсенең Сарман майданында скважиналарны төзекләндерү» объектының линия корылмалары 16:07:040002 һәм 16:07:040005 кадастр кварталлары территориясендә урнашкан.

Проектлау объектнан якындагы торак пунктларга кадәр ераклык:

- 14 нче ноктадан (гамәлдәге сулыктагы скважинага керү ноктасы 6715д) алып 6945 скважинасына кадәр югары дәрәжәдәге су үткәргеч трассасы Мугезле-Елга авылыннан 334 м көнбатышка таба урнашкан.

- чыгару торбаүткөргөчө трассасы скважинадан 13388 нче ноктага кадәр (скважинадан булган нефть үткөргөчөнө керү ноктасы 6949 нчы скважинадан алып керү ноктасы) Мугезле-Елгадан 1235 м көнчыгышка таба урнашкан.

- чыгару торбаүткөргөчө трассасының бер өлөшө 6788 скважинасынан алып 3 нче ноктага кадәр (ГЗУ-736 булган нефть үткөргөчөнө кисемтөлөр ноктасы) Иске Михайловка торак пунктынан төньяк-көнчыгышка таба 2660 м ераклыкта урнашкан.

Линияле объектлар түбөндөгелөрдөн гыйбарэт:

- 14 нче ноктадан алып югары дәрәжәдәге суүткөргөч трассасы (гамөлдөгө суүткөргөчкө чыгу ноктасы 6715д) 6945 скважинага кадәр, озынлыгы 1473.86 метрга кадәр;

Табл.№1.1. Проектлана торган линия объектынның координаталары, МСК-16.

№	Координаталар	
	X	Y
1	392881.21	2324728.96
2	392829.84	2324799.26
3	392212.91	2324562.21
4	391838.03	2324049.56
5	391800.50	2323998.23
6	391799.19	2323971.05

- 13388 скважинадан чыгару торбаүткөргөчө трассасы 15 нче тоташу ноктасына кадәр (гамөлдөгө нефтьүткөргөчкө 6949 скважинасынан алып килү ноктасы), озынлыгы 893.7022.

Табл.№1.2. Проектлана торган линия объектынның координаталары, МСК-16.

№	Координаталар	
	X	Y
1	393291.8492	2327686.4081
2	393062.9432	2327259.8342
3	393081.2216	2327121.1651
4	392997.0775	2327030.1630
5	393068.8335	2326930.5819
6	393091.6970	2326927.7348

- часть трассы выкидного трубопровода от скважины 6788 до точки 3 (точка врезки в существующий нефтепровод ГЗУ-736), протяженность 14.2290 м.

- чыгару торбаүткөргөчө трассасының бер өлөшө скважинадан алып 6788 нче ноктага кадәр (ГЗУ-736 нефть үткөргөчөнө керү ноктасы), озынлыгы 14.2290 м.

Табл.№1.3. Проектлана торган линия объектынның координаталары, МСК-16.

№	Координаталар	
	X	Y
1	396950.7049	2333429.9556
2	396949.7136	2333415.7611

Өлмөт району Татарстан Республикасының көньяк-көнчыгышында урнашкан. Районның гомуми мәйданы ике мең ярым квадрат километр чамасы.

Татарстан Республикасының башка районнары белән чагыштырганда халыкның тыгызлыгы югарырак, бер квадрат километрда уртача 72 гә якин кеше яши. Чагыштыру өчен, Әлки районында шул ук күрсәткеч бер квадрат километрга 12 кешедән аз гына кимрәк.

Каманың сул як ярында урнашкан Әлмәт шәһәре районның административ центры булып тора. Татарстан башкаласынан Әлмәтне 300 километрга якин аерып алалар. Административ үзәк халкы - 150 меңнән артык кеше, бу районның гомуми халкынан дүрттән өчкә якынын тәшкил итә.

Төзәтелгән объектлар Әлмәт шәһәре административ үзәгеннән төньяк-көнбатыштарак, көньяктарак, көньяк-көнчыгыштарак урнашкан.

Әлмәт районында уртача континенталь, кышын дымлы, кышын озын һәм кырыс булган, жәен эссе, көзгә һәм язгы кыраулар, жәйге корылыклар белән эш алып барыла. Январның уртача еллык температурасы 2,8оС, гыйнвар - минус 14,5оС (абсолют минимумда минус 47оС), июль - плюс 18оС (максимум вақытында плюс 38оС). Район бер елда 420-440 мм явым-төшем ала, өстәвенә, максимум (289 мм) апрель-октябрьгә туры килә. Ноябрьнең икенче декадасы ахырында, аның уртача биеклеге 40-50 см га, ә күп карлы кышларда 60 см га кадәр. Апрельнең икенче декадасы ахырына кар капламы юкка чыга. Кышын жыл өстенлек итә торган көньяк-көнбатыш юнәлеште, гыйнвар аена максимум уртача тизлек белән 7,5 м/с. Жәй көне жыл өстенлек итүче төньяк-көнбатыш юнәлеште июль аена 0 м/сек.

### 3 БҮЛЕК. ПЛАНЛАШТЫРЫЛГАН КАПИТАЛЬ ТӨЗЕЛЭШ ОБЪЕКТЛАРЫН УРНАШТЫРУ ТЕРРИТОРИЯСЕ ЗОНАЛАРЫ ҺӘМ КЫЗЫЛ ЛИНИЯЛӘР

Иске Михайловка авыл җирлегенең шәһәр төзелеше зоналары картасы буенча проектлана торган линия корылмалары берничә территориялә зонада урнашкан.

Биектау суүткәргече трассасы 14 нче тоташу ноктасыннан алып 6945 нче скважинага кадәр (хәзерге вақытта булган суүткәргечкә су керү ноктасы 6715д скважинасына кадәр) :

- ДПИ (файдалы казылмалар чыгару өчен бирелгән җир участкалары). РФ Шәһәр төзелеше кодексының 36 статьясындагы 4 пункты нигезендә шәһәр төзелеше регламентлары файдалы казылмалар чыгару өчен бирелгән җир кишәрлекләре өчен билгеләнми. Шәһәр төзелеше регламентлары билгеләнмәгән җир кишәрлекләрен куллану федераль законнар нигезендә вәкаләтле органнар тарафыннан билгеләнә.

- СУ (авыл хужалыгы җирләре). РФ Шәһәр төзелеше кодексының 36 статьясындагы 6 өлеше нигезендә шәһәр төзелеше регламентлары авыл хужалыгы билгеләнешендәге җирләр составындагы авыл хужалыгы җирләре өчен билгеләнми. Шәһәр төзелеше регламентлары билгеләнмәгән җир кишәрлекләрен куллану федераль законнар нигезендә вәкаләтле органнар тарафыннан билгеләнә.

6788 скважинасыннан алып 3 нче тоташу ноктасына кадәр (гамәлдәге ГЗУ-73б нефть үткәргеченә килү ноктасы):

- СУ (авыл хужалыгы җирләре). РФ Шәһәр төзелеше кодексының 36 статьясындагы 6 өлеше нигезендә шәһәр төзелеше регламентлары авыл хужалыгы билгеләнешендәге җирләр составындагы авыл хужалыгы җирләре өчен билгеләнми. Шәһәр төзелеше регламентлары билгеләнмәгән җир кишәрлекләрен куллану федераль законнар нигезендә вәкаләтле органнар тарафыннан билгеләнә.

13388 скважинадан ташланган торбаүткөргөч трассасы 15 нче тоташу ноктасына кадәр (гамәлдәге нефтьүткөргөчкә скважинадан 6949 нчы тоташу ноктасы):

- СУ (авыл хужалыгы жирләрe). РФ Шәһәр төзелеш кодексының 36 статьясындагы 6 өлөшө нигезендә шәһәр төзелеш регламентлары.

авыл хужалыгы билгеләнешендәге жирләр составындагы авыл хужалыгы жирләрe жирләрe өчен билгеләнә. Шәһәр төзелеш регламентлары билгеләнмәгән жир кишәрлекләрeн куллану федераль законнар нигезендә вәкаләтле органнар тарафыннан билгеләнә.

- ДПИ (файдалы казылмалар чыгару өчен бирелгән жир участкалары). РФ Шәһәр төзелеш кодексының 36 статьясындагы 4 пункты нигезендә шәһәр төзелеш регламентлары файдалы казылмалар чыгару өчен бирелгән жир кишәрлекләрe өчен билгеләнми. Шәһәр төзелеш регламентлары билгеләнмәгән жир кишәрлекләрeн куллану федераль законнар нигезендә вәкаләтле органнар тарафыннан билгеләнә.

- ЗЛФ (урман фонды жирләрe). Россия Федерациясe Шәһәр төзелеш кодексының 36 статьясындагы 6 пункты нигезендә шәһәр төзелеш регламентлары дәүләт урман фонды жирләрeнә карата билгеләнми, ә аларны куллану Россия Федерациясe дәүләт хакимиятенәң һәм Татарстан Республикасы дәүләт хакимиятенәң вәкаләтле органнары тарафыннан Россия Федерациясe Урман кодексы нигезендә билгеләнә.

Линия корылмаларының Кызыл линияләрe жир кишәрлекләрe чикләрe буенча урнаштырылачак. Россия Федерациясe Төзелеш һәм ТКХ Министрлыгының 2017 елның 25 апрелендәге 742/пр номерлы «линия объектлары белән шөгильләнүчe һәм (яки) линия объектларын урнаштыру өчен билгеләнгән Кызыл линияләрe билгеләү һәм чагылдыру тәртибе турында» гы боерыгы нигезендә линия объектлары белән шөгильләнүчe территорияләр чикләрeн билгеләүчe кызыл линияләр шундый жир кишәрлекләрe (жир өлөшләрe) чикләрe буенча билгеләнә.

#### 4 БҮЛӨК. ЛИНИЯ ОБЪЕКТА ТЕРРИТОРИЯСЕН ЫЗАНЛАУ ПРОЕКТА БУЕНЧА ЧАРАЛАР

Ызанлау проектының максаты булып, планлаштыру проекты тәкъдим иткән кызыл линияләр һәм объектларны урнаштыру зоналары нигезендә жир кишәрлекләрe чикләрeн билгеләү буенча проект тәкъдимнәрe эзерләү тора. Жир кишәрлекләрe Жир асты торбаүткөргөчен урнаштыру буенча вакытлыча эш, төзү-монтаж эшләрe һәм капитал төзелеш объектлары өчен озак вакытка исәпләнгән занятиеләр үткөрү өчен вакытлыча дәресләр бүлөп бирелгән полосаларны урнаштыру өчен формалаштырыла.

Проктны эзерлэгәндә кулланыла торган норматив хокукый база - федераль законнар һәм алар нигезендә кабул ителгән Россия Федерациясенәң башка норматив хокукый актлары, шәһәр төзелеш эшчәнлегә өлкәсендә мөнәсәбәтләрнә жайга салучы нормалар булган РФ Шәһәр төзелеш кодексына каршы килми торган муниципаль хокукый актлар.

Жир кишәрлекләрeнәң формалашкан чикләрe проктау территориясенәң планлаштыру системасы шартларында линияле объектны карап тоту һәм аларга хезмәт күрсәтү буенча кирәкле таләпләрнә тәэмин итәргә мөмкинлек бирә.

Территорияне межалаганда түбәндәге бурычлар хәл ителә:

- гамәлдәге жир кишәрлекләренәң чикләрен һәм характеристикаларын үзгәртмичә, Линияле объектлар төзү чорында кыска вакытлы арендага (12 айга кадәр) бирелә торган жир кишәрлекләрен формалаштыру.;

- гамәлдәге жир кишәрлекләренәң чикләрен һәм характеристикаларын үзгәртеп, эксплуатацияләү чорында озак сроклы аренда өчен жир кишәрлекләрен формалаштыру.

- киләчәктә кадастр исәбенә кую өчен сак зоналары чикләрен билгеләү.

Төзелеш чорында проектлана торган жир кишәрлекләренә бүлөп бирелгән полосаның киңлегә СП284.1325800.2016 нигезендә билгеләнә. «Нефть һәм газ өчен промысел үткәргечләре. Эшләрне проектлау һәм житештерү кагыйдәләре»

Саклау зоналарының чикләре киңлегә 50 м га урта һөнәри белем бирү оешмалары СП 284.1325800.2016 нигезендә билгеләнә. «Нефть һәм газ өчен промысел үткәргечләре. Эшләрне проектлау һәм житештерү кагыйдәләре».

Линия объектларын урнаштыру территориясендә территорияль яисә башка зоналарның берничә зонасы урнашкан.

Югары дәрәжәдәге су ташу трассасы 14 нче ноктадан (гамәлдәге сулыкка 6715д скважинасына керү ноктасы) 6945 скважинага кадәр:

- 16.07.2.3475 Нефть үткәргечнең сак зонасы 13395, 13392, 21914, 13394, 13393 скважинадан В.Д. Шашин исемендәге «Татнефть» ААЖ «Жәлилнефть» НГЧИ ГЗУ 84 кадәр;

- 16.07.2.9616 сак зонасы ВЛЭП 6 кВ фидер 187-03 В.Д. Шашин исемендәге «Татнефть» ААЖ «Жәлилнефть» НГЧИ .

Суктыргыч торба үткәргеч трассаның бер өлеше 6788скважинадан 3 нче ноктага кадәр (ГЗУ-73б нефть үткәргеченә керү ноктасы):

- 16.07.2.3711 Нефть үткәргечнең сак зонасы ГЗУ 73 В дан В.Д. Шашин исемендәге «Татнефть» ААЖ «Жәлилнефть» НГЧИ ДНС (ГЗНУ) 2 кадәр

- 16.36.2.1939 В.Д. Шашин исемендәге «Татнефть» ААЖ «Жәлилнефть» НГЧИ су үткәру зонасы БГ(чыгару)-62 дән 6823 скважинага кадәр (1 бүлек).

Чыгару торбаүткәргече трассасы 13388скважинадан 15 нче ноктага кадәр (скважинадан гамәлдәге нефть үткәргеченә 6949 нокта):

- 16.07.2.2976 Нефть үткәргечнең сак зонасы 6949 скважинадан В.Д. Шашин исемендәге «Татнефть» ААЖ «Жәлилнефть» НГЧИ ГЗУ 82 А кадәр;

- 16.07.2.3689 Нефть үткәргечнең сак зонасы 6950 В.Д. Шашин исемендәге «Татнефть» ААЖ «Жәлилнефть» НГЧИ ГЗУ 82 А кадәр;

- 16.07.2.9617 сак зонасы ВЛЭП 6 кВ фидер 187- В.Д. Шашин исемендәге «Татнефть» ААЖ «Жәлилнефть» НГЧИ;

- 16.07.2.3453 Су үткәру сак зонасы КНС 160 тан В.Д. Шашин исемендәге «Татнефть» ААЖ «Жәлилнефть» НГЧИ 6705,6953,13388,13389,6704 кадәр.

Жир участкалары түбәндәге юллар белән төзеләчәк:

- үзгәртелгән чикләрдә сакланган бүлек/бүлек;

- бүленмәгән дәүләт милке жирләреннән жир кишәрлеге барлыкка килү.

Югары көчәнешле су ташу трассасы 14 нче ноктадан (гамәлдәге су үткәру 6715д скважинасына керү ноктасы) 6945 скважинага кадәр.

Табл.№2.1. Жир кишәрлегенәң проектлана торган бүлөп бирү координаталары,МСК-16.

№	Координаталар	
	X	Y
н1	391814.28	2323993.36
н2	391813.17	2323970.38
н3	391785.21	2323971.73
н4	391786.72	2324003.10
н5	391826.73	2324057.82
н6	392204.04	2324573.80
н7	392834.82	2324816.17
н8	392892.51	2324737.22
н9	392869.91	2324720.70
н10	392824.86	2324782.34
н11	392221.77	2324550.62
н12	391849.33	2324041.29
н1	391814.28	2323993.36

Табл.№3.1. Саклау зоналарының проектлана торган чикләре координаталары, МСК-16.

№	Координаталар	
	X	Y
1	392843.34	2324845.10
2	392911.85	2324751.35
3	392850.57	2324706.57
4	392816.33	2324753.41
5	392236.95	2324530.79
6	391868.67	2324027.16
7	391837.86	2323985.02
8	391837.10	2323969.22
9	391761.28	2323972.88
10	391763.14	2324011.44
11	391807.40	2324071.96
12	392188.87	2324593.63
1	392843.34	2324845.10

Өлге торба үткәргеч трассаның бер өлеше 6788скважинадан 3 нче ноктага кадәр (гамәлдәге ГЗУ-73б нефть үткәргеченә керү ноктасы).

Табл.№2.2. Жир кишәрлегенә проектлана торган бүлөп бирү координаталары, МСК-16.

№	Координаталар	
	X	Y
н1	396959.44	2333903.97
н2	396984.78	2333915.88
н3	396996.87	2333890.14
н4	396963.68	2333414.79
н5	396935.75	2333416.74
н6	396968.44	2333884.82
н1	396959.44	2333903.97

Табл.№3.2. Саклау зоналарының проектлана торган чикләре координаталары, МСК-16.

№	Координатлар	
	X	Y
1	396957.26	2333882.74
2	396949.48	2333899.30
3	396994.73	2333920.56
4	397008.05	2333892.23
5	396974.65	2333414.02
6	396924.77	2333417.50
1	396957.26	2333882.74

Чыгару торбаүткөргөчө трассасы 13388 скважинадан 15 нче ноктага кадәр (скважинадан гамәлдәге нефть үткөргөчөнө керү ноктасы 6949). Табл.№2.3. Жир кишөрлегенөң проектлана торган бүлөп бирү координаталары, МСК-16.

№	Координаталар	
	X	Y
н1	393279.5131	2327693.0279
н2	393304.1853	2327679.7884
н3	393077.4128	2327257.1903
н4	393095.9598	2327116.4830
н5	393015.1270	2327029.0619
н6	393076.6224	2326943.7201
н7	393093.4270	2326941.6274
н8	393089.9670	2326913.8421
н9	393061.0446	2326917.4437
н10	392979.0281	2327031.2641
н11	393066.4833	2327125.8473
н12	393048.4736	2327262.4780
н1	393279.5131	2327693.0279

Табл.№3.3. Саклау зоналарының проектлана торган чикләре координаталары, МСК-16.

№	Координатлар	
	X	Y
1	393313.8779	2327674.5872
2	393088.7818	2327255.1129
3	393107.5399	2327112.8042
4	393029.3086	2327028.1967
5	393082.7422	2326954.0430
6	393094.7863	2326952.5431
7	393088.6077	2326902.9264
8	393054.9247	2326907.1208
9	392964.8464	2327032.1292
10	393054.9032	2327129.5261
11	393037.1047	2327264.5554
12	393269.8205	2327698.2291
1	393313.8779	2327674.5872



Табл.№4 Эшләр уздыру өчен төзелә торган жир кишәрлекләре координаталары, теркәлгән хокуklar турында белешмәләр, жирләрнең категориясе, рөхсәт ителгән файдалану төрләре.

Кишәрлекләрнең кадастр номерлары	Кишәрлек турында гомуми мәгълүмат	Төзелә торган кишәрлекләр	Координаталар	
			Координаталар	Координаталар
Югары дәрәжәдәге су үткүрү трассасы 14 нче ноктадан (гамәлдәге сулыкка 6715д скважинасына керү ноктасы) 6945 скважинага кадәр				
16:07:040002:2310	Сәнәгать, энергетика, трансп. жирләре һәм башкалар; жир асты байлыкларыннан файдалану максатларында ; «Татнефть» ГАҖ	ЗУ1	392888.1779	2324743.1524
			392892.5135	2324737.2198
			392882.9925	2324730.2618
			392888.1779	2324743.1524
			S = 43.3258 м <sup>2</sup>	
16:07:040002:2309	Сәнәгать, энергетика, трансп. жирләре һәм башкалар. жир асты байлыкларыннан файдалану максатларында ; «Татнефть» ГАҖ милке	ЗУ2	392872.3206	2324764.8510
			392888.1779	2324743.1524
			392882.9925	2324730.2618
			392869.9069	2324720.6989
			392843.7865	2324756.4411
			392850.5000	2324773.1300
			392872.3206	2324764.8510
S = 1265.4451 м <sup>2</sup>				
16:07:040002:2297	Авыл хужалыгы билгеләнешендәге жирләр; Пай жирләре; Краснова Нина Алексеевна милке	ЗУ3	392834.8179	2324816.1683
			392872.3206	2324764.8510
			392850.5000	2324773.1300
			392787.6400	2324798.0409
			392834.8179	2324816.1683
S = 1562.0102 м <sup>2</sup>				
16:07:040002:2296	Авыл хужалыгы билгеләнешендәге жирләр; Пай жирләре; Гребнева Татьяна Алексеевна милке	ЗУ4	392824.8560	2324782.3448
			392843.7864	2324756.4412
			392850.5000	2324773.1300
			392787.6400	2324798.0409
			392582.8215	2324719.3427
			392620.6287	2324703.8737
			392824.8560	2324782.3448
S = 6409.5248 м <sup>2</sup>				

16:07:040002:2295	Авыл хужалыгы билгеләнешен дөге жирләр; Пай жирләре; Марков Юрий Викторович милке	3У5	392399.3330	2324648.8401
			392438.0150	2324633.7073
			392620.6287	2324703.8737
			392582.8215	2324719.3427
			392399.3330	2324648.8401
			S = 5490.7596 м <sup>2</sup>	
16:07:040002:2294	Авыл хужалыгы билгеләнешен дөге жирләр; Пай жирләре; Анисимов Сергей Геннадьевич милке	3У6	392399.3330	2324648.8401
			392438.0150	2324633.7073
			392260.2052	2324565.3867
			392221.3220	2324580.4422
			392284.7860	2324604.8273
			392297.9500	2324600.2900
			392301.7673	2324611.3521
			392399.3330	2324648.8401
			S = 5255.0904 м <sup>2</sup>	
16:07:040002:2193	Авыл хужалыгы билгеләнешен дөге жирләр; Пай жирләре; «Татнефть» ГАЖ милке	3У7	392301.7673	2324611.3520
			392297.9500	2324600.2900
			392284.7860	2324604.8273
			392301.7673	2324611.3520
			S = 81.4701 м <sup>2</sup>	
16:07:040002:2290	Авыл хужалыгы билгеләнешен дөге жирләр; Пай жирләре; Шәйхлеева Флера Габдулхак кызы милке	3У8	392221.7748	2324550.6204
			392260.2052	2324565.3867
			392221.3220	2324580.4422
			392204.0381	2324573.8011
			392141.7471	2324488.6160
			392168.4244	2324477.6619
			392221.7748	2324550.6204
			S = 3578.3954 м <sup>2</sup>	
16:07:040002:2289	Авыл хужалыгы билгеләнешен дөге жирләр; Пай жирләре; Саримова Роза Габдулла кызы милке	3У9	392072.1344	2324393.4182
			392098.7835	2324382.4256
			392168.4244	2324477.6619
			392141.7471	2324488.6160
			392072.1344	2324393.4182
			S = 3302.8342 м <sup>2</sup>	

16:07:040002:2288	Авыл хужалыгы билгеләнешен дөге жирләр; Пай жирләре; Файзуллин Наил Миргазям улы милке	3У10	392004.9293	2324301.5128
			392072.1344	2324393.4182
			392098.7835	2324382.4256
			392031.5729	2324290.5127
			392004.9293	2324301.5128
			S = 3188.0913 м <sup>2</sup>	
16:07:040002:2287	Авыл хужалыгы билгеләнешен дөге жирләр; Пай жирләре; Файзуллина Фәния Габдулла кызы милке	3У11	391939.2754	2324211.7288
			392004.9293	2324301.5128
			392031.5729	2324290.5127
			391965.9625	2324200.7881
			391939.2754	2324211.7288
			S = 3113.3449 м <sup>2</sup>	
16:07:040002:2286	Авыл хужалыгы билгеләнешен дөге жирләр; Пай жирләре; Сәйфуллин Мөнәвир Фахразый улы милке	3У12	391859.7164	2324102.9290
			391886.0700	2324091.5322
			391965.9625	2324200.7881
			391939.2754	2324211.7288
			391859.7164	2324102.9290
			S = 3781.8932 м <sup>2</sup>	
16:07:040002:2285	Авыл хужалыгы билгеләнешен дөге жирләр; Пай жирләре; Вәлиева Резидә Нәсыйх кызы милке	3У13	391825.7950	2324056.5402
			391859.7164	2324102.9290
			391886.0700	2324091.5322
			391849.3338	2324041.2942
			391847.2692	2324038.4705
			391825.7950	2324056.5402
			S = 1724.8353 м <sup>2</sup>	
16:07:040002:2185	Авыл хужалыгы билгеләнешен дөге жирләр; Пай жирләре; «Татнефть» ГАЖ милке	3У14	391830.7459	2324015.8720
			391847.2634	2324038.4626
			391825.8004	2324056.5476
			391803.8304	2324026.4999
			391797.2600	2324014.1700
			391806.6100	2323999.9700
			391830.7459	2324015.8720
S = 1359.4644 м <sup>2</sup>				

16:07:040002:46	Сәнэгать, энергетика, транспорт һәм башка жирләр; Нефть скважиналарын а; Пай жирләре; «Татнефть» ГАЖ милке	3У15	391814.2835	2323993.3569
			391830.7459	2324015.8720
			391806.6100	2323999.9700
			391795.7600	2323992.8200
			391810.4627	2323970.5082
			391813.1741	2323970.3773
			391814.2835	2323993.3569
			S = 445.9465 м <sup>2</sup>	
16:07:040002:225	Сәнэгать, энергетика, транспорт һәм башка жирләр; Нефть скважиналарын а; Пай жирләре; «Татнефть» ГАЖ милке	3У16	391803.8304	2324026.4999
			391797.2600	2324014.1700
			391792.5439	2324011.0636
			391803.8304	2324026.4999
16:07:040002:47	Сәнэгать, энергетика, транспорт һәм башка жирләр; Нефть скважиналарын а; Пай жирләре; «Татнефть» ГАЖ милке	3У17	391786.7214	2324003.1002
			391785.2066	2323971.7276
			391810.4627	2323970.5082
			391795.7600	2323992.8200
			391806.6100	2323999.9700
			391797.2600	2324014.1700
			391792.5439	2324011.0636
			391786.7214	2324003.1002
Чыгару торбаүткәргеч трассаның бер өлеше 6788 скважинадан 3 нче ноктага кадәр (гамәлдәге ГЗУ-73б нефть үткәргеченә кисешү ноктасы)				
16:07:040002:1572	Авил хужалыгы билгеләнешен дәге жирләр; авил хужалыгы кулланышы өчен; хокукка ия булу турында мәгълүматлар юк.	3У1	396964.6026	2333428.0029
			396963.6796	2333414.7858
			396935.7477	2333416.7364
			396936.8111	2333431.9646
			396962.5000	2333428.2500
			396964.6026	2333428.0029
Чыгару торбаүткәргеч трассаның бер өлеше 13388 скважинадан 15 нче ноктага кадәр (скважинадан гамәлдәге нефть үткәргеченә керү ноктасы 6949) Чыгару торбаүткәргеч трассаның бер өлеше 13388 скважинадан 15 нче ноктага кадәр (гамәлдәге ГЗУ-73б нефть үткәргеченә кисешү ноктасы)				

16:07:040002:1517	Авыл хужалыгы билгеләнешен дәге жирләр; Авыл хужалыгы житештерүе өчен (Паевые земли); хокук иясе турында мәгълүматлар юк.	3У1	393038.6728	2326996.3855
			393076.6224	2326943.7201
			393093.4270	2326941.6274
			393089.9670	2326913.8421
			393061.0446	2326917.4437
			393009.2931	2326989.2631
			393038.6728	2326996.3855
		S = 2793.2335 м <sup>2</sup>		
16:07:040002:122	Сәнэгать, энергетика, трансп. жирләре һәм башкалар; Нефть скважиналарын а; «Татнефть» ГАЖ милке	3У2	393034.9501	2327001.5518
			393038.6728	2326996.3855
			393009.2931	2326989.2631
			393005.5535	2326994.4528
			393034.9501	2327001.5518
16:07:040002:1517	Авыл хужалыгы билгеләнешен дәге жирләр; авыл хужалыгы житештерүе өчен (пай жирләре); хокукка ия булу турында мәгълүматлар юк.	3У3	393026.1313	2327013.7903
			393034.9501	2327001.5518
			393005.5535	2326994.4528
			392999.0547	2327003.4716
			393026.1313	2327013.7903
16:07:040005	Чикләнмәгән дөүлөт милке	3У4	393031.7761	2327047.0680
			393015.1270	2327029.0619
			393026.1313	2327013.7903
			392999.0547	2327003.4716
			392979.0281	2327031.2641
			393003.3898	2327057.6114
			393031.7761	2327047.0680
			393000.2800	2327052.5400
			393000.2800	2327051.5400
			392999.2800	2327051.5400
			392999.2800	2327052.5400

16:07:040005: 566	Урман фонды жирлөре; Дәүләт милке	3У5	393000.2800	2327052.5400
			393000.2800	2327051.5400
			392999.2800	2327051.5400
			392999.2800	2327052.5400
			S = 1.0000 м <sup>2</sup>	
16:07:040005	Чикләнмәгән дәүләт милке	3У6	393199.1846	2327533.6576
			393220.1626	2327523.2092
			393077.4128	2327257.1903
			393095.9598	2327116.4830
			393035.4741	2327051.0674
			393087.4400	2327169.0300
			393058.6976	2327184.9136
			393049.7494	2327252.7994
			393199.1846	2327533.6576
			S = 11218.5930 м <sup>2</sup>	
16:07:000000:4582(5)	Урман фонды жирлөре; урман фонды объектларын урнаштыру өчен; Дәүләт милке	3У7	393058.6976	2327184.9136
			393087.4400	2327169.0300
			393035.4741	2327051.0674
			393031.7761	2327047.0680
			393003.3898	2327057.6114
			393066.4833	2327125.8473
			393058.6976	2327184.9136
			S = 2278.4088 м <sup>2</sup>	
16:07:000000:4582(5)	Урман фонды жирлөре; урман фонды объектларын урнаштыру өчен; Дәүләт милке	3У8	393279.5131	2327693.0279
			393304.1853	2327679.7884
			393290.8815	2327654.9963
			393268.8600	2327664.6100
			393199.1846	2327533.6576
			393049.7494	2327252.7994
			393048.4736	2327262.4780
			393279.5131	2327693.0279
			S = 3070.5214 м <sup>2</sup>	
16:07:040005:1079	Урман фонды жирлөре; файдалы казылма ятмаларын эшкөртү өчен; Дәүләт милке	3У9	393268.8600	2327664.6100
			393290.8815	2327654.9963
			393220.1626	2327523.2092
			393199.2000	2327533.6500
			393268.8600	2327664.6100
			S = 3527.2902 м <sup>2</sup>	