



**ПРИКАЗ**

23.10.2019

**БОЕРЫК**

№

128-П

г. Казань

Татарстан Республикасы  
территориясендә урнашкан  
федераль әһәмияттәге мәдәни  
(археологик) мирас объектлары  
территорияләренә чикләрен раслау  
турында

«Россия Федерациясе халыкларының мәдәни мирас объектлары (тарих һәм мәдәният ядкарьләре) турында» 2002 елның 25 июнендәге 73-ФЗ номерлы Федераль законның 3.1 статьясындагы 5 пункты һәм 18 статьясы, «Татарстан Республикасында мәдәни мирас объектлары турында» 2005 елның 1 апрелендәге 60-ТРЗ номерлы Татарстан Республикасы Законының 4 статьясы, «Татарстан Республикасында мәдәни мирас объектлары турында» 2005 елның 1 апрелендәге 60-ТРЗ номерлы Татарстан Республикасы Законының 4 статьясы, Татарстан Республикасы Министрлар Кабинетының 2018 елның 12 июлендәге 565 номерлы карарының 3.3 пункттындагы 3.13 һәм 3.3.3.36 пунктчалары нигезендә «Татарстан Республикасы мәдәни мирас объектларын саклау комитеты турында» Татарстан Республикасы Законының 4 статьясы нигезендә боерам:

1. Татарстан Республикасы Спас муниципаль районы территориясендә урнашкан федераль әһәмияттәге мәдәни (археологик) мирас объектлары территорияләре чикләрен әлеге боерыкка 1 нче кушымта нигезендә расларга.

2. Татарстан Республикасы Спас муниципаль районы территориясендә урнашкан федераль әһәмияттәге мәдәни (археологик) мирас объектлары территорияләреннән файдалану режимын әлеге боерыкка 2 нче кушымта нигезендә расларга.

3. Боерыкның үтәлешен тикшереп торуну үз өстемдә калдырам.

Рәис

И.Н.Гущин

Татарстан Республикасы  
мәдәни мирас объектларын саклау  
комитетының  
23.10.2019 елның №128-П  
боерыгына 1 нче кушымта

Татарстан Республикасы территориясендә урнашкан федераль әһәмияттәге мәдәни (археологик) мирас объектлары территорияләре **ЧИКЛӘРЕ**

1. Куйбышев районы Татар АССР Куйбышев районы<sup>(1)</sup> адресы буенча урнашкан (заманча адресы: Татарстан Республикасы, Спас муниципаль районы, Балымер авылы, Балымер авылының көньяк-көнчыгыш читендә, авыл корылмаларына терәлеп, Куйбышев сусаклагычының биек ярында) «Балымер шәһәрлеге» б.э.к. IV - VII гасырлар, федераль әһәмияттәге мәдәни (археологик) мирас объекты территориясе чикләренең **картасы (схемасы)**,



■ «Балымерское городище», IV – VII вв. н.э.

(1) Мәдәни мирас объектынның урыны аны дәүләт саклавына кую турында дәүләт хакимияте органы акты нигезендә күрсәтелгән (Татарстан АССР Министрлар Советының 1959 елның 30 октябрдәге 591 номерлы карары)



**Условные обозначения**

0 20 40 80 Метры

- |   |                               |
|---|-------------------------------|
| ✱ Точки фотофиксации  | --- ЛЭП                       |
| • Характерные точки границ объектов археологического наследия | □ Отвалы                      |
| □ Границы объекта археологического наследия                   | ▨ Локальные понижения рельефа |
| — Изолинии  | ▤ Оборонительные валы         |
| ■ Здания и сооружения   | ▥ Оборонительные рвы          |
| — Грунтовые проселочные дороги                                | ■ Река                        |
|   | ■ Растительность              |

(2)

Куйбышев районы Татар АССР Куйбышев районы<sup>(1)</sup> адресы буенча урнашкан заманча адресы: Татарстан Республикасы, Спас муниципаль районы, Балымер авылы, Балымер авылының көньяк-көнчыгыш читендә, авыл корылмаларына терәлеп, Куйбышев сусаклагычының биек ярында) «Балымер шәһәрлеге» б.э.к. IV - VII гасырлар, федераль эһәмияттәге мәдәни (археологик) мирас объекты территориясе чикләренәң **картографик тасвирламасы** (

Археологик мирас объекты территориясенәң 1 чиге ноктасында географик координаталар 54,847395 т.к., 48,96298 в.б. (WGS84 координаталары системасында).

Федераль эһәмияттәге мәдәни мирас объекты территориясе чиге түбәндәгечә уза: 1 нче ноктадан көнчыгышка таба 26,3 м ноктасына кадәр; 2 нче ноктадан алып төньяк-көнчыгышка таба 47 м ноктасына кадәр; 3 нче ноктадан алып төньяк-көнчыгышка таба 70,2 м ноктасына кадәр; 4 нче ноктадан төньяк-көнчыгышка таба 120,7 м 5 нче ноктага кадәр; 5 нче ноктадан көньяк-көнчыгышка таба 64,9 м ноктасына кадәр; 6 нчы ноктадан көньяк-көнчыгышка таба 63,3 м ноктасына кадәр; 7 нче ноктадан көньяк-көнчыгышка таба 44,5 м ноктасына кадәр 8 нче ноктага кадәр; 8 нче ноктадан алып 9 м көньякка таба 8 нче ноктага кадәр; 9 нчы ноктадан 17 м көньякка таба 17,8 нче ноктага кадәр; 10 нчы ноктага 28,8 м көньякка таба 11 нче ноктадан 11 нче ноктага кадәр көньяк-көнбатышка таба 46,9 нчы ноктага кадәр, 12 нче ноктага кадәр көньяк-көнбатышка таба 12 нче ноктага кадәр; 56-көнбатышка таба 13-көнбатышка таба 13,5 нче ноктага кадәр; 1 нче ноктадан 15-көнбатышка таба 14 нче ноктага кадәр көньяк-көнбатышка таба 14-көнбатышка таба 14 нче ноктага кадәр; 14,5 нче ноктага кадәр көньяк-көнбатышка таба 14 нче ноктага кадәр көньяк-көнбатышка таба 14 нче ноктага кадәр көньяк-көнбатышка таба 14 нче ноктага кадәр;

Куйбышев районы Татар АССР Куйбышев районы<sup>(1)</sup> адресы буенча урнашкан (заманча адресы: Татарстан Республикасы, Спас муниципаль районы, Балымер авылы, Балымер авылының көньяк-көнчыгыш читендә, авыл корылмаларына терәлеп, Куйбышев сусаклагычының биек ярында) «Балымер шәһәрлеге» б.э.к. IV - VII гасырлар, федераль эһәмияттәге мәдәни (археологик) мирас объекты территориясе чикләренәң **борылыш нокталары таблицасы**

| Нокта № | 1984 елгы Бөтендөнья геодезик координаталар системасында нокталарның координаталары (WGS-84) |           | Жирле координаталар системасында нокталарның координатасы (МСК-16) |                  |
|---------|--|-----------|--|------------------|
|         | N  | E         | X  | Y                |
| 1       | 54,847395  | 48,96298  | 1295577,395181300  | 370919,152246279 |
| 2       | 54,847515  | 48,963333 | 1295600,088954810  | 370932,495097701 |

|    |           |           |                   |                  |
|----|-----------|-----------|-------------------|------------------|
| 3  | 54,847869 | 48,963733 | 1295625,818463930 | 370971,873513030 |
| 4  | 54,848342 | 48,964457 | 1295672,377408940 | 371024,484756268 |
| 5  | 54,848895 | 48,966074 | 1295776,310107050 | 371085,937889054 |
| 6  | 54,848828 | 48,967078 | 1295840,794740840 | 371078,416281656 |
| 7  | 54,848502 | 48,967886 | 1295892,657973880 | 371042,078516127 |
| 8  | 54,84813  | 48,968141 | 1295908,999800610 | 371000,659664748 |
| 9  | 54,848058 | 48,968139 | 1295908,867812100 | 370992,637950475 |
| 10 | 54,847904 | 48,968137 | 1295908,719325030 | 370975,494286804 |
| 11 | 54,847645 | 48,968132 | 1295908,372855210 | 370946,668126535 |
| 12 | 54,847239 | 48,967936 | 1295895,734955890 | 370901,478469320 |
| 13 | 54,846884 | 48,967315 | 1295855,808433240 | 370862,000032617 |
| 14 | 54,846977 | 48,965836 | 1295760,809707040 | 370872,442264164 |
| 15 | 54,846662 | 48,964784 | 1295693,198595550 | 370837,444785060 |
| 16 | 54,846303 | 48,964201 | 1295655,713860230 | 370797,516252168 |
| 17 | 54,847395 | 48,96298  | 1295577,395181300 | 370919,152246279 |

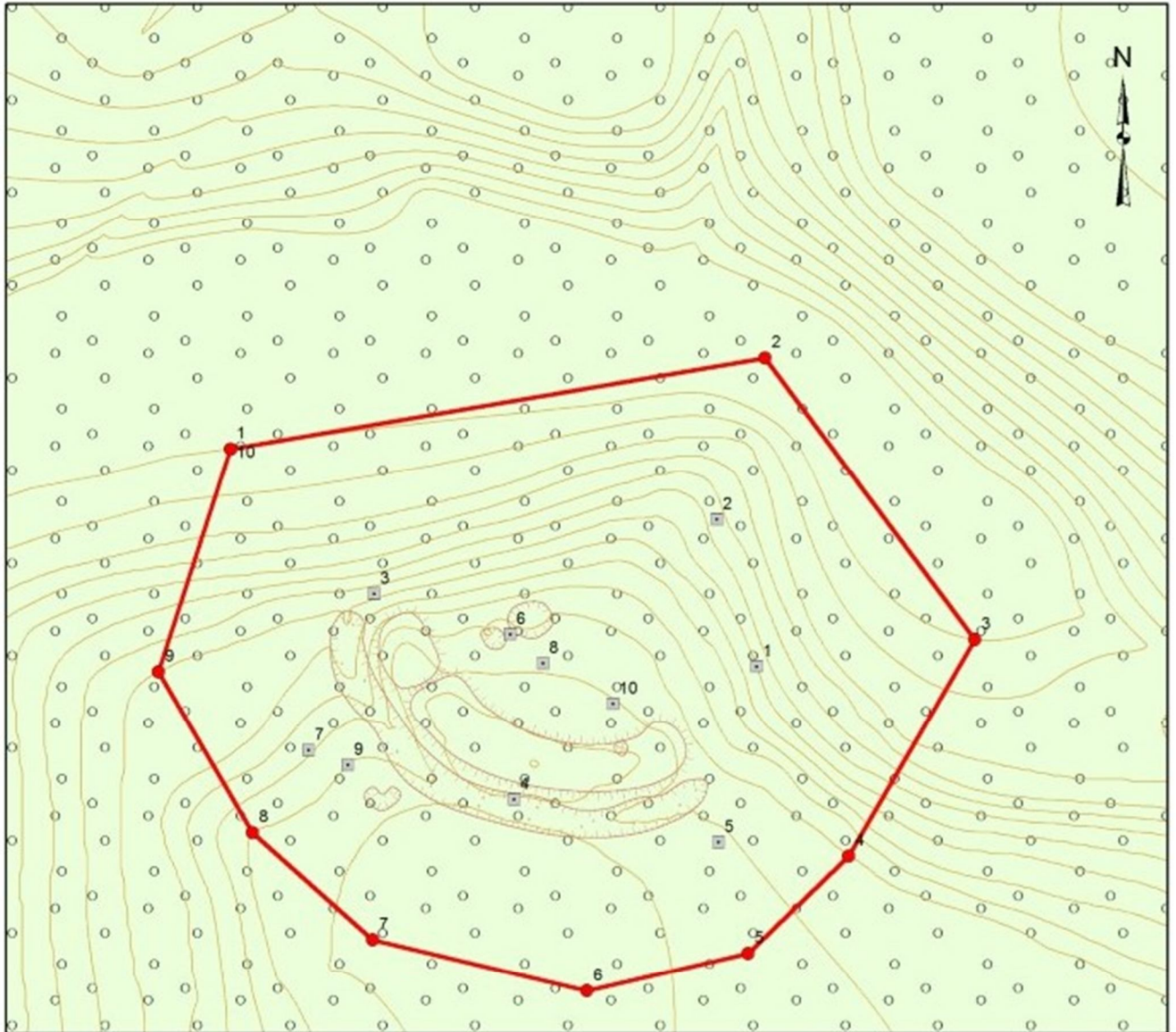
2. Татар АССР Куйбышев районы<sup>(1)</sup> адресы буенча урнашкан (хәзерге адрес: Татарстан Республикасы, Спас муниципаль районы, Балымер авылы, 3,1 км киңлектәге Балымер авылының төньяк читеннән (азимут авылга 176;) һәм Үрнәк авылының көньяк-көнбатыш читеннән 2,3 км көньяк-көнбатышка таба 2,3 км көнчыгыштарак, Куйбышев сусаклагычы ярыннан 3,0 км көнчыгыштарак) «I Балымер шәһәрлеге» б.э.к. IV - VII гасырлар, XX - XIII гасырлар, б. э. XVIII - XIX гасырлар) федераль әһәмияттәге мәдәни (археологик) мирас объекты территориясе чикләренә **картасы (схемасы)**



*Условные обозначения:*

■ «I Балымерское городище», IV – VII вв. н.э., XX – XIII вв. н.э., XVIII – XIX вв. н.э.

(1) Мәдәни мирас объектының урыны аны дәүләт саклавына кую турында дәүләт хакимияте органы акты нигезендә күрсәтелгән (Татарстан АССР Министрлар Советының 1959 елның 30 октябрдәге 591 номерлы карары)



0 5 10 20 Метры

### Условные обозначения

- Точки фотофиксации
- Характерные точки границ объекта археологического наследия
- Границы объекта археологического наследия
- Оборонительные рвы
- Локальные понижения рельефа
- Вал
- Изолинии
- Растительность

Татар АССР Куйбышев районы адресы буенча урнашкан (хәзерге адрес: Татарстан Республикасы, Спас муниципаль районы, Балымер авылы, 3,1 км киңлектәге Балымер авылының төньяк читеннән (азимут авылга 176;) һәм Үрнәк авылының көньяк-көнбатыш читеннән 2,3 км көньяк-көнбатышка таба 2,3 км көнчыгыштарак, Куйбышев сусаклагычы ярыннан 3,0 км көнчыгыштарак) «I Балымер шәһәрлеге» б.э.к. IV - VII гасырлар, XX - XIII гасырлар, б. э. XVIII - XIX гасырлар) федераль әһәмияттәге мәдәни (археологик) мирас объекты территориясе чикләренен **картографик тасвирламасы**

Археологик мирас объекты территориясенен 1 чиге ноктасында географик координаталар 54,888696° т.к., 48,940627° в.б. (8 WGS84 координаты системасында).

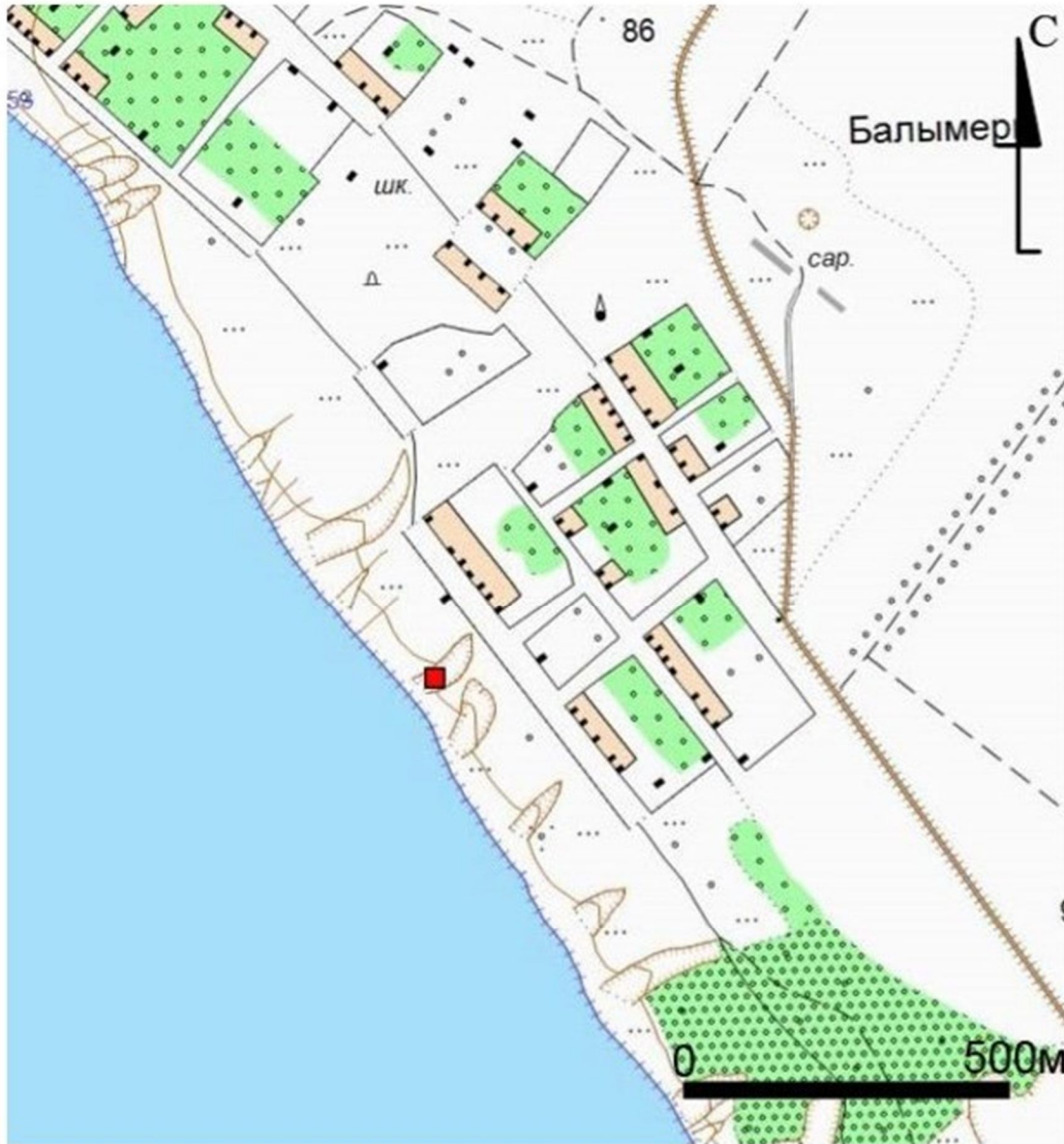
Археологик мирас объекты территориясе чиге түбәндәгеләр уза: 1 нче ноктадан көнчыгышка таба 87,9 м ноктасына кадәр; 2 нче ноктадан көньяк-көнчыгышка таба 56,8 м 3 нче ноктага кадәр; 3 нче ноктадан көньяк-көнбатышка таба 40,6 м 4 нче ноктага кадәр; 4 нче ноктадан 22,7 м көньяк-көнбатышка таба 5 нче ноктага кадәр; 5 нче ноктадан көнбатышка таба 26,8 м ноктасына кадәр; 6 нчы ноктадан көнбатышка таба 35,7 м 7 нче ноктага кадәр; 7 нче ноктадан төньяк-көнбатышка таба 26,1 м 8 нче ноктага кадәр; 8 нче ноктадан төньяк-көнбатышка таба 30,2 м га кадәр; 9 нчы ноктадан төньяк-көнбатышка таба 37,9 м төньяк-көнчыгышка таба 10 нчы ноктага кадәр (1 нче ноктага кадәр).

Татар АССР Куйбышев районы адресы буенча урнашкан (хәзерге адрес: Татарстан Республикасы, Спас муниципаль районы, Балымер авылы, 3,1 км киңлектәге Балымер авылының төньяк читеннән (азимут авылга 176;) һәм Үрнәк авылының көньяк-көнбатыш читеннән 2,3 км көньяк-көнбатышка таба 2,3 км көнчыгыштарак, Куйбышев сусаклагычы ярыннан 3,0 км көнчыгыштарак) «I Балымер шәһәрлеге» б.э.к. IV - VII гасырлар, XX - XIII гасырлар, б. э. XVIII - XIX гасырлар) федераль әһәмияттәге мәдәни (археологик) мирас объекты территориясе чикләренен **борылыш нокталары таблицасы**

| Нокта № | 1984 елгы Бөтендөнья геодезик координаталар системасында нокталарның координаталары (WGS-84) |           | Жирле координаталар системасында нокталарның координатасы (МСК-16) |                  |
|---------|--|-----------|--|------------------|
|         | N  | E         | X  | Y                |
| 1       | 54,888696  | 48,940627 | 1294147,596707830  | 375518,485142571 |
| 2       | 54,888851  | 48,94197  | 1294233,801699920  | 375535,628806242 |
| 3       | 54,888451  | 48,94252  | 1294269,034381370  | 375491,049279414 |
| 4       | 54,88813   | 48,942218 | 1294249,607323350  | 375455,341648547 |
| 5       | 54,887984  | 48,941971 | 1294233,735705660  | 375439,108179388 |
| 6       | 54,887922  | 48,941567 | 1294207,799964510  | 375432,246713065 |
| 7       | 54,887988  | 48,941023 | 1294172,905503600  | 375439,638292676 |
| 8       | 54,888138  | 48,940711 | 1294152,900995860  | 375456,361866572 |
| 9       | 54,888369  | 48,940462 | 1294136,963383930  | 375482,097366354 |
| 10      | 54,888696  | 48,940627 | 1294147,596707830  | 375518,485142571 |



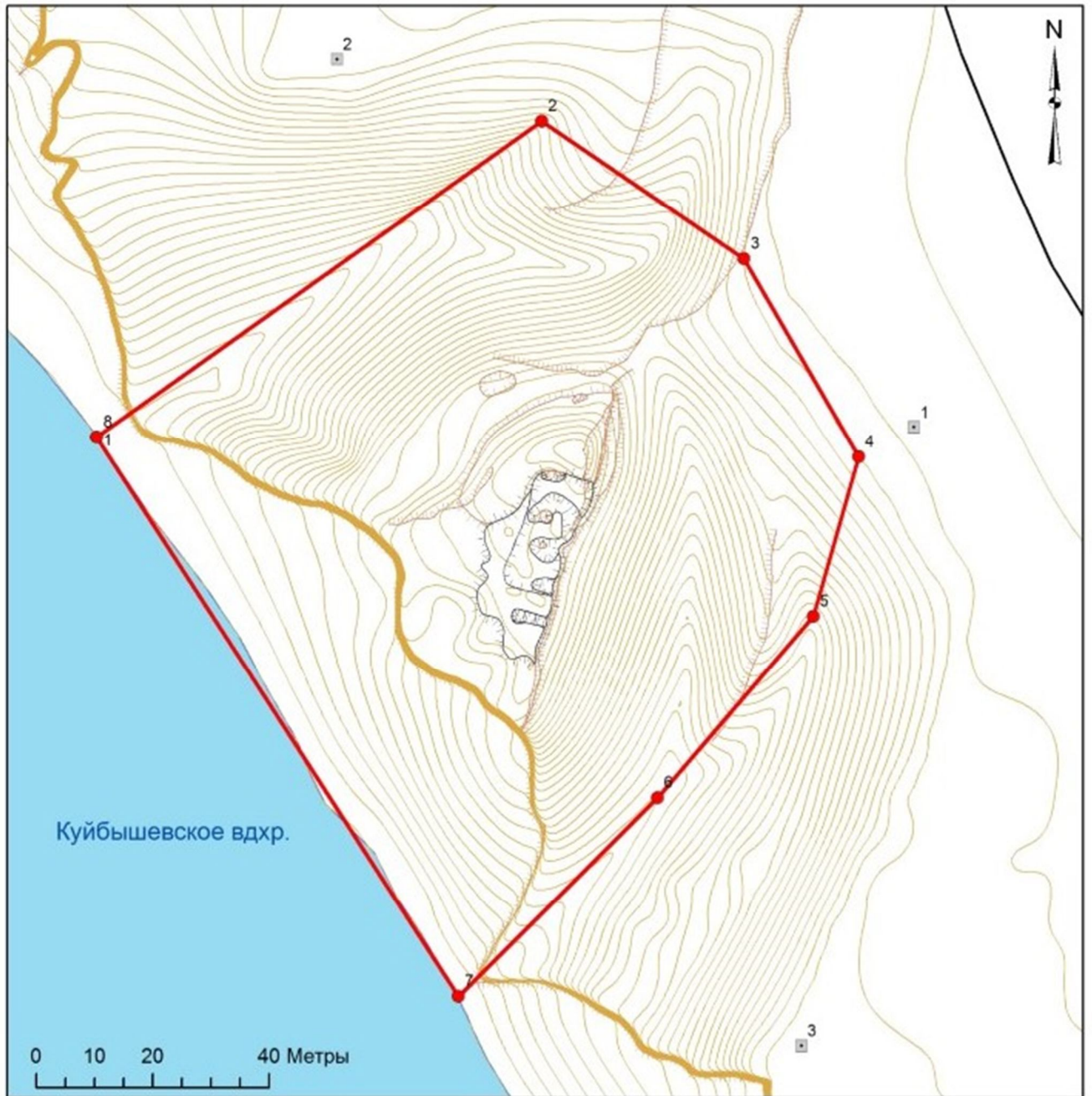
3. Татар АССР Куйбышев районы <sup>(1)</sup> адресы буенча урнашкан (хәзерге адрес: Татарстан Республикасы, Спас муниципаль районы, Балымер авылының үзәк өлешендә, Куйбышев сусаклагычының сул ярында). «Курган «Шолом», IV - VII гасырлар, б.э.к. X - XIII гасырлар» федераль әһәмияттәге мәдәни (археологик) мирас объекты территориясе чикләренә **картасы (схемасы)**.



*Условные обозначения:*

■ «Курган «Шолом», IV – VII вв. н.э., X – XIII вв. н.э.

<sup>(1)</sup> Мәдәни мирас объектынның урыны аны дәүләт саклавына кую турында дәүләт хакимияте органы акты нигезендә күрсәтелгән (Татарстан АССР Министрлар Советының 1959 елның 30 октябрәндәге 591 номерлы карары)



### Условные обозначения

- |   |   |   |               |   |                             |
|---|---|---|---------------|---|-----------------------------|
|  | Границы объекта археологического наследия                   |  | Водохранилище |  | Эрозионные процессы         |
|  | Грунтовые проселочные дороги                                |  | Раскоп        |    | Локальные понижения рельефа |
|  | Точки фотофиксации  |  | Отвал         |    | Оборонительные валы         |
|  | Характерные точки границ объектов археологического наследия |   |               |   |                             |
|  | Изолинии  |   |               |   |                             |

Татар АССР Куйбышев районы адресы буенча урнашкан (хәзерге адрес: Татарстан Республикасы, Спас муниципаль районы, Балымер авылының үзәк өлешендә, Куйбышев сусаклагычының сул ярында). «Курган «Шолом», IV - VII гасырлар, б.э.к. X - XIII гасырлар» федераль әһәмияттәге мәдәни (археологик) мирас объекты территориясе чикләренәң **картографик тасвирламасы.**

Археологик мирас объекты территориясенәң 1 чиге ноктасында географик координаталар  $54,850789^{\circ}$  т.к.,  $48,959151^{\circ}$  в.б. (WGS84 координаталары системасында).

Федераль әһәмияттәге мәдәни мирас объекты территориясе чиге түбәндәгечә уза: 1 нче ноктадан алып төньяк-көнчыгышка таба 93,6 м 2 нче ноктага кадәр; 2 нче ноктадан көньяк-көнчыгышка таба 41,9 м га кадәр; 3 нче ноктадан көньяк-көнчыгышка таба 39,2 м 4 нче ноктага кадәр; 4 нче ноктадан көньяк-көнбатышка таба 28,4 м 5 нче ноктага кадәр; 5 нче ноктадан көньяк-көнбатышка таба 41 м ноктасына кадәр; 6 нчы ноктадан алып 48,3 м көньяк-көнбатышка таба 7 нче ноктага кадәр; 7 нче ноктадан 114,3 м төньяк-көнбатышка таба 8 (1) ноктага кадәр.

Татар АССР Куйбышев районы адресы буенча урнашкан (хәзерге адрес: Татарстан Республикасы, Спас муниципаль районы, Балымер авылының үзәк өлешендә, Куйбышев сусаклагычының сул ярында). «Курган «Шолом», IV - VII гасырлар, б.э.к. X - XIII гасырлар» федераль әһәмияттәге мәдәни (археологик) мирас объекты территориясе чикләренәң

### борылыш нокталары таблицасы.

| Нокта № | 1984 елгы Бөтендөнья геодезик координаталар системасында нокталарның координаталары (WGS-84) |           | Жирле координаталар системасында нокталарның координатасы (МСК-16) |                  |
|---------|--|-----------|--|------------------|
|         | N  | E         | X  | Y                |
| 1       | 54,850789  | 48,959151 | 1295331,838817730  | 371297,233043695 |
| 2       | 54,851295  | 48,960316 | 1295406,725795540  | 371353,475062845 |
| 3       | 54,851093  | 48,960867 | 1295442,090465500  | 371330,960251337 |
| 4       | 54,850793  | 48,961188 | 1295462,672422940  | 371297,543109957 |
| 5       | 54,850545  | 48,961079 | 1295455,644035070  | 371269,937210464 |
| 6       | 54,850258  | 48,960677 | 1295429,790786720  | 371238,020389708 |
| 7       | 54,849943  | 48,960161 | 1295396,612176370  | 371202,982902053 |
| 8       | 54,850789  | 48,959151 | 1295331,838817730  | 371297,233043695 |

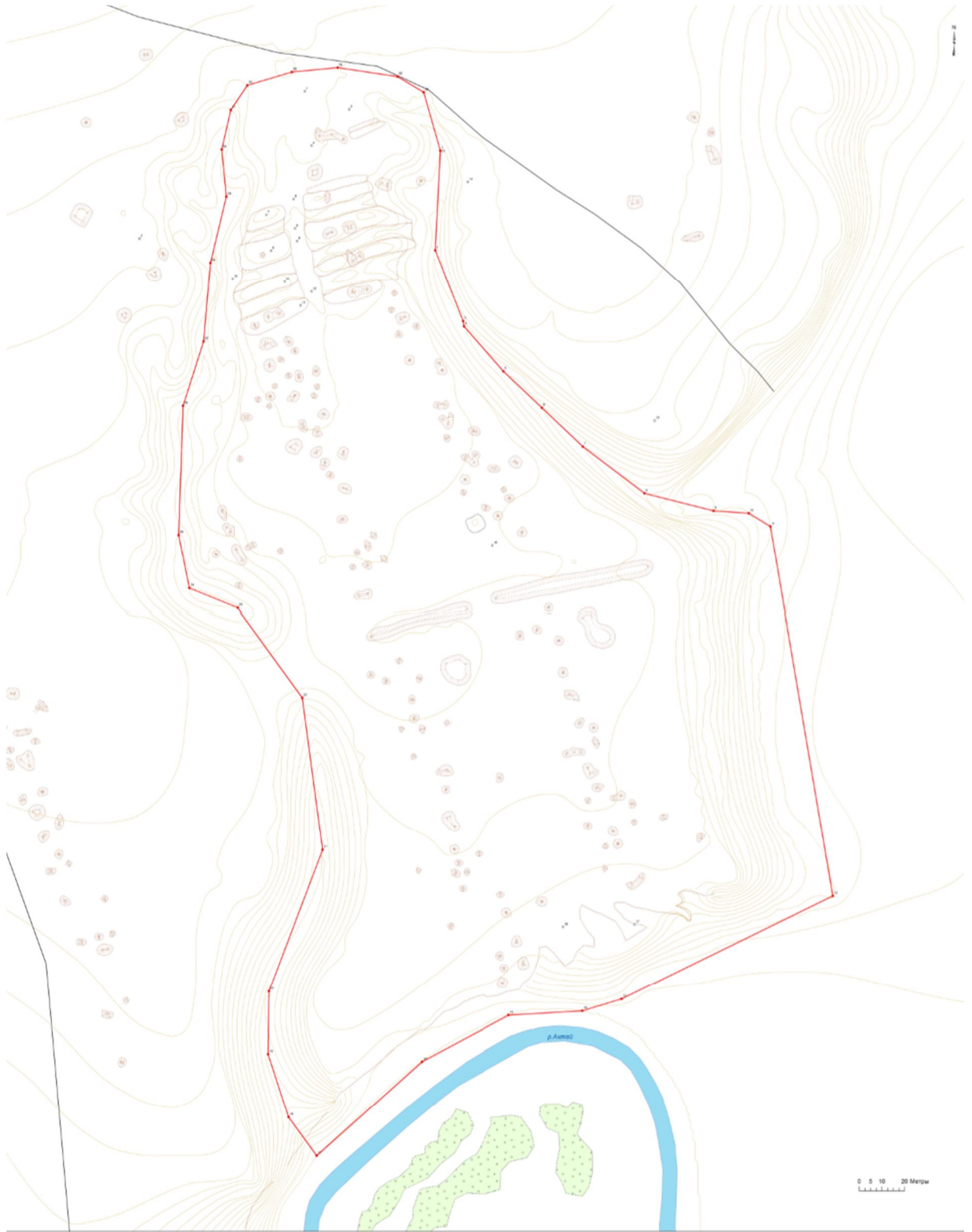
4. Татар АССР Куйбышев районы<sup>(1)</sup> адресы буенча урнашкан (хәзерге адрес: Татарстан Республикасы, Спас муниципаль районы, Бураково авылы, Ахтай елгасының уң ярында, Алексеевск - Болгар юлыннан 1,1 км төньякта) «Бурак шәһәрлеге», б. э. к. IV - VII гасырлар, б. к. XX - XIII гасырлар, б. э. XVIII - XIX гасырлар, федераль әһәмияттәге мәдәни (археологик) мирас объекты территориясе чикләренә **картасы (схемасы)**.



*Условные обозначения:*

■ «Бураковское городище», IV – VII вв. н.э., XX – XIII вв. н.э., XVIII – XIX вв. н.э.

<sup>(1)</sup> Мәдәни мирас объектының урыны аны дәүләт саклавына кую турында дәүләт хакимияте органы акты нигезендә күрсәтелгән (Татарстан АССР Министрлар Советының 1959 елның 30 октябрендәге 591 номерлы карары)



0 5 10 20 Метры

**Условные обозначения**

- Точки фотофиксации
- Характерные точки границ объектов археологического наследия
- Растительность
- Речи
- Границы объектов археологического наследия
- Изолинии
- Грунтовые дороги
- Оборонительные вали
- Оборонительные рвы
- Отвалы
- Локальные понижения рельефа
- Эрозийные процессы

|          |      |  |      |         |
|----------|------|--|------|---------|
| Исполн.  | Дата | Страна   | Год  | Масштаб |
| Разраб.  |      | Объект археологического наследия "Бережковская Гора" | Лист | Высота  |
| Оформил  |      |  |      | 1:500   |
| Н.контр. |      |  |      |         |
| Утв.     |      |  |      |         |

Татар АССР Куйбышев районы<sup>(1)</sup> адресы буенча урнашкан (хәзерге адрес: Татарстан Республикасы, Спас муниципаль районы, Бураково авылы, Ахтай елгасының уң ярында, Алексеевск - Болгар юлыннан 1,1 км төньякта) «Бурак шәһәрлеге», б. э. к. IV - VII гасырлар, б. к. XX - XIII гасырлар, б. э. XVIII - XIX гасырлар, федераль эһәмияттәге мэдәни (археологик) мирас объекты территориясе чикләренәң **картографик тасвирламасы**.

Археологик мирас объекты территориясенәң 1 чиге ноктасында географик координаталар 55,133911° т.к., 49,663522° в.б. (WGS84 координаталары системасында).

Археологик мирас объекты территориясе чиге түбәндәгеләр уза: 1 нче ноктадан алып 2 нче ноктага кадәр; 2 нче ноктадан көньяк-көнъяк-көнчыгышка таба 33,7 м 3 нче ноктага кадәр; 3 нче ноктадан 2,3 м көньякка таба 4 нче ноктага кадәр; 4 нче ноктадан 26,3 м көньяк-көнчыгышка таба 5 нче ноктага кадәр; 5 нче ноктадан көньяк-көнчыгышка таба 23,3 м ноктасына кадәр; 6 нчы ноктадан көньяк-көнчыгышка таба 24,7 нче ноктага кадәр; 7 нче ноктадан алып көньяк-көнчыгышка таба 34 м 8 нче ноктага кадәр; 8 нче ноктага кадәр; 8 нче ноктадан көньяк-көнчыгышка таба 31,3 нче ноктага кадәр; 9 нчы ноктадан 15,5 м көньякка таба 10 нчы ноктага кадәр; 11,2 нче ноктадан 11 нче ноктага кадәр көньяк-көнчыгышка таба 11 нче ноктага кадәр; көньяк-көнчыгышка таба 16,5 нче ноктага кадәр; көньяк-көнбатышка таба 16,5 нче ноктага кадәр; 15-көнбатышка таба 14-көнбатышка таба 14 нче ноктага кадәр; 16 нчы ноктадан 62,3 м көньяк-көнбатышка таба 17 нче ноктага кадәр; 17 нче ноктадан төньяк-көнбатышка таба 21,1 м га кадәр; 18 нче ноктадан төньяк-көнбатышка таба 29,3 м 19 нчы ноктага кадәр; 19 нчы ноктадан 27,8 м төньякка таба 27,8 м ноктасына кадәр; 20 нче ноктадан төньяк-көнчыгышка таба 66,9 м ноктасына кадәр; 21 нче ноктадан төньякка таба 67,6 м 22 нче ноктага кадәр; 22 нче ноктадан алып төньяк-көнбатышка таба 47,6 м 23 нче ноктага кадәр; 23 нче ноктага кадәр; 23 нче ноктадан төньяк-көнбатышка таба 22,9 м 24 нче ноктага кадәр; 24 нче ноктадан төньяк-көнбатышка таба 24 нче ноктага кадәр; 25 нче ноктадан төньяк-көнбатышка таба 24,9 м төньяк-көнбатышка таба 24 нче ноктага кадәр; 56,9 м төньяк-көнчыгышка таба 26 нчы ноктага кадәр; 26 нчы ноктадан 27,6 ноктага кадәр төньяк-көнчыгышка таба 27 нче ноктага кадәр; 27,30 ноктага кадәр; 28 нче ноктага кадәр төньяк-көнчыгышка таба 28 нче ноктага кадәр; 28 нче ноктага кадәр 28 нче ноктага кадәр 28 нче ноктага кадәр; 28 нче ноктага кадәр төньяк-28 нче ноктага кадәр 28 нче ноктага кадәр 28 нче ноктага кадәр төньяк-23 нче ноктага кадәр; 29 нчы ноктага кадәр 28; 32 нче ноктадан көнчыгышка-төньяк-көнчыгышка таба 20,4 м 33 нче ноктага кадәр; 33 нче ноктадан көнчыгышка таба 20,2 м 34 нче ноктага кадәр; 34 нче ноктадан көнчыгышка таба 26,6 м 35 нче ноктага кадәр; 35 нче ноктадан көньяк-көнчыгышка таба 13,4 м га кадәр 36 нчы ноктага кадәр; 36 нчы ноктадан көньяк-көнъяк-көнчыгышка таба 26,7 м 37 нче ноктага кадәр (1).

Татар АССР Куйбышев районы<sup>(1)</sup> адресы буенча урнашкан (хәзерге адрес: Татарстан Республикасы, Спас муниципаль районы, Бураково авылы, Ахтай елгасының уң ярында, Алексеевск - Болгар юлыннан 1,1 км төньякта) «Бурак шәһәрлеге», б. э. к. IV - VII гасырлар, б. к. XX - XIII гасырлар, б. э. XVIII - XIX гасырлар, федераль әһәмияттәге мәдәни (археологик) мирас объекты территориясе чикләренә

### борылыш нокталары таблицасы

| Нокта № | 1984 елгы Бөтендөнья геодезик координаталар системасында нокталарның координаталары (WGS-84) |           | Жирле координаталар системасында нокталарның координатасы (МСК-16) |                  |
|---------|--|-----------|--|------------------|
|         | N  | E         | X  | Y                |
| 1       | 55,133911  | 49,663522 | 1340290,225222580  | 402994,166808360 |
| 2       | 55,133517  | 49,6635   | 1340289,218810230  | 402950,287431157 |
| 3       | 55,133237  | 49,663702 | 1340302,384663570  | 402919,230794226 |
| 4       | 55,133216  | 49,663709 | 1340302,854872610  | 402916,900296189 |
| 5       | 55,133041  | 49,663987 | 1340320,764062830  | 402897,576166544 |
| 6       | 55,1329  | 49,664258 | 1340338,186545440  | 402882,0428470   |
| 7       | 55,13275   | 49,664546 | 1340356,706182500  | 402865,509313726 |
| 8       | 55,13257   | 49,664977 | 1340384,382522060  | 402845,715083618 |
| 9       | 55,132506  | 49,665455 | 1340414,929611600  | 402838,863619432 |
| 10      | 55,132499  | 49,665698 | 1340430,438260900  | 402838,223482632 |
| 11      | 55,132448  | 49,66585  | 1340440,180662390  | 402832,642289908 |
| 12      | 55,130998  | 49,666329 | 1340472,196124050  | 402671,497852681 |
| 13      | 55,130573  | 49,664885 | 1340380,521858300  | 402623,347562767 |
| 14      | 55,130522  | 49,664616 | 1340363,412848390  | 402617,516316606 |
| 15      | 55,1305  | 49,664106 | 1340330,902429850  | 402614,775730931 |
| 16      | 55,130308  | 49,663511 | 1340293,145468240  | 402593,061090424 |
| 17      | 55,129926  | 49,662796 | 1340247,922906840  | 402550,121914146 |
| 18      | 55,130078  | 49,662596 | 1340235,012781240  | 402566,925505142 |
| 19      | 55,130327  | 49,662447 | 1340225,262130460  | 402594,561411048 |
| 20      | 55,130576  | 49,662444 | 1340224,816669250  | 402622,277334055 |
| 21      | 55,131143  | 49,662796 | 1340246,702013180  | 402685,600866553 |
| 22      | 55,131743  | 49,662636 | 1340235,895454360  | 402752,305121526 |
| 23      | 55,132085  | 49,662184 | 1340206,725994840  | 402790,113201268 |
| 24      | 55,132159  | 49,661849 | 1340185,277862840  | 402798,164921953 |
| 25      | 55,13237   | 49,661767 | 1340179,841586300  | 402821,599930111 |
| 26      | 55,132881  | 49,661781 | 1340180,221053250  | 402878,502090335 |
| 27      | 55,133136  | 49,661914 | 1340188,445586950  | 402906,958171517 |
| 28      | 55,13345   | 49,661951 | 1340190,491408770  | 402941,935646346 |
| 29      | 55,133713  | 49,662052 | 1340196,670120640  | 402971,271915627 |

|    |           |           |                   |                  |
|----|-----------|-----------|-------------------|------------------|
| 30 | 55,133899 | 49,662014 | 1340194,063347680 | 402991,956335973 |
| 31 | 55,134056 | 49,662071 | 1340197,536295200 | 403009,470078731 |
| 32 | 55,134155 | 49,662182 | 1340204,523436670 | 403020,552447079 |
| 33 | 55,13421  | 49,662487 | 1340223,917497570 | 403026,853793703 |
| 34 | 55,134231 | 49,662803 | 1340244,053993800 | 403029,374332352 |
| 35 | 55,1342   | 49,663217 | 1340270,484691850 | 403026,163646215 |
| 36 | 55,13414  | 49,6634   | 1340282,215170200 | 403019,582239742 |
| 37 | 55,133911 | 49,663522 | 1340290,225222580 | 402994,166808360 |



5. Татарстан АССР Куйбышев районы<sup>(1)</sup> адресы буенча урнашкан (заманча адрес: Татарстан Республикасы, Спас муниципаль районы, Куралово авылы, Куралово авылы үзэгеннән көнбатышка таба 2,88 км (азимут 82,93°). «Куйбышев шәһәрлеге» V - VII гасырлар, X - XIII гасырлар, федераль әһәмияттәге мәдәни (археологик) мирас объекты территориясе чикләренә **картасы (схемасы)**.



Условные обозначения:

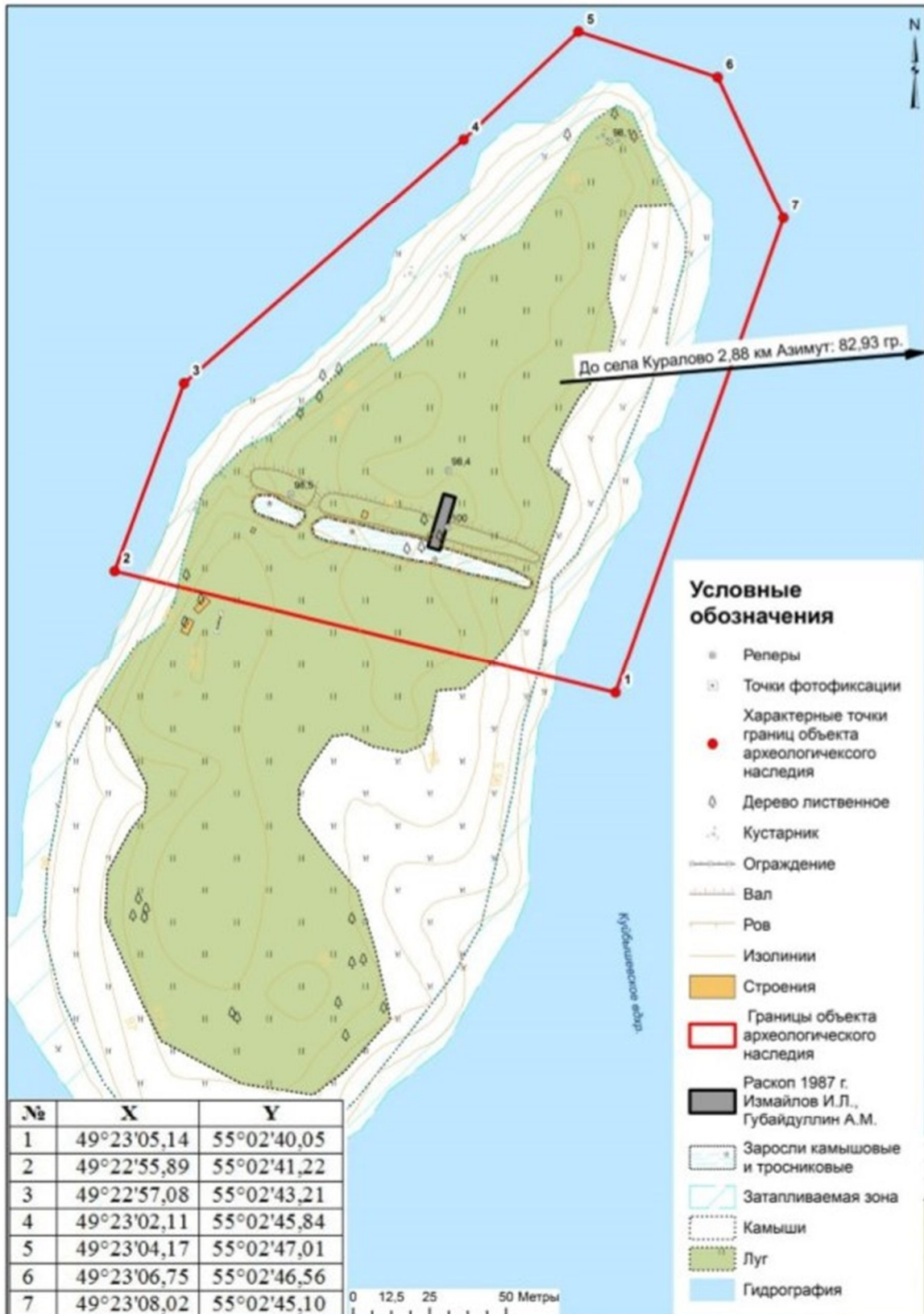


«Куйбышевский могильник» («Старокуйбышевский могильник»)



«Куйбышевское городище», V – VII вв., X – XIII вв.

- (1) Мәдәни мирас объектынң урыны аны дәүләт саклавына куя турында дәүләт хакимияте органы акты нигезендә күрсәтелгән (Татарстан АССР Министрлар Советының 1959 елның 30 октябрәндәге 591 номерлы карары)



Татарстан АССР Куйбышев районы адресы буенча урнашкан (заманча адрес: Татарстан Республикасы, Спас муниципаль районы, Куралово авылы, Куралово авылы үзәгеннән көнбатышка таба 2,88 км (азимут 82,93°). «Куйбышев шәһәрлеге» V - VII гасырлар, X - XIII гасырлар, федераль әһәмияттәге мәдәни

(археологик) мирас объекты территориясе чикләренен **картографик тасвирламасы.**

Археологик мирас объекты территориясенен 1 чиге ноктасының географик координаталары 55,024005° т.к., 49,230514° в.б. (WGS84 координаталары системасында).

Археологик мирас объекты территориясе чиге түбәндәгеләр уза: 1 нче ноктадан көнбатышка таба 168,2 м ноктасына кадәр; 2 нче ноктадан алып көньяк-көнчыгышка таба 65,4 м га кадәр; 3 нче ноктадан төньяк-көнчыгышка таба 120,8 м 4 нче ноктага кадәр; 4 нче ноктадан 51,4 м төньяк-көнчыгышка таба 5 нче ноктага кадәр; 5 нче ноктадан көнчыгышка таба 47,8 м ноктасына кадәр; 6 нчы ноктадан көньяк-көнчыгышка таба 50,1 м ноктасына кадәр; 7 нче ноктага кадәр; 7 нче ноктадан көньяк-көнбатышка таба 164,2 м көньяк-көнбатышка таба 1 нче ноктага кадәр.

Татарстан АССР Куйбышев районы адресы буенча урнашкан (заманча адрес: Татарстан Республикасы, Спас муниципаль районы, Куралово авылы, Куралово авылы үзәгеннән көнбатышка таба 2,88 км (азимут 82,93°). «Куйбышев шәһәрлеге» V - VII гасырлар, X - XIII гасырлар, федераль әһәмияттәге мәдәни (археологик) мирас объекты территориясе чикләренен **борылыш нокталары таблицасы.**

| Нокта № | 1984 елгы Бөтендөнья геодезик координаталар системасында нокталарның координаталары (WGS-84) |             | Жирле координаталар системасында нокталарның координатасы (МСК-16) |             |
|---------|--|-------------|--|-------------|
|         | N  | E           | X  | Y           |
| 1       | 49°23'05,14  | 55°02'40,05 | 2130813,5657   | 396051,0534 |
| 2       | 49°22'55,89  | 55°02'41,22 | 2130650,7248   | 396093,1695 |
| 3       | 49°22'57,08  | 55°02'43,21 | 2130674,2549   | 396154,1752 |
| 4       | 49°23'02,11  | 55°02'45,84 | 2130766,6359   | 396232,0855 |
| 5       | 49°23'04,17  | 55°02'47,01 | 2130804,6246   | 396266,6503 |
| 6       | 49°23'06,75  | 55°02'46,56 | 2130849,8916   | 396251,1015 |
| 7       | 49°23'08,02  | 55°02'45,10 | 2130870,63   | 396205,042  |

Татарстан Республикасы  
мәдәни мирас объектларын саклау  
комитетының  
23.10.2019 елның №128-П  
боерыгына 1 нче кушымта

Чикләрендә федераль әһәмияттәге мәдәни (археологик) мирас объектлары урнашкан жир кишәрлекләрен **файдалану режимы**

Татарстан Республикасы Спас муниципаль районы территориясендә урнашкан федераль әһәмияттәге мәдәни (археологик) мирас объектлары территорияләре чикләрендә: «Балымер шәһәрлеге», б.э.к. IV - VII гасырлар, «I Балымер шәһәрлеге», IV - VII б. э. к., XX - XIII б. э. к., XVIII - XIX б. э. к., «Курган «Шолом», IV - VII б. э. к., X - XIII б.; «Бурак шәһәрлеге», б. э. к. IV - VII гасырлар, XX - б. э. XIII гасырлар, б. э. XVIII - XIX гасырлар, «Куйбышев шәһәрлеге», V - VII гасырлар, X - XIII гасырлар

**Рөхсәт ителә:**

1) мәдәни мирас объектларын саклауның федераль органы тарафыннан бирелгән рөхсәт (ачык кәгазь) нигезендә археологик предметларны эзләү һәм тартып алу максаты булган эшләрне дә кертеп, һәйкәлне өйрәнү эшләрен башкару;

2) жир, төзелеш, мелиорация, хужалык эшләрен башкару проектларында, һәйкәл территориясе чикләрендә урманнардан файдалану һәм башка эшләр проектларында һәйкәлнең сакланышын тәмин итү турындагы мәжбүри бүлекләр яисә һәйкәлнең сакланышын тәмин итү проектлары йә коткару археологик кыр эшләрен башкару планнары проектлары белән килештерелгән мәжбүри бүлекләр нигезендә һәйкәлне саклау, алардан файдалану, аларны популярлаштыру һәм саклау өлкәсендә вәкаләтле орган белән килештерелгән эшләр башкару;

3) мәдәни мирас объектын күрсәтү объекты буларак экскурсия һәм туристлык маршрутларына кертү юлы белән популярлаштыру, шул исәптән аны музейфикацияләү;

4) үләннәрне чабу, территорияне коры-сарыдан, үзлегеннән һәм порослей чыгышлы агачлардан һәм куаклардан чистарту, жир эшләрен башкармыйча.

Татарстан Республикасы Спас муниципаль районы территориясендә урнашкан федераль әһәмияттәге мәдәни (археологик) мирас объектлары территорияләре чикләрендә: «Балымер шәһәрлеге», б.э.к. IV - VII гасырлар, «I Балымер шәһәрлеге», IV - VII б. э. к., XX - XIII б. э. к., XVIII - XIX б. э. к., «Курган «Шолом», IV - VII б. э. к., X - XIII б.; «Бурак шәһәрлеге», б. э. к. IV - VII гасырлар, XX - б. э. XIII гасырлар, б. э. XVIII - XIX гасырлар, «Куйбышев шәһәрлеге», V - VII гасырлар, X - XIII гасырлар

**Тыела:**

1) ачылган мэдэни мирас объектын сакланышын тээмин итү турындагы яисэ күрсәтелгән мэдэни мирас объектын сакланышын тээмин итү турындагы бүлекләрнең проект документациясендә яисэ күрсәтелгән мэдэни мирас объектын сакланышын тээмин итү йә башкарыла торган эшләрнең күрсәтелгән мэдэни мирас объектына йогынтысын бәяләүне үз эченә алган коткару археологик кыр эшләрне башкару планын проектлау һәм үткәрү, мэдэни мирас объектларын саклау органы белән килештереп, күрсәтелгән мэдэни мирас объектына йогынтыны бәяләүне үз эченә ала.

5) чүп-чар, көнкүреш калдыклары чүплеге.