



**ПРИКАЗ**

07.05.2019

**БОЕРЫК**

№193-пр

Казан ш.

Татарстан Республикасы Жир һәм мөлкәт мөнәсәбәтләре министрлыгының 2017 елның 24 мартындагы № 635-р карары белән расланган Татарстан Республикасы милке булган дини билгеләнештәге мөлкәтне дини оешмаларга милек итеп яисә түләүсез файдалануга тапшыру буенча дәүләт хезмәте күрсәтүнең административ регламентына үзгәрешләр кертү турында

Законнарга үзгәрешләр кертелүгә бәйле рәвештә б о е р а м:

«Татарстан Республикасы милке булган дини билгеләнештәге мөлкәтне дини оешмаларга милек итеп яисә түләүсез файдалануга тапшыру буенча дәүләт хезмәте күрсәтүнең административ регламентын раслау турында» Татарстан Республикасы Жир һәм мөлкәт мөнәсәбәтләре министрлыгының 2017 елның 24 мартындагы № 635-р карары белән расланган Татарстан Республикасы милке булган дини билгеләнештәге мөлкәтне дини оешмаларга милек итеп яисә түләүсез файдалануга тапшыру буенча дәүләт хезмәте күрсәтүнең административ регламентына (Татарстан Республикасы Жир һәм мөлкәт мөнәсәбәтләре министрлыгының 28.12.2017 № 3144-р карары, Татарстан Республикасы Жир һәм мөлкәт мөнәсәбәтләре министрлыгының 14.12.2018 № 616-пр боерыгы белән кертелгән үзгәрешләргә исәпкә алып) кертелә торган тәкъдим ителгән үзгәрешләргә расларга .

**Министр**

**А.К.Хамаев**

Татарстан Республикасы  
Жир һәм мөлкәт мөнәсәбәтләре  
министрлыгының  
07.05.2019 № 193-пр  
карары белән расланды

«Татарстан Республикасы милке булган дини билгеләнештәге мөлкәтне дини оешмаларга милек итеп яисә түләүсез файдалануга тапшыру буенча дәүләт хезмәте күрсәтүнең административ регламентын раслау турында» Татарстан Республикасы Жир һәм мөлкәт мөнәсәбәтләре министрлыгының 2017 елның 24 мартындагы № 635-р карары белән расланган Татарстан Республикасы милке булган дини билгеләнештәге мөлкәтне дини оешмаларга милек итеп яисә түләүсез файдалануга тапшыру буенча дәүләт хезмәте күрсәтүнең күрсәтүнең административ регламентына кертелә торган үзгәрешләр

2 бүлекнең 2.6 пунктында «Стандартка таләпләр эчтәлегә» графасын түбәндәге редакциядә бзын итәргә:

«Ведомствоара мәгълүмати арадашлык кысаларында түбәндәгеләр алына:

1. Юридик затларның бердәм дәүләт реестрыннан (алга таба – ЕГРЮЛ) гариза бирүче булган юридик зат – дини оешма турында өземтә (Федераль салым хезмәтенә Татарстан Республикасы буенча идарәсеннән (алга таба – ТР буенча ФСХИ);

2. Дини оешманы житәкләүче орган (үзәк) булган юридик зат турында ЕГРЮЛдан өземтә (ТР буенча ФСХИ);

3. Россия Федерациясе субъектының мәдәни мирас объектларын саклау өлкәсендә вәкаләтле башкарма хакимият органыннан (алга таба - ядкәрләрне саклау органы) мөлкәтнең Россия Федерациясе халыкларының мәдәни мирас объектына (тарихи һәм мәдәни ядкәрләр) (күчемсез милек өчен) кертелүе турында белешмә, шулай ук мөлкәтнең музей, архив яки китапханә фондына керүе турында белешмә – Татарстан Республикасының мәдәни мирас объектларын саклау комитетыннан (алга таба – ТР Комитеты);

4. Мөлкәтнең төзелеш тарихы һәм конфессиональ карамакта булуы турында мәгълүмат бирүче архив белешмәсе (дини билгеләнештәге мөлкәт өчен) Татарстан Республикасының Архив эше буенча Дәүләт комитетыннан (алга таба – ТР Дәүләт архивы);

5. Күчемсез милек бердәм дәүләт реестрыннан (алга таба – ЕГРН) тапшырылу планлаштырылган дини мөлкәт турында өземтә, яисә Күчемсез милек бердәм дәүләт реестрында соралган мәгълүматларның булмавы турында

белдерү кәгазе (Дәүләт теркәве, кадастр һәм картографиясе буенча федераль хезмәтнең Татарстан Республикасы буенча идарәсеннән) (алга таба – ТР буенча Росреестр);

6. Дини билгеләнештәге дәүләт милкен яки муниципаль милекне дини оешмаларга бирү турында, милекне түләүсез файдалануга тапшыру турында карар кабул итәргә вәкаләтле орган карарының күчәрмәсе (милекне түләүсез файдалану турында карар аны федераль мөлкәттән яки муниципаль мөлкәттән Татарстан Республикасы мөлкәтенә күчәргәнче кабул ителгән булса һәм Министрлыкта мондый карарның күчәрмәсе булмаса, вәкаләтле федераль органнан яки жирле үзидарәнең вәкаләтле органыннан сорала).

Гариза бирүче әлеге пунктта күрсәтелгән белешмәләр булган документларны үзе тапшыра ала, шул исәптән, мөмкинлек булган очракта электрон формада да.

Гариза бирүченең өстә күрсәтелгән белешмәләр булган документларны тапшырмасы дәүләт хезмәтен күрсәтүдән баш тартуга сәбәп булып тормый.

Гариза бирүче тапшырырга хокуклы документларын алу һәм тапшыру тәртибе әлеге Регламентның 2.5 пунктында күрсәтелгән.

Гариза бирүчедән түбәндәгеләрне таләп итү тыела:

дәүләт һәм муниципаль хезмәтләр күрсәтүче органнарында, башка дәүләт органнарында, жирле үзидарә органнарында яисә дәүләт һәм муниципаль хезмәтләр күрсәтүдә катнашучы башка дәүләт органнары яки жирле үзидарә органнарының ведомствосында булган һәм башка оешмаларда булган документларны. Искәрмә булып №210-ФЗ Федераль законның 7 статьясындагы 6 өлешендә каралган документлар тора.

дәүләт хезмәте күрсәтү өчен яки дәүләт хезмәте күрсәткәндә зарури документларны кабул итүдән беренчел баш тартканда белешмәнең булмасы һәм (яки) дәрәжә булмасы күрсәтелмәгән очракта шул документларны һәм мәгълүматны сорау. Түбәндәге очраклар искәрмә булып тора:

дәүләт хезмәте күрсәтү турында беренче тапкыр документлар тапшырганнан соң, дәүләт хезмәте күрсәтүгә кагылышлы норматив хокукый актларның таләпләре үзгәрү;

документлар кабул итүдән беренче тапкыр баш тартканнан соң, дәүләт хезмәте күрсәтү турында мөрәжәгатътә һәм дәүләт хезмәте күрсәтү өчен яисә дәүләт хезмәте күрсәткәндә зарури булган һәм алдан тапшырылган документлар комплектына кертелмәгән документларда хаталар булуы;

дәүләт хезмәте күрсәтү өчен яисә дәүләт хезмәте күрсәткәндә зарури булган документлар кабул итүдән беренче тапкыр баш тартканнан соң, документларның срогы чыгуы яки мәгълүматның үзгәрүе;

дәүләт хезмәте күрсәтүче органның вазыйфай затының, дәүләт хезмәткәренә дәүләт хезмәте күрсәтү өчен яисә дәүләт хезмәте күрсәткәндә зарури булган документлар кабул итүдән беренче тапкыр баш тартканда хаталы яки хокукларга каршы гамәленәң (гамәл кылмавының) документаль расланган факты (билгеләре) ачыклануы. Бу хакта гариза бирүчегә дәүләт хезмәте күрсәтүче орган житәкчесе имзасы куелган хат аша белдерелә, кыенлык тудырылуы өчен гафу үтенелә.»;

3 бүлектә:

3.1.1 подпунктның жиденче абзац алдына түбәндәге сүзләргә өстәргә «дәүләт хезмәте күрсәткәндә киткән»;

3.4.1 подпунктны түбәндәге редакциядә бәян итәргә:

«3.4.1. Бүлек белгече Татарстан Республикасы милке булган дини билгеләнештәге мөлкәтне дини оешмага милек итеп яисә түләүсез файдалануга тапшыру буенча гаризаны кабул итеп алганнан соң ведомствоара электрон арадашлык системасы аша электрон формада запрослар юллы:

гариза бирүче булган юридик зат – дини оешма турында ЕГРЮЛдан өземтә бирү турында (ТР буенча ФСХИдан);

дини оешманың өстәге житәкләүче органы (үзәк) булган юридик зат турында ЕГРЮЛдан өземтә бирү турында (ТР буенча ФСХИ);

мөлкәтнең Россия Федерациясе халыкларының мәдәни мирас объектына (тарихи һәм мәдәни ядкәрләр) (күчәмсез милек өчен) кертелүе турында ядкәрләрне саклау органынан белешмә, шулай ук мөлкәтнең музей, архив яки китапханә фондына керүе турында белешмә бирү турында (ТР Комитеты);

мөлкәтнең төзелеш тарихы һәм конфессиональ карамакта булуы турында мәгълүмат бирүче архив белешмәсе бирү турында (дини билгеләнештәге мөлкәт өчен) (ТР Дәүләт архивынан);

тапшырылу планлаштырылган дини мөлкәт турында ЕГРНнан өземтә бирү турында (ТР буенча Росреестрдан).

дини билгеләнештәге дәүләт милкен яки муниципаль милекне дини оешмаларга бирү турында, милекне түләүсез файдалануга тапшыру турында карар кабул итәргә вәкаләтле орган карарының күчәрмәсен бирү турында (милекне түләүсез файдалану турында карар аны федераль мөлкәттән яки муниципаль мөлкәттән Татарстан Республикасы мөлкәтенә күчәргәнче кабул ителгән булса һәм Министрлыкта мондый карарның күчәрмәсе булмаса, вәкаләтле федераль органнан яки жирле үзидарәнәң вәкаләтле органынан сорала).

Бу пункт билгели торган процедуралар моннан алдагы процедура тәмамланганнан соң бер эш көне эчендә үтәлә.

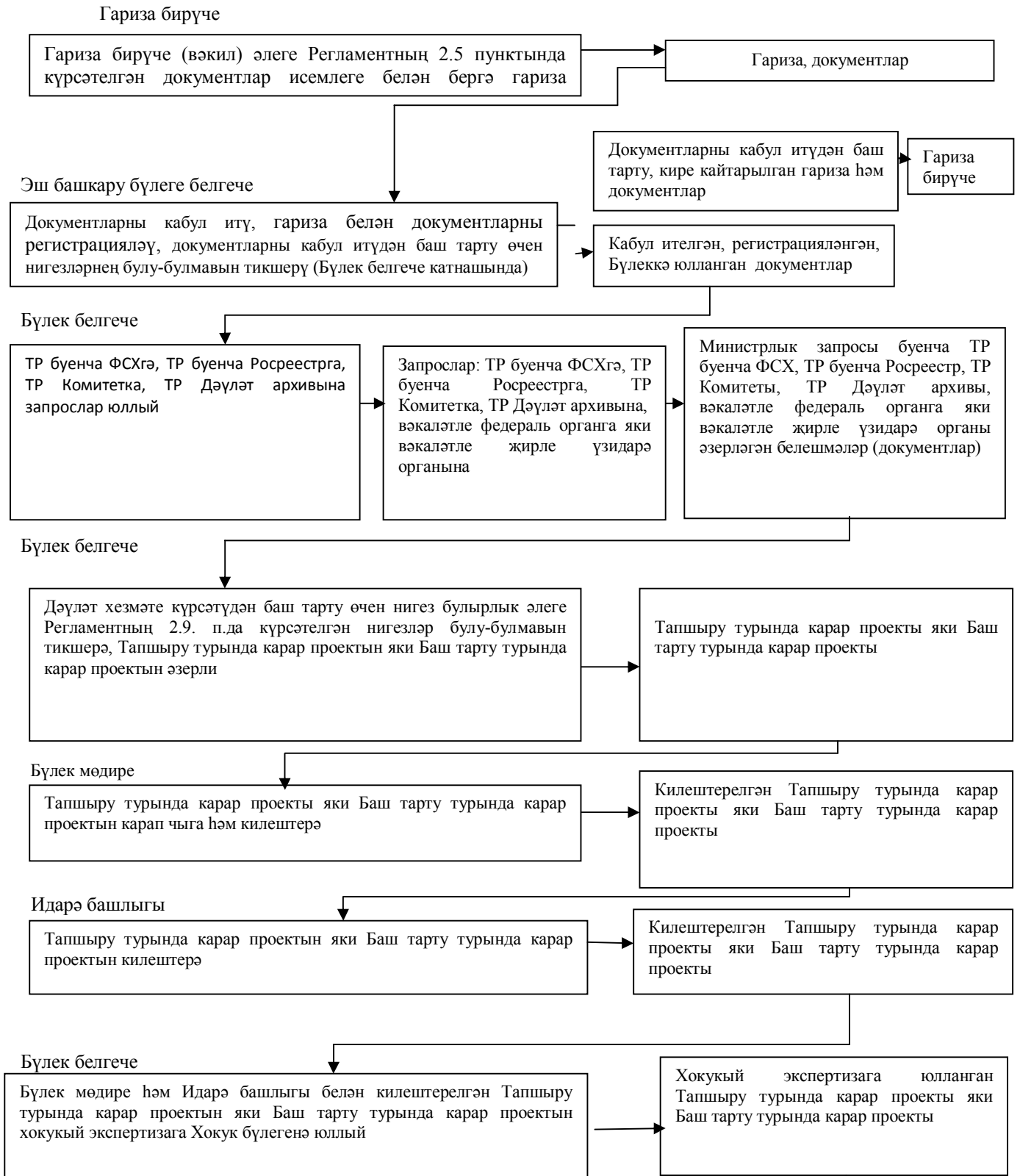
Процедуралар нәтижәсе: белешмәләр (документлар) бирү турындагы запрослар.»;

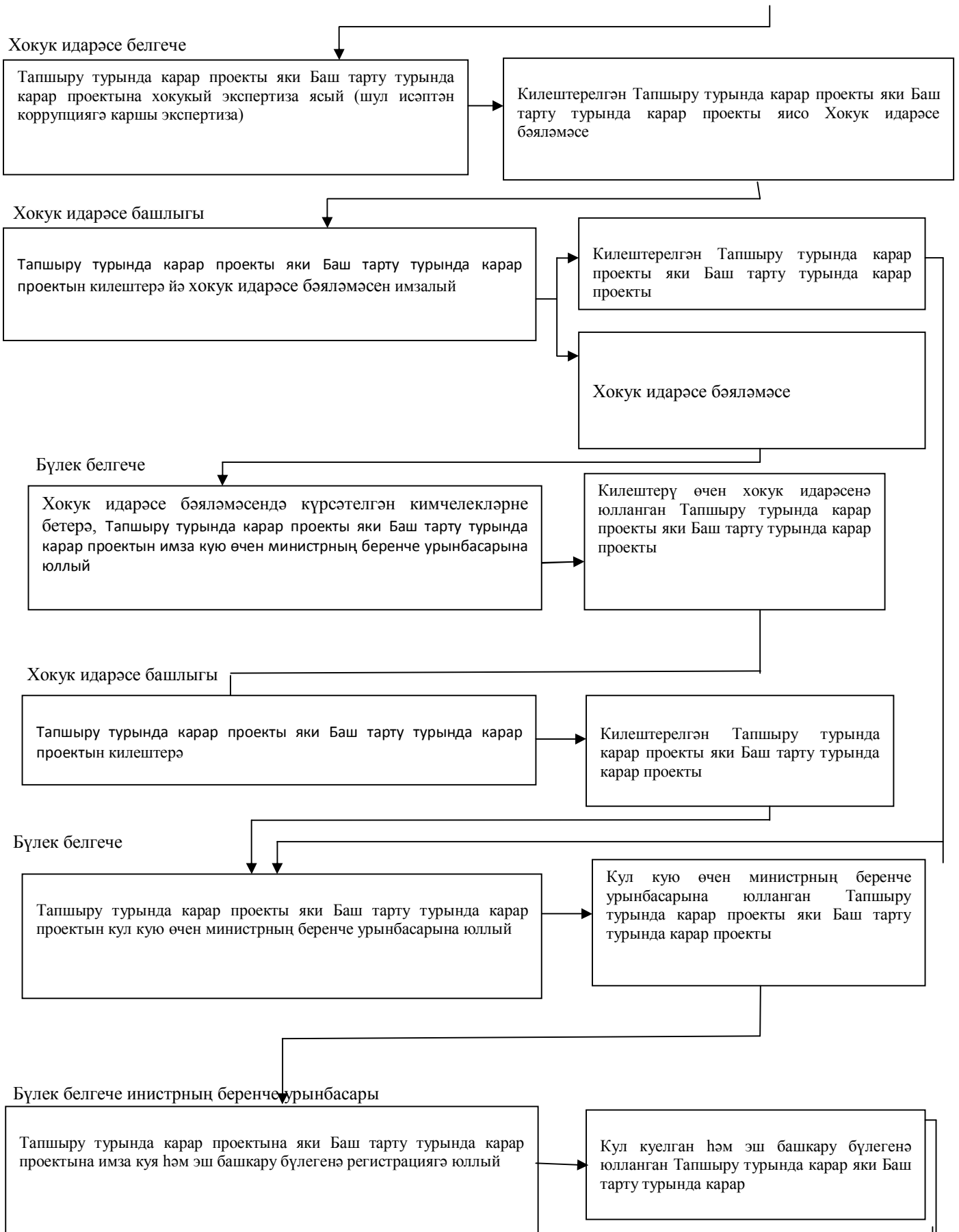
3.5.6 подпунктның икенче абзацын «бер» сүзеннән соң «эш» сүзе белән тулыландырырга;

Татарстан Республикасы милке булган дини билгеләнештәге мөлкәтне дини оешмаларга милек итеп яисә түләүсез файдалануга тапшыру буенча дәүләт хезмәте күрсәтүнең административ регламентына 2 нче кушымтаны түбәндәге редакциядә баян итәргә:

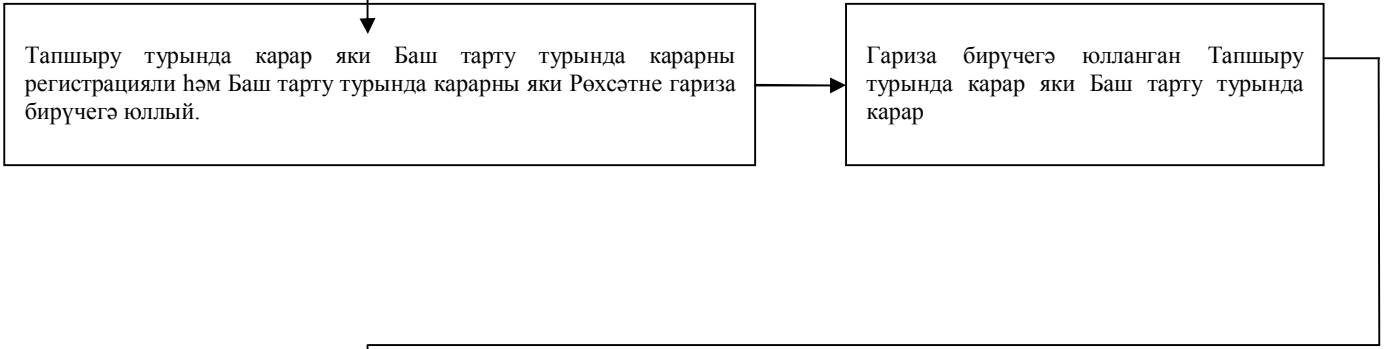
«Татарстан Республикасы милке булган дини билгеләнештәге мөлкәтне дини оешмаларга милек итеп яисә түләүсез файдалануга тапшыру буенча дәүләт хезмәте күрсәтүнең административ регламентына 2 нче кушымта

**Татарстан Республикасы милке булган дини билгеләнештәге мөлкәтне дини оешмаларга милек итеп яисә түләүсез файдалануга тапшыру буенча дәүләт хезмәте күрсәтүнең гамәлләр эзлеклелеге блок-схемасы**





Эш башкару бүлеге белгече



Эш башкару бүлеге белгече

