



ПОСТАНОВЛЕНИЕ
« 8 » *август* 2019 г.

г. Альметьевск

КАРАР
№ *646*

О внесении изменения в постановление
исполнительного комитета
Альметьевского муниципального
района от 17 декабря 2018 г. № 2182
«Об установлении зоны с особыми
условиями использования
территории»

Рассмотрев обращение общества с ограниченной ответственностью
«Управление по подготовке технологической жидкости для поддержания
пластового давления» публичного акционерного общества «Татнефть»
им. В.Д. Шашина, в порядке уточнения

ИСПОЛНИТЕЛЬНЫЙ КОМИТЕТ ПОСТАНОВЛЯЕТ:

1. Внести в постановление исполнительного комитета Альметьевского
муниципального района от 17 декабря 2018 г. № 2182 «Об установлении зоны с
особыми условиями использования территории» изменение:
- приложение №1 изложить в новой редакции.
2. Правовому управлению исполнительного комитета района
(Ханнанова А.Б.) опубликовать настоящее постановление в газете
«Альметьевский вестник» и разместить на Официальном портале правовой
информации Республики Татарстан (PRAVO.TATARSTAN.RU).
3. Настоящее постановление вступает в силу после его официального
опубликования.
4. Контроль за исполнением настоящего постановления возложить на
заместителя руководителя исполнительного комитета района по строительству
Мухаметзянова А.А.

Руководитель
исполнительного комитета района



М.Н. Гирфанов

Приложение № 1

УТВЕРЖДЕНА

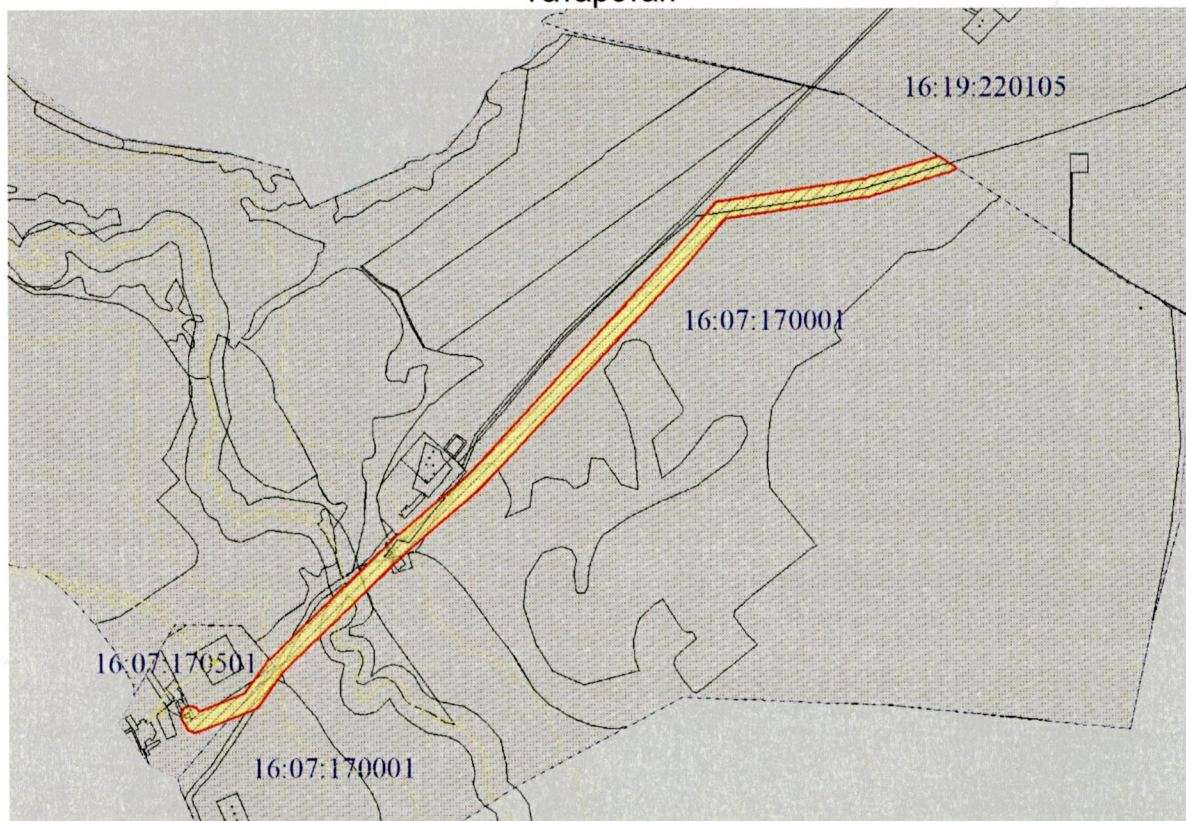
постановлением исполнительного комитета

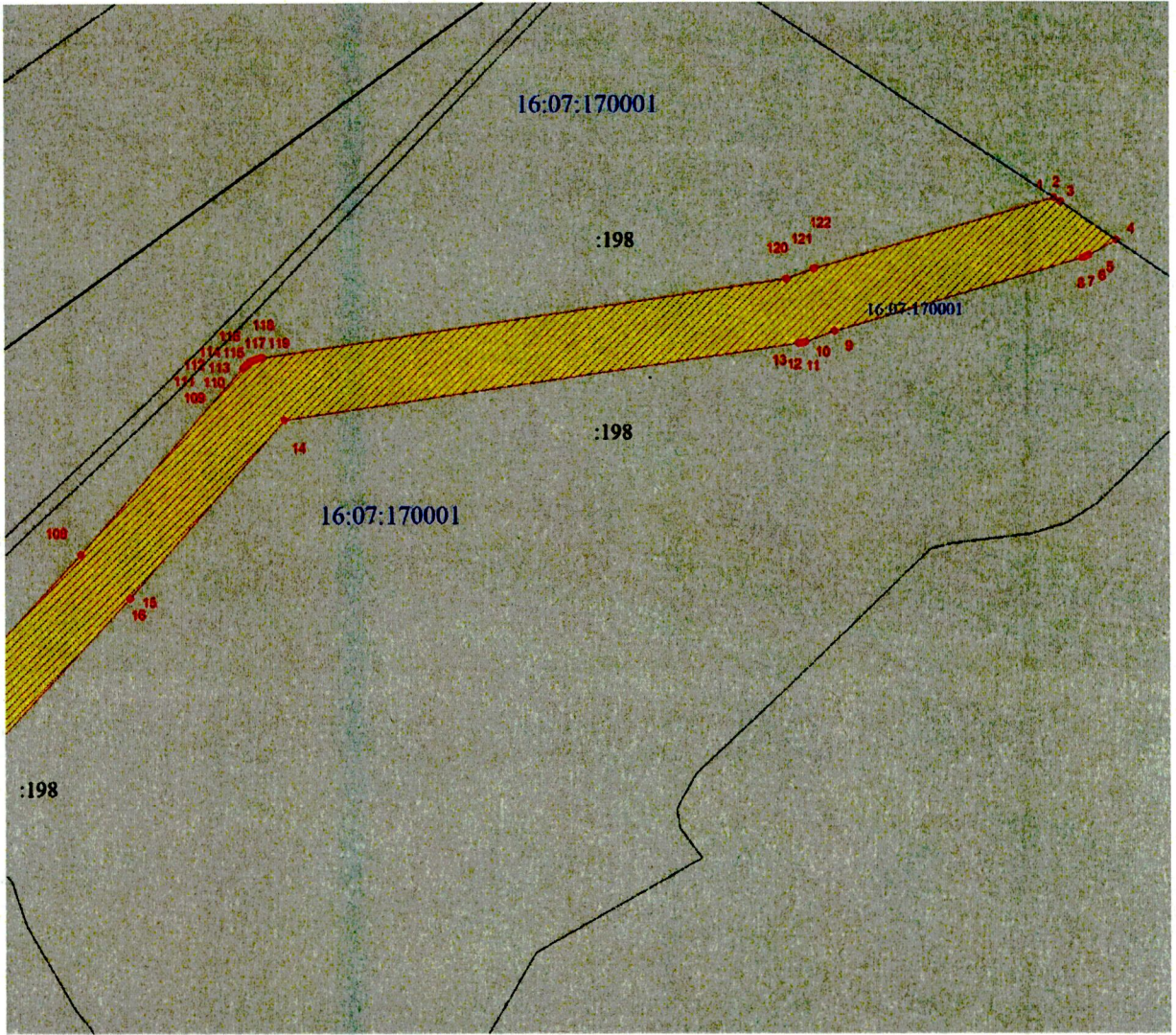
Альметьевского муниципального района

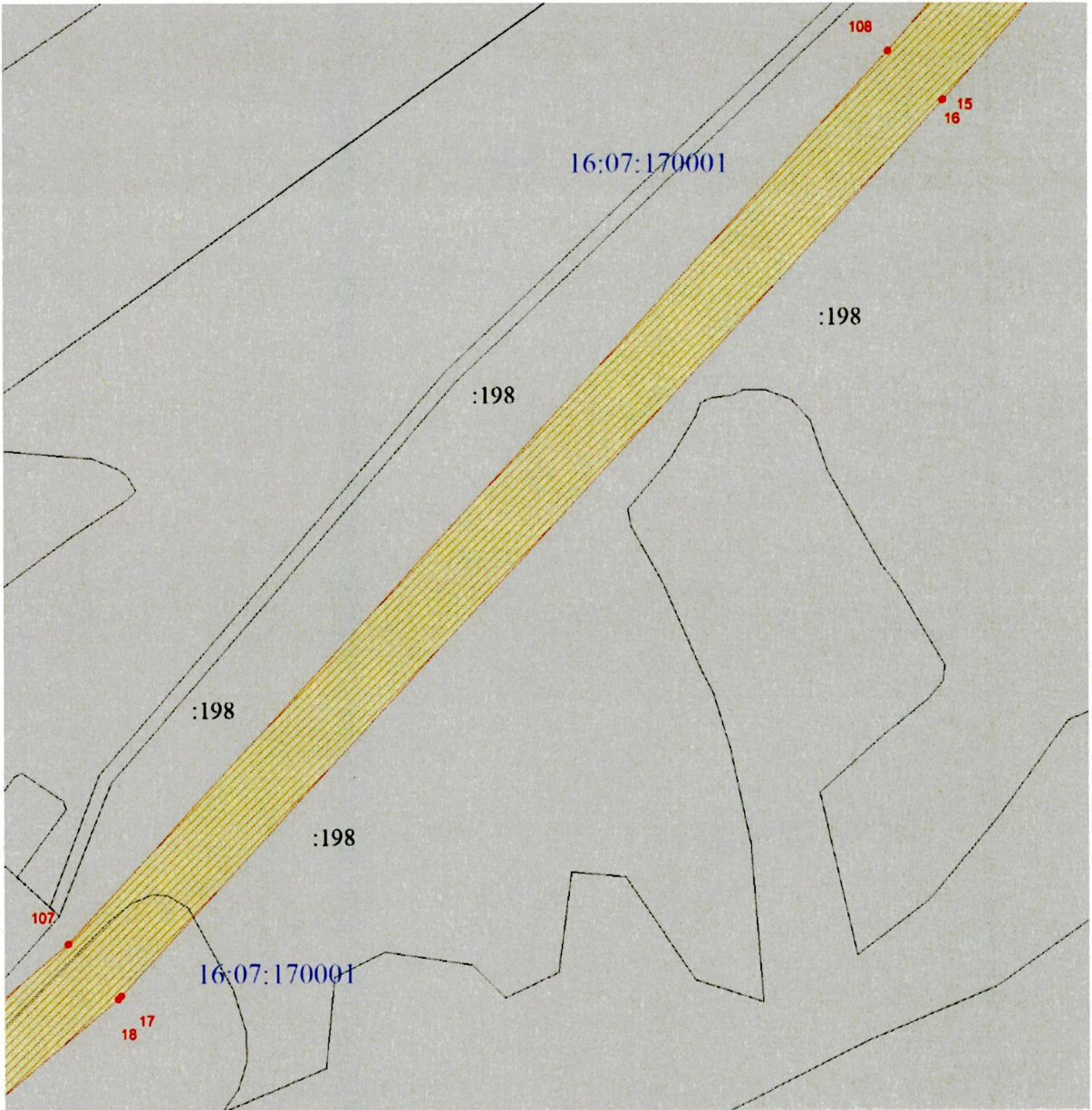
от « 8 » *апреля* 2019 г. № *676*

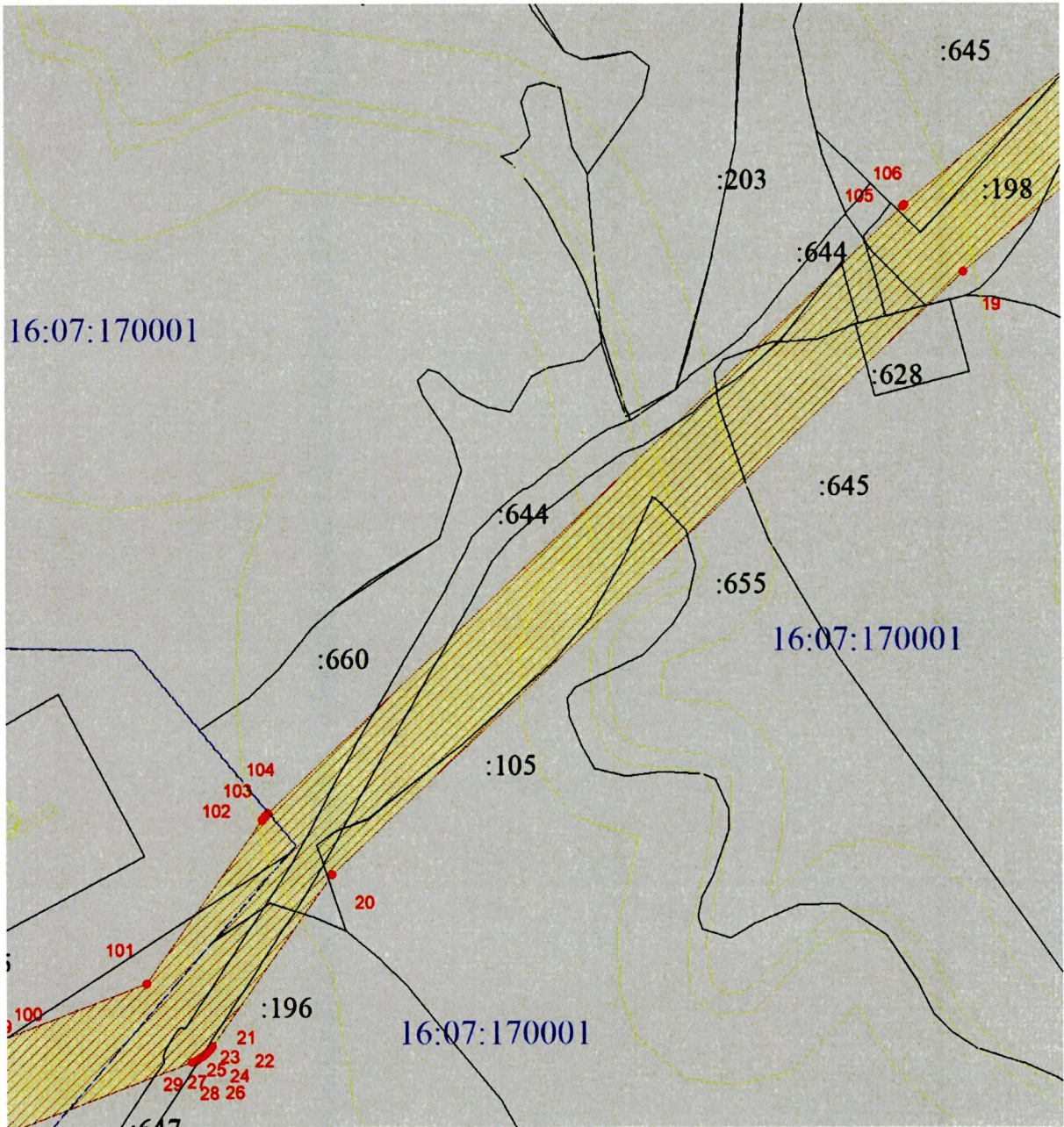
СХЕМА

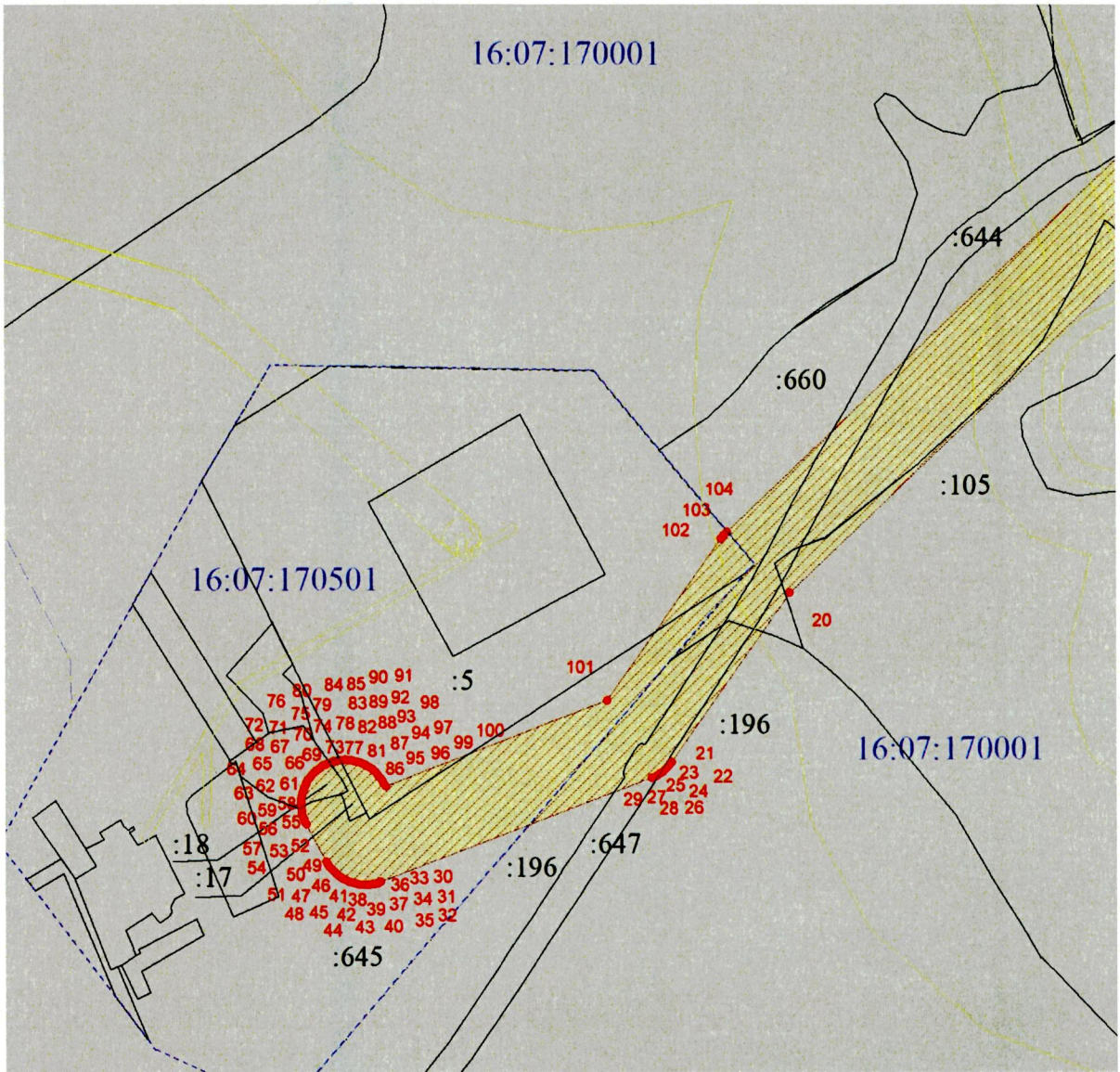
Расположения зон с особыми условиями использования территорий (охранных зон трубопроводов) ООО «УПТЖ для ППД» ПАО «Татнефть» им В.Д.Шашина, расположенных на территории муниципального образования «Альметьевский муниципальный район» Альметьевского муниципального район Республики Татарстан











Площадь земельного участка ² <u>136 433</u> м ²		
Обозначение характерных точек границ	Координаты ³ , м	
	X	Y
1	2	3
1	395378.84	2283272.28
2	395375.77	2283276.95
3	395375.77	2283277.45
4	395346.77	2283319.85
5	395335.12	2283298.82
6	395334.28	2283297.16
7	395333.56	2283295.43
8	395332.98	2283293.66
9	395277.83	2283103.16
10	395269.58	2283080.91
11	395269.03	2283079.26
12	395268.60	2283077.57
13	395268.29	2283075.86
14	395210.24	2282681.13
15	395073.99	2282562.63
16	395073.45	2282562.15
17	394467.95	2282003.56
18	394465.83	2282001.35
19	394305.71	2281812.52
20	393966.77	2281455.82
21	393870.02	2281387.81
22	393868.55	2281386.69
23	393867.16	2281385.47
24	393865.87	2281384.15
25	393864.68	2281382.73
26	393863.60	2281381.23
27	393862.63	2281379.66
28	393861.78	2281378.01
29	393861.06	2281376.31
30	393801.76	2281221.69
31	393801.20	2281220.07
32	393800.75	2281218.41
33	393800.42	2281216.72
34	393800.20	2281215.01

1	2	3
35	393800.11	2281213.30
36	393800.13	2281211.58
37	393800.27	2281209.87
38	393800.52	2281208.17
39	393800.89	2281206.49
40	393801.38	2281204.84
41	393801.98	2281203.23
42	393802.69	2281201.66
43	393803.50	2281200.15
44	393804.42	2281198.69
45	393805.43	2281197.31
46	393806.54	2281195.99
47	393807.73	2281194.76
48	393809.01	2281193.61
49	393810.36	2281192.54
50	393811.78	2281191.58
51	393813.27	2281190.71
52	393834.71	2281179.20
53	393836.21	2281178.46
54	393837.75	2281177.82
55	393839.33	2281177.28
56	393840.95	2281176.85
57	393842.59	2281176.53
58	393844.24	2281176.33
59	393845.91	2281176.23
60	393847.58	2281176.24
61	393849.25	2281176.37
62	393850.90	2281176.60
63	393852.54	2281176.95
64	393854.15	2281177.40
65	393855.72	2281177.97
66	393857.25	2281178.63
67	393858.74	2281179.40
68	393860.17	2281180.26
69	393861.54	2281181.22
70	393862.84	2281182.26
71	393864.07	2281183.39

1	2	3
72	393865.22	2281184.61
73	393866.29	2281185.89
74	393867.27	2281187.24
75	393868.16	2281188.66
76	393868.95	2281190.13
77	393869.64	2281191.65
78	393870.22	2281193.22
79	393870.71	2281194.82
80	393871.08	2281196.44
81	393871.34	2281198.09
82	393871.50	2281199.76
83	393871.54	2281201.43
84	393871.47	2281203.10
85	393871.29	2281204.76
86	393871.00	2281206.40
87	393870.60	2281208.03
88	393870.09	2281209.62
89	393869.47	2281211.17
90	393868.76	2281212.68
91	393867.94	2281214.14
92	393867.03	2281215.54
93	393866.03	2281216.88
94	393864.94	2281218.14
95	393863.77	2281219.33
96	393862.52	2281220.45
97	393861.20	2281221.47
98	393859.82	2281222.40
99	393858.37	2281223.24
100	393856.33	2281224.34
101	393905.01	2281351.29
102	393997.56	2281416.35
103	393999.51	2281417.87
104	394001.30	2281419.58
105	394342.44	2281778.59
106	394343.39	2281779.64
107	394502.98	2281967.84
108	395107.08	2282525.15

1	2	3
109	395250.04	2282649.48
110	395251.33	2282650.69
111	395252.54	2282651.98
112	395253.65	2282653.36
113	395254.66	2282654.82
114	395255.56	2282656.34
115	395256.36	2282657.93
116	395257.04	2282659.56
117	395257.60	2282661.24
118	395258.04	2282662.96
119	395258.36	2282664.70
120	395317.37	2283065.99
121	395325.03	2283086.64
122	395325.60	2283088.38
1	395378.84	2283272.28

Заместитель руководителя
исполнительного комитета района
по строительству



А.А. Мухаметзянов

² Указывается проектная площадь образуемого земельного участка, вычисленная с использованием технологических и программных средств, в том числе размещенных на официальном сайте федерального органа исполнительной власти, уполномоченного в области государственного кадастрового учета недвижимого имущества и ведения государственного кадастра недвижимости, в информационно-телекоммуникационной сети "Интернет" (далее – официальный сайт), с округлением до 1 квадратного метра. Указанное значение площади земельного участка может быть уточнено при проведении кадастровых работ не более чем на десять процентов.

³ Указываются в случае подготовки схемы расположения земельного участка с использованием технологических и программных средств, в том числе размещенных на официальном сайте. Значения координат, полученные с использованием указанных технологических и программных средств, указываются с округлением до 1 метра.