



ПОСТАНОВЛЕНИЕ
«*д*» *Апрель* 2019 г.

г. Альметьевск

КАРАР
№ *638*

Об утверждении границ зоны
с особыми условиями использования
территории

Рассмотрев обращение публичного акционерного общества «Татнефть» им. В.Д. Шашина, в соответствии со статьями 56, 106, 107 Земельного кодекса Российской Федерации, постановлением Правительства Российской Федерации от 31 декабря 2015 г. № 1532 «Об утверждении Правил предоставления документов, направляемых или предоставляемых в соответствии с частями 1, 3 - 13, 15 статьи 32 Федерального закона «О государственной регистрации недвижимости» в федеральный орган исполнительной власти (его территориальные органы), уполномоченный Правительством Российской Федерации на осуществление государственного кадастрового учета, государственной регистрации прав, ведение Единого государственного реестра недвижимости и предоставление сведений, содержащихся в Едином государственном реестре недвижимости», Правилами охраны магистральных трубопроводов, утвержденных Министерством топлива и энергетики Российской Федерации от 29 апреля 1992 г., постановлением Госгортехнадзора Российской Федерации от 22 апреля 1992 г. № 9

ИСПОЛНИТЕЛЬНЫЙ КОМИТЕТ ПОСТАНОВЛЯЕТ:

1. Утвердить границы зоны с особыми условиями использования территории «Охранная зона нефтепровода от скважины 27659Г до ГЗУ-9АС ПАО «Татнефть» им. В.Д. Шашина НГДУ «Джалильнефть», расположенной в границах Альметьевского муниципального района Республики Татарстан, общей площадью 76 053 кв.м, в соответствии с графическим описанием местоположения границ данной зоны, перечню координат характерных точек этих границ в системе координат (Приложение №1).

2. Установить ограничения (обременения) в использовании земельных участков в границах зоны с особыми условиями использования территории «Охранная зона нефтепровода от скважины 27659Г до ГЗУ-9АС ПАО «Татнефть» им. В.Д. Шашина НГДУ «Джалильнефть» в соответствии с Правилами охраны магистральных трубопроводов, утвержденных Министерством топлива и энергетики Российской Федерации от 29 апреля 1992 г.,

постановлением Госгортехнадзора Российской Федерации от 22 апреля 1992 г. № 9.

3. Убытки, причиненные в связи с изменением границ зоны с особыми условиями использования территории, возмещаются публичным акционерным обществом «Татнефть» им. В. Д. Шашина. Обязанность по возмещению убытков наступает в сроки, установленные статьей 57.1 Земельного кодекса Российской Федерации.

4. Предоставить право публичному акционерному обществу «Татнефть» им. В. Д. Шашина обращаться без доверенности с заявлением о внесении в Единый государственный реестр недвижимости сведений о зоне с особыми условиями использования территории, указанной в пунктах 1, 2 настоящего постановления.

5. Правовому управлению исполнительного комитета района (Ханнанова А.Б.) опубликовать настоящее постановление в газете «Альметьевский вестник» и разместить на Официальном портале правовой информации Республики Татарстан (PRAVO.TATARSTAN.RU).

6. Настоящее постановление вступает в силу после его официального опубликования.

7. Контроль за исполнением настоящего постановления возложить на заместителя руководителя исполнительного комитета района по строительству Мухаметзянова А.А.

Руководитель
исполнительного комитета района



М.Н. Гирфанов

Приложение № 1

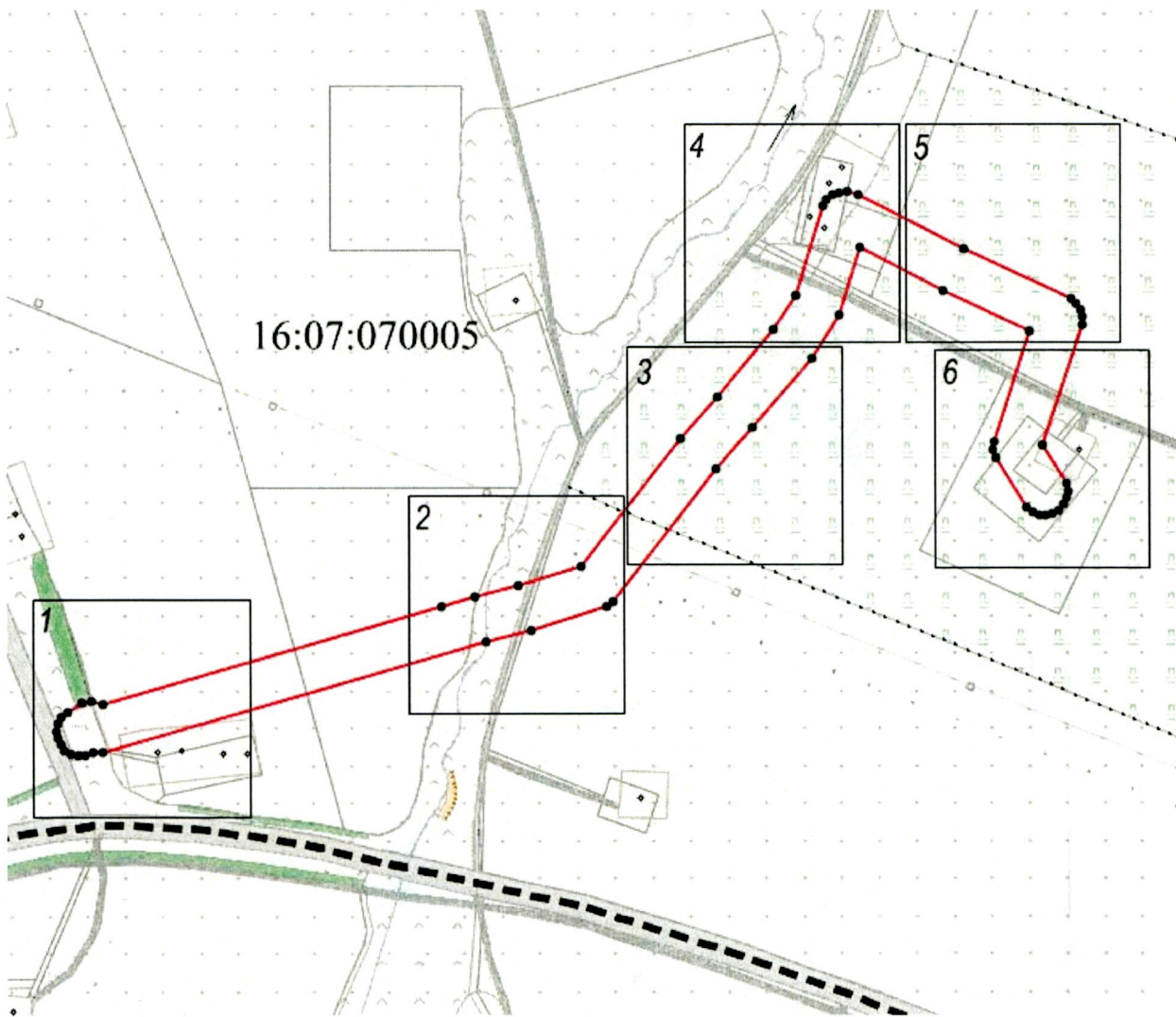
УТВЕРЖДЕНА

постановлением исполнительного комитета

Альметьевского муниципального района

от « 2 » *апреля* 20 *19* г. № *838*

Схема расположения зоны с особыми условиями
использования территории
Охранная зона нефтепровода от скважины 27659Г до ГЗУ-9АС
ПАО «Татнефть» им. В.Д. Шашина НГДУ «Джалильнефть»



Масштаб 1 : 10000

Условные обозначения:



- граница кадастрового квартала



- граница охранной зоны

16:07:070005

- кадастровый номер квартала



- характерная точка границы охранной зоны

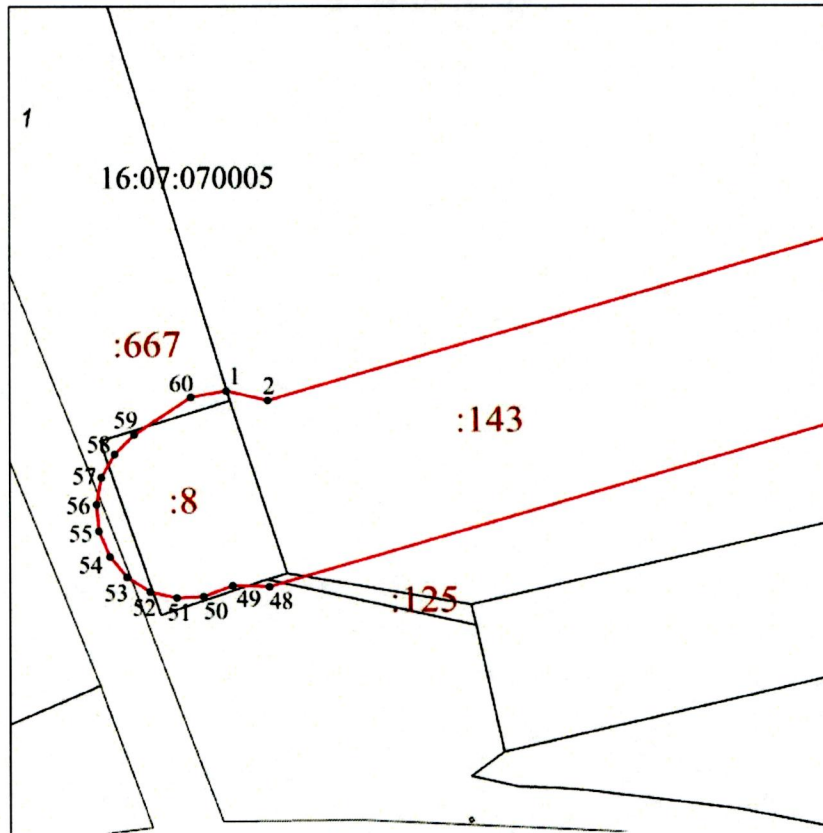


- рамка выносного листа

1

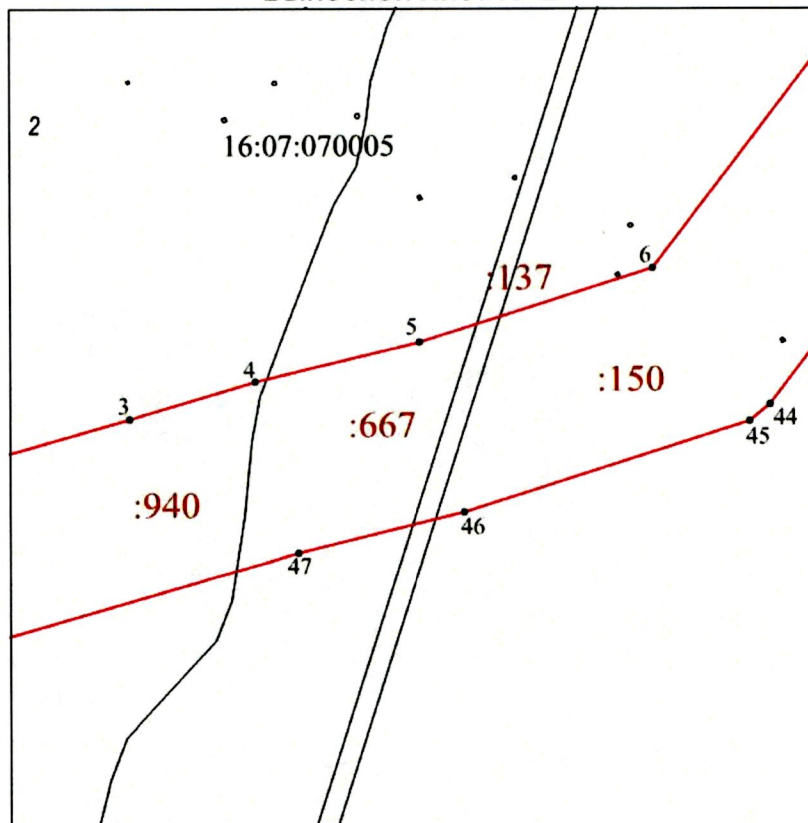
- номер выносного листа

Выносной лист № 1



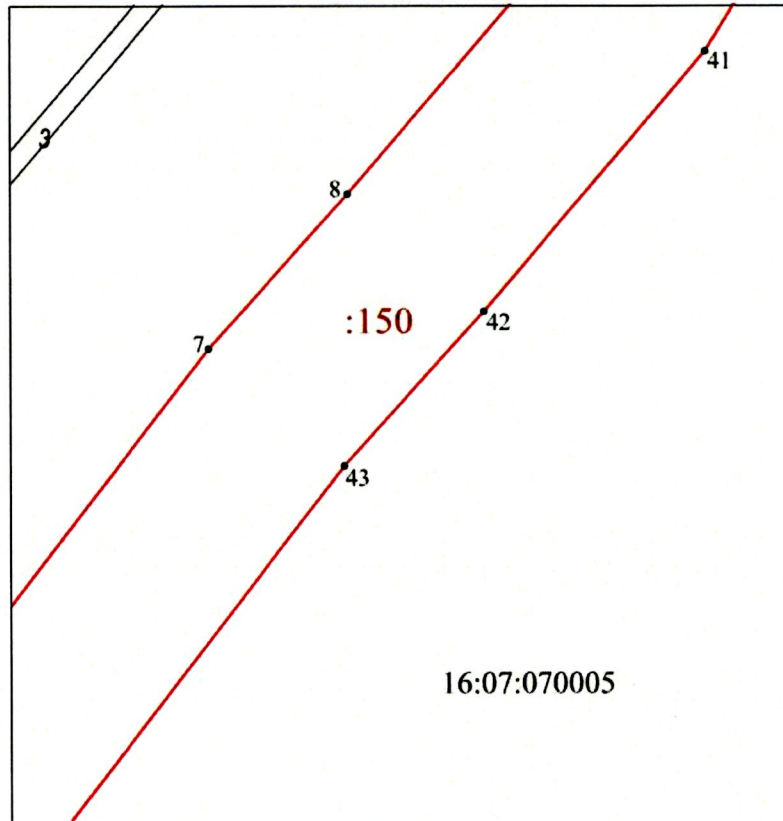
Масштаб 1 : 2000

Выносной лист № 2



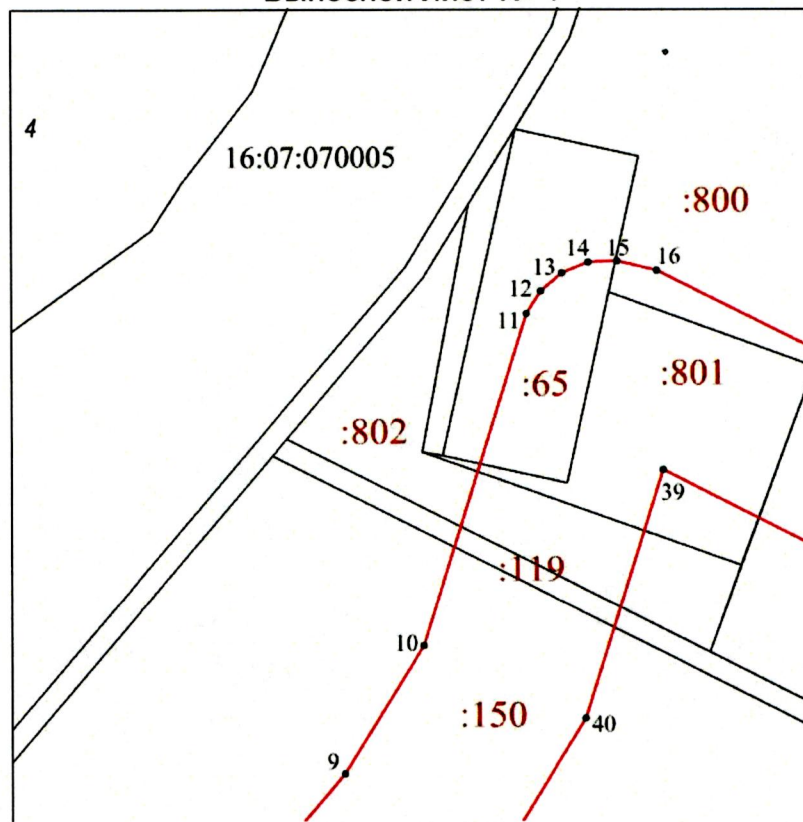
Масштаб 1 : 2000

Выносной лист № 3



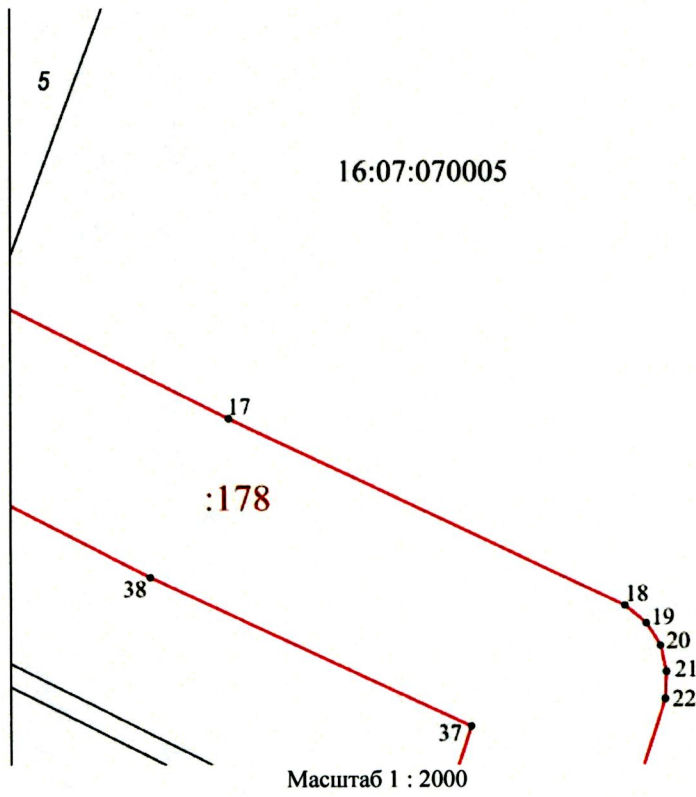
Масштаб 1 : 2000

Выносной лист № 4

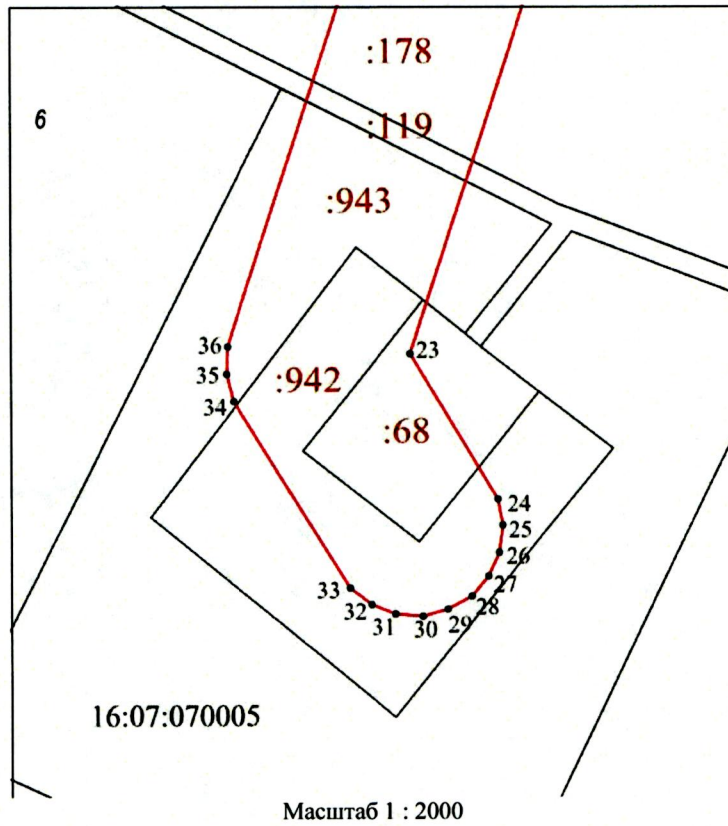


Масштаб 1 : 2000

Выносной лист № 5



Выносной лист № 6



Каталог координат зоны с особыми условиями использования территории
нефтепровода от скважины 27659Г до ГЗУ-9АС ПАО «Татнефть»
им. В.Д. Шашина НГДУ «Джалильнефть»

| Площадь охранной зоны: 76 053 м ² | | |
|--|---------------------------|------------|
| Обозначение характерных точек границ | Система координат: МСК-16 | |
| | Координаты | |
| | X | Y |
| 1 | 2 | 3 |
| 1 | 387009.89 | 2339451.09 |
| 2 | 387007.11 | 2339462.60 |
| 3 | 387109.82 | 2339820.71 |
| 4 | 387120.59 | 2339856.04 |
| 5 | 387131.81 | 2339902.50 |
| 6 | 387152.52 | 2339968.30 |
| 7 | 387288.10 | 2340072.25 |
| 8 | 387331.43 | 2340111.22 |
| 9 | 387402.41 | 2340171.70 |
| 10 | 387438.63 | 2340194.29 |
| 11 | 387532.52 | 2340223.18 |
| 12 | 387539.26 | 2340227.44 |
| 13 | 387544.32 | 2340233.61 |
| 14 | 387547.17 | 2340241.06 |
| 15 | 387547.54 | 2340249.03 |
| 16 | 387544.93 | 2340260.37 |
| 17 | 387487.82 | 2340373.34 |
| 18 | 387434.78 | 2340485.83 |
| 19 | 387429.81 | 2340491.75 |
| 20 | 387423.26 | 2340495.88 |
| 21 | 387415.77 | 2340497.80 |
| 22 | 387408.04 | 2340497.33 |
| 23 | 387281.48 | 2340455.96 |
| 24 | 387239.55 | 2340480.68 |
| 25 | 387232.11 | 2340482.09 |
| 26 | 387224.59 | 2340481.22 |
| 27 | 387217.67 | 2340478.13 |
| 28 | 387212.00 | 2340473.12 |
| 29 | 387208.09 | 2340466.64 |
| 30 | 387206.30 | 2340459.28 |
| 31 | 387206.79 | 2340451.73 |
| 32 | 387209.52 | 2340444.67 |
| 33 | 387214.24 | 2340438.75 |
| 34 | 387267.80 | 2340405.99 |
| 35 | 387275.50 | 2340403.81 |
| 36 | 387283.50 | 2340404.19 |
| 37 | 387400.18 | 2340442.23 |
| 38 | 387443.07 | 2340351.05 |
| 39 | 387488.35 | 2340261.80 |
| 40 | 387417.82 | 2340239.99 |
| 41 | 387371.40 | 2340210.96 |
| 42 | 387298.75 | 2340149.06 |

| 1 | 2 | 3 |
|----|-----------|------------|
| 43 | 387255.38 | 2340110.08 |
| 44 | 387113.92 | 2340001.56 |
| 45 | 387109.22 | 2339995.54 |
| 46 | 387083.41 | 2339915.07 |
| 47 | 387072.16 | 2339868.51 |
| 48 | 386955.26 | 2339462.94 |
| 49 | 386955.61 | 2339452.69 |
| 50 | 386952.41 | 2339444.62 |
| 51 | 386952.05 | 2339437.06 |
| 52 | 386953.97 | 2339429.73 |
| 53 | 386957.99 | 2339423.32 |
| 54 | 386963.75 | 2339418.40 |
| 55 | 386970.72 | 2339415.44 |
| 56 | 386978.25 | 2339414.70 |
| 57 | 386985.66 | 2339416.24 |
| 58 | 386992.27 | 2339419.94 |
| 59 | 386997.47 | 2339425.44 |
| 60 | 387007.87 | 2339441.36 |
| 1 | 387009.89 | 2339451.09 |

Заместитель руководителя
исполнительного комитета района
по строительству



А.А. Мухаметзянов