



ПОСТАНОВЛЕНИЕ
« 28 » декабря 2018 г.

г. Альметьевск

КАРАР
№ 2312

Об утверждении границ зоны
с особыми условиями использования
территории

Рассмотрев обращение публичного акционерного общества «Татнефть» им. В.Д. Шашина, в соответствии со ст. 56, 106, 107 Земельного кодекса Российской Федерации, постановлением Правительства Российской Федерации от 31 декабря 2015 г. № 1532 «Об утверждении Правил предоставления документов, направляемых или предоставляемых в соответствии с частями 1, 3 - 13, 15 статьи 32 Федерального закона «О государственной регистрации недвижимости» в федеральный орган исполнительной власти (его территориальные органы), уполномоченный Правительством Российской Федерации на осуществление государственного кадастрового учета, государственной регистрации прав, ведение Единого государственного реестра недвижимости и предоставление сведений, содержащихся в Едином государственном реестре недвижимости», постановлением Кабинета Министров Республики Татарстан от 20 августа 2007 г. № 395 «Об утверждении Порядка использования земель в охранных зонах трубопроводов»

ИСПОЛНИТЕЛЬНЫЙ КОМИТЕТ ПОСТАНОВЛЯЕТ:

1. Утвердить границы зоны с особыми условиями использования территории «Охранная зона водовода от КНС-88а до скважины 6569 ПАО «Татнефть» им. В.Д. Шашина НГДУ «Елховнефть», расположенной в границах Альметьевского муниципального района Республики Татарстан, общей площадью 132 406 кв.м, в соответствии с графическим описанием местоположения границ данной зоны, перечню координат характерных точек этих границ в системе координат (Приложение №1).

2. Установить ограничения (обременения) в использовании земельных участков в границах зоны с особыми условиями использования

территории «Охранная зона водовода от КНС-88а до скважины 6569 ПАО «Татнефть» им. В.Д. Шашина НГДУ «Елховнефть» в соответствии с постановлением Кабинета Министров Республики Татарстан от 20 августа 2007 г. № 395 «Об утверждении Порядка использования земель в охранных зонах трубопроводов».

3. Убытки, причиненные в связи с утверждением границ зоны с особыми условиями использования территории, возмещаются публичным акционерным обществом «Татнефть» им. В. Д. Шашина. Обязанность по возмещению убытков наступает в сроки, установленные статьей 57.1 Земельного кодекса Российской Федерации.

4. Предоставить право публичному акционерному обществу «Татнефть» им. В. Д. Шашина обращаться без доверенности с заявлением о внесении в Единый государственный реестр недвижимости сведений о зоне с особыми условиями использования территории, указанной в пунктах 1, 2 настоящего постановления.

5. Правовому управлению исполнительного комитета района (Ханнанова А.Б.) опубликовать настоящее постановление в газете «Альметьевский вестник» и разместить на Официальном портале правовой информации Республики Татарстан (PRAVO.TATARSTAN.RU).

6. Настоящее постановление вступает в силу после его официального опубликования.

7. Контроль за исполнением настоящего постановления возложить на заместителя руководителя исполнительного комитета района по строительству Мухаметзянова А.А.

Руководитель
исполнительного комитета района



М.Н. Гирфанов

Приложение № 1

УТВЕРЖДЕНА

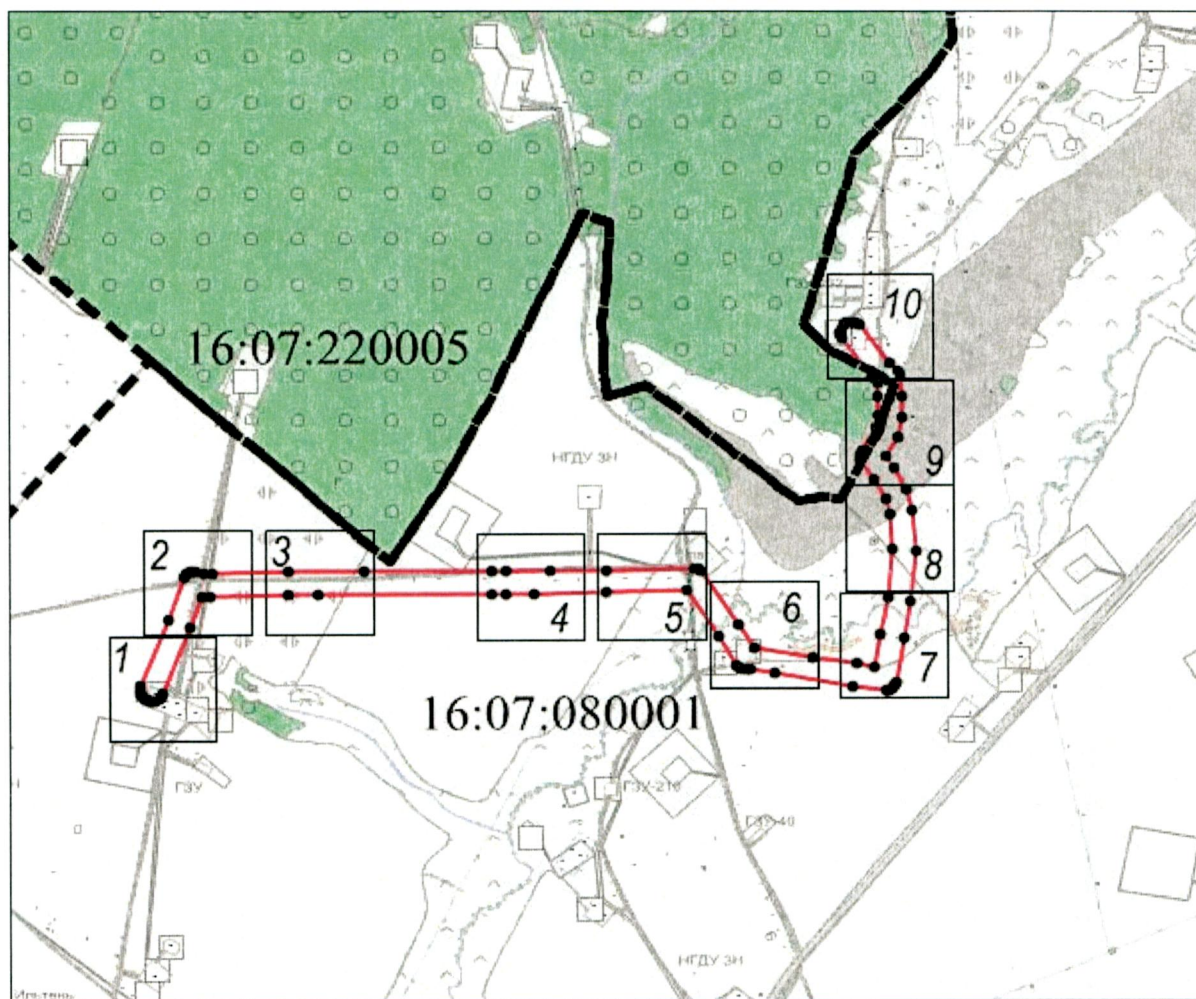
постановлением исполнительного комитета

Альметьевского муниципального района

от «*28*» *декабря* 20*18* г. № *2312*

Схема расположения зоны с особыми условиями
использования территории

Охранная зона водовода от КНС-88а до скважины 6569
ПАО «Татнефть» им. В.Д. Шашина НГДУ «Елховнефть»



Масштаб 1 : 10000

Условные обозначения:

--- - граница кадастрового квартала

— - граница охранной зоны

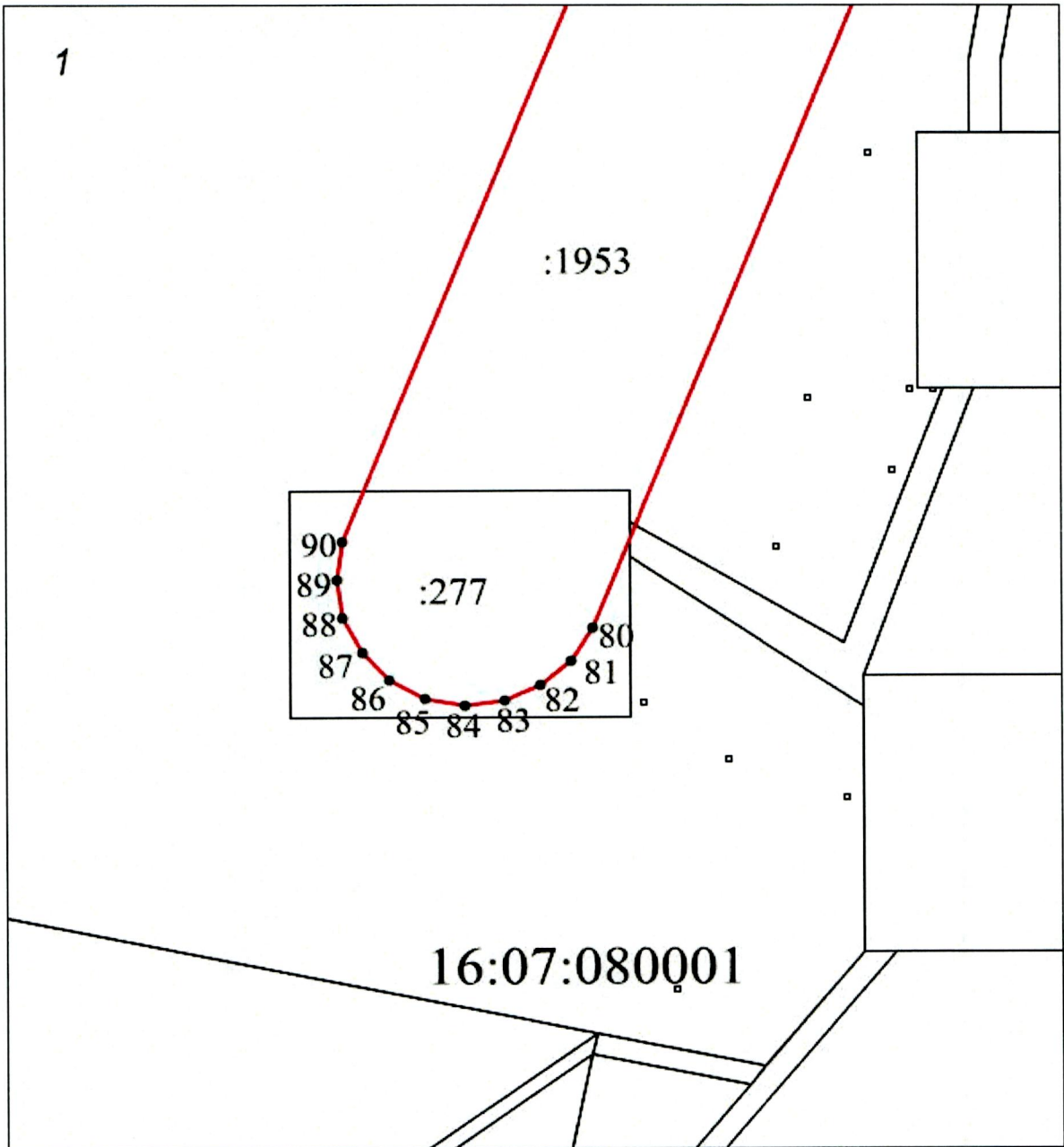
16:07:080001 - кадастровый номер квартала

• - характерная точка границы охранной зоны

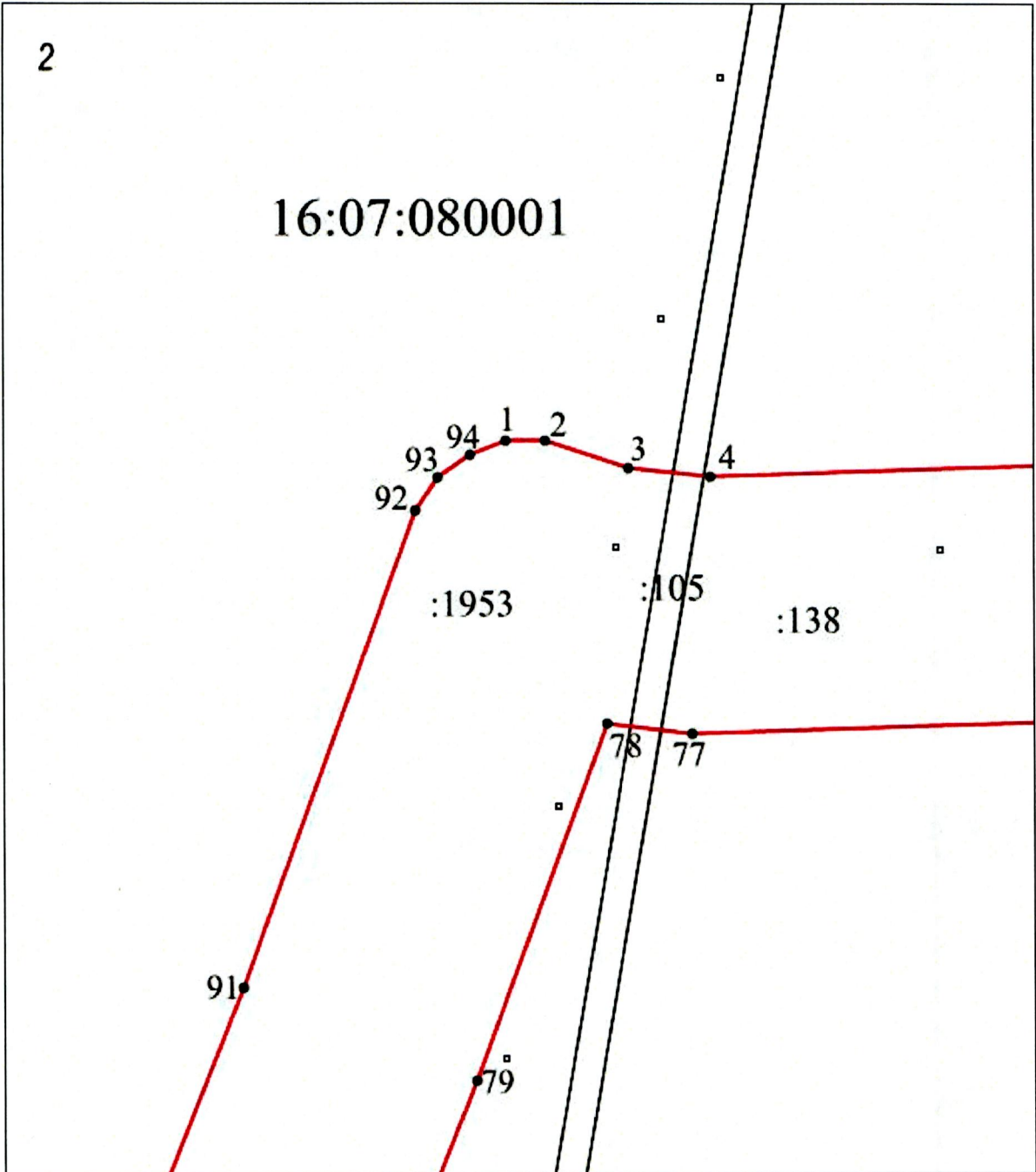
□ - рамка выносного листа

I - номер выносного листа

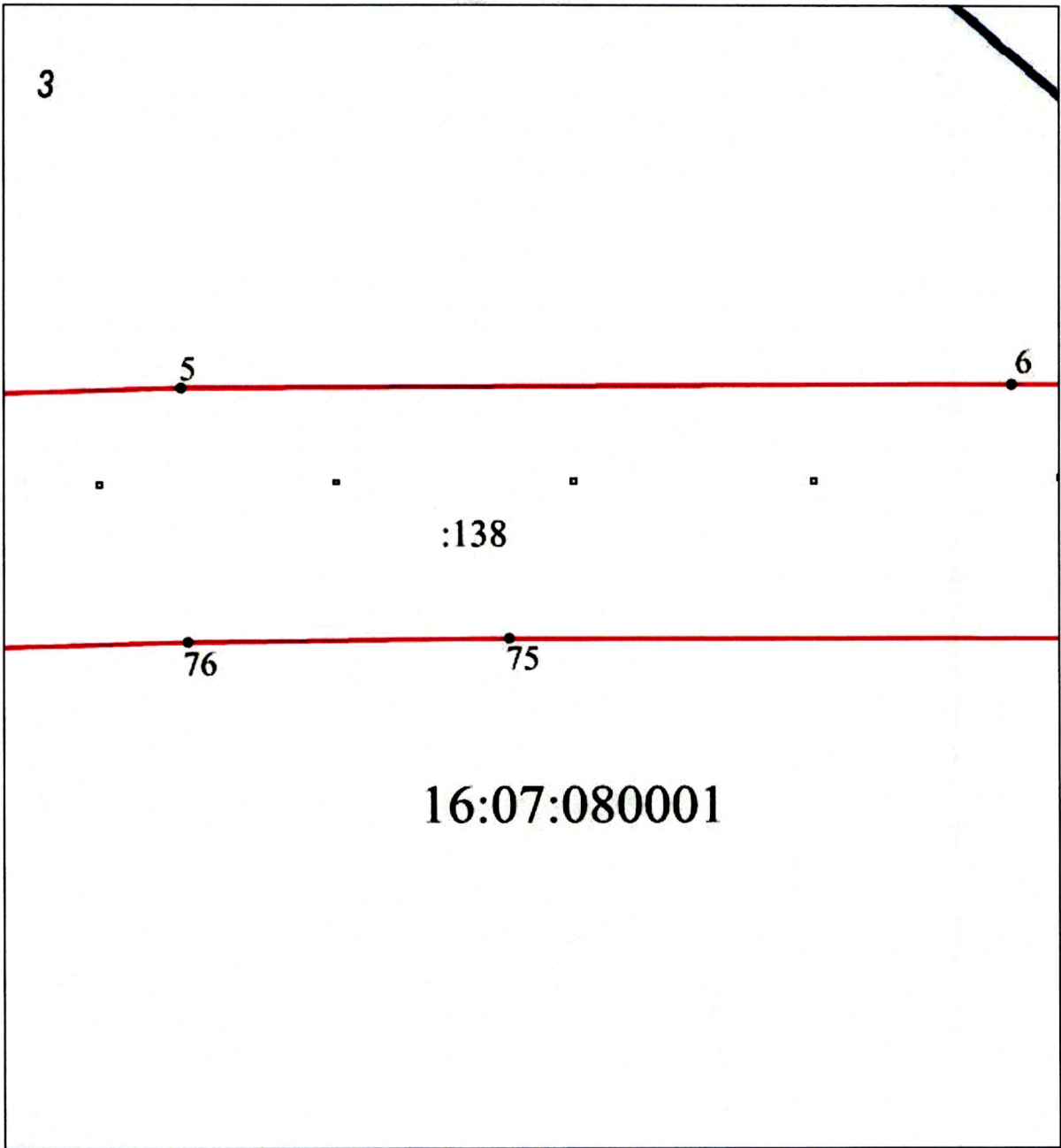
Выносной лист № 1



Выносной лист № 2

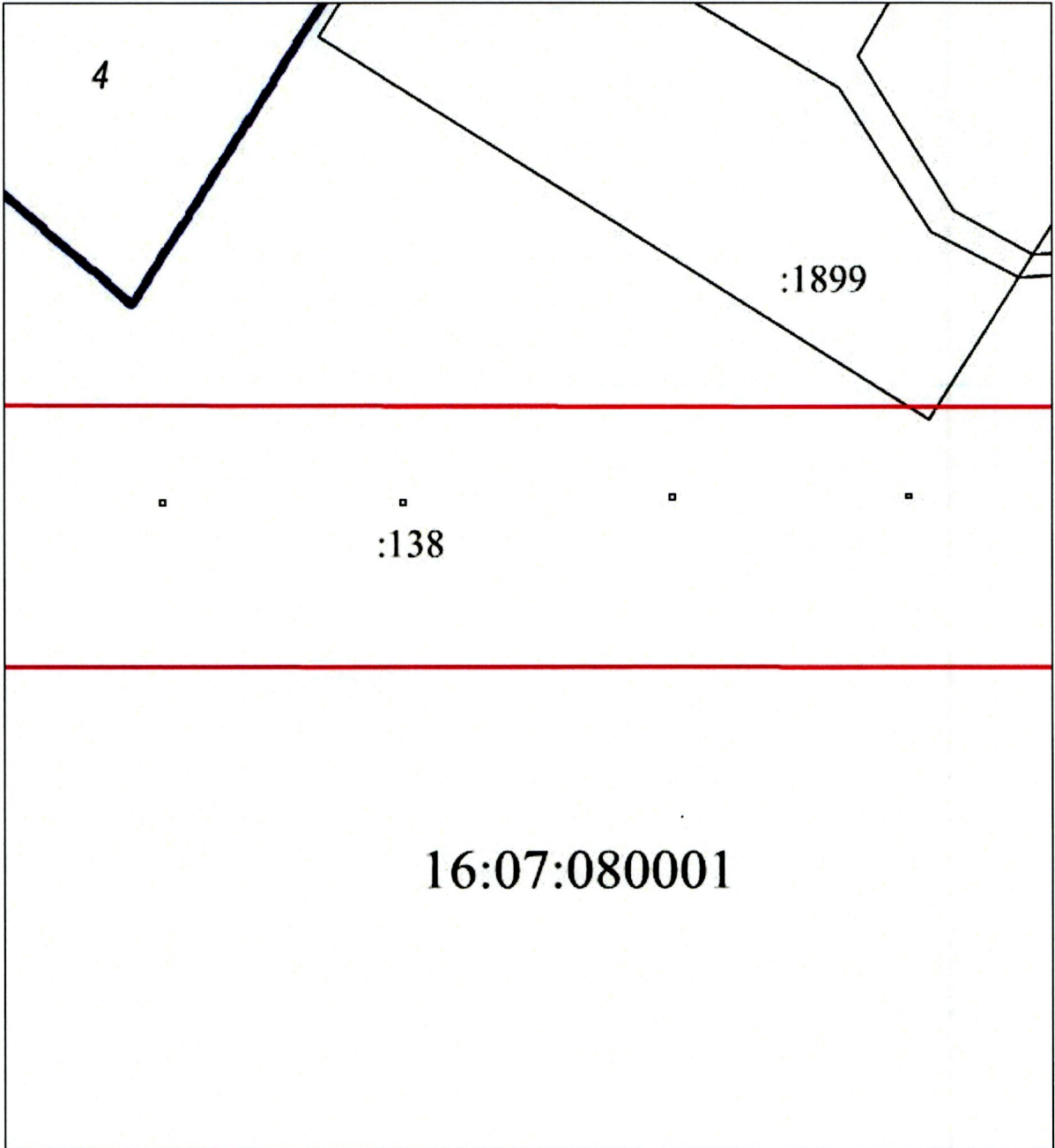


Выносной лист № 3



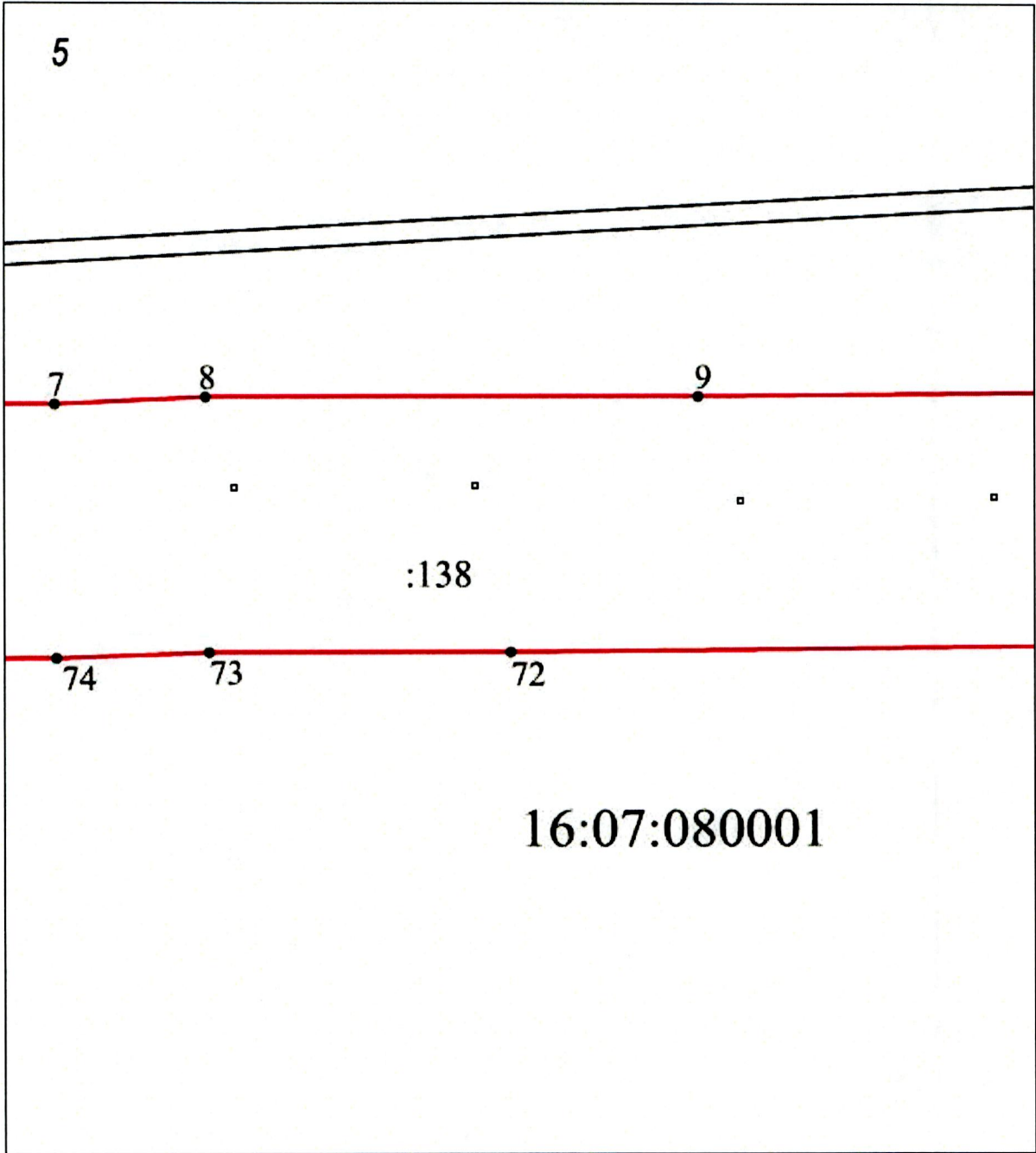
Масштаб 1 : 2000

Выносной лист № 4



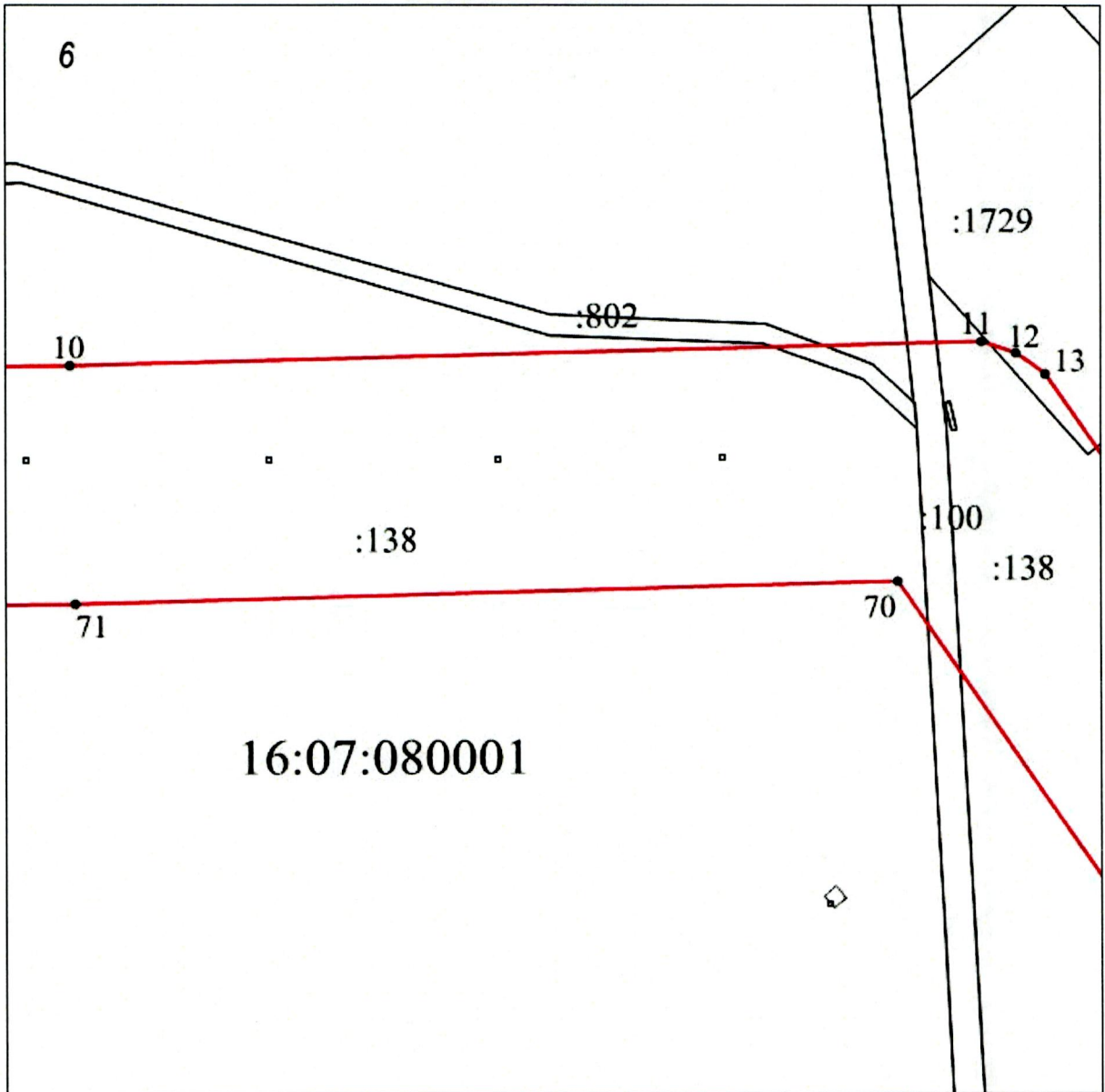
Масштаб 1 : 2000

Выносной лист № 5



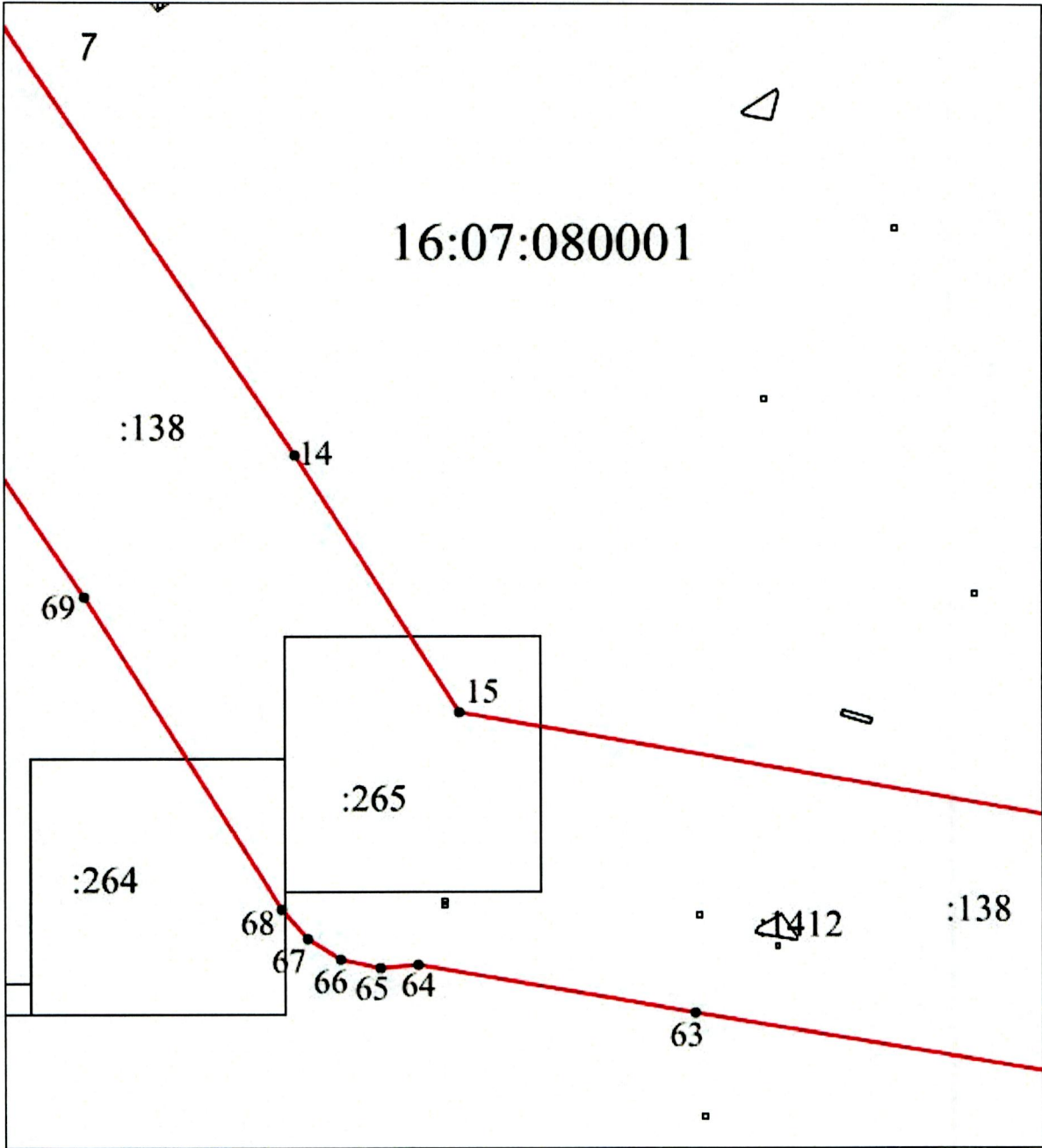
Масштаб 1 : 2000

Выносной лист № 6



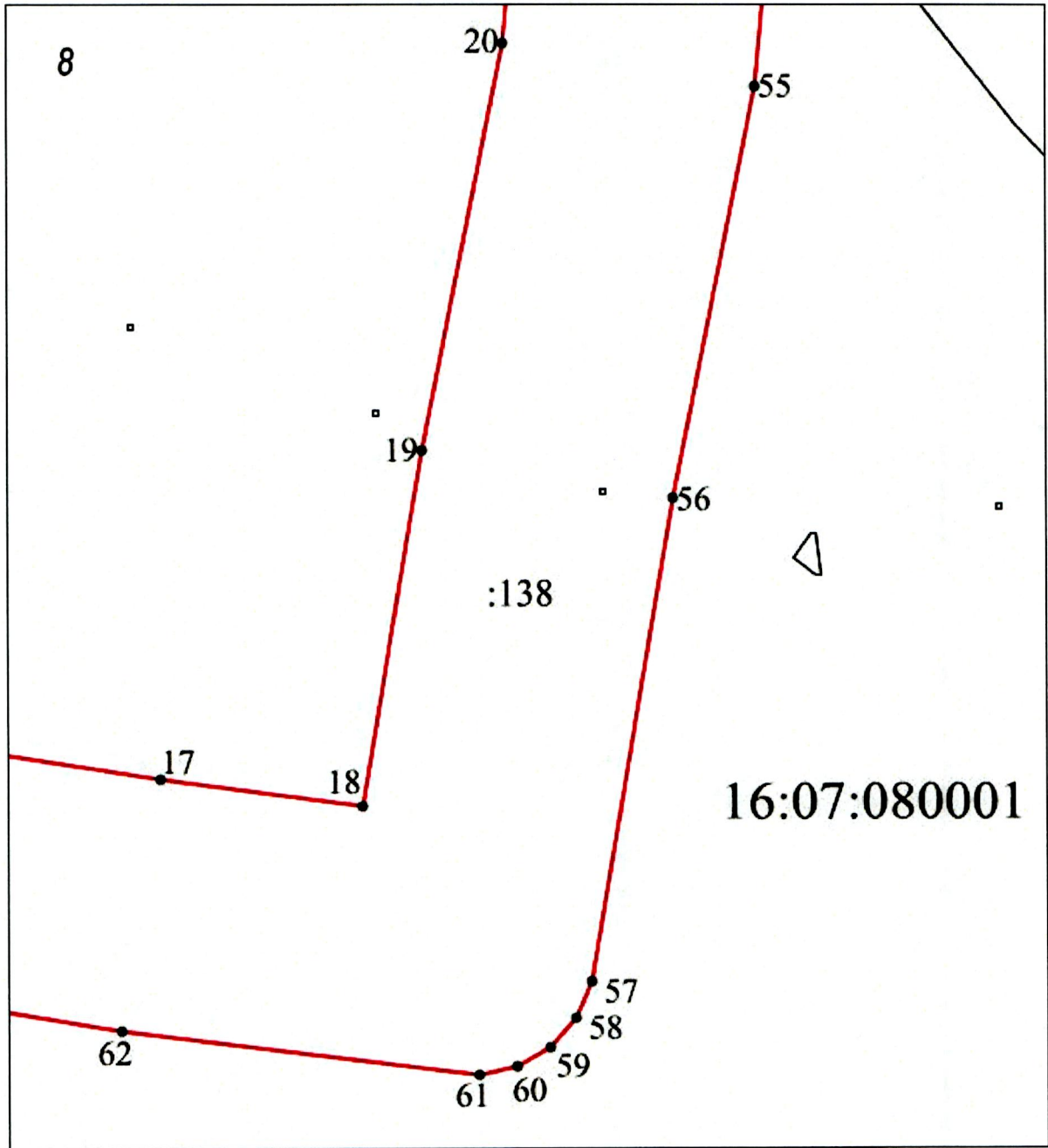
Масштаб 1 : 2000

Выносной лист № 7



Масштаб 1 : 2000

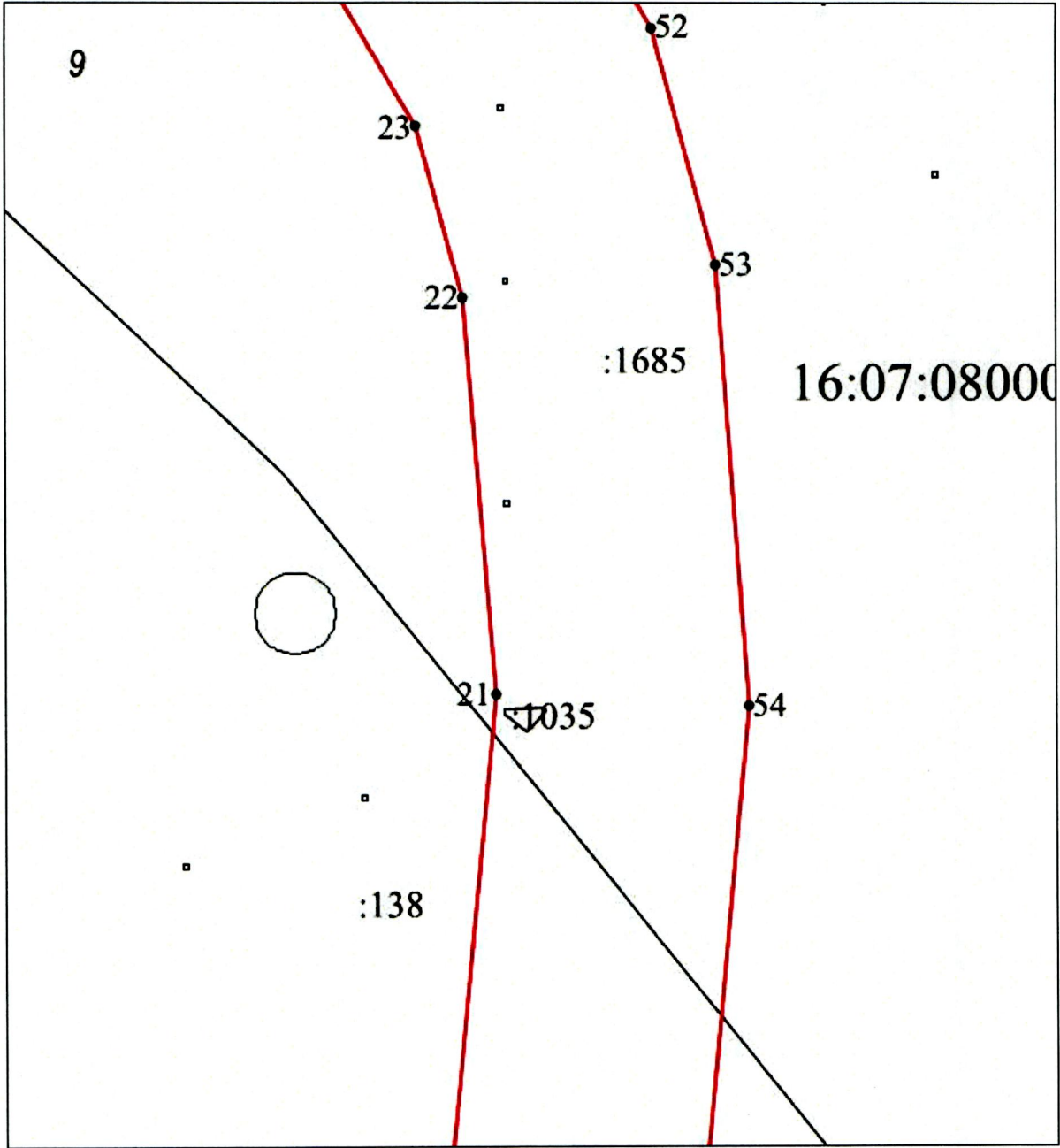
Выносной лист № 8



Масштаб 1 : 2000

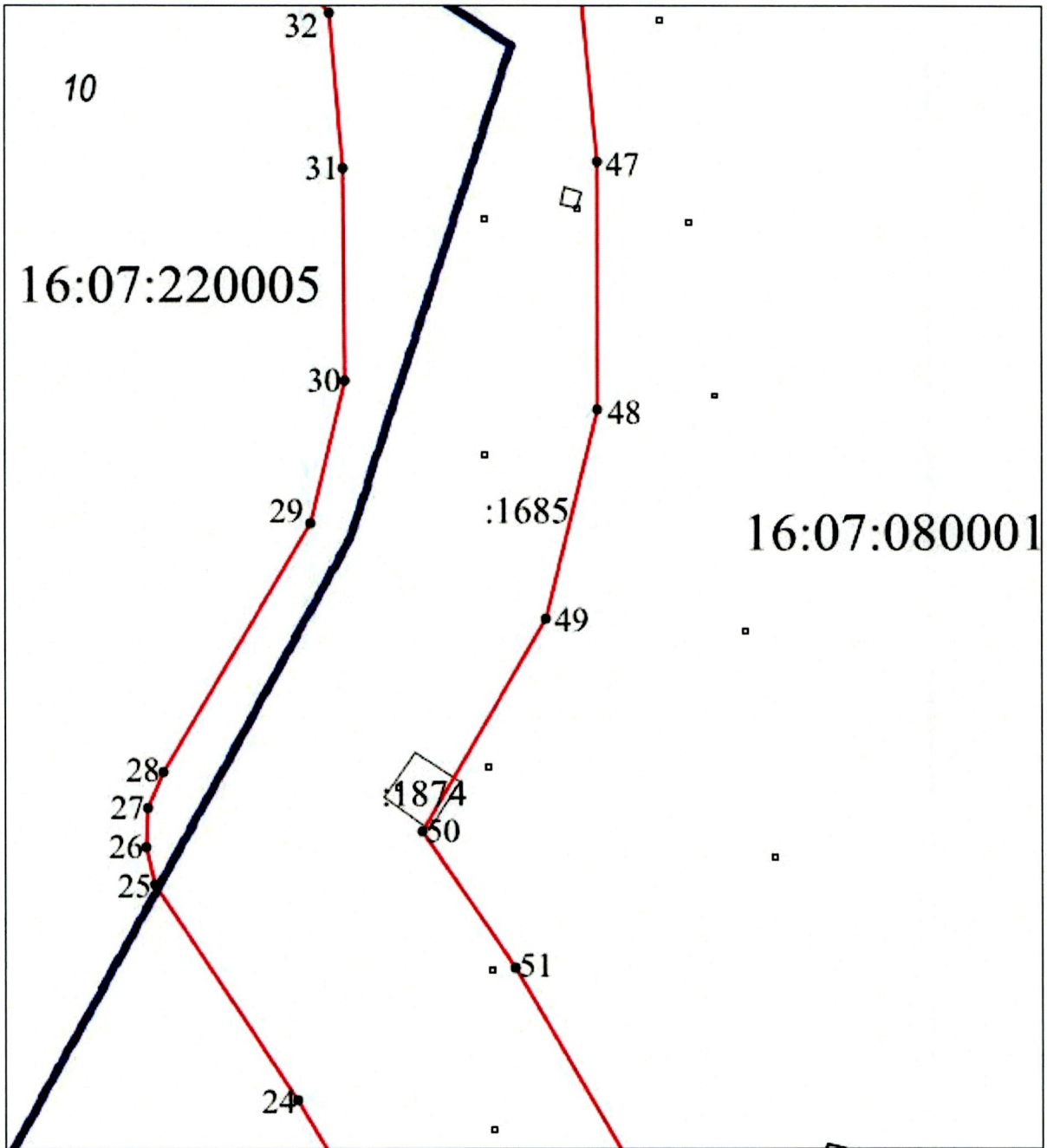
16:07:080001

Выносной лист № 9



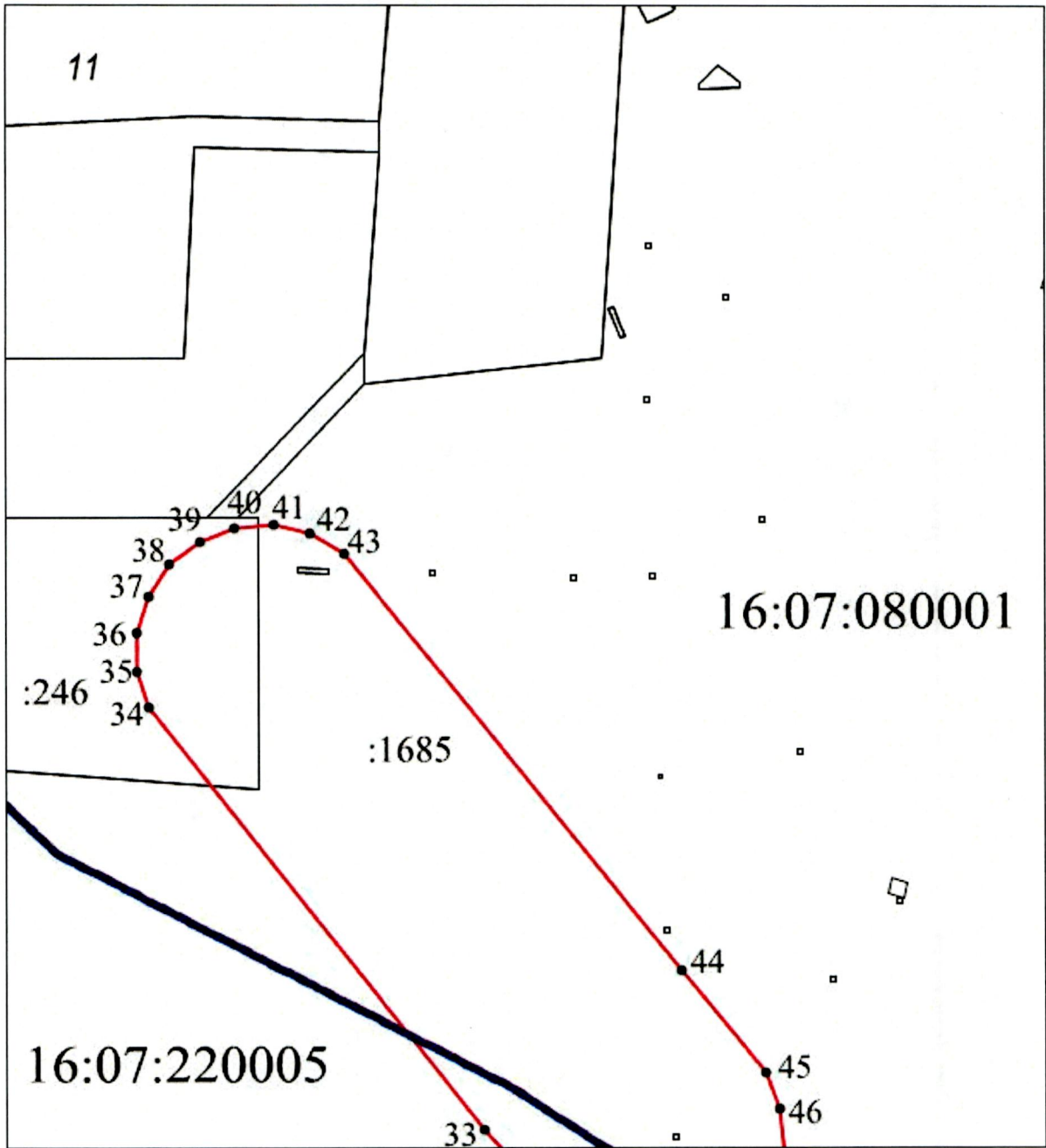
Масштаб 1 : 2000

Выносной лист № 10



Масштаб 1 : 2000

Выносной лист № 11



Масштаб 1 : 2000

Каталог координат зоны с особыми условиями использования территории
 «Охранная зона водовода от КНС-88а до скважины 6569
 ПАО «Татнефть» им. В.Д. Шашина НГДУ «Елховнефть»

Площадь охранной зоны: 132 406 м ²		
Обозначение характерных точек границ	Система координат: МСК-16	
	Координаты	
	X	Y
1	2	3
1	387353.42	2290381.90
2	387353.58	2290389.67
3	387348.23	2290406.19
4	387346.29	2290422.61
5	387351.00	2290582.83
6	387351.93	2290746.47
7	387351.30	2291014.55
8	387352.46	2291044.03
9	387352.39	2291140.08
10	387353.59	2291255.98
11	387358.16	2291443.24
12	387355.79	2291450.42
13	387351.38	2291456.55
14	387234.86	2291535.86
15	387184.39	2291568.02
16	387162.73	2291691.37
17	387147.42	2291785.28
18	387142.16	2291825.10
19	387211.78	2291836.92
20	387291.94	2291852.94
21	387397.96	2291862.78
22	387476.45	2291856.50
23	387510.19	2291847.33
24	387549.25	2291824.49
25	387592.04	2291796.27
26	387599.47	2291794.48
27	387607.10	2291795.03
28	387614.20	2291797.85
29	387663.52	2291826.87
30	387691.57	2291833.85
31	387733.43	2291833.62
32	387764.20	2291830.65
33	387775.38	2291820.97
34	387859.18	2291755.02
35	387866.38	2291752.66
36	387873.95	2291752.56
37	387881.20	2291754.74
38	387887.47	2291758.98
39	387892.18	2291764.91
40	387894.90	2291771.97
41	387895.38	2291779.53
42	387893.58	2291786.88
43	387889.66	2291793.36
44	387806.92	2291859.77
45	387786.72	2291876.61
46	387779.50	2291879.28
47	387734.85	2291883.61
48	387685.60	2291883.69
49	387644.50	2291873.39
50	387602.43	2291848.94

1	2	3
51	387575.23	2291867.23
52	387529.55	2291893.66
53	387482.75	2291906.15
54	387395.49	2291912.76
55	387283.43	2291902.23
56	387202.34	2291886.03
57	387107.54	2291869.81
58	387100.58	2291866.67
59	387094.89	2291861.57
60	387091.00	2291855.00
61	387089.29	2291847.55
62	387098.01	2291777.61
63	387125.53	2291614.08
64	387134.99	2291559.90
65	387134.42	2291552.21
66	387136.22	2291544.71
67	387140.22	2291538.12
68	387146.04	2291533.06
69	387207.06	2291494.30
70	387308.05	2291426.10
71	387303.60	2291256.96
72	387302.44	2291103.46
73	387302.46	2291044.52
74	387301.30	2291014.98
75	387301.74	2290647.46
76	387301.01	2290583.92
77	387296.41	2290418.66
78	387298.42	2290401.68
79	387228.71	2290375.84
80	387084.37	2290317.07
81	387077.90	2290313.13
82	387072.91	2290307.43
83	387069.86	2290300.50
84	387069.02	2290292.98
85	387070.47	2290285.55
86	387074.08	2290278.89
87	387079.52	2290273.62
88	387086.28	2290270.22
89	387093.76	2290269.00
90	387101.25	2290270.07
91	387247.04	2290329.32
92	387339.88	2290363.87
93	387346.23	2290368.35
94	387350.89	2290374.56
1	387353.42	2290381.90

Заместитель руководителя
исполнительного комитета района
по строительству



А.А. Мухаметзянов