



ПОСТАНОВЛЕНИЕ

«09» июня 2018 г.

г. Альметьевск

КАРАР

№ 834

Об утверждении дизайн-проекта
объекта «Каскад прудов» по
ул. Белоглазова, в рамках
реализации Муниципальной
программы «Формирование
комфортной городской среды
на территории Альметьевского
муниципального района
Республики Татарстан на 2017 год»

В соответствии с Федеральным законом от 06 октября 2003 года №131-ФЗ «Об общих принципах организации местного самоуправления в Российской Федерации», постановлением Правительства Российской Федерации от 10 февраля 2017 года № 169 «Об утверждении Правил предоставления и распределения субсидий из федерального бюджета бюджетам субъектов Российской Федерации на поддержку государственных программ субъектов Российской Федерации и муниципальных программ формирования современной городской среды»,

ИСПОЛНИТЕЛЬНЫЙ КОМИТЕТ ПОСТАНОВЛЯЕТ:

1. Утвердить дизайн-проект объекта «Каскад прудов», расположенного по адресу: Республика Татарстан, г. Альметьевск, ул. Белоглазова, в рамках реализации Муниципальной программы «Формирование комфортной городской среды на территории Альметьевского муниципального района Республики Татарстан на 2017 год» (Приложение №1).

2. Правовому управлению исполнительного комитета района (Шайхулова Ф.Х.) опубликовать настоящее постановление в газете «Альметьевский вестник» и разместить на «Официальном портале правовой информации Республики Татарстан (PRAVO.TATARSTAN.RU)».

3. Настоящее постановление вступает в силу после его официального опубликования.

4. Контроль за исполнением настоящего постановления возложить на заместителя руководителя исполнительного комитета района по строительству А.А. Мухаметзянова.

Руководитель
исполнительного комитета района



М.Н. Гирфанов

Приложение №1

УТВЕРЖДЕН

постановлением исполнительного комитета
Альметьевского муниципального района
от « 09 » июня 2018 г. № 834

Дизайн-проект объекта «Каскад прудов» по ул. Белоглазова
в городе Альметьевск



КАСКАД ПРУДОВ

в г.Альметьевск

местоположение
разработчики

г. Альметьевск
МБУ «Управление архитектуры и
градостроительства»
ООО «Архитектурный десант»
ООО «ПК Прогресс»

типология объекта

Набережная

Авторский коллектив

Главный архитектор Альфия Маненкова

Архитекторы
МБУ «Управления архитектуры
и градостроительства»: Оксана Гавритухина
Ольга Кульчеева
ООО «Архитектурный десант»: Дарья Толовенкова
Вадим Убейкин
Виктория Саляхова
Екатерина Андреева
Эльвина Ахметсагирова
ООО «ПК Прогресс»: Ринат Хасаншин
Альфия Авзалова
Розалия Абзалова

Содержание

- | | | | |
|----|--|----|------------------------------------|
| 5 | Пояснительная записка | 35 | Световой дизайн |
| 6 | Ситуационная схема | 36 | Тип покрытий |
| 7 | Местоположение участка | 37 | Видовые кадры. Прогулочная дорожка |
| 8 | Парк в структуре города | 39 | Видовые кадры. Пирс |
| 9 | Кадастровая карта | 40 | Видовые кадры. Скейт-площадка |
| 10 | Фотофиксация | 41 | Видовые кадры. Модульный туалет |
| 11 | Схема обеспечения парковочными местами | 42 | Видовые кадры. Подсветка моста |
| 12 | Концепция | | |
| 13 | Схема зонирования территории | | |
| 14 | Функциональная схема | | |
| 16 | Схема пешеходных маршрутов | | |
| 17 | Генплан | | |
| 18 | Детская площадка. Концепция | | |
| 19 | Детская площадка. Механика | | |
| 20 | Детская площадка. Сказочная | | |
| 21 | Детская площадка. Песочная | | |
| 22 | Детская площадка. Песочная | | |
| 23 | Детская площадка. Музыкальная | | |
| 24 | Детская площадка. Музыкальная | | |
| 25 | Детская площадка. Световая | | |
| 26 | Детская площадка. | | |
| 27 | Детская площадка. Творческая | | |
| 28 | Детская площадка. Воздух | | |
| 29 | Тихая зона. Детские велосипедные дорожки | | |
| 30 | Кафе у детской площадки | | |
| 31 | Арт-объекты | | |
| 32 | Экстрим площадка. Скейт-парк | | |
| 33 | Входная группа | | |
| 34 | МАФы | | |

Пояснительная записка

Объект расположен по ул.Белоглазова г.Альметьевск в центральной части города, на участке между центральной мечетью по ул. Белоглазова и банным комплексом, между улицами Белоглазова, Нефтяников, Гафиатуллина. Концепция проекта – создание зоны для активного отдыха и досуга горожан, основной идеей которого является создание самой большой детской площадки в республике. Это и легло в основу всей композиции данного пространства. Основой концепции являлось сохранение и приумножение природного и градостроительного наследия, обеспечение дополнительного функционального насыщения и привлекательности территории, улучшение эстетических и экологических характеристик городской застройки, формирование принципиально нового взгляда и отношения горожан к территории каскада прудов. Целью благоустройства территории являлось формирование функционально насыщенной и яркой архитектурно-пространственной среды. Проектируемая территория имеет огромный потенциал для развития и может стать излюбленным местом отдыха горожан, а также новой городской достопримечательностью.

За основу архитектурно-планировочного решения приняты существующие контуры водного фронта, сеть пешеходных дорожек и подъездных путей. Рельеф территории активный, с резким перепадом высот от уровня верхней площадки по ул. Марджани до уровня нижней площадки по ул. Нефтяников. Площадка между строениями банного комплекса и центральной мечетью также имеет небольшой уклон от дороги, что ведет к необходимости строительства подпорной стенки при обустройстве будущей детской площадки. В северо-западной части территории рельеф равномерный, без резких перепадов высот. Пойма возвышается над межевым уровнем водного канала до 3-х метров.

С ландшафтной точки зрения на территории существует недостаток в зеленых насаждениях, деревьях, кустарниках. Основным принципом при проектировании является обогащение ландшафта, создание комфортных пространств для отдыха с различными функциями. Естественный рельеф позволяет организацию многоуровневого расположения площадок, что способствует разнообразию ландшафта. Основными задачами проекта являлись решение экологической проблемы данной территории и создание современного детского игрового пространства. За счет непрерывных пешеходных связей повысится доступность территории, а создание современного рекреационного центра для горожан повысит продолжительность их времяпрепровождения на данной территории. Этому же способствует создание различных площадок для занятий спортом, в том числе и водными видами спорта. Также данная территория предполагает использование под фестивали, праздники, что является благоприятным фактором для усиления роли общественного участия в процессе жизни и развития территории, а в дальнейшем и становление в качестве нового туристического центра и знакового пространства в имидже города с сохранением визуальных особенностей среды.

Основными элементами проекта являются:

- Детская игровая площадка;
- Арт-объект «Нефтяша»;
- Качели;
- Горки по склону;
- Скейт-площадка;
- Озеленение.

Ситуационная схема



Местоположение участка



Парк в структуре города



Кадастровая карта



- 1 Кадастровый номер: 16:45:010117:84
Под баню с прилегающей территорией
и организацию парковки автомобилей
- 2 Кадастровый номер: 16:45:010117:98
Для строительства здания Управления
ЗАГСа
- 3 Кадастровый номер: 16:45:010117:57
Под строительство картинной галлерии
- 4 Кадастровый номер: 16:45:010117:96
Детская музыкальная школа №1
- 5 Кадастровый номер: 16:45:010117:97
Земли запаса города
- 6 Кадастровый номер: 16:45:010117:7
Размещение мечети

Фотофиксация

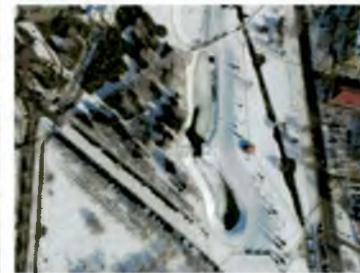
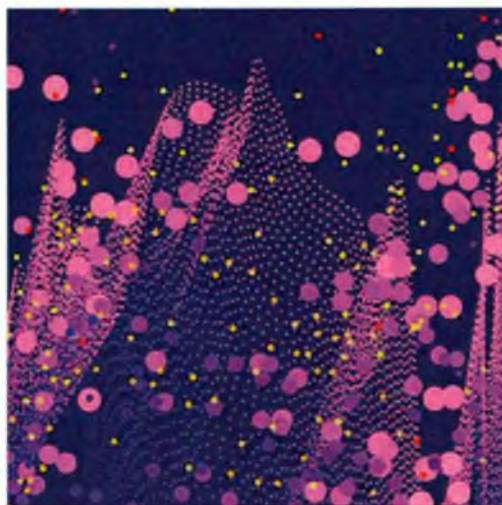


Схема обеспечения парковочными местами



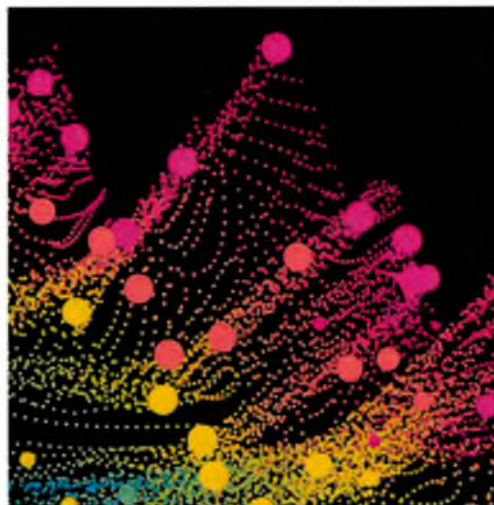
Концепция

Энергия Будущего



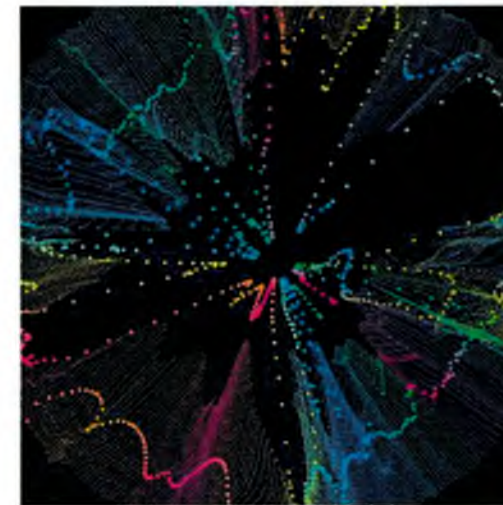
Альметьевск – город инновационных технологий

Насыщение парка современными МАФами, интерактивными элементами, световыми инсталляциями



Энергия движения

Каскад воды – первоначальная энергия развития территории



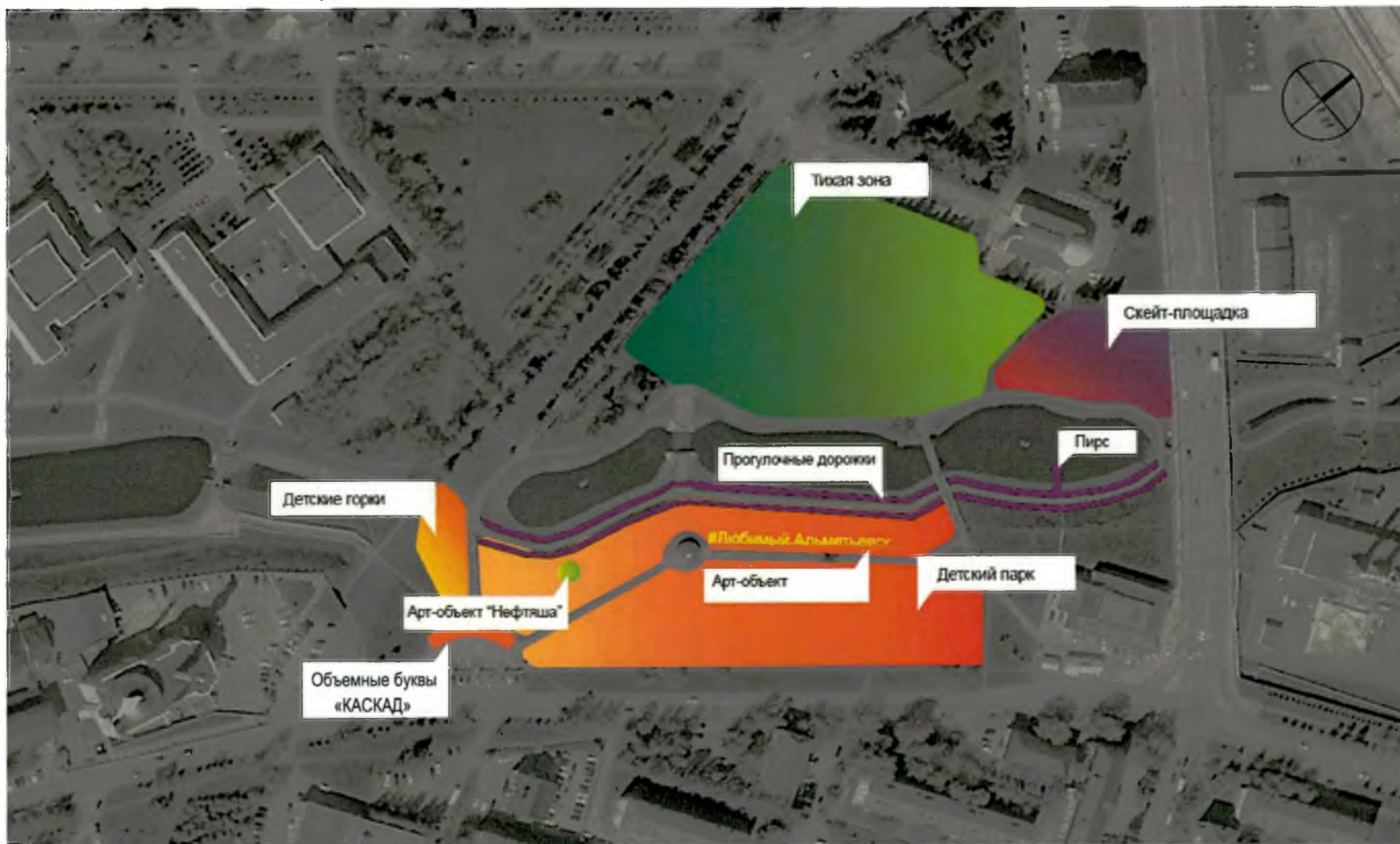
Энергия жизни

Создание современной тематической детской площадки, на которой дети в игровой форме познакомятся с законами физики и энергии

Концепция



Схема зонирования территории



Функциональная схема






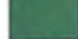


Условные обозначения

1	Велодорожки
2	Пешеходная зона
3	Парковка автомашин
4	Зона муз.инструментов
5	Зоопарк
6	Веревочные дорожки
7	Домики для лазания
8	Мини-скалодром
9	КАСКАД
10	Горки
11	Качели
12	Уличные батуты
13	Кафе
14	Зеленая зона
15	Зона тихого отдыха
16	Скамейки
17	Подсветка деревьев
18	Экстрим зона
19	Арт-объект

Схема пешеходных маршрутов



-  - газон - 2568 м²
-  - лиственница (прогулочные дорожки) - 1852 м²
-  - брусчатка - 2246 м²
-  - покрытие площадки на основе резиновой крошки - 5082 м²
-  - асфальтовая велосодорожка
-  - бетонное покрытие - 1025 м²

Генплан



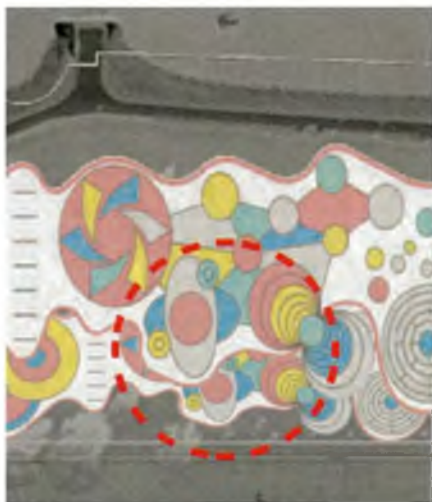
Экспликация зданий и сооружений:

№№ поз	Наименование	Ед изм	Площадь застройки	Примечание
	Детская площадка (общая площадь)	м ²	4750,0	
1	Детская площадка "Песочная"	м ²	901,0	
2	Детская площадка "Музыкальная"	м ²	872,6	
3	Детская площадка "Механика"	м ²	1120,0	
4	Детская площадка "Творческая"	м ²	758,4	
5	Детская площадка "Сказочная"	м ²	964,9	
6	Детская площадка "Воздух"	м ²	121,5	
6А	Детская площадка "Световая"	м ²	11,52	
7	Прогулочная дорожка	м ²	1500,0	
8	Велосипедная дорожка	м ²	1880,0	
9	Горки по склону	шт	2	
10	Кафетерий	м ²	95,0	
11	Скейт-парк	м ²	792,0	
12	Скейт-парк для детей	м ²	233,0	
13	Зоопарк	м ²	900,0	
14	Туалет (модульный Т-321-К)	м ²	22,8	
15	Арт-объект "Нефтяша"	шт.	1	
16	Пирс	м ²	64,0	
17	Питьевой фонтан	шт.	2	
18	Пандус для МГН	м ²	92,0	
19	Дорожки	м ²	604,0	
20	Арт-объект "ЛЮБИМЫЙ АЛЪМЕТЬЕВСК"	шт.	1	

Детская площадка. Концепция



Детская площадка. Механика



Локомотив. 17,5 x 3,0 x 4,5 м



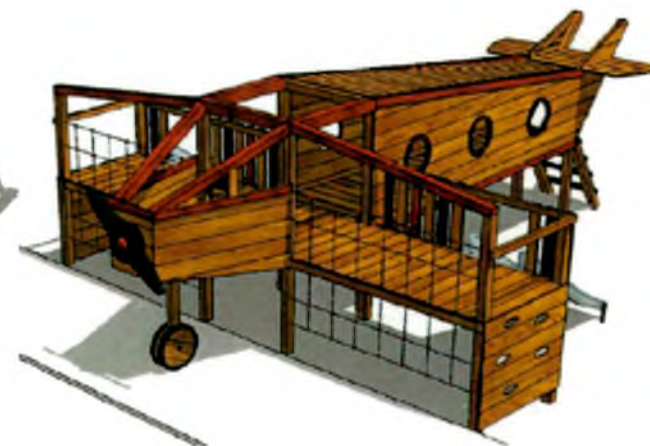
Пролезалка-экскаватор. 10,0 x 5,5 x 3,0 м



Тарзанка для детей 6-15 лет.
18,0 x 4,65 x 3,3 м

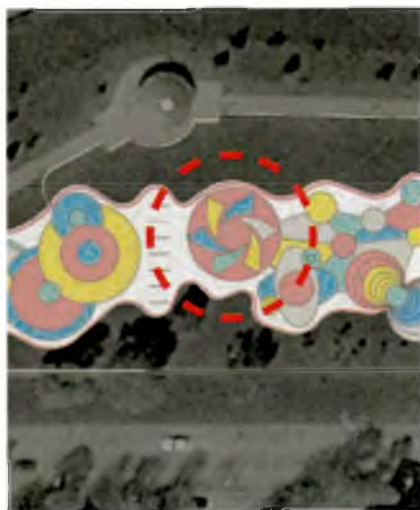


Трактор. 6,2 x 2,0 x 2,7 м



Самолет. 7,0 x 5,15 x 2,2 м

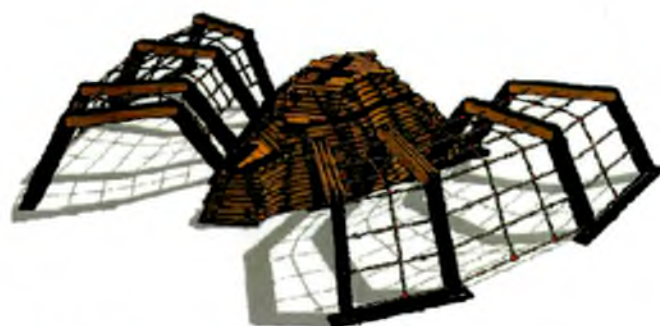
Детская площадка. Сказочная



Замок воздушный для детей 5-10 лет
16,4 x 7,4 x 4,1 м



Детский комплекс VRATA для детей 5-10 лет
10,0 x 6,5 x 4,4 м

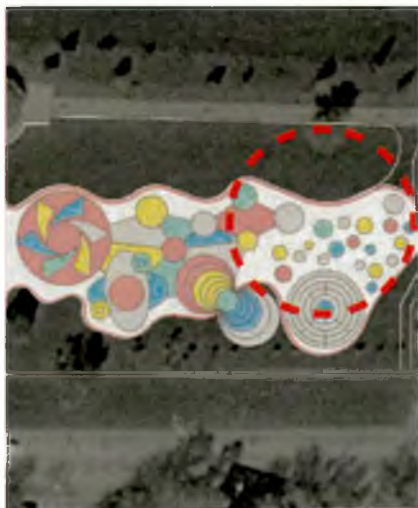


Паук для детей 3-10 лет
4,5 x 7,2 x 1,0 м



Дракон для детей 3-12 лет
16,5 x 7,2 x 2,5 м

Детская площадка. Песочная



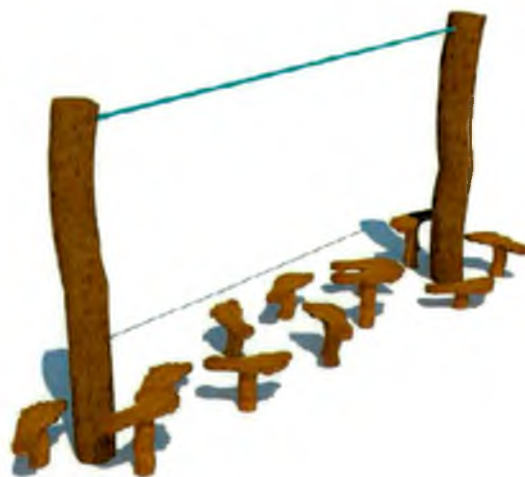
Домик для детей с ограниченными возможностями
4,2 x 4,35 x 2,5 м



Домик для детей с ограниченными возможностями
2,85 x 1,45 x 1,85 м



Крокодил для детей 3-15 лет
1,6 x 1,15 x 1,3 м

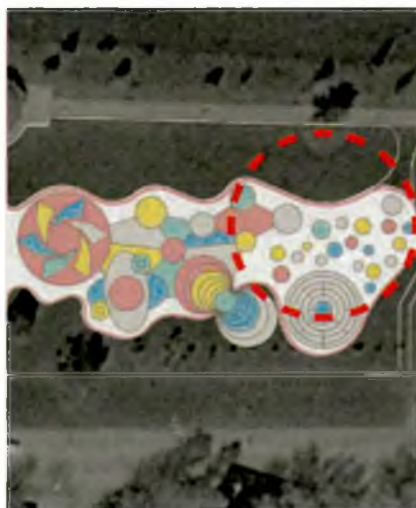


Балансир для детей 3-12 лет
2,8 x 0,8 x 1,3 м

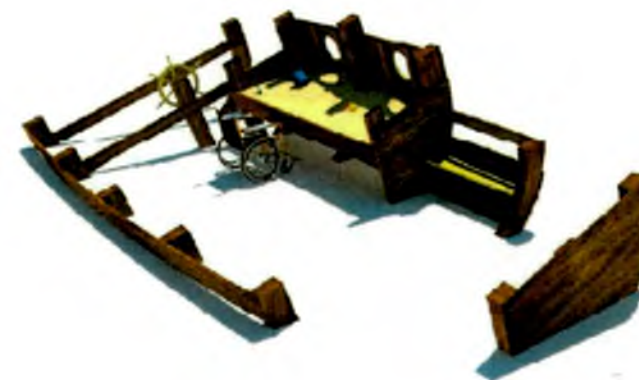


Конь-пружинка для детей 3-10 лет
1,3 x 0,5 x 0,9 м

Детская площадка. Песочная



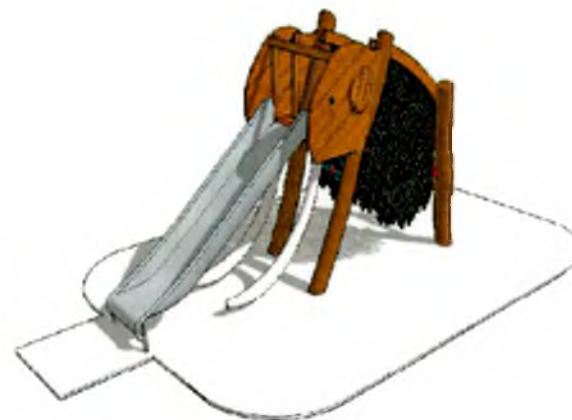
Песочница
4,2 x 3,2 x 2,3 м



Песочница-лодка для детей 3-10 лет
8,0 x 4,0 x 2,0 м



Динозавр-пружинка
1,3 x 0,5 x 0,9 м

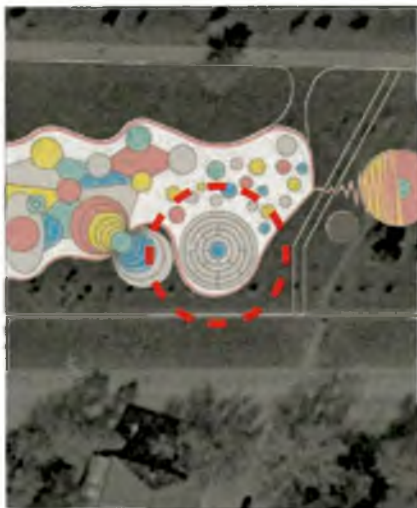


Мамонт для детей 3-12 лет
3,6 x 1,0 x 1,9 м



Скамейка круговая
R 6,0 x 0,5 x 0,4 м

Детская площадка. Музыкальная



Трубы переговорные - 3,0 x 0,2 x 1,5 м



Уличный ксилофон - 1,2 x 0,6 x 1,2 м



Тембр-блюз
5,8 x 3,5 x 1,4 м

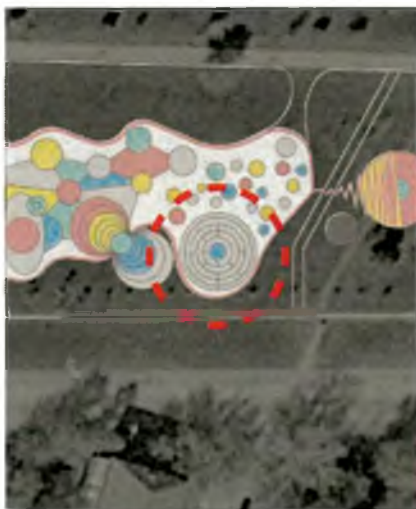


Колокола
1,35 x 0,2 x 1,25 м



Ксилофон
2,42 x 0,2 x 2,0 м

Детская площадка. Музыкальная



Ксилофон с крышей - 0,2 x 1,5 x 0,65 м



Ксилофон - 2,0 x 0,65 x 1,5 м

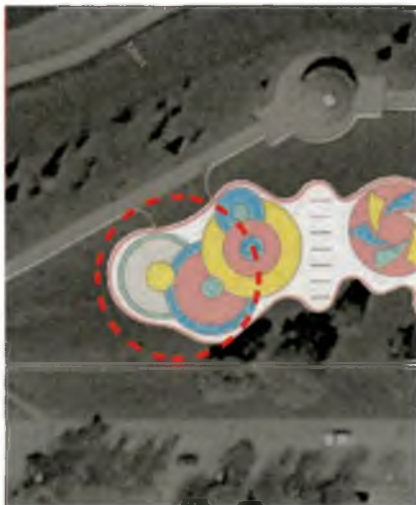


Музыкальные трубы для улицы



Барабаны
1,08 x 0,38 x 1,1 м

Детская площадка. Световая



Световая площадка



Детская площадка



Качели-гнездо
2,81 x 1,73 x 2,04 м



Качели-памперс
3,18 x 1,73 x 2,04 м



Горка по склону



Качели двойные
3,18 x 1,73 x 2,02 м

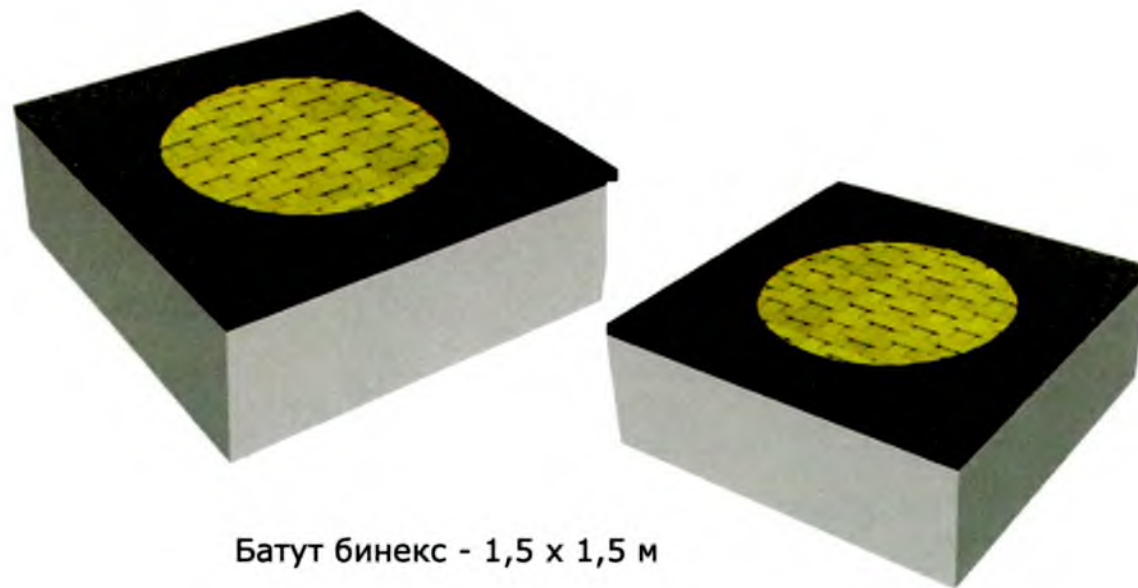
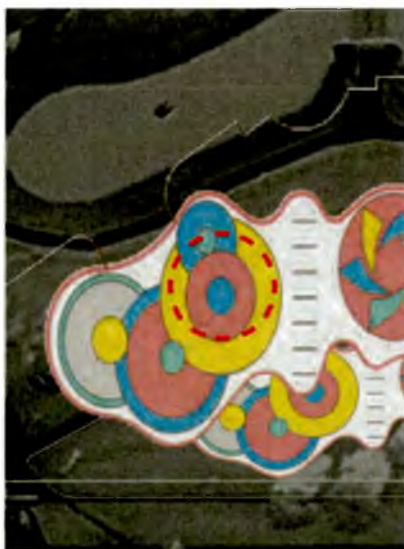
Детская площадка. Творческая



Темные поверхности для рисования мелом
4,0 x 4,0 x 0,3 м

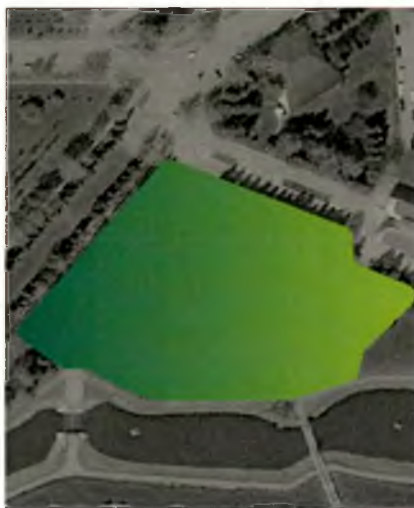


Детская площадка. Воздух

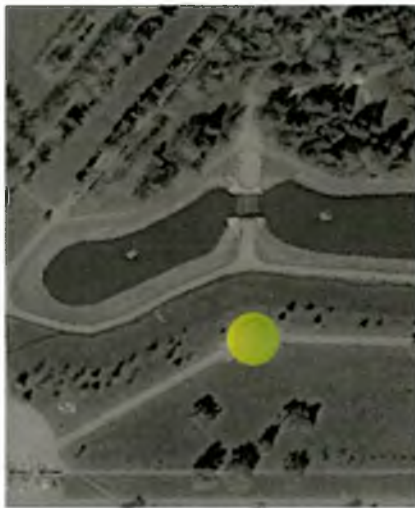


Батут бинекс - 1,5 x 1,5 м

Тихая зона. Велосипедные дорожки



Кафе у детской площадки



В центре детской площадки предлагается разместить кафетерий. Конструкция состоит из металлокаркаса с витражным остеклением. Крыша имеет куполовидную форму.

Арт-объекты



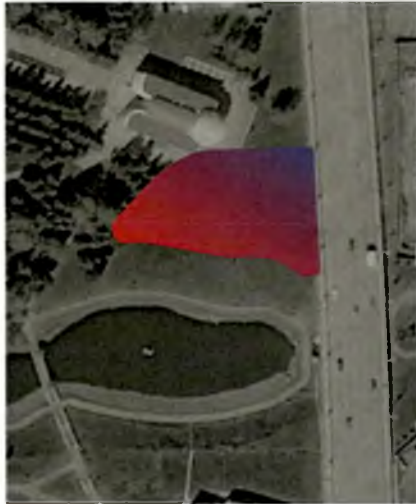
Арт-объект «Нефтяша»

«Нефтяша»
Надувная
светодиодная
конструкция



Мини-скалодром
#ЛЮБИМЫЙ АЛМЕТЬЕВСК
Металлический каркас,
стальной лист

Экстрим площадка. Скейт-парк



Бетонная конструкция



Входная группа



Объемные буквы
«КАСКАД»

Объемные буквы на входе
из композитного материала.



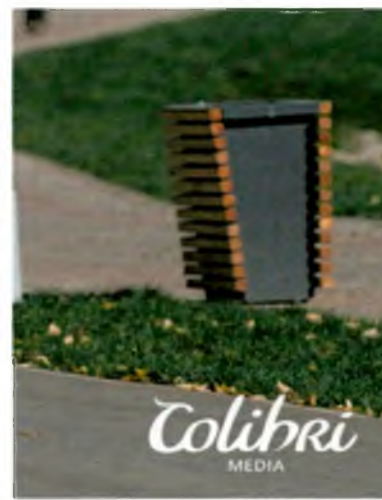
Малые Архитектурные Формы



Скамья
Преимущества: антивандальное исполнение. Древесина пропитана качественными защитными материалами. Сварная опора из толстого листового металла. Износостойкое лаковое покрытие деревянного настила.
Длина, мм : 3000
Высота, мм: 450
Ширина, мм: 800



Питьевой фонтан

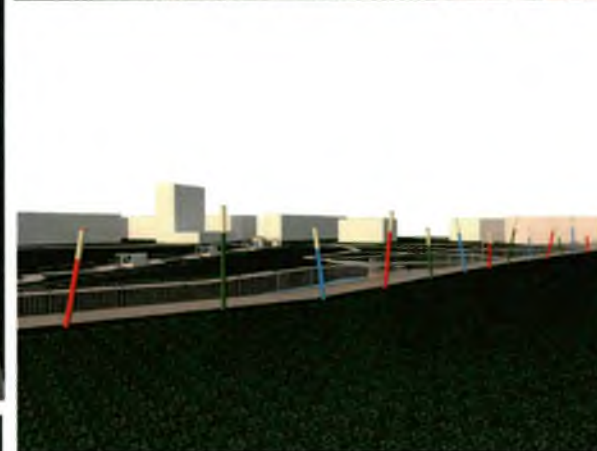


Урна
Преимущества: антивандальное и противопожарное исполнение. Сварная опора из прочного листового металла. Покрытие металла порошково-полимерным составом. Древесина пропитана качественными защитными материалами. Наличие кольца для фиксации пакета.



Высота, мм: 700
Ширина, мм: 400
Размер бруса обшивки, мм: 40 x 40

Световой дизайн

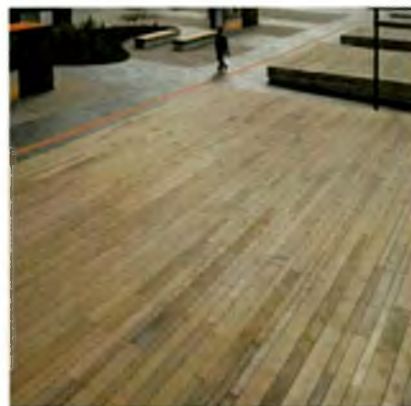


Дополнительная подсветка пешеходной зоны с использованием паркового декоративного фонаря «КОЛОС»

Тип покрытий



Брусчатка серая



Лиственница (прогулочные дорожки)



Асфальтовая велодорожка



Газон



Покрытие площадки на основе резиновой крошки

Видовые кадры. Прогулочная дорожка



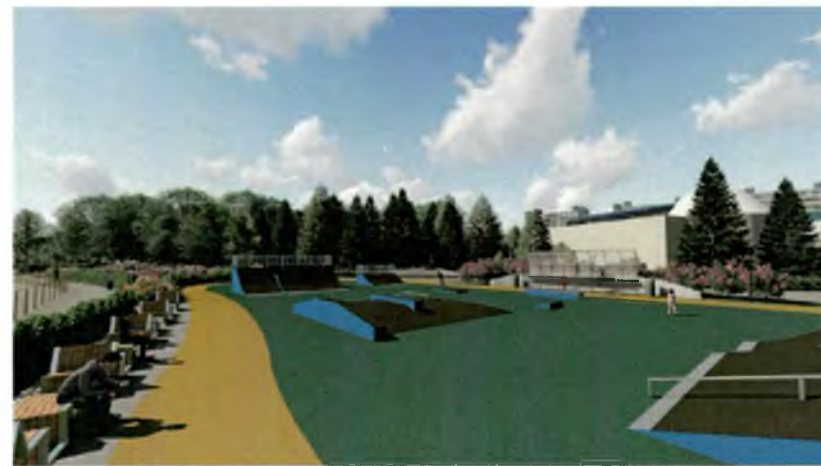
Видовые кадры. Прогулочная дорожка



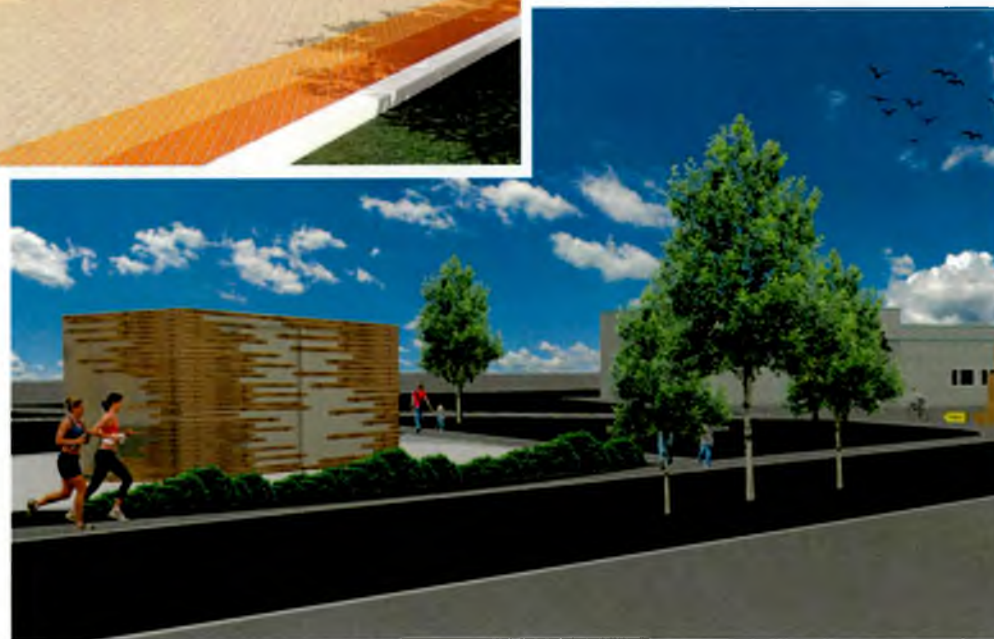
Видовые кадры. Пирс



Видовые кадры. Скейт-площадка



Видовые кадры. Модульный туалет



Видовые кадры. Подсветка моста



Заместитель руководителя
исполнительного комитета района
по строительству

A handwritten signature in blue ink, consisting of several loops and a long horizontal stroke.

А.А. Мухаметзянов