



ПРИКАЗ
16.05.2018

БОЕРЫК
01-05/122-пр

Казан ш.

Белем бирү процессының жиһазлау һәм жиһазланганлык таләпләренә туры килүе турында таныклык бирү буенча дәүләт хезмәте күрсәтүнең административ регламентын раслау турында

“Дәүләт хезмәтләре һәм муниципаль хезмәтләр күрсәтүне оештыру турында” 2010 елның 27 июлендәге 210-ФЗ номерлы федераль закон, Татарстан Республикасы Министрлар Кабинетының “Татарстан Республикасы дәүләт хакимияте башкарма органнары тарафыннан дәүләт хезмәтләре күрсәтелүнең административ регламентларын эшләү һәм раслау тәртибен раслау турында һәм Татарстан Республикасы Министрлар Кабинетының аерым карарларына үзгәрешләр кертү турында” 2010 елның 02 ноябрәндәге 880 номерлы карары, Татарстан Республикасы Министрлар Кабинетының 2011 елның 26 декабрәндәге 1064 номерлы карары белән расланган Татарстан Республикасы Үзйөрешле машиналарның һәм башка төр техниканың техник торышына күзәтчелек идарәсе турында нигезләмә нигезендә,

БОЕРЫК БИРӘМ:

1. Белем бирү процессының жиһазлау һәм жиһазланганлык таләпләренә туры килүе турында таныклык бирү буенча дәүләт хезмәте күрсәтүнең кушымтада бирелгән административ регламентын расларга.

2. Татарстан Республикасы Үзйөрешле машиналарның һәм башка төр техниканың техник торышына күзәтчелек идарәсенә “Белем бирү процессының жиһазлау һәм жиһазланганлык таләпләренә туры килүе турында таныклык бирү буенча дәүләт хезмәте күрсәтүенә административ регламентын раслау турында” 2013 елның 24 июнендәге 01-05/101-пр номерлы боерыгын көчен югалткан дип танырга.

3. Теркәү, автоматлаштырылган рәвештә исәпкә алу һәм махсус эш бүлеге секторына (М.Ш.Аймалетдинов) әлеге боерыкны “Интернет” мәгълүмат-телекоммуникация челтәрендә Татарстан Республикасы Хөкүмәте Рәсми порталында Татарстан Республикасы Дәүләт техник күзәтчелек идарәсе сайтында, “Документлар” бүлегенә “Административ регламентлар” бүлекчәсендә урнаштырырга.

4. Әлеге боерык үтәлешен тикшерүдә тоту буенча үземне җаваплы итеп билгелим.

Башлык

Р.Р.Зыятдинов

Татарстан Республикасы Үзйөрешле
машиналарның һәм башка төр
техниканың техник торышына
күзәтчелек идарәсенә 16.05.2018 ел,
№ 01-05/122-пр боерыгы белән
расланды

Белем бирү процессының жиһазлау һәм жиһазланганлык таләпләренә туры
килүе турында таныклык бирү буенча дәүләт хезмәте күрсәтүнең административ
регламенты

1. Гомуми нигезләмәләр

1.1. Белем бирү процессының жиһазлау һәм жиһазланганлык таләпләренә
туры килүе турында таныклык бирү буенча дәүләт хезмәте күрсәтүнең
административ регламенты (алга таба – Регламент) белем бирү процессының
жиһазлау һәм жиһазланганлык таләпләренә туры килүе турында таныклык бирү
буенча дәүләт хезмәте күрсәтүнең (алга таба – дәүләт хезмәте) стандартын һәм
тәртибен билгели.

1.2. Дәүләт хезмәтен алучылар: юридик зат, шәхси эшкуар, физик зат.

1.3. Дәүләт хезмәтен алуга гариза бирүчеләр (алга таба – гариза бирүче) булып
бу Регламентның 1.2 пункттында күрсәтелгән дәүләт хезмәте алучылар яки аларның
законлы вәкилләре (закон белән күздә тотылган очракларда) яисә билгеләнгән
тәртиптә рәсмиләштерелгән ышанычнамә нигезендә эш итүгә дәүләт хезмәте
алучылар тарафыннан вәкаләт бирелгән затлар тора.

1.4. Дәүләт хезмәте күрсәтү Татарстан Республикасы Үзйөрешле
машиналарның һәм башка төр техниканың техник торышын күзәтү идарәсе (алга
таба – Идарә), Дәүләт техник күзәтчелек идарәсенә территорияль бүлекләре (алга
таба – Идарә бүлеге) тарафыннан башкарыла.

1.5. Идарәнең, Идарә бүлекләренә урнашкан урыны турында мәгълүмат,
белешмә алу өчен телефоннар, электрон почта адреслары Регламентка 12 нче
кушымтада күрсәтелде.

Идарәнең, Идарә бүлегенә эш графигы: шимбә һәм якшәмбедән кала көн
саен, Идарә бүлегенә Идарәнең эчке тәртип кагыйдәләре белән билгеләнүче эш
сәгәтләрендә.

Гаризалар кабул итү графигы: шимбә һәм якшәмбедән кала көн саен,
Идарәнең эчке тәртип кагыйдәләре белән билгеләнүче эш сәгәтләрендә.

1.4.2. Дәүләт хезмәте күрсәтү турында мәгълүмат урнаштырыла һәм бирелә:

1) гариза бирүчеләр белән эшләнү өчен, Идарә һәм Идарә бүлекләре
биналарында урнашкан, дәүләт хезмәте күрсәтү турында визуаль һәм текстлы
мәгълүматтан торган дәүләт хезмәте турында мәгълүмат стендлары аша.

Мәгълүмат стендларына урнаштырыла торган мәгълүмат дәүләт хезмәте
турында бу Регламентның 1.1, 1.4.1, 2.1, 2.3, 2.4, 2.5, 2.8, 2.10, 2.11, 5.1
пунктларында (пунктчаларында) булган белешмәләргә үз эченә ала.

2) “Интернет” мәгълүмат-телекоммуникацияләр челтәре ярдәмендә:

- Идарәнен рәсми сайтында (<http://www.gtn.tatarstan.ru>);
- Татарстан Республикасы Дәүләт хезмәтләре һәм муниципаль хезмәтләр күрсәтү порталында (<http://www.uslugi.tatarstan.ru>);
- Дәүләт хезмәтләре һәм муниципаль хезмәтләр күрсәтүнен (функцияләрен) бердәм порталында (<http://www.gosuslugi.ru>);

3) Идарәгә һәм Идарә бүлекләренә телдән мөрәжәгать итеп (шәхсән яки телефоннан);

4) Идарәгә һәм Идарә бүлекләренә язмача (шул исәптән электрон документ рәвешендә) мөрәжәгать итеп (электрон адреслар Регламентка 12 нче кушымтада күрсәтелгән).

1.5. Дәүләт хезмәте күрсәтүнен хокукый нигезләре:

Россия Федерациясе Конституциясе (Российская газета, 1993, 25 декабрь, кертелгән үзгәрешләренә исәпкә алып);

Россия Федерациясенәң Салым кодексы (икенче өлеш) (алга таба – РФ Салым кодексы) (Россия Федерациясе законнары жыйнагы, 2000, № 32, 4330 ст., кертелгән үзгәрешләренә исәпкә алып);

“Россия Федерациясендә мәгариф турында” 29 декабрь, 2012 ел, № 273-ФЗ федераль закон (алга таба – № 273-ФЗ федераль закон) (Россия Федерациясе законнары жыйнагы, 2012, № 53, 7598 ст., кертелгән үзгәрешләренә исәпкә алып);

“Дәүләт хезмәтләре һәм муниципаль хезмәтләр күрсәтүне оештыру турында” 27 июль, 2010 ел, № 210-ФЗ федераль закон (алга таба – № 210-ФЗ федераль закон) (Россия Федерациясе законнары жыйнагы, 2010, № 31, 4179 ст., кертелгән үзгәрешләренә исәпкә алып);

Федераль казначылыкның “Дәүләт түләүләре һәм муниципаль түләүләр хакында дәүләт мәгълүмат системасын алып бару тәртибен раслау турында” 12.05.2017 ел, № 11н боерыгы (алга таба – № 11н боерык) (Хокукый мәгълүматның рәсми порталы (www.pravo.gov.ru), 2017 елның 25 июле, порталга кую номеры: 0001201707250018);

Татарстан Республикасы Министрлар Кабинетының “Татарстан Республикасы дәүләт хакимияте башкарма органнары тарафыннан дәүләт хезмәтләре күрсәтелүнен административ регламентларын эшләү һәм раслау тәртибен раслау турында һәм Татарстан Республикасы Министрлар Кабинетының аерым карарларына үзгәрешләр кертү турында” 02.11.2010, № 880 карары (алга таба – № 880 ТР МК карары) (“Татарстан Республикасы Министрлар Кабинеты карарлары һәм боерыклары һәм республика башкарма хакимият органнары норматив актлары жыйнагы” журналы, 2010, № 46, 2144 ст., кертелгән үзгәрешләренә исәпкә алып);

Татарстан Республикасы Министрлар Кабинетының “Татарстан Республикасы Үзйөрешле машиналарның һәм башка төр техниканың техник торышына күзәтчелек идарәсе турында” 26.12.2011, № 1064 карары (алга таба – Дәүләт техник күзәтчелек идарәсе турында нигезләмә, № 1064 ТР МК карары) (“Татарстан Республикасы Министрлар Кабинеты карарлары һәм боерыклары һәм республика башкарма хакимият органнары норматив актлары жыйнагы” журналы, 2010, № 9, 0321 ст., кертелгән үзгәрешләренә исәпкә алып);

Татарстан Республикасы Тарифлар буенча дәүләт комитетының “Тракторларның, үзйөрешле юл төзелеше машиналарының һәм башка

машиналарның һәм аларның тагылмаларының техник торышына, шулай ук агросәнәгать комплексында машиналарны һәм жиһазларны эксплуатацияләү кагыйдәләренә үтәлешенә дәүләт күзәтчелеген уздырганда хезмәтләр күрсәткән өчен жыемнар күләмен билгелү турында” 23.12.2016 ел, № 7-22/т карары (алга таба – № 7-22/т карар) (Татарстан Республикасы Хокукый мәгълүматның рәсми порталы PRAVO.TATARSTAN.RU, 2017 елның 20 гыйнвары).

1.6. Бу Регламентта түбәндәге терминнар һәм билгеләмәләр файдаланыла:

белем бирү процессының жиһазлау һәм жиһазланганлык таләпләренә туры килүе турында таныклык – игълан ителгән һөнәрләр һәм белгечлекләр буенча белем бирү хезмәтләре күрсәтү өчен кирәкле шартларның булуы яки булмавы турында йомгаклау нәтижәсе;

ДМТ ДМС – Дәүләт түләүләре һәм муниципаль түләүләр хакында дәүләт мәгълүмат системасы;

дәүләт техник күзәтчелек эксперты – Татарстан Республикасы Дәүләт техник күзәтчелек идарәсенә тракторларны һәм башка үзйөрешле техниканы исәпкә алу буенча программалар жыелмасы;

техник хата – дәүләт хезмәте күрсәтүче орган тарафыннан жибәрелгән һәм документка (дәүләт хезмәте күрсәтү нәтижәсенә) кертелгән мәгълүматларның мәгълүмат керткәндә нигез булып торган документлардагы мәгълүматларга туры килмәвенә китергән хата (ялгыш язу, басмада ялгышлык, грамматик яки арифметик хата);

дәүләт хезмәтләре һәм муниципаль хезмәтләр күрсәтүче күпфункцияле үзәкнең читтән торып эшләү урыны – муниципаль районнарның авыл жирлекләрендә документларны кабул итү һәм бирү, гариза бирүчеләргә консультацияләр үткәру “тәрәзә”се.

Бу Регламентта дәүләт хезмәте күрсәтү турында гариза (алга таба – гариза) төшенчәсе дәүләт хезмәте күрсәтү турында рәсми мөрәжәгатьне аңлата (№ 210-ФЗ федераль законның 2 ст. 1 п.). Гаризаның кинәш ителүче формасы бу Регламентка 1 нче кушымтада китерелде.

2. Дәүләт хезмәте күрсәтү стандарты

Дәүләт хезмәте күрсәтү стандартына таләп атамасы	Стандартка таләпләрнең эчтәлеге	Дәүләт хезмәтен яки таләпне билгеләүче норматив акт
2.1. Дәүләт хезмәте күрсәтү атамасы	Белем бирү процессының жиһазлау һәм жиһазланганлык таләпләренә туры килүе турында таныклык бирү	№ 273-ФЗ федераль закон; Дәүләт техник күзәтчелек идарәсе турында нигезләмә
2.2. Башкарма хакимиятнең дәүләт хезмәтен турыдан-туры күрсәтүче органы атамасы	Татарстан Республикасы Үзйөрешле машиналарның һәм башка төр техниканың техник торышына күзәтчелек идарәсе һәм Идарәнен территорияль бүлекләре	№ 1064 ТР МК карары
2.3. Дәүләт хезмәте күрсәтү нәтижәсен тасвирлау	Белем бирү процессының жиһазлау һәм жиһазланганлык таләпләренә туры килүе турында таныклык бирү (бирүдән баш тарту)	Дәүләт техник күзәтчелек идарәсе турында нигезләмә
2.4. Дәүләт хезмәте күрсәтү срогы, шул исәптән дәүләт хезмәте күрсәтүдә катнашучы оешмаларга мөрәжәгать итү зарурлыгын исәпкә алып; туктатып тору мөмкинлеге Россия Федерациясе законнары белән күздә тотылган очракта, дәүләт хезмәте күрсәтүне туктатып тору срогы	Бу Регламентның 2.5, 2.6 пунктларында күрсәтелгән барлык документларны тапшырган очракта – биш эш көне. Бу Регламентның 2.5, 2.6 пунктларында күрсәтелгән барлык документларны да тапшырып бетермәгән очракта – жиде эш көне. Белем бирү процессының жиһазлау һәм жиһазланганлык таләпләренә туры килүе турында таныклыкның югалганына яки бозылганына алмашка дубликат бирү өчен – бер эш көне. Дәүләт хезмәте күрсәтү срогын туктатып тору күздә тотылмаган.	
2.5. Дәүләт хезмәте күрсәтү өчен, шулай ук дәүләт	1. Гариза (1 нче кушымта). 2. Мәгариф оешмасы турында гомуми мәгълүматлар (2 нче	

<p>хезмәте күрсәтү өчен кирәкле һәм мәжбүри булып торган хезмәтләрне күрсәтү өчен, закон яки башка норматив-хокукый актлар нигезендә кирәкле, гариза бирүче тапшырырга тиешле документларның тулы исемлеге, гариза бирүче тарафыннан аларны алу ысуллары, шул исәптән электрон формада, аларны тапшыру тәртибе</p>	<p>кушымта).</p> <p>3. Педагог кадрлар һәм штатларның комплектланганлыгы турында мәгълүматлар (3 нче кушымта).</p> <p>4. Матди-техник база һәм белем бирү процессының жиһазланганлыгы турында мәгълүматлар (4 нче кушымта).</p> <p>5. Белем бирү процессын уку эсбаплары белән тәэмин итү турында мәгълүматлар (5 нче кушымта).</p> <p>6. Укыту майданнарының СНИПларга туры килүе (6 нчы кушымта).</p> <p>7. Укучыларны аттестацияләү буенча мәгълүматлар (7 нче кушымта).</p> <p>8. Укуларын тәмамлаганнарның эшкә урнашуы турында соңгы өч елга мәгълүматлар (8 нче кушымта).</p> <p>9. Житәкче һәм инженер-педагог кадрларның сыйфат һәм сан ягыннан составы турында мәгълүматлар (9 нчы кушымта).</p> <p>10. Теорияне өйрәтү өчен укыту-матди база турында мәгълүматлар (10 нчы кушымта).</p> <p>11. Производствога өйрәтү өчен укыту-матди база турында мәгълүматлар (11 нче кушымта).</p> <p>Дәүләт хезмәте алу өчен гариза бланкын гариза бирүче Идарә бүлегенә шәхсән мөрәжәгать итеп алырга мөмкин. Гариза бланкының электрон формасы Идарәнең рәсми сайтына урнаштырылган.</p> <p>Гариза бирүче гаризаны һәм аңа кушып бирелүче документларны кәгазьдә бирә яисә почта аша жиберә ала.</p> <p>Гариза бирүче гаризаны һәм документларны гомуми файдаланудагы мәгълүмат-телекоммуникацияләр челтәре аша, шул исәптән “Интернет” челтәре аша, квалификацияле көчәйтелгән электрон имза белән имзаланган (расланган) электрон документ рәвешендә дә жиберергә мөмкин.</p>	
<p>2.6. Дәүләт хезмәте күрсәтү өчен норматив-хокукый актлар нигезендә кирәкле, дәүләт органнары, жирле</p>	<p>1. Дәүләт пошлинасының түләнүе турында мәгълүматлар (Татарстан Республикасының Федераль казначылык идарәсе).</p> <p>Гариза бирүче тапшыруга хокуклы булган документларны алу ысуллары һәм тапшыру тәртибе бу Регламентның 2.5 пункты белән</p>	

<p>үзидарэ органнары һәм башка оешмалар карамагында булып, мөрәжәгать итүче тапшыруга хоуклы булган документларның тулы исемлеге, шулай ук гариза бирүчеләр тарафыннан аларны алу ысуллары, шул исәптән электрон формада, аларны тапшыру тәртибе; әлеге документлар алар карамагында булган дәүләт органы, жирле үзидарэ органы яки оешма</p>	<p>билгеләнгән. Дәүләт органнары, жирле үзидарэ органнары һәм башка оешмалар карамагында булган югарыда санап кителгән документларны гариза бирүчедән таләп итү тыела.</p>	
<p>2.7. Норматив-хоукукый актлар белән күздә тотылган очрактарда, дәүләт хезмәте күрсәтү өчен аларның килештерүләре (дәүләт хезмәте күрсәтүче башкарма хакияят органы тарафыннан башкарыла) таләп ителә торган дәүләт хакияяте органнары һәм аларның структур бүлекчәләре исемлеге</p>	<p>Килештерү таләп ителми.</p>	
<p>2.8. Дәүләт хезмәте күрсәтү өчен кирәкле документларны кабул итүдән баш тартуға нигезләрнең тулы исемлеге</p>	<p>1. Бу Регламентның 2.5 пункттында күрсәтелгән документлар исемлегендәге документны тапшырмау. 2. Бетерү-чистартулар яисә өстәп язучулар, сызылган сүзләр һәм алдан әйтелмәгән төзәтүләр булган, шулай ук карандаш белән тутырылган документлар.</p>	

<p>2.9. Дәүләт хезмәте күрсәтүне туктатып торуга яки аннан баш тарту өчен нигезләрнең тулы исемлеге</p>	<p>Дәүләт хезмәте күрсәтүне туктатып торуга нигезләр күздә тотылмаган.</p> <p>Дәүләт хезмәте күрсәтүдән баш тарту өчен нигез булып тора:</p> <ul style="list-style-type: none"> - Бу Регламентның 2.5 пункты белән күздә тотылган документларны тулы күләмдә тапшырмау; - белем бирү процессының жиһазлау һәм жиһазланганлык таләпләренә туры килүе турында таныклыкны биргән өчен дәүләт пошлинасының түләнүе турында мәгълүмат булмау; - мәгариф оешмасының тапшырылган документларда күрсәтелгән мәгълүматларга туры килмәве. <p>Санап кителгән очрактарда мәгариф оешмасын тикшерү үткәрелми һәм йомгаклау нәтижәсе языла.</p>	
<p>2.10. Дәүләт пошлинасы яки дәүләт хезмәте күрсәткән өчен алына торган башка төрле түләүне алу тәртибе, күләме һәм нигезләре</p>	<p>Белем бирү процессының жиһазлау һәм жиһазланганлык таләпләренә туры килүе турында документ биргән өчен 1600 сум күләмендә дәүләт пошлинасы түләнелә.</p> <p>Дәүләт хезмәте күрсәтү нәтижеләре буенча бирелгән документка орган һәм (яки) вазыйфай зат гаебе белән жибәрелгән хаталарны төзәтүгә юнәлдерелгән үзгәрешләр керткән очракта, гариза бирүчедән түләү алынмый.</p>	<p>РФ Салым кодексының 333.33 ст.</p>
<p>2.11. Дәүләт хезмәте күрсәтү өчен кирәкле һәм мәжбүри булып торган хезмәтләрне күрсәткән өчен түләү алу тәртибе, күләме һәм нигезләре, мондый түләү күләмен исәпләү методикасы турында мәгълүматны да кертеп</p>	<p>Кирәкле һәм мәжбүри хезмәтләр күрсәтү таләп ителми.</p>	
<p>2.12. Дәүләт хезмәте күрсәтү турында рәсми мөрәжәгать тапшырганда һәм мондый хезмәтләр күрсәтү</p>	<p>Гариза бирүче дәүләт хезмәте алу өчен мөрәжәгать иткәндә, чиратта көтү вақыты 15 минуттан артык түгел.</p> <p>Дәүләт хезмәте күрсәтүгә документлар бирү, чират булганда – 15 минуттан артык түгел.</p>	

нәтижәсен алганда чиратта көтүнең максималь срогы	Дәүләт хезмәте күрсәтү нәтижәсен алганда, чиратта көтүнең максималь срогы 15 минуттан артырга тиеш түгел. Дәүләт хезмәте алуучыларның аерым категорияләре өчен чират билгеләнмәгән.	
2.13. Гариза бирүченең дәүләт хезмәте күрсәтү турында рәсми мөрәжәгатен, шул исәптән электрон рәвештә, теркәү срогы	Гариза һәм документлар бирелгән көнне. Ял (бәйрәм) көнне электрон рәвештә кергән рәсми мөрәжәгать ял (бәйрәм) көн артыннан килүче эш көнөндә теркәлә.	
2.14. Дәүләт хезмәте күрсәтелә торган бүлмәләргә, гариза бирүчеләрнең көтү һәм аларны кабул итү урынына, шул исәптән, Россия Федерациясенен инвалидларны социаль яклау турындагы законнарына тәңгәл рәвештә, әлеге объектларның инвалидлар файдалана алырлык булуын тәмин итүгә, мондый хезмәтләрне күрсәтү тәртибе турында визуаль, текстлы һәм мультимедияле мәгълүмат урнаштыруга һәм рәсмиләштерүгә карата таләпләр	Дәүләт хезмәте күрсәтү янгынга каршы система һәм янғын сүндерү системасы, документлар рәсмиләштерү өчен кирәкле жиһазлар, мәгълүмат стендлары белән жиһазландырылган биналарда һәм бүлмәләрдә башкарыла. Дәүләт хезмәте күрсәтү урыныннан инвалидларның тоткарлыксыз файдалана алуы, шул исәптән объектларга тоткарлыксыз керүе һәм алардан чыгуы, шулай ук дәүләт хезмәте күрсәтү урынына бару максатыннан, объект буйлап мөстәкыйль хәрәкәт итү мөмкинлеге тәмин ителә. Дәүләт хезмәте күрсәтү тәртибе турында визуаль, текстлы һәм мультимедияль мәгълүмат гариза бирүчеләр өчен уңайлы урыннарда, шул исәптән инвалидларның чикләнгән мөмкинлекләрен исәпкә алып урнаштырыла.	
2.15. Дәүләт хезмәтенен мөмкинлек һәм сыйфат күрсәткечләре, шул исәптән, дәүләт хезмәте	Дәүләт хезмәте күрсәтүнең мөмкинлек күрсәткечләре булып торалар: Идарә биналарының жәмәгать транспорты йөри торган зонада урнашуы;	

<p>күрсәтелгәндә, гариза бирүченең вазыйфаи затлар белән аралашулары саны һәм аларның дәвамлылығы, дәүләт хезмәтен дәүләт хезмәтләре һәм муниципаль хезмәтләр күрсәтүче күпфункцияле үзәктә, дәүләт хезмәтләре һәм муниципаль хезмәтләр күрсәтүче күпфункцияле үзәкнең читтән торып эшләү урыннарында алу мөмкинлеге, дәүләт хезмәте күрсәтүнең барышы турында мәгълүматны алу мөмкинлеге, шул исәптән мәгълүмат-коммуникация технологияләреннән файдаланып</p>	<p>белгечләрнең, шулай ук гариза бирүчеләрдән документлар кабул итеп алына торган бүлмәләрнең кирәкле санда булуы; дәүләт хезмәте күрсәтелә торган биналарның инвалидлар файдалана алырлык булуы; мәгълүмат стендларында, “Интернет” челтәрендә, Идарәнең рәсми сайтында дәүләт хезмәтен күрсәтү ысуллары, тәртибе, сроклары турында тулы мәгълүмат булу; гаризаны электрон рәвештә бирү мөмкинлеге; инвалидларга биналарның инвалидлар файдалана алырлык булуын тәмин итүгә бәйләнмәгән, аларның хезмәт күрсәтүләренә башка затлар белән бертигез алуына комачаулаучы башка киртәләренә узуда ярдәм күрсәтү.</p> <p>Дәүләт хезмәте күрсәтүнең сыйфат күрсәткечләре булып торалар: документларны кабул итү һәм карап тикшерү сроклары үтәлү; дәүләт хезмәте күрсәтү нәтижәсен алу срогы үтәлү; Идарә белгечләре тарафыннан бу Регламентның бозылуына карата нигезле шикәятләрнең булмавы; гариза бирүченең Идарә белгечләре белән аралашуы саны: дәүләт хезмәте күрсәтү өчен кирәкле документлар биргәндә, турыдан-туры – бердән артык түгел (консультацияләренә исәпкә алмыйча).</p> <p>Дәүләт хезмәте күрсәткәндә, гариза бирүченең Бүлек белгече белән бер тапкыр аралашуының дәвамлылығы 15 минуттан артмый.</p> <p>Дәүләт хезмәте (дәүләт хезмәте күрсәтүгә гариза бирүне дә кертеп) күпфункцияле үзәк аша, дәүләт хезмәтләре һәм муниципаль хезмәтләр күрсәтүче күпфункцияле үзәкнең ерактагы эш урыннарында күрсәтелми.</p> <p>Гариза бирүче дәүләт хезмәте күрсәтүнең барышы турындагы мәгълүматны http://www.gtn.tatarstan.ru сайтынан, Татарстан Республикасының Дәүләт хезмәтләре һәм муниципаль хезмәтләр порталынан (http://uslugi.tatarstan.ru) алырга мөмкин.</p>	
<p>2.16. Дәүләт хезмәтен электрон формада күрсәтү</p>	<p>Дәүләт хезмәте күрсәтү турында гаризаны, документларның төп нөсхәләрен соңыннан күрсәтеп, Дәүләт хезмәтләре һәм муниципаль</p>	

үзенчәлекләре	хезмәтләр порталы, Идарәнең рәсми сайты аша электрон рәвештә бирү мөмкинлегә бар.	
---------------	---	--

3. Административ процедуралар (гамәлләр) составы, аларны үтәүнең эзлеклелеге һәм сроклары, аларны үтәү тәртибенә карата таләпләр, шул исәптән административ процедураларны (гамәлләрне) электрон формада үтәү үзенчәлекләре, шулай ук административ процедураларны күпфункцияле үзәкләрдә, дәүләт хезмәтләре һәм муниципаль хезмәтләр күрсәтүче күпфункцияле үзәкнең читтән торып эшләү урыннарында үтәү үзенчәлекләре

3.1. Дәүләт хезмәте күрсәткәндә гамәлләр эзлеклелегенә тасвирламасы

3.1.1. Дәүләт хезмәте күрсәтү түбәндәге процедураларны үз эченә ала:

гариза бирүчегә консультация бирү, гариза бирүчегә ярдәм күрсәтү;

тапшырылган документларны тикшерү;

рәсми мөрәжәгать формалаштыру һәм аны Дәүләт түләүләре һәм муниципаль түләүләр турындагы дәүләт мәгълүмат системасына жибәрү;

мәгариф оешмасын тикшерү;

дәүләт хезмәте күрсәтү (баш тарту) турында карар кабул итү;

дәүләт хезмәте күрсәтү нәтижәсен гариза бирүчегә тапшыру;

техник хатаны төзәтү.

3.1.2. Дәүләт хезмәте күрсәтү буенча гамәлләр эзлеклелегенә блок-схемасы Регламентка 13 нче кушымтада бирелә.

3.2. Гариза бирүчегә консультация бирү, гариза бирүчегә ярдәм күрсәтү

Гариза бирүче, дәүләт хезмәте алу тәртибе турында консультацияләр алу өчен, Идарәгә һәм/яки Идарә бүлекләренә шәхсэн үзе, телефоннан һәм (яки) электрон почта аша мөрәжәгать итәргә хокуклы.

Идарә һәм/яки Идарә бүлекләре белгече гариза бирүчегә консультация бирә, шул исәптән дәүләт хезмәте алу өчен кирәкле документларның составы, формасы һәм башка мәсьәләләр буенча.

Зарурлык булганда, бланкны тугыруда ярдәм күрсәтә, шул исәптән дәүләт хезмәте күрсәтү өчен кирәкле документларны рәсмиләштерү өлешендә дә.

Бу пункт билгели торган процедуралар гариза бирүче мөрәжәгать иткән көнне үтәлә.

Процедуралар нәтижәсе: тапшырылучы документларның составы, формасы һәм таныклыкны алуга кагылышлы башка мәсьәләләр буенча консультацияләр.

3.3. Гариза бирүче шәхсэн үзе, кәгазьдә яисә Татарстан Республикасы Дәүләт хезмәтләре һәм муниципаль хезмәтләр күрсәтү порталы аша электрон рәвештә, бу Регламентның 2.5 пунктына туры килүче документларны кушып, мәгариф оешмасын тикшерү үткәрү турында Идарә бүлегенә гариза бирә.

3.4. Идарә бүлегенә баш дәүләт инженер-инспекторы түбәндәгеләрне башкара:

документларны кабул итү;

документларның бу Регламентның 2.5 пунктында күрсәтелгән таләпләргә туры килү-килмәвен тикшерү.

Документларны кабул итүдән баш тартуға бу Регламентның 2.8 пунктында күздә тотылган нигезләр булган очракта, баш дәүләт инженер-инспекторы гариза бирүчегә гаризаны теркәүгә каршылыктар булу турында хәбәр итә һәм,

тапшырылган документларда ачыкланган кимчелеклэрнең эчтәлеген язмача аңлатып, ана документларын кире кайтара.

Бу пункт билгели торган процедуралар гариза бирүче мөрәжәгать иткән көнне үтәлә.

Процедуралар нәтижәсе: документларны кабул итүдән баш тарту.

3.5. Тапшырылган документларны тикшергәннән соң, баш дәүләт инженер-инспекторы дәүләт пошлинасының түләнүе турында Дәүләт түләүләре һәм муниципаль түләүләр турындагы дәүләт мәгълүмат системасы аша мәгълүмат ала.

Процедура нәтижәсе: дәүләт пошлинасының түләнүе турында мәгълүматлар алу.

3.6. Татарстан Республикасы Федераль казначылык идарәсенән мәгълүматлар алганнан соң, Идарә бүлегенә баш дәүләт инженер-инспекторы мәгариф оешмасын тикшерү, кабинетларны, лабораторияләрне, остаханәләрне һ.б. анализлау һәм тикшерү үткәрү турында карар кабул итә.

Бу пункт билгели торган процедура рәсми мөрәжәгатьләргә җаваплар керткән көнне үтәлә.

Процедура нәтижәсе: рәсми мөрәжәгатьләргә җавап нәтижәсе булып торучы, Идарә бүлегенә жиһазланган документлар, мәгълүматлар; баш дәүләт инженер-инспекторының мәгариф оешмасын анализлау һәм тикшерү үткәрү турында карар кабул итүе.

3.7. Билгеләнгән көнне Идарә бүлегенә баш дәүләт инженер-инспекторы:

мәгариф оешмасын, уку кабинетларын, лабораторияләрне, остаханәләрне, жиһазларны, уку туны техник чараларын, күргәзмә эсбапларны, тракторлар майданын, укуга кулланылучы үзйөрешле машиналарны тикшерү үткәрә;

кабинетларның, лабораторияләрнең, остаханәләрнең һәм үзйөрешле машиналарның булуын таблицалардагы (анализлау өчен бирелгән исәп-хисаптагы) мәгълүматлар белән чагыштыра һәм белем бирү процессының жиһазланганлыгы турында нәтижә чыгара;

мәгариф оешмасының житәкче һәм инженер-педагог кадрларының сыйфат һәм сан ягыннан составын анализлау, анализ өчен бирелгән мәгълүматлар белән чагыштыру уздыра, кадрларның һөнәри белемнәренә эзерләнүче һөнәрләр юнәлешенә, биләгән вазыйфаларына һәм кирәкле квалификациягә туры килүе турында нәтижәләр чыгара;

һөнәрләр һәм белгечлекләр буенча уку планнарының эшчеләр эзерләү өчен башлангыч һөнәри белем бирү оешмаларының һөнәрләр һәм белгечлекләр исемлегенә туры килү-килмәвен билгеләү өчен, укуга кагылышлы документларны анализлай.

Бу пункт билгели торган процедура билгеләнгән көнне үтәлә.

Процедура нәтижәсе: тикшерү үткәрү, тикшерү үткәрү йомгалары буенча анализ.

3.8. Баш дәүләт инженер-инспекторы, тапшырылган документларны анализлау һәм оешманың белем бирү процессын, матди базасын һәм уку процессын тәэмин итү чараларын тикшереп чыгу нигезендә, игълан ителгән һөнәрләр һәм белгечлекләр буенча белем бирү хезмәтләре күрсәтү өчен кирәкле шартларның булуы яки булмавы турында йомгалар нәтижәсен (11 нче кушымта) төзи.

Бу пункт билгели торган процедура моннан алдагы процедура тәмамланган моменттан алып анализлау уздырганнан соң үтәлә.

Процедура нәтижәсе: белем бирү хезмәтләре күрсәтү өчен кирәкле шартларның булуы яки булмавы турында йомгаклау нәтижәсе.

3.9. Йомгаклау нәтижәсе уңай булган очракта, баш дәүләт инженер-инспекторы белем бирү процессының жиһазлау һәм жиһазланганлык таләпләренә туры килүе турында таныклык рәсмиләштерә.

Дәүләт хезмәте күрсәтүдән баш тарткан очракта, баш тартуның сәбәпләрен күрсәтеп, гариза бирүчегә хат белән, шулай ук телефоннан һәм (яки) электрон почта аша хәбәр ителә.

Бу пункт билгели торган процедура моннан алдагы процедура тәмамланган моменттан алып бер көн эчендә үтәлә.

Процедура нәтижәсе: рәсмиләштерелгән таныклык яисә дәүләт хезмәте күрсәтүдән баш тарту турында хат.

3.10. Баш дәүләт инженер-инспекторы, таныклыклар бирү журналына кул куйдырып, мәгариф оешмасы житәкчесенә таныклык бирә яисә дәүләт хезмәте күрсәтүдән баш тарту турында хат жиберә.

Бу пункт билгели торган процедура гариза бирүче килгән көнне үтәлә.

Процедура нәтижәсе: белем бирү процессының жиһазлау һәм жиһазланганлык таләпләренә туры килүе турында бирелгән таныклык яисә дәүләт хезмәте күрсәтүдән баш тарту турында хат.

3.11. Белем бирү процессының жиһазлау һәм жиһазланганлык таләпләренә туры килүе турында таныклык югалган яки бозылган очракта, аның гамәлдә булу срогы дәвамында, мәгариф оешмасы житәкчесенә яки аның вәкиленә гаризасы буенча, дәүләт пошлинасының түләнүе хакында Идарә бүлегенә мәгълүмат алынганнан соң, Идарәнең әлеге таныклыкны рәсмиләштергән бүлеге тарафыннан тиешле дубликат бирелә.

Гариза бирүче шәхсән үзе, кәгазьдә яисә Татарстан Республикасы Дәүләт хезмәтләре һәм муниципаль хезмәтләр күрсәтү порталы аша электрон рәвештә, белем бирү процессының жиһазлау һәм жиһазланганлык таләпләренә туры килүе турында таныклыкның югалганына яки бозылганына алмашка дубликат бирү турында гариза бирә.

Белем бирү процессының жиһазлау һәм жиһазланганлык таләпләренә туры килүе турында таныклыкның югалганына яки бозылганына алмашка дубликат бирү теркәлгән гариза нигезендә башкарыла.

Баш дәүләт инженер-инспекторы:

белем бирү процессының жиһазлау һәм жиһазланганлык таләпләренә туры килүе турында таныклыкның югалганына яки бозылганына алмашка дубликат бирү турында гаризаны (14 нче кушымта) кабул итә һәм гаризаларны теркәү журналында терки.

Баш дәүләт инженер-инспекторы гариза бирүчегә, гаризада күрсәтелгән ысул белән, документның эзер булуы турында хәбәр итә.

Бу пункт билгели торган процедура гариза теркәлгән моменттан алып бер көн эчендә үтәлә.

Процедура нәтижәсе: белем бирү процессының жиһазлау һәм жиһазланганлык таләпләренә туры килүе турында таныклык дубликатын бирү.

3.12. Техник хаталарны төзәтү

Гариза бирүче шәхсән үзе, кәгазьдә яисә Татарстан Республикасы Дәүләт хезмәтләре һәм муниципаль хезмәтләр күрсәтү порталы аша электрон рәвештә, баш дәүләт инженер-инспекторы тарафыннан жиһазланган һәм документка кертелгән мәгълүматларның тәңгәл килмәвенә китергән техник хаталарны (ялгыш язу, басмада ялгышлык, грамматик яки арифметик хаталарны) бетерү турында гариза бирә.

Үзгәртеп рәсмиләштерү дәүләт хезмәте күрсәтү нәтижәсе буларак баш дәүләт инженер-инспекторы тарафыннан бирелгән техник хаталы документ өстәлгән, теркәлгән гариза нигезендә башкарыла.

Баш дәүләт инженер-инспекторы:

1) техник хатаны төзәтү турында гаризаны (15 нче кушымта) кабул итә һәм гаризаларны теркәү журналында терки;

2) техник хатасы булган документны үзгәртеп рәсмиләштерә.

Баш дәүләт инженер-инспекторы, гаризада күрсәтелгән ысул белән, гариза бирүчегә үзгәртеп рәсмиләштерелгән документ турында хәбәр итә.

Бу пункт билгели торган процедуралар гариза теркәлгән моменттан алып бер көн эчендә үтәлә.

Процедуралар нәтижәсе: техник хатаны төзәтү турында кабул ителгән һәм теркәлгән гариза, үзгәртеп рәсмиләштерелгән документ.

3.13. Дәүләт хезмәте күпфункцияле үзәк, күпфункцияле үзәкнең ерактагы эш урыннары аша күрсәтелми.

4. Дәүләт хезмәте күрсәтүгә контрольлек итү тәртибе һәм формалары

4.1. Дәүләт хезмәте күрсәтү буенча административ процедуралар билгеләгән гамәлләрнең эзлеклелеген саклауга агымдагы контрольлек, бу Регламент нигезләмәләрен саклауга һәм үтәүгә тикшерүләр үткәрү юлы белән, Идарә башлыгы, Идарә бүлегенә вазыйфай затлары тарафыннан башкарыла.

4.2. Дәүләт хезмәте күрсәтүгә контрольлек итүне Идарәнең вазыйфай затлары башкара. Контрольлек итүче вазыйфай затларның вәкаләтләре Идарә бүлекләре турындагы нигезләмәләр һәм вазыйфай регламентлар белән билгеләнә.

Дәүләт хезмәте күрсәтүнең тулылыгы һәм сыйфатына контрольлек тикшерүләр үткәрүне, дәүләт хезмәте күрсәтүгә җаваплы вазыйфай затларның гамәлләренә (гамәл кылмауларына) шикаятьләр булган мөрәжәгатьләрне карауны, карарлар кабул итү һәм мөрәжәгатьләргә җаваплар әзерләүне үз эченә ала.

Административ процедураларның үтәлүенә контрольлек формалары булып, тикшерү үткәрү тора:

делопроизводствоны алып баруны;

документларны карау нәтижәләренә законнар (Регламент) таләпләренә туры килүен;

документларны кабул итү сроклары һәм тәртибе үтәлүне;

дәүләт хезмәте күрсәткәндә нәтижәләренә бирү сроклары һәм тәртибе үтәлүне.

Тикшерүләр уздыруның ешлыгы планлы (эш планнары нигезендә башкарыла)

һәм планнан тыш (гариза бирүченең конкрет мөрәжәгәте буенча) характерда була.

4.3. Гариза бирүчеләрнең хокуклары бозылу ачыкланган очракта, уздырылган тикшерүләр нәтижәсе буенча, дәүләт хезмәте күрсәтүгә җаваплы гаепле дип танылган вазыйфай затлар Россия Федерациясе законнары белән билгеләнгән тәртиптә җаваплылыкка тартыла.

4.4. Дәүләт хезмәте күрсәтүгә гражданнар, аларның берләшмәләре һәм оешмалар тарафыннан контрольлек итү Идарә (бүлек) эшчәнлегенең дәүләт хезмәте күрсәткәндә ачыклығы, дәүләт хезмәте күрсәтү тәртибе турында тулы, актуаль һәм дәрәс мәгълүмат алу, дәүләт хезмәте күрсәтү барышында мөрәжәгәтләрне (шикаятьләрне) судка кадәр карау мөмкинлеге ярдәмендә башкарыла.

5. Дәүләт хезмәте күрсәтүче органның, шулай ук вазыйфай затның яисә дәүләт хезмәткәренең карарларына һәм гамәлләренә (гамәл кылмауларына) карата гариза бирүче тарафыннан судка кадәр (судтан тыш) шикаять белдерелү

5.1. Дәүләт хезмәте алучылар Идарәнең (Идарә бүлекләренең) дәүләт хезмәте күрсәтүдә катнашучы хезмәткәрләренең карарларына һәм гамәлләренә (гамәл кылмауларына) карата судка кадәр тәртиптә Идарә башлыгына шикаять белдерүгә хокуклы.

Идарә бүлеге башлыгы карарларына һәм гамәлләренә (гамәл кылмавына) карата шикаятьләр Идарәгә башлык урынбасары яки Идарә башлыгы исеменә бирелә.

Башлык урынбасары (Идарә башлыгы) карарларына һәм гамәлләренә (гамәл кылмавына) карата шикаятьләр Татарстан Республикасы Министрлар Кабинетына белдерелергә мөмкин.

5.2. Гариза бирүче шикаять белән мөрәжәгәт итә ала, шул исәптән түбәндәге очракларда:

1) дәүләт хезмәте күрсәтү турында гариза бирүченең гаризасын теркәү срогы бозылу;

2) дәүләт хезмәте күрсәтү срогы бозылу;

3) дәүләт хезмәте күрсәтү өчен, гариза бирүчедән Россия Федерациясенең норматив хокукый актлары, Татарстан Республикасының норматив хокукый актлары белән күздә тотылмаган документлар таләп итү;

4) дәүләт хезмәте күрсәтү өчен, аларны тапшыру Россия Федерациясе норматив хокукый актлары, Татарстан Республикасының норматив хокукый актлары белән күздә тотылган документларны гариза бирүчедән кабул итеп алудан баш тарту;

5) әгәр баш тартуга нигезләр федераль законнар һәм Россия Федерациясенең алар нигезендә кабул ителгән башка норматив хокукый актлары, Татарстан Республикасының норматив хокукый актлары нигезендә күздә тотылмаса, дәүләт хезмәте күрсәтүдән баш тарту;

6) дәүләт хезмәте күрсәткәндә, гариза бирүчедән Россия Федерациясе норматив хокукый актлары, Татарстан Республикасының норматив хокукый актлары белән күздә тотылмаган түләү таләп итү;

7) дәүләт хезмәте күрсәтүче орган, дәүләт хезмәте күрсәтүче органның вазыйфай заты дәүләт хезмәте күрсәтү нәтижәсендә бирелгән документлардагы ялгыш язуларны һәм хаталарны төзәтүдән баш тарту яисә мондый төзәтүләрнең билгеләнгән срогын бозу;

8) дәүләт хезмәте күрсәтү нәтижәсе буенча документлар бирүнең срогы яки тәртибе бозылу;

9) әгәр туктатып торуның нигезләре федераль законнар һәм Россия Федерациясенең алар нигезендә кабул ителгән башка норматив хокукый актлары, Татарстан Республикасының норматив хокукый актлары белән күздә тотылмаса, дәүләт хезмәте яки муниципаль хезмәт күрсәтүне туктатып тору.

5.3. Шикаять язмача кәгазьдә яки электрон рәвештә бирелә.

Дәүләт хезмәте күрсәтүче органның, дәүләт хезмәте күрсәтүче органның вазыйфай затының, дәүләт хезмәткәренә карарларына һәм гамәлләренә (гамәл кылмавына) карата шикаять почта аша, күпфункцияле үзәк аша, “Интернет” мәгълүмат-телекоммуникация челтәреннән, Идарәнең рәсми сайтынан (<http://gtn.tatarstan.ru>), Татарстан Республикасы Дәүләт хезмәтләре һәм муниципаль хезмәтләр порталынан (<http://uslugi.tatarstan.ru>), Дәүләт хезмәтләре һәм муниципаль хезмәтләрнең (функцияләрнең) бердәм порталынан (<http://www.gosuslugi.ru>) файдаланып жибәрелергә, шулай ук гариза бирүчене шәхсән кабул итү барышында кабул ителергә мөмкин.

5.4. Шикаять түбәндәге мәгълүматлардан торырга тиеш:

1) дәүләт хезмәте күрсәтүче органның атамасы, дәүләт хезмәте күрсәтүче органның карарларына һәм гамәлләренә (гамәл кылмавына) карата шикаять белдерелә торган вазыйфай затының яки дәүләт хезмәткәренә исеме;

2) гариза бирүченең – физик затның – фамилиясе, исеме, атасының исеме (соңгысы – булганда), яшәү урыны турында мәгълүматлар яисә гариза бирүченең – юридик затның – атамасы, урнашкан урыны, шулай ук элементгә керү өчен телефон номеры (номерлары), гариза бирүчегә җавап жибәрелергә тиешле электрон почта адресы (адреслары) (булганда) һәм почта адресы;

3) дәүләт хезмәте күрсәтүче органның, дәүләт хезмәте күрсәтүче органның вазыйфай затының яисә дәүләт хезмәткәренә шикаять белдерелә торган карарлары һәм гамәлләре (гамәл кылмавы) турында мәгълүматлар;

4) гариза бирүченең дәүләт хезмәте күрсәтүче органның, дәүләт хезмәте күрсәтүче органның вазыйфай затының яисә дәүләт хезмәткәренә карары һәм гамәле (гамәл кылмавы) белән килешмәвен нигезләүче дәлилләр.

5.5. Шикаятькә шикаятьтә баян ителгән вакыйгаларны раслаучы документларның күчермәләре кушып бирелергә мөмкин. Бу очракта шикаятьтә аңа кушып бирелә торган документлар исемлеге китерелә.

5.6. Шикаятьне карап тикшерү срогы – аны теркәгән көннән алып унбиш эш көне эчендә, һәм дәүләт хезмәте күрсәтүче органның, дәүләт хезмәте күрсәтүче органның вазыйфай затының гариза бирүчедән документларын кабул итеп алудан яисә жибәрелгән ялгыш язуларны һәм хаталарны төзәтүдән баш тартуына карата шикаять белдерү очрагында яки мондый төзәтүләрнең билгеләнгән срогын бозуга карата шикаять белдерү очрагында – аны теркәгән көннән алып биш эш көне эчендә.

5.7. Шикаятыне карау нәтижеләре буенча түбәндәге карарларның берсе кабул ителә:

1) шикаяты канәгатләнделә, шул исәптән кабул ителгән карарны юкка чыгару, дәүләт хезмәте күрсәтү нәтижәсендә бирелгән документларда жибәрелгән ялгыш язуларны һәм хаталарны төзәтү, түләтү Россия Федерациясенең норматив хокукый актлары, Россия Федерациясе субъектларының норматив хокукый актлары белән күздә тотылмаган акчаны гариза бирүчегә кире кайтарып бирү рәвешендә;

2) шикаятыне канәгатләнделүдән баш тартыла.

Бу пунктның 1 һәм 2 пунктчаларында күрсәтелгән карар кабул ителгән көн артыннан килүче көннән дә соңга калмыйча, гариза бирүчегә язмача һәм гариза бирүченең теләге буенча электрон рәвештә, шикаятыне карау нәтижеләре турында нигезле жавап жибәрелә.

5.8. Шикаятыне карау барышында яки аның нәтижеләре буенча административ хокук бозу яки жинаять составы билгеләре ачылган очракта, шикаятыләрне карау буенча вәкаләт бирелгән вазыйфай зат, булган материалларны, кичекмәстән, прокуратура органнарына жибәрә.

Белем бирү процессының жиһазлау
һәм жиһазланганлык таләпләренә
туры килүе турында таныклык
бирү буенча дәүләт хезмәте

күрсөтүңөң административ
регламентына 1 нче кушымта

ГАРИЗА

Түбөндөгө һөнәрләр буенча (һөнәрне, әзерләп чыгару срокларын, укыту формаларын, укучыларның бер елга гомуми контингентын күрсәтергә)

мәгариф эшчәнлегә алып баруга лицензия, дәүләт аккредитациясе алу өчен
(кирәкмәгәнән сызарга)

тикшерү үткөрүне үтенәм _____

(Устав нигезендә мәгариф оешмасының тибы, төре, юридик һәм чынбарлыктагы адресы, телефоны, исәп-хисап счёты)

Кушымта: (кушып бирелүче барлык документларның исемнәрен санап чыгарга).

Мәгариф оешмасының гамәлгә куючысы(лары) яки житәкчесе

(имза, фамилия, инициаллар)

М.У. “ ___ ” _____ 20__ ел.

Белем бирү процессының жиһазлау
һәм жиһазланганлык таләпләренә
туры килүе турында таныклык
бирү буенча дәүләт хезмәте

күрсөтүңөң административ
регламентына 2 нче кушымта

Мэгариф оешмасы турында гомуми мэгълүматлар

Уку йортының планы _____

(УНПО, ССУЗ, лицей һ.б.)

Уку йортының төре _____

(дәүләтнеке, дәүләтнеке түгел)

Юридик адресы _____

Факттагы адресы _____

Гамәлгә куючы _____

Кадрларга заказ бирүче предприятиеләр _____

Тормышка ашырылучы укуту программалары _____

Т-п №	Һөнәрләр (белгечлекләр) исемлеге	Укуту формасы (көндезге, читтән торып, кичке)	Укуту срогы	Абитуриентларның яшь чикләве	Укучылар саны	Түләүле, түләүсез укуту
1	2	3	4	5	6	7
1.						
2.						
3. һ.б.						

Бер елга иң зур контингент _____

База _____

(типовой, типовой түгел, жайлаштырылган)

Уку корпусы _____

(укучылар өчен урыннар) (укуту кабинетлары саны)

Остаханәләр _____

(укучылар өчен урыннар) (укуту остаханәләре саны)

Өйрәтү полигоны _____

(мәйданы)

Ашханә _____

(утыру урыннары)

Спорт залы _____

(кв.м)

Кадрлар _____ (штат буенча) _____ (чынлыкта) _____ (шул исәптән ике урында эшләүчеләр)
 Һ/ө мастерлары _____ (штат буенча) _____ (чынлыкта) _____ (шул исәптән ике урында эшләүчеләр)
 Укытучылар _____ (штат буенча) _____ (чынлыкта) _____ (шул исәптән ике урында эшләүчеләр)

Өзәрләп чыгарылган эшчеләр (белгечләр)

Т-п №	Һөнәр (белгечлек)	Укыту срогы	20 ___ ел	20 ___ ел	20 ___ ел	Барлығы
1	2	3	4	5	6	7
1.						
2.						
3. h.б.						

Мәгариф оешмасының гамәлгә куючысы(лары) яки житәкчесе

 (имза, фамилия, инициаллар)

М.У.

“ ___ ” _____ 20__ ел.

Белем бирү процессының жиһазлау һәм жиһазланганлык таләпләренә туры килүе турында таныклык бирү буенча дәүләт хезмәте күрсәтүнең административ регламентына 3 нче кушымта

Педагог кадрлар һәм штатларның комплектланганлыгы турында мәғлүматлар.

Укыту оешмасының Устав нигезендә атамасы

(_____ вакытка)

дата

Т-п №	Штат расписаниесе буенча вазыйфасы	Фамилиясе, исеме, атасының исеме	Туган елы	Белеме: Вуз, ссуз, тәмамлаган елы, диплом буенча белгечлеге	Укыта торган предметы, дисциплинасы	Белгечлек буенча эшләүнең барлык стажы, шул исәптән укыта торган предметы, дисциплинасы буенча	Искәрмә
1	2	3	4	5	6	7	8
1							
2							
3 h.б.							

Мәгариф оешмасының гамәлгә куючысы(лары) яки җитәкчесе

(имза, фамилия, инициаллар)

М.У. “__” _____ 20__ ел.

Белем бирү процессының жиһазлау һәм жиһазланганлык таләпләренә туры килүе турында таныклык бирү буенча дәүләт хезмәте күрсәтүнен административ регламентына 4 нче кушымта

эзерләп чыгару буенча

һөнәрне күрсәтергә

матди-техник база һәм белем бирү процессының жиһазланганлыгы турында мәғлүматлар

Укыту оешмасының Устав нигезендә атамасы
(_____ вакытка)

дата

Т-п №	Корылманың тибы (типовой проект, жайлаштырылган, бүтән), белем бирү процессы өчен биләнгән корылмаларның факттагы адресы	Корылмада мәгариф оешмасы биләп торган гомуми майдан	Бүлмәләргә, корылмаларга хужа булу формасы (мөлкәт иясе, аренда хокукында һ.б.)	Арендага бирүче оешма атамасы	Бүлмәләрнең төре (кабинетлар, аудиторияләр, лекцияләр өчен, практик дәресләр өчен, лабораторияләр, актлар һәм физкультура заллары һ.б.)	ТСО, компьютер техникасы исемлеге	Жиһазларның, үзйөрешле һәм башка машиналарның атамасы, аларның саны	Жир кишәрлеге булу һәм аның торышы (мәйданы, га)	Искәрмә
1	2	3	4	5	6	7	8	9	10
1									
2									
3 һ.б.									

Мәгариф оешмасының гамәлгә куючысы(лары) яки житәкчесе

(имза, фамилия, инициаллар)

М.У. “ ___ ” _____ 20__ ел.

Белем бирү процессының жиһазлау
һәм жиһазланганлык таләпләренә
туры килүе турында таныклык
бирү буенча дәүләт хезмәте
күрсәтүнең административ
регламентына 5 нче кушымта

Белем бирү процессының уку әсбаплары белән тәэмин ителеше турында
мәғълүматлар

Укыту оешмасының Устав нигезендә атамасы

(_____ вақытка)

дата

Т-п №	Укыту еллары буенча укыту планындагы предмет (курс, дисциплина) атамасы	Предметны (курсны, дисциплинаны) өйрәнүче укучылар саны	Предметны (курсны, дисциплинаны) укыту программасында мәжбүри итеп күрсәтелгән уку әсбаплары белән укучыларны тәэмин итү. Дәрәсләкләр исемлегә (авторы, исеме, нәшер ителү елы һәм урыны)	Бер кешегә туры килүче нөсхәләр саны
1	2	3	4	5
1				
2				
3 h.б.				

Мәгариф оешмасының гамәлгә куючысы(лары) яки житәкчесе

(имза, фамилия, инициаллар)

М.У. “___” _____ 20__ ел.

Белем бирү процессының жиһазлау һәм жиһазланганлык таләпләренә туры килүе турында танымлык бирү буенча дәүләт хезмәте күрсәтүнең административ регламентына 6 нчы кушымта

Укыту мәйданнарының СНиПларга туры килүе

Т-п №	Бүлмәләр	Бер кешегә СНиП буенча таләп ителүче кв.м	Чынлыкта	Төбәк төзәтмәләре
1	2	3	4	5
1	Укыту кабинетлары һәм төркемнәр өчен аудиторияләр	1,7		
2	Рус телен һәм чит телләргә укыту кабинетлары	2,4		
3	Поток өчен лекция аудиторияләре	1,2		
4	Белгечлек буенча укыту кабинетлары	2,0-2,4		
5*	Лабораторияләр	2,4-3,0		
6**	Производство бүлмәләре	15 куб.метрдан ким түгел		

* 80 кв.метрдан зуррак мәйданлы лабораторияләр бары тик укыту-производство бүлмәләрендә генә урнаштырыла.

** Авыр жиһазлар куелган производство бүлмәләре беренче катта урнаштырыла. Производство шавы 90 децибелдан артырга тиеш түгел.

Мәгариф оешмасының гамәлгә куючысы(лары) яки житәкчесе

_____ (имза, фамилия, инициаллар)

М.У. “ ___ ” _____ 20__ ел.

Белем бирү процессының жиһазлау
 һәм жиһазланганлык таләпләренә
 туры килүе турында таныклык
 бирү буенча дәүләт хезмәте
 күрсәтүнең административ
 регламентына 7 нче кушымта

Укучыларны аттестацияләү, укытып чыгару һәм яшь эшчеләрнең эшкә урнашуы
 буенча мәгълүматлар

Күрсәткечләр: барлык укып чыкканнар, шул исәптән	Һөнәр, белгечлек			Һөнәр, белгечлек			Һөнәр, белгечлек		
	20__ ел	20__ ел	20__ ел	20__ ел	20__ ел	20__ ел	20__ ел	20__ ел	20__ ел
Ике һәм аннан күбрәк һөнәр буенча квалификация алган тәмамлаучылар саны									
Югары разрядлар алган тәмамлаучылар саны									
Билгеләнгән разрядлар алган тәмамлаучылар саны									
Кызыл диплом алган тәмамлаучылар саны									
Йомгаклау аттестациясен үтмәгән укучылар саны									

Мәгариф оешмасының гамәлгә куючысы(лары) яки җитәкчесе

(имза, фамилия, инициаллар)

М.У. “__” _____ 20__ ел.

Белем бирү процессының жиһазлау
 һәм жиһазланганлык таләпләренә
 туры килүе турында таныклык
 бирү буенча дәүләт хезмәте
 күрсәтүнең административ
 регламентына 8 нче кушымта

Укуларын тәмамлаганнарның эшкә урнашуы турында соңгы өч елга мәғлүматлар

Т-п №	Үенәрләр	Өзерләп чыгарылды				Шул исәптән:												
		Барлығы	шул исәптән:			заявкага туры китереп эшкә урнашканнар			ирекле рәвештә эшкә урнашу хокукы бирелгәннәр			хәрби хезмәткә чакырылганнар			ССУЗ һәм ВУЗларга укырга кергәннәр			
			4	5	6	7	8	9	10	11	12	13	14	15	16	17	18	
1	2	3	4	5	6	7	8	9	10	11	12	13	14	15	16	17	18	

Мәгариф оешмасының гамәлгә куючысы(лары) яки житәкчесе

 (имза, фамилия, инициаллар)

М.У. “ ___ ” _____ 20__ ел.

Белем бирү процессының жиһазлау
 һәм жиһазланганлык таләпләренә
 туры килүе турында танымлык
 бирү буенча дәүләт хезмәте
 күрсәтүнең административ
 регламентына 9 нчы кушымта

Житәкче һәм инженер-педагог кадрларның сыйфат һәм сан ягыннан составы
 турында мәгълүматлар

Т - п №	Фамилиясе, исеме, атасының исеме	Билгән вазыйфасы	Белеме	Белгеләге	Укытучылар	Мастерлар	Квалификация күтәру		Эш стажы			Звание, категориясе, разряды, классы	Туған елы
							(моннан алдагы) дата, адрес	(моннан алдагы) дата, адрес	(соңгы) дата, адрес	гому ми	педагогик		
1	2	3	4	5	6	7	8	9	10	11	12	13	14
					нинди предметлардан укыталар	(моннан алдагы) дата, адрес	(моннан алдагы) дата, адрес	(соңгы) дата, адрес	гому ми	педагогик	бу уку йортында		

Мәгариф оешмасының гамәлгә куючысы(лары) яки житәкчесе

_____ (имза, фамилия, инициаллар)

М.У. “ ” _____ 20__ ел.

Белем бирү процессының жиһазлау
 һәм жиһазланганлык таләпләренә
 туры килүе турында таныклык
 бирү буенча дәүләт хезмәте
 күрсәтүнең административ
 регламентына 10 нчы кушымта

Теорияне өйрәтү өчен укыту-матди база турында мәгълүматлар

Һөнәр (белгечлек)	Укыту кабинетлары, лабораторияләр кирәк (ниндиләр икәнән санап чыгарга)	Укыту кабинетлары, лабораторияләр бар (ниндиләр икәнән санап чыгарга)	Жиһазланганлык проценты (күрсәтелгән һәр укыту бүлмәсе буенча)
1	2	3	4

Производствого өйрәтү өчен укыту-матди база турында мәгълүматлар

Һөнәр (белгечлек)	Остаханәләр, укытуда кулланылучы үзйөрешле машиналар кирәк (ниндиләр икәнән санап чыгарга)	Остаханәләр, укытуда кулланылучы үзйөрешле машиналар бар (ниндиләр икәнән санап чыгарга)	Жиһазланганлык проценты (һәр остаханә буенча)
1	2	3	4

Мәгариф оешмасының гамәлгә куючысы(лары) яки житәкчесе

(имза, фамилия, инициаллар)

М.У. “ ___ ” _____ 20__ ел.

Белем бирү процессының жиһазлау
 һәм жиһазланганлык таләпләренә
 туры килүе турында таныклык
 бирү буенча дәүләт хезмәте
 күрсәтүнең административ
 регламентына 11 нче кушымта

ЙОМГАКЛАУ НӘТИЖӘСЕ

ның

(мәгариф оешмасының атамасы)

тапшырылган документларын анализлау, матди базасын һәм укуыту процессын
 тәэмин итү чараларын тикшереп чыгу нәтижәләре нигезендә

Карар

Тиешле органнар аккредитацияләү һәм әлеге оешмаларга тракторчылар һәм
 үзйөрешле машиналар машинистлары әзерләп чыгару хокукына лицензияләр бирү
 хакындагы мәсьәләне карасын өчен,

на

(мәгариф оешмасының атамасы)

белем бирү процессының жиһазлау һәм жиһазланганлык таләпләренә туры
 килүе турында таныклык бирергә.

Тиешле органнар аккредитацияләү һәм әлеге оешмаларга тракторчылар һәм
 үзйөрешле машиналар машинистлары әзерләп чыгару хокукына лицензияләр бирү
 хакындагы мәсьәләне карасын өчен,

на

(мәгариф оешмасының атамасы)

белем бирү процессының жиһазлау һәм жиһазланганлык таләпләренә туры
 килүе турында таныклык бирүдән баш тартырга.

(баш тартуның сәбәпләрен күрсәтергә)

(имза)

(Ф.И.О.)

(имза)

(Ф.И.О.)

“ ” 20 ел

Бу Йомгаклау нәтижәсе белән таныштым һәм килешәм (килешмим).

Мәгариф оешмасы житәкчесе

(имза)

(Ф.И.О.)

“ ” 20 ел

Белем бирү процессының жиһазлау

һәм жиһазланганлык таләпләренә туры килүе турында таныклык бирү буенча дәүләт хезмәте күрсәтүнең административ регламентына 12 нче кушымта

ТР Дәүләт техник күзәтчелек идарәсенең структур бүлекчәләре

ТР Дәүләт техник күзәтчелек идарәсенең структур бүлекчәләре атамасы	Код	Телефон	Индекс	Адрес
ТР Дәүләт техник күзәтчелек идарәсенең Әгерҗе шәһәре һәм Әгерҗе муниципаль районы буенча бүлеге	85551	2-20-43	422230	Әгерҗе ш., Гагарин ур., 70 й.
ТР Дәүләт техник күзәтчелек идарәсенең Азнакай шәһәре һәм Азнакай муниципаль районы буенча бүлеге	85592	7-02-76	423330	Азнакай ш., Нефтьчеләр ур., 23А й.
ТР Дәүләт техник күзәтчелек Аксубай муниципаль районы буенча бүлеге	84344	2-89-18	423060	Аксубай ш.т.б., Ленин ур., 8 й.
ТР Дәүләт техник күзәтчелек идарәсенең Актаныш муниципаль районы буенча бүлеге	85552	3-13-16	423740	Актаныш ав., Ленин проспекты, 7 й.
ТР Дәүләт техник күзәтчелек идарәсенең Алексеевск муниципаль районы буенча бүлеге	84341	2-32-74	422900	Алексеевск ш.т.б., Совет ур., 6 й.
ТР Дәүләт техник күзәтчелек идарәсенең Әлки муниципаль районы буенча бүлеге	84346	2-16-68	422870	Базарлы Матак ав., Крайнов ур., 58 й.
ТР Дәүләт техник күзәтчелек идарәсенең Әлмәт шәһәре һәм Әлмәт муниципаль районы буенча бүлеге	85553	37-47-87	423450	Әлмәт ш., Обьездная ур., 65 й., 1002 бүл.
ТР Дәүләт техник күзәтчелек идарәсенең Апас муниципаль районы буенча бүлеге	84376	21-4-54	422350	Апас ав., Гагарин ур., 11 й.
ТР Дәүләт техник күзәтчелек идарәсенең Арча муниципаль районы буенча бүлеге	84366	3-22-66	422000	Арча ш.т.б., Галактионов ур., 40 й.

ТР Дәүләт техник күзәтчелек идарәсенәң Этнә муниципаль районы буенча бүлеге	84369	2-10-43	422750	Олы Этнә ав., Совет ур., 38 й.
ТР Дәүләт техник күзәтчелек идарәсенәң Баулы шәһәре һәм Баулы муниципаль районы буенча бүлеге	85569	5-77-25	423930	Баулы ш., Ваһапов ур., 46А й.
ТР Дәүләт техник күзәтчелек идарәсенәң Балтач муниципаль районы буенча бүлеге	84368	2-52-28	422250	Балтач ш.тб, В.Булатов ур, 24/2 й.
ТР Дәүләт техник күзәтчелек идарәсенәң Бөгелмә шәһәре һәм Бөгелмә муниципаль районы буенча бүлеге	85594	4-14-46	423230	Бөгелмә ш., Я. Гашек ур., 3 й.
ТР Дәүләт техник күзәтчелек идарәсенәң Буа шәһәре һәм Буа муниципаль районы буенча бүлеге	84374	3-15-97	422400	Буа ш., Космовский ур., 31 й.
ТР Дәүләт техник күзәтчелек идарәсенәң Югары Ослан муниципаль районы буенча бүлеге	84379	2-17-80	422570	Югары Ослан ав., Чехов ур., 20 й.
ТР Дәүләт техник күзәтчелек идарәсенәң Биектау муниципаль районы буенча бүлеге	84365	2-36-79	422700	Биектау т/ю ст. б., ул. Мәктәп ур., 17 й.
ТР Дәүләт техник күзәтчелек идарәсенәң Чүпрәле муниципаль районы буенча бүлеге	84375	2-23-79	422470	Иске Чүпрәле ав., Дзержинский ур., 6 й.
ТР Дәүләт техник күзәтчелек идарәсенәң Алабуга шәһәре һәм Алабуга муниципаль районы буенча бүлеге	85557	38-6-78	423604	Алабуга ш., Т.Гыйззәт ур., 29 й.
ТР Дәүләт техник күзәтчелек идарәсенәң Зәй шәһәре һәм Зәй муниципаль районы буенча бүлеге	85558	7-08-15 (14)	423520	Зәй ш., Н.Крупская ур., 6 й.
ТР Дәүләт техник күзәтчелек идарәсенәң Зеленодольск шәһәре һәм Зеленодольск муниципаль районы буенча бүлеге	84371	5-77-88	422540	Зеленодольск ш., Ленин ур., 38 й.

ТР Дәүләт техник күзәтчелек идарәсенәң Кайбыч муниципаль районы буенча бүлеге	84370	2-11-15	422330	Олы Кайбыч ав., Солнечный бульвар ур., 15 й.
ТР Дәүләт техник күзәтчелек идарәсенәң Кама Тамагы муниципаль районы буенча бүлеге	84377	2-19-09	422820	Кама Тамагы ш.тб, К.Маркс ур., 2 й.
ТР Дәүләт техник күзәтчелек идарәсенәң Кукмара муниципаль районы буенча бүлеге	84364	2-74-86	422110	Кукмара ш., Ленин ур., 28 й.
ТР Дәүләт техник күзәтчелек идарәсенәң Лаеш шәһәре һәм Лаеш муниципаль районы буенча бүлеге	84378	2-81-80	422610	Лаеш ш., Ленин ур., 31 й.
ТР Дәүләт техник күзәтчелек идарәсенәң Лениногорск шәһәре һәм Лениногорск муниципаль районы буенча бүлеге	85595	5-02-44	423250	Лениногорск ш., Гончаров ур., 1 й.
ТР Дәүләт техник күзәтчелек идарәсенәң Мамадыш шәһәре һәм Мамадыш муниципаль районы буенча бүлеге	85563	3-35-89	422192	Мамадыш ш., Совет ур., 2Б й.
ТР Дәүләт техник күзәтчелек идарәсенәң Менделеевск шәһәре һәм Менделеевск муниципаль районы буенча бүлеге	85549	2-00-22	423650	Менделеевск ш., Фомин ур., 19 й.
ТР Дәүләт техник күзәтчелек идарәсенәң Минзәлә шәһәре һәм Минзәлә муниципаль районы буенча бүлеге	85555	3-27-92	423700	Минзәлә ш., Ленин ур., 80 й.
ТР Дәүләт техник күзәтчелек идарәсенәң Мөслим муниципаль районы буенча бүлеге	85556	2-59-96	423970	Мөслим ав., Пушкин ур., 91А й.
ТР Дәүләт техник күзәтчелек идарәсенәң Түбән Кама шәһәре һәм Түбән Кама муниципаль районы буенча бүлеге	8555	47-32-28	423550	Түбән Кама ш., Корабельная ур., 40 й.
ТР Дәүләт техник күзәтчелек	84348	2-21-37	423190	Яңа Чишмә ав., Ленин ур.,

идарәсенәң Яңа Чишмә муниципаль районы буенча бүлеге				37А й.
ТР Дәүләт техник күзәтчелек идарәсенәң Нурлат шәһәре һәм Нурлат муниципаль районы буенча бүлеге	84345	2-06-93	423040	Нурлат ш., Совет ур., 117 й.
ТР Дәүләт техник күзәтчелек идарәсенәң Питрәч муниципаль районы буенча бүлеге	84367	3-06-59	422770	Питрәч ав., Совет ур., 20 й.
ТР Дәүләт техник күзәтчелек идарәсенәң Балык Бистәсе муниципаль районы буенча бүлеге	84361	2-34-97	422650	Балык Бистәсе ав., Ленин ур., 48А й.
ТР Дәүләт техник күзәтчелек идарәсенәң Саба муниципаль районы буенча бүлеге	84362	2-32-66	422060	Байлар Сабасы ав., Г. Закиров ур., 52 й.
ТР Дәүләт техник күзәтчелек идарәсенәң Сарман муниципаль районы буенча бүлеге	85559	2-50-57	423362	Сарман ав., Куйбышев ур., 36 й.
ТР Дәүләт техник күзәтчелек идарәсенәң Болгар шәһәре һәм Спас муниципаль районы буенча бүлеге	84347	3-01-21	422840	Болгар ш., Хирург Шеронов ур., 21 й.
ТР Дәүләт техник күзәтчелек идарәсенәң Тәтеш шәһәре һәм Тәтеш муниципаль районы буенча бүлеге	84373	2-55-60	422370	Тәтеш ш., Свердлов ур., 61 й.
ТР Дәүләт техник күзәтчелек идарәсенәң Чаллы шәһәре һәм Тукай муниципаль районы буенча бүлеге	8552	70-18-19	423800	Чаллы ш., М.Жәлил пр., 46 й.
ТР Дәүләт техник күзәтчелек идарәсенәң Теләче муниципаль районы буенча бүлеге	84360	2-16-11	422080	Теләче ав., Ленин ур., 46 й.
ТР Дәүләт техник күзәтчелек идарәсенәң Чирмешән муниципаль районы буенча бүлеге	84396	2-55-77	423100	Чирмешән ав., Техническая ур., 36 й.
ТР Дәүләт техник күзәтчелек идарәсенәң Чистай шәһәре	84342	5-25-60	422980	Чистай ш., К.Маркс ур., 61Б й.

Һәм Чистай муниципаль районы буенча бүлеге				
ТР Дәүләт техник күзәтчелек идарәсенең Ютазы муниципаль районы буенча бүлеге	85593	2-73-13	423950	Урыссу штб, Пушкин ур., 38 й.
ТР Дәүләт техник күзәтчелек идарәсенең Казан шәһәре буенча бүлеге	843	273-54-50	420073	Казан ш., Спортивная ур., 33 й.

**ДӘҮЛӘТ ХЕЗМӘТЕ ТУРЫНДА ЭЛЕКТРОН ДОКУМЕНТ РӘВЕШЕНДӘ
МӨГЪЛҮМАТ АЛУ ӨЧЕН ЭЛЕКТРОН АДРЕСЛАР**

Район/шәһәр	ФИО	Эл.почта
Өгерже	Гыймазов Камил Вәгыйз улы	Kamil.Gimazov@tatar.ru
Азнакай	Хөҗжәтов Руслан Мәннаф улы	Ruslan.Huzyatov@tatar.ru
Аксубай	Бикмөхәммәтов Илдар Минсәгыйт улы	Bikmuhametov.Ildar@tatar.ru
Актаныш	Хәкимов Илдус Маһижан улы	Ildus.Hackimov@tatar.ru
Алексеевск	Бакиров Фәнис Галимжан улы	Fanis.Backirov@tatar.ru
Әлки	Петухов Андрей Николаевич	Petuhov.Andrey@tatar.ru
Әлмәт	Спиридонов Олег Николаевич	Oleg.Spiridonov@tatar.ru
Апас	Солтанбәков Ирек Фатыйх улы	Irek.Sultanbekov@tatar.ru
Арча	Касыймов Габделхак Габделфәрт улы	Gabdelhak.Kasimov@tatar.ru
Баулы	Талипов Альберт Мәгъсүм улы	Albert.Talipov@tatar.ru
Әтнә	Сабиров Рафил Камил улы	Rafil.Sabirov@tatar.ru
Балтач	Габдрахманов Марат Ренат улы	Gabdrahmanov.Marar@tatar.ru
Бөгелмә	Попов Сергей Александрович	Popov.Sergey@tatar.ru
Буа	Разбитнов Евгений Григорьевич	E.Razbitnov@tatar.ru
Ю.Ослан	Сибгатуллин Дмитрий Ринат улы	Dmitriy.Sibgatullin@tatar.ru

Биектау	Гарипов Рәшит Әнвәр улы	Garipov.Rashit@tatar.ru
Чүпрәле	Шәйхатдаров Илдар Иршат улы	Ildar.Shayhatdarov@tatar.ru
Алабуга	Сафин Руслан Әлфир улы	Ruslan.Safin@tatar.ru
Зәй	Гончаров Валентин Григорьевич	Valentin.Goncharov@tatar.ru
Зеленодольск	Мөхәммәжанов Мансур Мөнир улы	Mansur.Muhametzhanov@tatar.ru
К.Тамагы	Гайнуллин Хәмит Мирхатыйп улы	Hamit.Gaynullin@tatar.ru
Кайбыч	Тимуршин Рушан Рамил улы	Timurshin.Rushan@tatar.ru
Кукмара	Имамиев Райнур Мөхәммәтдин улы	Raynur.Imamiev@tatar.ru
Лаеш	Гәрәев Радик Әнвәр улы	Radik.Garaev@tatar.ru
Лениногорск	Галимов Илнур Наил улы	Ilnur.Galimov@tatar.ru
Мамадыш	Сафин Илнур Рафаэль улы	Safin.Ilnur@tatar.ru
Менделеевск	Абдуллин Дилүс Сәхәветдин улы	Dilyus.Abdullin@tatar.ru
Минзәлә	Гыйльманов Ринат Максут улы	Rinat.Gilmanov@tatar.ru
Мөслим	Сәлахов Альберт Расыйх улы	Albert.Salakhov@tatar.ru
Түбән Кама	Мөниров Рәмзин Рафис улы	Ramzin.Munirov@tatar.ru
Яңа Чишмә	Хисмәтуллин Рәис Ваһап улы	Rais.Hismatullin@tatar.ru
Нурлат	Кудряшов Дмитрий Юрьевич	Dmitriy.Kudryashov@tatar.ru
Питрәч	Максимов Валерий Васильевич	Valerii.Maksimov@tatar.ru
Б.Бистәсе	Гыймаев Линар Кыяметдин улы	Linar.Gimaev@tatar.ru
Саба	Харисов Рөстәм Раиф улы	Rustem.Harisov@tatar.ru
Сарман	Сәлахов Альберт Расыйх улы	Albert.Salakhov@tatar.ru
Спас	Батыршин Илнур Фазыл улы	Ilnur.Batyrshin@tatar.ru

Тәтеш	Балантаев Сергей Анатольевич	Sergey.Balantaev@tatar.ru
Тукай	Әхмәтшин Марат Ринат улы	Marat.Ahmetshin@tatar.ru
Теләче	Нәзирев Хәмит Хажип улы	Hamit.Nazirov@tatar.ru
Чирмешән	Сәлахов Илнур Тәлгать улы	Ilnur.Salahov@tatar.ru
Чистай	Дудин Сергей Михайлович	Sergey.Dudin@tatar.ru
Ютазы	Рәкыйпов Назыйм Нәсим улы	Nazim.Rakipov@tatar.ru
Казан	Шәйхетдинов Рамил Ибраһим улы	R.Shayhutdinov@tatar.ru
Казан	Әхмәтжанов Марат Ренат улы	Ahmetzyanov.Marata@tatar.ru

БЕЛЕМ БИРҮ ПРОЦЕССИНЫҢ ЖИҢАЗЛАУ ҺӘМ ЖИҢАЗЛАНГАНЛЫК
ТАЛӘПЛӨРЕНӘ ТУРЫ КИЛҮЕ ТУРЫНДА ТАНЫКЛЫК БИРҮ БУЕНЧА
ДӘҮЛӘТ ХЕЗМӘТЕ КҮРСӘТҮ ӨЧЕН ҖАВАПЛЫ ОРГАНАР
(УЧРЕЖДЕНИЕЛӘР) ҺӘМ ВАЗЫЙФАИ ЗАТЛАР ТУРЫНДА МӘГЪЛҮМАТЛАР

1. Татарстан Республикасы Үзйөрешле машиналарның һәм башка төр
техниканың техник торышына күзәтчелек идарәсе

Вазыйфа	Телефон	Электрон адрес
Идарә башлыгы	221-77-85	gostehnadzorrt@mail.ru

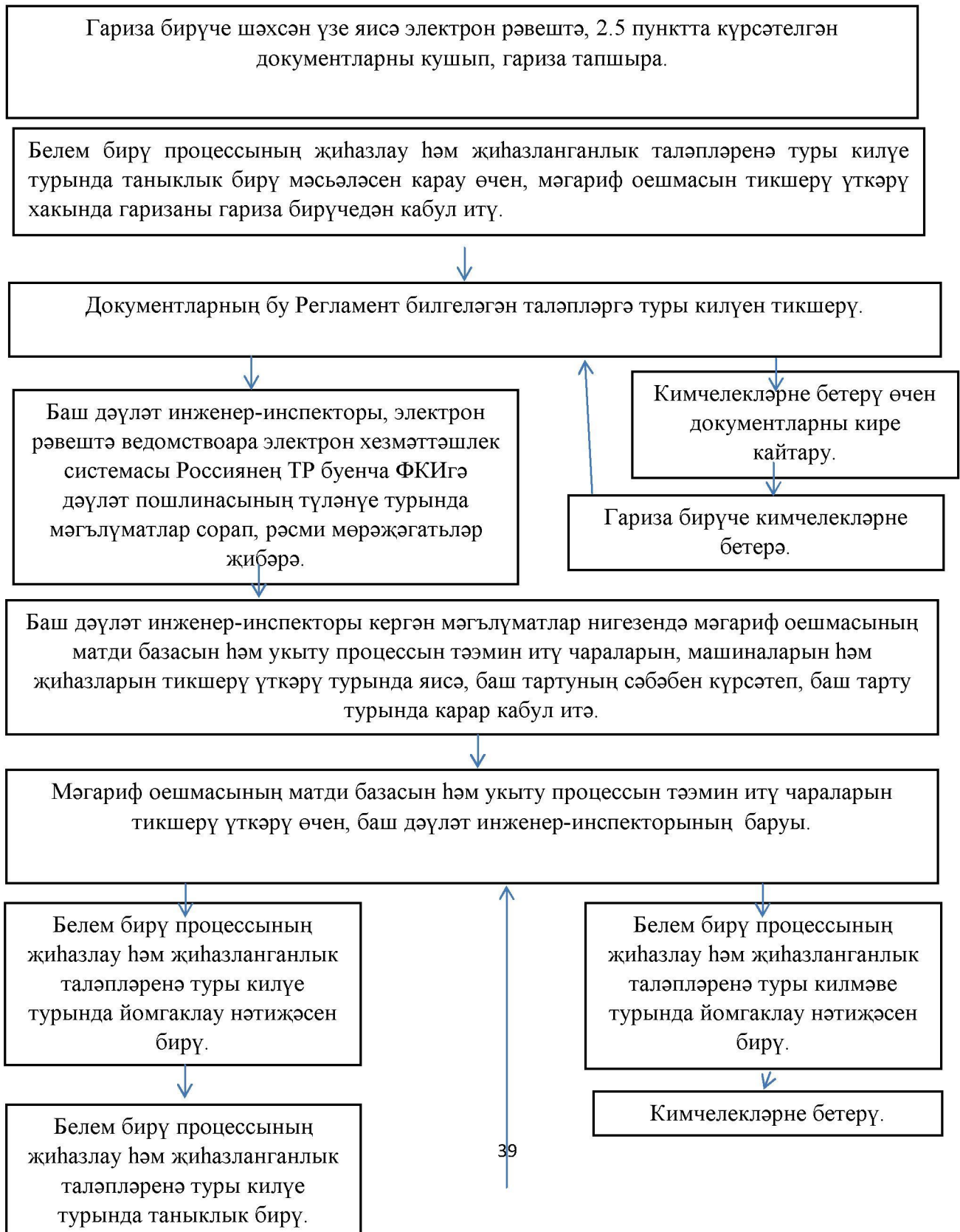
2. Татарстан Республикасы Министрлар Кабинеты

Вазыйфа	Телефон	Электрон адрес
Татарстан Республикасы Министрлар Кабинеты Аппаратының Агросәнәгать комплексы, жир мөнәсәбәтләре һәм кулланучылар базары идарәсе начальнигы	264-77-15	prav@tatar.ru

Белем бирү процессының жиһазлау

һәм жиһазланганлык таләпләренә туры килүе турында таныклык бирү буенча дәүләт хезмәте күрсәтүнең административ регламентына 13 нче кушымта

Татарстан Республикасының дәүләт хезмәте күрсәтү блок-схемасы



↓

Белем бирү процессының жиһазлау һәм жиһазланганлык таләпләренә туры килүе турында таныклык бирү мәсьәләсен карау өчен, мәгариф оешмасын тикшерү үткөрү хакында гаризаны гариза бирүчедән кабул итү.

Белем бирү процессының жиһазлау һәм жиһазланганлык таләпләренә туры килүе турында таныклык бирү буенча дәүләт хезмәте күрсәтүнең административ регламентына 14 нче кушымта

ГАРИЗА

Түбәндәге һөнәрләр буенча (һөнәрне, әзерләп чыгару срокларын, уку формаларын, укучыларның бер елга гомуми контингентын күрсәтергә)

мәгариф эшчәнлеген алып баруға лицензия, дәүләт аккредитациясе алу өчен,
(кирәкмәгәннен сызарга)

югалганына/бозылганына алмашка, _____

_____НЫҢ

(Устав нигезендә мәгариф оешмасының тибы, төре, юридик һәм чынбарлыктагы адресы, телефоны, исәп-хисап саны)

белем бирү процессының жиһазлау һәм жиһазланганлык таләпләренә туры килүе турында таныклык дубликатын бирүне үтенәм.

Мәгариф оешмасының гамәлгә куючысы(лары) яки җитәкчесе

(имза, фамилия, инициаллар)

М.У. “ ” _____ 20__ ел.

Белем бирү процессының жиһазлау

һәм жиһазланганлык таләпләренә
туры килүе турында таныклык
бирү буенча дәүләт хезмәте
күрсәтүнең административ
регламентына 15 нче кушымта

ГАРИЗА

Түбәндәге һөнәрләр буенча (һөнәрне, әзерләп чыгару срокларын, укыту формаларын, укучыларның бер елга гомуми контингентын күрсәтергә)

мәгариф эшчәнлеген алып баруға лицензия, дәүләт аккредитациясе алу өчен,
(кирәкмәгән сөзгә)

_____НЫҢ

(Устав нигезендә мәгариф оешмасының тибы, төре, юридик һәм чынбарлыктагы адресы, телефоны, исәп-хисап саны)

белем бирү процессының жиһазлау һәм жиһазланганлык таләпләренә туры килүе турында таныклык рәсмиләштергәндә, баш дәүләт инженер-инспекторы тарафыннан жиһазланган техник хатаны (ялгыш язу, басмада ялгышлык, грамматик яки арифметик хатаны) бетерүне үтенәм.

Мәгариф оешмасының гамәлгә куючысы(лары) яки җитәкчесе

(имза, фамилия, инициаллар)

М.У. “___” _____ 20__ ел.