



**ПОСТАНОВЛЕНИЕ**

« 15 » мая 2018 г.

г. Альметьевск

**КАРАР**

№ 716

Об утверждении зоны  
с особыми условиями использования  
территории трубопроводов

Рассмотрев обращение публичного акционерного общества «Татнефть» им. В.Д. Шашина, в соответствии со ст. 56 Земельного кодекса Российской Федерации, постановления Кабинета Министров Республики Татарстан от 20 августа 2007 года № 395 «Об утверждении Порядка использования земель в охранных зонах трубопроводов», Правилами предоставления документов, направляемых или предоставляемых в соответствии с частями 1, 3-13, 15 статьи 32 Федерального закона «О государственной регистрации недвижимости» в федеральный орган исполнительной власти (его территориальные органы), уполномоченный Правительством Российской Федерации на осуществление государственного кадастрового учета, государственной регистрации прав, ведение Единого государственного реестра недвижимости и предоставление сведений, содержащихся в Едином государственном реестре недвижимости, утвержденными постановлением Правительства Российской Федерации от 31 декабря 2015 года №1532

**ИСПОЛНИТЕЛЬНЫЙ КОМИТЕТ ПОСТАНОВЛЯЕТ:**

1. Утвердить зону с особыми условиями использования территории общей площадью 207 451 кв.м, вдоль трасс следующих трубопроводов, расположенных на территории Альметьевского района Республики Татарстан:

№ п/п	Наименования объекта	Протяженность зоны с особыми условиями использования территории, м	Площадь зоны с особыми условиями использования территории, кв.м
1	2	3	4
1	Нефтепровод от скв.30150 до ГЗУ-29В ПАО «Татнефть» им. В.Д. Шашина НГДУ «Джалильнефть»	25 м от оси трубопровода с каждой стороны	41 711

1	2	3	4
2	Нефтепровод от скв.19294 до скв.30150 ПАО «Татнефть» им. В.Д. Шашина НГДУ «Джалильнефть»	25 м от оси трубопровода с каждой страны	4 225
3	Нефтепровод от скв.11654 до скв.19294 ПАО «Татнефть» им. В.Д. Шашина НГДУ «Джалильнефть»	25 м от оси трубопровода с каждой страны	4 231
4	Нефтепровод от скв.19298 до скв.11654 ПАО «Татнефть» им. В.Д. Шашина НГДУ «Джалильнефть»	25 м от оси трубопровода с каждой страны	4 337
5	Нефтепровод от скв.19171 до ГЗУ-50В ПАО «Татнефть» им. В.Д. Шашина НГДУ «Джалильнефть»	25 м от оси трубопровода с каждой страны	36 129
6	Нефтепровод от скв.19173Д до ГЗУ-50В ПАО «Татнефть» им. В.Д. Шашина НГДУ «Джалильнефть»	25 м от оси трубопровода с каждой страны	36 908
7	Нефтепровод от скв.34027Г до ГЗУ-85 ПАО «Татнефть» им. В.Д. Шашина НГДУ «Джалильнефть»	25 м от оси трубопровода с каждой страны	51 436
8	Нефтепровод от скв.6919Д до скв.34027Г-ГЗУ-85-1 ПАО «Татнефть» им. В.Д. Шашина НГДУ «Джалильнефть»	25 м от оси трубопровода с каждой страны	4 451
9	Нефтепровод от скв.959А до скв.16008 ПАО «Татнефть» им. В.Д. Шашина НГДУ «Джалильнефть»	25 м от оси трубопровода с каждой страны	18 445
10	Нефтепровод от скв.21815 до скв.34027Г-ГЗУ-85-1 ПАО «Татнефть» им. В.Д. Шашина НГДУ «Джалильнефть»	25 м от оси трубопровода с каждой страны	5 578

на основании схем расположения зоны с особыми условиями использования территории (Приложение № 1).

2. Ограничения (обременения) прав на пользование земельными участками, входящими в зону с особыми условиями использования территории трубопроводов, указанных в п.1 настоящего постановления, на площади 207 451 кв.м устанавливаются на срок эксплуатации участков.

3. Публичному акционерному обществу «Татнефть» им. В.Д. Шашина уведомить правообладателей земельных участков, включенных в границы зоны с особыми условиями использования территории об ограничениях использования земельных участков в границах зоны.

4. Предоставить право публичному акционерному обществу «Татнефть» им. В.Д. Шашина обращаться без доверенности с заявлением о внесении в Единый государственный реестр недвижимости сведений о зоне с особыми условиями использования территории, указанной в п. 1,2 настоящего постановления.

5. Настоящее постановление вступает в силу с момента его подписания.

6. Контроль за исполнением настоящего постановления возложить на заместителя руководителя исполнительного комитета района по строительству А.А. Мухаметзянова.

И.о. руководителя  
исполнительного комитета района



А.Н. Подовалов



Приложение № 1

УТВЕРЖДЕНА

постановлением исполнительного комитета

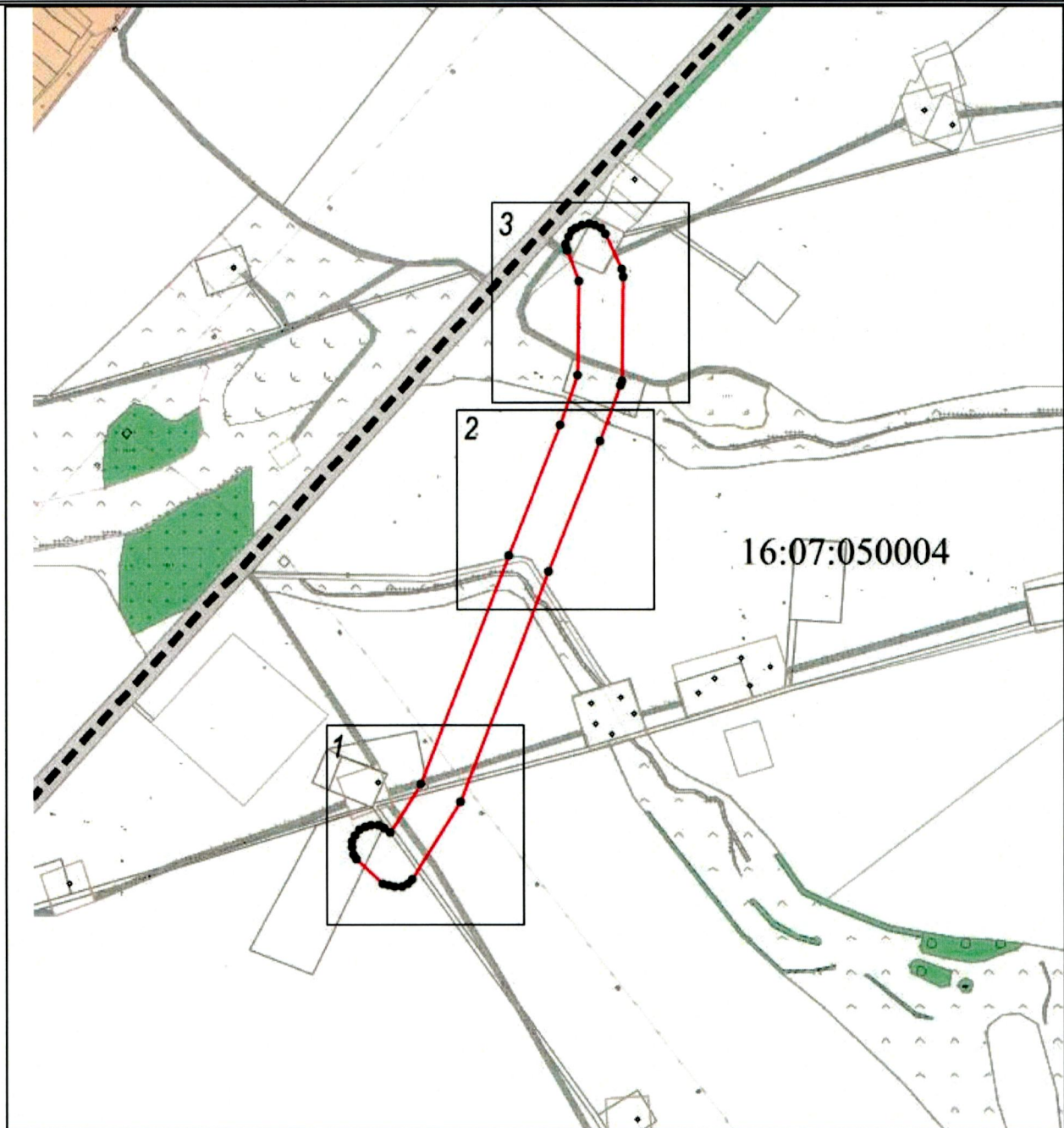
Альметьевского муниципального района

от « 15 » *мая* 2018 г. № 716

Схема расположения зоны с особыми условиями использования территории

Охранная зона нефтепровода от скв. 30150 до ГЗУ-29В

ПАО «Татнефть» им. В.Д. Шашина НГДУ «Джалильнефть»



Масштаб 1 : 10000

Условные обозначения:



-  - граница кадастрового квартала
-  - граница охранной зоны

Схема расположения зоны с особыми условиями использования территории

Охранная зона нефтепровода от скв. 30150 до ГЗУ-29В  
ПАО «Татнефть» им. В.Д. Шашина НГДУ «Джалильнефть»

16:07:050004 - кадастровый номер квартала

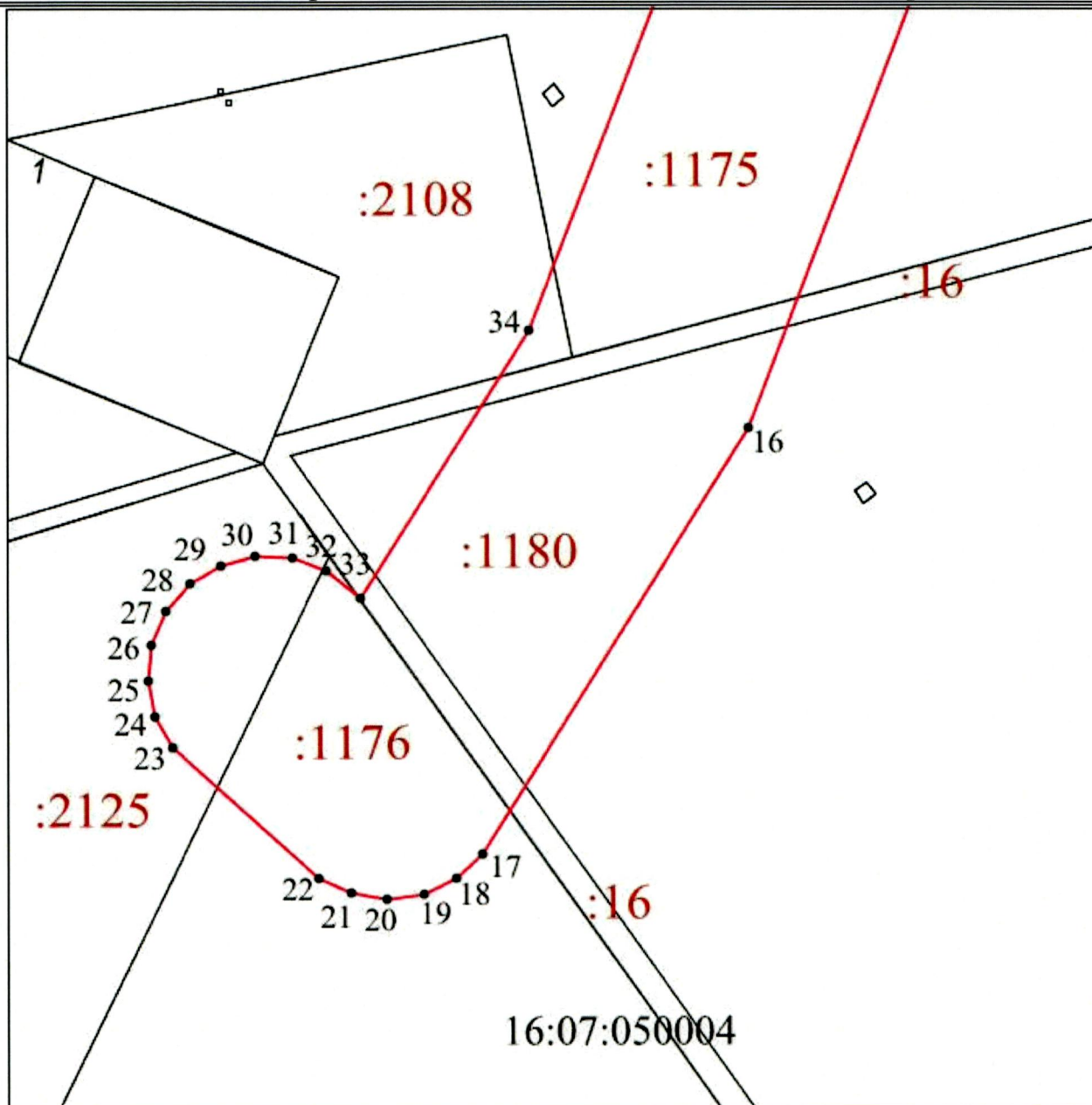
● - характерная точка границы охранной зоны

□ - рамка выносного листа

1 - номер выносного листа



Схема расположения зоны с особыми условиями использования территории  
 Охранная зона нефтепровода от скв. 30150 до ГЗУ-29В  
 ПАО «Татнефть» им. В.Д. Шашина НГДУ «Джалильнефть»



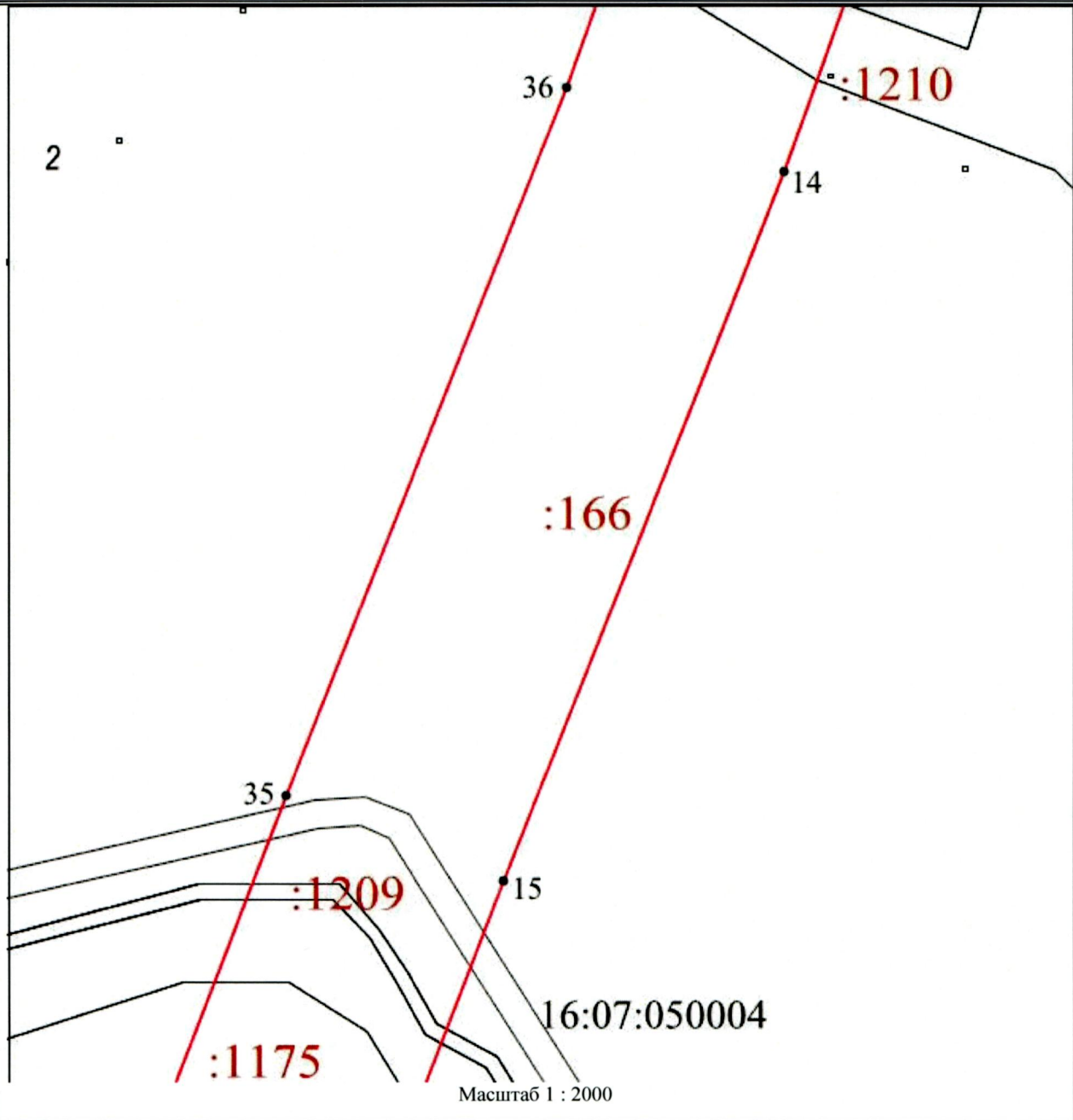
Масштаб 1 : 2000

Условные обозначения:

- - граница кадастрового квартала
- - граница охранной зоны
- 16:07:320005 - кадастровый номер квартала
- 32 - характерная точка границы охранной зоны
- - рамка выносного листа
- 1 - номер выносного листа

Схема расположения зоны с особыми условиями использования территории  
 Охранная зона нефтепровода от скв. 30150 до ГЗУ-29В  
 ПАО «Татнефть» им. В.Д. Шашина НГДУ «Джалильнефть»

Схема расположения зоны с особыми условиями использования территории  
 Охранная зона нефтепровода от скв. 30150 до ГЗУ-29В  
 ПАО «Татнефть» им. В.Д. Шашина НГДУ «Джалильнефть»

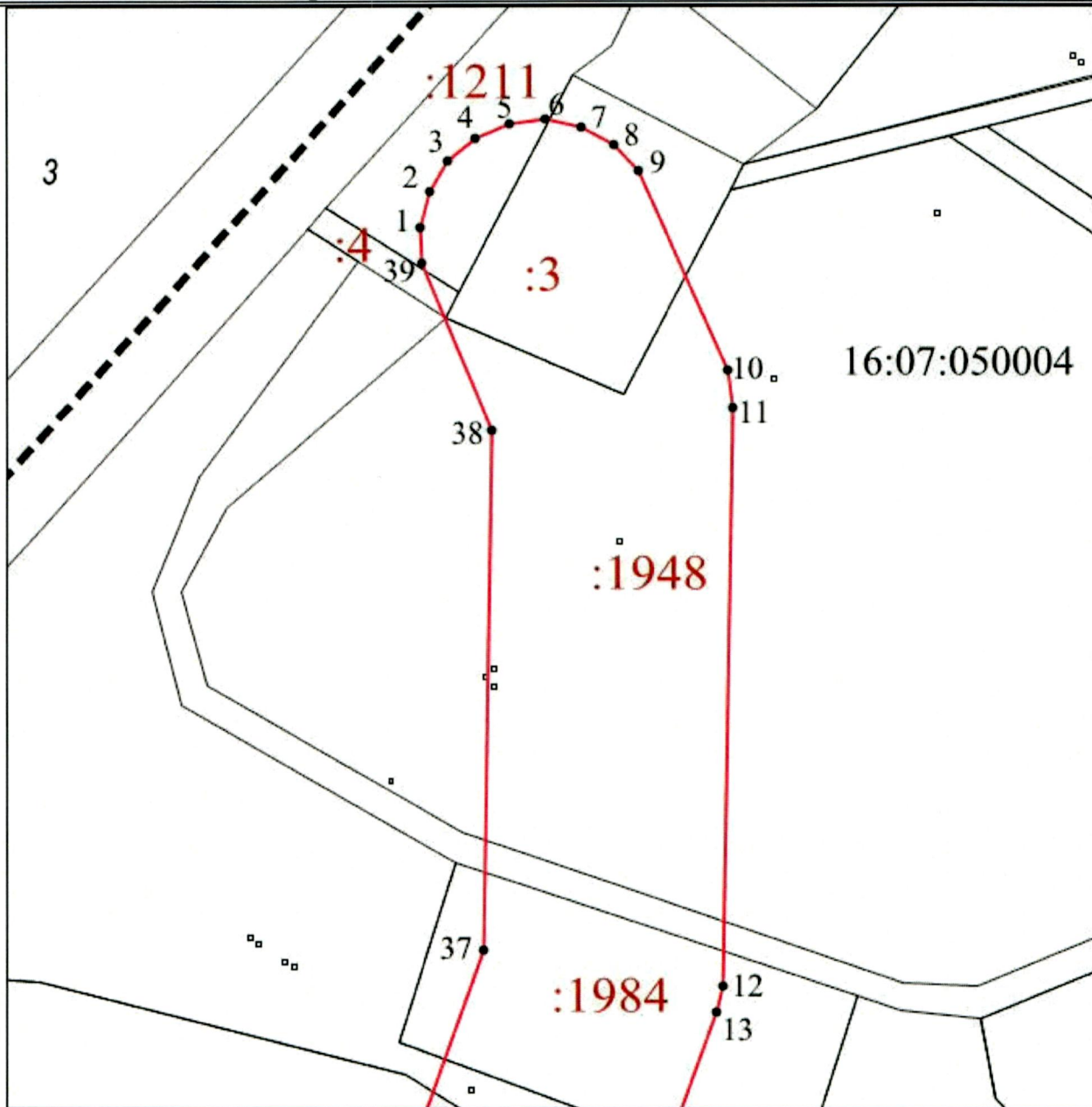


Условные обозначения:

- - граница кадастрового квартала
- - граница охранной зоны
- 35 - характерная точка границы охранной зоны
- - рамка выносного листа
- 2 - номер выносного листа



Схема расположения зоны с особыми условиями использования территории  
 Охранная зона нефтепровода от скв. 30150 до ГЗУ-29В  
 ПАО «Татнефть» им. В.Д. Шашина НГДУ «Джалильнефть»



Масштаб 1 : 2000

Условные обозначения:

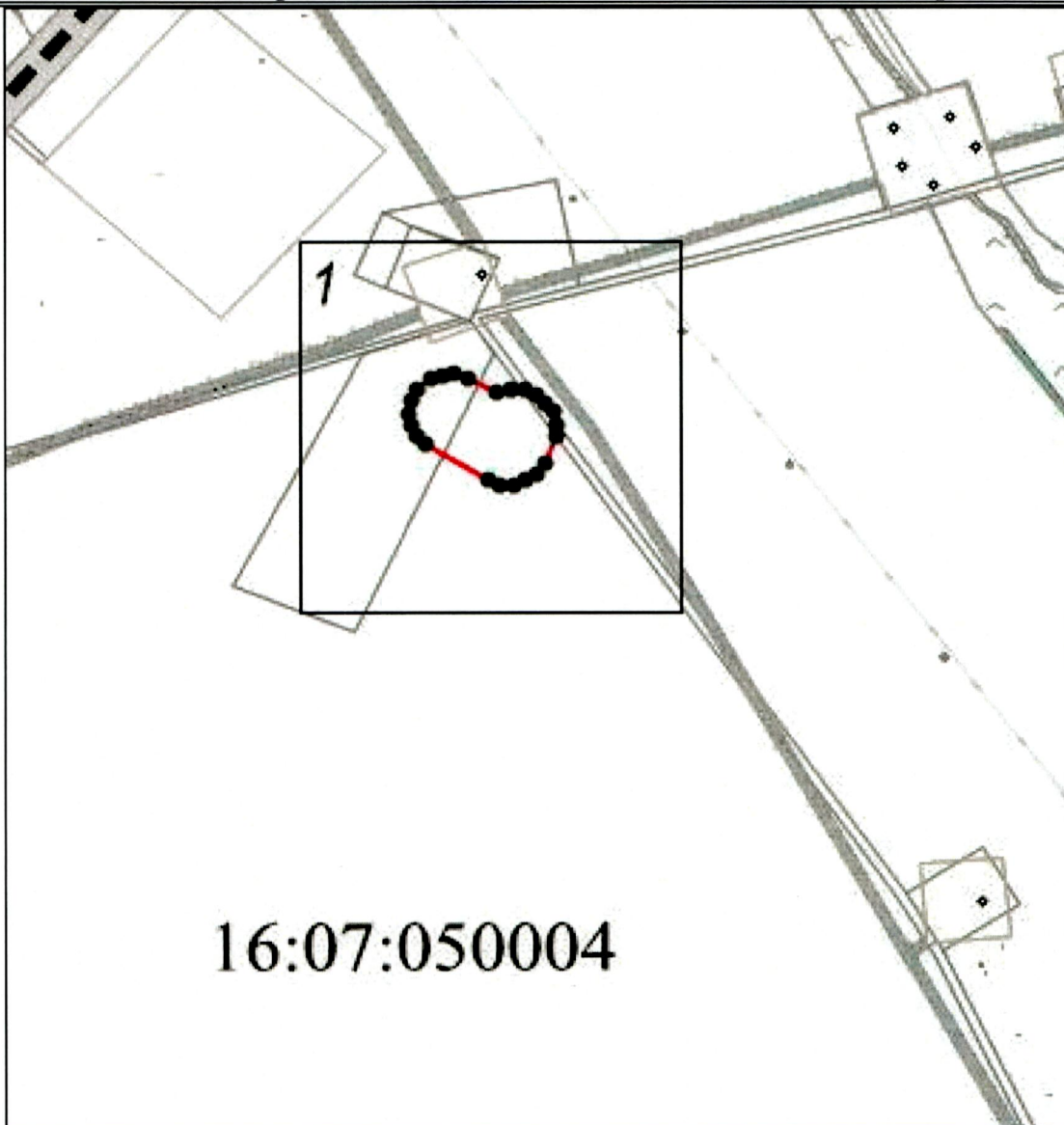
- - граница кадастрового квартала
- - граница охранной зоны
- 10 - характерная точка границы охранной зоны
- - рамка выносного листа
- 3 - номер выносного листа

Каталог координат зоны с особыми условиями использования территории  
нефтепровода от скв. 30150 до ГЗУ-29В  
ПАО «Татнефть» им. В.Д. Шашина НГДУ «Джалильнефть»

Площадь охранной зоны 41711 м <sup>2</sup>		
Обозначение характерных точек границ	Координаты в системе МСК-16,	
	X	Y
1	2	3
1	383670.89	2333394.57
2	383678.22	2333396.44
3	383684.66	2333400.42
4	383689.62	2333406.15
5	383692.63	2333413.10
6	383693.42	2333420.62
7	383691.92	2333428.05
8	383688.28	2333434.68
9	383682.81	2333439.92
10	383641.12	2333458.39
11	383633.27	2333459.53
12	383512.24	2333457.50
13	383506.93	2333456.23
14	383443.84	2333433.61
15	383292.35	2333373.67
16	383026.69	2333271.54
17	382937.73	2333216.03
18	382932.53	2333210.52
19	382929.22	2333203.70
20	382928.11	2333196.20
21	382929.30	2333188.71
22	382932.67	2333181.92
23	382959.79	2333151.28
24	382966.43	2333147.65
25	382973.86	2333146.16
26	382981.39	2333146.98
27	382988.33	2333150.00
28	382994.04	2333154.96
29	382998.01	2333161.41
30	382999.87	2333168.75
31	382999.44	2333176.31
32	382996.77	2333183.40
33	382991.12	2333190.68
34	383046.98	2333225.77
35	383310.38	2333327.04
36	383461.86	2333386.97
37	383519.89	2333407.76
38	383628.66	2333409.45
39	383663.33	2333394.98
1	383670.89	2333394.57



Схема расположения зоны с особыми условиями использования территории  
Охранная зона нефтепровода от скв. 19294 до скв.30150  
ПАО «Татнефть» им. В.Д. Шашина НГДУ «Джалильнефть»



Масштаб 1 : 10000

Условные обозначения:




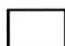
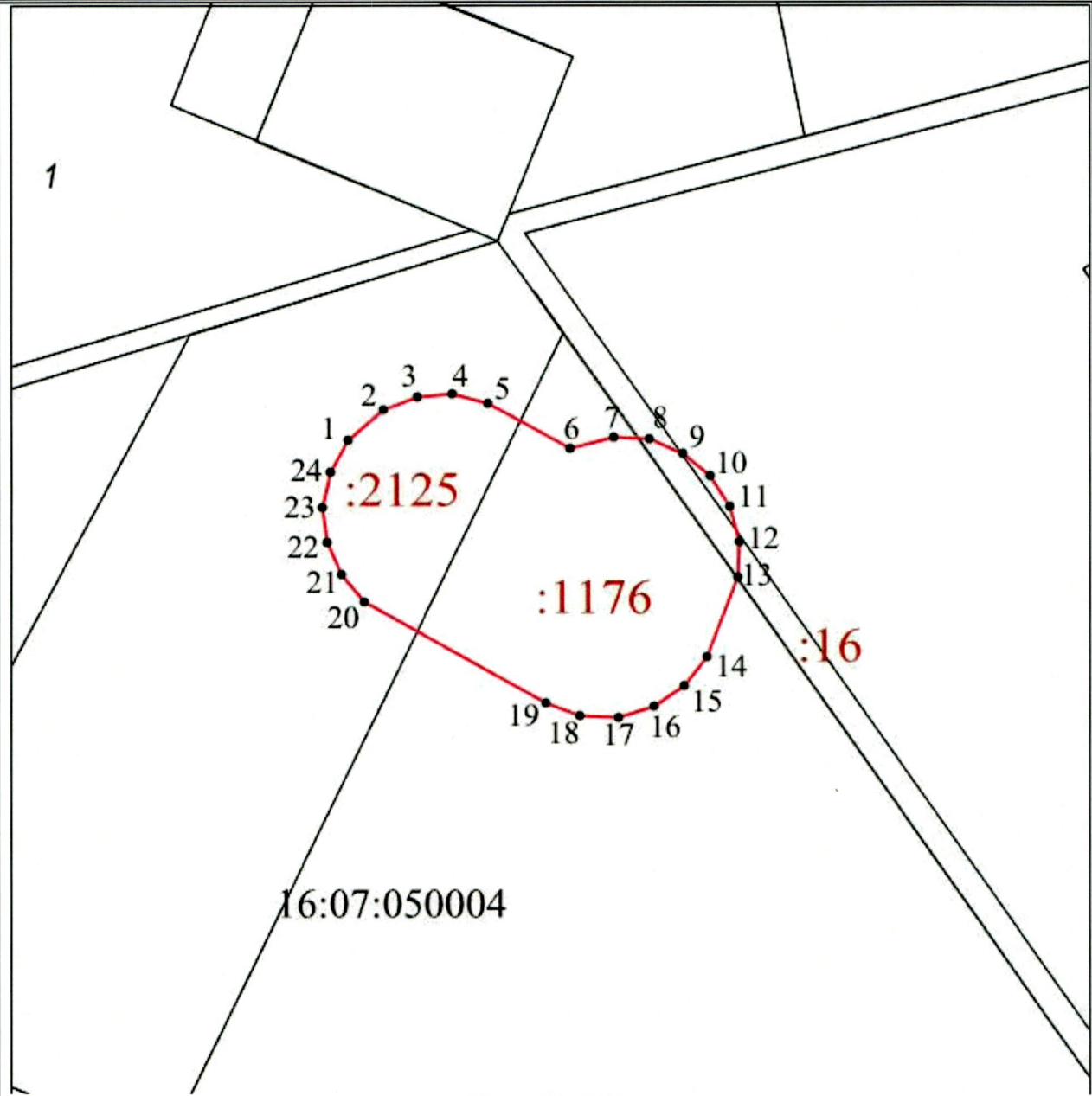
-  - граница кадастрового квартала
-  - граница охранной зоны
- 16:07:050004  
 - кадастровый номер квартала  
- характерная точка границы охранной зоны
-  - рамка выносного листа
- 1 - номер выносного листа

Схема расположения зоны с особыми условиями использования территории

Охранная зона нефтепровода от скв. 19294 до скв.30150  
ПАО «Татнефть» им. В.Д. Шашина НГДУ «Джалильнефть»



Масштаб 1 : 2000

Условные обозначения:

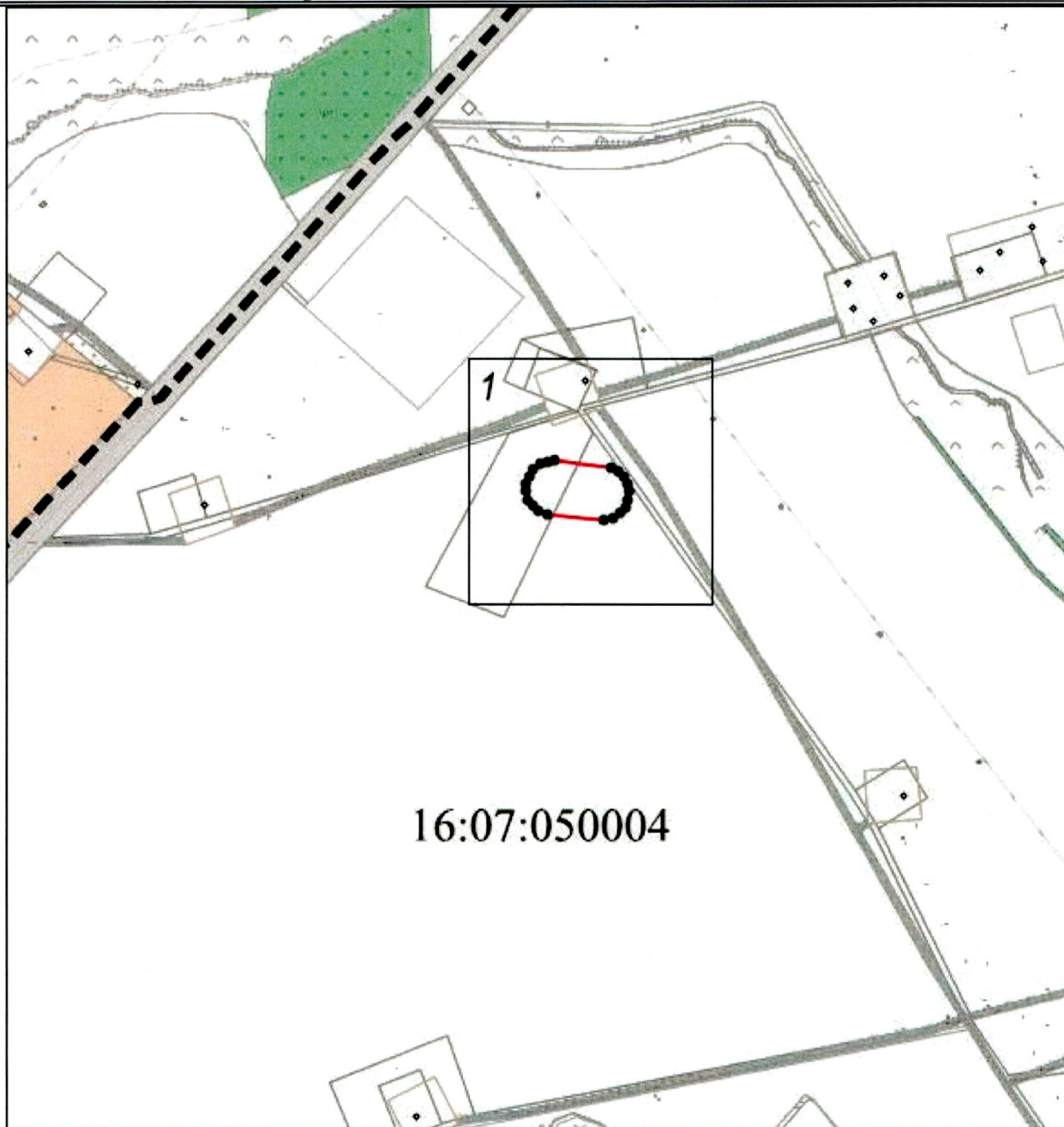
- - - - - граница кадастрового квартала
- граница охранной зоны
- 1 - характерная точка границы охранной зоны
- - рамка выносного листа
- 1 - номер выносного листа



Каталог координат зоны с особыми условиями использования территории  
 нефтепровода от скв. 19294 до скв.30150  
 ПАО «Татнефть» им. В.Д. Шашина НГДУ «Джалильнефть»

Площадь охранной зоны 4225 м <sup>2</sup>		
Обозначение характерных точек границ	Координаты в системе МСК-16,	
	X	Y
1	2	3
1	382977.19	2333138.66
2	382983.80	2333146.26
3	382986.47	2333153.34
4	382986.90	2333160.90
5	382985.04	2333168.24
6	382975.68	2333185.62
7	382978.06	2333194.71
8	382977.40	2333202.26
9	382974.50	2333209.25
10	382969.65	2333215.07
11	382963.28	2333219.16
12	382955.98	2333221.15
13	382948.41	2333220.87
14	382931.59	2333214.33
15	382925.36	2333209.56
16	382920.93	2333203.09
17	382918.71	2333195.57
18	382918.93	2333187.73
19	382921.57	2333180.35
20	382942.94	2333142.35
21	382948.66	2333137.38
22	382955.60	2333134.36
23	382963.12	2333133.54
24	382970.55	2333135.02
1	382977.19	2333138.66

Схема расположения зоны с особыми условиями использования территории  
Охранная зона нефтепровода от скв. 11654 до скв.19294  
ПАО «Татнефть» им. В.Д. Шашина НГДУ «Джалильнефть»



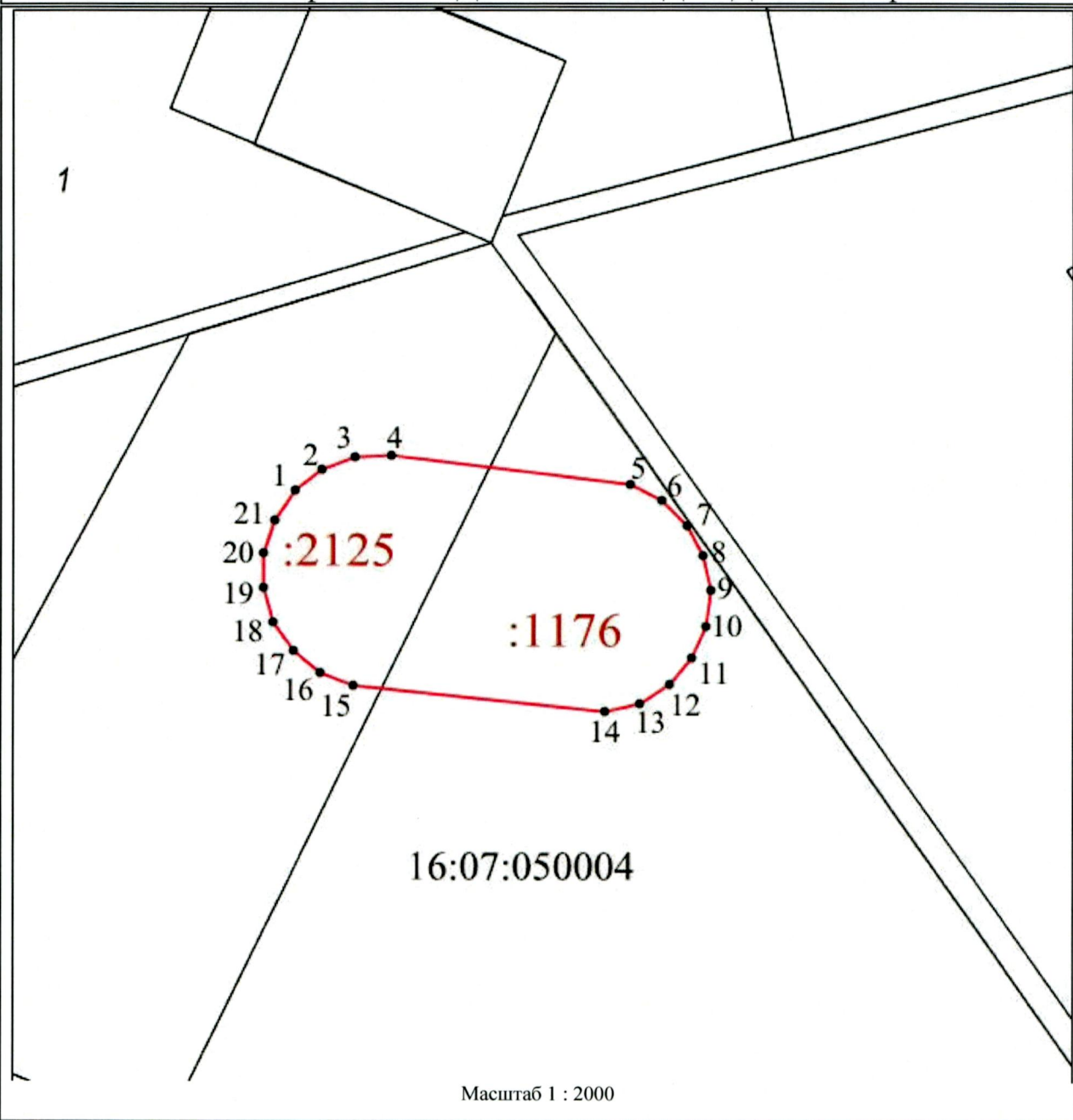
Масштаб 1 : 10000

Условные обозначения:





- - - - - граница кадастрового квартала
- граница охранной зоны
- 16:07:050004 - кадастровый номер квартала
- - характерная точка границы охранной зоны
- - рамка выносного листа
- 1 - номер выносного листа



Схема расположения зоны с особыми условиями использования территории  
Охранная зона нефтепровода от скв. 11654 до скв.19294  
ПАО «Татнефть» им. В.Д. Шашина НГДУ «Джалильнефть»



Условные обозначения:

-  - граница кадастрового квартала
-  - граница охранной зоны
-  1 - характерная точка границы охранной зоны
-  - рамка выносного листа
- 1 - номер выносного листа

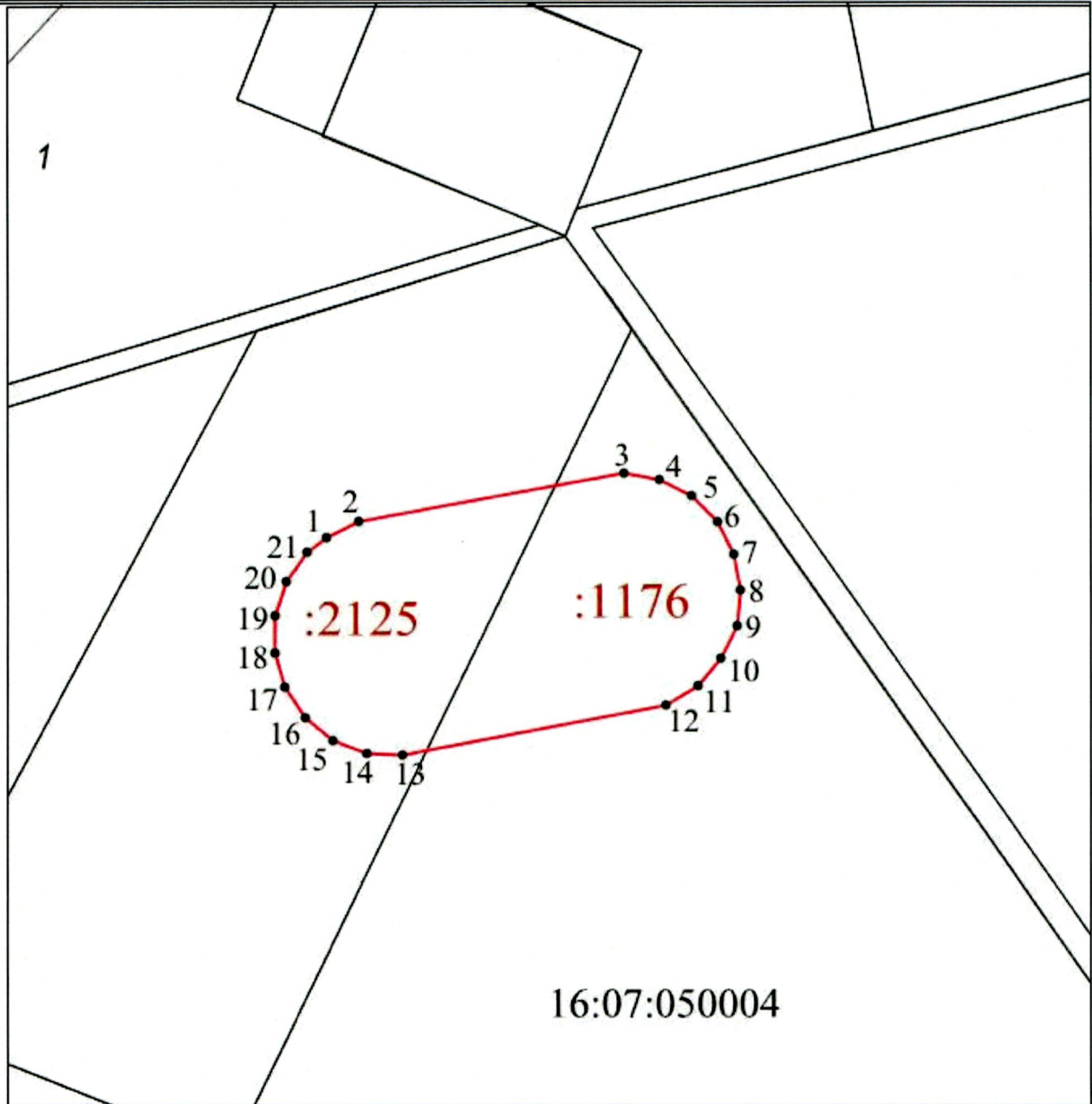
Каталог координат зоны с особыми условиями использования территории  
нефтепровода от скв. 11654 до скв.19294  
ПАО «Татнефть» им. В.Д. Шашина НГДУ «Джалильнефть»

Площадь охранной зоны 4231 м <sup>2</sup>		
Обозначение характерных точек границ	Координаты в системе МСК-16,	
	X	Y
1	2	3
1	382965.87	2333128.15
2	382970.46	2333134.17
3	382973.04	2333141.29
4	382973.37	2333148.85
5	382967.30	2333200.00
6	382963.92	2333206.77
7	382958.67	2333212.22
8	382952.02	2333215.85
9	382944.59	2333217.33
10	382937.07	2333216.51
11	382930.13	2333213.47
12	382924.42	2333208.50
13	382920.46	2333202.05
14	382918.61	2333194.71
15	382924.07	2333140.95
16	382926.74	2333133.87
17	382931.42	2333127.91
18	382937.66	2333123.63
19	382944.90	2333121.41
20	382952.48	2333121.46
21	382959.68	2333123.78
1	382965.87	2333128.15









Схема расположения зоны с особыми условиями использования территории  
Охранная зона нефтепровода от скв. 19298 до скв. 11654  
ПАО «Татнефть» им. В.Д. Шашина НГДУ «Джалильнефть»



Масштаб 1 : 2000

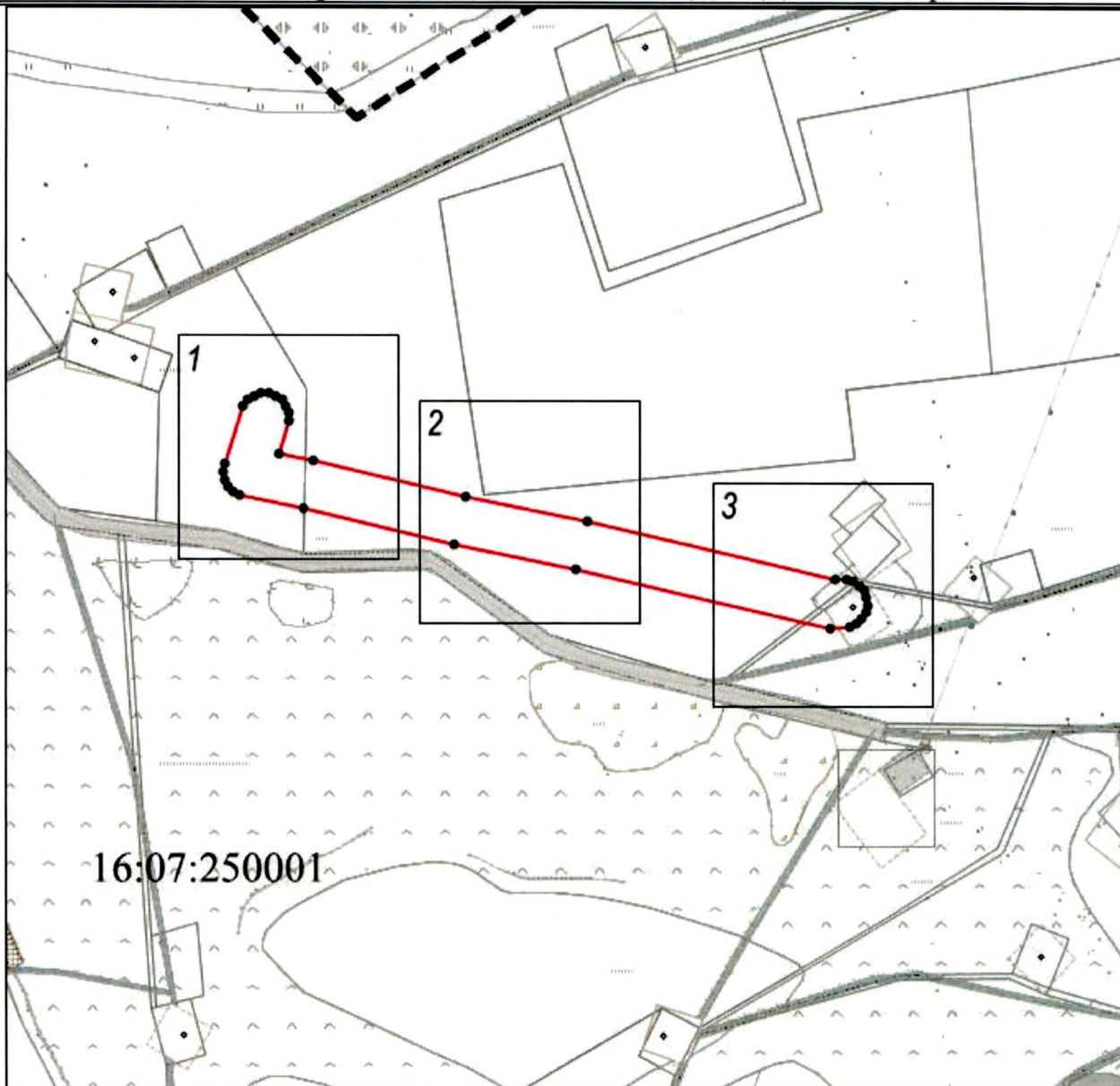
Условные обозначения:

-  - граница кадастрового квартала
-  - граница охранной зоны
-  1 - характерная точка границы охранной зоны
-  - рамка выносного листа
- 1 - номер выносного листа

Каталог координат зоны с особыми условиями использования территории  
нефтепровода от скв. 19298 до скв.11654  
ПАО «Татнефть» им. В.Д. Шашина НГДУ «Джалильнефть»

Площадь охранной зоны 4337 м <sup>2</sup>		
Обозначение характерных точек границ	Координаты в системе МСК-16,	
	X	Y
1	2	3
1	382956.37	2333120.17
2	382959.59	2333127.02
3	382969.63	2333182.37
4	382968.36	2333189.84
5	382964.91	2333196.58
6	382959.60	2333201.98
7	382952.92	2333205.54
8	382945.48	2333206.94
9	382937.96	2333206.06
10	382931.06	2333202.95
11	382925.39	2333197.93
12	382921.50	2333191.44
13	382910.71	2333136.23
14	382911.22	2333128.67
15	382913.96	2333121.62
16	382918.70	2333115.71
17	382924.98	2333111.49
18	382932.24	2333109.34
19	382939.82	2333109.46
20	382947.00	2333111.85
21	382953.14	2333116.28
1	382956.37	2333120.17

Схема расположения зоны с особыми условиями использования территории  
 Охранная зона нефтепровода от скв. 19171 до ГЗУ-50В  
 ПАО «Татнефть» им. В.Д. Шашина НГДУ «Джалильнефть»



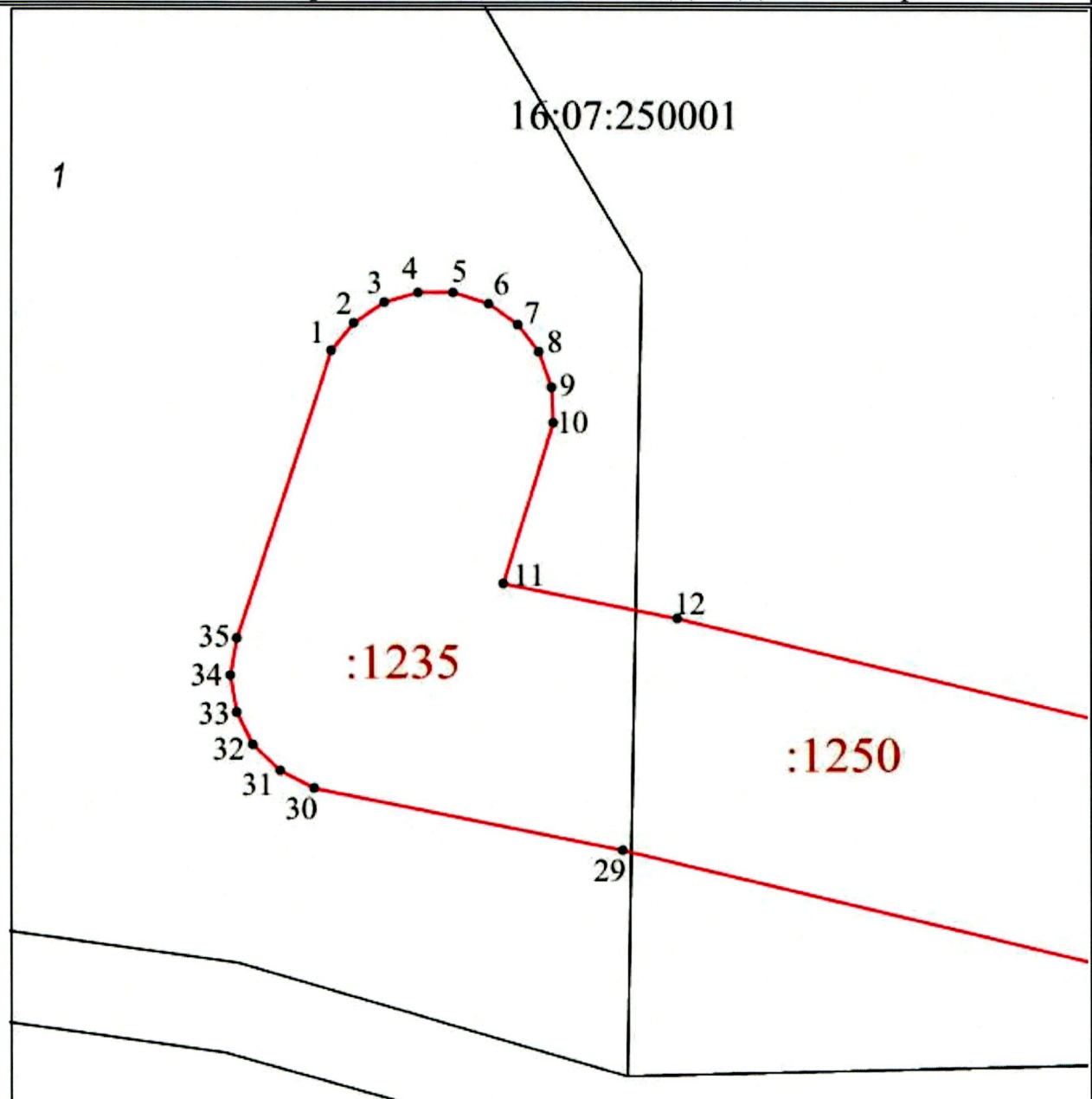
Масштаб 1 : 10000

Условные обозначения:

- — — — — - граница кадастрового квартала
- — — — — - граница охранной зоны
- 16:07:250001 - кадастровый номер квартала
- - характерная точка границы охранной зоны
- - рамка выносного листа
- 1 - номер выносного листа



Схема расположения зоны с особыми условиями использования территории  
 Охранная зона нефтепровода от скв. 19171 до ГЗУ-50В  
 ПАО «Татнефть» им. В.Д. Шашина НГДУ «Джалильнефть»



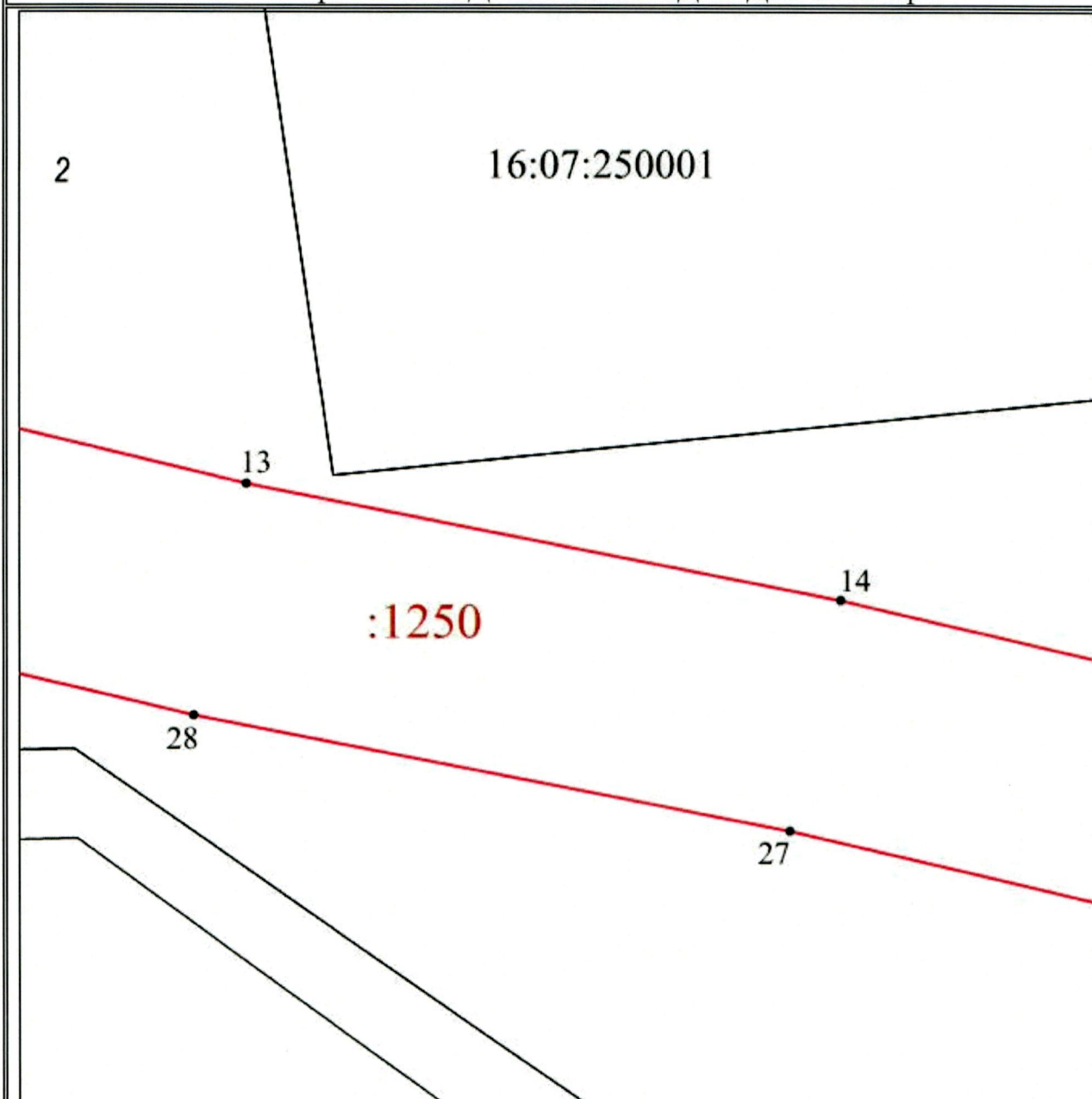
Масштаб 1 : 2000

Условные обозначения:

- - - - - граница кадастрового квартала
- граница охранной зоны
- 32 - характеристическая точка границы охранной зоны
- - рамка выносного листа
- 1 - номер выносного листа

Схема расположения зоны с особыми условиями использования территории

Охранная зона нефтепровода от скв. 19171 до ГЗУ-50В  
ПАО «Татнефть» им. В.Д. Шашина НГДУ «Джалильнефть»



Масштаб 1 : 2000

Условные обозначения:

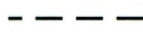



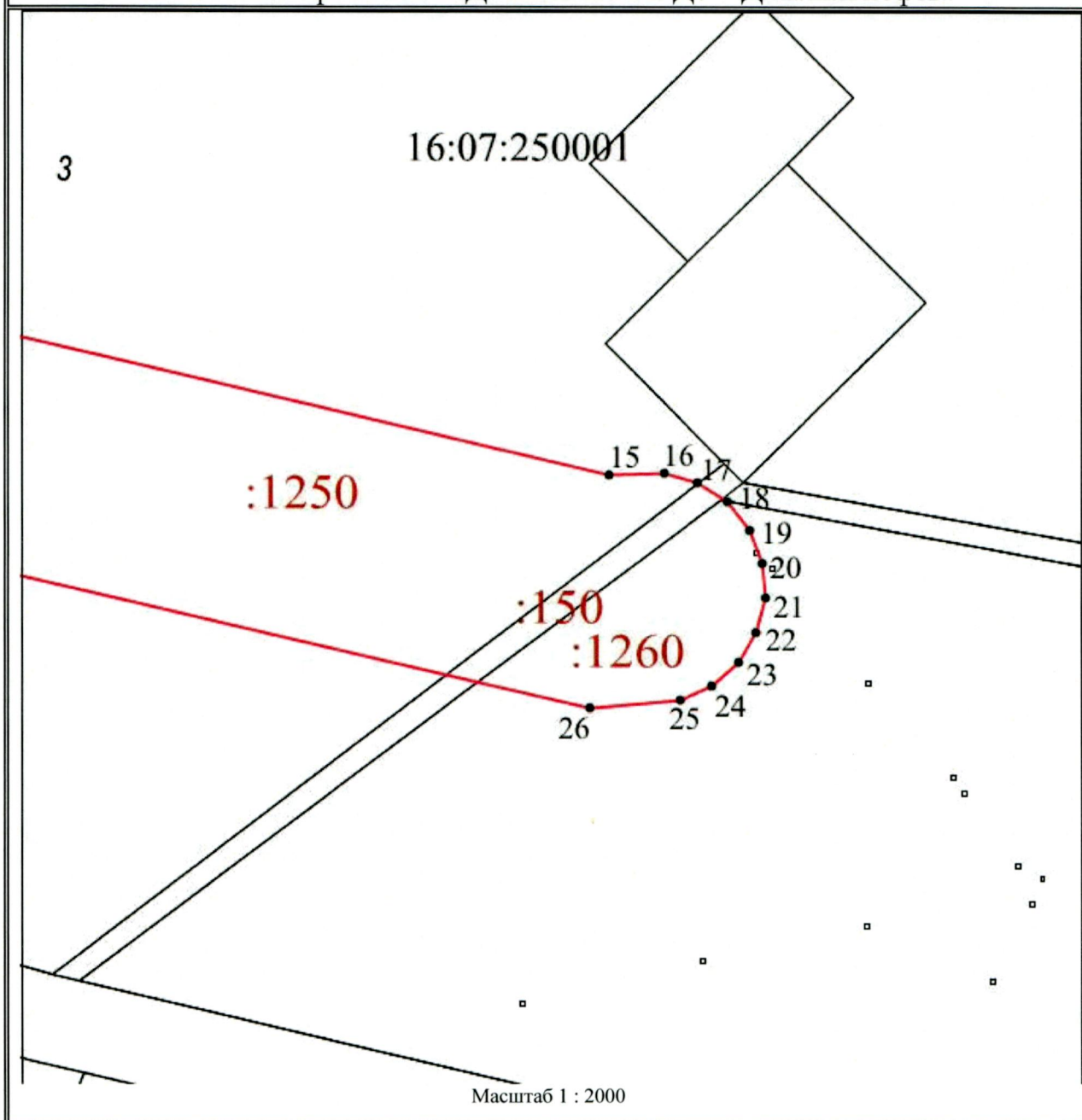
-  - граница кадастрового квартала
-  - граница охранной зоны
-  - характерная точка границы охранной зоны
-  - рамка выносного листа
- 2 - номер выносного листа

Схема расположения зоны с особыми условиями использования территории

Охранная зона нефтепровода от скв. 19171 до ГЗУ-50В  
ПАО «Татнефть» им. В.Д. Шашина НГДУ «Джалильнефть»



Условные обозначения:

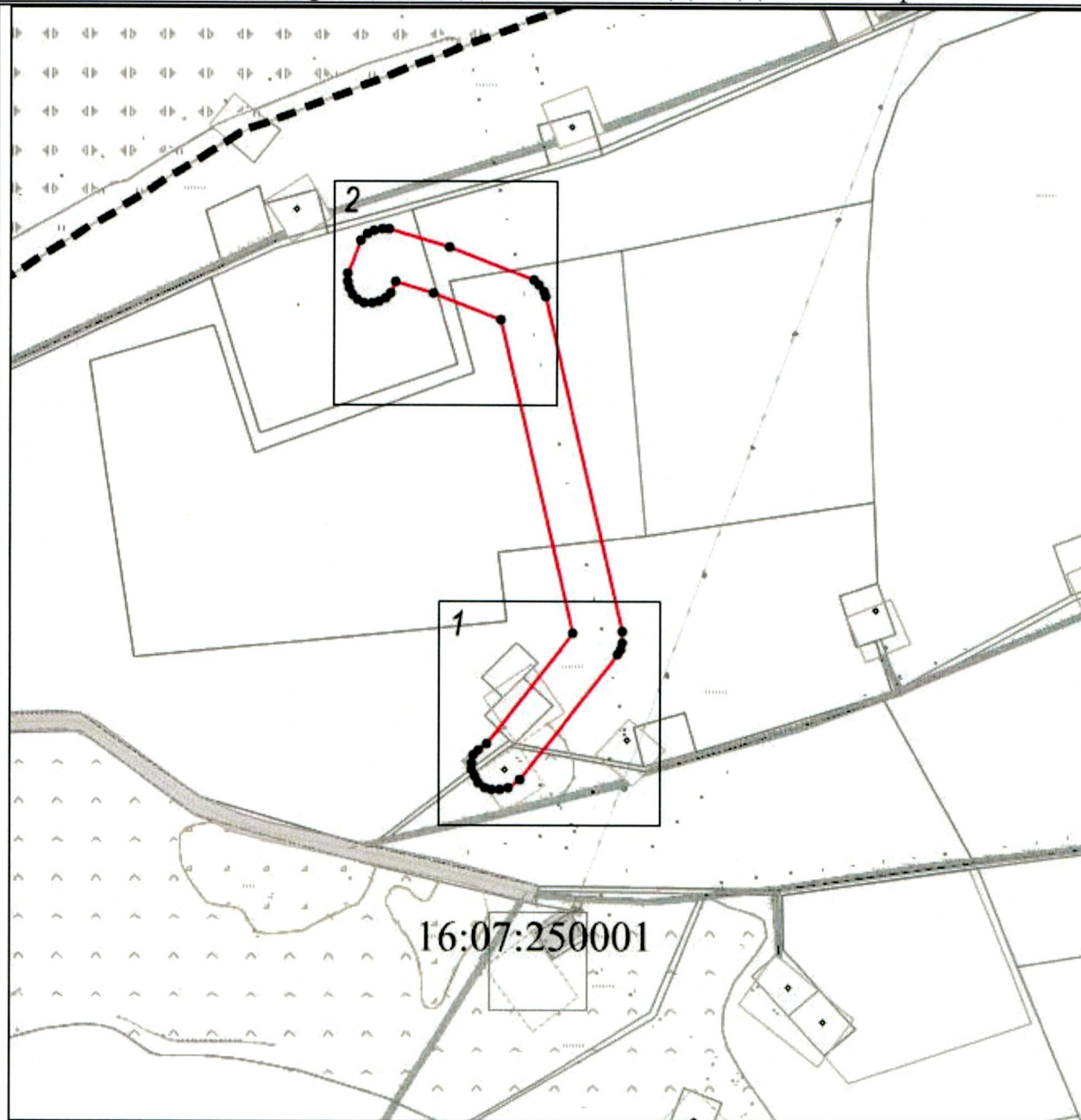
- - - - - граница кадастрового квартала
- граница охранной зоны
- 15 - характеристическая точка границы охранной зоны
- - рамка выносного листа
- 3 - номер выносного листа



Каталог координат зоны с особыми условиями использования территории  
нефтепровода от скв. 19171 до ГЗУ-50В  
ПАО «Татнефть» им. В.Д. Шашина НГДУ «Джалильнефть»

Площадь охранной зоны 36129 м <sup>2</sup>		
Обозначение характерных точек границ	Координаты в системе МСК-16,	
	X	Y
1	2	3
1	380089.10	2332591.87
2	380095.04	2332596.56
3	380099.30	2332602.82
4	380101.49	2332610.07
5	380101.41	2332617.64
6	380099.07	2332624.84
7	380094.68	2332631.01
8	380088.65	2332635.58
9	380081.52	2332638.14
10	380073.95	2332638.44
11	380039.87	2332627.90
12	380032.48	2332664.47
13	379995.07	2332821.13
14	379970.32	2332946.53
15	379910.47	2333202.11
16	379910.78	2333213.98
17	379908.64	2333221.25
18	379904.43	2333227.54
19	379898.53	2333232.28
20	379891.48	2333235.04
21	379883.93	2333235.56
22	379876.56	2333233.80
23	379870.06	2333229.91
24	379865.03	2333224.26
25	379861.92	2333217.36
26	379860.35	2333198.07
27	379921.54	2332935.56
28	379946.32	2332810.00
29	379983.74	2332653.28
30	379997.07	2332587.95
31	380000.58	2332580.91
32	380006.11	2332575.31
33	380013.11	2332571.70
34	380020.88	2332570.45
35	380028.65	2332571.67
1	380089.10	2332591.87

Схема расположения зоны с особыми условиями использования территории  
Охранная зона нефтепровода от скв. 19173Д до ГЗУ-50В  
ПАО «Татнефть» им. В.Д. Шашина НГДУ «Джалильнефть»



Масштаб 1 : 10000

Условные обозначения:





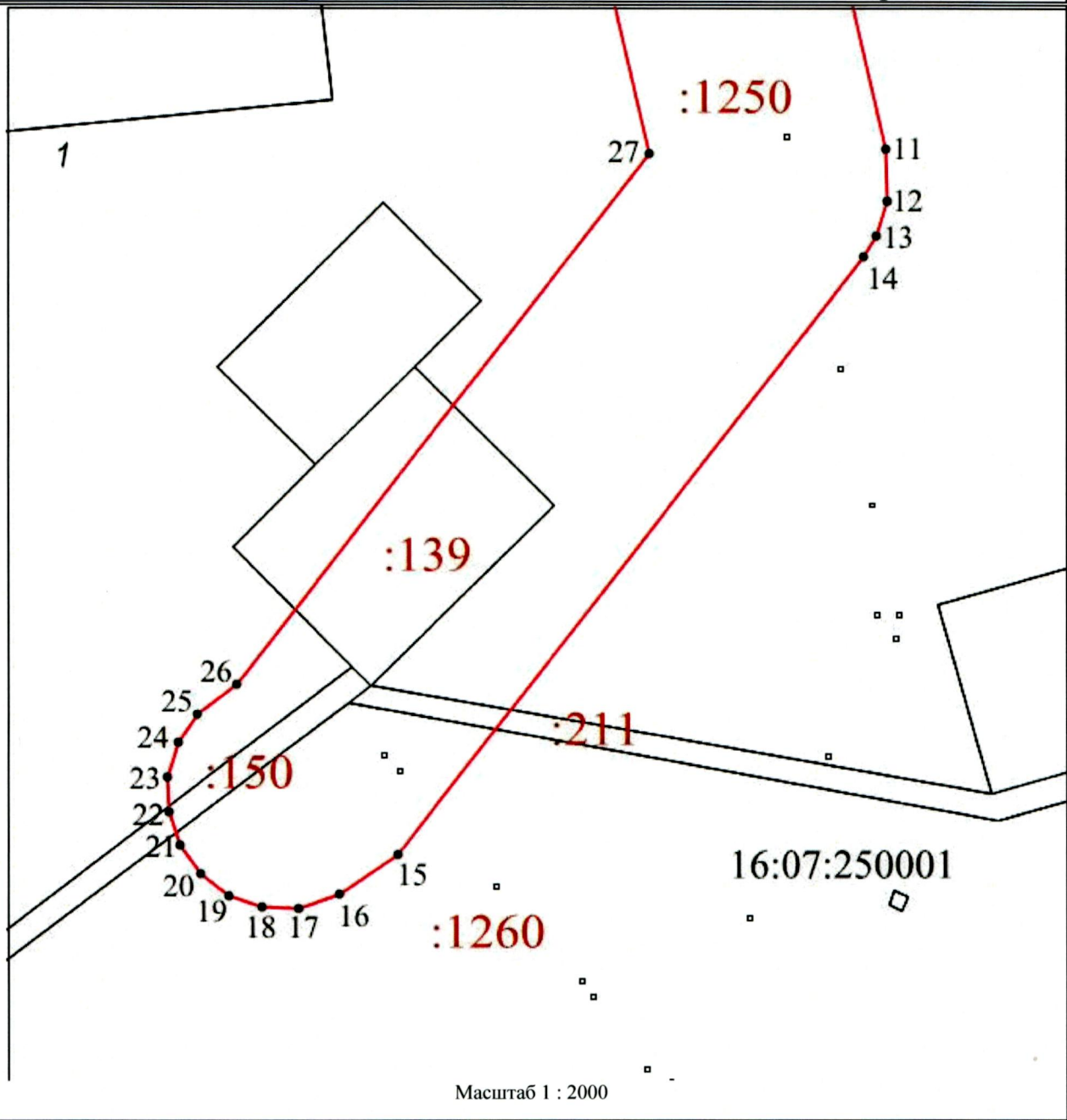
-  - граница кадастрового квартала
-  - граница охранной зоны
- 16:07:250001 - кадастровый номер квартала
-  - характерная точка границы охранной зоны
-  - рамка выносного листа
- 1 - номер выносного листа

Схема расположения зоны с особыми условиями использования территории  
 Охранная зона нефтепровода от скв. 19173Д до ГЗУ-50В  
 ПАО «Татнефть» им. В.Д. Шашина НГДУ «Джалильнефть»

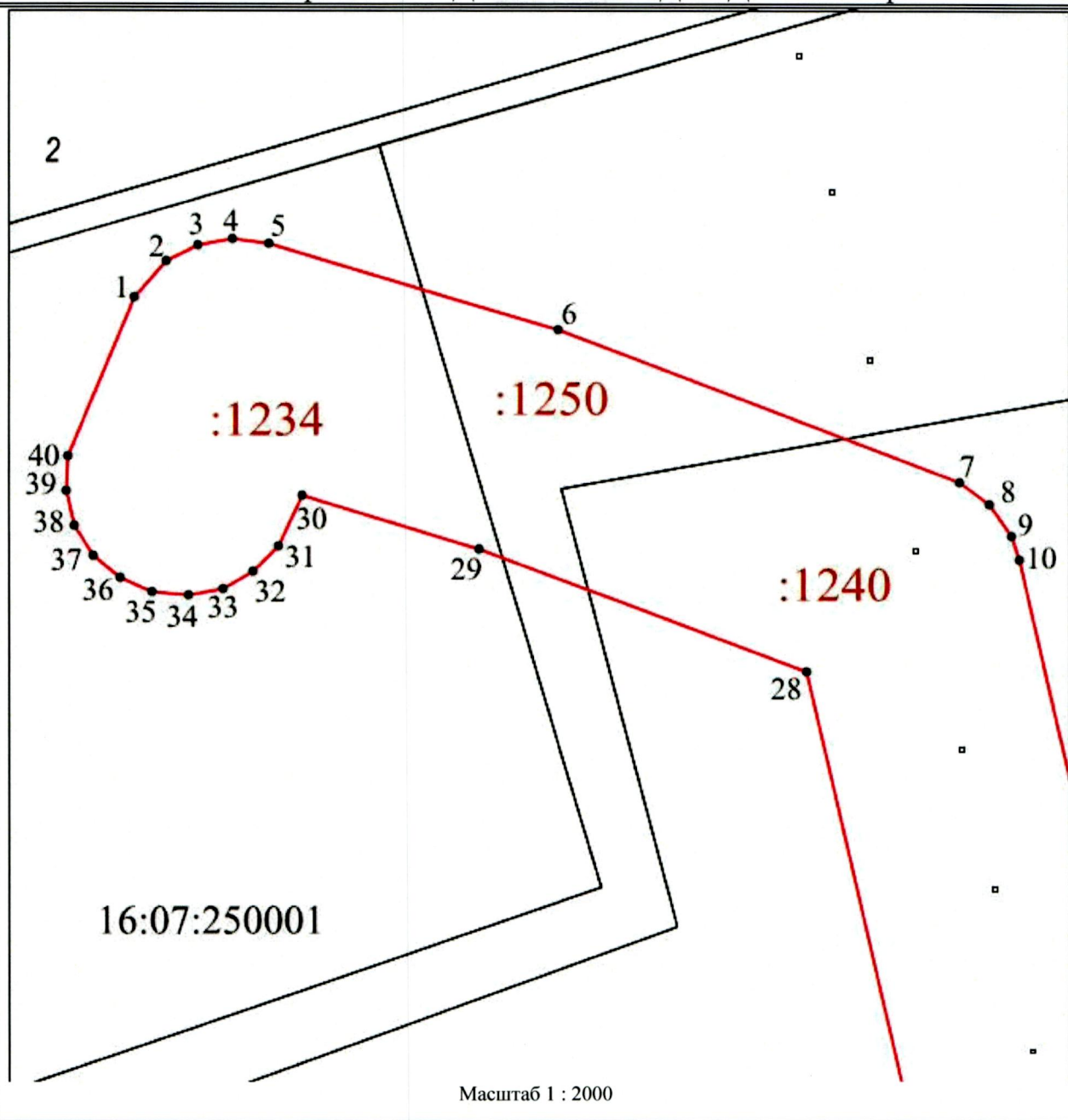


Условные обозначения:

- - - - - граница кадастрового квартала
- граница охранной зоны
- 22 - характеристическая точка границы охранной зоны
- - рамка выносного листа
- 1 - номер выносного листа



Схема расположения зоны с особыми условиями использования территории  
 Охранная зона нефтепровода от скв. 19173Д до ГЗУ-50В  
 ПАО «Татнефть» им. В.Д. Шашина НГДУ «Джалильнефть»

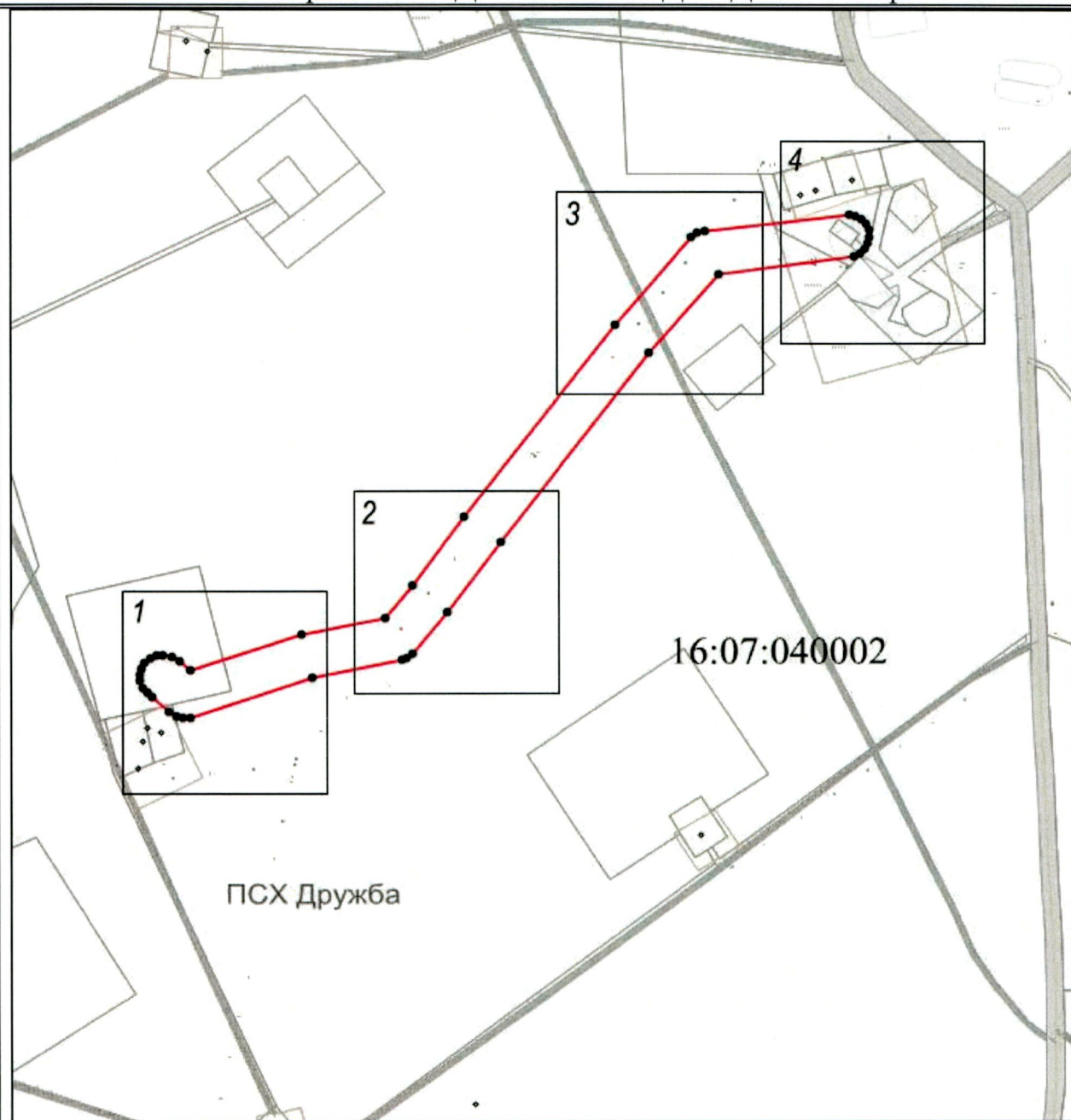


- Условные обозначения:
- - - - - граница кадастрового квартала
  - граница охранной зоны
  - 28 - характеристическая точка границы охранной зоны
  - - рамка выносного листа
  - 2 - номер выносного листа

Каталог координат зоны с особыми условиями использования территории  
нефтепровода от скв. 19173Д до ГЗУ-50В  
ПАО «Татнефть» им. В.Д. Шашина НГДУ «Джалильнефть»

Площадь охранной зоны 36908 м <sup>2</sup>		
Обозначение характерных точек границ	Координаты в системе МСК-16,	
	X	Y
1	2	3
1	380425.01	2333072.28
2	380432.78	2333079.06
3	380436.43	2333085.92
4	380437.80	2333093.57
5	380436.76	2333101.26
6	380418.16	2333163.24
7	380385.31	2333249.18
8	380380.49	2333255.72
9	380373.82	2333260.37
10	380368.69	2333262.16
11	380023.62	2333341.26
12	380012.56	2333341.53
13	380005.09	2333339.29
14	380000.66	2333336.55
15	379872.40	2333236.69
16	379863.86	2333224.26
17	379861.02	2333215.30
18	379861.22	2333207.73
19	379863.67	2333200.56
20	379868.16	2333194.47
21	379874.27	2333189.99
22	379881.43	2333187.55
23	379889.00	2333187.36
24	379896.28	2333189.45
25	379902.60	2333193.62
26	379908.88	2333202.08
27	380022.77	2333290.46
28	380344.42	2333216.46
29	380371.10	2333146.31
30	380382.47	2333108.28
31	380371.67	2333103.09
32	380366.19	2333097.87
33	380362.51	2333091.25
34	380360.99	2333083.83
35	380361.76	2333076.30
36	380364.75	2333069.34
37	380369.68	2333063.60
38	380376.11	2333059.59
39	380383.44	2333057.70
40	380391.00	2333058.08
1	380425.01	2333072.28

Схема расположения зоны с особыми условиями использования территории  
Охранная зона нефтепровода от скв. 34027Г до ГЗУ-85  
ПАО «Татнефть» им. В.Д. Шашина НГДУ «Джалильнефть»



Масштаб 1 : 10000

Условные обозначения:





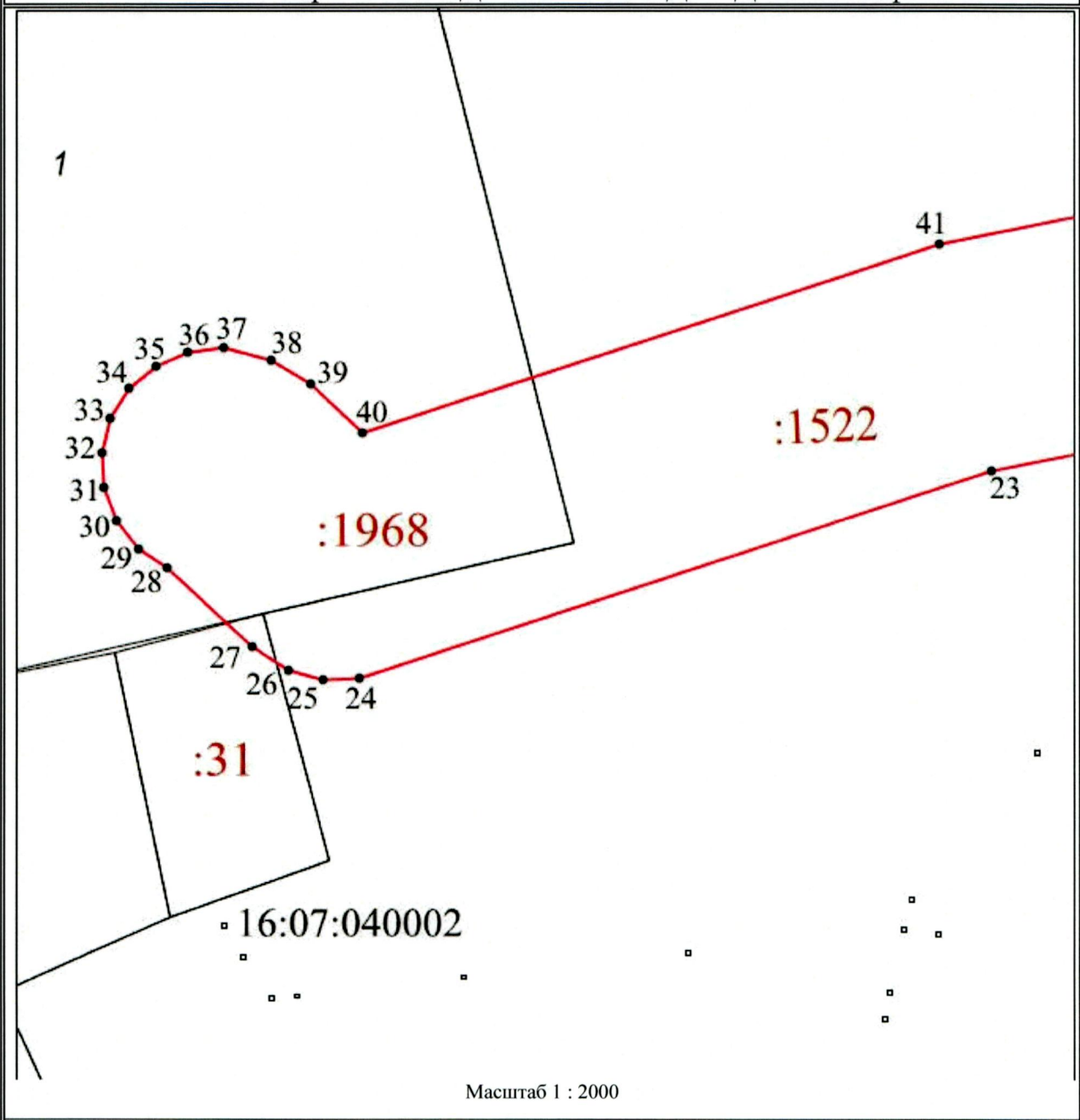
-  - граница кадастрового квартала
-  - граница охранной зоны
- 16:07:040002 - кадастровый номер квартала
-  - характерная точка границы охранной зоны
-  - рамка выносного листа
- 1 - номер выносного листа



Схема расположения зоны с особыми условиями использования территории  
 Охранная зона нефтепровода от скв. 34027Г до ГЗУ-85  
 ПАО «Татнефть» им. В.Д. Шашина НГДУ «Джалильнефть»

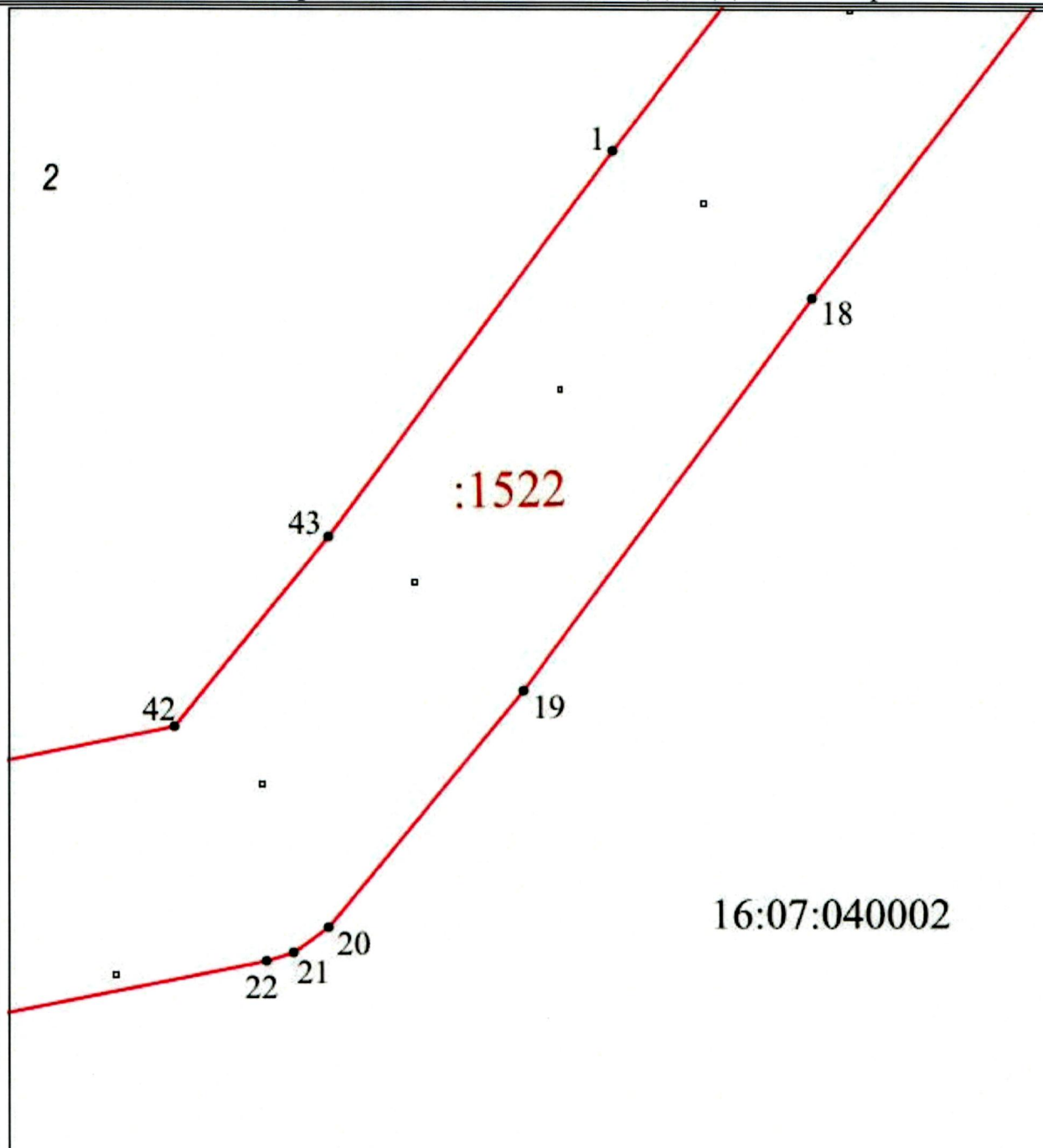


Масштаб 1 : 2000

- Условные обозначения:
- - - - - граница кадастрового квартала
  - граница охранной зоны
  - 41 - характеристическая точка границы охранной зоны
  - - рамка выносного листа
  - 1 - номер выносного листа

Схема расположения зоны с особыми условиями использования территории

Охранная зона нефтепровода от скв. 34027Г до ГЗУ-85  
ПАО «Татнефть» им. В.Д. Шашина НГДУ «Джалильнефть»



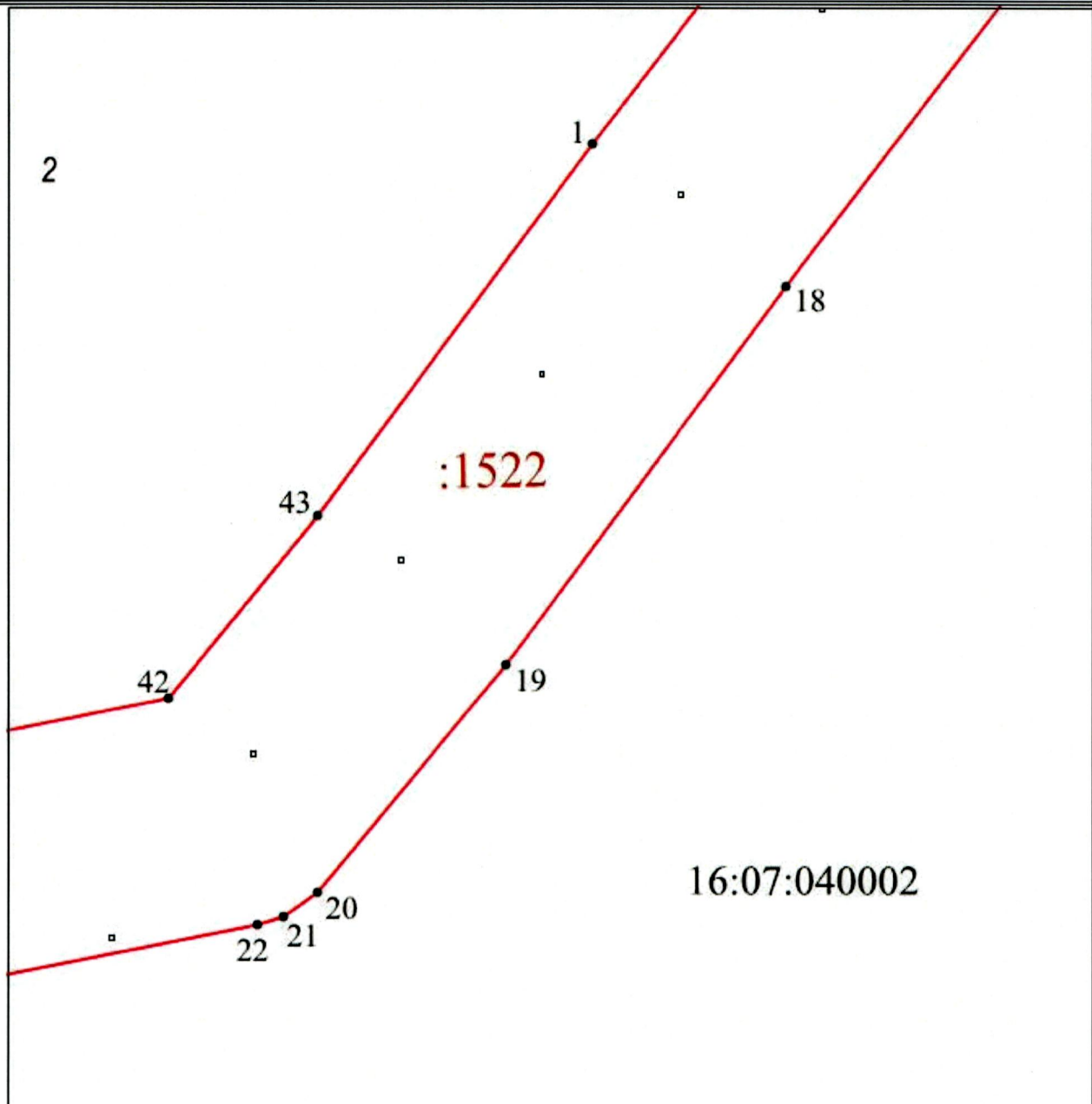
Масштаб 1 : 2000

Условные обозначения:

- - - - - граница кадастрового квартала
- граница охранной зоны
- 21 - характеристическая точка границы охранной зоны
- - рамка выносного листа
- 2 - номер выносного листа

Схема расположения зоны с особыми условиями использования территории

Охранная зона нефтепровода от скв. 34027Г до ГЗУ-85  
ПАО «Татнефть» им. В.Д. Шашина НГДУ «Джалильнефть»



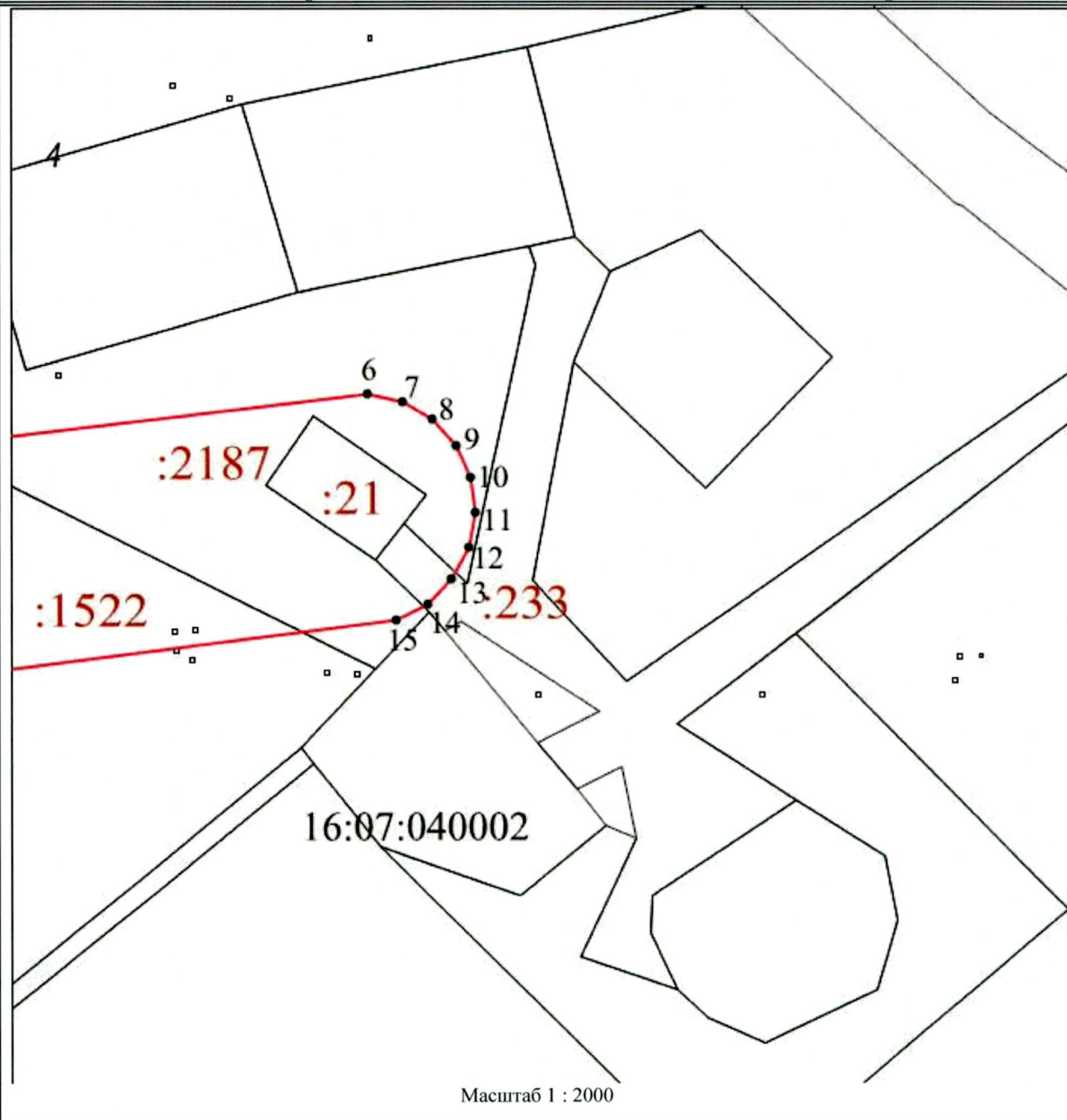
Масштаб 1 : 2000

Условные обозначения:

- - - - - граница кадастрового квартала
- граница охранной зоны
- 17 - характеристическая точка границы охранной зоны
- - рамка выносного листа
- 3 - номер выносного листа



Схема расположения зоны с особыми условиями использования территории  
 Охранная зона нефтепровода от скв. 34027Г до ГЗУ-85  
 ПАО «Татнефть» им. В.Д. Шашина НГДУ «Джалильнефть»



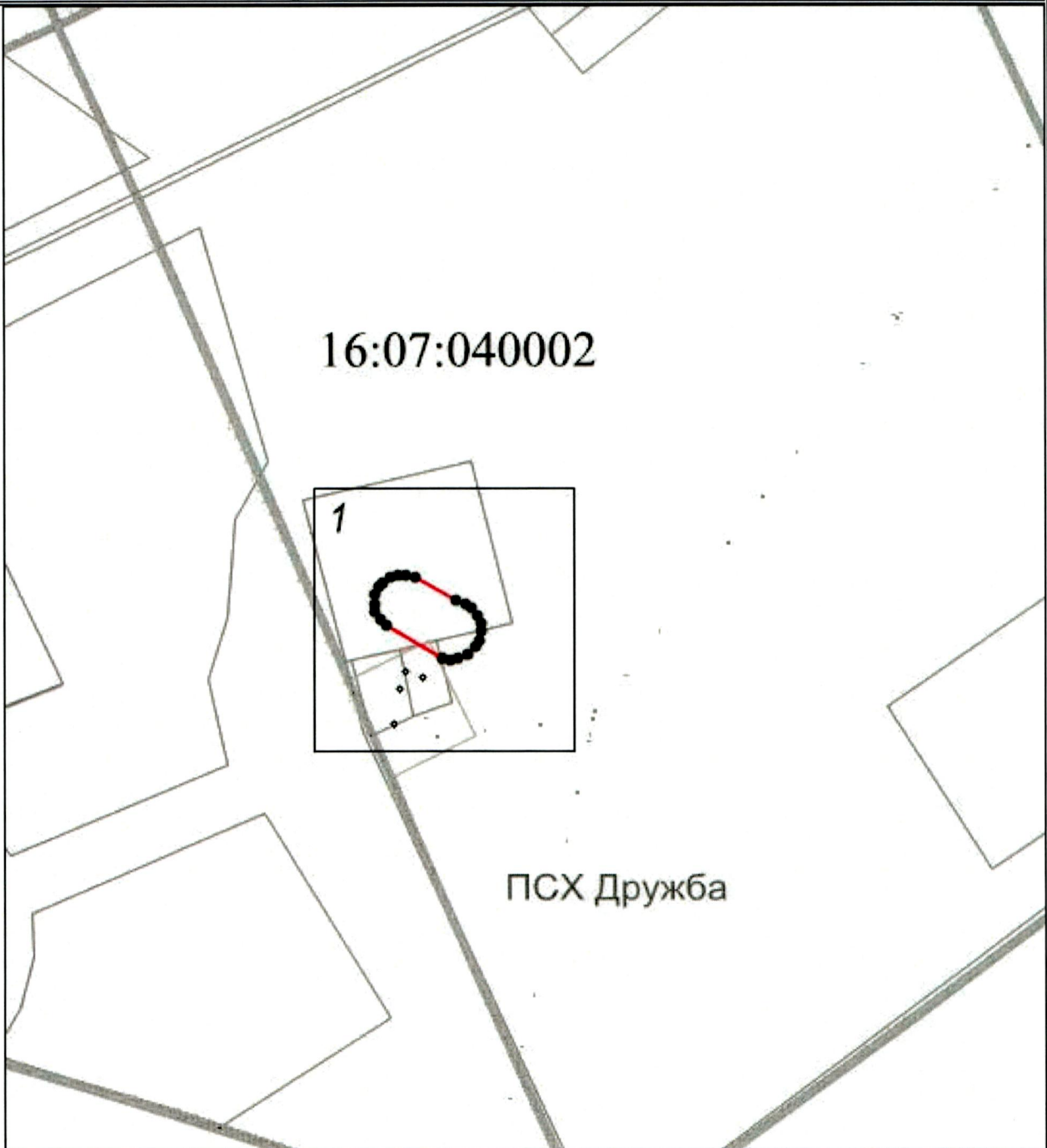
Условные обозначения:

- - - - - граница кадастрового квартала
- граница охранной зоны
- 14 - характерная точка границы охранной зоны
- - рамка выносного листа
- 4 - номер выносного листа

Каталог координат зоны с особыми условиями использования территории  
нефтепровода от скв. 34027Г до ГЗУ-85  
ПАО «Татнефть» им. В.Д. Шашина НГДУ «Джалильнефть»

Площадь охранной зоны 51436 м <sup>2</sup>		
Обозначение характерных точек границ	Координаты в системе МСК-16,	
	X	Y
1	2	3
1	393899.25	2323404.08
2	394117.82	2323570.92
3	394217.07	2323656.67
4	394221.48	2323663.17
5	394223.66	2323670.72
6	394243.05	2323831.79
7	394241.31	2323839.16
8	394237.45	2323845.67
9	394231.81	2323850.72
10	394224.92	2323853.86
11	394217.40	2323854.79
12	394209.96	2323853.43
13	394203.26	2323849.90
14	394197.92	2323844.52
15	394194.44	2323837.80
16	394175.22	2323686.43
17	394085.75	2323609.29
18	393869.47	2323444.24
19	393790.22	2323386.05
20	393742.20	2323346.85
21	393737.34	2323339.74
22	393735.57	2323334.27
23	393715.67	2323234.44
24	393670.92	2323098.57
25	393670.46	2323090.76
26	393672.44	2323083.19
27	393677.78	2323075.34
28	393694.42	2323057.25
29	393698.70	2323051.01
30	393704.66	2323046.33
31	393711.74	2323043.66
32	393719.30	2323043.22
33	393726.64	2323045.07
34	393733.10	2323049.03
35	393738.07	2323054.74
36	393741.10	2323061.68
37	393741.92	2323069.21
38	393739.37	2323079.58
39	393734.18	2323088.08
40	393723.72	2323099.34
41	393764.41	2323223.17
42	393782.84	2323315.65
43	393821.26	2323346.85
1	393899.25	2323404.08

Схема расположения зоны с особыми условиями использования территории  
Охранная зона нефтепровода от скв. 6919Д до скв.34027Г-ГЗУ-85-1  
ПАО «Татнефть» им. В.Д. Шашина НГДУ «Джалильнефть»



Масштаб 1 : 10000

Условные обозначения:

- - - - - граница кадастрового квартала
- граница охранной зоны
- 16:07:040002 - кадастровый номер квартала
- - характерная точка границы охранной зоны
- - рамка выносного листа
- 1 - номер выносного листа





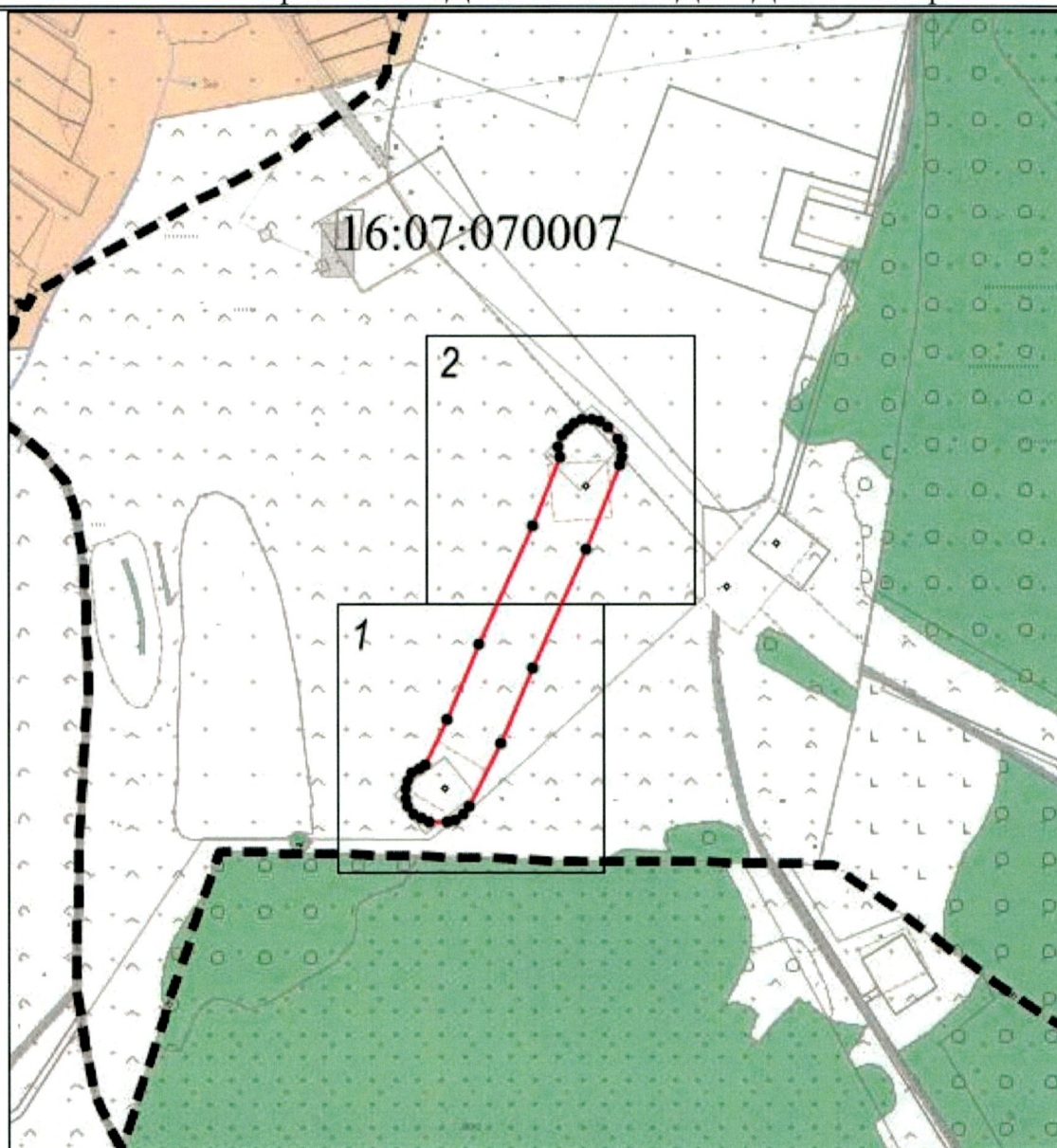
Каталог координат зоны с особыми условиями использования территории  
 нефтепровода от скв. 6919Д до скв.34027Г-ГЗУ-85-1  
 ПАО «Татнефть» им. В.Д. Шашина НГДУ «Джалильнефть»

Площадь охранной зоны 4451 м <sup>2</sup>		
Обозначение характерных точек границ	Координаты в системе МСК-16,	
	X	Y
1	2	3
1	393736.23	2323031.32
2	393740.74	2323037.40
3	393743.22	2323044.55
4	393743.46	2323052.12
5	393741.41	2323059.41
6	393720.15	2323096.30
7	393718.09	2323103.58
8	393713.94	2323109.92
9	393708.08	2323114.72
10	393701.06	2323117.55
11	393693.51	2323118.14
12	393686.13	2323116.45
13	393679.60	2323112.63
14	393673.24	2323105.13
15	393670.07	2323098.27
16	393669.09	2323090.78
17	393670.39	2323083.34
18	393698.41	2323034.40
19	393703.74	2323029.02
20	393710.43	2323025.48
21	393717.88	2323024.10
22	393725.39	2323025.02
23	393732.29	2323028.14
1	393736.23	2323031.32

Схема расположения зоны с особыми условиями использования территории

Охранная зона нефтепровода от скв. 959А до скв. 16008

ПАО «Татнефть» им. В.Д. Шашина НГДУ «Джалильнефть»



Масштаб 1 : 10000

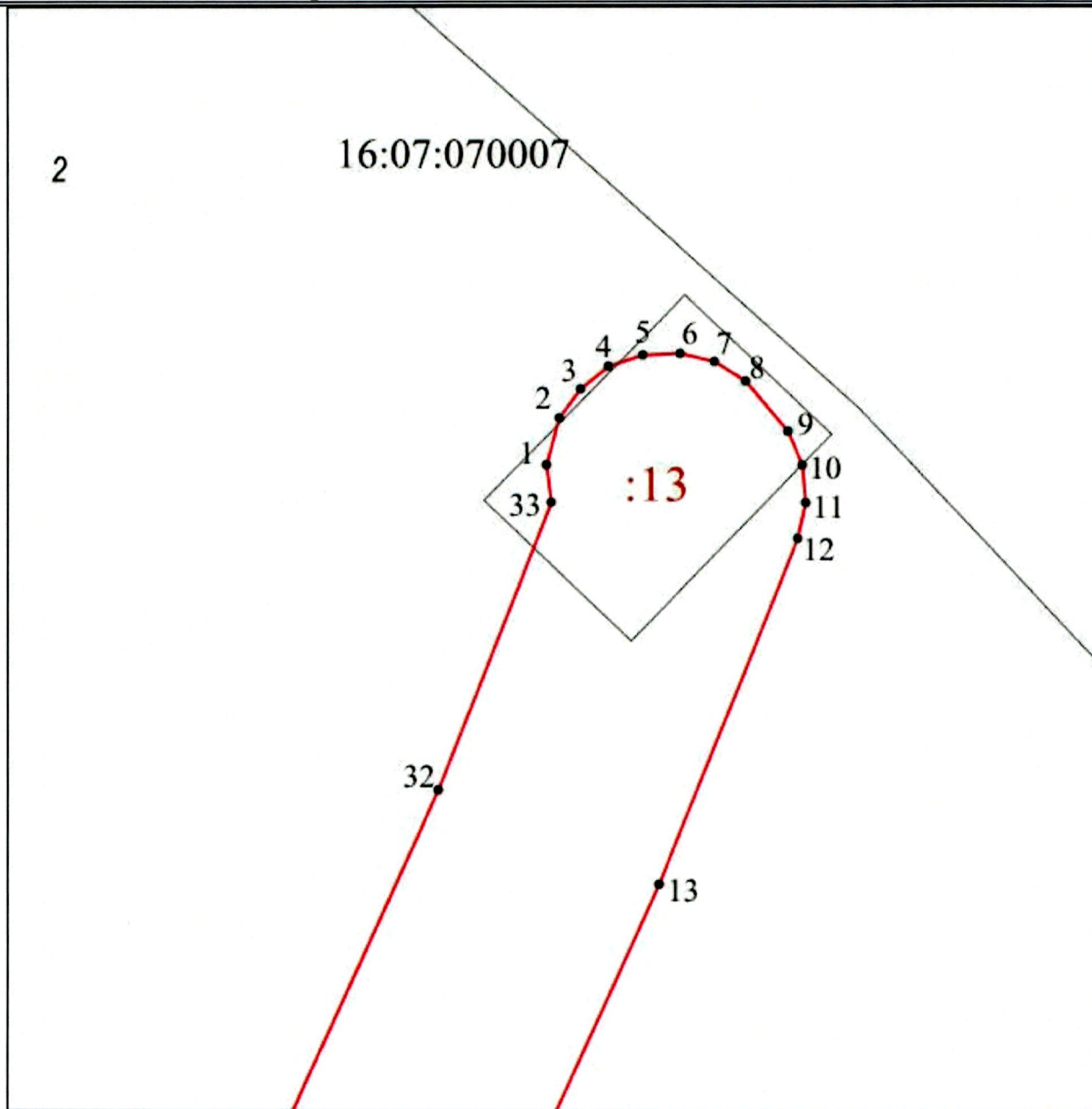
Условные обозначения:

- - граница кадастрового квартала
- - граница охранной зоны
- 16:07:070007 - кадастровый номер квартала
- - характерная точка границы охранной зоны
- - рамка выносного листа
- 1 - номер выносного листа





Схема расположения зоны с особыми условиями использования территории  
 Охранная зона нефтепровода от скв. 959А до скв. 16008  
 ПАО «Татнефть» им. В.Д. Шашина НГДУ «Джалильнефть»



Масштаб 1 : 2000

Условные обозначения:

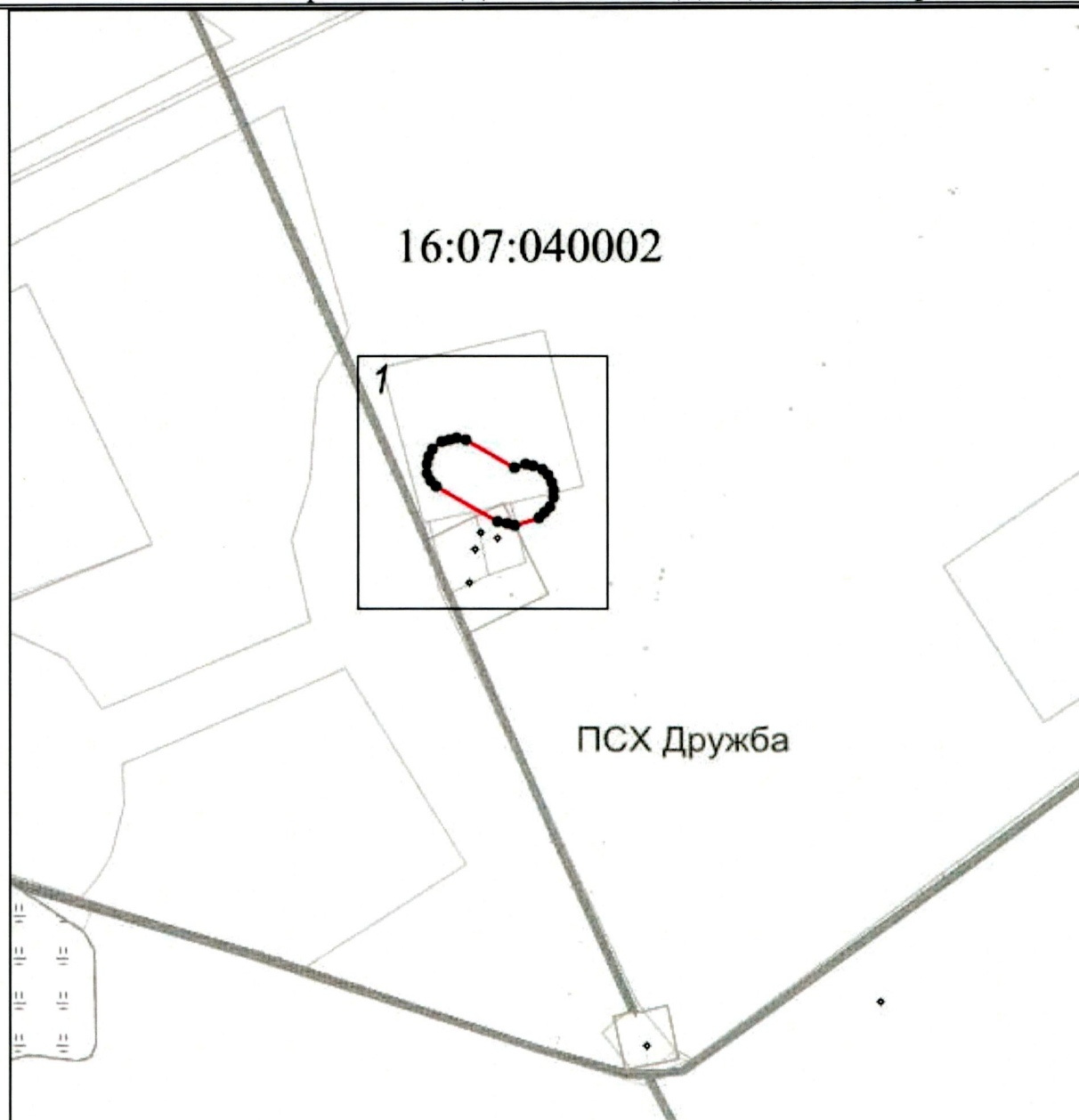
- - - - - граница кадастрового квартала
- граница охранной зоны
- 25 - характерная точка границы охранной зоны
- - рамка выносного листа
- 2 - номер выносного листа

Каталог координат зоны с особыми условиями использования территории  
нефтепровода от скв. 959А до скв. 16008  
ПАО «Татнефть» им. В.Д. Шашина НГДУ «Джалильнефть»




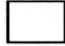
Площадь охранной зоны 18445 м <sup>2</sup>		
Обозначение характерных точек границ	Координаты в системе МСК-16,	
	X	Y
1	2	3
1	384237.41	2342613.97
2	384247.15	2342616.50
3	384253.36	2342620.83
4	384258.00	2342626.82
5	384260.62	2342633.92
6	384261.00	2342641.48
7	384259.10	2342648.81
8	384255.09	2342655.24
9	384244.54	2342663.87
10	384237.41	2342666.88
11	384229.71	2342667.56
12	384222.16	2342665.86
13	384150.03	2342637.27
14	384048.64	2342591.50
15	383984.18	2342563.73
16	383928.50	2342537.76
17	383922.31	2342532.46
18	383918.14	2342525.46
19	383916.46	2342517.48
20	383916.32	2342503.10
21	383918.63	2342495.89
22	383922.99	2342489.70
23	383929.00	2342485.10
24	383936.12	2342482.51
25	383943.68	2342482.17
26	383951.00	2342484.11
27	383957.40	2342488.15
28	383962.30	2342493.93
29	383964.87	2342499.67
30	384004.28	2342517.94
31	384068.66	2342545.68
32	384169.91	2342591.39
33	384229.88	2342614.73
1	384237.41	2342613.97



Схема расположения зоны с особыми условиями использования территории  
Охранная зона нефтепровода от скв. 21815 до скв. 34027Г-ГЗУ-85-1  
ПАО «Татнефть» им. В.Д. Шашина НГДУ «Джалильнефть»



Условные обозначения:

-  - граница кадастрового квартала
-  - граница охранной зоны
- 16:07:040002 - кадастровый номер квартала
-  - характерная точка границы охранной зоны
-  - рамка выносного листа
- 1 - номер выносного листа



Каталог координат зоны с особыми условиями использования территории  
нефтепровода от скв. 21815 до скв. 34027Г-ГЗУ-85-1  
ПАО «Татнефть» им. В.Д. Шашина НГДУ «Джалильнефть»

Площадь охранной зоны 5578 м <sup>2</sup>		
Обозначение характерных точек границ	Координаты в системе МСК-16,	
	X	Y
1	2	3
1	393734.65	2323007.88
2	393741.21	2323015.52
3	393743.84	2323022.62
4	393744.22	2323030.18
5	393742.32	2323037.51
6	393717.86	2323081.85
7	393720.33	2323092.44
8	393719.41	2323099.96
9	393716.29	2323106.85
10	393711.24	2323112.50
11	393704.74	2323116.38
12	393697.37	2323118.13
13	393689.82	2323117.59
14	393682.78	2323114.82
15	393676.88	2323110.07
16	393672.68	2323103.77
17	393665.76	2323082.60
18	393666.02	2323074.75
19	393668.71	2323067.37
20	393700.38	2323011.37
21	393706.13	2323006.43
22	393713.08	2323003.45
23	393720.62	2323002.68
24	393728.03	2323004.21
1	393734.65	2323007.88

Заместитель руководителя  
исполнительного комитета района  
по строительству



А.А. Мухаметзянов