



КАРАР
19.05.2017

Зеленодольск
шәһәре

КАРАР
№ 183

Татарстан Республикасы Зеленодольск муниципаль районының «Карамалы Тау шәһәр тибындагы поселогы» һәм «Зеленодольск шәһәре» муниципаль берәмлекләре чикләрен үзгәртү буенча инициативаны тәкъдим итү турында

2003 елның 6 октябрәндә «Россия Федерациясендә жирле үзидарәне оештыруның гомуми принциплары турында» 131-ФЗ номерлы Федераль законның 12 статьясы нигезендә Зеленодольск муниципаль районы Советы **карап кылды:**

1. «Карамалы Тау шәһәр тибындагы поселогы» һәм «Зеленодольск шәһәре» муниципаль берәмлекләре чикләрен үзгәртү, алар составына керүче торак пунктларны башка жирлекләр территорияләренә кертү һәм аларның чикләрен әлегә карарга кушымта нигезендә билгеләү инициативасы белән чыгарга.

2. Әлегә карарның 1 пункттында күрсәтелгән Зеленодольск муниципаль районы жирлекләренәң жирле үзидарә органнарына законда билгеләнгән тәртиптә тиешле муниципаль берәмлекләренәң чикләрен үзгәртү турында халык фикерен ачыклауны тәкъдим итәргә.

3. Зеленодольск муниципаль районы Башкарма комитетына, «Зеленодольск муниципаль районының Архитектура һәм шәһәр төзелеш сәясәте идарәсе» муниципаль бюджет учреждениесенә Зеленодольск муниципаль районы жирлекләренәң жирле үзидарә органнарына әлегә карарның 2 пункттында күрсәтелгән чараларны эзерләүдә һәм үткәрүдә ярдәм күрсәтергә.

4. Әлегә карарны Интернет челтәренәң Татарстан Республикасы хокукый мәгълүматының рәсми порталында (<http://pravo.tatarstan.ru>) һәм Татарстан Республикасы муниципаль берәмлекләре порталы составында Зеленодольск муниципаль районы сайтында (<http://zelenodolsk.tatarstan.ru>) урнаштырырга.

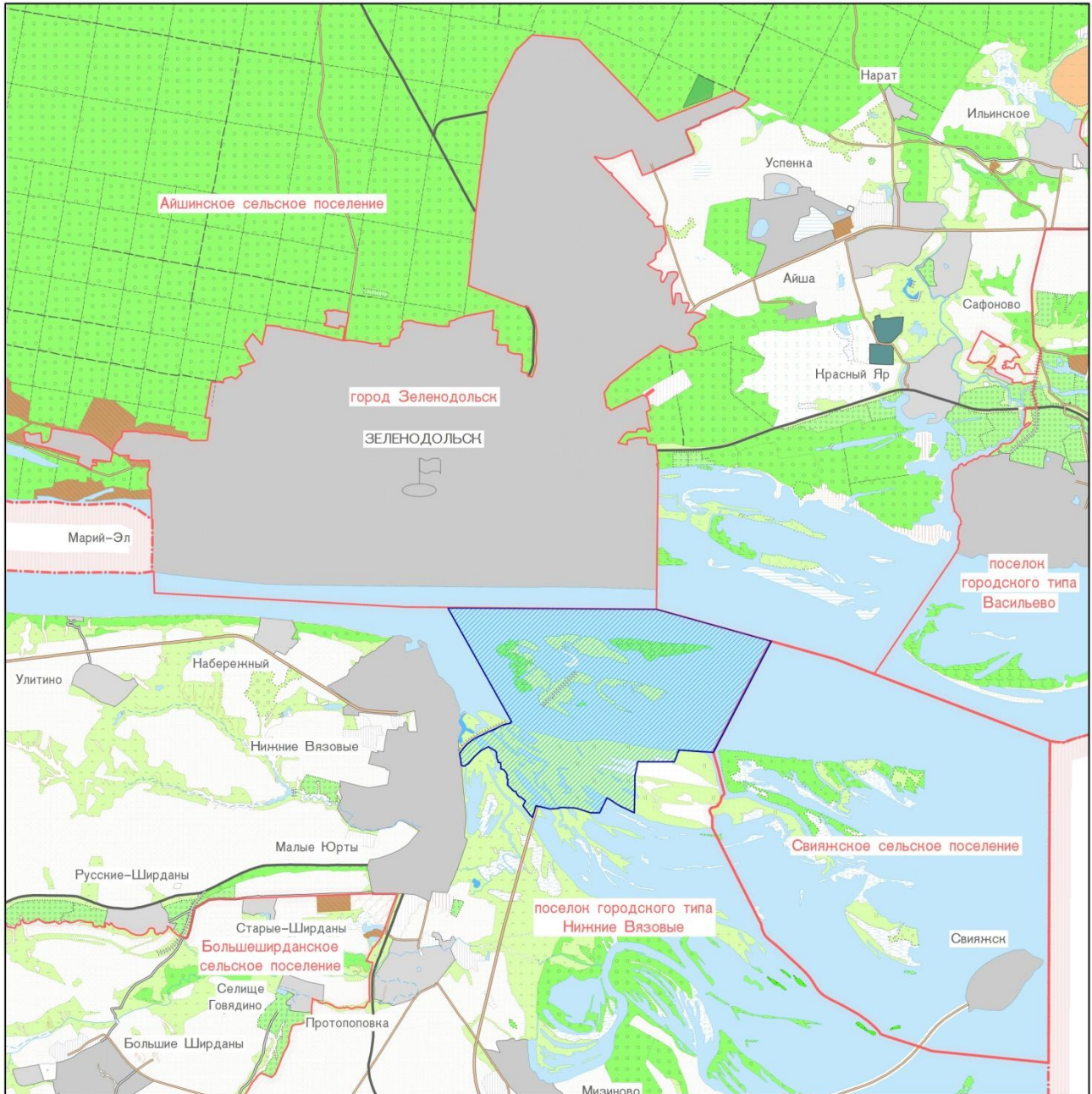
5. Әлеге қарарның үтәлешен контрольдә тортны Зеленодольск муниципаль районы Советының законлылық, хоқук тәртібе, регламент һәм депутат этикасы буенча даими комиссиясенә йөкләргә.

6. Әлеге қарар рәсми басылып чыққаннан соң үз көченә керә.

**Зеленодольск муниципаль
районы Башлығы,
Совет рәисе**

А.В.Тыгин

Зеленодольск муниципаль
районы Советының 2017
елның 19 маендагы 183
номерлы карарына кушымта



Масштаб 1 : 40 000

Условные обозначения:

- - существующие границы муниципальных образований
- - проектные границы муниципальных образований
- территория муниципального образования "поселок городского типа Нижние Вязовые", включаемая в состав муниципального образования "город Зеленодольск" Зеленодольского муниципального района (959 га)