

Татарстан Республикасы
Арча муниципаль районының
Арча шәһәр муниципаль берәмлеге
Арча шәһәр
башкарма комитеты
422000, Арча ш., Совет мәйданы, 27
тел. 3-15-25, 3-12-35

Татарстан Республикасы
Арча муниципаль районының
Арча шәһәр муниципаль берәмлеге
Арча шәһәр
башкарма комитеты
422000, Арча ш., Совет мәйданы, 27
тел. 3-15-25, 3-12-35

Карар

03 февраль 2017 ел

№ 10

**Татарстан Республикасы Арча муниципаль районы
«Арча шәһәре» муниципаль берәмлеге территориясендә
муниципаль торак контролен гамәлгә ашыру
буенча административ регламентка
үзгәрешләр кертү турында**

"Дәүләт һәм муниципаль хезмәтләр күрсәтүне оештыру турында" 2010 елның 27 июлендәге 210-ФЗ номерлы Федераль закон, "Дәүләт контролен (күзәтчелеген) һәм муниципаль контрольне гамәлгә ашырганда юридик затларның һәм шәхси эшқуарларның хокукларын яклау турында" 2008 елның 26 декабрдәге 294-ФЗ номерлы Федераль закон, 2016 елның 3 июлендәге 277-ФЗ номерлы Федераль закон нигезендә Арча шәһәре башкарма комитеты карар бирә:

1. Арча шәһәре башкарма комитетының 2014 елның 27 мартындагы 41 номерлы карары (138 номерлы карар редакциясендә) белән расланган Татарстан Республикасы Арча муниципаль районы «Арча шәһәре» муниципаль берәмлеге территориясендә муниципаль торак контролен гамәлгә ашыру буенча административ регламентка үзгәрешләр кертүгә һәм кушымталар нигезендә яңа редакциядә расларга.

2. Әлеге карарны Татарстан Республикасы хокукый мәгълүматының рәсми порталында урнаштыру юлы белән бастырып чыгарырга (<http://pravo.tatarstan.ru>).

3. Әлеге карарны Татарстан Республикасы Арча муниципаль районының рәсми сайтында (<http://arsk.tatarstan.ru>) «Район жирлекләре» бүлегендә урнаштырырга.

4. Әлеге карарның үтәлешен тикшереп торуны үз өстемә алам.

Арча шәһәре башкарма
комитеты житәкчесе



Р.Ф. Касыймов

Татарстан Республикасы Арча муниципаль районы «Арча шәһәре» муниципаль берәмлеге территориясендә муниципаль торак контролен гамәлгә ашыру буенча административ регламент

1. Гомуми нигезләмәләр

1.1. Татарстан Республикасы Арча муниципаль районы «Арча шәһәре» муниципаль берәмлеге территориясендә муниципаль торак контролен гамәлгә ашыру буенча административ регламент (алга таба - административ регламент) «Россия Федерациясендә жирле үзидарә оештыруның гомуми принциплары турында» 2003 елның 06 октябрәндәге 131-ФЗ номерлы Федераль закон, «Дәүләт контролен (күзәтчелеген) һәм муниципаль контрольне гамәлгә ашырганда юридик затларның һәм индивидуаль эшқуарларның хокукларын яклау турында» 2008 елның 26 декабрәндәге 294-ФЗ номерлы Федераль закон, Россия Федерациясе Торак кодексының 20 статьясы, «Гражданның торак хокукларын яклауны тәмин итү турында» 2011 елның 10 октябрәндәге 72-ТРЗ номерлы Татарстан Республикасы Законы, «Арча шәһәре» муниципаль берәмлеге уставы, Арча шәһәре Советының 2013 елның 04 апреләндәге 69 номерлы карары нигезендә эшләнгән.

1.2. Административ регламент «Арча шәһәре» муниципаль берәмлеге территориясендә муниципаль торак контролен гамәлгә ашыру тәртибен, шул исәптән «Арча шәһәре» муниципаль берәмлеге территориясендә муниципаль торак фондына карата билгеләнгән мәжбүри таләпләрнең, Татарстан Республикасы законнарының, муниципаль хокукый актларның үтәлешен тикшерүне оештыру һәм үткәрү тәртибен, «Арча шәһәре» муниципаль берәмлеге территориясендә муниципаль торак күзәтчелеген гамәлгә ашыруга вәкаләтле органнарның, муниципаль торак контролен гамәлгә ашыру тәртибен, «Арча шәһәре» муниципаль берәмлеге территориясендә муниципаль торак контролен гамәлгә ашыруга вәкаләтле вазыйфай затларның хокукларын һәм бурычларын, шулай ук «Арча шәһәре» муниципаль берәмлеге территориясендә юридик затларның, индивидуаль эшқуарларның һәм индивидуаль эшқуарларның хокукларын һәм бурычларын тикшерүләп оештырганда һәм үткәргәндә тикшерү тәртибен билгели.

1.3. Муниципаль торак контроле - муниципаль берәмлек территориясендә юридик затлар, индивидуаль эшқуарлар тарафыннан муниципаль хокукый актларда билгеләнгән таләпләрнең үтәлешен тикшерүләп, шулай ук федераль законнарда, Россия Федерациясе субъектлары законнарында билгеләнгән таләпләр, контрольнең тиешле төрләре жирле әһәмияттәге мәсьәләләргә караган очрақларда, шулай ук күрсәтелгән таләпләрне бозуларны профилактикалау чараларын оештыруга һәм уздыруга федераль законнар нигезендә вәкаләтле жирле үзидарә органнары эшчәнлеге. Муниципаль торак контролен оештыру һәм гамәлгә ашыру тәртибе муниципаль хокукый актлар йә Россия Федерациясе субъекты законы һәм аның нигезендә кабул ителгән муниципаль хокукый актлар белән билгеләнә.

1.4. «Арча шәһәре» муниципаль берәмлеге территориясендә муниципаль торак контролен гамәлгә ашыручы вәкаләтле орган - Арча шәһәре башкарма комитеты (алга таба - муниципаль торак контроле органы). Муниципаль торак инспекторлары булган «Арча шәһәре» муниципаль берәмлеге территориясендә муниципаль торак контроле органының вазыйфай затлары исемлеге Арча шәһәре башкарма комитеты житәкчесе карары белән раслана.

1.5. «Арча шәһәре» муниципаль берәмлеге территориясендә муниципаль торак контролен гамәлгә ашыру эшчәнлеген финанслау һәм аны матди-техник тәмин итү «Арча шәһәре» муниципаль берәмлеге бюджеты акчалары исәбеннән гамәлгә ашырыла.

2.

«Арча шәһәре» муниципаль берәмлеге территориясендә муниципаль торак контроленең максаты

2.1. «Арча шәһәре» муниципаль берәмлеге территориясендә муниципаль торак контроленең максаты Россия Федерациясе законнары нигезендә билгеләнгән юридик затлар, индивидуаль эшкуарлар һәм гражданнар тарафыннан муниципаль торак фондыннан файдалануга һәм сакланышына, милек рәвешләренә бәйсез рәвештә, шул исәптән торак биналардан файдалануга һәм аларны тотуга, алардан файдалануга һәм аларны тотуга, күпфатирлы йортлардагы урыннар милекчеләренең гомуми мөлкәтен файдалануга һәм карап тотуга, алардан файдалануга һәм карап тотуга, хезмәтләр күрсәтүче һәм (яисә) күпфатирлы йортлардагы гомуми мөлкәтне карап тоту һәм ремонтлау эшләрен башкаручы юридик затлар, индивидуаль эшкуарлар булдыруга һәм аларның эшчәнлеген башкаруга, күпфатирлы йортлардагы коммуналь хезмәтләр күрсәтүгә һәм (яисә) файдаланучыларга коммуналь хезмәтләр күрсәтүгә һәм алардан файдаланучыларга коммуналь хезмәтләр күрсәтүгә, торак йортлардагы торак йортлардагы торак йортлардагы торак урыннарында һәм алардан файдаланучыларга һәм аларга энергетика нәтижәләгә таләпләрен бирүгә, күрсәтелгән затлар тарафыннан ачыкланган урыннар милекчеләренең гомуми мөлкәтен сатуга һәм карап тотуга карата таләпләрне, алардан файдалануга һәм карап тотуга, алардан файдалануга һәм аларны тотуга, алардан файдалануга һәм карап тотуга карата таләпләрне тикшереп торуны, күрсәтелгән затлар тарафыннан ачыкланган һәм аларны профилактикалау, күрсәтелгән затлар тарафыннан ачыкланган һәм тоту, муниципаль берәмлек органнары тарафыннан ачыкланган һәм аларның эшчәнлеген фаразлау буенча мәжбүри үтәүгә карата таләпләрне тикшереп тору, шулай ук дәүләт контрольдә тоту, муниципаль берәмлек органнары тарафыннан үз территорияләрендә каралган чараларны үтәүгә карата таләпләрне, шәхси эшмәкәрләрнең үтәлүенә карата таләпләрне, гражданнарның гражданнарның хокукларын бозуларны, аларның милекчеләрен фаразлау һәм (яки) үтәләрән фаразлау һәм (яисә) тикшерүгә карата таләпләрне, күрсәтелгән органнар

3. «Арча шәһәре» муниципаль берәмлеге территориясендә муниципаль торак контроле органнары вәкаләтләре

3.1. «Арча шәһәре» муниципаль берәмлеге территориясендә муниципаль торак контроле органнары вәкаләтләренә керә:

3.1.1. «Арча шәһәре» муниципаль берәмлеге территориясендә муниципаль торак контролен оештыру һәм гамәлгә ашыру;

«Арча шәһәре» муниципаль берәмлеге территориясендә муниципаль торак контролен гамәлгә ашырганда тикшерүләр уздыруның административ регламентын эшләү һәм кабул итү;

3.1.3. мәжбүри таләпләрне бозуларны туктату турында, ачыкланган хокук бозуларны бетерү турында, мәжбүри таләпләрнең үтәлешен тәмин итү һәм аларның үтәлешен тикшереп тору чараларын уздыру турында күрсәтмәләр биру;

3.1.4. Билгеләнгән тәртиптә карау, Татарстан Республикасы дәүләт торак күзәтчелеге органы компетенциясе нигезендә административ җаваплылыкка тарту өчен документларны һәм материалларны дәүләт торак күзәтчелеге органына эзерләү һәм тапшыру;

3.1.5. Мәжбүри таләпләрне бозуга бәйле документларны һәм материалларны жинаять эшләрен кузгату турындагы мәсьәләне хәл итү өчен эзерләү һәм вәкаләтле органнарга тапшыру;

3.1.6. федераль законнарда һәм башка норматив хокукый актларда каралган башка вәкаләтләргә гамәлгә ашыру.

4. «Арча шәһәре» муниципаль берәмлеге территориясендә муниципаль торак контролен гамәлгә ашыручы вәкаләтле органның хокуклары

4.1. «Арча шәһәре» муниципаль берәмлеге территориясендә муниципаль торак контролен гамәлгә ашыручы вәкаләтле орган Россия Федерациясе законнарында билгеләнгән тәртиптә түбәндәгеләргә хокуклы:

4.1.1. дәүләт хакимияте органнарыннан, жирле үзидарә органнарыннан, юридик затлардан, индивидуаль эшкуарлардан һәм граждандардан муниципаль торак фонды өлкәсендәгә мәжбүри таләпләрнең үтәлешен тикшерү өчен кирәкле мәгълүматны һәм документларны соратып алырга һәм алырга;

4.1.2. муниципаль торак контроле органы житәкчесенең хезмәт таныклығын һәм күрсәтмәләренең күчermәләрен күрсәтеп, территориягә һәм анда урнашкан күпфатирлы йортларга, социаль файдаланудагы йортларга, күпфатирлы йортлардагы гомуми файдаланудагы йортларга бару; күпфатирлы йорттагы биналарның милекчеләре ризалыгы белән торак биналарга бару һәм аларны тикшерү үткәру; контрольлек итү буенча тикшеренүләр, сынаулар, тикшерүләр, экспертизалар һәм башка чаралар үткәругә, яллаучыларның мондый йортларда торак урыннарын яллаучыларга һәм яллаучыларга социаль таләпләрнең үтәлешен, социаль файдаланудагы торак фондының торак урыннарын наем шартнамәләрен төзү һәм үтәүгә, торак урыннарын наем шартнамәләрен һәм торак урыннарын наем шартнамәләрен үтәү, статьяның 2 өлеше нигезендә каралган затларның үтәлешен тикшерергә 91.18 Россия Федерациясе Торак кодексы, белешмәләрне раслаучы документларны тапшыруга таләпләр, торак милекчеләре ширкәтенең, торак, торак - төзелеш яки башка махсулаштырылган кулланучылар кооперативының уставына кертелгән Уставының Россия Федерациясе законнары таләпләренә туры килүен тикшерергә; күпфатирлы йортта бина милекчеләренең гаризалары буенча күпфатирлы йортта бина милекчеләренең гомуми жыелышы тарафыннан торак милекчеләре ширкәтен төзү турындагы карарны кабул итүнең хокукылылығын, торак, торак-төзелеш яки башка махсулаштырылган кулланучылар кооперативы идарәсенең торак, торак, торак-төзелеш яки башка хужалыклар ширкәте эгъзаларының гомуми жыелышы тарафыннан гомуми сайлау хокукын тикшерергә махсулаштырылган кулланучылар кооперативы, торак милекчеләре ширкәте эгъзаларын яисә торак милекчеләре ширкәте идарәсен гомуми жыелыш итеп сайлау хокукы, мондый Кооператив идарәсе рәисенең торак, торак-төзелеш яки башка махсулаштырылган кулланучылар кооперативы идарәсе тарафыннан сайлану хокукы, күпфатирлы йортта бина милекчеләренең гомуми жыелышы белән идарәче оешманы Россия Федерациясе Торак кодексының 162 статьясы нигезендә күпфатирлы йорт белән идарә итү шартнамәсе төзү максатларында сайлау турында Карар кабул итүнең хокукылылығы, әлегә шартнамә шартларын һәм аны төзүнең хокукылылығы, хезмәтләр күрсәтү һәм (яисә) идарәче оешма белән хезмәтләр күрсәтү һәм (яисә) гомуми мөлкәтне карап тоту һәм ремонтлау буенча күпфатирлы йорт, Россия Федерациясе Торак кодексының 164 статьясындагы 1 өлешендә күрсәтелгән затлар белән күпфатирлы йортта гомуми мөлкәтне карап тоту һәм (яки) башкару буенча хезмәт күрсәтү шартнамәләре төзү хокукылылығы, әлегә шартнамәләрнең шартларын раслау хокукына ия

4.1.3. мәжбүри таләпләрне бозуларны туктату турында, ачыкланган хокук бозуларны бетерү турында, мәжбүри таләпләрне үтәүне тәмин итү буенча чаралар уздыру турында, шул исәптән мондый күрсәтмәне торак милекчеләре ширкәте уставына кертелгән торак милекчеләре ширкәте уставы мәжбүри таләпләргә туры килмәгән көннән алып алты ай эчендә бетерү турында күрсәтмәләр бирергә;

4.1.4. Мәжбүри таләпләрне бозуга бәйле материалларны жинаять билгеләре буенча жинаять эшләре кузгату турындагы мәсьәләләрне хәл итү өчен вәкаләтле органнарга жиберергә.

5. «Арча шәһәре» муниципаль берәмлеге территориясендә муниципаль торак контролен

гамәлгә ашыручы вәкаләтле органның бурычлары

5.1. «Арча шәһәре» муниципаль берәмлеге территориясендә муниципаль торак контролен гамәлгә ашыручы вәкаләтле орган Россия Федерациясе законнарында билгеләнгән тәртиптә түбәндәгеләрне үтәргә тиеш:

5.1.1. Муниципаль торак фонды өлкәсендә муниципаль хокукый актларда билгеләнгән мәжбүри таләпләрне һәм таләпләрне бозуларны кисәтү, ачыклау һәм кисәтү буенча Россия Федерациясе законнары нигезендә бирелгән вәкаләтләрне үз вақытында һәм тулысынча үтәргә;

5.1.2. Россия Федерациясе законнарын, тикшерү уздырыла торган юридик затның, шәхси эшкуарның, гражданның хокукларын һәм законлы мәнфәгатьләрен үтәргә;

5.1.3. Башкарма комитет житәкчесенең билгеләнеше нигезендә аны уздыру турындагы күрсәтмәсе нигезендә тикшерү үткәргә;

5.1.4. тикшерүне бары тик хезмәт вазыйфаларын башкарганда, Арча шәһәре Башкарма комитеты житәкчесенең хезмәт таныклығын, күрсәтмә күчermәсен күрсәткәндә генә, шулай ук «Дәүләт контролен (күзәтчелеген) һәм муниципаль контрольне гамәлгә ашырганда юридик затларның һәм шәхси эшмәкәрләрнең хокукларын яклау турында» 26.12.2008 ел, № 294-ФЗ Федераль законның 10 статьясындагы 5 өлешендә каралган очракта гына үткәргә тикшерү үткәргә;

5.1.5 житәкчегә, башка вазыйфай затка яисә юридик затның вәкаләтле вәкиленә, индивидуаль эшкуарга, аның вәкаләтле вәкиленә, граждандга, аның вәкаләтле вәкиленә тикшерү үткәргәндә катнашуга һәм тикшерү предметына кагылышлы мәсьәләләр буенча аңлатмалар бирергә каршылык күрсәтмәскә;

5.1.6 тикшерү үткәргәндә житәкчегә, башка вазыйфай затка яисә юридик затның вәкаләтле вәкиленә, индивидуаль эшкуарга, аның вәкаләтле вәкиленә, граждандга, аның вәкаләтле вәкиленә, тикшерү үткәргәндә шунда булган вәкаләтле вәкиленә, тикшерү предметына кагылышлы мәгълүматны һәм документларны бирергә;

5.1.7. житәкчене, башка вазыйфай затны яисә юридик затның вәкаләтле вәкилен, индивидуаль эшкуарны, аның вәкаләтле вәкилен, аның вәкаләтле вәкилен тикшерү нәтижеләре белән таныштырырга;

5.1.8 житәкчене, бүтән вазыйфай затны яки юридик затның вәкаләтле вәкилен, индивидуаль эшкуарны, аның вәкаләтле вәкилен ведомствоара мәгълүмати хезмәтгәшлек кысаларында алынган документлар һәм (яки) мәгълүмат белән таныштырырга; 5.1.9. ачыкланган бозулар фактлары буенча күрелә торган чараларны билгеләгәндә, күрсәтелгән бозуларның авырлығы, кешеләр саламәтлеге, хайваннар, үсемлекләр, әйләнә-тирә мохит, мәдәни мирас объектларының (Россия Федерациясе халыкларының тарихи һәм мәдәни ядкәрләре), дәүләт куркынычсызлыгы өчен, табигый һәм техноген характердагы гадәттән тыш хәлләр барлыкка килү өчен куркынычлыгы, шулай ук гражданның, шул исәптән шәхси эшмәкәрләрнең, хокукларын һәм законлы мәнфәгатьләрен нигезсез чикләүгә юл куймауны исәпкә алырга;

юридик затлар, шәхси эшмәкәрләр тарафыннан Россия Федерациясе законнарында билгеләнгән тәртиптә үз гамәлләренең нигезлелеген исбатларга;

5.1.11. Әлеге административ регламент белән билгеләнгән тикшерүне уздыру срокларын үтәргә;

5.1.12. Россия Федерациясе законнарында каралмаган документларны һәм башка белешмәләрне юридик заттан, шәхси эшкуардан таләп итмәскә;

5.1.13. Житәкче, башка вазыйфай зат яисә юридик затның вәкаләтле вәкиле, шәхси эшкуар,

аның вәкаләтле вәкиле, гражданның, аның вәкаләтле вәкиле үтенече буенча күчмә тикшерү үткәру алдыннан аларны административ регламент нигезләмәләре белән таныштырырга;

5.1.14. Юридик зат, шәхси эшмәкәр булган очракта, тикшерүләргә исәпкә алу журналында үткәрелгән тикшерү турында язма язарга.

6. «Арча шәһәре» муниципаль берәмлеге территориясендә муниципаль торак контролен гамәлгә ашырганда тикшерүләр үткәру нигезләре

6.1. «Арча шәһәре» муниципаль берәмлеге территориясендә муниципаль торак контроле тикшерү үткәру юлы белән гамәлгә ашырыла, тикшерү предметы федераль законнарда һәм Татарстан Республикасы законнарында муниципаль торак фондына карата билгеләнгән мәжбүри таләпләргә, шулай ук муниципаль хокукый актларда (алга таба - мәжбүри таләпләр) үтәүдән гыйбарәт.

6.2. Юридик һәм физик затларның мөрәжәгатьләргә тикшерүгә үткәругә нигез булырга мөмкин. Арча шәһәре башкарма комитетына мөрәжәгать иткән затны билгеләргә мөмкинлек бирми торган мөрәжәгатьләр һәм гаризалар тикшерү үткәру өчен нигез була алмый.

6.3. Тикшерү Арча шәһәре башкарма комитеты житәкчесе күрсәтмәсе (2 нче кушымта) нигезендә үткәрелә.

6.4. Арча шәһәре башкарма комитеты житәкчесе боерыгының мөһер белән таныкланган күчәрмәсе тикшерү уздыручы вазыйфай затка, житәкчегә, башка вазыйфай затка яисә юридик затның вәкаләтле вәкиленә, шәхси эшкуарга, аның вәкаләтле вәкиленә, гражданына, аның вәкаләтле вәкиленә, хезмәт таныклығын күрсәтә бер үк вакытта тикшерү уздыручы «Арча шәһәре» муниципаль берәмлеге территориясендә муниципаль торак контролен гамәлгә ашыручы вазыйфай затка имза салу өчен тапшырыла.

Тикшереләргә тиешле затлар таләбе буенча тикшерү уздыра торган «Арча шәһәре» муниципаль берәмлеге территориясендә муниципаль торак контролен гамәлгә ашыручы вәкаләтле орган «Арча шәһәре» муниципаль берәмлеге территориясендә муниципаль торак контроле органы турында, шулай ук үз вәкаләтләрен раслау максатларында экспертлар, эксперт оешмалары турында мәгълүмат бирергә тиеш.

6.5. Муниципаль торак контроле «Дәүләт контролен (күзәтчелеген) һәм муниципаль контрольне гамәлгә ашырганда юридик затларның һәм индивидуаль эшкуарларның хокукларын яклау турында» 2008 елның 26 декабрәндәге 294-ФЗ номерлы Федераль законда билгеләнгән тәртиптә һәм тәртиптә планлы һәм планнан тыш тикшерүләр рәвешендә гамәлгә ашырыла.

6.6. Планлы тикшерүләр Арча шәһәре башкарма комитеты житәкчесе раслаган еллык тикшерүләр планы нигезендә өч елга бер тапкырдан да ешрак үткәрелми.

7. «Арча шәһәре» муниципаль берәмлеге территориясендә муниципаль торак контролен гамәлгә ашыручы вәкаләтле органның урнашкан урыны һәм эш графигы турында мәгълүмат

7.1. «Арча шәһәре» муниципаль берәмлеге территориясендә муниципаль торак контролен гамәлгә ашыручы вәкаләтле органның урнашу урыны: 422000, Татарстан Республикасы, Арча муниципаль районы, Арча шәһәре, Совет мәйданы, 27 й.

7.2. «Арча шәһәре» муниципаль берәмлеге территориясендә муниципаль торак контролен гамәлгә ашыручы вәкаләтле органның эш графигы:

Дүшәмбе	8.00-17.00, 12.00-13.00 сәгатьләрдә тәнәфес
---------	---

Сишәмбе	8.00-17.00, 12.00-13.00 сәгатьләрдә тәнәфес
Чәршәмбе	8.00-17.00, 12.00-13.00 сәгатьләрдә тәнәфес
Пәнжешәмбе	8.00-17.00, 12.00-13.00 сәгатьләрдә тәнәфес
Жомга	8.00-17.00, 12.00-13.00 сәгатьләрдә тәнәфес
Шимбә	Ял көне
Якшәмбе	Ял көне

Бәйрәм алды көннәрендә эш вакыты озынлыгы 1 сәгатькә кыскара.

7.3. Белешмә өчен телефоннар:

Арча шәһәре башкарма комитеты житәкчесе телефоны:

8 (84366) 3-12-35, 3-15-25

«Арча шәһәре»: arc.tatarstan.ru муниципаль берәмлегенә интернет-сайты адресы:

авыл жирлегенә электрон почтасы адресы: arc.arc@tatar.ru

8. Планлы тикшерүне оештыру һәм уздыру

8.1. Планлы тикшерүләр «Арча шәһәре» муниципаль берәмлеге территориясендә муниципаль торак контролен гамәлгә ашыручы вәкаләтле орган тарафыннан аларның еллык планнары вәкаләтләре нигезендә үткәрелә.

8.2. Планлаштырылган тикшерүне еллык план буенча тикшерүләр уздыруның еллык планына кергү өчен түбәндәгеләрдән соң бер ел узгач нигез була:

1) күрсәтелгән эшчәнлекнең башлануы турында дәүләт торак күзәтчелеге органына тапшырылган хәбәрнамә нигезендә күпфатирлы йортларда гомуми мөлкәтне тоту һәм ремонтлау эшләрен башкару һәм (яисә) үтәү буенча юридик зат, шәхси эшкуар тарафыннан күпфатирлы йортлар белән идарә итү һәм эшчәнлек башкару буенча юридик зат, шәхси эшкуар тарафыннан гамәлгә ашырыла башлады;

1.1) социаль файдаланудагы беренче наем йортының социаль файдаланудагы наем йортлары муниципаль реестрында эшчәнлекләре тикшерелгә тиешле зат булган затны исәпкә кую;

2) юридик затның, шәхси эшкуарның соңгы планлы тикшерүен тәмамлау.

8.3. Юридик затларга (аларның филиаллары, вәкилләкләре, асымланган структур бүлекчәләре) һәм индивидуаль эшкуарларга планлы тикшерүләр үткәрүнең еллык планнарында түбәндәге белешмәләр күрсәтелгә тиеш:

- эшчәнлекләре планлы тикшерүләргә, юридик затларның (аларның филиаллары, вәкилләкләре, асымланган структур бүлекчәләре) урнашкан урыннары яисә индивидуаль эшкуарларның яшәү урыны, шулай ук үз эшчәнлекләрен фактта башкару урыннары булган индивидуаль эшкуарларның фамилиясе, исеме, атасының исеме;

- һәр планлы тикшерүнең максаты һәм аны уздыру нигезе;

- һәр планлы тикшерүнең башлану датасы һәм аны уздыру вакыты;

- конкрет планлы тикшерү уздыручы «Арча шәһәре» муниципаль берәмлеге территориясендә муниципаль торак контроле органы исеме.

8.4. Арча шәһәре башкарма комитеты житәкчесе боерыгы белән расланган Арча шәһәре

башкарма комитеты планлы тикшерүүлөр үткөрүнең еллык планын кызыксынучы затларга аны Интернет челтәрендәге «Жирлекләр» бүлегендә яисә һәркем файдалана алырлык башка ысул белән урнаштыру юлы белән житкәрә.

8.5. Планлы тикшерүүлөр үткөрү елыннан алдагы елның 1 сентябренә кадәр «Арча шәһәре» муниципаль берәмлеге территориясендә муниципаль торак контролен гамәлгә ашыручы вәкаләтле орган прокуратура прокуратурасында һәм планлы тикшерүүлөр үткөрүнең еллык планын, прокуратура тәкъдимнәрен исәпкә алып, планлы тикшерүүлөр үткөрүнең еллык планын жибәрә.

8.6. Планлы тикшерүне уздыру турында юридик затка, шәхси эшкуарга «Арча шәһәре» муниципаль берәмлеге территориясендә муниципаль торак контролен гамәлгә ашыручы вәкаләтле орган, аны үткөрү башланганчы өч эш көннән дә соңга калмыйча, планлаштырылган тикшерүне уздыру турында Арча шәһәре башкарма комитеты житәкчесе күрсәтмәсенә күчәрмәсен жибәрү юлы белән заказлы почта аша хәбәр итеп һәм (яисә) көчәйтелгән квалификацияле электрон имза белән имзаланган һәм юридик затның, шәхси эшмәкәрнең электрон почта адресы буенча юлланган электрон документ ярдәмендә хәбәр ителә, әгәр мондый адрес тиешле рәвештә юридик затларның бердәм дәүләт реестрында, индивидуаль эшкуарларның бердәм дәүләт реестрында тотылса йә элегрәк юридик зат тарафыннан шәхси эшмәкәр, муниципаль контроль органына, яисә башка мөмкин булган очракта, юридик затның электрон почтасы адресы белән тапшырылган булса.

9. Планнан тыш тикшерүне оештыру һәм уздыру

9.1. Планнан тыш тикшерү үткөрү предметы булып «Арча шәһәре» муниципаль берәмлеге территориясендә муниципаль торак контролен гамәлгә ашыручы вәкаләтле органның күрсәтмәләрен үтәү (3 нче кушымта), гражданның гомеренә, сәламәтлегенә, хайваннарга, үсемлекләргә, әйләнә-тирә мохиткә зыян китерүне булдырмау, дәүләт иминлеген тәэмин итү, табигый һәм техноген характердагы гадәттән тыш хәлләр килеп чыгуны кисәтү, мондый зыяның нәтижәләрен бетерү буенча чаралар үткөрү тора.

9.2. Планнан тыш тикшерү үткөрү өчен нигезләр:

1) муниципаль хокукый актларда билгеләнгән мәжбүри таләпләрне һәм (яисә) таләпләрне бозуларны бетерү турында юридик зат, шәхси эшмәкәр тарафыннан элегрәк бирелгән күрсәтмәнең үтәлү срогы тәмамлануы;

2) дәүләт контроле (күзәтчелеге) органнына, муниципаль контроль органнына гражданның шул исәптән индивидуаль эшкуарлар, юридик затлар мөрәжәгатләрен һәм гаризаларын, дәүләт хакимияте органныннан, жирле үзидарә органныннан мәгълүмат алу, массакүләм мәгълүмат чараларыннан түбәндәге фактлар турында мәгълүмат алу:

а) гражданның гомеренә, сәламәтлегенә зыян китерү, хайваннарга, үсемлекләргә, әйләнә-тирә мохиткә, Россия Федерациясе халыкларының мәдәни мирас объектларына (тарих һәм мәдәният һәйкәлләренә), дәүләт иминлегенә зыян китерү куркынычы барлыкка килү, шулай ук табигый һәм техноген характердагы гадәттән тыш хәлләр куркынычы барлыкка килү;

б) гражданның гомеренә, сәламәтлегенә, хайваннарга, үсемлекләргә, әйләнә-тирә мохиткә, Россия Федерациясе халыкларының мәдәни мирас объектларына (тарих һәм мәдәният һәйкәлләренә), дәүләт иминлегенә зыян китерү, шулай ук табигый һәм техноген характердагы гадәттән тыш хәлләр барлыкка килү;

в) кулланучылар хокукларын бозу (хокуклары бозылган гражданның мөрәжәгат иткән очракта);

3) Россия Федерациясе Президенты, Россия Федерациясе Хөкүмәте йөкләмәләре нигезендә һәм прокуратура органнына кергән материаллар һәм мөрәжәгатләр буенча законнарның үтәлешен күзәтү кысаларында планнан тыш тикшерү уздыру турындагы прокурор таләбе нигезендә чыгарылган дәүләт контроле (күзәтчелеге) органы житәкчесенәң боерыгы (күрсәтмәсе);

4) Дәүләт торак күзәтчелеге органына, гражданның, шул исәптән индивидуаль

эшкуарларның, юридик затларның, дәүләт хакимияте органнарыннан, жирле үзидарә органнарыннан торак милекчеләре ширкәтен, торак, торак-төзелеш яки башка махсулаштырылган кулланучылар кооперативын төзү тәртибенә карата таләпләрне бозу фактлары турында белешмәләр, торак милекчеләре ширкәте уставына, торак милекчеләре ширкәте уставына, торак, торак-төзелеш яки башка махсулаштырылган кулланучылар кооперативы һәм мондый ширкәт яки мондый кооперативның уставына үзгәрешләр керту тәртибе, күпфатирлы йортта биналарның милекчеләре тарафыннан күпфатирлы йорт белән идарә итү эшчәнлеген башкаручы оештыру-хокукый формасына яисә хосусый эшмәкәргә бәйсез рәвештә юридик зат сайлау турында Карар кабул итү тәртибе (алга таба - һәм (яисә) күпфатирлы йортта гомуми мөлкәтне карап тоту һәм ремонтлау буенча хезмәтләр күрсәтү һәм (яки) эшләр башкару буенча идарәче оешма белән шартнамә төзү, Россия Федерациясә Торак кодексының 164 статьясындагы 1 өлешендә күрсәтелгән затлар белән гомуми мөлкәтне карап тоту һәм (яки) башкару буенча хезмәтләр күрсәтү шартнамәләрен төзү турында карарлар төзү максатларында), идарә оешмасы белән күпфатирлы йорт белән идарә итү шартнамәсен төзү, идарә оешмасы белән күпфатирлы йортта гомуми мөлкәтне карап тоту һәм күпфатирлы йорт, әлегә килешүләрнең шартларын раслау һәм аларны төзү тәртибе, күпфатирлы йортта бина милекчеләренең гомуми мөлкәтен тоту һәм әлегә йортта гомуми милекне агымдагы һәм капитал ремонтлау тәртибе, идарәче оешма тарафыннан Россия Федерациясә Торак кодексының 162 статьясындагы 2 өлешендә каралган йөкләмәләрне бозу фактлары турында, гражданның тарафыннан коммуналь хезмәтләр күрсәтүгә гражданның тарафыннан кертелә торган түләүне үзгәртүнең чик (максималь) индексларын куллану өлкәсендә бозу фактлары турында, мондый йортларда яллаучыларга һәм торак урыннарын яллаучыларга, социаль файдалануның торак фондының торак урыннарын наем шартнамәләрен төзү һәм үтәүгә карата мәжбүри таләпләрне социаль файдалануның наем шартнамәләрен бозу очраклары турында. Күрсәтелгән нигезләр буенча планнан тыш тикшерү прокуратура органнары белән һәм тикшерелә торган оешмага планнан тыш тикшерү үткәрү турында алдан хәбәр итмичә үткәрелә.

9.3. Күрсәтелгән нигезләр буенча планнан тыш тикшерү прокуратура органнары белән килештерелмичә һәм мондый тикшерүне документар һәм (яисә) урынга барып тикшерү рәвешендә үткәрү турында тикшерелә торган оешмага алдан хәбәр итмичә уздырыла.

9.4. Әгәр планнан тыш күчмә тикшерү үткәрү өчен гражданның гомеренә, сәламәтлегенә зыян салынса, хайваннарга, үсемлекләргә, әйләнә-тирә мохиткә, Россия Федерациясә халыкларының мәдәни мирас объектларына (тарих һәм мәдәният һәйкәлләренә) зыян китерсә, шулай ук табигый һәм техноген характердагы гадәттән тыш хәлләр туса, муниципаль хокукый актларда билгеләнгән мәжбүри таләпләр һәм таләпләр бозылу очрагы ачыкланса, "Арча шәһәре" муниципаль берәмлеге территориясендә муниципаль торак контролен гамәлгә ашыручы вәкаләтле орган кичектергесез чаралар күрү зарурлыгына бәйле рәвештә мондый хокук бозулар башкарылган вакытта планнан тыш күчмә тикшерү үткәрүгә керешергә хокуклы.

Бу очракта "Арча шәһәре" муниципаль берәмлеге территориясендә муниципаль торак контролен гамәлгә ашыручы вәкаләтле орган прокуратурага кирәкле документларны егерме дүрт сәгать эчендә жиберү юлы белән контрольдә тоту чараларын уздыру турында хәбәр итә.

9.5. Прокурорның планнан тыш күчмә тикшерү уздыруны килештерү турындагы карары йә аны үткәрүне килештерүдән баш тарту турындагы карары ике нөсхәдә язма рәвештә рәсмиләштерелә, шуларның берсе карар кабул итү көнендә тапшырыла йә заказлы почта аша жиберелә, «Арча шәһәре» муниципаль берәмлеге территориясендә муниципаль торак контролен гамәлгә ашыручы органга вәкаләтле электрон цифрлы имза белән имзаланган электрон документ рәвешендә жиберелә.

9.6. Планнан тыш күчмә тикшерү үткәрү турында, әлегә статьяның 9.4 пунктында күрсәтелгән күчмә тикшерүдән тыш, юридик затка, хосусый эшмәкәргә муниципаль контроль органына теләсә нинди ысул белән, шул исәптән көчәйтелгән квалификацияле электрон имза белән имзаланган һәм электрон почта адресы буенча жиберелгән электрон документ аша да хәбәр ителә юридик зат, индивидуаль эшкуар, әгәр мондый адрес юридик затларның бердәм дәүләт

реестрында, индивидуаль эшкуарларның бердәм дәүләт реестрында тотылса яки элек юридик зат, индивидуаль эшкуар тарафыннан дәүләт контроле (күзәтчелеге) органына, муниципаль контроль органына тәкъдим ителгән булса. 9.7. Юридик зат, индивидуаль эшкуар тикшерү актында баян ителгән фактлар, нәтижәләр, тәкъдимнәр белән килешмәгән очракта, тикшерү актын алган датадан жиде көн эчендә муниципаль берәмлек территориясендә муниципаль торак контролен гамәлгә ашыручы вәкаләтле органга мондый каршылыкларның нигезләгән раслый торган таныкланган документлар кушымтасы белән үзенең язма рәвештә каршы төшүен тапшырырга хокуклы.

9.8. Күпфатирлы йорт белән идарә итү шартнамәсе шартлары бозылган очракта, “Арча шәһәре” муниципаль берәмлеге территориясендә муниципаль торак контролен гамәлгә ашыручы вәкаләтле орган күпфатирлы йорттагы урыннар милекчеләре, күпфатирлы йорт Советы рәисе, торак милекчеләре ширкәте органнары яки торак кооперативы идарә органнары яки башка махсулаштырылган кулланучылар кооперативы идарә органнары мөрәжәгать иткән көннән соң унбиш көннән дә соңга калмыйча яңа идарәче оешманы сайлау турында яисә күпфатирлы йорт белән идарә итү ысулын үзгәртү турында тикшерү субъекты белән шартнамәне өзү турындагы мәсьәләне хәл итү өчен күпфатирлы йортта урыннар милекчеләре жыелышын чакыра.

10. Документар тикшерү

10.1. Документлар буенча тикшерү предметы булып аларның оештыру-хокукий рәвешен, хокукларын һәм бурычларын, аларны гамәлгә ашырганда кулланыла торган һәм муниципаль хокукий актларда билгеләнгән мәжбүри таләпләрне үтәүгә, муниципаль торак контролен гамәлгә ашыручы вәкаләтле органның күрсәтмәләрен һәм карарларын үтәүгә бәйлә булган юридик зат, индивидуаль эшкуар документларындагы белешмәләр тора.

10.2. Документлар буенча тикшерүне оештыру (планлы һәм планнан тыш) «Дәүләт контролен (күзәтчелеген) һәм муниципаль контрольне гамәлгә ашырганда юридик затларның һәм индивидуаль эшкуарларның хокукларын яклау турында» 2008 елның 26 декабрдәгә 294-ФЗ номерлы Федераль законның 14 статьясында билгеләнгән тәртиптә гамәлгә ашырыла һәм муниципаль торак контролен гамәлгә ашыручы вәкаләтле органның урнашкан урыны буенча «Арча шәһәре» муниципаль берәмлеге территориясендә уздырыла.

10.3. Документлар буенча тикшерү үткәрү барышында «Арча шәһәре» муниципаль берәмлеге территориясендә муниципаль торак контролен гамәлгә ашыручы вәкаләтле орган, беренче чиратта, «дәүләт контролен (күзәтчелеген) һәм муниципаль контрольне гамәлгә ашырганда юридик затларның һәм индивидуаль эшкуарларның хокукларын яклау турында» 2008 елның 26 декабрдәгә 294-ФЗ номерлы Федераль законның 8 статьясында билгеләнгән тәртиптә тапшырылган эшкуарлык эшчәнлегенең аерым төрләрен гамәлгә ашыра башлау турында вәкаләтле орган карамагында булган юридик зат, индивидуаль эшкуар документлары, алдагы тикшерүләр актлары, административ хокук бозулар турында материаллар һәм бу юридик затка карата гамәлгә ашырылган башка документлар карала.

10.4. «Арча шәһәре» муниципаль берәмлеге территориясендә муниципаль торак контролен гамәлгә ашыручы вәкаләтле орган карамагында булган документлардагы белешмәләренең дореслеге нигезле шик тудырса йә әлеге белешмәләр юридик зат, индивидуаль эшкуар тарафыннан «Арча шәһәре» муниципаль берәмлеге территориясендә муниципаль торак контролен гамәлгә ашыручы вәкаләтле орган үтәлешен баяләргә яисә муниципаль хокукий актларда билгеләнгән таләпләрнең үтәлешен баяләргә мөмкинлек бирмәсә, «Арча шәһәре» муниципаль берәмлеге территориясендә муниципаль торак контролен гамәлгә ашыручы вәкаләтле орган юридик зат адресына, индивидуаль эшкуар адресына документлар тикшерү барышында карау өчен кирәкле башка документларны бирүне таләп итеп, дәлилләнгән запрос жиберә. Арча шәһәре башкарма комитеты житәкчесенең документар тикшерү уздыру турындагы боерыгының мөһере белән таныкланган күчермәсе гарызнамәгә кушымта итеп

бирелә.

10.5. дәлилләнган гарызнамә алынган көннән алып ун эш көне эчендә юридик зат, индивидуаль эшкуар гарызнамәдә күрсәтелгән документларны «Арча шәһәре» муниципаль берәмлеге территориясендә муниципаль торак контролен гамәлгә ашыручы вәкаләтле органга жиберергә тиеш.

10.6. Мөрәжәгатътә күрсәтелгән документлар юридик затның, шәхси эшкуарның мөһере һәм имзасы белән таныкланган күчermәләр рәвешендә яисә юридик затның, индивидуаль эшкуарның вәкаләтле вазыйфай затлары рәвешендә тапшырыла.

10.7. Документлар буенча тикшерү барышында юридик зат, индивидуаль эшкуар тарафыннан тапшырылган документлардагы хаталар һәм (яисә) каршылыклар ачыкланган очракта, бу документлардагы белешмәләрнең туры килмәве, муниципаль торак контролен гамәлгә ашыручы вәкаләтле органдагы «шәһәр Арча» муниципаль берәмлеге территориясендә муниципаль торак контролен гамәлгә ашыручы вәкаләтле органдагы белешмәләргә, муниципаль контрольне гамәлгә ашыру барышында документларга һәм (яисә) алынган белешмәләргә, бу хакта мәгълүмат, муниципаль контрольне гамәлгә ашыру барышында алынган документларга һәм (яисә) белешмәләргә, индивидуаль эшкуарга ун эш көне дәвамьнда язма формада кирәкле аңлатмалар биру таләбе белән, юридик затка жиберелә.

10.8. «Арча шәһәре» муниципаль берәмлеге территориясендә муниципаль торак контролен гамәлгә ашыручы вәкаләтле органга тапшырылган документлардагы ачыкланган хаталар һәм (яисә) каршылыкларга карата йә әлеге административ регламентның 10.7 пунктында күрсәтелгән белешмәләрнең туры килмәвенә карата аңлатмалар «Арча шәһәре» муниципаль берәмлеге территориясендә муниципаль торак контролен гамәлгә ашыручы вәкаләтле органга өстәмә рәвештә элек тапшырылган документларның дөреслеген раслый торган документларны тапшырырга хокуклы.

10.9. Документр тикшерүен гамәлгә ашыручы вазыйфай зат юридик затның, шәхси эшкуарның, аның вәкаләтле вәкиле тарафыннан тапшырылган аңлатмаларны һәм элек тапшырылган документларның дөреслеген раслый торган документларны житәкче яисә башка вазыйфай зат тарафыннан тәкъдим ителгән яисә башка вазыйфай зат карарга тиеш. Күрсәтелгән аңлатмаларны һәм документларны караганның соң йә аңлатмалар булмаганда «Арча шәһәре» муниципаль берәмлеге территориясендә муниципаль торак контролен гамәлгә ашыручы вәкаләтле орган муниципаль хокукый актларда билгеләнган мәжбүри таләпләрне бозу билгеләрен билгеләгән очракта, «Арча шәһәре» муниципаль берәмлеге территориясендә муниципаль торак контролен гамәлгә ашыручы вәкаләтле орган күчмә тикшерү үткәрергә хокуклы. Күчмә тикшерүне уздырганда юридик заттан, шәхси эшмәкәрдән документлар һәм (яки) документар тикшерү барышында алар тарафыннан тапшырылган мәгълүматны таләп итү тыела.

11. Күчмә тикшерү

11.1. Күчмә тикшерү предметы юридик зат, индивидуаль эшкуар документларындагы белешмәләр, шулай ук аларның хезмәткәрләренең территорияләр, биналар, корылмалар, корылмалар, корылмалар, мондый объектларның, мондый объектларның, транспорт чараларының эшчәнлеген гамәлгә ашырганда кулланыла торган торышы, юридик зат, индивидуаль эшкуар житештерә һәм гамәлгә ашыра торган товарлар (башкарыла торган эш, хезмәтләр күрсәтелә торган хезмәт) һәм алар тарафыннан мәжбүри таләпләрне үтәү яисә муниципаль хокукый актларда билгеләнган таләпләрне үтәү буенча күрелә торган чаралар.

11.2. Күчмә тикшерү (план буенча да, планнан тыш та) юридик затның урнашкан урыны, шәхси эшкуар эшчәнлеген гамәлгә ашыру урыны һәм (яисә) аларның эшчәнлеген фактта башкару урыны буенча үткәрелә.

11.3. Күчмә тикшерү документлар буенча тикшерү мөмкин булмаган очракта уздырыла:

1) эшкуарлык эшчәнлегенең аерым төрләрен гамәлгә ашыра башлау турында хәбәрнамәдә булган һәм «Арча шәһәре» муниципаль берәмлеге территориясендә муниципаль торак контролен гамәлгә ашыручы вәкаләтле орган карамагында булган белешмәләреннән, юридик зат документларының, индивидуаль эшкуарның документларының тулылыгын һәм дөреслеген тикшерергә;

2) юридик зат, индивидуаль эшкуар эшчәнлегенең мәжбүри таләпләргә яисә муниципаль хокукый актларда билгеләнгән таләпләргә туры килүен контроль буенча тиешле чара үткәрмичә бәяләргә.

11.4. Күчмә тикшерү «Арча шәһәре» муниципаль берәмлеге территориясендә муниципаль торак контролен гамәлгә ашыручы вәкаләтле орган тарафыннан хезмәт таныклыгын күрсәтүдән, юридик зат, индивидуаль эшкуар, аның вәкаләтле вәкиле, урынга барып тикшерүне билгеләү турында Арча шәһәре башкарма комитеты житәкчесе күрсәтмәсе белән һәм урынга барып тикшерүне үткәрүче затларның вәкаләтләре белән, шулай ук урынга барып тикшерүне үткәрүнең максатлары, бурычлары, нигезләре, контроль буенча чаралар төрләре һәм күләме, экспертлар составы, экспертлар составы, аны үткәрү сроклары һәм шартлары белән тикшерүгә жәлеп ителә торган эксперт оешмалары вәкилләре тарафыннан мәжбүри танышудан башлана.

11.5. Житәкче, башка вазыйфалар зат яисә юридик затның вәкаләтле вәкиле, шәхси эшкуар, аның вәкаләтле вәкиле «Арча шәһәре» муниципаль берәмлеге территориясендә муниципаль торак контролен гамәлгә ашыручы вәкаләтле органга, күчмә тикшерү максатларына, бурычларына һәм предметларына бәйле документлар белән танышу мөмкинлеге, әгәр күчмә тикшерү документлар буенча тикшерү үткәрелмәгән булса, шулай ук урындагы затларга күчмә тикшерү үткәрүче һәм экспертларны, эксперт оешмалары вәкилләреннән юридик зат, эшчәнлек башкарганда, биналар, корылмалар, корылмалар, биналар, биналар, индивидуаль эшкуарлар, файдаланыла торган корылмалар, индивидуаль эшкуарлар, йөкләр һәм йөкләр ташу чараларына кереп йөри торган территориягә керүне тәмин итәргә тиеш.

12. Тикшерү уздыру срогы

12.1. Документлар буенча тикшерү һәм урынга барып тикшерү срогы, егерме эш көннәннән артып китә алмый.

12.2. Бер кече эшмәкәрлек субъектына карата план буенча күчмә тикшерүләр үткәрүнең гомуми вакыты кече предприятие өчен илле сәгатьтән һәм елына микропредприятиеләр өчен унбиш сәгатьтән артмаска тиеш.

12.3. Күчмә планлы тикшерү уздыручы «Арча шәһәре» муниципаль берәмлеге территориясендә муниципаль торак контролен гамәлгә ашыручы вәкаләтле органның күчмә планлы тикшерүне үткәрү срогы Арча шәһәре башкарма комитеты житәкчесе тарафыннан озайтылырга мөмкин, әмма егерме эш көннәннән, кече предприятиеләргә, микропредприятиеләргә карата кимендә унбиш сәгатькә озайтылырга мөмкин.

13. Тикшерү нәтижеләрен рәсмиләштерү тәртибе

13.1. Тикшерү нәтижеләре буенча «Арча шәһәре» муниципаль берәмлеге территориясендә муниципаль торак контролен гамәлгә ашыручы вәкаләтле орган тарафыннан 2 нче нөсхәдә акт төзелә

- юридик затларга һәм шәхси эшмәкәрләргә карата - тикшерү акты (4 нче кушымта),

- гражданнырга карата - тикшерү акты (5 нче кушымта).

13.2. Тикшерү актына продукциянең үрнәкләрен, әйләнә-тирә мохит объектларын һәм

житештерү мохите объектларын тикшерү пробаларын сайлап алу беркетмэләре, үткәрелгән тикшеренүләр, сынаулар һәм экспертизалар беркетмэләре яисә бәяләмэләре, мәжбүри таләпләрне яисә муниципаль хокукый актларда билгеләнгән таләпләрне бозган өчен жаваплылык йөкләнгән юридик зат хезмәткәрләренең, индивидуаль эшқуар хезмәткәрләренең аңлатмалары, ачыкланган хокук бозуларны бетерү турында күрсәтмәләр һәм тикшерү нәтижәләренә бәйлә башка документлар яисә аларның күчәрмэләре өстәлеп бирелә.

13.3. Тикшерү акты аны ике нөсхәдә тәмамланганнан соң ук рәсмиләштерелә, шуларның берсе кушымталарның күчәрмэләре белән бергә житәкчегә, башка вазыйфай затка яисә юридик затның вәкаләтле вәкиленә, индивидуаль эшқуарга, аның вәкаләтле вәкиленә танышу турында яисә тикшерү акты белән танышудан баш тарту турында тапшырыла. Житәкче, башка вазыйфай зат яисә юридик затның вәкаләтле вәкиле, шәхси эшқуар, аның вәкаләтле вәкиле булмаган очракта, шулай ук тикшерелә торган зат тикшерү акты белән танышу турында яисә танышудан баш тарту турында расписка бирүдән баш тарткан очракта, тикшерү акты тапшыру турында хәбәрнамә белән заказлы почта юлламасы белән жибәрелә, ул «Арча шәһәре» муниципаль берәмлеге территориясендә муниципаль торак контролен гамәлгә ашыручы вәкаләтле орган эшендә саклана торган тикшерү актының нөсхәсенә кушып жибәрелә.

13.4. Тикшерү актын төзү өчен үткәрелгән тикшеренүләр, сынаулар, махсус тикшерүләр нәтижәләре буенча нәтижәләр алырга кирәк булган очракта, тикшерү акты контроль буенча чаралар тәмамланганнан соң өч эш көннән артмаган срокта төзелә һәм житәкчегә, башка вазыйфай затка яисә юридик затның вәкаләтле вәкиленә, индивидуаль эшқуарга, аның вәкаләтле вәкиленә расписка астында йә тапшыру турында хәбәрнамә белән заказлы почта юлламасы белән жибәрелә, ул «Арча шәһәре» муниципаль берәмлеге территориясендә муниципаль торак контролен гамәлгә ашыручы вәкаләтле орган эшендә саклана торган тикшерү акты нөсхәсенә кушып бирелә.

13.5. Планнан тыш күчмә тикшерү үткәрү өчен аны прокуратура органнары белән килештерү таләп ителгән очракта, тикшерү актының күчәрмәсе тикшерү акты төзелгән көннән алып биш эш көне эчендә прокуратура органнарына жибәрелә.

13.6. Дәүләт, коммерция, Хезмәт, башка серләрне тәшкил иткән тикшерү нәтижәләре Россия Федерациясе законнарында каралган таләпләрне үтәп рәсмиләштерелә.

13.7. «Арча шәһәре» муниципаль берәмлеге территориясендә муниципаль торак контролен гамәлгә ашыручы вәкаләтле орган тикшерү исеме, тикшерү башлану һәм тәмамлану даталары, тикшерү үткәрү вакыты, хокук нигезләре, максатлар һәм бурычлар, тикшерү предметы, ачыкланган хокук бозулар һәм тапшырылган документлар турында белешмәләр булырга тиешле тикшерүләренә исәпкә алу журналында язып куя, шулай ук тикшерү үткәрүче вазыйфай затның фамилиясе, исеме, атасының исеме, вазыйфай затының вазыйфай вазыйфасы, аның имзасы расшифровка белән күрсәтелә.

Журнал булмаганда тикшерү актында тикшерүләренә исәпкә алу тиешле язма ясала.

13.8. Тикшерелгән юридик зат, индивидуаль эшқуар тикшерү актында бәян ителгән фактлар, нәтижәләр, тәкъдимнәр белән килешмәгән очракта йә ачыкланган хокук бозуларны бетерү турында күрсәтмә белән тикшерү актын алган көннән алып унбиш көн эчендә «Арча шәһәре» муниципаль берәмлеге территориясендә муниципаль торак контролен гамәлгә ашыручы вәкаләтле органга тикшерү актына һәм (яисә) ачыкланган хокук бозуларны бетерү турында бирелгән күрсәтмәгә карата язма рәвештә тикшерү актына яисә аның аерым нигезләмәләренә каршы килә торган вәкаләтле органга тапшырырга хокуклы. Шулай ук вакытта юридик зат, шәхси эшқуар мондый каршы килүләренә нигезләгән раслий торган документларны яисә аларның таныкланган күчәрмәләрен йә килештерелгән срокта аларны «Арча шәһәре» муниципаль берәмлеге территориясендә муниципаль торак контролен гамәлгә ашыручы

вәкаләтле органга тапшырырга тиеш.

14. «Арча шәһәре» муниципаль берәмлеге территориясендә муниципаль торак контролен гамәлгә ашыручы вәкаләтле орган тарафыннан хокук бозулар фактларына карата күрелә торган чаралар, тикшерүне үткәргәндә ачыкланган

14.1. Юридик зат, индивидуаль эшқуар тарафыннан хокук бозуларны тикшергәндә мәжбүри таләпләр яисә муниципаль хокукый актларда билгеләнгән таләпләр ачыкланган очракта, «Арча шәһәре» муниципаль берәмлеге территориясендә муниципаль торак контролен гамәлгә ашыручы вәкаләтле орган Россия Федерациясе законнарында каралган вәкаләтләр чикләрендә түбәндәгеләрне үтәргә тиеш:

1) юридик затка, индивидуаль эшқуарга ачыкланган хокук бозуларны бетерү турында күрсәтмә бирергә, аларны бетерү срокларын һәм (яисә) кешеләрнең гомеренә, сәламәтлегенә, хайваннарға, үсемлекләргә, әйләнә-тирә мохиткә, дәүләт иминлегенә, физик һәм юридик затлар мөлкәтенә, дәүләт яисә муниципаль мөлкәткә зыян китерүне булдырмау, табигый һәм техноген характердагы гадәттән тыш хәлләр килеп чыгуны кисәтү, шулай ук федераль законнарда каралган башка чараларны, юридик затка, шәхси эшқуарга ачыкланган хокук бозуларны бетерү срокларын күрсәтеп, кешеләрнең гомеренә, сәламәтлегенә, сәламәтлегенә, хайваннарға, әйләнә-тирә мохиткә, хайваннарға, хайваннарға, әйләнә-тирә һәм юридик затлар мөлкәткә, мөлкәткә, дәүләт яки муниципаль мөлкәткә, дәүләт милкенә, гадәттән тыш хәлләр һәм табигый һәм техноген характердагы гадәттән тыш хәлләр килеп чыгуны кисәтү, шулай ук федераль законнарда каралган чаралар турында күрсәтмә бирергә;

2) ачыкланган хокук бозуларны бетерүне, аларны кисәтүне, гражданның гомеренә, сәламәтлегенә зыян килү ихтималын булдырмый калуны, хайваннарға, үсемлекләргә, әйләнә-тирә мохиткә, Россия Федерациясе халыкларының мәдәни мирас объектларына (тарих һәм мәдәният һәйкәлләренә) зыян салуны, дәүләтнең иминлеген тәмин итүне, табигый һәм техноген характердагы гадәттән тыш хәлләр килеп чыгуны кисәтүне, шулай ук ачыкланган хокук бозуларга юл куйган затларны жаваплылыкка тарту чараларын күрергә.

14.2. Тикшерү уздырганда юридик затның, аның филиалы, вәкиллеге, структур бүлекчәсе, шәхси эшқуар эшчәнлеге, аларның биналарын, төзелешләрен, корылмаларын, бүлмәләрен, мондый объектларны, мондый объектларны, мондый объектларны, транспорт чараларын эксплуатацияләү, алар житештерә һәм сата торган товарларны (башкарыла торган эшләр, күрсәтелә торган хезмәтләр) гражданның гомеренә, сәламәтлегенә, хайваннарға, үсемлекләргә, әйләнә-тирә мохиткә, Россия Федерациясе халыкларының мәдәни мирас объектларына (тарих һәм мәдәният һәйкәлләренә) зарар китерү, табигый һәм техноген характердагы гадәттән тыш хәлләр барлыкка килү яисә мондый зыян китерү эшчәнлеге турыдан-туры куркыныч тудыруы ачыкланган очракта, муниципаль берәмлек территориясендә муниципаль торак контролен гамәлгә ашыручы вәкаләтле орган, гражданның гомеренә, сәламәтлегенә, хайваннарға, үсемлекләргә, үсемлекләргә, үсемлекләргә, әйләнә-тирә мохиткә, әйләнә-тирә мохиткә зыян китерүгә турыдан-туры куркыныч янау яки аны тыю ысулларын, гражданның шәхси сәламәтлегенә, шулай ук аларның сәламәтлегенә зыян китерүгә, аның әйләнә-тирә һәм башка төр иминлегенә китерергә тиеш.

15. Муниципаль торак контролен гамәлгә ашыруны тикшереп тору тәртибе һәм рәвешләре

15.1. Муниципаль торак контроле органының вазыйфай затлары тарафыннан административ процедураларда билгеләнгән гамәлләрнең эзлеклелеге, алар тарафыннан карарлар кабул итү даими нигездә муниципаль торак контроле органы житекчесе тарафыннан

гамәлгә ашырыла.

15.2. Агымдагы контроль (план контроле) муниципаль функцияне үтәү эшен оештыруга җаваплы зат тарафыннан муниципаль функцияне үтәү өлкәсендә хокук мөнәсәбәтләрән жайга сала торган гамәлдәге законнар нигезләмәләренәң үтәлешен тикшерү юлы белән гамәлгә ашырыла.

15.3. Агымдагы контрольне (план контролен) гамәлгә ашыру чоры муниципаль торак контроле органы җитәкчесе тарафыннан билгеләнә. Агымдагы контроль кысаларында Административ регламентның үтәлешен тикшерү кимендә кварталга бер тапкыр башкарыла.

15.4. Муниципаль торак контроле органының вазыйфай затлары гамәлдәге законнар нигезендә һәр административ процедураны үтәү срокларын һәм тәртибен үтәгән өчен шәхсэн җаваплы булалар.

15.5. Муниципаль функцияне үтәүнең тулылыгын һәм сыйфатын тикшереп торыны гражданның хокуклары һәм ирекләре бозылган сәбәпләренә һәм шартларны ачыклауга һәм бетерүгә, шулай ук муниципаль функцияне үтәүче белгечләренәң карарларына шикәятләр булган гражданны мөрәҗәгәтләренә карарлар кабул итүгә һәм җаваплар әзерләүгә юнәлдерелгән тикшерүләр уздыруны үз эченә ала.

15.6. Муниципаль торак контроле органы җитәкчесе тикшерүләр үткәргә вәкаләтле хезмәткәрләренәң хезмәт бурычларын үтәүләрен тикшереп тора, аларның хезмәт бурычларын тиешенчә үтәмәү очракларын исәпкә ала, тиешле хезмәт тикшерүләре үткәрә һәм Россия Федерациясе законнары нигезендә мондый затларга карата чаралар күрә.

15.7. Агымдагы контрольне гамәлгә ашыру өчен Арча шәһәре башкарма комитеты тарафыннан составлары муниципаль норматив-хокукий актларда билгеләнгән тәртиптә раслана торган комиссияләр төзелергә мөмкин.

15.8. Тикшерү нәтиҗәләре ачыкланган хокук бозулар һәм житешсезлекләр билгеләп үтелә торган белешмә рәвешендә рәсмиләштерелә, шулай ук аларны бетерү буенча тәкьдимнәр күрсәтелә. Белешмә комиссиянең барлык эгъзалары һәм тикшерелә торган муниципаль торак контроле органы җитәкчесе тарафыннан имзалана, шуннан соң комиссия рәисе раслана. Белешмәгә муниципаль торак контроленәң тикшерелә торган органы җитәкчесенәң аңлатмалары һәм искәртмәләре дә кушымта итеп бирелә.

16. Җирле үзидарә органының карарларына һәм гамәлләренә (гамәл кылмавына) карата, шулай ук вазыйфай затларына, муниципаль хезмәткәрләргә судка кадәрге (судтан тыш) тәртип

16.1. Тикшерелә торган затлар муниципаль торак контролен гамәлгә ашыруны тәмин итә торган вазыйфай затларның, органнарның муниципаль хезмәткәрләренәң карарларына, гамәлләренә (гамәл кылмавына) суд тәртибендә һәм судтан тыш шикәять белдерергә хокуклы.

16.2. Судка кадәр (судтан тыш) шикәять бирү предметы булып муниципаль функцияне үтәү барышында кабул ителгән муниципаль торак контролен гамәлгә ашыруны тәмин итүче вазыйфай затларның, муниципаль хезмәткәрләренәң гамәлләрен (гамәл кылмавын) һәм карарларын тикшерү нәтиҗәләре тора.

16.3. Тикшерүне (административ процедураны) гамәлгә ашыручы муниципаль торак контролен гамәлгә ашыруны тәмин итүче вазыйфай затларның, муниципаль хезмәткәрләренәң гамәлләренә (гамәл кылмавына) карата шикәять муниципаль торак контроле органы җитәкчесенә йә Воронеж шәһәре шәһәр округы башлыгына жиберелә.

16.4. Судка кадәр (судтан тыш) шикәять бирү процедурасын башлау өчен мөрәҗәгать итүче шәхсэн үзе йә язма рәвештә шикәять жиберү, муниципаль торак контроле органына гариза, шул исәптән электрон почта аша, шулай ук электрон кабул итү бүлмәсе «Интернет» челтәрендә «Арча шәһәре» муниципаль берәмлегенәң рәсми сайтында.

16.4.1. Жалоба должна содержать:

– вазыйфай затның, муниципаль торак контроле органының муниципаль хезмәткәренәң, гамәлләренә (гамәл кылмавына) һәм карарларына шикәять бирелә торган вазыйфасы, фамилиясе, исеме, атасының исеме;

- мөрәжәгать итүче турында белешмәләр, җавап жиһәрелергә тиешле почта адресы;
- шикаятъ белдерелә торган гамәлләрнең (гамәл кылмауныц) һәм карарларның асылы;

- мөрәжәгать итүченең шәхси имзасы (юридик затлар һәм индивидуаль эшкуарлар очен мөһер) һәм имза кую датасы.

16.4.2. Тикшерелә торган зат шикаятъкә андагы хәлләрне раслый торган документларның күчермәләрен кушып бирергә хокуклы. Мондый очракта шикаятътә ана теркәлә торган документларның исемлеге китерелә (почта аша жиһәрелгәндә капитал салуның тасвирламасы башкарыла).

16.5. Шикаятъ теркәлгән коннән алып утыз кон эчендә карала.

16.6. Судка кадәр (судтан тыш) шикаятъ бирү нәтижәсе түбәндәгеләр:

- шикаятъ бирүченең таләпләрен тулысынча яисә өлешчә канәгатьләндерү;
- шикаятъ бирүченең таләпләрен тулысынча йә өлешчә канәгатьләндерүдән баш тарту.

Шикаятъне карау нәтижәләре булган язма җавап мөрәжәгать итүчегә, тапшыру турында хәбәрнамә белән яисә аның таләбе буенча юри жиһәрелә. Мөрәжәгать итүчеләр электрон почта аша мөрәжәгать иткәндә, җавап электрон почта аша жиһәрелә (әгәр мөрәжәгать итүченең мөрәжәгатендә башкасы күрсәтелмәгән булса).

16.7. Муниципаль торак контроле органының гамәлләренә (гамәл кылмавына), вазыйфай затларының, муниципаль хезмәткәрләренең карарларына карата шикаятъ түбәндәге очракларда каралмый:

- әгәр шикаятътә шикаятъне жиһәргән мөрәжәгать итүченең фамилиясе күрсәтелмәгән булса һәм җавап жиһәрелергә тиешле почта адресы шикаятъкә җавап бирелми. Күрсәтелгән шикаятътә тиешле, кылына торган яисә камилләштерелгән хокукка каршы гамәл турында, шулай ук аны әзерләүче, яисә башкарган зат турында белешмәләр булса, шикаятъ аның компетенциясе нигезендә дәүләт органына жиһәрелергә тиеш;

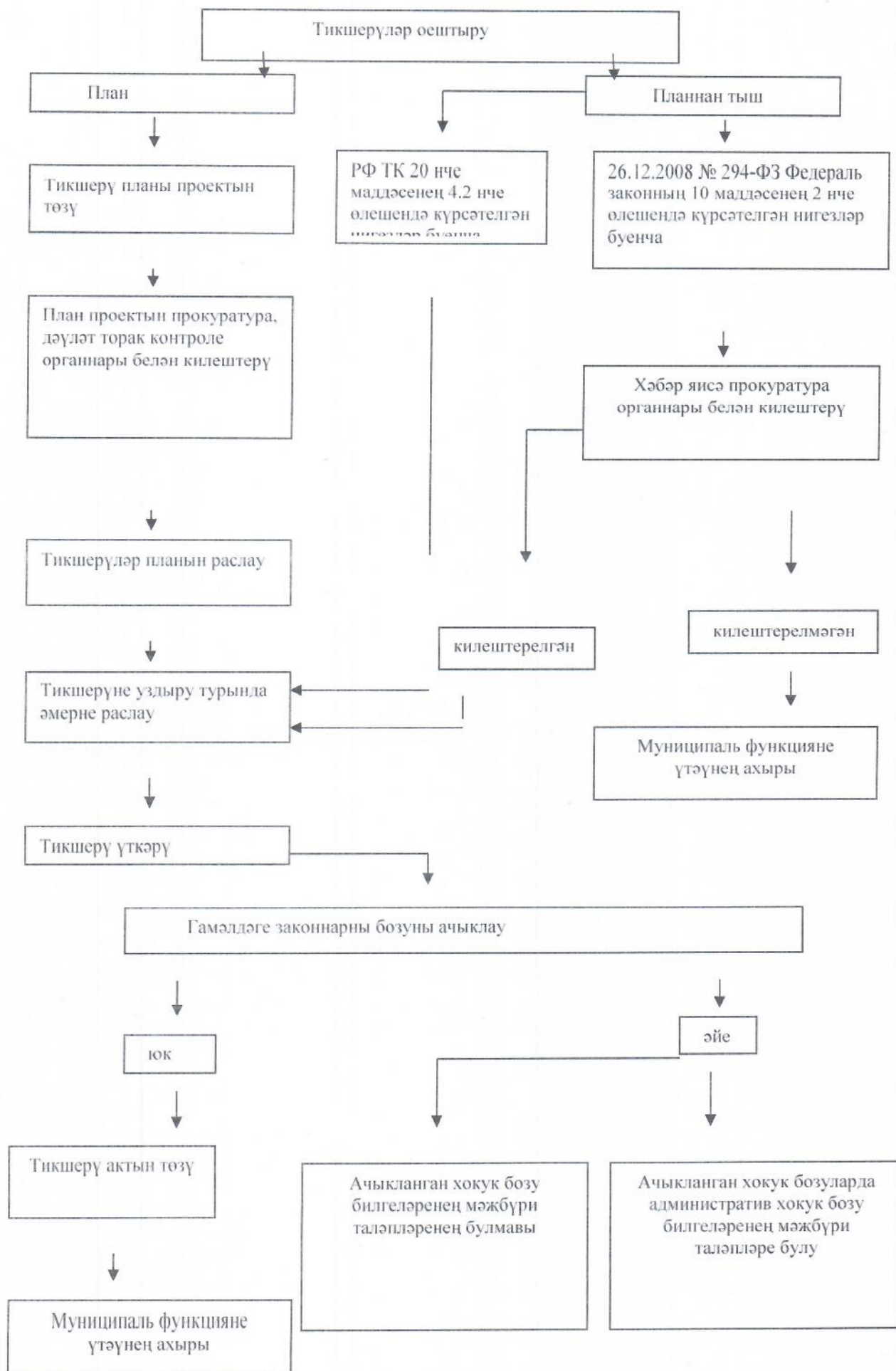
- әгәр шикаятътә муниципаль торак контроле органы вазыйфай затының, шулай ук аның гаилә әгъзаларының тормышын, сәламәтлеген һәм милкен цензурасыз яисә мыскыллы белдерүләр булса, ул анда куелган сорауларның асылы буенча җавапсыз кала, бу хакта мөрәжәгать итүчегә хәбәр ителә;

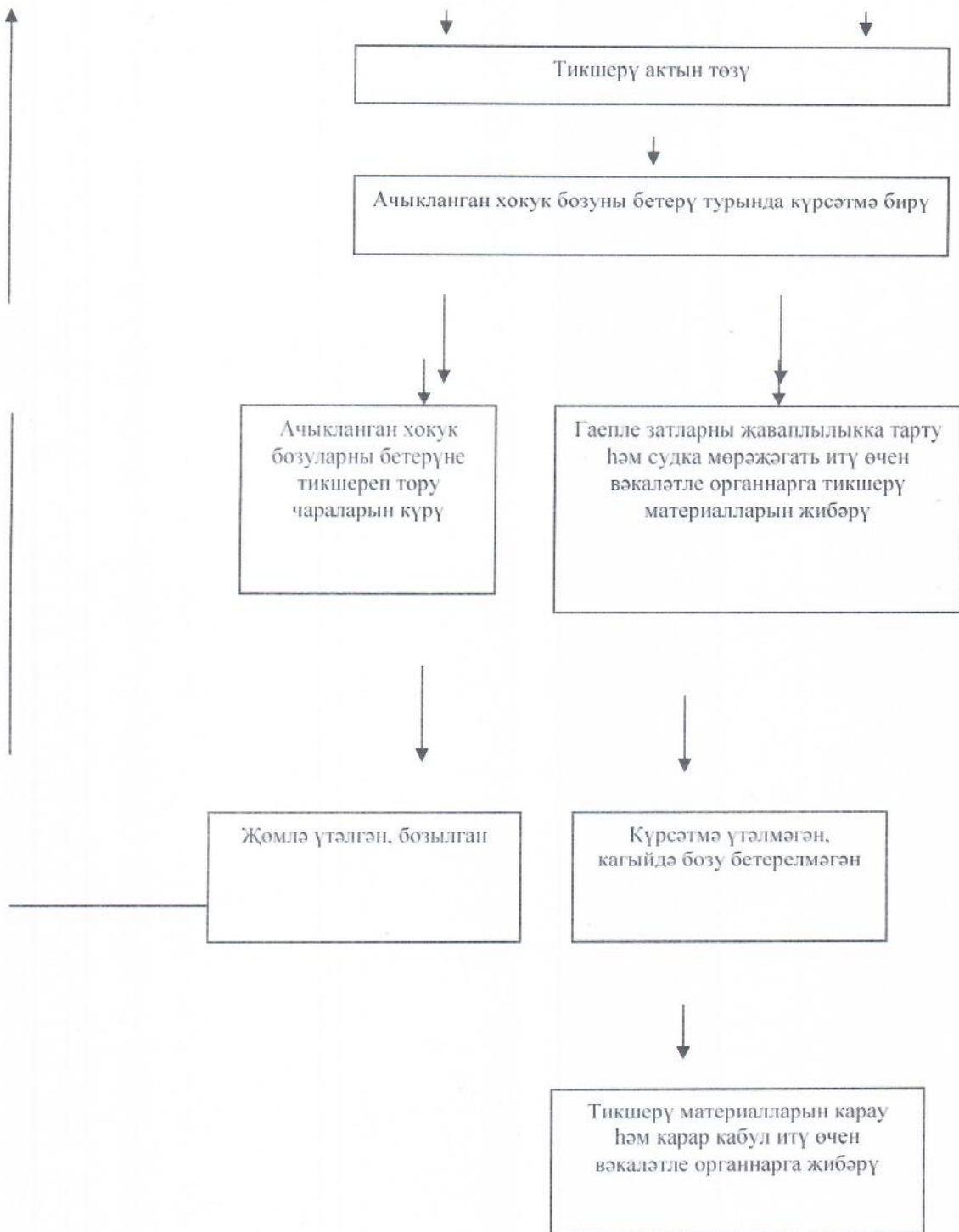
- әгәр шикаятънең тексты укылышка бирелмәсә, шикаятъкә җавап бирелми, мөрәжәгать итүчегә язмага хәбәр ителә, әгәр аның фамилиясе һәм почта адресы укылышка бирелсә.

16.8. Гражданның язма мөрәжәгатендә элегрәк жиһәрелгән мөрәжәгатьләргә бәйле рәвештә асылы буенча язма җаваплар күп тапкырлар бирелгән сорау булган очракта һәм шул ук вакытта мөрәжәгатьтә яңа дәлилләр яисә хәлләр китерелмәсә, муниципаль торак контроле органы җитәкчесе әлегә мәсьәлә буенча чираттагы мөрәжәгатьнең нигезсез булуы һәм граждан белән хат алышуны туктату турында карар кабул итәргә хокуклы, күрсәтелгән мөрәжәгать һәм элегрәк жиһәрелә торган мөрәжәгатьләр бер үк дәүләт органына, жирле үзидарә органына яисә бер үк вазыйфай затка юлланган очракта. Әлегә карар турында мөрәжәгатьне жиһәргән граждан хәбәр итә.

16.9. Мөрәжәгатьтә куелган сорауның асылы буенча җавап дәүләт серен яисә федераль закон белән саклана торган башка серне тәшкил итүче белешмәләрне таратмыйча гына бирелә алмаса, мөрәжәгать юллаган гражданинга, күрсәтелгән белешмәләрне фаш итүнең ярамаганлыгына бәйле рәвештә, анда куелган сорауның асылына җавап бирү мөмкинлеге булмау турында хәбәр ителә.

Административ процедураларның эзлеклеге блок схемасы





(дәүләт контроле (күзәтчелеге) органы яисә муниципаль контроль органы исеме)

КҮРСӘТМӘ

уздыру
турында

тикшерүлә
р

(планнан тыш, документар/күчмә)

юридик зат, шәхси эшмәкәр

ел,

“ ”

№

1. Аңа карата тикшерү үткәрергә

(юридик затның исеме, шәхси эшмәкәрнең фамилиясе, исеме, атасының исеме (соңгысы - булган очракта)

2. Урнашу урыны:

(юридик зат (филиаллар, вәкиллеләр, аерымланган структур бүлекчәләр), индивидуаль эшкүар һәм (яисә) алар файдалана торган житештерү объектлары эшчәнлеген фактта гамәлгә ашыру урыннары)

3. Тикшерүне уздыруга вәкаләтле затны (ами) итеп билгеләп куярга:

(тикшерү үткәрү очен вәкаләтле (фамилиясе, исеме, атасының исеме (соңгысы - булган очракта), вазыйфай зат (вазыйфай затлар) вазыйфай заты (вазыйфай зат) вазыйфай заты (вазыйфай затлар) вазыйфай заты вазыйфасы)

4. Экспертлар, эксперт оешмалары вәкилләре сыйфатында түбәндәге затларны тикшерүгә жәлеп итәргә:

(аккредитация турында таныклык биргән аккредитация буенча органның исеме һәм исеме күрсәтелгән эксперт оешмасының фамилиясе, исеме, атасының исеме (соңгысы - булган очракта), тикшерүләр үткәрүгә жәлеп ителә торган экспертлар вазыйфалары һәм (яисә) эксперт оешмасының исеме)

5. Әлеге тикшерү кысаларында уздырыла

(дәүләт контроле (күзәтчелеге) төренен (төрләрнен), муниципаль контроль төренен (төрләрнен) исеме, реестр (нчы) номеры (а) “Дәүләт һәм муниципаль хезмәт күрсәтүләрнен федераль реестры (функцияләре)” федераль дәүләт мәгълүмат системасында)

6. түбәндәгеләрне билгеләргә:

Өлеге тикшерү түбәндәге максат белән үткәрелә:

Үткәрелә торган тикшерү максатларын билгеләгәндә түбәндәге мәгълүмат күрсәтелә:

а) планлы тикшерү үткәрелгән очракта:

еллык план тикшерүләрнен уздыруның расланган планына сылтама;

Планлы тикшерүне уздырганда тикшерү кәгазе (контроль сораулар исемлеге) реквизитлары тикшерү кәгазе (контроль сораулар исемлеге) кулланылырга тиеш булса;

б) планнан тыш тикшерү үткәрелгән очракта:

тикшерелә торган затка элек бирелгән, ачыкланган хокук бозуларны бетерү турында күрсәтмә реквизитлары, аны үтәү срогы тәмамланган булса;

- Эшчәнлекнен аерым төрләрнен яисә башка юридик әһәмиятле гамәлләрнен гамәлгә ашыру хокукына хокукый статус, махсус рөхсәт (лицензия) бирү турында юридик заттан яисә индивидуаль эшкуардан гариза реквизитлары, әгәр юридик затның, индивидуаль эшкуарның тиешле планнан тыш тикшерүнен үткәрү хокукый статус, махсус рөхсәт (лицензия) бирү, рөхсәт (киләшү) бирү кагыйдәләрнендә каралган булса;

- дәүләт контроле (күзәтчелеге) органнарына, гражданның, юридик затларның, индивидуаль эшкуарларның мөрәжәгатләрнен һәм гаризаларын муниципаль контроль органнарына кәргән реквизитлар, шулай ук дәүләт хакимияте органнарыннан һәм жирле үзидарә органнарыннан кәргән мәгълүмат турында массакүләм мәгълүмат чараларынан белешмәләр;

- дәүләт контроле (күзәтчелеге) органы, муниципаль контроль органы вазыйфай затының юридик затлар, индивидуаль эшкуарлар белән хезмәттәшлексез контроль чаралары нәтижәләрнен анализлау, дәүләт контроле (күзәтчелеге) органнарына, муниципаль контроль органнарына кәргән гражданны мөрәжәгатләрнен һәм гаризаларын, шул исәптән индивидуаль эшкуарларны, юридик затларны, дәүләт хакимияте органнарыннан, жирле үзидарә органнарыннан мәгълүматны, массакүләм мәгълүмат чараларынан тикшерү яисә алдан тикшерү нәтижәләре буенча мотивлаштырылган тәкъдим итү реквизитлары;

Россия Федерациясе Президенты, Россия Федерациясе Хөкүмәте йөкләмәләре нигезендә чыгарылган дәүләт контроле (күзәтчелеге) органы житәкчесенен боерыгы (күрсәтмәләре) реквизитлары;

- кануннарның үтәлешенә күзәтчелек итү кысаларында планнан тыш тикшерү үткәрү турында прокурор таләбе реквизитлары һәм таләп ителә торган материалларның һәм мөрәжәгатләрнен реквизитлары;

- мәжбүри таләпләрнен бозу куркынычы индикаторлары юридик затлар, шәхси эшмәкәрләр белән үзара хезмәттәшлексез тикшереп торү чараларын үткәрү барышында ачыкланган белешмәләр;

в) прокуратура органнары тарафыннан килештереләргә тиешле планнан тыш күчмә тикшерү үткәрелгән очракта, әмма кичектергесез чаралар кабул итү максатларында, зыян яки таләпләрнен бозу башкарылган вакытта турыдан-туры ачыкланган очракта, кичекмәстән тикшерелә торган таләпләрнен бозуга бәйле рәвештә уздырылырга тиеш;

- хокук бозуны ачыклаган вазыйфай зат тарафыннан тапшырылган документның (рапорт, доклад язмасы һ.б.) күчәрмәсен (рапорт) тикшерү үткәрү турында күрсәтмәгә (боерыкка)

теркәлә торган реквизитлар:

әлеге тикшерүнең бурычлары түбәндәгеләрдән гыйбарәт:

7. Әлеге тикшерүнең предметы булып тора (кирәклесен билгеләп үтәргә):
муниципаль хокукий актларда билгеләнгән мәжбүри таләпләрне һәм (яисә) таләпләрне үтәү;

эшқуарлык эшчәнлегенең аерым төрләрен гамәлгә ашыра башлау турында хәбәрнамәдә булган белешмәләрнең мәжбүри таләпләргә туры килүе;

юридик затның, индивидуаль эшқуарның тиешле планнан тыш тикшерүен үткәрү хокукий статус, махсус рөхсәт (лицензия) бирү, мәжбүри таләпләргә, шулай ук юридик затларның бердәм дәүләт реестрында, индивидуаль эшқуарларның бердәм дәүләт реестрында һәм башка федераль мәғълүмат ресурсларында булган күрсәтелгән юридик затлар һәм индивидуаль эшқуарлар турындагы белешмәләр, шулай ук күрсәтелгән юридик затлар һәм индивидуаль эшқуарлар турындагы белешмәләр бирү кагыйдәләрендә каралган булса, эшчәнлекнең аерым төрләрен яисә башка юридик әһәмиятле гамәлләрне гамәлгә ашыру хокукына рөхсәт (лицензия) бирү турындагы гаризада һәм документларда булган белешмәләрнең, юридик затларның бердәм дәүләт реестрында һәм башка федераль мәғълүмат ресурсларында булуы;

дәүләт контроле (күзәтчелеге) органнары, муниципаль контроль органнары күрсәтмәләрен үтәү;

чаралар үткәрү:

Россия Федерациясе халыкларының мәдәни мирас объектларына, Россия Федерациясе Музей фонды составына кертелгән музей предметларына һәм музей тупланмаларына гражданның гомеренә, сәләмәтлегенә, хайваннарға, үсемлекләргә, әйләнә-тирә мохиткә зыян китерүне булдырмау, Россия Федерациясе Архив фондының аеруча кыйммәтле, шул исәптән уникаль, документларына, милли китапханә фонды составына керүче аерым тарихи, фәнни, мәдәни әһәмияткә ия документларга, аеруча кыйммәтле зыян китерүне булдырмау;

табигый һәм техноген характердагы гадәттән тыш хәлләр килеп чыгуны кисәтү буенча;

дәүләтнең иминлеген тәмин итү;

мондый зыян китерү нәтижәләрен бетерү буенча.

8. Тикшерү үткәрү срогы: _____

Тикшерү үткәрүгә керешергә “ ____ ” _____ 20 ____ .

Тикшерүне соңрак тәмамларга “ ____ ” _____ 20 ____ .

9. Тикшерүне уздыруның хокукий нигезләре: _____

(тикшерү башкарыла торган норматив хокукий акт нигезләмәләренә сылтама)

10. Тикшерелергә тиешле муниципаль хокукий актларда билгеләнгән мәжбүри таләпләр һәм (яисә) таләпләр _____

11. Тикшерү барышында тикшерү үткөрү максатларына һәм бурычларына ирешү өчен кирәкле контроль буенча түбәндәге чараларны уздырырга (аны үткөрү вакытын һәм контрольдә тоту чараларының исемен күрсәтеп):

1) _____

2) _____

3) _____

12. Дәүләт контролен (күзәтчелеген) һәм муниципаль контрольне гамәлгә ашыру турындагы нигезләмәләр, дәүләт контролен (күзәтчелеген), муниципаль контрольне гамәлгә ашыру буенча административ регламентлар исемлеге (алар булса):

(исемнәрен, номерларын һәм аларны кабул итү даталарын күрсәтеп)

13. Юридик зат, шәхси эшкуар тарафыннан тикшерүне үткөрү максатларына һәм бурычларына ирешү өчен тапшырылырга тиешле документлар исемлеге:

(тикшерү үткөрү турында күрсәтмә яисә боерык чыгарган муниципаль контроль органы житәкчесенәң вазыйфасы, фамилиясе, инициаллары)

(мөһер белән таныкланган имза)

(күрсәтмә (боерык) проекттын турыдан-туры әзерләгән вазыйфай затның фамилиясе, исеме, атасының исеме (соңгысы - булган очракта), элемтә телефоны, электрон адресы (булган очракта))

№ _____

законнар бозуларны бетерү турында

2014 ел

(төзү урыны)

(тикшерелә торган юридик затның, күрсәтмә бирелә торган гражданның тулы һәм кыскартылган исеме, шәхси эшқуар Ф.И.А.и.)

№	Күрсәтмәнең эчтәлегә	Үтәү срогы	Нигезләмә (норматив хокукый актка сылтама)
	2	3	4
1			
2			
3			

Күрсәтмә бирелгән зат әлегә күрсәтмә пунктларының үтәлеше турында мәгълүматны Шеметовский авылы территориясендә муниципаль торак контроле органы адресына жибәргә тиеш, тиешле күрсәтмә пунктларын үтәү срогы тәмамлангандан соң 7 көннән дә соңга калмыйча.

_____ (вазыйфаи затның исеме) (имза) _____ фамилиясе, исеме, атасының исеме

Мөһер урыны

Күрсәтмә алынды:

_____ (юридик зат житәкчесенен, шәхси эшмәкәрнен, гражданның фамилиясе, исеме, атасының исеме)

_____ (имза)

Датасы

_____ (муниципаль торак контроле органы исеме)

_____ " " _____ ел

_____ (акт төзү урыны)

_____ (акт төзү вакыты)

**«Арча шәһәре» муниципаль берәмлегенең муниципаль торак контроле органы
тарафыннан
юридик зат, шәхси эшмәкәрне
ТИКШЕРҮ АКТЫ
N _____**

Адресы/адреслары буенча:

_____ (тикшерү үткәру урыны)

нигезендә:

_____ (реквизитлар күрсәтелгән документ төре (номер, дата))

аңа карата тикшерү үткәрелгән

_____ (тикшерү төре)

_____ (юридик затның исеме, шәхси эшмәкәрнең фамилиясе, исеме, атасының исеме (соңгысы - булган очракта))

Тикшерү үткәру датасы һәм вакыты:

" " _____ 20__ ел Дәвамы _____

" " _____ 20__ ел Дәвамы _____

(юридик затның филиаллары, вәкиллекләре, аерымланган структур бүлекчәләре яисә шәхси эшқуарның берничә адрес буенча эшчәнлеген башкарганга тикшерү үткәрелгән очракта тутырыла)

Тикшерүнең гомуми дәвамлылығы:

(эш көннәре/сәгать)

Акт төзелгән: _____

(муниципаль торак контроле органы исеме)

Тикшерү үткәру турында босрыкның күчermәсе белән танышкан (күчмә тикшерү үткәргәндә тутырыла)

(фамилия, инициаллар, имза, дата, вакыт)

Прокурорның (аның урынбасарының) тикшерү үткәруне килештерү турындагы карарының датасы һәм номеры

(тикшерүне прокуратура органнары белән килештерү кирәк булган очракта тутырыла)

Тикшерүне үткәргән зат:

тикшерүне үткәргән вазыйфай затның (вазыйфай затларның) фамилиясе, исеме, атасының исеме (соңгысы - булган очракта), вазыйфай затының (вазыйфай затларның) вазыйфай заты (аларны) урыны: тикшерүдә катнашырга жәлеп ителгән очракта, экспертларның, эксперт оешмаларының фамилияләре, исемнәре, аталарының (соңгысы - булган очракта), экспертлар һәм/яисә эксперт оешмалары исемнәре күрсәтелә, аккредитацияләү турында таныклык реквизитлары һәм аккредитация буенча орган исеме күрсәтелә)

Тикшерү уздырганда түбәндәгеләр катнашты:

(фамилиясе, исеме, атасының исеме (соңгысы - булган очракта), житәкче, башка вазыйфай зат

(вазыйфаи затлар) яисә

тикшерү буенча чаралар уздырганда шунда булган юридик затның вәкаләтле вәкиле, индивидуаль эшкурарның вәкаләтле вәкиле, үз-үзен жайга сала торган оешманың вәкаләтле вәкиле (үз-үзен жайга сала торган оешма әгъзасына тикшерү үткәрелгән очракта))

Тикшерү барышында:

1) мәжбүри таләпләрне яки таләпләрне бозу ачыкланган.

муниципаль хокукый актлар белән билгеләнгән (норматив-хокукый актлар күрсәтелгән):

(хокук бозуларның характерын күрсәтеп; хокук бозуларны булдырган затлар) эшкурарлык эшчәнлегенә аерым төрләрән гамәлгә ашыру башлану турындагы хәбәрнамәдә мәжбүри таләпләргә туры килмәве ачыкланган (норматив хокукый актлар нигезләмәләрән күрсәтеп):

2) муниципаль торак контроле органнары күрсәтмәләрән үтәмәү фактлары ачыкланган (бирелгән күрсәтмәләрнең реквизи́тларын күрсәтеп: _____

3) хокук бозулар ачыкланмаган

Муниципаль торак контроле органы үткәрә торган юридик затның, шәхси эшмәкәрнең тикшерү журналы (күчмә тикшерү үткәргәндә тутырыла):

(тикшерүченең имзасы) (юридик затның вәкаләтле вәкиле, шәхси эшмәкәр, аның вәкаләтле вәкиле имзасы)

Муниципаль торак контроле органы үткәрә торган юридик затның, шәхси эшмәкәрнең тикшерү журналы (күчмә тикшерү үткәргәндә тутырыла): <http://base.garant.ru/58164467/> - 4000

(тикшерүченең имзасы)

шәхси эшкурар, аның вәкаләтле вәкиле)

Актка ктеркәлгән документлар:

Тикшерүне уздырган затларның имзалары:

Тикшерү акты белән танышкан (а), барлык кушымталар белән акт күчermәсен алган (а):

_____ (фамилиясе, исеме, атасының исеме (соңгысы - булган очракта), житәкче, башка вазыйфай зат яисә юридик затның вәкаләтле вәкиле, шәхси эшқуар, аның вәкаләтле вәкиле) вазыйфасы)

"_ " _____ 20__ ел

(имза)

Тикшерү акты белән танышудан баш тарту турында билге

затның (затларның) имзасы)

(тикшерү үткәргән вәкаләтле вазыйфай

5 нче кушымта

(муниципаль торак контроле органы исеме)

(акт төзү урыны)

(акт төзү датасы)

(акт төзү вақыты)

муниципаль торак контроле органы

ТИКШЕРҮ АКТЫ

№ _____

адресы/адреслары буенча:

(тикшерү үткөрү урыны)

нигезендә:

(реквизитлар күрсәтелгән документ төре (номер, дата),

түбәндәгеләргә карата тикшерү үткәрелгән

(тикшерү төре)

(гражданның фамилиясе, исеме, атасының исеме, яшәү урыны)

Тикшерү үткөрү датасы һәм вақыты:

" ____ " _____ 20__ ел дәвамлылык _____

" ____ " _____ 20__ ел дәвамлылык _____

Тикшерүнең гомуми озынлыгы:

(эш көннәре/сәгать)

Акт төзелде:

(муниципаль торак контроле органы исеме)

Тикшерү үткөрү турында күрсәтмәнең күчermәсе белән таныштырылды (ы):

(урынга чыгып тикшергәндә тутырыла)

(фамилияләре, исемнәре, әтисенең исеме,
имзасы, датасы, вақыты)

Тикшерү үткөрүне килештерү турында прокурор (аның урынбасары) карары датасы һәм номеры:

Тикшерүне үткәргән зат(лар) :

(аларны) тикшерү үткәргән вәкаләтле вазыйфаи затның (вазыйфаи затларның) фамилиясе, исеме, атасының исеме, вәкаләтле вазыйфаи затының (вазыйфаи затларның) вазыйфасы; тикшерүгә жәлеп ителгән очракта экспертларның, эксперт оешмаларының фамилияләре, исемнәре, аталарының исемнәре, экспертлар һәм/яисә эксперт оешмалары исемнәре күрсәтелә, аккредитацияләү турында таныклыкның реквизитлары һәм таныклык биргән аккредитация органы исеме күрсәтелә)

Тикшерү уздырганда түбәндәгеләр катнашты: _____

(тикшерү чараларын уздырганда шунда булган шәхси эшмәкәрнең вәкаләтле вәкиле фамилиясе, исеме, атасының исеме, житәкче вазыйфасы, башка вазыйфаи зат (вазыйфаи затлар) яисә юридик затның вәкаләтле вәкиле)

Тикшерү уздырганда түбәндәгеләр булган:

_____ (тикшерү чараларын уздырганда шунда булган шәхси эшқуарның вәкаләтле вәкиле фамилиясе, исеме, атасының исеме, житәкче вазыйфасы, башка вазыйфаи зат (вазыйфаи затлар) яисә юридик затның вәкаләтле вәкиле)

Тикшерү барышында:

1) муниципаль хокукый актларда билгеләнгән мәжбүри таләпләрне яисә таләпләрне бозу ачыкланган

(норматив хокукый актлар нигезләмәләрен күрсәтеп):

_____ (хокук бозуларның характерын күрсәтеп; хокук бозуларга юл куйган затларны)

2) муниципаль торак контроле органнары күрсәтмәләрен үтәмәү фактлары ачыкланган (бирелгән күрсәтмәләренң реквизитларын күрсәтеп) _____

3) хокук бозулар ачыкланмаган _____

имзасы, фамилиясе һәм тикшерүченең инициаллары (граждан имзасы, фамилиясе һәм инициаллары)

Актка теркәлгән документлар:

_____ Тикшерүне уздырган затларның имзалары:

_____ Тикшерү акты белән таныш , барлык кушымталар белән акт күчермәсен алган:

_____ (гражданның фамилиясе, исеме, атасының исеме)

" ____ " _____ 20 ____
(имза)

Тикшерү акты белән танышудан баш тарту турында билге:

_____ (тикшерү үткәргән вәкаләтле вазыйфаи затның (затларның) имзасы)