



**ПРИКАЗ**

16.09.2015

**БОЕРЫК**

№ 654

г.Казань

Татарстан Республикасы Юстиция министрлыгында 2015 елның 16 октябрдә теркәлдә,  
№ 2938

Татарстан Республикасында хезмәт базарындагы хәл турында мәгълүмат бирү буенча дәүләт хезмәте күрсәтүнең административ регламентын раслау хакында

1991 елның 19 апрелдәге “Россия Федерациясендә халык мәшгульлеге турында” № 1032-1 Россия Федерациясе законына, 2010 елның 27 июлдәге “Дәүләти һәм муниципаль хезмәтләр күрсәтүне оештыру турында” № 210-ФЗ Федераль законга һәм “Россия Федерациясе субъектында хезмәт базарындагы хәл турында мәгълүмат бирү буенча дәүләт хезмәте күрсәтүнең федераль дәүләт стандартын раслау турында” 29.01.2013 ел, № 34н Россия Федерациясенен Хезмәт һәм социаль яклау министрлыгы боерыгына туры китереп **боерык бирәм:**

1. Татарстан Республикасында хезмәт базарындагы хәл турында мәгълүмат бирү буенча дәүләт хезмәте күрсәтүнең кушымта итеп бирелүче административ регламентын (алга таба – административ регламент) расларга.

2. Административ регламентның хезмәт базарындагы хәл турында мәгълүмат бирү буенча дәүләт хезмәтен дәүләт хезмәтләре һәм муниципаль хезмәтләр күрсәтү күпфункцияле үзәкләре (алга таба – КФҮ), дәүләт хезмәтләре һәм муниципаль хезмәтләр күрсәтү күпфункцияле үзәкнең ерактагы эш урыннары аша күрсәтү өлешендәге пунктлары КФҮ һәм Татарстан Республикасының мәшгульлек хезмәте дәүләт учреждениеләре арасында килешү имзаланганнан соң көченә керә.

3. Татарстан Республикасы Хезмәт, халыкны эш белән тәэмин итү һәм социаль яклау министрлыгының “Татарстан Республикасында хезмәт базарындагы хәл турында мәгълүмат бирү буенча административ регламентны раслау хакында” 2012 елның 6 июлдәге № 527 боерыгын көчен югалткан дип танырга.

Министр

Э.Ә.Зарипова

Татарстан Республикасы Хезмэт, халыкны эш белән тәэмин итү һәм социаль яклау министрлыгының 16.09.2015 ел, № 654 боерыгы белән расланды

## Татарстан Республикасында хезмэт базарындагы хэл турында мәгълүмат бирү буенча дәүләт хезмәте күрсәтүнең административ регламенты

### 1. Гомуми нигезләмәләр

1.1. Татарстан Республикасында хезмэт базарындагы хэл турында мәгълүмат бирү буенча дәүләт хезмәте күрсәтүнең административ регламенты<sup>1</sup> хезмэт базарындагы хэл турында мәгълүмат бирү буенча дәүләт хезмәте күрсәтүнең<sup>2</sup> бердәмлеген, тулылыгын, сыйфатын һәм тигез итеп күрсәтү мөмкинлеген тәэмин итү максаты белән эшләнде.

1.2. Регламент дәүләт хезмәте күрсәтү стандартын, дәүләт хезмәте күрсәтү тәртибен һәм Татарстан Республикасының халык мәшгульлеге хезмәте дәүләт учреждениеләренең<sup>3</sup> хезмэт базарындагы хэл турында мәгълүмат бирү буенча үз вәкаләтләрен башкарган дагы гамәлләренең (административ процедураларның) эзлеклелеген билгели.

1.3. Дәүләт хезмәте күрсәтелә:

- затларның аныкланмаган даирәсенә;
- гариза бирүчеләргә:

Россия Федерациясе гражданнына, гражданлыксыз затларга<sup>4</sup>, эш бирүчеләргә яки аларның вәкаләтле вәкилләренә<sup>5</sup>.

1.4. Дәүләт хезмәте юнәлдерелгән:

хезмэт базарындагы хэл турында мәгълүмат алуга хокукны гамәлгә ашыруга;

хезмэт базарындагы хэл турында мәгълүмат алуның мәгълүматны алуны һәм аннан файдалануны күздә тотучы мөмкинлеген тәэмин итүгә.

1.5. Дәүләт хезмәте турында мәгълүмат халык мәшгульлеге үзәге биналарында, массакуләм мәгълүмат чараларынан, электрон яки телефон элементәсеннән файдаланып (автоматик рәвештә мәгълүмат бирүне дә кертеп), мәгълүматлы материаллар (брошюралар, буклетлар һ.б.) бастырып чыгару, “Интернет” мәгълүмат-телекоммуникацияләр челтәре<sup>6</sup> ярдәмендә (“Дәүләт хезмәтләре һәм муниципаль хезмәтләр күрсәтүнең (функцияләренең) бердәм порталы”<sup>7</sup> федераль дәүләт мәгълүмат системасын һәм (яки) “Татарстан

<sup>1</sup> Алга таба – Регламент.

<sup>2</sup> Алга таба – дәүләт хезмәте күрсәтү.

<sup>3</sup> Алга таба – халык мәшгульлеге үзәкләре.

<sup>4</sup> Алга таба – гражданныр.

<sup>5</sup> Алга таба – эш бирүчеләр.

<sup>6</sup> Алга таба – Интернет челтәре.

<sup>7</sup> Алга таба – Бердәм портал.

Республикасы Дәүләт хезмәтләре һәм муниципаль хезмәтләр күрсәтү порталы”<sup>8</sup> республика мәгълүмат системасын да кертеп), шулай ук дәүләт хезмәте һәм муниципаль хезмәтләр күрсәтү күпфункцияле үзәкләре<sup>9</sup> һәм (яки) дәүләт хезмәте һәм муниципаль хезмәтләр күрсәтү күпфункцияле үзәгенәң ерактагы эш урыннары<sup>10</sup> аша бирелә.

1.6. Дәүләт хезмәте күрсәтүгә җаваплы органнар (учреждениеләр) һәм вазыйфай затлар турында мәгълүматлар бу Регламентка 1 нче кушымтада китерелгән.

1.7. Халык мәшгульлеге үзәкләре шимбә һәм якшәмбедән, эшләми торган бәйрәм көннәреннән тыш көн саен эшли. Эш сәгатъләре халык мәшгульлеге үзәгенәң эчке тәртип кагыйдәләре нигезендә билгеләнгән.

1.8. Дәүләт хезмәте күрсәтү турында мәгълүмат алынырга мөмкин:

1) халык мәшгульлеге үзәге биналарында урнашкан, дәүләт хезмәте күрсәтү турында визуаль һәм текстлы мәгълүматтан торган, дәүләт хезмәте күрсәтү турындагы мәгълүмат стендлары ярдәмендә;

2) Интернет челтәре аша:

Татарстан Республикасы Хезмәт, халыкны эш белән тәмин итү һәм социаль яклау министрлыгының<sup>11</sup> (<http://www.mtsz.tatarstan.ru>), халык мәшгульлеге үзәгенәң рәсми сайтында;

Татарстан Республикасы порталында (<http://www.uslugi.tatar.ru>);

Бердәм порталда (<http://www.gosuslugi.tatar.ru>);

3) КФҮгә, ерактагы эш урынына мөрәҗәгать итеп;

4) Министрлыкка, халык мәшгульлеге үзәгенә телдән мөрәҗәгать итеп (шәхсән яки телефон аша);

5) халык мәшгульлеге үзәгенә язмача (шул исәптән электрон документ рәвешендә) мөрәҗәгать итеп.

Мәгълүмат стендларына урнаштырыла торган мәгълүмат дәүләт хезмәте турында бу Регламентның 1.1, 1.6, 1.7, 1.8, 2.1, 2.3, 2.4, 2.5, 2.8, 2.10, 2.11, 5.1 пунктларында булган белешмәләренә үз эченә ала.

1.9. Дәүләт хезмәте күрсәтү түбәндәгеләр нигезендә башкарыла:

Россия Федерациясе Хезмәт кодексы (Россия Федерациясе законнары җыентыгы, 2002, № 1, 3 ст., кертелгән үзгәрешләренә исәпкә алып);

“Россия Федерациясендә халык мәшгульлеге турында” 19 апрель, 1991 ел, № 1032-1 Россия Федерациясе законы (РСФСРның Халкы депутатлары съезды һәм РСФСР Югары Советы хәбәрләре, 1991, № 18, 565 ст., кертелгән үзгәрешләренә исәпкә алып)<sup>12</sup>;

“Персональ мәгълүматлар турында” 27 июль, 2006 ел, № 152-ФЗ Федераль закон (Россия Федерациясе законнары җыентыгы, 2006, № 31 (1 өлеш), 3451 ст., кертелгән үзгәрешләренә исәпкә алып);

“Россия Федерациясенәң аерым законнар актларына вәкаләтләрнен

<sup>8</sup> Алга таба – Татарстан Республикасы порталы.

<sup>9</sup> Алга таба – КФҮ.

<sup>10</sup> Алга таба – ерактагы эш урыны.

<sup>11</sup> Алга таба – Министрлык.

<sup>12</sup> Алга таба – Халык мәшгульлеге турында закон.

чикләрен билгеләүне камилләштерүгә бәйле рәвештә үзгәрешләр кертү турында” 29.12.2006 ел, № 258-ФЗ Федераль закон (Россия Федерациясе законнары жыентыгы, 2007, № 1 (1 өлеш), 21 ст., кертелгән үзгәрешләрне исәпкә алып);

“Дәүләт хезмәтләре һәм муниципаль хезмәтләр күрсәтүне оештыру турында” 27 июль, 2010 ел, № 210-ФЗ Федераль закон (Россия Федерациясе законнары жыентыгы, 2010, № 31, 4179 ст., кертелгән үзгәрешләрне исәпкә алып)<sup>13</sup>;

“Электрон имза турында” 6 апрель, 2011 ел, № 63-ФЗ Федераль закон (Россия Федерациясе законнары жыентыгы, 2011, № 15, 2036 ст., кертелгән үзгәрешләрне исәпкә алып)<sup>14</sup>;

“Дәүләт идарәсе системасын камилләштерүнең төп юнәлешләре турында” 7 май, 2012 ел, № 601 Россия Федерациясе Президенты Указы (Россия Федерациясе законнары жыентыгы, 2012, № 19, 2338 ст.)<sup>15</sup>;

Россия Федерациясе Хезмәт һәм социаль яклау министрлыгының 2015 елның 26 февралендәге “Халык мәшгульлеге өлкәсендә дәүләт хезмәте алучының “личное дело”сы бланклары формасын раслау турында” № 125н боерыгы (“Российская газета”, 28.02.2014 ел, № 48)<sup>16</sup>;

Россия Федерациясе Сәламәтлек саклау һәм социаль үсеш министрлыгының 2005 елның 29 июлендәге “Халык мәшгульлегенә булышлык итү һәм эшсез гражданнарга социаль ярдәм чараларын финанслау тәртибе хакындагы нигезләмәне раслау турында” № 485 боерыгы (“Российская газета”, 08.11.2006, № 250, Федераль башкарма хакимият органнарының норматив актлары бюллетене, 06.11.2006, № 45 кертелгән үзгәрешләрне исәпкә алып);

Россия Федерациясенең Хезмәт һәм социаль яклау министрлыгының 29.01.2013 ел, № 34н боерыгы белән расланган Россия Федерациясе субъектында хезмәт базарындагы хәл турында мәгълүмат бирү буенча дәүләт хезмәте күрсәтүнең федераль дәүләт стандарты (“Российская газета”, 22.05.2013, № 107, кертелгән үзгәрешләрне исәпкә алып)<sup>17</sup>;

“Татарстан Республикасы Хезмәт, халыкны эш белән тәэмин итү һәм социаль яклау министрлыгы мәсьәләләре” 15.08.2007, № 388 Татарстан Республикасы Министрлар Кабинеты карары (Татарстан Республикасы Министрлар Кабинеты карарлары һәм боерыклары һәм республика башкарма хакимият органнарының норматив актлары жыентыгы, 05.09.2007, № 33, 1178 ст., кертелгән үзгәрешләрне исәпкә алып);

“Татарстан Республикасы дәүләт хакимияте башкарма органнары тарафыннан дәүләт хезмәтләре күрсәтүнең административ регламентларын эшләү һәм раслау тәртибен раслау һәм Татарстан Республикасы Министрлар Кабинетының аерым карарларына үзгәрешләр кертү турында” 02.11.2010, № 880 Татарстан Республикасы Министрлар Кабинеты карары (Татарстан Республикасы Министрлар Кабинеты карарлары һәм боерыклары һәм республика башкарма

<sup>13</sup> Алга таба – 27.07.2010 ел, № 210-ФЗ Федераль закон.

<sup>14</sup> Алга таба – 06.04.2011 ел, № 63-ФЗ Федераль закон.

<sup>15</sup> Алга таба – № 601 Указ.

<sup>16</sup> Алга таба – 26.02.2015 ел, № 125н Боерык.

<sup>17</sup> Алга таба – № 34н Федераль стандарт.

хакимият органнарының норматив актлары жыентыгы, 2010, № 46, 2144 ст., кертелгән үзгәрешләрне исәпкә алып).

1.10. Бу Регламентта түбәндәге терминнар һәм билгеләмәләр кулланыла:

- дәүләт хезмәтләре һәм муниципаль хезмәтләр күрсәтүче күпфункцияле үзәкнең ерактагы эш урыны – муниципаль районнарның авыл жирлекләрендә документларны кабул итү һәм бирү, гариза бирүчеләргә консультацияләр үткәрү “тәрәзә”се;

- техник хата – дәүләт хезмәтен турыдан-туры күрсәтүче орган (учреждение) тарафыннан жибәрелгән һәм документка (дәүләт хезмәте күрсәтү нәтижәсенә) кертелгән мәгълүматларның мәгълүмат керткәндә нигез булып торган документлардагы мәгълүматларга туры килмәвенә китергән хата (ялгыш язу, басмада ялгышлык, грамматик яки арифметик хата).

Бу Регламентта дәүләт хезмәте күрсәтү турында гариза төшенчәсе дәүләт хезмәте (27.07.2010 ел, № 210-ФЗ Федераль законның 2 статьясындагы 1 пункт) күрсәтү турында рәсми мөрәжәгатьне аңлата. Гаризаның формасы 2015 елның 26 февралендәге № 125н боерык (алга таба – № 125н Боерык) белән расланды.

## 2. Дәүләт хезмәте күрсәтү стандарты

Дәүләт хезмәте күрсәтү стандартына таләп атамасы	Стандартка таләпләрнең эчтәлегә	Дәүләт хезмәтен яки таләпне билгеләүче норматив акт
2.1. Дәүләт хезмәте күрсәтү атамасы	Татарстан Республикасында хезмәт базарындагы хәл турында мәгълүмат бирү	Халык мәшгульлеге турындагы законның 7.1-1 ст. 1 өл. 8 п.
2.2. Дәүләт хезмәтен турыдан-туры күрсәтүче орган (учреждение) атамасы	Татарстан Республикасының халык мәшгульлеге хезмәте дәүләт учреждениесе (халык мәшгульлеге үзәге). Халык мәшгульлеге үзәге дәүләт хезмәтен Татарстан Республикасының тиешле муниципаль берәмлекләре территориясендә күрсәтә.	№ 34н Федераль стандартның 2 п.
2.3. Дәүләт хезмәте күрсәтү нәтижәсен тасвирлау	1. Затларның аныкланмаган даирәсенә дәүләт хезмәте күрсәтү нәтижәсе булып, халык мәшгульлеге үзәгенең рәсми сайтында, Бердәм порталда, Татарстан Республикасы порталында, Министрлыкта, КФҮдә, ерактагы эш урынында, массакүләм мәгълүмат чараларында Татарстан Республикасында хезмәт базарындагы хәл турында мәгълүмат урнаштыру тора. 2. Гариза бирүчегә (гражданинга, эш бирүчегә) дәүләт хезмәте күрсәтү нәтижәсе булып, соралучы мәгълүматларны аларны алуның гаризада күрсәтелгән ысулы белән жибәрү тора.	№ 34н Федераль стандартның 21 п.; № 34н Федераль стандартның 22 п.
2.4. Дәүләт хезмәте күрсәтү срогы, шул исәптән дәүләт хезмәте күрсәтүдә катнашучы оешмаларга мөрәжәгать итү зарурлыгын исәпкә алып	Татарстан Республикасында хезмәт базарындагы хәл турында мәгълүмат халык мәшгульлеге үзәгенең рәсми сайтында, Бердәм порталда, Татарстан Республикасы порталында, Министрлыкта, КФҮдә, ерактагы эш урынында, массакүләм мәгълүмат чараларында календарь ае дәвамында кимендә бер тапкыр урнаштырыла. Гариза бирүче шәхсән мөрәжәгать иткәндә, дәүләт хезмәте күрсәтүнең рөхсәт ителгән максималь вакыты 15 минуттан артырга тиеш түгел. Язмача мөрәжәгать иткәндә (электрон рәвештәге мөрәжәгатьне дә кертеп), дәүләт хезмәте күрсәтүнең рөхсәт ителгән максималь вакыты гариза	№ 34н Федераль стандартның 18 п.; № 34н Федераль стандартның 19 п.; № 34н Федераль стандартның 20 п.

	теркәлгән моменттан алып 15 көннән артырға тиеш түгел.	
2.5. Дәүләт хезмәте күрсәтү өчен, шулай ук дәүләт хезмәте күрсәтү өчен кирәкле һәм мәжбүри булып торган хезмәтләрне күрсәтү өчен, закон яки башка норматив-хокукый актлар нигезендә кирәкле, гариза бирүче тапшырырга тиешле документларның тулы исемлеге, гариза бирүче тарафыннан аларны алу ысуллары, шул исәптән электрон формада, аларны тапшыру тәртибе	Дәүләт хезмәте алу өчен кирәкле документ булып, гариза бирүченең (гражданинның, эш бирүченең) Татарстан Республикасында хезмәт базарындагы хәл турында мәгълүмат бирү буенча дәүләт хезмәте күрсәтү турында 26.02.2015 ел, № 125н Боерык белән расланган форма буенча гаризасы тора. Затларның аныкланмаган даирәсенен дәүләт хезмәте алу өчен документлар тапшыруы таләп ителми.	№ 34н Федераль стандартның 6 п.
2.6. Дәүләт хезмәте күрсәтү өчен норматив-хокукый актлар нигезендә кирәкле, дәүләт органнары, жирле үзидарә органнары һәм башка оешмалар карамагында булып, мөрәжәгать итүче тапшыруга хокуклы булган документларның тулы исемлеге, шулай ук гариза бирүчеләр тарафыннан аларны алу ысуллары, шул исәптән электрон формада, аларны тапшыру тәртибе; әлеге документлар алар карамагында булган дәүләт органы, жирле үзидарә органы яки оешма	Бу категориягә кертү мөмкин булган документлар тапшыру таләп ителми.	
2.7. Норматив-хокукый актларда күздә тотылган очракларда, дәүләт хезмәте күрсәтү өчен аларның килештерүләре (дәүләт хезмәте күрсәтүче башкарма хакимият	Дәүләт хезмәтен килештерү таләп ителми.	

органы тарафыннан башкарыла) таләп ителә торган дәүләт хакимияте органнары һәм аларның структур бүлекчәләре исемлегә		
2.8. Дәүләт хезмәте алу өчен кирәкле документларны кабул итүдән баш тартуга нигезләрнең тулы исемлегә	Документларны кабул итүдән баш тартуга нигезләр күздә тотылмаган.	
2.9. Дәүләт хезмәте күрсәтүне туктатып тору яки аннан баш тарту өчен нигезләрнең тулы исемлегә	Дәүләт хезмәте күрсәтүне туктатып тору өчен нигезләр күздә тотылмаган. Затларның аныкланмаган даирәсенә дәүләт хезмәте күрсәтмәү өчен нигезләр күздә тотылмаган. Дәүләт хезмәте күрсәтүдән баш тартуга нигез булып, дәүләт хезмәте күрсәтү турындагы гаризасында гражданның үз фамилиясен, исемен, атасының исемен (соңгысы – булганда) яки эш бирүченең атамасын, соралучы мәгълүматларны алуның гаризаның 26.02.2015 ел, № 125н Боерык белән расланган формасы белән күздә тотылган ысулларының берсен күрсәтмәве тора.	
2.10. Дәүләт хезмәте күрсәтү өчен дәүләт пошлинасы яки башка төрле түләү алу тәртибе, күләме һәм нигезләре	Дәүләт хезмәте түләүсез күрсәтелә.	№ 34н Федераль стандартның 12 п.
2.11. Дәүләт хезмәте күрсәтү өчен кирәкле һәм мәжбүри булып торган хезмәтләргә түләү алу тәртибе, күләме һәм нигезләре, мондый түләү күләмен исәпләү методикасы турында мәгълүматны кертеп	Дәүләт хезмәте күрсәтү өчен кирәкле һәм мәжбүри хезмәтләр күрсәтү таләп ителми.	
2.12. Дәүләт хезмәте күрсәтү турында рәсми мөрәжәгать тапшырганда һәм хезмәт күрсәтү нәтижәсен алганда чиратта көтүнең максималь срогы	Гариза бирүче (гражданин, эш бирүче) халык мәшгульлегә үзәгенә шәхсэн мөрәжәгать иткәндә, дәүләт хезмәте чират буенча күрсәтелә. Чиратта көтү вакыты 15 минуттан артырга тиеш түгел. Көнә һәм вакыты алдан килештерелгән очракта, дәүләт хезмәте күрсәтүне көтү вакыты 5 минуттан артырга тиеш түгел.	№ 34н Федераль стандартның 8 п.; № 601 Указының 1 п.; № 34н Федераль стандартның 10 п.



<p>2.13. Гариза бирүченең дәүләт хезмәте күрсәтү турында рәсми мөрәжәгатен, шул исәптән электрон рәвештәге, теркәү срогы</p>	<p>Гариза кергән көнне. Гаризаны теркәү, дигәндә, гариза бирүче (гражданин, эш бирүче) тапшырган документлардагы мәгълүматларны, исәпкә алу язуының теркәү номерын биреп, Халык мәшгульлеге өлкәсендә дәүләт хезмәте алучыларның (физик затлар, эш бирүчеләрнең) электрон регистрына кергү күздә тотыла. Гариза бирүченең (гражданинның, эш бирүченең) рәсми мөрәжәгате буенча, гаризаның гаризаны кабул итү көне һәм исәпкә алу язуының теркәү номеры турында мәгълүматы булган күчермәсе бирелергә мөмкин.</p>	<p>Халык мәшгульлеге турындагы законның 16.1 ст.</p>
<p>2.14. Дәүләт хезмәте күрсәтелә торган бүлмәләргә, мөрәжәгать итүчеләрнең көтү һәм аларны кабул итү урынына, мондый хезмәтләрне күрсәтү тәртибе турында визуаль, текстлы һәм мультимедиааль мәгълүмат урнаштыруга карата таләпләр</p>	<p>Гариза бирүчегә (гражданинга, эш бирүчегә) дәүләт хезмәте күрсәтү аерым махсус жиһазландырылган, гариза бирүчеләрнең тоткарлыксыз керә алуын тәмин итүче бүлмәләрдә башкарыла. Дәүләт хезмәте күрсәтелә торган бүлмәгә керү һәм аннан чыгу урыннары автоном өзлексез ток чыганагы булган, тиешле күрсәткеч язулар, пандуслар, инвалидларның (кәнәфи-арбалардан файдаланучы инвалидларны да кертеп) тоткарлыксыз уза алуын тәмин итәргә мөмкинлек бирүче киңәйтелгән узу юллары белән жиһазландырыла. Халык мәшгульлеге үзәкләре хезмәткәрләренең эш урыннары сигнал бирү чаралары (стационар “хәвеф тәймәләре” яки күчереп йөртелүче күпфункцияле брелок коммуникаторлар) белән жиһазландырыла. Халык мәшгульлеге үзәге хезмәткәренең эш урыны стенага эленгән мәгълүмат тактасы яки өстәл өстенә куелган, фамилиясе, исеме, атасының исеме һәм вазыйфасы күрсәтелгән табличка белән жиһазландырыла. Халык мәшгульлеге үзәге хезмәткәрләре күкрәккә тагыла торган, фамилиясе, исеме, атасының исеме һәм вазыйфасы күрсәтелгән шәхси карточкалар (бейджлар) белән тәмин ителә.</p>	
<p>2.15. Дәүләт хезмәтенең мөмкинлек һәм сыйфат күрсәткечләре, шул исәптән, дәүләт хезмәте күрсәтелгәндә, гариза бирүченең вазыйфаи затлар белән аралашулары саны һәм аларның дәвамлылыгы, дәүләт</p>	<p>Дәүләт хезмәтен күрсәтүнен мөмкинлек күрсәткечләре булып торалар: 1. Шәхси яки гавами (телдән яки язмача) мәгълүмат бирү рәвешендә гариза бирүче өчен дәүләт хезмәте күрсәтү тәртибе һәм сроклары турындагы, дәүләт хезмәте күрсәтү өчен кирәкле документлар рәсмиләштерү үрнәкләре турындагы мәгълүматны алу мөмкинлеге (шәхсән кабул итү вакытында, телефон элементсе чараларын, электрон почтаны файдаланып, массакүләм мәгълүмат чараларында бастырып чыгару, мәгълүматлы материаллар</p>	

<p>хезмәтен КФҮдә, ерактагы эш урыннарында алу мөмкинлеге, дәүләт хезмәте күрсәтүенә барышы турында мәгълүматны алу мөмкинлеге, шул исәптән мәгълүмат-коммуникация технологияләреннән файдаланып</p>	<p>(брошюралар, памяткалар, буклетлар һ.б.) нәшер итү, мәгълүматны Татарстан Республикасы порталына урнаштыру ярдәмендә).</p> <p>2. Гариза бирүченә (гражданинның, эш бирүченә) гаризалар формаларыннан һәм дәүләт хезмәте алу өчен кирәкле башка документлардан файдалана алу мөмкинлеген, шул исәптән аларны күчереп алу һәм электрон рәвештә тутыру мөмкинлеген дә тәмин итү.</p> <p>3. Гариза биргәндә һәм дәүләт хезмәте күрсәтү нәтижәсен алганда чиратта көтү вакыты саклану.</p> <p>4. Дәүләт хезмәте күрсәтү тәртибе турында мәгълүматны алу мөмкинлеге, шул исәптән телефон элемтәсен, электрон почтаны файдаланып, Бердәм портал һәм Татарстан Республикасы порталы, КФҮ, ерактагы эш урыны аша, шулай ук Министрлыкның рәсми сайтынан.</p> <p>Дәүләт хезмәте күрсәтүенә сыйфат күрсәткечләре булып торалар:</p> <p>1. Дәүләт хезмәте күрсәткәндә Халык мәшгульлеге үзәге тарафыннан Россия Федерациясенә халык мәшгульлеге турындагы законнарының мәжбүри таләпләре, бу Регламентның нигезләмәләре үтәлү.</p> <p>2. Дәүләт хезмәте күрсәтү сроклары үтәлү.</p> <p>3. Бу Регламент белән билгеләнгән административ процедураларның эзлеклелеге саклану.</p> <p>4. Дәүләт хезмәте күрсәтүдән баш тартуларның нигезләнүенә.</p> <p>5. Дәүләт хезмәте күрсәтү мәсьәләсе буенча нигезле шикаятьләрнең булмавы.</p> <p>Гариза бирүченә халык мәшгульлеге үзәге белгечләре белән аралашуы саны:</p> <p>дәүләт хезмәте күрсәтү өчен кирәкле документлар биргәндә турыдан-туры – бердән артык түгел (консультацияләргә исәпкә алмыйча);</p> <p>документларны почта аша, шул исәптән электрон документ рәвешендә жибергәндә – бердән артык түгел (консультацияләргә исәпкә алмыйча).</p> <p>Аралашуның давамлылыгы бу Регламент белән билгеләнә.</p> <p>Дәүләт хезмәте КФҮдә, ерактагы эш урынында күрсәтелми.</p> <p>Гариза бирүче КФҮгә, ерактагы эш урынына мөрәжәгать иткәндә, гаризаны халык мәшгульлеге үзәгенә тапшыру гариза теркәлгән көннән соң килүче эш көннән соңга калмыйча тәмин ителә.</p> <p>Дәүләт хезмәте күрсәткәндә халык мәшгульлеге үзәге һәм КФҮ</p>	<p>№ 34н Федераль стандартның 11 п.</p>
--	--	---

	<p>хезмэттәшлегенә тәртибе – халык мәшгульлеге үзәге һәм КФҮ арасында хезмэттәшлек турындагы килешү белән, ә КФҮнең гариза бирүчеләр белән хезмэттәшлегенә тәртибе КФҮ эше регламенты белән жайга салына.</p>	
<p>2.16. Дәүләт хезмәтен электрон формада күрсәтү үзенчәлекләре</p>	<p>Затларның аныкланмаган даирәсенә дәүләт хезмәте электрон рәвештә мәгълүматны халык мәшгульлеге үзәгенә рәсми сайтына, Бердәм порталга яки Татарстан Республикасы порталына, Министрлыкның рәсми сайтына, массакүләм мәгълүмат чараларына урнаштыру юлы белән күрсәтелә.</p> <p>Гариза бирүчеләргә гариза бирү ысулын сайлау мөмкинлегенә тәмин ителә: халык мәшгульлеге үзәгенә шәхсән мөрәжәгать итеп, почта элемтәсе аша (электрон почтаны да кертеп), факсимиль элемтә чараларынан файдаланып яки электрон рәвештә, шул исәптән Бердәм порталдан яки Татарстан Республикасы порталынан файдаланып яисә гаризаны КФҮ аша, ерактагы эш урыны аша тапшырып.</p>	

**3. Административ процедуралар (гамәлләр) составы, эзлеклелеге һәм аларны үтәү сроклары, аларны үтәү тәртибенә карата таләпләр, шул исәптән административ процедураларны (гамәлләрне) электрон формада үтәү үзенчәлекләре, шулай ук административ процедураларны дәүләт хезмәтләре һәм муниципаль хезмәтләр күрсәтүче күпфункцияле үзәкләрдә, дәүләт хезмәтләре һәм муниципаль хезмәтләр күрсәтүче күпфункцияле үзәкнең ерактагы эш урыннарында үтәү үзенчәлекләре**

3.1. Дәүләт хезмәте күрсәтү түбәндәге административ процедураларны (гамәлләрне) үз эченә ала:

1) гариза бирүчегә консультация үткәрү, гариза бирүчегә ярдәм күрсәтү, шул исәптән дәүләт хезмәте күрсәтү өчен кирәкле документларны рәсмиләштерү өлешендә дә;

2) затларның аныкланмаган даирәсенә мәгълүмат бирү;

3) соралучы мәгълүматларны гариза бирүчегә бирү, шул исәптән гариза тутырганда ярдәм күрсәтү;

4) гариза бирүчеләргә дәүләт хезмәтен электрон рәвештә, КФҮдә, ерактагы эш урынында күрсәтү;

5) техник хаталарны (ялгыш язу, басмадагы ялгышлык, грамматик яки арифметик хаталар) төзәтү.

3.2. Затларның аныкланмаган даирәсенә дәүләт хезмәтен күрсәтүнең гамәлләр эзлеклелеге блок-схемасы бу Регламентка 2 нче кушымтада бирелә.

3.3. Затларның аныкланмаган даирәсенә дәүләт хезмәтен күрсәтүнең гариза бирүчеләргә соралучы мәгълүматларны бирү өлешендә гамәлләр эзлеклелеге блок-схемасы бу Регламентка 3 нче кушымтада бирелә.

3.4. Техник хатаны төзәтү блок-схемасы бу Регламентка 4 нче кушымтада бирелә.

3.5. Гариза бирүчегә консультация үткәрү, гариза бирүчегә ярдәм күрсәтү, шул исәптән дәүләт хезмәте күрсәтү өчен кирәкле документларны рәсмиләштерү өлешендә дә.

Дәүләт хезмәте күрсәтү тәртибе турында консультация алу өчен, гариза бирүче халык мәшгульеге үзәгенә телдән (шәхсән үзе яки телефоннан) яисә язмача (шул исәптән электрон документ рәвешендә) мөрәжәгать итә.

Телдән мөрәжәгать иткән очракта, халык мәшгульеге белгече гариза бирүчегә консультация бирә, шул исәптән дәүләт хезмәте алу өчен кирәкле документларның составы, формасы һәм эчтәлегенә буенча һәм гариза бирүчегә ярдәм күрсәтә, шул исәптән дәүләт хезмәте күрсәтү өчен кирәкле документларны рәсмиләштерү өлешендә дә.

Гражданин мөрәжәгатенә язмача җавап алырга теләгән очракта, халык мәшгульеге белгече гариза бирүчегә язмача консультация бирә, шул исәптән дәүләт хезмәте алу өчен кирәкле документларның составы, формасы һәм эчтәлегенә буенча.

Бу пункт белән билгеләнүче процедуралар гариза бирүче мөрәжәгать

иткән көнне башкарыла.

Процедуралар нәтижәсе: консультация бирү, гариза бирүчегә ярдәм күрсәтү, шул исәптән дәүләт хезмәте күрсәтү өчен кирәкле документларны рәсмиләштерү өлешендә дә.

3.6. Затларның аныкланмаган даирәсенә мәгълүмат бирү.

3.6.1. Затларның аныкланмаган даирәсенә мәгълүмат бирү өлешендә дәүләт хезмәте күрсәткәндә, түбәндәге административ гамәлләр үтәлә:

1) Татарстан Республикасында хезмәт базарындагы хәл турында статистика, мәгълүмат һәм башка материалларны жыю, гомумиләштерү, анализлау;

2) Татарстан Республикасында хезмәт базарындагы хәл турында мәгълүмат эзерләү;

3) Татарстан Республикасында хезмәт базарындагы хәл турында мәгълүматны Министрлыкның, халык мәшгульеге үзәкләренең рәсми сайтларына, Бердәм порталга һәм Татарстан Республикасы порталына, Министрлык, халык мәшгульеге үзәге, КФҮ, ерактагы эш урыны биналарына, массакүләм мәгълүмат чараларына урнаштыру;

4) Татарстан Республикасында хезмәт базарындагы хәл турында мәгълүматны, делопроизводство эшләре номенклатурасына туры китереп, шуңа охшаш документларга өстәп кую.

3.6.2. Татарстан Республикасында хезмәт базарындагы хәл турында статистика, мәгълүмат һәм башка материалларны жыю, гомумиләштерү, анализлау.

Татарстан Республикасында хезмәт базарындагы хәл турында мәгълүматны яңарту сроклары килеп житүгә бәйле рәвештә, халык мәшгульеге үзәге белгече, ай саен, Татарстан Республикасында хезмәт базарындагы хәл турында статистика, мәгълүмат һәм башка материалларны жыя, гомумиләштерә, анализлай.

Үтәү срогы: процедура ай саен агымдагы айның 15 нче числосыннан соңга калмыйча үтәлә.

Процедура нәтижәсе: Татарстан Республикасында хезмәт базарындагы хәл турында статистика, мәгълүмат-аналитика материаллары.

3.6.3. Татарстан Республикасында хезмәт базарындагы хәл турында мәгълүмат эзерләү.

Статистика, мәгълүмат-аналитика материаллары нигезендә, халык мәшгульеге үзәге белгече Татарстан Республикасында хезмәт базарындагы хәл турында мәгълүматны эзерли һәм халык мәшгульеге үзәге директорына килештерүгә жибәрә. Мәгълүмат үз эченә түбәндәгеләрне ала:

- Татарстан Республикасында хезмәт базарындагы хәлне сыйфатлаучы төп күрсәткечләрне:

гомуми һәм теркәлүче эшсезлек дәрәжәләрен;

хезмәт базарындагы киеренкелек коэффициентын;

кулай эш эзләү максатыннан һәм эшсезләр сыйфатында теркәү учетында торучы гражданнар санын;

эш бирүчеләрнең хезмәткәрләргә ихтыяжын, шул исәптән икътисади эшчәнлек төрләре буенча;

- узган елның шул чоры белән чагыштырганда, Татарстан Республикасында хезмәт базарындагы хәлне сыйфатлаучы төп күрсәткечләр динамикасын;

- Татарстан Республикасында хезмәт базарында аеруча ихтыяж булган һөнәрләр (белгечлекләр) исемлеген;

- Татарстан Республикасында хезмәт базарындагы үзенчәлекләрне сыйфатлаучы башка мәгълүматны һәм аналитик материалларны.

Үтәү срогы: процедура моннан алдагы процедура тәмамланган моменттан алып бер көн дәвамында башкарыла.

Процедура нәтижәсе: Татарстан Республикасында хезмәт базарындагы хәл турында әзерләнгән һәм килештерелгән мәгълүмат.

3.6.4. Татарстан Республикасында хезмәт базарындагы хәл турында мәгълүматны халык мәшгульеге үзәгенең рәсми сайтына, Министрлыкның рәсми сайтына, Бердәм порталга яки Татарстан Республикасы порталына, Министрлыкта, халык мәшгульеге үзәгендә, КФҮдә, ерактагы эш урынында, массакүләм мәгълүмат чараларында урнаштыру.

Халык мәшгульеге үзәге белгече Татарстан Республикасында хезмәт базарындагы хәл турында мәгълүматны халык мәшгульеге үзәгенең рәсми сайтына, Министрлыкның рәсми сайтына, Бердәм порталга яки Татарстан Республикасы порталына, Министрлыкта, халык мәшгульеге үзәгендә, КФҮдә, ерактагы эш урынында, массакүләм мәгълүмат чараларында урнаштыра.

Үтәү срогы: процедура моннан алдагы процедура тәмамланган моменттан алып бер көн дәвамында башкарыла.

Процедура нәтижәсе: Татарстан Республикасында хезмәт базарындагы хәл турында мәгълүматны халык мәшгульеге үзәгенең рәсми сайтына, Министрлыкның рәсми сайтына, Бердәм порталга яки Татарстан Республикасы порталына, Министрлыкта, халык мәшгульеге үзәгендә, КФҮдә, ерактагы эш урынында, массакүләм мәгълүмат чараларында урнаштыру.

3.6.5. Татарстан Республикасында хезмәт базарындагы хәл турында мәгълүматны, делопроизводство эшләре номенклатурасына туры китереп, шуңа охшаш документларга өстәп кую.

Халык мәшгульеге үзәге белгече Татарстан Республикасында хезмәт базарындагы хәл турында мәгълүматны, делопроизводство эшләре номенклатурасына туры китереп, шуңа охшаш документларга өстәп куя.

Үтәү срогы: процедура моннан алдагы процедура тәмамланган моменттан алып бер көн дәвамында башкарыла.

Процедура нәтижәсе: делопроизводство эшләре номенклатурасына туры китереп, шуңа охшаш документларга өстәп куелган мәгълүмат.

3.7. Соралучы мәгълүматларны гариза бирүчегә бирү, шул исәптән гариза тутырганда ярдәм күрсәтү.

3.7.1. Дәүләт хезмәте күрсәткәндә, гариза бирүченең рәсми мөрәжәгәте буенча түбәндәге административ гамәлләр үтәлә:

1) гариза бирүче турындагы мәгълүматларны, гаризадагы белешмәләр нигезендә, халык мәшгульлеге өлкәсендә дәүләт хезмәтләре алучылар (физик затлар һәм эш бирүчеләр) регистрына кертү;

2) гариза нигезендә соралучы мәгълүматларны эзерләү өчен, Татарстан Республикасында хезмәт базарындагы хәл турында статистика, мәгълүмат һәм башка материалларны жыю, гомумиләштерү, анализлау;

3) соралучы мәгълүматларны эзерләү;

4) соралучы мәгълүматларны аларны алуның гаризада күрсәтелгән ысулы нигезендә гариза бирүчегә жибәрү (бирү);

5) дәүләт хезмәте күрсәтү нәтижәсе турындагы мәгълүматларны халык мәшгульлеге өлкәсендә дәүләт хезмәтләре алучылар (физик затлар һәм эш бирүчеләр) регистрына кертү.

3.7.2. Гариза бирүче турындагы мәгълүматларны, гаризадагы белешмәләр нигезендә, Халык мәшгульлеге өлкәсендә дәүләт хезмәтләре алучылар (физик затлар һәм эш бирүчеләр) регистрына кертү.

Административ гамәлне башкаруга нигез булып, гариза бирүченең (гражданинның, эш бирүченең) халык мәшгульлеге үзәгенә дәүләт хезмәте күрсәтү турында гариза белән мөрәжәгать итүе тора.

Халык мәшгульлеге үзәге белгече Татарстан Республикасында хезмәт базарындагы хәл турында мәгълүмат бирү буенча дәүләт хезмәте күрсәтү турында гаризаны (формасы 26.02.2015, № 125н боерык белән расланган) кабул итә (зарурлык булганда, тугырырга булыша).

Халык мәшгульлеге үзәгенә гариза почта аша (электрон почтаны да кертеп), факсимиль элемент чараларыннан файдаланып яки электрон документ рәвешендә, шул исәптән Бердәм порталдан яки Татарстан Республикасы порталыннан файдаланып яисә гаризаны КФҮ аша, ерактагы эш урыны аша тапшыру ярдәмендә жибәрелергә мөмкин.

Гариза бирүчеләргә соралучы мәгълүматларны алу ысулын сайлау мөмкинлеге тәэмин ителә.

Гариза бирүче соралучы мәгълүматларны халык мәшгульлеге үзәгенә шәхсән мөрәжәгать итеп алу ысулын сайлаган очракта, халык мәшгульлеге үзәге белгече гариза бирүчене алдан язып куя, шулай ук халык мәшгульлеге үзәгенә мөрәжәгать итү көнен һәм вакытын аның белән телефон элементәсе чарасыннан файдаланып килештерә.

Гариза бирүченең мәгълүматлары нигезендә, халык мәшгульлеге үзәге белгече дәүләт хезмәте күрсәтү турында яки, бу Регламентның 2.9 пункты белән билгеләнгән нигезләргә туры китереп, дәүләт хезмәте күрсәтүдән баш тарту турында карар кабул итә.

Дәүләт хезмәте күрсәтүдән баш тартуға бу Регламентның 2.9 пункты белән күздә тотылган нигезләр булган очракта, халык мәшгульлеге үзәге белгече дәүләт хезмәте күрсәтүдән баш тарту турында бу Регламентка 5 нче кушымта нигезендәге форма буенча ике нөсхәдә язмача карар рәсмиләштерә,

баш тартуның сәбәпләрен, нигезләрен, дәүләт хезмәте күрсәтү тәртибен аңлата һәм гариза бирүчене бу карар белән таныштыра, шул хакта кул куйдыра.

Дәүләт хезмәте күрсәтүдән баш тарту турындагы карарның бер нөсхәсе халык мәшгульеге үзәгендә кала, икенчесе гариза бирүчегә (гражданинга, эш бирүчегә) бирелә.

Гариза бирүче дәүләт хезмәте күрсәтүдән баш тарту турындагы карар белән кул куйдырып таныштырылмаган очракта, дәүләт хезмәте күрсәтүдән баш тарту турында кабул ителгән карарның бер нөсхәсе гариза бирүченең адресына хат белән жибәрелә.

Дәүләт хезмәте күрсәтүдән баш тартуга нигезләр булмаган очракта, халык мәшгульеге үзәге белгече гариза бирүче (гражданин, эш бирүче) турындагы мәгълүматларны, исәпкә алу язының теркәү номерын биреп, Халык мәшгульеге өлкәсендә дәүләт хезмәтләре алучыларның (физик затларның һәм эш бирүчеләрнең) электрон регистрына кертә.

Гариза бирүченең рәсми мөрәжәгәте буенча, гаризаның гаризаны кабул итү көне һәм исәпкә алу язуының теркәү номеры турында мәгълүматы булган күчермәсе бирелергә мөмкин.

Үтәү срогы:

- гариза бирүче шәхсән мөрәжәгать иткәндә, 3 минут дәвамында;
- гариза бирүченең язмача мөрәжәгәте кергән очракта – гариза кергән көнне.

Процедура нәтижәсе: гариза бирүче турындагы мәгълүматларны Халык мәшгульеге өлкәсендә дәүләт хезмәтләре алучылар (физик затлар һәм эш бирүчеләр) регистрына кертү, яисә халык мәшгульеге үзәгенең, баш тарту сәбәпләрен күрсәтеп, дәүләт хезмәте күрсәтүдән язмача баш тартуы.

3.7.3. Гариза нигезендә соралучы мәгълүматларны эзерләү өчен, Татарстан Республикасында хезмәт базарындагы хәл турында статистика, мәгълүмат һәм башка материалларны жыю, гомумиләштерү, анализлау.

Халык мәшгульеге үзәге белгече, гариза нигезендә соралучы мәгълүматларны эзерләү өчен, Татарстан Республикасында хезмәт базарындагы хәл турында статистика, мәгълүмат һәм башка материалларны жыя, гомумиләштерә, анализлай.

Үтәү срогы:

- шәхсән мөрәжәгать иткәндә, моннан алдагы процедура тәмамланган моменттан алып 3 минут дәвамында;
- язмача мөрәжәгать кергән очракта – моннан алдагы процедура тәмамланган моменттан алып 3 көн дәвамында.

Процедура нәтижәсе: Татарстан Республикасында хезмәт базарындагы хәл турында статистика, мәгълүмат-анализ материаллары.

3.7.4. Соралучы мәгълүматларны эзерләү.

Халык мәшгульеге үзәге белгече, статистика, мәгълүмат-анализ материаллары нигезендә, Татарстан Республикасында хезмәт базарындагы хәл турында эчтәлеге соралучы мәгълүматлар күләмен максималь дәрәжәдә



тулы чагылдыра торган мәгълүматны эзерли һәм халык мәшгульлеге үзәге директорына килештерү өчен жибәрә.

Мәгълүматны эзерләгәндә, өләшәп бирелә торган материалларның (буклетлар, брошюралар һ.б.) макетлары, текстлы яки таблицалы материаллар, Татарстан Республикасында хезмәт базарындагы хәл турында мәгълүматка иллюстрацияләр һәм диаграммалар файдаланылырга мөмкин.

Үтәү срогы:

- шәхсән мөрәжәгать иткәндә, моннан алдагы процедура тәмамланган моменттан алып 5 минут дәвамында;

- язмача мөрәжәгать кәргән очракта – моннан алдагы процедура тәмамланган моменттан алып 6 календарь көне дәвамында.

Процедура нәтижәсе: Татарстан Республикасында хезмәт базарындагы хәл турында эзерләнгән һәм килештерелгән, эчтәлеге соралучы мәгълүматлар күләмен максимум дәрәжәдә тулы чагылдыра торган мәгълүмат.

3.7.5. Соралучы мәгълүматларны аларны алуның гаризада күрсәтелгән ысулы нигезендә гариза бирүчегә жибәрү (бирү).

Халык мәшгульлеге үзәге белгече соралучы мәгълүматларны гариза бирүчегә шәхсән бирә яисә соралучы мәгълүматларны аларны алуның гаризада күрсәтелгән ысулы нигезендә жибәрә.

Үтәү срогы:

- шәхсән мөрәжәгать иткәндә, процедура моннан алдагы процедура тәмамланган моменттан алып 4 минут дәвамында башкарыла;

- язмача мөрәжәгать кәргән очракта – моннан алдагы процедура тәмамланган моменттан алып 5 көн дәвамында.

Процедура нәтижәсе: соралучы мәгълүматларны аларны алуның гаризада күрсәтелгән ысулы нигезендә гариза бирүчегә жибәрү (бирү).

3.7.6. Дәүләт хезмәте күрсәтү нәтижәсе турындагы мәгълүматларны халык мәшгульлеге өлкәсендә дәүләт хезмәтләре алуучылар (физик затлар һәм эш бирүчеләр) регистрына кертү

Халык мәшгульлеге үзәге белгече дәүләт хезмәте күрсәтү нәтижәсе турындагы мәгълүматларны халык мәшгульлеге өлкәсендә дәүләт хезмәтләре алуучылар (физик затлар һәм эш бирүчеләр) регистрына кертә.

Үтәү срогы: процедура соралучы мәгълүматларны гаризада күрсәтелгән ысул белән гариза бирүчегә биргән (жибәргән) көнне башкарыла.

Процедура нәтижәсе: дәүләт хезмәте күрсәтү нәтижәсе турындагы мәгълүматларны халык мәшгульлеге өлкәсендә дәүләт хезмәтләре алуучылар (физик затлар һәм эш бирүчеләр) регистрына кертү.

3.8. Гариза бирүчеләргә дәүләт хезмәтен электрон рәвештә, КФҮдә, ерактагы эш урынында күрсәтү.

3.8.1. Дәүләт хезмәте электрон рәвештә, затларның аныкланмаган даирәсенә мәгълүматны халык мәшгульлеге үзәгенә рәсми сайтына, Бердәм порталга яки Татарстан Республикасы порталына, Министрлыкның рәсми сайтына, массакүләм мәгълүмат чараларына урнаштыру юлы белән

күрсәтелә.

3.8.2. Дәүләт хезмәте КФҮдә, ерактагы эш урынында күрсәтелми.

Гариза бирүче КФҮгә, ерактагы эш урынына мөрәжәгать иткәндә, гаризаны халык мәшгульлеге үзәгенә тапшыру гариза теркәлгән көннән соң килүче эш көннән соңга калмыйча тәэмин ителә.

Дәүләт хезмәте күрсәтү турында гариза КФҮ, ерактагы эш урыны аша кергән очракта, процедура бу Регламентның 3.7.2 – 3.7.6 пунктларына туры китереп башкарыла.

Дәүләт хезмәте күрсәткәндә халык мәшгульлеге үзәге һәм КФҮнең хезмәттәшлеге тәртибе халык мәшгульлеге үзәге белән КФҮ арасында төзелүче хезмәттәшлек турындагы килешү белән жайга салына.

3.9. Техник хаталарны төзәтү.

Гариза бирүчегә аның рәсми мөрәжәгәте буенча жибәрелгән (бирелгән) мәгълүматларны үзгәртеп рәсмиләштерү гариза бирүчегә элегрәк бирелгән мәгълүматларда жибәрелгән техник хаталарны (ялгыш язуларны, басмадагы ялгышлыкларны, грамматик яки арифметик хаталарны) бетерүгә бәйле рәвештә башкарыла.

Гариза бирүчегә аның рәсми мөрәжәгәте буенча жибәрелгән (бирелгән) мәгълүматларны үзгәртеп рәсмиләштерү гариза бирүчегә дәүләт хезмәте күрсәтү нәтижәсе буларак бирелгән техник хаталы документ өстәлгән теркәлгән гариза (бу Регламентка б нчы кушымта) нигезендә башкарыла.

3.9.1. Халык мәшгульлеге үзәге белгече:

- техник хатаны төзәтү турындагы гаризаны кабул итә һәм гражданның (эш бирүчеләрнең) мөрәжәгатьләрен теркәү журналында (7 нче кушымта) терки;

- гариза бирүчегә аның рәсми мөрәжәгәте буенча элегрәк жибәрелгән (бирелгән) мәгълүматларны үзгәртеп рәсмиләштерә;

- соралучы мәгълүматларның үзгәртеп рәсмиләштерелүе турында, гаризада күрсәтелгән алым белән, гариза бирүчегә хәбәр итә.

Бу пункт белән билгеләнүче процедуралар гариза теркәлгән моменттан алып бер эш көне эчендә үтәлә.

Процедуралар нәтижәсе: техник хатаны төзәтү турында кабул ителгән, теркәлгән гариза, гариза бирүчегә аның рәсми мөрәжәгәте буенча элегрәк жибәрелгән (бирелгән) мәгълүматларны үзгәртеп рәсмиләштерү.

#### **4. Дәүләт хезмәтләре күрсәтүгә контрольлек итү тәртибе һәм формалары**

4.1. Дәүләт хезмәте күрсәтүгә агымдагы контрольлек халык мәшгульлеге үзәге директоры яки ул вәкаләт биргән хезмәткәр тарафыннан башкарыла.

4.2. Дәүләт хезмәте күрсәтүгә агымдагы контрольлек бу административ регламентны, Халык мәшгульлеге өлкәсендә дәүләт хезмәте алуучылар (физик затлар һәм эш бирүчеләр) регистрларын алып баруның Россия Федерациясе

Сәламәтлек саклау һәм социаль үсеш министрлыгының 08.11.2010 ел, № 972н боерыгы белән расланган тәртибен (аларда мәгълүматлар бирүнен тәртибен, срокларын һәм формасын да кертеп), дәүләт хезмәте алучыларны исәпкә алу документлары бланкларын һәм дәүләт хезмәте күрсәтү буенча эшчәнлекне жайга салучы бүтән документларны тутыруга, алып баруга һәм саклап торуга таләпләрне саклауга һәм үтәүгә тикшерүләр үткәрү юлы белән башкарыла.

Агымдагы контрольне гамәлгә ашыруның ешлыгы халык мәшгульеге үзәге директоры тарафыннан билгеләнә.

4.3. Халык мәшгульегенә булышу өлкәсендә дәүләт гарантияләрен тәмин итүгә контрольлекне халык мәшгульегенә булышу өлкәсендә дәүләт гарантияләрен (эшсез гражданнарга социаль ярдәм күрсәтү өлешендәге дәүләт гарантияләреннән тыш) тәмин итүгә күзәтчелек һәм контрольлек буенча вәкаләтләрен үтәү кысасында Министрлык башкара.

Халык мәшгульегенә булышу өлкәсендә дәүләт гарантияләрен тәмин итүгә контрольлек Министрлык тарафыннан план буенча (планнан тыш) күчмә тикшерүләр (документлар тикшерү) юлы белән башкарыла.

4.4. Халык мәшгульеге үзәгенә дәүләт хезмәте күрсәтү барышында кабул ителүче (башкарылучы) карарлар һәм гамәлләр (гамәл кылмау) өчен жаваплы белгечләре закон белән билгеләнгән тәртиптә жавап тотат.

4.5. Дәүләт хезмәте күрсәтүгә гражданнар, аларның берләшмәләре һәм оешмалары тарафыннан контрольлек итү халык мәшгульеге үзәге эшчәнлегенә дәүләт хезмәте күрсәткәндә ачыклығы, дәүләт хезмәте күрсәтү тәртибе турында тулы, актуаль һәм дөрөс мәгълүмат алу, дәүләт хезмәте күрсәтү барышында мөрәжәгатьләрне (шикаятьләрне) судка кадәр карап тикшерү мөмкинлегенә ярдәмендә башкарыла.

## **5. Дәүләт хезмәте күрсәтүче органның, дәүләт хезмәте күрсәтүче органның вазыйфай затының яисә дәүләт хезмәткәренә карарларына һәм гамәлләренә (гамәл кылмауларына) карата гариза бирүченә судка кадәр (судтан тыш) шикаять белдерүе**

5.1. Дәүләт хезмәте алучылар халык мәшгульеге үзәгенә дәүләт хезмәте күрсәтүдә катнашучы белгечләренә карарларына һәм гамәлләренә (гамәл кылмауларына) карата судка кадәр тәртиптә халык мәшгульеге үзәге житәкчесенә шикаять белдерүгә хокуклы.

Халык мәшгульеге үзәге житәкчесе кабул иткән карарларга, гамәлләргә (гамәл кылмауга) карата шикаятьләр Министрлыкка шунның белән шөгыльләнгәнче министр урынбасары яки министр исеменә бирелә.

Министр урынбасары (министр) кабул иткән карарларга, гамәлләргә (гамәл кылмауга) карата шикаятьләр Татарстан Республикасы Министрлар Кабинетына белдерелгә мөмкин.

5.2. Гариза бирүче шикаять белән мөрәжәгать итә ала, шул исәптән түбәндәге очракларда:

гариза бирүченең дәүләт хезмәте күрсәтү турында рәсми мөрәжәгатен теркәү срогы бозылганда;

дәүләт хезмәте күрсәтү срогы бозылганда;

дәүләт хезмәте күрсәтү өчен, гариза бирүчедән Россия Федерациясенен норматив-хокукий актларында, Татарстан Республикасының норматив-хокукий актларында күздә тотылмаган документлар таләп ителгәндә;

дәүләт хезмәте күрсәтү өчен, Россия Федерациясе норматив-хокукий актларында, Татарстан Республикасының норматив-хокукий актларында күздә тотылган документларны гариза бирүчедән кабул итеп алудан баш тартканда;

әгәр баш тартуга нигезләр федераль законнар һәм Россия Федерациясенен алар нигезендә кабул ителгән башка норматив-хокукий акты, Татарстан Республикасының норматив-хокукий акты нигезендә күздә тотылмаса, дәүләт хезмәте күрсәтүдән баш тартканда;

дәүләт хезмәте күрсәткәндә, гариза бирүчедән Россия Федерациясе норматив-хокукий актларында, Татарстан Республикасының норматив-хокукий актларында күздә тотылмаган түләү таләп иткәндә;

халык мәшгульеге үзәге, халык мәшгульеге үзәгенен дәүләт хезмәте күрсәтүче белгече дәүләт хезмәте күрсәтү нәтижәсендә бирелгән документлардагы ялгыш язуларны һәм хаталарны төзәтүдән баш тартканда яисә мондый төзәтүләрнең билгеләнгән срогын бозганда.

### 5.3. Шикаять язмача кәгазьдә яки электрон рәвештә тапшырыла.

Шикаять почта аша, “Интернет” мәгълүмат-телекоммуникация челтәреннән файдаланып КФҮ аша, Министрлыкның рәсми сайты (<http://www.mtsz.tatar.ru>), Татарстан Республикасы порталы (<http://uslugi.tatar.ru>), Бердәм портал (<http://www.gosuslugi.ru>), халык мәшгульеге үзәкләренен рәсми сайтлары аша жибәрелергә, шулай ук гариза бирүчене шәхсән кабул итү вакытында кабул ителергә мөмкин.

5.4. Шикаятьне карап тикшерү срогы – аны теркәгәннән соң унбиш эш көне эчендә, һәм халык мәшгульеге үзәгенен, халык мәшгульеге үзәгенен дәүләт хезмәте күрсәтүче белгеченен мөрәжәгать итүчедән документларын кабул итеп алудан яисә жибәрелгән ялгыш язуларны һәм хаталарны төзәтүдән баш тартуына карата шикаять белдерү очрагында яки мондый төзәтүләрнең билгеләнгән срогын бозуга карата шикаять белдерү очрагында – аны теркәгәннән соң биш эш көне эчендә.

### 5.5. Шикаять түбәндәге мәгълүматлардан торырга тиеш:

1) карарларына һәм гамәлләренә (гамәл кылмавына) карата шикаять белдерелә торган дәүләт хезмәте күрсәтүче органның атамасы, дәүләт хезмәте күрсәтүче белгечнең исеме;

2) гариза бирүченен – физик затның – фамилиясе, исеме, атасының исеме (соңгысы – булганда), яшәү урыны турында мәгълүматлар яисә гариза бирүченен – гариза бирүче исеменнән эш йөртүче юридик затның – атамасы, урнашкан урыны турында мәгълүматлар, шулай ук элементгә керү өчен телефон номеры (номерлары), гариза бирүчегә жавап жибәрелергә тиешле

электрон почта адресы (адреслары) (булганда) һәм почта адресы;

3) дәүләт хезмәте күрсәтүче органның, шулай ук дәүләт хезмәте күрсәтүче орган вазыйфай затының яки халык мәшгульеге үзәге белгеченәң шикаять белдерелә торган карарлары һәм гамәлләре (гамәл кылмаулары) турында мәгълүматлар;

4) гариза бирүченәң дәүләт хезмәте күрсәтүче органның, халык мәшгульеге үзәге белгеченәң карары һәм гамәлләре (гамәл кылмавы) белән килешмәвен нигезләүче дәлилләр.

5.6. Шикаятькә шикаятьтә баян ителгән вакыйгаларны раслаучы документлар күчәрмәләре кушып бирелергә мөмкин. Бу очракта шикаятьтә аңа кушып бирелә торган документлар исемлеге китерелә.

5.7. Шикаятькә шикаятьне тапшырган дәүләт хезмәте алуучы имза сала.

5.8. Шикаятьне карап тикшерү нәтижәләре буенча, шикаять аның исеменә тапшырылган вазыйфай зат түбәндәге карарларның берсен кабул итә:

1) шикаятьне канәгатьләндерә, шул исәптән кабул ителгән карарны юкка чыгару, дәүләт хезмәте күрсәтү нәтижәсендә бирелгән документларда халык мәшгульеге үзәге тарафыннан жибәрелгән ялгыш язуларны һәм хаталарны төзәтү, Россия Федерациясенәң норматив-хокукый актлары, Россия Федерациясе субъектларының норматив-хокукый актлары нигезендә түләтү күздә тотылмаган акчаны гариза бирүчегә кире кайтарып бирү рәвешендә, шулай ук башка рәвешләрдә;

2) шикаятьне канәгатьләндерүдән баш тарта.

Карар кабул ителгәннән соң килүче көннән соңга калмыйча, гариза бирүчегә язмача һәм гариза бирүченәң теләге буенча, электрон рәвештә шикаятьне карап тикшерү нәтижәләре турында нигезле җавап жибәрелә.

5.9. Шикаятьне карап тикшерү барышында яки аның нәтижәләре буенча административ хокук бозу яки жинаять составы билгеләре ачыкланган очракта, шикаятьләрне карап тикшерү буенча вәкаләт бирелгән вазыйфай зат булган материалларны, кичекмәстән, прокуратура органнарына жибәрә.

Татарстан Республикасында хезмэт базарындагы хэл турында мәгълүмат бирү буенча дөүлэт хезмэте күрсэтүнен административ регламентына 1 нче кушымта

**Татарстан Республикасында хезмэт базарындагы хэл турында мәгълүмат бирү буенча буенча дөүлэт хезмэте күрсэтүгә жаваплы органнар (учреждениеләр) һәм вазыйфай затлар турында мәгълүматлар**

**1. Татарстан Республикасы Халык мәшгульлеге хезмәтенен дөүлэт учреждениеләре**

Халык мәшгульлеге үзәге атамасы	Телефоны	Урнашкан урыны адресы, электрон адресы
“Менделеев районы Халык мәшгульлеге үзәге” ДКУның Әгерже районындагы филиалы	(85551) 2-31-73	422230, Әгерже ш., К.Маркс ур., 11а й. <a href="mailto:Centr.Agryzskiy@tatar.ru">Centr.Agryzskiy@tatar.ru</a>
“Азнакай шәһәре Халык мәшгульлеге үзәге” ДКУ	(85592) 7-57-90	423330, Азнакай ш., Төзүчеләр ур., 10 й. <a href="mailto:Czn.Aznakaevo@tatar.ru">Czn.Aznakaevo@tatar.ru</a>
“Аксубай районы Халык мәшгульлеге үзәге” ДКУ	(84344) 2-73-94	423060, Аксубай ш.т.б., Романов ур., 6 й <a href="mailto:Czn.Aksubaevo@tatar.ru">Czn.Aksubaevo@tatar.ru</a>
“Актаныш районы Халык мәшгульлеге үзәге” ДКУ	(85552) 3-09-83	423740, Актаныш ав., Ленин пр., 8 й. <a href="mailto:Czn.Aktanysh@tatar.ru">Czn.Aktanysh@tatar.ru</a>
“Алексеевск районы Халык мәшгульлеге үзәге” ДКУ	(84341) 2-54-00	422900, Алексеевск э.б., Ленин ур., 87 й. <a href="mailto:Czn.Alekseevskoe@tatar.ru">Czn.Alekseevskoe@tatar.ru</a>
“Әлки районы Халык мәшгульлеге үзәге” ДКУ	(84346) 2-15-89	422870, Базарлы Матак ав., Совет ур., 8 й. <a href="mailto:Czn.Alkeevo@tatar.ru">Czn.Alkeevo@tatar.ru</a>
“Әлмәт шәһәре Халык мәшгульлеге үзәге” ДКУ	(8553) 32-45-47	423452, Әлмәт ш., Герцен ур., 86а й. <a href="mailto:Czn.Almet@tatar.ru">Czn.Almet@tatar.ru</a>
“Апас районы Халык мәшгульлеге үзәге” ДКУ	(84376) 2-12-15	422350, Апас ав., Шоссе ур., 5 й <a href="mailto:Czn.Apastovo@tatar.ru">Czn.Apastovo@tatar.ru</a>
“Арча районы Халык мәшгульлеге үзәге” ДКУ	(84366) 3-17-33	422000, Арча ш.т.б., Банк ур., 6в й. <a href="mailto:Centr.Arskiy@tatar.ru">Centr.Arskiy@tatar.ru</a>
“Әтнә районы Халык мәшгульлеге үзәге” ДКУ	(84369) 2-16-51	422750, Олы Әтнә ав., Совет ур., 63 й. <a href="mailto:Czn.Atnya@tatar.ru">Czn.Atnya@tatar.ru</a>
“Баулы шәһәре Халык мәшгульлеге үзәге” ДКУ	(85569) 5-62-29	423930, Баулы ш., Энгельс ур., 56 й. <a href="mailto:Czn.Bavly@tatar.ru">Czn.Bavly@tatar.ru</a>
“Балтач районы Халык мәшгульлеге үзәге” ДКУ	(84368) 2-44-19	422250, Балтач ш.т.б., Совет ур., 16 й. <a href="mailto:Czn.Baltasi@tatar.ru">Czn.Baltasi@tatar.ru</a>

Халык мәшгульлеге үзәге атамасы	Телефоны	Урнашкан урыны адресы, электрон адресы
“Бөгелмә шәһәре Халык мәшгульлеге үзәге” ДКУ	(85594) 4-17-60	423230, Бөгелмә ш., Октябрь ур., 15 й. <a href="mailto:Czn.Bugulma@tatar.ru">Czn.Bugulma@tatar.ru</a>
“Буа шәһәре Халык мәшгульлеге үзәге” ДКУ	(84374) 3-13-73	422430, Буа ш., Р.Люксембург ур., 157/1 й. <a href="mailto:Czn.Buinsk@tatar.ru">Czn.Buinsk@tatar.ru</a>
“Югары Ослан районы Халык мәшгульлеге үзәге” ДКУ	(84379) 2-17-57	422570, Югары Ослан ав., Медгородок ур., 1 й. <a href="mailto:Czn.V-uslon@tatar.ru">Czn.V-uslon@tatar.ru</a>
“Биектау районы Халык мәшгульлеге үзәге” ДКУ	(84365) 2-16-17	422700, Биектау ав., Үзәк ур., 7 й. <a href="mailto:CZN.VGora@tatar.ru">CZN.VGora@tatar.ru</a>
“Чүпрәле районы Халык мәшгульлеге үзәге” ДКУ	(84375) 2-25-87	422470, Иске Чүпрәле ав., Мәктәп ур., 16 й. <a href="mailto:Czn.Drozhzhanoe@tatar.ru">Czn.Drozhzhanoe@tatar.ru</a>
“Алабуга шәһәре Халык мәшгульлеге үзәге” ДКУ	(85557) 7-58-58	423600, Алабуга ш., Спас ур., 5 й. <a href="mailto:Czn.Elabugi@tatar.ru">Czn.Elabugi@tatar.ru</a>
“Зәй шәһәре Халык мәшгульлеге үзәге” ДКУ	(85558) 7-15-43	423520, Зәй ш., Нефтьчеләр пр., 39 й. <a href="mailto:Czn.Zainsk@tatar.ru">Czn.Zainsk@tatar.ru</a>
“Зеленодольск шәһәре Халык мәшгульлеге үзәге” ДКУ	(84371) 5-64-90	422550, Зеленодольск ш., Татарстан ур., 1й. <a href="mailto:Czn.Zdol@tatar.ru">Czn.Zdol@tatar.ru</a>
“Кайбыч районы Халык мәшгульлеге үзәге” ДКУ	(84370) 2-12-60	422330, Олы Кайбыч ав., Кояшлы бульвар, 7 й. <a href="mailto:Czn.Kaibicy@tatar.ru">Czn.Kaibicy@tatar.ru</a>
“Тәтеш районы Халык мәшгульлеге үзәге” ДКУның Кама Тамагы районндагы филиалы	(84377) 2-14-67	422820, Кама Тамагы ш.т.б., К. Маркс ур., 2 й. <a href="mailto:Filial.K-uste@tatar.ru">Filial.K-uste@tatar.ru</a>
“Кукмара районы Халык мәшгульлеге үзәге” ДКУ	(84364) 2-67-54	422110, Кукмара ш.т.б., Ворошилов ур., 44 й. <a href="mailto:Czn.Kukmor@tatar.ru">Czn.Kukmor@tatar.ru</a>
“Лаеш районы Халык мәшгульлеге үзәге” ДКУ	(84378) 2-48-12	422610, Лаеш ш.т.б., Беренче Май ур., 16 й. <a href="mailto:Laish.Czn@tatar.ru">Laish.Czn@tatar.ru</a>
“Лениногорск шәһәре Халык мәшгульлеге үзәге” ДКУ	(85595) 5-59-70	423250, Лениногорск ш., Гагарин ур., 51 й. <a href="mailto:Czn.Leninogorsk@tatar.ru">Czn.Leninogorsk@tatar.ru</a>
“Мамадыш районы Халык мәшгульлеге үзәге” ДКУ	(85563) 3-35-57	422190, Мамадыш ш., Карл Маркс ур., 14 й. <a href="mailto:Czn.Mamadysh@tatar.ru">Czn.Mamadysh@tatar.ru</a>
“Менделеев районы Халык мәшгульлеге үзәге” ДКУ	(85549) 2-23-57	423650, Менделеев ш., Фомин ур., 19 й. <a href="mailto:Czn.Men@tatar.ru">Czn.Men@tatar.ru</a>
“Минзәлә районы Халык мәшгульлеге үзәге” ДКУ	(85555) 3-23-80	423700, Минзәлә ш., Ленин ур., 78 й. <a href="mailto:Czn.Menzelinsk@tatar.ru">Czn.Menzelinsk@tatar.ru</a>

Халык мәшгульлеге үзәге атамасы	Телефоны	Урнашкан урыны адресы, электрон адресы
“Мөслим районы Халык мәшгульлеге үзәге” ДКУ	(85556) 2-57-37	423970, Мөслим ав., Пушкин ур., 47 й. <a href="mailto:Czn.Muslymovo@tatar.ru">Czn.Muslymovo@tatar.ru</a>
“Чаллы шәһәре Халык мәшгульлеге үзәге” ДКУ	(8552) 52-42-68	423831, Чаллы ш., Сөембикә пр., 47 й. <a href="mailto:Chelny.CZN@tatar.ru">Chelny.CZN@tatar.ru</a>
“Түбән Кама шәһәре Халык мәшгульлеге үзәге” ДКУ	(8555) 42-40-79	423570, Түбән Кама, Бызов ур., 20а й. <a href="mailto:Czn.Nk@tatar.ru">Czn.Nk@tatar.ru</a>
“Түбән Кама шәһәре Халык мәшгульлеге үзәге” ДКУның Кама Аланы бүлеге	(8555) 33-98-61	423564, Түбән Кама районы, Кама Аланы э.б., 2/01 й. <a href="mailto:Czn.Nk@tatar.ru">Czn.Nk@tatar.ru</a>
“Яңа Чишмә районы Халык мәшгульлеге үзәге” ДКУ	(84348) 2-30-42	423190, Яңа Чишмә ав., Совет ур., 80 й. <a href="mailto:Czn.Novoshesh@tatar.ru">Czn.Novoshesh@tatar.ru</a>
“Нурлат шәһәре Халык мәшгульлеге үзәге” ДКУ	(84345) 2-46-30	423040, Нурлат ш., Хәмәдиев Р.С.ур., 19 й. <a href="mailto:Czn.Nurlat@tatar.ru">Czn.Nurlat@tatar.ru</a>
“Питрәч районы Халык мәшгульлеге үзәге” ДКУ	(84367) 3-04-84	422770, Питрәч ав., Совет ур., 34 й. <a href="mailto:CentrZan.Pestr@tatar.ru">CentrZan.Pestr@tatar.ru</a>
“Балык Бистәсе районы Халык мәшгульлеге үзәге” ДКУ	(84361) 2-21-81	422650, Балык Бистәсе ш.т.б., Ленин ур., 48 й. <a href="mailto:Czn.R.sloboda@tatar.ru">Czn.R.sloboda@tatar.ru</a>
“Саба районы Халык мәшгульлеге үзәге” ДКУ	(84362) 2-44-11	422060, Байлар Сабасы ш.т.б., Тукай ур., 87 й. <a href="mailto:SZN.Saby@tatar.ru">SZN.Saby@tatar.ru</a>
“Сарман районы Халык мәшгульлеге үзәге” ДКУ	(85559) 2-42-62	423350, Сарман ав., Ленин ур., 26 й. <a href="mailto:Czn.Sarmanovo@tatar.ru">Czn.Sarmanovo@tatar.ru</a>
“Спас районы Халык мәшгульлеге үзәге” ДКУ	(84347) 3-07-72	422820, Болгар ш., Хирург Шеронов ур., 21 й. <a href="mailto:Czn.Bolgar@tatar.ru">Czn.Bolgar@tatar.ru</a>
“Тәтеш районы Халык мәшгульлеге үзәге” ДКУ	(84373) 2-63-29	422370, Тәтеш ш., Ирек Мәйданы ур., 45 й <a href="mailto:Czn.Tetyushi@tatar.ru">Czn.Tetyushi@tatar.ru</a>
“Чаллы шәһәре Халык мәшгульлеге үзәге” ДКУның Тукай районндагы филиалы	(8552) 52-96-97	423831, Чаллы ш., Сөембикә пр., 47 й. <a href="mailto:Czn.Tukaev@tatar.ru">Czn.Tukaev@tatar.ru</a>
“Теләче районы Халык мәшгульлеге үзәге” ДКУ	(84360) 2-13-51	422080, Теләче ав., Ленин ур., 73 й. <a href="mailto:Czn.Tyulyachi@tatar.ru">Czn.Tyulyachi@tatar.ru</a>
“Чирмешән районы Халык мәшгульлеге үзәге” ДКУ	(84396) 2-54-59	423100, Чирмешән ав., Титов ур., 5 й. <a href="mailto:Czn.Cheremshan@tatar.ru">Czn.Cheremshan@tatar.ru</a>
“Чистай шәһәре Халык мәшгульлеге үзәге” ДКУ	(84342) 5-13-34	422980, Чистай ш., К.Маркс ур., 35 й. <a href="mailto:Czn.chist@tatar.ru">Czn.chist@tatar.ru</a>



Халык мәшгульлеге үзәге атамасы	Телефоны	Урнашкан урыны адресы, электрон адресы
“Ютазы районы Халык мәшгульлеге үзәге” ДКУ	(85593) 2-98-00	423950, Урыссу ш.т.б., Пушкин ур, 38 й. <a href="mailto:Czn.Yutazy@tatar.ru">Czn.Yutazy@tatar.ru</a>
“Казан шәһәре Халык мәшгульлеге үзәге” ДКУ	(843) 562-48-33	420034, Казан ш., Декабристлар ур., 81а й. <a href="mailto:Czn.g_Kazan@tatar.ru">Czn.g_Kazan@tatar.ru</a>
“Казан шәһәре Халык мәшгульлеге үзәге” ДКУның Совет районндагы филиалы	(843) 273-85-03	420029, Казан ш., Журналистлар ур., 13а й. <a href="mailto:CZN/Sovetskiy@tatar.ru">CZN/Sovetskiy@tatar.ru</a>
“Авиатөзелеш районы Халык мәшгульлеге үзәге” ДКУ	(843) 537-86-00	420085, Казан ш., 1 нче Муром ур., 33а й. <a href="mailto:Czn.Avia@tatar.ru">Czn.Avia@tatar.ru</a>
“Вахитов районы Халык мәшгульлеге үзәге” ДКУ	(843) 277-51-59	420059, Казан ш., Павлюхин ур., 102 й. <a href="mailto:Czn.Vah@tatar.ru">Czn.Vah@tatar.ru</a>
“Киров районы Халык мәшгульлеге үзәге” ДКУ	(843) 554-77-36	420032, Казан ш., Слобода ур., 23 й. <a href="mailto:czn.kirovskiy@tatar.ru">czn.kirovskiy@tatar.ru</a>
“Мәскәү районы Халык мәшгульлеге үзәге” ДКУ	(843) 543-47-72	420039, Казан ш., Гагарин ур., 46 й. <a href="mailto:czn.moskovski@tatar.ru">czn.moskovski@tatar.ru</a>
“Яңа Савин районы Халык мәшгульлеге үзәге” ДКУ	(843) 543-19-52	420044, Казан ш., Ибраһимов ур., 41 й. <a href="mailto:Czn.Novosavin@tatar.ru">Czn.Novosavin@tatar.ru</a>
“Идел бие районы Халык мәшгульлеге үзәге” ДКУ	(843) 224-86-83	420101, Казан ш., Бертуган Касыймовлар ур., 22/7 й. <a href="mailto:CZN.Privol@tatar.ru">CZN.Privol@tatar.ru</a>

## 2. Татарстан Республикасы Хезмәт, халыкны эш белән тәэмин итү һәм социаль яклау министрлыгы

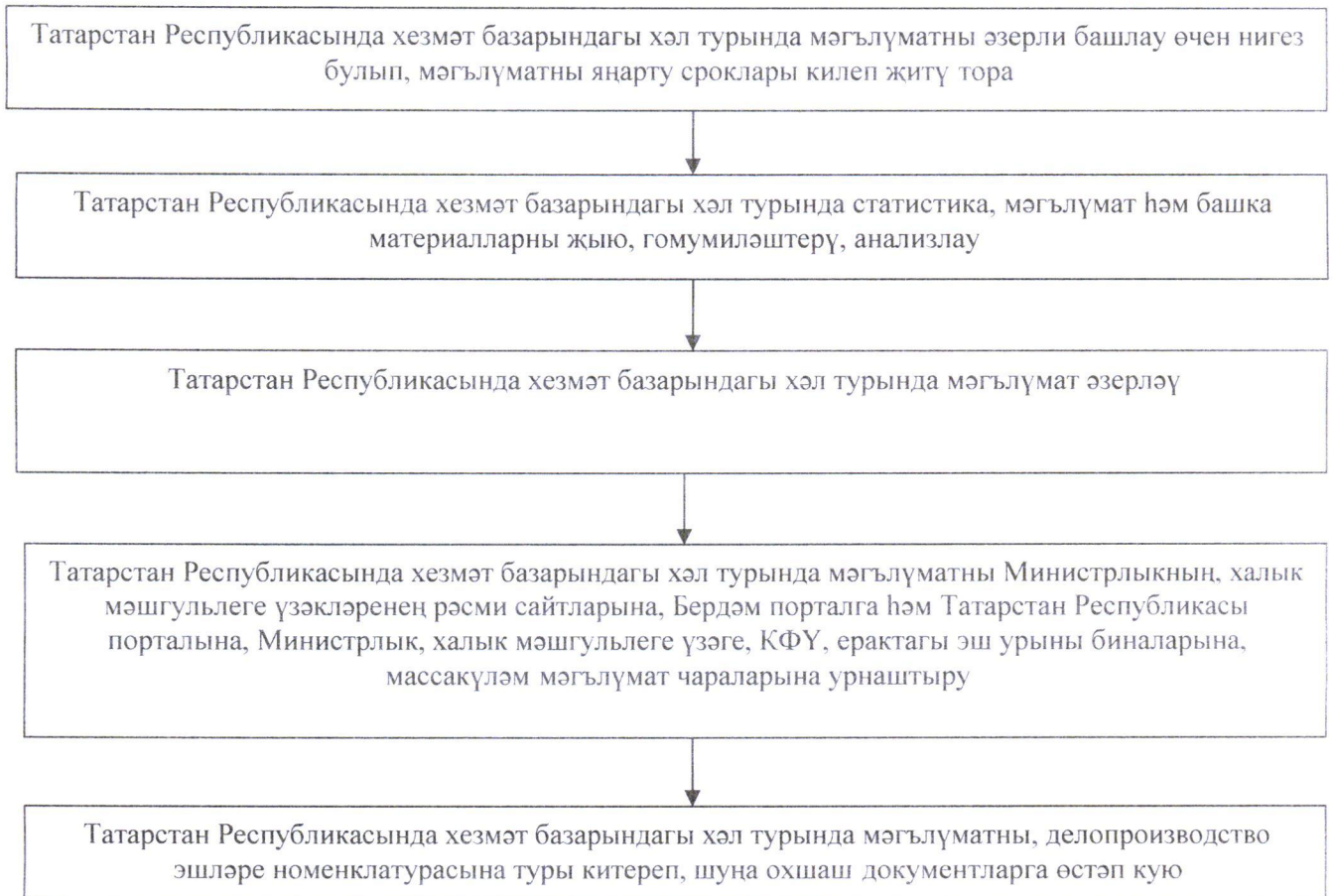
Вазыйфа атамасы	Телефон	Электрон адрес
Министр	557-20-01	<a href="mailto:mtsz@tatar.ru">mtsz@tatar.ru</a>
Министр урынбасары	557-20-04	<a href="mailto:Klara.Tazetdinova@tatar.ru">Klara.Tazetdinova@tatar.ru</a>
Хезмәт базарын күзәтү һәм дәүләт хезмәтләре бүлеге начальнигы	557-20-73	<a href="mailto:Elena.Kibardina@tatar.ru">Elena.Kibardina@tatar.ru</a>
Массакуләм мәгълүмат чаралары белән эшләү бүлеге начальнигы	557-20-64	<a href="mailto:Rafail.Giniyatultin@tatar.ru">Rafail.Giniyatultin@tatar.ru</a>

## 3. Татарстан Республикасы Министрлар Кабинеты

Вазыйфа	Телефон	Электрон адрес
Татарстан Республикасы Министрлар Кабинеты Аппаратының Социаль үсеш идарәсе начальнигы	264-77-29	<a href="mailto:pisma@tatar.ru">pisma@tatar.ru</a>

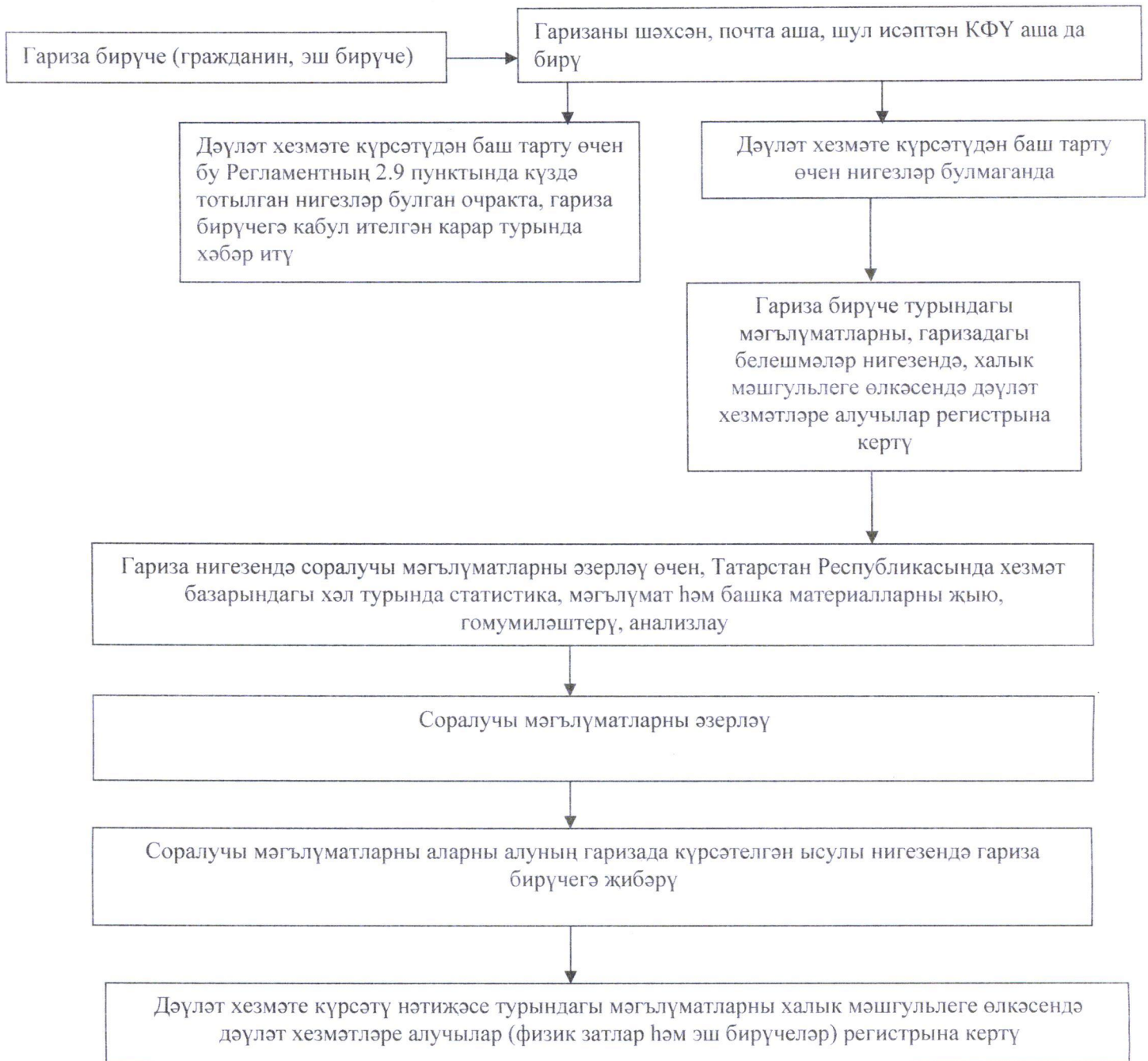
Татарстан Республикасында хезмэт базарындагы хэл турында мәгълүмат бирү буенча дәүләт хезмәте күрсәтүнең административ регламентына 2 нче кушымта

### Затларның аныкланмаган даирәсенә дәүләт хезмәте күрсәтүнең блок-схемасы



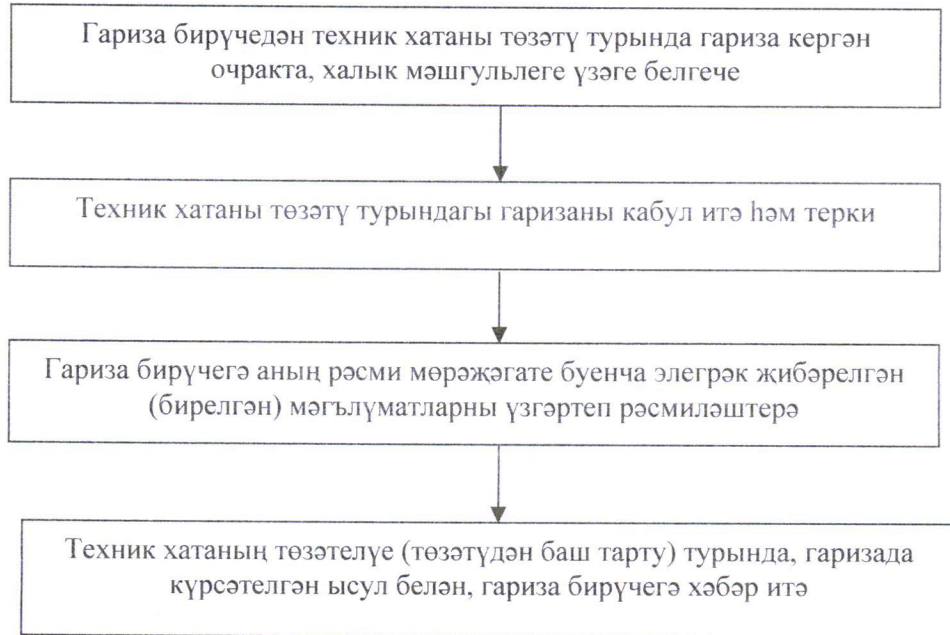
Татарстан Республикасында хезмэт базарындагы хэл турында мәгълүмат бирү буенча дәүләт хезмәте күрсәтүнең административ регламентына 3 нче кушымта

### Гариза бирүчегә соралучы мәгълүматларны бирүнең блок-схемасы



Татарстан Республикасында хезмэт базарындагы хэл турында мәгълүмат бирү буенча дәүләт хезмәте күрсәтүнең административ регламентына 4 нче кушымта

### Техник хатаны төзәтүнең блок-схемасы



Татарстан Республикасында хезмэт базарындагы хэл турында мәгълүмат бирү буенча дәүләт хезмәте күрсәтүнең административ регламентына 5 нче кушымта

Үрнәк

“\_\_\_\_\_ Халык мәшгульлеге үзәге” дәүләт казна учреждениеесе

**Татарстан Республикасында хезмэт базарындагы хэл турында  
мәгълүмат бирү буенча дәүләт хезмәте күрсәтүдән баш тарту турында  
КАРАР**

“ ” \_\_\_\_\_ 20\_\_ ел № \_\_\_\_\_

Татарстан Республикасында хезмэт базарындагы хэл турында мәгълүмат бирү буенча дәүләт хезмәте күрсәтүнең Татарстан Республикасы Хезмэт, халыкны эш белән тәмин итү һәм социаль яклау министрлыгының 16.09.2015, № 654 боерыгы белән расланган административ регламентының 2.9 пункты нигезендә, \_\_\_\_\_ га (гә) Татарстан Республикасында хезмэт базарындагы хэл турында мәгълүмат бирү буенча дәүләт хезмәте күрсәтүдән БАШ ТАРТЫРГА.

Баш тарту сәбәбе: \_\_\_\_\_

Халык мәшгульлеге үзәге белгече \_\_\_\_\_  
(ФИО, имза)

Карар белән таныштым һәм карарның бер нөсхәсен алдым \_\_\_\_\_

(гражданинның, эш бирүченең ФИО, имзасы)

“ ” \_\_\_\_\_ 20\_\_ ел

Карарның бер нөсхәсе хат белән жибәрелде<sup>18</sup> “ ” \_\_\_\_\_ 20\_\_ ел, № \_\_\_\_\_

(халык мәшгульлеге үзәге белгеченең вазыйфасы, ФИО, имзасы)

<sup>18</sup> Карарның бер нөсхәсе карар белән таныштырылмаган һәм карарның бер нөсхәсен алмаган очракта жибәрелә.

Татарстан Республикасында хезмэт базарындагы хэл турында мәгълүмат бирү буенча дәүләт хезмәтә күрсәтүнең административ регламентына 6 нчы кушымта

Үрнәк  
 “\_\_\_\_\_ Халык  
 мәшгульлеге үзәге” дәүләт казна  
 учреждениеесе

### Техник хатаны төзәтү турында гариза

Мин, \_\_\_\_\_,

*(гариза бирүченең фамилиясе, исеме, атасының исеме тулысынча күрсәтелә)*

түбәндәге адрес буенча яшим: \_\_\_\_\_

*(индексын күрсәтеп, гариза бирүченең почта адресы, телефоны, электрон адресы)*

*(гариза бирүченең шәхесен таныкларчы документ атамасы, аның сериясе, номеры, бирү көне,*

*документны биргән орган атамасы)*

20\_\_ елның “\_\_” \_\_\_\_\_ алынган, соралучы мәгълүматларда жибәрелгән  
техник хатаны \_\_\_\_\_

\_\_\_\_\_ төзәтүне үтенәм.  
 Үзгәртеп \_\_\_\_\_ рәсмиләштерелгән соралучы \_\_\_\_\_ мәгълүматларны  
 \_\_\_\_\_ алырга риза.

*(язмача, электрон почта белән)*

“\_\_” \_\_\_\_\_ 20\_\_ ел.

\_\_\_\_\_ (гариза бирүче имзасы)

\_\_\_\_\_ (тулы имза)

Татарстан Республикасында хезмэт базарындагы хэл турында мәгълүмат бирү буенча дәүләт хезмәте күрсәтүнең административ регламентына 7 нче кушымта

**Гражданнарның (эш бирүчеләрнен) мөрәжәгатьләрен теркәү  
ЖУРНАЛЫ**

Т-п №	Мөрәжәгать итү көне	Гражданинның ФИО	Адрес	Мөрәжәгать итү сәбәпләре	Мөрәжәгать итү нәтижәсе