



**ПРИКАЗ**

25.08.2015

**БОЕРЫК**

№ 591

г.Казань

Татарстан Республикасы Юстиция министрлыгында 2015 елның 1 октябрендә теркәлдә,  
№ 2920

Эшсез гражданнарны һөнәргә өйрәтү  
һәм, башка жирдә укытуны да кертеп,  
аларга өстәмә һөнәри белем бирү буенча  
дәүләт хезмәте күрсәтүнең  
административ регламентын раслау хакында

1991 елның 19 апрелдәге “Россия Федерациясендә халык мәшгульлеге турында” № 1032-1 Россия Федерациясе законына, 2010 елның 27 июлдәге “Дәүләти һәм муниципаль хезмәтләр күрсәтүне оештыру турында” № 210-ФЗ Федераль законга һәм “Эшсез гражданнарны һөнәргә өйрәтү һәм, башка жирдә укытуны да кертеп, аларга өстәмә һөнәри белем бирү буенча дәүләт хезмәте күрсәтүнең федераль дәүләт стандартын раслау турында” 17.04.2014 ел, № 262н Россия Федерациясенә Хезмәт һәм социаль яклау министрлыгы боерыгына туры китереп боерык бирәм:

1. Эшсез гражданнарны һөнәргә өйрәтү һәм, башка жирдә укытуны да кертеп, аларга өстәмә һөнәри белем бирү буенча дәүләт хезмәте күрсәтүнең кушымта итеп бирелүче административ регламентын расларга.

2. Административ регламентның эшсез гражданнарны һөнәргә өйрәтү һәм, башка жирдә укытуны да кертеп, аларга өстәмә һөнәри белем бирү буенча дәүләт хезмәтен дәүләт хезмәте һәм муниципаль хезмәтләр күрсәтү күпфункцияле үзәкләре (алга таба – КФҮ), КФҮнең ерактагы эш урыннары аша күрсәтү өлешендәге пунктлары КФҮ һәм Татарстан Республикасының Халык мәшгульлеге хезмәте дәүләт учреждениеләре арасында килешү имзаланганнан соң көченә керә.

Министр

Э.Ә.Зарипова

Татарстан Республикасы Хезмэт, халыкны эш белән тәэмин итү һәм социаль яклау министрлыгының 25.08.2015 ел, № 591 боерыгы белән расланды

**Эшсез гражданнарны һөнәргә өйрәтү һәм, башка жирдә укытуны да кертеп,  
аларга өстәмә һөнәри белем бирү буенча дәүләт хезмәте күрсәтүнен  
административ регламенты**

**1. Гомуми нигезләмәләр**

1.1. Эшсез гражданнарны һөнәргә өйрәтү һәм, башка жирдә укытуны да кертеп, аларга өстәмә һөнәри белем бирү буенча дәүләт хезмәте күрсәтүнен административ регламенты<sup>1</sup> Татарстан Республикасында эшсез гражданнарны һөнәргә өйрәтү һәм, башка жирдә укытуны да кертеп, аларга өстәмә һөнәри белем бирү буенча дәүләт хезмәте күрсәтүнен<sup>2</sup> бердәмлеген, тулылыгын, сыйфатын һәм тигез итеп күрсәтү мөмкинлеген тәэмин итү максаты белән эшләнде.

Регламент дәүләт хезмәте күрсәтү стандартын, дәүләт хезмәте күрсәтү тәртибен һәм Татарстан Республикасының Халык мәшгульлеге хезмәте дәүләт учреждениеләренең<sup>3</sup> эшсез гражданнарны һөнәргә өйрәтү һәм, башка жирдә укытуны да кертеп, аларга өстәмә һөнәри белем бирү буенча үз вәкаләтләрен башкаргандагы гамәлләренең (административ процедураларның) эзлеклелеген билгели.

1.3. Дәүләт хезмәте алучылар (гариза бирүчеләр) булып, билгеләнгән тәртиптә эшсез дип танылган гражданнар<sup>4</sup> тора, түбәндәге шартларның берсе булган очракта:

- гражданның квалификациясе юк;
- гражданның квалификациясе булмау аркасында, кулай эшне сайлау мөмкин түгел;
- граждандә булган квалификациягә туры килүче эш булмауга бәйле рәвештә, һөнәрне (шөгыйльләр төрен) үзгәртү зарур;
- гражданин булган квалификациясе буенча эшне башкару сәләтен югалткан.

1.4. Дәүләт хезмәте турында мәгълүмат халык мәшгульлеге үзәге биналарында, массакүләм мәгълүмат чараларынан, электрон яки телефон элементәсеннән файдаланып (автоматик рәвештә мәгълүмат бирүне дә кертеп), мәгълүматлы материаллар (брошюралар, буклетлар һ.б.) бастырып чыгару, “Интернет” мәгълүмат-телекоммуникацияләр челтәре<sup>5</sup> ярдәмендә (“Дәүләт хезмәтләре һәм муниципаль хезмәтләр күрсәтүнен (функцияләрен) бердәм

<sup>1</sup> Алга таба – Регламент.

<sup>2</sup> Алга таба – дәүләт хезмәте күрсәтү.

<sup>3</sup> Алга таба – Халык мәшгульлеге үзәкләре.

<sup>4</sup> Алга таба – гражданнар.

<sup>5</sup> Алга таба – “Интернет” челтәре.

порталы”<sup>6</sup> федераль дәүләт мәгълүмат системасын һәм (яки) “Татарстан Республикасы Дәүләт хезмәтләре һәм муниципаль хезмәтләр күрсәтү порталы”<sup>7</sup> республика мәгълүмат системасын да кертеп), шулай ук дәүләт хезмәте һәм муниципаль хезмәтләр күрсәтү күпфункцияле үзәкләре<sup>8</sup> һәм (яки) дәүләт хезмәте һәм муниципаль хезмәтләр күрсәтү күпфункцияле үзәгенәң ерактагы эш урыннары<sup>9</sup> аша бирелә.

1.5. Дәүләт хезмәте күрсәтүгә җаваплы органнар (учреждениеләр) һәм вазыйфай затлар турында мәгълүматлар бу Регламентка 1 нче кушымтада китерелгән.

1.6. Халык мәшгульлеге үзәкләре халык мәшгульлеге үзәгенәң эчке тәртип кагыйдәләре нигезендә билгеләнүче, эш сәгатъләрендә шимбә һәм якшәмбедән, эшләми торган бәйрәм көннәреннән тыш көн саен эшли.

1.7. Дәүләт хезмәте күрсәтү турында мәгълүмат алынырга мөмкин:

1) халык мәшгульлеге үзәге биналарында урнашкан, дәүләт хезмәте күрсәтү турында визуаль һәм текстлы мәгълүматтан торган, дәүләт хезмәте күрсәтү турындагы мәгълүмат стендлары ярдәмендә;

2) “Интернет” челтәре аша:

Татарстан Республикасы Хезмәт, халыкны эш белән тәмин итү һәм социаль яклау министрлыгының<sup>10</sup> (<http://www.mtsz.tatarstan.ru>), халык мәшгульлеге үзәгенәң рәсми сайтында;

Татарстан Республикасы порталында (<http://www.uslugi.tatar.ru>);

Бердәм порталда (<http://www.gosuslugi.tatar.ru>);

3) КФҮгә, ерактагы эш урынына мөрәҗәгать итеп;

4) Министрлыкка, халык мәшгульлеге үзәгенә телдән мөрәҗәгать итеп (шәхсән яки телефон аша);

5) халык мәшгульлеге үзәгенә язмача (шул исәптән электрон документ рәвешендә) мөрәҗәгать итеп.

Мәгълүмат стендларына урнаштырыла торган мәгълүмат дәүләт хезмәте турында бу Регламентның 1.1, 1.6, 1.8, 2.1, 2.3, 2.4, 2.5, 2.8, 2.10, 2.11, 5.1 пунктларында булган белешмәләренә үз эченә ала.

1.8. Дәүләт хезмәте күрсәтү түбәндәгеләр нигезендә хәл ителә:

Россия Федерациясе Хезмәт кодексы (Россия Федерациясе законнары җыентыгы, 2002, № 1, 3 ст., кертелгән үзгәрешләренә исәпкә алып);

“Россия Федерациясендә халык мәшгульлеге турында” 19 апрель, 1991 ел, №1032-1 Россия Федерациясе законы (РСФСРның Халкы депутатлары съезды һәм РСФСР Югары Советы хәбәрләре, 1991, № 18, 565 ст., кертелгән үзгәрешләренә исәпкә алып)<sup>11</sup>;

“Россия Федерациясендә инвалидларны социаль яклау турында” 24 ноябрь, 1995 ел, № 181-ФЗ Федераль закон (Россия Федерациясе законнары җыентыгы,

<sup>6</sup> Алга таба – Бердәм портал.

<sup>7</sup> Алга таба – Татарстан Республикасы порталы.

<sup>8</sup> Алга таба – КФҮ.

<sup>9</sup> Алга таба – ерактагы эш урыны.

<sup>10</sup> Алга таба – Министрлык.

<sup>11</sup> Алга таба – Халык мәшгульлеге турында закон.

1995, № 48, 4563 ст., кертелгән үзгәрешләрне исәпкә алып);

“Персональ мәғлүматлар турында” 27 июль, 2006 ел, № 152-ФЗ Федераль закон (Россия Федерациясе законнары жыентыгы, 2006, № 31 (1 өлеш), 3451 ст., кертелгән үзгәрешләрне исәпкә алып);

“Электрон имза турында” 6 апрель, 2011 ел, № 63-ФЗ Федераль закон (Россия Федерациясе законнары жыентыгы, 2011, № 15, 2036 ст., кертелгән үзгәрешләрне исәпкә алып)<sup>12</sup>;

“Дәүләт хезмәтләре һәм муниципаль хезмәтләр күрсәтүне оештыру турында” 27 июль, 2010 ел, № 210-ФЗ Федераль закон (Россия Федерациясе законнары жыентыгы, 2010, № 31, 4179 ст., кертелгән үзгәрешләрне исәпкә алып)<sup>13</sup>;

“Мәғлүмат, мәғлүмат технологияләре турында һәм мәғлүматны саклау турында” 27 июль, 2006 ел, № 149-ФЗ Федераль закон (Россия Федерациясе законнары жыентыгы, 2006, № 31 (1 өл.), 3448 ст., кертелгән үзгәрешләрне исәпкә алып)<sup>14</sup>;

“Россия Федерациясенең барлыкка килүе турында” 29 декабрь, 2012 ел, № 273-ФЗ Федераль закон (алга таба – № 273-ФЗ Федераль закон) (Россия Федерациясе законнары жыентыгы, 2012, № 53 (1 өл.), 7598 ст., кертелгән үзгәрешләрне исәпкә алып);

“Дәүләт һәм муниципалитет ихтыяжларын тәмин итү өчен товарлар, эшләр, хезмәт күрсәтүләр сатып алу өлкәсендә контракт системасы турында” 5 апрель, 2013 ел, № 44-ФЗ Федераль закон (алга таба – № 44-ФЗ Федераль закон) (Россия Федерациясе законнары жыентыгы, 2013, № 14, 1652 ст., кертелгән үзгәрешләрне исәпкә алып);

“Дәүләт идарәсе системасын камилләштерүнең төп юнәлешләре турында” 7 май, 2012 ел, № 601 Россия Федерациясе Президенты Указы (Россия Федерациясе законнары жыентыгы, 2012, № 19, 2338 ст.)<sup>15</sup>;

Россия Федерациясе Хөкүмәтенең “Хезмәт һәм мәшгульлек буенча федераль хезмәт хакындагы нигезләмәне раслау турында” 2004 елның 30 июнендәге № 324 карары (Россия Федерациясе законнары жыентыгы, 2004, № 28, 2901 ст., кертелгән үзгәрешләрне исәпкә алып);

Россия Федерациясе Хөкүмәтенең “Дәүләт функцияләрен үтәүнен административ регламентларын һәм дәүләт хезмәтләре күрсәтүнең административ регламентларын эшләү һәм раслау турында” 2011 елның 16 маендагы № 373 карары (Россия Федерациясе законнары жыентыгы, 2011, № 22, 3169 ст., кертелгән үзгәрешләрне исәпкә алып);

Россия Федерациясе Хезмәт һәм социаль яклау министрлыгының 2015 елның 26 февралендәге “Халык мәшгульлеге өлкәсендә дәүләт хезмәте алучының “личное дело”сы бланклары формасын раслау турында” № 125н боерыгы (Хокукый мәғлүматның рәсми интернет-порталы <http://www.pravo.gov.ru>,

<sup>12</sup> Алга таба – 06.04.2011 ел, № 63-ФЗ Федераль закон.

<sup>13</sup> Алга таба – 27.07.2010 ел, № 210-ФЗ Федераль закон.

<sup>14</sup> Алга таба – 27.07.2006 ел, № 149-ФЗ Федераль закон.

<sup>15</sup> Алга таба – № 601 Указ.

06.04.2015 ел)<sup>16</sup>;

Россия Федерациясе Сәламәтлек саклау һәм социаль үсеш министрлыгының 2008 елның 4 августындагы “Медицина-социаль экспертиза федераль дәүләт учреждениеләре тарафыннан бирелүче, инвалидны тернәкләндерүнең индивидуаль программасы, инвалид баланы тернәкләндерүнең индивидуаль программасы формаларын, аларны төзү һәм гамәлгә ашыру тәртибен раслау турында” № 379н боерыгы (“Российская газета”, 10.09.2008, № 190, кертелгән үзгәрешләргә исәпкә алып);

Россия Федерациясе Сәламәтлек саклау һәм социаль үсеш министрлыгының 2010 елның 8 ноябрәндәге “Аларда мәгълүмат урнаштыруның тәртибен, срокларын һәм формасын кертәп, Халык мәшгульеге өлкәсендә дәүләт хезмәтә алучыларның (физик затларның, эш бирүчеләрнең) регистрын алып бару тәртибе турында” № 972н боерыгы (“Российская газета”, 02.02.2011, № 20, кертелгән үзгәрешләргә исәпкә алып);

Россия Федерациясе Сәламәтлек саклау һәм социаль үсеш министрлыгының 2011 елның 12 апрелендәге “Аларда мәгълүмат урнаштыруның тәртибен, срокларын һәм формасын кертәп, Халык мәшгульеге өлкәсендә аларны үтәгәндә мәжбүри рәвештә алдан һәм билгеле бер ешлыкта медицина караулары (тикшерүләре) уздырыла торган зыянлы һәм (яки) куркыныч житештерү факторларының һәм эшләрнең исемлекләрен һәм Авыр эшләрдә һәм эш шартлары зыянлы һәм (яки) куркыныч булган эшләрдә эшләрчә хезмәткәрләргә мәжбүри рәвештә алдан һәм билгеле бер ешлыкта медицина караулары (тикшерүләре) уздыру тәртибен раслау турында” № 302н боерыгы (“Российская газета”, 28.10.2011, № 243, кертелгән үзгәрешләргә исәпкә алып);

Россия Федерациясе Хезмәт һәм социаль яклау министрлыгының 2012 елның 29 июнендәге “Билгеләнгән тәртиптә эшсез дип танылган гражданның социаль түләүләргә башкару буенча дәүләт хезмәтә күрсәтүнең административ регламентын раслау турында” № 10н боерыгы (“Российская газета”, 05.09.2012, № 203)<sup>17</sup>;

“Эшсез гражданның һөнәргә өйрәтү һәм, башка жирдә укуны да кертәп, аларга өстәмә һөнәри белем бирү буенча дәүләт хезмәтә күрсәтүнең федераль дәүләт стандартын раслау турында” 17.04.2014 ел, № 262н Россия Федерациясенә Хезмәт һәм социаль яклау министрлыгы боерыгы белән расланган Эшсез гражданның һөнәргә өйрәтү һәм, башка жирдә укуны да кертәп, аларга өстәмә һөнәри белем бирү буенча дәүләт хезмәтә күрсәтүнең федераль дәүләт стандарты (“Российская газета”, 02.07.2014, № 145)<sup>18</sup>;

Россия Федерациясе Сәламәтлек саклау һәм социаль үсеш министрлыгының 2011 елның 25 августындагы “Эшсез гражданның һөнәри әзерләү, яңа һөнәргә өйрәтү һәм квалификациясен күтәрү буенча дәүләт хезмәтә күрсәтүнең административ регламентын раслау турында” № 976н боерыгы белән расланган Эшсез гражданның һөнәри әзерләү, яңа һөнәргә өйрәтү һәм квалификациясен

<sup>16</sup> Алга таба – 26.02.2015ел, № 125н Боерык.

<sup>17</sup> Алга таба – № 10н Административ регламент.

<sup>18</sup> Алга таба – № 262н Федераль стандарт.

күтәрү буенча дәүләт хезмәте күрсәтүнең административ регламенты (Федераль башкарма хакимият органнарының норматив актлары бюллетене, 10.10.2011, № 41)<sup>19</sup>;

“Татарстан Республикасы Хезмәт, халыкны эш белән тәмин итү һәм социаль яклау министрлыгы мәсьәләләре” 15.08.2007, № 388 Татарстан Республикасы Министрлар Кабинеты карары (Татарстан Республикасы Министрлар Кабинеты карарлары һәм боерыклары һәм республика башкарма хакимият органнарының норматив актлары жыентыгы, 05.09.2007, № 33, 1178 ст., кертелгән үзгәрешләргә исәпкә алып);

“Татарстан Республикасы дәүләт хакимияте башкарма органнары тарафыннан дәүләт хезмәтләргә күрсәтүнең административ регламентларын эшләү һәм раслау тәртибен раслау һәм Татарстан Республикасы Министрлар Кабинетының аерым карарларына үзгәрешләр кертү турында” 02.11.2010, № 880 Татарстан Республикасы Министрлар Кабинеты карары (Татарстан Республикасы Министрлар Кабинеты карарлары һәм боерыклары һәм республика башкарма хакимият органнарының норматив актлары жыентыгы, 2010, № 46, 2144 ст., кертелгән үзгәрешләргә исәпкә алып);

“Татарстан Республикасы халык мәшгульлеге хезмәтенен дәүләт учреждениеләргә тәкъдиме буенча, аларны һөнәргә өйрәтү һәм өстәмә һөнәри белем бирү өчен башка жиргә жиберүгә бәйле рәвештә, эшсез гражданның финансы ярдәме бирү кагыйдәләрен раслау турында” 16.03.2012, № 228 Татарстан Республикасы Министрлар Кабинеты карары (Татарстан Республикасы Министрлар Кабинеты карарлары һәм боерыклары һәм республика башкарма хакимият органнарының норматив актлары жыентыгы, 27.04.2012, № 32, 1000 ст., кертелгән үзгәрешләргә исәпкә алып).

1.9. Бу Регламентта түбәндәге терминнар һәм билгеләмәләр кулланыла:

дәүләт хезмәтләргә һәм муниципаль хезмәтләр күрсәтүче күпфункцияле үзәкнең ерактагы эш урыны – муниципаль районнарның авыл жирлекләрендә документларны кабул итү һәм бирү, гариза бирүчеләргә консультацияләр үткәрү “тәрәзә”се;

техник хата – дәүләт хезмәте күрсәтүче орган тарафыннан жиберелгән һәм документка (дәүләт хезмәте күрсәтү нәтижәсенә) кертелгән мәгълүматларның мәгълүмат керткәндә нигез булып торган документлардагы мәгълүматларга туры килмәвенә китергән хата (ялгыш язу, басмада ялгышлык, грамматик яки арифметик хата).

Бу Регламентта дәүләт хезмәте күрсәтү турында гариза төшенчәсе дәүләт хезмәте (27.07.2010 ел, № 210-ФЗ Федераль законның 2 статьясындагы 1 пункты) күрсәтү турында рәсми мөрәжәгатьне аңлата. Гаризаның формасы 2015 елның 26 февралендәге № 125н боерык (алга таба – № 125н Боерык) белән расланды.

<sup>19</sup> Алга таба – № 976н Административ регламент.

## 2. Дәүләт хезмәте күрсәтү стандарты

Дәүләт хезмәте күрсәтү стандартына таләп атамасы	Стандартка таләпләрнең эчтәлеге	Дәүләт хезмәтен яки таләпне билгеләүче норматив акт
2.1. Дәүләт хезмәте күрсәтү атамасы	Эшсез гражданның һөнәргә өйрәтү һәм, башка жирдә укуыны да кертеп, аларга өстәмә һөнәри белем бирү	Халык мәшгульлеге турындагы законның 7.1-1 ст. 1 өл. 8 п.
2.2. Дәүләт хезмәтен турыдан-туры күрсәтүче орган (учреждение) атамасы	Татарстан Республикасының Халык мәшгульлеге хезмәте дәүләт учреждениесе (халык мәшгульлеге үзәге). Халык мәшгульлеге үзәге дәүләт хезмәтен Татарстан Республикасының тиешле муниципаль берәмлеге территориясендә күрсәтә.	
2.3. Дәүләт хезмәте күрсәтү нәтижәсен тасвирлау	Дәүләт хезмәте күрсәтү нәтижәсе булып, эшсез гражданига, 26.02.2015 № 125н Боерык белән расланган форма буенча, дәүләт хезмәте күрсәтү турында сайлап алынган белем бирү программасы буенча һөнәргә өйрәнү яки өстәмә һөнәри белем алу хакындагы тәкъдимнәрне үз эченә алган, белем бирү эшчәнлеген башкаручы оешма күрсәтелгән йомгаклау нәтижәсен, яисә булган һөнәр, белгечлек, квалификация буенча кулай эш эзләүне мәшгульлек хезмәте органнары арадашчылыгы белән дәвам иттерү турындагысын бирү тора.	№ 262н Стандартның 13 п. 13 п-ча, 15 п.;
2.4. Дәүләт хезмәте күрсәтү срогы, шул исәптән дәүләт хезмәте күрсәтүдә катнашучы оешмаларга мөрәжәгать итү зарурлыгын исәпкә алып	Дәүләт хезмәте алдан язылу буенча күрсәтелә. Эшсез гражданин белән Халык мәшгульлеге хезмәте дәүләт учреждениесенә мөрәжәгать итү көнен һәм вакытын килештерү, Интернет челтәрен дә кертеп, телефон яки электрон элемент чараларыннан файдаланып яисә почта элементәсе белән, гариза теркәлгән көннән соң килүче эш көненнән соңга калмыйча башкарыла. Алдан язылу буенча дәүләт хезмәте күрсәтүне көтү вакыты 5 минуттан артырга тиеш түгел. Халык мәшгульлеге үзәге хезмәткәренә дәүләт хезмәте күрсәтүенә рөхсәт ителгән максималь вакыты 60 минуттан артырга тиеш түгел. Дәүләт хезмәте күрсәтү нәтижәсен Халык мәшгульлеге өлкәсендә дәүләт хезмәте алучыларның (физик затларның, эш бирүчеләрнең) электрон	№ 262н Стандартның 8 п.;  № 976н Регламентның 11 п.; № 976н Регламентның 11 п.;

	<p>регистрын үз эченэ алучы программ-техник комплекста теркэүгэ бэйле административ процедураларны башкаруның рөхсэт ителгэн максималь вақыты 20 минуттан артырга тиеш түгел.</p> <p>Барысын бергэ кушып санаганда, дэүлэт хезмэте күрсэтүнең рөхсэт ителгэн максималь вақыты (һөнэргэ өйрэтүне һәм өстәмэ һөнэри белем бирүне оештыру вақытын исәпләмичэ) 60 минуттан артырга тиеш түгел.</p>	<p>№ 262н Стандартның 14 п.</p>
<p>2.5. Дэүлэт хезмэте күрсэтү өчен, шулай ук дэүлэт хезмэте күрсэтү өчен кирәкле һәм мәжбүри булып торган хезмәтләрне күрсэтү өчен, закон яки башка норматив-хокукый актлар нигезендэ кирәкле, гариза бирүче тапшырырга тиешле документларның тулы исемлеге, гариза бирүче тарафыннан аларны алу ысуллары, шул исәптән электрон формада, аларны тапшыру тәртибе</p>	<p>Гариза бирүчегэ (гражданинга) дэүлэт хезмэте алу өчен кирәкле документлар булып, түбәндәгеләр тора:</p> <ul style="list-style-type: none"> <li>- гражданның эшсез гражданны һөнэргэ өйрэтү һәм, башка жирдэ укытуны да кертеп, аларга өстәмэ һөнэри белем бирү буенча дэүлэт хезмэте күрсэтү турында 26.02.2015 ел, № 125н Боерык белән расланган форма буенча гаризасы;</li> <li>- Россия Федерациясе гражданын паспорты яки аны алыштыручы документ (Россия Федерациясе гражданы өчен);</li> <li>- чит ил гражданының, гражданлыксыз затның шәхесен (гражданлыгын) таныклаучы документлар (чит ил гражданы, гражданлыксыз затлар өчен);</li> <li>- инвалидны тернәкләндерүнең билгеләнгән тәртиптэ бирелүче индивидуаль программасы – инвалидлар категориясенэ керүче гражданны өчен (алга таба – ИПРИ).</li> </ul>	<p>№ 262н Стандартның 12 п.;</p>
<p>2.6. Дэүлэт хезмэте күрсэтү өчен норматив-хокукый актлар нигезендэ кирәкле, дэүлэт органнары, жирле үзидарэ органнары һәм башка оешмалар карамагында булып, мөрәжәгать итүче тапшыруга хокуклы булган документларның тулы исемлеге, шулай ук гариза бирүчеләр тарафыннан аларны алу ысуллары, шул исәптән электрон формада, аларны тапшыру тәртибе; әлеге документлар алар карамагында</p>	<p>Бу категориягэ кертү мөмкин булган документлар тапшыру таләп ителми.</p>	



булган дәүләт органы, жирле үзидарә органы яки оешма		
2.7. Норматив-хокукый актларда күздә тотылган очракларда, дәүләт хезмәте күрсәтү өчен аларның килештерүләре (дәүләт хезмәте күрсәтүче башкарма хакимият органы тарафыннан башкарыла) таләп ителә торган дәүләт хакимияте органнары һәм аларның структур бүлекчәләре исемлегә	Дәүләт хезмәтен килештерү таләп ителми.	
2.8. Дәүләт хезмәте күрсәтү өчен кирәкле документларны кабул итүдән баш тартуга нигезләрнең тулы исемлегә	Дәүләт хезмәте күрсәтү өчен документларны кабул итүдән баш тартуга нигезләр юк.	№ 976н Регламентның 18 п.
2.9. Дәүләт хезмәте күрсәтүне туктатып тору яки аннан баш тарту өчен нигезләрнең тулы исемлегә	<p>Эшсез гражданин һөнәри ориентация буенча дәүләт хезмәте алган, медицина тикшерүе үткән вакыт дәвамында дәүләт хезмәте күрсәтү туктатылып торырга мөмкин.</p> <p>Гариза бирүчегә (гражданинга) дәүләт хезмәте күрсәтүдән баш тартуга нигезләр булып, түбәндәгеләрнең булмавы тора:</p> <ul style="list-style-type: none"> <li>- дәүләт хезмәте күрсәтү турында гариза;</li> <li>- Россия Федерациясе гражданының паспорты яки аны алыштыручы документ (Россия Федерациясе гражданы өчен);</li> <li>- чит ил гражданының, гражданлыксыз затның шәхесен таныкларчы документлар (чит ил гражданы, гражданлыксыз затлар өчен);</li> <li>- шәхесен таныкларчы документлар (өчен);</li> <li>- ИПРИ (инвалидлар категориясенә керүче гражданы өчен).</li> </ul>	<p>№ 262н Стандартның 17 п.;</p> <p>№ 262н Стандартның 12 п.;</p>
2.10. Дәүләт хезмәте күрсәтү өчен дәүләт пошлинасы яки башка төрле түләү алу тәртибе, күләме һәм нигезләре	Дәүләт хезмәте түләүсез күрсәтелә.	<p>№ 210-ФЗ Федераль законның 8 ст;</p> <p>Халык мәшгульлегә турында № 1032-1 законның 15 ст. 3п.;</p>

		№ 262н Стандартның 10 п.
2.11. Дәүләт хезмәте күрсәтү өчен кирәкле һәм мәжбүри булып торган хезмәтләргә түләү алу тәртибе, күләме һәм нигезләре, мондый түләү күләмен исәпләү методикасы турында мәгълүматны кертеп	Кирәкле һәм мәжбүри хезмәтләр күрсәтү таләп ителми.	
2.12. Дәүләт хезмәте күрсәтү турында рәсми мөрәжәгать тапшырганда һәм хезмәт күрсәтү нәтижәсен алганда чиратта көтүнең максималь срогы	Чиратта көтү вакыты 15 минуттан артырга тиеш түгел. Көне һәм вакыты алдан килештерелгән очракта, дәүләт хезмәте күрсәтүне көтү вакыты 5 минуттан артырга тиеш түгел.	№ 601 Указның 1 п.; № 262н Стандартның 8 п.
2.13. Гариза бирүченең дәүләт хезмәте күрсәтү турында рәсми мөрәжәгатен, шул исәптән электрон рәвештәге, теркәү срогы	Гариза кергән көнне. Гаризаны теркәү, дигәндә, гариза бирүче (гражданин) тапшырган документлардагы мәгълүматларны, исәпкә алу язуының теркәү номерын биреп, Халык (физик затлар, эш бирүчеләр) мәшгульлеге өлкәсендә дәүләт хезмәте алучыларның электрон регистрына кертү күздә тотыла. Гариза бирүченең (гражданинның) рәсми мөрәжәгате буенча, гаризаның гаризаны кабул итү көне һәм исәпкә алу язуының теркәү номеры турында мәгълүматы булган күчмәсе бирелергә мөмкин.	Халык мәшгульлеге турындагы законның 16.1 ст. 2 п.
2.14. Дәүләт хезмәте күрсәтелә торган бүлмәләргә, мөрәжәгать итүчеләрнең көтү һәм аларны кабул итү урынына, мондый хезмәтләрне күрсәтү тәртибе турында визуаль, текстлы һәм мультимедиааль мәгълүмат урнаштыруга карата таләпләр	Гариза бирүчегә (гражданинга) дәүләт хезмәте күрсәтү аерым махсус жиһазландырылган, гариза бирүчеләрнең тоткарлыксыз керә алуын тәмин итүче бүлмәләрдә башкарыла. Дәүләт хезмәте күрсәтелә торган бүлмәләргә керү һәм аннан чыгу урыннары автоном өзлексез ток чыганагы булган, тиешле күрсәткеч язулар, пандуслар, инвалидларның (кәнәфи-арбалардан файдаланучы инвалидларны да кертеп) тоткарлыксыз уза алуын тәмин итәргә мөмкинлек бирүче киңәйтелгән узу юллары белән жиһазландырыла. Дәүләт хезмәте күрсәтү урыннарында жәмәгатьчелек файдалана ала торган	№ 262н Стандартның 9 п.

	<p>урыннар (бәдрәфләр) һәм килүчеләрнең өс киёмнәрен саклау урыннары булдыру күздә тотыла.</p> <p>Дәүләт хезмәте күрсәтү урыннары тавышлы мәгълүмат һәм электрон хәбәр итү системалары белән жиһазландырыла.</p> <p>Дәүләт хезмәте күрсәтү урыннары мәгълүмат стендлары, офис жиһазы, канцелярия кирәк-яраклары белән жиһазландырыла һәм гаризалар бланклары, хезмәткәрләргә ихтыяж турында мәгълүматлар, өләшеп бирелүче мәгълүмат материаллары белән тәэмин ителә.</p> <p>Халык мәшгульлеге үзәкләре хезмәткәрләренең эш урыннары сигнал бирү чаралары (стационар “хәвеф төймәләре” яки күчереп йөртелүче күпфункцияле брелок коммуникаторлар) белән жиһазландырыла.</p> <p>Халык мәшгульлеге үзәге хезмәткәренең эш урыны стенага эленгән мәгълүмат тактасы яки өстәл өстенә куелган, фамилиясе, исеме, атасының исеме һәм вазыйфасы күрсәтелгән табличка белән жиһазландырыла.</p> <p>Халык мәшгульлеге үзәге хезмәткәрләре күкрәккә тагыла торган, фамилиясе, исеме, атасының исеме һәм вазыйфасы күрсәтелгән шәхси карточкалар (бейджлар) белән тәэмин ителә.</p> <p>Дәүләт хезмәте күрсәтү тәртибе турында текстлы һәм мультимедиааль мәгълүмат гариза бирүчеләрнең көтеп торуы һәм кабул ителүе өчен билгеләнгән урыннарда мәгълүмат стендларына яки мәгълүмат терминалына (хезмәтләргә алуучылар өчен уңайлы урынга куела), шулай ук интернет-ресурсларда (Бердәм порталда һәм Татарстан Республикасы порталында) урнаштырыла. Дәүләт хезмәте күрсәтү тәртибе турында текстлы һәм мультимедиааль мәгълүматның бирелү рәвеше эш бирүчеләрнең һәм гражданның бу мәгълүматны күрү һәм ишетеп, уңайлы рәвештә кабул итүенә туры килергә тиеш.</p>	
<p>2.15. Дәүләт хезмәтенә мөмкинлек һәм сыйфат күрсәткечләре, шул исәптән, дәүләт хезмәте күрсәтелгәндә, гариза бирүченең вазыйфай затлар белән аралашулары саны һәм аларның дәвамлылыгы, дәүләт хезмәтен КФҮдә, ерактагы эш</p>	<p>Дәүләт хезмәте күрсәтүнең мөмкинлек күрсәткечләре булып торалар:</p> <p>1. Шәхси яки гавами (телдән яки язмача) мәгълүмат бирү рәвешендә гариза бирүче (гражданин) өчен дәүләт хезмәте күрсәтү тәртибе һәм сроклары турындагы, дәүләт хезмәте күрсәтү өчен кирәкле документлар рәсмиләштерү үрнәкләре турындагы мәгълүматны алу мөмкинлеге (шәхсэн кабул итү вакытында, телефон элемтәсе чараларын, электрон почтаны файдаланып, массакүләм мәгълүмат чараларында бастырып чыгару, мәгълүматлы материаллар (брошюралар, памяткалар, буклетлар һ.б.) нәшер</p>	<p>№ 976н Регламентның 29 п.</p>

<p>урыннарында алу мөмкинлеге, дәүләт хезмәте күрсәтүнең барышы турында мәгълүматны алу мөмкинлеге, шул исәптән мәгълүмат-коммуникация технологияләреннән файдаланып</p>	<p>итү, мәгълүматны Татарстан Республикасы порталына урнаштыру ярдәмендә).</p> <p>2. Гариза бирүченең (гражданинның) гаризалар формаларыннан һәм дәүләт хезмәте алу өчен кирәкле башка документлардан файдалана алу мөмкинлеген, шул исәптән аларны күчереп алу һәм электрон рәвештә тутыру мөмкинлеген дә тәэмин итү.</p> <p>3. Гариза биргәндә һәм дәүләт хезмәте күрсәтү нәтижәсен алганда чиратта көтү вакыты саклану.</p> <p>4. Дәүләт хезмәте күрсәтү тәртибе турында мәгълүматны алу мөмкинлеге, шул исәптән телефон элемтәсен, электрон почтаны файдаланып, Бердәм портал һәм Татарстан Республикасы порталы, КФҮ аша, шулай ук Министрлыкның рәсми сайтынан.</p> <p>Дәүләт хезмәте күрсәтүнең сыйфат күрсәткечләре булып торалар:</p> <ol style="list-style-type: none"> <li>1. билгеләнгән тәртиптә эшсез дип танылган, һөнәргә өйрәнүгә жибәрелгән гражданның дәүләт хезмәте күрсәтүне сорап мөрәжәгать иткәннән гомуми санындагы өлеше;</li> <li>2. билгеләнгән тәртиптә эшсез дип танылган, халык мәшгульлеге үзәге юлнамасы буенча һөнәргә өйрәнү узган, эшкә урнаштырылган гражданның һөнәри белем алуны тәмамлаганнарның гомуми санындагы өлеше;</li> <li>3. билгеләнгән тәртиптә эшсез дип танылган, дәүләт хезмәте күрсәтү сыйфатыннан канәгать калган гражданның дәүләт хезмәтен алганнарның иткәннән гомуми санындагы өлеше (алардан сорашу юлы белән билгеләнә);</li> <li>4. дәүләт хезмәте күрсәткәндә халык мәшгульлеге үзәкләре тарафыннан Россия Федерациясенең халык мәшгульлеге турындагы законнары таләпләре, бу Регламентның нигезләмәләре үтәлү;</li> <li>5. дәүләт хезмәте күрсәтү сроклары үтәлү;</li> <li>6. бу Регламент белән билгеләнгән административ процедураларның эзлеклелеге саклану;</li> <li>7. дәүләт хезмәте күрсәтү мәсьәләсе буенча нигезле шикаятьләреннән булмавы.</li> </ol> <p>Гариза бирүченең халык мәшгульлеге үзәге белгечләре белән аралашуы саны:</p>	
--	---	--

	<p>дәүләт хезмәте күрсәтү өчен кирәкле документлар биргәндә турыдан-туры – икедән артык түгел (консультацияләрне исәпкә алмыйча);          документларны почта аша, шул исәптән электрон документ рәвешендә жибәргәндә – икедән артык түгел (консультацияләрне исәпкә алмыйча).          Аралашуның давамлылыгы бу Регламент белән билгеләнә.          Дәүләт хезмәте КФҮдә, КФҮнең ерактагы эш урынында күрсәтелми.          Гариза бирүче КФҮгә, КФҮнең ерактагы эш урынына мөрәжәгать иткәндә, гаризаны халык мәшгульлеге үзәгенә тапшыру гариза теркәлгән көннән соң килүче эш көннән соңга калмыйча тәмин ителә.          Дәүләт хезмәте күрсәткәндә халык мәшгульлеге үзәге һәм КФҮ хезмәттәшлегенә тәртибе – халык мәшгульлеге үзәге һәм КФҮ арасында хезмәттәшлек турындагы килешү белән, ә КФҮнең гариза бирүчеләр белән хезмәттәшлегенә тәртибе КФҮ эше регламенты белән жайга салына.</p>	
<p>2.16. Дәүләт хезмәтен электрон формада күрсәтү үзенчәлекләре</p>	<p>Дәүләт хезмәте, дәүләт хезмәте күрсәтүгә гариза бирүне дә кертеп, электрон рәвештә күрсәтелми.          Эшсез гражданнар гариза бирү ысулын сайлау мөмкинлеге тәмин ителә: халык мәшгульлеге үзәгенә яки КФҮгә, КФҮнең ерактагы эш урынына шәхсән мөрәжәгать итеп, почта элемтәсе белән, факсимиль элемтә чараларыннан файдаланып яки электрон рәвештә, шул исәптән Бердәм порталдан яки Татарстан Республикасы порталыннан файдаланып, Министрлыкның рәсми сайты аша.          Эшсез гражданнар КФҮгә мөрәжәгать иткәндә, гаризаны халык мәшгульлеге үзәгенә тапшыру халык мәшгульлеге үзәге һәм КФҮ арасында хезмәттәшлек турындагы килешү белән белән билгеләнгән тәртиптә һәм срокларда тәмин ителә, ләкин гариза КФҮдә теркәлгән көннән соң килүче эш көннән соңрак түгел.</p>	<p>№ 262н Стандартның 7 п.</p>

**3. Административ процедуралар (гамәлләр) составы, эзлеклелеге һәм аларны үтәү сроклары, аларны үтәү тәртибенә карата таләпләр, шул исәптән административ процедураларны (гамәлләрне) электрон формада үтәү үзенчәлекләре, шулай ук административ процедураларны дәүләт хезмәтләре һәм муниципаль хезмәтләр күрсәтүче күпфункцияле үзәкләрдә, дәүләт хезмәтләре һәм муниципаль хезмәтләр күрсәтүче күпфункцияле үзәкнең ерактагы эш урыннарында үтәү үзенчәлекләре**

3.1. Дәүләт хезмәте күрсәтүдә гамәлләр эзлеклелегенең тасвирламасы.

3.1.1. Дәүләт хезмәте күрсәтү түбәндәге административ процедураларны (гамәлләрне) үз эченә ала:

1) эшсез гражданинга дәүләт хезмәте күрсәтү тәртибе, һөнәргә өйрәнү яки өстәмә һөнәри белем алу чорында стипендия түләү тәртибе һәм шартлары турында мәгълүмат бирү, консультация үткөрү, гариза тутырганда ярдәм күрсәтү;

2) эшсез гражданин белән килештереп, һөнәргә өйрәнү яки өстәмә һөнәри белем алу башкарылачак һөнәрне (белгечлекне) түбәндәгеләрдән чыгып билгеләү:

эшсез гражданинның белеме, һөнәри квалификациясе турында Халык мәшгульлеге өлкәсендә дәүләт хезмәте алучыларның (физик затларның, эш бирүчеләрнең) электрон регистрында булган мәгълүматлардан;

хезмәткәрнең квалификациясенә карата квалификация белешмәлекләрендә һәм (яки) һөнәри стандартларда булган таләпләрдән;

хезмәткәрләргә (аларның саны һәм һөнәри квалификацияләре ягыннан) ихтыяж турында эш бирүчеләр игълан иткән, хезмәт базарында соралучы һөнәрләр (белгечлекләр) турында мәгълүматлардан;

эшсез гражданның һөнәргә өйрәтү яки аларга өстәмә һөнәри белем бирү өчен өстенлекле һөнәрләр (белгечлекләр) исемлегеннән;

һөнәргә өйрәтү яки өстәмә һөнәри белем бирү программалары, белем бирү эшчәнлеген башкаручы мөһариф оешмалары исемлегендә булган һөнәрләр (белгечлекләр) турында мәгълүматлардан;

3) эшсез гражданин һөнәр (белгечлек) сайлаганда кыенлык кичергән очракта, аңа һөнәри ориентация буенча дәүләт хезмәте күрсәтү турындагы тәкъдимне бирү;

4) эшсез гражданин һөнәри ориентация буенча дәүләт хезмәте күрсәтү турындагы тәкъдим белән килешкән очракта, һөнәри ориентация буенча дәүләт хезмәте күрсәтү вакытында дәүләт хезмәте күрсәтүне туктатып тору;

5) эшсез гражданин мәжбүри медицина тикшерүе үтүне таләп итүче һөнәр (белгечлек) сайлаганда, эшсез гражданинның медицина тикшерүе үтәргә жибәрү;

6) эшсез гражданинның медицина тикшерүе үтү нәтижәләрен алганга кадәр дәүләт хезмәте күрсәтүне туктатып тору;

7) элегрәк сайланган һөнәр (белгечлек) буенча хезмәт эшчәнлеген башкаруга каршылыклар булу турында медицина бәяләмәсе бирелгән

очракта, эшсез гражданин белән килештереп, эшсез гражданинны һөнәргә өйрәтү яки өстәмә һөнәри белем алу башкарылачак бүтән һөнәрне (белгечлекне) билгеләү;

8) белем бирү эшчәнлеген башкаручы мәгариф оешмалары исемлегеннән чыгып, эшсез гражданин сайлаган һөнәргә (белгечлеккә) туры китереп, белем бирү эшчәнлеген башкаручы оешманы сайлау;

9) белем бирү эшчәнлеген башкаручы мәгариф оешмалары исемлегендә гражданинга кирәкле һөнәр (белгечлек) буенча белем бирү программалары турында мәгълүматлар булмаганда, эшсез гражданнын һөнәргә өйрәтү яки аларга өстәмә һөнәри белем бирү турында килешү төзүне оештыру;

10) эшсез гражданинга сайлап алынган белем бирү программасы буенча аның эчтәлегенә һәм укыту сроклары турында, белем бирү программасын үзләштерүнең көтелүче нәтижеләре турында, белем бирү эшчәнлеген башкаручы оешманың урнашкан урыны, анда бару юллары, элемтәгә керү өчен телефон номерлары турында мәгълүмат бирү;

11) белем бирү эшчәнлеген башкаручы оешманы күрсәтеп, сайлап алынган белем бирү программасы буенча һөнәргә өйрәнү яки өстәмә һөнәри белем алу хакындагы тәкъдимнәрне үз эченә алган, дәүләт хезмәте күрсәтү турында, яисә булган һөнәр, белгечлек, квалификация буенча кулай эш эзләүне мәшгульлек хезмәте органнары арадашчылыгы белән дәвам иттерү турында йомгаклау нәтижәсен рәсмиләштерү;

12) дәүләт хезмәте күрсәтү турында йомгаклау нәтижәсен эшсез гражданинга бирү, дәүләт хезмәте алучының “личное дело”сына дәүләт хезмәте күрсәтү турында йомгаклау нәтижәсенен икенче нөсхәсен өстәп кую;

13) дәүләт хезмәте күрсәтү турында йомгаклау нәтижәсендә тиешле тәкъдимнәр булган очракта, һөнәргә өйрәнү яки өстәмә һөнәри белем алу өчен, белем бирү эшчәнлеген башкаручы мәгариф оешмасына юллама рәсмиләштерү һәм эшсез гражданинга бирү;

14) һөнәргә өйрәнү яки өстәмә һөнәри белем алу өчен башка жиргә жибергәндә, эшсез гражданинга Халык мәшгульлегенә турындагы законның 23 статьясындагы 2 пункт нигезендә финанс ярдәме күрсәтү;

15) административ процедураларның (гамәлләрнең) үтәлү нәтижеләрен Халык мәшгульлегенә өлкәсендә дәүләт хезмәте алучыларның (физик затларның, эш бирүчеләрнең) электрон регистрына кертү;

16) техник хатаны (ялгыш язу, басмадагы ялгышлык, грамматик яки арифметик хата) төзәтү;

17) дәүләт хезмәтен КФҮ, КФҮнең ерактагы эш урыны аша күрсәтү.

3.1.2. Эшсез гражданнын һөнәргә өйрәтү һәм, башка жирдә укытуны да кертеп, аларга өстәмә һөнәри белем бирү буенча дәүләт хезмәтен күрсәтү буенча гамәлләр эзлеклелегенен блок-схемасы бу Регламентка 2 нче кушымтада бирелә.

3.1.3. Техник хатаны төзәтү блок-схемасы бу Регламентка 3 нче кушымтада бирелә.

3.2. Гариза бирүчегә дәүләт хезмәте күрсәтү тәртибе, һөнәргә өйрәнү яки өстәмә һөнәри белем алу чорында стипендия түләү тәртибе һәм шартлары турында мәгълүмат бирү, консультация үткәрү, гариза тутырганда ярдәм күрсәтү.

Халык мәшгульлеге үзәге белгече:

һөнәргә өйрәтү һәм, башка жирдә укуынуы да кертеп, өстәмә һөнәри белем бирүгә гариза бирүче мохтаж була торган сәбәпләрне ачыклай;

дәүләт хезмәте күрсәтү тәртибе, һөнәргә өйрәнү яки, башка жирдә укуынуы да кертеп, өстәмә һөнәри белем алу чорында стипендия түләү тәртибе һәм шартлары турында консультация үткәрә;

хезмәт күрсәтүне алуга гаризаны кабул итә (зарурлык булган очракта, тутырырга булыша) яисә дәүләт хезмәте күрсәтү турындагы РФ хезмәт һәм социаль яклау министрлыгының 26.02.2015 ел, № 125н боекыгы белән расланган тәкъдимне бирә һәм гражданның халык мәшгульлеге үзәге тарафыннан бирелгән бу тәкъдим белән килешүен/килешмәвен рәсмиләштерүне тәмин итә;

Халык мәшгульлеге өлкәсендә дәүләт хезмәте алучылар (физик затлар, эш бирүчеләр) регистрын үз эченә алучы программ-техник комплекста дәүләт хезмәте алучы турындагы мәгълүматларны эзләү параметрларын кертә һәм электрон рәвештәге исәпкә алу документларының тиешле бланкларын таба;

Гариза бирүченең халык мәшгульлеге үзәгендә эшсез сыйфатында исәптә торыу-тормавын, гариза бирүченең инвалидлар категориясенә керү-кермәвен билгели;

халык мәшгульлеге үзәгенең агымдагы архивыннан гариза бирүченең “личное дело”сын ала (булган очракта).

Гариза халык мәшгульлеге үзәгенә почта аша, электрон почтаны да кертеп, факсимиль элементә ярдәмендә яки электрон документ рәвешендә, шул исәптән Бердәм порталдан яки Татарстан Республикасы порталыннан файдаланып керткән, яки гариза КФҮдән, КФҮнең ерактагы эш урыныннан тапшырылган очракта, халык мәшгульлеге үзәге белгече гариза керткән көннән соң килүче эш көненнән соңга калмыйча, шәхсэн кабул итүнең көнен, вакытын гариза бирүче белән килештерә, шулай ук бу Регламентның 2.5 пункты белән күздә тотылган документларны тапшыру зарурлыгы турында аңа мәгълүмат бирә.

Бу Регламентның 2.5 пунктында күрсәтелгән документлар һәм халык мәшгульлеге үзәгендә булган мәгълүматлар нигезендә, халык мәшгульлеге үзәге белгече дәүләт хезмәте күрсәтүдән баш тартуға бу Регламентның 2.9 пункты белән күздә тотылган нигезләр булу-булмавын тикшерә.

Дәүләт хезмәте күрсәтүдән баш тартуға бу Регламентның 2.9 пункты белән күздә тотылган нигезләр булган очракта, халык мәшгульлеге үзәге белгече, бу Регламентка 6 нчы кушымта нигезендә, дәүләт хезмәте күрсәтүдән баш тарту турындагы карарны язмача ике нөсхәдә рәсмиләштерә,



баш тартуның сәбәпләрен, нигезләрен аңлата һәм гражданинны бу карар белән таныштыра, шул хакта кул куйдыра.

Гражданин дәүләт хезмәте күрсәтүдән баш тарту турындагы карар белән кул куйдырып таныштырылмаган очракта, дәүләт хезмәте күрсәтүдән баш тарту турында кабул ителгән карар хакында аның адресына язмача хәбәр жиберелә.

Дәүләт хезмәте күрсәтүдән баш тартуга бу Регламентның 2.9 пунктында күрсәтелгән нигезләр булмаган очракта, халык мәшгульлеге үзәге белгече гариза бирүче белән Регламентка туры китереп эшләүне давам иттерә.

Үтәү срогы: процедура мөрәжәгать кәргән моменттан иң күбе 3 минут давамында башкарыла.

Процедура нәтижәсе: дәүләт хезмәте күрсәтү турында консультация;  
дәүләт хезмәтен алуның көнен һәм вакытын билгеләү;

әгәр гариза гражданин тарафыннан бирелмәсә, дәүләт хезмәте күрсәтү турындагы тәкъдим белән гариза бирүченең ризалыгын рәсмиләштерү;

дәүләт хезмәте күрсәтүдән баш тартуга нигезләр булганда, дәүләт хезмәте күрсәтүдән баш тарту турындагы карарны рәсмиләштерү һәм карар белән кул куйдырып таныштыру яисә гариза бирүчегә язмача хәбәр жиберү.

3.3. Гариза бирүче белән килештереп, һөнәргә өйрәнү яки өстәмә һөнәри белем алу башкарылачак һөнәрне (белгечлекне) билгеләү

Халык мәшгульлеге үзәге белгече түбәндәгеләрне анализлай:

гариза бирүченең белеме, һөнәри квалификациясе турында Халык мәшгульлеге өлкәсендә дәүләт хезмәте алучыларның (физик затларның, эш бирүчеләрнең) электрон регистрында булган мәгълүматларны;

хезмәткәрнең квалификациясенә карата квалификация белешмәлекләрендә һәм (яки) һөнәри стандартларда булган таләпләрне;

хезмәткәрләргә (аларның саны һәм һөнәри квалификацияләре ягыннан) ихтыяж турында эш бирүчеләр игълан иткән, хезмәт базарында соралучы һөнәрләр (белгечлекләр) турында мәгълүматларны;

эшсез гражданны һөнәргә өйрәтү яки аларга өстәмә һөнәри белем бирү өчен өстенлекле һөнәрләр (белгечлекләр) исемлеген;

һөнәргә өйрәтү яки өстәмә һөнәри белем бирү программалары, белем бирү эшчәнлеген башкаручы мөғариф оешмалары исемлегендә булган һөнәрләр (белгечлекләр) турында мәгълүматларны.

Халык мәшгульлеге үзәге белгече гариза бирүчегә шуның буенча һөнәргә өйрәнү яки өстәмә һөнәри белем алу башкарылачак һөнәрне (белгечлекне) тәкъдим итә.

Үтәү срогы: процедура моннан алдагы процедура тәмамланган моменттан иң күбе 5 минут давамында башкарыла.

Процедура нәтижәсе: һөнәргә өйрәнү яки өстәмә һөнәри белем алу һөнәрен (белгечлеген) гариза бирүче белән килештерү.

3.4. Гариза бирүче һөнәр (белгечлек) сайлаганда кыенлык кичергән очракта, аңа һөнәри ориентация буенча дәүләт хезмәте күрсәтү турындагы

тәкъдимне бирү

Гариза бирүче һөнәр (белгечлек) сайлаганда кыенлык кичергән очракта, халык мәшгульлеге үзәге белгече гариза бирүчегә һөнәри ориентация буенча дәүләт хезмәте алырга тәкъдим итә.

Үтәү срогы: процедура моннан алдагы процедура тәмамланган моменттан иң күбе 3 минут дәвамында башкарыла.

Процедура нәтижәсе: гариза бирүченең һөнәри ориентация буенча дәүләт хезмәте алырга ризалыгы (баш тартуы), ә риза булган очракта – һөнәри ориентация буенча дәүләт хезмәте алырга жибәрү.

3.5. Гариза бирүче һөнәри ориентация буенча дәүләт хезмәте күрсәтү турындагы тәкъдим белән килешкән очракта, һөнәри ориентация буенча дәүләт хезмәте күрсәтү вакытында дәүләт хезмәте күрсәтүне туктатып тору

Гариза бирүче риза булган очракта, халык мәшгульлеге үзәге белгече һөнәри ориентация буенча дәүләт хезмәте күрсәтүгә жибәрә һәм эшсез гражданнарны һөнәргә өйрәтү һәм, башка жирдә укытуны да кертәп, аларга өстәмә һөнәри белем бирү буенча дәүләт хезмәте күрсәтүне туктатып тора.

Үтәү срогы: процедура моннан алдагы процедура тәмамланган моменттан иң күбе 1 минут дәвамында башкарыла.

Процедура нәтижәсе: һөнәри ориентация буенча дәүләт хезмәте күрсәтү вакытында эшсез гражданнарны һөнәргә өйрәтү һәм, башка жирдә укытуны да кертәп, аларга өстәмә һөнәри белем бирү буенча дәүләт хезмәте күрсәтүне туктатып тору.

3.6. Гариза бирүче мәжбүри медицина тикшерүе үтүне таләп итүче һөнәр (белгечлек) сайлаганда, гариза бирүчене медицина тикшерүе үтәргә жибәрү

Гариза бирүче мәжбүри медицина тикшерүе үтүне таләп итүче һөнәр (белгечлек) сайлаган очракта, халык мәшгульлеге үзәге белгече гариза бирүчене медицина тикшерүе үтәргә жибәрә.

Үтәү срогы: процедура моннан алдагы процедура тәмамланган моменттан иң күбе 3 минут дәвамында башкарыла.

Процедура нәтижәсе: гариза бирүчегә медицина тикшерүе үтәргә юллама бирү.

3.7. Гариза бирүченең медицина тикшерүе үтү нәтижәләрен алганга кадәр дәүләт хезмәте күрсәтүне туктатып тору

Гариза бирүченең медицина тикшерүе үтү нәтижәләрен алганга кадәр, халык мәшгульлеге үзәге белгече эшсез гражданнарны һөнәргә өйрәтү һәм, башка жирдә укытуны да кертәп, аларга өстәмә һөнәри белем бирү буенча дәүләт хезмәте күрсәтүне туктатып тора.

Үтәү срогы: процедура моннан алдагы процедура тәмамланган моменттан иң күбе 1 минут дәвамында башкарыла.

Процедура нәтижәсе: медицина тикшерүе үтү нәтижәләрен алганга кадәр, эшсез гражданнарны һөнәргә өйрәтү һәм, башка жирдә укытуны да кертәп, аларга өстәмә һөнәри белем бирү буенча дәүләт хезмәте күрсәтүне туктатып тору.

3.8. Элегрэк сайланган һөнәр (белгечлек) буенча хезмэт эшчәнлеген башкаруга каршылыктар булу турында медицина бәяләмәсе бирелгән очракта, гариза бирүче белән килештереп, гариза бирүчене һөнәргә өйрәтү яки өстәмә һөнәри белем алу башкарылачак бүтән һөнәрне (белгечлекне) билгеләү

Элегрэк сайланган һөнәр (белгечлек) буенча хезмэт эшчәнлеген башкаруга каршылыктар булу турында медицина бәяләмәсе бирелгән очракта, халык мәшгульеге үзәге белгече гариза бирүчегә һөнәргә өйрәтү яки, башка жирдә укытуны да кертәп, өстәмә һөнәри белем алу башкарылачак бүтән һөнәр (белгечлек) тәкъдим итә.

Үтәү срогы: процедура моннан алдагы процедура тәмамланган моменттан иң күбе 5 минут дәвамында башкарыла.

Процедура нәтижәсе: һөнәргә өйрәтү һәм өстәмә һөнәри белем бирүнен бүтән һөнәрен (белгечлеген) гариза бирүче белән килештерү.

3.9. Белем бирү эшчәнлеген башкаручы мәгариф оешмалары исемлегеннән чыгып, гариза бирүче сайлаган һөнәргә (белгечлеккә) туры китереп, белем бирү эшчәнлеген башкаручы оешманы сайлау

Халык мәшгульеге үзәге белгече, белем бирү эшчәнлеген башкаручы мәгариф оешмалары исемлегеннән чыгып, гариза бирүче сайлаган һөнәргә (белгечлеккә) туры китереп, һөнәргә өйрәтү яки, башка жирдә укытуны да кертәп, өстәмә һөнәри белем бирү турындагы килешүләргә тәңгәл рәвештә, белем бирү эшчәнлеген башкаручы оешманы сайлый.

Үтәү срогы: процедура моннан алдагы процедура тәмамланган моменттан иң күбе 5 минут дәвамында башкарыла.

Процедура нәтижәсе: гариза бирүче сайлаган һөнәр (белгечлек) буенча белем бирү эшчәнлеген башкаручы оешманы билгеләү.

3.10. Белем бирү эшчәнлеген башкаручы мәгариф оешмалары исемлегендә гариза бирүчегә кирәкле һөнәр (белгечлек) буенча белем бирү программалары турында мәгълүматлар булмаганда, эшсез гражданны һөнәргә өйрәтү яки аларга өстәмә һөнәри белем бирү турында килешү төзүне оештыру

Белем бирү эшчәнлеген башкаручы мәгариф оешмалары исемлегендә гариза бирүчегә кирәкле һөнәр (белгечлек) буенча белем бирү программалары турында мәгълүматлар булмаган очракта, халык мәшгульеге үзәге белгече, гариза бирүчегә кирәкле һөнәр (белгечлек) буенча белем бирү эшчәнлеген башкаручы мәгариф оешмасы белән, эшсез гражданны һөнәргә өйрәтү яки аларга өстәмә һөнәри белем бирү турында, һәм андый сатып алуны, “Дәүләтнекен һәм муниципаль ихтыяжларны тәэмин итү өчен товарлар, эшләр һәм хезмэт күрсәтүләр сатып алу өлкәсендә контракт системасы турында” 05.04.2013, № 44-ФЗ Федераль законга туры китереп, сатып алулар планына, товарлар, эшләр һәм хезмэт күрсәтүләр сатып алуның план-графигына кертү турында килешү төзүгә заявка рәсмиләштерә.

Үтәү срогы: процедура моннан алдагы процедура тәмамланган

моменттан иң күбе 11 минут дәвамында башкарыла.

Процедура нәтижәсе: гариза бирүчегә кирәкле һөнәр (белгечлек) буенча белем бирү эшчәнлеген башкаручы мәгариф оешмасы белән эшсез гражданны һөнәргә өйрәтү яки аларга өстәмә һөнәри белем бирү турында килешү төзүгә рәсмиләштерелгән заявка.

3.11. Гариза бирүчегә сайлап алынган белем бирү программасы буенча аның эчтәлегенә һәм укыту сроклары турында, белем бирү программасын үзләштерүнең көтелүче нәтижәләре турында, белем бирү эшчәнлеген башкаручы оешманың урнашкан урыны, анда бару юллары, элемтәгә керү өчен телефон номерлары турында мәгълүмат бирү

Халык мәшгульеге үзәге белгече гариза бирүчегә түбәндәге мәгълүматны бирә:

бирүчегә сайлап алынган һөнәр (белгечлек, белем бирү программасы) буенча аның эчтәлегенә һәм укыту сроклары турында;

һөнәрне (белгечлекне, белем бирү программасын) үзләштерүнең көтелүче нәтижәләре турында;

белем бирү эшчәнлеген башкаручы оешманың урнашкан урыны, анда бару юллары, элемтәгә керү өчен телефон номерлары турында.

Үтәү срогы: процедура моннан алдагы процедура тәмамланган моменттан иң күбе 3 минут дәвамында башкарыла.

Процедура нәтижәсе: гариза бирүчегә сайлап алынган белем бирү программасы буенча аның эчтәлегенә һәм укыту сроклары турында, белем бирү программасын үзләштерүнең көтелүче нәтижәләре турында, белем бирү эшчәнлеген башкаручы оешманың урнашкан урыны, анда бару юллары, элемтәгә керү өчен телефон номерлары турында мәгълүмат бирелгән.

3.12. Белем бирү эшчәнлеген башкаручы оешманы күрсәтеп, сайлап алынган белем бирү программасы буенча һөнәргә өйрәнү яки өстәмә һөнәри белем алу хакындагы тәкъдимнәрне үз эченә алган, дәүләт хезмәте күрсәтү турында, яисә булган һөнәр, белгечлек, квалификация буенча кулай эш эзләүне мәшгульлек хезмәте органнары арадашчылыгы белән дәвам иттерү турында йомгаклау нәтижәсен рәсмиләштерү

Халык мәшгульеге үзәге белгече, белем бирү эшчәнлеген башкаручы оешманы күрсәтеп, сайлап алынган белем бирү программасы буенча һөнәргә өйрәнү яки өстәмә һөнәри белем алу хакында, яисә булган һөнәр, белгечлек, квалификация буенча кулай эш эзләүне мәшгульлек хезмәте органнары арадашчылыгы белән дәвам иттерү турында йомгаклау нәтижәсен рәсмиләштерә.

Үтәү срогы: процедура моннан алдагы процедура тәмамланган моменттан иң күбе 3 минут дәвамында башкарыла.

Процедура нәтижәсе: дәүләт хезмәте күрсәтү турында рәсмиләштерелгән йомгаклау нәтижәсе.

3.13. Дәүләт хезмәте күрсәтү турында йомгаклау нәтижәсен гариза бирүчегә бирү, дәүләт хезмәте алучының “личное дело”сына дәүләт хезмәте күрсәтү турында йомгаклау нәтижәсенә икенче нөсхәсен өстәп кую

Халык мәшгульлеге үзәге белгече ике нөсхәдә, 26.02.2015, № 125н боерыкка туры китереп, дәүләт хезмәте күрсәтү турында йомгаклау нәтижәсен эзерли, аның белән гариза бирүчене таныштырып, кул куйдыра һәм йомгаклау нәтижәсенең бер нөсхәсен гариза бирүчегә бирә, йомгаклау нәтижәсенең икенче нөсхәсен “личное дело”га өстәп куя.

Үтәү срогы: процедура моннан алдагы процедура тәмамланган моменттан иң күбе 3 минут дәвамында башкарыла.

Процедура нәтижәсе: гариза бирүчегә йомгаклау нәтижәсен бирү, йомгаклау нәтижәсенең икенче нөсхәсен гариза бирүченең “личное дело”сына өстәп кую.

3.14. Дәүләт хезмәте күрсәтү турында йомгаклау нәтижәсендә тиешле тәкъдимнәр булган очракта, һөнәргә өйрәнү яки өстәмә һөнәри белем алу өчен, белем бирү эшчәнлеген башкаручы мәгариф оешмасына юллама рәсмиләштерү һәм гариза бирүчегә бирү

Халык мәшгульлеге үзәге белгече 26.02.2015, № 125н боерык белән расланган форма буенча белем бирү эшчәнлеген башкаручы мәгариф оешмасына юлламаны эзерли һәм, дәүләт хезмәтен алсын өчен, гариза бирүчегә тапшыра.

Үтәү срогы: процедура моннан алдагы процедура тәмамланган моменттан иң күбе 3 минут дәвамында башкарыла.

Процедура нәтижәсе: белем бирү эшчәнлеген башкаручы мәгариф оешмасына юлламаны, дәүләт хезмәтен алсын өчен, гариза бирүчегә тапшыру.

3.15. Һөнәргә өйрәнү яки өстәмә һөнәри белем алу өчен башка жиргә жибәргәндә, гариза бирүчегә Халык мәшгульлеге турындагы законның 23 статьясындагы 2 пункт нигезендә финанс ярдәме күрсәтү

Гариза бирүчене һөнәргә өйрәнү яки өстәмә һөнәри белем алу өчен башка жиргә жибәргән очракта, халык мәшгульлеге үзәге белгече Халык мәшгульлеге турындагы законның 23 статьясындагы 2 пункт нигезендә финанс ярдәме алу өчен кирәкле документларны рәсмиләштерә.

Үтәү срогы: процедура моннан алдагы процедура тәмамланган моменттан иң күбе 8 минут дәвамында башкарыла.

Процедура нәтижәсе: гариза бирүченең, аны һөнәргә өйрәнү яки өстәмә һөнәри белем алу өчен башка жиргә жибәргән очракта, Халык мәшгульлеге турындагы законның 23 статьясындагы 2 пункт нигезендә, финанс ярдәме алуы.

3.16. Административ процедураларның (гамәлләрнең) үтәү нәтижәләрен Халык мәшгульлеге өлкәсендә дәүләт хезмәте алучыларның (физик затларның, эш бирүчеләрнең) электрон регистрына кертү

Халык мәшгульлеге үзәге белгече:

дәүләт хезмәте күрсәтү нәтижәсен Халык мәшгульлеге өлкәсендә дәүләт хезмәте алучылар (физик затлар, эш бирүчеләр) регистрын үз эченә алучы программ-техник комплекскә кертә;

дәүләт хезмәте алучының “личное дело”сын, эшсезлек буенча пособие

түләүне туктату белән бер үк вакытта гражданны эшсез сыйфатында теркәү исәбеннән төшерү һәм аңа һөнәргә өйрәнү яки өстәмә һөнәри белем алу чорына стипендия билгеләү өчен, билгеләнгән тәртиптә эшсез дип танылган гражданны социаль түләүләр башкару буенча дәүләт хезмәткә күрсәтү вазыйфасын башкаручы хезмәткәргә тапшыра.

Үтәү срогы: процедура моннан алдагы процедура тәмамланган моменттан иң күбе 3 минут дәвамында башкарыла.

Процедура нәтижәсе: административ процедураларның Халык мәшгульлеге өлкәсендә дәүләт хезмәткә алучылар (физик затлар, эш бирүчеләр) регистрына кертелгән нәтижәләре.

### 3.17. Техник хаталарны төзәтү.

Һөнәргә өйрәнү үтү яки өстәмә һөнәри белем алу өчен, белем бирү эшчәнлеген башкаручы мәгариф оешмасына юлламаны һәм йомгаклау нәтижәсен үзгәртеп рәсмиләштерү һөнәргә өйрәнү үтү яки өстәмә һөнәри белем алу өчен, белем бирү эшчәнлеген башкаручы мәгариф оешмасына элегрәк бирелгән юлламада жибәрелгән техник хаталарны (ялгыш язуларны, басмадагы ялгышлыкларны, грамматик яки арифметик хаталарны) бетерүгә бәйле рәвештә башкарыла.

Һөнәргә өйрәнү үтү яки өстәмә һөнәри белем алу өчен, белем бирү эшчәнлеген башкаручы мәгариф оешмасына юлламаны үзгәртеп рәсмиләштерү теркәлгән гариза (бу Регламентка 4 нче кушымта) нигезендә башкарыла.

#### 3.17.1. Халык мәшгульлеге үзәге белгече:

- техник хатаны төзәтү турындагы гаризаны кабул итә һәм гражданны мөрәжәгатьләрен теркәү журналында (бу Регламентка 5 нче кушымта) терки;

- һөнәргә өйрәнү үтү яки өстәмә һөнәри белем алу өчен, белем бирү эшчәнлеген башкаручы мәгариф оешмасына юлламаны һәм эшсез гражданны һөнәргә өйрәтү яки аларга өстәмә һөнәри белем бирү турында, һөнәр (белгечлек) буенча белем бирү эшчәнлеген башкаручы мәгариф оешмасы белән килешү төзүне үзгәртеп рәсмиләштерә;

- һөнәргә өйрәнү үтү яки өстәмә һөнәри белем алу өчен, белем бирү эшчәнлеген башкаручы мәгариф оешмасына юлламаны һәм эшсез гражданны һөнәргә өйрәтү яки аларга өстәмә һөнәри белем бирү турында, һөнәр (белгечлек) буенча белем бирү эшчәнлеген башкаручы мәгариф оешмасы белән килешү төзүне үзгәртеп рәсмиләштерелүе турында, гаризада күрсәтелгән ысул белән, гариза бирүчегә хәбәр итә.

Бу пункт белән билгеләнүче процедуралар гариза теркәлгән моменттан алып бер эш көне эчендә үтәлә.

Процедуралар нәтижәсе: техник хатаны төзәтү турында кабул ителгән, теркәлгән гариза, һөнәргә өйрәнү үтү яки өстәмә һөнәри белем алу өчен, белем бирү эшчәнлеген башкаручы мәгариф оешмасына үзгәртеп рәсмиләштерелгән юллама һәм эшсез гражданны һөнәргә өйрәтү яки аларга өстәмә һөнәри белем бирү турында, һөнәр (белгечлек) буенча белем

бирү эшчәнлеген башкаручы мәгариф оешмасы белән килешү төзү.

3.18. Дәүләт хезмәте КФҮ, КФҮнең ерактагы эш урыны аша күрсәтелми.

Гариза бирүче дәүләт хезмәте күрсәтү турында гариза белән КФҮ, КФҮнең ерактагы эш урыны аша мөрәжәгать итәргә хокуклы.

Гариза бирүче КФҮгә, КФҮнең ерактагы эш урынына мөрәжәгать иткәндә, гаризаны гариза теркәлгән көннән соң килүче эш көненнән соңга калмыйча, халык мәшгульлеге үзәгенә тапшыру тәмин ителә.

Дәүләт хезмәте күрсәткәндә, халык мәшгульлеге үзәге һәм КФҮнең үзара хезмәттәшлеге тәртибе – халык мәшгульлеге белән КФҮ арасында үзара хезмәттәшлек турында килешү, ә КФҮнең гариза бирүчеләр белән үзара хезмәттәшлеге тәртибе КФҮнең эш регламенты белән жайга салына.

Гариза бирүче дәүләт хезмәте күрсәтү турында гариза КФҮ, КФҮнең ерактагы эш урыны аша кергән очракта, процедура 3.3 – 3.17 пунктларга туры китереп үтәлә.

#### **4. Дәүләт хезмәтләре күрсәтүгә контрольлек итү тәртибе һәм формалары**

4.1. Дәүләт хезмәте күрсәтүгә агымдагы контрольлек халык мәшгульлеге үзәге директоры яки ул вәкаләт биргән хезмәткәр тарафыннан башкарыла.

4.2. Дәүләт хезмәте күрсәтүгә агымдагы контрольлек бу административ регламентны, Халык мәшгульлеге өлкәсендә дәүләт хезмәте алучылар (физик затлар һәм эш бирүчеләр) регистрларын алып баруның Россия Федерациясе Сәламәтлек саклау һәм социаль үсеш министрлыгының 08.11.2010 ел, № 972н боерыгы белән расланган тәртибен (аларда мәгълүматлар бирүнең тәртибен, срокларын һәм формасын да кертеп), дәүләт хезмәте алучыларны исәпкә алу документлары бланкларын һәм дәүләт хезмәте күрсәтү буенча эшчәнлекне жайга салучы бүтән документларны тутыруга, алып баруга һәм саклап торуга таләпләрне саклауга һәм үтәүгә халык мәшгульлеге үзәге директоры яки ул вәкаләт биргән хезмәткәр тарафыннан тикшерүләр үткәрү юлы белән башкарыла.

Агымдагы контрольне гамәлгә ашыруның ешлыгы халык мәшгульлеге үзәге директоры тарафыннан билгеләнә.

4.3. Халык мәшгульлегенә булышу өлкәсендә дәүләт гарантияләрен тәмин итүгә контрольлекне халык мәшгульлегенә булышу өлкәсендә дәүләт гарантияләрен (эшсез гражданнарга социаль ярдәм күрсәтү өлешендәге дәүләт гарантияләреннән тыш) тәмин итүгә күзәтчелек һәм контрольлек буенча вәкаләтләрне үтәү кысасында Министрлык башкара.

Халык мәшгульлегенә булышу өлкәсендә дәүләт гарантияләрен тәмин итүгә контрольлек Министрлык тарафыннан план буенча (планнан тыш) күчмә тикшерүләр (документлар тикшерү) юлы белән башкарыла.

4.4. Халык мәшгульлеге үзәгенә дәүләт хезмәте күрсәтү барышында

кабул ителүче (башкарылучы) карарлар һәм гамәлләр (гамәл кылмау) өчен җаваплы хезмәткәрләре закон белән билгеләнгән тәртиптә җавап тоталар.

4.5. Дәүләт хезмәте күрсәтүгә гражданнар, аларның берләшмәләре һәм оешмалары тарафыннан контрольлек итү халык мәшгульлеге үзәге эшчәнлегенә дәүләт хезмәте күрсәткәндә ачыклыгы, дәүләт хезмәте күрсәтү тәртибе турында тулы, актуаль һәм дөрөс мәгълүмат алу, дәүләт хезмәте күрсәтү барышында мөрәжәгатьләрне (шикаятьләрне) судка кадәр карап тикшерү мөмкинлеге ярдәмендә башкарыла.

**5. Дәүләт хезмәте күрсәтүче органның, дәүләт хезмәте күрсәтүче органның вазыйфай затының яисә дәүләт хезмәткәренә карарларына һәм гамәлләренә (гамәл кылмауларына) карата гариза бирүче тарафыннан судка кадәр (судтан тыш) шикаять белдерелү**

5.1. Дәүләт хезмәте алучылар халык мәшгульлеге үзәгенә дәүләт хезмәте күрсәтүдә катнашучы белгечләренә карарларына һәм гамәлләренә (гамәл кылмауларына) карата судка кадәр тәртиптә халык мәшгульлеге үзәге җитәкчесенә шикаять белдерүгә хокуклы.

Халык мәшгульлеге үзәге җитәкчесе кабул иткән карарларга, гамәлләргә (гамәл кылмауга) карата шикаятьләр Министрлыкка шуның белән шөгыльләнүче министр урынбасары яки министр исеменә бирелә.

Министр урынбасары (министр) кабул иткән карарларга, гамәлләргә (гамәл кылмауга) карата шикаятьләр Татарстан Республикасы Министрлар Кабинетына белдерелергә мөмкин.

5.2. Гариза бирүче шикаять белән мөрәжәгать итә ала, шул исәптән түбәндәге очракларда:

дәүләт хезмәте күрсәтү турында гариза бирүченә рәсми мөрәжәгатен теркәү срогы бозылганда;

дәүләт хезмәте күрсәтү срогы бозылганда;

дәүләт хезмәте күрсәтү өчен, гариза бирүчедән Россия Федерациясенә норматив-хокукый актларында, Татарстан Республикасының норматив-хокукый актларында күздә тотылмаган документлар таләп ителгәндә;

дәүләт хезмәте күрсәтү өчен, Россия Федерациясә норматив-хокукый актларында, Татарстан Республикасының норматив-хокукый актларында күздә тотылган документларны гариза бирүчедән кабул итеп алудан баш тартканда;

әгәр баш тартуга нигезләр федераль законнар һәм Россия Федерациясенә алар нигезендә кабул ителгән башка норматив-хокукый актлары, Татарстан Республикасының норматив-хокукый актлары нигезендә күздә тотылмаса, дәүләт хезмәте күрсәтүдән баш тартканда;

дәүләт хезмәте яки муниципаль хезмәт күрсәтү өчен гариза бирүчедән Россия Федерациясә норматив-хокукый актларында, Татарстан Республикасының норматив-хокукый актларында күздә тотылмаган түләү таләп иткәндә;



халык мәшгульлеге үзәге, халык мәшгульлеге үзәгенәң дәүләт хезмәте күрсәтүче белгече дәүләт хезмәте күрсәтү нәтижәсендә бирелгән документлардагы ялгыш язуларны һәм хаталарны төзәтүдән баш тартканда яисә мондый төзәтүләрнең билгеләнгән срогын бозганда.

5.3. Шикаять язмача кәгазьдә яки электрон рәвештә тапшырыла.

Шикаять почта аша, “Интернет” мәгълүмат-телекоммуникация челтәреннән файдаланып КФҮ аша, Министрлыкның рәсми сайты (<http://www.mtsz.tatar.ru>), Татарстан Республикасы порталы (<http://uslugi.tatar.ru>), Бердәм портал (<http://www.gosuslugi.ru>), халык мәшгульлеге үзәкләренең рәсми сайтлары аша жибәрелергә, шулай ук гариза бирүченә шәхсән кабул итү вакытында кабул ителергә мөмкин.

5.4. Шикаятьне карап тикшерү срогы – аны теркәгәннән соң унбиш эш көне эчендә, һәм халык мәшгульлеге үзәгенәң, халык мәшгульлеге үзәгенәң дәүләт хезмәте күрсәтүче белгеченәң мөрәжәгать итүчедән документларын кабул итеп алудан яисә жибәрелгән ялгыш язуларны һәм хаталарны төзәтүдән баш тартуына карата шикаярь белдерү очрагында яки мондый төзәтүләрнең билгеләнгән срогын бозуга карата шикаярь белдерү очрагында – аны теркәгәннән соң биш эш көне эчендә.

5.5. Шикаярь түбәндәге мәгълүматлардан торырга тиеш:

1) карарларына һәм гамәлләренә (гамәл кылмавына) карата шикаярь белдерелә торган дәүләт хезмәте күрсәтүче органның атамасы, дәүләт хезмәте күрсәтүче белгечненәң исеме;

2) гариза бирүченәң – физик затның – фамилиясе, исеме, атасының исеме (соңгысы – булганда), яшәү урыны турында мәгълүматлар яисә гариза бирүченәң – гариза бирүче исеменнән эш йөртүче юридик затның – атамасы, урнашкан урыны турында мәгълүматлар, шулай ук элементгә керү өчен телефон номеры (номерлары), гариза бирүчегә жавап жибәрелергә тиешле электрон почта адресы (адреслары) (булганда) һәм почта адресы;

3) дәүләт хезмәте күрсәтүче органның, шулай ук дәүләт хезмәте күрсәтүче орган вазыйфаи затының яки халык мәшгульлеге үзәге белгеченәң шикаярь белдерелә торган карарлары һәм гамәлләре (гамәл кылмаулары) турында мәгълүматлар;

4) гариза бирүченәң дәүләт хезмәте күрсәтүче органның, халык мәшгульлеге үзәге белгеченәң карары һәм гамәлләре (гамәл кылмавы) белән килешмәвен нигезләүче дәлиллар.

5.6. Шикаярькә шикаярьтә бәян ителгән вакыйгаларны раслаучы документлар күчәрмәләре кушып бирелергә мөмкин. Бу очракта шикаярьтә ана кушып бирелә торган документлар исемлеге китерелә.

5.7. Шикаярькә шикаярьне тапшырган дәүләт хезмәте алуы имза сала.

5.8. Шикаярьне карап тикшерү нәтижәләре буенча, шикаярь аның исеменә тапшырылган вазыйфаи зат түбәндәге карарларның берсен кабул итә:

1) шикаярьне канәгатьләндерә, шул исәптән кабул ителгән карарны юкка чыгару, дәүләт хезмәте күрсәтү нәтижәсендә бирелгән документларда

халык мәшгульлеге үзәге тарафыннан жибәрелгән ялгыш язуларны һәм хаталарны төзәтү, Россия Федерациясенең норматив-хокукый актлары, Россия Федерациясе субъектларының норматив-хокукый актлары нигезендә түләтү күздә тотылмаган акчаны гариза бирүчегә кире кайтарып бирү рәвешендә, шулай ук башка рәвешләрдә;

2) шикаятьне канәгатьләндерүдән баш тарта.

Карар кабул ителгәннән соң килүче көннән соңга калмыйча, гариза бирүчегә язмача һәм гариза бирүченең теләге буенча, электрон рәвештә шикаятьне карап тикшерү нәтижәләре турында нигезле жавап жибәрелә.

5.9. Шикаятьне карап тикшерү барышында яки аның нәтижәләре буенча административ хокук бозу яки жинаять составы билгеләре ачыкланган очракта, шикаятьләрне карап тикшерү буенча вәкаләт бирелгән вазыйфаи зат булган материалларны, кичекмәстән, прокуратура органнарына жибәрә.

Эшсез гражданнарны һөнәргә өйрәтү һәм, башка жирдә укытуны да кертеп, аларга өстәмә һөнәри белем бирү буенча дәүләт хезмәте күрсәтүнен административ регламентына 1 нче кушымта

**Эшсез гражданнарны һөнәргә өйрәтү һәм, башка жирдә укытуны да кертеп, аларга өстәмә һөнәри белем бирү буенча дәүләт хезмәте күрсәтүгә җаваплы органнар, учреждениеләр һәм вазыйфай затлар турында мәгълүматлар**

**1. Татарстан Республикасы Халык мәшгульлеге хезмәтенен дәүләт учреждениеләре**

Халык мәшгульлеге үзәге атамасы	Телефоны	Урнашкан урыны адресы, электрон адресы
“Менделеев районы Халык мәшгульлеге үзәге” ДКУның Әгерҗе районндагы филиалы	(85551) 2-31-73	422230, Әгерҗе ш., К.Маркс ур., 11а й. <a href="mailto:Centr.Agryzskiy@tatar.ru">Centr.Agryzskiy@tatar.ru</a>
“Азнакай шәһәре Халык мәшгульлеге үзәге” ДКУ	(85592) 7-57-90	423330, Азнакай ш., Төзүчеләр ур., 10 й. <a href="mailto:Czn.Aznakaevo@tatar.ru">Czn.Aznakaevo@tatar.ru</a>
“Аксубай районы Халык мәшгульлеге үзәге” ДКУ	(84344) 2-73-94	423060, Аксубай ш.т.б., Романов ур., 6 й <a href="mailto:Czn.Aksubaevov@tatar.ru">Czn.Aksubaevov@tatar.ru</a>
“Актаныш районы Халык мәшгульлеге үзәге” ДКУ	(85552) 3-09-83	423740, Актаныш ав., Ленин пр., 8 й. <a href="mailto:Czn.Aktanysh@tatar.ru">Czn.Aktanysh@tatar.ru</a>
“Алексеевск районы Халык мәшгульлеге үзәге” ДКУ	(84341) 2-54-00	422900, Алексеевск э.б., Ленин ур., 87 й. <a href="mailto:Czn.Alekseevskoe@tatar.ru">Czn.Alekseevskoe@tatar.ru</a>
“Әлки районы Халык мәшгульлеге үзәге” ДКУ	(84346) 2-15-89	422870, Базарлы Матак ав., Совет ур., 8 й. <a href="mailto:Czn.Alkeevov@tatar.ru">Czn.Alkeevov@tatar.ru</a>
“Әлмәт шәһәре Халык мәшгульлеге үзәге” ДКУ	(85553) 32-45-47	423452, Әлмәт ш., Герцен ур., 86а й. <a href="mailto:Czn.Almet@tatar.ru">Czn.Almet@tatar.ru</a>
“Апас районы Халык мәшгульлеге үзәге” ДКУ	(84376) 2-12-15	422350, Апас ав., Шоссе ур., 5 й <a href="mailto:Czn.Apastovo@tatar.ru">Czn.Apastovo@tatar.ru</a>
“Арча районы Халык мәшгульлеге үзәге” ДКУ	(84366) 3-17-33	422000, Арча ш.т.б., Банк ур., 6в й. <a href="mailto:Centr.Arskiy@tatar.ru">Centr.Arskiy@tatar.ru</a>
“Әтнә районы Халык мәшгульлеге үзәге” ДКУ	(84369) 2-16-51	422750, Олы Әтнә ав., Совет ур., 63 й. <a href="mailto:Czn.Atnya@tatar.ru">Czn.Atnya@tatar.ru</a>
“Баулы шәһәре Халык мәшгульлеге үзәге” ДКУ	(85569) 5-62-29	423930, Баулы ш., Энгельс ур., 56 й. <a href="mailto:Czn.Bavly@tatar.ru">Czn.Bavly@tatar.ru</a>
“Балтач районы Халык мәшгульлеге үзәге” ДКУ	(84368) 2-44-19	422250, Балтач ш.т.б., Совет ур., 16 й. <a href="mailto:Czn.Baltasi@tatar.ru">Czn.Baltasi@tatar.ru</a>

Халык мәшгульлеге үзәге атамасы	Телефоны	Урнашкан урыны адресы, электрон адресы
“Бөгелмә шәһәре Халык мәшгульлеге үзәге” ДКУ	(85594) 4-17-60	423230, Бөгелмә ш., Октябрь ур., 15 й. <a href="mailto:Czn.Bugulma@tatar.ru">Czn.Bugulma@tatar.ru</a>
“Буа шәһәре Халык мәшгульлеге үзәге” ДКУ	(84374) 3-13-73	422430, Буа ш., Р.Люксембург ур., 157/1 й. <a href="mailto:Czn.Buinsk@tatar.ru">Czn.Buinsk@tatar.ru</a>
“Югары Ослан районы Халык мәшгульлеге үзәге” ДКУ	(84379) 2-17-57	422570, Югары Ослан ав., Медгородок ур., 1 й. <a href="mailto:Czn.V-uslon@tatar.ru">Czn.V-uslon@tatar.ru</a>
“Биектау районы Халык мәшгульлеге үзәге” ДКУ	(84365) 2-16-17	422700, Биектау ав., Үзәк ур., 7 й. <a href="mailto:CZN.VGora@tatar.ru">CZN.VGora@tatar.ru</a>
“Чүпрәле районы Халык мәшгульлеге үзәге” ДКУ	(84375) 2-25-87	422470, Иске Чүпрәле ав., Мәктәп ур., 16 й. <a href="mailto:Czn.Drozhzhanoe@tatar.ru">Czn.Drozhzhanoe@tatar.ru</a>
“Алабуга шәһәре Халык мәшгульлеге үзәге” ДКУ	(85557) 7-58-58	423600, Алабуга ш., Спас ур., 5 й. <a href="mailto:Czn.Elabugi@tatar.ru">Czn.Elabugi@tatar.ru</a>
“Зэй шәһәре Халык мәшгульлеге үзәге” ДКУ	(85558) 7-15-43	423520, Зэй ш., Нефтьчеләр пр., 39 й. <a href="mailto:Czn.Zaink@tatar.ru">Czn.Zaink@tatar.ru</a>
“Зеленодольск шәһәре Халык мәшгульлеге үзәге” ДКУ	(84371) 5-64-90	422550, Зеленодольск ш., Татарстан ур., 1й. <a href="mailto:Czn.Zdol@tatar.ru">Czn.Zdol@tatar.ru</a>
“Кайбыч районы Халык мәшгульлеге үзәге” ДКУ	(84370) 2-12-60	422330, Олы Кайбыч ав., Кояшлы бульвар, 7 й. <a href="mailto:Czn.Kaibicy@tatar.ru">Czn.Kaibicy@tatar.ru</a>
“Тәтеш районы Халык мәшгульлеге үзәге” ДКУның Кама Тамагы районндагы филиалы	(84377) 2-14-67	422820, Кама Тамагы ш.т.б., К. Маркс ур., 2 й. <a href="mailto:Filial.K-uste@tatar.ru">Filial.K-uste@tatar.ru</a>
“Кукмара районы Халык мәшгульлеге үзәге” ДКУ	(84364) 2-67-54	422110, Кукмара ш.т.б., Ворошилов ур., 44 й. <a href="mailto:Czn.Kukmor@tatar.ru">Czn.Kukmor@tatar.ru</a>
“Лаеш районы Халык мәшгульлеге үзәге” ДКУ	(84378) 2-48-12	422610, Лаеш ш.т.б., Беренче Май ур., 16 й. <a href="mailto:Laish.Czn@tatar.ru">Laish.Czn@tatar.ru</a>
“Лениногорск шәһәре Халык мәшгульлеге үзәге” ДКУ	(85595) 5-59-70	423250, Лениногорск ш., Гагарин ур., 51 й. <a href="mailto:Czn.Leninogorsk@tatar.ru">Czn.Leninogorsk@tatar.ru</a>
“Мамадыш районы Халык мәшгульлеге үзәге” ДКУ	(85563) 3-35-57	422190, Мамадыш ш., Карл Маркс ур., 14 й. <a href="mailto:Czn.Mamadysh@tatar.ru">Czn.Mamadysh@tatar.ru</a>
“Менделеев районы Халык мәшгульлеге үзәге” ДКУ	(85549) 2-23-57	423650, Менделеев ш., Фомин ур., 19 й. <a href="mailto:Czn.Men@tatar.ru">Czn.Men@tatar.ru</a>
“Минзәлә районы Халык мәшгульлеге үзәге” ДКУ	(85555) 3-23-80	423700, Минзәлә ш., Ленина ур., 78 й. <a href="mailto:Czn.Menzelinsk@tatar.ru">Czn.Menzelinsk@tatar.ru</a>
“Мөслим районы Халык мәшгульлеге үзәге” ДКУ	(85556) 2-57-37	423970, Мөслим ав., Пушкин ур., 47 й.

Халык мәшгульлеге үзәге атамасы	Телефоны	Урнашкан урыны адресы, электрон адресы
		<a href="mailto:Czn.Muslymovo@tatar.ru">Czn.Muslymovo@tatar.ru</a>
“Чаллы шәһәре Халык мәшгульлеге үзәге” ДКУ	(8552) 52-42-68	423831, Чаллы ш., Сөембикә пр., 47 й. <a href="mailto:Chelny.CZN@tatar.ru">Chelny.CZN@tatar.ru</a>
“Түбән Кама шәһәре Халык мәшгульлеге үзәге” ДКУ	(8555) 42-40-79	423570, Түбән Кама, Бызов ур., 20а й. <a href="mailto:Czn.Nk@tatar.ru">Czn.Nk@tatar.ru</a>
“Түбән Кама шәһәре Халык мәшгульлеге үзәге” ДКУның Кама Аланы бүлеге	(8555) 33-98-61	423564, Түбән Кама районы, Кама Аланы э.б., 2/01 й. <a href="mailto:Czn.Nk@tatar.ru">Czn.Nk@tatar.ru</a>
“Яңа Чишмә районы Халык мәшгульлеге үзәге” ДКУ	(84348) 2-30-42	423190, Яңа Чишмә ав., Совет ур., 80 й. <a href="mailto:Czn.Novoshesh@tatar.ru">Czn.Novoshesh@tatar.ru</a>
“Нурлат шәһәре Халык мәшгульлеге үзәге” ДКУ	(84345) 2-46-30	423040, Нурлат ш., Хәмәдиев Р.С.ур., 19 й. <a href="mailto:Czn.Nurlat@tatar.ru">Czn.Nurlat@tatar.ru</a>
“Питрәч районы Халык мәшгульлеге үзәге” ДКУ	(84367) 3-04-84	422770, Питрәч ав., Совет ур., 34 й. <a href="mailto:CentrZan.Pestr@tatar.ru">CentrZan.Pestr@tatar.ru</a>
“Балык Бистәсе районы Халык мәшгульлеге үзәге” ДКУ	(84361) 2-21-81	422650, Балык Бистәсе ш.т.б., Ленин ур., 48 й. <a href="mailto:Czn.R.sloboda@tatar.ru">Czn.R.sloboda@tatar.ru</a>
“Саба районы Халык мәшгульлеге үзәге” ДКУ	(84362) 2-44-11	422060, Байлар Сабасы ш.т.б., Тукай ур., 87 й. <a href="mailto:SZN.Saby@tatar.ru">SZN.Saby@tatar.ru</a>
“Сарман районы Халык мәшгульлеге үзәге” ДКУ	(85559) 2-42-62	423350, Сарман ав., Ленин ур., 26 й. <a href="mailto:Czn.Sarmanovo@tatar.ru">Czn.Sarmanovo@tatar.ru</a>
“Спас районы Халык мәшгульлеге үзәге” ДКУ	(84347) 3-07-72	422820, Болгар ш., Хирург Шеронов ур., 21 й. <a href="mailto:Czn.Bolgar@tatar.ru">Czn.Bolgar@tatar.ru</a>
“Тәтеш районы Халык мәшгульлеге үзәге” ДКУ	(84373) 2-63-29	422370, Тәтеш ш., Ирек Мәйданы ур., 45 й <a href="mailto:Czn.Tetyushi@tatar.ru">Czn.Tetyushi@tatar.ru</a>
“Чаллы шәһәре Халык мәшгульлеге үзәге” ДКУның Тукай районындагы филиалы	(8552) 52-96-97	423831, Чаллы ш., Сөембикә пр., 47 й. <a href="mailto:Czn.Tukaev@tatar.ru">Czn.Tukaev@tatar.ru</a>
“Теләче районы Халык мәшгульлеге үзәге” ДКУ	(84360) 2-13-51	422080, Теләче ав., Ленин ур., 73 й. <a href="mailto:Czn.Tyulyachi@tatar.ru">Czn.Tyulyachi@tatar.ru</a>
“Чирмешән районы Халык мәшгульлеге үзәге” ДКУ	(84396) 2-54-59	423100, Чирмешән ав., Титов ур., 5 й. <a href="mailto:Czn.Cheremshan@tatar.ru">Czn.Cheremshan@tatar.ru</a>
“Чистай шәһәре Халык мәшгульлеге үзәге” ДКУ	(84342) 5-13-34	422980, Чистай ш., К.Маркс ур., 35 й. <a href="mailto:Czn.chist@tatar.ru">Czn.chist@tatar.ru</a>
“Ютазы районы Халык мәшгульлеге үзәге” ДКУ	(85593) 2-98-00	423950, Урыссу ш.т.б., Пушкин ур, 38 й. <a href="mailto:Czn.Yutazy@tatar.ru">Czn.Yutazy@tatar.ru</a>

Халык мәшгульлеге үзәге атамасы	Телефоны	Урнашкан урыны адресы, электрон адресы
Казан шәһәре Халык мәшгульлеге үзәге” ДКУ	(843) 562-48-33	420034, Казан ш., Декабристлар ур., 81а й. <a href="mailto:Czn.g_Kazan@tatar.ru">Czn.g_Kazan@tatar.ru</a>
Казан шәһәре Халык мәшгульлеге үзәге” ДКУның Совет районндагы филиалы	(843) 273-85-03	420029, Казан ш., Журналистлар ур., 13а й. <a href="mailto:CZN/Sovetskiy@tatar.ru">CZN/Sovetskiy@tatar.ru</a>
“Авиатөзелеш районы Халык мәшгульлеге үзәге” ДКУ	(843) 537-86-00	420085, Казан ш., 1 нче Муром ур., 33а й. <a href="mailto:Czn.Avia@tatar.ru">Czn.Avia@tatar.ru</a>
“Вахитов районы Халык мәшгульлеге үзәге” ДКУ	(843) 277-51-59	420059, Казан ш., Павлюхин ур., 102 й. <a href="mailto:Czn.Vah@tatar.ru">Czn.Vah@tatar.ru</a>
“Киров районы Халык мәшгульлеге үзәге” ДКУ	(843) 554-77-36	420032, Казан ш., Слобода ур., 23 й. <a href="mailto:czn.kirovskiy@tatar.ru">czn.kirovskiy@tatar.ru</a>
“Мәскәү районы Халык мәшгульлеге үзәге” ДКУ	(843) 543-47-72	420039, Казан ш., Гагарин ур., 46 й. <a href="mailto:czn.moskovski@tatar.ru">czn.moskovski@tatar.ru</a>
“Яңа Савин районы Халык мәшгульлеге үзәге” ДКУ	(843) 543-19-52	420044, Казан ш., Ибраһимов ур., 41 й. <a href="mailto:Czn.Novosavin@tatar.ru">Czn.Novosavin@tatar.ru</a>
“Идел бие районы Халык мәшгульлеге үзәге” ДКУ	(843) 224-86-83	420101, Казан ш., Бертуган Касыймовлар ур., 22/7 й. <a href="mailto:CZN.Privol@tatar.ru">CZN.Privol@tatar.ru</a>

## 2. Татарстан Республикасы Хезмәт, халыкны эш белән тәэмин итү һәм социаль яклау министрлыгы

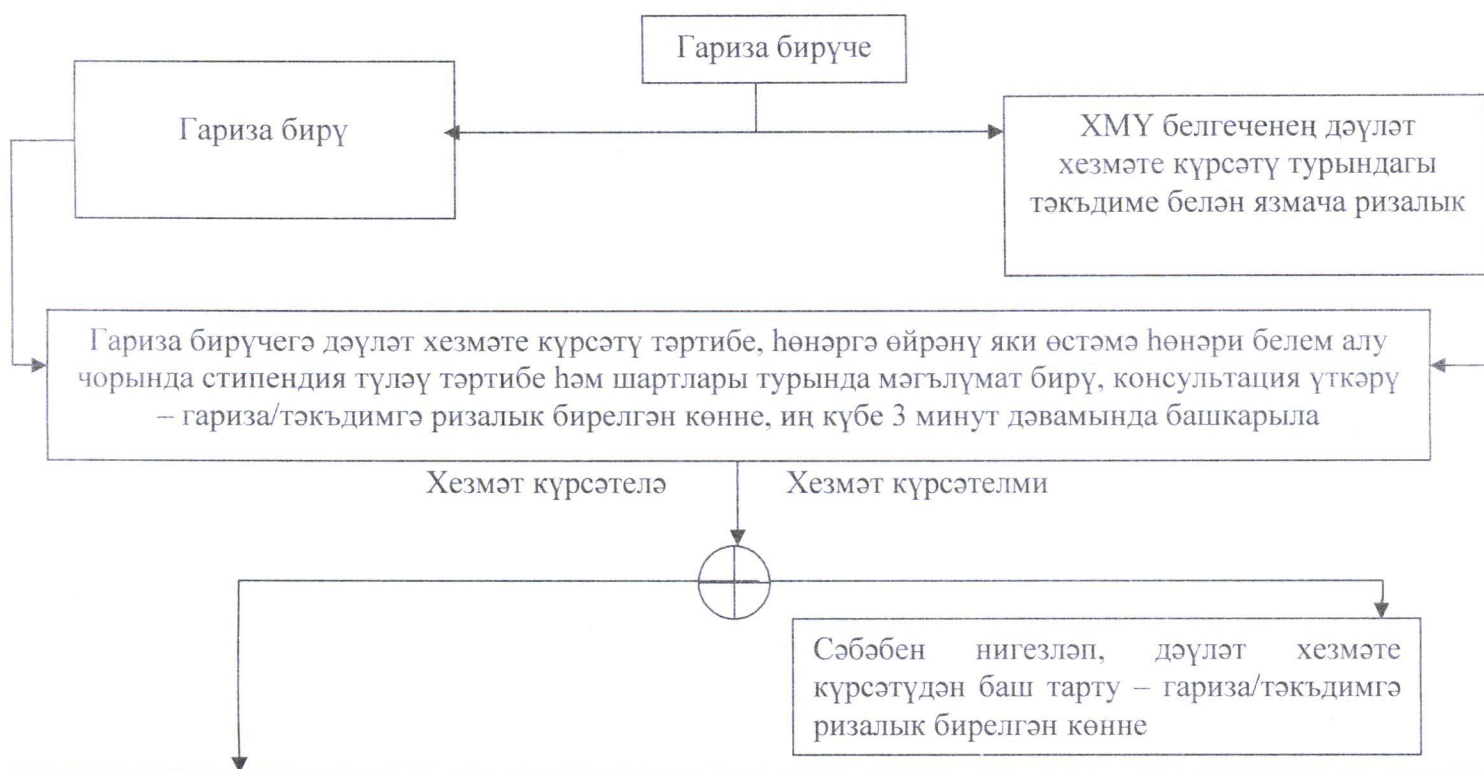
Вазыйфа атамасы	Телефон	Электрон адрес
Министр	557-20-01	<a href="mailto:mtsz@tatar.ru">mtsz@tatar.ru</a>
Министр урынбасары	557-20-03	<a href="mailto:mtsz@tatar.ru">mtsz@tatar.ru</a>
Һөнәргә өйрәтү һәм профориентация бүлеге начальнигы	557-20-90	<a href="mailto:Sofya.Tonkonog@tatar.ru">Sofya.Tonkonog@tatar.ru</a>

## 3. Татарстан Республикасы Министрлар Кабинеты

Вазыйфа	Телефон	Электрон адрес
Социаль үсеш идарәсе начальнигы	264-77-29	<a href="mailto:pisma@tatar.ru">pisma@tatar.ru</a>

Эшсез гражданнын хөнэргэ өйрэтү хэм, башка жирдэ укытуны да кертеп, аларга өстэмэ хөнэри белем биру буенча дэүлэт хезмэте күрсэтүнең административ регламентына 2 нче кушымта

**Эшсез гражданнын хөнэргэ өйрэтү хэм, башка жирдэ укытуны да кертеп, аларга өстэмэ хөнэри белем биру буенча дэүлэт хезмэте күрсэтүнең блок-схемасы**



Гариза бирүче белән килештереп, хөнэргэ өйрәнү яки өстэмэ хөнэри белем алу башкарылачак хөнэрне (белгечлекне) түбәндәгеләрдән чыгып билгеләү:

гариза бирүченең белеме, хөнэри квалификациясе турында Халык мәшгульеге өлкәсендә дэүлэт хезмэте алучыларның (физик затларның, эш бирүчеләрнең) электрон регистрында булган мәгълүматлардан; хезмәткәрнең квалификациясенә карата квалификация белешмәлекләрендә хәм (яки) хөнэри стандартларда булган таләпләрдән;

хезмәткәрләргә (аларның саны хәм хөнэри квалификацияләре ягыннан) ихтыяж турында эш бирүчеләр игълан иткән, хезмәт базарында соралучы хөнэрләр (белгечлекләр) турында мәгълүматлардан;

Гариза бирүче хөнэр (белгечлек) сайлаганда кыенлык кичергән очракта, аңа хөнэри ориентация буенча дэүлэт хезмэте күрсәтү турындагы тэкъдимне биру – моннан алдагы процедура тәмамланган моменттан иң күбе 3 минут дәвамында башкарыла

Гариза бирүче һөнәри ориентация буенча дәүләт хезмәте күрсәтү турындагы тәкъдим белән килешкән очракта, һөнәри ориентация буенча дәүләт хезмәте күрсәтү вакытында дәүләт хезмәте күрсәтүне туктатып тору – моннан алдагы процедура тәмамланган моменттан, иң күбе 1 минут дәвамында башкарыла

Гариза бирүче мәжбүри медицина тикшерүе үтүне таләп итүче һөнәр (белгечлек) сайлаганда, гариза бирүчене медицина тикшерүе үтәргә жибәрү – моннан алдагы процедура тәмамланган моменттан, иң күбе 3 минут дәвамында башкарыла

Гариза бирүченең медицина тикшерүе үтү нәтижәләрен алганга кадәр дәүләт хезмәте күрсәтүне туктатып тору – моннан алдагы процедура тәмамланган моменттан, иң күбе 1 минут дәвамында башкарыла

Элегрәк сайланган һөнәр (белгечлек) буенча хезмәт эшчәнлеген башкаруга каршылыктар булу турында медицина бәяләмәсе бирелгән очракта, гариза бирүче белән килештереп, гариза бирүчене һөнәргә өйрәтү яки өстәмә һөнәри белем алу башкарылачак бүтән һөнәрне (белгечлекне) билгеләү – моннан алдагы процедура тәмамланган моменттан, иң күбе 5 минут дәвамында башкарыла

Белем бирү эшчәнлеген башкаручы мәгариф оешмалары исемлегеннән чыгып, гариза бирүче сайлаган һөнәргә (белгечлеккә) туры китереп, белем бирү эшчәнлеген башкаручы оешманы сайлау – моннан алдагы процедура тәмамланган моменттан, иң күбе 5 минут дәвамында башкарыла

Белем бирү эшчәнлеген башкаручы мәгариф оешмалары исемлегендә гариза бирүчегә кирәкле һөнәр (белгечлек) буенча белем бирү программалары турында мәгълүматлар булмаганда, эшсез гражданнарны һөнәргә өйрәтү яки аларга өстәмә һөнәри белем бирү турында килешү төзүне оештыру – моннан алдагы процедура тәмамланган моменттан, иң күбе 11 минут дәвамында башкарыла

Гариза бирүчегә сайлап алынган белем бирү программасы буенча аның эчтәлегенә һәм укыту сроклары турында, белем бирү программасын үзләштерүнең көтелүче нәтижәләре турында, белем бирү эшчәнлеген башкаручы оешманың урнашкан урыны, анда бару юллары, элементгә керү өчен телефон номерлары турында мәгълүмат бирү – моннан алдагы процедура тәмамланган моменттан, иң күбе 3 минут дәвамында башкарыла

Белем бирү эшчәнлеген башкаручы оешманы күрсәтеп, сайлап алынган белем бирү программасы буенча һөнәргә өйрәнү яки өстәмә һөнәри белем алу хакындагы тәкъдимнәрне үз эченә алган, дәүләт хезмәте күрсәтү турында, яисә булган һөнәр, белгечлек, квалификация буенча кулай эш эзләүне мәшгульлек хезмәте органнары арадашчылыгы белән давам иттерү турында йомгаклау нәтижәсен рәсмиләштерү – моннан алдагы процедура тәмамланган моменттан, иң күбе 3 минут дәвамында башкарыла

Дәүләт хезмәте күрсәтү турында йомгаклау нәтижәсен гариза бирүчегә бирү, дәүләт хезмәте алучының “личное дело”сына дәүләт хезмәте күрсәтү турында йомгаклау нәтижәсенен икенче нөсхәсен өстәп кую – моннан алдагы процедура тәмамланган моменттан, иң күбе 3 минут дәвамында башкарыла



↓

Дәүләт хезмәте күрсәтү турында йомгаклау нәтижәсендә тиешле тәкъдимнәр булган очракта, һөнәргә өйрәнү яки өстәмә һөнәри белем алу өчен, белем бирү эшчәнлеген башкаручы мөғариф оешмасына юллама рәсмиләштерү һәм гариза бирүчегә бирү – моннан алдагы процедура тәмамланган моменттан, иң күбе 3 минут дәвамында башкарыла

↓

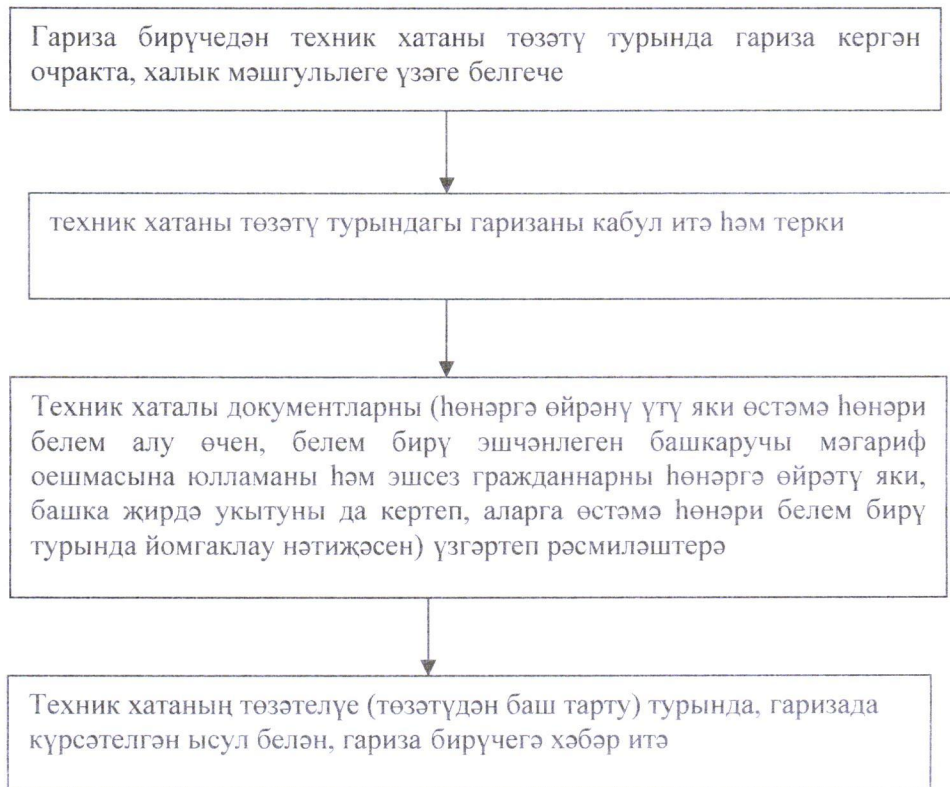
Һөнәргә өйрәнү яки өстәмә һөнәри белем алу өчен башка жиргә жиһәргәндә, гариза бирүчегә Халык мәшгульлеге турындагы законның 23 статьясындагы 2 пункт нигезендә финанс ярдәме күрсәтү – моннан алдагы процедура тәмамланган моменттан, башкарылуы 8 минуттан артык түгел

↓

Административ процедураларның (гамәлләрнең) үтәлү нәтижәләрен Халык мәшгульлеге өлкәсендә дәүләт хезмәте алучыларның (физик затларның, эш бирүчеләрнең) электрон регистрына кертү – моннан алдагы процедура тәмамланган моменттан, иң күбе 3 минут дәвамында башкарыла

Эшсез гражданның һөнәргә өйрәтү һәм, башка жирдә укытуны да кертеп, аларга өстәмә һөнәри белем бирү буенча дәүләт хезмәте күрсәтүнен административ регламентына 3 нче кушымта

### Техник хатаны төзәтүнең блок-схемасы



Эшсез гражданнарны һөнәргә өйрәтү һәм, башка жирдә укытуны да кертеп, аларга өстәмә һөнәри белем бирү буенча дәүләт хезмәте күрсәтүнен административ регламентына 4 нче кушымта

Форма

“ \_\_\_\_\_ ”

Халык мәшгульлеге үзәге”

дәүләт казна учреждениесе

### Техник хатаны төзәтү турында гариза

Мин, \_\_\_\_\_,

*(гариза бирүченең фамилиясе, исеме, атасының исеме тулысынча күрсәтелә)*

түбәндәге адрес буенча яшим: \_\_\_\_\_

*(индексын күрсәтеп, гариза бирүченең почта адресы, телефоны, электрон адресы)*

*(гариза бирүченең шәхесен таныкларчы документ атамасы, аның сериясе, номеры, бирү көне,*

*документны биргән орган атамасы)*

20 \_\_\_\_ елның “ \_\_\_\_ ” \_\_\_\_\_ бирелгән юлламаны, эшсез гражданнарны һөнәргә өйрәтү һәм, башка жирдә укытуны да кертеп, аларга өстәмә һөнәри белем бирү буенча дәүләт хезмәте күрсәтү турындагы йомгаклау нәтижәсен \* рәсмиләштергәндә жибәрелгән техник хатаны \_\_\_\_\_

\_\_\_\_\_ төзәтүне

үтенәм.

Юлламаны, эшсез гражданнарны һөнәргә өйрәтү һәм, башка жирдә укытуны да кертеп,

\*Кирәкчесен астына сызарга.

аларга өстәмә һөнәри белем бирү бунча дәүләт хезмәте күрсәтү турындагы йомгаклау  
нәтижәсен \*\* үзгәртеп рәсмиләштерү турында  
мәгълүматны \_\_\_\_\_ алырга риза.

(язмача, телефоннан, смс-хәбәр, электрон почта белән)

“ \_\_\_\_ ” \_\_\_\_\_ 20 \_\_\_\_ ел.

\_\_\_\_\_ (гариза бирүче имзасы)

\_\_\_\_\_ (тулы имза)

---

\*\*Кирәкчесен астына сызарга.

Эшсез гражданның һөнәргә өйрәтү һәм, башка жирдә укуһуны да кертеп, аларга өстәмә һөнәри белем бирү буенча дәүләт хезмәте күрсәтүнен административ регламентына 5 нче кушымыта

### Гражданның мөрәжәгатьләрен теркәү

#### ЖУРНАЛЫ

Т-п №	Мөрәжәгать итү көне	Гражданның ФИО	Адрес	Мөрәжәгать итү сәбәпләре	Мөрәжәгать итү нәтижәсе

Эшсез гражданның һөнәргә өйрәтү һәм, башка жирдә укытуны да кертеп, аларга өстәмә һөнәри белем бирү буенча дәүләт хезмәте күрсәтүнен административ регламентына б нчы кушымта

Форма

“\_\_\_\_\_ Халык мәшгульлеге үзәге” дәүләт казна учреждениесе

**Эшсез гражданның һөнәргә өйрәтү һәм, башка жирдә укытуны да кертеп, аларга өстәмә һөнәри белем бирү буенча дәүләт хезмәте күрсәтүдән баш тарту турында**

**КАРАР**

“ \_\_\_\_ ” \_\_\_\_\_ 20\_\_ ел № \_\_\_\_\_

Эшсез гражданның һөнәргә өйрәтү һәм, башка жирдә укытуны да кертеп, аларга өстәмә һөнәри белем бирү буенча дәүләт хезмәтен күрсәтүнен Татарстан Республикасы Хезмәт, халыкның эш белән тәэмин итү һәм социаль яклау министрлыгының 25.08.2015, № 591 боерыгы белән расланган административ регламентының 2.9 пункты нигезендә,

\_\_\_\_\_ га (гә)

дәүләт хезмәте күрсәтүдән БАШ ТАРТЫРГА.

Баш тарту сәбәбе: \_\_\_\_\_

Халык мәшгульлеге үзәге белгече \_\_\_\_\_

(ФИО, имза)

Карар белән таныштым \_\_\_\_\_

(гражданинның ФИО)

(имза)

(число, ай, ел)

Язмача хәбәр жиберелде\* \_\_\_\_\_ № \_\_\_\_\_  
(число, ай, ел) (хезмәткәрнең вазыйфасы, ФИО, имзасы)

\*- хәбәрнамә гражданин кул куйдырып таныштырылмаган очракта жиберелә.