



ПРИКАЗ

13.11.2014

БОЕРЫК

№ 625

г.Казань

Татарстан Республикасы Юстиция министрлыгында 2014 елның 8 декабрендә теркәлде, №2512

Татарстан Республикасында эшчәнлек өлкәсен (һөнәр) сайлау, эшкә урнашу, һөнәри белем алу һәм өстәмә һөнәри белем алу өчен гражданнарга профориентация оештыру буенча дәүләт хезмәте күрсәтүнең административ регламентын раслау турында

“Россия Федерациясендә халыкны эш белән тәэмин итү турында” 19 апрель, 1991 ел, № 1032-1 Россия Федерациясе законы, “Дәүләти һәм муниципаль хезмәтләр күрсәтүне оештыру турында” 27 июль, 2010 ел, № 210-ФЗ Федераль закон һәм “Эшчәнлек өлкәсен (һөнәр) сайлау, эшкә урнашу, һөнәри белем алу һәм өстәмә һөнәри белем алу өчен гражданнарга профориентация оештыру буенча дәүләт хезмәте күрсәтүнең федераль дәүләт стандартын раслау турында” 23.08.2013 ел, № 380-н Россия Федерациясе Хезмәт һәм социаль яклау министрлыгы боерыгы нигезендә, боерык бирәм:

1. Татарстан Республикасында эшчәнлек өлкәсен (һөнәр) сайлау, эшкә урнашу, һөнәри белем алу һәм өстәмә һөнәри белем алу өчен гражданнарга профориентация оештыру буенча дәүләт хезмәте күрсәтүнең административ регламентын (кушымта итеп бирелә) расларга.

2. Административ регламент пунктлары, аерым алганда, дәүләти һәм муниципаль хезмәтләр күрсәтүнең күп функцияле үзәкләре (алга таба – МФЦ) аша Татарстан Республикасында эшчәнлек өлкәсен (һөнәр) сайлау, эшкә урнашу, һөнәри белем алу һәм өстәмә һөнәри белем алу өчен гражданнарга профориентация оештыру буенча дәүләт хезмәте күрсәтү ягыннан, МФЦ белән Татарстан Республикасында дәүләт халыкны эш белән тәэмин итү хезмәте учреждениеләре арасында килешүгә кул куелганнан соң үз көченә керә.

Министр

Э.Ә.Зарипова

Татарстан Республикасы хезмэт,
халыкны эш белән тээмин итү
һәм социаль яклау министрлыгының
13.11.2014 ел, № 625 боерыгы белән расланды

**Татарстан Республикасында эшчәнлек өлкәсен (һөнәр) сайлау,
эшкә урнашу, һөнәри белем алу һәм өстәмә һөнәри белем алу өчен
гражданнырга профориентация оештыру буенча дүлэт хезмәте
күрсәтүнең административ регламенты**

1. Гомуми нигезләмәләр

1.1. Татарстан Республикасында эшчәнлек өлкәсен (һөнәр) сайлау, эшкә урнашу, һөнәри белем алу һәм өстәмә һөнәри белем алу өчен гражданнырга профориентация оештыру буенча дүлэт хезмәте күрсәтүнең административ регламенты (алга таба – Регламент), Татарстан Республикасында эшчәнлек өлкәсен (һөнәр) сайлау, эшкә урнашу, һөнәри белем алу һәм өстәмә һөнәри белем алу өчен гражданнырга профориентация оештыру буенча дүлэт хезмәте күрсәтүнең бердәйлеген, тулылыгын, күрсәтү сыйфатын һәм барлык кешегә тигез мөмкинлеген тудыру максатыннан чыгып эшләнде.

1.2. Регламент Татарстан Республикасында эшчәнлек өлкәсен (һөнәр) сайлау, эшкә урнашу, һөнәри белем алу һәм өстәмә һөнәри белем алу өчен гражданнырга профориентация оештыру буенча дүлэт хезмәте күрсәтү буенча вәкаләтләрән тормышка ашыруда Татарстан Республикасы халыкны эш белән тээмин итү дүлэт хезмәте учреждениеләренен (алга таба – ЦЗН) дүлэт хезмәте күрсәтү стандартын, дүлэт хезмәте күрсәтү тәртибен һәм гамәлләре эзлеклелеген (административ процедуралар) билгели.

1.3. Татарстан Республикасында эшчәнлек өлкәсен (һөнәр) сайлау, эшкә урнашу, һөнәри белем алу һәм өстәмә һөнәри белем алу өчен гражданнырга профориентация оештыру буенча дүлэт хезмәте (алга таба – дүлэт хезмәте күрсәтү) түбәндәгеләргә юнәлдерелгән:

гражданнырның хезмәткә, эшчәнлек төрен, һөнәрен (белгечлек), хезмәт төре һәм характерын ирекле сайлап алу хокукын тормышка ашыруга;

гражданнынның ихтыяжларын һәм мөмкинлекләре һәм хезмәт базарында социаль-иқтисадый вәзгыятьне исәпкә алып һөнәрне мөстәкыйль сайлауда, мәшгульлекнең кулай төрен сайлауда ихтыяжларын канәгатьләндерүгә;

һөнәри белем алу һәм өстәмә һөнәри белем алу өчен һөнәр (белгечлек) билгеләүгә.

1.4. Дүлэт хезмәте күрсәтүне алучылар – Россия Федерациясе гражданныры, чит илләр гражданныры, гражданнылыксыз затлар (алга таба – мөрәжәгать итүчеләр).

“Россия Федерациясендә инвалидларны социаль яклау турында” 24 ноябрь, 1995 ел, № 181-ФЗ Федераль закон (Россия Федерациясе законнар жыентыгы, 1995, № 48, 4563 ст.) (кертелгән үзгәрешләрдән чыгып);

“Мәгълүматлаштыру, мәгълүмати технологияләр һәм мәгълүматны саклау турында” 27 июль, 2006 ел, № 149-ФЗ Федераль закон (Россия Федерациясе законнар жыентыгы, 2006, № 31 (16), 3448 ст.) (кертелгән үзгәрешләрдән чыгып);

“Персональ мәгълүматлар турында” 27 июль, 2006 ел, № 152-ФЗ Федераль закон, (Россия Федерациясе законнар жыентыгы, 2006, № 31 (16), 3451 ст. (кертелгән үзгәрешләрдән чыгып);

“Дәүләти һәм муниципаль хезмәтләр күрсәтүне оештыру турында” 27 июль, 2010 ел, № 210-ФЗ Федераль закон (алга таба – № 210-ФЗ Федераль закон) (Россия Федерациясе законнар жыентыгы, 2010, № 31, 4179 ст.) (кертелгән үзгәрешләрдән чыгып);

“Электрон имза турында” 6.04.2011, №63-ФЗ Федераль закон (алга таба – №63-ФЗ Федераль закон) (Россия Федерациясе законнар жыентыгы, 2011, №15, 2036 ст.) (кертелгән үзгәрешләрдән чыгып);

“Дәүләти һәм муниципаль ихтыяжларны тәмин итү өчен товарлар, эшләр, хезмәтләр күрсәтүне сатып алулар өлкәсендә контракт системасы турында” 5 апрель, 2013 ел, № 44-ФЗ Федераль закон (Россия Федерациясе законнар жыентыгы, 08.04.2013, № 14, 1652 ст.) (кертелгән үзгәрешләрдән чыгып);

“30 декабрь, 2001 ел, № 197-ФЗ Россия Федерациясе Хезмәт кодексы (Россия Федерациясе законнар жыентыгы, 2002, № 1 (16), 3 ст.) (кертелгән үзгәрешләрдән чыгып);

“Федераль хезмәт һәм халыкны эш белән тәмин итү хезмәте нигезләмәне раслау хакында” 30 июнь, 2004 ел, № 324 Россия Федерациясе Хөкүмәте карары (Россия Федерациясе законнар жыентыгы, 2004, № 28, 2901 ст.) (кертелгән үзгәрешләрдән чыгып);

“Дәүләт функцияләрен үтәүнең административ регламентларын һәм дәүләт хезмәтләре күрсәтүнең административ регламентларын эшләү һәм раслау турында” 16 май, 2011 ел, № 473 Россия Федерациясе Хөкүмәте карары (Дәүләт функцияләрен үтәүнең административ регламентларын эшләү һәм раслау тәртибе кагыйдәләре”, “Дәүләт хезмәтләре күрсәтүнең административ регламентлары проектларына экспертиза үткөрү кагыйдәләре” белән бергә) (Россия Федерациясе законнар жыентыгы, 2011, № 22, 3169 ст.) (кертелгән үзгәрешләрдән чыгып);

“Халыкның мәшгульлегенә ярдәм итү һәм эшсез гражданнарга социаль ярдәм итү чараларын финанслау тәртибе турында нигезләмәне раслау хакында” 29 июль, 2005 ел, № 485 Россия Федерациясе Сәламәтлек саклау һәм социаль үсеш министрлыгы боерыгы (Россия Федерациясе Юстиция министрлыгында 2005 елның 20 сентябрэндә теркәлгән, № 7029, 2006 елның 27 октябрэндә теркәлгән, № 8409) (боерык “Российская газета”да (30 сентябрь, 2005 ел, № 219 һәм 8 ноябрь, 2006 ел, № 520), Федераль башкарма

хакимият органнарының норматив актлары бюллетенендә (26 сентябрь, 2005 ел, № 39 һәм 6 ноябрь, 2006 ел, № 45) бастырып чыгарылган);

“Эшчәнлек өлкәсен (һөнәр) сайлау, эшкә урнашу, һөнәри белем алу һәм өстәмә һөнәри белем алу өчен гражданнарға профориентация оештыру буенча дәүләт хезмәте күрсәтүнең административ регламентын раслау турында” 01.11.2007 ел, № 680 Россия Федерациясе Сәламәтлек саклау һәм социаль үсеш министрлыгы боерыгы белән расланган эшчәнлек өлкәсен (һөнәр) сайлау, эшкә урнашу, һөнәри белем алу һәм өстәмә һөнәри белем алу өчен гражданнарға һөнәр сайлауны оештыру буенча дәүләт хезмәте күрсәтүнең административ регламенты (Россия Федерациясе Юстиция министрлыгында 2007 елның 16 ноябрендә теркәлгән, № 10495; боерык Федераль башкарма хакимият органнарының норматив актлары бюллетенендә (14 гыйнвар, 2008 ел, № 2 бастырып чыгарылган) (алга таба – № 680 регламент);

“Медицина-социаль экспертиза федераль дәүләт учреждениеләре тарафыннан бирелә торган инвалидны реабилитацияләүнең индивидуаль программасы, инвалид баланы реабилитацияләүнең индивидуаль программасы формаларын раслау, аларны эшләү һәм тормышка ашыру турында” 04.08.2008 ел, № 379-н Россия Федерациясе Сәламәтлек саклау һәм социаль үсеш министрлыгы боерыгы (Россия Федерациясе Юстиция министрлыгында 2008 елның 27 августында теркәлгән, № 12189, 2009 елның 31 мартында теркәлгән, 13625, 2011 елның 11 октябрендә теркәлгән, № 22007, 2013 елның 26 июнендә теркәлгән, № 28902) (боерык “Российская газета”да (10 сентябрь, 2008 ел, № 190) (кертелгән үзгәрешләрдән чыгып); Федераль башкарма хакимият органнарының норматив актлары бюллетенендә (13 апрель, 2009 ел, № 5) бастырып чыгарылган);

“Эшчәнлек өлкәсен (һөнәр) сайлау, эшкә урнашу, һөнәри белем алу һәм өстәмә һөнәри белем алу өчен гражданнарға һөнәр сайлауны оештыру буенча дәүләт хезмәте күрсәтүнең федераль дәүләт стандартын раслау турында” 23.08.2013 ел, № 380н Россия Федерациясе Хезмәт һәм социаль яклау министрлыгы боерыгы белән расланган Эшчәнлек өлкәсен (һөнәр) сайлау, эшкә урнашу, һөнәри белем алу һәм өстәмә һөнәри белем алу өчен гражданнарға һөнәр сайлауны оештыру буенча дәүләт хезмәте күрсәтүнең федераль дәүләт стандарты (Россия Федерациясе Юстиция министрлыгында 2013 елның 24 октябрендә теркәлгән, № 30246 (кертелгән үзгәрешләрдән чыгып); боерык “Российская газета”да (13 ноябрь, 2013 ел, № 255, 24 сентябрь, 2014 ел, № 217) басылып чыккан (алга таба – №380н стандарт);

“Татарстан Республикасы Хезмәт, эш белән тәэмин итү һәм социаль яклау министрлыгы мәсьәләләре” 15.08.2007, № 388 Татарстан Республикасы Министрлар Кабинеты карары (Татарстан Республикасы Министрлар Кабинеты карарлары һәм боерыклары һәм республика башкарма хакимият органнарының норматив актлары жыентыгы, 2007, № 33, 1178 ст.) (кертелгән үзгәрешләрдән чыгып);

“Татарстан Республикасы дәүләт хакимияте башкарма органнары тарафыннан дәүләт хезмәтләре күрсәтүнең административ регламентларын эшләү һәм раслау тәртибен раслау һәм Татарстан Республикасы Министрлар Кабинетының аерым карарларына үзгәрешләр кергү турында” 02.11.2010, № 880 Татарстан Республикасы Министрлар Кабинеты карары (Татарстан Республикасы Министрлар Кабинеты карарлары һәм боерыклары һәм республика башкарма хакимият органнарының норматив актлары жыентыгы, 2010, № 46, 2144 ст.) (кертелгән үзгәрешләрдән чыгып).

2. Дәүләт хезмәте күрсәтү стандарты

Стандарт таләбе атамасы	Стандартка карата таләпләр эчтәлеге	Дәүләт хезмәте күрсәтүне яки таләпне билгеләүче норматив акт
2.1. Дәүләт хезмәте күрсәтү атамасы	Татарстан Республикасында эшчәнлек өлкәсен (һөнәр) сайлау, эшкә урнашу, һөнәри белем алу һәм өстәмә һөнәри белем алу өчен гражданнарга профорентация оештыру (алга таба – дәүләт хезмәте күрсәтү)	Халыкны эш белән тәмин итү турында законның 7.1-1 ст. 16., 8 п.
2.2. Дәүләт хезмәтен турыдан-туры күрсәтүче орган (учреждение) атамасы	Татарстан Республикасы халыкны эш белән тәмин итү хезмәтенә дәүләт казна учреждениесе (алга таба – ЦЗН). ЦЗН Татарстан Республикасының тиешле муниципаль берәмлекләре территориясендә дәүләт хезмәте күрсәтүнең тәмин итә. Дәүләт хезмәте күрсәтү (дәүләт хезмәте ягыннан) ЦЗН тарафыннан килешү нигезендә жәлеп ителә торган, гражданнарга һөнәр сайлауда кирәкле белемнәргә һәм эш тәжрибәсенә ия булган, бу максатта кулланыла торган ысулларны, методикаларны белгән, Россия Федерациясе законы нигезендә тиешле хезмәтләр күрсәтүгә хокуклы гражданнар һәм (яки) оешмалар тарафыннан күрсәтү рөхсәт ителә.	№ 380н стандартның 11.1 п.
2.3. Дәүләт хезмәте күрсәтү нәтижәсен тасвирлау	Гражданинга дәүләт хезмәте күрсәтү турында бәяләмә (№ 3 кушымта) бирү.	№ 380н стандартның 16 п.
2.4. Дәүләт хезмәте	Тест (анкета) һәм тренинг	№ 380н стандартның 15

<p>күрсәтү срогы, шул исәптән дәүләт хезмәте күрсәтүдә катнашучы оешмаларга мөрәжәгать итү зарурлыгыннан чыгып</p>	<p>вакытын исәпкә алмыйча, гражданнарга дәүләт хезмәте күрсәтүнең максималь дәрәжәдә рөхсәт ителгән вакыты 60 минуттан артмаска тиеш.</p> <p>Дәүләт халыкны эш белән тәэмин итү хезмәтенә яки күп функцияле үзәкләргә (алга таба – МФЦ) беренче тапкыр шәхсэн мөрәжәгать иткәндә, гражданнарга дәүләт хезмәте чират тәртибендә күрсәтелә.</p> <p>Чиратга көтү вакыты 15 минуттан артмаска тиеш.</p> <p>Гражданинның мөрәжәгать итү датасын һәм вакытын алдан килештерелгән очракта дәүләт хезмәте күрсәтүнең көтү вакыты 5 минуттан артмаска тиеш.</p> <p>Гражданныр МФЦга мөрәжәгать иткәндә, ЦЗНга гариза тапшыру МФЦ белән ЦЗН арасында үзара хезмәттәшлек турында килешүдә билгеләнгән тәртиптә һәм срокта хәл ителә, әмма МФЦда гариза теркәлгәннән соң килгән эш көннәннән дә соңга калмыйча.</p>	<p>п.</p> <p>№ 380н стандартның 7 п.</p> <p>№ 380н стандартның 8 п.</p> <p>№ 380н стандартның 9 п.</p>
<p>2.5. Дәүләт хезмәте күрсәтү, шулай ук дәүләт хезмәте күрсәтү өчен кирәкле һәм мәжбүри булып торган хезмәтләргә күрсәтү өчен закон яки башка норматив-хокукий актлар нигезендә мөрәжәгать итүче тапшырырга тиешле кирәкле документларның тулы исемлеге, мөрәжәгать итүче тарафыннан аларны алу ысуллары, шул исәптән электрон формада, аларны күрсәтү тәртибе</p>	<p>1. Дәүләт хезмәте күрсәтү турында гариза (үрнәк формасы №1 кушымтада китерелгән) (алга таба – Гариза).</p> <p>Россия Федерациясе гражданын паспортны яки аны алыштыручы документ; чит ил гражданын шәхесен, гражданлыксыз зат шәхесен раслаучы документ.</p> <p>Билгеләнгән тәртиптә бирелеп, тәкъдим ителә торган эш характеры һәм шартлары турында бәяләмәдән торган инвалидны реабилитацияләгән индивидуаль программасы (инвалидлар категориясенә кертелгән гражданнар өчен).</p> <p>ЦЗН тарафыннан бирелгән дәүләт хезмәте күрсәтү турында тәкъдимгә гражданинның ризалыгы (№ 2 кушымта).</p>	<p>№ 380н стандартның 5 п.</p> <p>№ 380н стандартның 13 п.</p> <p>№ 380н стандартның 5 п.</p>
<p>2.6. Дәүләт хезмәте күрсәтү өчен кирәкле</p>	<p>Әлеге категориягә кертелергә мөмкин булган документлар</p>	

<p>булган, дәүләт органнары, жирле үзидарә органнары һәм башка оешмалар карамагында булып, мөрәжәгать итүче тапшыруга хокуклы булган документларның тулы исемлеге, шулай ук мөрәжәгать итүчеләр тарафыннан аларны алу ысуллары, шул исәптән электрон формада, аларны күрсәтү тәртибе; документларны үз карамагында тоткан дәүләт органы, жирле үзидарә органы яки оешма атамасы</p>	<p>тапшыру таләп ителми.</p>	
<p>2.7. Дәүләт хезмәте күрсәтү өчен норматив-хокукый актларда күздә тотылган очракларда килештерергә тиешле (дәүләт хезмәте күрсәтүче башкарма хакимият органы хәл итә) дәүләт хакимияте органнары исемлеге</p>	<p>Дәүләт хезмәтен килештерү таләп ителми.</p>	
<p>2.8. Дәүләт хезмәте күрсәтү өчен кирәкле документларны кабул итүдән баш тартуга нигезләрнең тулы исемлеге</p>	<p>Документларны кабул итүдән баш тартуга нигезләр күздә тотылмаган.</p>	
<p>2.9. Дәүләт хезмәте күрсәтүне туктатып тору яки аннан баш тарту өчен нигезләрнең тулы исемлеге</p>	<p>Дәүләт хезмәте күрсәтүне туктатып торуға нигезләр күздә тотылмаган. Дәүләт хезмәте күрсәтүдән баш тартуга нигезләр булып тора: а) мөрәжәгать итүченең Россия Федерациясе гражданын паспортын яки аны алыштыручы документын, чит ил гражданын шәхесен һәм гражданлыгын, гражданлыксыз зат шәхесен</p>	<p>№ 380н стандартның 13 п.</p>

	<p>раслаучы документ күрсәтмәве; б) билгеләнгән тәртиптә бирелә торган инвалидны реабилитацияләүнең индивидуаль программасын күрсәтмәү (инвалидлар категориясенә кертелгән мөрәжәгать итүчеләр өчен).</p>	
<p>2.10. Дәүләт хезмәте күрсәтү өчен дәүләт пошлинасы яки башка түләү алу тәртибе, күләме һәм нигезләре</p>	<p>Дәүләт хезмәте бушлай күрсәтелә</p>	<p>№ 210-ФЗ Федераль законның 8 ст; халыкны эш белән тәэмин итү турында Законның 15 ст. 3 п; № 380н стандартның 12 п.</p>
<p>2.11. Дәүләт хезмәте күрсәтү өчен кирәкле һәм мәжбүри булып торган хезмәтләргә түләү алу тәртибе, күләме һәм нигезләре, мондый түләү күләмен исәпләү методикасы турында мәгълүматны кертеп</p>	<p>Кирәкле һәм мәжбүри хезмәтләр күрсәтү таләп ителми</p>	
<p>2.12. Дәүләт хезмәте күрсәтү турында запрос тапшырганда һәм мондый хезмәтләр күрсәтү нәтижәсен алганда чиратта көтүнең максималь срогы</p>	<p>ЦЗНга яки МФЦга почта элемтәсе аша, факсимиль элемтә чараларыннан файдаланып яки электрон рәвештә, шул исәптән “Дәүләти һәм муниципаль хезмәтләр (функцияләр) күрсәтүне бердәм порталы” федераль дәүләт мәгълүмат системасыннан файдаланып гариза жибергәндә, дәүләт хезмәте күрсәтү өчен алдан язылып кую мөмкинлеге тәэмин ителә. Гражданның белән ЦЗНга яки МФЦга мөрәжәгать итү датасын һәм вакытын килештерү телефон яки электрон элемтә чараларыннан, (Интернет челтәрен кертеп), почта элемтәсеннән файдаланып, гариза теркәлгәннән соң килгән эш көненнән дә соңга калмыйча хәл ителә. Гражданның мөрәжәгать итү датасын һәм вакытын алдан</p>	<p>№ 380н стандартның 8 п.</p>

	килештерү очрагында дәүләт хезмәте күрсәтүне көтү вакыты 5 минуттан артмаска тиеш.	
2.13. Мөрәжәгать итүченең дәүләт хезмәте күрсәтү турында заңның теркәү сүзгә	ЦЗНга гариза кәргәннән соң бер эш көне эчендә.	
2.14. Дәүләт хезмәте күрсәтелә торган бүлмәләргә, мөрәжәгать итүчеләрнең көтү һәм кабул итү урынына, мондый хезмәтләргә күрсәтү тәртибе турында визуаль, текстлы һәм мультимедиа мөмкинчелек урнаштыруга карата таләпләр	Дәүләт хезмәте күрсәтү тиешле күрсәткечләр белән тәмин ителгән бүлмәләрдә хал ителә. Дәүләт хезмәте алуучыларны кабул итү, кресло-коляскадан файдаланучы инвалидларны кәртәп, инвалидларның комачаулыксыз йөрүен тәмин итәрдәй махсус жиһазланган бүлмәләрдә хал ителә. Кабул итү урыннары тәмин ителгән: янгынга каршы система һәм янгың сүндерү системасы; документлар рәсмиләштерү өчен кирәкле жиһазлар; мөмкинчелек стендлар белән. Белгечләрнең эш урыннарын, фамилиясен, исемен, атасының исемен һәм вазыйфасын күрсәтә, стенадагы элмә такталар яки өстәл таблицалары белән тәмин ителә.	№ 380н стандартның 11 п.
2.15. Дәүләт хезмәтенә дәүләт хезмәте алуучылар өчен мөмкинчелек һәм сыйфат күрсәткечләре	Дәүләт хезмәте күрсәтүнең дәүләт хезмәте алуучылар өчен мөмкинчелек күрсәткечләре булып тора: 1) бинаның жәмәгать транспорты йөри торган зонада урнашкан булуы; 2) дәүләт хезмәте күрсәтү өчен белгечләрнең кирәкле санды булуы; 3) электрон рәвештә дәүләт хезмәте күрсәтү өчен гариза тапшыру мөмкинчелеге; 4) мөмкинчелек стендларда”, “Интернет” чөптәрдә мөмкинчелек ресурсларда, дәүләт һәм муниципаль хезмәтләр	

	<p>күрсәтүнең бердәм порталында дәүләт хезмәте күрсәтү ысуллары һәм сроклары турында туклы мәгълүматның булуы.</p> <p>Дәүләт хезмәте күрсәтүнең сыйфат күрсәткечләре булып тора:</p> <ol style="list-style-type: none"> 1) документларны кабул итү һәм карап тикшерү срокларын үтәү; 2) дәүләт хезмәте күрсәтү нәтижәсен алу срогын үтәү; 3) ЦЗН белгечләре тарафыннан Регламентны бозу очракларының (нигезле шикаятьләр) булуы (мондый очракларның, шикаятьләрнең дәүләт хезмәте күрсәтүдә катнашкан ЦЗН белгечләренең гомуми санына карата нисбәте). <p>МФЦда дәүләт хезмәте күрсәтелгәндә, консультация, документларны кабул итү һәм бирүне МФЦ белгече хәл итә.</p>	
<p>2.16.Электрон формада дәүләт хезмәте күрсәтү үзенчәлекләре.</p>	<p>Дәүләт хезмәте күрсәтү турында запрос электрон рәвештә “Татарстан Республикасы Дәүләти һәм муниципаль хезмәтләр күрсәтү порталы” республика дәүләт мәгълүмат системасы (http://www.uslugi.tatar.ru/) аша тапшырылырга мөмкин.</p> <p>Гариза № 63-ФЗ Федераль закон һәм № 210-ФЗ Федераль закон таләпләре нигезендә, мөрәжәгать итүченең гади электрон имзасы белән имзаланган электрон документ рәвешендә “Татарстан Республикасы дәүләти һәм муниципаль хезмәтләр күрсәтү порталы” республика дәүләт мәгълүмат системасы аша МФЦга, ЦЗНга жибәрелергә мөмкин.</p> <p>Электрон рәвештә дәүләт хезмәте күрсәтелми.</p>	<p>№ 380н стандартның 17 п.</p>

3. Административ процедуралар (гамәлләр) составы, эзлеклелеге һәм аларны үтәү сроклары, аларны үтәү тәртибенә карата таләпләр, шул исәптән электрон рәвештә административ процедураларны (гамәлләр) үтәү үзенчәлекләре, шулай ук күп функцияле үзәкләрдә дәүләт һәм муниципаль хезмәтләр күрсәтүнең административ процедураларын үтәү үзенчәлекләре*

3.1. Дәүләт хезмәте мөрәжәгать итүчегә, билгеләнгән тәртиптә расланган график нигезендә индивидуаль рәвештә һәм (яки) төркем формасында күрсәтелергә мөмкин.

3.2. Дәүләт хезмәте күрсәтү түбәндәге административ процедураларны (гамәлләр) үз эченә ала:

1) мөрәжәгать итүчегә дәүләт хезмәте күрсәтү тәртибе, профориентация юнәлешләре турында мәгълүмат бирү;

2) халыкны эш белән тәмин итү өлкәсендә дәүләт хезмәтләре күрсәтүнең алучылар регистрында гражданин турында мәгълүматларга анализ ясау яки халыкны эш белән тәмин итү өлкәсендә дәүләт хезмәтләре күрсәтүне алучылар регистрында гражданин турында түбәндәге мәгълүматларны аныклау һәм кертү:

һөнәре (белгечлек), квалификациясе, вазыйфасы, эшчәнлек төре;

һөнәри эшчәнлек алу бару мөмкинлеге биргән белемнәре, осталыгы, күнекмәләре һәм компетенцияләре, аларның дәрәжәсе һәм күләме;

эшчәнлекнең, укуның аерым төрләрен хәл итү өчен медицина күрсәтмәләренә яки медицина каршы килүләренәң булуы;

3) интервью (әңгәмә) ысулыннан файдаланып, түбәндәгеләрне ачыклау йөзеннән һөнәри консультация үткәрү:

хезмәт, эш эзләү, һөнәри (хезмәт, хезмәт итү) эшчәнлеге төрен сайлау, һөнәри белем алу һәм (яки) өстәмә һөнәри белем алуга карата кызыксыну факторларын;

хезмәт характеры, һөнәри эшчәнлек эчтәлегә, конкрет һөнәр яки белгечлекләр буенча һөнәри эшчәнлек алып бару яки эшләр башкару мөмкинлеге бирердәй һөнәри белемнәренә, осталыгына һәм күнекмәләренә, компетенцияләр дәрәжәсе һәм күләменә карата таләпләр, һөнәри яки эшмәкәрлек эшчәнлегендә уңышка ирешү ысулларын;

гражданинның һөнәри омтылышлары, нинди һөнәргә өстенлек бирүе, сәләте, физик һәм (яки) психологик сыйфатларын;

тиешле вазыйфалар, һөнәрләр һәм белгечлекләр буенча квалификацион белешмәлекләрдә күрсәтелгән һөнәри стандартларга, квалификация таләпләренә яки федераль законнар һәм Россия Федерациясенәң башка норматив-хокукий актлары нигезендә билгеләнә торган вазыйфай

* № 380-4 Стандартның 11.1 пункты нигезендә дәүләт хезмәте күрсәтүнең бер өлеше килешү нигезендә ЦЗН жәлеп иткән, гражданның һөнәр сайлауда кулланыла торган ысулларга, методикаларга ия булган, тиешле белемгә һәм эш тәҗрибәсенә ия булган, Россия Федерациясенең законнары нигезендә тиешле хезмәтләр күрсәтүгә хокукы белгечләр һәм (яки) оешмалар тарафыннан күрсәтелгән очракта, Регламентның 3.3, 3.5-3.19 пунктларында ЦЗН белгече функцияләрен жәлеп ителгән белгечләр һәм (яки) жәлеп ителгән оешмалар белгечләре башкара.

бурычларны үтәү өчен кирәкле һөнәри белемнәргә һәм күнекмәләргә карата квалификация таләпләренә туры килүен;

4) мөрәжәгать итүчене гражданнарға профориентация үткәргәндә кулланыла торган ысуллар, методикалар, гражданнарға профориентация үткәру тренинглари һәм технологияләре нормалари белән таныштыру;

5) мөрәжәгать итүчегә гражданнарға профориентация үткәрүдә кулланыла торган методикалар буенча тест (анкета) үтәргә тәкъдим итү, тест ысулын сайлап алу (тиешле программа нигезендә яки язмача рәвештә);

6) мөрәжәгать итүче сайлап алган ысул нигезендә тест (анкета) үткәру;

7) мөрәжәгать итүченең тест (анкета) материалларын эшкәртү;

8) мөрәжәгать итүчене тест (анкета) нәтижәләре белән таныштыру;

9) мөрәжәгать итүчене, үзенең сәләтенә, физик һәм (яки) психологик сыйфатларына, сәламәтлегенең чикләнгән мөмкинлекләренә аеруча туры килгән, билгеле бер өлкәдә эшчәнлек алып бару һәм (яки) конкрет һөнәрләр, белгечлекләр буенча эшләр башкару мөмкинлегә бирердәй һөнәри эшчәнлек, мәшгульлек төрләре һәм компетенцияләр белән, һөнәри белем алу һәм (яки) өстәмә һөнәри белем алуның мөмкин булган юнәлешләре белән таныштыру;

10) мөрәжәгать итүченең хезмәт базарындагы ихтыяж һәм тәкъдим белән, хезмәт ресурслари балансы фаразы, һөнәрләр, белгечлекләр һәм әзерлек юнәлешләре буенча хезмәт базарының фараздагы ихтыяжы белән таныштыру;

11) мөрәжәгать итүче катнашында, гражданин һөнәри һәм эшмәкәрлек эшчәнлегендә уңышка ирешә алуы мөмкин булган, билгеле бер өлкәдә эшчәнлек алып бару һәм (яки) конкрет һөнәрләр, белгечлекләр буенча эшләр башкару мөмкинлегә бирердәй һөнәри эшчәнлек, мәшгульлек төрләрен һәм компетенцияләренә, һөнәри белем алу һәм (яки) өстәмә һөнәри белем алуның мөмкин булган юнәлешләренә билгеләү;

12) гражданинны таныштыру:

вазыйфаи бурычларны үтәү өчен кирәкле булган тиешле вазыйфалар, һөнәрләр һәм белгечлекләр буенча квалификацион белешмәлекләрдә күрсәтелгән һөнәри стандартлар, квалификация таләпләре яки федераль законнар һәм башка норматив-хокукый актлар нигезендә билгеләнә торган һөнәри белемнәргә һәм күнекмәләргә карата квалификация таләпләре, гражданин сайлап алган, билгеле бер өлкәдә эшчәнлек алып бару мөмкинлегә һәм (яки) конкрет һөнәрләр, белгечлекләр буенча эшләр башкару мөмкинлегә бирердәй һөнәри эшчәнлек, мәшгульлек төрләре һәм компетенцияләр турында мәгълүматлардан торган профессиограммалар, видеофильмнар һәм (яки) аудиоязмалар белән;

гражданин сайлап алган һөнәри белем алу һәм (яки) өстәмә белем алу юнәлешләре буенча федераль дәүләт мәгариф стандартлары, мәгариф стандартлары, федераль дәүләт таләпләр, мәгариф программалари, үрнәк төп мәгариф программалари, өстәмә һөнәри программалар белән, уку-төпкүккә өйрәтүне хәл итүче мәгариф оешмалари, оешмалар исемлегә, һөнәрләр, белгечлекләр һәм әзерлек юнәлешләре буенча мәгариф эшчәнлеген хәл итүче оешмалар исемлегә, тиешле һөнәрләр, белгечлекләр һәм әзерлек юнәлешләре

буенча бирелә торган квалификацияне, максатчан кабул итү һәм максатчан укыту турында килешү төзүне күрсәтеп, шулай ук үзләрендә сәламәтлеге мөмкинлекләре чикләнган затлар өчен белем алуга махсус шартлар тудырылган мәгариф оешмалар исемлеге белән (кирәк булганда);

13) хезмәткә, эш эзләүгә, һөнәри эшчәнлек төрен сайлауга, һөнәри белем һәм (яки) өстәмә һөнәри белем алуга карата кызыксынуы аз булган мөрәжәгать итүчегә һөнәри ориентация буенча тренинг үтүне һәм тренинг формасын сайлап алуны тәкъдим итү;

14) хезмәткә, эш эзләүгә, һөнәри эшчәнлек төрен сайлауга, һөнәри белем һәм (яки) өстәмә һөнәри белем алуга карата кызыксынуы аз булган мөрәжәгать итүче белән үзе сайлап алган тренинг формасы буенча профориентация тренинги үткәрү;

15) хезмәткә, эш эзләүгә, һөнәри эшчәнлек төрен сайлауга, һөнәри белем һәм (яки) өстәмә һөнәри белем алуга карата кызыксынуы аз булган мөрәжәгать итүче белән тренингка йомгаклау ясау һәм нәтижеләре буенча фикер алышу;

16) гражданинга һөнәри һәм эшмәкәрлек эшчәнлегендә уңышка ирешә алуы мөмкин булган, билгеле бер өлкәдә эшчәнлек алып бару һәм (яки) конкрет һөнәрләр, белгечлекләр буенча эшләр башкару мөмкинлеге бирердәй һөнәри эшчәнлек, мәшгульлек төрләре һәм компетенцияләр исемлегеннән, һөнәри белем алу һәм (яки) өстәмә һөнәри белем алуның мөмкин булган юнәлешләреннән торган тәкъдимнәр эзерләп тапшыру;

17) мөрәжәгать итүче белән тәкъдимнәр буенча фикер алышу һәм аларны тормышка ашыру буенча мөрәжәгать итүче гамәлләре юнәлешләрен билгеләү;

18) гражданинга һөнәри һәм эшмәкәрлек эшчәнлегендә уңышка ирешә алуы мөмкин булган, билгеле бер өлкәдә эшчәнлек алып бару һәм (яки) конкрет һөнәрләр, белгечлекләр буенча эшләр башкару мөмкинлеге бирердәй һөнәри эшчәнлек, мәшгульлекнең тәкъдим ителә торган төрләре һәм компетенцияләр, һөнәри белем алу һәм (яки) өстәмә һөнәри белем алуның мөмкин булган юнәлешләреннән торган, дәүләт хезмәте күрсәтү турында баяләмә бирү, дәүләт хезмәте күрсәтү турында баяләмәнең икенче нөсхәсен халыкны эш белән тәэмин итү өлкәсендә дәүләт хезмәтле алучының личное делосына теркәп кую;

19) административ процедураларны (гамәлләр) үтәү нәтижеләрен халыкны эш белән тәэмин итү өлкәсендә дәүләт хезмәтләре алучылар регистрына керту;

20) билгеләнган тәртиптә эшсез дип танылганнар арасыннан дәүләт хезмәте күрсәтүне алган гражданинга эшсез гражданнарга һөнәри белем алу һәм өстәмә һөнәри белем алу буенча дәүләт хезмәте күрсәтү турында тәкъдим бирү, башка жирлектә белем алуны кертеп, һәм халыкны эш белән тәэмин итү өлкәсендә дәүләт хезмәтләре күрсәтүне алучылар регистрына тиешле мәгълүматлар керту.

3.3. Мөрәжәгать итүчегә дәүләт хезмәте күрсәтү тәртибе, профориентация юнәлешләре буенча мәгълүмат бирү:

ЦЗН белгече мөрәжәгать итүчегә мәгълүмат бирә:
дәүләт хезмәте күрсәтү тәртибе турында;
дәүләт хезмәте күрсәтүнең мөмкин булган формалары һәм дәресләр үткәрү графигын булдыру тәртибе турында.

ЦЗН белгече телдән яки язмача рәвештә мөрәжәгать итүче белән профорентация буенча дәресләр үткәрү формасын (индивидуаль яки төркемләп) килештерә.

Башкару срогы: процедура процедура башланганнан соң ике минут эчендә хәл ителә.

Процедура нәтижәсе: дәүләт хезмәте күрсәтү тәртибе турында мәгълүмат бирү:

3.4. Халыкны эш белән тәэмин итү өлкәсендә дәүләт хезмәтләре күрсәтүне алучылар регистрында гражданин турында мәгълүматларга анализ ясау яки халыкны эш белән тәэмин итү өлкәсендә дәүләт хезмәтләре күрсәтүне алучылар регистрында гражданин турында түбәндәге мәгълүматларны аныклау һәм кертү:

һөнәре (белгечлек), квалификациясе, вазыйфасы, эшчәнлек төре;
һөнәри эшчәнлек алып бару мөмкинлеге бирердәй белемнәре, осталыгы, күнекмәләре һәм компетенцияләре, аларның дәрәжәсе һәм күләме;
эшчәнлекнең, укуның аерым төрләрен хәл итү өчен медицина күрсәтмәләре яки медицина каршы килүләренең булуы.

ЦЗН белгече:

дәүләт хезмәте алуга гаризаны (үрнәк формасы № 1 кушымтада китерелгән) кабул итә (кирәк булган очракта тутыруга ярдәм итә) яки ЦЗН биргән, дәүләт хезмәте күрсәтү турында тәкъдимгә ризалыгын (№ 2 кушымта) рәсмиләштерә. Гаризаны ЦЗНга МФЦ, почта элементәсе аша, факсимиль элементә чараларыннан файдалану нигезендә яки электрон рәвештә, шул исәптән “Дәүләти һәм муниципаль хезмәтләр (функцияләр) күрсәтүнең бердәм порталы” федераль дәүләт мәгълүмат системасыннан “Татарстан Республикасы дәүләт һәм муниципаль хезмәтләр күрсәтү порталы” республика дәүләт мәгълүмат системасыннан файдалану нигезендә жибергәндә, дәүләт хезмәте күрсәтү өчен алдан язылып кую мөмкинлеге тәэмин ителә. Мөрәжәгать итүчеләр белән ЦЗНга мөрәжәгать итү датасын һәм вакытын килештерү МФЦ, телефон яки электрон элементә чараларыннан, Интернет челтәрен кертеп, почта элементәсеннән файдалану нигезендә, ЦЗНда гаризаны теркәүгә алган көннән соң килгән эш көненнән дә соңга калмыйча хәл ителә;

халыкны эш белән тәэмин итү өлкәсендә дәүләт хезмәтләре күрсәтүне алучылар регистрын үз эченә алган программ-техник комплекста дәүләт хезмәте күрсәтүне алучы турында мәгълүматлар эзли һәм электрон рәвештә учет документларының тиешле бланкларын таба;

мөрәжәгать итүченең ЦЗНда эшсез сыйфатында учетта торыу-тормавын, гражданинның инвалидлар категориясенә керү-көрмәвен билгели;

ЦЗНнан агымдагы архивыннан мөрәжәгать итүченең личное делосын (булган очракта) эзләп таба.

ЦЗН белгече, Регламентның 2.9 пунктында күрсәтелгән нигезләр булганда дәүләт хезмәте күрсәтүдән баш тарту очрагында дәүләт хезмәте күрсәтүдән баш тарту сәбәпләрен, нигезләрен, дәүләт хезмәте күрсәтү тәртибен аңлата, язмача карар рәсмиләштереп мөрәжәгать итүчегә бирә.

Регламентның 2.9 пунктында күрсәтелгән баш тартуга нигезләр булмаган очракта, ЦЗН белгече мөрәжәгать итүче белән телдән яки язмача рәвештә дәүләт хезмәте күрсәтүне алуның күздә тотылган датасын һәм вакытын килештерә.

Башкару срогы: процедура алдагы процедура төгәлләнгәннән соң 3 минут эчендә; дәүләт хезмәте күрсәтүдән баш тарту очрагында – 4 минут эчендә хәл ителә.

Процедура нәтижәсе: мөрәжәгать итүченең дәүләт хезмәте күрсәтүне алуга ризалык бирүе (баш тартуы), ризалык бирү очрагында – дәүләт хезмәте күрсәтүне алу датасын һәм вакытын билгеләү/ЦЗН белгеченең дәүләт хезмәте күрсәтүдән баш тартуы.

3.5. Интервью (әңгәмә) ысулларыннан файдаланып, түбәндәгеләрне ачыклауны кертеп, һөнәри консультация үткәрү:

хезмәт, эш эзләү, һөнәри (хезмәт, хезмәт итү) эшчәнлегә төрән сайлау, һөнәри белем алу һәм (яки) өстәмә һөнәри белем алуга карата кызыксыну факторларын;

хезмәт характеры, һөнәри эшчәнлек эчтәлегә, конкрет һөнәр яки белгечлекләр буенча һөнәри эшчәнлек алып бару яки эшләр башкару мөмкинлегә бирердәй һөнәри белемнәренә, осталыгына һәм күнекмәләренә, компетенцияләр дәрәжәсе һәм күләменә карата таләпләр, һөнәри яки эшмәкәрлек эшчәнлегендә уңышка ирешү ысулларын;

гражданинның һөнәри омтылышлары, нинди һөнәргә өстенлек бирүе, сәләте, физик һәм (яки) психологик сыйфатларын;

тиешле вазыйфалар, һөнәрләр һәм белгечлекләр буенча квалификациян белешмәлекләрдә күрсәтелгән һөнәри стандартларга, квалификация таләпләренә яки федераль законнар һәм Россия Федерациясенең башка норматив-хокукый актлары нигезендә билгеләнә торган вазыйфаи бурычларны үтәү өчен кирәкле һөнәри белемнәргә һәм күнекмәләргә карата квалификация таләпләренә туры килүен ачыклау нигезендә.

ЦЗН белгече:

– түбәндәгеләрне ачыклау максатыннан чыгып, интервью (әңгәмә) ысулын куллану нигезендә һөнәри консультация үткәрә:

хезмәт, эш эзләү, һөнәри (хезмәт, хезмәт итү) эшчәнлегә төрән сайлау, һөнәри белем алу һәм (яки) өстәмә һөнәри белем алуга карата кызыксыну факторларын;

хезмәт характеры, һөнәри эшчәнлек эчтәлегә, конкрет һөнәр яки белгечлекләр буенча һөнәри эшчәнлек алып бару яки эшләр башкару мөмкинлегә бирердәй һөнәри белемнәренә, осталыгына һәм күнекмәләренә, компетенцияләр дәрәжәсе һәм күләменә карата таләпләр, һөнәри яки эшмәкәрлек эшчәнлегендә уңышка ирешү ысулларын;

гражданинның һөнәри омтылышлары, нинди һөнәргә өстенлек бирүе, сәләте, физик һәм (яки) психологик сыйфатларын;

тиешле вазыйфалар, һөнәрләр һәм белгечлекләр буенча квалификациян белешмәлекләрдә күрсәтелгән һөнәри стандартларга, квалификация таләпләренә яки федераль законнар һәм Россия Федерациясенең башка норматив-хокукый актлары нигезендә билгеләнә торган вазыйфаи бурычларны үтәү өчен кирәкле һөнәри белемнәргә һәм күнекмәләргә карата квалификация таләпләренә туры килүен ачыклай;

– мөрәжәгать итүче өчен дәүләт хезмәте күрсәтүне алуның максатын аныклай.

Үтәү срогы: процедура алдагы процедура төгәлләнгәннән соң 5 минут эчендә хәл ителә.

Процедура нәтижәсе: дәүләт хезмәтен күрсәтү максатын билгеләү.

3.6. Мөрәжәгать итүчене гражданнарга профориентация үткәрүдә кулланыла торган ысуллар, методикалар, гражданнарга профориентация тренинглары һәм технологияләре формалары белән таныштыра.

ЦЗН белгече дәүләт хезмәте алучыны гражданнарга профориентация үткәргәндә кулланыла торган ысуллар, методикалар, тренинглар һәм технологияләр формалары белән таныштыра.

Үтәү срогы: процедура алдагы процедура төгәлләнгәннән соң 3 минут эчендә хәл ителә.

Процедура нәтижәсе: дәүләт хезмәте күрсәтү ысулларын һәм формаларын сайлау.

3.7. Мөрәжәгать итүчегә гражданнарга профориентация үткәрүдә кулланыла торган методикалар буенча тест (анкета) узуну, тест ысулын (тиешле программдан файдаланып яки язмача рәвештә) сайлап алуны тәкъдим итә.

ЦЗН белгече мөрәжәгать итүчегә тиешле программ-техник комплекстан файдалану һәм махсус жайланмадан файдалану нигезендә яки гадәттәгечә язмача рәвештә (тестлар, анкеталар бланклар тутыру юлы белән) тест (анкета) узу формасын сайларга тәкъдим итә.

Үтәү срогы: процедура алдагы процедура төгәлләнгәннән соң 2 минут эчендә хәл ителә.

Процедура нәтижәсе: мөрәжәгать итүченең тест (анкета) узуга ризалык бирүе (баш тартуы); ризалык бирүе очрагында – тест (анкета) үткәрү формасын билгеләү.

3.8. Мөрәжәгать итүче сайлап алган ысул нигезендә тест (анкета) үткәрү.

ЦЗН белгече мөрәжәгать итүчегә үзе сайлап алган форма буенча тест (анкета) үткәрә.

Үтәү срогы: процедура алдагы процедура төгәлләнгәннән соң 40 минут эчендә хәл ителә.

Процедура нәтижәсе: тестны (анкета) үткәрү.

3.9. Мөрәжәгать итүченең тест (анкета) материалларын эшкәртү.

ЦЗН белгече: кулланылыштагы методикалар нигезендә мөрәжәгать итүченең тест (анкета) материалларын эшкәртә;

Тест (анкета) нәтижәләрен анализлай.

Үтәү срогы: процедура алдагы процедура төгәлләнгәннән соң 2 минут эчендә хәл ителә.

Процедура нәтижәсе: үткәрелгән тест (анкета) буенча бәяләмә.

3.10 Мөрәжәгать итүченең тест (анкета) нәтижәләре белән таныштыру.

ЦЗН белгече мөрәжәгать итүченең тест (анкета), башка биремнәр нәтижәләре белән таныштыра.

Үтәү срогы: процедура алдагы процедура төгәлләнгәннән соң 3 минут эчендә хәл ителә.

Процедура нәтижәсе: үткәрелгән тест (анкета) нәтижәләре белән таныштыру.

3.11. Мөрәжәгать итүчене, үзенең сәләтенә, физик һәм (яки) психологик сыйфатларына, сәламәтлегенең чикләнгән мөмкинлекләренә аеруча туры килгән, билгеле бер өлкәдә эшчәнлек алып бару һәм (яки) конкрет һөнәрләр, белгечлекләр буенча эшләр башкару мөмкинлеге бирердәй һөнәри эшчәнлек, мәшгульлек төрләре һәм компетенцияләр белән, һөнәри белем алу һәм (яки) өстәмә һөнәри белем алуның мөмкин булган юнәлешләре белән таныштыру.

ЦЗН белгече:

мөрәжәгать итүчене гражданның шәхсән сыйфатларына аеруча туры килгән һөнәри эшчәнлекнең мөмкин булган юнәлешләре мәшгульлек төрләре һәм һөнәрләр (белгечлекләр) белән таныштыра;

мөрәжәгать итүченең ихтыяжларына һәм мөмкинлекләренә аеруча туры килгән һөнәри эшчәнлекнең мөмкин булган юнәлешләрен, мәшгульлек төрләрен һәм һөнәрләренә (белгечлекләр) ачыклай.

Үтәү срогы: процедура алдагы процедура төгәлләнгәннән соң 5 минут эчендә хәл ителә.

Процедура нәтижәсе: мөрәжәгать итүченең һөнәри эшчәнлекнең, мәшгульлекнең мөмкин булган юнәлешләре һәм компетенцияләр белән таныштыра.

3.12. Мөрәжәгать итүченең хезмәт базарындагы ихтыяж һәм тәкъдим белән, хезмәт ресурслары балансы фаразы, һөнәрләр, белгечлекләр һәм эзерлек юнәлешләре буенча хезмәт базарының фараздагы ихтыяжы белән таныштыру.

ЦЗН белгече мөрәжәгать итүчегә хезмәт базарында тотрыклы ихтыяж булган, сайлап алынган һөнәрләр (белгечлекләр) буенча эш бирүчеләрнең хезмәткәрләргә ихтыяжы, квалификация таләпләре, икътисад өлкәләре, эш бирүчеләрнең буш эш урыннарын (вакантлы вазыйфалар) биләүгә дөгъва кылучы кандидатураларга карата таләпләр, хезмәт шартлары, хезмәт эшчәнлеге процессында һөнәри-квалификация үсеше һәм үз-үзенә камилләштерү мөмкинлекләре, эшкә урнашу перспективалары, шул исәптән башка жирлектә, турында мәгълүматлар белән таныштыра, кулай эш эзләүне

дәвам иттерүне тәкъдим итә һәм мөрәжәгать итүчегә кулай эш дәүләт гражданнарга ярдәм итү функциясен башкаручы ЦЗН белгеченә мөрәжәгать итәргә киңәш бирә.

Үтәү срогы: процедура алдагы процедура төгәлләнгәннән соң 3 минут эчендә хәл ителә.

Процедура нәтижәсе: мөрәжәгать итүченә Татарстан Республикасы хезмәт базарындагы хәл белән таныштыру.

3.13 Мөрәжәгать итүче катнашында гражданинга һөнәри һәм эшмәкәрлек эшчәнлегендә уңышка ирешә алуы мөмкин булган, билгеле бер өлкәдә эшчәнлек алып бару һәм (яки) конкрет һөнәрләр, белгечлекләр буенча эшләр башкару мөмкинлеге бирердәй һөнәри эшчәнлек, мәшгульлек төрләрен һәм компетенцияләрен, һөнәри белем алу һәм (яки) өстәмә һөнәри белем алуның мөмкин булган юнәлешләрен билгеләү.

ЦЗН белгече мөрәжәгать итүчегә үзенә кирәкле һөнәр билгеләүгә, мәшгульлек, эшчәнлек төрен, һөнәр (белгечлек) яки һөнәри белем алу юнәлешен сайлауда төптән уйланган карар кабул итүгә ярдәм итә, мөрәжәгать итүченең мөмкинлекләреннән һәм ихтыяжларыннан Татарстан Республикасы хезмәт базарындагы хәлдән чыгып, эшкә урнашу, һөнәри белем алу һәм өстәмә һөнәри белем алу өчен, һөнәри карьераны төстә тормышка ашыру өчен мәшгульлекнең кулай төрләре, һөнәрләр (белгечлекләр) исемлегеннән торган тәкъдимнәр әзерли.

Үтәү срогы: процедура алдагы процедура төгәлләнгәннән соң 3 минут эчендә хәл ителә.

Процедура нәтижәсе: мөрәжәгать итүче тарафыннан билгеле бер өлкәдә һөнәри эшчәнлек алып бару мөмкинлеге бирердәй һөнәри эшчәнлек, мәшгульлек һәм компетенцияләр төрен сайлау.

3.14. Гражданинны таныштыру:

вазыйфай бурычларны үтәү өчен кирәкле булган тиешле вазыйфалар, һөнәрләр һәм белгечлекләр буенча квалификациян белешмәлекләрдә күрсәтелгән һөнәри стандартлар, квалификация таләпләре яки федераль законнар һәм башка норматив-хокукый актлар нигезендә билгеләнә торган һөнәри белемнәргә һәм күнекмәләргә карата квалификация таләпләре, гражданин сайлап алган, билгеле бер өлкәдә эшчәнлек алып бару мөмкинлеге һәм (яки) конкрет һөнәрләр, белгечлекләр буенча эшләр башкару мөмкинлеге бирердәй һөнәри эшчәнлек, мәшгульлек төрләре һәм компетенцияләр турында мәгълүматлардан торган профиограммалар, видеофильмнар һәм (яки) аудиоязмалар белән;

гражданин сайлап алган һөнәри белем алу һәм (яки) өстәмә белем алу юнәлешләре буенча федераль дәүләт мэгариф стандартлары, мэгариф стандартлары, федераль дәүләт таләпләр, мэгариф программалары, үрнәк төп мэгариф программалары, өстәмә һөнәри программалар белән, уку-төпкүк өйрәтүне хәл итүче мэгариф оешмалары, оешмалар исемлеге, һөнәрләр, белгечлекләр һәм эзерлек юнәлешләре буенча мэгариф эшчәнлеген хәл итүче оешмалар исемлеге, тиешле һөнәрләр, белгечлекләр һәм эзерлек юнәлешләре буенча бирелә торган квалификацияне, максатчан кабул итү һәм максатчан

уқыту турында килешү төзүне күрсәтеп, шулай ук үзләрендә сәламәтлеге мөмкинлекләре чикләнгән затлар өчен белем алуға махсус шартлар тудырылган мәгариф оешмалар исемлеге белән (кирәк булганда).

ЦЗН белгече:

мөрәжәгать итүчене вазыйфай бурычларны үтәү өчен кирәкле булган тиешле вазыйфалар, һөнәрләр һәм белгечлекләр буенча квалификациян белешмәлекләрдә күрсәтелгән һөнәри стандартлар, квалификация таләпләре яки федераль законнар һәм башка норматив-хокукий актлар нигезендә билгеләнә торган һөнәри белемнәргә һәм күнекмәләргә карата квалификация таләпләре белән;

гражданин сайлап алган һөнәри белем алу һәм (яки) өстәмә белем алу юнәлешләре буенча федераль дәүләт мәгариф стандартлары, мәгариф стандартлары, федераль дәүләт таләпләр, мәгариф программалары, үрнәк төп мәгариф программалары, өстәмә һөнәри программалар белән:

уқыту-өйрәтүне хәл итүче мәгариф оешмалары, оешмалар исемлеге, һөнәрләр, белгечлекләр һәм әзерлек юнәлешләре буенча мәгариф эшчәнлеген хәл итүче оешмалар исемлеге, тиешле һөнәрләр, белгечлекләр һәм әзерлек юнәлешләре буенча бирелә торган квалификацияне, максатчан кабул итү һәм максатчан уқыту турында килешү төзүне күрсәтеп, шулай ук үзләрендә сәламәтлеге мөмкинлекләре чикләнгән затлар өчен белем алуға махсус шартлар тудырылган мәгариф оешмалар исемлеге белән (кирәк булганда);

мөрәжәгать итүчегә һөнәри эшчәнлекнең, мәшгульлек төре һәм һөнәрнең (белгечлек) мөмкин булган юнәлеше турында сәламәтлек торышы буенча медицина каршы килүләре, белем, квалификация дәрәжәсе буенча чикләүләр, социаль-хезмәт эшчәнлегенең башка факторлары турында хәбәр итә;

мөрәжәгать итүчене мөрәжәгать итүче сайлап алган һөнәри эшчәнлек юнәлешләре, мәшгульлек төрләре һәм һөнәрләр (белгечлекләр) турында мәгълүматлардан торган профессиограммалар, видеофильмнар һәм (яки) аудиоязмалар белән таныштыра.

Үтәү срогы: процедура алдагы процедура тәмамланганнан соң 6 минут эчендә хәл ителә.

Процедура нәтижәсе: мөрәжәгать итүчене һөнәри стандартлар, квалификация таләпләре, федераль дәүләт мәгариф стандартлары, белем бирү стандартлары белән таныштыру.

3.15.Хезмәт, эш эзләү, һөнәри (хезмәт, хезмәт итү) эшчәнлеге төрен сайлау, һөнәри белем алу һәм (яки) өстәмә һөнәри белем алуға карата кызыксынуы аз булган мөрәжәгать итүчегә профориентация буенча тренинг үтү һәм тренинг формасын сайлап алуны тәкъдим итү.

ЦЗН белгече хезмәт, эш эзләү, һөнәри (хезмәт, хезмәт итү) эшчәнлеге төрен сайлау, һөнәри белем алу һәм (яки) өстәмә һөнәри белем алуға карата кызыксыну аз булган мөрәжәгать итүчегә профориентация буенча тренинг үтүгә һәм тренинг формасын сайлап алырга тәкъдим итә.

Үтәү срогы: процедура алдагы процедура төгәлләнгәннән соң 2 минут эчендә хәл ителә.

Процедура нәтижәсе: мөрәжәгать итүченең тренинг үтүгә ризалык бирүе (баш тарту), ә ризалык бирү очрагында – тренинг үткәрү формасын билгеләү.

3.16.Хезмәт, эш эзләү, һөнәри (хезмәт, хезмәт итү) эшчәнлегә төрән сайлау, һөнәри белем алу һәм (яки) өстәмә һөнәри белем алуға карата кызыксынуы аз булган мөрәжәгать итүче белән профориентация буенча, үзе сайлап алган тренинг формасы нигезендә, тренинг үткәрү.

ЦЗН белгече мөрәжәгать итүче ризалыгы белән үзе сайлап алган форма буенча тренинг үткәрә.

Үтәү срогы: процедура алдагы процедура төгәлләнгәннән соң 90 минут эчендә хәл ителә.

Процедура нәтижәсе: мөрәжәгать итүче тарафыннан тренинг итү.

3.17.Хезмәт, эш эзләү, һөнәри (хезмәт, хезмәт итү) эшчәнлегә төрән сайлау, һөнәри белем алу һәм (яки) өстәмә һөнәри белем алуға карата кызыксынуы аз булган мөрәжәгать итүче белән профориентация буенча тренингка йомгак ясау һәм тренинг нәтижәләре буенча фикер алышу.

ЦЗН белгече үткәрелгән тренингка йомгак ясый.

Үтәү срогы: процедура алдагы процедура төгәлләнгәннән соң 5 минут эчендә хәл ителә.

Процедура нәтижәсе: мөрәжәгать итүче белән тренинг йомгаклары буенча фикер алышу.

3.18.Гражданинга, һөнәри яки эшмәкәрлек эшчәнлегендә уңышка ирешү мөмкинлегә биргән, билгеле бер өлкәдә эшчәнлек алып бару һәм (яки) конкрет һөнәрләр, белгечлекләр буенча эшләр башкару мөмкинлегә бирердәй һөнәри эшчәнлек, мәшгульлек һәм компетенцияләр төрләре, һөнәри белем алу һәм (яки) өстәмә һөнәри белем алуның мөмкин булган юнәлешләре исемлегеннән торган тәкъдимнәр әзерләп тапшыру.

ЦЗН белгече гражданинга, һөнәри яки эшмәкәрлек эшчәнлегендә уңышка ирешү мөмкинлегә биргән, билгеле бер өлкәдә эшчәнлек алып бару һәм (яки) конкрет һөнәрләр, белгечлекләр буенча эшләр башкару мөмкинлегә бирердәй һөнәри эшчәнлек, мәшгульлек һәм компетенцияләр төрләре, һөнәри белем алу һәм (яки) өстәмә һөнәри белем алуның мөмкин булган юнәлешләре исемлегеннән торган тәкъдимнәр әзерли.

Үтәү срогы: процедура алдагы процедура тәмамланганнан соң 4 минут эчендә хәл ителә.

Процедура нәтижәсе: уңышлы һөнәри эшчәнлек юнәлешләре буенча тәкъдимнәр бирү.

3.19.Мөрәжәгать итүче белән тәкъдимнәр буенча фикер алышу һәм аларны тормышка ашыру буенча мөрәжәгать итүченең гамәлләре юнәлешләрен билгеләү.

ЦЗН белгече:

мөрәжәгать итүчегә тәкъдим ителгән, һөнәри яки эшмәкәрлек эшчәнлегендә уңышка ирешү мөмкинлегә биргән, билгеле бер өлкәдә эшчәнлек алып бару һәм (яки) конкрет һөнәрләр, белгечлекләр буенча эшләр башкару мөмкинлегә бирердәй һөнәри эшчәнлек, мәшгульлек һәм

компетенциялар төрләрә, һөнәри белем алу һәм (яки) өстәмә һөнәри белем алуның мөмкин булган юнәлешләре исемлегә буенча фикер алышу үткәрә;

административ процедураны хәл итү нәтижәсен халыкны эш белән тәмин итү өлкәсендә дәүләт хезмәтләре алучыларның регистрын үз эченә алган программ-техник комплекста терки.

Үтәү срогы: процедура алдагы процедура төгәлләнгәннән соң 3 минут эчендә хәл ителә.

Процедура нәтижәсе: мөрәжәгать итүче тарафыннан һөнәри эшчәнлек юнәлешләрен сайлап алу.

3.20.Гражданинга тәкъдим ителгән, һөнәри яки эшмәкәрлек эшчәнлегендә уңышка ирешү мөмкинлегенә биргән, билгеле бер өлкәдә эшчәнлек алып бару һәм (яки) конкрет һөнәрләр, белгечлекләр буенча эшләр башкару мөмкинлегенә бирердәй һөнәри эшчәнлек, мәшгульлек һәм компетенциялар төрләреннән, һөнәри белем алу һәм (яки) өстәмә һөнәри белем алуның мөмкин булган юнәлешләреннән торган дәүләт хезмәте күрсәтү турында бәяләмә бирү, дәүләт хезмәте күрсәтү турында бәяләмәнең икенче нөсхәсен халыкны эш белән тәмин итүгә ярдәм итү өлкәсендә дәүләт хезмәтләре күрсәтүне алучыларның личное делосына теркәп кую.

ЦЗН белгече бу Регламентның №3 кушымтасы нигезендә тәкъдимнәрдән торган дәүләт хезмәте күрсәтү турында бәяләмәне ике нөсхәдә әзерли, алар белән мөрәжәгать итүченә, имза салдырып, таныштыра һәм мөрәжәгать итүчегә бәяләмәнең бер нөсхәсен бирә, бәяләмәнең икенче нөсхәсен личное делога теркәп куя.

Үтәү срогы: процедура алдагы процедура тәмамланганнан соң 2 минут эчендә хәл ителә.

Процедура нәтижәсе: мөрәжәгать итүчегә бәяләмә бирү, бәяләмәнең икенче нөсхәсен мөрәжәгать итүченәң личное делосына теркәү.

3.21.Административ процедураларны (гамәлләр) халыкны эш белән тәмин итү өлкәсендә дәүләт хезмәтләре күрсәтүне алучылар регистрына керту.

ЦЗН белгече:

дәүләт хезмәте күрсәтү нәтижәсен халыкны эш белән тәмин итү өлкәсендә дәүләт хезмәтләре алучыларның регистрын үз эченә алган программ-техник комплекста терки;

дәүләт хезмәтләре күрсәтүне алучының личное делосын ЦЗНның агымдагы архивына тапшыра.

Үтәү срогы: процедура алдагы процедура төгәлләнгәннән соң 3 минут эчендә хәл ителә.

Процедура нәтижәсе: административ процедуралар нәтижәләрен халыкны эш белән тәмин итү өлкәсендә дәүләт хезмәтләре күрсәтүне алучылар регистрына керту.

3.22.Билгеләнгән тәртиптә эшсез дип танылганнар арасыннан дәүләт хезмәте күрсәтүне алган гражданинга эшсез гражданның һөнәри белем бирү һәм өстәмә һөнәри белем алу буенча, башка жирлектә белем бирүне кертеп, дәүләт хезмәте күрсәтү турында тәкъдим бирү һәм халыкны эш белән тәмин

итү өлкәсендә дәүләт хезмәтләре күрсәтүне алучылар регистрына тиешле мәгълүматлар кертү.

ЦЗН белгече: мөрәжәгать итүче эшсез гражданнар категориясенә кергән очракта, эшсез гражданнарга һөнәри белем бирү һәм өстәмә һөнәри белем бирү, башка жирлектә белем бирүне кертеп, хезмәте күрсәтүне алуны тәкъдим итә;

эшсез гражданнарга һөнәри белем бирү һәм өстәмә һөнәри белем бирү буенча дәүләт хезмәте күрсәтүче ЦЗН белгеченә жибәрә.

Үтәү срогы: процедура алдагы процедура төгәлләнгәннән соң 4 минут эчендә хәл ителә.

Процедура нәтижәсе: мөрәжәгать итүченең эшсез гражданнарга һөнәри белем бирү һәм өстәмә һөнәри белем бирү, башка жирлектә белем бирүне кертеп, хезмәте күрсәтүне алуға ризалык бирүе (баш тартуы), ризалык бирү очрагында – әлеге дәүләт хезмәтен күрсәтүче тиешле ЦЗН белгеченә жибәрү.

4. Дәүләт хезмәте күрсәтүгә контрольлек итү тәртибе һәм формалары

4.1. Дәүләт хезмәте күрсәтүгә агымдагы контрольлекне ЦЗН директоры яки аның тарафыннан вәкаләт бирелгән хезмәткәр хәл итә.

4.2. Дәүләт хезмәте күрсәтүгә агымдагы контрольлек “Дәүләти һәм муниципаль хезмәтләр күрсәтүне оештыру турында” 27 июль, 2010 ел, №210-ФЗ Федераль закон, Халыкны эш белән тәэмин итү турында Законның 7.1.-1 статьясындагы 1 пунктының 8 пунктчасы, Россия Федерациясе Сәламәтлек саклау һәм социаль үсеш министрлыгының 8 ноябрь, 2010 ел, № 972н боерыгы белән расланган Халыкны эш белән тәэмин итү өлкәсендә дәүләт хезмәтләре күрсәтүне алучыларның регистрларын алып бару тәртибе нигезендә, алардагы мәгълүматларны тапшыру сроклары һәм формасын, дәүләт хезмәте алучыларның учет документлары һәм дәүләт хезмәте күрсәтү эшчәнлеген жайга салучы башка документлар бланкларын тутыруға, алып баруға һәм саклауға карата таләпләрне кертеп, Россия Федерациясе субъектында билгеләнгән тәртиптә расланган дәүләт хезмәте күрсәтү буенча административ регламентны үтәүгә һәм башкаруға тикшерүләр үткәрү юлы белән хәл ителә.

Агымдагы контрольлекне хәл итүнең ешлыгы ЦЗН директоры тарафыннан билгеләнә.

4.3. Халыкны эш белән тәэмин итүгә ярдәм итү өлкәсендә дәүләт гарантияләрен тормышка ашыруға контрольлек Министрлык тарафыннан, эшсез гражданнарга социаль ярдәм ягыннан дәүләт гарантияләреннән тыш, халыкны эш белән тәэмин итүгә ярдәм итү өлкәсендә дәүләт гарантияләрен тормышка ашыруға күзәтчелек һәм контрольлек вәкаләтләрен үтәү кысаларында, хәл ителә.

Халыкны эш белән тәмин итүгә ярдәм итү өлкәсендә дәүләт гарантияләрен тормышка ашыруга контрольлек Министрлык тарафыннан планлы (планнан тыш) күчмә (документар) тикшерүләр үткәру юлы белән хәл ителә.

Планлы (планнан тыш) күчмә (документар) тикшерүләр нәтижәләре, бозуларның сәбәпләрен һәм аларны юкка чыгару һәм аларга юл куймау буенча чаралар күрү максатыннан чыгып, анализланырга тиеш.

4.4. Дәүләт хезмәте күрсәтү барышында кабул ителә торган карарларга һәм хәл ителә торган гамәлләргә (гамәл кылмау) җаваплы ЦЗН белгечләре закон нигезендә билгеләнгән тәртиптә җавап бирә.

4.5. Гражданныр, аларның берләшмәләре һәм оешмалары ягыннан дәүләт хезмәте күрсәтүгә контрольлек итү ЦЗНның дәүләт хезмәте күрсәтүдәге эшчәнлегенең хәбәрдарлыгы, дәүләт хезмәте күрсәтү тәртибе һәм дәүләт хезмәте күрсәтү процессында мөрәҗәгатьләрне (шикаятьләр) судка кадәр тәртиптә карап тикшерү мөмкинлеге турында тулы, актуаль һәм дөрес мәгълүмат алу юлы белән хәл ителә.

5. Дәүләт хезмәте күрсәтүче органнарның, шулай ук аларның вазыйфай затларының гамәлләренә (гамәл кылмау), шулай ук кабул иткән карарларына судка кадәр (судтан тыш) шикаять белдерү тәртибе

5.1. Дәүләт хезмәте алучылар дәүләт хезмәте күрсәтүдә катнашучы ЦЗН белгечләренең гамәлләренә (гамәл кылмау) судка кадәр тәртиптә ЦЗН директорына, Министрлыкка шикаять белдерүгә хокуклы.

5.2. Дәүләт хезмәте алучылар шикаять белән шәхсэн мөрәҗәгать итүгә яки язмача мөрәҗәгать, шикаять (дәгъва) җибәрүгә хокуклы.

Мөрәҗәгать итүче, шул исәптән, түбәндәге очракларда, шикаять белән мөрәҗәгать итә ала:

дәүләт хезмәте күрсәтү турында мөрәҗәгать итүченең запросын теркәү срогы бозылганда;

дәүләт хезмәте күрсәтү срогы бозылганда;

мөрәҗәгать итүчедән дәүләт хезмәте күрсәтү өчен Россия Федерациясенең норматив-хокукий актларында, Татарстан Республикасының норматив-хокукий актларында күздә тотылмаган документлар таләп ителгәндә;

дәүләт хезмәте күрсәтү өчен Россия Федерациясе норматив-хокукий актларында, Татарстан Республикасының норматив-хокукий актларында күздә тотылган документларны мөрәҗәгать итүчедән кабул итеп алудан баш тартканда;

дәүләт хезмәте күрсәтүдән баш тартканда, баш тартуга нигезләр федераль законнар һәм алар нигезендә кабул ителгән Россия Федерациясе башка норматив-хокукий актлары, Татарстан Республикасының норматив-хокукий актлары нигезендә күздә тотылмаганда;

дәүләт яки муниципаль хезмәт күрсәтү өчен мөрәҗәгать итүчедән Россия Федерациясе норматив-хокукий актларында, татарстан

Республикасының норматив-хокукий актларында күздә тотылмаган түләү таләп иткәндә;

дәүләт хезмәте күрсәтүче орган, дәүләт хезмәте күрсәтүче органның вазыйфаи заты дәүләт хезмәте күрсәтү нәтижәсендә бирелгән документлардагы хаталарны төзәтүдән баш тартканда яки мондый төзәтүләрнең билгеләнгән срогын бозганда.

5.3. Шикаять язмача рәвештә кәгазьдә яки электрон рәвештә тапшырыла.

Шикаять почта аша, “Интернет” мәгълүмат-телекоммуникация челтәре, Министрлыкның рәсми сайты ([http:// mtsz.tatar.ru/](http://mtsz.tatar.ru/)), Татарстан Республикасы Дәүләти һәм муниципаль хезмәтләр күрсәтүнең бердәм порталы: (<http://uslugi.tatar.ru>), Дәүләт һәм муниципаль хезмәтләр (функцияләр) күрсәтүнең бердәм порталы (<http://www.gosuslugi.ru>), ЦЗНның рәсми сайтлары аша жибәрелергә, шулай ук ЦЗН белгечләре тарафыннан мөрәжәгать итүчене шәхсән кабул итү барышында кабул ителергә мөмкин.

5.4. Шикаятьне карап тикшерү срогы – аны теркәүгә алганнан соң унбиш эш көне эчендә. Дәүләт хезмәте күрсәтүче ЦЗНның, ЦЗН белгеченең мөрәжәгать итүчедән документларын кабул итеп алудан, яки хаталарны төзәтүдән баш тарту очрагында яисә мондый төзәтүләрнең билгеләнгән срогын бозуга шикаярь белдерү очрагында – шикаярьне теркәүгә алганнан соң биш эш көне эчендә.

Бирелгән документлардагы ялгышлыкларны төзәтү срогы бирелгән документлардагы ялгышлыкларны төзәтү турында гариза белән мөрәжәгать иткән көннән соң биш эш көне тәшкил итә.

5.5. Шикаярь түбәндәге мәгълүматлардан торырга тиеш:

1) карарларына һәм гамәлләренә (гамәл кылмау) шикаярь белдерелгән дәүләт хезмәте күрсәтүче орган, дәүләт хезмәте күрсәтүче органның белгече исеме;

2) мөрәжәгать итүче-физик затның фамилиясе, исеме, атасының исеме (соңгысы – булганда), яшәү урыны турында мәгълүматлар, мөрәжәгать итүче – юридик затның урнашу урыны турында мәгълүматлар, шулай ук элементгә керү өчен телефон номеры (номерлар), электрон почта адресы (адреслар) (булганда) һәм мөрәжәгать итүчегә жавап жибәрелергә тиешле почта адресы;

3) дәүләт хезмәте күрсәтүче органның, дәүләт хезмәте күрсәтүче органның вазыйфаи затының яки ЦЗН белгеченең шикаярь белдерелгән карарлары һәм гамәлләре (гамәл кылмау) турында мәгълүматлар;

4) дәүләт хезмәте алучының дәүләт хезмәте күрсәтүче органның, дәүләт хезмәте күрсәтүче органның вазыйфаи затының яки ЦЗН белгеченең карары һәм гамәлләре (гамәл кылмау) белән килешмәвенә дәлилләр.

5.6. Шикаярькә шикаярьтә бәян ителгән мөрәжәгать итүче дәлилләрен раслаучы документлар яки аларның күчермәләре кушып бирелергә мөмкин. Бу очракта шикаярьтә кушып бирелә торган документлар исемлеге китерелә.

5.7. Шикаярькә шикаярьне тапшырган дәүләт хезмәте алучы имза сала.

5.8. Шикаятыне карап тикшерү нәтижеләре буенча үзенең исеменә шикаяты тапшырылган вазыйфай зат түбәндәге карарларның берсен кабул итә:

1) шикаятыне канәгәтләнәдерә, шул исәптән дәүләт хезмәте күрсәтүче орган тарафыннан кабул ителгән карарны юкка чыгару рәвешендә, дәүләт хезмәте күрсәтү нәтижәсендә бирелгән документларда ЦЗН тарафыннан жиберелгән хаталарны төзәтү, Россия Федерациясе норматив-хокукий актлары, Татарстан Республикасы норматив-хокукий актлары нигезендә түләтү күздә тотылмаган акча средстволарын мөрәжәгать итүчегә кире кайтарып бирү рәвешендә, шулай ук башка рәвешләрдә;

2) шикаятыне канәгәтләнәдерүдән баш тарта.

Карар кабул ителгән көннән соң килгән көннән дә соңга калмыйча, мөрәжәгать итүчегә язмача һәм, теләгенә карап, электрон рәвештә шикаятыне карап тикшерү нәтижеләре турында нигезле жавап жиберелә.

5.9. Шикаятыне карап тикшерү барышында яки карап тикшерү нәтижеләре буенча административ хокук бозу яки жинаять составы билгеләре ачыкланган очракта шикаятыләрне карап тикшерүгә вәкаләтле вазыйфай зат материалларны кичекмәстән прокуратура органнарына жиберә.

Татарстан Республикасы Хезмәт, халыкны эш белән тәмин итү һәм социаль яклау министрлыгының 13.11.2014 ел, №625 боерыгы белән расланган Татарстан Республикасында эшчәнлек (һөнәр) өлкәсен сайлау, эшкә урнашу, һөнәри белем алу һәм өстәмә һөнәри белем алу максатында гражданнарға профориентация оештыру буенча дәүләт хезмәте күрсәтүнең административ регламентына №1 кушымта

Үрнәк форма
“Халыкны эш белән тәмин итү
үзәге” ГКУ директорына

(район /шәһәр)

(дирек. фам., исеме, атасының исеме,)

Эшчәнлек (һөнәр) өлкәсен сайлау, эшкә урнашу, һөнәри белем алу һәм өстәмә һөнәри белем алу максатында гражданнарға профориентация оештыру буенча дәүләт хезмәте күрсәтү турында
ГАРИЗА

Мин,

(гражданинның фамилиясе, исеме, атасының исеме)

үземә эшчәнлек (һөнәр) өлкәсен сайлау, эшкә урнашу, һөнәри белем алу һәм өстәмә һөнәри белем алу максатында гражданнарға профориентация оештыру буенча дәүләт хезмәте күрсәтүне сорыйм.

“Персональ мәгълүматлар турында” 27.07.2006 ел, №152-ФЗ Федераль закон нигезендә, бу Гаризада күрсәтелгән персональ мәгълүматларны мәгълүмати алышу системасында жыюга, эшкәртүгә, шул исәптән автомат рәвештә, саклауга һәм өченче затларга тапшыруга ризалык бирәм.

"__" _____ 20__ ел

(гражданинның шәхси яки гади электрон имзасы)

Татарстан Республикасы Хезмэт, халыкны эш белән тәмин итү һәм социаль яклау министрлыгының 13.11.2014 ел, №625 боерыгы белән расланган Татарстан Республикасында эшчәнлек (һөнәр) өлкәсен сайлау, эшкә урнашу, һөнәри белем алу һәм өстәмә һөнәри белем алу максатында гражданнарға профориентация оештыру буенча дәүләт хезмәте күрсәтүнең административ регламентына №2 кушымта

Үрнәк

Эшчәнлек (һөнәр) өлкәсен сайлау, эшкә урнашу, һөнәри белем алу һәм өстәмә һөнәри белем алу максатында гражданнарға профориентация оештыру буенча дәүләт хезмәте күрсәтү турында

ТӘКЪДИМ

Дәүләт казна учреждениесе _____

(халыкны эш белән тәмин итү дәүләт учреждениесе атамасы)

гражданинга тәкъдим итә

(гражданинның фамилиясе, исеме)

(атасының исеме)

эшчәнлек (һөнәр) өлкәсен сайлау, эшкә урнашу, һөнәри белем алу һәм өстәмә һөнәри белем алу максатында гражданнарға профориентация оештыру буенча дәүләт хезмәте алуны.

Гражданнарға кулай эш эзләүгә ярдәм итү буенча дәүләт хезмәте күрсәтү функциясен тормышка ашыручы халыкны эш белән тәмин итү хезмәте _____ дәүләт _____ учреждениесе белгече _____

(белгечнең фамилиясе, исеме, атасының исеме)

"__" _____ 20__ ел _____

(белгеч имзасы)

Тәкъдим белән таныштым, дәүләт хезмәте алуға ризалык бирәм/бирмим *(кирәкчесенең астына сызарга)*

“Персональ мәгълүматлар турында” 27.07.2006 ел, №152-ФЗ Федераль закон нигезендә, бу Тәкъдимдә күрсәтелгән персональ мәгълүматларны мәгълүмати алышу системасында жыюга, эшкәртүгә, шул исәптән автомат рәвештә, саклауға һәм өченче затларға тапшыруға ризалык бирәм.

"__" _____ 20__ ел _____ (_____)

(шәхси имзасы) (гражданинның фам., исеме, атасының исеме)

Татарстан Республикасы Хезмэт, халыкны эш белән тәэмин итү һәм социаль яклау министрлыгының 13.11.2014 ел, №625 боерыгы белән расланган Татарстан Республикасында эшчәнлек (һөнәр) өлкәсен сайлау, эшкә урнашу, һөнәри белем алу һәм өстәмә һөнәри белем алу максатында гражданнарға профориентация оештыру буенча дәүләт хезмәте күрсәтүнең административ регламентына №3 кушымта
Үрнәк

Эшчәнлек (һөнәр) өлкәсен сайлау, эшкә урнашу, һөнәри белем алу һәм өстәмә һөнәри белем алу максатында гражданнарға профориентация оештыру буенча дәүләт хезмәте күрсәтү турында бәяләмә

Дәүләт казна учреждениесе _____

(халыкны эш белән тәэмин итү хезмәте дәүләт учреждениесе атамасы)

эшчәнлек (һөнәр) өлкәсен сайлау, эшкә урнашу, һөнәри белем алу һәм өстәмә һөнәри белем алу максатында гражданнарға профориентация оештыру буенча дәүләт хезмәте күрсәтте - гражданинга _____

(фамилиясе исеме, атасының исеме)

Нәтижәсе:

1. Дәүләт хезмәте тулы күләмдә күрсәтелде: **әйе/юк** *(кирәкчесенең астына сызарга)*.

2. Түбәндәге сәбәп аркасында дәүләт хезмәте күрсәтү туктатылды

(сәбәбен күрсәтергә)

3. Тәкъдим ителде:

Дәүләт хезмәте күрсәтүне хәл итүче халыкны эш белән тәэмин итү хезмәте дәүләт учреждениесе белгече _____

(белгечнең вазыйфасы, фамилиясе, исеме, атасының исеме)

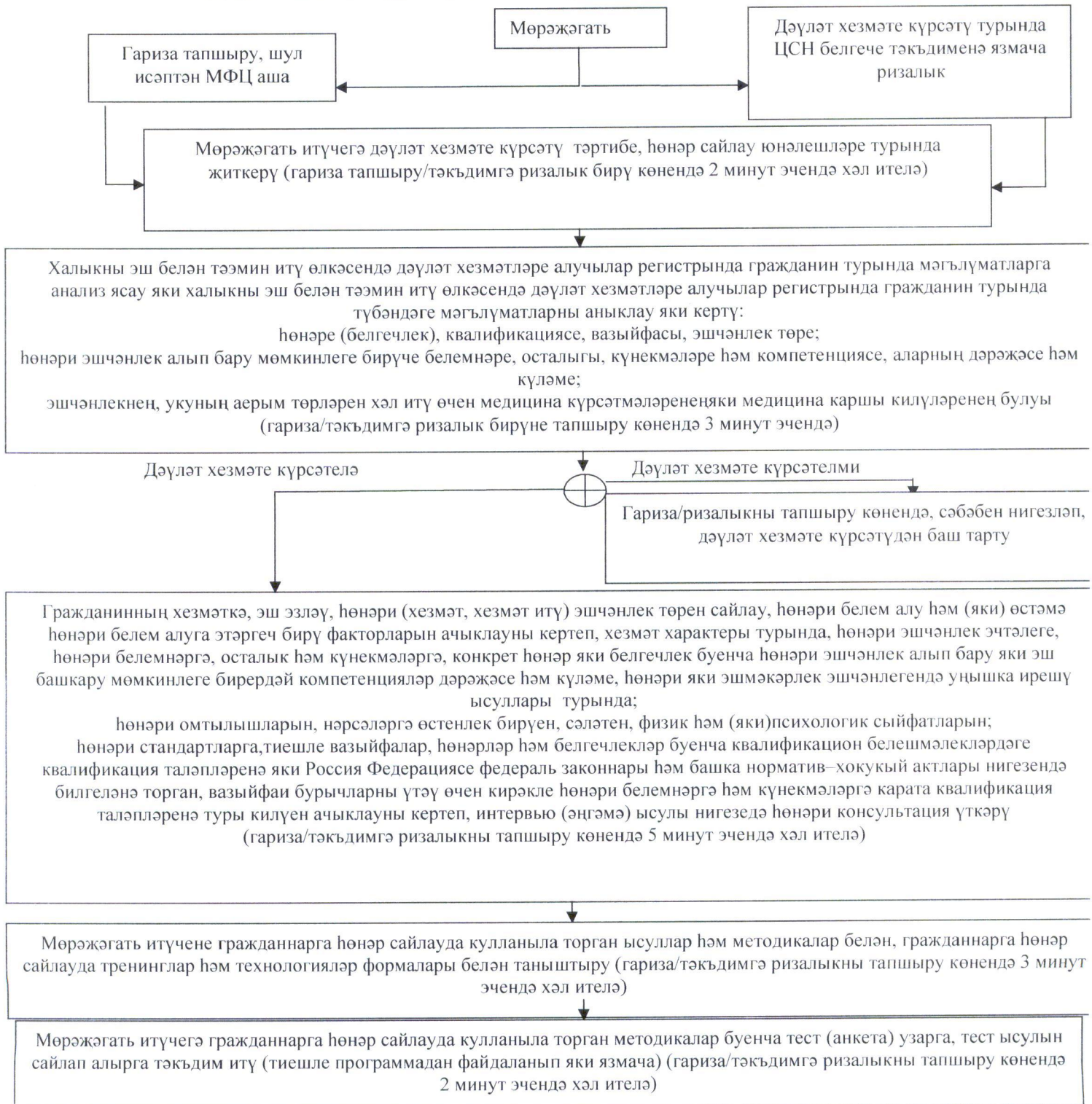
"__" _____ 20__ ел _____
(белгеч имзасы)

Дәүләт хезмәте күрсәтү турында бәяләмә белән таныштым:

"__" _____ 20__ ел _____ (_____)
(шәхси имза) (гражданинның фам., исеме, атасының исеме)

Татарстан Республикасы Хезмэт, халыкны эш белән тәэмин итү һәм социаль яклау министрлыгының 13.11.2014 ел, №625 боерыгы белән расланган Татарстан Республикасында эшчәнлек (һөнәр) өлкәсен сайлау, эшкә урнашу, һөнәри белем алу һәм өстәмә һөнәри белем алу максатында гражданнарға профорентация оештыру буенча дәүләт хезмәте күрсәтүнең административ регламентына №4 кушымта

Дәүләт хезмәте күрсәтүдә гамәлләрнең эзлеклелегенә блок-схемасы



Мөрәжәгать итүче тестка ризалык бирсә



Мөрәжәгать итүче тесттан баш тартса

Гражданин сайлап алган ысул белән тест (анкета) уздыру (гариза/тәкъдимгә ризалыкны тапшыру көнендә 40 минут эчендә хәл ителә)*

Мөрәжәгать итүченең тест (анкета) материалларын эшкәртү (гариза/тәкъдимгә ризалыкны тапшыру көнендә 2 минут эчендә хәл ителә)

Мөрәжәгать итүченең тест (анкета) нәтижеләре белән таныштыру (гариза/тәкъдимгә ризалыкны тапшыру көнендә 3 минут эчендә хәл ителә)

Мөрәжәгать итүчене һөнәри эшчәнлекнең, мәшгульлекнең мөмкин булган төрләре һәм билгеле бер өлкәдә һөнәри эшчәнлек алып бару һәм (яки) конкрет һөнәрләр, белгечлекләр буенча эш башкару мөмкинлеге бирердәй компетенцияләр, сәләтенә, физик һәм (яки) психологик сыйфатларына, сәламәтлегенә чикләнгән мөмкинлекләренә аеруча туры килгән һөнәри белем алу һәм (яки) өстәмә һөнәри белем алуның мөмкин булган юнәлешләре белән таныштыру (гариза/тәкъдимгә ризалыкны тапшыру көнендә 5 минут эчендә хәл ителә)

Мөрәжәгать итүчене хезмәт базарындагы ихтыяж һәм тәкъдим, хезмәт ресурслары балансы фаразы, һөнәрләр, белгечлекләр һәм эзерләнү юнәлешләре буенча хезмәт базарында ихтыяж белән таныштыру (гариза/тәкъдимгә ризалыкны тапшыру көнендә 3 минут эчендә хәл ителә)

Мөрәжәгать итүче катнашында һөнәри эшчәнлекнең, мәшгульлекнең мөмкин булган төрләре һәм билгеле бер өлкәдә һөнәри эшчәнлек алып бару һәм (яки) конкрет һөнәрләр, белгечлекләр буенча эш башкару мөмкинлеге бирердәй компетенцияләр, гражданинга һөнәри яки эшмәкәрлек эшчәнлегендә уңышка ирешүгә китерердәй һөнәри белем алу һәм (яки) өстәмә һөнәри белем алуның мөмкин булган юнәлешләрен билгеләү (гариза/тәкъдимгә ризалыкны тапшыру көнендә 3 минут эчендә хәл ителә)

Гражданинны.

һөнәри стандартлар, тиешле вазыйфалар, һөнәрләр һәм белгечлекләр буенча квалификациян белешмәлекләрдәге квалификация таләпләре яки Россия Федерациясенең федераль законнары һәм башка норматив-хокукий актлары нигезендә билгеләнә торган, вазыйфаи бурычларны үтәү өчен кирәкле һөнәри белемнәргә һәм күнекмәләргә карата квалификация таләпләре, гражданин сайлап алган һөнәри эшчәнлек, мәшгульлек һәм билгеле бер өлкәдә һөнәри эшчәнлек алып бару һәм (яки) конкрет һөнәрләр, белгечлекләр буенча эш башкару мөмкинлеге бирердәй компетенцияләр турында мәгълүматлардан торган профессиограммалар, видеофильмнар һәм (яки) аудиозамалар белән; гражданин сайлап алган һөнәри белем алу һәм (яки) өстәмә һөнәри белем алу юнәлешләре буенча федераль дәүләт мәгариф стандартлары, федераль дәүләт таләпләре, мәгариф программалары, өстәмә һөнәри программалар, укыту-өйрәтү эшчәнлеген хәл итүче мәгариф оешмалары, оешмалар, һөнәрләр, белгечлекләр һәм эзерләнү юнәлешләре буенча мәгариф эшчәнлеген алып баручы оешмалар (тиешле һөнәрләр, белгечлекләр һәм эзерләнү юнәлешләре буенча бирелә торган квалификацияне күрсәтеп), укырга максатчан кабул итү һәм максатчан укыту турында килешү төзү шартлары, шулай ук сәламәтлеге мөмкинлекләре чикләнгәннәргә белем алу өчен махсус шартлар тудырылган мәгариф оешмалары исемлеге белән таныштыру (гариза/тәкъдимгә ризалыкны тапшыру көнендә 6 минут эчендә хәл ителә)

Хезмәткә, эш эзләүгә, һөнәри эшчәнлек төре сайлауга, һөнәри белем алуга һәм (яки) өстәмә һөнәри белем алуга карата кызыксынуы аз булган мөрәжәгать итүчегә һөнәр сайлау буенча тренинг үтәргә һәм тренинг төрен сайлап алырга тәкъдим итү (гариза/тәкъдимгә ризалыкны тапшыру көнендә 2 минут эчендә хәл ителә)



Хезмәткә, эш эзләүгә, һөнәри эшчәнлек төре сайлауга, һөнәри белем алуга һәм (яки) өстәмә һөнәри белем алуга карата кызыксынуы аз булган мөрәжәгать итүче белән үзе сайлап алган тренинг формасы буенча һөнәр сайлау тренингы үткәрү (гариза/тәкъдимгә ризалыкны тапшыру көнендә 90 минут эчендә хәл ителә)*



Хезмәткә, эш эзләүгә, һөнәри эшчәнлек төре сайлауга, һөнәри белем алуға һәм (яки) өстәмә һөнәри белем алуға карата кызыксынуы аз булган мөрәжәгать итүче белән һөнәр сайлау тренингына йомгак ясау һәм аның нәтижеләре буенча фикер алышу (гариза/тәкъдимгә ризалыкны тапшыру көнөндә 5 минут эчендә хәл ителә)



Гражданинга һөнәри эшчәнлек, мәшгульлек һәм билгеле бер өлкәдә һөнәри эшчәнлек алып бару һәм (яки) конкрет һөнәрләр, белгечлекләр буенча эш башкару мөмкинлеге бирердәй компетенцияләр, гражданинга һөнәри яки эшмәкәрлек эшчәнлегендә уңышка ирешүгә китерердәй һөнәри белем алу һәм (яки) өстәмә һөнәри белем алуның мөмкин булган юнәлешләре исемлеген әзерләп тапшыру (гариза/тәкъдимгә ризалыкны тапшыру көнөндә 4 минут эчендә хәл ителә)



Мөрәжәгать итүче белән тәкъдимнәр буенча фикер алышу һәм аларны тормышка ашыру буенча мөрәжәгать итүченең гамәлләре юнәлешләрен билгеләү (гариза/тәкъдимгә ризалыкны тапшыру көнөндә 3 минут эчендә хәл ителә)



Гражданинга тәкъдим ителә торган, билгеле бер өлкәдә һөнәри эшчәнлек алып бару һәм (яки) конкрет һөнәрләр, белгечлекләр буенча эш башкару мөмкинлеге бирердәй һөнәри эшчәнлек, мәшгульлек һәм компетенцияләр төрләреннән, гражданинга һөнәри яки эшмәкәрлек эшчәнлегендә уңышка ирешүгә китерердәй һөнәри белем алу һәм (яки) өстәмә һөнәри белем алуның мөмкин булган юнәлешләреннән торган, дәүләт хезмәте күрсәтү турында бәяләмә бирү, дәүләт хезмәте күрсәтү турында бәяләмәнең икенче нөсхәсен мәшгульлеккә ярдәм итү өлкәсендә дәүләт хезмәтләре алучыларның личное делосына теркәп кую (гариза/тәкъдимгә ризалыкны тапшыру көнөндә 2 минут эчендә хәл ителә)



Административ процедураларны (гамәлләр) үтәү нәтижеләрен халыкны эш белән тәэмин итү өлкәсендә дәүләт хезмәтләре алучыларның регистрына кертү (гариза/тәкъдимгә ризалыкны тапшыру көнөндә 3 минут эчендә хәл ителә)



Билгеләнгән тәртиптә эшсез дип танылганнар арасынан дәүләт хезмәте күрсәтүне алган гражданинга, башка жирлектә белем алуны кертеп, һөнәри белем алу һәм өстәмә һөнәри белем алу буенча дәүләт хезмәте күрсәтү турында тәкъдим бирү һәм тиешле мәгълүматларны халыкны эш белән тәэмин итү өлкәсендә дәүләт хезмәтләре алучыларның регистрына кертү (гариза/тәкъдимгә ризалыкны тапшыру көнөндә 4 минут эчендә хәл ителә)

* – Регламентның 2.4 пункты нигезендә, тест (анкета) уздыруга тотылган вакыт граждандарга дәүләт хезмәте күрсәтү өчен максималь дәрәжәдә рөхсәт ителә торган вакытка керми.

Татарстан Республикасы Хезмэт, халыкны эш белән тәэмин итү һәм социаль яклау министрлыгының 13.11.2014 ел, №625 боерыгы белән расланган Татарстан Республикасында эшчәнлек (һөнәр) өлкәсен сайлау, эшкә урнашу, һөнәри белем алу һәм өстәмә һөнәри белем алу максатында гражданнарга профориентация оештыру буенча дәүләт хезмәте күрсәтүнен административ регламентына кушымта (белешмә)

Татарстан Республикасында эшчәнлек (һөнәр) өлкәсен сайлау, эшкә урнашу, һөнәри белем алу һәм өстәмә һөнәри белем алу максатында гражданнарга профориентация оештыру буенча дәүләт хезмәте күрсәтүгә җаваплы органнар (учреждениеләр) һәм вазыйфай затлар турында мәгълүматлар

1. Татарстан Республикасы халыкны эш белән тәэмин итү хезмәте дәүләт учреждениеләре

Халыкны эш белән тәэмин итү үзәге атамасы	Телефоны	Урнашу урыны адресы, электрон адресы
Менделеев районы Халыкны эш белән тәэмин итү үзәгенң Әгерҗе муниципаль районы буенча филиалы	(85551) 2-31-73	422230, Әгерҗе ш., Сәетов ур., 8а й. Centr.Agryzskiy@tatar.ru
“Азнакай ш. Халыкны эш белән тәэмин итү үзәге” ДКУ	(85592) 7-57-90	423330, Азнакай ш., Төзүчеләр ур., 10 й. Czn.Aznakaevo@tatar.ru
“Аксубай районы Халыкны эш белән тәэмин итү үзәге” ГКУ	(84344) 2-73-94	423060, Аксубай ш.т.б., Романов ур., 6 й. Czn.Aksubaevo@tatar.ru
“Актаныш районы Халыкны эш белән тәэмин итү үзәге” ДКУ	(85552) 3-09-83	423740, Актаныш ав., Ленин пр., 61 й. Czn.Aktanysh@tatar.ru
“Алексеевск районы Халыкны эш белән тәэмин итү үзәге” ГКУ	(84341) 2-54-00	422900, Алексеевск эшч.б., Ленин ур., 87 й. Czn.Alekseevskoe@tatar.ru
“Әлки районы Халыкны эш белән тәэмин итү үзәге” ГКУ	(84346) 2-15-89	422870, Базарлы Матак ав., Совет ур., 8 й. Czn.Alkeevo@tatar.ru
“Әлмәт районы Халыкны эш белән тәэмин итү үзәге” ДКУ	(8553) 32-45-47	423452, Әлмәт ш., Герцен ур., 86а й. Czn.Almet@tatar.ru
“Апас районы Халыкны эш белән тәэмин итү үзәге” ДКУ	(84376) 2-12-15	422350, Апас ав., Шоссе ур., 5 й. Czn.Apastovo@tatar.ru
“Арча районы Халыкны эш белән тәэмин итү үзәге” ДКУ	(84366) 3-17-33	422000, Арча ш.т.б., Банк ур., 6в й., Centr.Arskiy@tatar.ru
“Әтнә районы Халыкны эш белән тәэмин итү үзәге” ДКУ	(84369) 2-16-51	422750, Олы Әтнә ав., Совет ур., 63 й. Czn.Atnya@tatar.ru

“Баулы ш. Халыкны эш белән тээмин итү үзәге” ДКУ	(85569) 5-62-29	423930, Баулы ш., Энгельс ур., 56 й., Czn.Bavly@tatar.ru
“Балтач районы Халыкны эш белән тээмин итү үзәге” ДКУ	(84368) 2-44-19	422250 Балтач ш.т.б., Совет ур., 16 й., Czn.Baltasi@tatar.ru
“Бөгелмә ш. Халыкны эш белән тээмин итү үзәге” ДКУ	(85594) 4-17-60	423230, Бөгелмә ш., Октябрь ур., 15 й., Czn.Bugulma@tatar.ru
“Буа ш. Халыкны эш белән тээмин итү үзәге” ДКУ	(84374) 3-13-73	422430, Буа ш., Р.Люксембург ур., 157/1 й., Czn.Buinsk@tatar.ru
“Югары Ослан районы Халыкны эш белән тээмин итү үзәге” ДКУ	(84379) 2-17-57	422570, Югары Ослан ав., Медгородок ур., 1й. Czn.V-uslon@tatar.ru
“Биектау районы Халыкны эш белән тээмин итү үзәге” ДКУ	(84365) 2-16-17	422700, Биектау ав., Үзәк ур., 7а й., CZN.VGora@tatar.ru
“Чүпрәле районы Халыкны эш белән тээмин итү үзәге” ДКУ	(84375) 2-25-87	422470, Иске Чүпрәле ав., Мәктәп ур., 16 й. Czn.Drozhhano@tatar.ru
“Алабуга ш. Халыкны эш белән тээмин итү үзәге” ДКУ	(85557) 7-58-58	423600, Алабуга ш., Спас ур., 5 й., Czn.Elabugi@tatar.ru
“Зәй ш. Халыкны эш белән тээмин итү үзәге” ДКУ	(85558) 7-15-43	423520, Зәй ш., Нефтьчеләр пр., 39б й. Czn.Zainsk@tatar.ru
“Зеленодол ш. Халыкны эш белән тээмин итү үзәге” ДКУ	(84371) 5-64-90	422550, Зеленодол ш., Татарстан ур., 1 й. Czn.Zdol@tatar.ru
“Кайбыч районы Халыкны эш белән тээмин итү үзәге” ДКУ	(84370) 2-12-60	422330, Олы Кайбыч ав., Кояшлы бульвар, 7 й. Czn.Kaibicy@tatar.ru
Тәтеш районы Халыкны эш белән тээмин итү үзәгенә Кама Тамагы буенча филиалы	(84377) 2-14-67	422820, Кама Тамагы ш.т.б., К.Маркс ур., 2 й. Filial.K-uste@tatar.ru
“Кукмара районы Халыкны эш белән тээмин итү үзәге” ДКУ	(84364) 2-67-54	422110 Кукмара ш.т.б., Ворошилов ур., 44 Czn.Kukmor@tatar.ru
“Лаеш районы Халыкны эш белән тээмин итү үзәге” ДКУ	(84378) 2-48-12	422610, Лаеш ш.т.б., Чернышевский ур., 23 й. Laish.Czn@tatar.ru
“Лениногорск ш. Халыкны эш белән тээмин итү үзәге” ДКУ	(85595) 5-59-70	423250, Лениногорск ш., Гагарин ур., 51 й. Czn.Leninogorsk@tatar.ru
“Мамадыш районы Халыкны эш белән тээмин итү үзәге” ДКУ	(85563) 3-35-57	422190, Мамадыш ш., М. Жәлил ур., 12 й., Czn.Mamadysh@tatar.ru
“Менделеев районы Халыкны эш белән тээмин итү үзәге” ДКУ	(85549) 2-23-57	423650, Менделеев ш., Фомин ур., 19 й. Czn.Men@tatar.ru

“Минзэлэ районы Халыкны эш белэн тээмин итү үзэге” ДКУ	(85555) 3-23-80	423700 Минзэлэ ш., Ленин ур., 78 й. Czn.Menzelinsk@tatar.ru
“Мөслим районы Халыкны эш белэн тээмин итү үзэге” ДКУ	(85556) 2-57-37	423970, Мөслим ав., Яшьләр ур., 15 й. Czn.Muslymovo@tatar.ru
“Чаллы ш. Халыкны эш белэн тээмин итү үзэге” ДКУ	(8552) 52-42-68	423831, Чаллы ш., Сөембикә пр., 47 й. Chelny.CZN@tatar.ru
“Түбән Кама ш. Халыкны эш белэн тээмин итү үзэге” ДКУ	(8555) 42-40-79	423570Түбән Кама ш., Бызов ур., 20а й. Czn.Nk@tatar.ru
“Түбән Кама ш. Халыкны эш белэн тээмин итү үзэге” ДКУ Кама Аланы бүлеге	(8555) 33-98-61	423564, Түбән кама районы, Кама Аланы эшч.б., 2/01 й. Czn.Nk@tatar.ru
“Яна Чишмә районы Халыкны эш белэн тээмин итү үзэге” ДКУ	(84348) 2-30-42	423190, Яна Чишмә ав., Ленин ур., 93 й. Czn.Novoshesh@tatar.ru
“Нурлат ш. Халыкны эш белэн тээмин итү үзэге” ДКУ	(84345) 2-46-30	423040, Нурлат ш., Р.С.Хәмәдиев ур., 19 й., Czn.Nurlat@tatar.ru
“Питрәч районы Халыкны эш белэн тээмин итү үзэге” ДКУ	(84367) 3-04-84	422770, Питрәч ав., Совет ур., 34 й. CentrZan.Pestr@tatar.ru
“Балык Бистәсе районы Халыкны эш белэн тээмин итү үзэге” ДКУ	(84361) 2-21-81	422650, Балык Бистәсе ш.т.б., Ленин ур., 48а й. Czn.R.sloboda@tatar.ru
“Саба районы Халыкны эш белэн тээмин итү үзэге” ДКУ	(84362) 2-44-11	422060, Байлар Сабасы ш.т.б., Тукай ур., 87 й. SZN.Saby@tatar.ru
“Сарман районы Халыкны эш белэн тээмин итү үзэге” ДКУ	(85559) 2-42-62	423350Сарман ав., Ленин ур., 26 й. Czn.Sarmanovo@tatar.ru
“Спас районы Халыкны эш белэн тээмин итү үзэге” ДКУ	(84347) 3-07-72	422820, Болгар ш., Хирург Шеронов ур., 21 й., Czn.Bolgar@tatar.ru
“Тәтеш районы Халыкны эш белэн тээмин итү үзэге” ДКУ	(84373) 2-63-29	422370 Тәтеш ав., Ирек майданы ур., 45 й. Czn.Tetyushi@tatar.ru
Чаллы ш. Халыкны эш белэн тээмин итү үзәгенәң Тукай районы буенча филиалы	(8552) 52-96-97	423831, Чаллы ш., Сөембикә пр., 47 й. Czn.Tukaev@tatar.ru
“Теләче районы Халыкны эш белэн тээмин итү үзэге” ДКУ	(84360) 2-13-51	422080, Теләче ав., Ленин ур., 73 й. Czn.Tyulyachi@tatar.ru
“Чирмешән районы Халыкны эш белэн тээмин итү үзэге” ДКУ	(84396) 2-54-59	423100, Чирмешән ав., Титов ур., 5 й. Czn.Cheremshan@tatar.ru
“Чистай ш. Халыкны эш белэн тээмин итү үзэге” ДКУ	(84342) 5-13-34	422980, Чистай ш., К.Маркс ур., 35 й. Czn.chist@tatar.ru

“Ютазы районы Халыкны эш белән тәэмин итү үзәге” ДКУ	(85593) 2-98-00	423950, Урыссу ш.т.б., Пушкин ур., 38 й. Czn.Yutazy@tatar.ru
“Казан ш. Халыкны эш белән тәэмин итү үзәге” ДКУ	(843) 562-48-33	420034, Казан ш., Декабристлар ур., 81а й. Czn.g_Kazan@tatar.ru
“Казан ш. Халыкны эш белән тәэмин итү үзәге” Совет районы буенча филиалы	273-85-03	420029, Казан ш., Журналистлар ур., 13а й. CZN/Sovetskiy@tatar.ru
“Авиатөзелеш районы Халыкны эш белән тәэмин итү үзәге” ДКУ	537-86-00	420085, Казан ш., 1нче Муром ур., 33а й., Czn.Avia@tatar.ru
“Вахитов районы Халыкны эш белән тәэмин итү үзәге” ДКУ	277-51-59	420059, Казан ш., Павлюхин ур., 102 й., Czn.Vah@tatar.ru
“Киров районы Халыкны эш белән тәэмин итү үзәге” ДКУ	554-77-36	420032, Казан ш., Слобода ур., 23 й. czn.kirovskiy@tatar.ru
“Мәскәү районы Халыкны эш белән тәэмин итү үзәге” ДКУ	543-47-72	420039, Казан ш., Гагарин ур., 46 й. czn.moskovski@tatar.ru
“Яңа Савин районы Халыкны эш белән тәэмин итү үзәге” ДКУ	543-19-52	420044, Казан ш., Ибраһимов пр., 41 й. Czn.Novosavin@tatar.ru
“Идел бие районы Халыкны эш белән тәэмин итү үзәге” ДКУ	224-86-83	420101, Казан ш., Бертуган Касыймовлар ур., 22/7 й. CZN.Privol@tatar.ru

2. Татарстан Республикасы Хезмәт, халыкны эш белән тәэмин итү һәм социаль яклау министрлыгы

Вазыйфа атамасы	Телефоны	Электрон адресы
Министр	557-20-01	mtsz@tatar.ru
Министр урынбасары	557-20-03	mtsz@tatar.ru
Һөнәри белем бирү һәм профориентация бүлеге начальнигы	557-20-90	Sofya.Tonkonog@tatar.ru