



ПРИКАЗ

10.06.2014

БОЕРЫК

№ 316

г.Казань

Татарстан Республикасы Юстиция министрлыгында 2014 елның 19 августында
теркәлдә, №2395

Психоневрология интернатларына
юллама бирүгә учетка кую һәм аны
бирү буенча дәүләт хезмәте күрсәтүнең
административ регламентына
үзгәрешләр кертү турында

Дәүләт хезмәтен күрсәтүне камилләштерү максатыннан чыгып, боерык
бирәм:

“Психоневрология интернатларына юллама бирүгә учетка кую һәм аны
бирү буенча дәүләт хезмәте күрсәтүнең административ регламентын раслау
турында” 22.05.2012 ел, №350 Татарстан Республикасы Хезмәт, халыкны эш
белән тәэмин итү һәм социаль яклау министрлыгы боерыгы белән расланган
Психоневрология интернатларына юллама бирүгә учетка кую һәм аны бирү
буенча дәүләт хезмәте күрсәтүнең административ регламентына (алга таба –
Регламент) түбәндәге үзгәрешләрне кертәргә:

Регламентның беренче бүлегенә түбәндәге эчтәлектәге 1.3.2. пунктны
өстәргә: “1.3.2.Бу Регламентта дәүләт хезмәте күрсәтү турында гариза (алга таба
– гариза) төшенчәсе дәүләт хезмәте күрсәтү турында запросны аңлата
(27.07.2010 ел, №210-ФЗ Федераль Законның 2 статьясындагы 2 пункты).
Гаризаның тәкъдим ителә торган формасы Регламентка №1 кушымтада
китерелгән.”;

“Стандартка карата таләпләр эчтәлеге” графасында (алга таба – 2 графа)
Регламентның 2.4 пунктның түбәндәге редакциядә бәян итәргә:

“Мөрәжәгать итүченең гаризасы территориаль органда теркәлгәннән соң
күп дигәндә 14 эш көне эчендә;

Регламентның 2.5 пунктның 2 графасының беренче абзацын түбәндәге
редакциядә бәян итәргә:

“Гариза (бу Регламентка 1 нче кушымта).”;

Регламентның 2.6 пунктның:

2 графасындагы беренче абзацны үз көчен югалткан дип танырга;

2 графада өченче абзацны түбәндәге редакциядә бәян итәргә:

“Мөрәжәгать итүче ИПР (2011 елның 30 октябреннән соң Татарстан Республикасында эшләнеп тапшырылган) күчермәсен мөстәкыйль тапшыруга хокуклы.”;

2 графадагы дүртенче абзацны түбәндәге редакциядә бәян итәргә:

“Мөрәжәгать итүченең югарыда күрсәтеп үтелгән документны тапшырмавы дәүләт хезмәте күрсәтү өчен документларны кабул итүдән баш тартуга нигез булып тора алмый.”;

Регламентның 2.9 пунктында:

“Дәүләт хезмәте күрсәтү стандартына карата таләпләр атамасы” графасын түбәндәге редакциядә бәян итәргә:

“Дәүләт хезмәте күрсәтүне туктатып торуга яки дәүләт хезмәте күрсәтүдән баш тартуга нигезләрнең тулы исемлеге.”;

2 графада икенче абзацны түбәндәге редакциядә бәян итәргә:

“2) мөрәжәгать итүче тарафыннан социаль стационар хезмәт күрсәтү шартларына йогынты ясардай мәгълүматны яшереп калу яки белә торып ялган мәгълүмат тапшыру.”;

“Стандартка карата таләпләр эчтәлеге” графасына түбәндәге эчтәлектәге яңа абзац өстәргә:

“Дәүләт хезмәте күрсәтүне туктатып торуга нигезләр билгеләнмәгән.”;

Регламентның 2.10 пунктын төшереп калдырырга;

Регламентның 2.11-2.17 пунктларын 2.10-2.16 пунктлар дип исәпләргә;

Регламентның 2.15 пунктындагы 2 графасын түбәндәге редакциядә бәян итәргә:

“Дәүләт хезмәте күрсәтүнең мөмкинлек күрсәткечләре булып тора:

территориаль органның жәмәгать транспорты йөри торган зонада урнашкан булуы;

белгечләрнең кирәкле санда булуы, шулай ук мөрәжәгать итүчеләрдән документлар кабул итү өчен кирәкле бүлмәләрнең тиешле санда булуы;

территориаль органның мәгълүмати стендларында, “Интернет” челтәрендәге мәгълүмати ресурсларында, Дәүләти һәм муниципаль хезмәтләр күрсәтүнең бердәм порталында дәүләт хезмәте күрсәтү ысуллары, тәртибе һәм сроклары турында тулы мәгълүматның булуы.

Дәүләт хезмәте күрсәтүнең сыйфаты түбәндәгеләр белән билгеләнә:

мөрәжәгать итүчеләрдән документлар кабул иткәндә һәм аларга документлар тапшырганда чиратларның булмавы;

дәүләт хезмәте күрсәтү срокларын бозмау;

дәүләт хезмәте күрсәтүче дәүләт гражданнарының гамәлләренә (гамәл кылмау) шикаятьләрнең булмавы;

дәүләт хезмәте күрсәтүче дәүләт хезмәткәрләренең мөрәжәгать итүчеләргә карата начар, игътибарсыз мөнәсәбәтенә шикаятьләрнең булмавы.”;

Регламентның 2.16 пунктына түбәндәге эчтәлектәге абзац өстәргә:

“Дәүләт хезмәте күрсәтү күп функцияле үзәкләрдә (алга таба - МФЦ) хәл ителми.”;

Регламентның 3 бүлек атамасын түбәндәге редакциядә бәян итәргә:

“3. Административ процедуралар составы, аларны үтәү эзлеклелеге һәм сроклары, аларны үтәү тәртибенә карата таләпләр, шул исәптән электрон рәвештә административ процедураларны үтәү үзенчәлекләре, шулай ук күп функцияле үзәкләрдә административ процедураларны үтәү үзенчәлекләре”;

Регламентның 3.4 пункттын төшереп калдырырга;

Регламентның 3.5.1 пункттындагы икенче абзацны түбәндәге редакциядә бәян итәргә:

“Процедура мөрәжәгать итүченең гаризасы теркәлгәннән соң өч эш көне эчендә хәл ителә.”; Регламентның 3 бүлегенә түбәндәге эчтәлектәге 3.9 пунктны өстәргә:

“3.9. Дәүләт хезмәте күрсәтү МФЦда хәл ителми.”;

Регламентның 4.4 пунктның түбәндәге редакциядә бәян итәргә:

“Гражданнар, аларның берләшмәләре һәм оешмалары ягыннан дәүләт хезмәте күрсәтүгә контрольлек итү министрлыкның дәүләт хезмәте күрсәтүдәге эшчәнлегенә хәбәрдарлыгы, дәүләт хезмәте күрсәтү тәртибе һәм дәүләт хезмәте күрсәтү процессында мөрәжәгатьләрне (шикаятьләр) судка кадәр тәртиптә карап тикшерү мөмкинлеге турында тулы, актуаль һәм дөрөс мәгълүмат алу юлы белән хәл ителә.”;

Регламентның 5 бүлегенә түбәндәге эчтәлектәге 5.9 пунктны өстәргә:

“Шикаятьне карап тикшерү барышында яки карап тикшерү нәтижәләре буенча административ хокук бозу яки жинаять составы билгеләре ачыкланган очракта шикаятьләрне карап тикшерүгә вәкаләтле вазыйфаи зат материалларны кичекмәстән прокуратура органнарына жиберә.”;

Регламентка №3 кушымтаны яңа редакциядә (кушымта итеп бирелә) бәян итәргә;

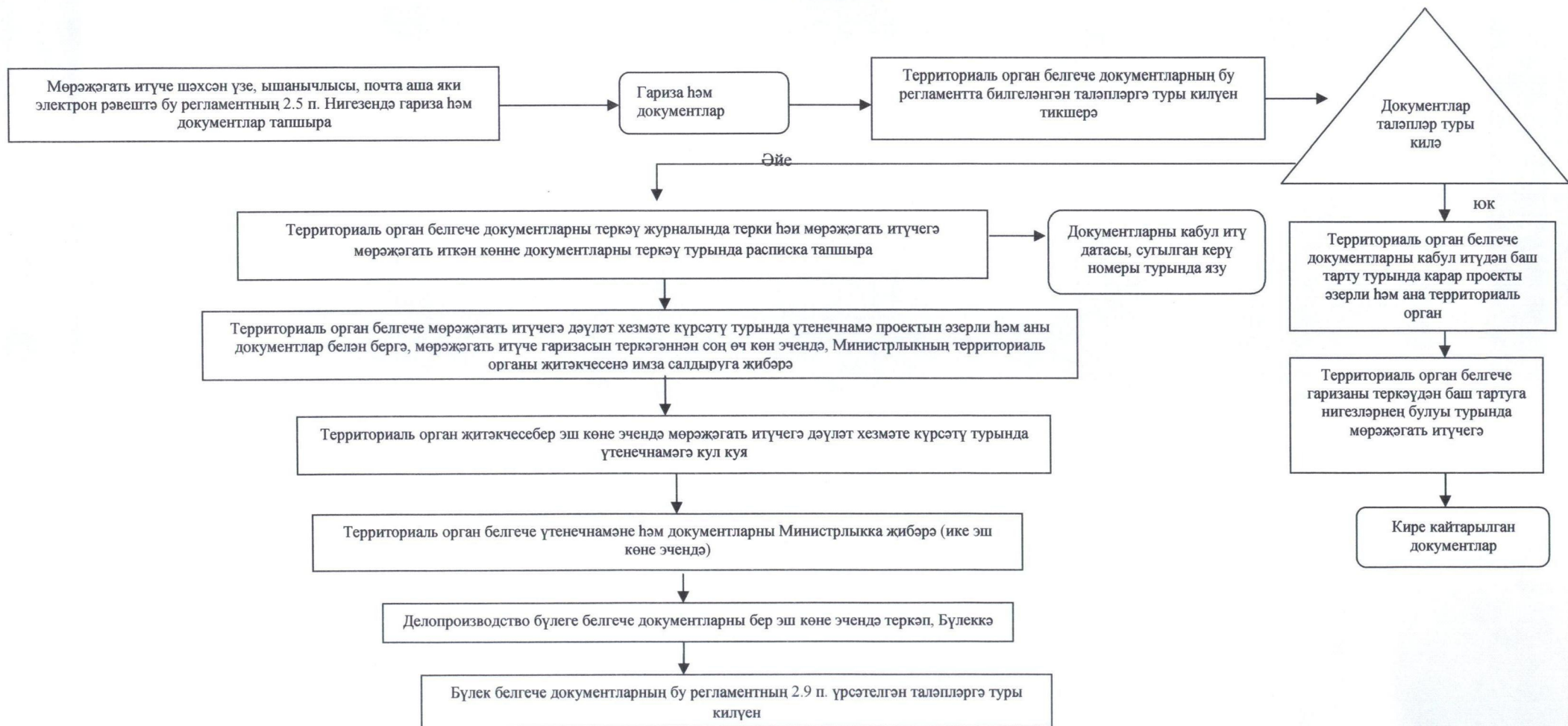
Регламентка кушымтаны (белешмә) яңа редакциядә (кушымта итеп бирелә) бәян итәргә.

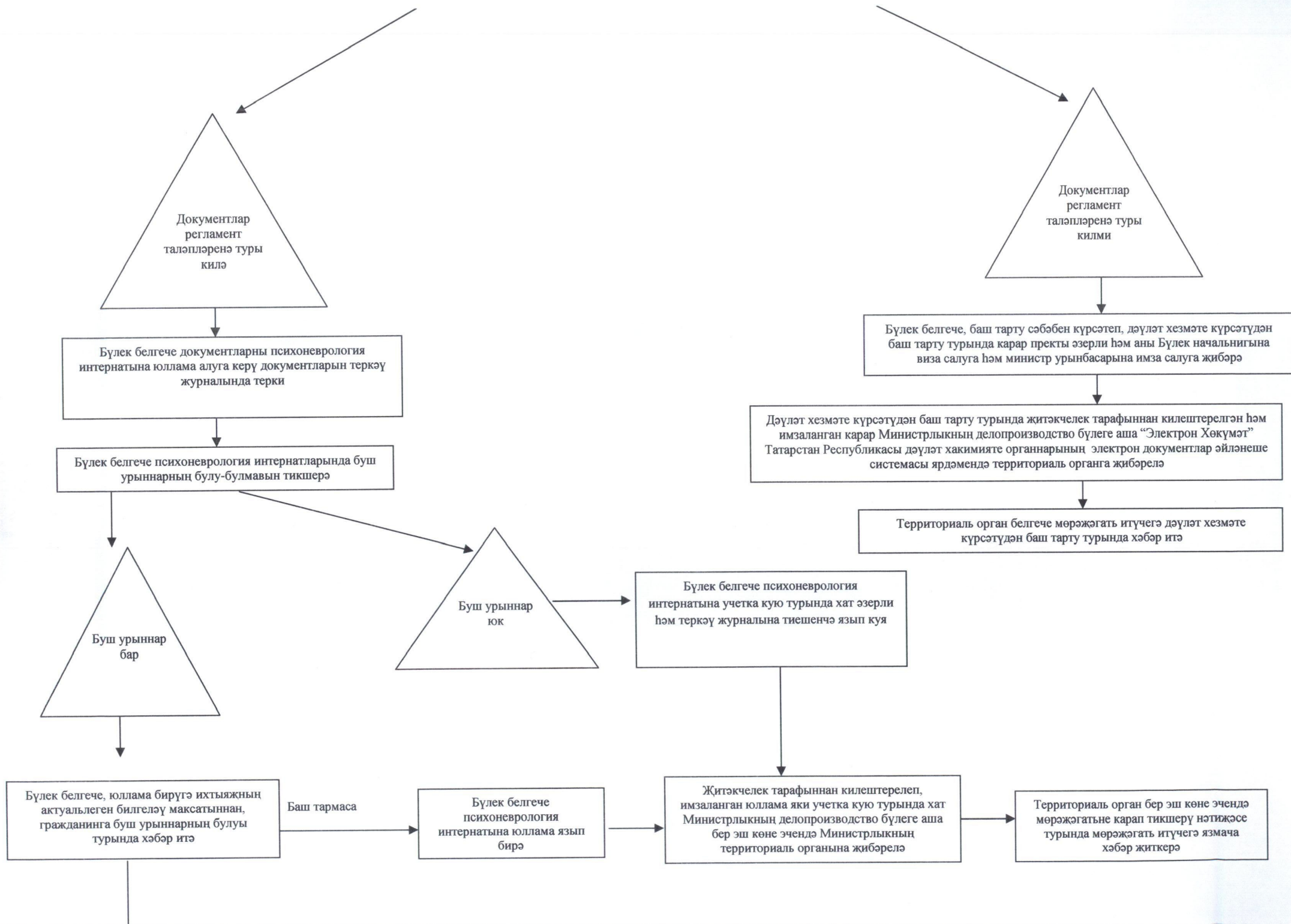
Министр



А.Р.Шәфигуллин

Психоневрология интернатларына юллама бирүгә учетка кую һәм аны бирү буенча дәүләт хезмәте күрсәтүнең блок-схемасы





Мөрәжәгать итүче тәкъдим
Ителгән юлламадан баш тартса

Бүлек белгече, баш тартуның объектив
сәбәбен күрсәтеп, теркәү журналына язып
куя һәм гражданның чиратын саклай

Мөрәжәгать итүче тәкъдим
ителгән юлламадан баш тарта

Бүлек белгече гражданны
психоневрология интернатына юллама алу
учетыннан төшерү турында хат эзерли

Гражданны психоневрология интернатына
юллама алу учетыннан төшерү турында
Министрлык жетәкчелеге тарафыннан
килештерелеп имзаланган хат
Министрлыкның делопроизводство бүлеге
аша бер эш көне эчендә территориаль органга
жибәрелә

территориаль орган бер эш көне эчендә
мөрәжәгать итүчегә хәбәр

Татарстан Республикасы
Хезмэт, халыкны эш белэн тээмин итү
һәм социаль яклау министрлығының
10.06.2014 ел, №316 боерыгына кушымта

Психоневрология интернатларына юллама бирүгә учетка кую һәм анда
урнаштыруга юллама бирү буенча дөүлэт хезмәте күрсәтүгә жаваплы органнар
һәм вазыйфай затлар турында мәгълүматлар

**1. Татарстан Республикасы Хезмэт, халыкны эш белэн тээмин итү
һәм социаль яклау министрлығының территориаль органнары**

Территориаль орган атамасы	Телефоны	Адресы
Әгерже муниципаль районында социаль яклау бүлеге	(85551) 2-10-86 2-26-39	422230, Әгерже ш., К.Маркс ур., 8 й., Agreez.Usz@tatar.ru
Азнакай муниципаль районында социаль яклау бүлеге	(85592) 7-25-10 7-14-25	423300, Азнакай, Болгар ур., 9 й. Usz.Azn@tatar.ru
Аксубай муниципаль районында социаль яклау бүлеге	(84344) 2-73-68 2-82-75	423060, Аксубай ш.т.б., Ленин ур., 8 й. Usz.Aksubaevo@tatar.ru
Актаныш муниципаль районында социаль яклау бүлеге	(85552) 3-11-46 3-12-81	423740, Актаныш ав., Юбилей ур., 45 й. Usz.Aktanysh@tatar.ru
Алексеевск муниципаль районында социаль яклау бүлеге	(84341) 2-41-40 2-46-46	422900, Алексеевск ш.т.б., Казаков ур., 8 й. Usz.Alekseevsk@tatar.ru
Әлки муниципаль районында социаль яклау бүлеге	(84346) 2-08-90 2-08-91	422870, Базарлы Матак ав., Ленин ур., 9 й. Usz.Alkeevo@tatar.ru
Әлмәт муниципаль районында социаль яклау бүлеге	(8553) 32-45-50	423452, Әлмәт ш., 8 март ур., 21а й. Usz.Almet@tatar.ru
Апас муниципаль районында социаль яклау бүлеге	(84376) 2-11-84 2-10-81	422350, Апас ав., Шоссе ур., 5 й. Usz.Apastovo@tatar.ru
Арча муниципаль районында социаль яклау бүлеге	(84366) 3-13-53 3-13-33	422000, Арча ш., Банк ур., 6в й. Usz.Arsk@tatar.ru

Этнэ муниципаль районында социаль яклау бүлеге	(84369) 2-16-60 2-16-57	422750, Олы Этнэ ав., Октябрь ур., 9 й. Usz.Atnya@tatar.ru
Баулы муниципаль районында социаль яклау бүлеге	(85569) 5-10-50 5-66-81	423930, Баулы ш., Жиңү мәйданы, 4 й. usz.bavly@tatar.ru
Балтач муниципаль районында социаль яклау бүлеге	(84368) 2-44-78	422250, Балтач ав., Һ.Такташ ур., 3а й. Usz.Baltasi@tatar.ru
Бөгелмә муниципаль районында социаль яклау бүлеге	(85594) 4-20-05 4-26-64	423230, Бөгелмә ш., Совет ур., 56 й. Usz.Bugulma@tatar.ru
Буа муниципаль районында социаль яклау бүлеге	(84374) 3-32-10 3-35-35 3-17-03 3-55-29	422430, Буа ш., Ленин ур., 52 й. Usz.Buinsk@tatar.ru
Югары Ослан муниципаль районында социаль яклау бүлеге	(84379) 2-17-57 2-13-01	422570, Югары Ослан ав., Медгородок ур. Usz.V-uslon@tatar.ru
Биектау муниципаль районында социаль яклау бүлеге	(84365) 2-32-43	422700, Биектау ст. т.юлчылар б., Профсоюз ур., 1а й. Usz.Vgora@tatar.ru
Чүпрәле муниципаль районында социаль яклау бүлеге	(84375) 2-38-07 2-31-52	422470, Иске Чүпрәле ав., Үзәк ур., 15 й. Drozh.Usz@tatar.ru
Алабуга муниципаль районында социаль яклау бүлеге	(85557) 7-51-55 7-87-86	423600, Алабуга ш., Спас ур., 5 й. Usz.Elabuga@tatar.ru
Зэй муниципаль районында социаль яклау бүлеге	(85558) 7-10-64 3-43-59	423520, Зэй ш., Крупская ур., 6 й. Usz.Zainsk@tatar.ru
Зеленодол муниципаль районында социаль яклау бүлеге	(84371) 5-58-80 5-79-90	422540, Зеленодол ш., Ленин ур., 25 й. Usz.Zeldol@tatar.ru
Кайбыч муниципаль районында социаль яклау бүлеге	(84370) 2-14-07 2-11-13	422330, Олы Кайбыч ав., Кояшлы бульвар, 7 й. Usz.Kaybicy@tatar.ru

Кама тамагы муниципаль районында социаль яклау бүлеге	(84377) 2-15-57 2-12-45	422820, Кама Тамагы ш.т.б., К.Маркс ур., 2 й. Usz.K-uste@tatar.ru
Кукмара муниципаль районында социаль яклау бүлеге	(84364) 2-84-76 2-64-65	422110, Кукмара ш.т.б. Ворошилов ур., 44 й. Usz.Kukmor@tatar.ru
Лаеш муниципаль районында социаль яклау бүлеге	(84378) 2-47-31 2-49-70	422610, Лаеш ш., Беренче Май ур., 35 й. Osz.Laishevo@tatar.ru
Лениногорск муниципаль районында социаль яклау бүлеге	(85595) 5-07-51 6-02-26	423250, Лениногорск ш., Горький ур., 21 й. Usz.Leninogorsk@tatar.ru
Мамадыш муниципаль районында социаль яклау бүлеге	(85563) 3-12-36	422190, Мамадыш ш., Совет ур., 10 й. Usz.Mamadysh@tatar.ru
Менделеев муниципаль районында социаль яклау бүлеге	(85549) 2-23-00	423650, Менделеев ш., Бурмистров ур., 7а й. Usz.Mendeleev@tatar.ru
Минзэлә муниципаль районында социаль яклау бүлеге	(85555) 3-26-59 3-19-77 3-14-52	423700, Минзэлә ш., Ленин ур., 80 й. Usz.Menzelinsk@tatar.ru
Мөслим муниципаль районында социаль яклау бүлеге	(85556) 2-57-37	423970, Мөслим ав., Пушкин ур., 47 й. Usz.Muslyumovo@tatar.ru
“Чаллы шәһәре” муниципаль берәмлегендә социаль яклау идарәсе	(8552) 34-48-48 58-71-52	423805, Чаллы ш., Х.Туфан проспекты, 23 й. Usz.Chelny@tatar.ru
Түбән Кама муниципаль районында социаль яклау идарәсе	(8555) 45-39-20 45-43-86 45-43-89	423570, Түбән Кама ш., Тынычлык проспекты, 60 й. usznizhnekamck@tatar.ru
Яңа Чишмә муниципаль районында социаль яклау бүлеге	(84348) 2-20-15	423190, Яңа Чишмә ав., Совет ур., 80 й. Usz.Novoshesh@tatar.ru
Нурлат муниципаль районында социаль яклау бүлеге	(84345) 2-06-62 2-06-55 2-39-88	423040, Нурлат ш., Мәктәп ур., 8 й. Usz.Nurlat@tatar.ru

Питрәч муниципаль районында социаль яклау бүлеге	(84367) 3-06-68 3-06-72	422770, Питрәч ав., Совет ур., 20 й. Usz.Pitriash@tatar.ru
Балык Бистәсе муниципаль районында социаль яклау бүлеге	(84361) 2-11-57 2-39-62	422650, Балык бистәсе ав., Завод ур., 6а й. Usz.R-sloboda@tatar.ru
Саба муниципаль районында социаль яклау бүлеге	(84362) 2-34-37	422060, Байлар Сабасы ш.т.б., Тукай ур., 87 й. Usz.Saby@tatar.ru
Сарман муниципаль районында социаль яклау бүлеге	(85559) 2-45-72 2-49-87	423350, Сарман ав., Куйбышев ур., 36 й. Usz.Sarmanovo@tatar.ru
Спас муниципаль районында социаль яклау бүлеге	(84347) 3-08-81 3-00-00 3-08-98	422840, Болгар ш., Хирург Шеронов ур., 13 й. Usz.Bolgar@tatar.ru
Тәтеш муниципаль районында социаль яклау бүлеге	(84373) 2-62-31	422370, Тәтеш, Ленин ур., 114 й. Usz.Tetyushi@tatar.ru
Тукай муниципаль районында социаль яклау бүлеге	(8552) 70-00-57	423807, Чаллы ш., М.Жәлил проспекты, 46 й. Usz.Tukaev@tatar.ru
Теләче муниципаль районында социаль яклау бүлеге	(84360) 2-13-41	422080, Теләче ав., Большая Нагорная ур., 5 й. Usz.Tulachi@tatar.ru
Чирмешән муниципаль районында социаль яклау бүлеге	(84396) 2-57-05 2-50-94	423100, Чирмешән ав., Гагарин ур., 7 й. Usz.Cheremshan@tatar.ru
Чистай муниципаль районында социаль яклау бүлеге	(84342) 5-55-73 5-11-50	422980, Чистай ш., Урицкий ур., 45 й. Usz.Chistopol@tatar.ru
Ютазы муниципаль районында социаль яклау бүлеге	(85593) 2-21-43 2-82-91 2-84-41	423950, Урыссу ш.т.б., Пушкин ур., 105/1 й. Usz.Utazy@tatar.ru
“Казан шәһәре” муниципаль берәмлегенә социаль яклау идарәсе	238-67-89	420107 Казан ш., Петербург ур., 40 й. Usz.Kazan@tatar.ru

**Татарстан Республикасы Хезмэт, халыкны эш белэн тээмин итү һәм
социаль яклау министрлыгы**

Вазыйфасы	Телефоны	Электрон адресы
Министр	557-20-01	mtsz@tatar.ru
Министр урынбасары	557-20-14	Azat.Gabdulahatov@tatar.ru
Социаль хезмэт күрсәтү методологиясе бүлеге начальнигы	557-20-57	Tatyana.Fomicheva@tatar.ru

Татарстан Республикасы Министрлар Кабинеты

Вазыйфасы	Телефоны	Электрон адресы
Социаль үсеш идарәсе начальнигы	264-77-29	pisma@tatar.ru