



ПРИКАЗ

13.04.2026

БОЕРЫК

№ *188-П*

О включении выявленного объекта культурного наследия «Малый Господский дом династии дворян Лебедевых», кон. XIX – нач. XX вв., расположенного по адресу: Республика Татарстан, Кукморский муниципальный район, с. Лубяны, ул. Рабочий переулок, д. 5, в единый государственный реестр объектов культурного наследия (памятников истории и культуры) народов Российской Федерации в качестве объекта культурного наследия регионального значения «Малый Господский дом династии дворян Лебедевых», кон. XIX – нач. XX вв., расположенного по адресу: Республика Татарстан, Кукморский муниципальный район, с. Лубяны, ул. Рабочий переулок, д. 5, утверждения границ его территории и предмета охраны

В соответствии с Федеральным законом от 25 июня 2002 года № 73-ФЗ «Об объектах культурного наследия (памятниках истории и культуры) народов Российской Федерации», Законом Республики Татарстан от 1 апреля 2005 года № 60-ЗРТ «Об объектах культурного наследия в Республике Татарстан», положительным заключением государственной историко-культурной экспертизы от 11.02.2026 п р и к а з ы в а ю:

1. Включить выявленный объект культурного наследия «Малый Господский дом династии дворян Лебедевых», кон. XIX – нач. XX вв., расположенный по адресу: Республика Татарстан, Кукморский муниципальный район, с. Лубяны, ул. Рабочий переулок, д. 5, в единый государственный реестр объектов культурного наследия (памятников истории и культуры) народов Российской Федерации в качестве объекта культурного наследия регионального значения «Малый Господский дом династии дворян Лебедевых», кон. XIX – нач. XX вв. (вид объекта – памятник), расположенного по адресу: Республика Татарстан, Кукморский муниципальный район, с. Лубяны, ул. Рабочий переулок, д. 5.

2. Утвердить границы территории объекта культурного наследия регионального значения «Малый Господский дом династии дворян Лебедевых», кон. XIX – нач. XX вв., расположенного по адресу: Республика Татарстан, Кукморский муниципальный район, с. Лубяны, ул. Рабочий переулок, д. 5, согласно приложению № 1 к настоящему приказу.

3. Утвердить предмет охраны объекта культурного наследия регионального значения «Малый Господский дом династии дворян Лебедевых», кон. XIX – нач. XX вв., расположенного по адресу: Республика Татарстан, Кукморский муниципальный район, с. Лубяны, ул. Рабочий переулок, д. 5, согласно приложению № 2 к настоящему приказу.

4. Отделу учета объектов культурного наследия и градостроительной деятельности обеспечить внесение сведений о границах территории указанного объекта культурного наследия в Единый государственный реестр недвижимости и единый государственный реестр объектов культурного наследия (памятников истории и культуры) народов Российской Федерации.

Контроль за исполнением настоящего приказа оставляю за собой.

Председатель



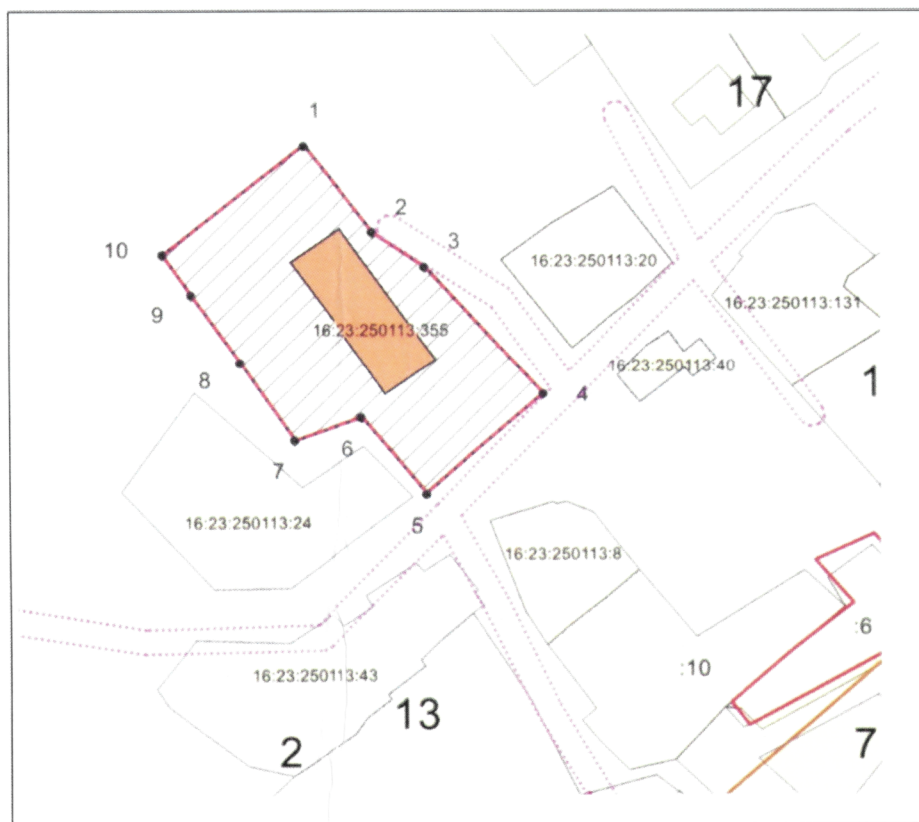
И.Н. Гуцин

Приложение № 1
к приказу Комитета
Республики Татарстан по охране
объектов культурного наследия
от 13.04 2026 года № 188-17

Границы территории





объекта культурного наследия регионального значения
«Малый Господский дом династии дворян Лебедевых», кон. XIX – нач. XX вв.,
расположенного по адресу: Республика Татарстан, Кукморский муниципальный район,
с. Лубяны, ул. Рабочий переулок, д. 5

Карта (схема) границ территории объекта культурного наследия регионального значения «Малый Господский дом династии дворян Лебедевых», кон. XIX – нач. XX вв., расположенного по адресу: Республика Татарстан, Кукморский муниципальный район, с. Лубяны, ул. Рабочий переулок, д. 5:



Масштаб 1 : 700

Условные обозначения

	Граница территории объекта культурного наследия
	Территория земельного участка
	Выявленный объект культурного наследия
	Поворотная точка

Текстовое описание

границ территории объекта культурного наследия регионального значения «Малый Господский дом династии дворян Лебедевых», кон. XIX – нач. XX вв., расположенного по адресу: Республика Татарстан, Кукморский муниципальный район, с. Лубяны, ул. Рабочий переулок, д. 5

Границы территории объекта культурного наследия регионального значения «Малый Господский дом династии дворян Лебедевых», кон. XIX – нач. XX вв., расположенного по адресу: Республика Татарстан, Кукморский муниципальный район, с. Лубяны, ул. Рабочий переулок, д. 5, проходят:

Прохождение границы		Описание прохождения границы
От точки	До точки	
1	2	от точки 1, расположенной в северной части земельного участка объекта с кадастровым номером 16:23:250113:355, в северо-восточном направлении параллельно объекту до точки 2
2	3	от точки 2 в северо-восточном направлении до точки 3
3	4	от точки 3 в северо-восточном направлении до точки 4 вдоль земельного участка с кадастровым номером 16:23:250113:20 до пересечения с улицей Рабочий переулок
4	5	от точки 4 в юго-западном направлении параллельно улице Рабочий переулок до точки 5
5	6	от точки 5, расположенной в южной части земельного участка объекта с кадастровым номером 16:23:250113:355, в юго-западном направлении вдоль участка с кадастровым номером 16:23:250113:24 до точки 6
6	7	от точки 6 в западном направлении вдоль участка с кадастровым номером 16:23:250113:24 до точки 7
7	8	от точки 7 в юго-западном направлении вдоль участка с кадастровым номером 16:23:250113:24 до точки 8
8	9	от точки 8 в юго-западном направлении параллельно объекту до точки 9
9	10	от точки 9 до точки 10 в юго-западном направлении параллельно объекту
10	1	от точки 10, расположенной в западной части земельного участка объекта с кадастровым номером 16:23:250113:355, в северо-западном направлении параллельно торцевой стороне объекта до точки 1

Таблица характерных точек

границ территории объекта культурного наследия регионального значения
«Малый Господский дом династии дворян Лебедевых», кон. XIX – нач. XX вв.,
расположенного по адресу: Республика Татарстан, Кукморский муниципальный район,
с. Лубяны, ул. Рабочий переулок, д. 5

№ точки	Координаты точки в системе МСК16	
	X	Y
1	502837.92	2259999.72
2	502821.69	2260012.08
3	502815.37	2260021.71
4	502791.86	2260042.87
5	502773.45	2260021.85
6	502787.48	2260010.26
7	502783.29	2259998.07
8	502797.70	2259988.08
9	502810.05	2259979.52
10	502817.66	2259974.24
1	502837.92	2259999.72

Предмет охраны

объекта культурного наследия регионального значения

«Малый Господский дом династии дворян Лебедевых», кон. XIX – нач. XX вв.,
расположенного по адресу: Республика Татарстан, Кукморский муниципальный район,
с. Лубяны, ул. Рабочий переулок, д. 5

1. Местоположение объекта с отступом от красной линии улицы Рабочий переулок в глубь территории участка, градостроительная роль усадебного дома кон. XIX - нач. XX вв. в формировании планировочной и композиционно-пространственной структуры села Лубяны.

2. Пространственно-планировочная структура территории усадьбы кон. XIX - нач. XX вв. в сложившихся границах, в том числе партер перед главным юго-западным фасадом дома, представляющий собой открытую «зеленую» площадку в окружении пейзажного сада, в центре которой и на одной оси с дверным проемом главного фасада расположен фонтан (белокаменные конструкции круглого в плане бассейна, материал - полнотелый красный кирпич на известково-песчаном растворе, оштукатуренный; центральная чаша, материал - бетон).

3. Объемно-планировочное решение:

прямоугольные с выступами открытых террас на главном юго-западном и дворовом северо-восточном фасадах и исторических пристроек к торцевым фасадам конфигурации одноэтажного плана здания кон. XIX - нач. XX вв. (с подвалом под основным объемом), в том числе высотные отметки по венчающему карнизу;

крыша:

габариты, конфигурация (четырёхщипцовая крыша кон. XIX - нач. XX вв. основного объема здания с фронтонами открытых террас), конструкция, включая характер кровельного покрытия, высотные отметки коньков и карнизов, чердачные окна, конфигурация кирпичных печных труб;

исторические двускатные крыши пристроек, их конструкция, конфигурация, характер кровельного покрытия, высотные отметки по коньку, чердачные окна.

4. Конструктивная схема:

бревенчатые наружные и внутренние стены, стропильные конструкции и перекрытия; деревянная лестница на чердак; кирпичный подвал и цоколь.

5. Композиционное решение и архитектурно-художественное оформление фасадов кон. XIX - нач. XX вв., в том числе:

материал и характер отделки фасадных поверхностей:

обшивка стен горизонтальной профилированной доской, обшивка фриза и треугольных фронтонов террас вертикальной доской;

облицовка цоколя (с небольшими прямоугольными продухами по периметру здания) гладкими тесаными блоками белого известняка;

венчающий ступенчатый карниз из профилированной доски с обломами (выкружка, полочки);

выпуски (выпущенные из сруба концы бревен), оформленные в виде кронштейнов, поддерживающие свесы крыши основного объема здания;

резные подзоры со стилизованными, свисающими в один ряд «капельками», выделяющимися угловыми двухъярусными «капельками» со сквозными отверстиями по середине, окаймляющие свесы крыши, аналогичные по форме резным пояском, окаймляющим фриз здания;

выступающая терраса на главном и двореком фасадах:

прямоугольная в плане открытая терраса длиной в три осевых проема на четырех столбах квадратного сечения на постаментах, стянутых в верхней части перекрещенными досками, оформленными ажурной резьбой с зооморфными мотивами, связанными с образом птицы-лебедя (крылья);

треугольный фронтон, обшитый вертикально дощечками и оформленный в нижней части горизонтальным резным пояском, расположенным на одном уровне с аналогичным резным пояском, обрамляющим нижнюю часть фриза здания;

ограждение в виде горизонтальных направляющих и вертикальных наборных фигурных дощечек;

местоположение, форма, размер, оформление, материал заполнения исторических оконных проемов:

окна с многочастной расстекловкой (шестистекольные переплеты с фрамужным горбыльком), двухрамные;

вытянутые прямоугольные с угловым завершением глухих фрамуг окна, оформленные уникальными резными наличниками с зооморфными мотивами, связанными с образом птицы-лебедя, в виде плоской рамы, состоящей из удлиненных боковин с криволинейным очертанием, выступающих за нижнюю границу подоконной доски и декоративно оформленных в нижней части симметрично свисающими элементами, стилизованными под «птичьи лапки»;

выступающего углового карниза (повторяющего контур завершения окна) Г-образного профиля с плоской подкарнизной угловой доской-фризом и резным декором: навершия в виде «лилии» и ромбообразного элемента, стилизованного под «птичий клюв» с внутренней стороны, и симметрично свисающих элементов, стилизованных под «птичьи лапки»;

горизонтальной подоконной доски с фартуком криволинейной формы;

итальянское окно, состоящее из трех вытянутых прямоугольных проемов (центральный проем шире боковых), оформленных плоским рамочным наличником (на северо-восточном двореком фасаде);

прямоугольные окна пристроев, оформленные плоским рамочным наличником с накладным резным декором геометрической формы на лобовой доске, с карнизной полочкой на боковых каблучках;

заполнения исторических дверных проемов:

местоположение, форма, размер, декоративное оформление, материал – дерево, стекло;

прямоугольные с угловым завершением остекленных глухих фрамуг и двустворчатыми филенчатыми дверями (на главном фасаде с остеклением, на дворовом – глухие), декоративное оформление наличников аналогично оконным;

двери с фрамугами двойные, установлены параллельно друг другу на одну обсадную коробку.

6. Пространственно-планировочная структура интерьеров здания кон. XIX - нач. XX вв. в пределах капитальных стен, дверных проемов, перекрытий и перегородок:

капитальные стены, перегородки, перекрытия кон. XIX - нач. XX вв., их материал и конструкции;

столярные заполнения дверных проемов кон. XIX - нач. XX вв., их месторасположение, материал, форма, характер оформления и колористическое решение, включая:

исторические двустворчатые, филенчатые двери (анфиладные, зальные) с накладными резными элементами геометрической формы в обрамлении профильных наличников, украшенных по углам вставками с накладными гранеными пирамидальными элементами на квадратном основании;

исторические двустворчатые, филенчатые двери (анфиладная, зальная) с фрамугой с угловым завершением, отделенной импостом от двустворчатых филенчатых дверей, в обрамлении профильных наличников, украшенных по углам вставками с накладными гранеными пирамидальными элементами на ромбообразном основании;

исторические парадные наружные двойные двери с остекленной фрамугой с угловым завершением, отделенной импостом от двустворчатых филенчатых дверей с остеклением, в обрамлении профильных наличников, украшенных по углам вставками с накладными гранеными пирамидальными элементами на ромбообразном основании;

исторические наружные двойные двери во двор с остекленной фрамугой с угловым завершением, отделенной импостом от двустворчатых глухих дверей;

исторические одностворчатые филенчатые двери с накладными резными элементами геометрической формы, в обрамлении профильных наличников, украшенных по углам вставками с накладными гранеными пирамидальными элементами на квадратном основании;

столярные заполнения оконных проемов кон. XIX - нач. XX вв., их материал, форма, характер оформления и расстекловки, колористическое решение, включая: профильные наличники, украшенные по углам вставками с накладными гранеными пирамидальными элементами на ромбообразном основании и квадратном основании (итальянское трехчастное окно);

лепной декор: гипсовые профилированные тяги по периметру стен и потолочных плафонов, соединенных падугой;

гипсовые круглые профилированные розетки плафонов;

материал и конструкции полов, в том числе: исторический штучный паркет в двух анфиладных парадных залах с разным рисунком;

печи, их историческое местоположение, материал (глиняный кирпич), характер декоративно-художественного оформления, в плане - прямоугольные, круглые, обшитые плоскими металлическими листами;

деревянная лестница на чердак кон. XIX – нач. XX вв., ее местоположение, конфигурация, материал.

*Предмет охраны может быть изменен по результатам комплексных и научных исследований и проведения реставрационных работ.

Таблица предмета охраны

объекта культурного наследия регионального значения
 «Малый Господский дом династии дворян Лебедевых», кон. XIX - нач. XX вв.,
 расположенный по адресу: Республика Татарстан, Кукморский муниципальный район,
 с. Лубяны, ул. Рабочий переулок, д. 5

№	Элементы предмета охраны	Иллюстрации
1	<p>Местоположение объекта с отступом от красной линии улицы Рабочий переулок в глубь территории участка, градостроительная роль усадебного дома кон. XIX - нач. XX вв. в формировании планировочной и композиционно-пространственной структуры села Лубяны.</p>	 <p data-bbox="959 1005 1342 1039">Рис. 1. Ситуационный план</p>
2	<p>Пространственно-планировочная структура территории усадьбы кон. XIX - нач. XX вв. в сложившихся границах, в том числе партер перед главным юго-западным фасадом дома, представляющий собой открытую «зеленую» площадку в окружении пейзажного сада, в центре которой и на одной оси с дверным проемом главного фасада расположен фонтан (белокаменные конструкции круглого в плане бассейна, материал - полнотельный красный кирпич на известково-песчаном растворе, оштукатуренный; центральная чаша, материал - бетон).</p>	 <p data-bbox="826 1572 1477 1641">Рис. 2. Благоустройство. Вид на белокаменный фонтан</p>  <p data-bbox="999 2009 1310 2042">Рис. 3. Главный фасад</p>

3 Объемно-планировочное решение:

прямоугольные с выступами открытых террас на главном юго-западном и дворовом северо-восточном фасадах и исторических пристроек к торцевым фасадам конфигурации одноэтажного плана здания кон. XIX - нач. XX вв. (с подвалом под основным объемом), в том числе высотные отметки по венчающему карнизу;

крыша:

габариты, конфигурация (четырёхщипцовая крыша кон. XIX - нач. XX вв. основного объема здания с фронтонами открытых террас), конструкция, включая характер кровельного покрытия, высотные отметки коньков и карнизов, чердачные окна, конфигурация кирпичных печных труб;

исторические двускатные крыши пристроек, их конструкция, конфигурация, характер кровельного покрытия, высотные отметки по коньку, чердачные окна.

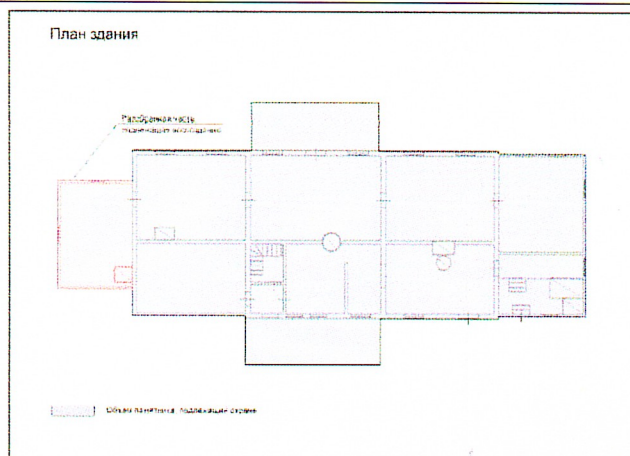


Рис. 4. План здания (цветом выделен объем памятника, подлежащий охране)



Рис. 5. Перспективный вид на главный фасад



Рис. 6. Перспективный вид на главный фасад

4	<p>Конструктивная схема: бревенчатые наружные и внутренние стены, стропильные конструкции и перекрытия; деревянная лестница на чердак; кирпичный подвал и цоколь.</p>	 <p>Рис. 7. Деревянная лестница</p>  <p>Рис.8. Конструктивная система крыши. Вид на деревянные стропила, стойки</p>
5	<p>Композиционное решение и архитектурно-художественное оформление фасадов кон. XIX - нач. XX вв., в том числе:</p> <p>материал и характер отделки фасадных поверхностей:</p> <p>обшивка стен горизонтальной профилированной доской, обшивка фриза и треугольных фронтонов террас вертикальной доской;</p> <p>облицовка цоколя (с небольшими прямоугольными продухами по периметру здания) гладкими тесаными блоками белого известняка;</p> <p>венчающий ступенчатый карниз из профилированной доски с обломами (выкружка, полочки);</p>	 <p>Рис. 9. Главный фасад. Материал обшивки стен – горизонтальная профилированная доска</p>   <p>Рис. 10. Фрагмент цоколя. Материал – гладкие тесаные блоки белого известняка</p>

выпуски (выпущенные из сруба концы бревен), оформленные в виде кронштейнов, поддерживающие свесы крыши основного объема здания;

резные подзоры со стилизованными, свисающими в один ряд «капельками», выделяющимися угловыми двухъярусными «капельками» со сквозными отверстиями по середине, окаймляющие свесы крыши, аналогичные по форме резным пояском, окаймляющим фриз здания;

выступающая терраса на главном и дворовом фасадах:

прямоугольная в плане открытая терраса длиной в три осевых проема на четырех столбах квадратного сечения на постаментах, стянутых в верхней части перекрещенными досками, оформленными ажурной резьбой с зооморфными мотивами, связанными с образом птицы-лебедя (крылья);

треугольный фронтон, обшитый вертикально дощечками и оформленный в нижней части горизонтальным резным пояском, расположенным на одном уровне с аналогичным резным пояском, обрамляющим нижнюю часть фриза здания;

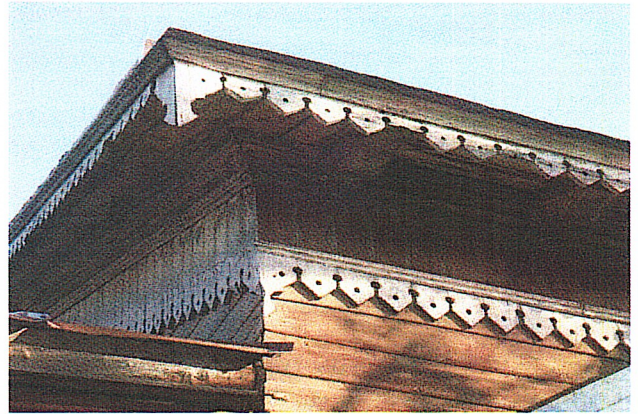


Рис. 11. Фрагмент резных подзоров со стилизованными свисающими в один ряд «капельками» и выделяющимися угловыми двухъярусными «капельками» со сквозными отверстиями по середине



Рис. 12. Вид на выступающую террасу на главном фасаде

ограждение в виде горизонтальных направляющих и вертикальных наборных фигурных дощечек;

местоположение, форма, размер, оформление, материал заполнения исторических оконных проемов:

окна с многочастной расстекловкой (шестистекольные переплеты с фрамужным горбыльком), двухрамные;

вытянутые прямоугольные с угловым завершением глухих фрамуг окна, оформленные уникальными резными наличниками с зооморфными мотивами, связанными с образом птицы-лебедя, в виде плоской рамы, состоящей из удлиненных боковин с криволинейным очертанием, выступающих за нижнюю границу подоконной доски и декоративно оформленных в нижней части симметрично свисающими элементами, стилизованными под «птичьи лапки»;

выступающего углового карниза (повторяющего контур завершения окна) Г-образного профиля с плоской подкарнизной угловой доской-фризом и резным декором: навершия в виде «лилии» и ромбообразного элемента, стилизованного под «птичий клюв» с внутренней стороны, и симметрично свисающих элементов, стилизованных под «птичьи лапки»;

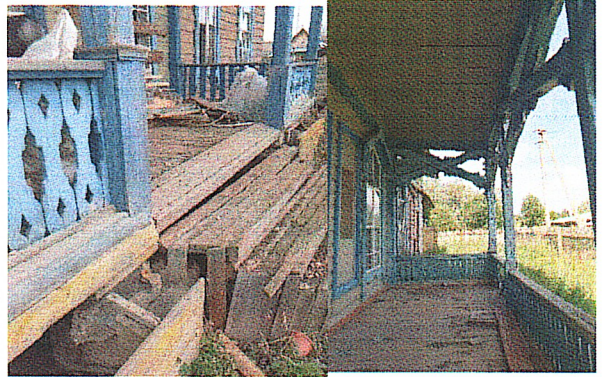


Рис. 13. Фрагмент деревянного ограждения в виде горизонтальных направляющих и вертикальных наборных фигурных дощечек



Рис. 14. Фрагмент вида на главный фасад, белокаменный фонтан



Рис. 15. Оконные проемы главного фасада. Вытянутые прямоугольные с угловым завершением глухих фрамуг, оформленные уникальными резными наличниками с зооморфными мотивами

горизонтальной подоконной доски с фартуком криволинейной формы;

итальянское окно, состоящее из трех вытянутых прямоугольных проемов (центральный проем шире боковых), оформленных плоским рамочным наличником (на северо-восточном дворовом фасаде);

прямоугольные окна пристроев, оформленные плоским рамочным наличником с накладным резным декором геометрической формы на лобовой доске, с карнизной полочкой на боковых каблучках;

заполнения исторических дверных проемов:

местоположение, форма, размер, декоративное оформление, материал — дерево, стекло;

прямоугольные с угловым завершением остекленных глухих фрамуг и двустворчатыми филенчатыми дверями (на главном фасаде с остеклением, на дворовом — глухие), декоративное оформление наличников аналогично оконным;

двери с фрамугами двойные, установлены параллельно друг другу на одну обсадную коробку.



Рис. 16. Фрагмент оконного наличника с угловым завершением



Рис. 17. Прямоугольные окна пристроев, оформленные плоским рамочным наличником с накладным резным декором геометрической формы на лобовой доске, с карнизной полочкой на боковых каблучках

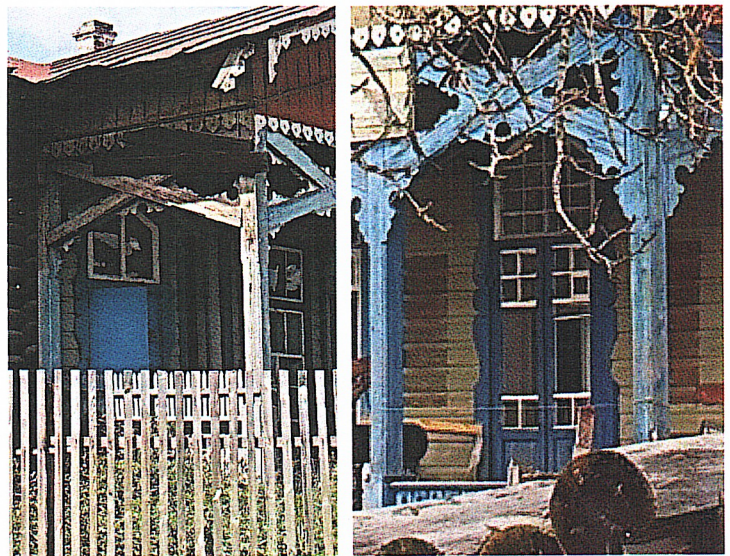


Рис.18. Фрагмент вида выступающей террасы

с накладными гранеными пирамидальными элементами на ромбообразном основании;

исторические парадные наружные двойные двери с остекленной фрамугой с угловым завершением, отделенной импостом от двухстворчатых филенчатых дверей с остеклением, в обрамлении профильных наличников, украшенных по углам вставками с накладными гранеными пирамидальными элементами на ромбообразном основании;

исторические наружные двойные двери во двор с остекленной фрамугой с угловым завершением, отделенной импостом от двухстворчатых глухих дверей;

исторические одностворчатые филенчатые двери с накладными резными элементами геометрической формы, в обрамлении профильных наличников, украшенных по углам вставками с накладными гранеными пирамидальными элементами на квадратном основании;

столярные заполнения оконных проемов кон. XIX - нач. XX вв., их материал, форма, характер оформления и расстекловки,



Рис. 21. Столярные заполнения

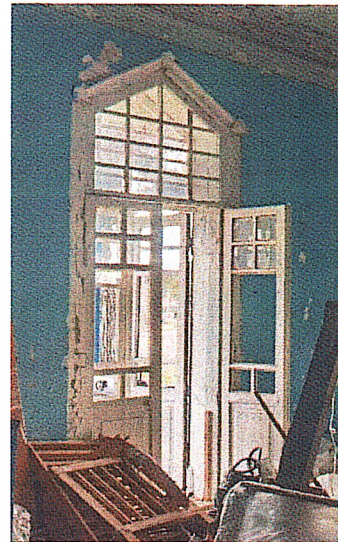


Рис. 22. Исторические парадные наружные двойные двери с остекленной фрамугой с угловым завершением, отделенной импостом от двухстворчатых филенчатых дверей с остеклением



Рис. 23. Исторические наружные двойные двери во двор с остекленной фрамугой с угловым завершением, отделенной импостом от двухстворчатых глухих дверей

колористическое решение, включая: профильные наличники, украшенные по углам вставками с накладными гранеными пирамидальными элементами на ромбообразном основании и квадратном основании (итальянское трехчастное окно);



Рис. 24. Одностворчатые, филенчатые двери с накладными резными элементами геометрической формы, в обрамлении профильных наличников, украшенных по углам вставками с накладными гранеными пирамидальными элементами на квадратном основании

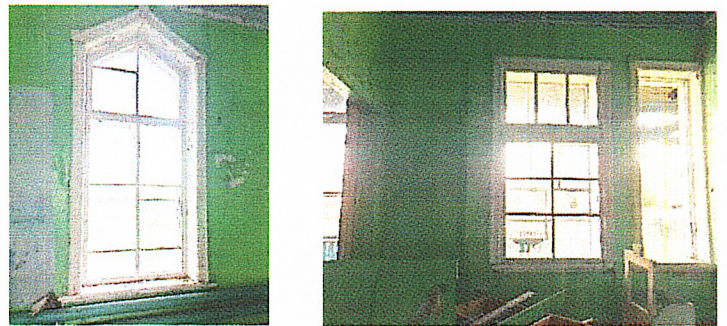


Рис. 25. Столярные заполнения оконных проемов кон. XIX - нач. XX вв.

лепной декор: гипсовые профилированные тяги по периметру стен и потолочных плафонов, соединенных падугой;

гипсовые круглые профилированные розетки плафонов;



Рис. 26. Гипсовые круглые профилированные розетки плафонов

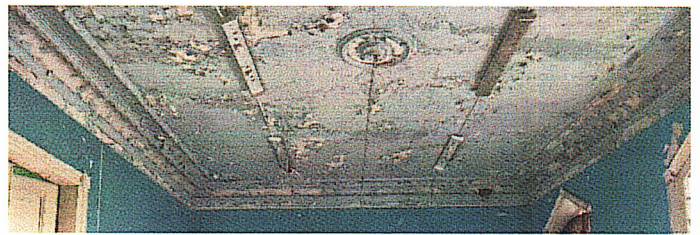


Рис. 27. Фрагмент интерьера. Гипсовые профилированные тяги по периметру стен и потолочных плафонов, соединенных падугой



Рис. 28. Фрагмент профилированных тяг и потолочных плафонов, соединенных падугой

материал и конструкции полов, в том числе: исторический штучный паркет в двух анфиладных парадных залах с разным рисунком;

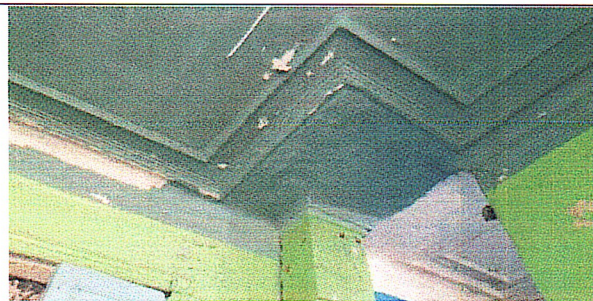


Рис. 29. Фрагмент профилированных тяг и потолочных плафонов, соединенных падугой

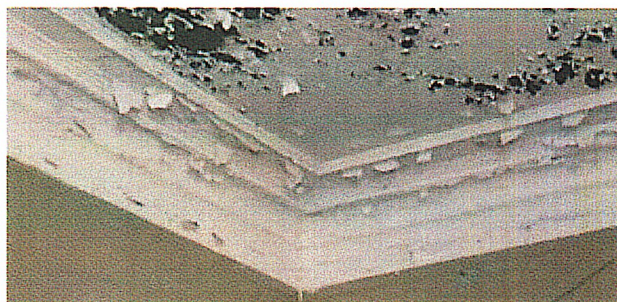


Рис. 30. Фрагмент профилированных тяг и потолочных плафонов, соединенных падугой

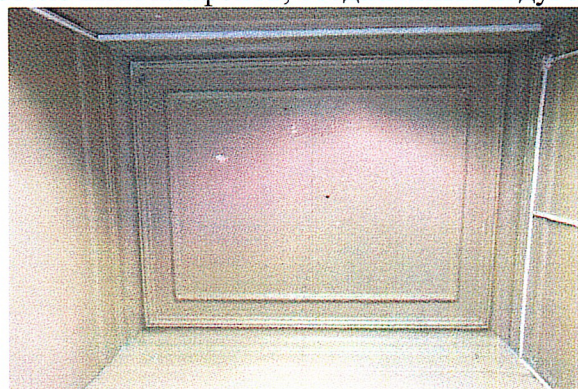


Рис. 31. Гипсовые профилированные тяги по периметру стен и потолочных плафонов, соединенных падугой



Рис. 32. Исторический штучный паркет в двух анфиладных парадных залах с разным рисунком

печи, их историческое местоположение, материал (глиняный кирпич), характер декоративно-художественного оформления, в плане - прямоугольные, круглые, обшитые плоскими металлическими листами



Рис. 33. Печи



Рис. 34. Печи

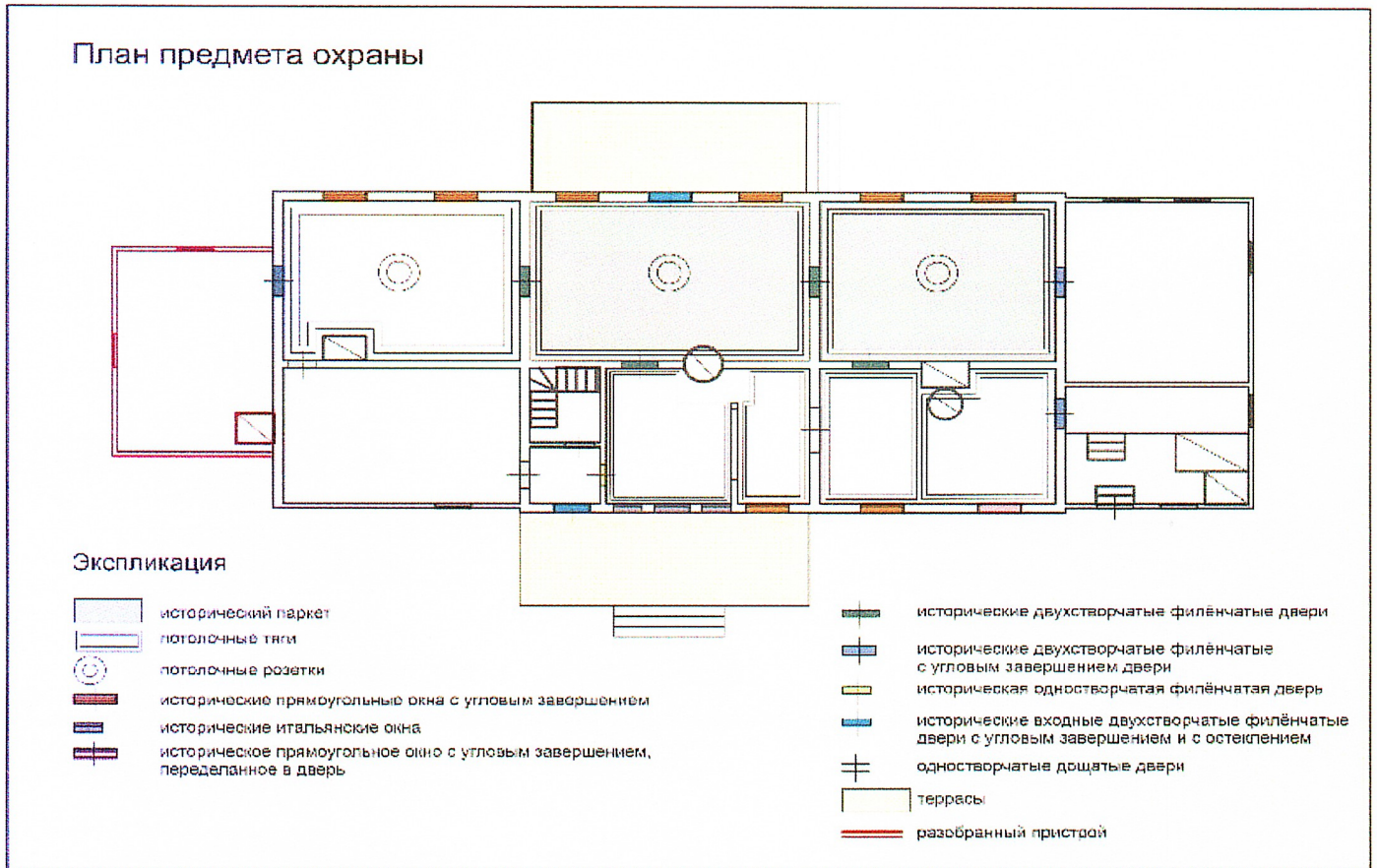
деревянная лестница на чердак кон. XIX – нач. XX вв., ее местоположение, конфигурация, материал.



Рис. 35. Деревянная лестница на чердак

Схема предмета охраны

Графическая схема №1



План объекта культурного наследия