



ПРИКАЗ

№ 785/0

« 04 » 05 2026

Б О Е Р Ы К

Об утверждении проекта планировки территории и проекта межевания территории в составе проекта планировки территории для размещения индивидуальной жилой застройки на земельном участке с кадастровым номером 16:16:172812:232, расположенном по адресу: Республика Татарстан, Высокогорский муниципальный район, Усадское сельское поселение

В целях обеспечения устойчивого развития территории, в соответствии со статьями 42, 43, 45 и 46 Градостроительного кодекса Российской Федерации, Законом Республики Татарстан от 23 декабря 2023 года № 131-ЗРТ «О перераспределении полномочий между органами местного самоуправления муниципальных образований Республики Татарстан и органами государственной власти Республики Татарстан в области градостроительной деятельности», приказом Министерства строительства, архитектуры и жилищно-коммунального хозяйства Республики Татарстан от 03.07.2025 № 824/о «О подготовке проекта планировки территории и проекта межевания территории в составе проекта планировки территории для размещения индивидуальной жилой застройки на земельном участке с кадастровым номером 16:16:172812:232, расположенном по адресу: Республика Татарстан, Высокогорский муниципальный район, Усадское сельское поселение», учитывая протокол публичных слушаний, проведенных с 16.02.2026 по 10.03.2026 и заключение о результатах публичных слушаний от 10.03.2026 № б/н, п р и к а з ы в а ю:

1. Утвердить прилагаемые проект планировки территории и проект межевания территории в составе проекта планировки территории для размещения индивидуальной жилой застройки на земельном участке с кадастровым номером 16:16:172812:232, расположенном по адресу: Республика Татарстан, Высокогорский муниципальный район, Усадское сельское поселение.

2. Отделу развития Казанской агломерации управления развития агломераций департамента развития территорий (Р.А. Маматовой) обеспечить:

направление настоящего приказа Руководителю Исполнительного комитета Высокогорского муниципального района Республики Татарстан в срок не позднее семи календарных дней с даты вступления его в силу;

направление в филиал публично-правовой компании «Роскадастр» по Республике Татарстан в электронной форме сведений, содержащих перечень координат, используемых для ведения Единого государственного реестра недвижимости, в течении пяти рабочих дней с даты вступления в силу настоящего приказа;

размещение настоящего приказа в государственной информационной системе Республики Татарстан «Информационное обеспечение градостроительной деятельности Республики Татарстан» в течение 10 рабочих дней с даты его издания;

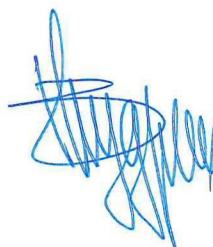
размещение настоящего приказа на официальном сайте Министерства строительства, архитектуры и жилищно-коммунального хозяйства Республики Татарстан в информационно-телекоммуникационной сети «Интернет» в срок не позднее семи календарных дней с даты вступления его в силу.

3. Юридическому отделу (Р.И. Кузьмину) обеспечить направление настоящего приказа на государственную регистрацию в Министерство юстиции Республики Татарстан.

4. Установить, что настоящий приказ вступает в силу со дня его официального опубликования.

5. Контроль за исполнением настоящего приказа возложить на начальника управления развития агломераций департамента развития территорий С.А. Рыбакова.

Заместитель министра



В.Н. Кудряшев

Утвержден
приказом Министерства
строительства, архитектуры
и жилищно-коммунального
хозяйства Республики
Татарстан
от 07.05.2022 № 785/0

Проект планировки территории и проект межевания территории в составе
проекта планировки территории для размещения индивидуальной жилой
застройки на земельном участке с кадастровым номером 16:16:172812:232,
расположенном по адресу: Республика Татарстан, Высокогорский
муниципальный район, Усадское сельское поселение

Заказчик: ООО «Инком Холдинг»
Проектировщик: ООО «Бюро «Планер»

Инв.№ 11ДПТ-2.1
Заказ 003/2025/ППиМТ
№

**Проект планировки территории и проект межевания
территории в составе проекта планировки территории для
размещения индивидуальной жилой застройки на земельном
участке
с кадастровым номером 16:16:172812:232, расположенном по
адресу: Республика Татарстан, Высокогорский муниципальный
район, Усадское сельское поселение**

Основная часть

**Текстовая часть
ТОМ 1**

Инв. № подл.	Подп. и дата	Взам. инв. №
170-2.1		

2026 г.

Состав проекта

№ раздела	наименование	Инвентарный номер	Примечание
Основная часть проекта планировки территории			
	том 1		
-	Текстовая часть		
-	Графические материалы		
Материалы по обоснованию проекта планировки территории (Не приводятся)			
	том 2		
Раздел 1	Текстовая часть		
Раздел 2	Графические материалы		
Основная часть проекта межевания территории			
	том 3		
-	Текстовая часть и графические материалы		
Материалы по обоснованию проекта межевания территории (Не приводятся)			
	том 4		
-	Графические материалы		

Состав тома 1

Перечень текстовых и графических материалов
(открытых и для служебного пользования)

№	Обозначение	Наименование	Инв. Номер	Примечание
1	ПЗ	Текстовая часть		
	I	Положение о характеристиках планируемого развития территории		
	II	Положение об очередности планируемого развития территории		
	III	Перечень координат характерных точек устанавливаемых красных линий (Не приводится)		
	ГМ	Графические материалы:		
2	Лист 1	Чертеж планировки территории с указанием красных линий М 1:2000		
3	Лист 2	Чертеж планировки территории с указанием границ существующих и планируемых элементов планировочной структуры, границ зон размещения объектов капитального строительства М 1:2000		

I. Положение о характеристиках планируемого развития территории

1. Описание местоположения территории проектирования

Проект планировки разработан на территорию, расположенную в Высокогорском муниципальном районе РТ, в Усадском сельском поселении, южнее села Тимофеевка, на земельном участке с кадастровым номером 16:16:172812:232.

Границами проектируемого района являются:

с северной стороны – земли Березкинского сельского поселения;

с восточной стороны – земли лесного фонда;

с южной стороны – земельный участок с кадастровым номером 16:16:172812:231;

с западной стороны – земли Альдермышского сельского поселения.

2. Площадь территории в границах территории проектирования

Площадь территории в границах проекта планировки – 50,32 Га.

3. Описание планируемой застройки территории в границах территории проектирования

Проектом планировки предусматривается размещение индивидуальной жилой застройки, объектов социальной, транспортной и инженерной инфраструктуры, озелененных территорий.

Проектом планировки предусмотрено размещение 299 земельных участков для индивидуального жилищного строительства. Размер земельных участков составляет 10 и более соток.

Расчетная численность населения (из расчета 3,5 человека на 1 домовладение) – 1047 человек.

4. Основные показатели проектируемого жилищного фонда

Таблица 1.4.1.

№ п/п	Этап застройки	Территория, га	Население, чел.	Количество домов, шт.
1	2	3	4	5
2	1	50,32	1047	299

5. Проектный баланс использования территории в границах территории проектирования

Таблица 1.5.1

№ п/п	Вид зон планируемого размещения ОКС	Площадь, га	Доля площади, %
-------	-------------------------------------	-------------	-----------------

1	2	3	4
2	Зона размещения индивидуальной и блокированной жилой застройки	32,23	64,05
3	Зона размещения объектов улично-дорожной сети	12,16	24,16
4	Зона размещения образовательных организаций	0,55	1,09
5	Зона размещения объектов здравоохранения	0,29	0,58
6	Зона размещения объектов инженерной инфраструктуры	1,11	2,2
7	Зона размещения объектов общественно-делового назначения	0,28	0,56
8	Зона размещения объектов ритуального назначения (мечеть)	0,19	0,38
9	Зона зеленых насаждений общего пользования	2,27	4,51
10	Зона размещения объектов спортивного назначения	0,28	0,56
11	Зона размещения озелененных территорий специального назначения	0,96	1,91
12	Всего	50,32	100

6. Описание объектов федерального, регионального и местного значения

Планируемое амбулаторно-поликлиническое учреждение является объектом регионального значения. Планируемая дошкольная образовательная организация, объекты транспортной и инженерной инфраструктуры являются объектами местного значения. Размещение объектов федерального значения не предусмотрено.

**7. Сведения о плотности и параметрах застройки территории,
о характеристиках объектов капитального строительства жилого, производственного,
общественно-делового и иного назначения**

Таблица 1.7.1.

№ п/п	Порядковый номер зоны размещения	№ зоны	Вид зоны размещения объектов капитального строительства	Площадь зоны, га	Коды видов разрешенного использования	Максимальная этажность	Значение объектов	Максимальная общая площадь жилищного фонда, тыс кв.м	Максимальная плотность жилищного фонда тыс. кв.м/га	Общая площадь встроенно-пристроенных помещений нежилого назначения тыс. кв.м	Описание размещаемых объектов
1	2	3	4	5	6	7	8	9	10	11	12
2	12	4	Зона размещения индивидуальной и блокированной жилой застройки, планируемая	0,66	2.1	3	—	н.у	н.у	—	Индивидуальная жилая застройка
3	13	4	Зона размещения индивидуальной и блокированной жилой застройки, планируемая	0,66	2.1	3	—	н.у	н.у	—	Индивидуальная жилая застройка
4	17	4	Зона размещения индивидуальной и блокированной жилой застройки, планируемая	0,66	2.1	3	—	н.у	н.у	—	Индивидуальная жилая застройка
5	18	4	Зона размещения индивидуальной и блокированной жилой застройки, планируемая	0,64	2.1	3	—	н.у	н.у	—	Индивидуальная жилая застройка
6	25	4	Зона размещения	0,80	2.1	3	—	н.у	н.у	—	Индивидуаль-

№ п/п	Порядковый номер зоны размещения	№ зоны	Вид зоны размещения объектов капитального строительства	Площадь зоны, га	Коды видов разрешенного использования	Максимальная этажность	Значение объектов	Максимальная общая площадь жилищного фонда, тыс кв.м	Максимальная плотность жилищного фонда тыс. кв.м/га	Общая площадь встроенно-пристроенных помещений нежилого назначения тыс. кв.м	Описание размещаемых объектов
1	2	3	4	5	6	7	8	9	10	11	12
			индивидуальной и блокированной жилой застройки, планируемая								ная жилая застройка
7	29	4	Зона размещения индивидуальной и блокированной жилой застройки, планируемая	1,80	2.1	3	—	н.у	н.у	—	Индивидуальная жилая застройка
8	36	4	Зона размещения индивидуальной и блокированной жилой застройки, планируемая	1,26	2.1	3	—	н.у	н.у	—	Индивидуальная жилая застройка
9	40	4	Зона размещения индивидуальной и блокированной жилой застройки, планируемая	2,22	2.1	3	—	н.у	н.у	—	Индивидуальная жилая застройка
10	51	4	Зона размещения индивидуальной и блокированной жилой застройки, планируемая	1,39	2.1	3	—	н.у	н.у	—	Индивидуальная жилая застройка
11	44	4	Зона размещения индивидуальной и блокированной жилой застройки,	1,30	2.1	3	—	н.у	н.у	—	Индивидуальная жилая застройка

№ п/п	Порядковый номер зоны размещения	№ зоны	Вид зоны размещения объектов капитального строительства	Площадь зоны, га	Коды видов разрешенного использования	Максимальная этажность	Значение объектов	Максимальная общая площадь жилищного фонда, тыс кв.м	Максимальная плотность жилищного фонда тыс. кв.м/га	Общая площадь встроенно-пристроенных помещений нежилого назначения тыс. кв.м	Описание размещаемых объектов
1	2	3	4	5	6	7	8	9	10	11	12
			планируемая								
12	46	4	Зона размещения индивидуальной и блокированной жилой застройки, планируемая	1,07	2.1	3	—	н.у	н.у	—	Индивидуальная жилая застройка
13	50	4	Зона размещения индивидуальной и блокированной жилой застройки, планируемая	1,80	2.1	3	—	н.у	н.у	—	Индивидуальная жилая застройка
14	39	4	Зона размещения индивидуальной и блокированной жилой застройки, планируемая	1,92	2.1	3	—	н.у	н.у	—	Индивидуальная жилая застройка
15	34	4	Зона размещения индивидуальной и блокированной жилой застройки, планируемая	0,80	2.1	3	—	н.у	н.у	—	Индивидуальная жилая застройка
16	38	4	Зона размещения индивидуальной и блокированной жилой застройки, планируемая	2,68	2.1	3	—	н.у	н.у	—	Индивидуальная жилая застройка

№ п/п	Порядковый номер зоны размещения	№ зоны	Вид зоны размещения объектов капитального строительства	Площадь зоны, га	Коды видов разрешенного использования	Максимальная этажность	Значение объектов	Максимальная общая площадь жилищного фонда, тыс кв.м	Максимальная плотность жилищного фонда тыс. кв.м/га	Общая площадь встроенно-пристроенных помещений нежилого назначения тыс. кв.м	Описание размещаемых объектов
1	2	3	4	5	6	7	8	9	10	11	12
17	49	4	Зона размещения индивидуальной и блокированной жилой застройки, планируемая	1,68	2.1	3	—	н.у	н.у	—	Индивидуальная жилая застройка
18	30	4	Зона размещения индивидуальной и блокированной жилой застройки, планируемая	0,33	2.1	3	—	н.у	н.у	—	Индивидуальная жилая застройка
19	28	4	Зона размещения индивидуальной и блокированной жилой застройки, планируемая	1,80	2.1	3	—	н.у	н.у	—	Индивидуальная жилая застройка
20	27	4	Зона размещения индивидуальной и блокированной жилой застройки, планируемая	1,80	2.1	3	—	н.у	н.у	—	Индивидуальная жилая застройка
21	26	4	Зона размещения индивидуальной и блокированной жилой застройки, планируемая	1,47	2.1	3	—	н.у	н.у	—	Индивидуальная жилая застройка

№ п/п	Порядковый номер зоны размещения	№ зоны	Вид зоны размещения объектов капитального строительства	Площадь зоны, га	Коды видов разрешенного использования	Максимальная этажность	Значение объектов	Максимальная общая площадь жилищного фонда, тыс кв.м	Максимальная плотность жилищного фонда тыс. кв.м/га	Общая площадь встроенно-пристроенных помещений нежилого назначения тыс. кв.м	Описание размещаемых объектов
1	2	3	4	5	6	7	8	9	10	11	12
22	23	4	Зона размещения индивидуальной и блокированной жилой застройки, планируемая	0,40	2.1	3	—	н.у	н.у	—	Индивидуальная жилая застройка
23	14	4	Зона размещения индивидуальной и блокированной жилой застройки, планируемая	1,93	2.1	3	—	н.у	н.у	—	Индивидуальная жилая застройка
24	15	4	Зона размещения индивидуальной и блокированной жилой застройки, планируемая	1,34	2.1	3	—	н.у	н.у	—	Индивидуальная жилая застройка
25	16	4	Зона размещения индивидуальной и блокированной жилой застройки, планируемая	1,80	2.1	3	—	н.у	н.у	—	Индивидуальная жилая застройка
26	52	21	Зона размещения объектов улично-дорожной сети, планируемая	12,16	12.0.1, 3.1.1	н.у	Местное значение	н.у	н.у	—	Улично-дорожная сеть
27	31	6	Зона размещения образовательных организаций, планируемая	0,55	3.5.1, 3.1.1	н.у	Местное значение	н.у	н.у	—	Дошкольная образовательная организация

№ п/п	Порядковый номер зоны размещения	№ зоны	Вид зоны размещения объектов капитального строительства	Площадь зоны, га	Коды видов разрешенного использования	Максимальная этажность	Значение объектов	Максимальная общая площадь жилищного фонда, тыс кв.м	Максимальная плотность жилищного фонда тыс. кв.м/га	Общая площадь встроенно-пристроенных помещений нежилого назначения тыс. кв.м	Описание размещаемых объектов
1	2	3	4	5	6	7	8	9	10	11	12
											Д-1
28	8	11	Зона размещения объектов инженерной инфраструктуры, планируемая	0,02	3.1.1	н.у	Местное значение	н.у	н.у	—	Газорегуляторный пункт ГРПБ-1
29	9	11	Зона размещения объектов инженерной инфраструктуры, планируемая	0,02	3.1.1	н.у	Местное значение	н.у	н.у	—	Блочно-модульная газовая котельная БМК-1
30	19	11	Зона размещения объектов инженерной инфраструктуры, планируемая	0,01	3.1.1	н.у	Местное значение	н.у	н.у	—	Блочно-комплектная трансформаторная подстанция БКТП-1
31	10	7	Зона размещения объектов здравоохранения, планируемая	0,29	3.4.1, 3.1.1	н.у	Региональное значение	н.у	н.у	—	Амбулаторно-поликлиническое учреждение А-1
32	32	11	Зона размещения объектов инженерной инфраструктуры, планируемая	0,01	3.1.1	н.у	Местное значение	н.у	н.у	—	Блочно-комплектная трансформаторная подстанция БКТП-2

№ п/п	Порядковый номер зоны размещения	№ зоны	Вид зоны размещения объектов капитального строительства	Площадь зоны, га	Коды видов разрешенного использования	Максимальная этажность	Значение объектов	Максимальная общая площадь жилищного фонда, тыс кв.м	Максимальная плотность жилищного фонда тыс. кв.м/га	Общая площадь встроенно-пристроенных помещений нежилого назначения тыс. кв.м	Описание размещаемых объектов
1	2	3	4	5	6	7	8	9	10	11	12
33	4	11	Зона размещения объектов инженерной инфраструктуры, планируемая	0,37	3.1.1	н.у	Местное значение	н.у	н.у	—	Очистные сооружения дождевой канализации
34	3	11	Зона размещения объектов инженерной инфраструктуры, планируемая	0,13	3.1.1	н.у	Местное значение	н.у	н.у	—	Очистные сооружения
35	42	11	Зона размещения объектов инженерной инфраструктуры, планируемая	0,53	3.1.1	н.у	Местное значение	н.у	н.у	—	Водонапорная скважина, башня
36	48	11	Зона размещения объектов инженерной инфраструктуры, планируемая	0,01	3.1.1	н.у	Местное значение	н.у	н.у	—	Насосная станция дождевой канализации
37	11	5	Зона размещения объектов общественно-делового назначения, планируемая	0,28	3.1.1, 3.2.2, 3.3, 3.6.1, 3.8.1, 4.1, 4.4, 4.5, 4.6	н.у	—	н.у	н.у	1,5	Многофункциональный центр Т-1
38	41	16	Зона размещения объектов ритуального назначения, планируемая	0,19	3.1.1, 3.7.1	н.у	—	н.у	н.у	—	Мечеть М-1

№ п/п	Порядковый номер зоны размещения	№ зоны	Вид зоны размещения объектов капитального строительства	Площадь зоны, га	Коды видов разрешенного использования	Максимальная этажность	Значение объектов	Максимальная общая площадь жилищного фонда, тыс кв.м	Максимальная плотность жилищного фонда тыс. кв.м/га	Общая площадь встроенно-пристроенных помещений нежилого назначения тыс. кв.м	Описание размещаемых объектов
1	2	3	4	5	6	7	8	9	10	11	12
39	1	20	Зона размещения озелененных территорий специального назначения, планируемая	0,04	3.1.1, 12.0.2	н.у	Местное значение	н.у	н.у	—	Зона размещения озелененных территорий специального назначения
40	43	20	Зона размещения зеленых насаждений общего пользования, планируемая	0,07	3.1.1, 12.0.2	—	Местное значение	—	—	—	Мини-сквер
41	6	20	Зона размещения озелененных территорий специального назначения, планируемая	0,26	3.1.1, 12.0.2	—	Местное значение	—	—	—	Зона размещения озелененных территорий специального назначения
42	7	9	Зона размещения объектов спортивного назначения, планируемая	0,28	3.1.1, 5.1.3	н.у	Местное значение	н.у	н.у	—	Спортивный комплекс со спортивным залом С-1
43	5	20	Зона размещения озелененных территорий специального назначения, планируемая	0,51	3.1.1, 12.0.2	н.у	Местное значение	н.у	н.у	—	Зона размещения озелененных территорий специального назначения

№ п/п	Порядковый номер зоны размещения	№ зоны	Вид зоны размещения объектов капитального строительства	Площадь зоны, га	Коды видов разрешенного использования	Максимальная этажность	Значение объекта	Максимальная общая площадь жилищного фонда, тыс кв.м	Максимальная плотность жилищного фонда тыс. кв.м/га	Общая площадь встроенно-пристроенных помещений нежилого назначения тыс. кв.м	Описание размещаемых объектов
1	2	3	4	5	6	7	8	9	10	11	12
44	20	20	Зона озеленения специального назначения, планируемая	0,27	3.1.1, 12.0.2	н.у	Местное значение	н.у	н.у	—	Бульвар
45	21	20	Зона размещения зеленых насаждений общего пользования, планируемая	0,10	3.1.1, 12.0.2	н.у	Местное значение	н.у	н.у	—	Бульвар
46	53	20	Зона размещения зеленых насаждений общего пользования, планируемая	0,21	3.1.1, 12.0.2	н.у	Местное значение	н.у	н.у	—	Бульвар
47	22	20	Зона размещения зеленых насаждений общего пользования, планируемая	0,50	3.1.1, 12.0.2	н.у	Местное значение	н.у	н.у	—	Сквер
48	35	20	Зона размещения зеленых насаждений общего пользования, планируемая	0,11	3.1.1, 12.0.2	н.у	Местное значение	н.у	н.у	—	Бульвар
49	33	20	Зона размещения зеленых насаждений общего пользования, планируемая	0,48	3.1.1, 12.0.2	н.у	Местное значение	н.у	н.у	—	Сквер
50	37	20	Зона размещения зеленых насаждений общего пользования, планируемая	0,21	3.1.1, 12.0.2	н.у	Местное значение	н.у	н.у	—	Сквер

№ п/п	Порядковый номер зоны размещения	№ зоны	Вид зоны размещения объектов капитального строительства	Площадь зоны, га	Коды видов разрешенного использования	Максимальная этажность	Значение объекта в	Максимальная общая площадь жилищного фонда, тыс кв.м	Максимальная плотность жилищного фонда тыс. кв.м/га	Общая площадь встроенно-пристроенных помещений нежилого назначения тыс. кв.м	Описание размещаемых объектов
1	2	3	4	5	6	7	8	9	10	11	12
51	52	20	Зона размещения зеленых насаждений общего пользования, планируемая	0,17	3.1.1, 12.0.2	н.у	Местное значение	н.у	н.у	—	Сквер
52	47	20	Зона размещения зеленых насаждений общего пользования, планируемая	0,10	3.1.1, 12.0.2	н.у	Местное значение	н.у	н.у	—	Сквер
53	45	20	Зона размещения зеленых насаждений общего пользования, планируемая	0,15	3.1.1, 12.0.2	н.у	Местное значение	н.у	н.у	—	Сквер
54	2	20	Зона размещения озелененных территорий специального назначения, планируемая	0,05	3.1.1, 12.0.2	н.у	Местное значение	н.у	н.у	—	Зона размещения озелененных территорий специального назначения
55	54	11	Зона размещения объектов инженерной инфраструктуры, планируемая	0,13	3.1.1	н.у	Местное значение	н.у	н.у	—	Насосная станция дождевой канализации

8. Сведения о характеристиках объектов инженерной и коммунальной инфраструктур

8.1. Водоснабжение

Максимальный суточный расход воды на весь комплекс с учетом полива равен 353,46 м³/сутки.

В связи с отсутствием в рассматриваемом районе централизованной системы водопровода, на основании гидрогеологического заключения (18-25-ИГГИ) о возможности создания источника хозяйственно-питьевого водоснабжения за счет подземных вод земельного участка водоснабжение проектируемой застройки предполагается осуществить с использованием подземных источников водоснабжения от водозаборных скважин, с установкой водонапорных пусковых узлов (комплексов).

Водонапорный узел предназначен для обеспечения необходимого минимально и максимально допустимого давления в сети, учитывая рельеф местности и в качестве регулирующей емкости.

Система водоснабжения организована по системе кольцевого водопровода для обеспечения надежности систем водоснабжения.

Нормы водопотребления соответствуют принятым для данного района нормам – 140 л/с на человека.

Общая протяженность проектируемых сетей водопровода составляет 6,5 км. Глубина заложения проектируемых сетей водопровода составит 2,3-3,0 м.

Предусматриваются следующие мероприятия для водоснабжения территории:

- строительство водозаборной скважины, водонапорного пускового узла;
- строительство двух пожарных резервуаров объемом 100 м³;
- строительство водопроводов Ø110 мм общей протяженностью 6,5 км.

8.2. Водоотведение

Для индивидуальной жилой застройки планируется организация водонепроницаемых септиков, предусматриваются природоохранные мероприятия на период эксплуатации автономной системы канализации согласно требованиям Земельного кодекса РФ.

Для объектов социального, спортивного и общественно-делового назначения предусматривается централизованное водоотведение хозяйственно-бытовых стоков с последующей очисткой.

Общий объем стока хозяйственно-бытовых вод составляет 209,46 м³/сут, в том числе отводимый на очистку - 33,15 м³/сут.

Предусматриваются следующие мероприятия для водоотведения с территории:

- строительство самотечных коллекторов хозяйственно-бытовой канализации Ø400 мм, Ø315 мм, Ø160 мм общей протяженностью 1464 метров;
- строительство очистных сооружений мощностью до 33,15 м³/сут.

8.3. Дождевая канализация

Проектом планировки предлагается осуществить поверхностный водоотвод дождевых и талых вод с рассматриваемой территории, площадью 50,32 Га, с учетом рельефа местности и вертикальной планировки участка. Мероприятия по исключению подтопления территории и размыву грунта разрабатываются в разделе вертикальная планировка участка.

Расход стока дождевых вод со всей площади территории составляет 1188 л/сек.

Проектом предусматривается отвод дождевых и талых вод по рельефу в закрытую систему ливневой канализации через очистные сооружения с дальнейшим выпуском в водоем.

Для отвода дождевых и талых вод на территории предусматривается:
строительство самотечных коллекторов ливневой канализации Ø400 мм, Ø500 мм, Ø700 мм общей протяженностью 3582 метров;

строительство напорных коллекторов ливневой канализации 2Ø63 мм, 2Ø110мм общей протяженностью 853 метров;

строительство двух насосных станций дождевой канализации ГКНС-1, ГКНС-2 мощностью до 50 л/с;

строительство очистных сооружений ЛОС-1 мощностью до 105,54 л/с с накопительным резервуаром;

строительство коллектора ливневой канализации Ø700 мм от ЛОС-1 до выпуска в водоем протяженностью 124 метров.

8.4. Теплоснабжение

Общее потребление тепла на объекты нового строительства составляет 12867,2 Гкал/год.

Для отопления и ГВС индивидуальной жилой застройки принимаются настенные 2-х контурные газовые котлы мощностью 24 кВт.

Для теплоснабжения детского сада, амбулаторно-поликлинического учреждения и спортивного комплекса предусмотрена установка блочно-модульной котельной БМК-1 суммарной мощностью 0,9 МВт с тремя котлами по 300 кВт каждый.

Для теплоснабжения здания мечети предусмотрена установка наружного котла мощностью 200 кВт.

Для теплоснабжения многофункционального объекта (торговля, офисы) предусмотрена установка наружного котла мощностью 400 кВт.

Температурный график тепловых сетей от источника в отопительный период 110/70°C.

Для теплоснабжения детского сада, амбулаторно-поликлинического учреждения и спортивного комплекса предусмотрено строительство тепловых сетей Ø219 мм протяженностью 971 метров.

8.5. Газоснабжение

Общий расход газа на проектируемую застройку составит 973,06 м³/час.

ЭПУ «Зеленодольскгаз» ООО «Газпром трансгаз Казань» предоставлена техническая возможность газоснабжения природным газом от 15.08.2025 №Исх-06/3-9729. Подключение предусматривается к газопроводу высокого давления DN 110. Ориентировочная протяженность до границы земельного участка составляет 550 метров. Подача газа предусматривается от ГРС-3 Казань-2, выход 200.

Для газоснабжения территории предусмотрено:

строительство подводящего газопровода высокого давления за границами территории протяженностью 560 метров, диаметр определяется на последующей стадии проектирования;

строительство газопровода среднего давления Ø110 мм протяженностью 36 метров;

строительство газопроводов низкого давления Ø110 мм протяженностью 8240 метров;

ГРПБ блочного типа - 1 шт. с основной и резервной линиями редуцирования каждый.

На подводящий газопровод необходимо разработать проект планировки линейного объекта.

8.6. Электроснабжение

На основании расчетов электропотребление составляет 795,12 кВт.

Филиалом АО «Сетевая компания» Приволжских электрических сетей (ПЭС) предоставлены технические требования на проектирование сетей электроснабжения от 14.07.2025 №2025-ПЭС/840/697.

Линии электропередачи необходимо прокладывать двухцепными в воздушном исполнении, за исключением линий, подходящих к территории школ и детских садов.

Для электроснабжения предусматривается строительство двух блочных комплектных трансформаторных подстанций 10/0,4кВ мощностью 2×500 кВ·А.

Местоположение трансформаторных подстанций на территории дошкольных объектов необходимо определить на последующей стадии проектирования.

С учетом разработанных планировочных решений по застройке территории предусматриваются следующие мероприятия:

строительство подводящей ВЛ-10 кВ протяженностью 1,04 км;

строительство БКТП-1 - 2×500 кВ·А;

строительство БКТП-2 - 2×500 кВ·А;

прокладка ВЛ-0,4 кВ протяженностью 7,2 км;

установка ВРУ-0,4 кВ на объектах;

установка защитного отключения, заземления, защиту от работы в неполнофазном режиме трехфазных токоприемников (защиту от перенапряжения однофазных токоприемников) на вводе 0,4 кВ;

установка агрегатов бесперебойного питания для отдельных токоприемников, в работе которых возникает сбой при технологических посадках и кратковременных перерывах напряжения в сети внешнего электроснабжения.

8.7. Слаботочные сети

Обеспечение территории телефонной связью, доступом в интернет, телевидением и организацией громкоговорящего оповещения в чрезвычайных ситуациях предусмотрено от АТС Усады в соответствии с техническими условиями на подключение к услугам связи от 11.11.2025 № 7240-54/КУЭС-ТТК-ИсхП, выданных ПАО «Таттелеком».

Для обеспечения телефонной связью, оказания услуг передачи данных, доступа в интернет, телевидения и организации громкоговорящего оповещения в чрезвычайных ситуациях проектом планировки предусматривается:

прокладка уличных и внутриквартальных трасс кабельной канализации к проектируемым объектам от существующих колодцев кабельной канализации из полиэтиленовых труб диаметром 110 мм на глубине 0,6-0,7 метров с установкой ж/б колодцев малого типа общей протяженностью 7,2 км;

прокладка оптоволоконного кабеля ОМЗКГЦ-10-01-0,22-8(8) по новой кабельной канализации;

установка в проектируемых жилых домах, дошкольных учреждениях, иных объектах узлов агрегации (шкафы телекоммуникаций).

9. Сведения о характеристиках объектов транспортной инфраструктуры

9.1. Информация о планируемых к строительству (реконструкции) объектах улично-дорожной сети

Въезд на территорию проекта планировки планируется с существующей автомобильной дороги межмуниципального значения подъезд к д.Тимофеевка.

Проектом планировки запроектированы одна основная улица сельского поселения и примыкающие к ней местные улицы сельского населенного пункта. При этом соблюдены установленные минимальные параметры поперечного профиля и обеспечена раскладка требуемого набора инженерных коммуникаций, проектируемых в красных линиях улицы. Пешеходные тротуары в проекте расположены вдоль всех улиц и по периметру кварталов застройки.

Все улицы и пешеходные связи запроектированы с асфальтовым покрытием. В тупиковых улицах запроектированы разворотные площадки размером 16м x 16м.

Пешеходные связи запроектированы по кратчайшим расстояниям между жилыми кварталами и объектами торгового и бытового обслуживания, автостоянками, дошкольными организациями и другими объектами. Тротуары вдоль проезжих частей улиц и проездов устроены в соответствии с требованиями Республиканских нормативов градостроительного проектирования.

Сведения планируемых объектах транспортной инфраструктуры

Таблица 1.9.1.1.

№ п/п	Категория дорог и улиц	Основное назначение дорог и улиц	Ширина в красных линиях, м	Ширина проезжей части	Протяженность, км
1	2	3	4	5	6
2	Основная улица сельского населенного пункта Ш-2	Проходит по всей территории сельского населенного пункта, осуществляет транспортные и пешеходные связи, а также связь территории жилой застройки с детской образовательной организацией, фельдшерско-акушерским пунктом и многофункциональным центром. Выходит на внешнюю дорогу (основной заезд на территорию проекта планировки)	22	7	1,75
3	Местные улицы М-1, М-2, М-3, М-4, М-5, М-6, М-7, М-8, М-9, М-10, Ш-1, Ш-3, Ш-4, Ш-5	Проходят по всей территории сельского населенного пункта, осуществляют транспортные и пешеходные связи, а также связь территории жилой застройки с основной улицей Ш-2	16	6	4,95
4	Местные улицы М-10, Ш-1	Проходят по всей территории сельского населенного пункта, осуществляют транспортные и пешеходные связи, а также связь территории жилой застройки с основной улицей Ш-2	16	7	0,59

9.2. Информация о потребности в местах хранения и стоянки транспортных средств и месте планируемого их размещения

Таблица 1.9.2.1.

№ п/п	№ зоны	Потребность в количестве мест постоянного хранения транспортных средств жилых домов	Потребность в количестве гостевых парковочных мест жилых домов	Потребность в количестве парковочных мест помещений общественного назначения	Потребность в количестве парковочных мест на приобъектных стоянках	Минимальное количество машино-мест, подлежащих размещению в границах зон размещения ОКС	Иное размещение машино-мест
1	2	3	4	5	6	7	8
2	12	6	—	—	—	6	на собственных участках
3	13	6	—	—	—	6	на собственных участках
4	14	19	—	—	—	19	на собственных участках
5	15	13	—	—	—	13	на собственных участках
6	16	15	—	—	—	15	на собственных участках
7	17	6	—	—	—	6	на собственных участках
8	18	6	—	—	—	6	на собственных участках

№ п/п	№ зоны	Потребность в количестве мест постоянного хранения транспортных средств жилых домов	Потребность в количестве гостевых парковочных мест жилых домов	Потребность в количестве парковочных мест помещений общественного назначения	Потребность в количестве парковочных мест на приобъектных стоянках	Минимальное количество машино-мест, подлежащих размещению в границах зон размещения ОКС	Иное размещение машино-мест
1	2	3	4	5	6	7	8
9	23	4	—	—	—	4	на собственных участках
10	25	8	—	—	—	8	на собственных участках
11	26	13	—	—	—	13	на собственных участках
12	27	18	—	—	—	18	на собственных участках
13	28	18	—	—	—	18	на собственных участках
14	29	18	—	—	—	18	на собственных участках
15	30	3	—	—	—	3	на собственных участках
16	34	8	—	—	—	8	на собственных участках
17	36	12	—	—	—	12	на

№ п/п	№ зоны	Потребность в количестве мест постоянного хранения транспортных средств жилых домов	Потребность в количестве гостевых парковочных мест жилых домов	Потребность в количестве парковочных мест помещений общественного назначения	Потребность в количестве парковочных мест на приобъектных стоянках	Минимальное количество машино-мест, подлежащих размещению в границах зон размещения ОКС	Иное размещение машино-мест
1	2	3	4	5	6	7	8
							собственных участках
18	38	20	—	—	—	20	на собственных участках
19	39	19	—	—	—	19	на собственных участках
20	40	21	—	—	—	21	на собственных участках
21	44	9	—	—	—	9	на собственных участках
22	46	10	—	—	—	10	на собственных участках
23	49	16	—	—	—	16	на собственных участках
24	50	18	—	—	—	18	на собственных участках
25	51	13	—	—	—	13	на собствен

№ п/п	№ зоны	Потребность в количестве мест постоянного хранения транспортных средств жилых домов	Потребность в количестве гостевых парковочных мест жилых домов	Потребность в количестве парковочных мест помещений общественного назначения	Потребность в количестве парковочных мест на приобъектных стоянках	Минимальное количество машино-мест, подлежащих к размещению в границах зон размещения ОКС	Иное размещение машино-мест
1	2	3	4	5	6	7	8
							ных участках
26	31	—	—	—	—	3	3 м/м вдоль прилегающей улицы
27	10	—	—	—	—	4	4 м/м в границах зоны размещения земельного участка
28	11	—	—	30	—	30	30 м/м в границах зоны размещения земельного участка
29	41	—	—	—	—	10	10 м/м в границах зоны размещения земельного участка
30	7	—	—	—	—	24	24 м/м в границах зоны размещения

№ п/п	№ зоны	Потребность в количестве мест постоянного хранения транспортных средств жилых домов	Потребность в количестве гостевых парковочных мест жилых домов	Потребность в количестве парковочных мест помещений общественного назначения	Потребность в количестве парковочных мест на приобъектных стоянках	Минимальное количество машино-мест, подлежащих размещению в границах зон размещения ОКС	Иное размещение машино-мест
1	2	3	4	5	6	7	8
							ия земельно го участка

10. Сведения о характеристиках объектов социальной инфраструктуры
10.1. Потребность в емкости объектов социальной инфраструктуры

Таблица 1.10.1.1.

№ п/п	№ зоны	Дошкольные образовательные организации, мест	Общеобразовательные организации, мест	Взрослые и детские поликлиники, пос. в смену
1	2	3	4	5
2	12	2	2	1
3	13	2	2	1
4	14	5	6	1
5	15	3	4	1
6	16	4	5	1
7	17	2	2	1
8	18	2	2	1
9	23	1	1	1
10	25	2	3	1
11	26	3	4	1
12	27	5	6	1
13	28	5	6	1
14	29	5	6	1
15	30	1	1	1
16	34	2	3	1
17	36	3	4	1
18	38	5	6	1
19	39	4	6	1
20	40	5	7	1
21	44	2	3	1
22	46	3	3	1
23	49	4	5	1

24	50	5	6	1
25	51	3	4	1
26	Итого	78	97	24

В границах проектируемой территории предусматривается обеспечение населения необходимым количеством мест в дошкольных образовательных организациях, а также амбулаторно-поликлиническое учреждение для оказания амбулаторно-поликлинической помощи и консультационных услуг.

10.2. Перечень объектов социальной инфраструктуры, предлагаемых к размещению на территории проектирования

Таблица 1.10.2.1.

№ п/п	№ зоны	Наименование объекта	Ед.изм.	Мощность*	Общая площадь земельного участка, га
1	2	3	4	5	6
2	31	Дошкольная образовательная организация Д-1	мест	140	0,55
3	10	Амбулаторно-поликлиническое учреждение А-1	пос. в смену	80	0,29

* Мощность объектов уточняется техническим заданием на последующих стадиях проектирования

11.Сведения о характеристиках иных объектов капитального строительства

Таблица 1.11.1.

№ п/п	№ зоны	Наименование объекта	Ед.изм.	Мощность*	Общая площадь земельного участка, га
1	2	3	4	5	6
2	11	Многофункциональный центр (клубное учреждение, библиотека, магазины, общественное питание, бытовое обслуживание, банковские и страховые услуги, центр предоставления государственных услуг) Т-1	Кв.м.	1500	0,28
3	41	Религиозное учреждение (мечеть) М-1	вместимость чел.	60	0,19
4	7	Спортивный комплекс со спортивным залом С-1	Кв.м.	600	0,28
5	42	Подземные водозабор	Кв.м.	-	0,53

№ п/п	№ зоны	Наименование объекта	Ед.изм.	Мощность*	Общая площадь земельного участка, га
1	2	3	4	5	6
		(скважина) ВБ-1			
6	8	Газорегуляторный пункт блочного типа ГРПБ	Кв.м.	-	0,02
7	19	Блочная комплектная трансформаторная подстанция БКТП-1	Кв.м.	-	0,01
8	32	Блочная комплектная трансформаторная подстанция БКТП-2	Кв.м.	-	0,01
9	9	Блочно-модульная котельная БМК	Кв.м.	-	0,02
10	48	Насосная станция дождевой канализации ГКНС	Кв.м.	-	0,01
11	3	Очистные сооружения КНС	Кв.м.	-	0,13
12	4	Очистные сооружения дождевой канализации ЛОС	Кв.м.	-	0,37
13	54	Насосная станция дождевой канализации ГКНС	Кв.м.	-	0,01

* Мощность объектов уточняется техническим заданием на последующих стадиях проектирования

II. Положение об очередности планируемого развития территории

Проект планировки территории предусматривает 1 этап освоения территории.

Начало освоения территории возможно после приведения градостроительного регламента территории в соответствии с планируемым использованием в границах зон планируемого размещения объектов капитального строительства.

Очередность освоения всех объектов территорий (в том числе объектов индивидуальной жилой застройки) может быть реализована как параллельно, так и последовательно.

Проектирование и строительство объектов инженерной инфраструктуры, объектов образования, объектов общественно-делового назначения, объектов коммунальной, транспортной инфраструктур (в т.ч. улиц местного значения), необходимых для функционирования планируемых для размещения объектов и обеспечения жизнедеятельности граждан могут быть реализованы без привязки к очередности в зависимости от потребностей для населения, в том числе в случае выделения финансирования и включения в соответствующие программы.

Для введения в эксплуатацию объекта капитального строительства требуется получение соответствующего разрешения, порядок выдачи которого предусмотрен ст. 55 Градостроительного кодекса Российской Федерации от 29 декабря 2004 года № 190-ФЗ.

**Сведения об очередности планируемого развития территории,
содержащие этапы и максимальные сроки осуществления**

Таблица 2.1.

№ п/п	№ зоны	Виды зоны размещения ОКС	Объекты	Максимальные сроки		
				Архитектурно - строительное проектирование (формирование з.у/архитектурное проектирование /экспертиза)	Снос	Строительство
1	2	3	4	5	6	7
2	12	Зона размещения индивидуальной и блокированной жилой застройки, планируемая	Индивидуальная жилая застройка	2026	—	2029
3	13	Зона размещения индивидуальной и блокированной жилой застройки, планируемая	Индивидуальная жилая застройка	2026	—	2029
4	14	Зона размещения индивидуальной и блокированной жилой застройки, планируемая	Индивидуальная жилая застройка	2026	—	2029
5	15	Зона размещения индивидуальной и блокированной жилой застройки, планируемая	Индивидуальная жилая застройка	2026	—	2029
6	16	Зона размещения индивидуальной и блокированной жилой застройки, планируемая	Индивидуальная жилая застройка	2026	—	2029
7	17	Зона размещения индивидуальной и блокированной жилой застройки, планируемая	Индивидуальная жилая застройка	2026	—	2029
8	18	Зона размещения индивидуальной и блокированной жилой застройки,	Индивидуальная жилая застройка	2026	—	2029

№ п/п	№ зоны	Виды зоны размещения ОКС	Объекты	Максимальные сроки		
				Архитектурно - строительное проектирование (формирование з.у/архитектурное проектирование /экспертиза)	Снос	Строительство
1	2	3	4	5	6	7
		планируемая				
9	23	Зона размещения индивидуальной и блокированной жилой застройки, планируемая	Индивидуальная жилая застройка	2026	—	2029
10	25	Зона размещения индивидуальной и блокированной жилой застройки, планируемая	Индивидуальная жилая застройка	2026	—	2029
11	26	Зона размещения индивидуальной и блокированной жилой застройки, планируемая	Индивидуальная жилая застройка	2026	—	2029
12	27	Зона размещения индивидуальной и блокированной жилой застройки, планируемая	Индивидуальная жилая застройка	2026	—	2029
13	28	Зона размещения индивидуальной и блокированной жилой застройки, планируемая	Индивидуальная жилая застройка	2026	—	2029
14	29	Зона размещения индивидуальной и блокированной жилой застройки, планируемая	Индивидуальная жилая застройка	2026	—	2029
15	30	Зона размещения индивидуальной и блокированной жилой застройки, планируемая	Индивидуальная жилая застройка	2026	—	2029
16	34	Зона размещения индивидуальной и блокированной жилой застройки, планируемая	Индивидуальная жилая застройка	2026	—	2029
17	36	Зона размещения индивидуальной и	Индивидуальная жилая	2026	—	2029

№ п/п	№ зоны	Виды зоны размещения ОКС	Объекты	Максимальные сроки		
				Архитектурно - строительное проектирование (формирование з.у/архитектурное проектирование /экспертиза)	Снос	Строительство
1	2	3	4	5	6	7
		блокированной жилой застройки, планируемая	застройка			
18	38	Зона размещения индивидуальной и блокированной жилой застройки, планируемая	Индивидуальная жилая застройка	2026	—	2029
19	39	Зона размещения индивидуальной и блокированной жилой застройки, планируемая	Индивидуальная жилая застройка	2026	—	2029
20	40	Зона размещения индивидуальной и блокированной жилой застройки, планируемая	Индивидуальная жилая застройка	2026	—	2029
21	44	Зона размещения индивидуальной и блокированной жилой застройки, планируемая	Индивидуальная жилая застройка	2026	—	2029
22	46	Зона размещения индивидуальной и блокированной жилой застройки, планируемая	Индивидуальная жилая застройка	2026	—	2029
23	49	Зона размещения индивидуальной и блокированной жилой застройки, планируемая	Индивидуальная жилая застройка	2026	—	2029
24	50	Зона размещения индивидуальной и блокированной жилой застройки, планируемая	Индивидуальная жилая застройка	2026	—	2029
25	51	Зона размещения индивидуальной и блокированной жилой застройки, планируемая	Индивидуальная жилая застройка	2026	—	2029

№ п/п	№ зоны	Виды зоны размещения ОКС	Объекты	Максимальные сроки		
				Архитектурно - строительное проектирование (формирование з.у/архитектурное проектирование /экспертиза)	Снос	Строительство
1	2	3	4	5	6	7
26	31	Зона размещения образовательных организаций, планируемая	(Д-1) Дошкольная образовательная организация	2028	—	2030
27	7	Зона размещения объектов спортивного назначения, планируемая	(С-1) Спортивный комплекс со спортивным залом	2027	—	2032
28	10	Зона размещения объектов здравоохранения, планируемая	(А-1) Амбулаторно-поликлиническое учреждение	2028	—	2032
29	42	Зона размещения объектов инженерной инфраструктуры, планируемая	Подземные водозабор (скважина) ВБ-1	2026	—	2029
30	8	Зона размещения объектов инженерной инфраструктуры, планируемая	Газорегуляторный пункт блочного типа ГРПБ	2026	—	2029
31	19	Зона размещения объектов инженерной инфраструктуры, планируемая	Блочная комплектная трансформаторная подстанция БКТП-1	2026	—	2029
32	32	Зона размещения объектов инженерной инфраструктуры, планируемая	Блочная комплектная трансформаторная подстанция БКТП-2	2026	—	2029
33	9	Зона размещения объектов инженерной инфраструктуры, планируемая	Блочно-модульная котельная БМК	2026	—	2029
34	48	Зона размещения объектов инженерной инфраструктуры, планируемая	Насосная станция дождевой канализации ГКНС	2026	—	2029
35	3	Зона размещения объектов инженерной инфраструктуры, планируемая	Очистные сооружения КНС	2026	—	2029


№ п/п	№ зоны	Виды зоны размещения ОКС	Объекты	Максимальные сроки		
				Архитектурно - строительное проектирование (формирование з.у/архитектурное проектирование /экспертиза)	Снос	Строительство
1	2	3	4	5	6	7
36	4	Зона размещения объектов инженерной инфраструктуры, планируемая	Очистные сооружения дождевой канализации ЛОС	2026	—	2029
37	54	Зона размещения объектов инженерной инфраструктуры, планируемая	Насосная станция дождевой канализации ГКНС	2026	—	2029
38	11	Зона размещения объектов общественно-делового назначения, планируемая	(Т-1) Многофункциональный центр	2028	—	2031
39	52	Зона размещения объектов улично-дорожной сети, планируемая	Улично-дорожная сеть	2027	—	2030
40	41	Зона размещения объектов ритуального назначения, планируемая	(М-1) Религиозное учреждение (мечеть)	2028	—	2030

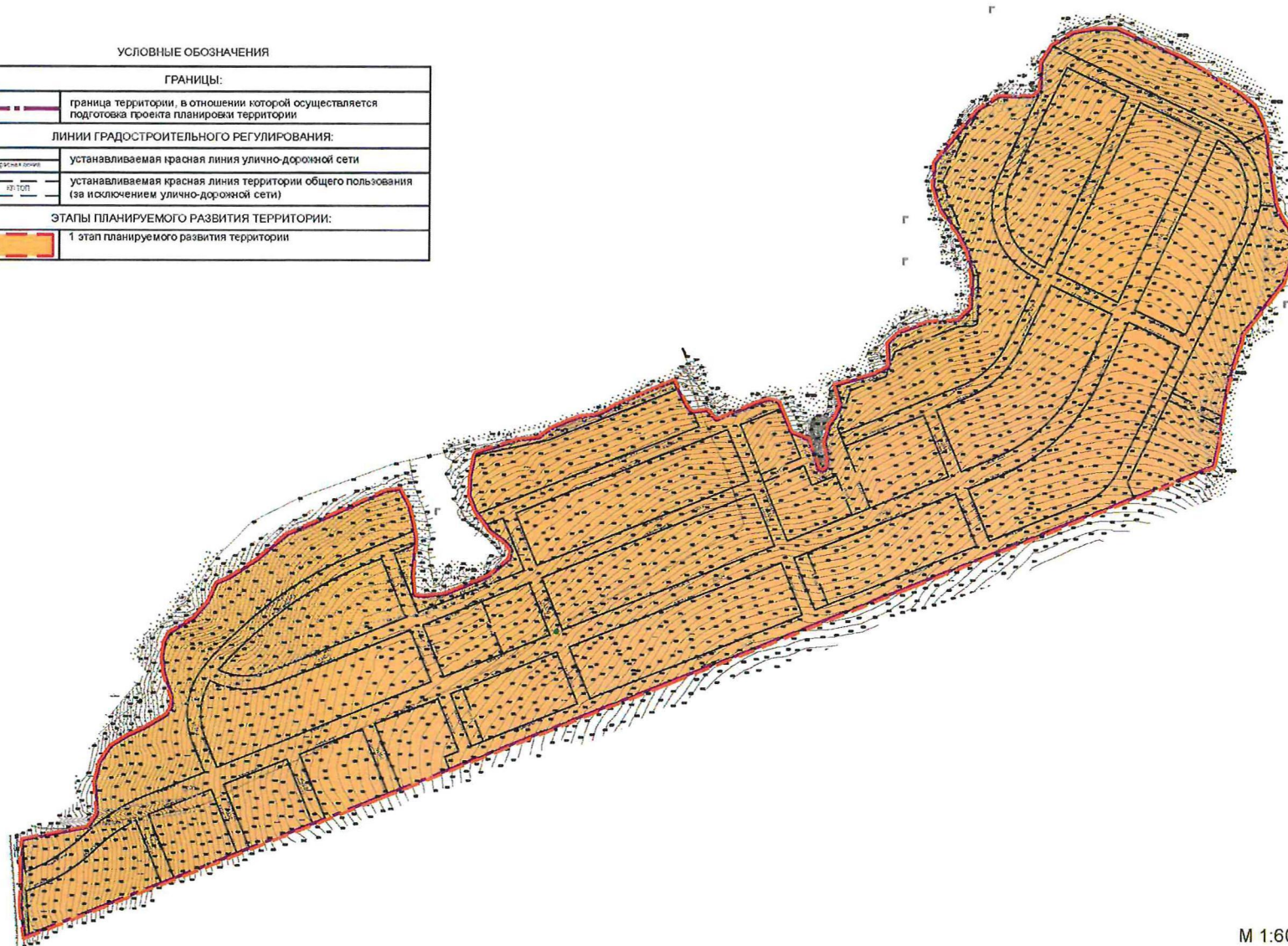
Примечания:

1. Проектирование и строительство социальных объектов может осуществляться раньше указанных сроков при включении в соответствующие социальные программы без внесения изменений в данный проект планировки территории.

Схема с указанием очередности планируемого развития территории

УСЛОВНЫЕ ОБОЗНАЧЕНИЯ

ГРАНИЦЫ:	
	граница территории, в отношении которой осуществляется подготовка проекта планировки территории
ЛИНИИ ГРАДОСТРОИТЕЛЬНОГО РЕГУЛИРОВАНИЯ:	
	устанавливаемая красная линия улично-дорожной сети
	устанавливаемая красная линия территории общего пользования (за исключением улично-дорожной сети)
ЭТАПЫ ПЛАНИРУЕМОГО РАЗВИТИЯ ТЕРРИТОРИИ:	
	1 этап планируемого развития территории



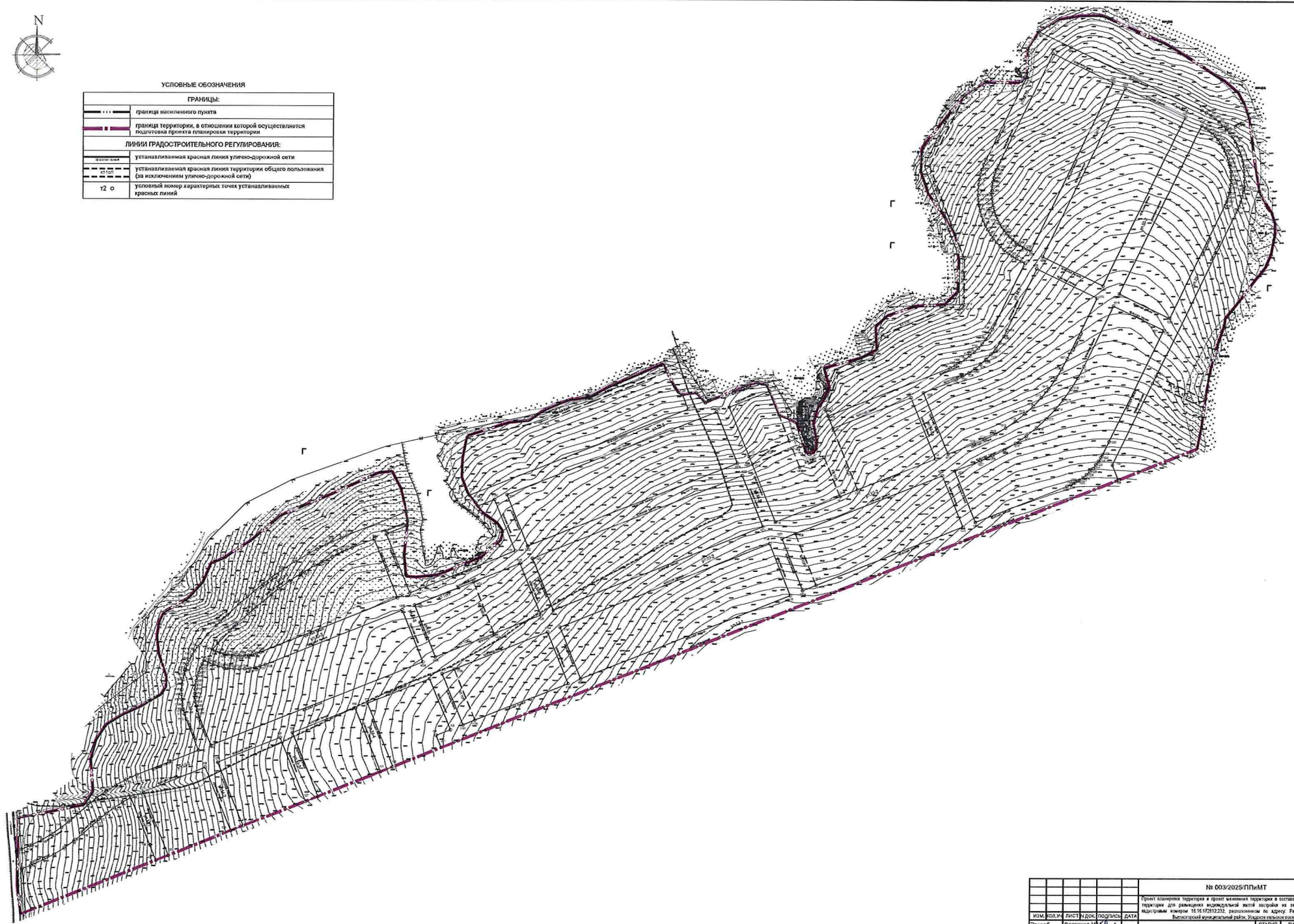
М 1:6000

**III. Перечень координат характерных точек
устанавливаемых красных линий
(Не приводится)**



УСЛОВНЫЕ ОБОЗНАЧЕНИЯ

ГРАНИЦЫ:	
	граница населенного пункта
	граница территории, в отношении которой осуществляется подготовка проекта планировки территории
ЛИНИИ ГРАДОСТРОИТЕЛЬНОГО РЕГУЛИРОВАНИЯ:	
	устанавливаемая красная линия улично-дорожной сети
	устанавливаемая красная линия территории общего пользования (за исключением улично-дорожной сети)
12 0	условный номер характерных точек устанавливаемых красных линий



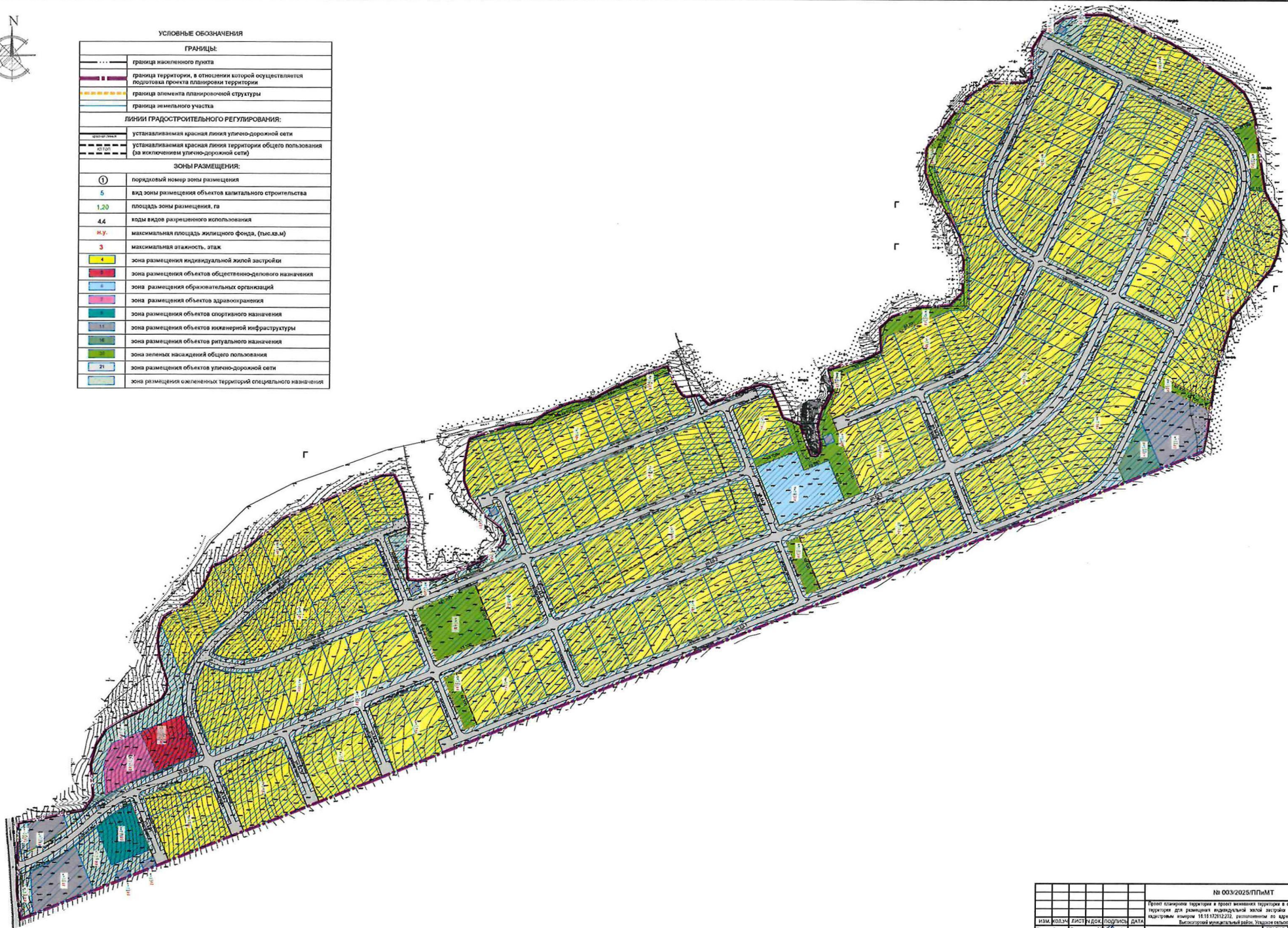
М 1:2000

№ 003/2025/ППМТ				Лист		
Проект планировки территории и проект межевания территории в составе проекта планировки территории для размещения инженерных сетей газопроводов на земельном участке с кадастровым номером 15:16:10210232, расположенном по адресу: Республика Татарстан, Волжский муниципальный район, Удмуртское городское поселение						
ИЗМ.	КОЛ-ВО	ЛИСТ	ВХОД	ПОДПИСЬ	ДАТА	
Разраб.		Саттаров И.С.				
Разраб.		Исламов Р.Р.				
Основная часть проекта планировки территории, Точ 1.				Листы	Лист	Листов
Чертеж планировки территории с указанием красных линий М 1:2000				ППТ	1	
ГАП	Саттаров И.С.		2025	ООО "БЮРО "ПЛАНЕР"		



УСЛОВНЫЕ ОБОЗНАЧЕНИЯ

ГРАНИЦЫ:	
	граница населенного пункта
	граница территории, в отношении которой осуществляется подготовка проекта планировки территории
	граница элемента планировочной структуры
	граница земельного участка
ЛИНИИ ГРАДОСТРОИТЕЛЬНОГО РЕГУЛИРОВАНИЯ:	
	устанавливаемая красная линия улично-дорожной сети
	устанавливаемая красная линия территории общего пользования (за исключением улично-дорожной сети)
ЗОНЫ РАЗМЕЩЕНИЯ:	
	порядковый номер зоны размещения
	вид зоны размещения объектов капитального строительства
	площадь зоны размещения, га
	коды видов разрешенного использования
	максимальная площадь жилищного фонда, (тыс.кв.м)
	максимальная этажность, этаж
	зона размещения индивидуальной жилой застройки
	зона размещения объектов общественно-делового назначения
	зона размещения образовательных организаций
	зона размещения объектов здравоохранения
	зона размещения объектов спортивного назначения
	зона размещения объектов инженерной инфраструктуры
	зона размещения объектов ритуального назначения
	зона зеленых насаждений общего пользования
	зона размещения объектов улично-дорожной сети
	зона размещения зелененных территорий специального назначения



М 1:2000

№ 003/2025/ППП/МТ					
Проект планировки территории в границах территории в составе проекта планировки территории для размещения индивидуальной жилой застройки на земельном участке с кадастровым номером 16:11:02012232, расположенном по адресу: Республика Татарстан, Высокогорский муниципальный район, Уездское сельское поселение					
ИМ	КОЛМ	ЛИСТ	И ДОК	ПОДПИСИ	ДАТА
Разраб.	Фатехов И				
Разраб.	Исламов Р.Р.				
Основная часть проекта планировки территории. Том 1.					
Чертеж планировки территории с указанием границ застройки и планировки элементов планировочной структуры, граница для планируемого размещения объектов капитального строительства М 1:2000.				СТАВЛЯ	ЛИСТ
				ППТ	2
ГАП	Фатехов И				ООО "БЮРО "ПЛАНЕР"
2025					

Заказчик: ООО«ИнкомХолдинг»
Проектировщик: ООО «Бюро «Планер»

Инв.№ 11ДПТ-2.1
Заказ 003/2025/ППиМТ
№

Проект межевания территории в составе проекта планировки территории для размещения индивидуальной жилой застройки на земельном участке с кадастровым номером 16:16:172812:232, расположенном по адресу: Республика Татарстан, Высокогорский муниципальный район, Усадское сельское поселение

Взам	
Подп.	
Инв. № подл.	

2026 г.

СОСТАВ ПРОЕКТА:

Номер раздела	Наименование	Примечание
1	2	
1	Часть 1 Проект межевания территории текстовая часть	
	Часть 1 Проект межевания территории графическая часть	

**Проект межевания территории
в составе проекта планировки территории для размещения
индивидуальной жилой застройки на земельном участке
с кадастровым номером 16:16:172812:232,
расположенном по адресу: Республика Татарстан,
Высокогорский муниципальный район,
Усадское сельское поселение**

Основная часть

Содержание

Раздел	Наименование	Страница
1	Перечень и сведения о площади образуемых земельных участков, в том числе возможные способы их образования	5
2	Перечень и сведения о площади образуемых земельных участков, которые будут отнесены к территориям общего пользования или имуществу общего пользования в том числе в отношении которых предполагается резервирование и (или) изъятие для государственных или муниципальных нужд	29
3	Вид разрешенного использования образуемых земельных участков в соответствии с проектом планирования территории в случае, предусмотренных Градостроительным кодексом Российской Федерации	30
4	Целевое назначение лесов, вид (виды) разрешенного использования лесного участка, количественные и качественные характеристики лесного участка, сведения о нахождении лесного участка в границах особо защитных участков лесов (в случае, если подготовка проекта межевания территории осуществляется в целях определения местоположения границ, образуемых и (или) изменяемых лесных участков)	31
5	Сведения о границах территории, в отношении которой утвержден проект межевания (Не приводится)	32

1.Перечень и сведения о площади образуемых земельных участков, в том числе возможные способы их образования

Таблица 1.1

№ п/п	Кадастровый номер исходного земельного участка	Условный номер образуемого земельного участка	Площадь образуемого земельного участка в кв.м	Способ образования земельного участка	Вид разрешенного использования образуемого земельного участка/код классификатора
1	16:16:172812:232	ЗУ1	526	Раздел земельного участка	Благоустройство территории (12.0.2) Предоставление коммунальных услуг (3.1.1)
2	16:16:172812:232	ЗУ2	3659	Раздел земельного участка	Предоставление коммунальных услуг (3.1.1)
3	16:16:172812:232	ЗУ3	2643	Раздел земельного участка	Благоустройство территории (12.0.2) Предоставление коммунальных услуг (3.1.1)
4	16:16:172812:232	ЗУ4	2796	Раздел земельного участка	Обеспечение занятий спортом в помещениях (5.1.2)
5	16:16:172812:232	ЗУ5	169	Раздел земельного участка	Предоставление коммунальных услуг (3.1.1)
6	16:16:172812:232	ЗУ6	169	Раздел земельного участка	Предоставление коммунальных услуг (3.1.1)
7	16:16:172812:232	ЗУ7	1320	Раздел земельного участка	Для индивидуального жилищного строительства (2.1)
8	16:16:172812:232	ЗУ8	1000	Раздел земельного участка	Для индивидуального жилищного строительства (2.1)
9	16:16:172812:232	ЗУ9	1000	Раздел земельного участка	Для индивидуального жилищного строительства (2.1)
10	16:16:172812:232	ЗУ10	1000	Раздел земельного участка	Для индивидуального жилищного строительства (2.1)
11	16:16:172812:232	ЗУ11	1000	Раздел земельного участка	Для индивидуального жилищного строительства (2.1)

				ого участка	
12	16:16:172812:232	ЗУ12	1320	Раздел земельн ого участка	Для индивидуального жилищного строительства (2.1)
13	16:16:172812:232	ЗУ13	1000	Раздел земельн ого участка	Для индивидуального жилищного строительства (2.1)
14	16:16:172812:232	ЗУ14	1000	Раздел земельн ого участка	Для индивидуального жилищного строительства (2.1)
15	16:16:172812:232	ЗУ15	1320	Раздел земельн ого участка	Для индивидуального жилищного строительства (2.1)
16	16:16:172812:232	ЗУ16	1320	Раздел земельн ого участка	Для индивидуального жилищного строительства (2.1)
17	16:16:172812:232	ЗУ17	1000	Раздел земельн ого участка	Для индивидуального жилищного строительства (2.1)
18	16:16:172812:232	ЗУ18	1000	Раздел земельн ого участка	Для индивидуального жилищного строительства (2.1)
19	16:16:172812:232	ЗУ19	1320	Раздел земельн ого участка	Для индивидуального жилищного строительства (2.1)
20	16:16:172812:232	ЗУ20	1000	Раздел земельн ого участка	Для индивидуального жилищного строительства (2.1)
21	16:16:172812:232	ЗУ21	1001	Раздел земельн ого участка	Для индивидуального жилищного строительства (2.1)
22	16:16:172812:232	ЗУ22	1320	Раздел земельн ого участка	Для индивидуального жилищного строительства (2.1)
23	16:16:172812:232	ЗУ23	1000	Раздел земельн ого участка	Для индивидуального жилищного строительства (2.1)
24	16:16:172812:232	ЗУ24	1001	Раздел земельн ого участка	Для индивидуального жилищного строительства (2.1)
25	16:16:172812:232	ЗУ25	1155	Раздел	Для индивидуального жилищного

				земельного участка	строительства (2.1)
26	16:16:172812:232	ЗУ26	1000	Раздел земельного участка	Для индивидуального жилищного строительства (2.1)
27	16:16:172812:232	ЗУ27	1001	Раздел земельного участка	Для индивидуального жилищного строительства (2.1)
28	16:16:172812:232	ЗУ28	1197	Раздел земельного участка	Для индивидуального жилищного строительства (2.1)
29	16:16:172812:232	ЗУ29	1000	Раздел земельного участка	Для индивидуального жилищного строительства (2.1)
30	16:16:172812:232	ЗУ30	1001	Раздел земельного участка	Для индивидуального жилищного строительства (2.1)
31	16:16:172812:232	ЗУ31	1031	Раздел земельного участка	Для индивидуального жилищного строительства (2.1)
32	16:16:172812:232	ЗУ32	1007	Раздел земельного участка	Для индивидуального жилищного строительства (2.1)
33	16:16:172812:232	ЗУ33	1002	Раздел земельного участка	Для индивидуального жилищного строительства (2.1)
34	16:16:172812:232	ЗУ34	1146	Раздел земельного участка	Для индивидуального жилищного строительства (2.1)
35	16:16:172812:232	ЗУ35	1002	Раздел земельного участка	Для индивидуального жилищного строительства (2.1)
36	16:16:172812:232	ЗУ36	1022	Раздел земельного участка	Для индивидуального жилищного строительства (2.1)
37	16:16:172812:232	ЗУ37	1002	Раздел земельного участка	Для индивидуального жилищного строительства (2.1)
38	16:16:172812:232	ЗУ38	1001	Раздел земельного участка	Для индивидуального жилищного строительства (2.1)

39	16:16:172812:232	ЗУ39	1002	Раздел земельн ого участка	Для индивидуального жилищного строительства (2.1)
40	16:16:172812:232	ЗУ40	1002	Раздел земельн ого участка	Для индивидуального жилищного строительства (2.1)
41	16:16:172812:232	ЗУ41	1002	Раздел земельн ого участка	Для индивидуального жилищного строительства (2.1)
42	16:16:172812:232	ЗУ42	1001	Раздел земельн ого участка	Для индивидуального жилищного строительства (2.1)
43	16:16:172812:232	ЗУ43	1002	Раздел земельн ого участка	Для индивидуального жилищного строительства (2.1)
44	16:16:172812:232	ЗУ44	1001	Раздел земельн ого участка	Для индивидуального жилищного строительства (2.1)
45	16:16:172812:232	ЗУ45	1001	Раздел земельн ого участка	Для индивидуального жилищного строительства (2.1)
46	16:16:172812:232	ЗУ46	1001	Раздел земельн ого участка	Для индивидуального жилищного строительства (2.1)
47	16:16:172812:232	ЗУ47	1033	Раздел земельн ого участка	Для индивидуального жилищного строительства (2.1)
48	16:16:172812:232	ЗУ48	1000	Раздел земельн ого участка	Для индивидуального жилищного строительства (2.1)
49	16:16:172812:232	ЗУ49	1000	Раздел земельн ого участка	Для индивидуального жилищного строительства (2.1)
50	16:16:172812:232	ЗУ50	1063	Раздел земельн ого участка	Для индивидуального жилищного строительства (2.1)
51	16:16:172812:232	ЗУ51	1090	Раздел земельн ого участка	Для индивидуального жилищного строительства (2.1)
52	16:16:172812:232	ЗУ52	1008	Раздел земельн ого	Для индивидуального жилищного строительства (2.1)

				участка	
53	16:16:172812:232	ЗУ53	1008	Раздел земельн ого участка	Для индивидуального жилищного строительства (2.1)
54	16:16:172812:232	ЗУ54	1008	Раздел земельн ого участка	Для индивидуального жилищного строительства (2.1)
55	16:16:172812:232	ЗУ55	1013	Раздел земельн ого участка	Для индивидуального жилищного строительства (2.1)
56	16:16:172812:232	ЗУ56	1063	Раздел земельн ого участка	Для индивидуального жилищного строительства (2.1)
57	16:16:172812:232	ЗУ57	1011	Раздел земельн ого участка	Для индивидуального жилищного строительства (2.1)
58	16:16:172812:232	ЗУ58	1055	Раздел земельн ого участка	Для индивидуального жилищного строительства (2.1)
59	16:16:172812:232	ЗУ59	1069	Раздел земельн ого участка	Для индивидуального жилищного строительства (2.1)
60	16:16:172812:232	ЗУ60	1008	Раздел земельн ого участка	Для индивидуального жилищного строительства (2.1)
61	16:16:172812:232	ЗУ61	1009	Раздел земельн ого участка	Для индивидуального жилищного строительства (2.1)
62	16:16:172812:232	ЗУ62	1034	Раздел земельн ого участка	Для индивидуального жилищного строительства (2.1)
63	16:16:172812:232	ЗУ63	1541	Раздел земельн ого участка	Для индивидуального жилищного строительства (2.1)
64	16:16:172812:232	ЗУ64	1136	Раздел земельн ого участка	Для индивидуального жилищного строительства (2.1)
65	16:16:172812:232	ЗУ65	1077	Раздел земельн ого участка	Для индивидуального жилищного строительства (2.1)
66	16:16:172812:232	ЗУ66	1190	Раздел земельн	Для индивидуального жилищного строительства (2.1)

				ого участка	
67	16:16:172812:232	ЗУ67	1234	Раздел земельн ого участка	Для индивидуального жилищного строительства (2.1)
68	16:16:172812:232	ЗУ68	1114	Раздел земельн ого участка	Для индивидуального жилищного строительства (2.1)
69	16:16:172812:232	ЗУ69	1076	Раздел земельн ого участка	Для индивидуального жилищного строительства (2.1)
70	16:16:172812:232	ЗУ70	1126	Раздел земельн ого участка	Для индивидуального жилищного строительства (2.1)
71	16:16:172812:232	ЗУ71	1165	Раздел земельн ого участка	Для индивидуального жилищного строительства (2.1)
72	16:16:172812:232	ЗУ72	1167	Раздел земельн ого участка	Для индивидуального жилищного строительства (2.1)
73	16:16:172812:232	ЗУ73	1112	Раздел земельн ого участка	Для индивидуального жилищного строительства (2.1)
74	16:16:172812:232	ЗУ74	1106	Раздел земельн ого участка	Для индивидуального жилищного строительства (2.1)
75	16:16:172812:232	ЗУ75	1209	Раздел земельн ого участка	Для индивидуального жилищного строительства (2.1)
76	16:16:172812:232	ЗУ76	1321	Раздел земельн ого участка	Для индивидуального жилищного строительства (2.1)
77	16:16:172812:232	ЗУ77	1389	Раздел земельн ого участка	Для индивидуального жилищного строительства (2.1)
78	16:16:172812:232	ЗУ78	2709	Раздел земельн ого участка	Благоустройство территории (12.0.2) Предоставление коммунальных услуг (3.1.1)
79	16:16:172812:232	ЗУ79	5038	Раздел земельн ого участка	Благоустройство территории (12.0.2)
80	16:16:172812:232	ЗУ80	1001	Раздел	Для индивидуального жилищного

				земельн ого участка	строительства (2.1)
81	16:16:172812:232	ЗУ81	1001	Раздел земельн ого участка	Для индивидуального жилищного строительства (2.1)
82	16:16:172812:232	ЗУ82	1002	Раздел земельн ого участка	Для индивидуального жилищного строительства (2.1)
83	16:16:172812:232	ЗУ83	1001	Раздел земельн ого участка	Для индивидуального жилищного строительства (2.1)
84	16:16:172812:232	ЗУ84	399	Раздел земельн ого участка	Благоустройство территории (12.0.2) Предоставление коммунальных услуг (3.1.1)
85	16:16:172812:232	ЗУ85	1304	Раздел земельн ого участка	Предоставление коммунальных услуг (3.1.1)
86	16:16:172812:232	ЗУ86	5112	Раздел земельн ого участка	Благоустройство территории (12.0.2) Предоставление коммунальных услуг (3.1.1)
87	16:16:172812:232	ЗУ87	2950	Раздел земельн ого участка	Амбулаторно-поликлиническое обслуживание (3.4.1)
88	16:16:172812:232	ЗУ88	1032	Раздел земельн ого участка	Благоустройство территории (12.0.2)
89	16:16:172812:232	ЗУ89	1002	Раздел земельн ого участка	Для индивидуального жилищного строительства (2.1)
90	16:16:172812:232	ЗУ90	1002	Раздел земельн ого участка	Для индивидуального жилищного строительства (2.1)
91	16:16:172812:232	ЗУ91	1002	Раздел земельн ого участка	Для индивидуального жилищного строительства (2.1)
92	16:16:172812:232	ЗУ92	1002	Раздел земельн ого участка	Для индивидуального жилищного строительства (2.1)
93	16:16:172812:232	ЗУ93	1002	Раздел земельн ого участка	Для индивидуального жилищного строительства (2.1)

94	16:16:172812:232	ЗУ94	1001	Раздел земельн ого участка	Для индивидуального жилищного строительства (2.1)
95	16:16:172812:232	ЗУ95	1002	Раздел земельн ого участка	Для индивидуального жилищного строительства (2.1)
96	16:16:172812:232	ЗУ96	1001	Раздел земельн ого участка	Для индивидуального жилищного строительства (2.1)
97	16:16:172812:232	ЗУ97	1002	Раздел земельн ого участка	Для индивидуального жилищного строительства (2.1)
98	16:16:172812:232	ЗУ98	1002	Раздел земельн ого участка	Для индивидуального жилищного строительства (2.1)
99	16:16:172812:232	ЗУ99	1002	Раздел земельн ого участка	Для индивидуального жилищного строительства (2.1)
100	16:16:172812:232	ЗУ100	1002	Раздел земельн ого участка	Для индивидуального жилищного строительства (2.1)
101	16:16:172812:232	ЗУ101	1001	Раздел земельн ого участка	Для индивидуального жилищного строительства (2.1)
102	16:16:172812:232	ЗУ102	1002	Раздел земельн ого участка	Для индивидуального жилищного строительства (2.1)
103	16:16:172812:232	ЗУ103	1002	Раздел земельн ого участка	Для индивидуального жилищного строительства (2.1)
104	16:16:172812:232	ЗУ104	1002	Раздел земельн ого участка	Для индивидуального жилищного строительства (2.1)
105	16:16:172812:232	ЗУ105	1002	Раздел земельн ого участка	Для индивидуального жилищного строительства (2.1)
106	16:16:172812:232	ЗУ106	1002	Раздел земельн ого участка	Для индивидуального жилищного строительства (2.1)
107	16:16:172812:232	ЗУ107	1002	Раздел земельн ого	Для индивидуального жилищного строительства (2.1)

				участка	
108	16:16:172812:232	ЗУ108	1002	Раздел земельного участка	Для индивидуального жилищного строительства (2.1)
109	16:16:172812:232	ЗУ109	1001	Раздел земельного участка	Для индивидуального жилищного строительства (2.1)
110	16:16:172812:232	ЗУ110	1002	Раздел земельного участка	Для индивидуального жилищного строительства (2.1)
111	16:16:172812:232	ЗУ111	1002	Раздел земельного участка	Для индивидуального жилищного строительства (2.1)
112	16:16:172812:232	ЗУ112	1002	Раздел земельного участка	Для индивидуального жилищного строительства (2.1)
113	16:16:172812:232	ЗУ113	1002	Раздел земельного участка	Для индивидуального жилищного строительства (2.1)
114	16:16:172812:232	ЗУ114	1001	Раздел земельного участка	Для индивидуального жилищного строительства (2.1)
115	16:16:172812:232	ЗУ115	1002	Раздел земельного участка	Для индивидуального жилищного строительства (2.1)
116	16:16:172812:232	ЗУ116	1002	Раздел земельного участка	Для индивидуального жилищного строительства (2.1)
117	16:16:172812:232	ЗУ117	1002	Раздел земельного участка	Для индивидуального жилищного строительства (2.1)
118	16:16:172812:232	ЗУ118	1002	Раздел земельного участка	Для индивидуального жилищного строительства (2.1)
119	16:16:172812:232	ЗУ119	1002	Раздел земельного участка	Для индивидуального жилищного строительства (2.1)
120	16:16:172812:232	ЗУ120	1002	Раздел земельного участка	Для индивидуального жилищного строительства (2.1)
121	16:16:172812:232	ЗУ121	1002	Раздел земельного участка	Для индивидуального жилищного строительства (2.1)

				ого участка	
122	16:16:172812:232	ЗУ122	1002	Раздел земельн ого участка	Для индивидуального жилищного строительства (2.1)
123	16:16:172812:232	ЗУ123	1002	Раздел земельн ого участка	Для индивидуального жилищного строительства (2.1)
124	16:16:172812:232	ЗУ124	1002	Раздел земельн ого участка	Для индивидуального жилищного строительства (2.1)
125	16:16:172812:232	ЗУ125	1001	Раздел земельн ого участка	Для индивидуального жилищного строительства (2.1)
126	16:16:172812:232	ЗУ126	1002	Раздел земельн ого участка	Для индивидуального жилищного строительства (2.1)
127	16:16:172812:232	ЗУ127	1002	Раздел земельн ого участка	Для индивидуального жилищного строительства (2.1)
128	16:16:172812:232	ЗУ128	1002	Раздел земельн ого участка	Для индивидуального жилищного строительства (2.1)
129	16:16:172812:232	ЗУ129	1001	Раздел земельн ого участка	Для индивидуального жилищного строительства (2.1)
130	16:16:172812:232	ЗУ130	1002	Раздел земельн ого участка	Для индивидуального жилищного строительства (2.1)
131	16:16:172812:232	ЗУ131	1002	Раздел земельн ого участка	Для индивидуального жилищного строительства (2.1)
132	16:16:172812:232	ЗУ132	1002	Раздел земельн ого участка	Для индивидуального жилищного строительства (2.1)
133	16:16:172812:232	ЗУ133	1002	Раздел земельн ого участка	Для индивидуального жилищного строительства (2.1)
134	16:16:172812:232	ЗУ134	1002	Раздел земельн ого участка	Для индивидуального жилищного строительства (2.1)
135	16:16:172812:232	ЗУ135	1002	Раздел	Для индивидуального жилищного

				земельн ого участка	строительства (2.1)
136	16:16:172812:232	ЗУ136	1002	Раздел земельн ого участка	Для индивидуального жилищного строительства (2.1)
137	16:16:172812:232	ЗУ137	1002	Раздел земельн ого участка	Для индивидуального жилищного строительства (2.1)
138	16:16:172812:232	ЗУ138	1001	Раздел земельн ого участка	Для индивидуального жилищного строительства (2.1)
139	16:16:172812:232	ЗУ139	1002	Раздел земельн ого участка	Для индивидуального жилищного строительства (2.1)
140	16:16:172812:232	ЗУ140	1001	Раздел земельн ого участка	Для индивидуального жилищного строительства (2.1)
141	16:16:172812:232	ЗУ141	1002	Раздел земельн ого участка	Для индивидуального жилищного строительства (2.1)
142	16:16:172812:232	ЗУ142	1002	Раздел земельн ого участка	Для индивидуального жилищного строительства (2.1)
143	16:16:172812:232	ЗУ143	1002	Раздел земельн ого участка	Для индивидуального жилищного строительства (2.1)
144	16:16:172812:232	ЗУ144	1002	Раздел земельн ого участка	Для индивидуального жилищного строительства (2.1)
145	16:16:172812:232	ЗУ145	1002	Раздел земельн ого участка	Для индивидуального жилищного строительства (2.1)
146	16:16:172812:232	ЗУ146	1001	Раздел земельн ого участка	Для индивидуального жилищного строительства (2.1)
147	16:16:172812:232	ЗУ147	1002	Раздел земельн ого участка	Для индивидуального жилищного строительства (2.1)
148	16:16:172812:232	ЗУ148	1001	Раздел земельн ого участка	Для индивидуального жилищного строительства (2.1)

149	16:16:172812:232	ЗУ149	1002	Раздел земельн ого участка	Для индивидуального жилищного строительства (2.1)
150	16:16:172812:232	ЗУ150	1728	Раздел земельн ого участка	Для индивидуального жилищного строительства (2.1)
151	16:16:172812:232	ЗУ151	1510	Раздел земельн ого участка	Для индивидуального жилищного строительства (2.1)
152	16:16:172812:232	ЗУ152	1169	Раздел земельн ого участка	Для индивидуального жилищного строительства (2.1)
153	16:16:172812:232	ЗУ153	1101	Раздел земельн ого участка	Для индивидуального жилищного строительства (2.1)
154	16:16:172812:232	ЗУ154	1036	Раздел земельн ого участка	Для индивидуального жилищного строительства (2.1)
155	16:16:172812:232	ЗУ155	1019	Раздел земельн ого участка	Для индивидуального жилищного строительства (2.1)
156	16:16:172812:232	ЗУ156	1020	Раздел земельн ого участка	Для индивидуального жилищного строительства (2.1)
157	16:16:172812:232	ЗУ157	1019	Раздел земельн ого участка	Для индивидуального жилищного строительства (2.1)
158	16:16:172812:232	ЗУ158	1019	Раздел земельн ого участка	Для индивидуального жилищного строительства (2.1)
159	16:16:172812:232	ЗУ159	1020	Раздел земельн ого участка	Для индивидуального жилищного строительства (2.1)
160	16:16:172812:232	ЗУ160	1020	Раздел земельн ого участка	Для индивидуального жилищного строительства (2.1)
161	16:16:172812:232	ЗУ161	1020	Раздел земельн ого участка	Для индивидуального жилищного строительства (2.1)
162	16:16:172812:232	ЗУ162	1055	Раздел земельн ого	Для индивидуального жилищного строительства (2.1)

				участка	
163	16:16:172812:232	ЗУ163	1157	Раздел земельн ого участка	Для индивидуального жилищного строительства (2.1)
164	16:16:172812:232	ЗУ164	1150	Раздел земельн ого участка	Для индивидуального жилищного строительства (2.1)
165	16:16:172812:232	ЗУ165	1019	Раздел земельн ого участка	Для индивидуального жилищного строительства (2.1)
166	16:16:172812:232	ЗУ166	5477	Раздел земельн ого участка	Дошкольное начальное и среднее общее образование (3.5.1)
167	16:16:172812:232	ЗУ167	4705	Раздел земельн ого участка	Благоустройство территории (12.0.2)
168	16:16:172812:232	ЗУ168	1000	Раздел земельн ого участка	Для индивидуального жилищного строительства (2.1)
169	16:16:172812:232	ЗУ:169	1000	Раздел земельн ого участка	Для индивидуального жилищного строительства (2.1)
170	16:16:172812:232	ЗУ:170	1000	Раздел земельн ого участка	Для индивидуального жилищного строительства (2.1)
171	16:16:172812:232	ЗУ:171	1000	Раздел земельн ого участка	Для индивидуального жилищного строительства (2.1)
172	16:16:172812:232	ЗУ:172	1000	Раздел земельн ого участка	Для индивидуального жилищного строительства (2.1)
173	16:16:172812:232	ЗУ:173	1000	Раздел земельн ого участка	Для индивидуального жилищного строительства (2.1)
174	16:16:172812:232	ЗУ:174	1000	Раздел земельн ого участка	Для индивидуального жилищного строительства (2.1)
175	16:16:172812:232	ЗУ:175	1000	Раздел земельн ого участка	Для индивидуального жилищного строительства (2.1)
176	16:16:172812:232	ЗУ:176	1034	Раздел земельн	Для индивидуального жилищного строительства (2.1)

				ого участка	
177	16:16:172812:232	ЗУ:177	1008	Раздел земельн ого участка	Для индивидуального жилищного строительства (2.1)
178	16:16:172812:232	ЗУ:178	1033	Раздел земельн ого участка	Для индивидуального жилищного строительства (2.1)
179	16:16:172812:232	ЗУ:179	1438	Раздел земельн ого участка	Для индивидуального жилищного строительства (2.1)
180	16:16:172812:232	ЗУ:180	1729	Раздел земельн ого участка	Для индивидуального жилищного строительства (2.1)
181	16:16:172812:232	ЗУ:181	1681	Раздел земельн ого участка	Для индивидуального жилищного строительства (2.1)
182	16:16:172812:232	ЗУ:182	1862	Раздел земельн ого участка	Для индивидуального жилищного строительства (2.1)
183	16:16:172812:232	ЗУ:183	1419	Раздел земельн ого участка	Для индивидуального жилищного строительства (2.1)
184	16:16:172812:232	ЗУ:184	1766	Раздел земельн ого участка	Для индивидуального жилищного строительства (2.1)
185	16:16:172812:232	ЗУ:185	1028	Раздел земельн ого участка	Для индивидуального жилищного строительства (2.1)
186	16:16:172812:232	ЗУ:186	1275	Раздел земельн ого участка	Для индивидуального жилищного строительства (2.1)
187	16:16:172812:232	ЗУ:187	1156	Раздел земельн ого участка	Для индивидуального жилищного строительства (2.1)
188	16:16:172812:232	ЗУ:188	1017	Раздел земельн ого участка	Для индивидуального жилищного строительства (2.1)
189	16:16:172812:232	ЗУ:189	1040	Раздел земельн ого участка	Для индивидуального жилищного строительства (2.1)
190	16:16:172812:232	ЗУ:190	1587	Раздел	Для индивидуального жилищного

				земельного участка	строительства (2.1)
191	16:16:172812:232	ЗУ:191	1572	Раздел земельного участка	Для индивидуального жилищного строительства (2.1)
192	16:16:172812:232	ЗУ:192	1199	Раздел земельного участка	Для индивидуального жилищного строительства (2.1)
193	16:16:172812:232	ЗУ:193	1195	Раздел земельного участка	Для индивидуального жилищного строительства (2.1)
194	16:16:172812:232	ЗУ:194	1190	Раздел земельного участка	Для индивидуального жилищного строительства (2.1)
195	16:16:172812:232	ЗУ:195	1532	Раздел земельного участка	Для индивидуального жилищного строительства (2.1)
196	16:16:172812:232	ЗУ:196	1696	Раздел земельного участка	Благоустройство территории (12.0.2)
197	16:16:172812:232	ЗУ:197	2103	Раздел земельного участка	Благоустройство территории (12.0.2)
198	16:16:172812:232	ЗУ:198	1001	Раздел земельного участка	Для индивидуального жилищного строительства (2.1)
199	16:16:172812:232	ЗУ:199	1005	Раздел земельного участка	Для индивидуального жилищного строительства (2.1)
200	16:16:172812:232	ЗУ:200	1018	Раздел земельного участка	Для индивидуального жилищного строительства (2.1)
201	16:16:172812:232	ЗУ:201	1028	Раздел земельного участка	Для индивидуального жилищного строительства (2.1)
202	16:16:172812:232	ЗУ:202	1007	Раздел земельного участка	Для индивидуального жилищного строительства (2.1)
203	16:16:172812:232	ЗУ:203	1014	Раздел земельного участка	Для индивидуального жилищного строительства (2.1)

204	16:16:172812:232	ЗУ:204	1000	Раздел земельного участка	Для индивидуального жилищного строительства (2.1)
205	16:16:172812:232	ЗУ:205	1000	Раздел земельного участка	Для индивидуального жилищного строительства (2.1)
206	16:16:172812:232	ЗУ:206	1000	Раздел земельного участка	Для индивидуального жилищного строительства (2.1)
207	16:16:172812:232	ЗУ:207	1000	Раздел земельного участка	Для индивидуального жилищного строительства (2.1)
208	16:16:172812:232	ЗУ:208	1000	Раздел земельного участка	Для индивидуального жилищного строительства (2.1)
209	16:16:172812:232	ЗУ:209	1000	Раздел земельного участка	Для индивидуального жилищного строительства (2.1)
210	16:16:172812:232	ЗУ:210	1009	Раздел земельного участка	Для индивидуального жилищного строительства (2.1)
211	16:16:172812:232	ЗУ:211	1019	Раздел земельного участка	Для индивидуального жилищного строительства (2.1)
212	16:16:172812:232	ЗУ:212	1021	Раздел земельного участка	Для индивидуального жилищного строительства (2.1)
213	16:16:172812:232	ЗУ:213	1012	Раздел земельного участка	Для индивидуального жилищного строительства (2.1)
214	16:16:172812:232	ЗУ:214	1015	Раздел земельного участка	Для индивидуального жилищного строительства (2.1)
215	16:16:172812:232	ЗУ:215	1026	Раздел земельного участка	Для индивидуального жилищного строительства (2.1)
216	16:16:172812:232	ЗУ:216	1000	Раздел земельного участка	Для индивидуального жилищного строительства (2.1)
217	16:16:172812:232	ЗУ:217	1138	Раздел земельного участка	Благоустройство территории (12.0.2), Предоставление коммунальных услуг (3.1.1)

				участка	
218	16:16:172812:232	ЗУ:218	1150	Раздел земельн ого участка	Для индивидуального жилищного строительства (2.1)
219	16:16:172812:232	ЗУ:219	1148	Раздел земельн ого участка	Для индивидуального жилищного строительства (2.1)
220	16:16:172812:232	ЗУ:220	1150	Раздел земельн ого участка	Для индивидуального жилищного строительства (2.1)
221	16:16:172812:232	ЗУ:221	1148	Раздел земельн ого участка	Для индивидуального жилищного строительства (2.1)
222	16:16:172812:232	ЗУ:222	1003	Раздел земельн ого участка	Для индивидуального жилищного строительства (2.1)
223	16:16:172812:232	ЗУ:223	1001	Раздел земельн ого участка	Для индивидуального жилищного строительства (2.1)
224	16:16:172812:232	ЗУ:224	1001	Раздел земельн ого участка	Для индивидуального жилищного строительства (2.1)
225	16:16:172812:232	ЗУ:225	1003	Раздел земельн ого участка	Для индивидуального жилищного строительства (2.1)
226	16:16:172812:232	ЗУ:226	1002	Раздел земельн ого участка	Для индивидуального жилищного строительства (2.1)
227	16:16:172812:232	ЗУ:227	1001	Раздел земельн ого участка	Для индивидуального жилищного строительства (2.1)
228	16:16:172812:232	ЗУ:228	1001	Раздел земельн ого участка	Для индивидуального жилищного строительства (2.1)
229	16:16:172812:232	ЗУ:229	1002	Раздел земельн ого участка	Для индивидуального жилищного строительства (2.1)
230	16:16:172812:232	ЗУ:230	1015	Раздел земельн ого участка	Для индивидуального жилищного строительства (2.1)
231	16:16:172812:232	ЗУ:231	1015	Раздел земельн	Для индивидуального жилищного строительства (2.1)

				ого участка	
232	16:16:172812:232	ЗУ:232	1025	Раздел земельн ого участка	Для индивидуального жилищного строительства (2.1)
233	16:16:172812:232	ЗУ:233	1029	Раздел земельн ого участка	Для индивидуального жилищного строительства (2.1)
234	16:16:172812:232	ЗУ:234	1005	Раздел земельн ого участка	Для индивидуального жилищного строительства (2.1)
235	16:16:172812:232	ЗУ:235	1004	Раздел земельн ого участка	Для индивидуального жилищного строительства (2.1)
236	16:16:172812:232	ЗУ:236	1056	Раздел земельн ого участка	Для индивидуального жилищного строительства (2.1)
237	16:16:172812:232	ЗУ:237	1197	Раздел земельн ого участка	Для индивидуального жилищного строительства (2.1)
238	16:16:172812:232	ЗУ:238	1223	Раздел земельн ого участка	Для индивидуального жилищного строительства (2.1)
239	16:16:172812:232	ЗУ:239	1157	Раздел земельн ого участка	Для индивидуального жилищного строительства (2.1)
240	16:16:172812:232	ЗУ:240	1238	Раздел земельн ого участка	Для индивидуального жилищного строительства (2.1)
241	16:16:172812:232	ЗУ:241	1022	Раздел земельн ого участка	Для индивидуального жилищного строительства (2.1)
242	16:16:172812:232	ЗУ:242	1193	Раздел земельн ого участка	Для индивидуального жилищного строительства (2.1)
243	16:16:172812:232	ЗУ:243	1015	Раздел земельн ого участка	Для индивидуального жилищного строительства (2.1)
244	16:16:172812:232	ЗУ:244	1018	Раздел земельн ого участка	Для индивидуального жилищного строительства (2.1)
245	16:16:172812:232	ЗУ:245	1002	Раздел	Для индивидуального жилищного

				земельного участка	строительства (2.1)
246	16:16:172812:232	ЗУ:246	1003	Раздел земельного участка	Для индивидуального жилищного строительства (2.1)
247	16:16:172812:232	ЗУ:247	1002	Раздел земельного участка	Для индивидуального жилищного строительства (2.1)
248	16:16:172812:232	ЗУ:248	1001	Раздел земельного участка	Для индивидуального жилищного строительства (2.1)
249	16:16:172812:232	ЗУ:249	1001	Раздел земельного участка	Для индивидуального жилищного строительства (2.1)
250	16:16:172812:232	ЗУ:250	1002	Раздел земельного участка	Для индивидуального жилищного строительства (2.1)
251	16:16:172812:232	ЗУ:251	1908	Раздел земельного участка	Осуществление религиозных обрядов (3.7.1)
252	16:16:172812:232	ЗУ:252	5337	Раздел земельного участка	Предоставление коммунальных услуг (3.1.1)
253	16:16:172812:232	ЗУ:253	670	Раздел земельного участка	Благоустройство территории (12.0.2)
254	16:16:172812:232	ЗУ:254	1616	Раздел земельного участка	Для индивидуального жилищного строительства (2.1)
255	16:16:172812:232	ЗУ:255	1472	Раздел земельного участка	Для индивидуального жилищного строительства (2.1)
256	16:16:172812:232	ЗУ:256	1386	Раздел земельного участка	Для индивидуального жилищного строительства (2.1)
257	16:16:172812:232	ЗУ:257	1150	Раздел земельного участка	Для индивидуального жилищного строительства (2.1)
258	16:16:172812:232	ЗУ:258	1425	Раздел земельного участка	Для индивидуального жилищного строительства (2.1)

259	16:16:172812:232	ЗУ:259	1369	Раздел земельн ого участка	Для индивидуального жилищного строительства (2.1)
260	16:16:172812:232	ЗУ:260	1423	Раздел земельн ого участка	Для индивидуального жилищного строительства (2.1)
261	16:16:172812:232	ЗУ:261	1379	Раздел земельн ого участка	Для индивидуального жилищного строительства (2.1)
262	16:16:172812:232	ЗУ:262	1751	Раздел земельн ого участка	Для индивидуального жилищного строительства (2.1)
263	16:16:172812:232	ЗУ:263	1487	Раздел земельн ого участка	Благоустройство территории (12.0.2)
264	16:16:172812:232	ЗУ:264	1241	Раздел земельн ого участка	Для индивидуального жилищного строительства (2.1)
265	16:16:172812:232	ЗУ:265	1012	Раздел земельн ого участка	Для индивидуального жилищного строительства (2.1)
266	16:16:172812:232	ЗУ:266	1028	Раздел земельн ого участка	Для индивидуального жилищного строительства (2.1)
267	16:16:172812:232	ЗУ:267	1038	Раздел земельн ого участка	Для индивидуального жилищного строительства (2.1)
268	16:16:172812:232	ЗУ:268	1087	Раздел земельн ого участка	Для индивидуального жилищного строительства (2.1)
269	16:16:172812:232	ЗУ:269	1056	Раздел земельн ого участка	Для индивидуального жилищного строительства (2.1)
270	16:16:172812:232	ЗУ:270	1046	Раздел земельн ого участка	Для индивидуального жилищного строительства (2.1)
271	16:16:172812:232	ЗУ:271	1086	Раздел земельн ого участка	Для индивидуального жилищного строительства (2.1)
272	16:16:172812:232	ЗУ:272	1074	Раздел земельн ого	Для индивидуального жилищного строительства (2.1)

				участка	
273	16:16:172812:232	ЗУ:273	1045	Раздел земельн ого участка	Для индивидуального жилищного строительства (2.1)
274	16:16:172812:232	ЗУ:274	1034	Раздел земельн ого участка	Благоустройство территории (12.0.2) Предоставление коммунальных услуг (3.1.1)
275	16:16:172812:232	ЗУ:275	1000	Раздел земельн ого участка	Для индивидуального жилищного строительства (2.1)
276	16:16:172812:232	ЗУ:276	1000	Раздел земельн ого участка	Для индивидуального жилищного строительства (2.1)
277	16:16:172812:232	ЗУ:277	1000	Раздел земельн ого участка	Для индивидуального жилищного строительства (2.1)
278	16:16:172812:232	ЗУ:278	1000	Раздел земельн ого участка	Для индивидуального жилищного строительства (2.1)
279	16:16:172812:232	ЗУ:279	1000	Раздел земельн ого участка	Для индивидуального жилищного строительства (2.1)
280	16:16:172812:232	ЗУ:280	1000	Раздел земельн ого участка	Для индивидуального жилищного строительства (2.1)
281	16:16:172812:232	ЗУ:281	1000	Раздел земельн ого участка	Для индивидуального жилищного строительства (2.1)
282	16:16:172812:232	ЗУ:282	1000	Раздел земельн ого участка	Для индивидуального жилищного строительства (2.1)
283	16:16:172812:232	ЗУ:283	1000	Раздел земельн ого участка	Для индивидуального жилищного строительства (2.1)
284	16:16:172812:232	ЗУ:284	1000	Раздел земельн ого участка	Для индивидуального жилищного строительства (2.1)
285	16:16:172812:232	ЗУ:285	1000	Раздел земельн ого участка	Для индивидуального жилищного строительства (2.1)
286	16:16:172812:232	ЗУ:286	1000	Раздел земельн	Для индивидуального жилищного строительства (2.1)

				ого участка	
287	16:16:172812:232	ЗУ:287	1069	Раздел земельн ого участка	Для индивидуального жилищного строительства (2.1)
288	16:16:172812:232	ЗУ:288	1120	Раздел земельн ого участка	Для индивидуального жилищного строительства (2.1)
289	16:16:172812:232	ЗУ:289	1377	Раздел земельн ого участка	Для индивидуального жилищного строительства (2.1)
290	16:16:172812:232	ЗУ:290	1223	Раздел земельн ого участка	Для индивидуального жилищного строительства (2.1)
291	16:16:172812:232	ЗУ:291	1000	Раздел земельн ого участка	Для индивидуального жилищного строительства (2.1)
292	16:16:172812:232	ЗУ:292	1000	Раздел земельн ого участка	Для индивидуального жилищного строительства (2.1)
293	16:16:172812:232	ЗУ:293	1000	Раздел земельн ого участка	Для индивидуального жилищного строительства (2.1)
294	16:16:172812:232	ЗУ:294	1000	Раздел земельн ого участка	Для индивидуального жилищного строительства (2.1)
295	16:16:172812:232	ЗУ:295	1000	Раздел земельн ого участка	Для индивидуального жилищного строительства (2.1)
296	16:16:172812:232	ЗУ:296	1000	Раздел земельн ого участка	Для индивидуального жилищного строительства (2.1)
297	16:16:172812:232	ЗУ:297	1000	Раздел земельн ого участка	Для индивидуального жилищного строительства (2.1)
298	16:16:172812:232	ЗУ:298	1000	Раздел земельн ого участка	Для индивидуального жилищного строительства (2.1)
299	16:16:172812:232	ЗУ:299	1000	Раздел земельн ого участка	Для индивидуального жилищного строительства (2.1)
300	16:16:172812:232	ЗУ:300	1000	Раздел	Для индивидуального жилищного

				земельного участка	строительства (2.1)
301	16:16:172812:232	ЗУ:301	1000	Раздел земельного участка	Для индивидуального жилищного строительства (2.1)
302	16:16:172812:232	ЗУ:302	1000	Раздел земельного участка	Для индивидуального жилищного строительства (2.1)
303	16:16:172812:232	ЗУ:303	1000	Раздел земельного участка	Для индивидуального жилищного строительства (2.1)
304	16:16:172812:232	ЗУ:304	1000	Раздел земельного участка	Для индивидуального жилищного строительства (2.1)
305	16:16:172812:232	ЗУ:305	1000	Раздел земельного участка	Для индивидуального жилищного строительства (2.1)
306	16:16:172812:232	ЗУ:306	1000	Раздел земельного участка	Для индивидуального жилищного строительства (2.1)
307	16:16:172812:232	ЗУ:307	1000	Раздел земельного участка	Для индивидуального жилищного строительства (2.1)
308	16:16:172812:232	ЗУ:308	1000	Раздел земельного участка	Для индивидуального жилищного строительства (2.1)
309	16:16:172812:232	ЗУ:309	1605	Раздел земельного участка	Для индивидуального жилищного строительства (2.1)
310	16:16:172812:232	ЗУ:310	1169	Раздел земельного участка	Для индивидуального жилищного строительства (2.1)
311	16:16:172812:232	ЗУ:311	1074	Раздел земельного участка	Для индивидуального жилищного строительства (2.1)
312	16:16:172812:232	ЗУ:312	1001	Раздел земельного участка	Для индивидуального жилищного строительства (2.1)
313	16:16:172812:232	ЗУ:313	1002	Раздел земельного участка	Для индивидуального жилищного строительства (2.1)

314	16:16:172812:232	ЗУ:314	1002	Раздел земельного участка	Для индивидуального жилищного строительства (2.1)
315	16:16:172812:232	ЗУ:315	1001	Раздел земельного участка	Для индивидуального жилищного строительства (2.1)
316	16:16:172812:232	ЗУ:316	1001	Раздел земельного участка	Для индивидуального жилищного строительства (2.1)
317	16:16:172812:232	ЗУ:317	1002	Раздел земельного участка	Для индивидуального жилищного строительства (2.1)
318	16:16:172812:232	ЗУ:318	1002	Раздел земельного участка	Для индивидуального жилищного строительства (2.1)
319	16:16:172812:232	ЗУ:319	1001	Раздел земельного участка	Для индивидуального жилищного строительства (2.1)
320	16:16:172812:232	ЗУ:320	1001	Раздел земельного участка	Для индивидуального жилищного строительства (2.1)
321	16:16:172812:232	ЗУ:321	1001	Раздел земельного участка	Для индивидуального жилищного строительства (2.1)
322	16:16:172812:232	ЗУ:322	121631	Раздел земельного участка	Улично-дорожная сеть (12.0.1)
323	16:16:172812:232	ЗУ:323	2069	Раздел земельного участка	Благоустройство территории (12.0.2)
324	16:16:172812:232	ЗУ:324	2833	Раздел земельного участка	Предоставление коммунальных услуг (3.1.1), Оказание социальной помощи населению (3.2.2), Бытовое обслуживание (3.3). Объекты культурно-досуговой деятельности (3.6.1) Государственное управление (3.8.1) Деловое управление (4.1), магазины (4.4), Банковская и страховая деятельность (4.5), Общественное питание (4.6)
325	16:16:172812:232	ЗУ:325	81	Раздел земельного участка	Предоставление коммунальных услуг (3.1.1)

326	16:16:172812:232	ЗУ:326	81	Раздел земельн ого участка	Предоставление коммунальных услуг (3.1.1)
327	16:16:172812:232	ЗУ:327	1002	Раздел земельн ого участка	Для индивидуального жилищного строительства (2.1)
328	16:16:172812:232	ЗУ:328	121	Раздел земельн ого участка	Предоставление коммунальных услуг (3.1.1)
329	16:16:172812:232	ЗУ:329	121	Раздел земельн ого участка	Предоставление коммунальных услуг (3.1.1)

Примечание:

1. Виды разрешенного использования земельных участков в соответствии с проектом планировки территории будут установлены после приведения градостроительного регламента территории в соответствии с планируемым использованием в границах зон планируемого размещения объектов капитального строительства.

1. Перечень и сведения о площади образуемых земельных участков, которые будут отнесены к территориям общего пользования или имуществу общего пользования, в том числе в отношении которых предполагается резервирование и (или) изъятие для государственных или муниципальных нужд

Проектом межевания территории предусматривается образование земельных участков, которые будут отнесены к территориям общего пользования.

Таблица 1.2

№ п/п	Кадастровый номер исходного земельного участка	Условный номер образуемого земельного участка	Площадь образуемого земельного участка в кв.м	Способ образования земельного участка	Вид разрешенного использования образуемого земельного участка/код классификатора
1	16:16:172812:232	ЗУ:322	121631	Раздел земельного участка	Улично-дорожная сеть (12.0.1)
2	16:16:172812:232	ЗУ:79	5038	Раздел земельного участка	Благоустройство территории (12.0.2)
3	16:16:172812:232	ЗУ88	1032	Раздел земельного участка	Благоустройство территории (12.0.2)
4	16:16:172812:232	ЗУ167	4705	Раздел земельного участка	Благоустройство территории (12.0.2)
5	16:16:172812:232	ЗУ:196	1696	Раздел земельного участка	Благоустройство территории (12.0.2)
6	16:16:172812:232	ЗУ:197	2103	Раздел земельного участка	Благоустройство территории (12.0.2)
7	16:16:172812:232	ЗУ:263	1487	Раздел земельного участка	Благоустройство территории (12.0.2)
8	16:16:172812:232	ЗУ:253	670	Раздел земельного участка	Благоустройство территории (12.0.2)
9	16:16:172812:232	ЗУ:323	2069	Раздел земельного участка	Благоустройство территории (12.0.2)

2. Вид разрешенного использования образуемых земельных участков в соответствии с проектом планировки территории в случаях, предусмотренных Градостроительным кодексом Российской Федерации

В границах территории, в отношении которой разработан проект межевания территории, проект планировки территории разработан и утверждается. Виды разрешенного использования образуемых земельных участков соответствуют разработанным в составе проекта планировки территории.

3. Целевое назначение лесов, вид (виды) разрешенного использования лесного участка, количественные и качественные характеристики лесного участка, сведения о нахождении лесного участка в границах особо защитных участков лесов (в случае, если подготовка проекта межевания территории осуществляется в целях определения местоположения границ, образуемых и (или) изменяемых лесных участков)

В границах территории, в отношении которой разработан проект межевания территории, лесные участки отсутствуют, ввиду чего данный раздел в настоящем проекте не разрабатывается.

4. Сведения о границах территории, в отношении которой утвержден проект межевания.

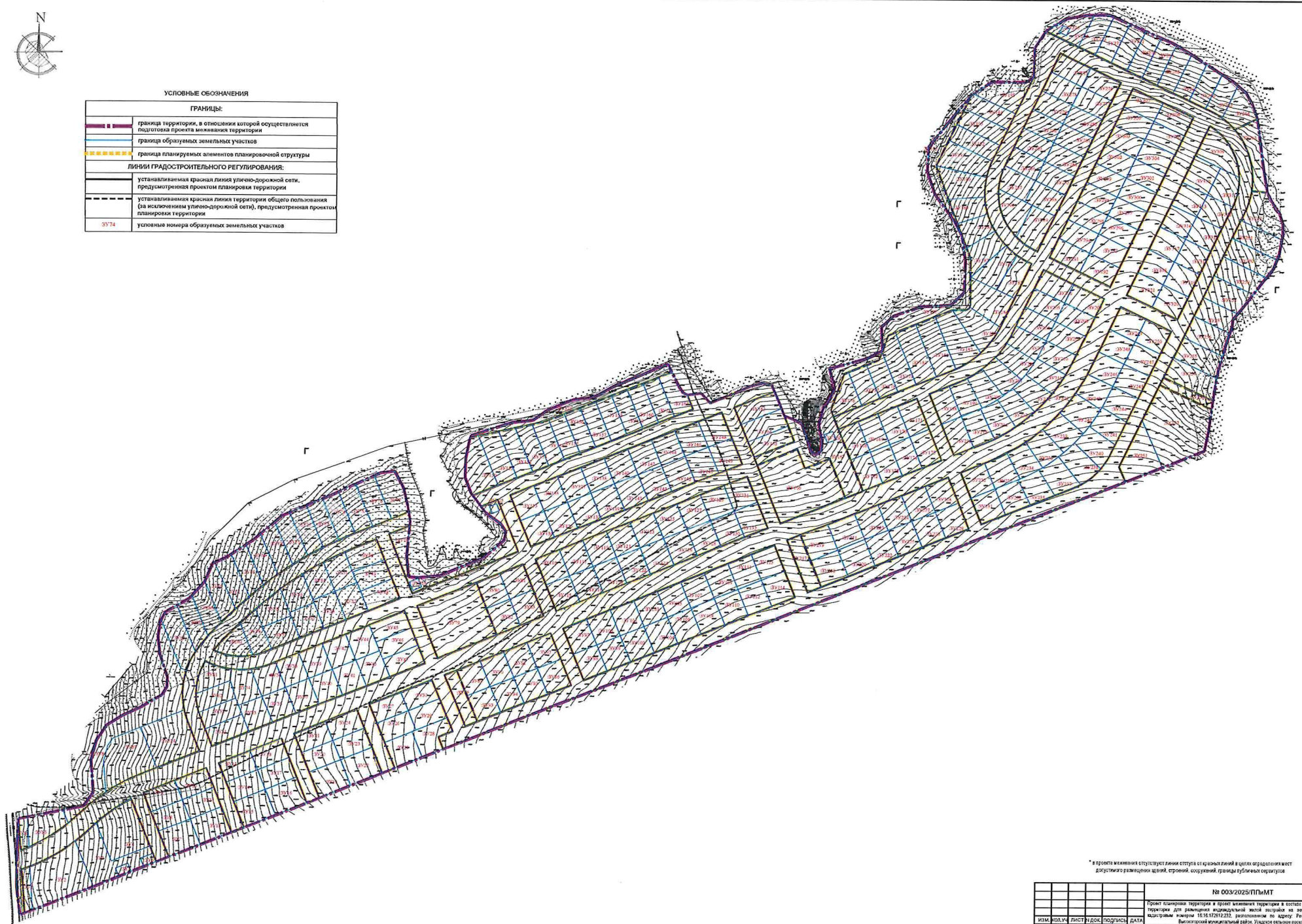
Координаты характерных точек границ территории, в отношении которой утвержден проект межевания, определяются в соответствии с требованиями к точности определения координат характерных точек границ, установленных в соответствии с Градостроительным кодексом Российской Федерации.

Перечень координат характерных точек границ территории в отношении которой утвержден проект межевания (Не приводится)



УСЛОВНЫЕ ОБОЗНАЧЕНИЯ

ГРАНИЦЫ:	
	граница территории, в отношении которой осуществляется подготовка проекта межевания территории
	граница образуемых земельных участков
	граница планируемых элементов планировочной структуры
ЛИНИИ ГРАДОСТРОИТЕЛЬНОГО РЕГУЛИРОВАНИЯ:	
	устанавливаемая красная линия улично-дорожной сети, предусмотренная проектом планировки территории
	устанавливаемая красная линия территории общего пользования (за исключением улично-дорожной сети), предусмотренная проектом планировки территории
	условные номера образуемых земельных участков



* в проекте межевания отсутствуют линии статуса и красные линии в целях определения мест допустимого размещения зданий, строений, сооружений, граница публичных сервитута



№ 003/2025/ПМ/ИМТ						ЛИСТ	ЛЮСТОВ
Проект планировки территории и проект межевания территории в составе проекта планировки территории для размещения многоквартирных жилых застроек на земельных участках с кадастровыми номерами 15:15:172012.232, расположенных по адресу: Республика Татарстан, Волжский муниципальный район, Удмуртское сельское поселение						1	
ИММ:	303.УЧ	ЛИСТ	1/06	ПОДПИСЬ	ДАТА	ПМТ	1
Разраб.:	Фаттахов И.А.					Основная часть проекта межевания территории, Том 3.	
Разраб.:	Ишатов Р.Р.					Чертеж межевания территории М 1:2000	
ГАП:	Фаттахов И.А.					ООО "БЮРО "ПЛАНЕР"	
						2025	