



ПРИКАЗ

16.02.2026

г. Казань

БОЕРЫК

№ 107-П

Об утверждении границ и особого режима использования территории выявленного объекта культурного (археологического) наследия «Еряпкинское селище II», расположенного в Алькеевском муниципальном районе Республики Татарстан

В соответствии с Федеральным законом от 25 июня 2002 года № 73-ФЗ «Об объектах культурного наследия (памятниках истории и культуры) народов Российской Федерации», Законом Республики Татарстан от 1 апреля 2005 года № 60-ЗРТ «Об объектах культурного наследия в Республике Татарстан», постановлением Кабинета Министров Республики Татарстан от 12.07.2018 № 565 «Вопросы Комитета Республики Татарстан по охране объектов культурного наследия» п р и к а з ы в а ю:

1. Утвердить:

границы территории выявленного объекта культурного (археологического) наследия «Еряпкинское селище II», расположенного в Алькеевском муниципальном районе Республики Татарстан, согласно приложению № 1 к настоящему приказу;

особый режим использования территории выявленного объекта культурного (археологического) наследия «Еряпкинское селище II», расположенного в Алькеевском муниципальном районе Республики Татарстан, согласно приложению № 2 к настоящему приказу.

2. Отделу учета объектов культурного наследия и градостроительной деятельности обеспечить внесение сведений о границах территории указанного объекта культурного наследия в Единый государственный реестр недвижимости.

3. Контроль за исполнением настоящего приказа оставляю за собой.

Председатель

И.Н. Гуцин

Приложение № 1
к приказу Комитета
Республики Татарстан по
охране объектов культурного
наследия от *26.02.2026*
№ 104-П

Границы территории

выявленного объекта культурного (археологического) наследия
«Еряпкинское селище II», расположенного в Алькеевском муниципальном районе
Республики Татарстан

Текстовое описание местоположения границ выявленного объекта культурного (археологического) наследия «Еряпкинское селище II»

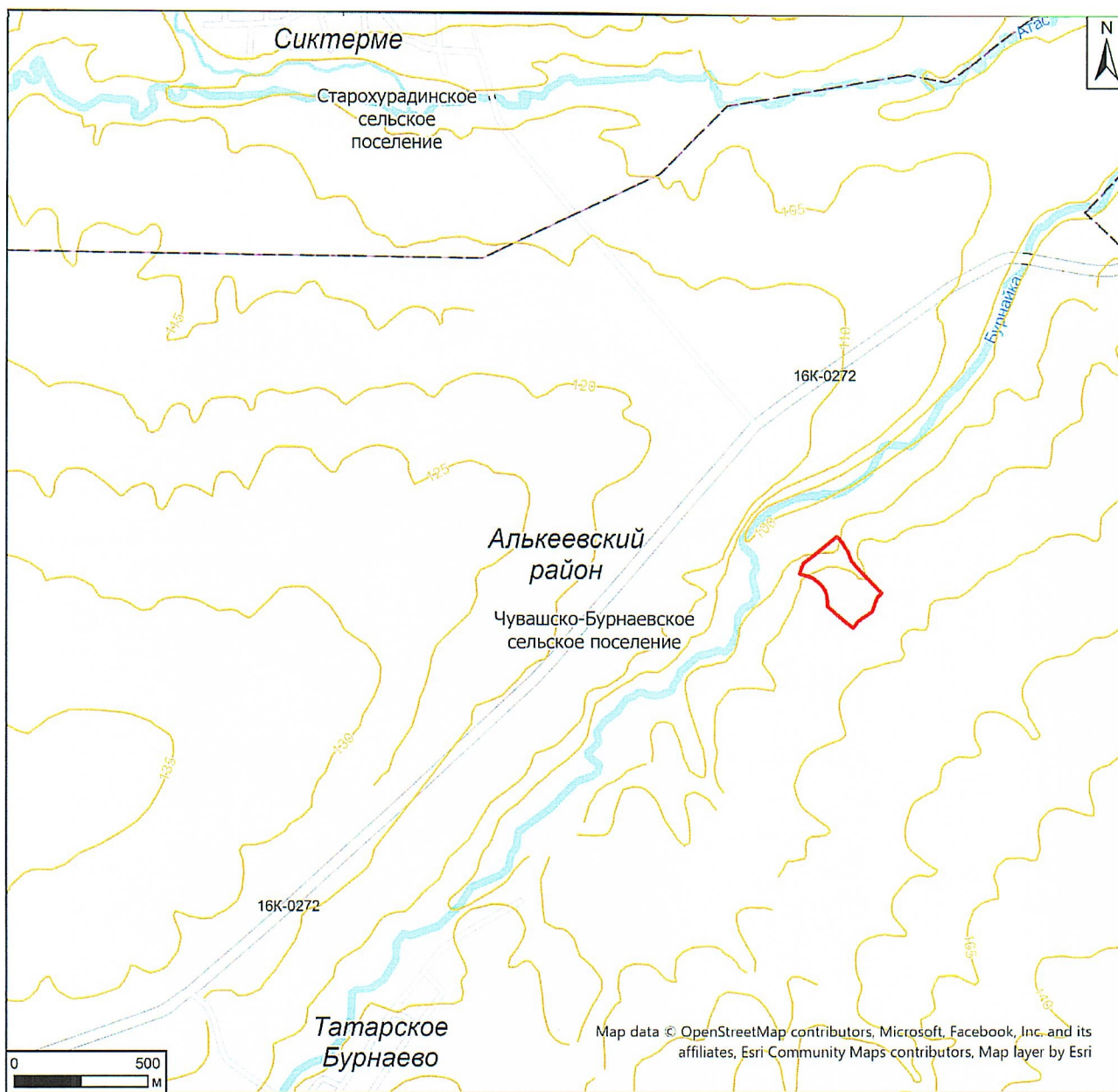
Объект расположен в Алькеевском муниципальном районе, с. Татарское Бурнаево. Памятник расположен в 1,47 километрах к северо-востоку от северной окраины с. Татарское Бурнаево, в 2,18 километрах к юго-востоку от юго-восточной окраины с. Сиктерме, на террасе правого берега р. Бурнайки (правый приток р. Аты правого притока р. Малый Черемшан), между оврагом и ложбиной.

Линия границ территории объекта культурного наследия проходит:

Сведения о частях границы		
Обозначение части границы		Описание прохождения части границы
от точки	до точки	
1	2	3
1	2	на север-северо-восток(азимут 33°44'48",92) 40,1 метра
2	3	на восток-северо-восток (азимут 65°39'06",33) 61,5 метра
3	4	на восток-северо-восток (азимут 63°56'28",50) 97,1 метра
4	5	на восток-юго-восток (азимут 119°13'27",12) 23,5 метра
5	6	на юго-восток (азимут 131°00'59",86) 48,1 метра
6	7	на юго-восток (азимут 144°48'51",30) 34,5 метра
7	8	на восток-юго-восток (азимут 123°24'53",37) 29,6 метра
8	9	на восток-юго-восток (азимут 120°07'01",59) 65,4 метра
9	10	на восток-юго-восток (азимут 119°42'11",38) 70,0 метров
10	11	на запад-юго-запад(азимут 237°12'03",26) 26,0 метров
11	12	на юг-юго-запад (азимут 210°16'43",93) 53,9 метра
12	13	на запад-юго-запад(азимут 247°37'22",89) 63,7 метра
13	14	на юго-запад (азимут 231°07'43",39) 30,6 метра
14	15	на запад-северо-запад (азимут 292°54'58",75) 40,6 метра
15	16	на запад-северо-запад (азимут 296°10'36",45) 85,5 метра
16	17	на север(азимут 356°54'56",09) 21,0 метр
17	18	на север-северо-запад (азимут 345°40'34",19) 22,0 метра

1	2	3
18	19	на север-северо-запад (азимут $332^{\circ}25'14",01$) 18,0 метров
19	20	на северо-запад (азимут $306^{\circ}57'56",81$) 27,9 метра
20	21	на запад-северо-запад (азимут $293^{\circ}13'52",63$) 41,4 метра
21	1	на запад (азимут $279^{\circ}50'40",20$) 49,6 метра

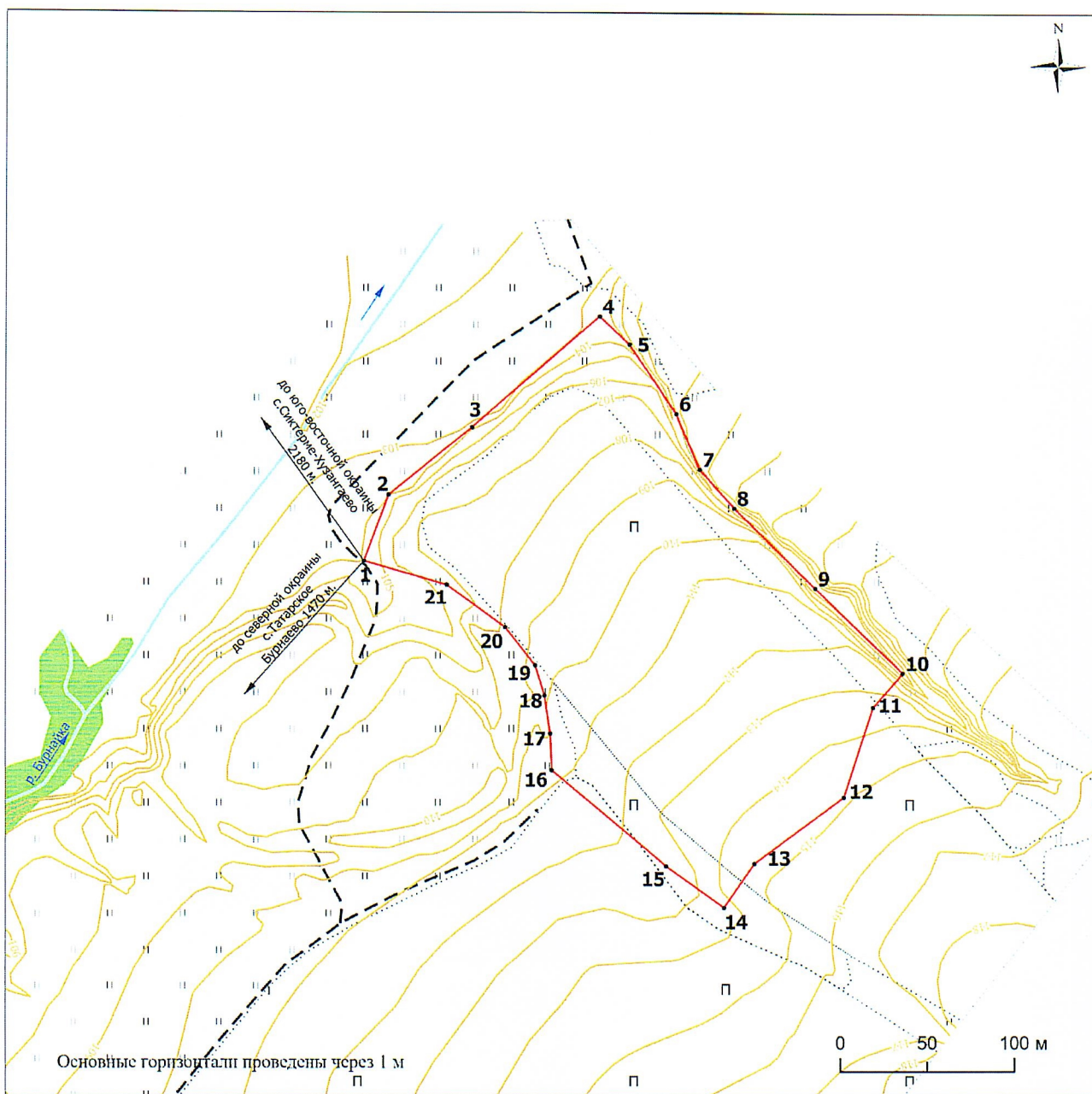
Ситуационный план местоположения выявленного объекта культурного (археологического) наследия «Еряпкинское селище II», расположенного в Алькеевском муниципальном районе Республики Татарстан



Условные обозначения:

 - граница месторасположения объекта

Карта (схема) границ территории выявленного объекта культурного (археологического) наследия «Еряпкинское селище II», расположенного в Алькеевском муниципальном районе Республики Татарстан



Условные обозначения:

- | | | | |
|---|-----------------------------------------------|--|--------------------------------------|
| 1 | - характерная точка границ территории объекта | | - гидрография |
| | - граница территории объекта | | - травяная растительность |
| | - отметки высот | | - пашня |
| | - изолинии | | - заболоченная лесная растительность |
| | - полевая грунтовая дорога | | |
| | - ЛЭП | | |

Перечень координат характерных точек
 границ территории выявленного объекта культурного (археологического)
 наследия «Еряпкинское селище II», расположенного в Алькеевском
 муниципальном районе Республики Татарстан

№ точки	Координаты точки в местной системе координат (МСК-16)		Координаты точки во Всемирной геодезической системе координат 1984 года (WGS-84)	
	X	Y	N	E
1	360451.89	1355015.13	54.750452	49.886145
2	360489.50	1355029.15	54.750789	49.886370
3	360527.97	1355077.11	54.751129	49.887122
4	360591.55	1355150.49	54.751692	49.888274
5	360575.43	1355167.57	54.751545	49.888536
6	360535.69	1355194.70	54.751185	49.888950
7	360503.92	1355208.11	54.750899	49.889152
8	360481.90	1355227.90	54.750699	49.889455
9	360436.15	1355274.65	54.750283	49.890172
10	360387.59	1355325.10	54.749841	49.890947
11	360368.04	1355307.98	54.749667	49.890677
12	360316.73	1355291.35	54.749208	49.890409
13	360279.14	1355239.87	54.748876	49.889602
14	360254.03	1355222.31	54.748653	49.889325
15	360277.56	1355189.27	54.748867	49.888817
16	360332.15	1355123.42	54.749365	49.887804
17	360353.10	1355122.52	54.749553	49.887794
18	360374.85	1355119.03	54.749749	49.887744
19	360392.01	1355113.62	54.749904	49.887663
20	360413.95	1355096.33	54.750103	49.887399
21	360438.23	1355062.77	54.750324	49.886882
1	360451.89	1355015.13	54.750452	49.886145

Особый режим использования

территории выявленного объекта культурного (археологического) наследия
«Еряпкинское селище II», расположенного в Алькеевском муниципальном районе
Республики Татарстан

Особый режим использования земельных участков, в границах которых располагается объект археологического наследия, предусматривает возможность проведения археологических полевых работ в порядке, установленном Федеральным законом от 25 июня 2002 года № 73-ФЗ «Об объектах культурного наследия (памятниках истории и культуры) народов Российской Федерации» (далее – Федеральный закон № 73-ФЗ), земляных, строительных, мелиоративных, хозяйственных работ, указанных в статье 30 Федерального закона № 73-ФЗ работ по использованию лесов и иных работ при условии обеспечения сохранности выявленного объекта археологического наследия, а также обеспечения доступа граждан к нему.

1. Разрешается:

проведение работ по изучению объекта археологического наследия, включая работы, имеющие цель поиска и изъятия археологических предметов, на основании разрешения (открытого листа), выданного федеральным органом охраны объектов культурного наследия;

проведение изыскательских, проектных, земляных, строительных, мелиоративных, хозяйственных работ, указанных в статье 30 Федерального закона № 73-ФЗ работ по использованию лесов и иных работ в границах территории выявленного объекта археологического наследия, при условии реализации согласованных с уполномоченным органом в области сохранения, использования, популяризации и охраны объектов культурного наследия обязательных разделов об обеспечении сохранности объекта археологического наследия в проектах проведения таких работ или проектов обеспечения сохранности объекта археологического наследия либо плана проведения спасательных археологических полевых работ, включающих оценку воздействия проводимых работ на объект археологического наследия;

организация доступа граждан к объекту археологического наследия в соответствии с законодательством.

2. Запрещается:

проведение изыскательских, проектных, земляных, строительных, мелиоративных, хозяйственных работ, указанных в статье 30 Федерального закона № 73-ФЗ работ по использованию лесов и иных работ в границах территории выявленного объекта археологического наследия, без реализации согласованных с уполномоченным органом в области сохранения, использования, популяризации и охраны объектов культурного наследия обязательных разделов об обеспечении сохранности объекта

археологического наследия в проектах проведения таких работ или проектов обеспечения сохранности объекта археологического наследия либо плана проведения спасательных археологических полевых работ, включающих оценку воздействия проводимых работ на объект археологического наследия.