



ПРИКАЗ

06.02.2025

БОЕРЫК

№ 51-77

О включении выявленного объекта культурного наследия «Церковь Кирилло-Белозерская с колокольной», 1723 г., расположенного по адресу: Республика Татарстан, Высокогорский муниципальный район, с. Каймары, ул. Цветочная, д. 68, д. 68а, в единый государственный реестр объектов культурного наследия (памятников истории и культуры) народов Российской Федерации в качестве объекта культурного наследия регионального значения «Церковь Кирилло-Белозерская с колокольной», 1723 г., расположенного по адресу: Республика Татарстан, Высокогорский муниципальный район, с. Каймары, ул. Цветочная, д. 68, д. 68а, в утверждении границ его территории и предмета охраны

В соответствии с Федеральным законом от 25 июня 2002 года № 73-ФЗ «Об объектах культурного наследия (памятниках истории и культуры) народов Российской Федерации», Законом Республики Татарстан от 1 апреля 2005 года № 60-ЗРТ «Об объектах культурного наследия в Республике Татарстан», положительным заключением государственной историко-культурной экспертизы от 18.12.2024 п р и к а з ы в а ю:

1. Включить выявленный объект культурного наследия «Церковь Кирилло-Белозерская с колокольной», 1723 г., расположенный по адресу: Республика Татарстан, Высокогорский муниципальный район, с. Каймары, ул. Цветочная, д. 68, д. 68а, в единый государственный реестр объектов культурного наследия (памятников истории и культуры) народов Российской Федерации в качестве объекта культурного наследия регионального значения «Церковь Кирилло-Белозерская с колокольной», 1723 г. (вид объекта – ансамбль), расположенного по адресу: Республика Татарстан, Высокогорский муниципальный район, с. Каймары, ул. Цветочная, д. 68, д. 68а, и объекты культурного наследия в его составе, согласно приложению № 1 к настоящему приказу.

2. Утвердить границы территории объекта культурного наследия регионального значения «Церковь Кирилло-Белозерская с колокольней», 1723 г., расположенного по адресу: Республика Татарстан, Высокогорский муниципальный район, с. Каймары, ул. Цветочная, д. 68, д. 68а, согласно приложению № 2 к настоящему приказу.

3. Утвердить предмет охраны объекта культурного наследия регионального значения «Церковь Кирилло-Белозерская с колокольней», 1723 г., расположенного по адресу: Республика Татарстан, Высокогорский муниципальный район, с. Каймары, ул. Цветочная, д. 68, д. 68а, согласно приложению № 3 к настоящему приказу.

4. Утвердить предмет охраны объекта культурного наследия регионального значения «Церковь Кирилло-Белозерская», 1723 г., расположенного по адресу: Республика Татарстан, Высокогорский муниципальный район, с. Каймары, ул. Цветочная, д. 68, согласно приложению № 4 к настоящему приказу.

5. Утвердить предмет охраны объекта культурного наследия регионального значения «Колокольня Кирилло-Белозерской церкви», 1723 г., расположенного по адресу: Республика Татарстан, Высокогорский муниципальный район, с. Каймары, ул. Цветочная, д. 68а, согласно приложению № 5 к настоящему приказу.

6. Отделу учета объектов культурного наследия и градостроительной деятельности обеспечить внесение сведений о границах территории указанного объекта культурного наследия в Единый государственный реестр недвижимости и единый государственный реестр объектов культурного наследия (памятников истории и культуры) народов Российской Федерации.

7. Контроль за исполнением настоящего приказа оставляю за собой.

Председатель



И.Н. Гуцин

Приложение № 1  
к приказу Комитета  
Республики Татарстан по охране  
объектов культурного наследия  
от 06.02. 2025 года № 51-17

Выявленные объекты культурного наследия, включаемые в единый государственный реестр объектов культурного наследия (памятников истории и культуры) народов Российской Федерации в качестве объектов культурного наследия регионального значения

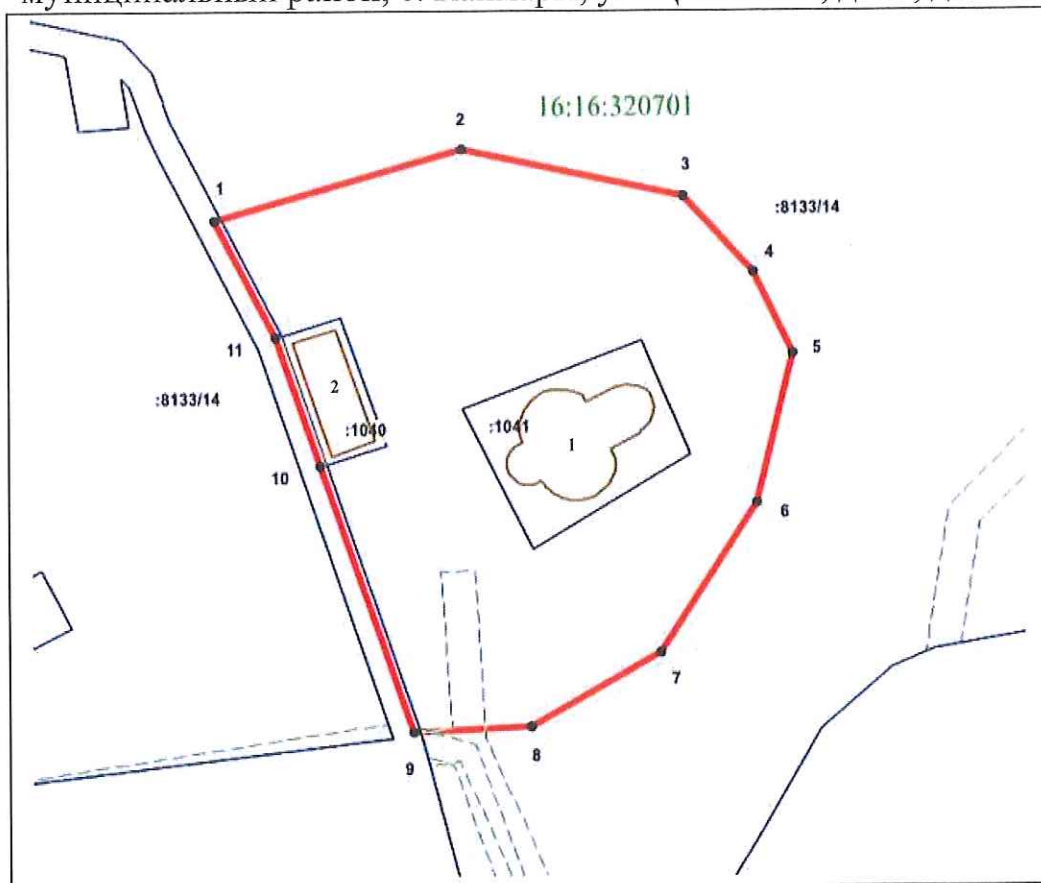
№ п/п	Наименование, даты создания, основных изменений (перестроек), автор, вид объекта	Местонахождение объекта культурного наследия
1.	«Церковь Кирилло-Белозерская с колокольной», 1723 г. (вид объекта – ансамбль)	Республика Татарстан, Высокогорский муниципальный район, с. Каймары, ул. Цветочная, д. 68, д. 68а
2.	«Церковь Кирилло-Белозерская», 1723 г. (вид объекта – памятник)	Республика Татарстан, Высокогорский муниципальный район, с. Каймары, ул. Цветочная, д. 68
3.	«Колокольня Кирилло-Белозерской церкви», 1723 г. (вид объекта – памятник)	Республика Татарстан, Высокогорский муниципальный район, с. Каймары, ул. Цветочная, д. 68а

### Границы территории

объекта культурного наследия регионального значения  
«Церковь Кирилло-Белозерская с колокольной», 1723 г., расположенного по адресу:  
Республика Татарстан, Высокогорский муниципальный район, с. Каймары,  
ул. Цветочная, д. 68, д. 68а

### Карта (схема)

границ территории объекта культурного наследия  
регионального значения «Церковь Кирилло-Белозерская с колокольной»,  
1723 г., расположенного по адресу: Республика Татарстан, Высокогорский  
муниципальный район, с. Каймары, ул. Цветочная, д. 68, д. 68а



Масштаб 1:1000

Условные обозначения:

	- граница территории объекта культурного наследия
* 1	- поворотные точки границ территории объекта культурного наследия
	- объект культурного наследия регионального значения 1. «Церковь Кирилло-Белозерская», 1723 г. 2. «Колокольня Кирилло-Белозерской церкви», 1723 г.
	- границы земельных участков по сведениям ЕГРН
16:16:320701	- номер кадастрового квартала
16:16:320701:1040 16:16:320701:1041	- кадастровые номера земельных участков

### Текстовое описание

границ территории объекта культурного наследия регионального значения «Церковь Кирилло-Белозерская с колокольней», 1723 г., расположенного по адресу: Республика Татарстан, Высокогорский муниципальный район, с. Каймары, ул. Цветочная, д. 68, д. 68а

Границы территории объекта культурного наследия регионального значения «Церковь Кирилло-Белозерская с колокольней», 1723 г., расположенного по адресу: Республика Татарстан, Высокогорский муниципальный район, с. Каймары, ул. Цветочная, д. 68, д. 68а, проходят:

Прохождение границы		Описание прохождения границы
от точки	до точки	
1	7	от точки 1 в северо-восточном, восточном и юго-восточном направлениях, вдоль лесного массива до точки 7;
7	9	от точки 7 в юго-западном направлении к лесному массиву до точки 9 по пастбищу;
9	10	от точки 9 в северо-западном направлении параллельно полевой дороге до земельного участка 16:16:320701:1040 на расстоянии 1 м от границ участка 16:16:000000:8133 до точки 10;
10	11	от точки 10 в северо-западном направлении параллельно земельному участку 16:16:320701:1040 на расстоянии 1 м от границ участка до точки 11;
11	1	от точки 11 в северо-западном направлении параллельно земельному участку 16:16:000000:8133 на расстоянии 1 м от границ участка до точки 1.

**Таблица характерных точек**

границ территории объекта культурного наследия регионального значения  
«Церковь Кирилло-Белозерская с колокольней», 1723 г., расположенного по  
адресу: Республика Татарстан, Высокогорский муниципальный район,  
с. Каймары, ул. Цветочная, д.68, д. 68а

№ точки	Координаты точки в местной системе координат (МСК-16)	
	X	Y
1	496320.45	1309542.67
2	496331.00	1309579.44
3	496324.03	1309612.37
4	496312.80	1309622.83
5	496300.79	1309628.64
6	496278.71	1309623.22
7	496256.63	1309608.88
8	496245.78	1309589.51
9	496245.06	1309571.99
10	496284.32	1309558.29
11	496303.28	1309551.70
1	496320.45	1309542.67

Приложение № 3  
к приказу Комитета  
Республики Татарстан по охране  
объектов культурного наследия  
от 06.02 2025 года № 51-П

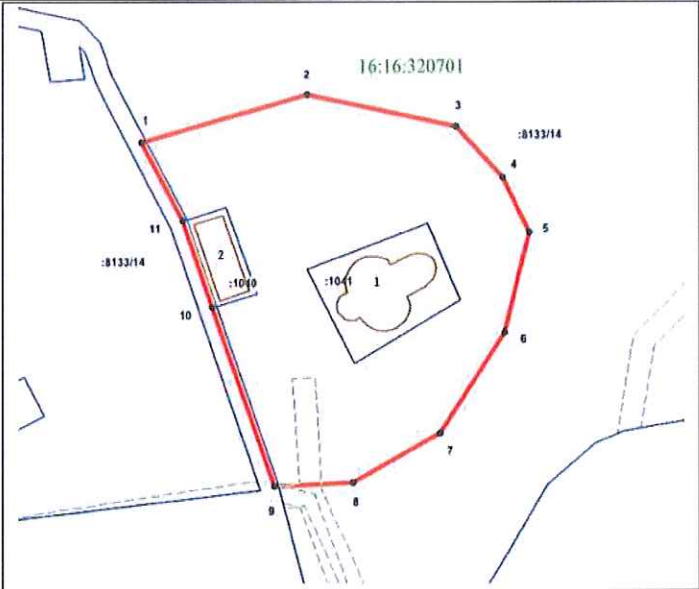

**Предмет охраны\***

объекта культурного наследия регионального значения  
«Церковь Кирилло-Белозерская с колокольней», 1723 г., расположенного по  
адресу: Республика Татарстан, Высокогорский муниципальный район,  
с. Каймары, ул. Цветочная, д. 68, д. 68а

1. Градостроительные характеристики: местоположение и градостроительная роль ансамбля в структуре села Каймары (на северной окраине села).
2. Объемно-пространственная композиция ансамбля, формируемая существующими объектами: церковью и колокольней.
3. Визуальные взаимосвязи построек: церкви и колокольни.

\*Предмет охраны может быть изменен по результатам комплексных и научных исследований и проведения реставрационных работ.

Таблица предмета охраны  
 объекта культурного наследия регионального значения  
 «Церковь Кирилло-Белозерская с колокольной», 1723 г., расположенного по  
 адресу: Республика Татарстан, Высокогорский муниципальный район,  
 с. Каймары, ул. Цветочная, д. 68, д. 68а

№	Предмет охраны	Фотофиксация основных элементов/графические материалы
1.	Градостроительные характеристики: местоположение и градостроительная роль ансамбля в структуре села Каймары (на северной окраине села)	 <p>Условные обозначения:   - объект культурного наследия          1. «Церковь Кирилло-Белозерская», 1723 г.          2. «Колокольня Кирилло-Белозерской церкви», 1723 г.</p> <p style="text-align: center;">Рис.1. Местоположение объекта</p>
2.	Объемно-пространственная композиция ансамбля, формируемая существующими объектами: церковью и колокольной	 <p style="text-align: center;">Рис.2. Общий вид</p>
3.	Визуальные взаимосвязи построек: церкви и колокольни	 <p style="text-align: center;">Рис.3. Общий вид</p>



**Предмет охраны\***

объекта культурного наследия регионального значения  
«Церковь Кирилло-Белозерская», 1723 г., расположенного по адресу:  
Республика Татарстан, Высокогорский муниципальный район,  
с. Каймары, ул. Цветочная, д. 68

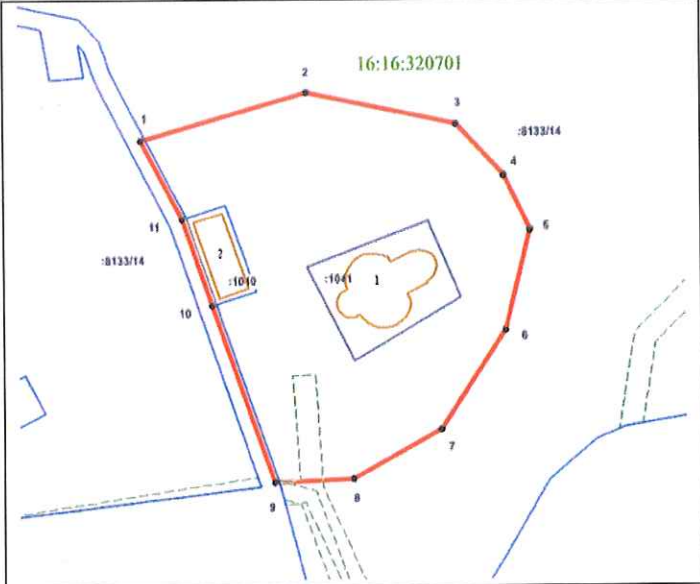

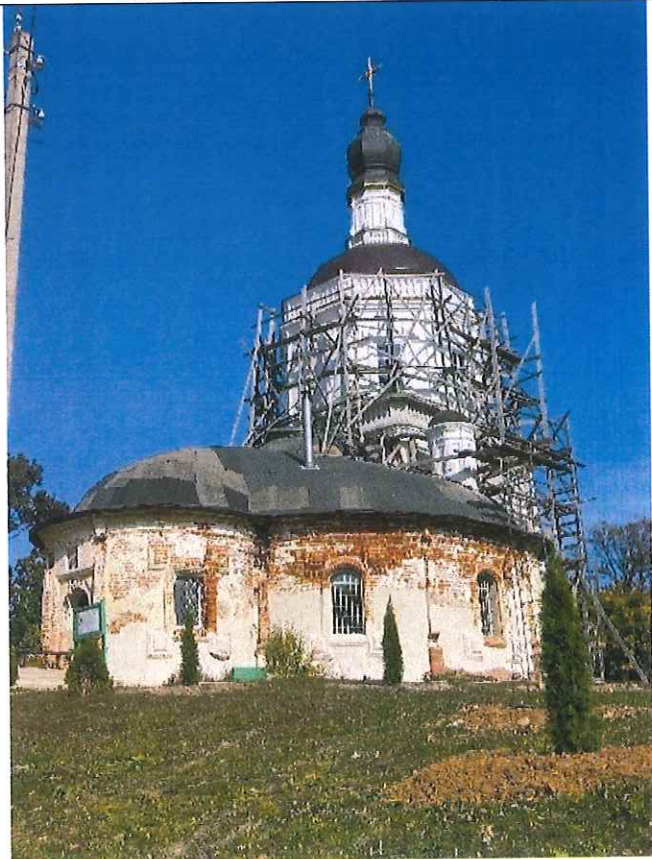
1. Градостроительные характеристики: местоположение объекта в структуре окружающего природного и культурного ландшафта села, на северной окраине села (высотная доминанта).
2. Объемно-пространственная композиция: одноярусный храм типа восьмерик на четверике, сложной криволинейной формы в плане, трехлепестковая слабовыраженная форма апсиды в восточной части храма, полукруглые приделы и трапезная с южной и северной сторон, полукруглая форма притвора с западной стороны.
3. Крыша (главы, завершения): покрытие трапезной, приделов и апсиды, криволинейной формы кровлей из кровельного железа в «шашку», конструкция кровли в виде каркаса из кованых металлических направляющих и связей; завершение храма в виде восьмигранного купола из металла в «шашку», конструкция купола из системы деревянных кружал. Завершение храма в виде позолоченного креста объемной формы, выполненного из металлического листа с прорезным декоративным рисунком, с вставленным внутри металлическим нательным крестиком. Венчающая главка на кирпичном барабане сложной барочной формы. Две придельные главки южного и северного фасадов на кирпичном восьмигранном барабане, оформленном пилястрами и декоративными рамками с профилированным кирпичным обрамлением, декоративные карнизы, пояса, цоколи из профилированных кирпичей; венчающая главка сложной формы из металла, нижняя юбка, выполненная по форме кирпичного свода, верхняя часть главки из металла, выполненная на деревянном каркасе из кружал.
4. Архитектурно-художественное оформление фасадов: пилястры, угловые лопатки, завершение пилястр в виде белокаменных резных капителей первого яруса и восьмерика; оформление пилястр, карнизов, цоколей, поясков из профилированных кирпичных элементов; оформление карнизов четверика, восьмерика и венчающей главки в виде ряда полубалясин из профилированных точеных кирпичей; оформление наличников в виде обрамления из профилированных кирпичей с декоративными элементами в виде профилированных квадратов, расположенных по четырем углам оконного проема первого яруса; оформление наличников дверного и оконного проемов первого уровня южного и северного фасадов в виде пилястр с треугольным сандриком, выполненных из профилированных кирпичей; формы окон на уровне

наличника из кирпича на уровне барабана; кованая дверь главного входа (западный фасад); дверной наличник северного фасада с резной белой капителью; колористическое решение фасадов.

5. Декоративное оформление интерьеров: лепнина, декоративные тяги, карнизы; обрамление оконных и дверных проемов; арочные завершения между храмом и трапезной; фланкированные каннелированными пилястрами проемы; восьмигранная розетка купола храма из профилированных тяг с изображением херувимов по углам; полы церкви из метлахской плитки восьмигранной и квадратной формы (сохранены фрагментарно); элементы монументального искусства и декоративная живопись (техника живописи, основа в виде штукатурного слоя); подвес под куполом храма под паникадило, с креплением к восьмигранной розетке тремя расчалками, кованый, украшенный золочеными четырехлепестковыми ажурными элементами, имеющими многоярусное расположение; фрагменты основания (остова) пятиярусного иконостаса и венчающего деревянного креста.

6. Капитальные стены и конструктивные элементы: кирпичные стены и бутовые фундаменты; конструкция перекрытий в виде кирпичных сводов и куполов.

Таблица предмета охраны  
 объекта культурного наследия регионального значения  
 «Церковь Кирилло-Белозерская», 1723 г., расположенного по адресу:  
 Республика Татарстан, Высокогорский муниципальный район,  
 с. Каймары, ул. Цветочная, д. 68, д. 68а

№	Предмет охраны	Фотофиксация основных элементов/графические материалы
1.	<p>Градостроительные характеристики: местоположение объекта в структуре окружающего природного и культурного ландшафта села, на северной окраине села (высотная доминанта)</p>	 <p>Условные обозначения:   -объект культурного наследия        1. «Церковь Кирилло-Белозерская», 1723 г.        2. «Колокольня Кирилло-Белозерской церкви», 1723 г.</p> <p style="text-align: center;">Рис.1. Местоположение объекта</p>
2.	<p>Объемно-пространственная композиция: одноярусный храм типа восьмерик на четверике, сложной криволинейной формы в плане, трехлепестковая слабовыраженная форма апсиды в восточной части храма, полукруглые приделы и трапезная с южной и северной сторон, полукруглая форма притвора с западной стороны</p>	 <p style="text-align: center;">Рис.2. Общий вид</p>

3. Крыша (главы, завершения): покрытие трапезной, приделов и апсиды, криволинейной формы кровлей из кровельного железа в «шашку», конструкция кровли в виде каркаса из кованых металлических направляющих и связей; завершение храма в виде восьмигранного купола из металла в «шашку», конструкция купола из системы деревянных кружал. Завершение храма в виде позолоченного креста объемной формы, выполненного из металлического листа с прорезным декоративным рисунком, с вставленным внутри металлическим нательным крестиком. Венчающая главка на кирпичном барабане сложной барочной формы. Две придельные главки южного и северного фасадов на кирпичном восьмигранном барабане, оформленном пилястрами и декоративными рамками с профилированным кирпичным обрамлением, декоративные карнизы, пояса, цоколи из профилированных кирпичей; венчающая главка сложной формы из металла, нижняя юбка, выполненная по форме кирпичного свода, верхняя часть главки из металла, выполненная на деревянном каркасе из кружал. Завершение храма в виде позолоченного креста объемной формы, выполненный из металлического листа с прорезным декоративным рисунком, с вставленным внутри металлическим нательным крестиком. Венчающая главка на кирпичном барабане сложной барочной формы. Две придельные главки южного и северного фасадов на кирпичном восьмигранном барабане, оформленном пилястрами и декоративными рамками с профилированным кирпичным обрамлением, декоративные карнизы, пояса, цоколи из профилированных кирпичей;



Рис.3. Крыша



Рис.4. Позолоченный крест объемной формы



Рис.5. Венчающая главка



Рис.6. Две придельные главки южного и северного фасадов

	венчающая главка сложной формы из металла, нижняя юбка, выполненная по форме кирпичного свода, верхняя часть главки из металла, выполненная на деревянном каркасе из кружал	
4.	<p>Архитектурно-художественное оформление фасадов: пилястры, угловые лопатки, завершение пилястр в виде белокаменных резных капителей первого яруса и восьмерика; оформление пилястр, карнизов, цоколей, поясков из профилированных кирпичных элементов; оформление карнизов четверика, восьмерика и венчающей главки в виде ряда полубалясин из профилированных точеных кирпичей; оформление наличников в виде обрамления из профилированных кирпичей с декоративными элементами в виде профилированных квадратов, расположенных по четырем углам оконного проема первого яруса; оформление наличников дверного и оконного проемов первого уровня южного и северного фасадов в виде пилястр с треугольным сандриком, выполненных из профилированных кирпичей; формы окон на уровне первого этажа с лучковыми, прямыми перемычками; восьмиугольные окна северного и южного фасадов с обрамлением в виде профилированного наличника из кирпича на уровне барабана; кованая дверь главного входа (западный фасад); дверной наличник северного фасада с резной белой капителью; колористическое решение фасадов</p>	 <p>Рис.7. Пилястры, угловые лопатки</p>  <p>Рис.8. Завершение пилястр</p>  <p>Рис.9-10. Оформление карнизов четверика</p>

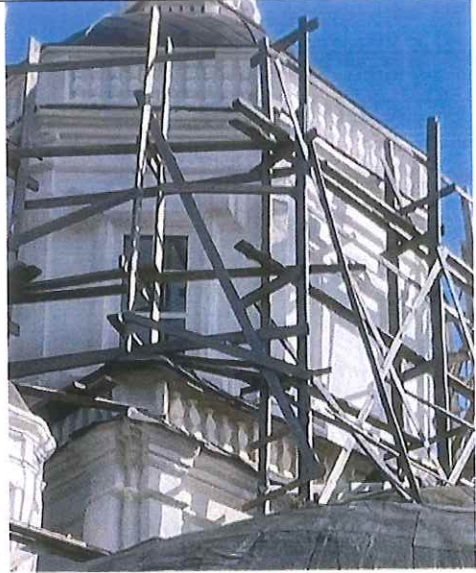


Рис.11. Оконный проем второго яруса



Рис.12. Оконный проем.  
Оформление наличников в виде обрамления из  
профилированных кирпичей



Рис.13. Треугольный сандрик



Рис.14. Оконные проемы на уровне первого этажа

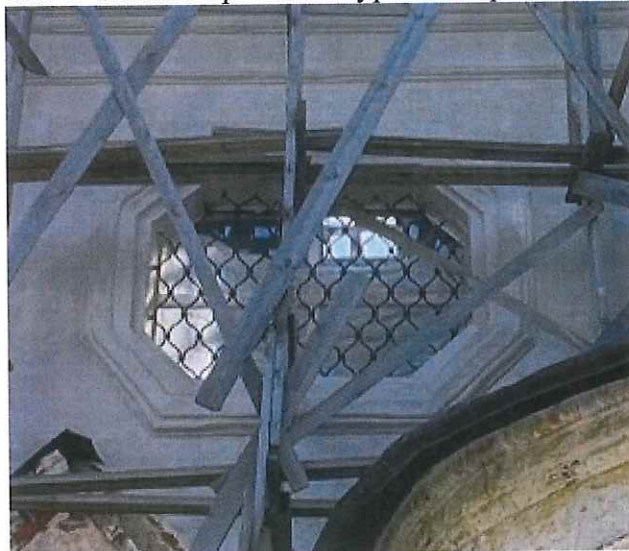


Рис.15. Восьмиугольные окна северного и южного фасадов



Рис.16. Кованая дверь главного входа

(западный фасад)



Рис.17. Дверной наличник северного фасада с резной белой капителью

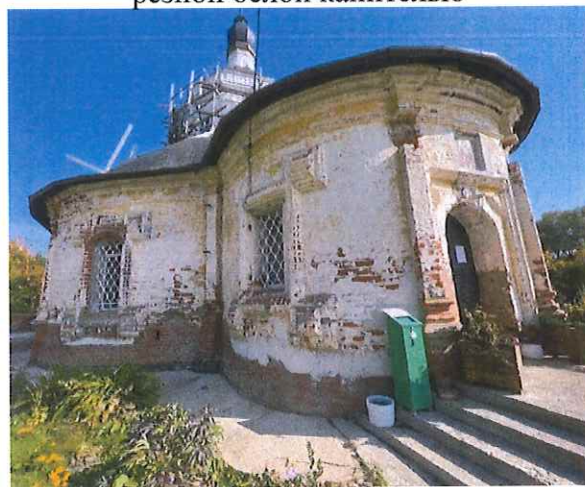


Рис.18. Колористическое решение фасадов



5. Декоративное оформление интерьеров: лепнина, декоративные тяги, карнизы; обрамление оконных и дверных проемов; арочные завершения между храмом и трапезной; фланкированные каннелированными пилястрами проемы; восьмигранная розетка купола храма из профилированных тяг с изображением херувимов по углам; полы церкви из метлахской плитки восьмигранной и квадратной формы (сохранены фрагментарно); элементы монументального искусства и декоративная живопись (техника живописи, основа в виде штукатурного слоя); подвес под куполом храма под паникадило, с креплением к восьмигранной розетке тремя расчалками, кованный, украшенный золочеными четырехлепестковыми ажурными элементами, имеющими многоярусное расположение; фрагменты основания (остова) пятиярусного иконостаса и венчающего деревянного креста



Рис.20. Лепнина, декоративные тяги, карнизы



Рис.21. Лепнина, декоративные тяги, карнизы

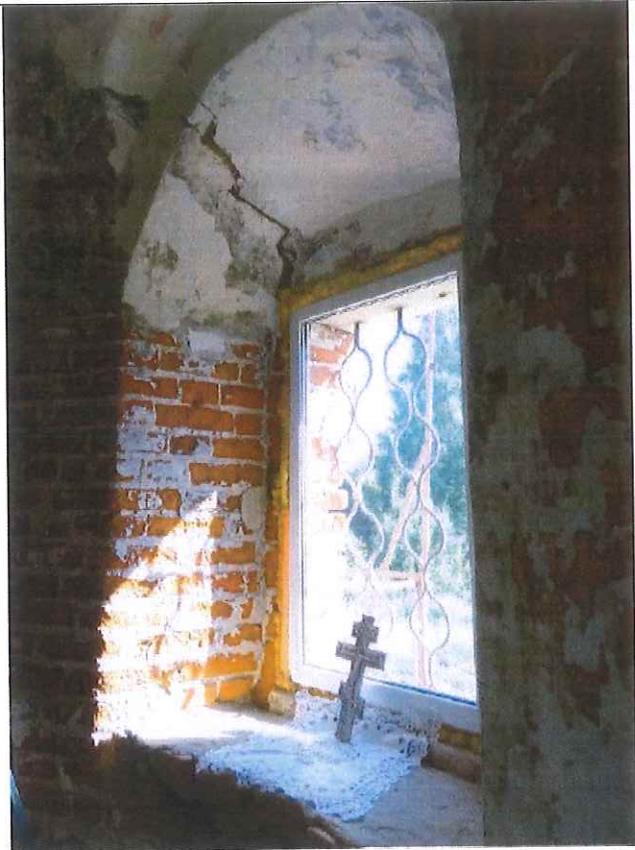


Рис.22. Обрамление оконных и дверных проемов интерьеров



Рис.23. Арочные завершения между храмом и трапезной



Рис.24. Фланкированные каннелированными пилястрами проемы



Рис.25. Восьмигранная розетка купола храма из профилированных тяг с изображением херувимов по углам

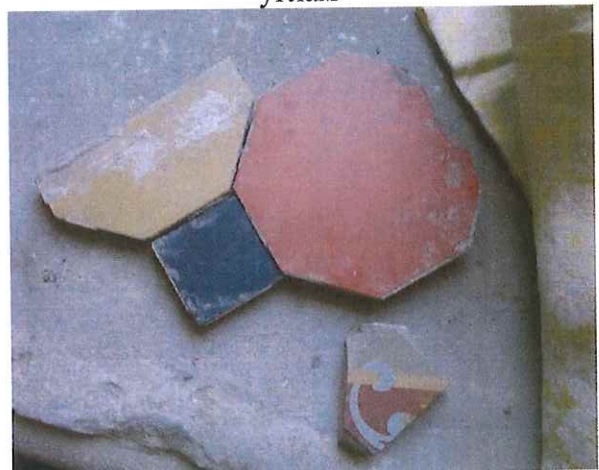


Рис.26. Полы церкви из метлахской плитки восьмигранной и квадратной формы



Рис.27. Элементы монументального искусства и декоративная живопись



Рис.28. Элементы монументального искусства и декоративная живопись



Рис.29. Подвес под куполом храма под паникадило

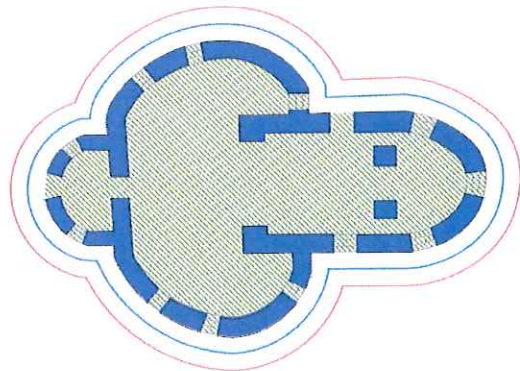


Рис.30. Восьмигранная розетка



Рис.31. Фрагменты основания (остова) пятиярусного иконостаса и венчающего деревянного креста

6. Капитальные стены и конструктивные элементы: кирпичные стены и бутовые фундаменты; конструкция перекрытий в виде кирпичных сводов и куполов



Условные обозначения:

— - объемно-пространственная структура: одноярусный храм типа восьмерик на четверике, сложной криволинейной формы в плане, трехлепестковая слабовыраженная форма апсиды в восточной части храма, полукруглые пределы и трапезная с южной и северной сторон, полукруглая форма притвора с западной стороны

— - архитектурно-художественное оформление фасадов (в стиле барокко)

■ - капитальные стены и конструктивные элементы: кирпичные стены и бутовые фундаменты; конструкция перекрытий в виде кирпичных сводов и куполов

■ - декоративное оформление интерьеров

Рис.32. Конструктивная схема

Приложение № 5  
к приказу Комитета  
Республики Татарстан по охране  
объектов культурного наследия  
от 06.02. 2025 года № 51-П

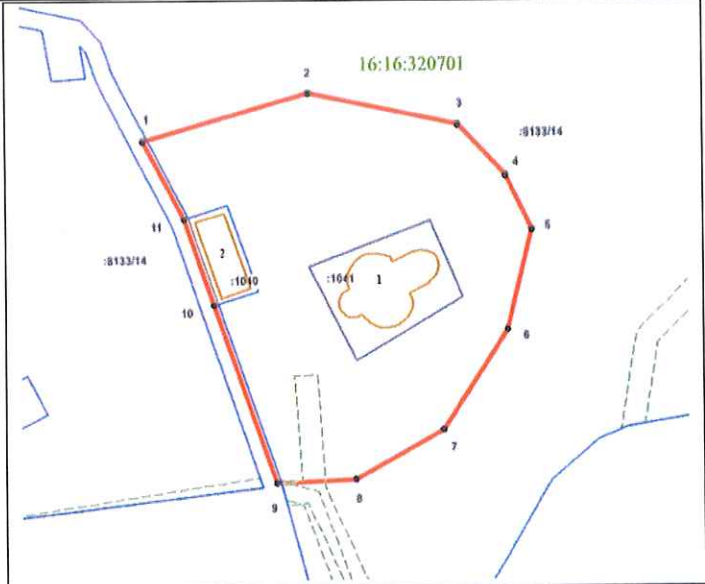

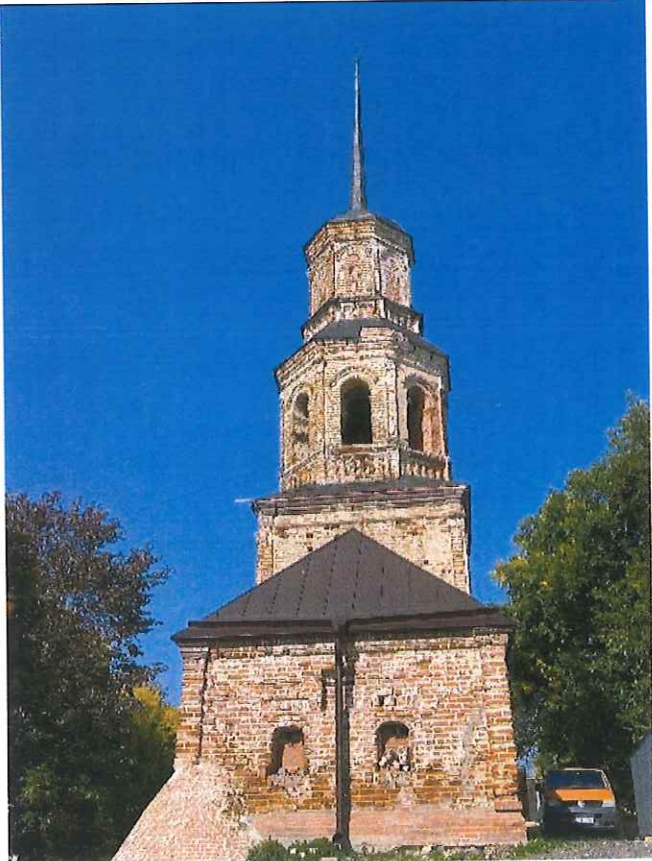
### **Предмет охраны\***

объекта культурного наследия регионального значения  
«Колокольня Кирилло-Белозерской церкви», 1723 г., расположенного по  
адресу: Республика Татарстан, Высокогорский муниципальный район,  
с. Каймары, ул. Цветочная, д. 68а

1. Градостроительные характеристики: местоположение в структуре окружающего природного и культурного ландшафта села Каймары (высотная доминанта).
2. Объемно-пространственная четырехъярусная композиция колокольни: прямоугольный с трехчастным делением в плане: прямоугольный первый ярус, квадратный в плане второй ярус, восьмигранная форма в плане третьего и четвертого ярусов.
3. Крыша (главы, завершения): завершение в виде купола сложной криволинейной формы и его основание под высоким семиметровым шпилем; материал и конструкция трехскатного покрытия северной и южной части первого яруса.
4. Архитектурно-художественное оформление фасадов: рустованные пилястры (лопатки) первого яруса и гладкие пилястры верхних ярусов; пояски, карнизы из профилированного кирпича на фасадах; форма и заполнение оконных проемов на уровне 1-го яруса, выполненное с устройством деревянных колод; форма и заполнение дверных проемов на уровне 1-го яруса, выполненное с устройством деревянных колод; декоративное оформление пилястр верхних ярусов (3-го и 4-го) в виде капителей из белокаменных резных кирпичей; оформление подоконного пространства 3-го и 4-го ярусов в виде ряда полубалясин из профилированного точеного кирпича; материал и характер отделки фасадных поверхностей, в том числе колористическое решение фасадов.
5. Капитальные стены: исторические кирпичные стены и бутовые фундаменты.

\*Предмет охраны может быть изменен по результатам комплексных и научных исследований и проведения реставрационных работ.

Таблица предмета охраны  
 объекта культурного наследия регионального значения  
 «Колокольня Кирилло-Белозерской церкви», 1723 г., расположенного по  
 адресу: Республика Татарстан, Высокогорский муниципальный район,  
 с. Каймары, ул. Цветочная, д. 68а

№	Предмет охраны	Фотофиксация основных элементов/графические материалы
1.	Градостроительные характеристики: местоположение в структуре окружающего природного и культурного ландшафта села Каймары (высотная доминанта)	 <p>Условные обозначения:   -объект культурного наследия      1. «Церковь Кирилло-Белозерская», 1723 г.      2. «Колокольня Кирилло-Белозерской церкви», 1723 г.</p> <p>Рис.1. Местоположение объекта</p>
2.	Объемно-пространственная четырехъярусная композиция колокольни: прямоугольный с трехчастным делением в плане: прямоугольный первый ярус, квадратный в плане второй ярус, восьмигранная форма в плане третьего и четвертого ярусов	 <p>Рис.2. Общий вид</p>

3. Крыша (главы, завершения):  
завершение в виде купола сложной криволинейной формы и его основание под высоким семиметровым шпилем; материал и конструкция трехскатного покрытия северной и южной части первого яруса

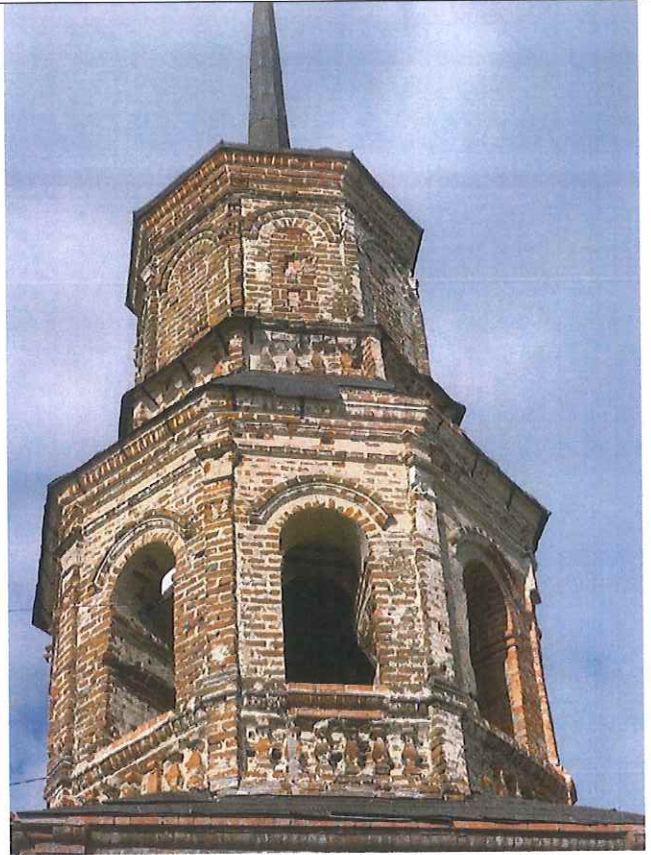


Рис.3. Завершение в виде купола сложной криволинейной формы

4. Архитектурно-художественное оформление фасадов: рустованные пилястры (лопатки) первого яруса и гладкие пилястры верхних ярусов; пояски, карнизы из профилированного кирпича на фасадах; форма и заполнение оконных проемов на уровне 1-го яруса, выполненное с устройством деревянных колод; форма и заполнение дверных проемов на уровне 1-го яруса, выполненное с устройством деревянных колод; декоративное оформление пилястр верхних ярусов (3-го и 4-го) в виде капителей из белокаменных резных кирпичей; оформление подоконного пространства 3-го и 4-го ярусов в виде ряда полубалясин из профилированного точеного кирпича; материал и характер отделки фасадных поверхностей, в том числе колористическое решение фасадов



Рис.4-5. Рустованные пилястры (лопатки) первого яруса и гладкие пилястры верхних ярусов



Рис.6. Пояски, карнизы из профилированного кирпича на фасадах



Рис.7. Форма и заполнение оконных проемов на уровне 1-го яруса, выполненное с устройством деревянных колод



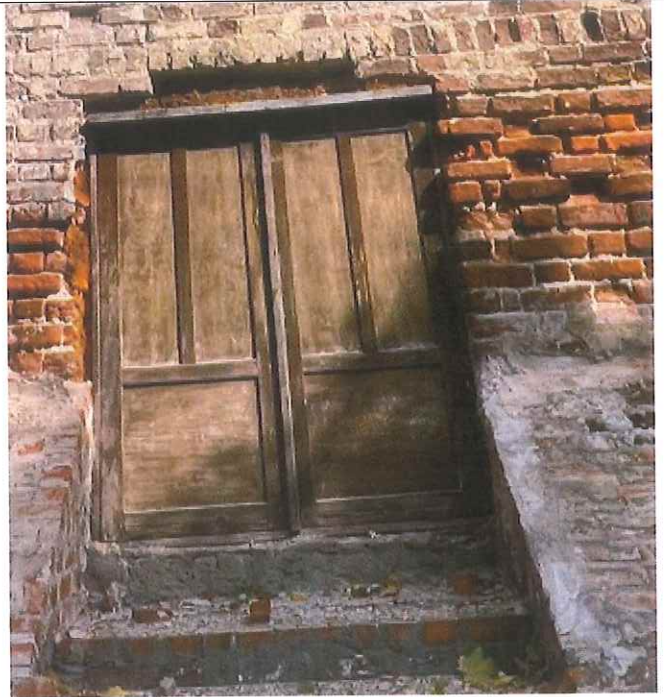


Рис.8. Дверной проем на уровне 1-го яруса

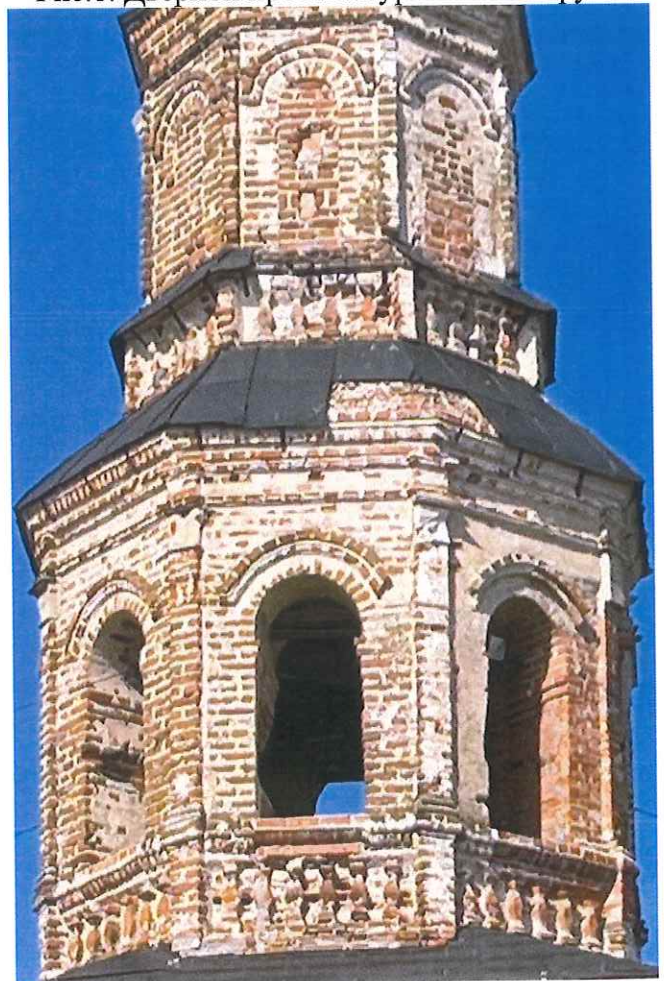


Рис.9. Декоративное оформление пилястр верхних ярусов. Ряд полубалясин

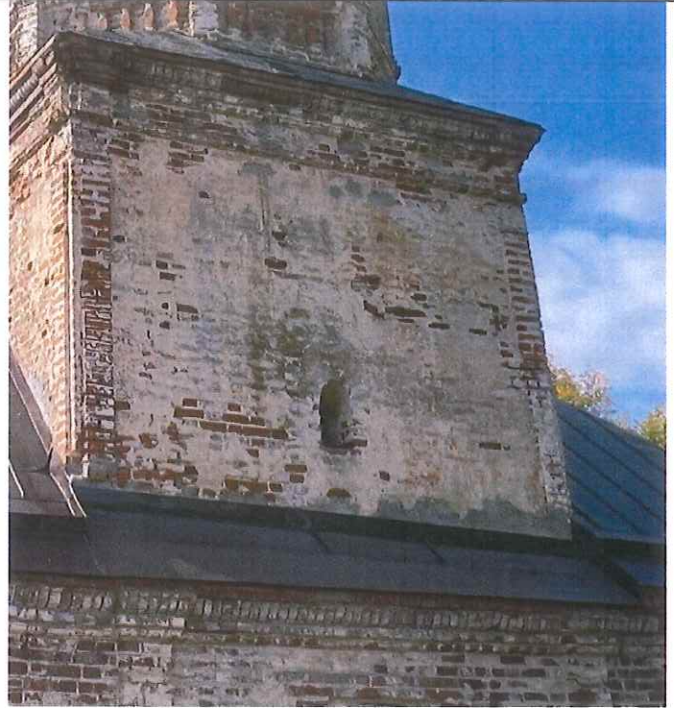
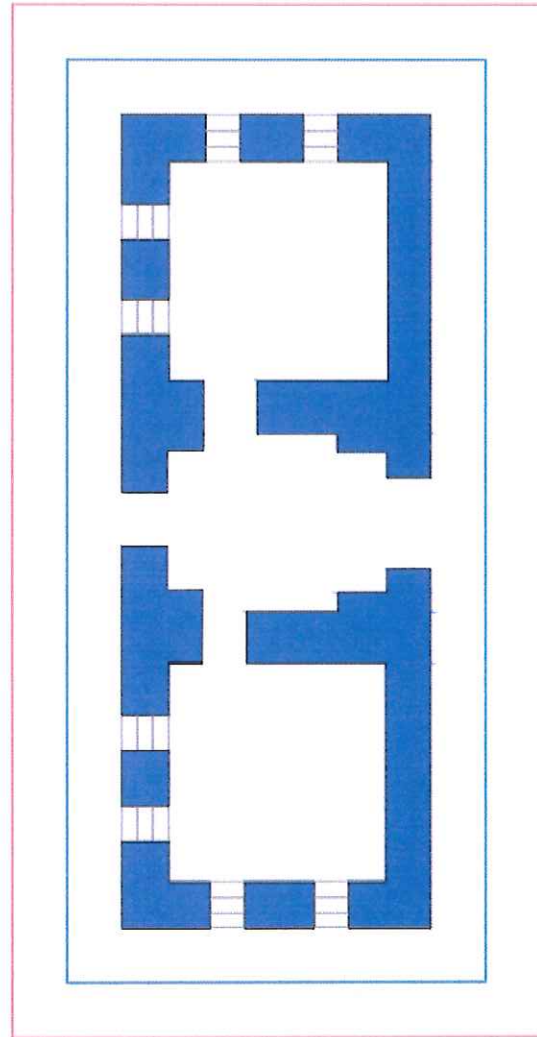


Рис.10. Колористическое решение фасадов

5. Капитальные стены: исторические кирпичные стены и бутовые фундаменты



Условные обозначения:

- - объемно-пространственная структура
- - архитектурно-художественное оформление фасадов (в стиле барокко)
- - капитальные стены: исторические кирпичные стены и бутовые фундаменты

Рис.11. Конструктивная схема