

**ПОСТАНОВЛЕНИЕ**

*06 февраль 2025*

**КАРАР**

№ 810

О внесении изменений в Постановление Исполнительного комитета от 17.02.2014 № 933 «Об утверждении схемы размещения рекламных конструкций на территории города Набережные Челны»

В соответствии со статьей 19 Федерального закона от 13.03.2006 № 38-ФЗ «О рекламе», статьей 41 Устава города, положением о порядке установки и эксплуатации рекламных конструкций на территории муниципального образования город Набережные Челны, утвержденным Постановлением Исполнительного комитета от 20.07.2023 № 6462

**ПОСТАНОВЛЯЮ:**

1. Внести в Постановление Исполнительного комитета от 17.02.2014 № 933 «Об утверждении схемы размещения рекламных конструкций на территории города Набережные Челны» (в редакции Постановлений Исполнительного комитета от 06.04.2017 № 1953, от 25.12.2017 № 8098, от 04.04.2018 № 1802, от 29.01.2020 № 333, от 13.01.2021 № 35, от 01.04.2021 № 2239, от 10.03.2022 № 1214, от 03.05.2023 № 3633, от 01.04.2024 № 2072) следующие изменения:

1) схему размещения рекламных конструкций на территории города Набережные Челны, состоящую из карты размещения рекламных конструкций, изложить в редакции согласно приложению № 1;

2) сведения о размещаемых рекламных конструкциях на территории города Набережные Челны изложить в редакции согласно приложению № 2.

2. Управлению делопроизводством Исполнительного комитета обеспечить официальное опубликование настоящего постановления и размещение его на официальном портале правовой информации Республики Татарстан (<http://pravo.tatarstan.ru>), на официальном сайте города Набережные Челны в сети «Интернет».

3. Контроль за исполнением настоящего постановления возложить на заместителя Руководителя Исполнительного комитета М.А. Фаттахова.

Руководитель  
Исполнительного комитета



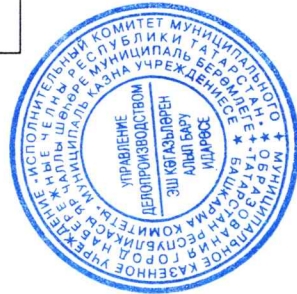
Ф.Ш. Салахов

Приложение № 1  
к постановлению  
Исполнительного комитета  
от « 06 » 02 2025 № 810

Схема размещения рекламных конструкций на территории города Набережные Челны



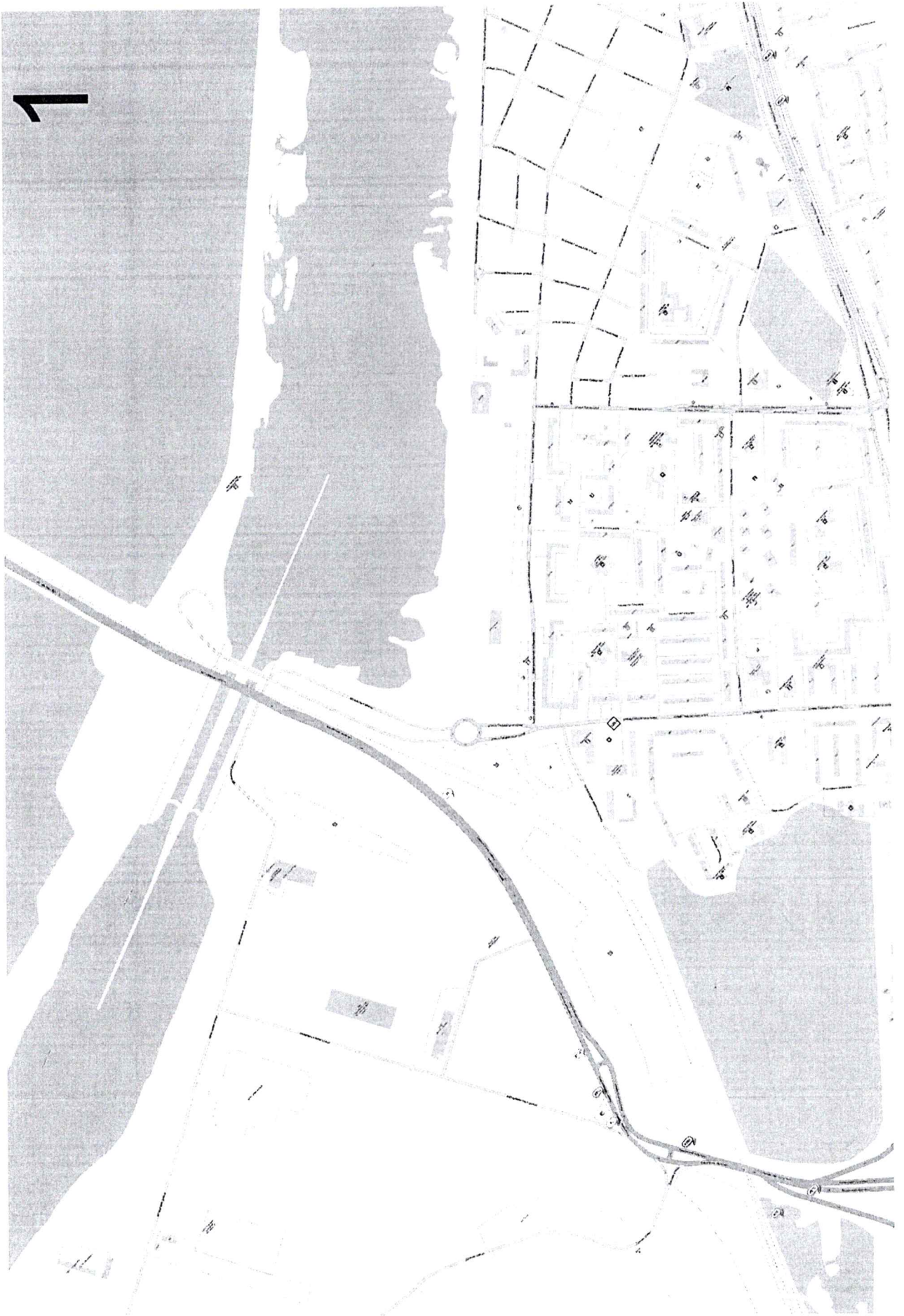
Заместитель Руководителя Аппарата,  
начальник управления делопроизводством  
Исполнительного комитета



Н.И. Галиева

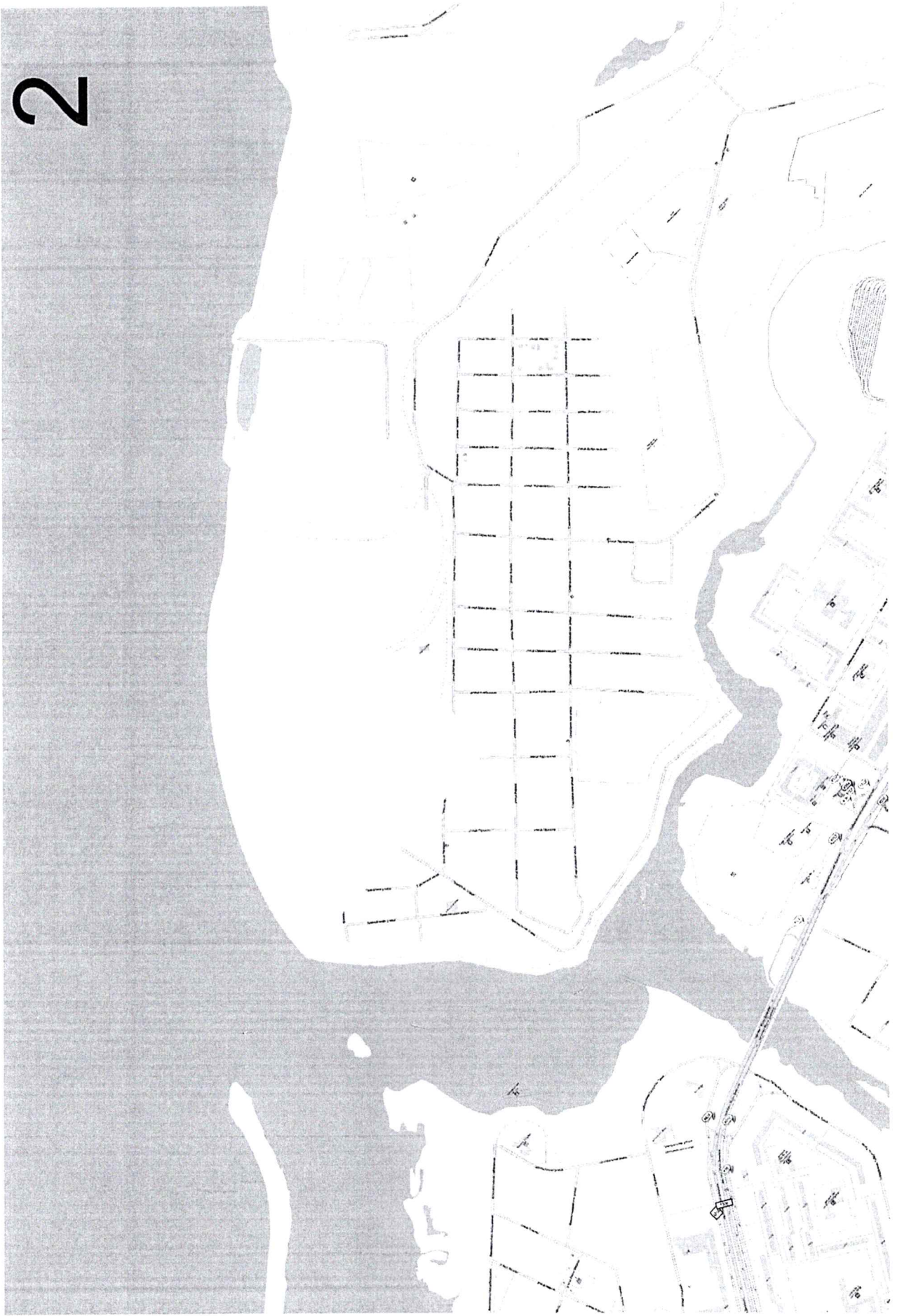


1



2

4





3



4





5



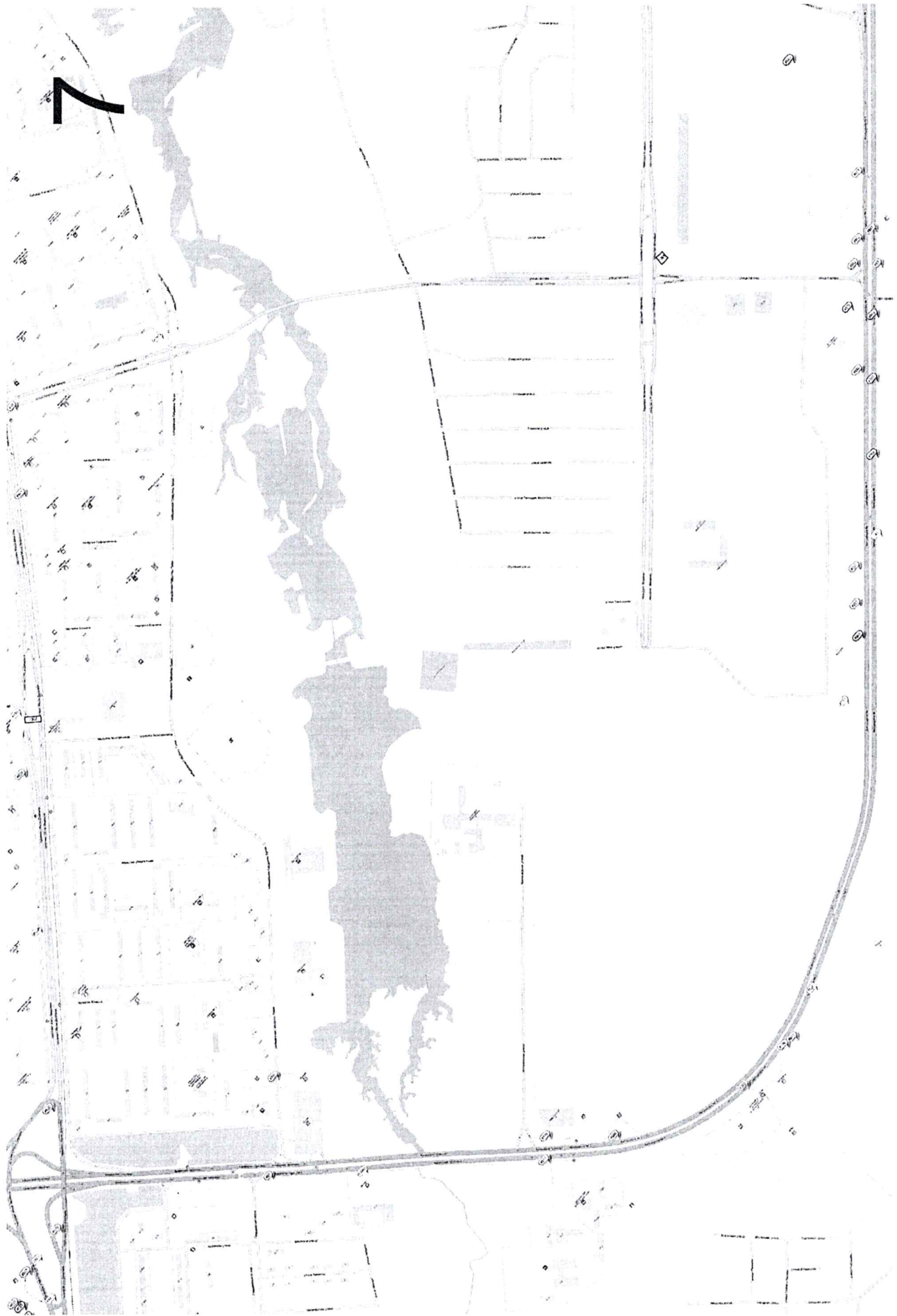
6





7

9



8

10







10

12



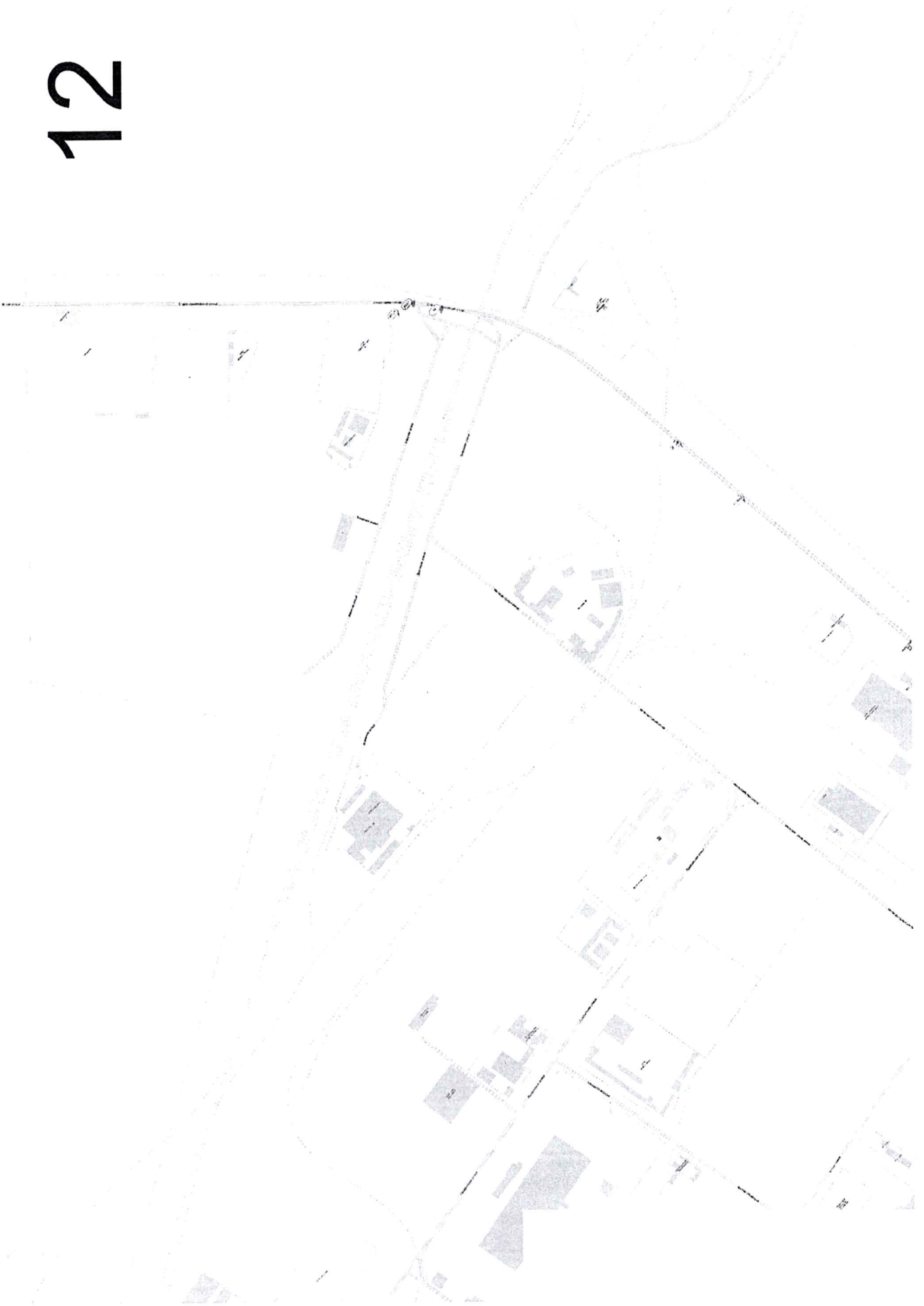


11

13



# 12







14

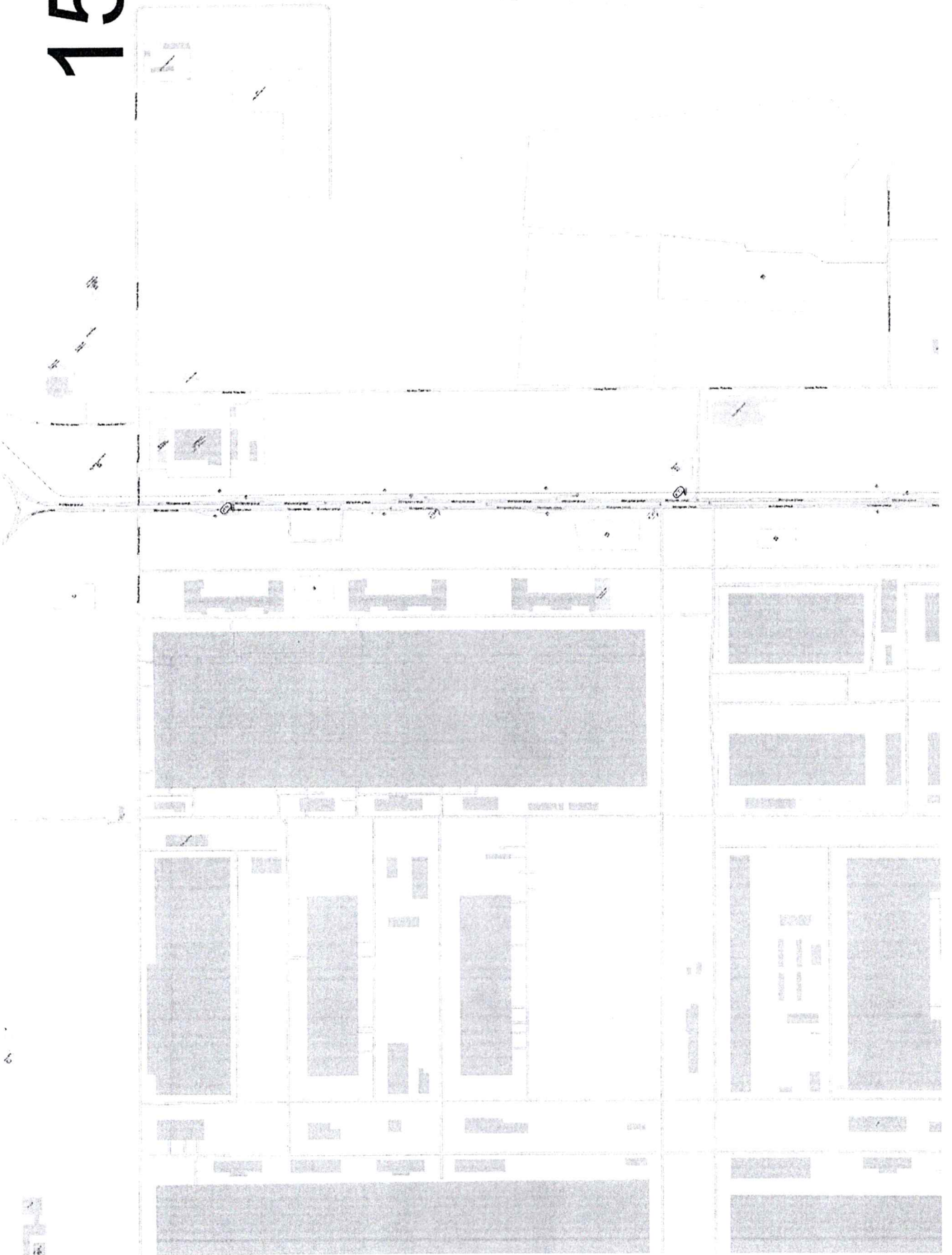
16





15

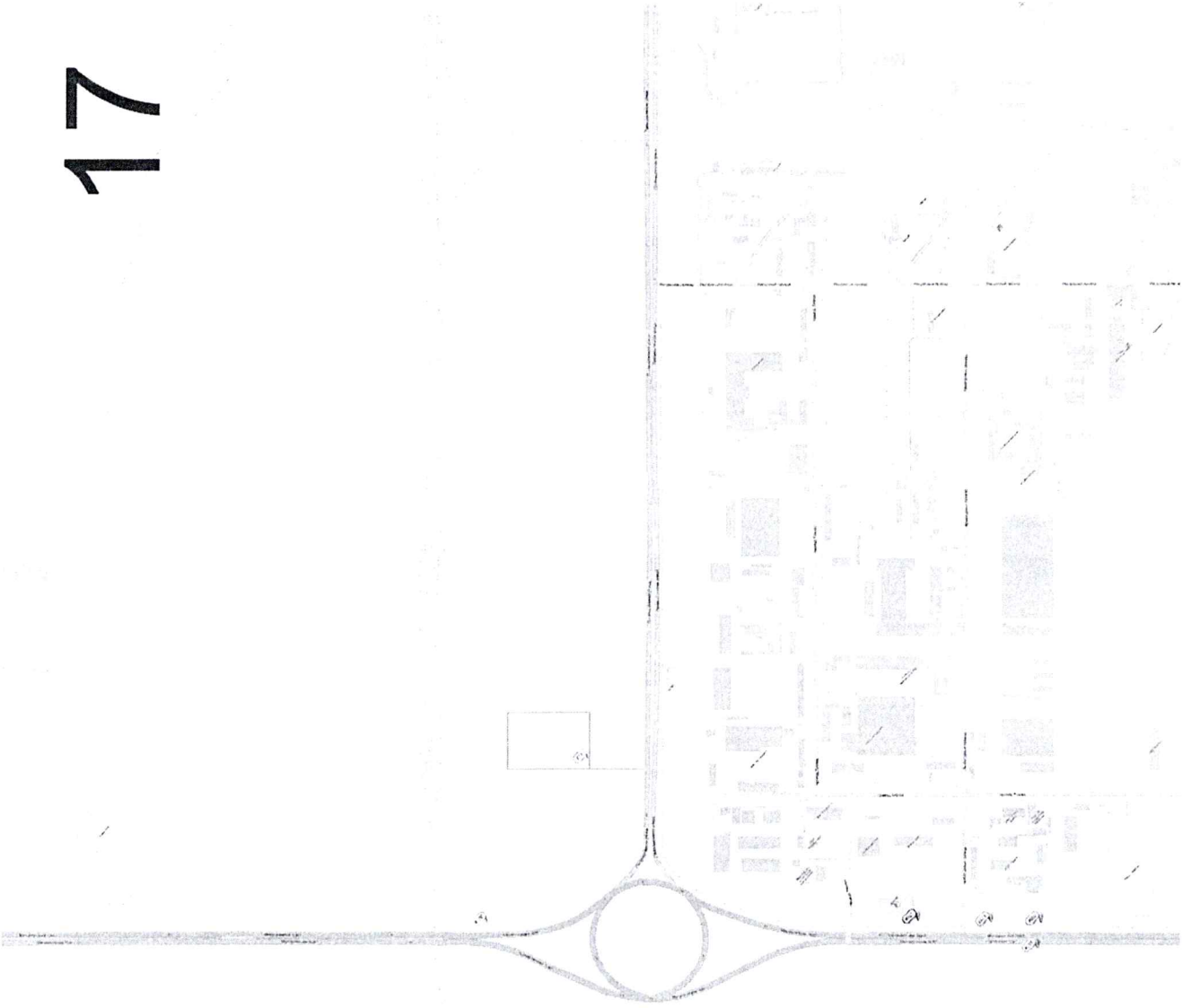
17



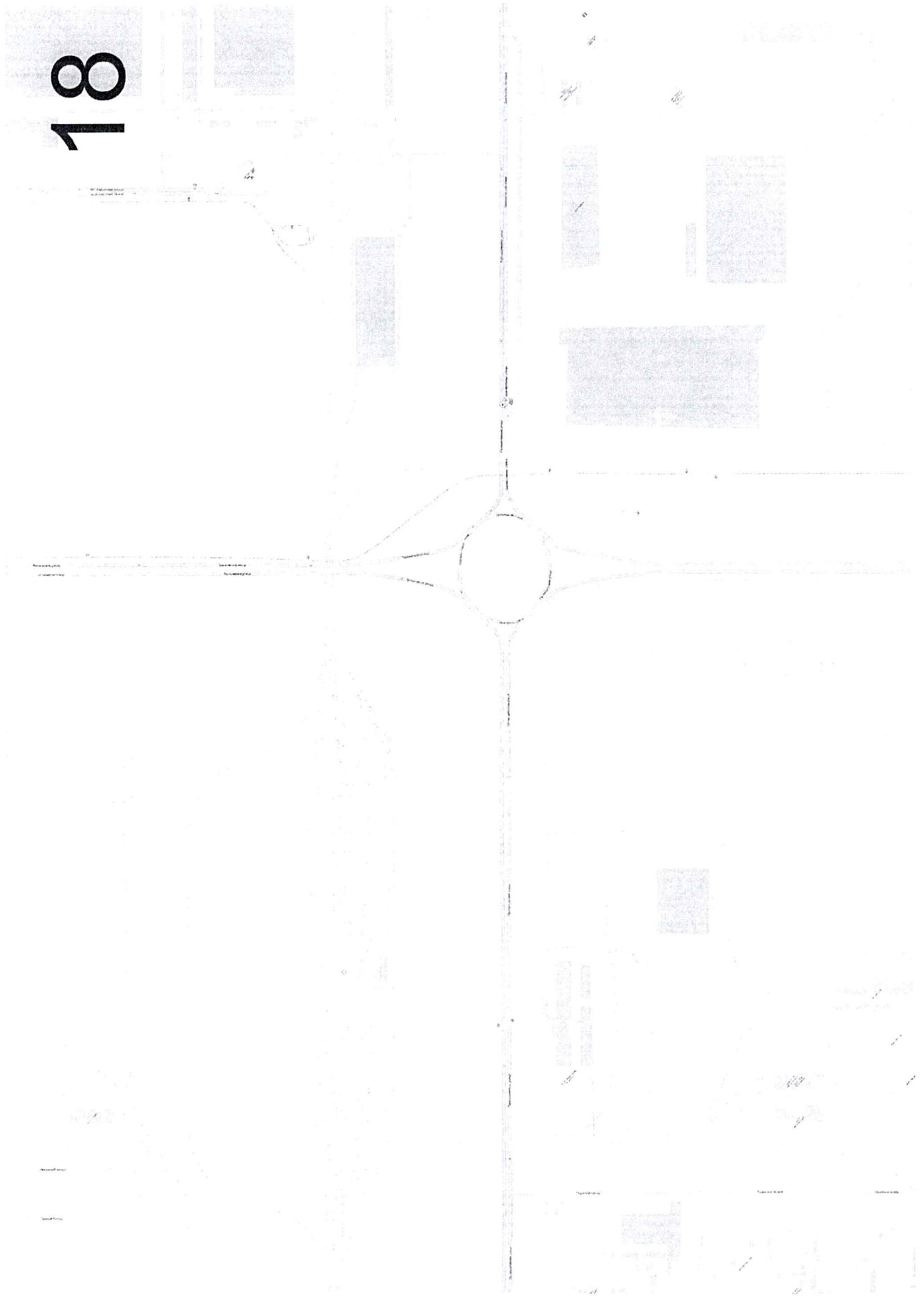
6

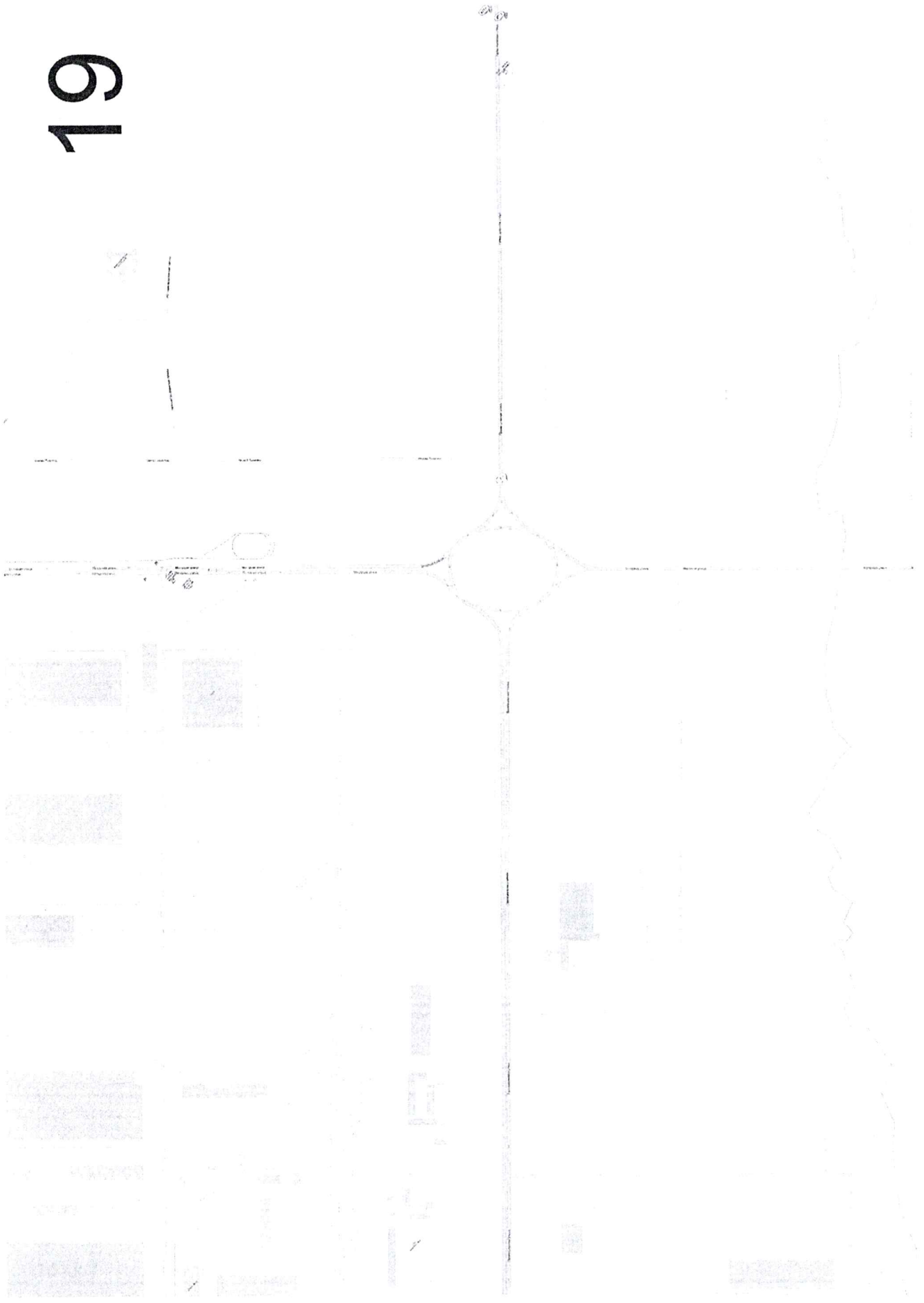




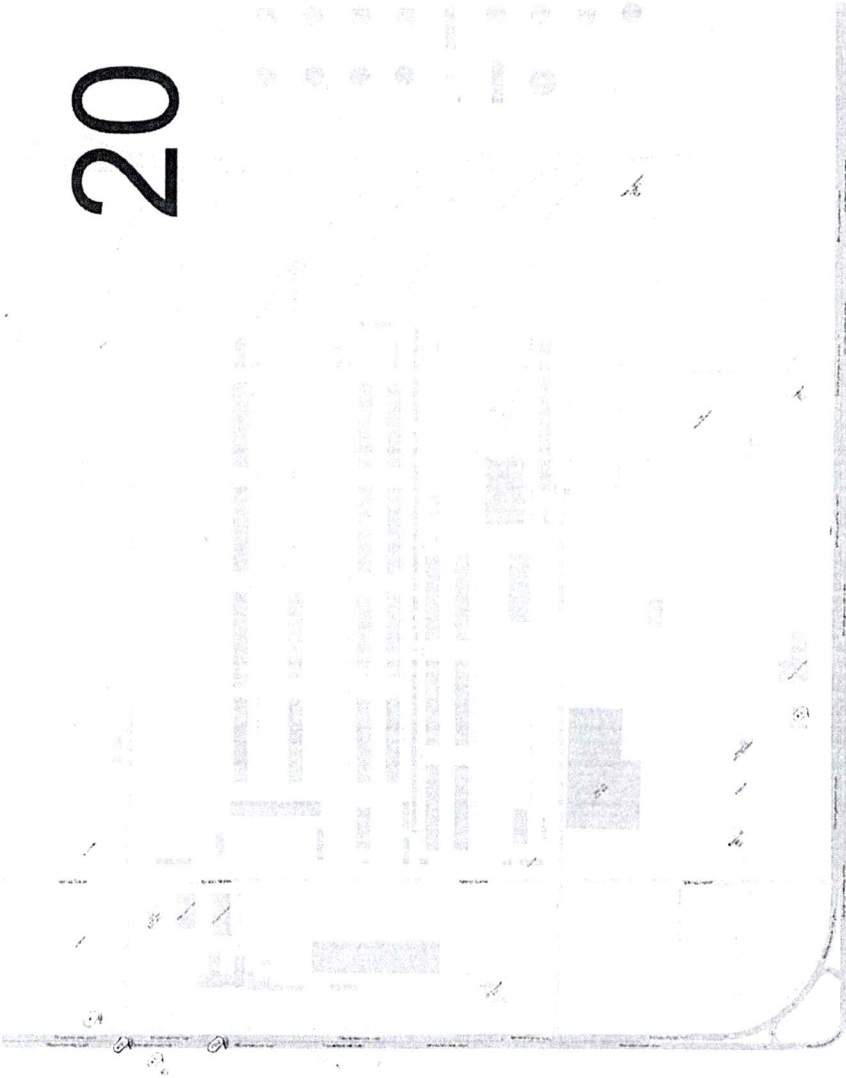


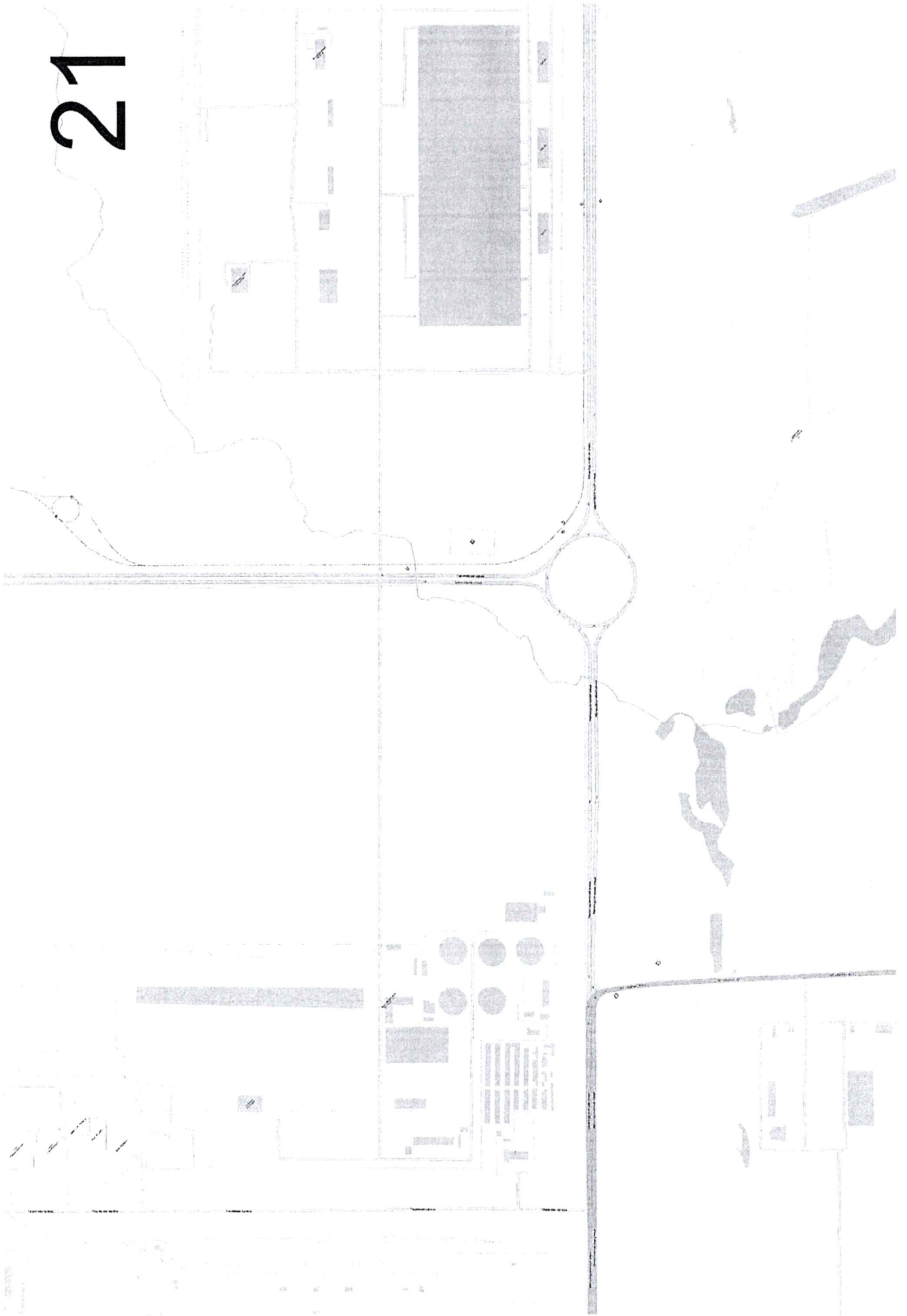
18

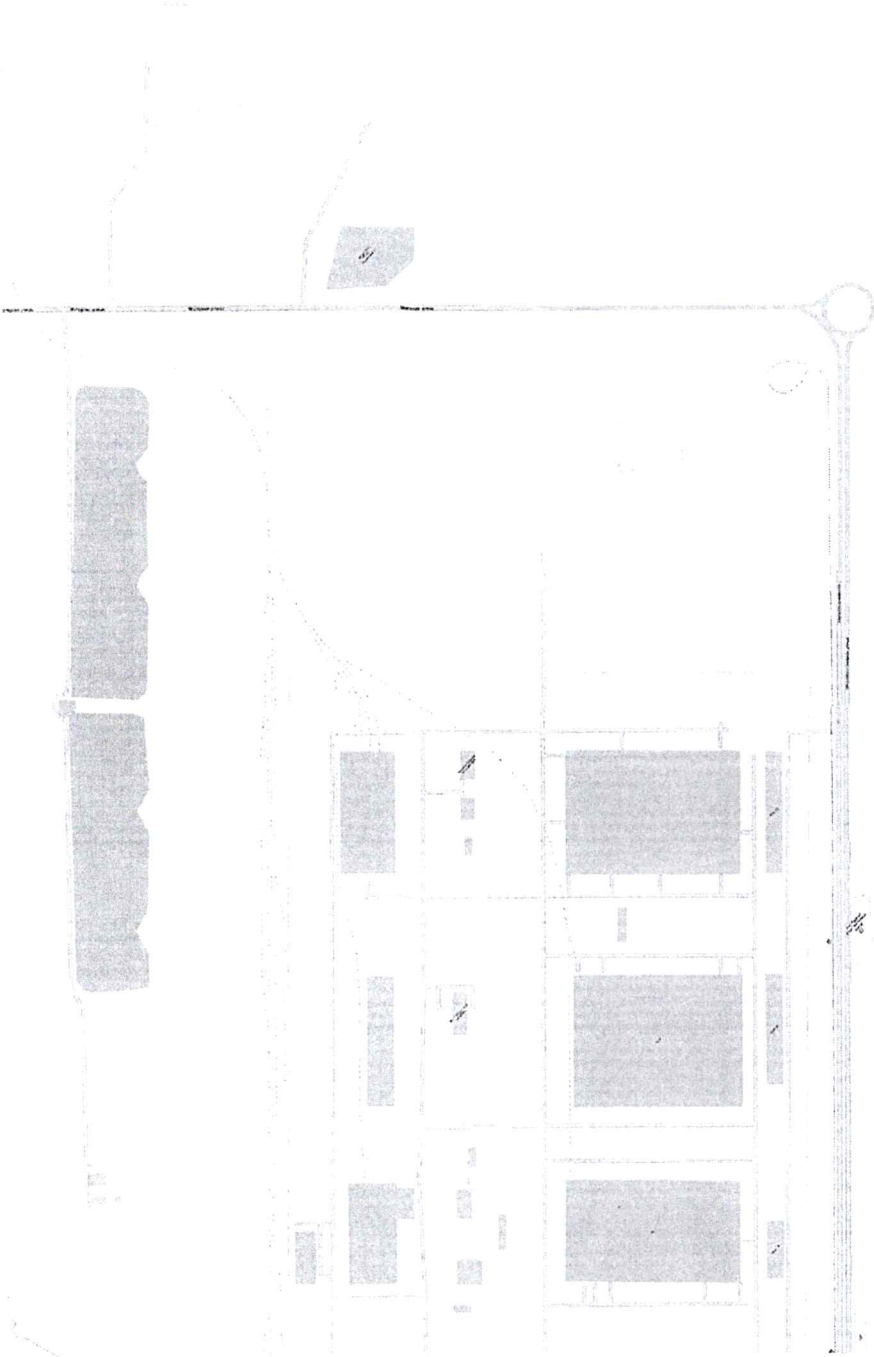














Приложение № 2  
к постановлению  
Исполнительного комитета  
от «06» 02 2025 № 810

Сведения о размещаемых рекламных конструкциях на территории  
города Набережные Челны

№ п/п	№ точки в схеме	Тип, вид рекламной конструкции	Площадь информационного поля, м.кв	Адрес места нахождения	Технические требования
1	1	Медиа экран	18	Пр. Казанский, до пересечения с ул. Шлюзовая в сторону выезда из города	Отдельно стоящая конструкция, размещаемая на земельном участке, медиа экран 6м x 3м - 1 сторона
2	2	Медиа экран	18	Пересечение пр. Казанский и ул. Садоводческая, в сторону пр. Мусы Джалиля	Отдельно стоящая конструкция, размещаемая на земельном участке, медиа экран 6м x 3м - 1 сторона
3	3	Медиа экран	18	Казанский пр., в сторону ул. Старосармановская, в районе стр. 153 А	Отдельно стоящая конструкция, размещаемая на земельном участке, медиа экран 6м x 3м - 1 сторона
4	4	Медиа экран	18	Ул. Старосармановская, до ж/д моста, в сторону выезда из города	Отдельно стоящая конструкция, размещаемая на земельном участке, медиа экран 6м x 3м - 1 сторона
5	5	Медиа экран	18	Ул. Низметдинова, в районе общежития №2 НГПУ, в сторону пр. Набережночелнинский	Отдельно стоящая конструкция, размещаемая на земельном участке, медиа экран 6м x 3м - 1 сторона
6	6	Медиа экран	18	Мензелинский тракт, после пересечения с Литейным проездом	Отдельно стоящая конструкция, размещаемая на земельном участке, медиа экран 6м x 3м - 1 сторона
7	7	Медиа экран	18	Ул. Машиностроительная, после ост. «60-й комплекс», в сторону п. ГЭС	Отдельно стоящая конструкция, размещаемая на земельном участке, медиа экран 6м x 3м - 1 сторона
8	8	Медиа экран	18	Ул. Машиностроительная, в районе зд. 111, в сторону пр. Яшьлек	Отдельно стоящая конструкция, размещаемая на земельном участке, медиа экран 6м x 3м - 1 сторона
9	10	Щитовая конструкция	36	М.Джалиля пр., ост. "Центральная"	Отдельно стоящая конструкция, размещаемая на земельном участке, щитовая конструкция 3м x 6м - 2 стороны.
10	11	Медиа экран	18	Пр. Сююмбике, после ост. «Пушкинская» в сторону п. ГЭС	Отдельно стоящая конструкция, размещаемая на земельном участке, медиа экран 6м x 3м - 1 сторона
11	14	Медиа экран	18	Пересечение ул. Корпорация Хайер и ул. Моторная	Отдельно стоящая конструкция, размещаемая на земельном участке, медиа экран 6м x 3м - 1 сторона

12	15	Стела	630	пр. Сююмбике, в районе ТЦ "Sunrise City" (зд. 40А)	Отдельно стоящая конструкция, размещаемая на земельном участке, стела 7м x 30м - 3 стороны
13	17	Флаговая композиция	36	ул. Промышленная, в районе д. 4	Отдельно стоящая конструкция, состоящая из основания, 3 флагштоков высотой 9м и мягких полотнищ (информационных полей) размером 1,5м x 4м, 2 стороны
14	18	Щитовая конструкция	36	М.Джалиля пр. (рынок "Челны")	Отдельно стоящая конструкция, размещаемая на земельном участке, щитовая конструкция 3м x 6м - 2 стороны.
15	20	Медиа экран	18	Пр. Хасана Туфана, в сторону пр. Мира, со стороны площади "Азатлык"	Отдельно стоящая конструкция, размещаемая на земельном участке, медиа экран 6м x 3м - 1 сторона
16	22	Стела	12,818	пр. Чулман, в районе гипермаркета "Метро"	Отдельно стоящая конструкция, размещаемая на земельном участке, стела 2,21м x 2,9м - 2 стороны
17	24	Стела	11,713	пр. Чулман, в районе гипермаркета "Метро"	Отдельно стоящая конструкция, размещаемая на земельном участке, стела 2,21м x 2,65м - 2 стороны
18	26	Стела	10,166	пр. Чулман, в районе гипермаркета "Метро"	Отдельно стоящая конструкция, размещаемая на земельном участке, стела 2,21м x 2,3м - 2 стороны
19	29	Медиа экран	18	Машиностроительная ул., через дорогу от "МЕГАСТРОЯ"	Отдельно стоящая конструкция, размещаемая на земельном участке, медиа экран 6м x 3м - 1 сторона
20	30	Стела	18,56	пр. Чулман, в районе гипермаркета "Метро"	Отдельно стоящая конструкция, размещаемая на земельном участке, стела 3,2м x 2,9м - 2 стороны
21	31	Стела	12,818	пр. Чулман, в районе гипермаркета "Метро"	Отдельно стоящая конструкция, размещаемая на земельном участке, стела 2,21м x 2,9м - 2 стороны
22	32	Щитовая конструкция	36	Х.Туфана пр., район "Автоградбанка"	Отдельно стоящая конструкция, размещаемая на земельном участке, щитовая конструкция 3м x 6м - 2 стороны.
23	33	Медиа экран	18	Пр. Хасана Туфана, в сторону пр. Сююмбике, в районе д. 17/03	Отдельно стоящая конструкция, размещаемая на земельном участке, медиа экран 6м x 3м - 1 сторона
24	34	Щитовая конструкция	54	Сююмбике пр. / Вахитова пр., трехсторонний	Отдельно стоящая конструкция, размещаемая на земельном участке, щитовая конструкция 3м x 6м - 3 стороны.
25	35	Флаговая композиция	36	пр. Чулман, в районе гипермаркета "Метро"	Отдельно стоящая конструкция, состоящая из основания, 3 флагштоков высотой 9м и мягких полотнищ (информационных полей) размером 1,5м x 4м, 2 стороны

26	36	Щитовая конструкция	36	пр. Набережночелнинский , напротив ж/д 62/02 (ост. Электротехников)	Отдельно стоящая конструкция, размещаемая на земельном участке, щитовая конструкция 3м x 6м - 2 стороны.
27	37	Щитовая конструкция	36	пересечение пр. Вахитова и пр. Чулман (АЗС)	Отдельно стоящая конструкция, размещаемая на земельном участке, щитовая конструкция 3м x 6м - 2 стороны.
28	40	Медиа экран	18	Машиностроительная ул. в сторону пр. Казанский, после пересечения с ул. Орловская Центральная	Отдельно стоящая конструкция, размещаемая на земельном участке, медиа экран 6м x 3м - 1 сторона
29	43	Флаговая композиция	36	пр. Чулман, в районе гипермаркета "Метро"	Отдельно стоящая конструкция, состоящая из основания, 3 флагштоков высотой 9м и мягких полотнищ (информационных полей) размером 1,5м x 4м, 2 стороны
30	44	Щитовая конструкция	36	пр. Мира / пр. Вахитова, ост. "30 комплекс" (АКИБАНК, АСКО)	Отдельно стоящая конструкция, размещаемая на земельном участке, щитовая конструкция 3м x 6м - 2 стороны.
31	46	Медиа экран	18	Машиностроительная ул в сторону Нового города, возле зд. 1В	Отдельно стоящая конструкция, размещаемая на земельном участке, медиа экран 6м x 3м - 1 сторона
32	47	Щитовая конструкция	36	ул.Ак. Королева, около д.31/08 (ГМ "МЭТРО")	Отдельно стоящая конструкция, размещаемая на земельном участке, щитовая конструкция 3м x 6м - 2 стороны.
33	49	Щитовая конструкция	36	пр. Вахитова / пр.Чулман (Ипподром, АЗС)	Отдельно стоящая конструкция, размещаемая на земельном участке, щитовая конструкция 3м x 6м - 2 стороны.
34	52	Флаговая композиция	36	пр. Чулман, в районе гипермаркета "Метро"	Отдельно стоящая конструкция, состоящая из основания, 3 флагштоков высотой 9м и мягких полотнищ (информационных полей) размером 1,5м x 4м, 2 стороны
35	55	Флаговая композиция	37,044	ул. Низаметдинова, в районе зд.1	Отдельно стоящая конструкция, состоящая из основания, 3 флагштоков высотой 10м и мягких полотнищ (информационных полей) размером 1,47м x 4,2м, 2 стороны
36	56	Щитовая конструкция	36	Набережночелнинский пр. (напротив д.17а/1)	Отдельно стоящая конструкция, размещаемая на земельном участке, щитовая конструкция 3м x 6м - 2 стороны.
37	57	Стела	6	ул. Низаметдинова, в районе зд.1	Отдельно стоящая конструкция, размещаемая на земельном участке, стела 1м x 3м - 2 стороны
38	58	Медиа экран	18	пр. Мира, в сторону Нового Города, после пересечения с пр. Автозаводский, в сторону "ДК КамАЗа"	Отдельно стоящая конструкция, размещаемая на земельном участке, медиа экран 6м x 3м - 1 сторона
39	59	Медиа экран	18	После пересечения пр. Мира и пр. Автозаводский, в сторону п. ГЭС, до остановки "ДК КамАЗа"	Отдельно стоящая конструкция, размещаемая на земельном участке, медиа экран 6м x 3м - 1 сторона



40	60	Щитовая конструкция	36	Набережночелнинский пр. (мостовая развязка "Челныгорстрой")	Отдельно стоящая конструкция, размещаемая на земельном участке, щитовая конструкция 3м x 6м - 2 стороны.
41	61	Медиа экран	18	Пр. Набережночелнинский, после заправочной станции Татнефть до моста через р. Мелекеска, в сторону п. ГЭС	Отдельно стоящая конструкция, размещаемая на земельном участке, медиа экран 6м x 3м - 1 сторона
42	62	Медиа экран	18	Пр. Набережночелнинский, перед ост. Челныгорстрой, в сторону Нового города	Отдельно стоящая конструкция, размещаемая на земельном участке, медиа экран 6м x 3м - 1 сторона
43	63	Флаговая композиция	18	Мензелинский тракт, в районе заправочной станции Лукойл, зд. 133	Отдельно стоящая конструкция, состоящая из основания, 3 флагштоков высотой 7м и мягких полотнищ (информационных полей) размером 1м x 3м, 2 стороны
44	64	Флаговая композиция	18	пр. КАМАЗа, в районе заправочной станции Лукойл, зд. 18	Отдельно стоящая конструкция, состоящая из основания, 3 флагштоков высотой 7м и мягких полотнищ (информационных полей) размером 1м x 3м, 2 стороны
45	66	Щитовая конструкция	36	пр.Мира, ост. "УВД" на стороне 5-го к-са	Отдельно стоящая конструкция, размещаемая на земельном участке, щитовая конструкция 3м x 6м - 2 стороны.
46	67	Флаговая композиция	18	Альметьевский тракт, в районе заправочной станции Лукойл, зд. 19	Отдельно стоящая конструкция, состоящая из основания, 3 флагштоков высотой 7м и мягких полотнищ (информационных полей) размером 1м x 3м, 2 стороны
47	68	Флаговая композиция	18	ул. Металлургическая, в районе заправочной станции Лукойл, зд. 25	Отдельно стоящая конструкция, состоящая из основания, 3 флагштоков высотой 7м и мягких полотнищ (информационных полей) размером 1м x 3м, 2 стороны
48	70	Щитовая конструкция	36	пр. Яшьлек, около поста КПП Тула №4	Отдельно стоящая конструкция, размещаемая на земельном участке, щитовая конструкция 3м x 6м - 2 стороны.
49	71	Щитовая конструкция	36	Чулман пр., угол 39 комплекса	Отдельно стоящая конструкция, размещаемая на земельном участке, щитовая конструкция 3м x 6м - 2 стороны.
50	72	Щитовая конструкция	36	Мира пр. (автомойка "Риат")	Отдельно стоящая конструкция, размещаемая на земельном участке, щитовая конструкция 3м x 6м - 2 стороны.
51	74	Стела	11,52	пр. Вахитова, в районе зд. 13а	Отдельно стоящая конструкция, размещаемая на земельном участке, стела 1,92м x 3м - 2 стороны
52	76	Стела	11,52	пр. набережночелнинский, в районе зд. 3а	Отдельно стоящая конструкция, размещаемая на земельном участке, стела 1,92м x 3м - 2 стороны
53	77	Щитовая конструкция	36	Сююмбике пр. (ост. "Центр", через дорогу от "Камиллы")	Отдельно стоящая конструкция, размещаемая на земельном участке, щитовая конструкция 3м x 6м - 2 стороны.

54	81	Щитовая конструкция	36	Пр. Казанский - выезд с ул. Гвардейская, федеральная трасса М7	Отдельно стоящая конструкция, размещаемая на земельном участке, щитовая конструкция 3м х 6м - 2 стороны.
55	83	Щитовая конструкция	36	Мира пр. (ост. "Медгородок", роддом)	Отдельно стоящая конструкция, размещаемая на земельном участке, щитовая конструкция 3м х 6м - 2 стороны.
56	84	Щитовая конструкция	36	М.Джалиля пр. (поворот на оптовый рынок "Закамье")	Отдельно стоящая конструкция, размещаемая на земельном участке, щитовая конструкция 3м х 6м - 2 стороны.
57	91	Щитовая конструкция	36	1-я автодорога, Орловское кольцо, федеральная трасса М7	Отдельно стоящая конструкция, размещаемая на земельном участке, щитовая конструкция 3м х 6м - 2 стороны.
58	93	Щитовая конструкция	36	Первая автодорога / Сармановский тракт (БСИ, автосалон "Авто-Град")	Отдельно стоящая конструкция, размещаемая на земельном участке, щитовая конструкция 3м х 6м - 2 стороны.
59	98	Щитовая конструкция	54	Пересечение пр. Сююмбике и пр. Автозаводский, трехсторонний	Отдельно стоящая конструкция, размещаемая на земельном участке, щитовая конструкция 3м х 6м - 3 стороны.
60	104	Щитовая конструкция	36	Московский пр., ост "Пожарное Депо"	Отдельно стоящая конструкция, размещаемая на земельном участке, щитовая конструкция 3м х 6м - 2 стороны.
61	112	Щитовая конструкция	36	Вахитова пр. (ост. "Глобус")	Отдельно стоящая конструкция, размещаемая на земельном участке, щитовая конструкция 3м х 6м - 2 стороны.
62	118	Щитовая конструкция	36	Пр. Автозаводский / Пр. Мира, рынок Октябрьский	Отдельно стоящая конструкция, размещаемая на земельном участке, щитовая конструкция 3м х 6м - 2 стороны.
63	140	Щитовая конструкция	36	1 автодорога / Беяева пр., (район ГИБДД)	Отдельно стоящая конструкция, размещаемая на земельном участке, щитовая конструкция 3м х 6м - 2 стороны.
64	146	Щитовая конструкция	36	Автодорога №1, после перекрестка с проспектом Автозаводский, Технопарк	Отдельно стоящая конструкция, размещаемая на земельном участке, щитовая конструкция 3м х 6м - 2 стороны.
65	147	Щитовая конструкция	36	автодорога №1, после перекрестка с проспектом Автозаводский	Отдельно стоящая конструкция, размещаемая на земельном участке, щитовая конструкция 3м х 6м - 2 стороны.
66	163	Щитовая конструкция	36	пр.Чулман, напротив ж/д 31/08 (ГМ "МЭТРО")	Отдельно стоящая конструкция, размещаемая на земельном участке, щитовая конструкция 3м х 6м - 2 стороны.
67	169	Щитовая конструкция	36	автодорога №1, около поворота к санаторию "Жемчужина"	Отдельно стоящая конструкция, размещаемая на земельном участке, щитовая конструкция 3м х 6м - 2 стороны.



68	172	Щитовая конструкция	36	Пр. Сююмбике, между ост. 45 комплекс и ост. Пушкинская, возле разворота, на территории 19-го к-са	Отдельно стоящая конструкция, размещаемая на земельном участке, щитовая конструкция 3м х 6м - 2 стороны.
69	177	Щитовая конструкция	36	пр. Московский/пр. Дружбы народов , 58 к-с (м-н "Народный", ЖИК)	Отдельно стоящая конструкция, размещаемая на земельном участке, щитовая конструкция 3м х 6м - 2 стороны.
70	179	Щитовая конструкция	36	1 Автодорога, гараж 2000, перед въездом, напротив ЗЯБ14/16	Отдельно стоящая конструкция, размещаемая на земельном участке, щитовая конструкция 3м х 6м - 2 стороны.
71	180	Щитовая конструкция	36	1 Автодорога, гараж 2000	Отдельно стоящая конструкция, размещаемая на земельном участке, щитовая конструкция 3м х 6м - 2 стороны.
72	183	Щитовая конструкция	36	пр. Мира, напротив д.7/27, перекресток УВД	Отдельно стоящая конструкция, размещаемая на земельном участке, щитовая конструкция 3м х 6м - 2 стороны.
73	184	Щитовая конструкция	36	пр. Мира, напротив д. 11/25, ТД "Камилла"	Отдельно стоящая конструкция, размещаемая на земельном участке, щитовая конструкция 3м х 6м - 2 стороны.
74	189	Щитовая конструкция	36	пр. Сююмбике, в сторону Дворца спорта, напротив автостоянки Автопремьера	Отдельно стоящая конструкция, размещаемая на земельном участке, щитовая конструкция 3м х 6м - 2 стороны.
75	201	Щитовая конструкция	36	Пр. Автозаводский, напротив д. 28/14 ТЦ Чулман (Дискаунтер)	Отдельно стоящая конструкция, размещаемая на земельном участке, щитовая конструкция 3м х 6м - 2 стороны.
76	206	Щитовая конструкция	36	1 автодорога, 200 м. до газоперекачивающей станции, в сторону п. ГЭС	Отдельно стоящая конструкция, размещаемая на земельном участке, щитовая конструкция 3м х 6м - 2 стороны.
77	211	Щитовая конструкция	36	ул. Магистральная, 20 (п. Сидоровка)	Отдельно стоящая конструкция, размещаемая на земельном участке, щитовая конструкция 3м х 6м - 2 стороны.
78	215	Щитовая конструкция	36	ул. Машиностроительная, окружная дорога (Гараж-500)	Отдельно стоящая конструкция, размещаемая на земельном участке, щитовая конструкция 3м х 6м - 2 стороны.
79	223	Щитовая конструкция	36	1 автодорога, п. ЗЯБ, правая обочина в сторону п. ГЭС	Отдельно стоящая конструкция, размещаемая на земельном участке, щитовая конструкция 3м х 6м - 2 стороны.
80	225	Щитовая конструкция	36	Мензелинский тракт, (КамАЗ Автоцентр)	Отдельно стоящая конструкция, размещаемая на земельном участке, щитовая конструкция 3м х 6м - 2 стороны.
81	230	Щитовая конструкция	36	пос. Сидоровка, выезд из города, в районе поворота на "р-к Закамье"	Отдельно стоящая конструкция, размещаемая на земельном участке, щитовая конструкция 3м х 6м - 2 стороны.



82	234	Щитовая конструкция	36	Пересечение Беляева пр. / Сююмбике пр., магазин "Одиссей"	Отдельно стоящая конструкция, размещаемая на земельном участке, щитовая конструкция 3м x 6м - 2 стороны.
83	235	Щитовая конструкция	54	Набережночелнинский пр., (20 м от перекрестка с Сармановским трактом), трехсторонний	Отдельно стоящая конструкция, размещаемая на земельном участке, щитовая конструкция 3м x 6м - 3 стороны.
84	250	Щитовая конструкция	36	пр.Вахитова, д.30/02, супермаркет Пятерочка	Отдельно стоящая конструкция, размещаемая на земельном участке, щитовая конструкция 3м x 6м - 2 стороны.
85	251	Щитовая конструкция	36	пр.Вахитова, ост. Глобус, район Мақдональдса, Эльдорадо	Отдельно стоящая конструкция, размещаемая на земельном участке, щитовая конструкция 3м x 6м - 2 стороны.
86	256	Щитовая конструкция	36	пр.Хасана Туфана, 43 комплекс, со стороны Сбербанка	Отдельно стоящая конструкция, размещаемая на земельном участке, щитовая конструкция 3м x 6м - 2 стороны.
87	259	Щитовая конструкция	36	пр.Мира/пр.Вахитова, район ост.Молодежная, призматрон	Отдельно стоящая конструкция, размещаемая на земельном участке, щитовая конструкция 3м x 6м - 2 стороны.
88	268	Щитовая конструкция	36	пр.Мира-пр.Вахитова, 30 комплекс, возле кафе Карамель	Отдельно стоящая конструкция, размещаемая на земельном участке, щитовая конструкция 3м x 6м - 2 стороны.
89	273	Щитовая конструкция	36	пр.Набережночелнинский, район ТЦ Челны-Хлеб, Экватор, 32 комплекс	Отдельно стоящая конструкция, размещаемая на земельном участке, щитовая конструкция 3м x 6м - 2 стороны.
90	277	Щитовая конструкция	36	пр.Набережночелнинский, пединститутский мост, со стороны казначейства (на ГЭС)	Отдельно стоящая конструкция, размещаемая на земельном участке, щитовая конструкция 3м x 6м - 2 стороны.
91	285	Щитовая конструкция	36	1-я автодорога, район ост.Центр слуха	Отдельно стоящая конструкция, размещаемая на земельном участке, щитовая конструкция 3м x 6м - 2 стороны.
92	289	Щитовая конструкция	36	пр.Мира-ул.Татарстан, район кафе Уют	Отдельно стоящая конструкция, размещаемая на земельном участке, щитовая конструкция 3м x 6м - 2 стороны.
93	291	Щитовая конструкция	36	ул.Королева, со стороны Медгородка, напротив д. 62/08	Отдельно стоящая конструкция, размещаемая на земельном участке, щитовая конструкция 3м x 6м - 2 стороны.
94	312	Щитовая конструкция	54	Пересечение Чулман пр. / Беляева пр., трехсторонний	Отдельно стоящая конструкция, размещаемая на земельном участке, щитовая конструкция 3м x 6м - 3 стороны.
95	316	Щитовая конструкция	36	Московский п-т, напротив 59/14	Отдельно стоящая конструкция, размещаемая на земельном участке, щитовая конструкция 3м x 6м - 2 стороны.

96	324	Щитовая конструкция	36	Пр. Мира, 6, возле 9/41	Отдельно стоящая конструкция, размещаемая на земельном участке, щитовая конструкция 3м х 6м - 2 стороны.
97	325	Щитовая конструкция	54	Московский пр./ ул. Беляева, трехсторонний	Отдельно стоящая конструкция, размещаемая на земельном участке, щитовая конструкция 3м х 6м - 3 стороны.
98	336	Щитовая конструкция	36	Пересечение пр. Х. Туфана и ул. Усманова, со стороны 13/02А	Отдельно стоящая конструкция, размещаемая на земельном участке, щитовая конструкция 3м х 6м - 2 стороны.
99	337	Щитовая конструкция	36	пересечение пр. Х. Туфана и ул. Усманова со стороны Гиннотаки	Отдельно стоящая конструкция, размещаемая на земельном участке, щитовая конструкция 3м х 6м - 2 стороны.
100	340	Щитовая конструкция	36	Московский пр., за ост. Рынок	Отдельно стоящая конструкция, размещаемая на земельном участке, щитовая конструкция 3м х 6м - 2 стороны.
101	346	Щитовая конструкция	36	ул. 40 лет Победы/ Автозаводской пр.	Отдельно стоящая конструкция, размещаемая на земельном участке, щитовая конструкция 3м х 6м - 2 стороны.
102	348	Щитовая конструкция	36	пр. Чулман, у дома 42/10	Отдельно стоящая конструкция, размещаемая на земельном участке, щитовая конструкция 3м х 6м - 2 стороны.
103	355	Щитовая конструкция	36	Пр. Сююмбике, возле здания "Челны ЛТД"	Отдельно стоящая конструкция, размещаемая на земельном участке, щитовая конструкция 3м х 6м - 2 стороны.
104	359	Щитовая конструкция	36	пр. Сююмбике, возле 43/12	Отдельно стоящая конструкция, размещаемая на земельном участке, щитовая конструкция 3м х 6м - 2 стороны.
105	361	Щитовая конструкция	54	Пересечение пр. Чулман и Автозаводский, трехсторонний	Отдельно стоящая конструкция, размещаемая на земельном участке, щитовая конструкция 3м х 6м - 3 стороны.
106	365	Щитовая конструкция	36	Пр. Сююмбике, напротив 11/31, на углу 41/04	Отдельно стоящая конструкция, размещаемая на земельном участке, щитовая конструкция 3м х 6м - 2 стороны.
107	370	Щитовая конструкция	36	пр. Яшлек у Боровецкого моста	Отдельно стоящая конструкция, размещаемая на земельном участке, щитовая конструкция 3м х 6м - 2 стороны.
108	373	Щитовая конструкция	36	пр. Сююмбике, на стороне 41/05	Отдельно стоящая конструкция, размещаемая на земельном участке, щитовая конструкция 3м х 6м - 2 стороны.
109	374	Щитовая конструкция	36	Пр. Сююмбике, после ост. Цирк	Отдельно стоящая конструкция, размещаемая на земельном участке, щитовая конструкция 3м х 6м - 2 стороны.



110	383	Щитовая конструкция	36	пр. Дружбы Народов, у дома 41/05 со стороны Кампи	Отдельно стоящая конструкция, размещаемая на земельном участке, щитовая конструкция 3м х 6м - 2 стороны.
111	393	Щитовая конструкция	583,5	пр. Дружбы Народов, рынок Южный	Отдельностоящая конструкция, размещаемая на земельном участке, состоящая из 18 отдельных информационных полей размером 9 м х 3 м и 5 отдельных информационных полей размером 8,75 м х 3 м, 8 м х 3 м, 6 м х 3 м, 7,7 м х 3 м, 2,05 м х 3 м
112	399	Щитовая конструкция	36	ул. Алиша, напротив АГЭС	Отдельно стоящая конструкция, размещаемая на земельном участке, щитовая конструкция 3м х 6м - 2 стороны.
113	412	Щитовая конструкция	36	Пр. Мира, перед ост. "7 комплекс", около 7/15	Отдельно стоящая конструкция, размещаемая на земельном участке, щитовая конструкция 3м х 6м - 2 стороны.
114	417	Щитовая конструкция	36	пр. Мира, 30. После ост. "7 комплекс", на стороне 7- к-са	Отдельно стоящая конструкция, размещаемая на земельном участке, щитовая конструкция 3м х 6м - 2 стороны.
115	423	Щитовая конструкция	36	1 а-я автодорога, возле г-м Лента	Отдельно стоящая конструкция, размещаемая на земельном участке, щитовая конструкция 3м х 6м - 2 стороны.
116	425	Щитовая конструкция	36	Пр. Мира, между ост. "УВД" и ост. "Ершова"	Отдельно стоящая конструкция, размещаемая на земельном участке, щитовая конструкция 3м х 6м - 2 стороны.
117	432	Щитовая конструкция	234	1 а-я автодорога, напротив IT park	Отдельностоящая конструкция, размещаемая на земельном участке, щитовая конструкция односторонняя, состоящая из 12 отдельных информационных полей размером 6,5 м х 3м
118	438	Щитовая конструкция	36	1 а-я автодорога, возле ПКВО Хозяин	Отдельно стоящая конструкция, размещаемая на земельном участке, щитовая конструкция 3м х 6м - 2 стороны.
119	439	Щитовая конструкция	36	Автозаводский проспект, напротив строящейся церкви	Отдельно стоящая конструкция, размещаемая на земельном участке, щитовая конструкция 3м х 6м - 2 стороны.
120	442	Щитовая конструкция	36	пр. Автозаводский у дома 53/37	Отдельно стоящая конструкция, размещаемая на земельном участке, щитовая конструкция 3м х 6м - 2 стороны.
121	446	Щитовая конструкция	36	пр. Мира, около 3/15	Отдельно стоящая конструкция, размещаемая на земельном участке, щитовая конструкция 3м х 6м - 2 стороны.
122	448	Щитовая конструкция	36	1-я автодорога, возле АЗС КАВКАЗ	Отдельно стоящая конструкция, размещаемая на земельном участке, щитовая конструкция 3м х 6м - 2 стороны.
123	453	Щитовая конструкция	36	пр. Мира, возле ост. "Театр кукол", со стороны 1- к-са, возле ТЦ "БУМ"	Отдельно стоящая конструкция, размещаемая на земельном участке, щитовая конструкция 3м х 6м - 2 стороны.



124	454	Щитовая конструкция	36	1 а-я автодорога, возле станции техосмотра ГИБДД	Отдельно стоящая конструкция, размещаемая на земельном участке, щитовая конструкция 3м x 6м - 2 стороны.
125	464	Щитовая конструкция	36	1 а-я автодорога/ул. А.Королева, возле ООО Металл-М	Отдельно стоящая конструкция, размещаемая на земельном участке, щитовая конструкция 3м x 6м - 2 стороны.
126	469	Щитовая конструкция	36	1 а-я автодорога, напротив ТТС Hyundai	Отдельно стоящая конструкция, размещаемая на земельном участке, щитовая конструкция 3м x 6м - 2 стороны.
127	485	Щитовая конструкция	36	Пр. Яшьлек, поворот на пр. Мира, возле 25/06	Отдельно стоящая конструкция, размещаемая на земельном участке, щитовая конструкция 3м x 6м - 2 стороны.
128	500	Щитовая конструкция	36	1 а-я автодорога, р-н 19/13	Отдельно стоящая конструкция, размещаемая на земельном участке, щитовая конструкция 3м x 6м - 2 стороны.
129	502	Щитовая конструкция	36	1-ая автодорога, после АГЭС "ФарММ"	Отдельно стоящая конструкция, размещаемая на земельном участке, щитовая конструкция 3м x 6м - 2 стороны.
130	511	Щитовая конструкция	36	Казанский пр., перед поворотом на р-н С-12/1	Отдельно стоящая конструкция, размещаемая на земельном участке, щитовая конструкция 3м x 6м - 2 стороны.
131	516	Щитовая конструкция	36	1-ая автодорога, напротив БСМ "Муравей"	Отдельно стоящая конструкция, размещаемая на земельном участке, щитовая конструкция 3м x 6м - 2 стороны.
132	523	Щитовая конструкция	36	Пр. Мира, ост. "Райисполком"	Отдельно стоящая конструкция, размещаемая на земельном участке, щитовая конструкция 3м x 6м - 2 стороны.
133	535	Щитовая конструкция	36	1-я автодорога, р-он магазина Оригинальные запчасти Камаз	Отдельно стоящая конструкция, размещаемая на земельном участке, щитовая конструкция 3м x 6м - 2 стороны.
134	538	Щитовая конструкция	36	1-я автодорога, р-он Челны Шина	Отдельно стоящая конструкция, размещаемая на земельном участке, щитовая конструкция 3м x 6м - 2 стороны.
135	544	Стела	18	1-я автодорога, перед дилерским центром ООО "Камаз" КОМБАТ	Отдельно стоящая конструкция, размещаемая на земельном участке, стела 1,5м x 6м - 2 стороны
136	548	Щитовая конструкция	36	1-я автодорога, после ж/д моста	Отдельно стоящая конструкция, размещаемая на земельном участке, щитовая конструкция 3м x 6м - 2 стороны.
137	549	Щитовая конструкция	783,36	Казанский проспект, после ж/д моста в сторону Орловского кольца	Отдельностоящая конструкция, размещаемая на земельном участке, щитовая конструкция односторонняя, состоящая из 24 отдельных информационных полей размером 3м x 10,88м

138	554	Щитовая конструкция	36	1-я автодорога, после АЗС	Отдельно стоящая конструкция, размещаемая на земельном участке, щитовая конструкция 3м x 6м - 2 стороны.
139	564	Щитовая конструкция	36	пр. Сююмбике, ост. "Цирк" после остановки, на стороне 11-го к-са	Отдельно стоящая конструкция, размещаемая на земельном участке, щитовая конструкция 3м x 6м - 2 стороны.
140	565	Щитовая конструкция	36	1-я автодорога, возле монумента "Слава строителям Камаза"	Отдельно стоящая конструкция, размещаемая на земельном участке, щитовая конструкция 3м x 6м - 2 стороны.
141	574	Щитовая конструкция	36	Мензелинский тракт, возле ЗАО Ремдизель	Отдельно стоящая конструкция, размещаемая на земельном участке, щитовая конструкция 3м x 6м - 2 стороны.
142	588	Щитовая конструкция	36	Мензелинский тракт / Арматурный пр.	Отдельно стоящая конструкция, размещаемая на земельном участке, щитовая конструкция 3м x 6м - 2 стороны.
143	589	Щитовая конструкция	54	Пр. Сююмбике - пр. Х. Туфана, на углу, на стороне 19-го к-са, трехсторонний	Отдельно стоящая конструкция, размещаемая на земельном участке, щитовая конструкция 3м x 6м - 3 стороны.
144	600	Щитовая конструкция	36	Мензелинский тракт / Арматурный пр., возле ООО Арат	Отдельно стоящая конструкция, размещаемая на земельном участке, щитовая конструкция 3м x 6м - 2 стороны.
145	601	Щитовая конструкция	36	Мензелинский тракт / Арматурный пр., возле ООО Арат	Отдельно стоящая конструкция, размещаемая на земельном участке, щитовая конструкция 3м x 6м - 2 стороны.
146	607	Щитовая конструкция	36	Мензелинский тракт, возле автоцентра Камаз	Отдельно стоящая конструкция, размещаемая на земельном участке, щитовая конструкция 3м x 6м - 2 стороны.
147	617	Щитовая конструкция	36	Пр. Х. Туфана, напротив РК "Батыр", со стороны 6 к-са, возле 6/01.	Отдельно стоящая конструкция, размещаемая на земельном участке, щитовая конструкция 3м x 6м - 2 стороны.
148	621	Щитовая конструкция	36	пр. Х. Туфана, возле 4/10	Отдельно стоящая конструкция, размещаемая на земельном участке, щитовая конструкция 3м x 6м - 2 стороны.
149	624	Щитовая конструкция	54	пр. М.Джалили, до поворота на набережную Г.Тукая, трехсторонний	Отдельно стоящая конструкция, размещаемая на земельном участке, щитовая конструкция 3м x 6м - 3 стороны.
150	629	Щитовая конструкция	36	М.Джалили, возле ост. "Парк Культуры"	Отдельно стоящая конструкция, размещаемая на земельном участке, щитовая конструкция 3м x 6м - 2 стороны.
151	635	Щитовая конструкция	36	пр. М. Джалили, возле 7/15	Отдельно стоящая конструкция, размещаемая на земельном участке, щитовая конструкция 3м x 6м - 2 стороны.



152	641	Щитовая конструкция	36	пр. М. Джалиля, возле Акибанк 8/7а	Отдельно стоящая конструкция, размещаемая на земельном участке, щитовая конструкция 3м х 6м - 2 стороны.
153	646	Щитовая конструкция	36	пр. М. Джалиля, после ост. Универсам, возле 10/10	Отдельно стоящая конструкция, размещаемая на земельном участке, щитовая конструкция 3м х 6м - 2 стороны.
154	649	Щитовая конструкция	36	пр. М. Джалиля, возле 10/11	Отдельно стоящая конструкция, размещаемая на земельном участке, щитовая конструкция 3м х 6м - 2 стороны.
155	650	Щитовая конструкция	54	пр. М. Джалиля, возле 10/70, трехсторонний	Отдельно стоящая конструкция, размещаемая на земельном участке, щитовая конструкция 3м х 6м - 3 стороны.
156	664	Щитовая конструкция	36	Мостовая развязка (пос. Сидоровка, железнодорожный вокзал)	Отдельно стоящая конструкция, размещаемая на земельном участке, щитовая конструкция 3м х 6м - 2 стороны.
157	670	Щитовая конструкция	36	пр. М. Джалиля, р-он Автостанции	Отдельно стоящая конструкция, размещаемая на земельном участке, щитовая конструкция 3м х 6м - 2 стороны.
158	676	Щитовая конструкция	36	Казанский пр., р-он Автостанции	Отдельно стоящая конструкция, размещаемая на земельном участке, щитовая конструкция 3м х 6м - 2 стороны.
159	705	Щитовая конструкция	36	Набережночелнинский пр., возле моста через р.Челнинка	Отдельно стоящая конструкция, размещаемая на земельном участке, щитовая конструкция 3м х 6м - 2 стороны.
160	713	Щитовая конструкция	36	Набережночелнинский пр., возле автосалона "М-Б"	Отдельно стоящая конструкция, размещаемая на земельном участке, щитовая конструкция 3м х 6м - 2 стороны.
161	715	Щитовая конструкция	391,525	Набережночелнинский пр., возле Федерального Казначейства	Отдельностоящая конструкция, размещаемая на земельном участке, щитовая конструкция односторонняя, состоящая из 1 отдельного информационного поля размером 11,5м х 2,8м, 1 отдельного информационного поля размером 11,5м х 2,75м и 10 отдельных информационных полей размером 11,3м х 2,9м
162	721	Щитовая конструкция	36	Пр. Хасана Туфана, РК "Батыр", кинотеатр Иллюзиум	Отдельно стоящая конструкция, размещаемая на земельном участке, щитовая конструкция 3м х 6м - 2 стороны.
163	740	Стела	319,5	Пр. Мира - ул. Королева, на углу, возле Торгового квартала. Стела, трехсторонняя.	Отдельностоящая конструкция, размещаемая на земельном участке, стела 3м х 35,5м - 3 стороны
164	745	Щитовая конструкция	36	ост. 6 к-с в сторону ГЭСа, сразу после заезда на местную дорогу	Отдельно стоящая конструкция, размещаемая на земельном участке, щитовая конструкция 3м х 6м - 2 стороны.
165	749	Стела	5,4	пр. Набережночелнинский	Отдельностоящая конструкция, размещаемая на земельном участке, стела 2м х 1,35м - 2 стороны

166	750	Стела	38	пр. Набережночелнинский	Отдельностоящая конструкция, размещаемая на земельном участке, стела 2м x 9,5м - 2 стороны
167	752	Стела	32	Набережночелнинский пр., со стороны Храма преподобного Серафима Саровского	Отдельностоящая конструкция, размещаемая на земельном участке, стела 2м x 8м - 2 стороны
168	753	Стела	24	пр. М.Джалиля	Отдельно стоящая конструкция, размещаемая на земельном участке, стела 2м x 6м - 2 стороны
169	754	Стела	24	Альметьевское шоссе	Отдельно стоящая конструкция, размещаемая на земельном участке, стела 2м x 6м - 2 стороны
170	755	Стела	7	Альметьевское шоссе	Отдельностоящая конструкция, размещаемая на земельном участке, стела 2м x 1,75м - 2 стороны
171	756	Стела	32	Альметьевское шоссе	Отдельностоящая конструкция, размещаемая на земельном участке, стела 2м x 8м - 2 стороны
172	758	Стела	24	Альметьевское шоссе	Отдельно стоящая конструкция, размещаемая на земельном участке, стела 2м x 6м - 2 стороны
173	761	Стела	9	При въезде в город со стороны Нижнекамска	Отдельностоящая конструкция, размещаемая на земельном участке, стела 2м x 2,25м - 2 стороны
174	762	Стела	9	Альметьевское шоссе	Отдельностоящая конструкция, размещаемая на земельном участке, стела 2м x 2,25м - 2 стороны
175	763	Стела	32	Альметьевское шоссе, после въезда в город	Отдельностоящая конструкция, размещаемая на земельном участке, стела 2м x 8м - 2 стороны
176	764	Стела	16	Альметьевское шоссе	Отдельностоящая конструкция, размещаемая на земельном участке, стела 2м x 4м - 2 стороны
177	765	Стела	8	Набережная Г.Тукая не далеко от 1й дороги	Отдельностоящая конструкция, размещаемая на земельном участке, стела 2м x 2м - 2 стороны
178	768	Стела	12	пр. Набережночелнинский, напротив ТелеТрейд	Отдельностоящая конструкция, размещаемая на земельном участке, стела 2м x 3м - 2 стороны
179	769	Щитовая конструкция	36	пр. Набережночелнинский, на перекрестке со стороны ЕвроГрупп	Отдельно стоящая конструкция, размещаемая на земельном участке, щитовая конструкция 3м x 6м - 2 стороны.



180	772	Стела	32	пр. Мира 7 к-с, напротив Еврогрупп	Отдельстоящая конструкция, размещаемая на земельном участке, стела 2м x 8м - 2 стороны
181	774	Стела	4	пр. Мира, напротив Акибанка (25 к-с)	Отдельстоящая конструкция, размещаемая на земельном участке, стела 1м x 2м - 2 стороны
182	775	Стела	32	пересечение (кольцо) пр. Яшьлек и ул. Машиностроительная	Отдельстоящая конструкция, размещаемая на земельном участке, стела 2м x 8м - 2 стороны
183	776	Стела	16	Напротив КАМАЗ-Дизель после остановки	Отдельстоящая конструкция, размещаемая на земельном участке, стела 2м x 4м - 2 стороны
184	777	Стела	32	ул. Промышленная, перед выездом из города в сторону пос. Новый	Отдельстоящая конструкция, размещаемая на земельном участке, стела 2м x 8м - 2 стороны
185	778	Стела	32	ул. Промышленная, перед выездом в город со стороны пос. Новый	Отдельстоящая конструкция, размещаемая на земельном участке, стела 2м x 8м - 2 стороны
186	779	Стела	18	ул. Моторная	Отдельстоящая конструкция, размещаемая на земельном участке, стела 2м x 4,5м - 2 стороны
187	780	Стела	32	пр. Яшьлек	Отдельстоящая конструкция, размещаемая на земельном участке, стела 2м x 8м - 2 стороны
188	781	Стела	15	пр. Яшьлек	Отдельстоящая конструкция, размещаемая на земельном участке, стела 2м x 3,75м - 2 стороны
189	782	Стела	32	ул. Алиша	Отдельстоящая конструкция, размещаемая на земельном участке, стела 2м x 8м - 2 стороны
190	784	Щитовая конструкция	299,88	ул. Алиша	Многомодульная рекламная конструкция, состоящая из 12 отдельных информационных полей, размером 8,33 м x 3м. Фундамент заглублен. Освещение обеспечивается путем прокладки кабеля подземным способом.
191	788	Стела	18	пр. Московский ТД Дом мебели	Отдельстоящая конструкция, размещаемая на земельном участке, стела 2м x 4,5м - 2 стороны
192	792	Стела	8	пр. Чулман, напротив 48 к-са	Отдельстоящая конструкция, размещаемая на земельном участке, стела 2м x 2м - 2 стороны
193	793	Стела	8	пр. Чулман, напротив 48 к-са	Отдельстоящая конструкция, размещаемая на земельном участке, стела 2м x 2м - 2 стороны

194	794	Стела	20	пр. Чулман, напротив 44 к-са	Отдельстоящая конструкция, размещаемая на земельном участке, стела 2м x 5м - 2 стороны
195	798	Стела	4,5	пр. Сююмбике 41 к-с	Отдельстоящая конструкция, размещаемая на земельном участке, стела 2м x 1,125м - 2 стороны
196	800	Щитовая конструкция	360	пересечение пр. Вахитова и Автодороги №1, со стороны автомойки "Штаб"	Отдельстоящая конструкция, размещаемая на земельном участке, щитовая конструкция 3м x 12м - 10 сторон.
197	801	Щитовая конструкция	36	Пересечение пр. Яшьлек и пр. Московский	Отдельно стоящая конструкция, размещаемая на земельном участке, щитовая конструкция 3м x 6м - 2 стороны.
198	802	Щитовая конструкция	36	На пересечении пр. Московский и пр. Яшьлек	Отдельно стоящая конструкция, размещаемая на земельном участке, щитовая конструкция 3м x 6м - 2 стороны.
199	806	Стела	23	пр. Сююмбике, ТЦ Апельсин	Отдельстоящая конструкция, размещаемая на земельном участке, стела 2м x 5,75м - 2 стороны
200	807	Щитовая конструкция	228	пр. Автозаводский перед пр. Московский	Многомодульная рекламная конструкция, состоящая из 13 отдельных информационных полей, из них 12 полей размером 6 м x 3м и 1 поле размером 4 м x 3 м. Фундамент заглублен. Освещение обеспечивается путем прокладки кабеля подземным способом.
201	808	Стела	32	пр. Дружба народов	Отдельстоящая конструкция, размещаемая на земельном участке, стела 2м x 8м - 2 стороны
202	811	Стела	7	пересечение ул. Р.Беляева и ул. 40 лет Победы	Отдельстоящая конструкция, размещаемая на земельном участке, стела 2м x 1,75м - 2 стороны
203	812	Стела	20	ул. Р.Беляева	Отдельстоящая конструкция, размещаемая на земельном участке, стела 2м x 5м - 2 стороны
204	817	Стела	14	пр. Х.Туфана	Отдельстоящая конструкция, размещаемая на земельном участке, стела 2м x 3,5м - 2 стороны
205	818	Стела	4	пр. Х.Туфана	Отдельстоящая конструкция, размещаемая на земельном участке, стела 1м x 2м - 2 стороны
206	819	Стела	16	пр. Х.Туфана	Отдельстоящая конструкция, размещаемая на земельном участке, стела 2м x 4м - 2 стороны
207	820	Стела	4	пр. Х.Туфана	Отдельстоящая конструкция, размещаемая на земельном участке, стела 1м x 2м - 2 стороны

208	821	Стела	27	пр. Х.Туфана	Отдельностоящая конструкция, размещаемая на земельном участке, стела 2м x 6,75м - 2 стороны
209	822	Стела	9	пр. Х.Туфана	Отдельностоящая конструкция, размещаемая на земельном участке, стела 2м x 2,25м - 2 стороны
210	823	Стела	32	пр. Х.Туфана	Отдельностоящая конструкция, размещаемая на земельном участке, стела 2м x 8м - 2 стороны
211	824	Стела	11	пр. Х.Туфана	Отдельностоящая конструкция, размещаемая на земельном участке, стела 2м x 2,75м - 2 стороны
212	825	Стела	20	ул. Техническая	Отдельностоящая конструкция, размещаемая на земельном участке, стела 2м x 5м - 2 стороны
213	826	Стела	21	ул. Техническая	Отдельностоящая конструкция, размещаемая на земельном участке, стела 2м x 5,25м - 2 стороны
214	827	Стела	10	ул. Техническая	Отдельностоящая конструкция, размещаемая на земельном участке, стела 2м x 2,5м - 2 стороны
215	829	Стела	24	пр. Х.Туфана	Отдельно стоящая конструкция, размещаемая на земельном участке, стела 2м x 6м - 2 стороны
216	830	Стела	6	пр. Х.Туфана	Отдельностоящая конструкция, размещаемая на земельном участке, стела 2м x 1,5м - 2 стороны
217	831	Стела	4	пр. Вахитова	Отдельностоящая конструкция, размещаемая на земельном участке, стела 1м x 2м - 2 стороны
218	832	Стела	12	пр. Вахитова	Отдельностоящая конструкция, размещаемая на земельном участке, стела 2м x 3м - 2 стороны
219	835	Стела	5	ул. Ак. Королева	Отдельностоящая конструкция, размещаемая на земельном участке, стела 2м x 1,25м - 2 стороны
220	837	Стела	14	ул. Ак. Королева	Отдельностоящая конструкция, размещаемая на земельном участке, стела 2м x 3,5м - 2 стороны
221	838	Стела	32	ул. Ак. Королева	Отдельностоящая конструкция, размещаемая на земельном участке, стела 2м x 8м - 2 стороны



222	839	Стела	8	ул. Ак. Королева	Отдельстоящая конструкция, размещаемая на земельном участке, стела 2м x 2м - 2 стороны
223	840	Стела	4	ул. Ак. Королева	Отдельстоящая конструкция, размещаемая на земельном участке, стела 1м x 2м - 2 стороны
224	841	Стела	2	ул. Ак. Королева	Отдельстоящая конструкция, размещаемая на земельном участке, стела 1м x 1м - 2 стороны
225	842	Стела	11	ул. Ак. Королева	Отдельстоящая конструкция, размещаемая на земельном участке, стела 2м x 2,75м - 2 стороны
226	843	Стела	12	ул. Машиностроительная	Отдельстоящая конструкция, размещаемая на земельном участке, стела 2м x 3м - 2 стороны
227	844	Щитовая конструкция	180	ул. Машиностроительная	Отдельстоящая конструкция, размещаемая на земельном участке, щитовая конструкция односторонняя, состоящая из 10 отдельных информационных полей размером 6м x 3м
228	845	Стела	8	ул. Машиностроительная	Отдельстоящая конструкция, размещаемая на земельном участке, стела 2м x 2м - 2 стороны
229	846	Стела	29	автодорога №1	Отдельстоящая конструкция, размещаемая на земельном участке, стела 2м x 7,25м - 2 стороны
230	847	Стела	4	автодорога №1	Отдельстоящая конструкция, размещаемая на земельном участке, стела 1м x 2м - 2 стороны
231	849	Стела	10	автодорога №1	Отдельстоящая конструкция, размещаемая на земельном участке, стела 2м x 2,5м - 2 стороны
232	850	Стела	8	автодорога №1	Отдельстоящая конструкция, размещаемая на земельном участке, стела 2м x 2м - 2 стороны
233	851	Стела	12	автодорога №1	Отдельстоящая конструкция, размещаемая на земельном участке, стела 2м x 3м - 2 стороны
234	852	Стела	8	автодорога №1	Отдельстоящая конструкция, размещаемая на земельном участке, стела 2м x 2м - 2 стороны
235	854	Стела	32	автодорога №1	Отдельстоящая конструкция, размещаемая на земельном участке, стела 2м x 8м - 2 стороны

236	855	Стела	15	Казанский проспект, в районе д. 110, в сторону пос. Сидоровка	Отдельно стоящая конструкция, размещаемая на земельном участке, стела 1,5м x 5м - 2 стороны
237	856	Стела	20	автодорога №1	Отдельностоящая конструкция, размещаемая на земельном участке, стела 2м x 5м - 2 стороны
238	858	Стела	10	Казанский пр.	Отдельностоящая конструкция, размещаемая на земельном участке, стела 2м x 2,5м - 2 стороны
239	862	Стела	35	автодорога №1	Отдельностоящая конструкция, размещаемая на земельном участке, стела 2м x 8,75м - 2 стороны
240	863	Щитовая конструкция	342	пр. Казанский, д.129, вдоль автодороги №1, БСМ	Отдельностоящая конструкция, размещаемая на земельном участке, щитовая односторонняя конструкция, состоящая из 19 отдельных информационных полей размером 6 м x 3 м
241	864	Стела	14	автодорога №1	Отдельностоящая конструкция, размещаемая на земельном участке, стела 2м x 3,5м - 2 стороны
242	865	Стела	20	автодорога №1	Отдельностоящая конструкция, размещаемая на земельном участке, стела 2м x 5м - 2 стороны
243	866	Стела	28	автодорога №1	Отдельностоящая конструкция, размещаемая на земельном участке, стела 2м x 7м - 2 стороны
244	867	Стела	32	автодорога №1	Отдельностоящая конструкция, размещаемая на земельном участке, стела 2м x 8м - 2 стороны
245	868	Стела	36	автодорога №1	Отдельностоящая конструкция, размещаемая на земельном участке, стела 2м x 9м - 2 стороны
246	869	Стела	34	автодорога №1	Отдельностоящая конструкция, размещаемая на земельном участке, стела 2м x 8,5м - 2 стороны
247	870	Стела	8	автодорога №1	Отдельностоящая конструкция, размещаемая на земельном участке, стела 2м x 2м - 2 стороны
248	871	Щитовая конструкция	78,36	автодорога №1	Отдельностоящая конструкция, размещаемая на земельном участке, щитовая конструкция односторонняя, состоящая из 4 отдельных информационных полей размером 6 м x 3 м и 1 отдельного информационного поля 2,65 м x 2,4 м
249	872	Стела	32	автодорога №1	Отдельностоящая конструкция, размещаемая на земельном участке, стела 2м x 8м - 2 стороны

250	873	Стела	32	автодорога №1	Отдельностоящая конструкция, размещаемая на земельном участке, стела 2м x 8м - 2 стороны
251	874	Медиа экран	96	пр. Казанский, в районе д. 254, в сторону Нового Города	Отдельно стоящая конструкция, размещаемая на земельном участке, медиа экран 12м x 4м - 2 стороны
252	875	Стела	17	автодорога №1	Отдельностоящая конструкция, размещаемая на земельном участке, стела 2м x 4,25м - 2 стороны
253	876	Стела	12	автодорога №1	Отдельностоящая конструкция, размещаемая на земельном участке, стела 2м x 3м - 2 стороны
254	877	Стела	12	автодорога №1	Отдельностоящая конструкция, размещаемая на земельном участке, стела 2м x 3м - 2 стороны
255	879	Стела	32	Мензелинский тракт	Отдельностоящая конструкция, размещаемая на земельном участке, стела 2м x 8м - 2 стороны
256	880	Стела	32	Мензелинский тракт	Отдельностоящая конструкция, размещаемая на земельном участке, стела 2м x 8м - 2 стороны
257	881	Стела	16	Мензелинский тракт	Отдельностоящая конструкция, размещаемая на земельном участке, стела 2м x 4м - 2 стороны
258	882	Стела	12	Мензелинский тракт	Отдельностоящая конструкция, размещаемая на земельном участке, стела 2м x 3м - 2 стороны
259	883	Стела	12	Мензелинский тракт	Отдельностоящая конструкция, размещаемая на земельном участке, стела 2м x 3м - 2 стороны
260	884	Стела	32	Мензелинский тракт	Отдельностоящая конструкция, размещаемая на земельном участке, стела 2м x 8м - 2 стороны
261	886	Стела	24	Мензелинский тракт	Отдельно стоящая конструкция, размещаемая на земельном участке, стела 2м x 6м - 2 стороны
262	887	Стела	20	Мензелинский тракт	Отдельностоящая конструкция, размещаемая на земельном участке, стела 2м x 5м - 2 стороны
263	888	Стела	24	ул. Машиностроительная	Отдельно стоящая конструкция, размещаемая на земельном участке, стела 2м x 6м - 2 стороны



264	889	Стела	24	ул. Машиностроительная	Отдельно стоящая конструкция, размещаемая на земельном участке, стела 2м x 6м - 2 стороны
265	890	Стела	24	ул. Машиностроительная	Отдельно стоящая конструкция, размещаемая на земельном участке, стела 2м x 6м - 2 стороны
266	891	Стела	32	ул. Машиностроительная	Отдельностоящая конструкция, размещаемая на земельном участке, стела 2м x 8м - 2 стороны
267	892	Стела	18	ул. Машиностроительная	Отдельностоящая конструкция, размещаемая на земельном участке, стела 2м x 4,5м - 2 стороны
268	893	Стела	12	ул. Машиностроительная	Отдельностоящая конструкция, размещаемая на земельном участке, стела 2м x 3м - 2 стороны
269	895	Стела	27,5	ул. Машиностроительная	Отдельностоящая конструкция, размещаемая на земельном участке, стела 2м x 6,875м - 2 стороны
270	897	Стела	14	ул. Машиностроительная	Отдельностоящая конструкция, размещаемая на земельном участке, стела 2м x 3,5м - 2 стороны
271	898	Стела	32	ул. Машиностроительная	Отдельностоящая конструкция, размещаемая на земельном участке, стела 2м x 8м - 2 стороны
272	899	Стела	12	ул. Машиностроительная	Отдельностоящая конструкция, размещаемая на земельном участке, стела 2м x 3м - 2 стороны
273	900	Стела	12	ул. Машиностроительная	Отдельностоящая конструкция, размещаемая на земельном участке, стела 2м x 3м - 2 стороны
274	901	Стела	32	ул. Машиностроительная	Отдельностоящая конструкция, размещаемая на земельном участке, стела 2м x 8м - 2 стороны
275	902	Стела	24	ул. Машиностроительная	Отдельно стоящая конструкция, размещаемая на земельном участке, стела 2м x 6м - 2 стороны
276	905	Стела	32	ул. Машиностроительная	Отдельностоящая конструкция, размещаемая на земельном участке, стела 2м x 8м - 2 стороны
277	906	Стела	24	ул. Машиностроительная	Отдельно стоящая конструкция, размещаемая на земельном участке, стела 2м x 6м - 2 стороны

278	907	Стела	32	ул. Машиностроительная	Отдельностоящая конструкция, размещаемая на земельном участке, стела 2м x 8м - 2 стороны
279	908	Стела	12	ул. Магистральная	Отдельностоящая конструкция, размещаемая на земельном участке, стела 2м x 3м - 2 стороны
280	910	Стела	8	ул. Магистральная	Отдельностоящая конструкция, размещаемая на земельном участке, стела 2м x 2м - 2 стороны
281	911	Щитовая конструкция	288	ул. Магистральная	Отдельностоящая конструкция, размещаемая на земельном участке, щитовая конструкция односторонняя, состоящая из 12 отдельных информационных полей размером 8 м x 3 м
282	927	Стела	7	АГЭС ООО "Альфа-Сервис" на 2-ой км. Трассы Набережные Челны-Альметьевск	Отдельностоящая конструкция, размещаемая на земельном участке, стела 2м x 1,75м - 2 стороны
283	929	Стела	16	пос. Сидоровка, площадь ж/д вокзала	Отдельностоящая конструкция, размещаемая на земельном участке, стела 2м x 4м - 2 стороны
284	930	Стела	12	пос. Сидоровка, площадь ж/д вокзала	Отдельностоящая конструкция, размещаемая на земельном участке, стела 2м x 3м - 2 стороны
285	931	Стела	4	пос. Сидоровка, площадь ж/д вокзала	Отдельностоящая конструкция, размещаемая на земельном участке, стела 1м x 2м - 2 стороны
286	932	Стела	12	пос. Сидоровка, площадь ж/д вокзала	Отдельностоящая конструкция, размещаемая на земельном участке, стела 2м x 3м - 2 стороны
287	933	Стела	10	АЗС № 6 "САПСАН" район ж/д вокзала пр. М. Джалиля, д. 17	Отдельностоящая конструкция, размещаемая на земельном участке, стела 2м x 2,5м - 2 стороны
288	934	Стела	10	АЗС № 8 "БСИ" ул. Сармановская, 1А	Отдельностоящая конструкция, размещаемая на земельном участке, стела 2м x 2,5м - 2 стороны
289	937	Стела	48	Съезд с дороги № 7, после поворота на ООО "СиЭнЭйч-КАМАЗ Индустрия"	Отдельностоящая конструкция, размещаемая на земельном участке, стела 2м x 12м - 2 стороны
290	941	Стела	7	БСИ, автодорога на Сарманово, район ПСТ "Подряд"	Отдельностоящая конструкция, размещаемая на земельном участке, стела 2м x 1,75м - 2 стороны
291	943	Щитовая конструкция	120	ул.40 лет Победы, д.70	Многомодульная рекламная конструкция, состоящая из 9 отдельных информационных полей, размером 5 м x 2,5 м и 1 информационного поля размером 3 м x 2,5 м. Фундамент заглублен. Освещение обеспечивается путем прокладки кабеля подземным способом.

292	944	Стела	2	пр. Вахитова, район "Макдоналдс"	Отдельностоящая конструкция, размещаемая на земельном участке, стела 1м x 1м - 2 стороны
293	945	Стела	2	пр. Вахитова, район "Макдоналдс"	Отдельностоящая конструкция, размещаемая на земельном участке, стела 1м x 1м - 2 стороны
294	946	Щитовая конструкция	486	пос. ЗЯБ, Сармановский тракт, автостоянка "ЗигЗаг"	Отдельностоящая конструкция, размещаемая на земельном участке, щитовая конструкция односторонняя, состоящая из 12 отдельных информационных полей размером 3м x 13,5м
295	947	Стела	12	пр. Мира, за ост. Ершова возле здания НОТАРИУС	Отдельностоящая конструкция, размещаемая на земельном участке, стела 2м x 3м - 2 стороны
296	948	Стела	2	пр. Вахитова, ТЦ "Элекам"	Отдельностоящая конструкция, размещаемая на земельном участке, стела 1м x 1м - 2 стороны
297	949	Стела	11	пос. Зяб, Сармановский тракт, возле 19 комплекса	Отдельностоящая конструкция, размещаемая на земельном участке, стела 2м x 2,75м - 2 стороны
298	950	Стела	2	пр. Чулман 53 А (39/06), ТЦ "Чулман"	Отдельностоящая конструкция, размещаемая на земельном участке, стела 1м x 1м - 2 стороны
299	952	Стела	2	Пр. Московский, напротив д. 30/18	Отдельностоящая конструкция, размещаемая на земельном участке, стела 1м x 1м - 2 стороны
300	953	Стела	3	ул. Татарстан, напротив ж/д 25/09	Отдельностоящая конструкция, размещаемая на земельном участке, стела 1м x 1,5м - 2 стороны
301	954	Стела	3	Набережночелнинский пр., в районе д. 3А	Отдельно стоящая конструкция, размещаемая на земельном участке, стела 0,6м x 2,5м - 2 стороны
302	956	Стела	2	пр. Автозаводский, 62 (ТЦ "Лента")	Отдельностоящая конструкция, размещаемая на земельном участке, стела 1м x 1м - 2 стороны
303	957	Стела	2	пр. Автозаводский, 62 (ТЦ "Лента")	Отдельностоящая конструкция, размещаемая на земельном участке, стела 1м x 1м - 2 стороны
304	958	Стела	6,9	пр. Автозаводский, 62 (ТЦ "Лента")	Отдельностоящая конструкция, размещаемая на земельном участке, стела 1,5м x 2,3м - 2 стороны
305	959	Стела	7	ул. Ш. Усманова, д. 89 А	Отдельностоящая конструкция, размещаемая на земельном участке, стела 2м x 1,75м - 2 стороны



306	960	Стела	3	Ул. Королёва, д. 20А (на территории)	Отдельстоящая конструкция, размещаемая на земельном участке, стела 1м x 1,5м - 2 стороны
307	961	Стела	4	Пр. Московский, 140 А	Отдельстоящая конструкция, размещаемая на земельном участке, стела 1м x 2м - 2 стороны
308	962	Стела	12	бульвар Камала. 24А (27/04А)	Отдельстоящая конструкция, размещаемая на земельном участке, стела 2м x 3м - 2 стороны
309	963	Стела	2	Пр. Х. Туфана, напротив 6/01	Отдельстоящая конструкция, размещаемая на земельном участке, стела 1м x 1м - 2 стороны
310	964	Стела	2	На территории торгового центра "Омега"	Отдельстоящая конструкция, размещаемая на земельном участке, стела 1м x 1м - 2 стороны
311	966	Щитовая конструкция	216	Ул. Машиностроительная № 3, Орловское кольцо, гараж-17А	Отдельстоящая конструкция, размещаемая на земельном участке, щитовая конструкция односторонняя, состоящая из 6 отдельных информационных полей размером 3м x 12м
312	968	Стела	2	Пр. Вахитова, ТЦ "Элекам"	Отдельстоящая конструкция, размещаемая на земельном участке, стела 1м x 1м - 2 стороны
313	969	Стела	2	Пр. Вахитова, напротив ТЦ "Элекам"	Отдельстоящая конструкция, размещаемая на земельном участке, стела 1м x 1м - 2 стороны
314	970	Стела	7	автодорога №1 напротив поворота на БСИ	Отдельстоящая конструкция, размещаемая на земельном участке, стела 2м x 1,75м - 2 стороны
315	971	Стела	12	Ул. Машиностроительная, напротив "САХА Автосервис"	Отдельстоящая конструкция, размещаемая на земельном участке, стела 2м x 3м - 2 стороны
316	978	Стела	4,32	Пересечение пр. Мира и пр. Дружбы Народов, на территории ТЦ "Омега"	Отдельно стоящая конструкция малого формата с внутренним освещением, состоящая из фундамента, каркаса и информационного поля размером 1,2м x 1,8м - 2 стороны
317	979	Стела	4,32	Пересечение пр. Мира и пр. Дружбы Народов, на территории ТЦ "Омега"	Отдельно стоящая конструкция малого формата с внутренним освещением, состоящая из фундамента, каркаса и информационного поля размером 1,2м x 1,8м - 2 стороны
318	980	Стела	4,32	Пересечение пр. Мира и пр. Дружбы Народов, на территории ТЦ "Омега"	Отдельно стоящая конструкция малого формата с внутренним освещением, состоящая из фундамента, каркаса и информационного поля размером 1,2м x 1,8м - 2 стороны
319	982	Стела	20	промышленно-коммунальная зона, перекрёсток а/дорог III и VI	Отдельстоящая конструкция, размещаемая на земельном участке, стела 2м x 5м - 2 стороны

320	983	Стела	25	Промкомзона, ул. Машиностроительная, д. 9	Отдельностоящая конструкция, размещаемая на земельном участке, стела 2м x 6,25м - 2 стороны
321	984	Стела	2	РТ, г. Наб. Челны, пр. Чулман 53 А (39/06), ТЦ "Чулман"	Отдельностоящая конструкция, размещаемая на земельном участке, стела 1м x 1м - 2 стороны
322	985	Стела	2	РТ, г. Наб. Челны, пр. Чулман 53 А (39/06), ТЦ "Чулман"	Отдельностоящая конструкция, размещаемая на земельном участке, стела 1м x 1м - 2 стороны
323	986	Стела	13	автодорога №1 напротив СГТО	Отдельностоящая конструкция, размещаемая на земельном участке, стела 2м x 3,25м - 2 стороны
324	988	Стела	13	пр. Казанский, д. 30	Отдельностоящая конструкция, размещаемая на земельном участке, стела 2м x 3,25м - 2 стороны
325	989	Стела	2	пр. Московский, напротив д. 30/18	Отдельностоящая конструкция, размещаемая на земельном участке, стела 1м x 1м - 2 стороны
326	990	Стела	2	пр. Московский, напротив магазина 30/18	Отдельностоящая конструкция, размещаемая на земельном участке, стела 1м x 1м - 2 стороны
327	991	Стела	11	пр. Мира, 18а, на газоне перед зданием	Отдельностоящая конструкция, размещаемая на земельном участке, стела 2м x 2,75м - 2 стороны
328	993	Стела	15	пересечение автодороги №1 и Автозаводского проспекта напротив КПП-418 ав 3	Отдельностоящая конструкция, размещаемая на земельном участке, стела 2м x 3,75м - 2 стороны
329	994	Стела	2	пр. Х. Туфана, напротив 6/01	Отдельностоящая конструкция, размещаемая на земельном участке, стела 1м x 1м - 2 стороны
330	995	Стела	2	пр. Х. Туфана, напротив 6/01	Отдельностоящая конструкция, размещаемая на земельном участке, стела 1м x 1м - 2 стороны
331	996	Стела	2	пр. Вахитова, напротив ТЦ "Элекам"	Отдельностоящая конструкция, размещаемая на земельном участке, стела 1м x 1м - 2 стороны
332	1008	Щитовая конструкция	36	Набережночелнинский пр., пересечение с ул. Нариманова, призматрон	Отдельно стоящая конструкция, размещаемая на земельном участке, щитовая конструкция 3м x 6м - 2 стороны.
333	1010	Щитовая конструкция	36	Набережночелнинский пр., район ЗСК	Отдельно стоящая конструкция, размещаемая на земельном участке, щитовая конструкция 3м x 6м - 2 стороны.

334	1013	Щитовая конструкция	36	Набережночелнинский пр., мост через р. Челнинка	Отдельно стоящая конструкция, размещаемая на земельном участке, щитовая конструкция 3м х 6м - 2 стороны.
335	1015	Щитовая конструкция	36	Набережночелнинский пр., между ост. "ЧГС" и "ПедИнститут"	Отдельно стоящая конструкция, размещаемая на земельном участке, щитовая конструкция 3м х 6м - 2 стороны.
336	1018	Щитовая конструкция	36	Набережночелнинский пр., напротив ПАТП	Отдельно стоящая конструкция, размещаемая на земельном участке, щитовая конструкция 3м х 6м - 2 стороны.
337	1027	Щитовая конструкция	36	Набережночелнинский пр., напротив "Дом Быга"	Отдельно стоящая конструкция, размещаемая на земельном участке, щитовая конструкция 3м х 6м - 2 стороны.
338	1028	Щитовая конструкция	36	не пересечении пр. Набережночелнинский с ул. Низаметдинова, трехсторонний	Отдельно стоящая конструкция, размещаемая на земельном участке, щитовая конструкция 3м х 6м - 2 стороны.
339	1029	Щитовая конструкция	36	Набережночелнинский пр., перед въездом на мост через р. Челнинка	Отдельно стоящая конструкция, размещаемая на земельном участке, щитовая конструкция 3м х 6м - 2 стороны.
340	1030	Щитовая конструкция	36	Набережночелнинский пр., между ост. "ЧГС" и "Пединститут" 3-й щит	Отдельно стоящая конструкция, размещаемая на земельном участке, щитовая конструкция 3м х 6м - 2 стороны.
341	1032	Щитовая конструкция	36	Набережночелнинский пр., район Орловской церкви	Отдельно стоящая конструкция, размещаемая на земельном участке, щитовая конструкция 3м х 6м - 2 стороны.
342	1040	Щитовая конструкция	36	пр. М. Джалиля, развязка с пр. Казанский	Отдельно стоящая конструкция, размещаемая на земельном участке, щитовая конструкция 3м х 6м - 2 стороны.
343	1048	Щитовая конструкция	36	Старосармановская ул., после ул. Товарная щит №1	Отдельно стоящая конструкция, размещаемая на земельном участке, щитовая конструкция 3м х 6м - 2 стороны.
344	1049	Щитовая конструкция	36	Старосармановская ул., после ул. Товарная щит №2	Отдельно стоящая конструкция, размещаемая на земельном участке, щитовая конструкция 3м х 6м - 2 стороны.
345	1057	Щитовая конструкция	36	Сармановский тракт, обочина около дома 17/18	Отдельно стоящая конструкция, размещаемая на земельном участке, щитовая конструкция 3м х 6м - 2 стороны.
346	1059	Щитовая конструкция	54	пр. Чулман, после пересечения с пр. Х.Туфана	Отдельно стоящая конструкция, размещаемая на земельном участке, щитовая конструкция 3м х 6м - 3 стороны.
347	1061	Щитовая конструкция	36	пр. Чулман, пересечение с пр. Татарстан	Отдельно стоящая конструкция, размещаемая на земельном участке, щитовая конструкция 3м х 6м - 2 стороны.



348	1066	Щитовая конструкция	36	ул. Ак. Королева, пересечение с пр.Ш.Усманова	Отдельно стоящая конструкция, размещаемая на земельном участке, щитовая конструкция 3м х 6м - 2 стороны.
349	1071	Щитовая конструкция	36	пр. Др. Народов, на пересечении с пр. Мира	Отдельно стоящая конструкция, размещаемая на земельном участке, щитовая конструкция 3м х 6м - 2 стороны.
350	1081	Щитовая конструкция	36	пр. Сююмбике, перед ост "Университетская"	Отдельно стоящая конструкция, размещаемая на земельном участке, щитовая конструкция 3м х 6м - 2 стороны.
351	1083	Щитовая конструкция	36	пр. Сююмбике, напротив магазина "Бэхетле"	Отдельно стоящая конструкция, размещаемая на земельном участке, щитовая конструкция 3м х 6м - 2 стороны.
352	1092	Щитовая конструкция	36	пр. Сююмбике, 70м до ост. "Пушкинская"	Отдельно стоящая конструкция, размещаемая на земельном участке, щитовая конструкция 3м х 6м - 2 стороны.
353	1093	Щитовая конструкция	36	пр. Сююмбике, 50м от ост. "Пушкинская"	Отдельно стоящая конструкция, размещаемая на земельном участке, щитовая конструкция 3м х 6м - 2 стороны.
354	1098	Щитовая конструкция	54	пр. Сююмбике, пересечение с пр. Р.Беляева, в сторону пос. ГЭС, трехсторонний	Отдельно стоящая конструкция, размещаемая на земельном участке, щитовая конструкция 3м х 6м - 3 стороны.
355	1102	Щитовая конструкция	36	ул. А.Алиш, перед пр. Яшьлек	Отдельно стоящая конструкция, размещаемая на земельном участке, щитовая конструкция 3м х 6м - 2 стороны.
356	1103	Щитовая конструкция	36	пр. Мира, в сторону пос. ГЭС, район "ДК Камаза"	Отдельно стоящая конструкция, размещаемая на земельном участке, щитовая конструкция 3м х 6м - 2 стороны.
357	1104	Щитовая конструкция	36	пр. Мира, в сторону пос. ГЭС, перед пр. Автозаводский	Отдельно стоящая конструкция, размещаемая на земельном участке, щитовая конструкция 3м х 6м - 2 стороны.
358	1105	Щитовая конструкция	54	пр. Мира, в сторону пос. ГЭС, пересечение с пр. Вахитова	Отдельно стоящая конструкция, размещаемая на земельном участке, щитовая конструкция 3м х 6м - 3 стороны.
359	1106	Щитовая конструкция	36	пр. Мира, в сторону пос. ГЭС, за ост. "7 кс" напротив 11/14	Отдельно стоящая конструкция, размещаемая на земельном участке, щитовая конструкция 3м х 6м - 2 стороны.
360	1112	Щитовая конструкция	36	пр. Мира, в сторону Нового Города, ост. "6 кс."	Отдельно стоящая конструкция, размещаемая на земельном участке, щитовая конструкция 3м х 6м - 2 стороны.
361	1118	Щитовая конструкция	36	Набережночелнинский пр., ост. "МКР Бумажников", в районе 17А/1	Отдельно стоящая конструкция, размещаемая на земельном участке, щитовая конструкция 3м х 6м - 2 стороны.

362	1119	Щитовая конструкция	36	Набережночелнинский пр.(ПАТП), возле развязки трамвайных путей	Отдельно стоящая конструкция, размещаемая на земельном участке, щитовая конструкция 3м х 6м - 2 стороны.
363	1120	Щитовая конструкция	126	Производственный проезд, между Трубным и Резервным проездами	Отдельностоящая конструкция, размещаемая на земельном участке, щитовая конструкция 6м х 3м - 7 сторон
364	1121	Стела	133,2	Старосармановская ул., до поворота на Товарную ул.	Отдельностоящая конструкция, размещаемая на земельном участке, стела 12м х 3,7м - 3 стороны
365	1173	Щитовая конструкция	36	пересечение Автодороги № 1 с пр. Дружбы Народов, в сторону Орловского кольца	Отдельно стоящая конструкция, размещаемая на земельном участке, щитовая конструкция 3м х 6м - 2 стороны.
366	1175	Фоновая конструкция	2,6	Остановка "Медгородок", пр. Мира, в сторону Нового города	Индивидуальная рекламная конструкция, размером 1,3 м х 2 м, размещаемая на остановочном павильоне в виде информационного поля на каркасе со скрытым способом крепления и декоративно оформленными краями
367	1176	Фоновая конструкция	2,6	Остановка "КАМ ПИ", пр. Мира, в сторону Нового города	Индивидуальная рекламная конструкция, размером 1,3 м х 2 м, размещаемая на остановочном павильоне в виде информационного поля на каркасе со скрытым способом крепления и декоративно оформленными краями
368	1177	Фоновая конструкция	2,6	Остановка "7 комплекс", пр. Мира, в сторону Нового города	Индивидуальная рекламная конструкция, размером 1,3 м х 2 м, размещаемая на остановочном павильоне в виде информационного поля на каркасе со скрытым способом крепления и декоративно оформленными краями
369	1178	Фоновая конструкция	2,6	Остановка "УВД", пр. Мира, в сторону Нового города	Индивидуальная рекламная конструкция, размером 1,3 м х 2 м, размещаемая на остановочном павильоне в виде информационного поля на каркасе со скрытым способом крепления и декоративно оформленными краями
370	1179	Фоновая конструкция	2,6	Остановка "Райисполком", пр. Мира, в сторону Нового города	Индивидуальная рекламная конструкция, размером 1,3 м х 2 м, размещаемая на остановочном павильоне в виде информационного поля на каркасе со скрытым способом крепления и декоративно оформленными краями
371	1181	Фоновая конструкция	1,4	Остановка "Студенческий квартал", пр. Мира, в сторону Нового города	Индивидуальная рекламная конструкция, размером 1 м х 1,4 м, размещаемая на остановочном павильоне в виде информационного поля на каркасе со скрытым способом крепления и декоративно оформленными краями
372	1182	Фоновая конструкция	2,6	Остановка "Шишкинский проезд", пр. Мира, в сторону Нового города	Индивидуальная рекламная конструкция, размером 1,3 м х 2 м, размещаемая на остановочном павильоне в виде информационного поля на каркасе со скрытым способом крепления и декоративно оформленными краями
373	1183	Фоновая конструкция	2,6	Остановка "ДК Камаза (Универсам)", пр. Мира, в сторону Нового города	Индивидуальная рекламная конструкция, размером 1,3 м х 2 м, размещаемая на остановочном павильоне в виде информационного поля на каркасе со скрытым способом крепления и декоративно оформленными краями
374	1186	Фоновая конструкция	2,6	Остановка "7 комплекс", пр. Мира, в сторону п. ГЭС	Индивидуальная рекламная конструкция, размером 1,3 м х 2 м, размещаемая на остановочном павильоне в виде информационного поля на каркасе со скрытым способом крепления и декоративно оформленными краями
375	1187	Фоновая конструкция	2,6	Остановка "Медгородок", пр. Мира, в сторону п. ГЭС	Индивидуальная рекламная конструкция, размером 1,3 м х 2 м, размещаемая на остановочном павильоне в виде информационного поля на каркасе со скрытым способом крепления и декоративно оформленными краями









404	1219	Фоновая конструкция	2,6	ост. «Нариманова», ул. Нариманова (в сторону первой автодороги)	Индивидуальная рекламная конструкция, размером 1,3 м x 2 м, размещаемая на остановочном павильоне в виде информационного поля на каркасе со скрытым способом крепления и декоративно оформленными краями
405	1220	Фоновая конструкция	2,6	ост. «Нариманова», ул. Нариманова (в сторону пр. Набережночелнинский)	Индивидуальная рекламная конструкция, размером 1,3 м x 2 м, размещаемая на остановочном павильоне в виде информационного поля на каркасе со скрытым способом крепления и декоративно оформленными краями
406	1221	Фоновая конструкция	2,6	ост. «Бульвар цветочный», пр. Автозаводский в сторону пр. Мира;	Индивидуальная рекламная конструкция, размером 1,3 м x 2 м, размещаемая на остановочном павильоне в виде информационного поля на каркасе со скрытым способом крепления и декоративно оформленными краями
407	1222	Фоновая конструкция	2,6	ост. «Бульвар цветочный», пр. Автозаводский в сторону пр. Сююмбике	Индивидуальная рекламная конструкция, размером 1,3 м x 2 м, размещаемая на остановочном павильоне в виде информационного поля на каркасе со скрытым способом крепления и декоративно оформленными краями
408	1223	Фоновая конструкция	2,6	Остановка "Форт Диалог", пр. Московский, в сторону п. ГЭС	Индивидуальная рекламная конструкция, размером 1,3 м x 2 м, размещаемая на остановочном павильоне в виде информационного поля на каркасе со скрытым способом крепления и декоративно оформленными краями
409	1224	Фоновая конструкция	2,6	Остановка "Филиал КГТУ", пр. Московский в сторону Нового города	Индивидуальная рекламная конструкция, размером 1,3 м x 2 м, размещаемая на остановочном павильоне в виде информационного поля на каркасе со скрытым способом крепления и декоративно оформленными краями
410	1226	Фоновая конструкция	2,6	Остановка "Форт Диалог", пр. Московский в сторону Нового города	Индивидуальная рекламная конструкция, размером 1,3 м x 2 м, размещаемая на остановочном павильоне в виде информационного поля на каркасе со скрытым способом крепления и декоративно оформленными краями
411	1227	Фоновая конструкция	2,6	Остановка "Форт Диалог", пр. Московский в сторону Нового города	Индивидуальная рекламная конструкция, размером 1,3 м x 2 м, размещаемая на остановочном павильоне в виде информационного поля на каркасе со скрытым способом крепления и декоративно оформленными краями
412	1228	Фоновая конструкция	1,4	Остановка "Медгородок", пр. Мира в сторону Нового города	Индивидуальная рекламная конструкция, размером 1 м x 1,4 м, размещаемая на остановочном павильоне в виде информационного поля на каркасе со скрытым способом крепления и декоративно оформленными краями
413	1229	Фоновые конструкции	9	Остановка "Ершова", пр. Мира в сторону Нового города	Индивидуальные рекламные конструкции в количестве 3 ед. размером 1,5 м x 2 м, размещаемые на остановочном павильоне в виде информационных полей на каркасе со скрытым способом крепления и декоративно оформленными краями
414	1230	Фоновые конструкции	10,5	Остановка "Проспект Яшьлек", пр. Мира в сторону Нового города	Индивидуальные рекламные конструкции в количестве 3 ед. размером 1,5 м x 2 м и 1 ед. 1,25 м x 1,2 м, размещаемые на остановочном павильоне в виде информационных полей на каркасе со скрытым способом крепления и декоративно оформленными краями
415	1232	Фоновая конструкция	1,4	Остановка "Медгородок", пр. Мира, в сторону п. ГЭС	Индивидуальная рекламная конструкция, размером 1 м x 1,4 м, размещаемая на остановочном павильоне в виде информационного поля на каркасе со скрытым способом крепления и декоративно оформленными краями
416	1233	Фоновая конструкция	1,4	Остановка "Студенческий квартал", пр. Мира, в сторону п. ГЭС	Индивидуальная рекламная конструкция, размером 1 м x 1,4 м, размещаемая на остановочном павильоне в виде информационного поля на каркасе со скрытым способом крепления и декоративно оформленными краями
417	1234	Фоновые конструкции	10,5	Остановка "Шишкинский проезд", пр. Мира, в сторону п. ГЭС	Индивидуальные рекламные конструкции в количестве 3 ед. размером 1,5 м x 2 м и 1 ед. 1,25 м x 1,2 м, размещаемые на остановочном павильоне в виде информационных полей на каркасе со скрытым способом крепления и













459	1279	Фоновые конструкции	10,5	Остановка "Перспект Чулман", пр. Хасана Туфана, в сторону Автодороги №1	Индивидуальные рекламные конструкции в количестве 3 ед. размером 1,5 м х 2 м и 1 ед. 1,25 м х 1,2 м, размещаемые на остановочном павильоне в виде информационных полей на каркасе со скрытым способом крепления и декоративно оформленными краями
460	1280	Фоновые конструкции	10,5	Остановка "Центр", пр. Хасана Туфана, в сторону пр. Чулман	Индивидуальные рекламные конструкции в количестве 3 ед. размером 1,5 м х 2 м и 1 ед. 1,25 м х 1,2 м, размещаемые на остановочном павильоне в виде информационных полей на каркасе со скрытым способом крепления и декоративно оформленными краями
461	1281	Фоновые конструкции	10,5	Остановка "Челныгорстрой", пр. Набережночелныский, в сторону Нового города	Индивидуальные рекламные конструкции в количестве 3 ед. размером 1,5 м х 2 м и 1 ед. 1,25 м х 1,2 м, размещаемые на остановочном павильоне в виде информационных полей на каркасе со скрытым способом крепления и декоративно оформленными краями
462	1282	Фоновая конструкция	2,6	Остановка "19 комплекс", ул. Хади Такташа, в сторону ул. Низаметдинова	Индивидуальная рекламная конструкция, размером 1,3 м х 2 м, размещаемая на остановочном павильоне в виде информационного поля на каркасе со скрытым способом крепления и декоративно оформленными краями
463	1283	Фоновые конструкции	9	Остановка "Камкомбанк", ул. Гидростроителей	Индивидуальные рекламные конструкции в количестве 3 ед. размером 1,5 м х 2 м, размещаемые на остановочном павильоне в виде информационных полей на каркасе со скрытым способом крепления и декоративно оформленными краями
464	1284	Фоновые конструкции	13,5	Остановка "Океан", пр. Вахитова, в сторону пр. Чулман	Индивидуальные рекламные конструкции в количестве 4 ед. размером 1,5 м х 2 м и 1 ед. 1,25 м х 1,2 м, размещаемые на остановочном павильоне в виде информационных полей на каркасе со скрытым способом крепления и декоративно оформленными краями
465	1285	Фоновые конструкции	13,5	Магазин «Глобус», пр. Вахитова, в сторону пр. Чулман	Индивидуальные рекламные конструкции в количестве 4 ед. размером 1,5 м х 2 м и 1 ед. 1,25 м х 1,2 м, размещаемые на остановочном павильоне в виде информационных полей на каркасе со скрытым способом крепления и декоративно оформленными краями
466	1286	Фоновые конструкции	10,5	Остановка "Форт-Диалог", пр. Автозаводский, в сторону пр. Чулман	Индивидуальные рекламные конструкции в количестве 3 ед. размером 1,5 м х 2 м и 1 ед. 1,25 м х 1,2 м, размещаемые на остановочном павильоне в виде информационных полей на каркасе со скрытым способом крепления и декоративно оформленными краями
467	1287	Фоновые конструкции	10,5	Остановка "Универсам", пр. Автозаводский, в сторону Автодороги №1	Индивидуальные рекламные конструкции в количестве 3 ед. размером 1,5 м х 2 м и 1 ед. 1,25 м х 1,2 м, размещаемые на остановочном павильоне в виде информационных полей на каркасе со скрытым способом крепления и декоративно оформленными краями
468	1288	Фоновая конструкция	2,6	Остановка "Ай Ти парк", Автодорога №1, в сторону Нового города	Индивидуальная рекламная конструкция, размером 1,3 м х 2 м, размещаемая на остановочном павильоне в виде информационного поля на каркасе со скрытым способом крепления и декоративно оформленными краями
469	1289	Фоновая конструкция	9	Остановка "Ай Ти парк", Автодорога №1, в сторону п. ГЭС	Индивидуальные рекламные конструкции в количестве 3 ед. размером 1,5 м х 2 м, размещаемые на остановочном павильоне в виде информационных полей на каркасе со скрытым способом крепления и декоративно оформленными краями
470	1290	Фоновая конструкция	2,6	Остановка "Перспект Вахитова", пр. Московский, в сторону п. ГЭС	Индивидуальная рекламная конструкция, размером 1,3 м х 2 м, размещаемая на остановочном павильоне в виде информационного поля на каркасе со скрытым способом крепления и декоративно оформленными краями
471	1291	Фоновая конструкция	2,6	Остановка "Перспект Хасана Туфана", пр. Московский, в сторону п. ГЭС	Индивидуальная рекламная конструкция, размером 1,3 м х 2 м, размещаемая на остановочном павильоне в виде информационного поля на каркасе со скрытым способом крепления и декоративно оформленными краями





486	1307	Фоновые конструкции	33,11	Остановка "Универсам", пр. Мусы Джалиля	Индивидуальные рекламные конструкции в количестве 3 ед. размером 2,4 м x 2,4 м, 1 ед. размером 2,4 м x 2,2 м, 1 ед. размером 2,5 м x 2,3 м и 1 ед. размером 2,4 м x 2 м, размещаемые над входами в подземный переход в виде информационных полей на каркасе со скрытым способом крепления и декоративно оформленными краями
487	1308	Фоновые конструкции	19,38	Остановка "ДК Энергетик", пр. Мусы Джалиля	Индивидуальные рекламные конструкции в количестве 2 ед. размером 2,7 м x 2,2 м и 2 ед. размером 1,5 м x 2,5 м, размещаемые над входами в подземный переход в виде информационных полей на каркасе со скрытым способом крепления и декоративно оформленными краями
488	1309	Фоновые конструкции	33,11	Остановка "Микрорайон Бумажников", пр. Набережночелнинский	Индивидуальные рекламные конструкции в количестве 3 ед. размером 2,4 м x 2,4 м, 1 ед. размером 2,4 м x 2,2 м, 1 ед. размером 2,5 м x 2,3 м и 1 ед. размером 2,4 м x 2 м, размещаемые над входами в подземный переход в виде информационных полей на каркасе со скрытым способом крепления и декоративно оформленными краями
489	1310	Фоновые конструкции	29,6	Остановка "Электротехников", пр. Набережночелнинский	Индивидуальные рекламные конструкции в количестве 4 ед. размером 3,7 м x 2 м, размещаемые над входами в подземный переход в виде информационных полей на каркасе со скрытым способом крепления и декоративно оформленными краями
490	1311	Фоновые конструкции	44	Остановка "7 комплекс", пр. Мира	Индивидуальные рекламные конструкции в количестве 2 ед. размером 4,4 м x 2 м, 2 ед. размером 2,9 м x 2 м, 1 ед. размером 4 м x 2 м и 1 ед. размером 4 м x 1,7 м, размещаемые над входами в подземный переход в виде информационных полей на каркасе со скрытым способом крепления и декоративно оформленными краями
491	1312	Фоновые конструкции	19,32	Остановка "Театр кукол", пр. Мира	Индивидуальные рекламные конструкции в количестве 2 ед. размером 2,8 м x 1,8 м, 1 ед. размером 2,8 м x 1,7 м и 1 ед. размером 2,8 м x 1,6 м, размещаемые над входами в подземный переход в виде информационных полей на каркасе со скрытым способом крепления и декоративно оформленными краями
492	1313	Фоновые конструкции	24,78	Остановка "Глобус", пр. Вахитова	Индивидуальные рекламные конструкции размером 2 м x 1,8 м, 3 м x 2,2 м, 2,1 м x 1,8 м, 2,2 м x 2 м и 3,2 м x 2 м размещаемые над входами в подземный переход в виде информационных полей на каркасе со скрытым способом крепления и декоративно оформленными краями
493	1314	Стела	33,06	Пр. Казанский, в районе ТД "Жилище" (д. 209Б)	Отдельно стоящая конструкция, размещаемая на земельном участке, стела 3м x 5,51м - 2 стороны
494	1315	Стела	3,515	Ул. Академика Королева, в районе АЗС "Shell"	Отдельно стоящая конструкция, размещаемая на земельном участке, стела 0,95м x 1,85м - 2 стороны
495	1316	Стела	3,515	1-ая автодорога, район РМЗ "Набережночелнинский"	Отдельно стоящая конструкция, размещаемая на земельном участке, стела 0,95м x 1,85м - 2 стороны
496	1317	Стела	18	Ул. Техническая, до поворота на Индустриальный проезд	Отдельно стоящая конструкция, размещаемая на земельном участке, стела 1,5м x 6м - 2 стороны
497	1318	Стела	18	Мензелинский тракт, движение в сторону Орловского кольца, до поворота на Индустриальный проезд	Отдельно стоящая конструкция, размещаемая на земельном участке, стела 1,5м x 6м - 2 стороны



498	1319	Стела	18	Индустриальный проезд, рядом со зданием 55	Отдельно стоящая конструкция, размещаемая на земельном участке, стела 1,5м x 6м - 2 стороны
499	1320	Стела	81,945	Пересечение ул. Полиграфическая и Мелиоративная, территория базы "Строительная индустрия"	Отдельно стоящая конструкция, размещаемая на земельном участке, стела 5,463м x 15м - 1 сторона
500	1321	Стела	5,1	Проспект Набережночелнинский, 13А, территория ТК "Лента"	Отдельно стоящая конструкция, размещаемая на земельном участке, стела 1,7м x 1,5м - 2 стороны
501	1322	Стела	5,1	Проспект Набережночелнинский, 13А, территория ТК "Лента"	Отдельно стоящая конструкция, размещаемая на земельном участке, стела 1,7м x 1,5м - 2 стороны
502	1324	Стела	82,8	Ул. Машиностроительная, в районе д. 12А	Отдельно стоящая конструкция, размещаемая на земельном участке, стела 2,3м x 18м - 2 стороны
503	1325	Стела	14,98	Казанский пр. в сторону Орловского кольца, после поворота на "Диск авто"	Отдельно стоящая конструкция, размещаемая на земельном участке, стела 1,498м x 5м - 2 стороны
504	1326	Стела	2,82	Набережночелнинский пр., в районе д. 3А	Отдельно стоящая конструкция, размещаемая на земельном участке, стела 0,6м x 4,7м - 1 сторона
505	1328	Стела	6	Набережночелнинский пр., в районе д. 3А	Отдельно стоящая конструкция, размещаемая на земельном участке, стела 3м x 2м - 1 сторона
506	1329	Стела	6	Набережночелнинский пр., в районе д. 3А	Отдельно стоящая конструкция, размещаемая на земельном участке, стела 3м x 2м - 1 сторона
507	1330	Стела	1,701	Набережночелнинский пр., в районе д. 3А	Отдельно стоящая конструкция, размещаемая на земельном участке, стела 0,81м x 1,05м - 2 стороны
508	1331	Стела	2,87	Пр. Московский, в районе д. 70	Отдельно стоящая конструкция, размещаемая на земельном участке, стела, 0,7м x 2,05м - 2 стороны
509	1332	Стела	21,6	Индустриальный проезд, в районе д. 43	Отдельно стоящая конструкция, размещаемая на земельном участке, стела, 1.8м x 6м - 2 стороны
510	1333	Стела	35,55	Пр Сююмбике, в районе д. 41/04	Отдельно стоящая конструкция, размещаемая на земельном участке, стела, 1.975м x 9м - 2 стороны
511	1334	Стела	32,88	Пересечение пр. Вахитова и Московский, на стороне 30-го комплекса	Отдельно стоящая конструкция, размещаемая на земельном участке, стела 2,74м x 6м - 2 стороны



512	1335	Стела	5,508	Пр. Мира, д. 4Б	Отдельно стоящая конструкция, размещаемая на земельном участке, стела 0,918м x 3м - 2 стороны
513	1336	Стела	5,508	Пр. Мира, д. 4Б	Отдельно стоящая конструкция, размещаемая на земельном участке, стела 0,918м x 3м - 2 стороны
514	1337	Стела	8,75	Пр. Мира, д. 4Б	Отдельно стоящая конструкция, размещаемая на земельном участке, стела 3,5м x 2,5м - 1 сторона
515	1338	Стела	19,314	Пр. Чулман, в районе д. 12Б	Отдельно стоящая конструкция, размещаемая на земельном участке, стела 1,74м x 5,55м - 2 стороны
516	1339	Стела	18	Сармановский тракт, после пересечения с ул. Полиграфическая, в сторону г. Сарманово	Отдельно стоящая конструкция, размещаемая на земельном участке, стела 1,5м x 6м - 2 стороны
517	1340	Стела	20,887	Промкомзона, ул. Моторная, после остановки "Авторынок" в сторону Кузнечного кольца	Отдельно стоящая конструкция, размещаемая на земельном участке, стела 2,312м x 4,517м - 2 стороны
518	1341	Стела	23,628	Пр. Казанский, в районе БСМ "Муравей" в сторону Орловского кольца	Отдельно стоящая конструкция, размещаемая на земельном участке, стела 1,969м x 6м - 2 стороны
519	1342	Стела	24	Пр. Казанский, в районе ООО ТД "Диск-Авто" (д. 177)	Отдельно стоящая конструкция, размещаемая на земельном участке, стела 2м x 6м - 2 стороны
520	1343	Стела	23,904	Пр. Казанский, в районе д. 5б	Отдельно стоящая конструкция, размещаемая на земельном участке, стела 1,992м x 6м - 2 стороны
521	1344	Стела	17,28	Пр. Казанский, в районе д. 220	Отдельно стоящая конструкция, размещаемая на земельном участке, стела 1,2м x 7,2м - 2 стороны
522	1347	Флаговая композиция	67,5	Пр. Набережночелниский, в районе д. 13А	Отдельно стоящая конструкция, состоящая из основания, 3 флагштоков высотой 9м и мягких полотнищ (информационных полей) размером 2,5м x 4,5м, 2 стороны
523	1348	Флаговая композиция	67,5	Пр. Набережночелниский, в районе д. 13А	Отдельно стоящая конструкция, состоящая из основания, 3 флагштоков высотой 9м и мягких полотнищ (информационных полей) размером 2,5м x 4,5м, 2 стороны
524	1349	Флаговая композиция	67,5	Пр. Набережночелниский, в районе д. 13А	Отдельно стоящая конструкция, состоящая из основания, 3 флагштоков высотой 9м и мягких полотнищ (информационных полей) размером 2,5м x 4,5м, 2 стороны
525	1350	Флаговая композиция	9	Промкомзона, ул. Хлебный проезд в районе д. 28	Отдельно стоящая конструкция, состоящая из основания, 3 флагштоков высотой 9м и мягких полотнищ (информационных полей) размером 1м x 1,5м, 2 стороны

526	1351	Флаговая композиция	40,5	Пр. Казанский, в районе д. 148	Отдельно стоящая конструкция, состоящая из основания, 3 флагштоков высотой 9м и мягких полотнищ (информационных полей) размером 1,5м x 4,5м, 2 стороны
527	1352	Стела	16,65	Пр. Вахитова, в районе д. 14	Отдельно стоящая конструкция, размещаемая на земельном участке, стела 1,85м x 4,5м - 2 стороны
528	1353	Стела	16,65	Пр. Вахитова, в районе д. 15	Отдельно стоящая конструкция, размещаемая на земельном участке, стела 1,85м x 4,5м - 2 стороны
529	1354	Стела	16,65	Пр. Вахитова, в районе д. 16	Отдельно стоящая конструкция, размещаемая на земельном участке, стела 1,85м x 4,5м - 2 стороны
530	1355	Стела	16,65	Пр. Вахитова, в районе д. 17	Отдельно стоящая конструкция, размещаемая на земельном участке, стела 1,85м x 4,5м - 2 стороны
531	1356	Стела	16,65	Пр. Вахитова, в районе д. 18	Отдельно стоящая конструкция, размещаемая на земельном участке, стела 1,85м x 4,5м - 2 стороны
532	1357	Стела	15,805	ул. Моторная, Промкомзона на площадке автопроизводства	Отдельно стоящая конструкция, размещаемая на земельном участке, стела 1,736м x 4,552м - 2 стороны
533	1358	Стела	11,76	Пр. Казанский, в районе д. 148	Отдельно стоящая конструкция, размещаемая на земельном участке, стела 1,4м x 4,2м - 2 стороны
534	1362	Пилларс	8,4	Пр. Сююмбике, возле здания 45/16	Отдельно стоящая конструкция малого формата с внутренним посветом, состоящая из фундамента, каркаса и информационного поля размером 1,4м x 3м - 2 стороны
535	1363	Пилларс	8,4	Пр. Сююмбике, возле здания 45/16	Отдельно стоящая конструкция малого формата с внутренним посветом, состоящая из фундамента, каркаса и информационного поля размером 1,4м x 3м - 2 стороны
536	1364	Пилларс	8,4	Пр. Сююмбике, возле здания 45/16	Отдельно стоящая конструкция малого формата с внутренним посветом, состоящая из фундамента, каркаса и информационного поля размером 1,4м x 3м - 2 стороны
537	1365	Пилларс	8,4	Пр. Сююмбике, возле здания 45/16	Отдельно стоящая конструкция малого формата с внутренним посветом, состоящая из фундамента, каркаса и информационного поля размером 1,4м x 3м - 2 стороны
538	1366	Пилларс	8,4	Пр. Сююмбике, возле здания 45/16	Отдельно стоящая конструкция малого формата с внутренним посветом, состоящая из фундамента, каркаса и информационного поля размером 1,4м x 3м - 2 стороны
539	1367	Щитовая конструкция	180	Пр. Яшьлек, в районе д. 3	Отдельностоящая конструкция, размещаемая на земельном участке, щитовая конструкция односторонняя, состоящая из 10 отдельных информационных полей размером 6м x 3м



540	1368	Стела	72	Ул. Машиностроительная, зд. 2А	Отдельно стоящая конструкция, размещаемая на земельном участке, стела 3м x 8м - 3 стороны
541	1370	Щитовая конструкция	36	Пр. Яшьлек, в районе кафе "Госпожа Удача"	Отдельно стоящая конструкция, размещаемая на земельном участке, щитовая конструкция 3м x 6м - 2 стороны.
542	1371	Щитовая конструкция	36	Пр. Мира, до остановки "Ершова", при движении в сторону п. ГЭС	Отдельно стоящая конструкция, размещаемая на земельном участке, щитовая конструкция 3м x 6м - 2 стороны.
543	1372	Щитовая конструкция	36	Пр. Мира, после остановки "Ершова", при движении в сторону п. ГЭС	Отдельно стоящая конструкция, размещаемая на земельном участке, щитовая конструкция 3м x 6м - 2 стороны.
544	1373	Стела	24	Промзона, Трубный проезд, в районе дома 38/17Б	Отдельно стоящая конструкция, размещаемая на земельном участке, стела 2,4м x 5м - 2 стороны
545	1374	Щитовая конструкция	36	Пр. Набережночелнинский, после Гипермаркета "Лента", при движении в сторону п. ГЭС	Отдельно стоящая конструкция, размещаемая на земельном участке, щитовая конструкция 3м x 6м - 2 стороны.
546	1375	Щитовая конструкция	36	Пр. Набережночелнинский, после Гипермаркета "Лента", при движении в сторону п. ГЭС	Отдельно стоящая конструкция, размещаемая на земельном участке, щитовая конструкция 3м x 6м - 2 стороны.
547	1376	Щитовая конструкция	36	Пр. Мусы Джалиля, в районе онкологического диспансера, при движении в сторону автостанции	Отдельно стоящая конструкция, размещаемая на земельном участке, щитовая конструкция 3м x 6м - 2 стороны.
548	1377	Щитовая конструкция	36	Пр. Набережночелнинский, в районе д. 10А, при движении в сторону Нового города	Отдельно стоящая конструкция, размещаемая на земельном участке, щитовая конструкция 3м x 6м - 2 стороны.
549	1378	Щитовая конструкция	36	Пр. Набережночелнинский, до Орловской церкви, при движении в сторону Нового города	Отдельно стоящая конструкция, размещаемая на земельном участке, щитовая конструкция 3м x 6м - 2 стороны.
550	1380	Щитовая конструкция	36	Пр. Мира, в районе д. 33Б, при движении в сторону п. ГЭС	Отдельно стоящая конструкция, размещаемая на земельном участке, щитовая конструкция 3м x 6м - 2 стороны.
551	1383	Щитовая конструкция	150	Мензелинский тракт, после Промышленной улицы в сторону Орловского кольца	Отдельностоящая конструкция, размещаемая на земельном участке, щитовая конструкция 5м x 15м - 2 стороны.
552	1384	Фоновая конструкция	2,6	Остановка "Автостанция", пр. Мусы Джалиля в сторону Нового города	Индивидуальная рекламная конструкция, размером 1,3 м x 2 м, размещаемая на остановочном павильоне в виде информационного поля на каркасе со скрытым способом крепления и декоративно оформленными краями
553	1385	Фоновая конструкция	2,6	Остановка "проспект Гостева", пр. Фоменко в сторону Сармановского тракта	Индивидуальная рекламная конструкция, размером 1,3 м x 2 м, размещаемая на остановочном павильоне в виде информационного поля на каркасе со скрытым способом крепления и декоративно оформленными краями



554	1386	Фоновая конструкция	2,6	Остановка "Абдуллы Алиша", пр. Абдуллы Алиша в сторону проспекта Абдурахмана Абсалямова	Индивидуальная рекламная конструкция, размером 1,3 м x 2 м, размещаемая на остановочном павильоне в виде информационного поля на каркасе со скрытым способом крепления и декоративно оформленными краями
555	1387	Фоновая конструкция	2,6	Остановка "65-й комплекс", ул. Виктора Полякова в сторону пр. Яшьлек	Индивидуальная рекламная конструкция, размером 1,3 м x 2 м, размещаемая на остановочном павильоне в виде информационного поля на каркасе со скрытым способом крепления и декоративно оформленными краями
556	1388	Стела	10,44	Пр. Чулман, напротив дома 4А	Отдельностоящая конструкция, размещаемая на земельном участке, стела 2м x 2,61м - 2 стороны
557	1389	Щитовая конструкция	74,25	Промкомзона, Хлебный проезд, д.30	Отдельностоящая конструкция, размещаемая на земельном участке, щитовая конструкция односторонняя, состоящая из 5 отдельных информационных полей размером 5,5м x 2,7м
558	1390	Медиа экран	18	Пересечение пр. Мусы Джалиля и ул. Гидростроителей, со стороны здания Почта России	Отдельно стоящая конструкция, размещаемая на земельном участке, медиа экран 6м x 3м - 1 сторона
559	1391	Медиа экран	18	Пересечение Сармановского тракта и л. Хади Такташа, со стороны 19-го комплекса	Отдельно стоящая конструкция, размещаемая на земельном участке, медиа экран 6м x 3м - 1 сторона
560	1392	Медиа экран	18	Пересечение Набережночелнинского пр. и ул. Академика Королева, со стороны 62-го комплекса	Отдельно стоящая конструкция, размещаемая на земельном участке, медиа экран 6м x 3м - 1 сторона
561	1393	Медиа экран	18	Пересечение пр. Мира и пр. Раиса Беляева, со стороны 11-го комплекса	Отдельно стоящая конструкция, размещаемая на земельном участке, медиа экран 6м x 3м - 1 сторона
562	1394	Медиа экран	18	Пр. Московский и пр. Дружбы Народов, в районе инфекционной больницы	Отдельно стоящая конструкция, размещаемая на земельном участке, медиа экран 6м x 3м - 1 сторона
563	1395	Медиа экран	18	Пересечение пр. Яшьлек и ул. Абдуллы Алиша, со стороны кафе «Госпожа Удача»	Отдельно стоящая конструкция, размещаемая на земельном участке, медиа экран 6м x 3м - 1 сторона
564	1396	Медиа экран	18	Пересечение пр. Московский и пр. Раиса Беляева, со стороны 8-го комплекса	Отдельно стоящая конструкция, размещаемая на земельном участке, медиа экран 6м x 3м - 1 сторона
565	1397	Медиа экран	18	Пр. Мира, после ост. «Ершова» в сторону Нового города	Отдельно стоящая конструкция, размещаемая на земельном участке, медиа экран 6м x 3м - 1 сторона
566	1398	Медиа экран	18	Пересечение пр. Московский и пр. Автозаводский, со стороны 53-го комплекса	Отдельно стоящая конструкция, размещаемая на земельном участке, медиа экран 6м x 3м - 1 сторона
567	1399	Медиа экран	18	Пр. Мира, после ост. «Райсполком», при движении в сторону Нового города	Отдельно стоящая конструкция, размещаемая на земельном участке, медиа экран 6м x 3м - 1 сторона

568	1400	Медиа экран	18	Пересечение ул. Раскольникова и пр. Р. Беляева, со стороны 10 комплекса	Отдельно стоящая конструкция, размещаемая на земельном участке, медиа экран 6м x 3м - 1 сторона
569	1401	Медиа экран	18	Пр. Чулман после пересечения с ул. Прибрежная, в сторону п. ГЭС	Отдельно стоящая конструкция, размещаемая на земельном участке, медиа экран 6м x 3м - 1 сторона
570	1402	Медиа экран	18	Пересечение пр. Московский с пр. Автозаводский, со стороны 29 комплекса	Отдельно стоящая конструкция, размещаемая на земельном участке, медиа экран 6м x 3м - 1 сторона
571	1403	Медиа экран	18	Пр. Казанский, после пересечения с пр. Низаметдинова в сторону п. ГЭС	Отдельно стоящая конструкция, размещаемая на земельном участке, медиа экран 6м x 3м - 1 сторона
572	1404	Медиа экран	18	Пр. Мира, после ост. "Школа" в сторону п. ГЭС	Отдельно стоящая конструкция, размещаемая на земельном участке, медиа экран 6м x 3м - 1 сторона
573	1405	Медиа экран	18	Пр. Мира, между ост. "Молодежная" и "Театр кукол", после поворота на местную дорогу, в сторону п. ГЭС	Отдельно стоящая конструкция, размещаемая на земельном участке, медиа экран 6м x 3м - 1 сторона
574	1406	Медиа экран	18	Альметьевский тракт, в районе зд. 40 ст1, в сторону Нового города	Отдельно стоящая конструкция, размещаемая на земельном участке, медиа экран 6м x 3м - 1 сторона
575	1407	Медиа экран	18	Пересечени пр. Чулман и пр. Беляева, со стороны 12 комплекса	Отдельно стоящая конструкция, размещаемая на земельном участке, медиа экран 6м x 3м - 1 сторона
576	1408	Медиа экран	18	Пересечение пр. Мира и пр. Др. Народов, со стороны ТЦ "Омега"	Отдельно стоящая конструкция, размещаемая на земельном участке, медиа экран 6м x 3м - 1 сторона
577	1409	Медиа экран	18	Пересечение пр. Мира и пр. Др. Народов, со стороны 9 комплекса	Отдельно стоящая конструкция, размещаемая на земельном участке, медиа экран 6м x 3м - 1 сторона
578	1410	Медиа экран	18	Ул. Машиностроительная, перед пр. Х. Туфана, в сторону пр. Яшьлек	Отдельно стоящая конструкция, размещаемая на земельном участке, медиа экран 6м x 3м - 1 сторона
579	1411	Медиа экран	18	ул. Машиностроительная, после Орловского кольца, в районе АЗС, в сторону Нового города	Отдельно стоящая конструкция, размещаемая на земельном участке, медиа экран 6м x 3м - 1 сторона
580	1412	Медиа экран	18	Пересечение ул. Батенчука и набережной им. Г. Тукая, со стороны 10 комплекса	Отдельно стоящая конструкция, размещаемая на земельном участке, медиа экран 6м x 3м - 1 сторона
581	1413	Медиа экран	18	Альметьевский тракт, после Автовокзала, в сторону выезда из города	Отдельно стоящая конструкция, размещаемая на земельном участке, медиа экран 6м x 3м - 1 сторона

582	1414	Флаговая композиция	40,5	Комсомольский район, ул. Низаметдинова, д. 5 (автосалон "Сузуки")	Отдельно стоящая конструкция, состоящая из основания, 3 флагштоков высотой 9м и мягких полотнищ (информационных полей) размером 1,5м x 4,5м, 2 стороны
583	1415	Флаговая композиция	40,5	Комсомольский район, ул. Низаметдинова, д. 5 (автосалон "Сузуки")	Отдельно стоящая конструкция, состоящая из основания, 3 флагштоков высотой 9м и мягких полотнищ (информационных полей) размером 1,5м x 4,5м, 2 стороны
584	1416	Медиа экран	18	пр. Мусы Джалиля, в районе зд. 15, в сторону выезда из города до поворота	Отдельно стоящая конструкция, размещаемая на земельном участке, медиа экран 6м x 3м - 1 сторона
585	1417	Медиа экран	18	ул. Низаметдинова, до пересечения с ул. Хади Такташа, в районе д. 22	Отдельно стоящая конструкция, размещаемая на земельном участке, медиа экран 6м x 3м - 1 сторона
586	1418	Медиа экран	18	Ул. Академика Королева, 60 к-с, после поворота с Машиностроительной ул.	Отдельно стоящая конструкция, размещаемая на земельном участке, медиа экран 6м x 3м - 1 сторона
587	1419	Медиа экран	18	на пересечении пр. Сююмбике и пр. Р.Беляева, на стороне 41 к-са	Отдельно стоящая конструкция, размещаемая на земельном участке, медиа экран 6м x 3м - 1 сторона
588	1420	Медиа экран	18	ул. Машиностроительная, до пр. Автозаводский, со стороны гипермаркета "Лента"	Отдельно стоящая конструкция, размещаемая на земельном участке, медиа экран 6м x 3м - 1 сторона

Заместитель Руководителя Аппарата,  
начальник управления делопроизводством  
Исполнительного комитета



Н.И. Галиева