



ПРИКАЗ

24.12.2024

г. Казань

БОЕРЫК

№ 716-П

О включении выявленного объекта культурного наследия «Меблированные комнаты Благодатновых», 2-я пол. XIX в., расположенного по адресу: Республика Татарстан, Бугульминский район, г. Бугульма, ул. Ленина, д. 69, в единый государственный реестр объектов культурного наследия (памятников истории и культуры) народов Российской Федерации в качестве объекта культурного наследия регионального значения «Меблированные комнаты П.А. Благодатнова», кон. XIX в., расположенного по адресу: Республика Татарстан, Бугульминский муниципальный район, г. Бугульма, ул. Владимира Ленина, д. 17/10, утверждению границ его территории и предмета охраны

В соответствии с Федеральным законом от 25 июня 2002 года № 73-ФЗ «Об объектах культурного наследия (памятниках истории и культуры) народов Российской Федерации», Законом Республики Татарстан от 1 апреля 2005 года № 60-ЗРТ «Об объектах культурного наследия в Республике Татарстан», на основании положительного заключения государственной историко-культурной экспертизы от 05.12.2024 п р и к а з ы в а ю:

1. Включить выявленный объект культурного наследия «Меблированные комнаты Благодатновых», 2-я пол. XIX в., расположенный по адресу: Республика Татарстан, Бугульминский район, г. Бугульма, ул. Ленина, д. 69, в единый государственный реестр объектов культурного наследия (памятников истории и культуры) народов Российской Федерации в качестве объекта культурного наследия регионального значения «Меблированные комнаты П.А. Благодатнова», кон. XIX в.

(вид объекта – памятник), расположенного по адресу: Республика Татарстан, Бугульминский муниципальный район, г. Бугульма, ул. Владимира Ленина, д. 17/10.

2. Утвердить границы территории объекта культурного наследия регионального значения «Меблированные комнаты П.А. Благодатнова», кон. XIX в., расположенного по адресу: Республика Татарстан, Бугульминский муниципальный район, г. Бугульма, ул. Владимира Ленина, д. 17/10, согласно приложению № 1 к настоящему приказу.

3. Утвердить предмет охраны объекта культурного наследия регионального значения «Меблированные комнаты П.А. Благодатнова», кон. XIX в., расположенного по адресу: Республика Татарстан, Бугульминский муниципальный район, г. Бугульма, ул. Владимира Ленина, д. 17/10, согласно приложению № 2 к настоящему приказу.

4. Отделу учета объектов культурного наследия и градостроительной деятельности обеспечить внесение сведений о границах территории указанного объекта культурного наследия в Единый государственный реестр недвижимости и единый государственный реестр объектов культурного наследия (памятников истории и культуры) народов Российской Федерации.

5. Контроль за исполнением настоящего приказа оставляю за собой.

Председатель



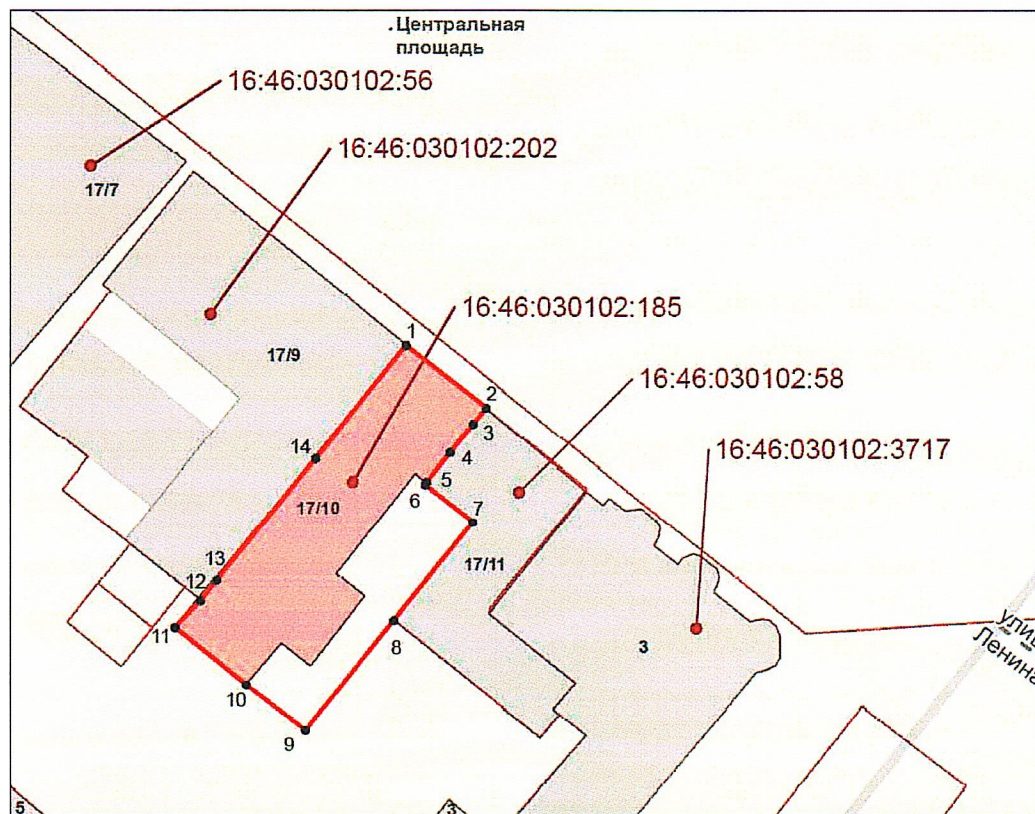
И.Н. Гушин

Приложение № 1  
к приказу Комитета  
Республики Татарстан по охране  
объектов культурного наследия  
от 24.10.2024 года № 716-ТТ

### Границы территории



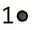

объекта культурного наследия регионального значения  
«Меблированные комнаты П.А. Благодатнова», кон. XIX в., расположенного по  
адресу: Республика Татарстан, Бугульминский муниципальный район, г. Бугульма,  
ул. Владимира Ленина, д. 17/10

Карта (схема) границ территории  
объекта культурного наследия регионального значения  
«Меблированные комнаты П.А. Благодатнова», кон. XIX в., расположенного по  
адресу: Республика Татарстан, Бугульминский муниципальный район, г. Бугульма,  
ул. Владимира Ленина, д. 17/10



Масштаб 1:600

Условные обозначения:

	- граница территории объекта культурного наследия
	- объект культурного наследия
	- характерная точка границ территории объекта культурного наследия
16:46:030102:185	- кадастровый номер земельного участка
	- границы земельных участков по сведениям из ЕГРН

Текстовое описание границ территории  
 объекта культурного наследия регионального значения  
 «Меблированные комнаты П.А. Благодатнова», кон. XIX в., расположенного по  
 адресу: Республика Татарстан, Бугульминский муниципальный район, г. Бугульма,  
 ул. Владимира Ленина, д. 17/10

Границы территории объекта культурного наследия регионального значения «Меблированные комнаты П.А. Благодатнова», кон. XIX в., расположенного по адресу: Республика Татарстан, Бугульминский муниципальный район, г. Бугульма, ул. Владимира Ленина, д. 17/10, проходят:

Прохождение границы		Описание прохождения границы
от точки	до точки	
1	2	от точки 1 в юго-восточном направлении протяженностью 9.76 м до точки 2;
2	3	от точки 2 в юго-западном направлении протяженностью 2.05 м до точки 3;
3	4	от точки 3 в юго-западном направлении протяженностью 3.38 м до точки 4;
4	5	от точки 4 в юго-западном направлении протяженностью 3.67 м до точки 5;
5	6	от точки 5 в юго-восточном направлении протяженностью 0.30 м до точки 6;
6	7	от точки 6 в юго-восточном направлении протяженностью 5.80 м до точки 7;
7	8	от точки 7 в юго-западном направлении протяженностью 12.10 м до точки 8;
8	9	от точки 8 в юго-западном направлении протяженностью 13.53 м до точки 9;
9	10	от точки 9 в северо-западном направлении протяженностью 7.11 м до точки 10;
10	11	от точки 10 в северо-западном направлении протяженностью 8.84 м до точки 11;
11	12	от точки 11 в северо-восточном направлении протяженностью 3.61 м до точки 12;
12	13	от точки 12 в северо-восточном направлении протяженностью 2.46 м до точки 13;
13	14	от точки 13 в северо-восточном направлении протяженностью 15.13 м до точки 14;
14	1	от точки 14 в северо-восточном направлении протяженностью 13.87 м до точки 1.

Таблица характерных точек границ территории  
объекта культурного наследия регионального значения  
«Меблированные комнаты П.А. Благодатнова», кон. XIX в., расположенного по  
адресу: Республика Татарстан, Бугульминский муниципальный район, г. Бугульма,  
ул. Владимира Ленина, д. 17/10

№	Координаты характерных точек в местной системе координат (МСК-16)	
	X	Y
1	337094.68	2349677.35
2	337088.70	2349685.07
3	337087.09	2349683.8
4	337084.53	2349681.59
5	337081.64	2349679.32
6	337081.36	2349679.20
7	337077.74	2349683.74
8	337068.28	2349676.19
9	337057.78	2349667.65
10	337062.11	2349662.00
11	337067.59	2349655.06
12	337070.19	2349657.57
13	337072.11	2349659.12
14	337083.89	2349668.63
1	337094.68	2349677.35

Приложение № 2  
к приказу Комитета  
Республики Татарстан по охране  
объектов культурного наследия  
от 24.10.2024 года № 716-П

### **Предмет охраны\***

объекта культурного наследия регионального значения  
«Меблированные комнаты П.А. Благодатнова», кон. XIX в., расположенного по  
адресу: Республика Татарстан, Бугульминский муниципальный район, г. Бугульма,  
ул. Владимира Ленина, д. 17/10

1. Местоположение здания с отступлением от красной линии улицы Ленина.
2. Объёмно-пространственная композиция двухэтажного с подвалом кирпичного здания, том числе его габариты, высотные отметки по венчающим карнизам.
3. Форма и высотные отметки крыши.
4. Композиционное решение и архитектурно-художественное оформление, в том числе местоположение, форма, размер, художественное оформление оконных и дверных проемов и фасадов, включая: веерные замковые камни над лучковыми окнами первого этажа, рамочные наличники с треугольными сандриками на кронштейнах и декором на вершине, подоконные ниши с выступами по центру и в нижних частях, угловые и фасадные пилястры, венчающий карниз с атамблементом, состоящим из раскрепованного профилированного карниза и фриза, декорированного профилированными тягами и стилизованными капителями, аттиковая стенка с филенчатыми нишками.
5. Материал отделки фасадных поверхностей.
6. Пространственно-планировочная структура здания в пределах капитальных стен и перекрытий. Местоположение парадной лестницы.

\* Предмет охраны может быть изменён по результатам комплексных научных исследований и проведения реставрационных работ.

Таблица предмета охраны  
 объекта культурного наследия регионального значения  
 «Меблированные комнаты П.А. Благодатнова», кон. XIX в., расположенного по  
 адресу: Республика Татарстан, Бугульминский муниципальный район, г. Бугульма,  
 ул. Владимира Ленина, д. 17/10

№	Предмет охраны	Фотофиксация основных элементов/графические материалы
1.	Местоположение здания с отступлением от красной линии улицы Ленина	<p style="text-align: center;">Фотофиксация основных элементов/графические материалы</p>  <p>Условные обозначения:   - объект культурного наследия</p> <p style="text-align: center;">Рис. 1. Местоположение объекта</p>
2.	Объёмно-пространственная композиция двухэтажного с подвалом кирпичного здания, том числе его габариты, высотные отметки по венчающим карнизам	 <p style="text-align: center;">Рис. 2. Вид на запад в сторону объекта культурного наследия</p>

3.	Форма и высотные отметки крыши	
4.	<p>Композиционное решение и архитектурно-художественное оформление, в том числе местоположение, форма, размер, художественное оформление оконных и дверных проемов и фасадов, включая: веерные замковые камни над лучковыми окнами первого этажа, рамочные наличники с треугольными сандриками на кронштейнах и декором на вершине, подоконные ниши с выступами по центру и в нижних частях, угловые и фасадные пилястры, венчающий карниз с атамблементом, состоящим из раскрепованного профилированного карниза и фриза, декорированного профилированными тягами и стилизованными капителями, аттиковая стенка с филенчатыми нишками</p>	 <p>Рис. 4. Вид на юг в сторону объекта культурного наследия</p>



5. Материал отделки  
фасадных поверхностей

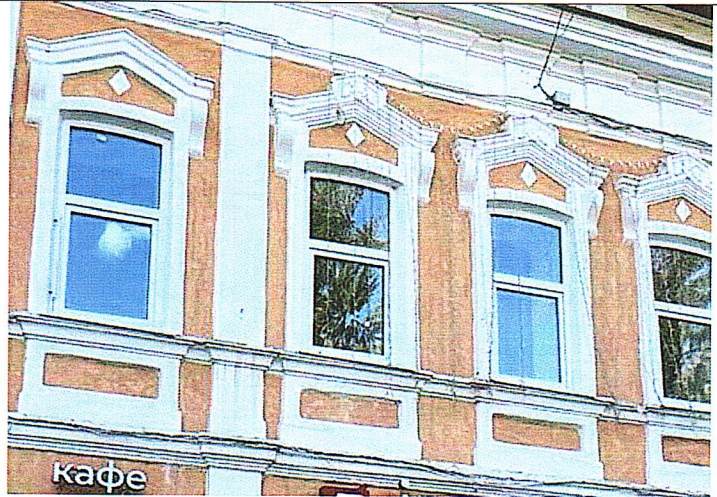
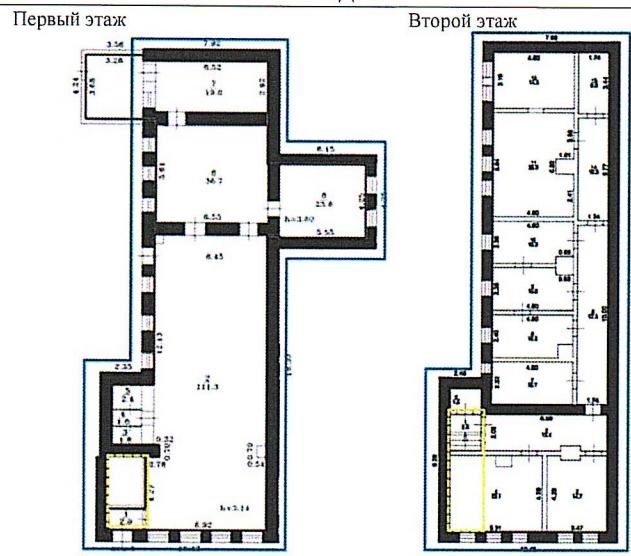


Рис. 5. Вид на запад в сторону объекта культурного наследия

6. Пространственно-планировочная структура здания в пределах капитальных стен и перекрытий. Местоположение парадной лестницы



Условные обозначения:



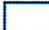

-  исторические капитальные стены
-  архитектурно-художественное оформление фасадов
-  охраняемый объем
-  местоположение парадной лестницы

Рис. 6. Схемы первого и второго этажа