



**ПРИКАЗ**

*26.11.2024*

**БОЕРЫК**

№ *575-П*

О включении выявленного объекта культурного наследия «Здание торгового дома Муртазы бая», 1914 г., расположенного по адресу: Республика Татарстан, Балтасинский муниципальный район, г. Балтаси, ул. Ленина, д. 59, в единый государственный реестр объектов культурного наследия (памятников истории и культуры) народов Российской Федерации в качестве объекта культурного наследия регионального значения «Здание торгового дома Муртазы бая», 1914 г., расположенного по адресу: Республика Татарстан, Балтасинский муниципальный район, пгт. Балтаси, ул. Ленина, д. 51, утверждении границ его территории и предмета охраны

В соответствии с Федеральным законом от 25 июня 2002 года № 73-ФЗ «Об объектах культурного наследия (памятниках истории и культуры) народов Российской Федерации», Законом Республики Татарстан от 1 апреля 2005 года № 60-ЗРТ «Об объектах культурного наследия в Республике Татарстан», положительным заключением государственной историко-культурной экспертизы от 27.08.2024 п р и к а з ы в а ю:

1. Включить выявленный объект культурного наследия «Здание торгового дома Муртазы бая», 1914 г., расположенный по адресу: Республика Татарстан, Балтасинский муниципальный район, г. Балтаси, ул. Ленина, д. 59, в единый государственный реестр объектов культурного наследия (памятников истории и культуры) народов Российской Федерации в качестве объекта культурного наследия регионального значения «Здание торгового дома Муртазы бая», 1914 г. (вид объекта – памятник), расположенного по адресу: Республика Татарстан, Балтасинский

муниципальный район, пгт. Балтаси, ул. Ленина, д. 51.

2. Утвердить границы территории объекта культурного наследия регионального значения «Здание торгового дома Муртазы бая», 1914 г., расположенного по адресу: Республика Татарстан, Балтасинский муниципальный район, пгт. Балтаси, ул. Ленина, д. 51, согласно приложению № 1 к настоящему приказу.

3. Утвердить предмет охраны объекта культурного наследия регионального значения «Здание торгового дома Муртазы бая», 1914 г., расположенного по адресу: Республика Татарстан, Балтасинский муниципальный район, пгт. Балтаси, ул. Ленина, д. 51, согласно приложению № 2 к настоящему приказу.

4. Отделу учета объектов культурного наследия и градостроительной деятельности обеспечить внесение сведений о границах территории указанного объекта культурного наследия в Единый государственный реестр недвижимости и единый государственный реестр объектов культурного наследия (памятников истории и культуры) народов Российской Федерации.

5. Контроль за исполнением настоящего приказа оставляю за собой.

Председатель



И.Н. Гушин

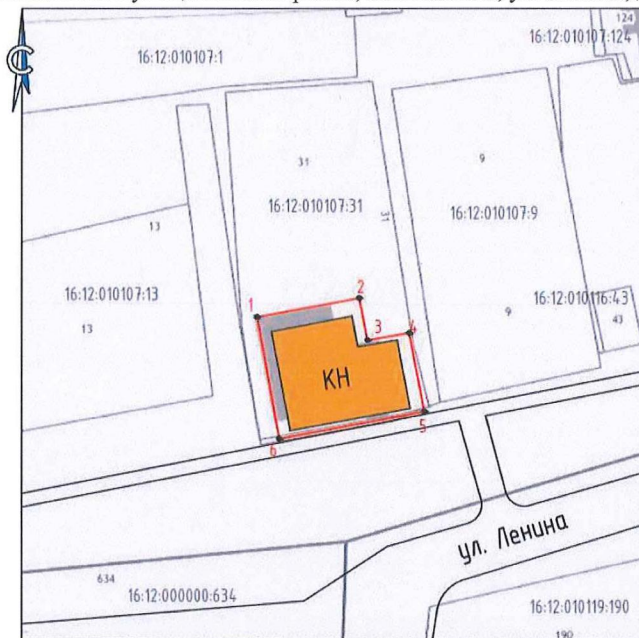
Приложение № 1  
к приказу Комитета  
Республики Татарстан по охране  
объектов культурного наследия  
от 26.11 2024 года № 57517

### Границы территории

объекта культурного наследия регионального значения «Здание торгового дома  
Муртазы бая», 1914 г., расположенного по адресу: Республика Татарстан,  
Балтасинский муниципальный район, пгт. Балтасы, ул. Ленина, д. 51

### Карта (схема) границ территории

объекта культурного наследия регионального значения «Здание торгового дома  
Муртазы бая», 1914 г., расположенного по адресу: Республика Татарстан,  
Балтасинский муниципальный район, пгт. Балтасы, ул. Ленина, д. 51



Масштаб 1:1000

Условные обозначения:

	- граница территории объекта культурного наследия
	- объект культурного наследия
	- характерная точка границ территории объекта культурного наследия
	- границы земельного участка по сведениям ЕГРН
16:2:010107:31	- кадастровый номер земельного участка

Текстовое описание границ территории  
 объекта культурного наследия регионального значения «Здание торгового дома  
 Муртазы бая», 1914 г., расположенного по адресу: Республика Татарстан,  
 Балтасинский муниципальный район, пгт. Балтаси, ул. Ленина, д. 51

Границы территории объекта культурного наследия регионального значения  
 «Здание торгового дома Муртазы бая», 1914 г., расположенного по адресу:  
 Республика Татарстан, Балтасинский муниципальный район, пгт. Балтаси,  
 ул. Ленина, д. 51, проходят:

Прохождение границы		Описание прохождения границы
от точки	до точки	
1	2	от точки 1, расположенной в границах земельного участка с кадастровым номером 16:12:010107:31, в восточном направлении параллельно фундамента здания на расстоянии 15,07 метра до точки 2;
2	3	от точки 2, расположенной в границах земельного участка с кадастровым номером 16:12:010107:31, в южном направлении на расстоянии 5,94 метра до точки 3;
3	4	от точки 3, расположенной в границах земельного участка с кадастровым номером 16:12:010107:31, в восточном направлении на расстоянии 6,26 метра до точки 4;
4	5	от точки 4, расположенной на границе земельного участка с кадастровым номером 16:12:010107:31, в южном направлении параллельно фундамента здания на расстоянии 12,23 метра до точки 5;
5	6	от точки 5 вдоль границы земельного участка с кадастровым номером 16:12:010107:31 в западном направлении на расстоянии 21,06 метра до точки 6;
6	1	от точки 6 в северном направлении на расстоянии 17,75 метра до точки 1.

Таблица характерных точек границ территории  
объекта культурного наследия регионального значения «Здание торгового дома  
Муртазы бая», 1914 г., расположенного по адресу: Республика Татарстан,  
Балтасинский муниципальный район, пгт. Балтаси, ул. Ленина, д. 51

№	Координаты характерных точек в местной системе координат (МСК-16)	
	X	Y
1.	538471.67	1372683.33
2.	538474.93	1372698.04
3.	538469.09	1372699.14
4.	538470.24	1372705.29
5.	538458.07	1372707.21
6.	538454.21	1372686.51
1.	538471.67	1372683.33

от 26.11. 2024 года № 575-11

### **Предмет охраны\***

объекта культурного наследия регионального значения «Здание торгового дома Муртазы бая», 1914 г., расположенного по адресу: Республика Татарстан, Балтасинский муниципальный район, пгт. Балтасы, ул. Ленина, д. 51

1. Местоположение здания: в ряду застройки ул. Ленина.
2. Существующие видовые раскрытия и визуальные связи с ул. Ленина.
3. Объемно-пространственная композиция Г-образного в плане одноэтажного с высоким цокольным этажом здания.
4. Крыша: конструкция, конфигурация, материал кровельного покрытия (железо); высотные отметки по коньку здания.
5. Композиция и архитектурно-художественное оформление фасадов.
  - 5.1. композиционное решение южного фасада, обращенный на ул. Ленина: местоположение, форма, размер оконных проемов; невысокий цоколь; широкий межэтажный пояс с двойным рядом дентикул; подоконный карниз; антаблемент: широкий городчатый фриз с дентикулами, ступенчатый венчающий карниз; раскреповка лопатками с прямоугольными и круглыми филенчатыми нишами, поребриками, бегунцами, полочками, валиками; профилированные наличники с ступенчатыми профилированными лучковыми сандриками.
  - 5.2. композиционное решение западного фасада: местоположение, форма, размер оконных проемов; невысокий цоколь; подоконный карниз; антаблемент: широкий городчатый фриз с дентикулами, ступенчатый венчающий карниз; раскреповка лопатками с прямоугольными и круглыми филенчатыми нишами, поребриками, бегунцами, полочками, валиками; гладкая лопатка северо-западного угла; профилированные наличники с ступенчатыми профилированными лучковыми сандриками.
  - 5.3. композиционное решение северного фасада: местоположение, форма, размер оконных проемов; невысокий цоколь; антаблемент, фриз без декора; дверной проем лучкового завершения со ступенчатой бровкой над ним.
  - 5.4. композиционное решение восточного фасада: невысокий цоколь; антаблемент: широкий городчатый фриз с дентикулами, ступенчатый венчающий карниз; гладкие лопатки; раскреповка лопатками с поребриками, бегунцами; полочками, валиками.
6. Архитектурно-художественное оформление оконных и дверных проемов: местоположение, количество, форма, размер, внешний вид декоративного убранства оконных проемов, дверной проем северного фасада лучкового завершения; дверной проем лучкового завершения южного фасада.

7. Материал и характер отделки фасадных поверхностей: кирпичная кладка с последующим оштукатуриванием и окрашиванием, обработкой крупным рустом, элементы оформления оконных проемов, лопатки и межэтажный пояс выделены белым цветом.

8. Конструкция и материал капитальных стен (кирпич).

\*Предмет охраны может быть изменен в процессе комплексных научных исследований и проведения реставрационных работ.

Таблица предмета охраны  
 объекта культурного наследия регионального значения «Здание торгового дома  
 Муртазы бая», 1914 г., расположенного по адресу: Республика Татарстан,  
 Балтасинский муниципальный район, пгт. Балтасы, ул. Ленина, д. 51

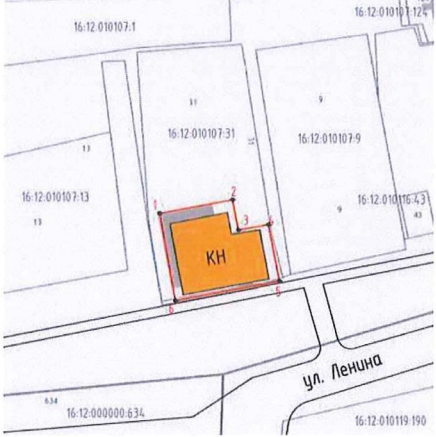

№	Предмет охраны	Фотофиксация основных элементов/графические материалы
1.	Местоположение здания: в ряду застройки ул. Ленина	 <p>Условные обозначения:   - рассматриваемое здание</p> <p>Рис. 1 Местоположение здания</p>
2.	Существующие видовые раскрытия и визуальные связи с ул. Ленина	 <p>Рис. 2. Видовые раскрытия и визуальные связи с ул. Ленина</p>





Рис. 3. Вид на здание при движении по ул. Ленина с юго-запада (точка 1)



Рис. 4. Вид на южный и западный фасады при движении по ул. Ленина с юго-запада (точка 2)



Рис. 5. Вид на южный фасад при движении по ул. Ленина с юга (точка 3)



Рис. 6. Вид на южный фасад при движении по ул. Ленина с юго-востока (точка 4)

3. Объемно-пространственная композиция Г-образного в плане одноэтажного с высоким цокольным этажом здания



Рис. 7. Общий вид по ул. Ленина с юго-запада

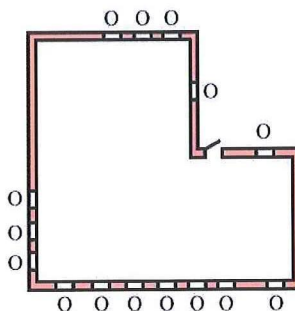


Рис. 8. Схема первого этажа



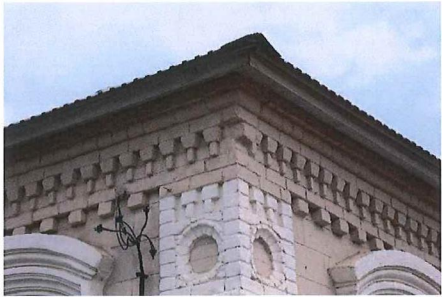
4.	Крыша: конструкция, конфигурация, материал кровельного покрытия (железо); высотные отметки по коньку здания	 <p data-bbox="540 417 916 439">Рис. 9. Вид на северный дворовый фасад</p>
5.	Композиция и архитектурно-художественное оформление фасадов:	
5.1.	композиционное решение южного фасада, обращенный на ул. Ленина: местоположение, форма, размер оконных проемов; невысокий цоколь; широкий межэтажный пояс с двойным рядом дентикул; подоконный карниз; антаблемент: широкий городчатый фриз с дентикулами, ступенчатый венчающий карниз; раскреповка лопатками с прямоугольными и круглыми филенчатыми нишами, поребриками, бегунцами, полочками, валиками; профилированные наличники с ступенчатыми профилированными лучковыми сандриками	 <p data-bbox="593 878 862 901">Рис. 10. Вид на южный фасад</p>  <p data-bbox="628 1226 827 1248">Рис. 11. Антаблемент</p>



Рис. 12. Широкий межэтажный пояс с двойным рядом дентикул



Рис. 13. Подоконный карниз



Рис. 14. Невысокий цоколь



Рис. 15. Раскреповка фасадов лопатками с декором

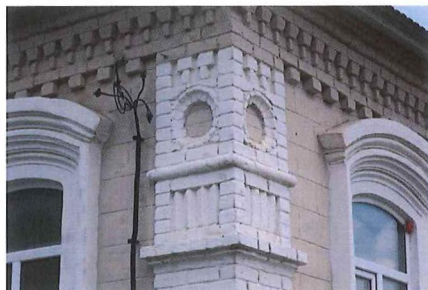


Рис. 16. Угловая лопатка с поребриком и филленчатой круглой нишей

- 5.2. композиционное решение западного фасада: местоположение, форма, размер оконных проемов; невысокий цоколь; подоконный карниз; антаблемент: широкий городчатый фриз с дентикулами, ступенчатый венчающий карниз; раскреповка лопатками с прямоугольными и круглыми филленчатыми нишами, поребриками, бегунцами, полочками, валиками; гладкая лопатка северо-западного угла; профилированные наличники с ступенчатыми профилированными лучковыми сандриками



Рис. 17. Вид на западный фасад



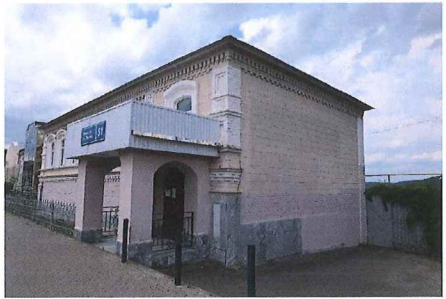
		
5.3.	<p>композиционное решение северного фасада: местоположение, форма, размер оконных проемов; невысокий цоколь; антаблемент, фриз без декора; дверной проем лучкового завершения со ступенчатой бровкой над ним</p>	
5.4.	<p>композиционное решение восточного фасада: невысокий цоколь; антаблемент: широкий городчатый фриз с дентикулами, ступенчатый венчающий карниз; гладкие лопатки; раскреповка лопатками с поребриками, бегунцами; полочками, валиками</p>	

Рис. 18. Общий вид на южный и западный фасады

Рис. 19. Вид на северный дворовый фасад

Рис. 20. Вид на восточный фасад

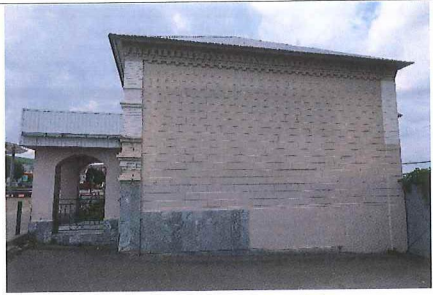


Рис. 21. Вид на восточный фасад



Рис. 22. Лопатка северо-восточного угла

6. Архитектурно-художественное оформление оконных и дверных проемов: местоположение, количество, форма, размер, внешний вид декоративного убранства оконных проемов, дверной проем северного фасада лучкового завершения; дверной проем лучкового завершения южного фасада

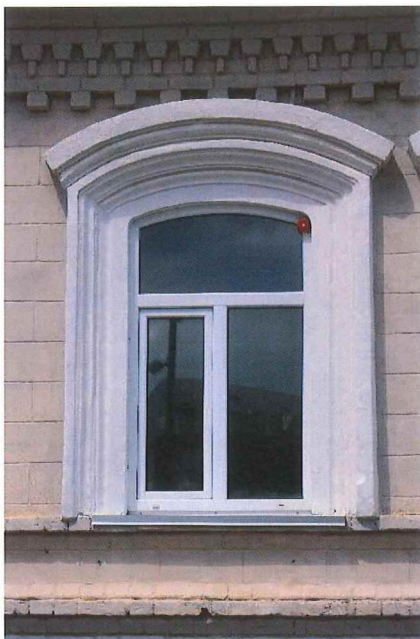


Рис. 23. Окна лучкового завершения



Рис. 24. Дверной проем северного фасада



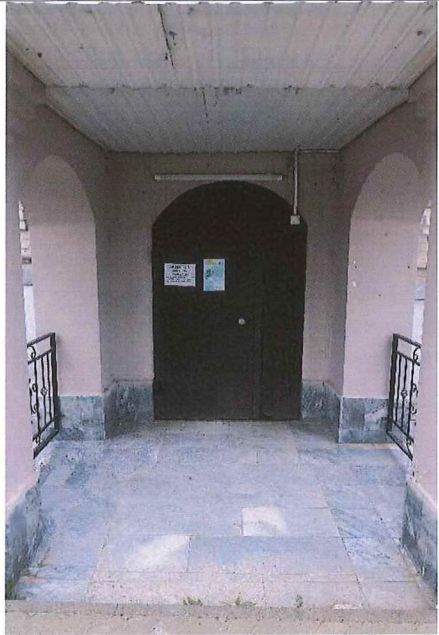


Рис. 25. Дверной проем южного фасада лучкового завершения

7. Материал и характер отделки фасадных поверхностей: кирпичная кладка с последующим оштукатуриванием и окрашиванием, обработкой крупным рустом, элементы оформления оконных проемов, лопатки и межэтажный пояс выделены белым цветом

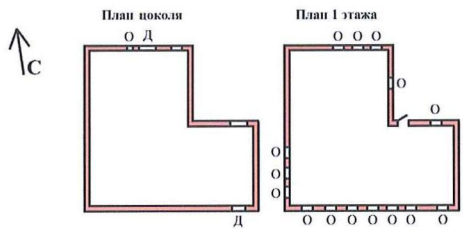


Рис. 26. Фрагмент западного фасада

8. Конструкция и материал капитальных стен (кирпич)



Рис. 27. Фрагмент южного фасада



Условные обозначения:

— конструкция, материал стен 1914 г.

О, Д - оконные и дверные проемы, подлежащие сохранению

Рис. 28. Конструктивная схема