



ПРИКАЗ

02.04.2024

БОЕРЫК

№ *105-17*

О включении выявленного объекта культурного наследия «Жилой дом», XIX в., расположенного по адресу: Республика Татарстан, г. Казань, ул. Меховщиков, д. 2, в единый государственный реестр объектов культурного наследия (памятников истории и культуры) народов Российской Федерации в качестве объекта культурного наследия регионального значения «Дом общества «Мазут», XIX в., расположенного по адресу: Республика Татарстан, г. Казань, ул. Меховщиков, д. 2, лит. 1, утверждении границ его территории и предмета охраны

В соответствии с Федеральным законом от 25 июня 2002 года № 73-ФЗ «Об объектах культурного наследия (памятниках истории и культуры) народов Российской Федерации», Законом Республики Татарстан от 1 апреля 2005 года № 60-ЗРТ «Об объектах культурного наследия в Республике Татарстан», положительным заключением государственной историко-культурной экспертизы от 18.03.2024 п р и к а з ы в а ю:

1. Включить выявленный объект культурного наследия «Жилой дом», XIX в., расположенный по адресу: Республика Татарстан, г. Казань, ул. Меховщиков, д. 2, в единый государственный реестр объектов культурного наследия (памятников истории и культуры) народов Российской Федерации в качестве объекта культурного наследия регионального значения «Дом общества «Мазут», XIX в. (вид объекта – памятник), расположенного по адресу: Республика Татарстан, г. Казань, ул. Меховщиков, д. 2, лит. 1.

2. Утвердить границы территории объекта культурного наследия регионального значения «Дом общества «Мазут», XIX в., расположенного по адресу: Республика Татарстан, г. Казань, ул. Меховщиков, д. 2, лит. 1, согласно приложению № 1 к настоящему приказу.

3. Утвердить предмет охраны объекта культурного наследия регионального значения «Дом общества «Мазут», XIX в., расположенного по адресу: Республика Татарстан, г. Казань, ул. Меховщиков, д. 2, лит. 1, согласно приложению № 2 к настоящему приказу.

4. Отделу учета объектов культурного наследия и градостроительной деятельности обеспечить внесение сведений о границах территории указанного объекта культурного наследия в Единый государственный реестр недвижимости и единый государственный реестр объектов культурного наследия (памятников истории и культуры) народов Российской Федерации.

5. Контроль за исполнением настоящего приказа оставляю за собой.

Председатель Комитета

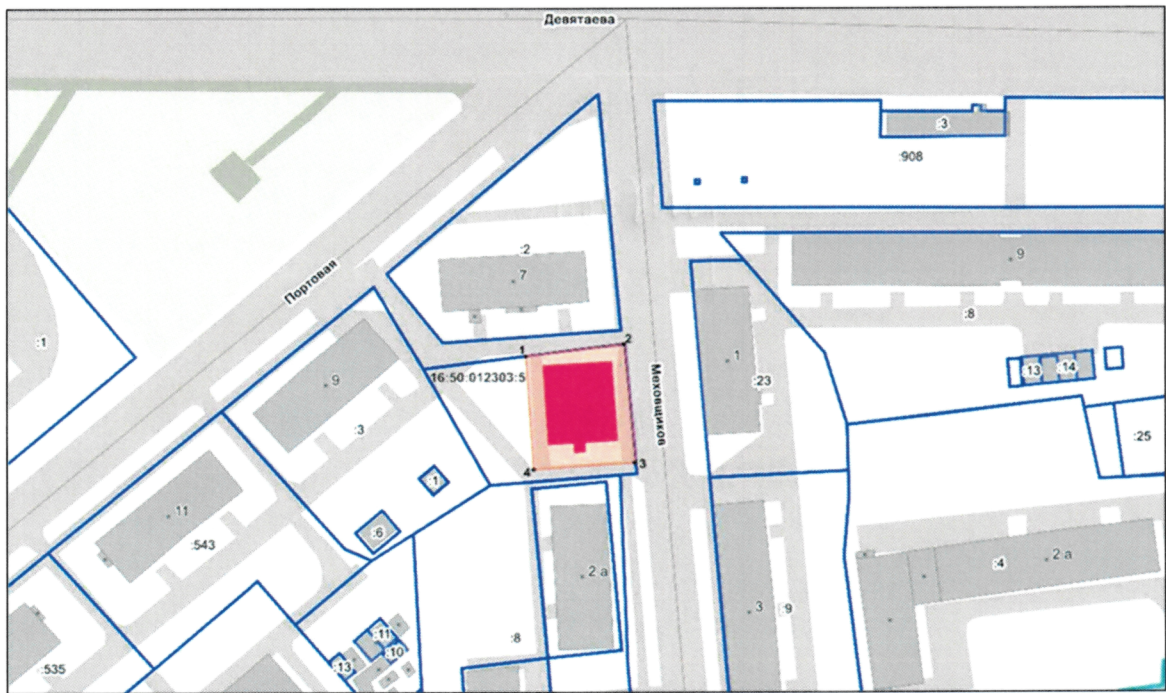


И.Н. Гушин

Приложение № 1
к приказу Комитета
Республики Татарстан по охране
объектов культурного наследия
от 02.04. 2024 года № 105-11






Границы территории
объекта культурного наследия регионального значения
«Дом общества «Мазут», XIX в., расположенного по адресу: Республика
Татарстан, г. Казань, ул. Меховщиков, д. 2, лит. 1

Карта (схема) границ территории объекта культурного наследия
регионального значения «Дом общества «Мазут», XIX в., расположенного по
адресу: Республика Татарстан, г. Казань, ул. Меховщиков, д. 2, лит. 1



Масштаб 1:1000

Условные обозначения:

	- объект культурного наследия
	- территория объекта культурного наследия
	- граница территории объекта культурного наследия
	- характерная точка границ территории объекта
	- кадастровые границы земельных участков по сведениям ЕГРН
16:50:012303:5	- кадастровый номер земельного участка

Текстовое описание

границ территории объекта культурного наследия регионального значения «Дом общества «Мазут», XIX в., расположенного по адресу: Республика Татарстан, г. Казань, ул. Меховщиков, д. 2, лит. 1

Границы территории объекта культурного наследия регионального значения «Дом общества «Мазут», XIX в., расположенного по адресу: Республика Татарстан, г. Казань, ул. Меховщиков, д. 2, лит. 1, проходят:

Прохождение границы		Описание прохождения границы
от точки	до точки	
1	2	от точки 1 вдоль северной границы земельного участка с кадастровым номером 16:50:012303:5 до точки 2;
2	3	от точки 2 вдоль восточной границы земельного участка с кадастровым номером 16:50:012303:5 параллельно ул. Меховщиков до точки 3;
3	4	от точки 3 вдоль южной границы земельного участка с кадастровым номером 16:50:012303:5 в юго-западном направлении до точки 4;
4	1	от точки 4 параллельно дворовому фасаду объекта культурного наследия в северо-западном направлении до точки 1.

Таблица характерных точек границы территории
объекта культурного наследия регионального значения
«Дом общества «Мазут», XIX в., расположенного по адресу:
Республика Татарстан, г. Казань, ул. Меховщиков, д. 2, лит. 1

№	Координаты характерных точек в местной системе координат (МСК-16)	
	X	Y
1	473909.24	1304247.89
2	473912.15	1304271.26
3	473883.50	1304273.90
4	473881.92	1304249.82
1	473909.24	1304247.89

Приложение № 2
к приказу Комитета
Республики Татарстан по охране
объектов культурного наследия
от 02.04 2024 года № 105-П

Предмет охраны*

объекта культурного наследия регионального значения «Дом общества «Мазут»,
XIX в., расположенного по адресу: Республика Татарстан, г. Казань,
ул. Меховщиков, д. 2, лит. 1

1. Местоположение здания по красной линии ул. Меховщиков.
2. Объемно-пространственная композиция двухэтажного кирпичного здания на высоком цоколе, высотные отметки по венчающим карнизам.
3. Конструктивное решение, конфигурация, высотные отметки крыши, материал кровельного покрытия – листовое железо.
4. Композиционное решение и архитектурно-художественное оформление фасадов; местоположение, форма, размер и оформление подлинных оконных проемов.
 - 4.1. Композиционное решение главного (восточного) фасада по ул. Меховщиков в семь оконных осей, архитектурно-художественное оформление: симметричное трехчастное членение главного фасада; центральный ризалит, завершающийся треугольным фронтоном с полуциркульным оконным проемом; оконные проемы первого этажа, по форме – близкие к квадратным, с замковыми камнями и подоконными полочками; высокие прямоугольные оконные проемы второго этажа, в центральной части фасада – с треугольными профилированными сандриками на кронштейнах и замковыми камнями, в левой и правой частях фасада – с сандриками в виде прямого профилированного карниза и замковыми камнями; профилированный междуэтажный пояс; пояс простого профиля, проходящий в уровне подоконника под оконными проемами второго этажа; профилированный венчающий карниз.
 - 4.2. Композиционное решение северного фасада в пять оконных осей, архитектурно-художественное оформление: оконные проемы и ниши первого этажа, по форме – близкие к квадратным, с подоконными полочками; высокие прямоугольные оконные проемы второго этажа с сандриками в виде прямого профилированного карниза и замковыми камнями; угловая лопатка в правой части фасада; профилированный междуэтажный пояс; пояс простого профиля, проходящий в уровне подоконника под оконными проемами второго этажа; профилированный венчающий карниз.
 - 4.3. Композиционное решение западного фасада в восемь оконных осей, архитектурно-художественное оформление: выступающая центральная часть фасада с главным входом по центру; оконные проемы первого этажа с выступающими лучковыми перемычками и замковыми камнями; оконные проемы второго этажа с выступающими лучковыми перемычками, замковыми камнями и сандриками в виде прямого раскрепованного профилированного карниза; профилированный

междуэтажный пояс; пояс простого профиля, проходящий в уровне подоконника под оконными проемами второго этажа; декоративные подоконные ниши окон второго этажа; угловые лопатки; профилированный венчающий карниз.

4.4. Композиционное решение южного фасада в пять оконных осей, архитектурно-художественное оформление: оконные проемы и ниши первого этажа, по форме – близкие к квадратным; высокие прямоугольные оконные проемы второго этажа с сандриками в виде прямого профилированного карниза и замковыми камнями; угловая лопатка в левой части фасада; профилированный междуэтажный пояс; пояс простого профиля, проходящий в уровне подоконника под оконными проемами второго этажа; профилированный венчающий карниз.




5. Материал и характер отделки фасадных поверхностей: окрашенный кирпич.

6. Конструктивная схема: капитальные стены, их конструкция и материал (кирпич).

* Предмет охраны подлежит уточнению и дополнению при дальнейшем комплексном исследовании объекта, а также в процессе производства реставрационных работ.

Таблица предмета охраны
 объекта культурного наследия регионального значения
 «Дом общества «Мазут», XIX в., расположенного по адресу: Республика Татарстан,
 г. Казань, ул. Меховщиков, д. 2, лит. 1

№ п/п	Предмет охраны	Фотофиксация основных элементов/графические материалы
1.	Местоположение здания по красной линии ул. Меховщиков	 <p style="text-align: center;">Рис. 1. Местоположение объекта</p>
2.	Объемно-пространственная композиция двухэтажного кирпичного здания на высоком цоколе, высотные отметки по венчающим карнизам	 <p style="text-align: center;">Рис. 2. Общий вид</p>
3.	Конструктивное решение, конфигурация, высотные отметки крыши, материал кровельного покрытия – листовое железо	 <p style="text-align: center;">Рис. 3. Кровля</p>

4.	Композиционное решение и архитектурно-художественное оформление фасадов, местоположение, форма, размер и оформление подлинных оконных проемов	
		Рис. 4. Общий вид
4.1.	<p>Композиционное решение главного (восточного) фасада по ул. Меховщиков в семь оконных осей, архитектурно-художественное оформление:</p> <p>симметричное трехчастное членение главного фасада; центральный ризалит, завершающийся треугольным фронтоном с полуциркульным оконным проемом; оконные проемы первого этажа, по форме – близкие к квадратным, с замковыми камнями и подоконными полочками; высокие прямоугольные оконные проемы второго этажа, в центральной части фасада – с треугольными профилированными сандриками на кронштейнах и замковыми камнями, в левой и правой частях фасада – с сандриками в виде прямого профилированного карниза и замковыми камнями; профилированный междуэтажный пояс; пояс простого профиля,</p>	 <p>Рис. 5. Трехчастное деление главного (восточного) фасада по ул. Меховщиков</p>  <p>Рис. 6. Оконные проемы 1-го этажа, по форме – близкие к квадратным, с замковыми камнями и подоконными полочками</p>

проходящий в уровне подоконника под оконными проемами второго этажа; профилированный венчающий карниз



Рис. 7. Оконные проемы 2-го этажа центральной части фасада с треугольными профилированными сандриками на кронштейнах и замковыми камнями

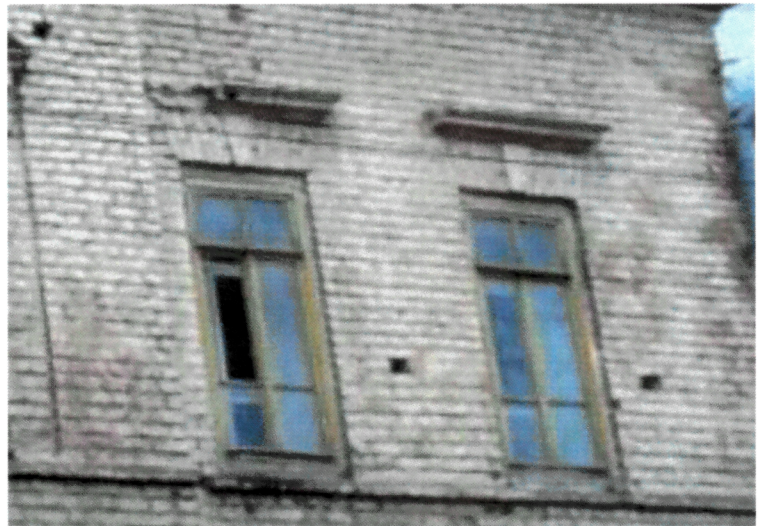


Рис. 8. Оконные проемы 2-го этажа в левой и правой частях фасада – с сандриками в виде прямого профилированного карниза и замковыми камнями

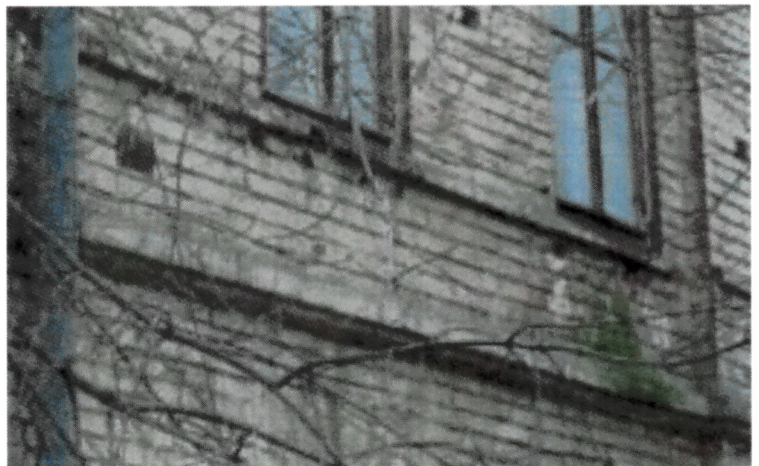


Рис. 9. Профилированный междуэтажный пояс; пояс простого профиля, проходящий в уровне подоконника под оконными проемами второго этажа



Рис. 10. Треугольный фронтон центрального ризалита с полуциркульным оконным проемом

4.2. Композиционное решение северного фасада в пять оконных осей, архитектурно-художественное оформление: оконные проемы и ниши первого этажа, по форме – близкие к квадратным, с подоконными полочками; высокие прямоугольные оконные проемы второго этажа с сандриками в виде прямого профилированного карниза и замковыми камнями; угловая лопатка в правой части фасада; профилированный междуэтажный пояс; пояс простого профиля, проходящий в уровне подоконника под оконными проемами второго этажа; профилированный венчающий карниз



Рис. 11. Северный фасад



Рис. 12. Оконные проемы и ниши первого этажа, по форме – близкие к квадратным, с подоконными полочками

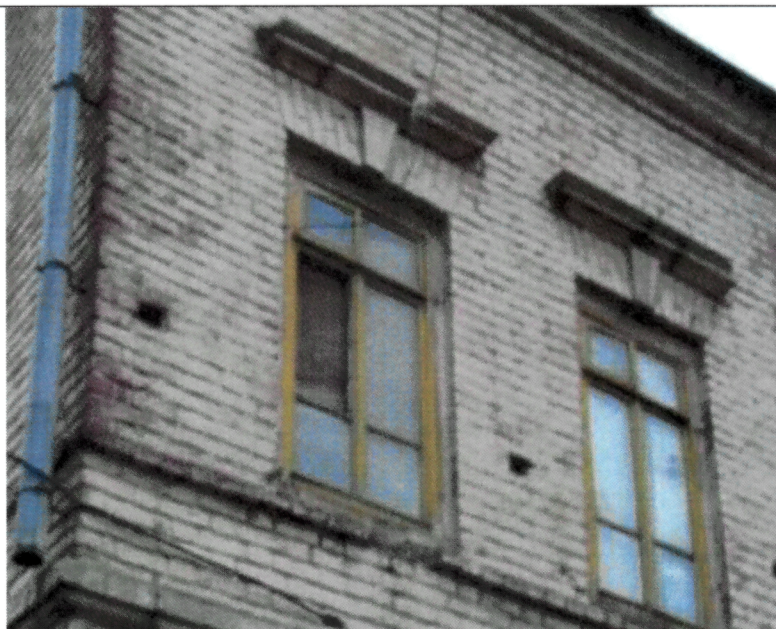


Рис. 13. Высокие прямоугольные оконные проемы второго этажа с сандриками в виде прямого профилированного карниза и замковыми камнями



Рис. 14. Профилированный междуэтажный пояс; пояс простого профиля, проходящий в уровне подоконника под оконными проемами второго этажа



Рис. 15. Профилированный венчающий карниз

4.3. Композиционное решение западного фасада в восемь оконных осей, архитектурно-художественное оформление: выступающая центральная часть фасада с главным входом по центру; оконные проемы первого этажа с выступающими лучковыми перемычками и замковыми камнями; оконные проемы второго этажа с выступающими лучковыми перемычками, замковыми камнями и сандриками в виде прямого раскрепованного профилированного карниза; профилированный междуэтажный пояс; пояс простого профиля, проходящий в уровне подоконника под оконными проемами второго этажа; декоративные подоконные ниши окон второго этажа; угловые лопатки; профилированный венчающий карниз



Рис. 16. Западный фасад



Рис. 17. Оконные проемы 1-го этажа с выступающими лучковыми перемычками и замковыми камнями



Рис. 18. Оконные проемы 2-го этажа с выступающими лучковыми перемычками, замковыми камнями и сандриками в виде прямого раскрепованного профилированного карниза



Рис. 19. Профилированный междуэтажный пояс; пояс простого профиля, проходящий в уровне подоконника под оконными проемами второго этажа; декоративные подоконные ниши окон второго этажа

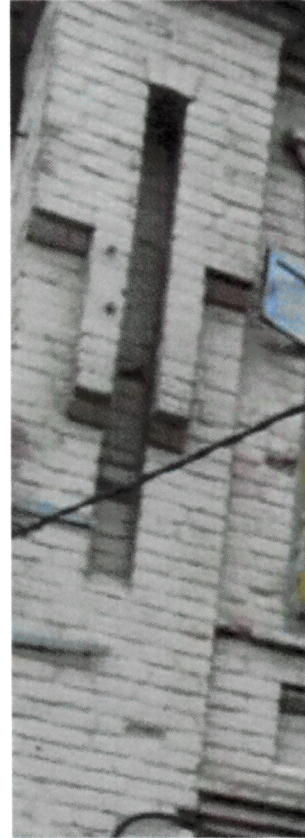


Рис. 20. Угловая лопатка

4.4. Композиционное решение южного фасада в пять оконных осей, архитектурно-художественное оформление: оконные проемы и ниши первого этажа, по форме – близкие к квадратным; высокие прямоугольные оконные проемы второго этажа с сандриками в виде прямого профилированного карниза и замковыми камнями;



Рис. 21. Южный фасад

угловая лопатка в левой части фасада;
 профилированный междуэтажный пояс; пояс простого профиля, проходящий в уровне подоконника под оконными проемами второго этажа;
 профилированный венчающий карниз

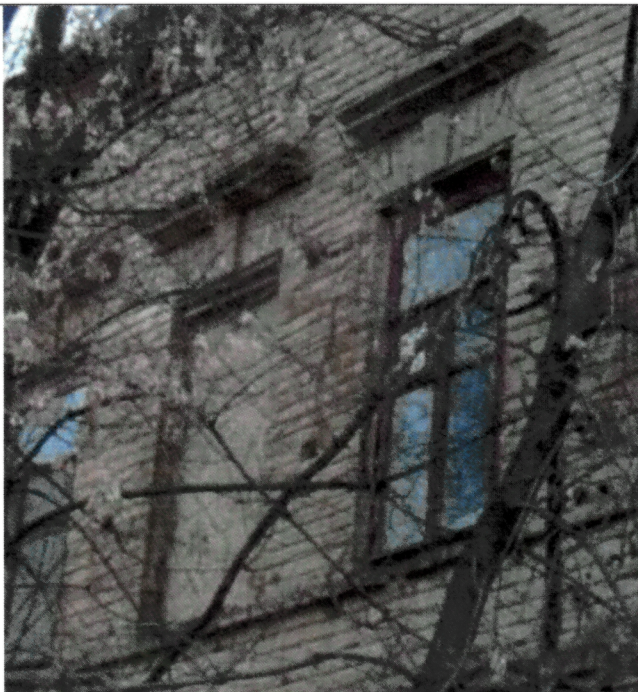


Рис. 22. Высокие прямоугольные оконные проемы второго этажа с сандриками в виде прямого профилированного карниза и замковыми камнями



Рис. 23. Профилированный междуэтажный пояс; пояс простого профиля, проходящий в уровне подоконника под оконными проемами второго этажа

5.

Материал и характер отделки фасадных поверхностей: окрашенный кирпич



Рис. 24. Декоративное оформление фасада

6. Конструктивная схема: капитальные стены, их конструкция и материал (кирпич).

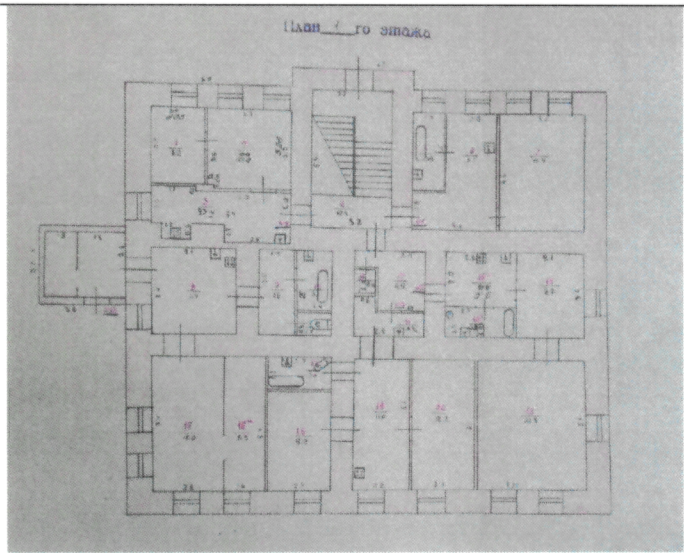


Рис. 25. План 1 этажа

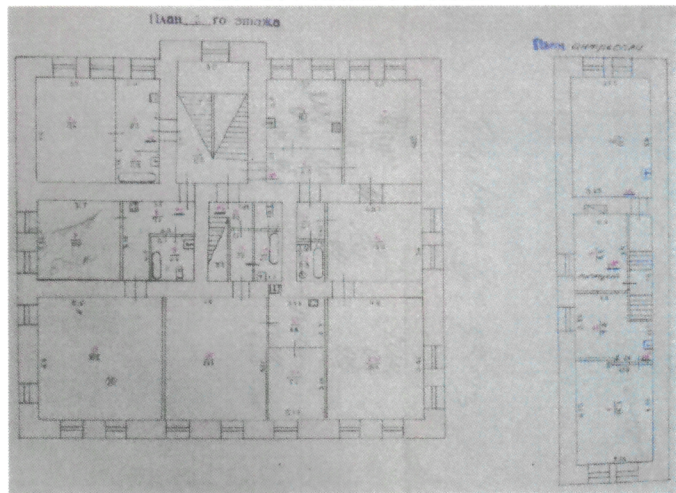


Рис. 26. План 2 этажа

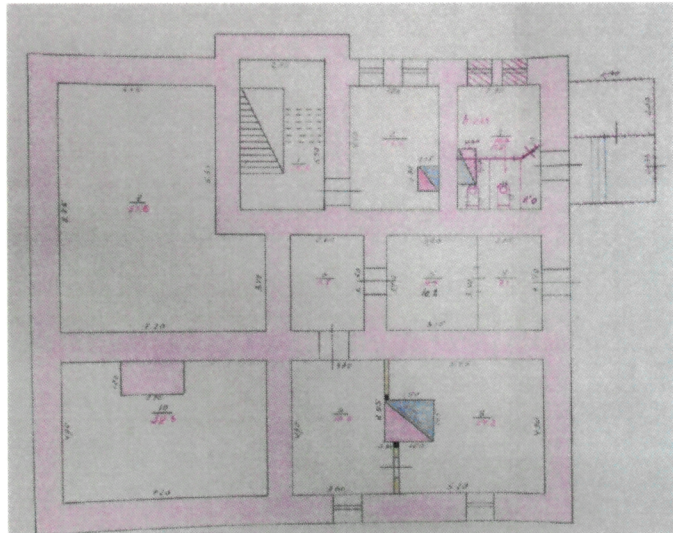


Рис. 27. План подвала

Условные обозначения:

 - капитальные стены