



ПРИКАЗ

28.09.2022

БОЕРЫК

№ 317-17

О включении выявленного объекта культурного наследия «Комплекс одноэтажных кирпичных жилых домов с воротами», расположенного по адресу: Республика Татарстан, Чистопольский муниципальный район, г. Чистополь, ул. Маринина, д. 6, в единый государственный реестр объектов культурного наследия (памятников истории и культуры) народов Российской Федерации в качестве объекта культурного наследия регионального значения «Комплекс зданий мельницы В.Л. Челышева», конец XIX века, утверждении границ его территории и предмета охраны

В соответствии с Федеральным законом от 25 июня 2002 года № 73-ФЗ «Об объектах культурного наследия (памятниках истории и культуры) народов Российской Федерации», Законом Республики Татарстан от 1 апреля 2005 года № 60-ЗРТ «Об объектах культурного наследия в Республике Татарстан», постановлением Кабинета Министров Республики Татарстан от 12.07.2018 № 565 «Вопросы Комитета Республики Татарстан по охране объектов культурного наследия», положительным заключением государственной историко-культурной экспертизы от 25.02.2021, приказываю:

1. Включить выявленный объект культурного наследия «Комплекс одноэтажных кирпичных жилых домов с воротами», расположенный по адресу: Республика Татарстан, Чистопольский муниципальный район, г. Чистополь, ул. Маринина, д. 6, в единый государственный реестр объектов культурного наследия (памятников истории и культуры) народов Российской Федерации в качестве объекта культурного наследия регионального значения «Комплекс зданий мельницы В.Л. Челышева», конец XIX века (вид объекта – ансамбль) и утвердить его пообъектный состав согласно приложению № 1 к настоящему приказу.

2. Утвердить границы территории объекта культурного наследия регионального значения «Комплекс зданий мельницы В.Л. Челышева», конец XIX века, расположенного по адресу: Республика Татарстан, Чистопольский муниципальный район, г. Чистополь, ул. Маринина, д. 6, согласно приложению № 2 к настоящему приказу.

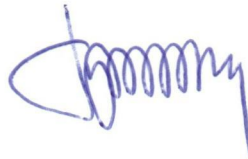
3. Утвердить предмет охраны объекта культурного наследия регионального значения «Комплекс зданий мельницы В.Л. Челышева», конец XIX века, расположенного по адресу: Республика Татарстан, Чистопольский муниципальный район, г. Чистополь, ул. Маринина, д. 6, согласно приложению № 3 к настоящему приказу.

4. Утвердить предмет охраны объекта культурного наследия регионального значения «Главный дом с оградой и воротами», расположенного по адресу: Республика Татарстан, Чистопольский муниципальный район, г. Чистополь, ул. Маринина, д. 6, лит. А, А2, А3, входящего в состав объекта культурного наследия регионального значения «Комплекс зданий мельницы В.Л. Челышева», конец XIX века, согласно приложению № 4 к настоящему приказу.

5. Утвердить предмет охраны объекта культурного наследия регионального значения «Хозяйственная постройка», расположенного по адресу: Республика Татарстан, Чистопольский муниципальный район, г. Чистополь, ул. Маринина, д. 6, лит. Б, входящего в состав объекта культурного наследия регионального значения «Комплекс зданий мельницы В.Л. Челышева», конец XIX века, согласно приложению № 5 к настоящему приказу.

6. Контроль за исполнением настоящего приказа оставляю за собой.

Председатель Комитета



И.Н. Гуцин

Приложение № 1
к приказу Комитета
Республики Татарстан по охране
объектов культурного наследия
от 28.09. 2022 № 317-17

Пообъектный состав

объекта культурного наследия регионального значения
«Комплекс зданий мельницы В.Л. Челышева», конец XIX века, расположенного
по адресу: Республика Татарстан, Чистопольский муниципальный район,
г. Чистополь, ул. Маринина, д. 6

№ п/п	Наименование объекта культурного наследия	Дата создания, основных изменений (перестроек)	Вид объекта культурного наследия	Местонахождение объекта культурного наследия
1.	«Комплекс зданий мельницы В.Л. Челышева»	конец XIX века	ансамбль	Республика Татарстан, Чистопольский муниципальный район, г. Чистополь, ул. Маринина, д. 6
2.	«Главный дом с оградой и воротами»	конец XIX века	памятник	Республика Татарстан, Чистопольский муниципальный район, г. Чистополь, ул. Маринина, д. 6, лит. А, А2, А3
3.	«Хозяйственная постройка»	конец XIX века	памятник	Республика Татарстан, Чистопольский муниципальный район, г. Чистополь, ул. Маринина, д. 6, лит. Б

Приложение № 2
к приказу Комитета
Республики Татарстан по охране
объектов культурного наследия
от 28.09. 2022 № 317-17





Границы территории

объекта культурного наследия регионального значения
«Комплекс зданий мельницы В.Л. Челышева», конец XIX века, расположенного
по адресу: Республика Татарстан, Чистопольский муниципальный район,
г. Чистополь, ул. Маринина, д. 6

Карта (схема) границ территории
объекта культурного наследия регионального значения
«Комплекс зданий мельницы В.Л. Челышева», конец XIX века, расположенного
по адресу: Республика Татарстан, Чистопольский муниципальный район,
г. Чистополь, ул. Маринина, д. 6



Условные обозначения:

	- граница территории объекта культурного наследия
	- объект культурного наследия
1	- «Главный дом с оградой и воротами»
2	- «Хозяйственная постройка»
	- объект капитального строительства
	- граница земельного участка
16:54:100305	- кадастровый квартал
: 13	- кадастровый номер земельного участка
1	- характерная точка границы территории

Описание границ территории
 объекта культурного наследия регионального значения
 «Комплекс зданий мельницы В.Л. Челышева», конец XIX века, расположенного
 по адресу: Республика Татарстан, Чистопольский муниципальный район,
 г. Чистополь, ул. Маринина, д. 6

Границы территории объекта культурного наследия регионального значения «Комплекс зданий мельницы В.Л. Челышева», конец XIX века, расположенного по адресу: Республика Татарстан, Чистопольский муниципальный район, г. Чистополь, ул. Маринина, д. 6, проходят:

Прохождение границы		Описание прохождения границы
от точки	до точки	
1	3	от точки 1, расположенной на ул. Маринина в северо-западном направлении до точки 3, расположенной на границе земельного участка
3	4	от точки 3 в северо-восточном направлении до точки 4, расположенной на внутриквартальной территории
4	6	от точки 4, в юго-восточном направлении до точки 6, расположенной на границе земельного участка, на ул. Маринина
6	1	от точки 6 вдоль ул. Маринина в юго-западном направлении до точки 1

Таблица характерных (поворотных) точек
 границ территории объекта культурного наследия регионального значения
 «Комплекс зданий мельницы В.Л. Челышева», конец XIX века, расположенного
 по адресу: Республика Татарстан, Чистопольский муниципальный район,
 г. Чистополь, ул. Маринина, д. 6

№	Координаты характерных (поворотных) точек в местной системе координат (МСК-16)	
	X	Y
1	429113.64	2211948.80
2	429134.24	2211941.58
3	429183.48	2211924.35
4	429195.70	2211956.04
5	429157.16	2211970.99
6	429125.73	2211982.75
1	429113.64	2211948.80

Приложение № 3
к приказу Комитета
Республики Татарстан по охране
объектов культурного наследия
от 28.09. 2022 № 317-17

Предмет охраны*

объекта культурного наследия регионального значения
«Комплекс зданий мельницы В.Л. Челышева», конец XIX века,
расположенного по адресу: Республика Татарстан, Чистопольский
муниципальный район, г. Чистополь, ул. Маринина, д. 6

1. Местоположение ансамбля по красной линии ул. Маринина;
2. Объемно-пространственная структура комплекса, состоящего из разновысотных прямоугольных в плане объемов, с оградой и воротами:
 - 1) Главный дом с оградой и воротами: одноэтажный, прямоугольный в плане объем с подвалом и антресольным этажом; кирпичная глухая ограда с трехчастными воротами по центру и калитками по бокам от ворот;
 - 2) Хозяйственная постройка: одноэтажный, прямоугольный в плане объем с брандмауэрной стеной.

*Предмет охраны подлежит уточнению и дополнению при дальнейшем комплексном исследовании объекта, а также в процессе производства реставрационных работ

Таблица предмета охраны
объекта культурного наследия регионального значения
«Комплекс зданий мельницы В.Л. Челышева», конец XIX века, расположенного
по адресу: Республика Татарстан, Чистопольский муниципальный район,
г. Чистополь, ул. Маринина, д. 6

№	Предмет охраны	Фотофиксация основных элементов								
1.	Местоположение ансамбля по красной линии ул. Маринина	 <p>Условные обозначения:</p> <table border="1" data-bbox="767 1025 1506 1124"> <tr> <td></td> <td>- граница территории объекта культурного наследия</td> </tr> <tr> <td></td> <td>- объект культурного наследия</td> </tr> <tr> <td>1</td> <td>- «Главный дом с оградой и воротами»</td> </tr> <tr> <td>2</td> <td>- «Хозяйственная постройка»</td> </tr> </table> <p style="text-align: center;">Рис. 1. Местоположение объектов</p>		- граница территории объекта культурного наследия		- объект культурного наследия	1	- «Главный дом с оградой и воротами»	2	- «Хозяйственная постройка»
	- граница территории объекта культурного наследия									
	- объект культурного наследия									
1	- «Главный дом с оградой и воротами»									
2	- «Хозяйственная постройка»									
2.	<p>Объемно-пространственная структура комплекса, состоящего из разновысотных прямоугольных в плане объемов, с оградой и воротами:</p> <p>1) Главный дом с оградой и воротами: одноэтажный, прямоугольный в плане объем с подвалом и антресольным этажом; кирпичная глухая ограда с трехчастными воротами по центру и калитками по бокам от ворот;</p> <p>2) Хозяйственная постройка: одноэтажный, прямоугольный в плане объем с брандмауэрной стеной.</p>	 <p style="text-align: center;">Рис. 2. Общий вид Главного дома, ворот и Хозяйственной постройки</p>  <p style="text-align: center;">Рис. 3. Общий вид Главного дома, ворот и Хозяйственной постройки.</p>								

Предмет охраны*

объекта культурного наследия регионального значения
«Главный дом с оградой и воротами», расположенного по адресу:
Республика Татарстан, Чистопольский муниципальный район,
г. Чистополь, ул. Маринина, д. 6, лит. А, А2, А3,
входящего в состав объекта культурного наследия регионального значения
«Комплекс зданий мельницы В.Л. Челышева», конец XIX века

1. Местоположение главного дома с оградой и воротами по красной линии ул. Маринина;
2. Объемно-пространственная структура главного дома: кирпичный, одноэтажный, прямоугольный в плане объем с подвалом и антресольным этажом, с пристроем входной группы со стороны двора;
 - 2.1. Объемно-пространственная структура кирпичной глухой ограды с трехчастными воротами по центру и калитками по бокам от ворот;
3. Конструктивная схема главного дома с оградой и воротами:
 - подлинныe стены из керамического кирпича;
 - кирпичные перемычки;
 - местоположение, конфигурация, высотные отметки и конструктивное решение крыши, листовое кровельное железо с двойным фальцем;
4. Композиционное и архитектурно-художественное оформление фасадов главного дома:
 - отделка стен – керамический кирпич; архитектурные детали – лекальный керамический кирпич, вставки из природного камня (белый камень);
 - главный фасад - симметричный, в три оконные оси, с раскреповкой центральной части в одну оконную ось; ступенчатый аттик с треугольным завершением и круглым чердачным окном по центру; плоскость аттика с раскреповкой в виде ступенчатого элемента, с угловыми плоскими лопатками с нишей, опирающиеся на импост со стилизованной плоской «гирькой»; угловые плоские лопатки с филенками первого этажа главного дома; цокольный карниз с валиком; прямоугольные проемы цокольной части под воздухопроводы; лучковые оконные проемы с трехсторонним профилированным наличником с опиранием на «тумбу» и наружный подоконный пояс; подоконные ниши с консолями; раскреповка плоскости стен над оконным проемом и по бокам от них; сандрики с треугольным центром; венчающий ступенчатый карниз большого выноса;
 - дворовой боковой фасад – в две оконные оси; лучковые оконные проемы; венчающий карниз – ступенчатый большого выноса;

4.1. Композиционное и архитектурно-художественное оформление ограды с воротами:

- отделка стен – керамический кирпич; архитектурные детали – лекальный керамический кирпич;

- ограда – кирпичная, глухая с филенкой, столбы квадратного сечения с рустовкой;

- ворота – трехчастные, ступенчатые с профилированными карнизами в завершении; центральный арочный проем с фигурными замковыми камнями и треугольным центром; калитки с клинчатыми перемычками и фигурными замковыми камнями; прямоугольный проем калитки; столбы квадратного сечения с стилизованными рустованными камнями и прямоугольными нишами с филенкой калиток; профилированный цокольный карниз столбов; тумбы столбов с опиранием на импост;

5. Пропорции, геометрия и конструкция исторических заполнений оконных проемов главного дома – деревянные двойные рамы в отдельных коробках (утрачены); пропорции, геометрия и конструкция исторических заполнений дверных проемов – двустворчатые деревянные филенчатые.

*Предмет охраны подлежит уточнению и дополнению при дальнейшем комплексном исследовании объекта, а также в процессе производства реставрационных работ

Таблица предмета охраны
 объекта культурного наследия регионального значения
 «Главный дом с оградой и воротами», расположенного по адресу:
 Республика Татарстан, Чистопольский муниципальный район,
 г. Чистополь, ул. Маринина, д. 6, лит. А, А2, А3,
 входящего в состав объекта культурного наследия регионального значения
 «Комплекс зданий мельницы В.Л. Челышева», конец XIX века

№	Предмет охраны	Фотофиксация основных элементов/графические материалы								
1.	Местоположение главного дома с оградой и воротами по красной линии ул. Маринина	 <p>Условные обозначения:</p> <table border="1" data-bbox="734 1184 1571 1296"> <tr> <td></td> <td>- граница территории объекта культурного наследия</td> </tr> <tr> <td></td> <td>- объект культурного наследия</td> </tr> <tr> <td>1</td> <td>- «Главный дом с оградой и воротами»</td> </tr> <tr> <td>2</td> <td>- «Хозяйственная постройка»</td> </tr> </table> <p style="text-align: center;">Рис. 1. Месторасположение объекта</p>		- граница территории объекта культурного наследия		- объект культурного наследия	1	- «Главный дом с оградой и воротами»	2	- «Хозяйственная постройка»
	- граница территории объекта культурного наследия									
	- объект культурного наследия									
1	- «Главный дом с оградой и воротами»									
2	- «Хозяйственная постройка»									
2.	Объемно-пространственная структура главного дома: кирпичный, одноэтажный, прямоугольный в плане объем с подвалом и антресольным этажом, с пристроем входной группы со стороны двора	 <p style="text-align: center;">Рис. 2. Общий вид главного дома</p>								

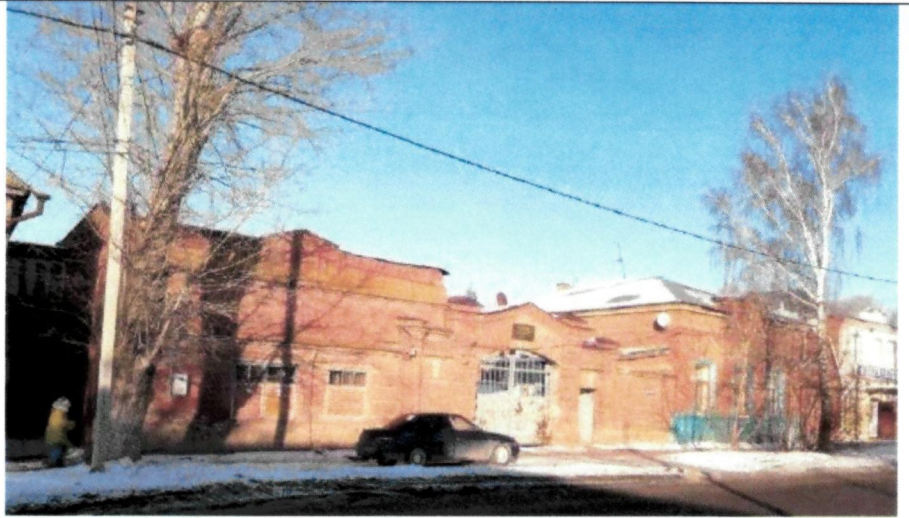


Рис. 3. Общий вид Главного дома, ворот и Хозяйственной постройки

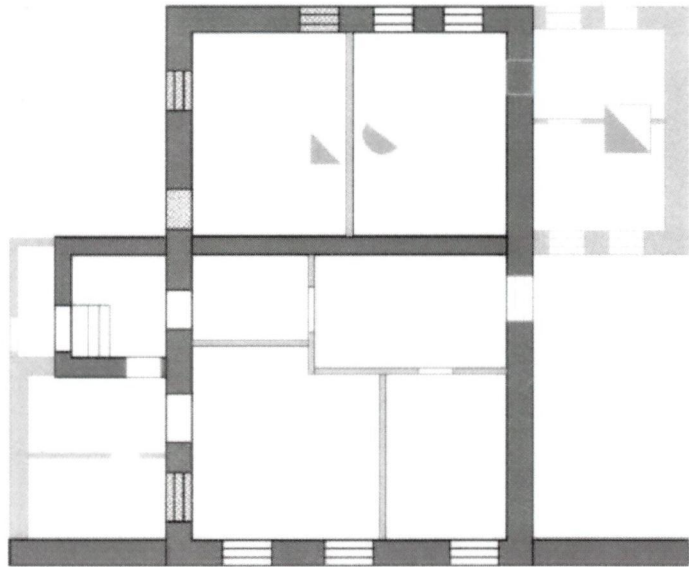


Рис. 4. План 1 этажа

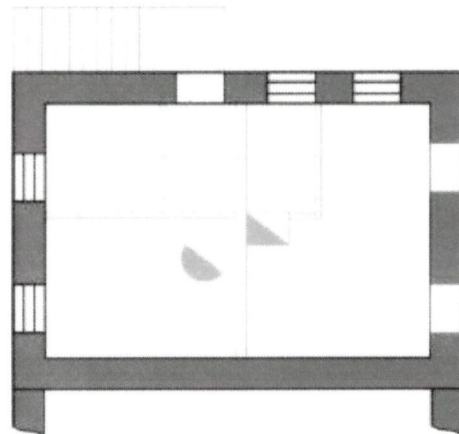


Рис. 5. План 2 этажа



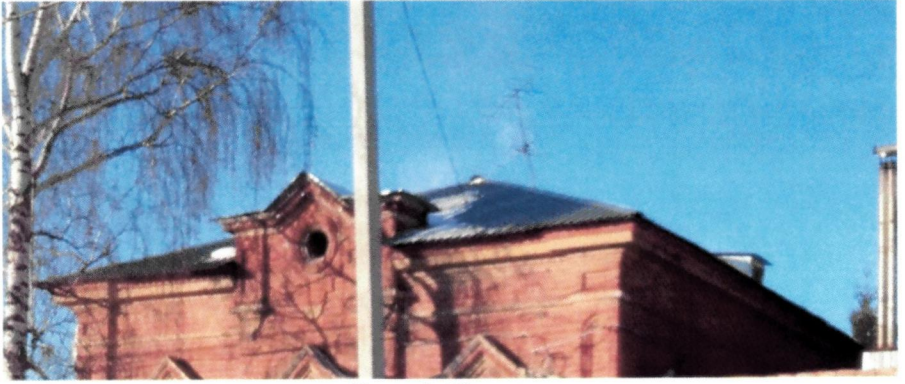
2.1.	Объемно-пространственная структура кирпичной глухой ограды с трехчастными воротами по центру и калитками по бокам от ворот	 <p>Рис. 6. Вид на ворота с калитками</p>
3.	Конструктивная схема главного дома с оградой и воротами: <ul data-bbox="343 869 687 1227" style="list-style-type: none">- подлиннные стены из керамического кирпича;- кирпичные перемычки;- местоположение, конфигурация, высотные отметки и конструктивное решение крыши, листовое кровельное железо с двойным фальцем	 <p>Рис. 7. Главный фасад главного дома</p>  <p>Рис. 8. Кровля</p>



Рис. 9. Фрагмент бокового фасада

4. Композиционное и архитектурно-художественное оформление фасадов главного дома:
- отделка стен – керамический кирпич;
 - архитектурные детали – лекальный керамический кирпич, вставки из природного камня (белый камень);
 - главный фасад - симметричный, в три оконные оси, с раскреповкой центральной части в одну оконную ось; ступенчатый аттик с треугольным завершением и круглым чердачным окном по центру; плоскость аттика с раскреповкой в виде ступенчатого элемента, с угловыми плоскими лопатками с нишей, опирающиеся на импост со стилизованной плоской «гирькой»; угловые



Рис. 10. Фрагмент фасада с раскреповкой плоскости стены

плоские лопатки с филенками первого этажа главного дома; цокольный карниз с валиком; прямоугольные проемы цокольной части под воздуховоды; лучковые оконные проемы с трехсторонним профилированным наличником с опиранием на «тумбу» и наружный подоконный пояс; подоконные ниши с консолями; раскреповка плоскости стен над оконным проемом и по бокам от них; сандрики с треугольным центром; венчающий ступенчатый карниз большого выноса; - дворовой боковой фасад – в две оконные оси; лучковые оконные проемы; венчающий карниз – ступенчатый большого выноса

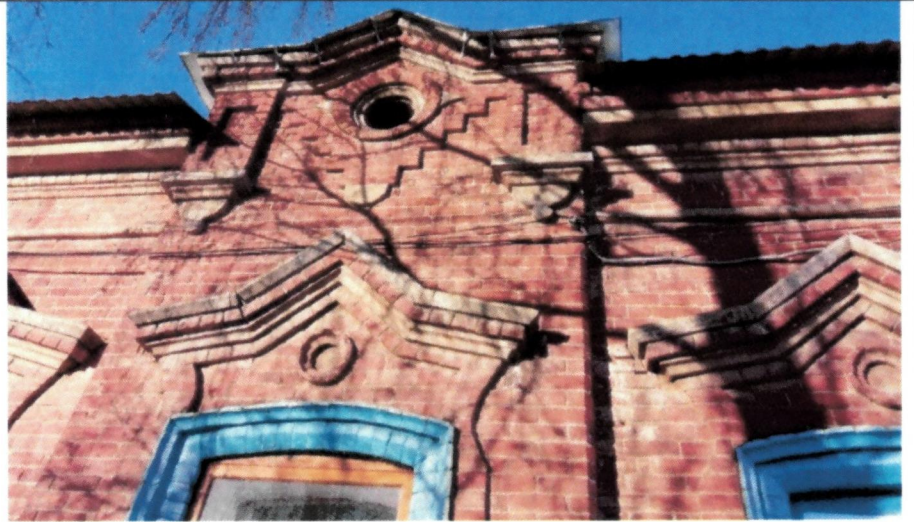


Рис. 11. Аттик



Рис. 12. Оконные проемы



Рис. 13. Цоколь с воздуховодами



Рис. 14. Венчающий карниз главного фасада



Рис. 15. Венчающий карниз бокового фасада



Рис. 16. Объем парадного входа на боковом фасаде

- 4.1. Композиционное и архитектурно-художественное оформление ограды с воротами:
- отделка стен – керамический кирпич;
 - архитектурные детали – лекальный керамический кирпич;
 - ограда – кирпичная, глухая с филенкой, столбы квадратного сечения с рустовкой;
 - ворота – трехчастные, ступенчатые с профилированными карнизами в завершении;
 - центральный арочный проем с фигурными замковыми камнями и треугольным центром;
 - калитки с клинчатыми перемычками и фигурными замковыми камнями;
 - прямоугольный проем калитки; столбы квадратного сечения с стилизованными рустованными камнями и прямоугольными нишами с филенкой калиток;
 - профилированный цокольный карниз столбов; тумбы столбов с опиранием на импост

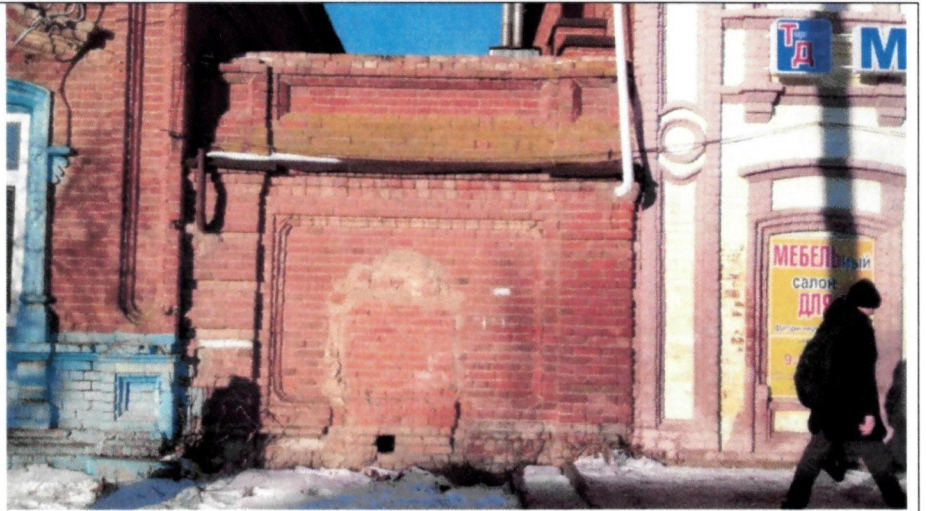


Рис. 17. Глухая ограда с правой стороны главного фасада

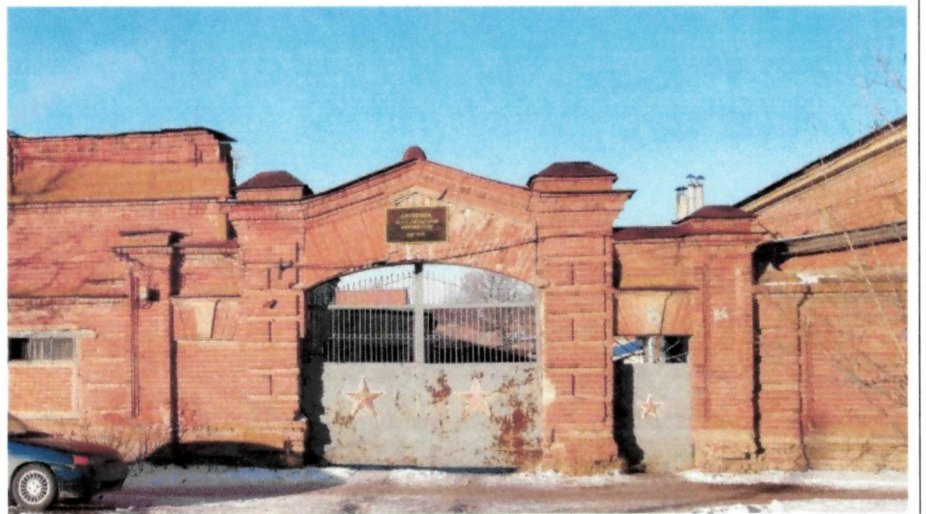


Рис. 18. Глухая ограда с правой стороны главного фасада



Рис. 19. Трехчастные ворота



Рис. 20. Трехчастные ворота



Рис. 21. Трехчастные ворота



Рис. 22. Калитка с правой стороны от ворот

5. Пропорции, геометрия и конструкция исторических заполнений оконных проемов главного дома – деревянные двойные рамы в отдельных коробках (утрачены); пропорции, геометрия и конструкция исторических заполнений дверных проемов – двустворчатые деревянные филенчатые.



Рис. 23. Филенчатые двери парадного входа.

Приложение № 5
к приказу Комитета
Республики Татарстан по охране
объектов культурного наследия
от 28.09. 2022 № 317-П



Предмет охраны*

объекта культурного наследия регионального значения
«Хозяйственная постройка», расположенного по адресу:
Республика Татарстан, Чистопольский муниципальный район,
г. Чистополь, ул. Маринина, ул. Маринина, д. 6, лит. Б, входящего в состав объекта
культурного наследия регионального значения
«Комплекс зданий мельницы В.Л. Челышева», конец XIX века

1. Местоположение хозяйственной постройки по красной линии ул. Маринина;
2. Объемно-пространственная структура: одноэтажный, прямоугольный в плане объем с брандмауэрной стеной;
3. Конструктивная схема:
 - подлинные стены из керамического кирпича;
 - кирпичные перемычки;
 - местоположение, конфигурация, высотные отметки и конструктивное решение крыши, листовое кровельное железо с двойным фальцем;
4. Композиционное и архитектурно-художественное оформление фасадов хозяйственной постройки:
 - отделка стен – керамический кирпич; архитектурные детали – лекальный керамический кирпич;
 - главный фасад – симметричный, глухой с филенкой; угловые плоские лопатки с имитацией под руст; многопрофильные карнизы; аттик с треугольным завершением, арочной нишей в обрамлении профилированного наличника и лопатками с филенкой; парапетная стенка с угловыми столбиками с филенкой;
 - дворовой боковой фасад – полуциркульный проем; венчающий карниз.

*Предмет охраны подлежит уточнению и дополнению при дальнейшем комплексном исследовании объекта, а также в процессе производства реставрационных работ

Таблица предмета охраны
 объекта культурного наследия регионального значения
 «Хозяйственная постройка», расположенного по адресу:
 Республика Татарстан, Чистопольский муниципальный район,
 г. Чистополь, ул. Маринина, ул. Маринина, д. 6, лит. Б, входящего в состав объекта
 культурного наследия регионального значения
 «Комплекс зданий мельницы В.Л. Челышева», конец XIX века

№	Предмет охраны	Фотофиксация основных элементов/графические материалы								
1.	Местоположение хозяйственной постройки по красной линии ул. Маринина	 <p>Условные обозначения:</p> <table border="1" data-bbox="765 1155 1541 1256"> <tbody> <tr> <td style="text-align: center;">—</td> <td>- граница территории объекта культурного наследия</td> </tr> <tr> <td style="text-align: center;">■</td> <td>- объект культурного наследия</td> </tr> <tr> <td style="text-align: center;">1</td> <td>- «Главный дом с оградой и воротами»</td> </tr> <tr> <td style="text-align: center;">2</td> <td>- «Хозяйственная постройка»</td> </tr> </tbody> </table> <p style="text-align: center;">Рис. 1. Местоположение объекта</p>	—	- граница территории объекта культурного наследия	■	- объект культурного наследия	1	- «Главный дом с оградой и воротами»	2	- «Хозяйственная постройка»
—	- граница территории объекта культурного наследия									
■	- объект культурного наследия									
1	- «Главный дом с оградой и воротами»									
2	- «Хозяйственная постройка»									
2.	Объемно-пространственная структура: одноэтажный, прямоугольный в плане объем с брандмауэрной стеной	 <p style="text-align: center;">Рис. 2. Общий вид</p>								

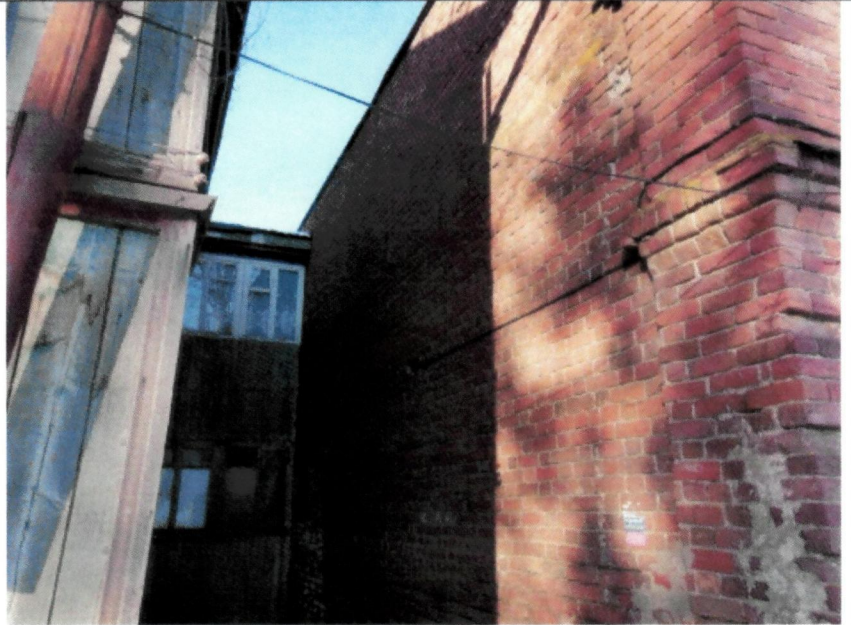


Рис. 3. Брандмаурная стена

3. Конструктивная схема:
- подлинные стены из керамического кирпича;
- кирпичные перемычки;
- местоположение, конфигурация, высотные отметки и конструктивное решение крыши, листовое кровельное железо с двойным фальцем

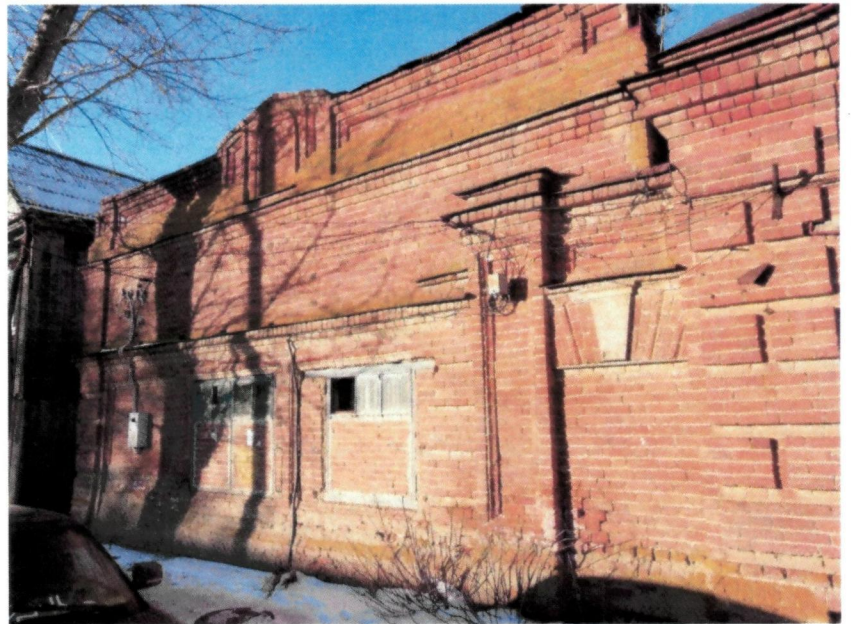


Рис. 4. Общий вид хозяйственной постройки и калитки с левой стороны от ворот

4. Композиционное и архитектурно-художественное оформление фасадов хозяйственной постройки: отделка стен – керамический кирпич; архитектурные детали – лекальный керамический кирпич; главный фасад – симметричный, глухой с филенкой; угловые плоские лопатки с имитацией под руст; многопрофильные карнизы; аттик с треугольным завершением, арочной нишей в обрамлении профилированного наличника и лопатками с филенкой; парапетная стенка с угловыми столбиками с филенкой; дворовой боковой фасад – полуциркульный проем; венчающий карниз.

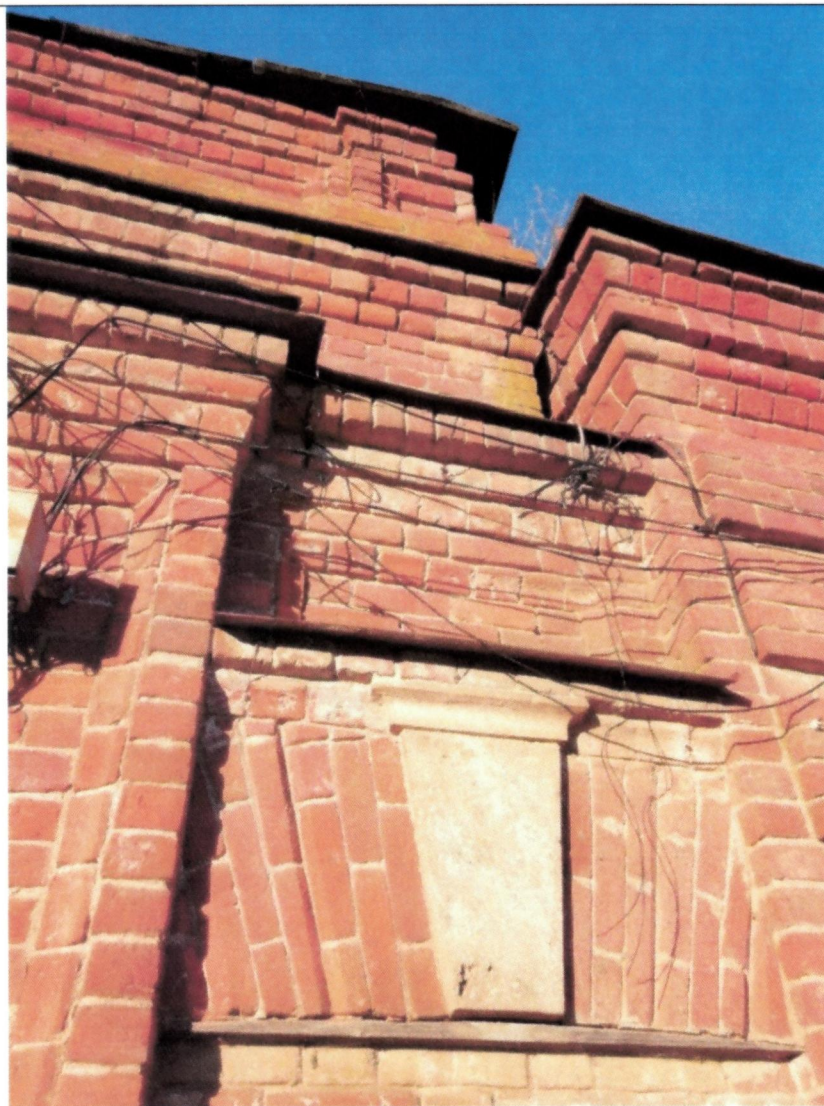


Рис. 5. Фрагмент ворот (калитка с левой стороны от ворот)



Рис. 6. Фрагмент фасада



Рис. 7. Дворовой фасад хозяйственной постройки.