



РЕШЕНИЕ
03.10.2022г.

г. Менделеевск

КАРАР
№149

Об утверждении проекта внесения изменений в Правила землепользования и застройки Татарско-Челнинского сельского поселения Менделеевского муниципального района Республики Татарстан

В соответствии со статьями 9, 20, 21 Градостроительного кодекса Российской Федерации, на основании протокола и заключения публичных слушаний по проекту внесения изменений в Правила землепользования и застройки Татарско-Челнинского сельского поселения Менделеевского муниципального района Республики Татарстан от 27.09.2022г,

Совет Менделеевского муниципального района Республики Татарстан **РЕШИЛ:**

1. Утвердить проект внесения изменений в Правила землепользования и застройки Татарско-Челнинского сельского поселения Менделеевского муниципального района Республики Татарстан, утвержденный решением Совета Менделеевского муниципального района Республики Татарстан от 18.06.2021 г. № 64, согласно приложению.

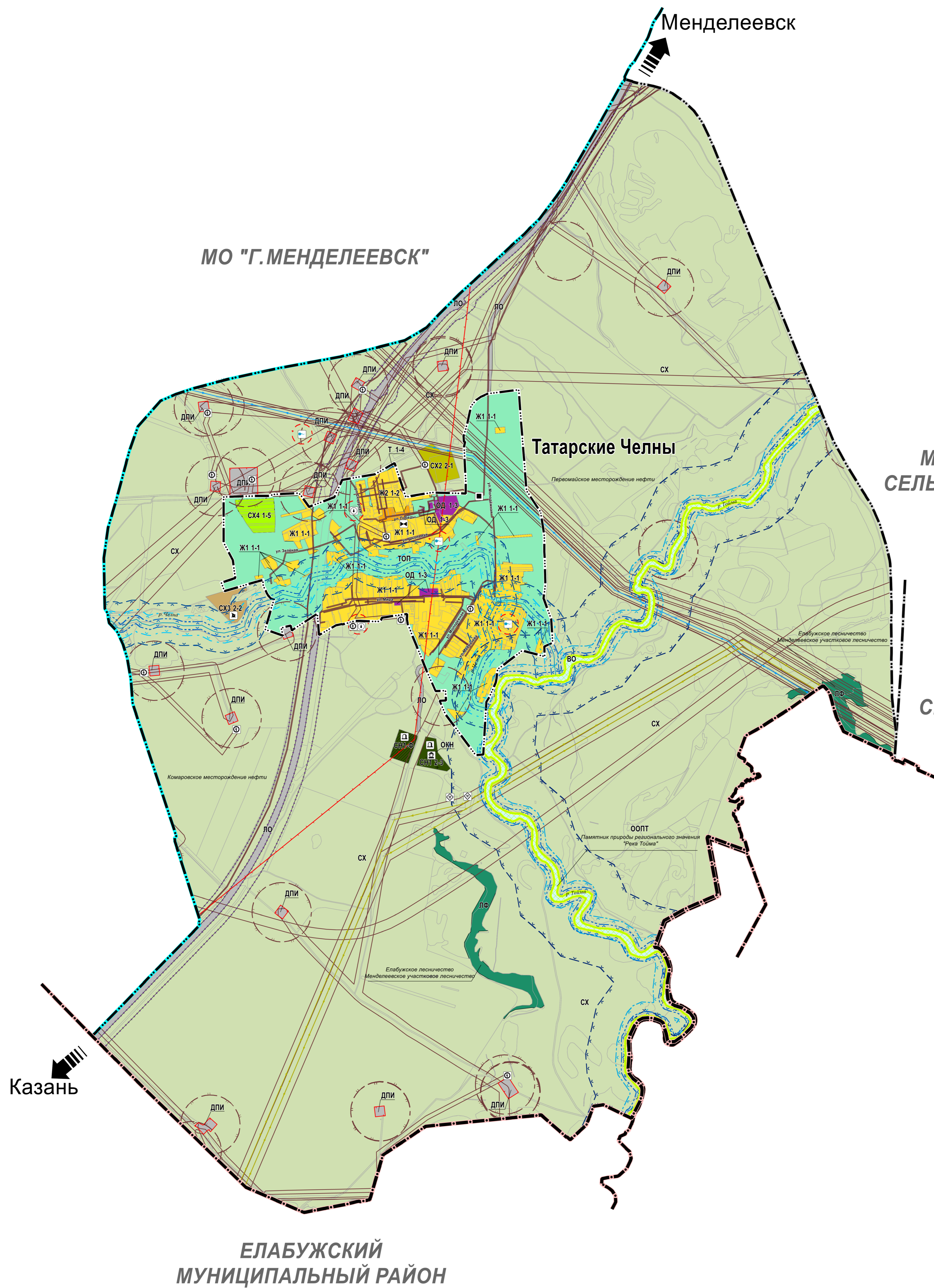
2. Опубликовать настоящее решение на портале правовой информации Республики Татарстан <http://pravo.tatarstan.ru/>, разместить на официальном сайте Менделеевского муниципального района Республики Татарстан <http://mendeleevsk.tatarstan.ru/> и утвержденный документ разместить в Федеральной государственной информационной системе территориального планирования Российской Федерации.

3. Контроль за выполнением данного решения возложить на постоянный комитет Совета Менделеевского минимального района Республики Татарстан по вопросам экономики, промышленности, ЖКХ, строительства и связи.

Председатель Совета

Р.И. Беляев

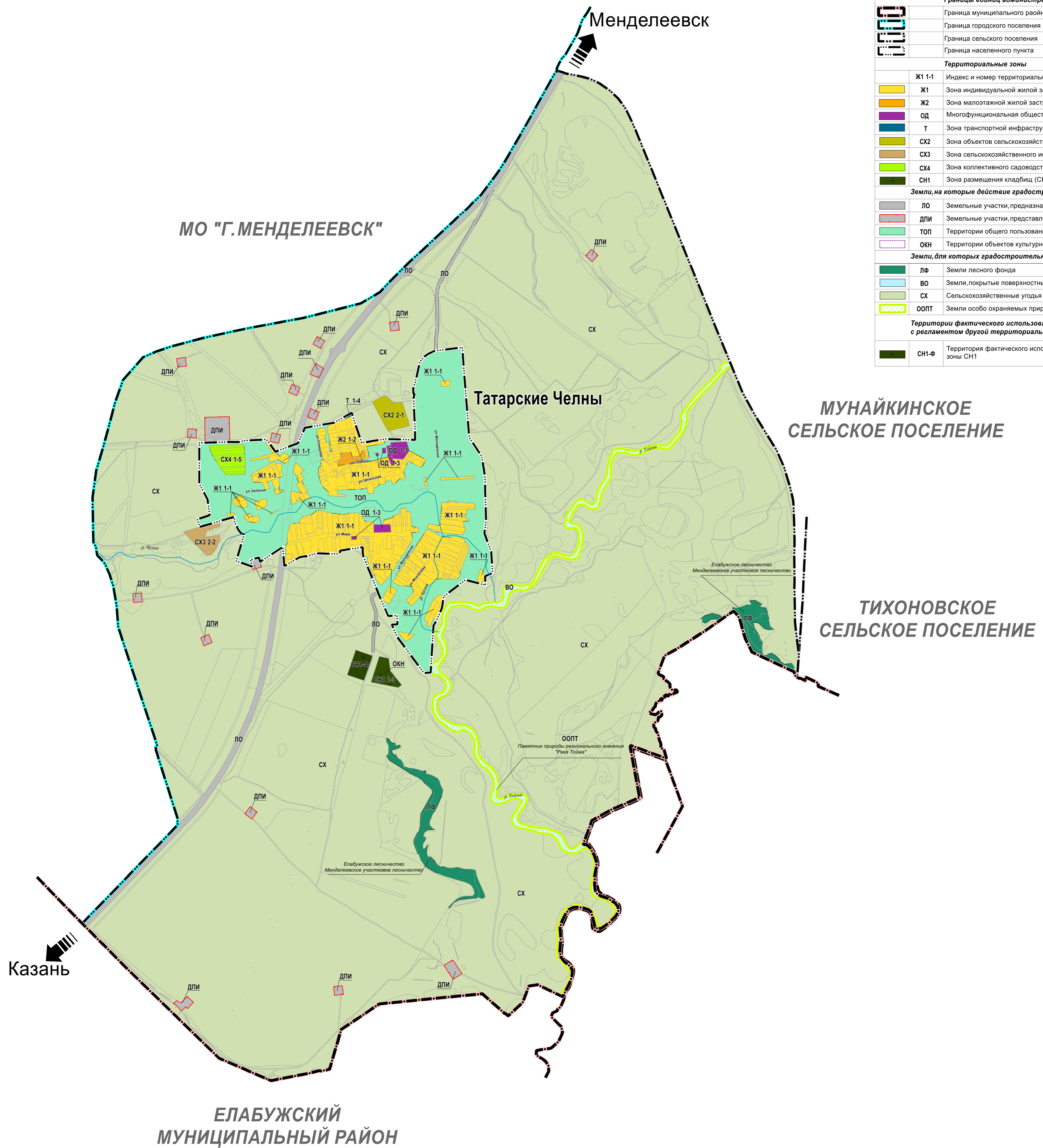
**ПРАВИЛА ЗЕМЛЕПОЛЬЗОВАНИЯ И ЗАСТРОЙКИ ТАТАРСКО-ЧЕЛНИНСКОГО СЕЛЬСКОГО ПОСЕЛЕНИЯ
МЕНДЕЛЕЕВСКОГО МУНИЦИПАЛЬНОГО РАЙОНА РЕСПУБЛИКИ ТАТАРСТАН
КАРТА ГРАДОСТРОИТЕЛЬНОГО ЗОНИРОВАНИЯ. ТЕРРИТОРИАЛЬНЫЕ ЗОНЫ ЯМИ ИСПОЛЬЗОВАНИЯ ТЕРРИТОРИИ
М 1:10000**



УСЛОВНЫЕ ОБОЗНАЧЕНИЯ	
Границы единиц административно-территориального деления	
	Граница муниципального района
	Граница городского поселения
	Граница сельского поселения
	Граница населенного пункта
Территориальные зоны	
Ж1 1-1	Индекс и номер территориальной зоны
	Ж1 Зона индивидуальной жилой застройки (Ж1)
	Ж2 Зона малоэтажной жилой застройки (Ж2)
	ОД Многофункциональная общественно-деловая зона (ОД)
	Т Зона транспортной инфраструктуры (Т)
	СХ2 Зона объектов сельскохозяйственного назначения (СХ2)
	СХ3 Зона сельскохозяйственного использования (СХ3)
	СХ4 Зона коллективного садоводства и огородничества (СХ4)
	СН1 Зона размещения кладбищ (СН1)
Земли, на которые действие градостроительных регламентов не распространяется	
	ЛО Земельные участки, предназначенные для размещения линейных объектов
	ДПИ Земельные участки, представленные для добычи полезных ископаемых
	ТОП Территории общего пользования
	ОКН Территории объектов культурного наследия
Земли, для которых градостроительные регламенты не устанавливаются	
	ЛФ Земли лесного фонда
	ВО Земли, покрытые поверхностными водами
	СХ Сельскохозяйственные угодья в составе земель сельскохозяйственного назначения
	ООПТ Земли особо охраняемых природных территорий
Территории фактического использования земель в соответствии с регламентом другой территориальной зоны	
	СН1-Ф Территория фактического использования земель в соответствии с регламентом зоны СН1

симв.	конт.	наим.	Объекты трубопроводного транспорта и инженерной инфраструктуры
			Артезианская скважина
			Очистные сооружения (КОС)
			Трансформаторная подстанция
			Линии электропередачи 220 кВ
			Линии электропередачи 110 кВ
			Пункт редуцирования газа (ПРГ)
			Объекты промышленности и сельского хозяйства
			Предприятие пчеловодства
			Объекты специального назначения
			Кладбище
			Объект утилизации, уничтожения биологических отходов
			Объекты культурного наследия
			Памятник
			Природные объекты
			Водоток (река, ручей, канал)
			Поверхностные водные объекты (река, пруд, озеро)
			Природный выход подземных вод (родник, гейзер)
			Зоны с особыми условиями использования территории
			Зоны санитарной охраны источников водоснабжения
			Первый пояс зоны санитарной охраны источника водоснабжения
			Зоны охраны поверхностных водных объектов
			Водоохранная зона поверхностного водного объекта
			Прибрежная защитная полоса поверхностного водного объекта
			Береговая полоса водного объекта общего пользования
			Охраняемые зоны инженерных коммуникаций
			Охранная зона объектов электросетевого хозяйства
			Охранная зона газопроводов
			Охранная зона нефтепроводов
			Охранная зона линий и сооружений связи
			Охранная зона объектов обустройства месторождений
			Иные зоны с особыми условиями использования
			Придорожная полоса
			Месторождения и проявления полезных ископаемых
			Лицензионные участки

**ПРАВИЛА ЗЕМЛЕПОЛЬЗОВАНИЯ И ЗАСТРОЙКИ ТАТАРСКО-ЧЕЛНИНСКОГО СЕЛЬСКОГО ПОСЕЛЕНИЯ
МЕНДЕЛЕЕВСКОГО МУНИЦИПАЛЬНОГО РАЙОНА РЕСПУБЛИКИ ТАТАРСТАН
КАРТА ГРАДОСТРОИТЕЛЬНОГО ЗОНИРОВАНИЯ. ТЕРРИТОРИАЛЬНЫЕ ЗОНЫ
М 1:10000**



УСЛОВНЫЕ ОБОЗНАЧЕНИЯ	
Границы единиц административно-территориального деления	
	Граница муниципального района
	Граница городского поселения
	Граница сельского поселения
	Граница населенного пункта
Территориальные зоны	
Ж1 1-1	Индекс и номер территориальной зоны
	Ж1 Зона индивидуальной жилой застройки (Ж1)
	Ж2 Зона малоэтажной жилой застройки (Ж2)
	ОД Многофункциональная общественно-деловая зона (ОД)
	Т Зона транспортной инфраструктуры (Т)
	СХ2 Зона объектов сельскохозяйственного назначения (СХ2)
	СХ3 Зона сельскохозяйственного использования (СХ3)
	СХ4 Зона коллективного садоводства и огородничества (СХ4)
	СН1 Зона размещения кладбищ (СН1)
Земли, на которые действие градостроительных регламентов не распространяется	
	ЛО Земельные участки, предназначенные для размещения линейных объектов
	ДПИ Земельные участки, представленные для добычи полезных ископаемых
	ТОП Территории общего пользования
	ОКН Территории объектов культурного наследия
Земли, для которых градостроительные регламенты не устанавливаются	
	ЛФ Земли лесного фонда
	ВО Земли, покрытые поверхностными водами
	СХ Сельскохозяйственные угодья в составе земель сельскохозяйственного назначения
	ООПТ Земли особо охраняемых природных территорий
Территории фактического использования земель в соответствии с регламентом другой территориальной зоны	
	СН1-Ф Территория фактического использования земель в соответствии с регламентом зоны СН1