



ПОСТАНОВЛЕНИЕ

КАРАР

01.09.2022

г.Казань

№ 936

Об утверждении графического описания местоположения границ памятника природы регионального значения «Озеро Черное»

В соответствии с Федеральным законом от 14 марта 1995 года № 33-ФЗ «Об особо охраняемых природных территориях», в целях сохранения водных объектов, охраны водных и околосводных видов растений и животных, в том числе занесенных в Красную книгу Республики Татарстан, Кабинет Министров Республики Татарстан ПОСТАНОВЛЯЕТ:

1. Утвердить прилагаемое графическое описание местоположения границ памятника природы регионального значения «Озеро Черное».
2. Государственному комитету Республики Татарстан по биологическим ресурсам обеспечить в установленном законодательством порядке представление сведений о границах памятника природы регионального значения «Озеро Черное» в филиал федерального государственного бюджетного учреждения «Федеральная кадастровая палата Федеральной службы государственной регистрации, кадастра и картографии» по Республике Татарстан.
3. Контроль за исполнением настоящего постановления возложить на Государственный комитет Республики Татарстан по биологическим ресурсам.

Премьер-министр
Республики Татарстан



А.В.Песошин

Утверждено
 постановлением
 Кабинета Министров
 Республики Татарстан
 от 01.09. 2022 № 936

Графическое описание местоположения границ
 памятника природы регионального значения «Озеро Черное»

Раздел 1

Сведения об объекте		
№ п/п	Характеристики объекта	Описание характеристик
1	Местоположение объекта	Республика Татарстан, Лаишевский муниципальный район, Никольское сельское поселение
2	Площадь объекта +/- величина погрешности определения площади (P +/- Дельта P)	44 082 кв.м +/- 5 270 кв.м
3	Иные характеристики объекта	-

Раздел 2

Сведения о местоположении границ объекта					
1. Система координат: МСК-16					
2. Сведения о характерных точках границ объекта					
Обозначение характерных точек границ	Координаты, метров		Метод определения координат характерной точки	Средняя квадратическая погрешность положения характерной точки (Mt), метров	Описание обозначения точки на местности (при наличии)
	X	Y			
1	2	3	4	5	6
1	447799.90	1307540.33	Картометрический	5.00	-
2	447820.02	1307566.84	Картометрический	5.00	-
3	447836.33	1307593.66	Картометрический	5.00	-
4	447844.25	1307611.35	Картометрический	5.00	-
5	447850.41	1307624.33	Картометрический	5.00	-
6	447858.18	1307633.05	Картометрический	5.00	-
7	447864.33	1307640.06	Картометрический	5.00	-
8	447884.86	1307653.69	Картометрический	5.00	-
9	447899.65	1307679.38	Картометрический	5.00	-
10	447907.84	1307692.70	Картометрический	5.00	-
11	447915.89	1307702.43	Картометрический	5.00	-
12	447922.58	1307712.20	Картометрический	5.00	-
13	447928.86	1307721.35	Картометрический	5.00	-
14	447933.49	1307734.72	Картометрический	5.00	-
15	447938.89	1307744.93	Картометрический	5.00	-

1	2	3	4	5	6
16	447946.86	1307755.35	Картометрический	5.00	-
17	447952.19	1307770.29	Картометрический	5.00	-
18	447953.48	1307789.70	Картометрический	5.00	-
19	447950.38	1307815.65	Картометрический	5.00	-
20	447952.12	1307856.91	Картометрический	5.00	-
21	447954.19	1307885.67	Картометрический	5.00	-
22	447955.93	1307899.37	Картометрический	5.00	-
23	447957.13	1307912.83	Картометрический	5.00	-
24	447953.58	1307933.87	Картометрический	5.00	-
25	447960.52	1307943.51	Картометрический	5.00	-
26	447968.62	1307954.58	Картометрический	5.00	-
27	447968.69	1307968.56	Картометрический	5.00	-
28	447960.66	1307984.19	Картометрический	5.00	-
29	447951.85	1307990.05	Картометрический	5.00	-
30	447938.27	1307991.29	Картометрический	5.00	-
31	447927.35	1307987.52	Картометрический	5.00	-
32	447917.81	1307976.99	Картометрический	5.00	-
33	447912.39	1307966.79	Картометрический	5.00	-
34	447906.46	1307952.84	Картометрический	5.00	-
35	447899.14	1307935.16	Картометрический	5.00	-
36	447890.54	1307916.97	Картометрический	5.00	-
37	447882.04	1307904.06	Картометрический	5.00	-
38	447875.66	1307888.11	Картометрический	5.00	-
39	447871.59	1307873.30	Картометрический	5.00	-
40	447864.14	1307853.63	Картометрический	5.00	-
41	447852.08	1307831.39	Картометрический	5.00	-
42	447825.49	1307793.79	Картометрический	5.00	-
43	447819.78	1307781.25	Картометрический	5.00	-
44	447804.56	1307767.10	Картометрический	5.00	-
45	447795.49	1307742.82	Картометрический	5.00	-
46	447773.78	1307686.45	Картометрический	5.00	-
47	447767.65	1307664.85	Картометрический	5.00	-
48	447761.38	1307650.63	Картометрический	5.00	-
49	447755.55	1307638.88	Картометрический	5.00	-
50	447750.39	1307627.74	Картометрический	5.00	-
51	447747.85	1307607.13	Картометрический	5.00	-
52	447747.55	1307583.61	Картометрический	5.00	-
53	447750.39	1307563.33	Картометрический	5.00	-
54	447758.56	1307545.47	Картометрический	5.00	-
55	447778.11	1307535.01	Картометрический	5.00	-
1	447799.90	1307540.33	Картометрический	5.00	-

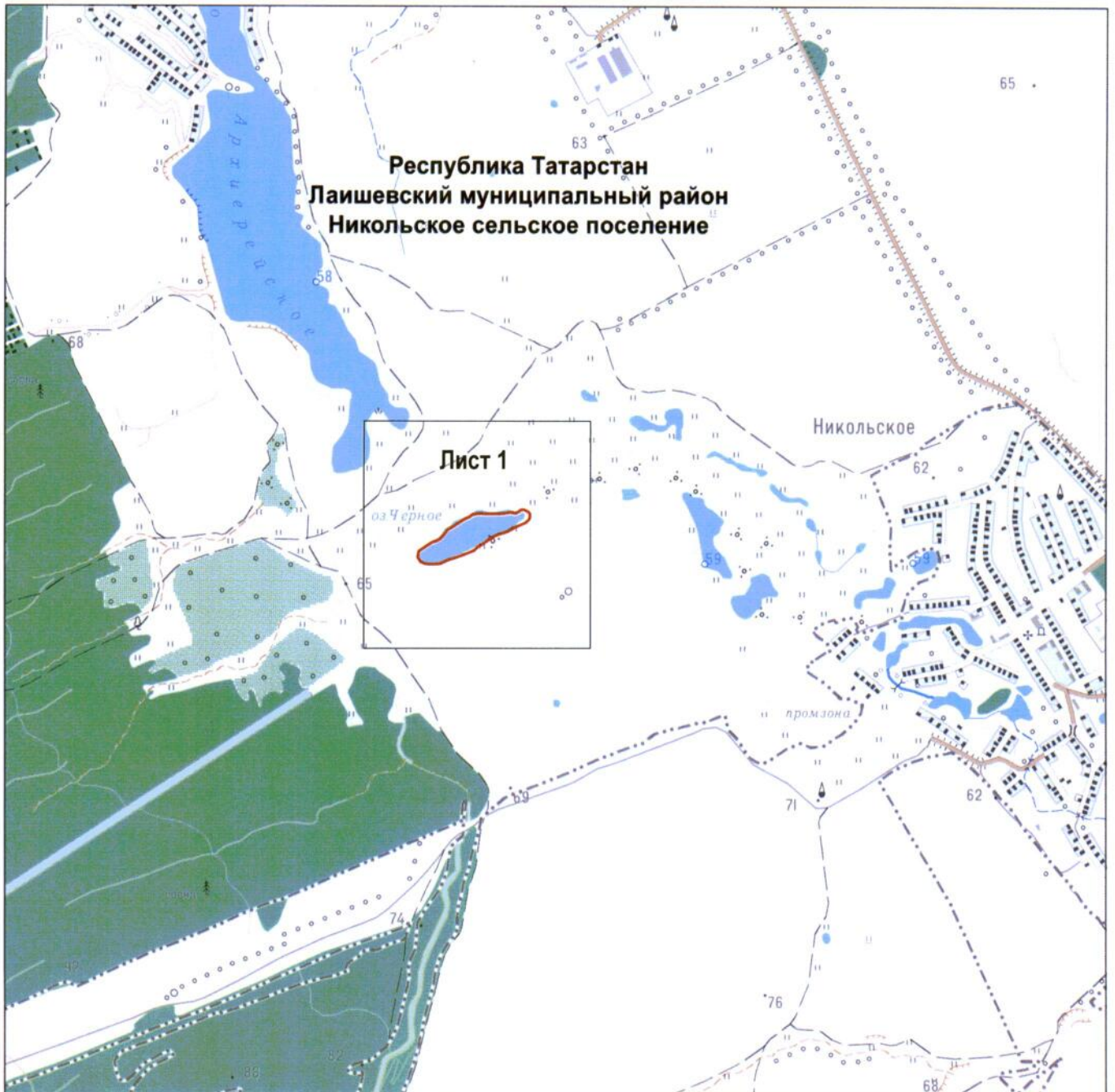
3. Сведения о характерных точках части (частей) границы объекта

Обозначение характерных точек части границы	Координаты, метров		Метод определения координат характерной точки	Средняя квадратическая погрешность положения характерной точки (Mt), метров	Описание обозначе- ния точки на мест- ности (при наличии)
	X	Y			
1	2	3	4	5	6
-	-	-	-	-	-

Раздел 4

План границ объекта –
памятника природы регионального значения «Озеро Черное»

Обзорная схема



Масштаб 1 : 25 000

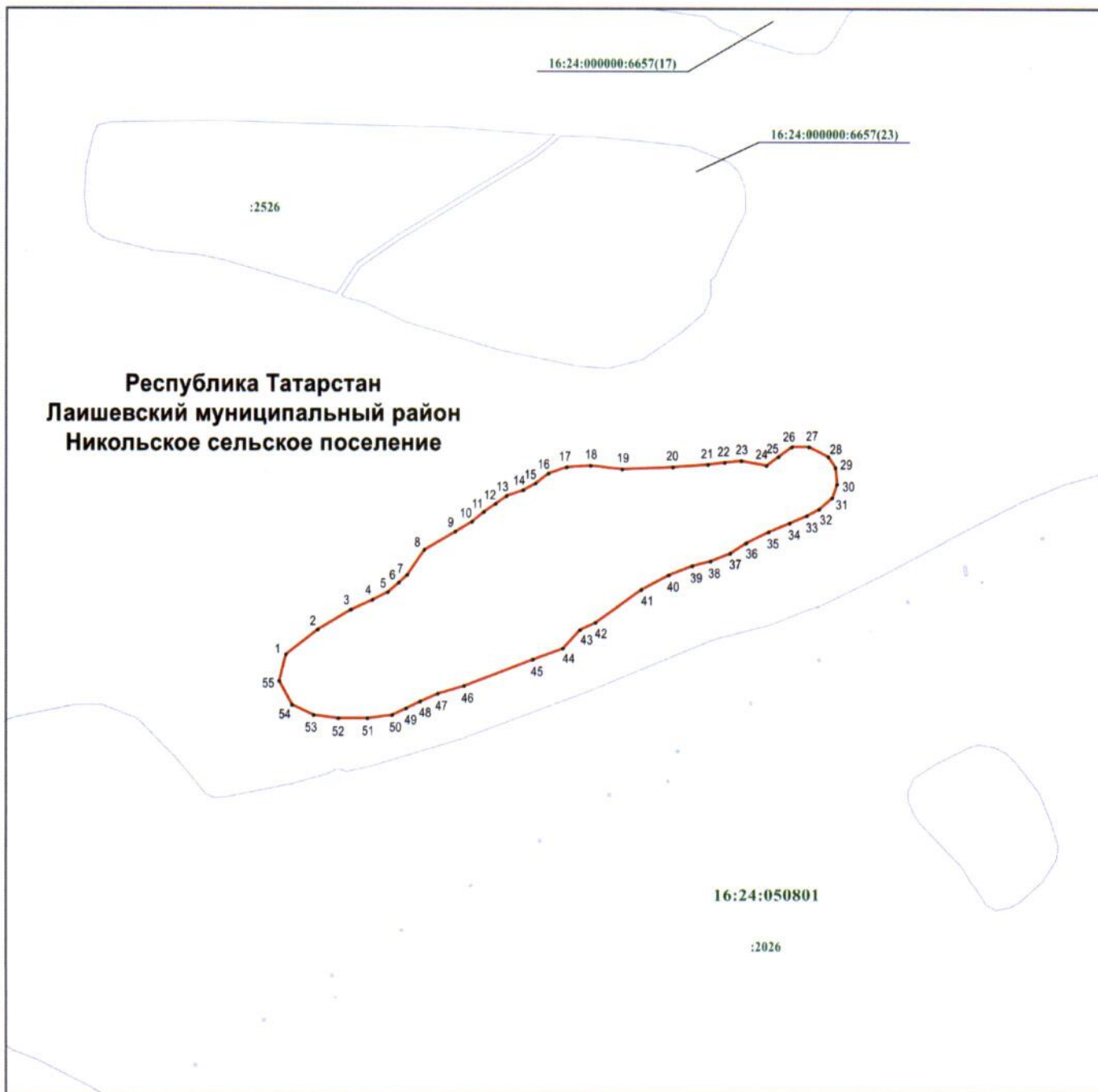
Используемые условные знаки и обозначения

- — граница объекта
- · · · — — граница населенного пункта

Раздел 4

План границ объекта –
памятника природы регионального значения «Озеро Черное»

Лист 1



Масштаб 1 : 5 000

Используемые условные знаки и обозначения

- 1 – обозначение характерной точки границ объекта
- (orange) – граница объекта
- (blue) – граница земельного участка
- 16:22:020410 – номер кадастрового квартала
- :2026 – кадастровый номер земельного участка
- (23) – номер контура.