



ПОСТАНОВЛЕНИЕ

09.04.2021

г.Казань

КАРАР

№ 229

Об установлении публичных сервитутов в интересах Акционерного общества «Транснефть – Прикамье» в целях эксплуатации магистрального нефтепродуктопровода «Альметьевск – Горький-3» в границах полосы отвода автомобильных дорог общего пользования регионального или межмуниципального значения Республики Татарстан «Казань – Ульяновск» – Камское Устье», «М-7 «Волга» – Луговой – Бритвино», «Казань – Оренбург» – Рыбная Слобода», «Столбище – Атабаево», «Подъезд к с.Габишево», «Подъезд к базе отдыха «Ветеран», «Казань – Боровое Матюшино»

В соответствии с Земельным кодексом Российской Федерации, Федеральным законом от 8 ноября 2007 года № 257-ФЗ «Об автомобильных дорогах и о дорожной деятельности в Российской Федерации и о внесении изменений в отдельные законодательные акты Российской Федерации», постановлением Кабинета Министров Республики Татарстан от 17.10.2019 № 916 «Об утверждении перечня автомобильных дорог общего пользования регионального или межмуниципального значения Республики Татарстан», руководствуясь пунктом 3.3.102.1 Положения о Министерстве земельных и имущественных отношений Республики Татарстан, утвержденного постановлением Кабинета Министров Республики Татарстан от 22.08.2007 № 407 «Вопросы Министерства земельных и имущественных отношений Республики Татарстан», на основании обращения Акционерного общества «Транснефть – Прикамье» от 01.02.2021 № 18, в целях эксплуатации магистрального нефтепродуктопровода «Альметьевск – Горький-3» в границах полосы отвода автомобильных дорог общего пользования регионального или межмуниципального значения Республики Татарстан «Казань – Ульяновск» – Камское Устье», «М-7 «Волга» – Луговой – Бритвино»,

«Казань – Оренбург» – Рыбная Слобода», «Столбище – Атабаево», «Подъезд к с.Габишево», «Подъезд к базе отдыха «Ветеран», «Казань – Боровое Матюшино» Кабинет Министров Республики Татарстан ПОСТАНОВЛЯЕТ:

1. Установить публичные сервитуты на 49 лет в интересах Акционерного общества «Транснефть – Прикамье» (420081, Республика Татарстан, г.Казань, ул.Патриса Лумумбы, д.20, ИНН 1645000340, ОГРН 1021601763820) в отношении земельных участков согласно приложению.

2. Утвердить прилагаемые графические описания местоположений границ публичных сервитутов, устанавливаемых в целях эксплуатации магистрального нефтепродуктопровода «Альметьевск – Горький-3».

3. Установить, что плата за публичные сервитуты, указанные в пункте 1 настоящего постановления, определяется в соответствии со статьей 39⁴⁶ Земельного кодекса Российской Федерации, постановлением Кабинета Министров Республики Татарстан от 28.09.2015 № 712 «Об утверждении Порядка определения размера платы по соглашению об установлении сервитута в отношении земельных участков, находящихся в собственности Республики Татарстан, и земельных участков, государственная собственность на которые не разграничена».

4. Предложить Акционерному обществу «Транснефть – Прикамье» до начала работ на земельных участках, указанных в приложении, заключить с государственным казенным учреждением «Главное управление содержания и развития дорожно-транспортного комплекса Татарстана при Министерстве транспорта и дорожного хозяйства Республики Татарстан» соглашение, предусматривающее размер платы за установление публичного сервитута.

5. Министерству земельных и имущественных отношений Республики Татарстан в установленный законом срок направить копии настоящего постановления, заверенные в установленном порядке, Управлению Федеральной службы государственной регистрации, кадастра и картографии по Республике Татарстан, Акционерному обществу «Транснефть – Прикамье», государственному казенному учреждению «Главное управление содержания и развития дорожно-транспортного комплекса Татарстана при Министерстве транспорта и дорожного хозяйства Республики Татарстан».

6. Акционерному обществу «Транснефть – Прикамье» привести земельные участки, указанные в приложении, в состояние, пригодное для использования в соответствии с их видом разрешенного использования, снести инженерное сооружение, размещенное на основании публичного сервитута, в сроки, установленные статьей 39⁵⁰ Земельного кодекса Российской Федерации, после завершения деятельности, для обеспечения которой установлен публичный сервитут.

7. Контроль за исполнением настоящего постановления возложить на Министерство земельных и имущественных отношений Республики Татарстан.

Премьер-министр
Республики Татарстан



А.В.Песошин

Приложение
к постановлению
Кабинета Министров
Республики Татарстан
от 09.04. 2021 № 229

Перечень
земельных участков, в отношении которых устанавливаются публичные сервитуты
в интересах Акционерного общества «Транснефть – Прикамье»

№ п/п	Кадастровый номер земельного участка	Правообладатель земельного участка	Вид права	Местонахождение земельного участка согласно сведениям из Единого государственного реестра недвижимости	Площадь земельного участка, на которую устанавливается сервитут, кв.метров
1	2	3	4	5	6
1.	16:15:150701:83	Республика Татарстан государственное казенное учреждение «Главное управление содержания и развития дорожно-транспортного комплекса Татарстана при Министерстве транспорта и дорожного хозяйства Республики Татарстан»	собственность постоянное (бессрочное) пользование	Республика Татарстан, Верхнеуслонский муниципальный район, Октябрьское сельское поселение	898
2.	16:20:000000:524	Республика Татарстан государственное казенное учреждение «Главное управление содержания и развития дорожно-транспортного комплекса Татарстана при Министерстве транспорта и дорожного хозяйства Республики Татарстан»	собственность постоянное (бессрочное) пользование	Республика Татарстан, Зеленодольский муниципальный район, Большеходяшевское сельское поселение	700

1	2	3	4	5	6
3.	16:24:010401:500	Республика Татарстан государственное казенное учреждение «Главное управление содержания и развития дорожно-транспортного комплекса Татарстана при Министерстве транспорта и дорожного хозяйства Республики Татарстан»	собственность постоянное (бессрочное) пользование	Республика Татарстан, Лаишевский муниципальный район, Малоелгинское сельское поселение	956
4.	16:24:000000:151	Республика Татарстан государственное казенное учреждение «Главное управление содержания и развития дорожно-транспортного комплекса Татарстана при Министерстве транспорта и дорожного хозяйства Республики Татарстан»	собственность постоянное (бессрочное) пользование	Республика Татарстан, Лаишевский муниципальный район, Столбищенское сельское поселение	1 120
5.	16:24:090703:267	Республика Татарстан государственное казенное учреждение «Главное управление содержания и развития дорожно-транспортного комплекса Татарстана при Министерстве транспорта и дорожного хозяйства Республики Татарстан»	собственность постоянное (бессрочное) пользование	Республика Татарстан, Лаишевский муниципальный район, Песчано-Ковалинское сельское поселение	901
6.	16:24:260201:517	Республика Татарстан государственное казенное учреждение «Главное управление содержания и развития дорожно-транспортного комплекса Татарстана при Министерстве транспорта и дорожного хозяйства Республики Татарстан»	собственность постоянное (бессрочное) пользование	Республика Татарстан, Лаишевский муниципальный район, Матюшинское сельское поселение	271

1	2	3	4	5	6
7.	16:24:260201:515	Республика Татарстан государственное казенное учреждение «Главное управление содержания и разви- тия дорожно-транспортного комплекса Та- тарстана при Министерстве транспорта и дорожного хозяйства Республики Татар- стан»	собственность постоянное (бессрочное) пользование	Республика Татарстан, Лаишевский муниципалитет, Лаишевский район, Матю- шинское сельское посе- ление	925
Итого					5 771

Утверждено
постановлением
Кабинета Министров
Республики Татарстан
от 09.04.2021 № 229

Графическое описание местоположения границ
публичного сервитута в отношении земельного участка с кадастровым номером
15:150701:83 в границах полосы отвода автомобильной дороги общего
пользования регионального значения «Казань – Ульяновск» – Камское Устье»

Раздел 1
Сведения об объекте

№ п/п	Характеристики объекта	Описание характеристик
1.	Местоположение объекта	Республика Татарстан, Верхнеуслонский муниципальный район, Октябрьское сельское поселение
2.	Площадь объекта ± величина погрешности определения площади (Р ± Дельта Р)	898 ± 52 кв.метра
3.	Иные характеристики объекта	Публичный сервитут в пользу Акционерного общества «Транснефть – Прикамье» (ИНН 1645000340, КПП 166001001, ОГРН 1021601763820) в целях эксплуатации магистрального нефтепродуктопровода «Альметьевск – Горький-3» сроком на 49 (сорок девять) лет

Раздел 2.

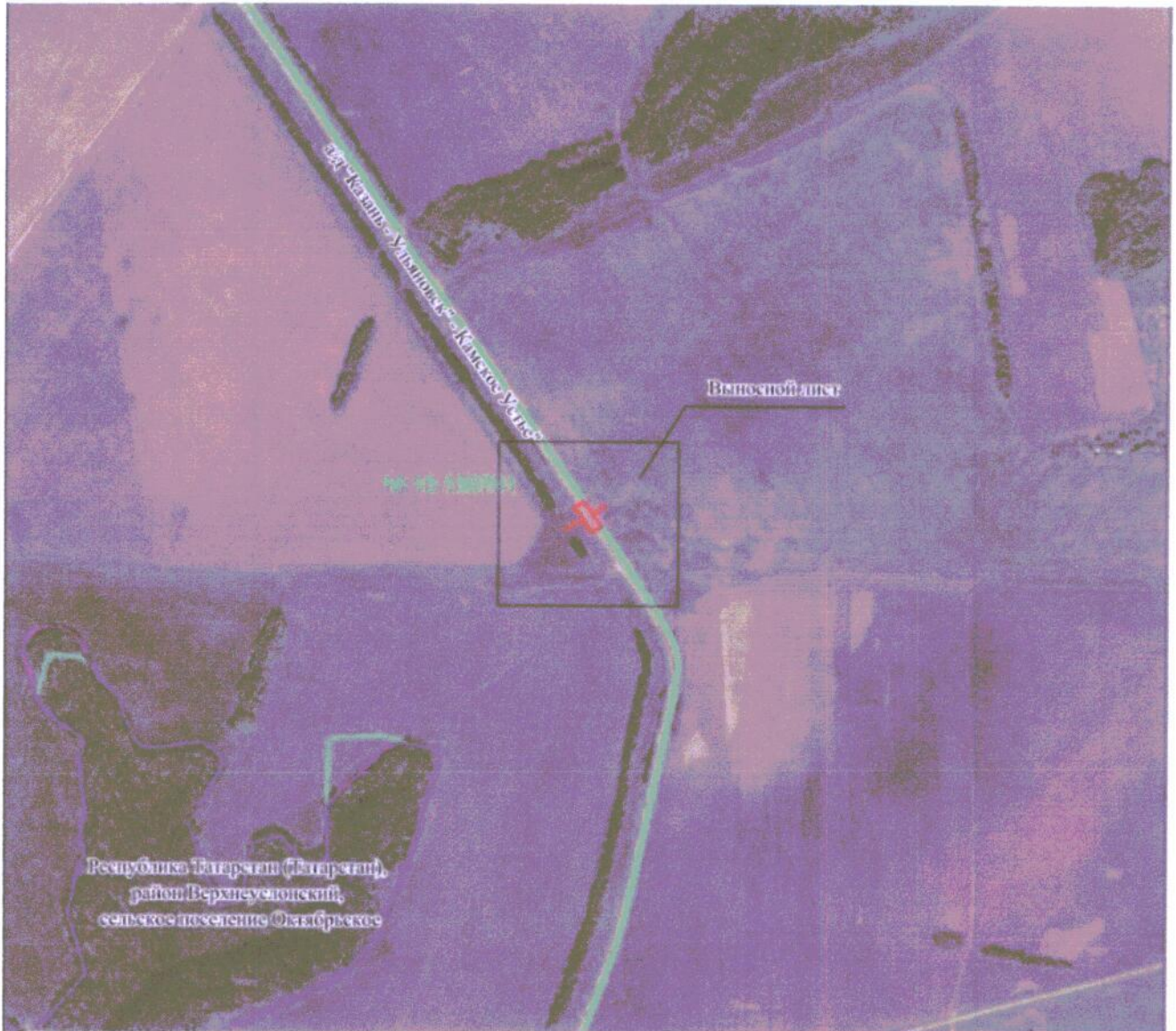
Сведения о местоположении границ объекта

1. Система координат МСК-16					
2. Сведения о характерных точках границ объекта					
Обозначение характерных точек границ	Координаты, метров		Метод определения координат характерной точки	Средняя квадратическая погрешность поло- жения характерной точки (Mt), метров	Описание обозначения точки на мест- ности (при наличии)
	X	Y			
1	2	3	4	5	6
1	459868.95	1290048.65	Аналитический метод	0.5	-
2	459879.30	1290063.31	Аналитический метод	0.5	-
3	459864.29	1290074.12	Аналитический метод	0.5	-
4	459838.58	1290092.32	Аналитический метод	0.5	-
5	459828.25	1290077.70	Аналитический метод	0.5	-
6	459853.83	1290059.48	Аналитический метод	0.5	-
1	459868.95	1290048.65	Аналитический метод	0.5	-
3. Сведения о характерных точках части (частей) границы объекта					
Обозначение характерных точек части гра- ницы	Координаты, метров		Метод определения координат характерной точки	Средняя квадратическая погрешность поло- жения характерной точки (Mt), метров	Описание обозначения точки на мест- ности (при наличии)
	X	Y			
1	2	3	4	5	6
-	-	-	-	-	-

Раздел 4.






Схема расположения границ публичного сервитута
в отношении земельного участка с кадастровым номером 15:150701:83
в границах полосы отвода автомобильной дороги общего пользования
регионального значения «Казань – Ульяновск» – Камское Устье»

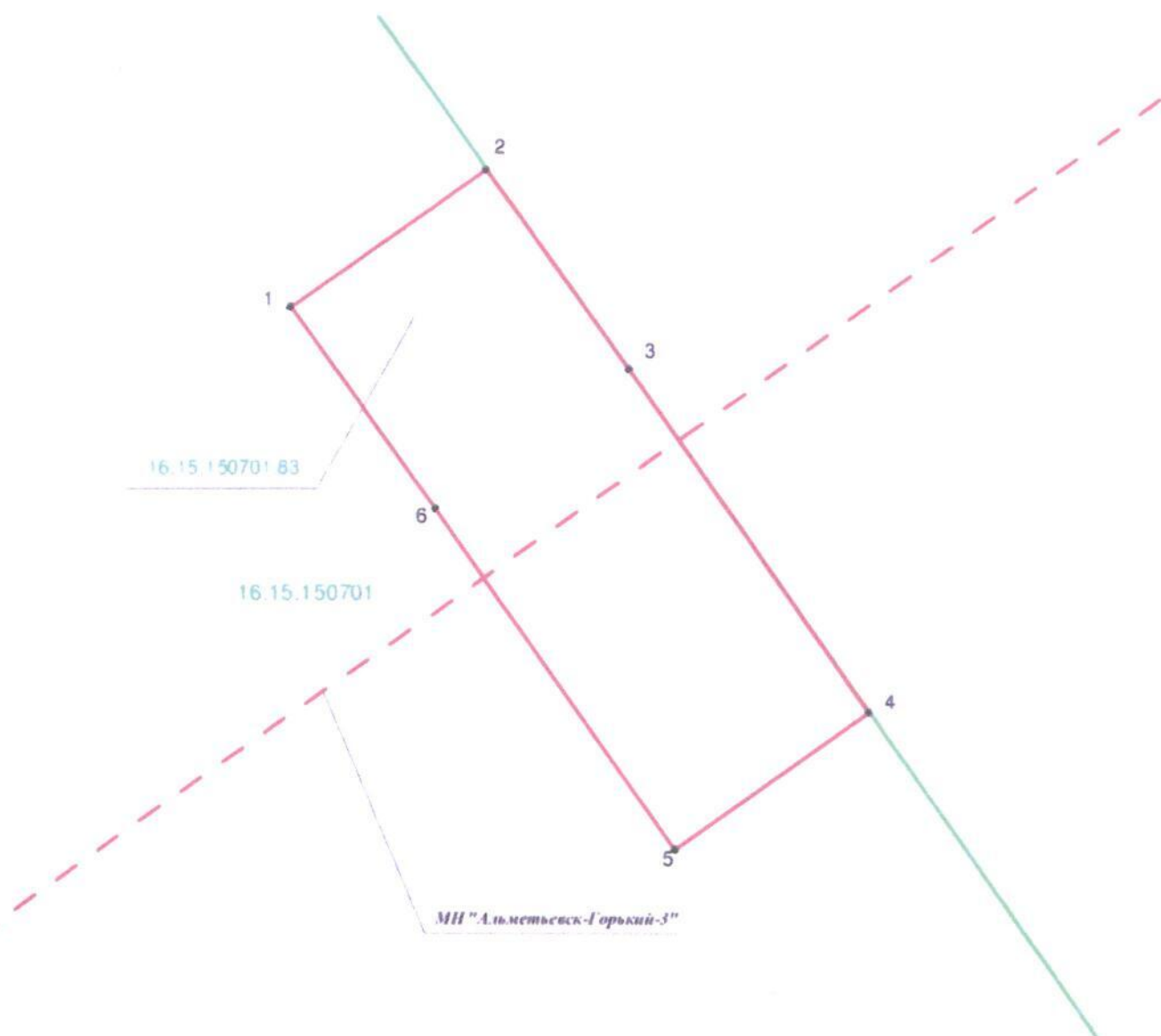
Обзорная схема границ объекта



Масштаб 1:10 000

Условные обозначения:

16:15:150701	– номер кадастрового квартала
	– проектная граница публичного сервитута
• 1	– характерная точка границы
	– граница кадастрового квартала
	– магистральный нефтепровод
	– граница муниципального образования
	– граница земельного участка.



Масштаб 1:500

Условные обозначения:

- | | |
|-----------------|--|
| 16:15:150701 | – номер кадастрового квартала |
| 16:15:150701:83 | – кадастровый номер земельного участка |
| | – проектная граница публичного сервитута |
| • 1 | – характерная точка границы |
| | – граница кадастрового квартала |
| | – магистральный нефтепровод |
| | – граница муниципального образования |
| | – граница земельного участка. |

Утверждено
постановлением
Кабинета Министров
Республики Татарстан
от 09.04. 2021 № 229

Графическое описание местоположения границ
публичного сервитута в отношении земельного участка с кадастровым номером
16:20:000000:524 в границах полосы отвода автомобильной дороги общего
пользования регионального значения «М-7 «Волга» – Луговой – Бритвино»

Раздел 1.
Сведения об объекте

№ п/п	Характеристики объекта	Описание характеристик
1.	Местоположение объекта	Республика Татарстан, Зеленодольский муниципальный район, Большеходяшевское сельское поселение
2.	Площадь объекта ± величина погрешности определения площади (Р ± Дельта Р)	700 ± 46 кв.метров
3.	Иные характеристики объекта	Публичный сервитут в пользу Акционерного общества «Транснефть – Прикамье» (ИНН 1645000340, КПП 166001001, ОГРН 1021601763820) в целях эксплуатации магистрального нефтепродуктопровода «Альметьевск – Горький-3» сроком на 49 (сорок девять) лет

Раздел 2.

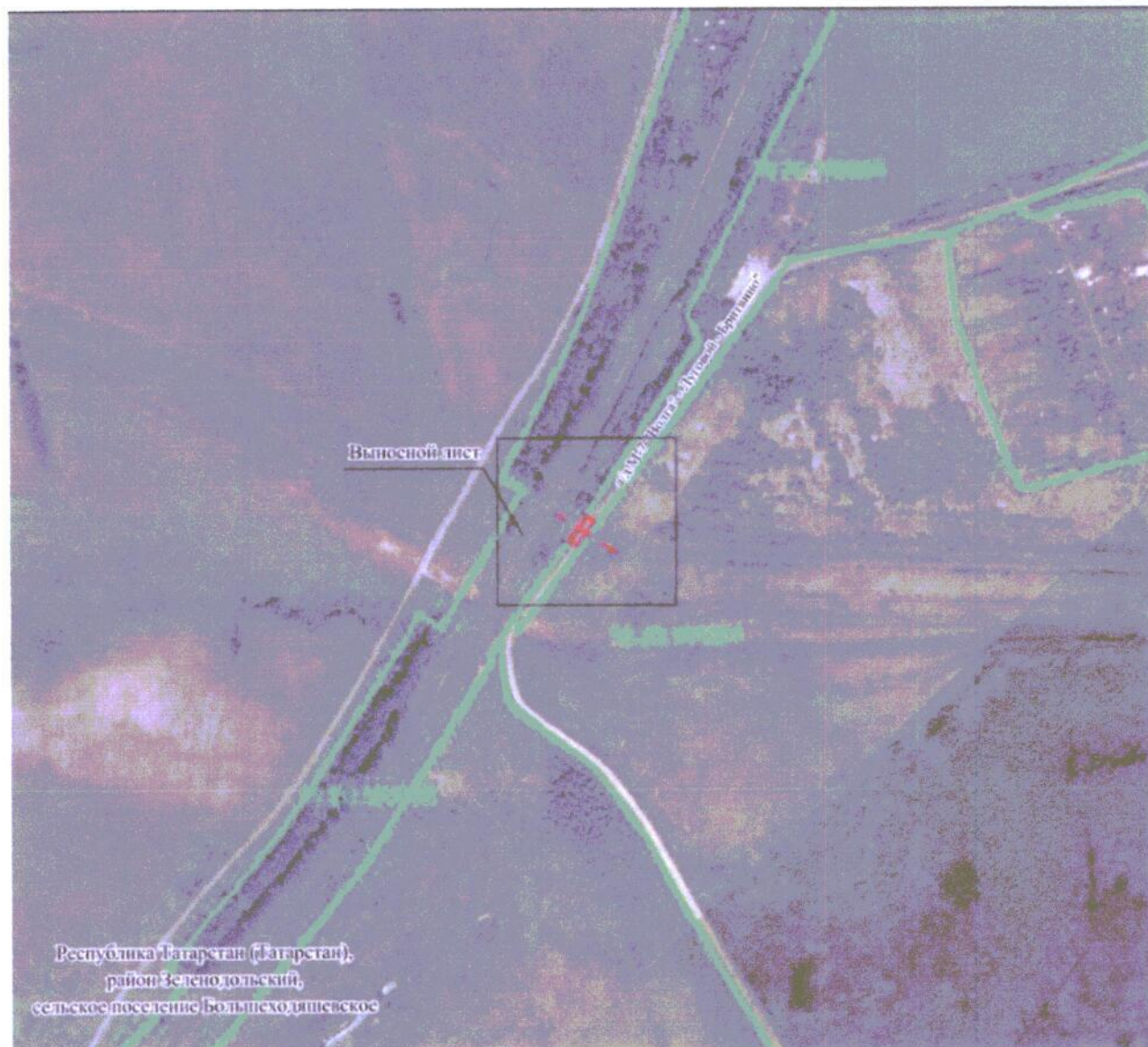
Сведения о местоположении границ объекта

1. Система координат МСК-16					
2. Сведения о характерных точках границ объекта					
Обозначение характерных точек границ	Координаты, метров		Метод определения координат характерной точки	Средняя квадратическая погрешность поло- жения характерной точки (Mt), метров	Описание обозначения точки на мест- ности (при наличии)
	X	Y			
1	2	3	4	5	6
1	467554.73	1265091.12	Аналитический метод	0.5	-
2	467562.11	1265095.58	Аналитический метод	0.5	-
3	467564.39	1265097.19	Аналитический метод	0.5	-
4	467557.08	1265109.72	Аналитический метод	0.5	-
5	467515.80	1265081.26	Аналитический метод	0.5	-
6	467522.73	1265069.33	Аналитический метод	0.5	-
1	467554.73	1265091.12	Аналитический метод	0.5	-
3. Сведения о характерных точках части (частей) границы объекта					
Обозначение характерных точек части гра- ницы	Координаты, метров		Метод определения координат характерной точки	Средняя квадратическая погрешность поло- жения характерной точки (Mt), метров	Описание обозначения точки на мест- ности (при наличии)
	X	Y			
1	2	3	4	5	6
-	-	-	-	-	-

Раздел 4.






Схема расположения границ публичного сервитута
в отношении земельного участка с кадастровым номером 16:20:000000:524
в границах полосы отвода автомобильной дороги общего пользования
регионального значения «М-7 «Волга» – Луговой – Бритвино»

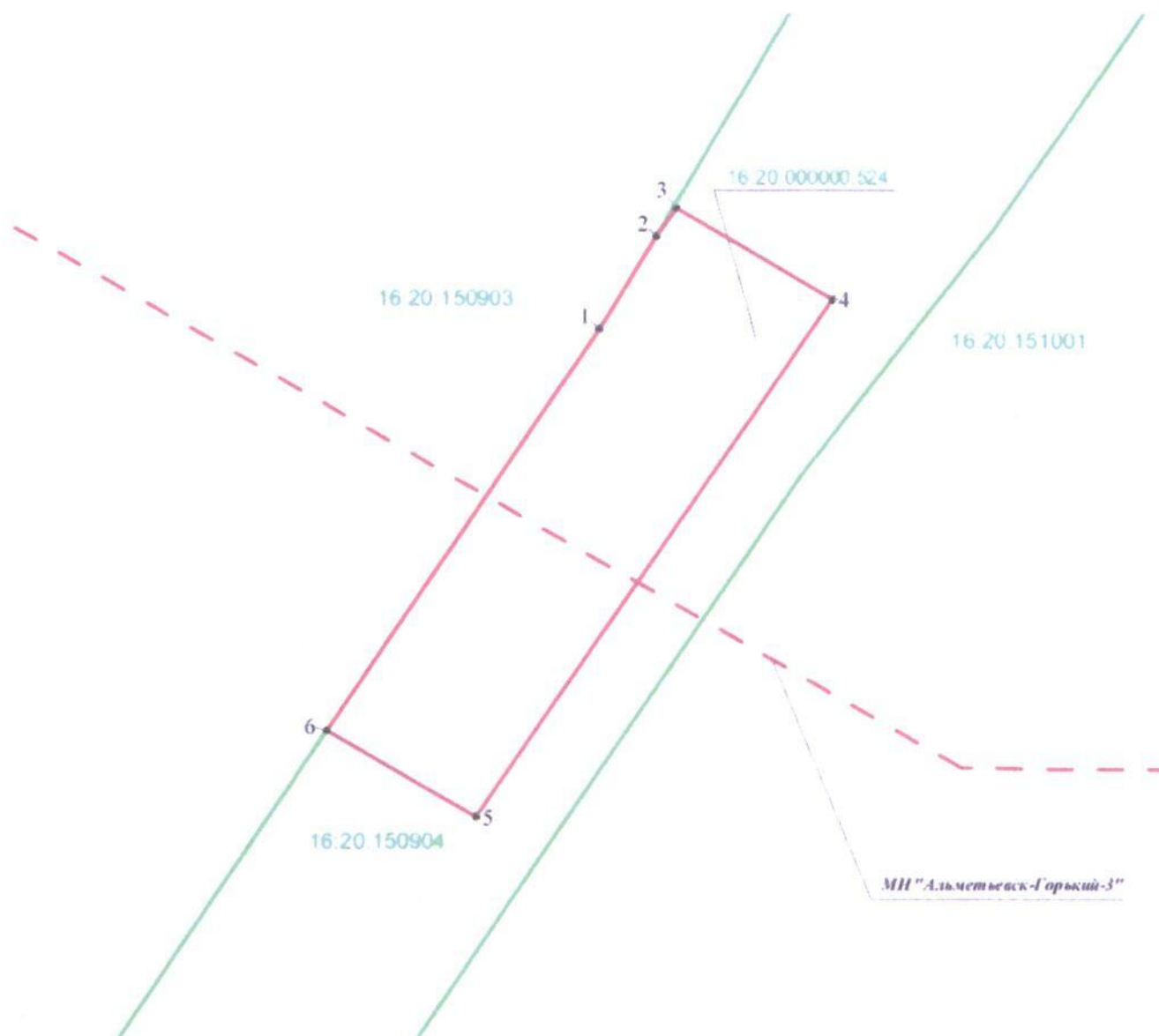
Обзорная схема границ объекта



Масштаб 1:10 000

Условные обозначения:

- | | |
|---|--|
| 16:20:151001 | – номер кадастрового квартала |
|  | – проектная граница публичного сервитута |
| • 1 | – характерная точка границы |
|  | – граница кадастрового квартала |
|  | – магистральный нефтепровод |
|  | – граница муниципального образования |
|  | – граница земельного участка. |



Масштаб 1:500

Условные обозначения:

- | | |
|------------------|--|
| 16:20:151001 | – номер кадастрового квартала |
| 16:20:000000:524 | – кадастровый номер земельного участка |
| | – проектная граница публичного сервитута |
| • 1 | – характерная точка границы |
| | – граница кадастрового квартала |
| | – магистральный нефтепровод |
| | – граница муниципального образования |
| | – граница земельного участка. |

Утверждено
постановлением
Кабинета Министров
Республики Татарстан
от 09.04. 2021 № 229

Графическое описание местоположения границ
публичного сервитута в отношении земельного участка с кадастровым номером
16:24:010401:500 в границах полосы отвода автомобильной дороги общего
пользования регионального значения «Казань – Оренбург» – Рыбная Слобода»

Раздел 1.
Сведения об объекте

№ п/п	Характеристики объекта	Описание характеристик
1.	Местоположение объекта	Республика Татарстан, Лаишевский муниципальный район, Малоелгинское сельское поселение
2.	Площадь объекта ± величина погрешности определения площади (Р ± Дельта Р)	956 ± 54 кв.метра
3.	Иные характеристики объекта	Публичный сервитут в пользу Акционерного общества «Транснефть – Прикамье» (ИНН 1645000340, КПП 166001001, ОГРН 1021601763820) в целях эксплуатации магистрального нефтепродуктопровода «Альметьевск – Горький-3» сроком на 49 (сорок девять) лет

Раздел 2.

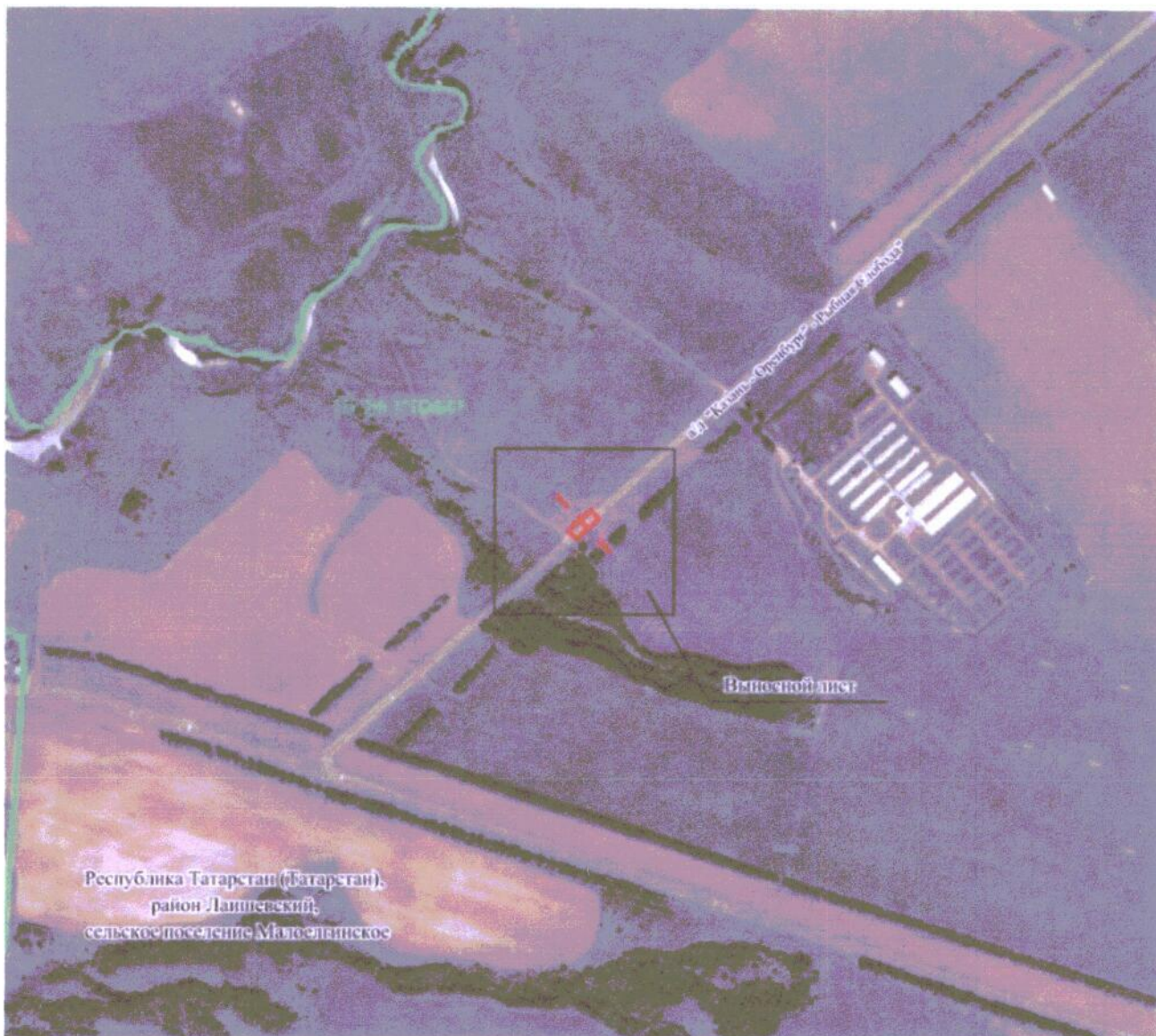
Сведения о местоположении границ объекта

1. Система координат МСК-16					
2. Сведения о характерных точках границ объекта					
Обозначение характерных точек границ	Координаты, метров		Метод определения координат характерной точки	Средняя квадратическая погрешность поло- жения характерной точки (Mt), метров	Описание обозначения точки на мест- ности (при наличии)
	X	Y			
1	2	3	4	5	6
1	432092.70	1349823.10	Аналитический метод	0.5	-
2	432113.54	1349843.85	Аналитический метод	0.5	-
3	432099.39	1349856.95	Аналитический метод	0.5	-
4	432079.10	1349836.30	Аналитический метод	0.5	-
5	432071.80	1349828.79	Аналитический метод	0.5	-
6	432063.92	1349821.66	Аналитический метод	0.5	-
7	432078.29	1349808.35	Аналитический метод	0.5	-
1	432092.70	1349823.10	Аналитический метод	0.5	-
3. Сведения о характерных точках части (частей) границы объекта					
Обозначение характерных точек части гра- ницы	Координаты, метров		Метод определения координат характерной точки	Средняя квадратическая погрешность поло- жения характерной точки (Mt), метров	Описание обозначения точки на мест- ности (при наличии)
	X	Y			
1	2	3	4	5	6
-	-	-	-	-	-

Раздел 4.

Схема расположения границ публичного сервитута
в отношении земельного участка с кадастровым номером 16:24:010401:500
в границах полосы отвода автомобильной дороги общего
пользования регионального значения «Казань – Оренбург» – Рыбная Слобода»

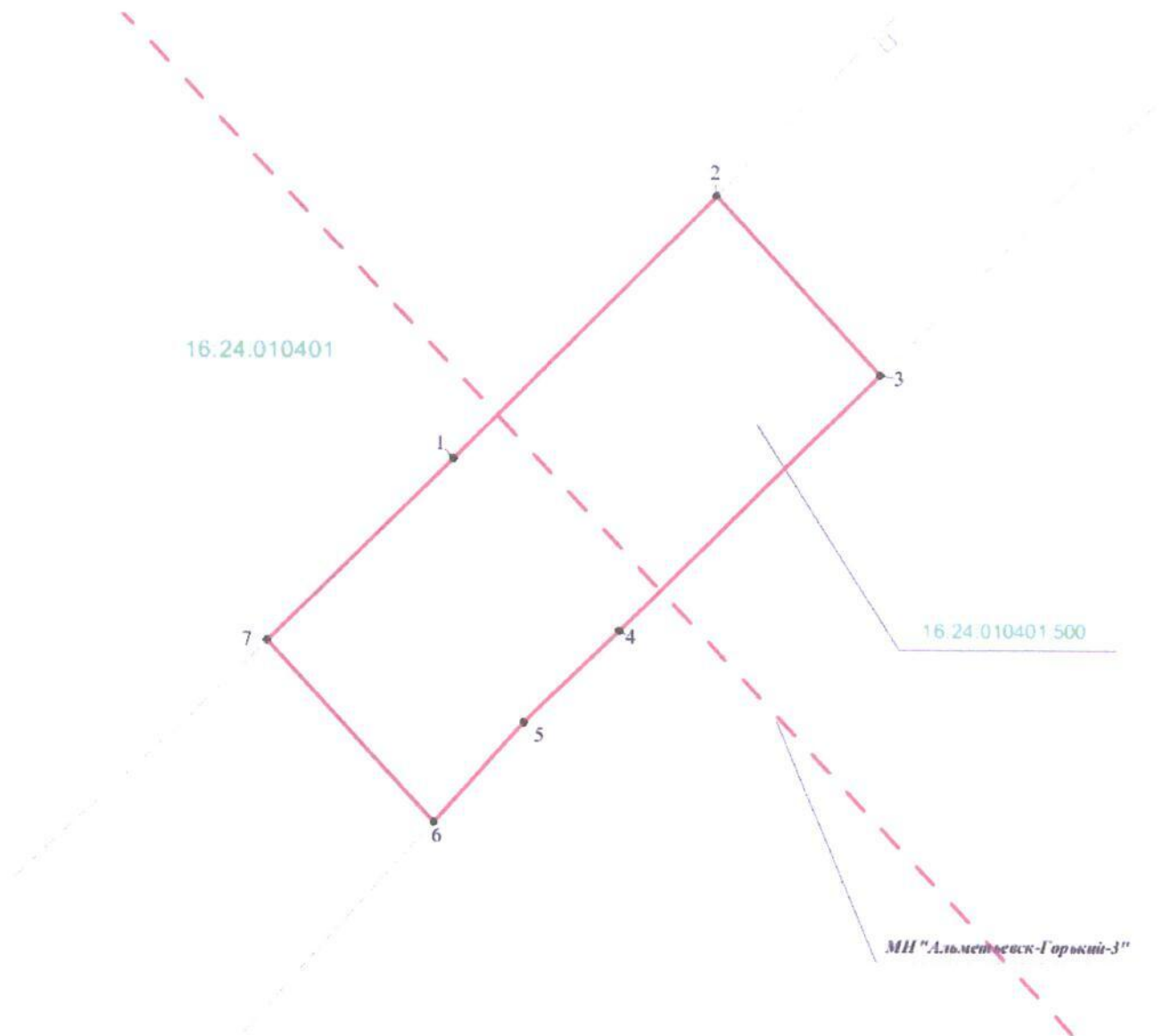
Обзорная схема границ объекта



Масштаб 1:10 000

Условные обозначения:

- | | |
|--------------|--|
| 16:24:010401 | – номер кадастрового квартала |
| | – проектная граница публичного сервитута |
| • 1 | – характерная точка границы |
| | – граница кадастрового квартала |
| | – магистральный нефтепровод |
| | – граница муниципального образования |
| | – граница земельного участка. |



Масштаб 1:500

Условные обозначения:

- | | |
|------------------|--|
| 16:24:010401 | – номер кадастрового квартала |
| 16:24:010401:500 | – кадастровый номер земельного участка |
| | – проектная граница публичного сервитута |
| • 1 | – характерная точка границы |
| | – граница кадастрового квартала |
| | – магистральный нефтепровод |
| | – граница муниципального образования |
| | – граница земельного участка. |

Утверждено
постановлением
Кабинета Министров
Республики Татарстан
от 09.04. 2021 № 229

Графическое описание местоположения границ
публичного сервитута в отношении земельного участка с кадастровым номером
16:24:000000:151 в границах полосы отвода автомобильной дороги общего
пользования регионального значения «Столбище – Атабаево»

Раздел 1.
Сведения об объекте

№ п/п	Характеристики объекта	Описание характеристик
1.	Местоположение объекта	Республика Татарстан, Лаишевский муниципальный район, Столбищенское сельское поселение
2.	Площадь объекта \pm величина погрешности определения площади ($P \pm \text{Дельта } P$)	1 120 \pm 59 кв.метров
3.	Иные характеристики объекта	Публичный сервитут в пользу Акционерного общества «Транснефть – Прикамье» (ИНН 1645000340, КПП 166001001, ОГРН 1021601763820) в целях эксплуатации магистрального нефтепродуктопровода «Альметьевск – Горький-3» сроком на 49 (сорок девять) лет

Раздел 2.

Сведения о местоположении границ объекта

1. Система координат МСК-16					
2. Сведения о характерных точках границ объекта					
Обозначение характерных точек границ	Координаты, метров		Метод определения координат характерной точки	Средняя квадратическая погрешность поло- жения характерной точки (Mt), метров	Описание обозначения точки на мест- ности (при наличии)
	X	Y			
1	2	3	4	5	6
1	455397.50	1311990.57	Аналитический метод	0.5	-
2	455396.96	1312012.89	Аналитический метод	0.5	-
3	455347.00	1312010.64	Аналитический метод	0.5	-
4	455347.56	1311988.18	Аналитический метод	0.5	-
1	455397.50	1311990.57	Аналитический метод	0.5	-
3. Сведения о характерных точках части (частей) границы объекта					
Обозначение характерных точек части гра- ницы	Координаты, метров		Метод определения координат характерной точки	Средняя квадратическая погрешность поло- жения характерной точки (Mt), метров	Описание обозначения точки на мест- ности (при наличии)
	X	Y			
1	2	3	4	5	6
-	-	-	-	-	-

Раздел 4.

Схема расположения границ публичного сервитута
в отношении земельного участка с кадастровым номером 16:24:000000:151
в границах полосы отвода автомобильной дороги общего
пользования регионального значения «Столбище – Атабаево»

Обзорная схема границ объекта

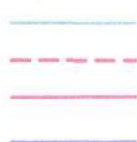


Масштаб 1:10 000

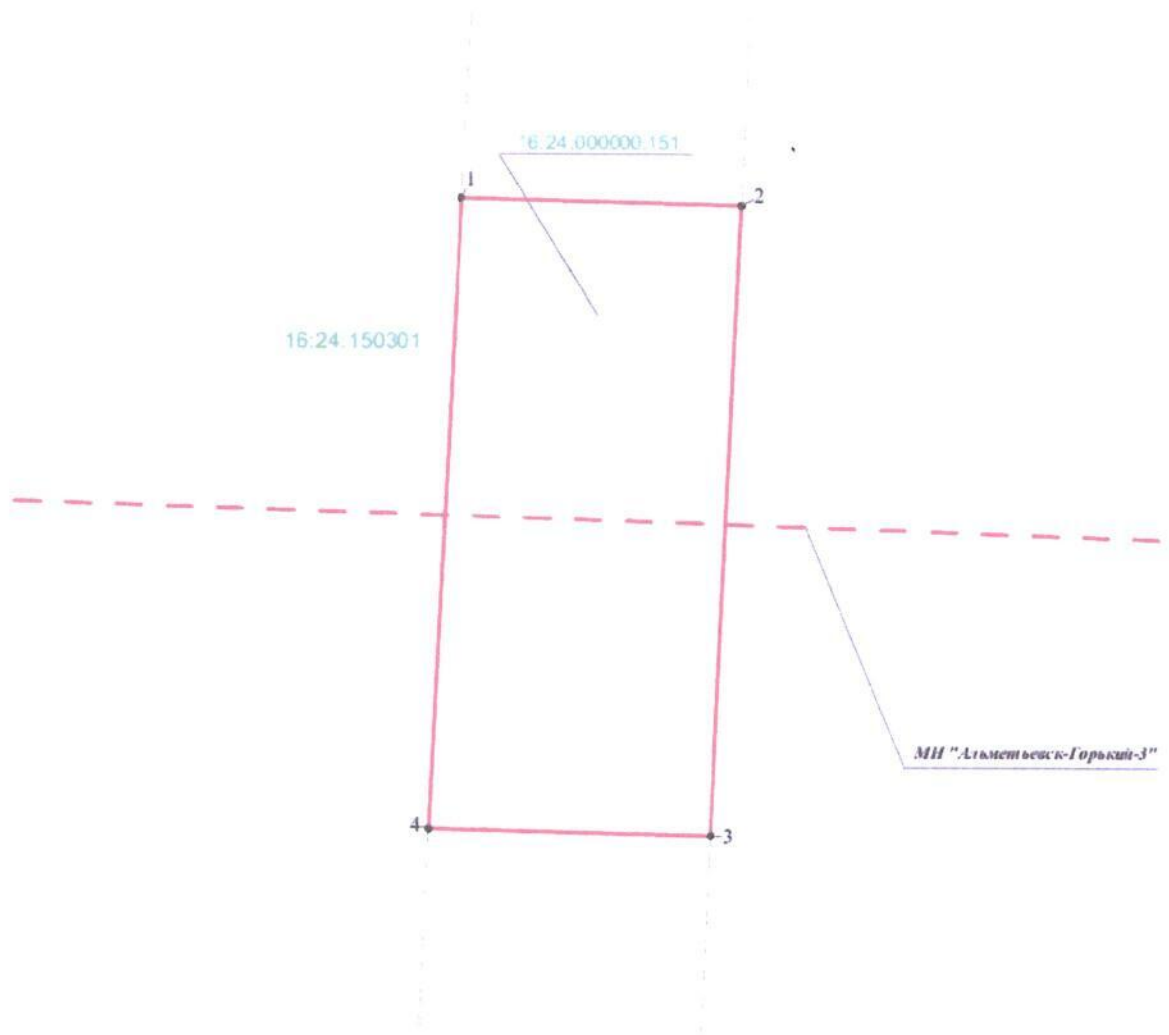
Условные обозначения:

16:24:150301

• 1



- номер кадастрового квартала
- проектная граница публичного сервитута
- характерная точка границы
- граница кадастрового квартала
- магистральный нефтепровод
- граница муниципального образования
- граница земельного участка.



Масштаб 1:500

Условные обозначения:

- | | |
|------------------|--|
| 16:24:150301 | – номер кадастрового квартала |
| 16:24:150301:151 | – кадастровый номер земельного участка |
| | – проектная граница публичного сервитута |
| • 1 | – характерная точка границы |
| | – граница кадастрового квартала |
| | – магистральный нефтепровод |
| | – граница муниципального образования |
| | – граница земельного участка. |

Утверждено
постановлением
Кабинета Министров
Республики Татарстан
от 09.04. 2021 № 229

Графическое описание местоположения границ
публичного сервитута в отношении земельного участка с кадастровым номером
16:24:090703:267 в границах полосы отвода автомобильной дороги общего
пользования регионального значения «Подъезд к с.Габишево»

Раздел 1.
Сведения об объекте

№ п/п	Характеристики объекта	Описание характеристик
1.	Местоположение объекта	Республика Татарстан, Лаишевский муниципальный район, Песчано-Ковалинское сельское поселение
2.	Площадь объекта ± величина погрешности определения площади (Р ± Дельта Р)	901 ± 53 кв.метра
3.	Иные характеристики объекта	Публичный сервитут в пользу Акционерного общества «Транснефть – Прикамье» (ИНН 1645000340, КПП 166001001, ОГРН 1021601763820) в целях эксплуатации магистрального нефтепродуктопровода «Альметьевск – Горький-3» сроком на 49 (сорок девять) лет

Раздел 2.

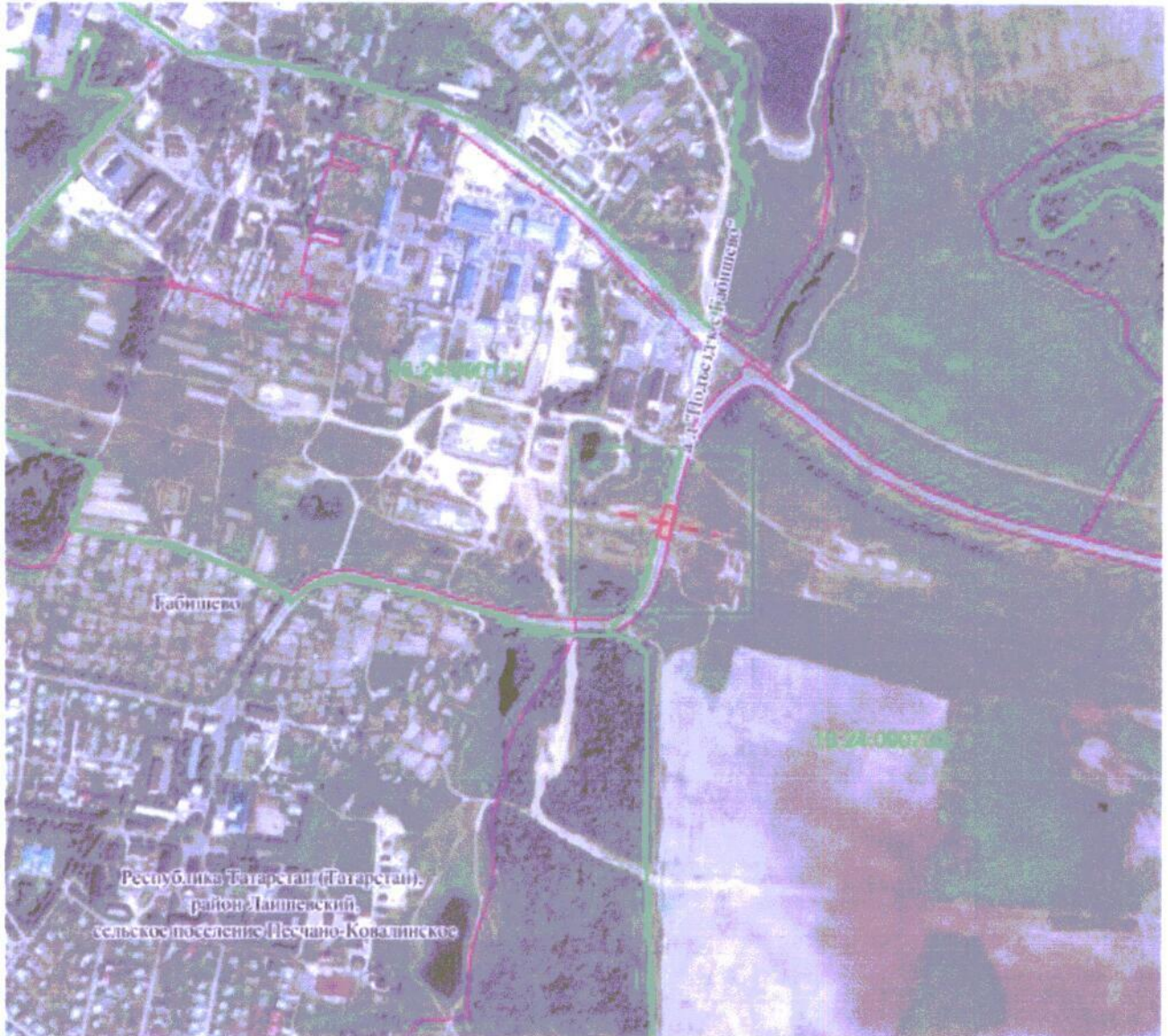
Сведения о местоположении границ объекта

1. Система координат МСК-16					
2. Сведения о характерных точках границ объекта					
Обозначение характерных точек границ	Координаты, метров		Метод определения координат характерной точки	Средняя квадратическая погрешность положения характерной точки (Mt), метров	Описание обозначения точки на местности (при наличии)
	X	Y			
1	2	3	4	5	6
1	456586.40	1307934.36	Аналитический метод	0.5	-
2	456582.90	1307951.26	Аналитический метод	0.5	-
3	456565.03	1307947.57	Аналитический метод	0.5	-
4	456539.34	1307943.22	Аналитический метод	0.5	-
5	456533.74	1307942.07	Аналитический метод	0.5	-
6	456537.53	1307923.81	Аналитический метод	0.5	-
7	456550.55	1307926.55	Аналитический метод	0.5	-
8	456560.73	1307928.34	Аналитический метод	0.5	-
1	456586.40	1307934.36	Аналитический метод	0.5	-
3. Сведения о характерных точках части (частей) границы объекта					
Обозначение характерных точек части границы	Координаты, метров		Метод определения координат характерной точки	Средняя квадратическая погрешность положения характерной точки (Mt), метров	Описание обозначения точки на местности (при наличии)
	X	Y			
1	2	3	4	5	6
-	-	-	-	-	-

Раздел 4.

Схема расположения границ публичного сервитута
в отношении земельного участка с кадастровым номером 16:24:090703:267
в границах полосы отвода автомобильной дороги общего
пользования регионального значения «Подъезд к с.Габишево»

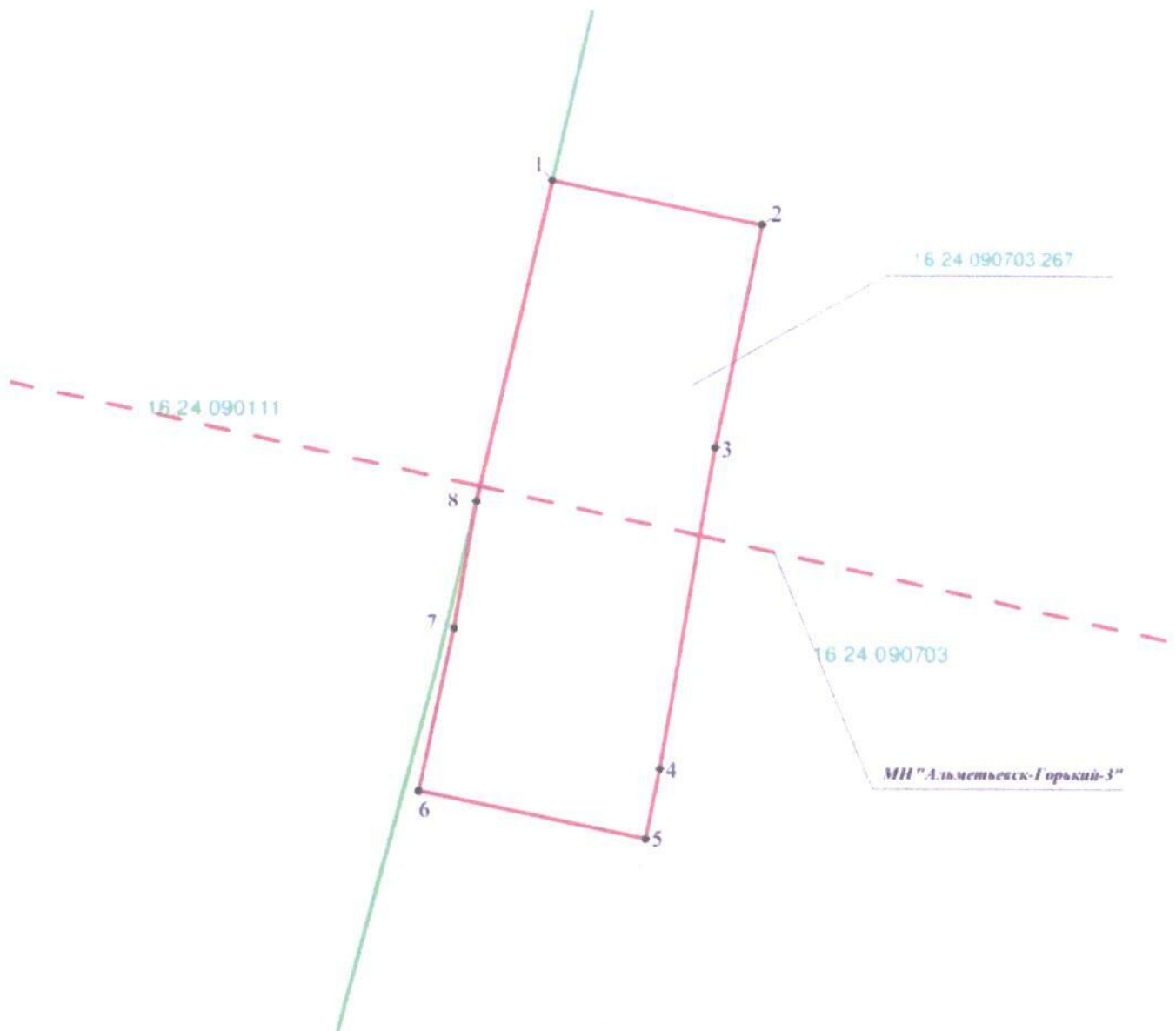
Обзорная схема границ объекта



Масштаб 1:10 000

Условные обозначения:

- | | |
|--------------|--|
| 16:24:090703 | – номер кадастрового квартала |
| — | – проектная граница публичного сервитута |
| • 1 | – характерная точка границы |
| — | – граница кадастрового квартала |
| --- | – магистральный нефтепровод |
| — | – граница муниципального образования |
| — | – граница земельного участка. |



Масштаб 1:500

Условные обозначения:

- | | |
|------------------|--|
| 16:24:090703 | – номер кадастрового квартала |
| 16:24:090703:267 | – кадастровый номер земельного участка |
| | – проектная граница публичного сервитута |
| • 1 | – характерная точка границы |
| | – граница кадастрового квартала |
| | – магистральный нефтепровод |
| | – граница муниципального образования |
| | – граница земельного участка. |

Утверждено
постановлением
Кабинета Министров
Республики Татарстан
от 09.04.2021 №229

Графическое описание местоположения границ
публичного сервитута в отношении земельного участка с кадастровым номером
16:24:260201:517 в границах полосы отвода автомобильной дороги общего
пользования регионального значения «Подъезд к базе отдыха «Ветеран»

Раздел 1.
Сведения об объекте

№ п/п	Характеристики объекта	Описание характеристик
1.	Местоположение объекта	Республика Татарстан, Лаишевский муниципальный район, Матюшинское сельское поселение
2.	Площадь объекта ± величина погрешности определения площади (Р ± Дельта Р)	271 ± 29 кв.метров
3.	Иные характеристики объекта	Публичный сервитут в пользу Акционерного общества «Транснефть – Прикамье» (ИНН 1645000340, КПП 166001001, ОГРН 1021601763820) в целях эксплуатации магистрального нефтепродуктопровода «Альметьевск – Горький-3» сроком на 49 (сорок девять) лет

Раздел 2.

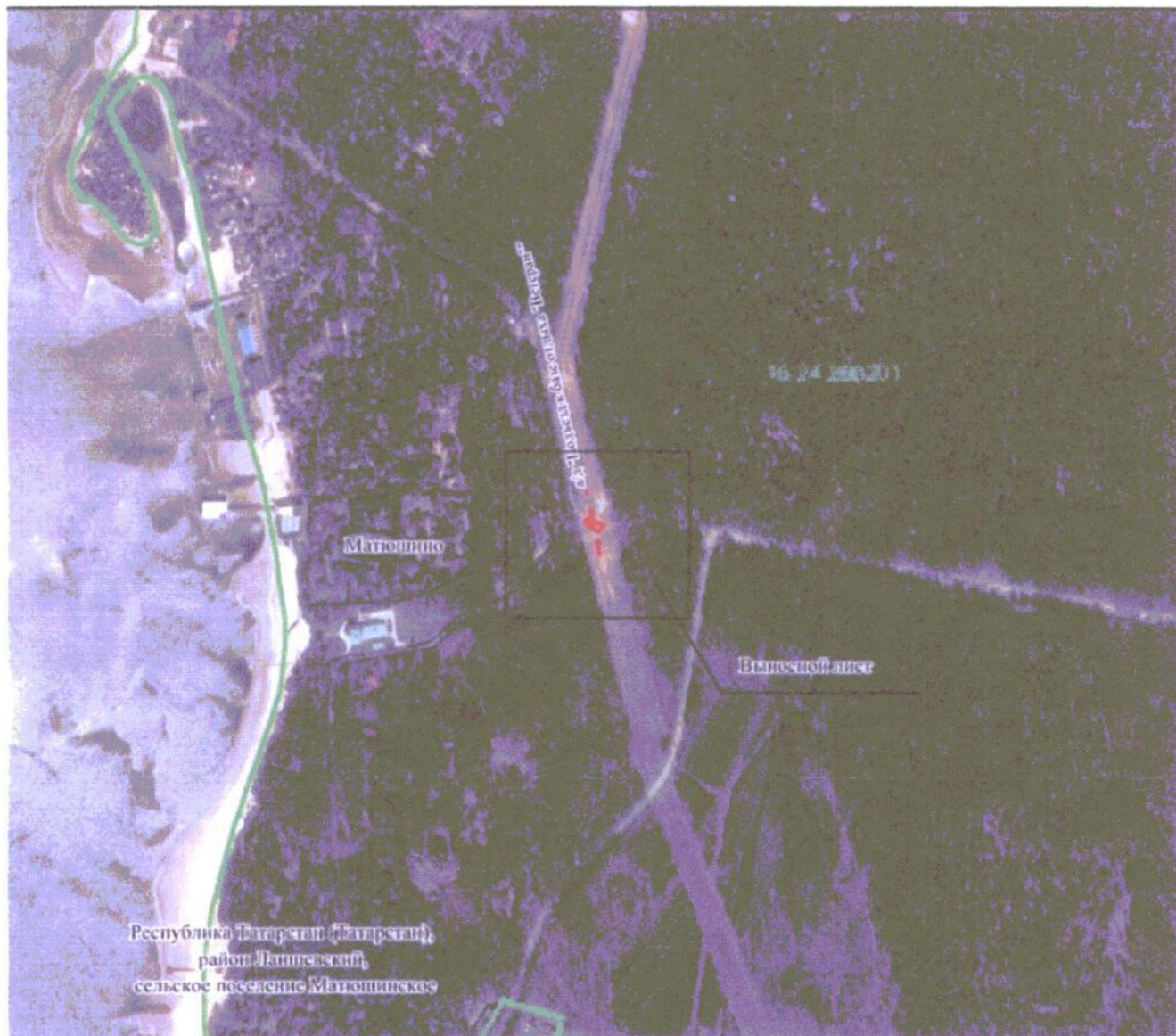
Сведения о местоположении границ объекта

1. Система координат МСК-16					
2. Сведения о характерных точках границ объекта					
Обозначение характерных точек границ	Координаты, метров		Метод определения координат характерной точки	Средняя квадратическая погрешность поло- жения характерной точки (Mt), метров	Описание обозначения точки на мест- ности (при наличии)
	X	Y			
1	2	3	4	5	6
1	459182.70	1299249.32	Аналитический метод	0.5	-
2	459181.49	1299252.67	Аналитический метод	0.5	-
3	459173.17	1299278.25	Аналитический метод	0.5	-
4	459171.77	1299277.70	Аналитический метод	0.5	-
5	459162.19	1299270.49	Аналитический метод	0.5	-
6	459160.72	1299269.32	Аналитический метод	0.5	-
7	459161.68	1299269.08	Аналитический метод	0.5	-
8	459162.89	1299268.65	Аналитический метод	0.5	-
9	459164.05	1299267.85	Аналитический метод	0.5	-
10	459164.97	1299266.18	Аналитический метод	0.5	-
11	459173.30	1299251.79	Аналитический метод	0.5	-
12	459178.58	1299250.40	Аналитический метод	0.5	-
1	459182.70	1299249.32	Аналитический метод	0.5	-
3. Сведения о характерных точках части (частей) границы объекта					
Обозначение характерных точек части гра- ницы	Координаты, метров		Метод определения координат характерной точки	Средняя квадратическая погрешность поло- жения характерной точки (Mt), метров	Описание обозначения точки на мест- ности (при наличии)
	X	Y			
1	2	3	4	5	6
-	-	-	-	-	-

Раздел 4.






Схема расположения границ публичного сервитута
в отношении земельного участка с кадастровым номером 16:24:260201:517
в границах полосы отвода автомобильной дороги общего
пользования регионального значения «Подъезд к базе отдыха «Ветеран»

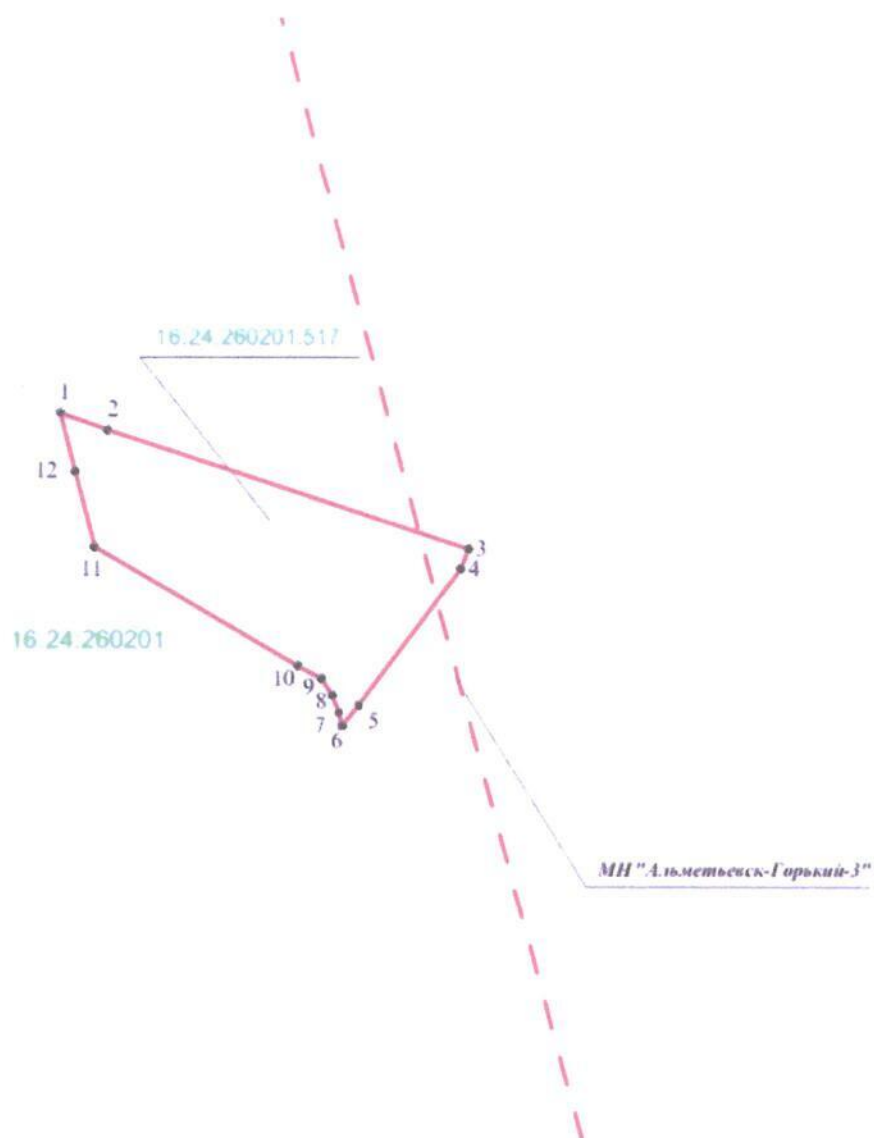
Обзорная схема границ объекта



Масштаб 1:10 000

Условные обозначения:

- | | |
|---|--|
| 16:24:260201 | – номер кадастрового квартала |
|  | – проектная граница публичного сервитута |
| • 1 | – характерная точка границы |
|  | – граница кадастрового квартала |
|  | – магистральный нефтепровод |
|  | – граница муниципального образования |
|  | – граница земельного участка. |



Масштаб 1:500

Условные обозначения:

- | | |
|------------------|--|
| 16:24:260201 | – номер кадастрового квартала |
| 16:24:260201:517 | – кадастровый номер земельного участка |
| | – проектная граница публичного сервитута |
| • 1 | – характерная точка границы |
| | – граница кадастрового квартала |
| | – магистральный нефтепровод |
| | – граница муниципального образования |
| | – граница земельного участка. |

Утверждено
постановлением
Кабинета Министров
Республики Татарстан
от 09.04. 2021 № 229

Графическое описание местоположения границ
публичного сервитута в отношении земельного участка с кадастровым номером
16:24:260201:515 в границах полосы отвода автомобильной дороги общего
пользования регионального значения «Казань – Боровое Матюшино»

Раздел 1.
Сведения об объекте

№ п/п	Характеристики объекта	Описание характеристик
1.	Местоположение объекта	Республика Татарстан, Лаишевский муниципальный район, Матюшинское сельское поселение
2.	Площадь объекта ± величина погрешности определения площади (Р ± Дельта Р)	925 ± 29 кв.метров
3.	Иные характеристики объекта	Публичный сервитут в пользу Акционерного общества «Транснефть – Прикамье» (ИНН 1645000340, КПП 166001001, ОГРН 1021601763820) в целях эксплуатации магистрального нефтепродуктопровода «Альметьевск – Горький-3» сроком на 49 (сорок девять) лет

Раздел 2.

Сведения о местоположении границ объекта

1. Система координат МСК-16					
2. Сведения о характерных точках границ объекта					
Обозначение характерных точек границ	Координаты, метров		Метод определения координат характерной точки	Средняя квадратическая погрешность поло- жения характерной точки (Mt), метров	Описание обозначения точки на мест- ности (при наличии)
	X	Y			
1	2	3	4	5	6
1	458762.57	1299372.00	Аналитический метод	0.5	-
2	458762.57	1299372.39	Аналитический метод	0.5	-
3	458762.57	1299373.39	Аналитический метод	0.5	-
4	458763.57	1299373.39	Аналитический метод	0.5	-
5	458763.57	1299372.57	Аналитический метод	0.5	-
6	458767.79	1299374.96	Аналитический метод	0.5	-
7	458763.72	1299376.79	Аналитический метод	0.5	-
8	458746.81	1299385.66	Аналитический метод	0.5	-
9	458745.80	1299385.04	Аналитический метод	0.5	-
10	458743.22	1299382.41	Аналитический метод	0.5	-
11	458743.22	1299381.91	Аналитический метод	0.5	-
12	458742.73	1299381.91	Аналитический метод	0.5	-
13	458735.88	1299374.95	Аналитический метод	0.5	-
14	458720.36	1299363.42	Аналитический метод	0.5	-
15	458705.36	1299350.95	Аналитический метод	0.5	-
16	458720.92	1299342.79	Аналитический метод	0.5	-
17	458736.52	1299355.72	Аналитический метод	0.5	-
18	458741.21	1299361.26	Аналитический метод	0.5	-
19	458745.14	1299362.13	Аналитический метод	0.5	-
1	458762.57	1299372.00	Аналитический метод	0.5	-
3. Сведения о характерных точках части (частей) границы объекта					
Обозначение характерных точек части гра- ницы	Координаты, метров		Метод определения координат характерной точки	Средняя квадратическая погрешность поло- жения характерной точки (Mt), метров	Описание обозначения точки на мест- ности (при наличии)
	X	Y			
1	2	3	4	5	6
-	-	-	-	-	-

Раздел 4.

Схема расположения границ публичного сервитута
в отношении земельного участка с кадастровым номером 16:24:260201:515
в границах полосы отвода автомобильной дороги общего
пользования регионального значения «Казань – Боровое Матюшино»

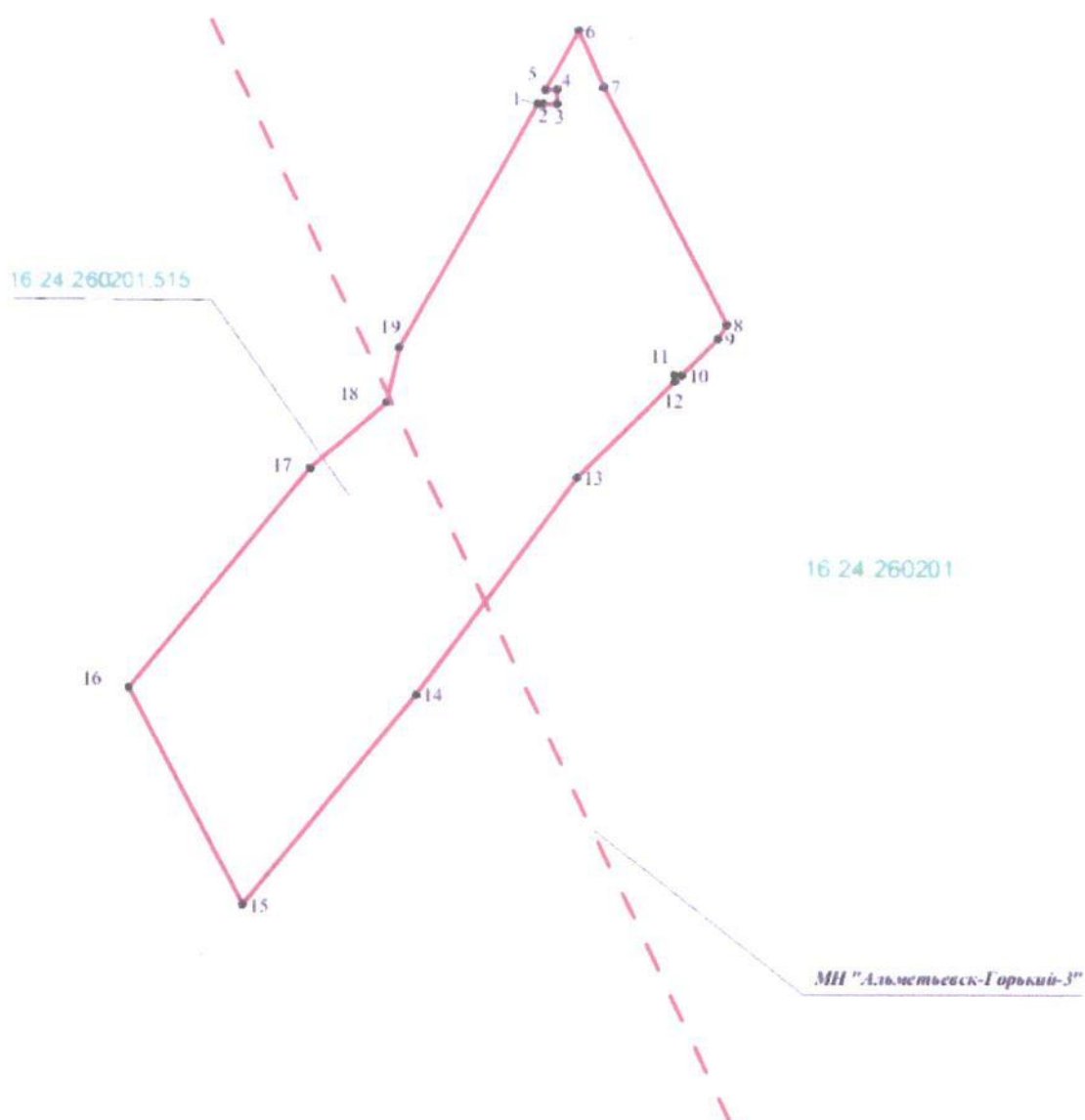
Обзорная схема границ объекта



Масштаб 1:10 000

Условные обозначения:

16:24:260201	– номер кадастрового квартала
	– проектная граница публичного сервитута
• 1	– характерная точка границы
	– граница кадастрового квартала
	– магистральный нефтепровод
	– граница муниципального образования
	– граница земельного участка.



Масштаб 1:500

Условные обозначения:

- | | |
|------------------|--|
| 16:24:260201 | – номер кадастрового квартала |
| 16:24:260201:515 | – кадастровый номер земельного участка |
| | – проектная граница публичного сервитута |
| • 1 | – характерная точка границы |
| | – граница кадастрового квартала |
| | – магистральный нефтепровод |
| | – граница муниципального образования |
| | – граница земельного участка. |