



ПРИКАЗ

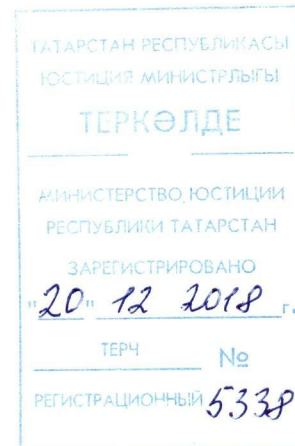
28.11.2018

г. Казань

БОЕРЫК

№ 83

Об утверждении границ территорий объектов культурного наследия федерального значения, расположенных на территории Мамадышского муниципального района Республики Татарстан



В соответствии с Федеральным законом от 25 июня 2002 года № 73-ФЗ «Об объектах культурного наследия (памятниках истории и культуры) народов Российской Федерации», Законом Республики Татарстан от 1 апреля 2005 года № 60-ЗРТ «Об объектах культурного наследия в Республике Татарстан», в целях сохранения и государственной охраны объектов культурного наследия федерального значения и их территорий, как объектов градостроительной деятельности особого регулирования, **приказываю:**

1. Утвердить границы территорий объектов культурного наследия федерального значения, расположенных на территории Мамадышского муниципального района Республики Татарстан согласно приложению № 1 к настоящему приказу.

2. Утвердить режим использования территорий объектов культурного наследия федерального значения, расположенных на территории Мамадышского муниципального района Республики Татарстан согласно приложению № 2 к настоящему приказу.

3. Контроль за исполнением приказа оставляю за собой.

Председатель

И.Н. Гушин

ГРАНИЦЫ

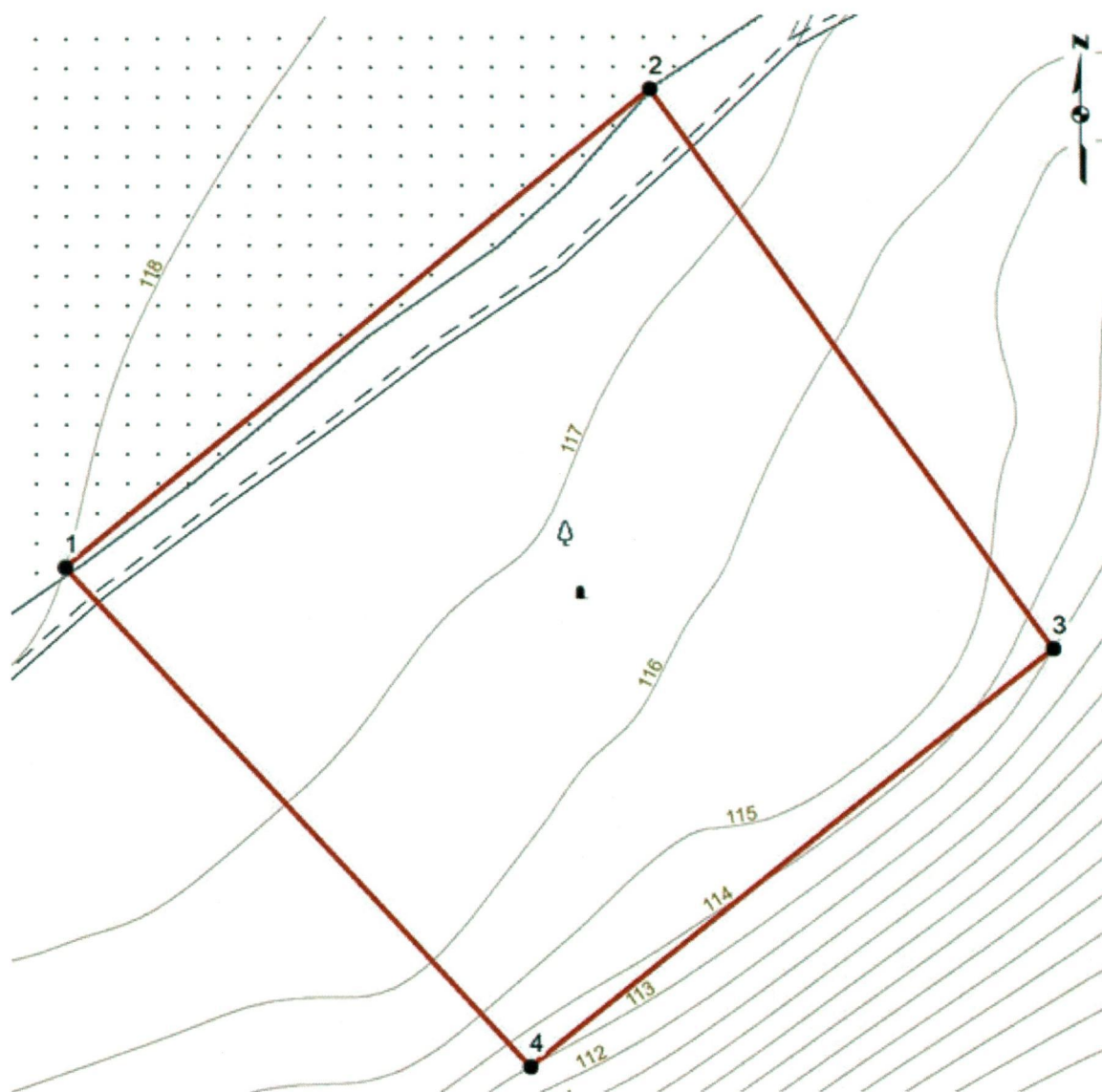
территории объектов культурного наследия федерального значения, расположенных на территории Мамадышского муниципального района Республики Татарстан

- 1. Карта (схема) границ территории объекта культурного наследия федерального значения «Сукачинское надгробие», расположенного по адресу: Татарская АССР, Рыбно-Слободский район ⁽¹⁾**
(современная адресация: Республика Татарстан, Мамадышский муниципальный район, 750 м к западу от центра с. Берсут-Сукаче)



Местонахождение объекта культурного наследия

⁽¹⁾ Местонахождение объекта культурного наследия указано в соответствии с актом органа государственной власти о постановке его на государственную охрану (постановление Совета Министров Татарской АССР от 30.10.1959 г. № 591)



Условные обозначения:

Граница территории объекта культурного наследия

Картографическое описание границ объекта культурного наследия федерального значения «Сукачинское надгробие», расположенного по адресу: Татарская АССР, Рыбно-Слободский район (Республика Татарстан, Мамадышский муниципальный район, 750 м к западу от центра с. Берсут-Сукаче)

Точка 1 границ территории объекта археологического наследия имеет географические координаты $55,683146^{\circ}$ с.ш., $50,818971^{\circ}$ в.д. (в системе координат WGS84). Границы территории объекта археологического наследия проходят: от точки 1 на северо-восток 53 м до точки 2; от точки 2 на юго-восток 48 м до точки 3; от точки 3 на юго-запад 49 м до точки 4; от точки 4 на северо-запад 48 м до точки 1.

Таблица поворотных точек

границ территории объекта культурного наследия федерального значения «Сукачинское надгробие», расположенного по адресу: Татарская АССР, Рыбно-Слободский район (Республика Татарстан, Мамадышский муниципальный район, 750 м к западу от центра с. Берсут-Сукаче)

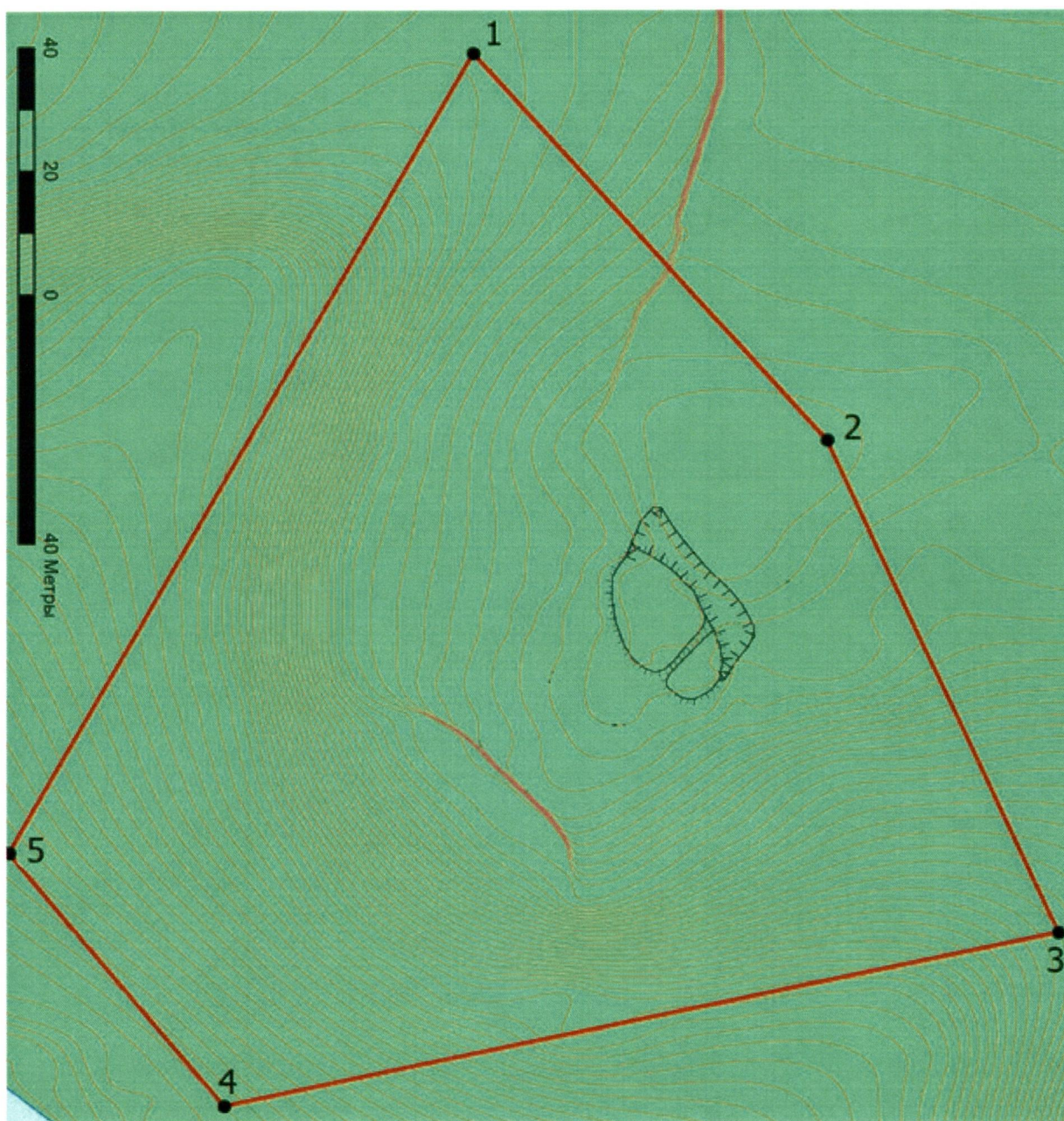
№ точки	Координаты точки в местной системе координат (МСК-16)		Координаты точки во всемирной геодезической системе координат 1984 года (WGS 84)	
	X	Y	Широта, В	Долгота, L
1	464624.18	2223708.26	55.68314601	50.8189706
2	464657.53	2223749.49	55.6834522	50.81961732
3	464617.19	2223776.91	55.68309404	50.82006421
4	464588.1	2223740.09	55.68282689	50.81948701

2. **Карта (схема)** границ территории объекта культурного наследия федерального значения «Городище «Тарасова пристань», расположенного по адресу: Татарская АССР, Рыбно-Слободский район ⁽¹⁾ (современная адресация: Республика Татарстан, Мамадышский муниципальный район, 0,6 км к юго-западу от н.п. Тарасово)



Местонахождение объекта культурного наследия

⁽¹⁾ Местонахождение объекта культурного наследия указано в соответствии с актом органа государственной власти о постановке его на государственную охрану (постановление Совета Министров Татарской АССР от 30.10.1959 г. № 591)



Условные обозначения:

Граница территории объекта культурного наследия

Картографическое описание границ территории объекта культурного наследия федерального значения «Городище «Тарасова пристань», расположенного по адресу: Татарская АССР, Рыбно-Слободский район (Республика Татарстан, Мамадышский муниципальный район, 0,6 км к юго-западу от н.п. Тарасово)

Точка 1 границ территории объекта археологического наследия имеет географические координаты $55,492421^{\circ}$ с.ш., $50,811205^{\circ}$ в.д. (в системе координат WGS84). Границы территории объекта археологического наследия проходят: от точки 1 на северо-восток 33 м до точки 2; от точки 2 на восток-северо-восток 41 м

до точки 3; от точки 3 на юго-восток 62 м до точки 4; от точки 4 на юго-запад 51 м. до точки 5; от точки 5 на северо-запад 64 м до точки 1.

Таблица поворотных точек

границ территории объекта культурного наследия федерального значения «Городище «Тарасова пристань», расположенного по адресу: Татарская АССР, Рыбно-Слободский район (Республика Татарстан, Мамадышский муниципальный район, 0,6 км к юго-западу от н.п. Тарасово)

№ точки	Координаты точки в местной системе координат (МСК-16)		Координаты точки во всемирной геодезической системе координат 1984 года (WGS 84)	
	X	Y	Широта, В	Долгота, L
1	443400.31	2222846.14	55.49242137	50.81120461
2	443429.98	2222862.72	55.49268958	50.81145888
3	443443.32	2222901.46	55.49281639	50.81206765
4	443389.88	2222932.89	55.49234126	50.81257983
5	443356.6	2222893.67	55.49203565	50.81196859

- 3. Карта (схема) границ территории объекта культурного наследия федерального значения «Селище «Медный завод»», расположенного по адресу: Татарская АССР, Рыбно-Слободский район ⁽¹⁾**
 (современная адресация: Республика Татарстан, Мамадышский муниципальный район, 1,4 км к северо-северо-востоку от с. Урманчеево)



Местонахождение объекта культурного наследия

⁽¹⁾ Местонахождение объекта культурного наследия указано в соответствии с актом органа государственной власти о постановке его на государственную охрану (постановление Совета Министров Татарской АССР от 30.10.1959 г. № 591)



Условные обозначения:

Граница территории объекта культурного наследия

Картографическое описание границ территории объекта культурного наследия федерального значения «Селище «Медный завод», расположенного по адресу: Татарская АССР, Рыбно-Слободский район (Республика Татарстан, Мамадышский муниципальный район, 1,4 км к северо-северо-востоку от с. Урманчеево)

Точка 1 границ территории объекта археологического наследия имеет географические координаты $55,579829^{\circ}$ с.ш., $50,86464^{\circ}$ в.д. (в системе координат

WGS84). Граница территории объекта археологического наследия проходит: от точки 1 на северо-восток 69 м до точки 2; от точки 2 на восток 97 м до точки 3; от точки 3 на юг 77 м до точки 4; от точки 4 на юго-запад 148 м до точки 5; от точки 5 на юго-юго-запад 87 м до точки 6; от точки 6 на северо-запад 78 м до точки 7; от точки 7 на северо-северо-восток 157 м до точки 1.

Таблица поворотных точек

границ территории объекта культурного наследия федерального значения «Селище «Медный завод», расположенного по адресу: Татарская АССР, Рыбно-Слободский район (Республика Татарстан, Мамадышский муниципальный район, 1,4 км к северо-северо-востоку от с. Урманчеево)

№ точки	Координаты точки в местной системе координат (МСК-16)		Координаты точки во всемирной геодезической системе координат 1984 года (WGS 84)	
	X	Y	Широта, В	Долгота, L
1	453072,92	2226387,04	55,57982943	50,86464014
2	453110,41	2226442,43	55,58017435	50,86550802
3	453119,8	2226539,41	55,58027283	50,86704344
4	453042,53	2226545,18	55,57958	50,86715503
5	452938,06	2226440,29	55,57862558	50,86551962
6	452857,24	2226405,56	55,5778949	50,86499086
7	452918,42	2226357,01	55,57843703	50,86420515

Приложение № 2
к приказу Комитета
Республики Татарстан
по охране объектов культурного
наследия
от « 28 » 11 2018 № 83

Режим использования

территории объектов культурного наследия федерального значения, расположенных на территории Мамадышского муниципального района Республики Татарстан

В границах территории объектов культурного наследия федерального значения, расположенных на территории Мамадышского муниципального района Республики Татарстан, **разрешается:**

проведение работ по изучению памятника, включая работы, имеющие целью поиск и изъятие археологических предметов, на основании разрешения (открытого листа), выданного федеральным органом охраны объектов культурного наследия;

проведение мероприятий по музеефикации памятника;

организация в соответствии с действующим законодательством свободного доступа граждан к памятнику;

установка мемориальных и информационных знаков;

покос травостоя, расчистка территории от сухостоя, деревьев и кустарников самосевого и порослевого происхождения.

В границах территории объектов культурного наследия федерального значения, расположенных на территории Мамадышского муниципального района Республики Татарстан, **запрещается:**

проектирование и проведение землеустроительных, земляных, строительных, мелиоративных, лесоустроительных, хозяйственных и иных работ, связанных с нарушением почвенного покрова на территории памятника археологии без письменного разрешения соответствующего исполнительного органа государственной власти, уполномоченного в области охраны объектов культурного наследия;

распашка земель, устройство загонов для скота и иные виды сельскохозяйственной деятельности, ведущие к нарушению поверхности почвенного слоя и нижележащих супесчаных и суглинистых пластов грунтов;

устройство привалов, бивуаков, разведение костров;

движение и стоянка автотранспорта;

использование технологий, создающих динамические нагрузки на объект культурного наследия;

засорение территории объектов культурного наследия бытовыми отходами любого вида и форм;

вырубка ценных пород деревьев за исключением санитарных рубок.