



П Р И К А З

№ 933/0

« 26 » 05 20 26

Б О Е Р Ы К

Об утверждении Генерального плана
Верхнеошминского сельского поселения
Мамадышского муниципального района
Республики Татарстан

В соответствии со статьей 24 Градостроительного кодекса Российской Федерации, Законом Республики Татарстан от 23 декабря 2023 года № 131-ЗРТ «О перераспределении полномочий между органами местного самоуправления муниципальных образований Республики Татарстан и органами государственной власти Республики Татарстан в области градостроительной деятельности», приказом Министерства строительства, архитектуры и жилищно-коммунального хозяйства Республики Татарстан от 26.12.2024 № 785/о «О подготовке проекта генерального плана Верхнеошминского сельского поселения Мамадышского муниципального района Республики Татарстан», учитывая протокол и заключение о результатах публичных слушаний, проведенных с 18.02.2026 по 25.02.2026, учитывая заключение Кабинета Министров Республики Татарстан от 29.12.2025 № 10-53/16225, п р и к а з ы в а ю:

1. Утвердить прилагаемый Генеральный план Верхнеошминского сельского поселения Мамадышского муниципального района Республики Татарстан.

2. Начальнику отдела развития Камской агломерации управления развития агломераций Департамента развития территорий (Ч.З. Рахматуллиной) обеспечить:

направление настоящего приказа Руководителю Исполнительного комитета Мамадышского муниципального района Республики Татарстан в срок не позднее семи календарных дней с даты вступления его в силу;

размещение настоящего приказа на официальном сайте Министерства строительства, архитектуры и жилищно-коммунального хозяйства Республики Татарстан в информационно-телекоммуникационной сети «Интернет» в срок не позднее семи календарных дней с даты вступления его в силу;

направление в филиал публично-правовой компании «Роскадастр» по Республике Татарстан в электронной форме сведений о границах населенных

пунктов, содержащих графическое описание местоположения границ населенных пунктов и перечень координат этих границ в системе координат, используемой для ведения Единого государственного реестра недвижимости, в течение пяти рабочих дней с даты вступления в силу настоящего приказа;

размещение настоящего приказа в Федеральной государственной информационной системе территориального планирования в срок, не превышающий 10 календарных дней с даты его издания;

размещение настоящего приказа в государственной информационной системе Республики Татарстан «Информационное обеспечение градостроительной деятельности Республики Татарстан» в течение 10 рабочих дней с даты его издания.

3. Юридическому отделу (Р.И. Кузьмину) обеспечить направление настоящего приказа на государственную регистрацию в Министерство юстиции Республики Татарстан.

4. Установить, что настоящий приказ вступает в силу со дня его официального опубликования.

5. Контроль за исполнением настоящего приказа возложить на начальника управления развития агломераций Департамента развития территорий С.А. Рыбакова.

Заместитель министра



В.Н. Кудряшев

Утвержден
приказом Министерства
строительства, архитектуры и
жилищно-коммунального
хозяйства
Республики Татарстан
от 26.05.2028 № 933/0

**Генеральный план Верхнеошминского сельского поселения Мамадышского
муниципального района Республики Татарстан**

СОСТАВ

Генерального плана Верхнеопшинского сельского поселения Мамадышского муниципального района Республики Татарстан

№ п/п	Наименование	№ листа/листов	Примечание
Том 1 Генеральный план			
Текстовые материалы			
1	Положение о территориальном планировании	9	
Графические материалы			
2	Карта планируемого размещения объектов местного значения М1:10000	1/1	см. Приложения к положению о территориальном планировании
3	Карта границ населенных пунктов (в том числе границ образуемых населенных пунктов) М1:10000	2/1	
4	Карта функциональных зон М1:10000	3/1	
5	Сведения о границах населенных пунктов (не приводятся)		
Том 2 Материалы по обоснованию генерального плана (не приводятся)			
Текстовые материалы			
1	Пояснительная записка	56	
2	Охрана окружающей среды и перечень мероприятий по инженерной подготовке территории, мероприятий по гражданской обороне, мероприятий по предупреждению чрезвычайных ситуаций природного и техногенного характера. Пояснительная записка	162	
Графические материалы			
3	Карта современного использования территории поселения М1:10000	1/1	см. Приложения к пояснительной записке материалов по обоснованию генерального плана
4	Карта инженерной инфраструктуры М1:10000	2/1	
5	Карта территорий, подверженных риску возникновения чрезвычайных ситуаций природного и техногенного характера, мероприятий по гражданской обороне М1:10000	3/1	см. Приложения к пояснительной записке «Охрана окружающей среды и перечень мероприятий по инженерной подготовке территории, мероприятий по гражданской обороне, мероприятий по предупреждению чрезвычайных ситуаций природного и техногенного характера» материалов по обоснованию генерального плана
6	Карта зон с особыми условиями использования территории (существующее положение) М1:10000	4/1	
7	Карта зон с особыми условиями использования территории (проектное предложение) М1:10000	5/1	

**ГЕНЕРАЛЬНЫЙ ПЛАН
ВЕРХНЕОШМИНСКОГО СЕЛЬСКОГО ПОСЕЛЕНИЯ
МАМАДЫШСКОГО МУНИЦИПАЛЬНОГО РАЙОНА
РЕСПУБЛИКИ ТАТАРСТАН**

Том 1

Положение о территориальном планировании

2026

СОДЕРЖАНИЕ

1. СВЕДЕНИЯ О ВИДАХ, НАЗНАЧЕНИИ И НАИМЕНОВАНИЯХ ПЛАНИРУЕМЫХ ДЛЯ РАЗМЕЩЕНИЯ ОБЪЕКТОВ МЕСТНОГО ЗНАЧЕНИЯ, ИХ ОСНОВНЫЕ ХАРАКТЕРИСТИКИ, ИХ МЕСТОПОЛОЖЕНИЕ, А ТАКЖЕ ХАРАКТЕРИСТИКИ ЗОН С ОСОБЫМИ УСЛОВИЯМИ ИСПОЛЬЗОВАНИЯ ТЕРРИТОРИЙ В СЛУЧАЕ, ЕСЛИ УСТАНОВЛЕНИЕ ТАКИХ ЗОН ТРЕБУЕТСЯ В СВЯЗИ С РАЗМЕЩЕНИЕМ ДАННЫХ ОБЪЕКТОВ4
2. ПАРАМЕТРЫ ФУНКЦИОНАЛЬНЫХ ЗОН, А ТАКЖЕ СВЕДЕНИЯ О ПЛАНИРУЕМЫХ ДЛЯ РАЗМЕЩЕНИЯ В НИХ ОБЪЕКТАХ ФЕДЕРАЛЬНОГО ЗНАЧЕНИЯ, ОБЪЕКТАХ РЕГИОНАЛЬНОГО ЗНАЧЕНИЯ, ОБЪЕКТАХ МЕСТНОГО ЗНАЧЕНИЯ, ЗА ИСКЛЮЧЕНИЕМ ЛИНЕЙНЫХ ОБЪЕКТОВ.6

1. СВЕДЕНИЯ О ВИДАХ, НАЗНАЧЕНИИ И НАИМЕНОВАНИЯХ ПЛАНИРУЕМЫХ ДЛЯ РАЗМЕЩЕНИЯ ОБЪЕКТОВ МЕСТНОГО ЗНАЧЕНИЯ, ИХ ОСНОВНЫЕ ХАРАКТЕРИСТИКИ, ИХ МЕСТОПОЛОЖЕНИЕ, А ТАКЖЕ ХАРАКТЕРИСТИКИ ЗОН С ОСОБЫМИ УСЛОВИЯМИ ИСПОЛЬЗОВАНИЯ ТЕРРИТОРИЙ В СЛУЧАЕ, ЕСЛИ УСТАНОВЛЕНИЕ ТАКИХ ЗОН ТРЕБУЕТСЯ В СВЯЗИ С РАЗМЕЩЕНИЕМ ДАННЫХ ОБЪЕКТОВ

№ п/п	Наименование объекта	Местоположение	Статус объекта	Основные характеристики	Сроки реализации		Зоны с особыми условиями использования территории	Наименование функциональной зоны
					Первая очередь	Расчетный срок		
1	Объекты социальной инфраструктуры							
1.1	Универсальная спортивная площадка	п.Кумазанского лесничества	Планируемый к размещению	0,05 га	+	-	не устанавливается	Зона специализированной общественной застройки
2	Объекты транспортной инфраструктуры							
2.1	Хасаншино - Алкино	Верхнеошминское сельское поселение	Планируемый к реконструкции	2,0 км	+	-	не устанавливается	-
2.2	Верхняя Опшма - Старый Завод	Верхнеошминское сельское поселение	Планируемый к реконструкции	2,3 км	+	-	не устанавливается	-
2.3	"Мамадыш - Тюлячи" - Алкино	Верхнеошминское сельское поселение	Планируемый к реконструкции	2,8 км	+	-	не устанавливается	-
2.4	Верхняя Опшма - Сотый	Верхнеошминское сельское поселение	Планируемый к реконструкции	2,7 км	+	-	не устанавливается	-
2.5	"Мамадыш - Тюлячи" – Старый Завод	Верхнеошминское сельское поселение	Планируемый к реконструкции	1,7 км	+	-	не устанавливается	-
2.6	Старый Завод - Алкино	Верхнеошминское сельское поселение	Планируемый к реконструкции	2,8 км	+	-	не устанавливается	-

№ п/п	Наименование объекта	Местоположение	Статус объекта	Основные характеристики	Сроки реализации		Зоны с особыми условиями использования территории	Наименование функциональной зоны
					Первая очередь	Расчетный срок		
2.7	Улично-дорожная сеть	с.Верхняя Ошма, с.Алкино, д.Старый Завод, п.Кумазанского Лесничества	Планируемый к реконструкции	5,9 км	+	+	не устанавливается	-
3	Общественные пространства, объекты благоустройства и озеленения							
3.1	Парки, пешеходные зоны	с.Верхняя Ошма, с.Алкино, д.Хасаншино, д.Эшче	Планируемый к размещению	27,2 га	+	+	не устанавливается	Зона озелененных территорий общего пользования (лесопарки, парки, сады, скверы, бульвары, городские леса)

Примечание: 1. Реконструкция автомобильных дорог местного значения (районного) возможна после утверждения данного решения в документах вышестоящего уровня.
2. Местоположение и характеристики объектов могут уточняться на последующих этапах проектирования.

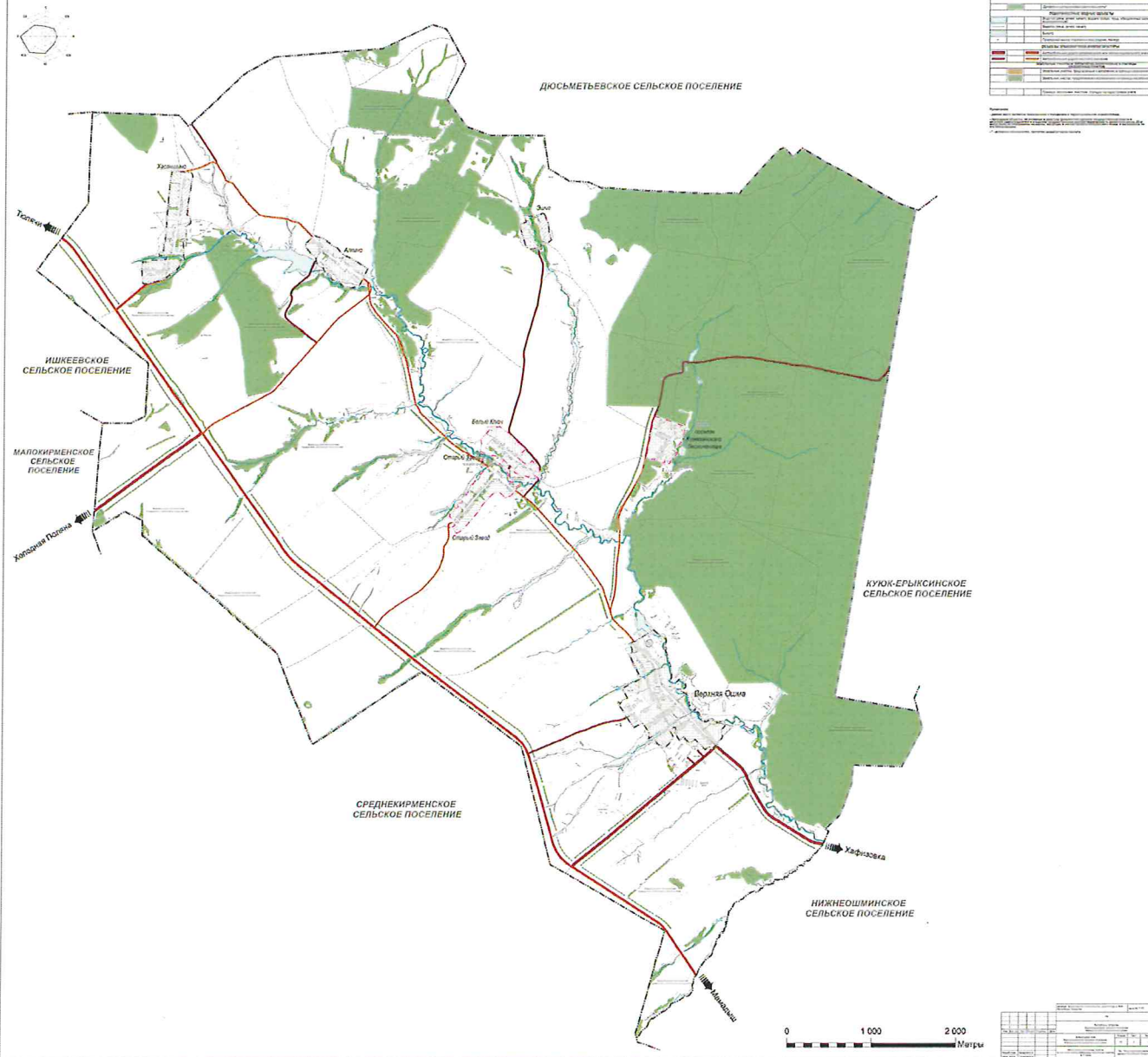
2. ПАРАМЕТРЫ ФУНКЦИОНАЛЬНЫХ ЗОН, А ТАКЖЕ СВЕДЕНИЯ О ПЛАНИРУЕМЫХ ДЛЯ РАЗМЕЩЕНИЯ В НИХ ОБЪЕКТАХ ФЕДЕРАЛЬНОГО ЗНАЧЕНИЯ, ОБЪЕКТАХ РЕГИОНАЛЬНОГО ЗНАЧЕНИЯ, ОБЪЕКТАХ МЕСТНОГО ЗНАЧЕНИЯ, ЗА ИСКЛЮЧЕНИЕМ ЛИНЕЙНЫХ ОБЪЕКТОВ.

№ п/п	Код зоны	Наименование функциональной зоны	Характер освоения территории	Описание назначения функциональной зоны	Площадь функциональной зоны, га	Планируемые для размещения объекты
1	701010101	Зона застройки индивидуальными жилыми домами	существующая	Зона застройки индивидуальными жилыми домами предназначена для застройки преимущественно индивидуальными жилыми домами, домами блокированной жилой застройки и сопутствующими объектами в сфере услуг и первичной ступени культурно-бытового, коммунального, социального обслуживания, а также сопутствующей инженерной и транспортной инфраструктурой	175,5994	-
2	701010301	Многофункциональная общественно-деловая зона	существующая	Многофункциональная общественно-деловая зона предназначена для застройки объектами делового, общественного, коммерческого и коммунально-бытового назначения с размещением сопутствующих объектов инженерной и транспортной инфраструктуры, а также объектами, необходимыми для осуществления производственной и предпринимательской деятельности	0,8336	-
3	701010302	Зона специализированной общественной застройки	существующая	Предназначена для застройки преимущественно объектами социального назначения, в том числе отдельно стоящими объектами дошкольных образовательных организаций, общеобразовательных организаций, организаций дополнительного образования, объектами, реализующими программы профессионального и высшего образования, объектами специальных учебно-воспитательных учреждений для обучающихся с девиантным поведением, научных организаций, объектов культуры и искусства, здравоохранения, социального назначения, объектами физической культуры и массового спорта, культовыми зданиями и сооружениями с размещением сопутствующих объектов инженерного и транспортного обеспечения	4,4019	1. Универсальная спортивная площадка
			планируемая		0,8036	

№ п/п	Код зоны	Наименование функциональной зоны	Характер освоения территории	Описание назначения функциональной зоны	Площадь функциональной зоны, га	Планируемые для размещения объекты
4	701010401	Производственная зона	существующая	Производственная зона предназначена преимущественно для размещения производственных предприятий, сопутствующей инженерной и транспортной инфраструктуры, а также коммерческих объектов, допускаемых к размещению в промышленных зонах	0,0280	-
5	701010702	Зона складирования и захоронения отходов	существующая	Предназначена для размещения, хранения, захоронения, утилизации, накопления, обработки, обезвреживания отходов производства и потребления, биологических отходов	0,0584	-
6	701010404	Зона инженерной инфраструктуры	существующая	Зона инженерной инфраструктуры предназначена преимущественно для размещения объектов водоснабжения, объектов водоотведения, объектов теплоснабжения, объектов газоснабжения, объектов электроснабжения, объектов связи, инженерной инфраструктуры иных видов, в том числе коридоров пропуска коммуникаций	0,0304	-
7	701010405	Зона транспортной инфраструктуры	существующая	Зона транспортной инфраструктуры предназначена преимущественно для размещения объектов автомобильного транспорта, объектов железнодорожного транспорта, объектов воздушного транспорта, объектов водного транспорта, объектов трубопроводного транспорта, объектов транспортной инфраструктуры иных видов, объектов улично-дорожной сети и сопутствующих объектов	9,0787	-
8	701010501	Зона сельскохозяйственных угодий	существующая	Предназначена для хозяйственной деятельности на сельскохозяйственных угодьях, связанной с производством сельскохозяйственных культур; -выпас сельскохозяйственных животных; -полевые дороги;	4337,0500	-
9	701010503	Производственная зона сельскохозяйственных предприятий	существующая	Производственная зона сельскохозяйственных предприятий предназначена для размещения объектов сельскохозяйственного производства, объектов обслуживания агропромышленного комплекса, а также сопутствующих объектов инженерной и транспортной инфраструктуры	1,0865	-

№ п/п	Код зоны	Наименование функциональной зоны	Характер освоения территории	Описание назначения функциональной зоны	Площадь функциональной зоны, га	Планируемые для размещения объекты
10	701010605	Зона лесов	существующая	- уход за защитными лесами; - иная хозяйственная деятельность, разрешенная в защитных лесах, соблюдение режима использования природных ресурсов в заказниках, сохранение свойств земель, являющихся особо ценными; - деятельность по заготовке, первичной обработке и вывозу древесины и недревесных лесных ресурсов; - охрана и восстановление лесов;	2469,4668	-
11	701010701	Зона кладбищ	существующая	Зона кладбищ предназначена для размещения кладбищ, крематориев и мест захоронения, а также для размещения соответствующих культовых сооружений	4,9586	-
12	701010900	Зона акваторий	существующая	Зона акваторий представляет собой природный или искусственный водоем, водоток либо иной объект, постоянное или временное сосредоточение вод в котором имеет характерные формы и признаки водного режима.	12,2520	-
13	701010703	Зона озелененных территорий специального назначения	планируемая	Зона озелененных территорий специального назначения предназначена для размещения озелененных территорий санитарно-защитных, водоохраных, защитно-мелиоративных зон, насаждений вдоль автомобильных и железных дорог, иных озелененных территорий специального назначения	0,4929	-
14	701010601	Зона озелененных территорий общего пользования (парки, сады, скверы, бульвары, городские леса)	планируемая	Зона озелененных территорий общего пользования (лесопарки, парки, сады, скверы, бульвары, городские леса) предназначена для размещения городских парков, скверов, садов, бульваров, набережных, городских лесов, зеленых насаждений, предназначенных для благоустройства территории, размещения плоскостных спортивных сооружений	27,2070	1. Парки, пешеходные зоны
			существующая		0,1815	

ГЕНЕРАЛЬНЫЙ ПЛАН ВЕРХНЕОШМИНСКОГО СЕЛЬСКОГО ПОСЕЛЕНИЯ
 МАМАДЫШСКОГО МУНИЦИПАЛЬНОГО РАЙОНА РЕСПУБЛИКИ ТАТАРСТАН
 КАРТА ГРАНИЦ НАСЕЛЕННЫХ ПУНКТОВ (В ТОМ ЧИСЛЕ ГРАНИЦ ОБРАЗУЕМЫХ НАСЕЛЕННЫХ ПУНКТОВ)
 М1:10000



ГЕНЕРАЛЬНЫЙ ПЛАН

МУНИЦИПАЛЬНОГО ОБРАЗОВАНИЯ
«ВЕРХНЕОШМИНСКОЕ СЕЛЬСКОЕ ПОСЕЛЕНИЕ»
МАМАДЫШСКОГО МУНИЦИПАЛЬНОГО РАЙОНА
РЕСПУБЛИКИ ТАТАРСТАН

ПРИЛОЖЕНИЕ

Сведения о границах населенных пунктов
(не приводятся)