



ПРИКАЗ

16.05.2026

БОЕРЫК

№ *043-17*

О включении выявленного объекта культурного наследия «Комплекс зданий землемерной школы: Главное здание Казанского земледельческого училища, 1863, 1878, 1901, 1906 гг.», расположенного по адресу: Республика Татарстан, г. Казань, ул. Ферма-2, д. 53, в единый государственный реестр объектов культурного наследия (памятников истории и культуры) народов Российской Федерации в качестве объекта культурного наследия регионального значения «Главное здание Казанского земледельческого училища», 1863, 1878, 1901, 1906 гг., расположенного по адресу: Республика Татарстан, г. Казань, ул. Ферма-2, д. 53, литер А, А1, утверждении границ его территории и предмета охраны

В соответствии с Федеральным законом от 25 июня 2002 года № 73-ФЗ «Об объектах культурного наследия (памятниках истории и культуры) народов Российской Федерации», Законом Республики Татарстан от 1 апреля 2005 года № 60-ЗРТ «Об объектах культурного наследия в Республике Татарстан», положительным заключением государственной историко-культурной экспертизы от 15.04.2026 п р и к а з ы в а ю:

1. Включить выявленный объект культурного наследия «Комплекс зданий землемерной школы: Главное здание Казанского земледельческого училища, 1863, 1878, 1901, 1906 гг.», расположенный по адресу: Республика Татарстан, г. Казань, ул. Ферма-2, д. 53, в единый государственный реестр объектов культурного наследия (памятников истории и культуры) народов Российской Федерации в качестве объекта культурного наследия регионального значения «Главное здание Казанского земледельческого училища», 1863, 1878, 1901, 1906 гг. (вид объекта – памятник), расположенного по адресу: Республика Татарстан, г. Казань, ул. Ферма-2, д. 53, литер А, А1.

2. Утвердить границы территории объекта культурного наследия регионального значения «Главное здание Казанского земледельческого училища», 1863, 1878, 1901, 1906 гг., расположенного по адресу: Республика Татарстан, г. Казань, ул. Ферма-2, д. 53, литер А, А1, согласно приложению № 1 к настоящему приказу.

3. Утвердить предмет охраны объекта культурного наследия регионального значения «Главное здание Казанского земледельческого училища», 1863, 1878, 1901, 1906 гг., расположенного по адресу: Республика Татарстан, г. Казань, ул. Ферма-2, д. 53, литер А, А1, согласно приложению № 2 к настоящему приказу.

4. Отделу учета объектов культурного наследия и градостроительной деятельности обеспечить внесение сведений о границах территории указанного объекта культурного наследия в Единый государственный реестр недвижимости и единый государственный реестр объектов культурного наследия (памятников истории и культуры) народов Российской Федерации.

5. Контроль за исполнением настоящего приказа оставляю за собой.

Председатель



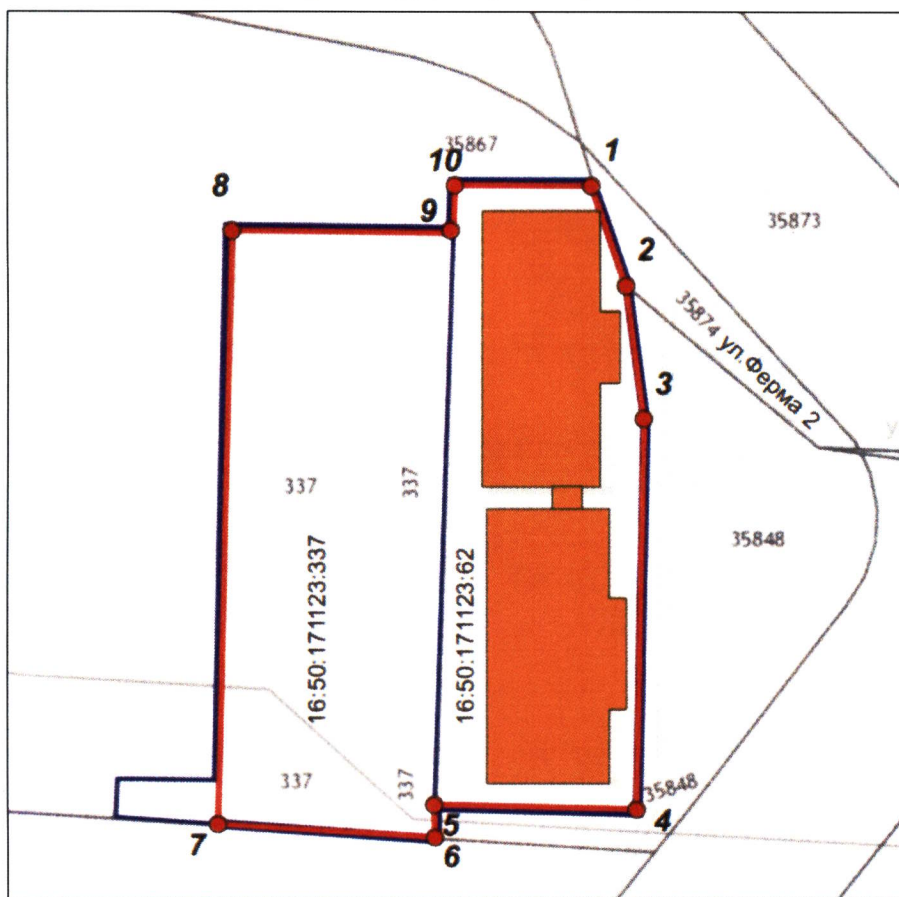
И.Н. Гуцин

Приложение № 1
к приказу Комитета
Республики Татарстан по охране
объектов культурного наследия
от 12.05 2026 года № 2737

Границы территории



объекта культурного наследия регионального значения
«Главное здание Казанского земледельческого училища», 1863, 1878, 1901, 1906 гг.,
расположенного по адресу: Республика Татарстан, г. Казань,
ул. Ферма-2, д. 53, литер А, А1

Карта-схема границ территории объекта культурного наследия регионального значения «Главное здание Казанского земледельческого училища», 1863, 1878, 1901, 1906 гг., расположенного по адресу: Республика Татарстан, г. Казань, ул. Ферма-2, д. 53, литер А, А1:



Масштаб 1: 1 000

Условные обозначения:

	- границы территории объекта культурного наследия
	- объект культурного наследия
1	- характерная точка границ территории объекта культурного наследия
16:50:171123:62	- кадастровый номер земельного участка
16:50:171123:337	

Текстовое описание

границ территории объекта культурного наследия регионального значения «Главное здание Казанского земледельческого училища», 1863, 1878, 1901, 1906 гг., расположенного по адресу: Республика Татарстан, г. Казань, ул. Ферма-2, д. 53, литер А, А1

Границы территории объекта культурного наследия регионального значения «Главное здание Казанского земледельческого училища», 1863, 1878, 1901, 1906 гг., расположенного по адресу: Республика Татарстан, г. Казань, ул. Ферма-2, д. 53, литер А, А1, проходят:

Прохождение границы		Описание прохождения границы
От точки	До точки	
1	4	от точки 1, расположенной на передней границе земельного участка вдоль фасада здания от улицы Ферма-2 в южном направлении до точки 4
4	7	от точки 4, расположенной на передней границе земельного участка в западном направлении по внутриквартальной границе земельного участка в сторону озера Верхний Кабан до точки 7
7	8	от точки 7, расположенной на внутриквартальной границе земельного участка в северном направлении до точки 8
8	1	от точки 8, расположенной на внутриквартальной границе земельного участка в восточном направлении по границе земельного участка до точки 1

Таблица характерных точек

границ территории объекта культурного наследия регионального значения
«Главное здание Казанского земледельческого училища», 1863, 1878, 1901, 1906 гг.,
расположенного по адресу: Республика Татарстан,
г. Казань, ул. Ферма-2, д. 53, литер А, А1

№ точки	Координаты точки в системе МСК16	
	X	Y
1	468258.79	1307995.08
2	468241.87	1308000.48
3	468217.37	1308003.67
4	468153.38	1308002.42
5	468154.07	1307968.27
6	468148.38	1307968.30
7	468150.01	1307932.52
8	468251.30	1307933.88
9	468250.44	1307971.15
10	468258.98	1307971.40
1	468258.79	1307995.08

Предмет охраны*

объекта культурного наследия регионального значения
«Главное здание Казанского земледельческого училища», 1863, 1878, 1901, 1906 гг.,
расположенного по адресу: Республика Татарстан,
г. Казань, ул. Ферма-2, д. 53, литер А, А1

1. Градостроительные и композиционные характеристики в планировочной структуре квартала на улице Ферма-2.

2. Объемно-пространственная композиция двух прямоугольных (с ризалитами в плане) разновысотных объемов (в два и три этажа), соединённых переходом по второму этажу, двухэтажный объем (Литер А) с подвалом.

3. Конструктивная схема: подлинные наружные и внутренние кирпичные стены, кирпичные перемычки проемов, местоположение, конструкция и габариты лестниц с металлическими литыми ступенями, арки, цилиндрические своды с распалубками в перекрытии подвала, печи.

4. Историческая конфигурация, высотные отметки и конструктивное решение скатной крыши, в том числе угол наклона скатов крыши, материал стропильных конструкций – дерево.

5. Композиция и архитектурные решения фасадов здания:

5.1. Трехэтажный объем (литер А1), отделка фасадов – лицевой кирпич:
восточный фасад:

пилястры, рустованные на уровне первого этажа, с треугольными фронтонами в завершении второго этажа, в обрамлении углов здания и выступающих ризалитов;
горизонтальная рустовка в простенках первого этажа здания;
оконные проемы первого этажа лучковой формы с лучковыми сандриками и замковым камнем в боковом ризалите;

арочная ниша в центральном ризалите;

оконные проемы лучковой формы второго этажа с лучковыми сандриками и подоконной нишей в заполнении декоративной кладкой;

фигурные ниши в простенках;

междуэтажный карниз первого и второго этажей с прямоугольными нишами с заполнением «поребриком» и прямоугольными выступами по нижнему поясу;

междуэтажный карниз второго и третьего этажей с «городковым» поясом и поясом «дентикул»;

завершающий карниз с поясом «дентикул», нишами с заполнением «поребриком» и прямоугольными выступами;

южный фасад:

пилястры, рустованные на уровне первого этажа, с треугольными фронтонами

в завершении второго этажа, в обрамлении углов здания и выступающих ризалитов;
 горизонтальная рустовка в простенках первого этажа здания;
 оконные проемы первого этажа лучковой формы с лучковыми сандриками;
 оконные проемы лучковой формы второго этажа с лучковыми сандриками
 и подоконной нишей с заполнением декоративной кладкой;
 фигурные ниши в простенках;
 междуэтажный карниз первого и второго этажей с прямоугольными нишами,
 заполнением «поребриком» и прямоугольными выступами по нижнему поясу;
 междуэтажный карниз второго и третьего этажей с «городковым» поясом
 и поясом «дентикул»;
 завершающий карниз с поясом «дентикул», нишами с заполнением
 «поребриком» и прямоугольными выступами;

северный фасад:

пилястры, рустованные на уровне первого этажа, с треугольными фронтонами
 в завершении второго этажа, в обрамлении углов здания и выступающих ризалитов;
 горизонтальная рустовка в простенках первого этажа здания;
 оконные проемы первого этажа лучковой формы с лучковыми сандриками;
 оконные проемы лучковой формы второго этажа с лучковыми сандриками
 и подоконной нишей в заполнении декоративной кладкой;
 фигурные ниши в простенках;
 междуэтажный карниз первого и второго этажей с прямоугольными нишами,
 с заполнением «поребриком» и прямоугольными выступами по нижнему поясу;
 междуэтажный карниз второго и третьего этажей с «городковым» поясом
 и поясом «дентикул»;
 завершающий карниз с поясом «дентикул», нишами с заполнением
 «поребриком» и прямоугольными выступами;

западный фасад:

пилястры, рустованные на уровне первого этажа, с треугольными фронтонами
 в завершении второго этажа, в обрамлении углов здания и выступающих ризалитов;
 горизонтальная рустовка в простенках первого этажа здания;
 оконные проемы первого этажа лучковой формы с лучковыми сандриками;
 оконные проемы лучковой формы второго этажа с лучковыми сандриками
 и подоконной нишей с заполнением декоративной кладкой;
 фигурные ниши в простенках;
 междуэтажный карниз первого и второго этажей с прямоугольными нишами,
 заполнением «поребриком» и прямоугольными выступами по нижнему поясу;
 междуэтажный карниз второго и третьего этажей с «городковым» поясом
 и поясом «дентикул»;
 завершающий карниз с поясом «дентикул», нишами с заполнением
 «поребриком» и прямоугольными выступами;
 ступенчатый аттик центрального ризалита.

5.2. Двухэтажный объем (литер А), отделка фасадов – штукатурка, покраска:

восточный фасад:

рустованные пилястры в обрамлении углов и простенков здания;

оконные проемы первого этажа лучковой формы в обрамлении рамочных наличников с подоконными полочками;

прямоугольные оконные проемы второго этажа в обрамлении рамочных наличников;

междуэтажный и завершающий ступенчатые карнизы;

треугольный фронто́н с арочным окном;

северный и южный фасад:

рустованные пилястры в обрамлении углов и простенков здания;

оконные проемы первого этажа лучковой формы в обрамлении рамочных наличников с подоконными полочками;

прямоугольные оконные проемы второго этажа в обрамлении рамочных наличников;

междуэтажный и завершающий ступенчатые карнизы;

западный фасад:

рустованные пилястры в обрамлении углов и простенков здания;

оконные проемы первого этажа лучковой формы в обрамлении рамочных наличников с подоконными полочками;

прямоугольные оконные проемы второго этажа в обрамлении рамочных наличников;

спаренное трехчастное окно, объединенное прямоугольным сандриком;

междуэтажный и завершающий ступенчатые карнизы.

5.3. Проездная арка:

рустованная поверхность первого этажа;

проездные арки в профилированном обрамлении с замковым камнем по центру;

оконные проемы лучковой формы второго этажа с лучковыми сандриками, замковым камнем и подоконной нишей, вписанные в фигурные ниши;

завершающий ступенчатый карниз с рядом «поребрика».

6. Внутренние лестницы сер. XIX – нач. XX вв., в том числе местоположение, пространственное и конструктивное решение, материал, архитектурно-художественное оформление:

– в трехэтажном здании (Литер А1): две чугунные лестницы с площадками, своды типа «Монье» под площадками лестниц;

– в двухэтажном здании (Литер А): две чугунные лестницы с деревянным балясником и деревянными профилированными перилами, потолочные тяги черной (второстепенной) лестницы.

7. Архитектурно-художественное оформление интерьеров сер. XIX – нач. XX вв., местоположение, материал, в том числе архитектурно-художественное оформление центрального коридора второго этажа двухэтажного здания. Штукатурные потолочные профилированные тяги по периметрам помещений.

8. Печи сер. XIX – нач. XX вв. с декоративным профилированным штукатурным навершием. Их местоположение, конструкция, материал и оформление.

*Предмет охраны может быть изменен по результатам комплексных и научных исследований и проведения реставрационных работ.

Таблица предмета охраны

объекта культурного наследия регионального значения
 «Главное здание Казанского земледельческого училища», 1863, 1878, 1901, 1906 гг.,
 расположенного по адресу: Республика Татарстан,
 г. Казань, ул. Ферма-2, д. 53, литер А, А1

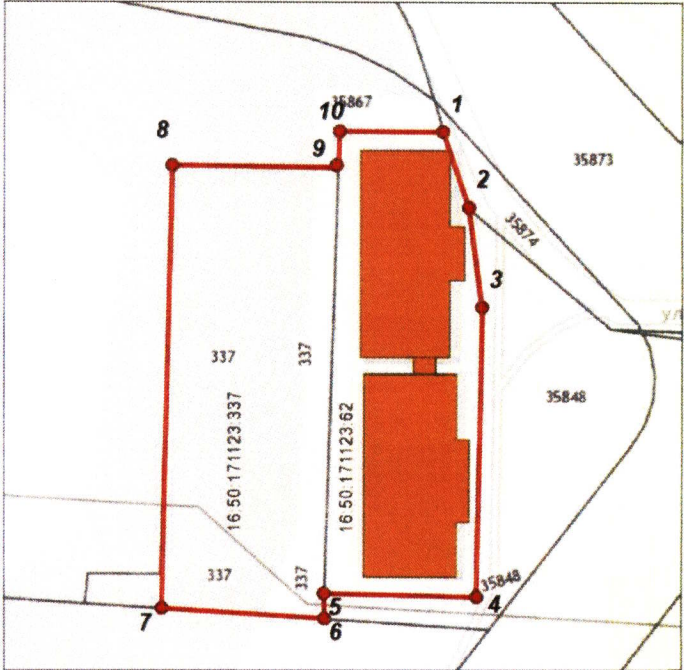

№	Предмет охраны	Фотофиксация основных элементов/графические материалы
1.	Градостроительные и композиционные характеристики в планировочной структуре квартала на улице Ферма-2.	 <p data-bbox="790 1243 1364 1310">  Главное здание Казанского земледельческого училища </p> <p data-bbox="901 1344 1364 1384">Рис. 1. План границы территории</p>
2.	Объемно-пространственная композиция двух прямоугольных (с ризалитами в плане) разновысотных объемов (в два и три этажа), соединённых переходом по второму этажу, двухэтажный объем (Литер А) с подвалом.	 <p data-bbox="941 1803 1316 1836">Рис. 2. Общий вид объекта</p>

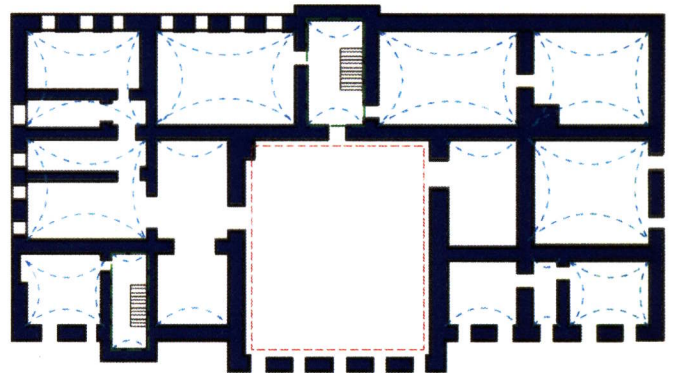


Рис. 3. Общий вид трехэтажного объёма



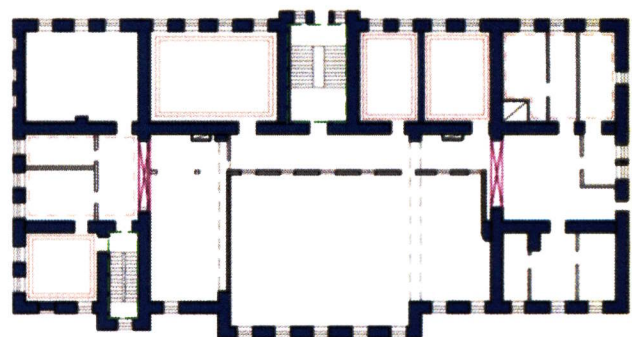
Рис. 4. Общий вид двухэтажного объёма

3. Конструктивная схема: подлинные наружные и внутренние кирпичные стены, кирпичные перемычки проемов, местоположение, конструкция и габариты лестниц с металлическими литыми ступенями, арки, цилиндрические своды с распалубками в перекрытии подвала, печи.



потолочные тяги
 доступ отсутствует
 своды
 подлинные кирпичные стены
 местоположение лестниц

Рис. 5. Схема подлинных элементов подвала (двухэтажный объем, литер А)



потолочные тяги
 доступ отсутствует
 цилиндрическая арка
 прямая арка
 подлинные кирпичные стены
 местоположение лестниц

Рис. 6. Схема подлинных элементов первого этажа (двухэтажный объем, литер А)

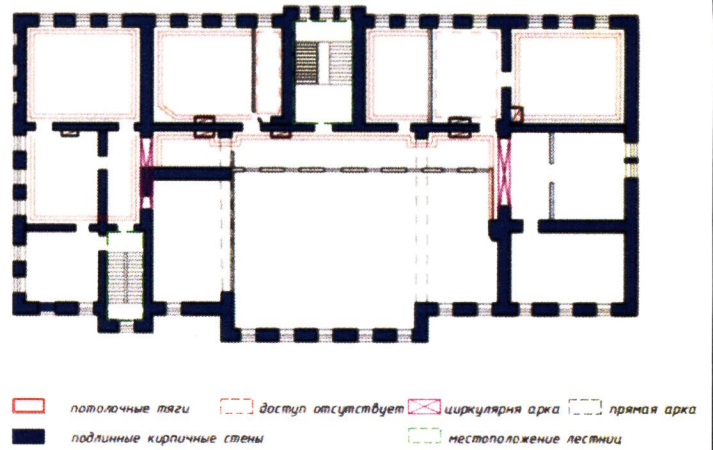


Рис. 7. Схема подлинных элементов второго этажа
(двухэтажный объем, литер А)

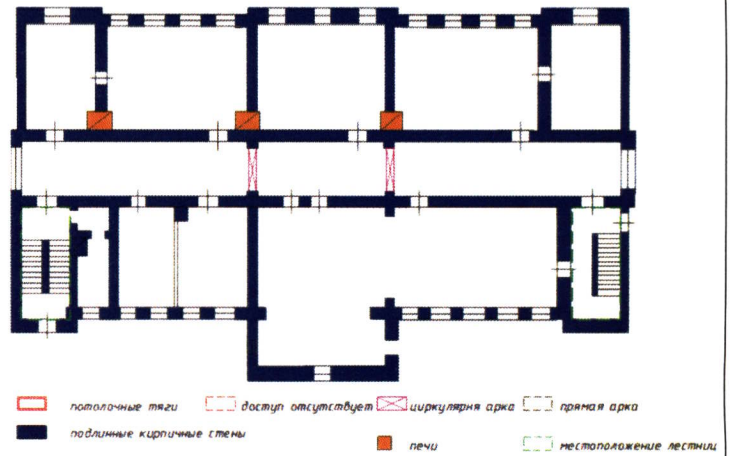


Рис. 8. Схема подлинных элементов первого этажа
(трехэтажный объем, Литер А1)

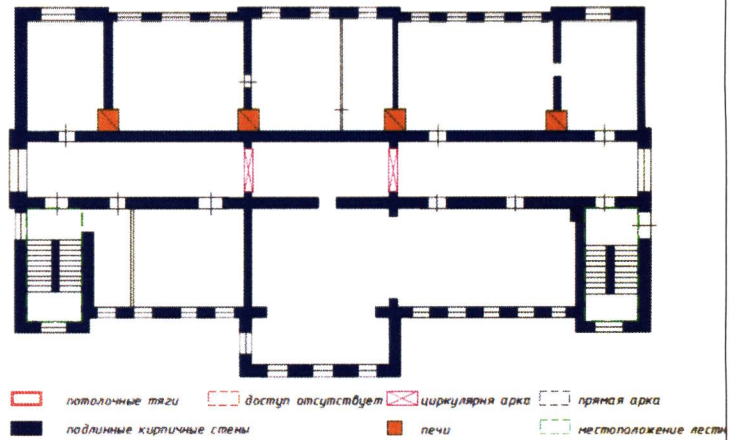


Рис. 9. Схема подлинных элементов второго этажа
(трехэтажный объем, Литер А1)

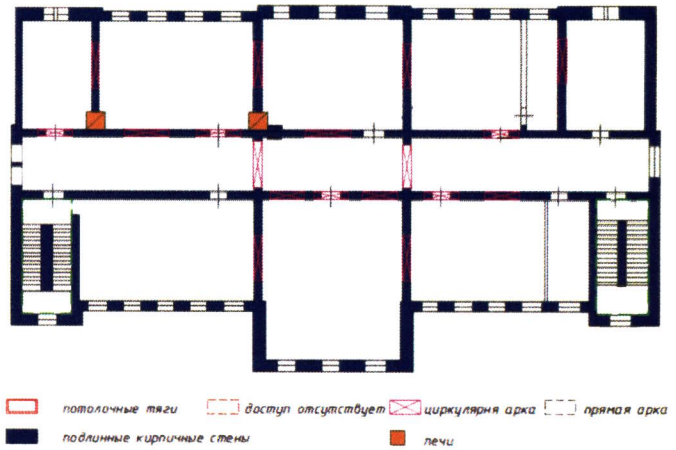


Рис. 10. Схема подлинных элементов третьего этажа (трехэтажный объем, Литер А1)

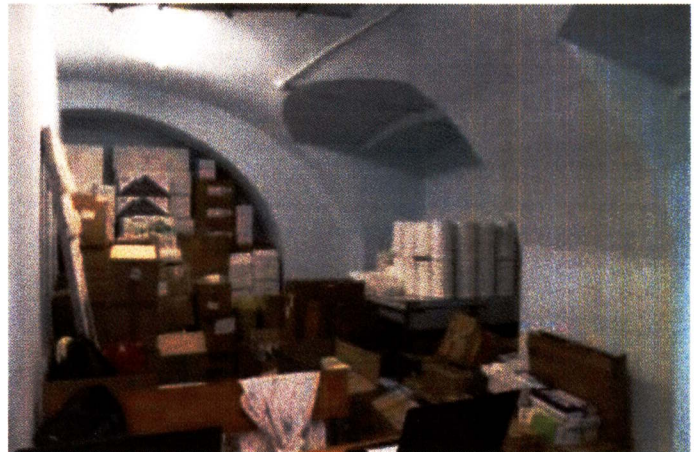


Рис. 11. Двухэтажный объем (Литер А). Сводчатое помещение первого этажа



Рис. 12. Двухэтажный объем (Литер А). Сводчатое помещение цокольного этажа

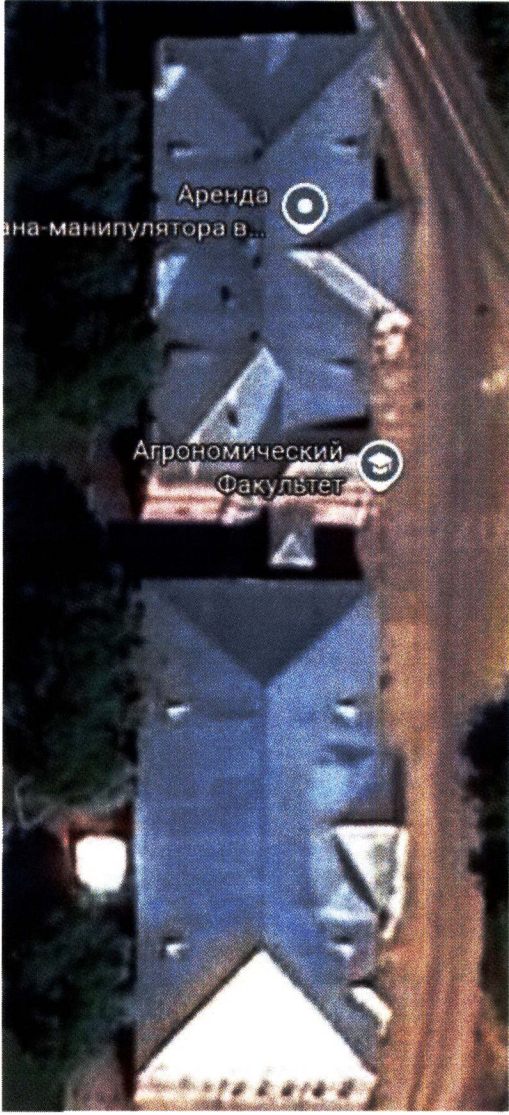



Рис. 13. Двухэтажный объем (Литер А).
Своды типа «Монье»



Рис. 14. Трехэтажный объем (Литер А1).
Своды типа «Монье»

4. Историческая конфигурация, высотные отметки и конструктивное решение скатной крыши, в том числе угол наклона скатов крыши, материал стропильных конструкций – дерево.

		 <p>Аренда на-манипулятора В...</p> <p>Агрономический Факультет</p>
5.	Композиция и архитектурные решения фасадов здания:	—
5.1.	<p>Трехэтажный объем (литер А1), отделка фасадов — лицевой кирпич:</p> <p><i>восточный фасад:</i> пилястры, рустованные на уровне первого этажа, с треугольными фронтонами в завершении второго этажа, в обрамлении углов здания и выступающих ризалитов; горизонтальная рустовка в простенках первого этажа здания;</p>	 <p>Рис. 16. Общий вид трехэтажного объёма (литер А1)</p>

оконные проемы первого этажа лучковой формы с лучковыми сандриками и замковым камнем в боковом ризалите;
 арочная ниша в центральном ризалите;
 оконные проемы лучковой формы второго этажа с лучковыми сандриками и подоконной нишей в заполнении декоративной кладкой;
 фигурные ниши в простенках;
 междуэтажный карниз первого и второго этажей с прямоугольными нишами с заполнением «поребриком» и прямоугольными выступами по нижнему поясу;
 междуэтажный карниз второго и третьего этажей с «городковым» поясом и поясом «дентикул»;
 завершающий карниз с поясом «дентикул», нишами с заполнением «поребриком» и прямоугольными выступами;

южный фасад:

пилястры, рустованные на уровне первого этажа, с треугольными фронтонами в завершении второго этажа, в обрамлении углов здания и выступающих ризалитов;
 горизонтальная рустовка в простенках первого этажа здания;
 оконные проемы первого этажа лучковой формы с лучковыми сандриками;
 оконные проемы лучковой



Рис. 17. Общий вид на восточный фасад трехэтажного объема (Литер А1)



Рис. 18. Фрагмент вида на северный фасад трехэтажного объема (Литер А1)

формы второго этажа с лучковыми сандриками и подоконной нишей с заполнением декоративной кладкой;

фигурные ниши в простенках; междуэтажный карниз первого и второго этажей с прямоугольными нишами, заполнением «поребриком» и прямоугольными выступами по нижнему поясу;

междуэтажный карниз второго и третьего этажей с «городковым» поясом и поясом «дентикул»;

завершающий карниз с поясом «дентикул», нишами с заполнением «поребриком» и прямоугольными выступами;

северный фасад:

пилястры, рустованные на уровне первого этажа, с треугольными фронтонами в завершении второго этажа, в обрамлении углов здания и выступающих ризалитов; горизонтальная рустовка в простенках первого этажа здания;

оконные проемы первого этажа лучковой формы с лучковыми сандриками;

оконные проемы лучковой формы второго этажа с лучковыми сандриками и подоконной нишей в заполнении декоративной кладкой;

фигурные ниши в простенках; междуэтажный карниз первого и второго этажей



Рис. 19. Общий вид на западный фасад трехэтажного объема (Литер А1)



Рис. 20. Фрагмент вида на южный фасад трехэтажного объема (Литер А1)

с прямоугольными нишами, с заполнением «поребриком» и прямоугольными выступами по нижнему поясу; междуэтажный карниз второго и третьего этажей с «городковым» поясом и поясом «дентикул»; завершающий карниз с поясом «дентикул», нишами с заполнением «поребриком» и прямоугольными выступами;

западный фасад:

пилястры, рустованные на уровне первого этажа, с треугольными фронтонами в завершении второго этажа, в обрамлении углов здания и выступающих ризалитов; горизонтальная рустовка в простенках первого этажа здания; оконные проемы первого этажа лучковой формы с лучковыми сандриками; оконные проемы лучковой формы второго этажа с лучковыми сандриками и подоконной нишей с заполнением декоративной кладкой; фигурные ниши в простенках; междуэтажный карниз первого и второго этажей с прямоугольными нишами, заполнением «поребриком» и прямоугольными выступами по нижнему поясу; междуэтажный карниз второго и третьего этажей с «городковым» поясом и поясом «дентикул»;



Рис. 21. Оконный проем первого этажа трехэтажного объема (Литер А1)



Рис. 22. Ризалита трехэтажного объема (Литер А1)

завершающий карниз с поясом «дентикул», нишами с заполнением «поребриком» и прямоугольными выступами; ступенчатый аттик центрального ризалита.



Рис. 23. Трехэтажный объем (Литер А1). Оформление оконных проемов, междуоконных плоскостей второго, третьего этажей, оформление междуэтажного и венчающего карнизов



Рис. 24. Трехэтажный объем (Литер А1). Подлинные ниши, оформление оконных проемов, подоконных и надоконных плоскостей, междуэтажных и венчающего карнизов, аттик ризалита

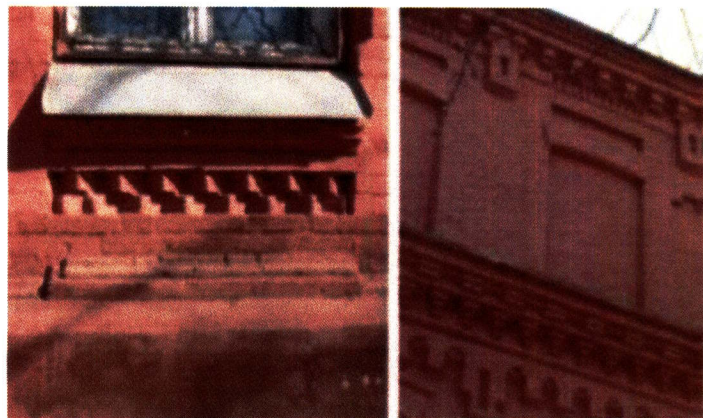


Рис. 25. Трехэтажный объем (Литер А1).
Оформление оконных подоконных и надоконных плоскостей, междуэтажных и венчающего карнизов

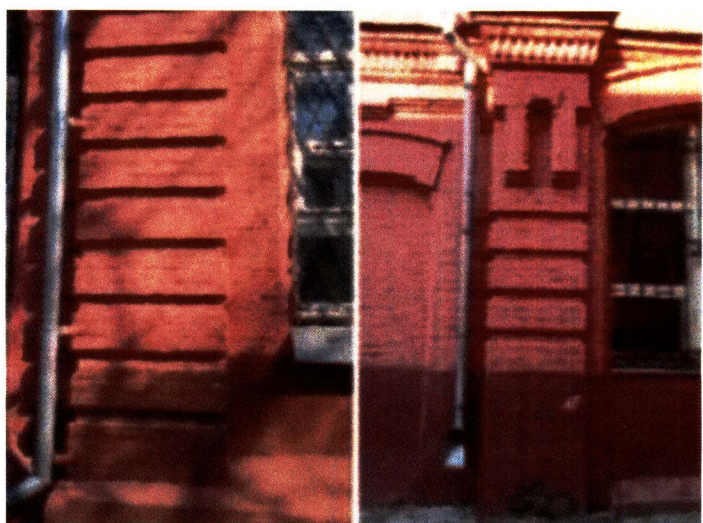


Рис. 26. Трехэтажный объем (Литер А1).
Оформление пилястр первого этажа

5.2. Двухэтажный объем (литер А), отделка фасадов - штукатурка, покраска:

восточный фасад:

рустованные пилястры в обрамлении углов и простенков здания;

оконные проемы первого этажа лучковой формы в обрамлении рамочных наличников с подоконными полочками;

прямоугольные оконные проемы второго этажа



Рис. 27. Общий вид на восточный фасад двухэтажного объёма (Литер А)

в обрамлении рамочных наличников;
 междуэтажный
 и завершающий ступенчатые карнизы;
 треугольный фронтон
 с арочным окном;

северный и южный фасад:

рустованные пилястры
 в обрамлении углов
 и простенков здания;
 оконные проемы первого
 этажа лучковой формы
 в обрамлении рамочных
 наличников с подоконными
 полочками;
 прямоугольные оконные
 проемы второго этажа
 в обрамлении рамочных
 наличников;
 междуэтажный
 и завершающий ступенчатые
 карнизы;

западный фасад:

рустованные пилястры
 в обрамлении углов
 и простенков здания;
 оконные проемы первого
 этажа лучковой формы
 в обрамлении рамочных
 наличников с подоконными
 полочками;
 прямоугольные оконные
 проемы второго этажа
 в обрамлении рамочных
 наличников;
 спаренное трехчастное окно,
 объединенное прямоугольным
 сандриком;
 междуэтажный
 и завершающий ступенчатые
 карнизы.



Рис. 28. Общий вид на боковой южный фасад двухэтажного объема (Литер А)



Рис. 29. Фрагмент вида на северный фасад двухэтажного объема (Литер А)

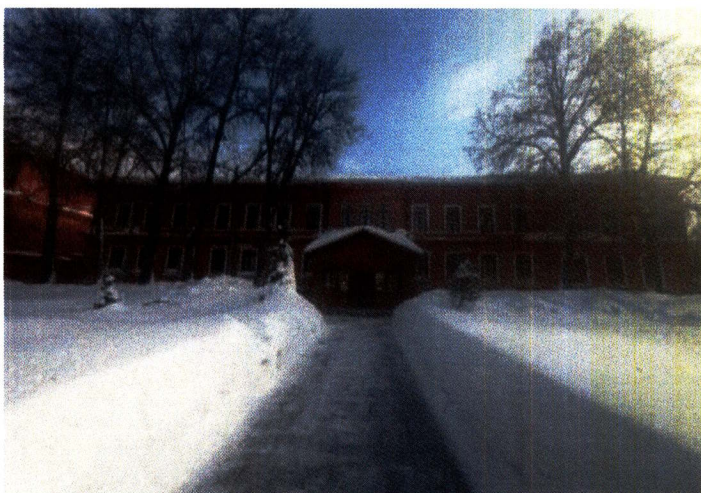

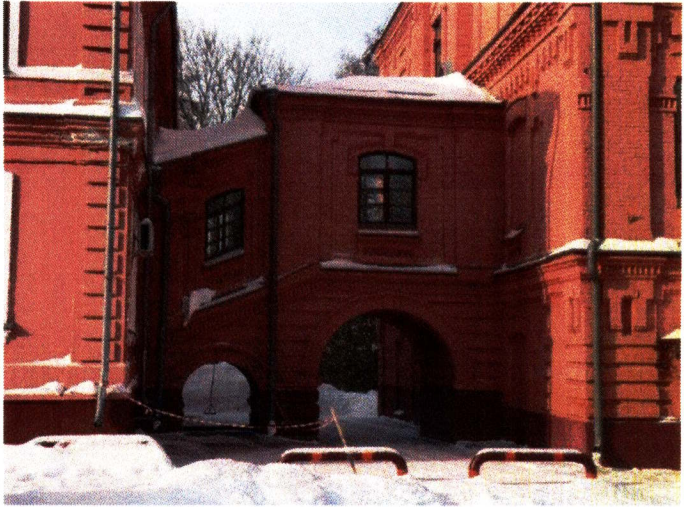



Рис. 30. Общий вид на западный фасад двухэтажного объема (Литер А).

		 <p data-bbox="804 734 1509 770">Рис. 31. Фрагмент двухэтажного объема (Литер А)</p>
5.3.	<p data-bbox="256 797 758 1435">Проездная арка: рустованная поверхность первого этажа; проездные арки в профилированном обрамлении с замковым камнем по центру; оконные проемы лучковой формы второго этажа с лучковыми сандриками, замковым камнем и подоконной нишей, вписанные в фигурные ниши; завершающий ступенчатый карниз с рядом «поребрика».</p>	 <p data-bbox="951 1323 1362 1359">Рис. 32. Общий вид перехода</p>  <p data-bbox="999 1888 1311 1924">Рис. 33. Вид перехода</p>

6. Внутренние лестницы сер. XIX – нач. XX вв., в том числе местоположение, пространственное и конструктивное решение, материал, архитектурно-художественное оформление:
- в трехэтажном здании (Литер А1): две чугунные лестницы с площадками, своды типа «Монье» под площадками лестниц;
 - в двухэтажном здании (Литер А): две чугунные лестницы с деревянным балясником и деревянными профилированными перилами, потолочные тяги черной (второстепенной) лестницы.

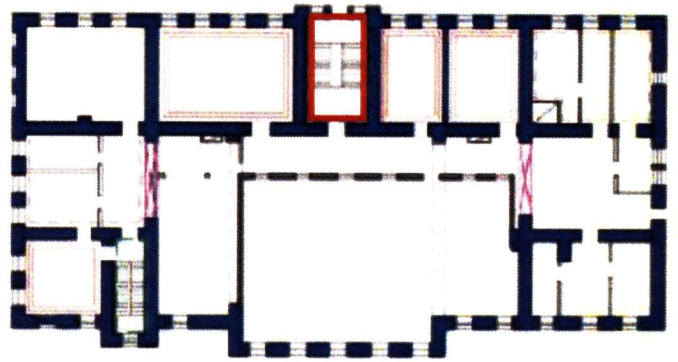


Рис. 34. Схема первого этажа двухэтажного объема (Литер А) с указанием местоположения парадной лестницы

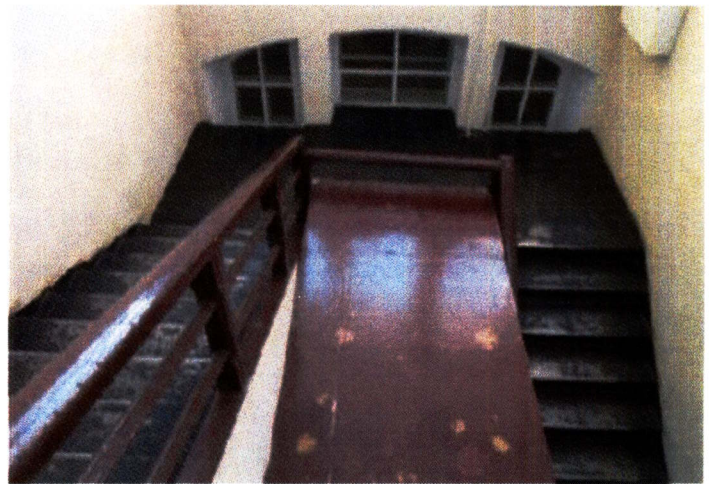


Рис. 35. Двухэтажный объем (Литер А).
Парадная лестница



Рис. 36. Двухэтажный объем (Литер А).
Ступени параной лестницы

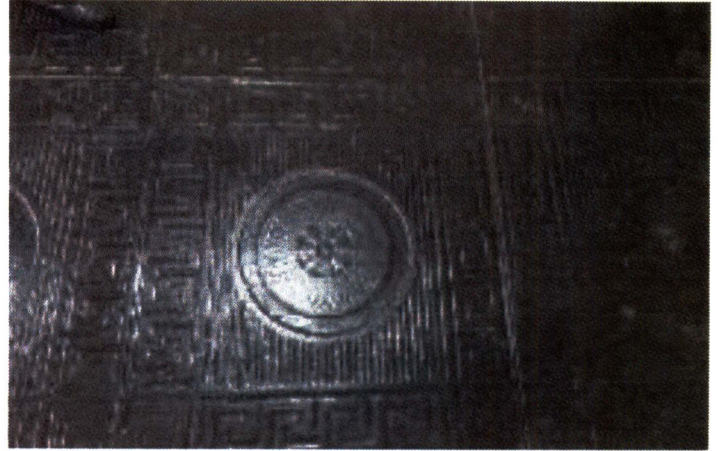


Рис. 37. Двухэтажный объем (Литер А).
Площадки параной лестницы

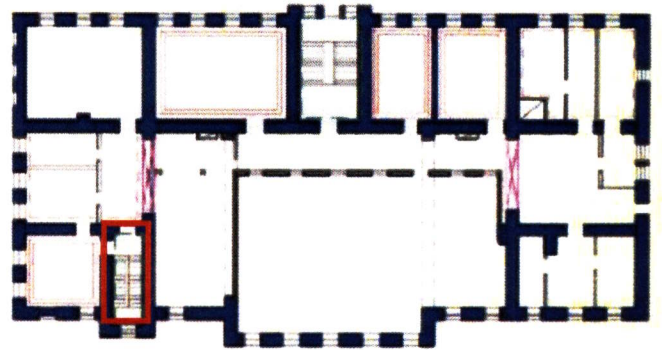


Рис. 38. Схема первого этажа двухэтажного объема
(Литер А) с указанием местоположения черной
(второстепенной) лестницы

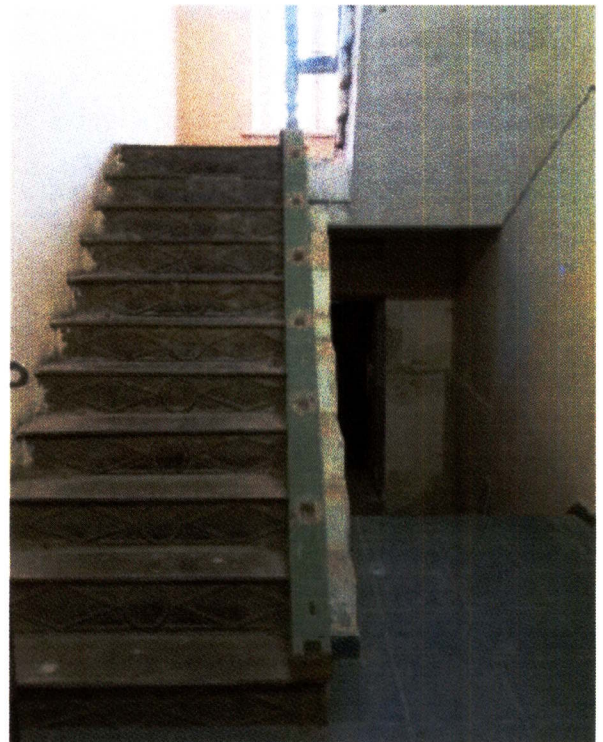


Рис. 39. Двухэтажный объем (Литер А).
Черная (второстепенная) лестница



Рис. 40. Двухэтажный объем (Литер А).
Потолочные тяги черной (второстепенной)
лестницы

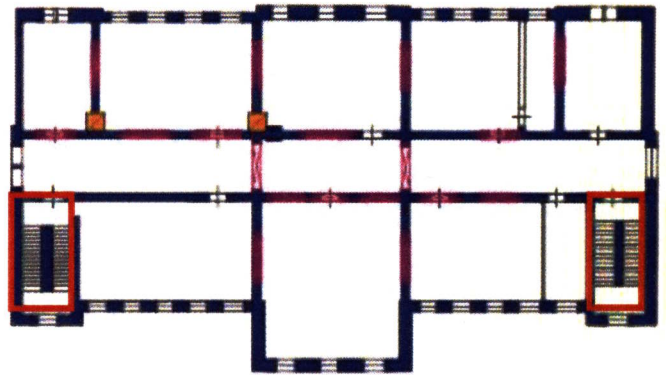


Рис. 41. Схема первого этажа трехэтажного объема
(Литер А1) с указанием местоположения лестниц



Рис. 42. Трехэтажный объем (Литер А1).
Одна из двух подлинных лестниц
(заменены ограждения)



Рис. 43. Трехэтажный объем (Литер А1).
Ступени подступенки лестницы вризалите



Рис. 44. Трехэтажный объем (Литер А1). Лестница
(вторая из двух), ступени, подступенки
и площадки



Рис. 45. Трехэтажный объем (Литер А1).
Своды типа «Монье» под площадками
лестниц




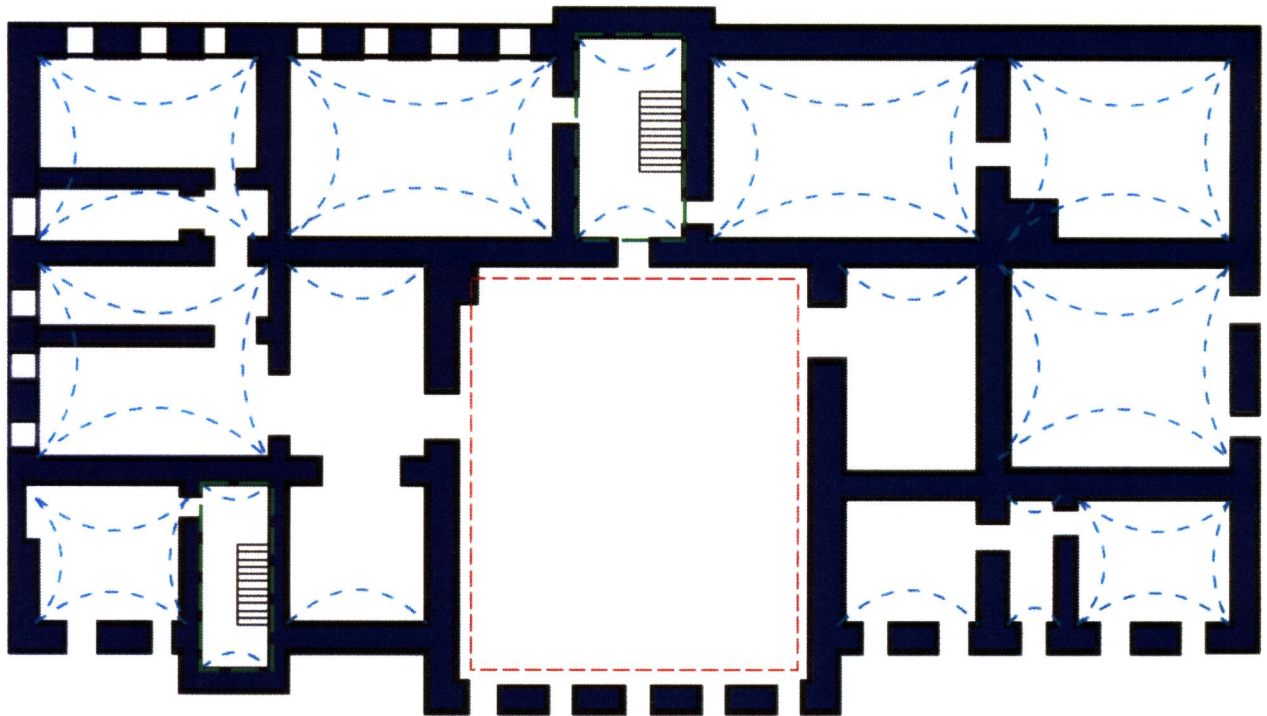
7.	<p>Архитектурно-художественное оформление интерьеров сер. XIX – нач. XX вв., местоположение, материал, в том числе архитектурно-художественное оформление центрального коридора второго этажа двухэтажного здания. Штукатурные потолочные профилированные тяги по периметрам помещений.</p>	 <p>Рис. 46. Двухэтажный объем (Литер А). Коридор второго этажа</p>
8.	<p>Печи сер. XIX – нач. XX вв. с декоративным профилированным штукатурным навершием. Их местоположение, конструкция, материал и оформление.</p>	 <p>Рис. 47. Двухэтажный объем (Литер А). Общий вид печи второго этажа</p>  <p>Рис. 48. Двухэтажный объем (Литер А). Печи в коридоре второго этажа</p>



Рис. 49. Двухэтажный объем (Литер А).
Печь в помещении второго этажа

Схема предмета охраны

Графическая схема №1








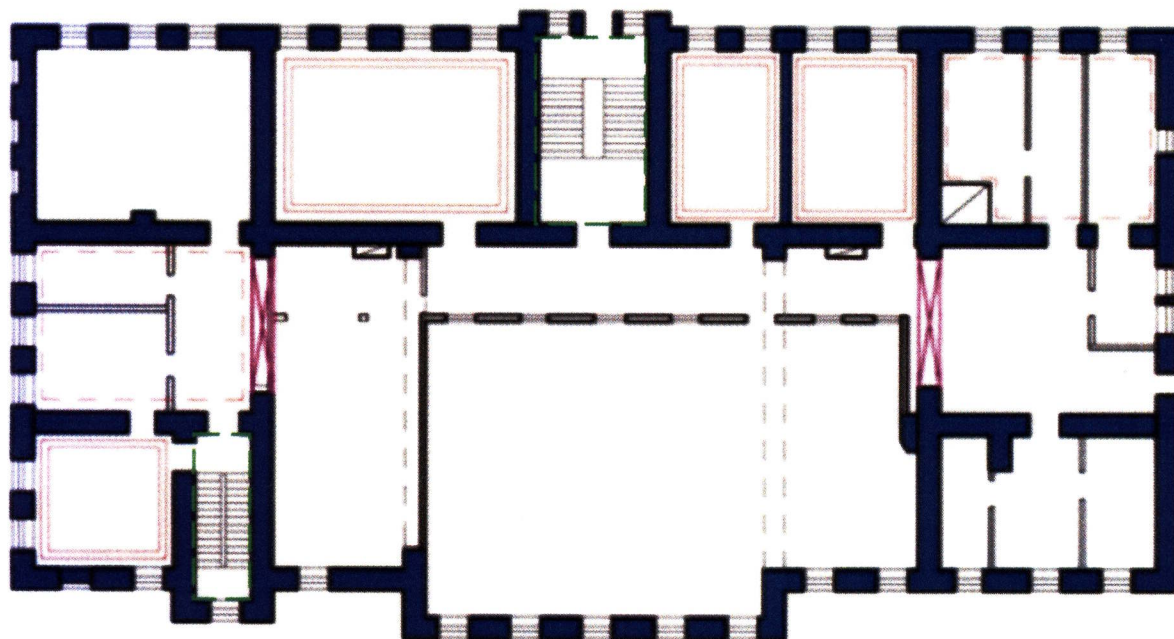
-  *потолочные тяги*  *доступ отсутствует*  *своды*
 *подлинные кирпичные стены*  *местоположение лестниц*

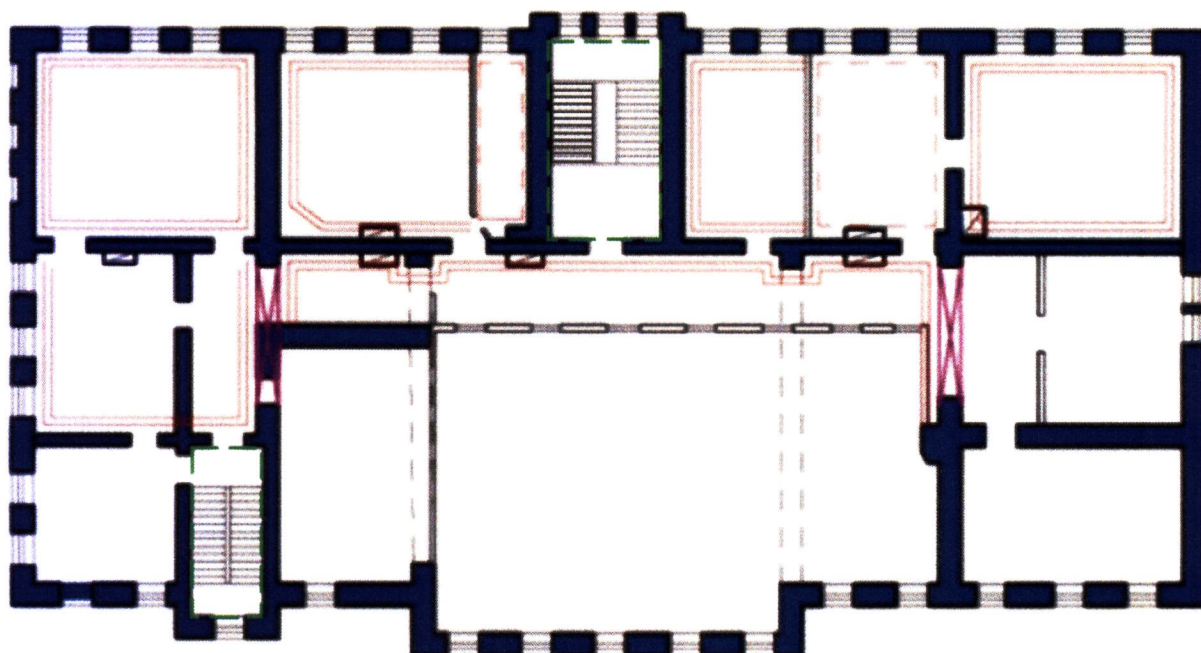
Схема подлинных элементов подвала двухэтажного объема (Литер А)



- потолочные тяги*
 доступ отсутствует
 X *циркулярная арка*
 прямая арка
 подлинные кирпичные стены
 местоположение лестниц

Схема подлинных элементов первого этажа двухэтажного объема (Литер А)

Графическая схема № 3



- потолочные тяги*
 доступ отсутствует
 циркулярная арка
 прямая арка
 подлинные кирпичные стены
 местоположение лестниц

Схема подлинных элементов второго этажа двухэтажного объема (Литер А)

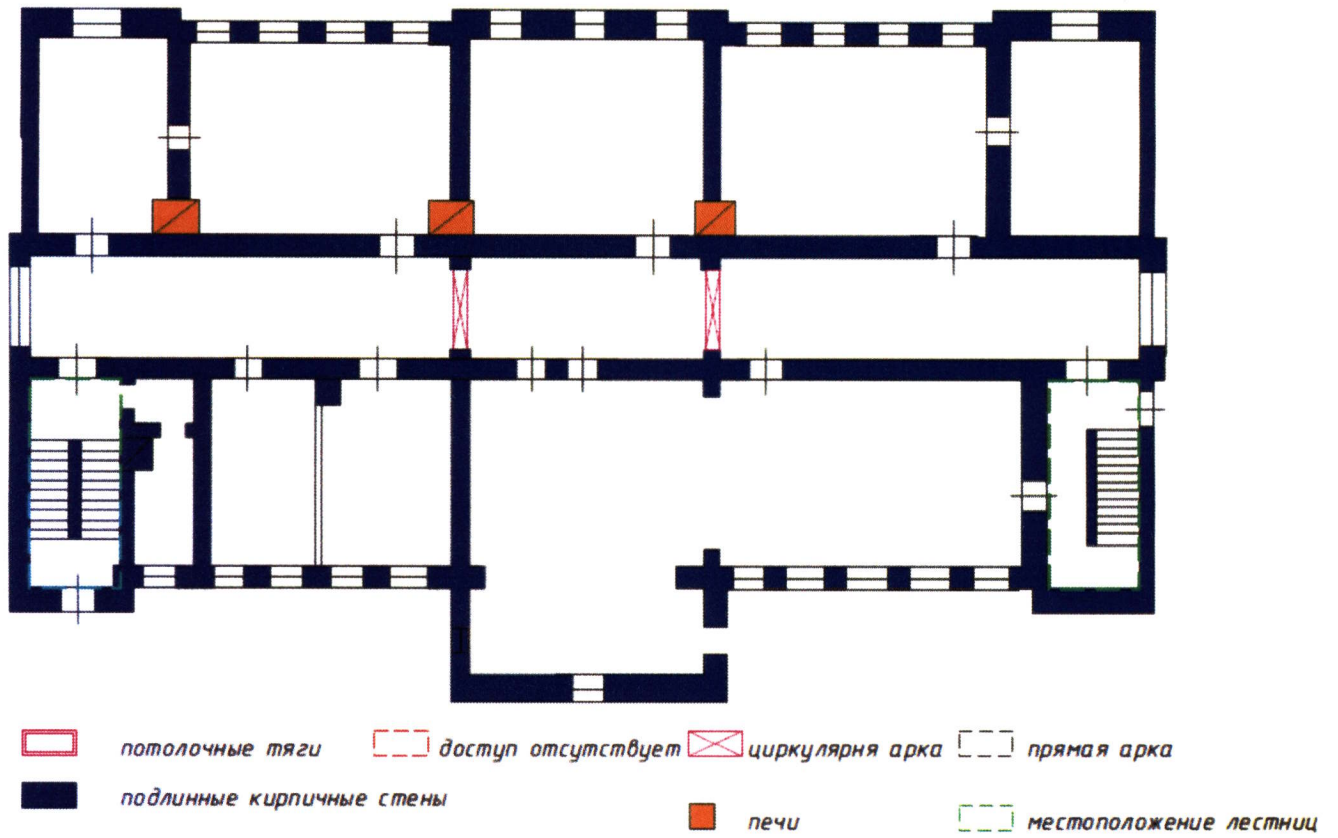


Схема подлинных элементов первого этажа трехэтажного объема (Литер А1)

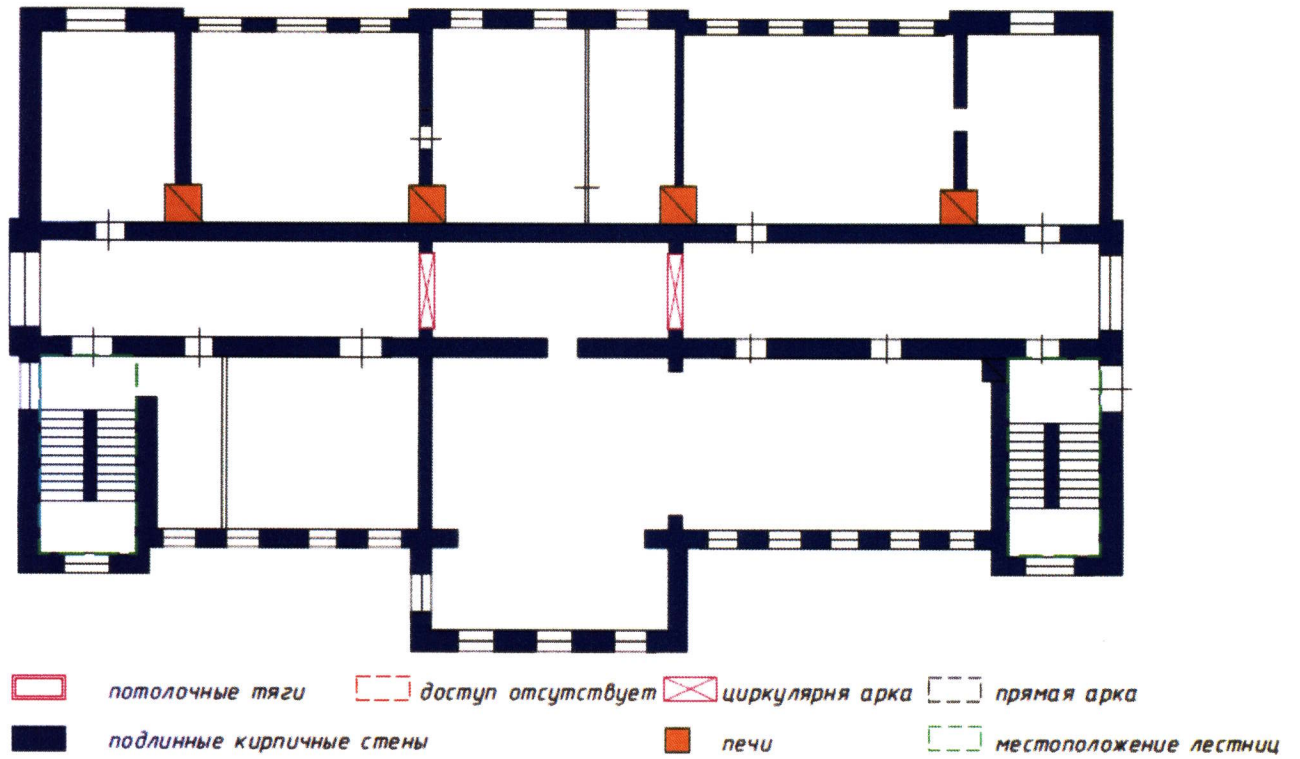
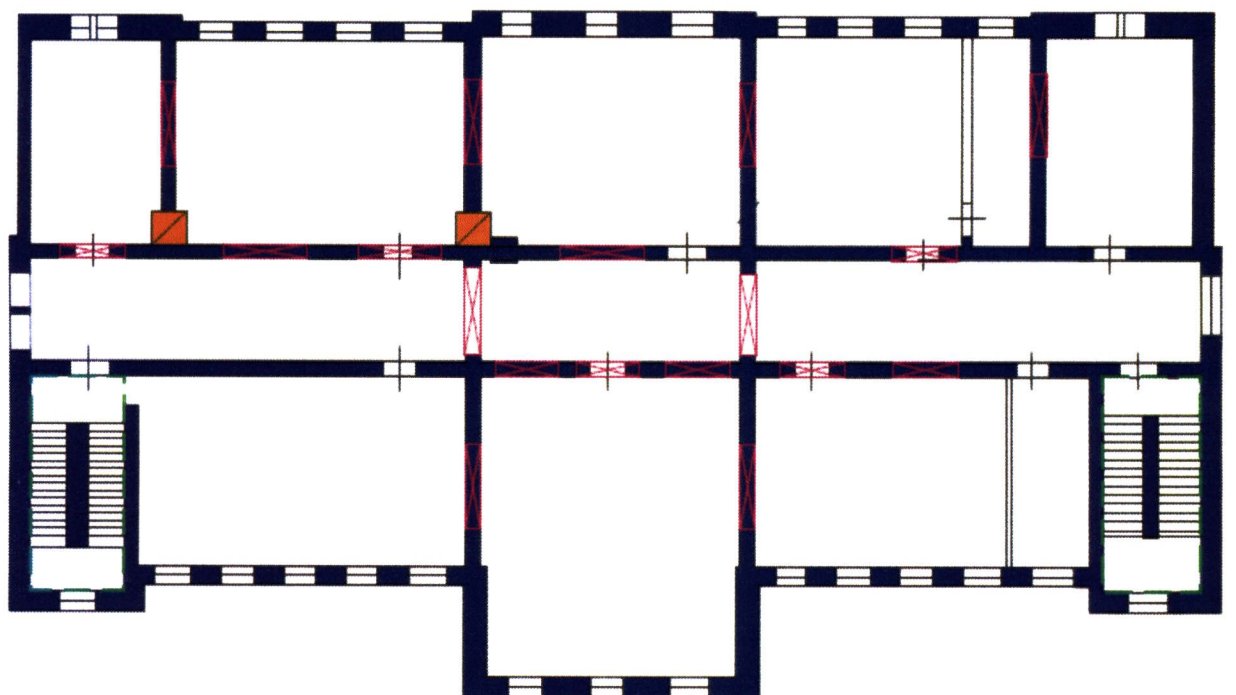


Схема подлинных элементов второго этажа трехэтажного объема (Литер А1)



- потолочные тяги*
 доступ отсутствует
 циркулярная арка
 прямая арка
 подлинные кирпичные стены
 печи

Схема подлинных элементов третьего этажа трехэтажного объема (Литер А1)