



ПРИКАЗ

№ 62310

Б О Е Р Ы К

«16» 04 2026

Об утверждении проекта планировки территории и проекта межевания территории линейного объекта «Строительство моста через реку Казанка в с. Качелино в Арском муниципальном районе Республики Татарстан»

В целях обеспечения устойчивого развития территории, в соответствии со статьями 42, 43, 45 и 46 Градостроительного кодекса Российской Федерации, Законом Республики Татарстан от 23 декабря 2023 года № 131-ЗРТ «О перераспределении полномочий между органами местного самоуправления муниципальных образований Республики Татарстан и органами государственной власти Республики Татарстан в области градостроительной деятельности», приказом Министерства строительства, архитектуры и жилищно-коммунального хозяйства Республики Татарстан от 03.07.2025 № 828/о «О подготовке проекта планировки территории и проекта межевания территории линейного объекта «Строительство моста через реку Казанка в с. Качелино в Арском муниципальном районе Республики Татарстан», учитывая протокол публичных слушаний и заключение о результатах публичных слушаний, проведенных с 15.01.2026 по 09.02.2026, п р и к а з ы в а ю:

1. Утвердить прилагаемые проект планировки территории и проект межевания территории линейного объекта «Строительство моста через реку Казанка в с. Качелино в Арском муниципальном районе Республики Татарстан».
2. Отделу развития северо-западных районов управления развития агломераций департамента развития территорий (Р.С. Мингазову) обеспечить:  
направление настоящего приказа Руководителю Исполнительного комитета Арского муниципального района Республики Татарстан, Главе Качелинского сельского поселения Арского муниципального района Республики Татарстан в срок не позднее семи календарных дней с даты вступления его в силу;  
размещение настоящего приказа на официальном сайте Министерства

строительства, архитектуры и жилищно-коммунального хозяйства Республики Татарстан в информационно-телекоммуникационной сети «Интернет» в срок не позднее семи календарных дней с даты вступления его в силу;

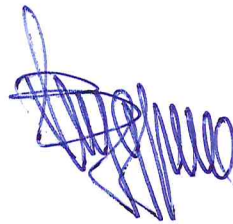
размещение настоящего приказа в государственной информационной системе Республики Татарстан «Информационное обеспечение градостроительной деятельности Республики Татарстан» в течение 10 рабочих дней с даты его издания;

3. Юридическому отделу (Р.И.Кузьмину) обеспечить направление настоящего приказа на государственную регистрацию в Министерство юстиции Республики Татарстан.

4. Установить, что настоящий приказ вступает в силу со дня его официального опубликования.

5. Контроль за исполнением настоящего приказа возложить на начальника управления развития агломераций департамента развития территорий С.А.Рыбакова.

Заместитель министра



В.Н.Кудряшев

Утвержден  
приказом Министерства  
строительства, архитектуры и  
жилищно-коммунального  
хозяйства Республики Татарстан  
от 16.04.2026 № 693/0

**Проект планировки территории линейного объекта  
«Строительство моста через реку Казанка в с.Качелино в  
Арском муниципальном районе Республики Татарстан»**

**СОСТАВ ДОКУМЕНТАЦИИ ПО ПЛАНИРОВКЕ ТЕРРИТОРИИ ОБЪЕКТА**

Обозначение	Наименование	Состав тома	Примечание
1	2	3	4
005-25-ДПТ-ППТ-1-ОЧ	Том 1. Основная часть проекта планировки территории	Раздел 1. Графическая часть	
		Раздел 2. Положение о размещении линейных объектов	
005-25-ДПТ-ППТ-2-МО	Том 2. Материалы по обоснованию проекта планировки территории	Раздел 3. Графическая часть	Не приводится
		Раздел 4. Пояснительная записка	Не приводится
		Приложения	Не приводится
005-25-ДПТ-ПМТ-3-ОЧ	Том 3. Основная часть проекта межевания территории	Раздел 1. Графическая часть	
		Раздел 2. Текстовая часть	
005-25-ДПТ-ПМТ-4-МО	Том 4. Материалы по обоснованию проекта межевания территории	Раздел 3. Графическая часть	Не приводится
		Раздел 4. Пояснительная записка	Не приводится

Согласовано	

Взам. инв. №	
--------------	--

Подп. и дата	
--------------	--

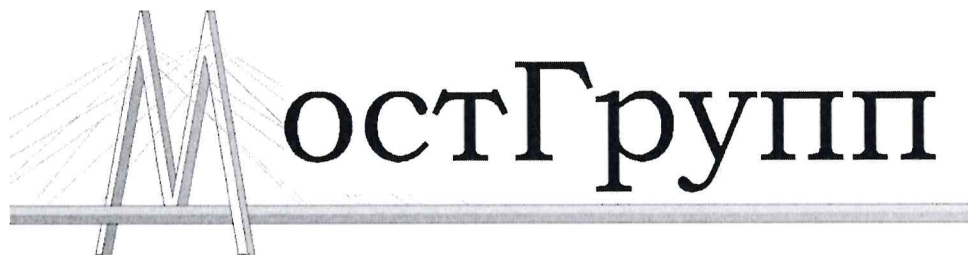
Изм	Кол.	Лист	№ док	Подп.	Дата

005-25-ДПТ-ППТ  
Государственный контракт №164 от 25.05.2025г.

Инв. №.	Разраб.	Карпов		2025
	ГИП	Сираев		2025

Основная часть  
проекта планировки территории  
  
СОСТАВ ДОКУМЕНТАЦИИ ПО  
ПЛАНИРОВКЕ ТЕРРИТОРИИ ОБЪЕКТА

Стадия	Лист	Листов
ППТ		1
Разработчик: ООО «МостГрупп» Заказчик: ГКУ «Главтатдортранс»		



**ОБЩЕСТВО С ОГРАНИЧЕННОЙ ОТВЕТСТВЕННОСТЬЮ «МостГрупп»**  
420029, РТ, г. Казань, ул. Журналистов, д. 2а, оф. 403а, тел.: +7(952)044-52-70,  
e-mail: info@mostgr.ru

**Заказчик – ГКУ «Главтатдортранс»**

**ГОСУДАРСТВЕННЫЙ КОНТРАКТ №164 от 25.05.2025 г.**

**Строительство моста через реку Казанка в с.Качелино  
в Арском муниципальном районе Республики Татарстан**

**Том 1. Основная часть проекта планировки территории**

**005-25-ДПТ-ППТ-1**

**Директор**

**В.О. Карпов**

**Главный инженер проекта**

**М.Р. Сираев**

## СОДЕРЖАНИЕ ТОМА

Обозначение	Наименование	Страницы
1	2	3
005-25-ДПТ-ПШТ-1-ОЧ-С	Содержание тома	3 – 4
005-25-ДПТ-ПШТ-1-ОЧ-ГЧ	<b>Раздел 1. Графическая часть:</b>	5 – 6
	Чертеж красных линий	5
005-25-ДПТ-ПШТ-1-ОЧ-ГЧ	Чертеж границ зон планируемого размещения линейных объектов. Чертеж границ зон планируемого размещения линейных объектов, подлежащих реконструкции в связи с изменением их местоположения	6
	<b>Раздел 2. Положение о размещении линейных объектов:</b>	7 – 15
005-25-ДПТ-ПШТ-1-ОЧ-П	1. Наименование, основные характеристики (категория, протяженность, проектная мощность, пропускная способность, грузонапряженность, интенсивность движения) и назначение планируемых для размещения линейных объектов, а также линейных объектов, подлежащих реконструкции в связи с изменением их местоположения	7
	2. Перечень субъектов Российской Федерации, перечень муниципальных районов, городских округов в составе субъектов Российской Федерации, перечень поселений, населенных пунктов, на территориях которых устанавливаются зоны планируемого размещения линейных объектов	8
	3. Перечень координат характерных точек границ зоны планируемого размещения линейного объекта (не приводится)	8
	4. Перечень координат характерных точек границ зон размещения линейных объектов, подлежащих реконструкции в связи с изменением их местоположения (не приводится)	8
	5. Предельные параметры разрешенного строительства, реконструкции объектов капитального строительства, входящих в состав линейных объектов в границах зон их планируемого размещения	8

Согласовано

Взам. инв №

Подп. и дата

Изм	Кол	Лист	№док	Подп	Дата

005-25-ДПТ-ПШТ-1-ОЧ-С  
Государственный контракт №164 от 25.05.2025 г.

Основная часть  
проекта планировки территории  
СОДЕРЖАНИЕ ТОМА

Стадия	Лист	Листов
ПШТ	1	2
Разработчик: ООО «МостГрупп» Заказчик: ГКУ «Главтатдортранс»		

Инва.№.	Разраб.	Карпов		2025
	ГИП	Сираев		2025

1	2	3
164-25-ПШТ-ОЧ-П	6. Информация о необходимости осуществления мероприятий по защите сохраняемых объектов капитального строительства, существующих и строящихся на момент подготовки проекта планировки территории, а также объектов капитального строительства, планируемых к строительству в соответствии с ранее утвержденной документацией по планировке территории, от возможного негативного воздействия в связи с размещением линейных объектов	9
	7. Информация о необходимости осуществления мероприятий по сохранению объектов культурного наследия от возможного негативного воздействия в связи с размещением линейных объектов	9
	8. Информация о необходимости осуществления мероприятий по охране окружающей среды	10
	9. Информация о необходимости осуществления мероприятий по защите территории от чрезвычайных ситуаций природного и техногенного характера, в том числе по обеспечению пожарной безопасности и гражданской обороне	13
	<b>Материалы согласований</b>	

Изм. № подл.	Подп. и дата	Взам. инв. №
--------------	--------------	--------------

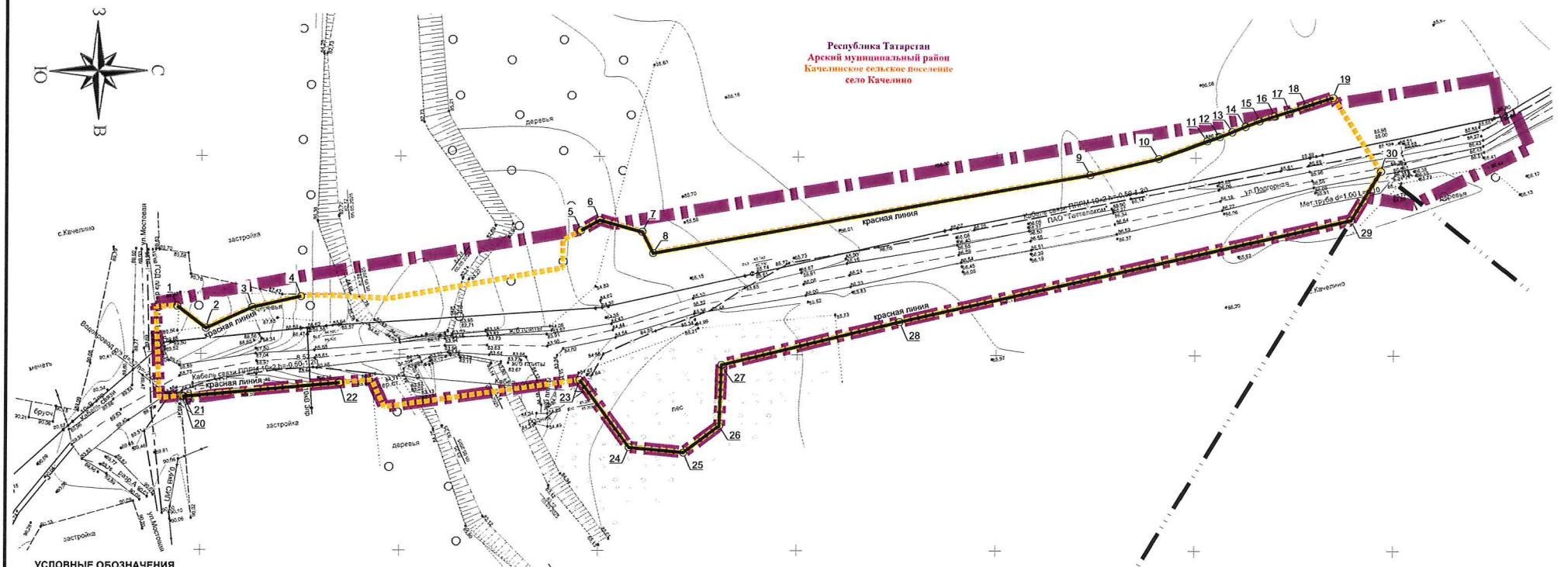
Изм.	Кол.уч.	Лист	№ док.	Подп.	Дата	

005-25-ДПТ-ПШТ-1-ОЧ-С

Лист

2

ДОКУМЕНТАЦИЯ ПО ПЛАНИРОВКЕ ТЕРРИТОРИИ ОБЪЕКТА  
"Строительство моста через реку Казанка в с. Качелино в Арском муниципальном районе Республики Татарстан"  
Чертеж красных линий. М 1:1000



УСЛОВНЫЕ ОБОЗНАЧЕНИЯ

ГРАНИЦЫ:

- территории, в отношении которой осуществляется подготовка проекта планировки
- планируемого элемента планировочной структуры
- устанавливаемой красной линии улично-дорожной сети
- населенных пунктов

ПОВОРОТНЫЕ ТОЧКИ:

- устанавливаемой красной линии

ПОЯСНИТЕЛЬНЫЕ НАДПИСИ:

- Татарстан** наименование субъекта Российской Федерации
- Арский** наименование муниципального образования
- Качелинское** наименование сельского поселения
- Качелино** наименование населенного пункта

Примечания:

1. В соответствии с письмом Исполнительного Комитета Арского муниципального района Республики Татарстан от 24.06.2025г. №2354, существующие красные линии в границах территории, в отношении которой разрабатывается проект планировки территории не установлены.
2. В соответствии с письмом Исполнительного Комитета Арского муниципального района Республики Татарстан от 05.11.2025г. №4032, существующие элементы планировочной структуры в границах территории, в отношении которой разрабатывается проект планировки территории отсутствуют.



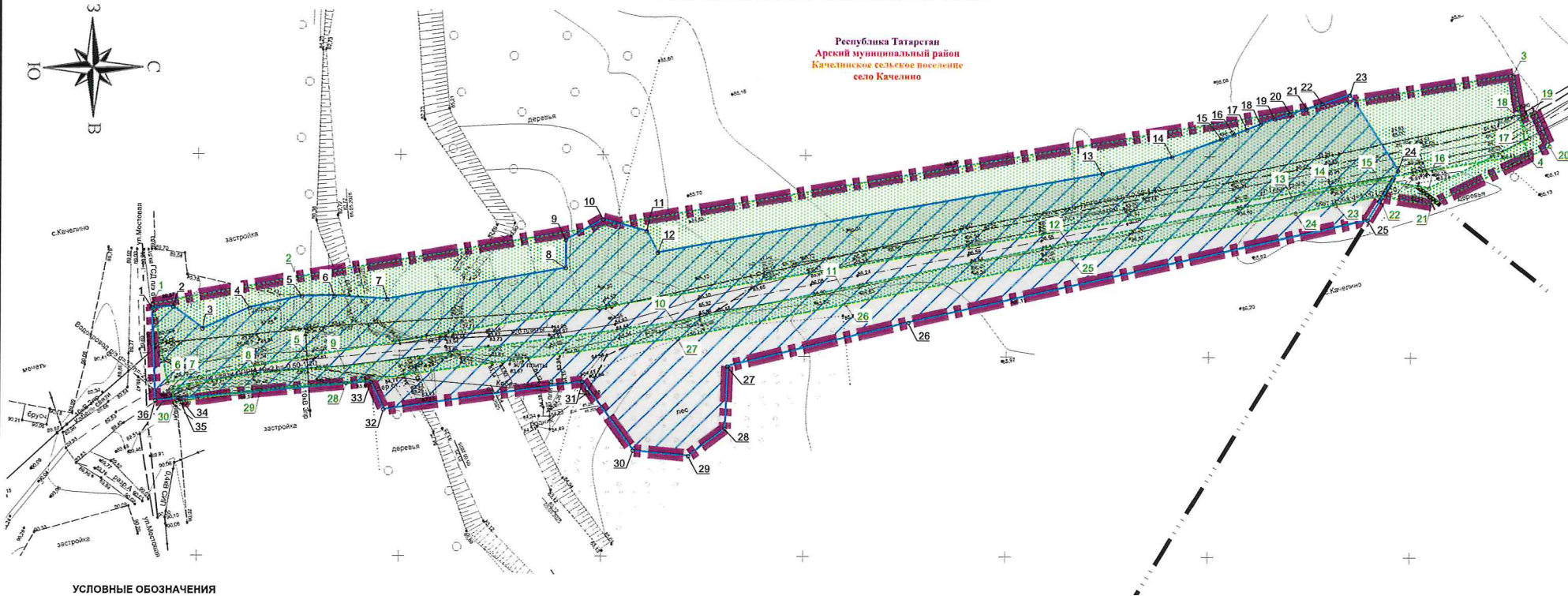
				005-25-ДПТ-ППТ-1 Государственный контракт №164 от 25.05.2025г.				
				"Строительство моста через реку Казанка в с. Качелино в Арском муниципальном районе Республики Татарстан"				
<i>Изм.</i>	<i>Кол.</i>	<i>Лист № док</i>	<i>Подпись</i>	<i>Дата</i>	Основная часть проекта планировки территории Раздел 1. Проект планировки территории. Графическая часть	<i>Стадия</i>	<i>Лист</i>	<i>Листов</i>
			<i>Карпов</i>	2025		ППТ		1
				ГИП	Сираев	Разработчик: ООО «МостГрупп» Заказчик: ГКУ «Главтатдортранс» <i>Формат А3</i>		

Инв.№, инв.№, Подп. и дата, Взам. инв.№

ДОКУМЕНТАЦИЯ ПО ПЛАНИРОВКЕ ТЕРРИТОРИИ ОБЪЕКТА

"Строительство моста через реку Казанка в с. Качелино в Арском муниципальном районе Республики Татарстан"

Чертеж границ зон планируемого размещения линейных объектов. Чертеж границ зон планируемого размещения линейных объектов, подлежащих реконструкции в связи с изменением их местоположения. М 1:1000



УСЛОВНЫЕ ОБОЗНАЧЕНИЯ

ГРАНИЦЫ:

- территории, в отношении которой осуществляется подготовка проекта планировки
- зоны планируемого размещения объекта улично-дорожной сети
- зоны планируемого размещения линейных объектов, подлежащих реконструкции в связи с изменением их местоположения

ПОВОРОТНЫЕ ТОЧКИ:

- зоны планируемого размещения объекта
- зоны планируемого размещения линейных объектов, подлежащих реконструкции в связи с изменением их местоположения

ПОЯСНИТЕЛЬНЫЕ НАДПИСИ:

- Татарстан наименование субъекта Российской Федерации
- Арский наименование муниципального образования
- Качелинское наименование сельского поселения
- Качелино наименование населенного пункта

Примечания:  
1. В соответствии с п. 11 Постановления Правительства РФ от 12.05.2017 №564 данный Чертеж включает в себя объединенные: Чертеж границ зон планируемого размещения линейных объектов и Чертеж границ зон планируемого размещения линейных объектов, подлежащих реконструкции в связи с изменением их местоположения.



				005-25-ДПТ-ППТ-1 Государственный контракт №164 от 25.05.2025г.			
				"Строительство моста через реку Казанка в с. Качелино в Арском муниципальном районе Республики Татарстан"			
Изм.	Кол.	Лист № док	Подпись	Дата	Стадия	Лист	Листов
Разработал	Карпов		<i>Карпов</i>	2025	Основная часть проекта планировки территории Раздел 1. Проект планировки территории. Графическая часть	ППТ	1
ГИП	Сираев		<i>Сираев</i>	2025			
Чертеж границ зон планируемого размещения линейных объектов, подлежащих реконструкции в связи с изменением их местоположения. М 1:1000					Разработчик: ООО «МостГрупп» Заказчик: ГКУ «Главтатдортранс» Формат А3		

Инв.№, подл., Подп. и дата, Взам. инв.№



- воздушная линия электропередачи АО «Сетевая компания» Приволжские электрические сети, ВЛ-10кВ ПС Арск ф.21, протяженность участка реконструкции: 341 м.
- кабельная линия связи ПАО «Таттелеком», магистральный кабель марки ОКСНМ 10-01-0,22-8, распределительный кабель марки ТППЭпЗ 30x2x0,4, протяженность участка реконструкции: 353 м.

**Назначение планируемых для размещения линейных объектов подлежащие реконструкции в связи с изменением их местоположения:**

Существующая воздушная линия электропередачи мощностью ВЛ-10кВ ПС Арск ф.21, подлежащая реконструкции в связи с изменением местоположения, предназначена для передачи и распределения электрической энергии, а также для связи смежных энергосистем.

Существующая кабельная линия связи, подлежащая реконструкции в связи с изменением местоположения, предназначена для передачи разных типов информации (телефония, факс, технологические связи, интернет и т. д.).

**2. Перечень субъектов Российской Федерации, перечень муниципальных районов, городских округов в составе субъектов Российской Федерации, перечень поселений, населенных пунктов, на территориях которых устанавливаются зоны планируемого размещения линейных объектов**

Зона планируемого размещения линейного объекта устанавливается на территории с. Качелино Качелинского сельского поселения Арского муниципального района Республики Татарстан.

**3. Перечень координат характерных точек границ зоны планируемого размещения линейного объекта  
(не приводится)**

**4. Перечень координат характерных точек границ зон размещения линейных объектов, подлежащих реконструкции в связи с изменением их местоположения  
(не приводится)**

**5. Предельные параметры разрешенного строительства, реконструкции объектов капитального строительства, входящих в состав линейных объектов в границах зон их планируемого размещения**

В границах зоны размещения Объекта отсутствуют объекты капитального строительства, входящие в состав линейных объектов, в связи с этим предельные параметры разрешенного строительства, реконструкции таких объектов не устанавливаются.

Изн. № подл.	Взам. инв. №
	Подп. и дата

Изм.	Кол.уч.	Лист	№док.	Подп.	Дата

005-25-ДПТ-ПШТ-1-ОЧ-П

Лист

2









Запрещен прогон скота за пределами установленных мест, а также выпас его в полосе отвода.

Запрещается применение гербицидов и других токсичных химических веществ для борьбы с сорняками и других мероприятий при содержании полосы отвода автомобильных дорог.

Поддержание необходимого санитарного уровня придорожной полосы следует осуществлять с помощью агротехнических приемов.

#### *Мероприятия по защите от шума*

Источниками шума при строительстве моста являются строительная техника и грузовой автотранспорт.

Строительные работы проводятся только в дневное время. Расчет проводился для наихудших условий при работе всей техники и оборудования на стройплощадке одновременно для дневного времени суток. Расчет уровня звукового воздействия проводится в расчетных точках на границе земельного участка жилой застройки.

В рамках проведения инженерно-экологических изысканий специалистами ЛРК ООО «Центр ЭПИР» были проведены измерения уровня шума в дневное и ночное время. Измерения проводились в 3 точках в соответствии с ГОСТ 23337-2014 «Шум. Методы измерения шума на территориях жилой застройки и в помещениях жилых и общественных зданий», СанПиН 1.2.3685-21 «Гигиенические нормативы и требования к обеспечению безопасности и (или) безвредности для человека факторов среды обитания». Полученные при измерениях фактические эквивалентные и максимальные уровни звука соответствуют установленным нормативным требованиям СанПиН 1.2.3685-21 для территории, непосредственно прилегающей к жилым домам.

Наличие нового дорожного покрытия (мелкозернистый асфальтобетон), плавность трассы, и как следствие соблюдение скоростного режима автотранспортом с исключением резких разгонов и торможений, способствует снижению уровня шума автотранспортного потока. Для соблюдения скоростного режима, рекомендуемого в населенных пунктах, на их границах установлены знаки ограничения скорости, что также препятствует повышению шума на территории населенных пунктов.

#### **9. Информация о необходимости осуществления мероприятий по защите территории от чрезвычайных ситуаций природного и техногенного характера, в том числе по обеспечению пожарной безопасности и гражданской обороне**

В соответствии со статьей 48.1 Градостроительного кодекса Российской Федерации проектируемый объект не относится к особо опасным, технически сложным и уникальным объектам, также объект не относится к опасным производственным объектам в соответствии со статьей 2 Федерального закона от 21 июля 1997 года №116-ФЗ «О промышленной безопасности опасных производственных объектов».

Изм. № подл.	Подп. и дата	Взам. инв. №
--------------	--------------	--------------

Изм.	Кол.уч.	Лист	Медок.	Подп.	Дата



безопасности, кроме мероприятий при реконструкции объекта, с учетом фактического выполнения мероприятий по обеспечению первичных мер пожарной безопасности в муниципальном образовании.

Мероприятия по обеспечению пожарной безопасности в период строительства должны быть предусмотрены при разработке проектной документации на линейный объект с учетом требований постановления Правительства Российской Федерации от 16 февраля 2008 года № 87 «О составе разделов проектной документации и требованиях к их содержанию».

Инв. № подл.	Подп. и дата	Взам. инв. №					005-25-ДПТ-ППТ-1-ОЧ-П	Лист
			Изм.	Кол.уч.	Лист	№ док.		

Утвержден  
приказом Министерства  
строительства, архитектуры и  
жилищно-коммунального  
хозяйства Республики Татарстан  
от 16.04.2006 № 693/0

**Проект межевания территории линейного объекта  
«Строительство моста через реку Казанка в с.Качелино в  
Арском муниципальном районе Республики Татарстан»**

**СОСТАВ ДОКУМЕНТАЦИИ ПО ПЛАНИРОВКЕ ТЕРРИТОРИИ ОБЪЕКТА**

Обозначение	Наименование	Состав тома	Примечание
1	2	3	4
005-25-ДПТ-ППТ-1-ОЧ	Том 1. Основная часть проекта планировки территории	Раздел 1. Графическая часть	
		Раздел 2. Положение о размещении линейных объектов	
005-25-ДПТ-ППТ-2-МО	Том 2. Материалы по обоснованию проекта планировки территории	Раздел 3. Графическая часть	Не приводится
		Раздел 4. Пояснительная записка	Не приводится
		Приложения	Не приводится
005-25-ДПТ-ПМТ-3-ОЧ	Том 3. Основная часть проекта межевания территории	Раздел 1. Графическая часть	
		Раздел 2. Текстовая часть	
005-25-ДПТ-ПМТ-4-МО	Том 4. Материалы по обоснованию проекта межевания территории	Раздел 3. Графическая часть	Не приводится
		Раздел 4. Пояснительная записка	Не приводится

Согласовано	

Взам. инв. №	

Подп. и дата	

Изм	Кол.	Лист	№ док	Подп.	Дата

005-25-ДПТ-ПМТ  
Государственный контракт №164 от 25.05.2025г.

Инв. №.	Разраб.	Карпов		2025
	ГИП	Сираев		2025

Основная часть  
проекта планировки территории  
  
СОСТАВ ДОКУМЕНТАЦИИ ПО  
ПЛАНИРОВКЕ ТЕРРИТОРИИ ОБЪЕКТА

Стадия	Лист	Листов
ПМТ		1
Разработчик: ООО «МостГрупп» Заказчик: ГКУ «Главтатдортранс»		



**ОБЩЕСТВО С ОГРАНИЧЕННОЙ ОТВЕТСТВЕННОСТЬЮ «МостГрупп»**  
420029, РТ, г. Казань, ул. Журналистов, д. 2а, оф. 403а, тел.: +7(952)044-52-70,  
e-mail: info@mostgr.ru

**Заказчик – ГКУ «Главтатдортранс»**

**ГОСУДАРСТВЕННЫЙ КОНТРАКТ №164 от 25.05.2025 г.**

**Строительство моста через реку Казанка в с.Качелино  
в Арском муниципальном районе Республики Татарстан**

**Том 3. Основная часть проекта межевания территории**

**005-25-ДПТ-ПМТ-3**

**Директор**

**В.О. Карпов**

**Главный инженер проекта**

**М.Р. Сираев**

## СОДЕРЖАНИЕ ТОМА

Обозначение	Наименование	Страницы
1	2	3
005-25-ДПТ-ПМТ-3-ОЧ-С	Содержание тома	3
005-25-ДПТ-ПМТ-3-ОЧ-ГЧ	<b>Раздел 1. Графическая часть:</b>	4
	Чертеж межевания территории	4
005-25-ДПТ-ПМТ-3-ОЧ-ТЧ	<b>Раздел 2. Текстовая часть:</b>	5 – 10
	Текстовая часть	5
	Таблица 1. Перечень и сведения о площади образуемых земельных участков, в том числе возможные способы их образования, которые будут отнесены к территории общего пользования или имуществу общего пользования, в отношении которых предполагается размещение объекта	6
	Таблица 2. Перечень кадастровых номеров существующих земельных участков, на которых линейные объекты могут быть размещены на условиях сервитута, публичного сервитута для обеспечения строительства (на период строительства и реконструкции линейных объектов, в том числе для обеспечения прохода, проезда, а также складирования строительных и иных материалов, размещения временных или вспомогательных сооружений) (перечень образуемых земельных участков, частей земельных участков)	7
	Таблица 3. Перечень земель (земельных участков), на которых линейные объекты, подлежащие реконструкции в связи с изменением их местоположения, могут быть размещены на условиях сервитута, публичного сервитута (на период эксплуатации)	8
	Таблица 4. Перечень координат характерных точек образуемых земельных участков, в отношении которых предполагается размещение объекта	9
	Таблица 5. Перечень координат характерных точек границ территории, применительно к которой осуществляется подготовка проекта межевания	10

Согласовано			

Взам. инв. №

Подп. и дата

Изм.	Кол.	Лист	Модок	Подп.	Дата

005-25-ДПТ-ПМТ-3-ОЧ-С  
Государственный контракт №164 от 25.05.2025г.

Инв. №.	Разраб.	Карпов		2025
	ГИП	Сираев		2025

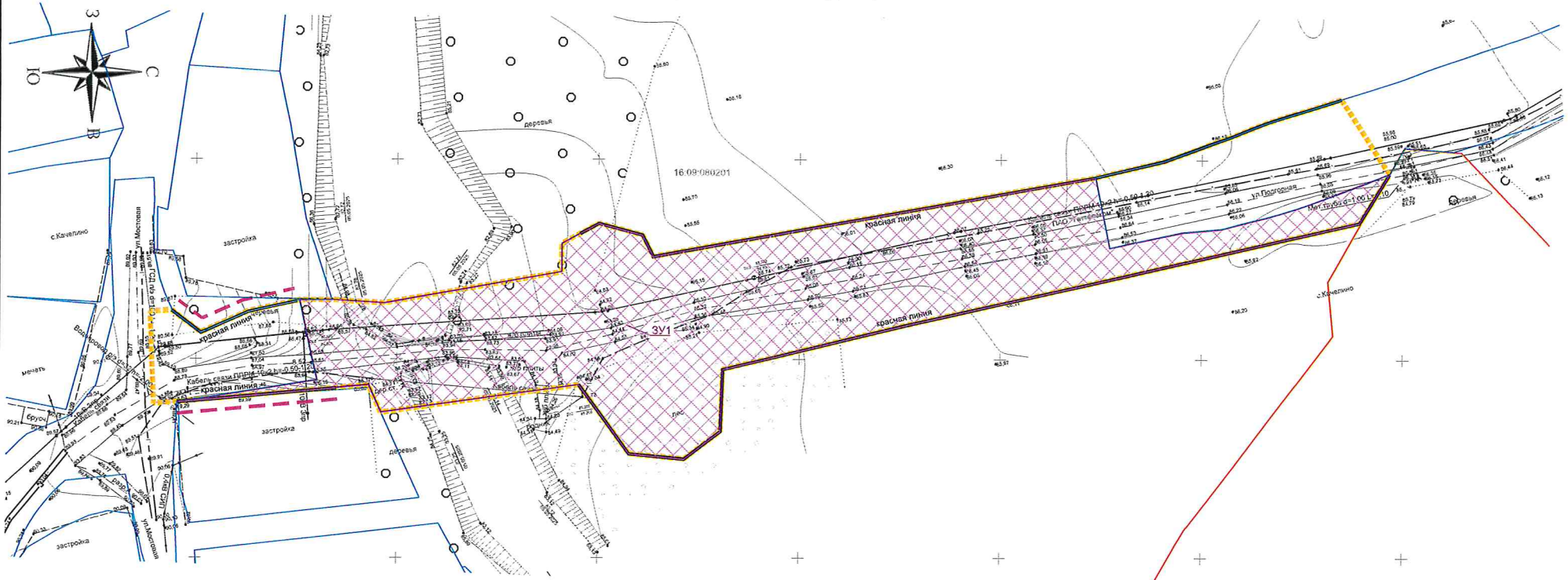
Основная часть  
проекта межевания территории

СОДЕРЖАНИЕ ТОМА

Стадия	Лист	Листов
ПМТ		1
Разработчик: ООО «МостГрупп» Заказчик: ГКУ «Г лавтатдортранс»		



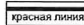



**ДОКУМЕНТАЦИЯ ПО ПЛАНИРОВКЕ ТЕРРИТОРИИ ОБЪЕКТА**  
**"Строительство моста через реку Казанка в с. Качелино в Арском муниципальном районе Республики Татарстан"**

Чертеж межевания территории. М 1:1000



**УСЛОВНЫЕ ОБОЗНАЧЕНИЯ**

**ГРАНИЦЫ:**

-  элемента планировочной структуры
-  образуемых земельных участков
-  устанавливаемых красных линий улично-дорожной сети
-  линий отступа от красных линий в целях определения мест допустимого размещения зданий, строений, сооружений
-  земельных участков, сведения о которых внесены в ЕГРН
-  кадастрового квартала

**ПОЯСНИТЕЛЬНЫЕ НАДПИСИ:**

- 16.09:170101 номер кадастрового квартала, в отношении которого осуществляется подготовка проекта межевания
- ЗУ1 условный номер образуемого земельного участка

**Примечания:**

1. При подготовке настоящего чертежа использованы материалы кадастровых планов территории, предоставленных филиалом ФГБУ «Федеральная кадастровая палата Федеральной службы государственной регистрации, кадастра и картографии» по Республике Татарстан.
2. В соответствии с п. 1 п.п. 1.1 ст.25 Правил землепользования и застройки муниципального образования «Качелинского сельского поселения» Арского муниципального района Республики Татарстан, утвержденные решением Совета Качелинского сельского поселения Арского муниципального района от 13.06.2019г. №82 (с изменениями от 20.06.2023г №87), линия отступа от красных линий в целях определения мест допустимого размещения зданий, строений, сооружений для зоны индивидуальной жилой застройки (Ж1) установлены в размере 3 м. с учетом действующей застройки. Для территориальных зон ВО, Р1 и СХ3 линии отступа от красных линий не устанавливаются.
3. Границы земельных участков, образование которых предусмотрено схемой расположения земельного участка или земельных участков на кадастровом плане территории, срок действия которых не истек на территории проектирования объекта отсутствуют.
4. В соответствии с письмом Исполнительного Комитета Арского муниципального района Республики Татарстан от 05.11.2025г. №4032, существующие элементы планировочной структуры в границах территории, в отношении которой разрабатывается проект планировки территории отсутствуют.



				005-25-ДПТ-ПМТ-3 Государственный контракт №164 от 25.05.2025г.			
				"Строительство моста через реку Казанка в с. Качелино в Арском муниципальном районе Республики Татарстан"			
<i>Изм.</i>	<i>Кол.</i>	<i>Лист № док</i>	<i>Подпись</i>	<i>Дата</i>	<i>Стадия</i>	<i>Лист</i>	<i>Листов</i>
			<i>Карпов</i>	2025	Основная часть проекта межевания территории Раздел 1. Проект межевания территории. Графическая часть	ПМТ	1
Разработал							
ГИП				<i>Сираев</i>	2025	Разработчик: ООО «МостГрупп» Заказчик: ГКУ «Главтатдортранс»	

Инд.№ подл. Подп. и дата. Взам. инв.№



Таблица 1

**Перечень и сведения о площади образуемых земельных участков, в том числе возможные способы их образования, которые будут отнесены к территории общего пользования или имуществу общего пользования, в отношении которых предполагается размещение объекта**

№ п/п	Кадастровый номер земельного участка (исходного земельного участка)/ номер кадастрового квартала	Условный номер образуемого земельного участка (части/контура земельного участка) <sup>2,3</sup>	Площадь образуемого земельного участка, кв.м	Кадастровый номер ОКС на образуемом земельном участке	Адрес ОКС на образуемом земельном участке	Способ образования земельного участка <sup>1</sup>	Адрес исходного земельного участка	Категория земель/ Вид разрешенного использования исходного земельного участка	Установить образуемому земельному участку категорию земель/ вид разрешенного использования (код классификатора)/ адрес в соответствии с Проектом планировки территории
1	2	3	4	5	6	7	8	9	10
<b>Земли неразграниченной госсобственности</b>									
1	16:09:080201	ЗУ1	6 837	-	-	Образование земельного участка из земель, находящихся в государственной или муниципальной собственности	Российская Федерация, Республика Татарстан, Арский муниципальный район, Качелинское сельское поселение, с. Качелино	Категория земель не установлена / Вид разрешенного использования не установлен	Земли населенных пунктов/ Змельные участки (территории) общего пользования (код 12.0)/ Российская Федерация, Республика Татарстан, Арский муниципальный район, Качелинское сельское поселение, с. Качелино

Примечание:

<sup>1</sup> - При проведении кадастровых работ по образованию земельных участков (при необходимости) предусмотреть возможность образования многоконтурных земельных участков, границы которых представляют собой совокупность контуров, отделенных друг от друга иными земельными участками или землями. В случае если земельный участок будет образован в составе многоконтурного земельного участка, значение площади контура в межевом плане указать в квадратных метрах с округлением до 0,01 квадратного метра

<sup>2</sup> - образуемые земельные участки после постановки на кадастровый учет будут отнесены к территории общего пользования

<sup>3</sup> - Проектом не предусмотрено изъятие земельных участков

Таблица 2

Перечень кадастровых номеров существующих земельных участков, на которых линейные объекты могут быть размещены на условиях сервитута, публичного сервитута для обеспечения строительства (на период строительства и реконструкции линейных объектов, в том числе для обеспечения прохода, проезда, а также складирования строительных и иных материалов, размещения временных или вспомогательных сооружений) (перечень образуемых земельных участков, частей земельных участков)

№ п/п	Условный номер сервитута	Кадастровый номер земельного участка/ номер кадастрового квартала	Адрес земельного участка	Объект недвижимого имущества, расположенный на земельном участке	Адрес объекта недвижимого имущества	Площадь устанавливаемого сервитута/ публичного сервитута, кв. м
1	2	3	4	5	6	7
1	ПС(СТР)1	16:09:080201	Российская Федерация, Республика Татарстан, Арский муниципальный район, Качелинское сельское поселение, с. Качелино	-	-	16 766
2	ПС(СТР)2	16:09:080201	Российская Федерация, Республика Татарстан, Арский муниципальный район, Качелинское сельское поселение, с. Качелино	-	-	134
3	ПС(СТР)3	16:09:080201	Российская Федерация, Республика Татарстан, Арский муниципальный район, Качелинское сельское поселение, с. Качелино	-	-	332
4	ПС(СТР)4	16:09:080603	Российская Федерация, Республика Татарстан, Арский муниципальный район, Качелинское сельское поселение	-	-	52
5	ПС(СТР)5	16:09:080201	Российская Федерация, Республика Татарстан, Арский муниципальный район, Качелинское сельское поселение, с. Качелино	-	-	56

Таблица 3

Перечень земель (земельных участков), на которых линейные объекты, подлежащие реконструкции в связи с изменением их местоположения, могут быть размещены на условиях сервитута, публичного сервитута (на период эксплуатации)

№ п/п	Условный номер сервитута	Кадастровый номер земельного участка/ номер кадастрового квартала	Адрес земельного участка	Объект недвижимого имущества, расположенный на земельном участке	Адрес объекта недвижимого имущества
1	2	3	4	5	6
1	ПС(ЛЭП)1	16:09:080201, 16:09:080603	Российская Федерация, Республика Татарстан, Арский муниципальный район, Качелинское сельское поселение, с. Качелино	-	-
		16:09:080201:207	Республика Татарстан, Арский муниципальный район, Качелинское сельское поселение, с Качелино, ул Мостовая, д 186	-	-
		16:09:080201:78 9 (контур 1, 2)	Республика Татарстан, Арский муниципальный район, Качелинское сельское поселение, с Качелино	16:09:080201:1204	Российская Федерация, Республика Татарстан, Арский муниципальный район, с. Качелино
2	ПС(СС)1	16:09:080201, 16:09:080603	Российская Федерация, Республика Татарстан, Арский муниципальный район, Качелинское сельское поселение, с. Качелино	-	-
		16:09:080201:208	Республика Татарстан, Арский муниципальный район, Качелинское сельское поселение, с Качелино, ул Мостовая, дом 185	-	-
		16:09:080201:78 9 (контур 1, 2)	Республика Татарстан, Арский муниципальный район, Качелинское сельское поселение, с Качелино	-	-



Таблица 5

**Перечень координат характерных точек границ территории, применительно  
к которой осуществляется подготовка проекта межевания  
(не приводится)**

Инв. № подл.	Подп. и дата	Взам. инв. №							005-25-ДПТ-ПМТ-3-ОЧ-ТЧ	Лист
			Изм.	Кол.уч.	Лист	Медок.	Подп.	Дата		2