



ПРИКАЗ

26.02.2026

г. Казань

БОЕРЫК

№ 103-П

Об утверждении границ и особого режима использования территории выявленного объекта культурного (археологического) наследия «Сихтерминское селище II», расположенного в Алькеевском муниципальном районе Республики Татарстан

В соответствии с Федеральным законом от 25 июня 2002 года № 73-ФЗ «Об объектах культурного наследия (памятниках истории и культуры) народов Российской Федерации», Законом Республики Татарстан от 1 апреля 2005 года № 60-ЗРТ «Об объектах культурного наследия в Республике Татарстан», постановлением Кабинета Министров Республики Татарстан от 12.07.2018 № 565 «Вопросы Комитета Республики Татарстан по охране объектов культурного наследия» п р и к а з ы в а ю:

1. Утвердить:

границы территории выявленного объекта культурного (археологического) наследия «Сихтерминское селище II», расположенного в Алькеевском муниципальном районе Республики Татарстан, согласно приложению № 1 к настоящему приказу;

особый режим использования территории выявленного объекта культурного (археологического) наследия «Сихтерминское селище II», расположенного в Алькеевском муниципальном районе Республики Татарстан, согласно приложению № 2 к настоящему приказу.

2. Отделу учета объектов культурного наследия и градостроительной деятельности обеспечить внесение сведений о границах территории указанного объекта культурного наследия в Единый государственный реестр недвижимости.

3. Контроль за исполнением настоящего приказа оставляю за собой.

Председатель

И.Н. Гуцин

Приложение № 1
к приказу Комитета
Республики Татарстан по
охране объектов культурного
наследия от 26.02.2016
№ 103-П

Границы территории

выявленного объекта культурного (археологического) наследия
«Сихтерминское селище II», расположенного в Алькеевском муниципальном
районе Республики Татарстан

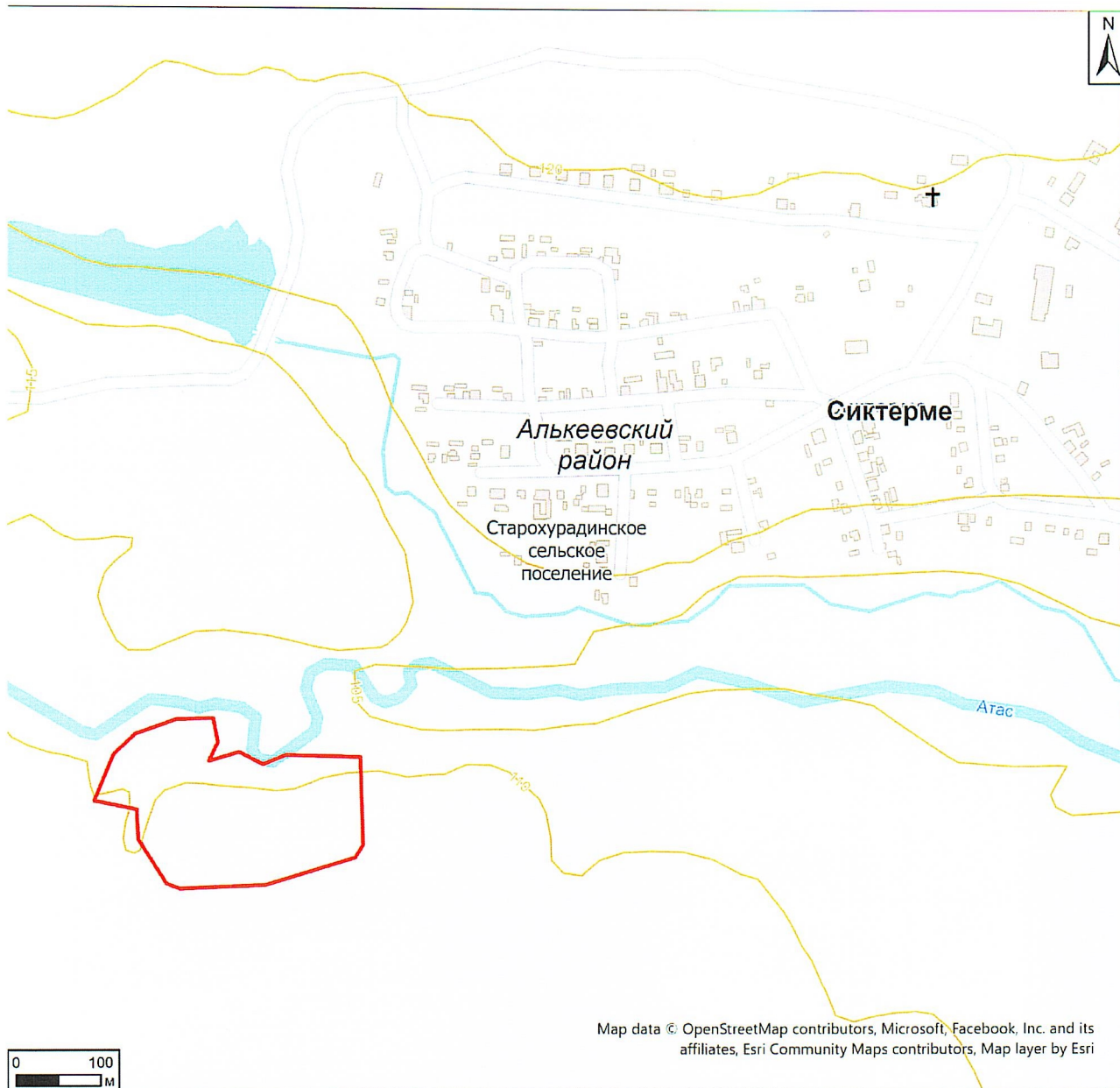
Текстовое описание местоположения границ выявленного объекта культурного (археологического) наследия «Сихтерминское селище II»

Объект расположен в Алькеевском муниципальном районе, на высокой террасе левого берега р. Инчи, в 330 метрах к северо-востоку от северо-восточной окраины с. Верхнее Колчурино, 1070 метрах к западо-юго-западу от северо-западной окраины с. Нижнее Колчурино.

Линия границ территории объекта культурного наследия проходит:

Сведения о частях границы		
Обозначение части границы		Описание прохождения части границы
от точки	до точки	
1	2	на северо-восток (азимут 34°47'31",29) 59,2 метра
2	3	на восток-северо-восток (азимут 60°42'30",28) 34,5 метра
3	4	на восток-северо-восток (азимут 77°55'12",06) 51,8 метра
4	5	на восток (азимут 88°43'20",23) 43,2 метра
5	6	на юг-юго-восток (азимут 159°55'02",51) 28,7 метра
6	7	на юго-запад (азимут 218°33'20",48) 24,5 метра
7	8	на восток (азимут 79°41'08",52) 37,0 метров
8	9	на восток-юго-восток (азимут 106°02'52",24) 31,6 метра
9	10	на восток-северо-восток (азимут 76°03'41",53) 28,8 метра
10	11	на восток (азимут 90°25'16",04) 88,0 метров
11	12	на юг (азимут 175°18'00",84) 102,6 метра
12	13	на юго-запад (азимут 227°06'23",43) 17,5 метра
13	14	на запад (азимут 259°33'01",18) 110,2 метра
14	15	на запад (азимут 268°04'32",47) 101,1 метра
15	16	на запад-северо-запад (азимут 282°00'53",06) 16,7 метра
16	17	на северо-запад (азимут 310°53'53",70) 61,3 метра
17	18	на север (азимут 353°19'42",65) 35,2 метра
18	1	на запад (азимут 276°07'43",60) 50,8 метра

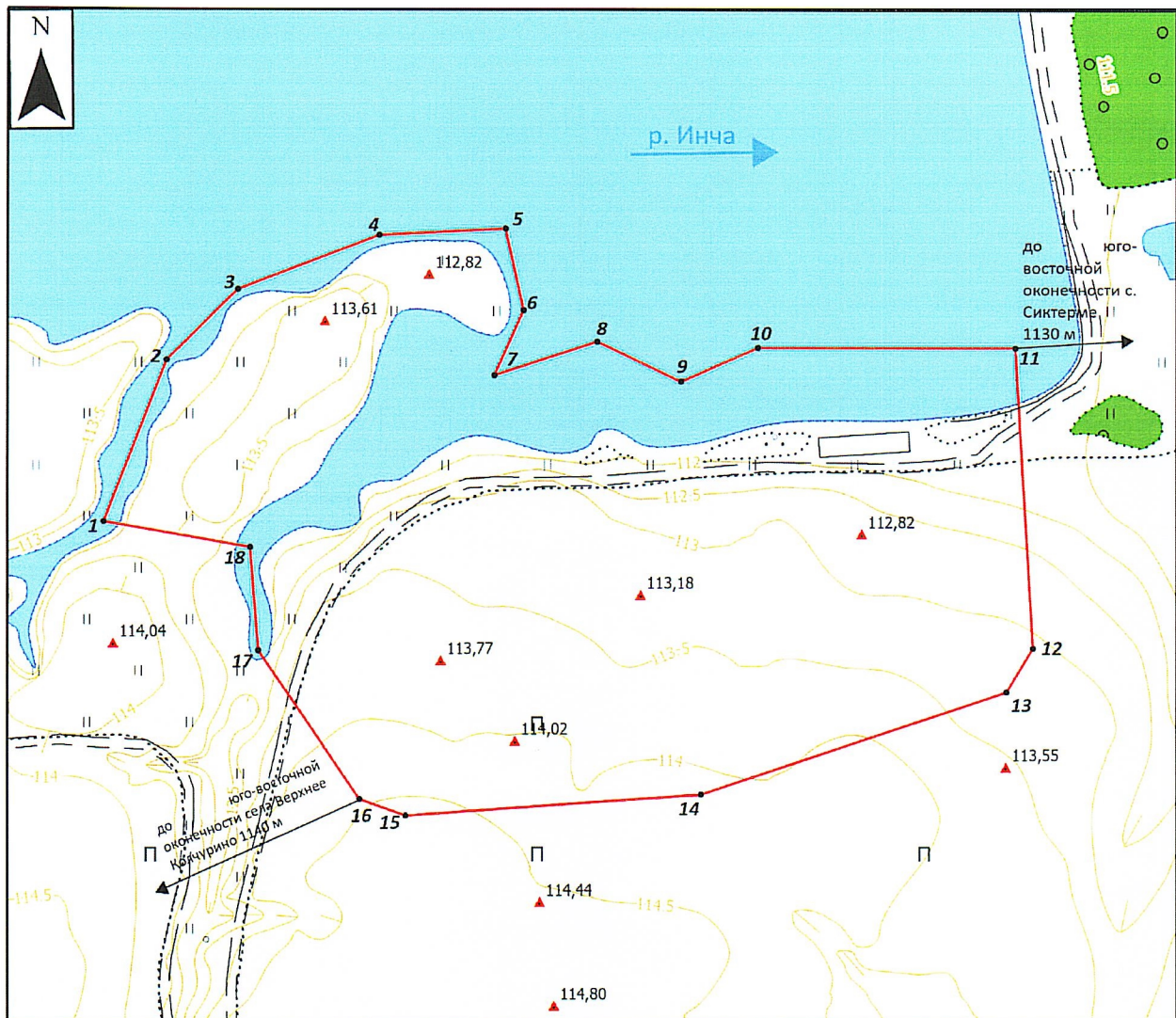
Ситуационный план местоположения выявленного объекта культурного (археологического) наследия «Сихтерминское селище II», расположенного в Алькеевском муниципальном районе Республики Татарстан



Условные обозначения:

 - граница месторасположения объекта

Карта (схема) границ территории выявленного объекта культурного (археологического) наследия «Сихтерминское селище II», расположенного в Алькеевском муниципальном районе Республики Татарстан



Условные обозначения:

- | | | | |
|-------|---|-----|---------------------------|
| • 1 | - характерная точка границ территории объекта | □ | - травяная растительность |
| □ | - граница территории объекта | ■ | - гидрография |
| ▲ | - отметки высот | □ П | - пашня |
| — | - изолинии | ■ | - лесопосадка |
| - - - | - полевая грунтовая дорога | □ | - строение |
| ↔ | - ЛЭП | | |

**Перечень координат характерных точек
границ территории выявленного объекта культурного (археологического)
наследия «Сихтерминское II селище», расположенного в Алькеевском
муниципальном районе Республики Татарстан**

№ точки	Координаты точки в местной системе координат (МСК-16)		Координаты точки во Всемирной геодезической системе координат 1984 года (WGS-84)	
	X	Y	N	E
1	362030.72	1352288.17	54.764924	49.844083
2	362085.86	1352309.59	54.765417	49.844425
3	362110.16	1352334.06	54.765633	49.844810
4	362128.69	1352382.39	54.765794	49.845564
5	362130.85	1352425.57	54.765809	49.846235
6	362102.87	1352431.83	54.765557	49.846327
7	362080.51	1352421.84	54.765357	49.846168
8	362092.03	1352457.03	54.765457	49.846717
9	362078.28	1352485.49	54.765331	49.847156
10	362089.96	1352511.84	54.765433	49.847568
11	362089.86	1352599.84	54.765423	49.848935
12	361987.39	1352605.91	54.764502	49.849011
13	361972.46	1352596.85	54.764369	49.848867
14	361937.75	1352492.24	54.764068	49.847236
15	361930.72	1352391.39	54.764015	49.845668
16	361936.31	1352375.63	54.764067	49.845424
17	361986.88	1352341.02	54.764525	49.844896
18	362022.02	1352338.23	54.764841	49.844859
1	362030.72	1352288.17	54.764924	49.844083

Особый режим использования

территории выявленного объекта культурного (археологического) наследия «Сихтерминское селище II», расположенного в Алькеевском муниципальном районе Республики Татарстан

Особый режим использования земельных участков, в границах которых располагается объект археологического наследия, предусматривает возможность проведения археологических полевых работ в порядке, установленном Федеральным законом от 25 июня 2002 года № 73-ФЗ «Об объектах культурного наследия (памятниках истории и культуры) народов Российской Федерации» (далее – Федеральный закон № 73-ФЗ), земляных, строительных, мелиоративных, хозяйственных работ, указанных в статье 30 Федерального закона № 73-ФЗ работ по использованию лесов и иных работ при условии обеспечения сохранности выявленного объекта археологического наследия, а также обеспечения доступа граждан к нему.

1. Разрешается:

проведение работ по изучению объекта археологического наследия, включая работы, имеющие цель поиска и изъятия археологических предметов, на основании разрешения (открытого листа), выданного федеральным органом охраны объектов культурного наследия;

проведение изыскательских, проектных, земляных, строительных, мелиоративных, хозяйственных работ, указанных в статье 30 Федерального закона № 73-ФЗ работ по использованию лесов и иных работ в границах территории выявленного объекта археологического наследия, при условии реализации согласованных с уполномоченным органом в области сохранения, использования, популяризации и охраны объектов культурного наследия обязательных разделов об обеспечении сохранности объекта археологического наследия в проектах проведения таких работ или проектов обеспечения сохранности объекта археологического наследия либо плана проведения спасательных археологических полевых работ, включающих оценку воздействия проводимых работ на объект археологического наследия;

организация доступа граждан к объекту археологического наследия в соответствии с законодательством.

2. Запрещается:

≥ проведение изыскательских, проектных, земляных, строительных, мелиоративных, хозяйственных работ, указанных в статье 30 Федерального закона № 73-ФЗ работ по использованию лесов и иных работ в границах территории выявленного объекта археологического наследия, без реализации согласованных с уполномоченным органом в области сохранения, использования, популяризации и охраны объектов культурного наследия обязательных разделов об обеспечении сохранности объекта

археологического наследия в проектах проведения таких работ или проектов обеспечения сохранности объекта археологического наследия либо плана проведения спасательных археологических полевых работ, включающих оценку воздействия проводимых работ на объект археологического наследия.