

**Об установлении публичного сервитута  
в Советском районе г.Казани**

1. Установить публичный сервитут согласно приложениям №1, 2 к настоящему постановлению:

1.1. характеристика устанавливаемого публичного сервитута:

- площадь сферы действия – 51982 кв.м;
- кадастровые номера обременяемого земельного участка – 16:33:000000:3549, 16:33:140411:16, 16:33:000000:3550, 16:33:140411:23;
- местоположение: г.Казань, Советский район;
- цель установления: обеспечение прохода и проезда;
- срок установления: бессрочный;

1.2. заявитель: МКУ «Администрация Советского района Исполнительного комитета муниципального образования г.Казани»;

1.3. основания установления: обращение заявителя, Федеральный закон от 06.10.2003 №131-ФЗ «Об общих принципах организации местного самоуправления в Российской Федерации», статья 23 Земельного кодекса Российской Федерации.

2. Поручить МБУ «Институт развития Казани» обратиться в Управление Федеральной службы государственной регистрации, кадастра и картографии по Республике Татарстан для внесения соответствующих сведений о сфере действия публичного сервитута в границах согласно приложениям №1, 2 к настоящему постановлению и государственной регистрации публичного сервитута.

3. Опубликовать настоящее постановление, за исключением приложения №2 к настоящему постановлению (материал для служебного пользования), в сетевом издании «Муниципальные правовые акты и иная официальная информация» ([www.docskzn.ru](http://www.docskzn.ru)) и разместить его на официальном портале органов местного самоуправления города Казани ([www.kzn.ru](http://www.kzn.ru)) и на официальном портале правовой информации Республики Татарстан ([www.pravo.tatarstan.ru](http://www.pravo.tatarstan.ru)).

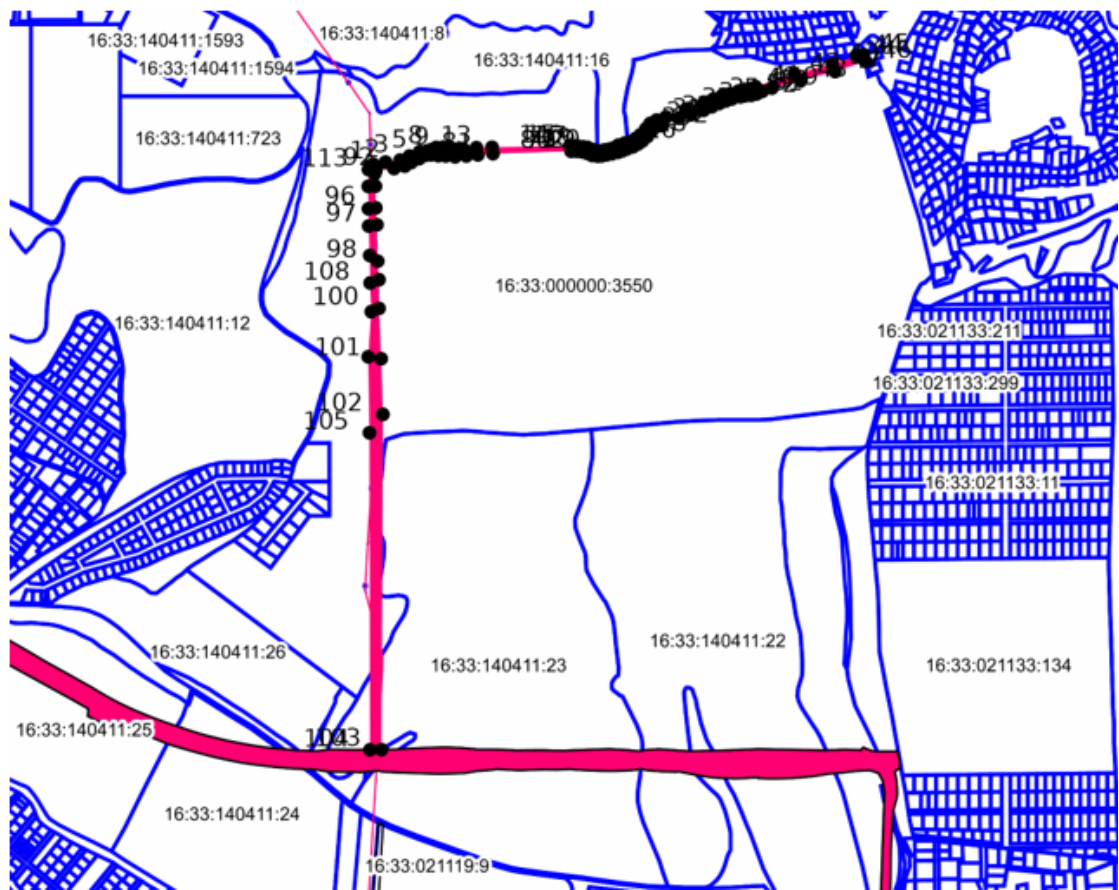
4. Установить, что настоящее постановление вступает в силу после официального опубликования в сетевом издании «Муниципальные правовые акты и иная официальная информация» ([www.docskzn.ru](http://www.docskzn.ru)).

5. Контроль за выполнением настоящего постановления возложить на председателя Комитета земельных и имущественных отношений Исполнительного комитета г.Казани Р.Г.Галяутдинова.

**Руководитель**

**Р.Г.Гафаров**

Границы сферы действия публичного сервитута



Масштаб: 1:15000	
Система координат: МСК-16	
Условные обозначения:	
1	Вновь образованная характерная точка
	Сервитуты публичные (Проектируемые)
	Земельные участки
16:33:140411	кадастровый квартал
16:33:000000:3549, 16:33:140411:16, 16:33:000000:3550, 16:33:140411:23	кадастровый номер обременяемого земельного участка