



ПРИКАЗ

№ 130/0

Б О Е Р Ы К

« 02 » 02 2026

Об утверждении проекта межевания территории, расположенной по адресу: Республика Татарстан, Зеленодольский муниципальный район, Осиновское сельское поселение, территория Промышленная Площадка Индустриальный Парк М7 № 2, земельный участок 21

В целях обеспечения устойчивого развития территории, в соответствии со статьями 43, 45 и 46 Градостроительного кодекса Российской Федерации, Законом Республики Татарстан от 23 декабря 2023 года № 131-ЗРТ «О перераспределении полномочий между органами местного самоуправления муниципальных образований Республики Татарстан и органами государственной власти Республики Татарстан в области градостроительной деятельности», приказом Министерства строительства, архитектуры и жилищно-коммунального хозяйства Республики Татарстан от 24.03.2025 № 321/о «О подготовке проекта межевания территории для образования земельного участка, путём перераспределения по адресу Российская Федерация, Республика Татарстан, муниципальный район Зеленодольский, сельское поселение Осиновское, территория Промышленная Площадка Индустриальный Парк М7 № 2, земельный участок 21, (кадастровый номер 16:20:080802:607)», учитывая протоколы общественных обсуждений и заключение о результатах общественных обсуждений, п р и к а з ы в а ю:

1. Утвердить прилагаемый проект межевания территории, расположенной по адресу: Республика Татарстан, Зеленодольский муниципальный район, Осиновское сельское поселение, территория Промышленная Площадка Индустриальный Парк М7 № 2, земельный участок 21.

2. Отделу развития Казанской агломерации управления развития агломераций департамента развития территорий (Р.А. Маматовой) обеспечить:

направление настоящего приказа на официальное опубликование на

Официальном портале правовой информации Республики Татарстан (pravo.tatarstan.ru);

направление настоящего приказа руководителю Исполнительного комитета Зеленодольского муниципального района Республики Татарстан в срок не позднее семи календарных дней с даты вступления его в силу;

направление в филиал публично-правовой компании «Роскадастр» по Республике Татарстан в электронной форме сведений, содержащих перечень координат, используемых для ведения Единого государственного реестра недвижимости, в течение пяти рабочих дней с даты вступления в силу настоящего приказа;

размещение настоящего приказа в государственной информационной системе Республики Татарстан «Информационное обеспечение градостроительной деятельности Республики Татарстан» в течение 10 рабочих дней с даты его издания;

размещение настоящего приказа на официальном сайте Министерства строительства, архитектуры и жилищно-коммунального хозяйства Республики Татарстан в информационно-телекоммуникационной сети «Интернет» в срок не позднее семи календарных дней с даты вступления его в силу.

3. Установить, что настоящий приказ вступает в силу со дня его официального опубликования.

4. Контроль за исполнением настоящего приказа возложить на начальника управления развития агломераций департамента развития территорий С.А. Рыбакова.

Заместитель министра



В.Н. Кудряшев

Утвержден
приказом Министерства
строительства, архитектуры
и жилищно-коммунального
хозяйства Республики
Татарстан
от 02.04.2026 № 130/6

Проект межевания территории, расположенной по адресу: Республика
Татарстан, Зеленодольский муниципальный район, Осиновское сельское
поселение, территория Промышленная Площадка Индустриальный Парк М7
№ 2, земельный участок 21

**Проект межевания территории
по адресу:**

Республика Татарстан, Зеленодольский муниципальный район,
Осиновское сельское поселение территория Промышленная Площадка
Индустриальный Парк М7 №2, земельный участок 21, (кадастровый
номер 16:20:080802:607)

Заказчик: ООО «М-7 ДЕВЕЛОПМЕНТ».

Объект: земельный участок с кадастровым номером
16:20:080802:607

Директор: А.В.Королева

Инд.№	Подп. и дата	Взам.инв.№	Подп. и дата

Казань, 2025

СОСТАВ ПРОЕКТА:

№№ п/п	Обозначение	Наименование
1	2	3
1.	Раздел 1. Основная часть проекта межевания территории	Текстовая часть
2.		Чертеж межевания территории
3.	Раздел 2. Материалы по обоснованию проекта межевания территории	Графическая часть
4.		
5.	Исходные данные	

Взам. инв. №																																																																																																																																																																																																																																																																																																																																																																																																																																																																																																																																																																																																																									
--------------	--	--	--	--	--	--	--	--	--	--	--	--	--	--	--	--	--	--	--	--	--	--	--	--	--	--	--	--	--	--	--	--	--	--	--	--	--	--	--	--	--	--	--	--	--	--	--	--	--	--	--	--	--	--	--	--	--	--	--	--	--	--	--	--	--	--	--	--	--	--	--	--	--	--	--	--	--	--	--	--	--	--	--	--	--	--	--	--	--	--	--	--	--	--	--	--	--	--	--	--	--	--	--	--	--	--	--	--	--	--	--	--	--	--	--	--	--	--	--	--	--	--	--	--	--	--	--	--	--	--	--	--	--	--	--	--	--	--	--	--	--	--	--	--	--	--	--	--	--	--	--	--	--	--	--	--	--	--	--	--	--	--	--	--	--	--	--	--	--	--	--	--	--	--	--	--	--	--	--	--	--	--	--	--	--	--	--	--	--	--	--	--	--	--	--	--	--	--	--	--	--	--	--	--	--	--	--	--	--	--	--	--	--	--	--	--	--	--	--	--	--	--	--	--	--	--	--	--	--	--	--	--	--	--	--	--	--	--	--	--	--	--	--	--	--	--	--	--	--	--	--	--	--	--	--	--	--	--	--	--	--	--	--	--	--	--	--	--	--	--	--	--	--	--	--	--	--	--	--	--	--	--	--	--	--	--	--	--	--	--	--	--	--	--	--	--	--	--	--	--	--	--	--	--	--	--	--	--	--	--	--	--	--	--	--	--	--	--	--	--	--	--	--	--	--	--	--	--	--	--	--	--	--	--	--	--	--	--	--	--	--	--	--	--	--	--	--	--	--	--	--	--	--	--	--	--	--	--	--	--	--	--	--	--	--	--	--	--	--	--	--	--	--	--	--	--	--	--	--	--	--	--	--	--	--	--	--	--	--	--	--	--	--	--	--	--	--	--	--	--	--	--	--	--	--	--	--	--	--	--	--	--	--	--	--	--	--	--	--	--	--	--	--	--	--	--	--	--	--	--	--	--	--	--	--	--	--	--	--	--	--	--	--	--	--	--	--	--	--	--	--	--	--	--	--	--	--	--	--	--	--	--	--	--	--	--	--	--	--	--	--	--	--	--	--	--	--	--	--	--	--	--	--	--	--	--	--	--	--	--	--	--	--	--	--	--	--	--	--	--	--	--	--	--	--	--	--	--	--	--	--	--	--	--	--	--	--	--	--	--	--	--	--	--	--	--	--	--	--	--	--	--	--	--	--	--	--	--	--	--	--	--	--	--	--	--	--	--	--	--	--	--	--	--	--	--	--	--	--	--	--	--	--	--	--	--	--	--	--	--	--	--	--	--	--	--	--	--	--	--	--	--	--	--	--	--	--	--	--	--	--	--	--	--	--	--	--	--	--	--	--

**Проект межевания территории
по адресу:**

Республика Татарстан, Зеленодольский муниципальный район,
Осиновское сельское поселение территория Промышленная Площадка
Индустриальный Парк М7 №2, земельный участок 21, (кадастровый
номер 16:20:080802:607)

Заказчик: ООО «М-7 ДЕВЕЛОПМЕНТ».

Объект: земельный участок с кадастровым номером
16:20:080802:607

**Раздел 1. Основная часть проекта межевания
территории**

Директор: А.В.Королева

Индв.№	Подп. и дата	Взам.инв.№	Подп. и дата

Казань, 2025

Раздел 1. Основная часть проекта межевания территории

Утверждаемая часть

Проект межевания территории

**по адресу: Республика Татарстан, Зеленодольский муниципальный район,
Осиновское сельское поселение, территория Промышленная Площадка
Индустриальный Парк М7 №2, земельный участок 21
(кадастровый номер 16:20:080802:607)**

I. Положение со сведениями об образуемых земельных участках

Проект межевания территории по адресу: Республика Татарстан, Зеленодольский муниципальный район, Осиновское сельское поселение, территория Промышленная Площадка Индустриальный Парк М7 №2, земельный участок 21 (кадастровый номер 16:20:080802:607) предусматривает образование земельного участка путем перераспределения земельного участка с кадастровым номером 16:20:080802:607 и земель неразграниченной государственной собственности.

Исходный земельный участок с кадастровым номером 16:20:080802:607 имеет уточненные границы, находится в частной собственности.

Площадь образуемого земельного участка составляет 3927 кв.м. Вид разрешенного использования образуемого земельного участка соответствует виду разрешенного использования исходного земельного участка с кадастровым номером 16:20:080802:607 – «производственная деятельность» в соответствии с п.3 ст.11.2 Земельного кодекса Российской Федерации. Образуемый земельный участок не относится к территории общего пользования или имуществу общего пользования. В отношении образуемого земельного участка не предполагается резервирование и (или) изъятие для государственных или муниципальных нужд. Земельный участок не относится к лесным участкам, в связи с чем информация, предусмотренная п.4 ч.5 ст.43 Градостроительного кодекса Российской Федерации отсутствует.

Перечень и сведения о площади образуемых земельных участков, в том числе возможные способы их образования

Условный номер образуемого земельного участка	Площадь образуемого земельного участка кв.м	Кадастровые номера исходных земельных участков	Способ образования земельного участка
:ЗУ1	3927	16:20:080802:607	перераспределение земельного участка с кадастровым номером 16:20:080802:607 с землями государственной собственности

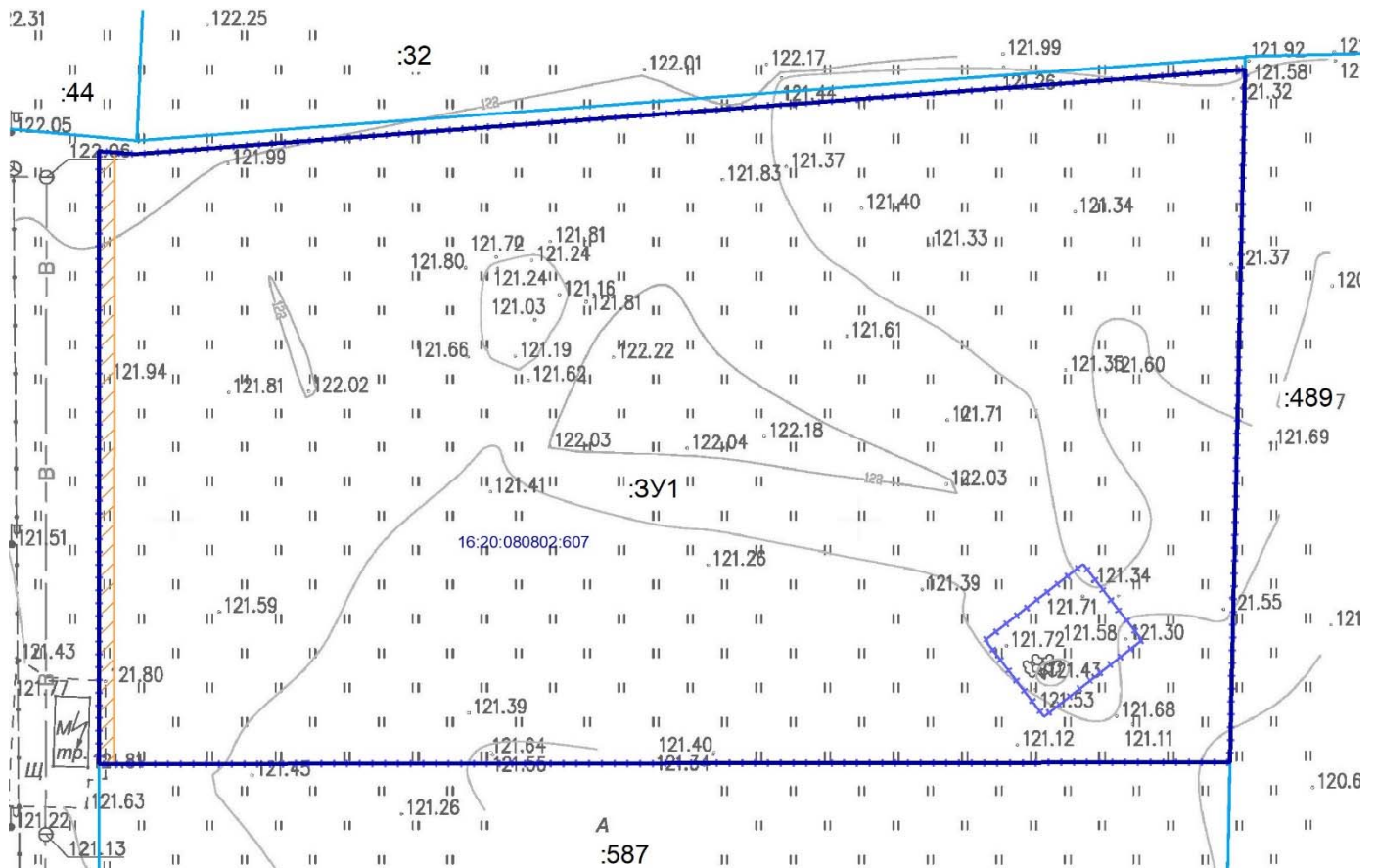
На данную территорию утвержденные проекты планировки территории, проекты межевания территории отсутствуют.

В результате образования земельного участка путем перераспределения земельного участка с кадастровым номером 16:20:080802:607 и земель неразграниченной государственной собственности устраняется вкрапливание.

**Перечень координат характерных точек границ территории
проекта межевания (не приводится)**

Перечень координат характерных точек границ образуемого земельного участка (не приводится)





II. Чертеж межевания территории



Примечание: в связи с отсутствием в границах проекта межевания территории утвержденных проектов планировки территории, информация о границах планируемых и существующих элементах планировочной структуры, красных линиях, линиях отступа от красных линий отсутствует.

Масштаб 1:500

УСЛОВНЫЕ ОБОЗНАЧЕНИЯ

	- граница образуемого земельного участка
	- граница исходного земельного участка
	- граница учтенного земельного участка
16:20:080802:607	- кадастровый номер исходного земельного участка
:ЗУ	- условное обозначение образуемого земельного участка
	- планируемый публичный сервитут инженерных коммуникаций