

Сообщение о возможном установлении публичного сервитута

Палата имущественных и земельных отношений Кукморского муниципального района сообщает о возможном установлении публичного сервитута в целях строительства линейных объектов системы газоснабжения и их неотъемлемых технологических частей объекта «ГРП №29 Кукморский район, н.п. В.Кузмель ул. Зеленая, 6» в отношении следующих земельных участков и земель:

- земельный участок с кадастровым номером 16:23:150102:394 (местоположение: установлено относительно ориентира, расположенного в границах участка; адрес ориентира: Российская Федерация, Республика Татарстан, Кукморский муниципальный район, Нырьинское сельское поселение); площадь, в отношении которой планируется установить публичный сервитут: 454 кв. м;

- земельный участок с кадастровым номером 16:23:000000:433, являющегося единым землепользованием; публичный сервитут планируется установить в отношении обособленного (условного) участка с кадастровым номером 16:23:150102:57, входящего в состав данного единого землепользования (местоположение: установлено относительно ориентира, расположенного в границах участка; адрес ориентира: Российская Федерация, Республика Татарстан, Кукморский муниципальный район, Нырьинское сельское поселение); площадь, в отношении которой планируется установить публичный сервитут: 93 кв. м;

- земельный участок с кадастровым номером 16:23:000000:35, являющегося единым землепользованием; публичный сервитут планируется установить в отношении обособленного (условного) участка с кадастровым номером 16:23:150102:4, входящего в состав данного единого землепользования (местоположение: установлено относительно ориентира, расположенного в границах участка; ориентир на въезде в д. Верхний Кузмель с юго-восточного направления; почтовый адрес ориентира: Республика Татарстан); площадь, в отношении которой планируется установить публичный сервитут: 17 кв. м;

- часть земель, государственная собственность на которые не разграничена в кадастровом квартале 16:23:150102. Площадь части указанных земель, в отношении которых планируется установить публичный сервитут: 2 кв. м.

Реквизиты решения об утверждении документа территориального планирования: Решение Совета Кукморского муниципального района Республики Татарстан от 19.12.2012 №171 «Об утверждении схемы территориального планирования Кукморского муниципального района Республики Татарстан».

Реквизиты решения об утверждении программы субъектов естественных монополий: Программа реконструкции пунктов редуцирования газа по ЭПУ ООО «Газпром трансгаз Казань» на 2024-2030 гг.

Заинтересованные лица могут ознакомиться с поступившим ходатайством об установлении публичного сервитута и прилагаемым к нему описанием местоположения границ публичного сервитута, подать заявления об учете прав на земли в течение срока, предусмотренного пунктом 8 статьи 39.42 Земельного кодекса РФ, в Палате имущественных и земельных отношений Кукморского муниципального района по адресу: г. Кукмор, ул. Ленина, д.15, каб.101, в рабочие дни с 8:30 до 15:00 (обед с 12:00 до 13:00).

Официальные сайты, на которых размещается настоящее сообщение:

- <https://pravo.tatarstan.ru>
- <http://kukmor.tatarstan.ru>

Утверждено

ГРАФИЧЕСКОЕ ОПИСАНИЕ МЕСТОПОЛОЖЕНИЯ ГРАНИЦ
 публичного сервитута в целях размещения линейного объекта газоснабжения регионального
 значения " ГРП №29 Кукморский район, н.п. В.Кузмель ул. Зеленая, 6" (далее - объект)

Раздел 1

| Сведения об объекте | | |
|---------------------|-----------------------------|---|
| № п/п | Характеристики объекта | Описание характеристик |
| 1 | Местоположение объекта | Республика Татарстан, Кукморский муниципальный район, Нырбинское сельское поселение. |
| 2 | Площадь объекта | 454 кв.м. |
| 3 | Иные характеристики объекта | Кадастровые номера земельных участков, в отношении которых установлен публичный сервитут: 16:23:150102:394. |

Раздел 2

| Сведения о местоположении границ объекта | | | | | |
|---|---------------|------------|---|---|--|
| 1. Система координат: МСК-16, зона 2. | | | | | |
| 2. Сведения о характерных точках границ объекта | | | | | |
| Обозначение характерных точек границ | Координаты, м | | Метод определения координат характерной точки | Средняя квадратическая погрешность положения характерной точки (Mt), м | Описание обозначения точки на местности (при наличии) |
| | Х | У | | | |
| 1 | 2 | 3 | 4 | 5 | 6 |
| 1 | 522927.47 | 2208451.01 | Аналитический метод | 0.10 | - |
| 2 | 522925.38 | 2208452.40 | Аналитический метод | 0.10 | - |
| 3 | 522926.96 | 2208454.88 | Аналитический метод | 0.10 | - |
| 4 | 522928.90 | 2208453.64 | Аналитический метод | 0.10 | - |
| 5 | 522933.02 | 2208461.18 | Аналитический метод | 0.10 | - |
| 6 | 522917.51 | 2208472.16 | Аналитический метод | 0.10 | - |
| 7 | 522914.50 | 2208467.82 | Аналитический метод | 0.10 | - |
| 8 | 522910.50 | 2208470.59 | Аналитический метод | 0.10 | - |
| 9 | 522903.08 | 2208459.86 | Аналитический метод | 0.10 | - |
| 10 | 522905.35 | 2208458.33 | Аналитический метод | 0.10 | - |
| 11 | 522903.49 | 2208455.62 | Аналитический метод | 0.10 | - |
| 12 | 522916.27 | 2208446.84 | Аналитический метод | 0.10 | - |
| 13 | 522917.19 | 2208448.18 | Аналитический метод | 0.10 | - |
| 14 | 522923.54 | 2208443.82 | Аналитический метод | 0.10 | - |
| 1 | 522927.47 | 2208451.01 | Аналитический метод | 0.10 | - |
| 15 | 522912.40 | 2208464.46 | Аналитический метод | 0.10 | - |
| 16 | 522910.55 | 2208462.05 | Аналитический метод | 0.10 | - |
| 17 | 522913.03 | 2208460.37 | Аналитический метод | 0.10 | - |
| 18 | 522914.87 | 2208462.75 | Аналитический метод | 0.10 | - |
| 15 | 522912.40 | 2208464.46 | Аналитический метод | 0.10 | - |
| 19 | 522921.24 | 2208454.46 | Аналитический метод | 0.10 | - |
| 20 | 522923.77 | 2208457.88 | Аналитический метод | 0.10 | - |
| 21 | 522924.10 | 2208458.33 | Аналитический метод | 0.10 | - |

| | | | | | |
|----|-----------|------------|---------------------|------|---|
| 22 | 522920.84 | 2208460.54 | Аналитический метод | 0.10 | - |
| 23 | 522920.58 | 2208460.19 | Аналитический метод | 0.10 | - |
| 24 | 522917.98 | 2208456.67 | Аналитический метод | 0.10 | - |
| 19 | 522921.24 | 2208454.46 | Аналитический метод | 0.10 | - |

| 3. Сведения о характерных точках части (частей) границы объекта | | | | | |
|---|---------------|---|---|---|---|
| Обозначение характерных точек части границы | Координаты, м | | Метод определения координат характерной точки | Средняя квадратическая погрешность положения характерной точки (Mt), м | Описание обозначения точки на мест-ности (при наличии) |
| | X | Y | | | |
| 1 | 2 | 3 | 4 | 5 | 6 |
| - | - | - | - | - | - |

Раздел 3

| Сведения о местоположении измененных (уточненных) границ объекта | | | | | | | |
|--|-------------------------------|---|---|---|---|--|--|
| 1. Система координат: | | | | | | | |
| 2. Сведения о характерных точках границ объекта | | | | | | | |
| Обозна- чение харак- терных точек границ | Существующие координаты, м | | Измененные (уточненные) координаты, м | | Метод определения координат характерной точки | Средняя квадра- тическая погреш- ность положе- ния харак- терной точки (Mt), м | Описа- ние обозна- чения точки на местнос- ти (при наличии) |
| | X | Y | X | Y | | | |
| 1 | 2 | 3 | 4 | 5 | 6 | 7 | 8 |
| - | - | - | - | - | - | - | - |
| 3. Сведения о характерных точках части (частей) границы объекта | | | | | | | |
| 1 | 2 | 3 | 4 | 5 | 6 | 7 | 8 |
| - | - | - | - | - | - | - | - |

Раздел 4

Схема расположения границ публичного сервитута в целях размещения линейного объекта газоснабжения регионального значения " ГРП №29 Кукморский район, н.п. В.Кузмень ул. Зеленая, 6" Обзорная схема границ объекта



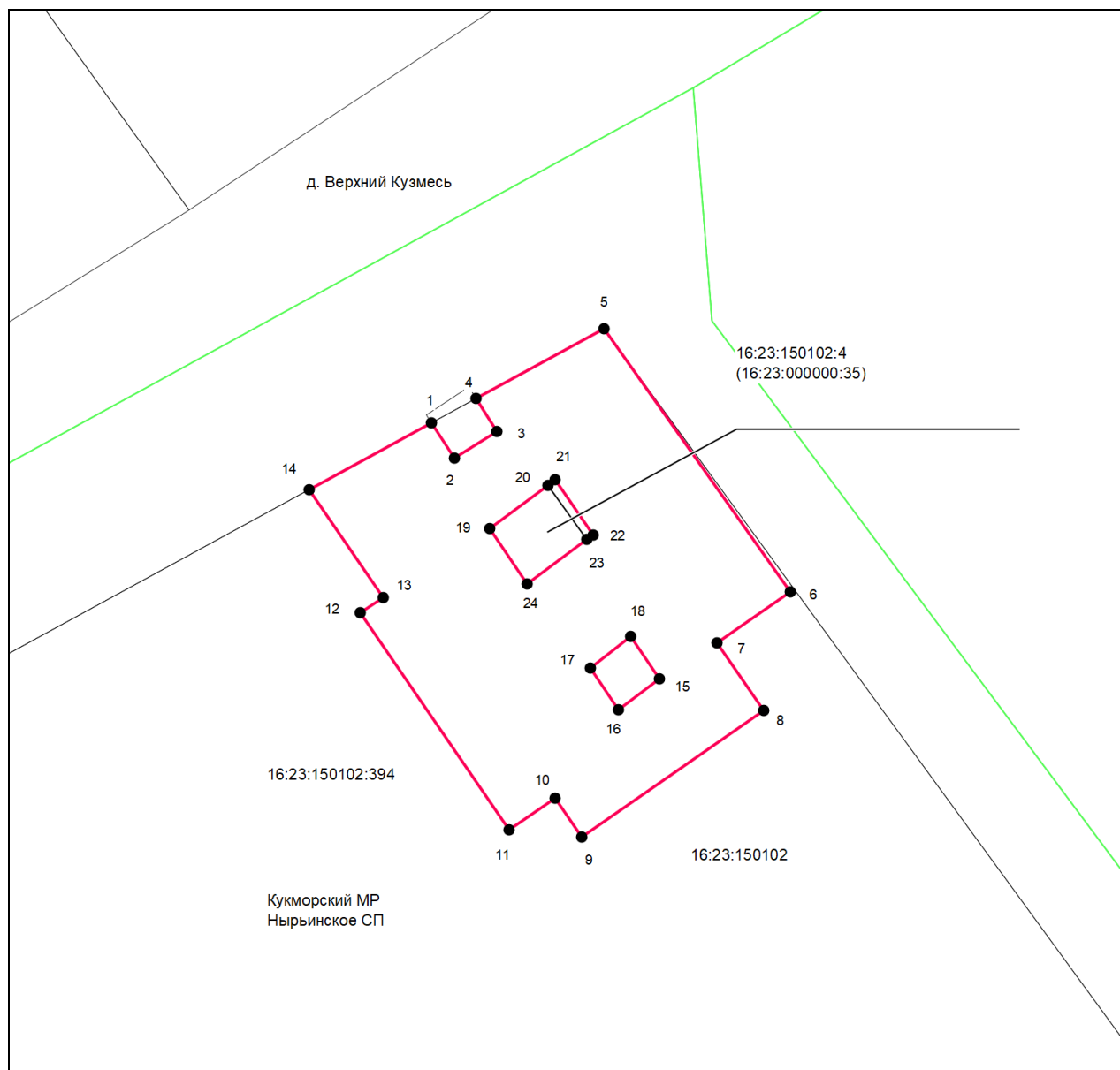
Масштаб 1:1000

Используемые условные знаки и обозначения:

- | | |
|------------------|--|
| • 1 | - характерная точка границы |
| — — — — — | - граница объекта |
| — — — — — | - проектное положение инженерного сооружения (ось газопровода) |
| — — — — — | - граница кадастрового квартала |
| — — — — — | - граница земельного участка |
| 16:23:150102 | - номер кадастрового квартала |
| 16:23:150102:394 | - кадастровый номер земельного участка |

Раздел 4

Схема расположения границ
публичного сервитута в целях размещения линейного объекта газоснабжения
регионального значения " ГРП №29 Кукморский район, н.п. В.Кузмень ул. Зеленая, 6"



Масштаб 1:1000

Утверждено

ГРАФИЧЕСКОЕ ОПИСАНИЕ МЕСТОПОЛОЖЕНИЯ ГРАНИЦ
публичного сервитута в целях размещения линейного объекта газоснабжения регионального значения " ГРП №29 Кукморский район, н.п. В.Кузмень ул. Зеленая, 6" (далее - объект)

Раздел 1

| Сведения об объекте | | |
|---------------------|-----------------------------|---|
| № п/п | Характеристики объекта | Описание характеристик |
| 1 | Местоположение объекта | Республика Татарстан, Кукморский муниципальный район, Нырбинское сельское поселение. |
| 2 | Площадь объекта | 93 кв.м. |
| 3 | Иные характеристики объекта | Кадастровые номера земельных участков, в отношении которых установлен публичный сервитут: 16:23:000000:433 (16:23:150102:57). |

Раздел 2

| Сведения о местоположении границ объекта | | | | | |
|---|---------------|------------|---|--|---|
| 1. Система координат: МСК-16, зона 2. | | | | | |
| 2. Сведения о характерных точках границ объекта | | | | | |
| Обозначение характерных точек границ | Координаты, м | | Метод определения координат характерной точки | Средняя квадратическая погрешность положения характерной точки (Mt), м | Описание обозначения точки на местности (при наличии) |
| | X | Y | | | |
| 1 | 2 | 3 | 4 | 5 | 6 |
| 1 | 522928.65 | 2208443.03 | Аналитический метод | 0.10 | - |
| 2 | 522935.99 | 2208453.72 | Аналитический метод | 0.10 | - |
| 3 | 522932.55 | 2208455.98 | Аналитический метод | 0.10 | - |
| 4 | 522935.10 | 2208459.70 | Аналитический метод | 0.10 | - |
| 5 | 522933.02 | 2208461.18 | Аналитический метод | 0.10 | - |
| 6 | 522928.90 | 2208453.64 | Аналитический метод | 0.10 | - |
| 7 | 522927.47 | 2208451.01 | Аналитический метод | 0.10 | - |
| 8 | 522923.54 | 2208443.82 | Аналитический метод | 0.10 | - |
| 9 | 522927.38 | 2208441.18 | Аналитический метод | 0.10 | - |
| 1 | 522928.65 | 2208443.03 | Аналитический метод | 0.10 | - |

| 3. Сведения о характерных точках части (частей) границы объекта | | | | | |
|---|---------------|---|---|---|--|
| Обозначение характерных точек части границы | Координаты, м | | Метод определения координат характерной точки | Средняя квадратическая погрешность положения характерной точки (Mt), м | Описание обозначения точки на местности (при наличии) |
| | X | Y | | | |
| 1 | 2 | 3 | 4 | 5 | 6 |
| - | - | - | - | - | - |

Раздел 3

| Сведения о местоположении измененных (уточненных) границ объекта | | | | | | | |
|--|-------------------------------|---|---|---|---|--|--|
| 1. Система координат: | | | | | | | |
| 2. Сведения о характерных точках границ объекта | | | | | | | |
| Обозна- чение харак- терных точек границ | Существующие координаты, м | | Измененные (уточненные) координаты, м | | Метод определения координат характерной точки | Средняя квадра- тическая погреш- ность положе- ния харак- терной точки (Mt), м | Описа- ние обозна- чения точки на местнос- ти (при наличии) |
| | X | Y | X | Y | | | |
| 1 | 2 | 3 | 4 | 5 | 6 | 7 | 8 |
| - | - | - | - | - | - | - | - |
| 3. Сведения о характерных точках части (частей) границы объекта | | | | | | | |
| 1 | 2 | 3 | 4 | 5 | 6 | 7 | 8 |
| - | - | - | - | - | - | - | - |

Раздел 4

Схема расположения границ публичного сервитута в целях размещения линейного объекта газоснабжения регионального значения " ГРП №29 Кукморский район, н.п. В.Кузмень ул. Зеленая, 6" Обзорная схема границ объекта



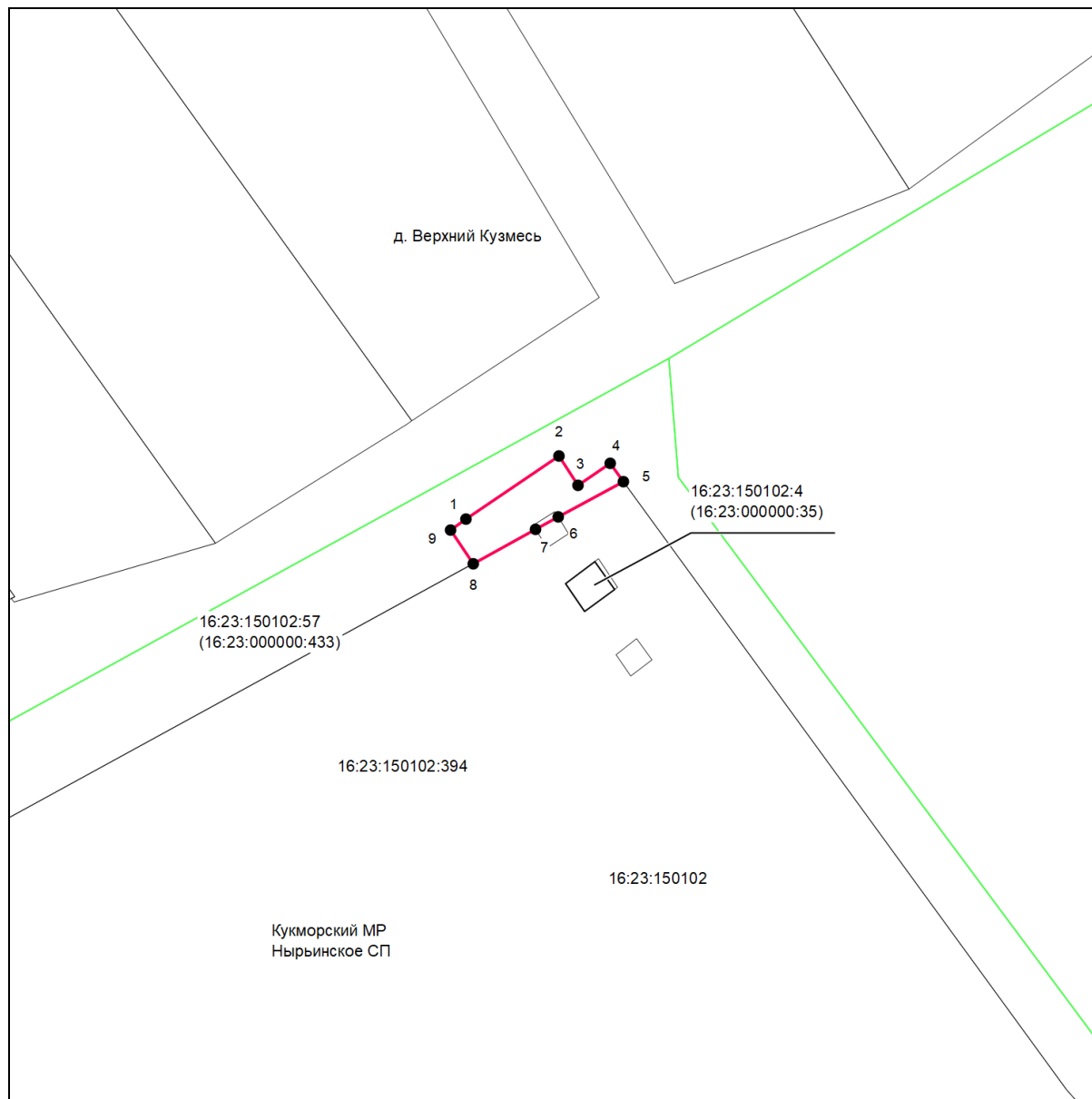
Масштаб 1:1000

Используемые условные знаки и обозначения:

- | | |
|------------------|--|
| • 1 | - характерная точка границы |
| — — — — — | - граница объекта |
| — — — — — | - проектное положение инженерного сооружения (ось газопровода) |
| — — — — — | - граница кадастрового квартала |
| — — — — — | - граница земельного участка |
| 16:23:150102 | - номер кадастрового квартала |
| 16:23:000000:433 | - кадастровый номер земельного участка |

Раздел 4

Схема расположения границ
публичного сервитута в целях размещения линейного объекта газоснабжения
регионального значения " ГРП №29 Кукморский район, н.п. В.Кузмень ул. Зеленая, 6"



Масштаб 1:1000

Утверждено

ГРАФИЧЕСКОЕ ОПИСАНИЕ МЕСТОПОЛОЖЕНИЯ ГРАНИЦ
публичного сервитута в целях размещения линейного объекта газоснабжения регионального значения " ГРП №29 Кукморский район, н.п. В.Кузмель ул. Зеленая, 6" (далее - объект)

Раздел 1

| Сведения об объекте | | |
|---------------------|-----------------------------|---|
| № п/п | Характеристики объекта | Описание характеристик |
| 1 | Местоположение объекта | Республика Татарстан, Кукморский муниципальный район, Нырбинское сельское поселение. |
| 2 | Площадь объекта | 17 кв.м. |
| 3 | Иные характеристики объекта | Кадастровые номера земельных участков, в отношении которых установлен публичный сервитут: 16:23:000000:35 (16:23:150102:4). |

Раздел 2

| Сведения о местоположении границ объекта | | | | | |
|---|---------------|------------|---|--|---|
| 1. Система координат: МСК-16, зона 2. | | | | | |
| 2. Сведения о характерных точках границ объекта | | | | | |
| Обозначение характерных точек границ | Координаты, м | | Метод определения координат характерной точки | Средняя квадратическая погрешность положения характерной точки (Mt), м | Описание обозначения точки на местности (при наличии) |
| | X | Y | | | |
| 1 | 2 | 3 | 4 | 5 | 6 |
| 1 | 522923.77 | 2208457.88 | Аналитический метод | 0.10 | - |
| 2 | 522920.58 | 2208460.19 | Аналитический метод | 0.10 | - |
| 3 | 522917.98 | 2208456.67 | Аналитический метод | 0.10 | - |
| 4 | 522921.24 | 2208454.46 | Аналитический метод | 0.10 | - |
| 1 | 522923.77 | 2208457.88 | Аналитический метод | 0.10 | - |

| 3. Сведения о характерных точках части (частей) границы объекта | | | | | |
|---|---------------|---|---|---|--|
| Обозначение характерных точек части границы | Координаты, м | | Метод определения координат характерной точки | Средняя квадратическая погрешность положения характерной точки (Mt), м | Описание обозначения точки на местности (при наличии) |
| | X | Y | | | |
| 1 | 2 | 3 | 4 | 5 | 6 |
| - | - | - | - | - | - |

Раздел 3

| Сведения о местоположении измененных (уточненных) границ объекта | | | | | | | |
|--|-------------------------------|---|---|---|---|--|--|
| 1. Система координат: | | | | | | | |
| 2. Сведения о характерных точках границ объекта | | | | | | | |
| Обозна- чение харак- терных точек границ | Существующие координаты, м | | Измененные (уточненные) координаты, м | | Метод определения координат характерной точки | Средняя квадра- тическая погреш- ность положе- ния харак- терной точки (Mt), м | Описа- ние обозна- чения точки на местнос- ти (при наличии) |
| | X | Y | X | Y | | | |
| 1 | 2 | 3 | 4 | 5 | 6 | 7 | 8 |
| - | - | - | - | - | - | - | - |
| 3. Сведения о характерных точках части (частей) границы объекта | | | | | | | |
| 1 | 2 | 3 | 4 | 5 | 6 | 7 | 8 |
| - | - | - | - | - | - | - | - |

Раздел 4

Схема расположения границ публичного сервитута в целях размещения линейного объекта газоснабжения регионального значения " ГРП №29 Кукморский район, в н.п. В.Кузмень ул. Зеленая, 6" Обзорная схема границ объекта



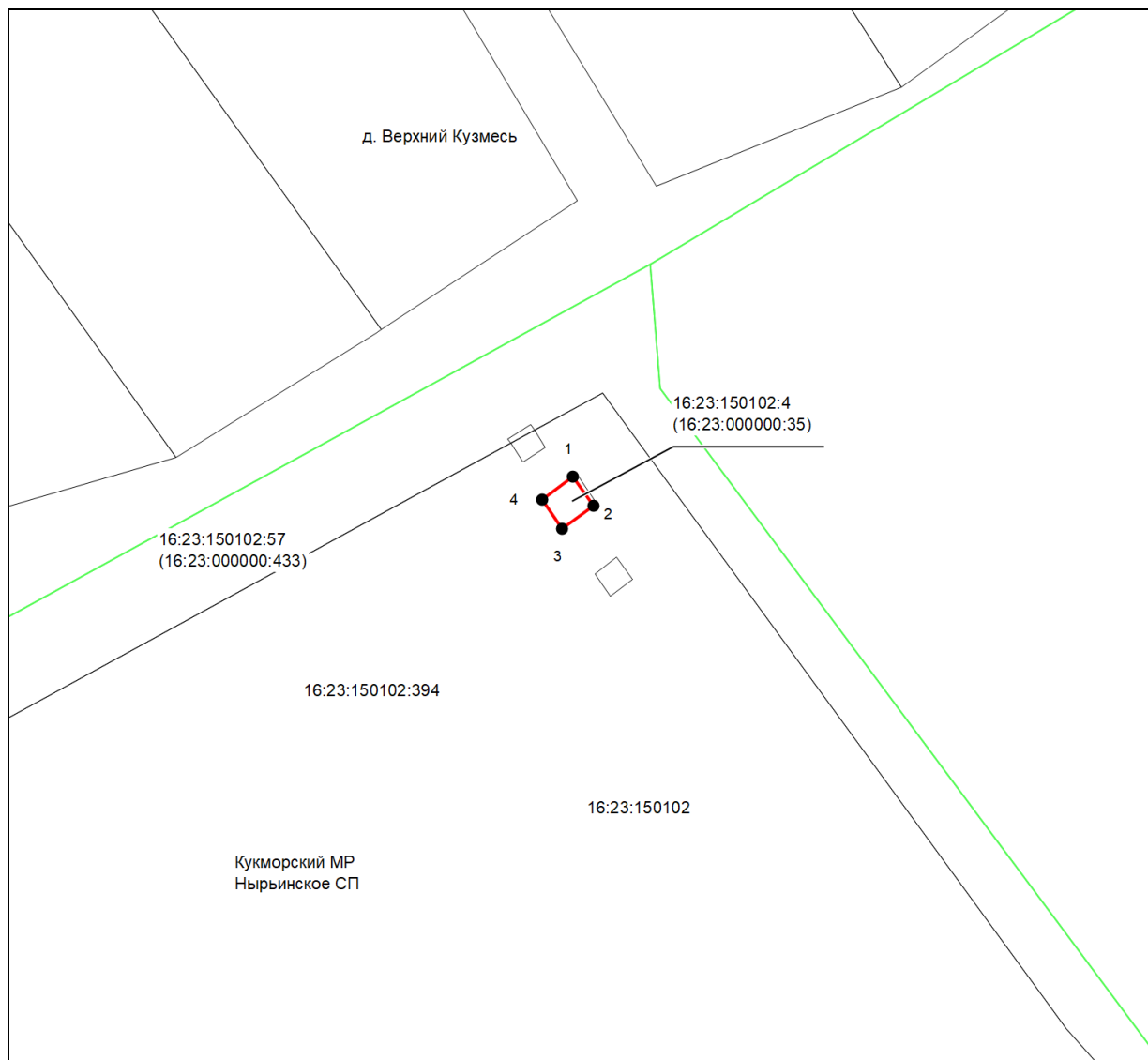
Масштаб 1:1000

Используемые условные знаки и обозначения:

- | | |
|-----------------|--|
| • 1 | - характерная точка границы |
| — | - граница объекта |
| — | - проектное положение инженерного сооружения (ось газопровода) |
| — | - граница кадастрового квартала |
| — | - граница земельного участка |
| 16:23:150102 | - номер кадастрового квартала |
| 16:23:000000:35 | - кадастровый номер земельного участка |

Раздел 4

Схема расположения границ
публичного сервитута в целях размещения линейного объекта газоснабжения
регионального значения " ГРП №29 Кукморский район, в н.п. В.Кузмень ул. Зеленая, 6"



Масштаб 1:1000

Утверждено

ГРАФИЧЕСКОЕ ОПИСАНИЕ МЕСТОПОЛОЖЕНИЯ ГРАНИЦ
публичного сервитута в целях размещения линейного объекта газоснабжения регионального
значения " ГРП №29 Кукморский район, н.п. В.Кузмень ул. Зеленая, 6" (далее - объект)

Раздел 1

| Сведения об объекте | | |
|---------------------|-----------------------------|---|
| № п/п | Характеристики объекта | Описание характеристик |
| 1 | Местоположение объекта | Республика Татарстан, Кукморский муниципальный район, Нырбинское сельское поселение. |
| 2 | Площадь объекта | 2 кв.м. |
| 3 | Иные характеристики объекта | Кадастровые номера земельных участков, в отношении которых установлен публичный сервитут: 16:23:150102. |

Раздел 2

| Сведения о местоположении границ объекта | | | | | |
|---|---------------|------------|---|---|--|
| 1. Система координат: МСК-16, зона 2. | | | | | |
| 2. Сведения о характерных точках границ объекта | | | | | |
| Обозначение характерных точек границ | Координаты, м | | Метод определения координат характерной точки | Средняя квадратическая погрешность положения характерной точки (Mt), м | Описание обозначения точки на местности (при наличии) |
| | X | Y | | | |
| 1 | 2 | 3 | 4 | 5 | 6 |
| 1 | 522923.77 | 2208457.88 | Аналитический метод | 0.10 | - |
| 2 | 522924.10 | 2208458.33 | Аналитический метод | 0.10 | - |
| 3 | 522920.84 | 2208460.54 | Аналитический метод | 0.10 | - |
| 4 | 522920.58 | 2208460.19 | Аналитический метод | 0.10 | - |
| 1 | 522923.77 | 2208457.88 | Аналитический метод | 0.10 | - |

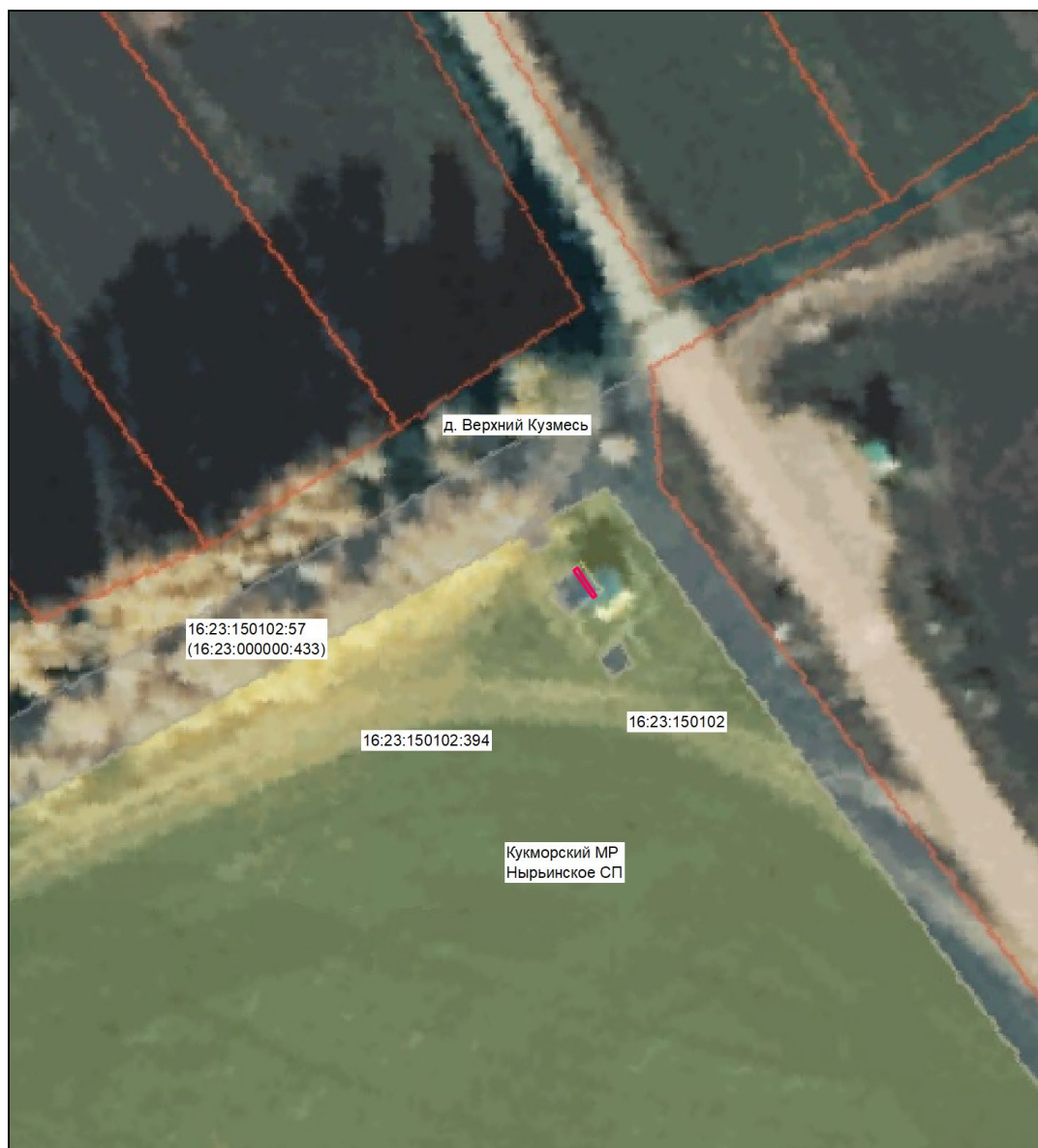
| 3. Сведения о характерных точках части (частей) границы объекта | | | | | |
|---|---------------|---|---|---|--|
| Обозначение характерных точек части границы | Координаты, м | | Метод определения координат характерной точки | Средняя квадратическая погрешность положения характерной точки (Mt), м | Описание обозначения точки на местности (при наличии) |
| | X | Y | | | |
| 1 | 2 | 3 | 4 | 5 | 6 |
| - | - | - | - | - | - |

Раздел 3

| Сведения о местоположении измененных (уточненных) границ объекта | | | | | | | |
|--|-------------------------------|---|---|---|---|--|--|
| 1. Система координат: | | | | | | | |
| 2. Сведения о характерных точках границ объекта | | | | | | | |
| Обозна- чение харак- терных точек границ | Существующие координаты, м | | Измененные (уточненные) координаты, м | | Метод определения координат характерной точки | Средняя квадра- тическая погреш- ность положе- ния харак- терной точки (Mt), м | Описа- ние обозна- чения точки на местнос- ти (при наличии) |
| | X | Y | X | Y | | | |
| 1 | 2 | 3 | 4 | 5 | 6 | 7 | 8 |
| - | - | - | - | - | - | - | - |
| 3. Сведения о характерных точках части (частей) границы объекта | | | | | | | |
| 1 | 2 | 3 | 4 | 5 | 6 | 7 | 8 |
| - | - | - | - | - | - | - | - |

Раздел 4

Схема расположения границ публичного сервитута в целях размещения линейного объекта газоснабжения регионального значения " ГРП №29 Кукморский район, в н.п. В.Кузмень ул. Зеленая, 6" Обзорная схема границ объекта



Масштаб 1:1000

Используемые условные знаки и обозначения:

- | | |
|------------------|--|
| • 1 | - характерная точка границы |
| — — — — — | - граница объекта |
| — — — — — | - проектное положение инженерного сооружения (ось газопровода) |
| — — — — — | - граница кадастрового квартала |
| — — — — — | - граница земельного участка |
| 16:23:150102 | - номер кадастрового квартала |
| 16:23:000000:433 | - кадастровый номер земельного участка |

Раздел 4

Схема расположения границ
публичного сервитута в целях размещения линейного объекта газоснабжения
регионального значения " ГРП №29 Кукморский район, в н.п. В.Кузмень ул. Зеленая, 6"



Масштаб 1:500