



ПРИКАЗ

19.02.2025

БОЕРЫК

№ *71-П*

О включении выявленного объекта культурного наследия «Часовня-прозекторская при университетской клинике Казанского университета», 1840-е гг., арх. М.П. Коринфский, расположенного по адресу: Республика Татарстан, г. Казань, ул. Кремлевская, д. 35а в единый государственный реестр объектов культурного наследия (памятников истории и культуры) народов Российской Федерации в качестве объекта культурного наследия регионального значения «Часовня-прозекторская», 1840-е гг., расположенного по адресу: Республика Татарстан, г. Казань, ул. Кремлевская, д. 35, литеры А, А1, А2, утверждению границ его территории и предмета охраны

В соответствии с Федеральным законом от 25 июня 2002 года № 73-ФЗ «Об объектах культурного наследия (памятниках истории и культуры) народов Российской Федерации», Законом Республики Татарстан от 1 апреля 2005 года № 60-ЗРТ «Об объектах культурного наследия в Республике Татарстан», положительным заключением государственной историко-культурной экспертизы от 31.01.2025 п р и к а з ы в а ю:

1. Включить выявленный объект культурного наследия «Часовня-прозекторская при университетской клинике Казанского университета», 1840-е гг., арх. М.П. Коринфский, расположенный по адресу: Республика Татарстан, г. Казань, ул. Кремлевская, д. 35а в единый государственный реестр объектов культурного наследия (памятников истории и культуры) народов Российской Федерации в качестве объекта культурного наследия регионального значения «Часовня-прозекторская», 1840-е гг. (вид объекта – памятник), расположенного по адресу: Республика Татарстан, г. Казань, ул. Кремлевская, д. 35, литеры А, А1, А2.

2. Утвердить границы территории объекта культурного наследия регионального значения «Часовня-прозекторская», 1840-е гг., расположенного

по адресу: Республика Татарстан, г. Казань, ул. Кремлевская, д. 35, литеры А, А1, А2, согласно приложению № 1 к настоящему приказу.

3. Утвердить предмет охраны объекта культурного наследия регионального значения «Часовня-прозекторская», 1840-е гг., расположенного по адресу: Республика Татарстан, г. Казань, ул. Кремлевская, д. 35, литеры А, А1, А2, согласно приложению № 2 к настоящему приказу.

4. Отделу учета объектов культурного наследия и градостроительной деятельности обеспечить внесение сведений о границах территории указанного объекта культурного наследия в Единый государственный реестр недвижимости и единый государственный реестр объектов культурного наследия (памятников истории и культуры) народов Российской Федерации.

5. Контроль за исполнением настоящего приказа оставляю за собой.

Председатель



И.Н. Гушин

Приложение № 1
к приказу Комитета
Республики Татарстан по охране
объектов культурного наследия
от 19.02 2025 года № 71-П





Границы территории
объекта культурного наследия регионального значения
«Часовня-прозекторская», 1840-е гг., расположенного по адресу: Республика Татарстан,
г. Казань, ул. Кремлевская, д. 35, литеры А, А1, А2

Карта (схема)
границ территории объекта культурного наследия
регионального значения «Часовня-прозекторская», 1840-е гг.,
расположенного по адресу: Республика Татарстан, г. Казань,
ул. Кремлевская, д. 35, литеры А, А1, А2



Масштаб 1:500

Условные обозначения:

	- граница территории объекта культурного наследия
	- поворотные точки границ территории объекта культурного наследия
	- объект культурного наследия регионального значения
	- границы земельных участков по сведениям ЕГРН
16:50:010404:4	- кадастровый номер земельного участка

Текстовое описание

границ территории объекта культурного наследия регионального значения «Часовня-прозекторская», 1840-е гг., расположенного по адресу: Республика Татарстан, г. Казань, ул. Кремлевская, д. 35, литеры А, А1, А2

Границы территории объекта культурного наследия регионального значения «Часовня-прозекторская», 1840-е гг., расположенного по адресу: Республика Татарстан, г. Казань, ул. Кремлевская, д. 35, литеры А, А1, А2, проходят:

Прохождение границы		Описание прохождения границы
от точки	до точки	
1	5	от точки 1 в северо-восточном направлении вдоль земельного участка с кадастровым номером 16:50:01040:5 до точки 5, расположенной на кадастровой границе земельного участка;
5	7	от точки 5 в юго-восточном направлении по кадастровой границе земельного участка до точки 7;
7	8	от точки 7 в юго-западном направлении параллельно земельному участку с кадастровым номером 16:50:010404:15 до точки 8;
8	12	от точки 8 в западном направлении до точки 12;
12	1	от точки 12 в северо-восточном направлении до точки 1.

Таблица характерных точек

границ территории объекта культурного наследия регионального значения
«Часовня-прозекторская», 1840-е гг., расположенного по адресу: Республика
Татарстан, г. Казань, ул. Кремлевская, д. 35, литеры А, А1, А2

№ точки	Координаты точки в местной системе координат (МСК-16)	
	X	Y
1	476143.25	1305773.35
2	476143.95	1305777.85
3	476142.44	1305780.57
4	476137.10	1305780.40
5	476133.66	1305783.05
6	476131.18	1305783.13
7	476128.80	1305782.96
8	476120.35	1305776.93
9	476121.19	1305766.64
10	476122.10	1305763.14
11	476124.01	1305761.25
12	476126.14	1305761.99
1	476143.25	1305773.35

Предмет охраны*

объекта культурного наследия регионального значения
«Часовня-прозекторская», 1840-е гг., расположенного по адресу: Республика
Татарстан, г. Казань, ул. Кремлевская, д. 35, литеры А, А1, А2

1. Местоположение здания в глубине квартала, в удаленности от ансамбля Казанского государственного университета им. В.И. Ульянова-Ленина.
2. Объемно-пространственная и композиционная структура двухэтажной с подвалом часовни, сложной в плане конфигурации с круглым эркером-ротондой.
3. Планировочная структура здания в пределах капитальных стен.
4. Конструктивная схема: подлинные кирпичные стены, кирпичные перемычки проемов, сводчатые перекрытия, местоположение лестниц.
5. Конфигурация, геометрия, габариты и конструктивное решение крыши, высотные отметки по карнизам и коньку; материал кровельного покрытия – листовое железо.
6. Архитектурное решение и отделка фасадов:
 - 1) Южный фасад: выступающий из плоскости стены высокий цоколь, прямоугольные оконные проемы первого этажа с подоконной полочкой, прямоугольные оконные проемы второго этажа, междуэтажный и завершающие карнизы большого выноса, круглый эркер-ротонда с арочными оконными проемами и нишами, с пилястрами с дорическими капителями в простенках, поддерживающие широкий фриз и карниз, треугольный фронтон; отделка фасадов: штукатурка, покраска;
 - 2) Северный фасад: выступающий из плоскости стены высокий цоколь, междуэтажный и завершающие карнизы большого выноса, треугольный фронтон с арочными окнами; отделка фасадов: штукатурка, покраска;
 - 3) Восточный фасад: выступающий из плоскости стены высокий цоколь, прямоугольные оконные проемы первого этажа с подоконной полочкой, прямоугольные оконные проемы второго этажа, междуэтажный и завершающие карнизы большого выноса, отделка фасадов: штукатурка, покраска;
 - 4) Западный фасад: выступающий из плоскости стены высокий цоколь, междуэтажный и завершающие карнизы большого выноса, отделка фасадов: штукатурка, покраска.
7. Местоположение, пропорции, геометрия дверных и оконных проемов, материал переплетов – дерево.

*Предмет охраны может быть изменен по результатам комплексных и научных исследований и проведения реставрационных работ.

Таблица предмета охраны
 объекта культурного наследия регионального значения
 «Часовня-прозекторская», 1840-е гг., расположенного по адресу: Республика
 Татарстан, г. Казань, ул. Кремлевская, д. 35, литеры А, А1, А2

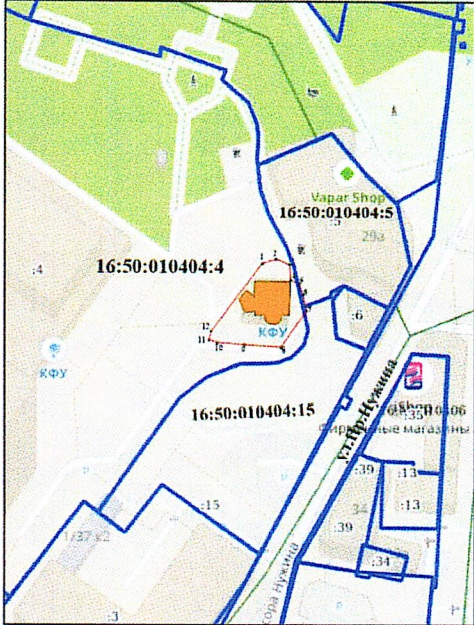
№	Предмет охраны	Фотофиксация основных элементов/графические материалы
1.	Местоположение здания в глубине квартала, в удаленности от ансамбля Казанского государственного университета им. В.И. Ульянова-Ленина	 <p>Условные обозначения:  -объект культурного наследия</p> <p>Рис.1. Местоположение объекта</p>
2.	Объемно-пространственная и композиционная структура двухэтажной с подвалом часовни, сложной в плане конфигурации с круглым эркером-ротондой	 <p>Рис.2. Вид с южной стороны</p>



Рис.3. Вид с юго-западной стороны

3. Планировочная структура здания в пределах капитальных стен

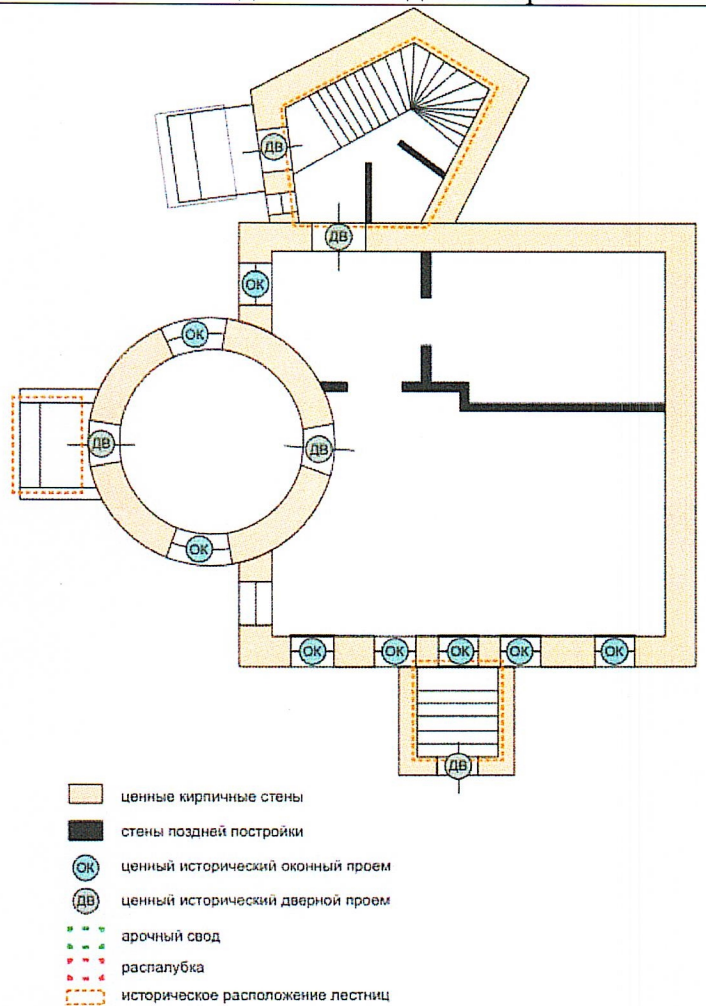
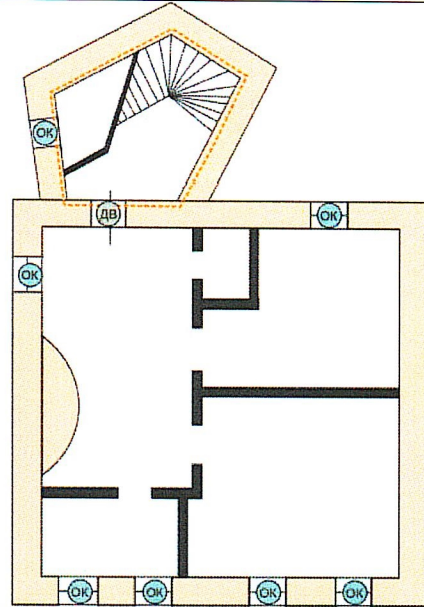
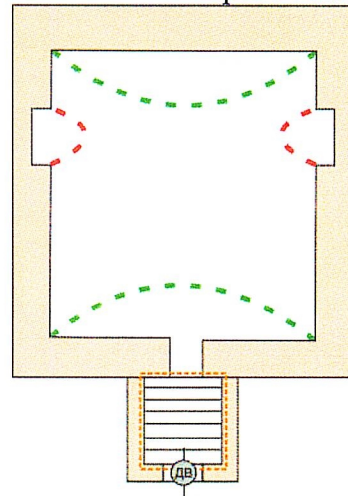


Рис.4. Схема первого этажа



- ценные кирпичные стены
- стены поздней постройки
- ценный исторический оконный проем
- ценный исторический дверной проем
- арочный свод
- распалубка
- историческое расположение лестниц

Рис.5. Схема второго этажа



- ценные кирпичные стены
- стены поздней постройки
- ценный исторический оконный проем
- ценный исторический дверной проем
- арочный свод
- распалубка
- историческое расположение лестниц

Рис.6. Схема подвального помещения

4. Конструктивная схема:
 подлинные кирпичные стены,
 кирпичные перемычки проемов,
 сводчатые перекрытия,
 местоположение лестниц

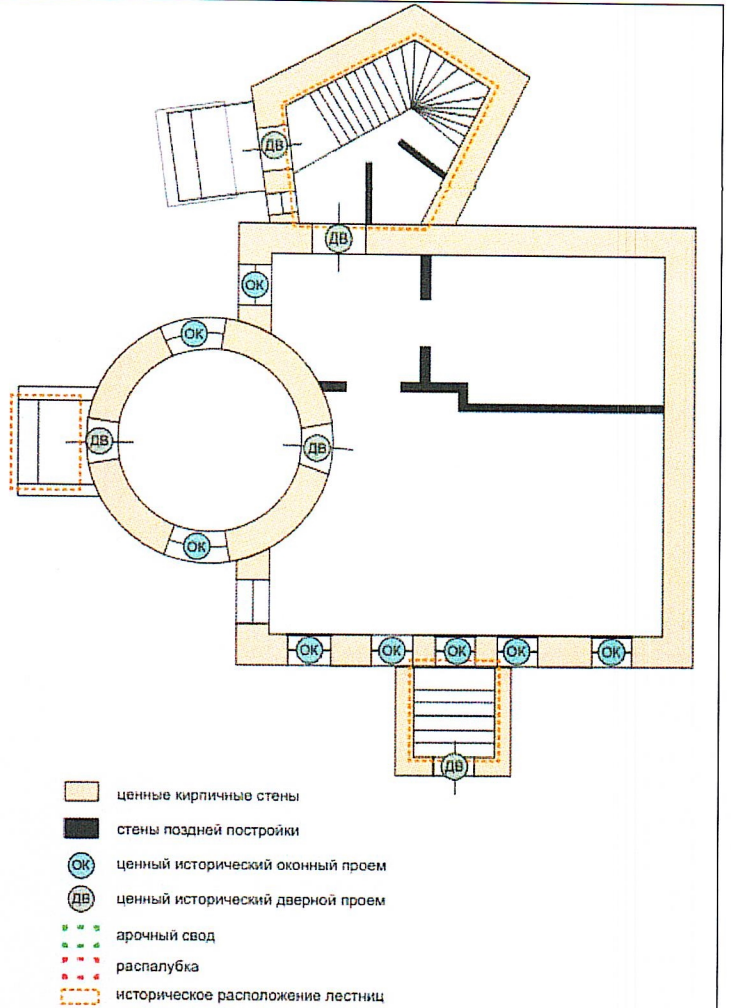


Рис. 7. Схема первого этажа

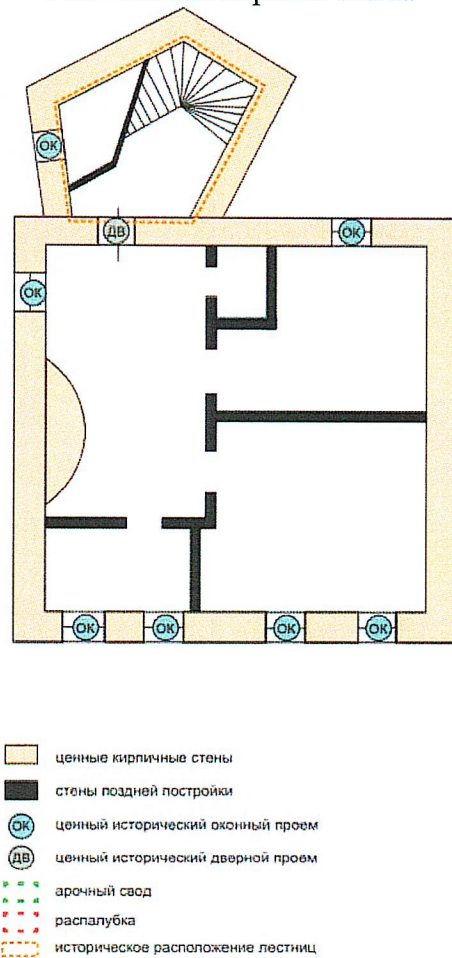


Рис. 8. Схема второго этажа

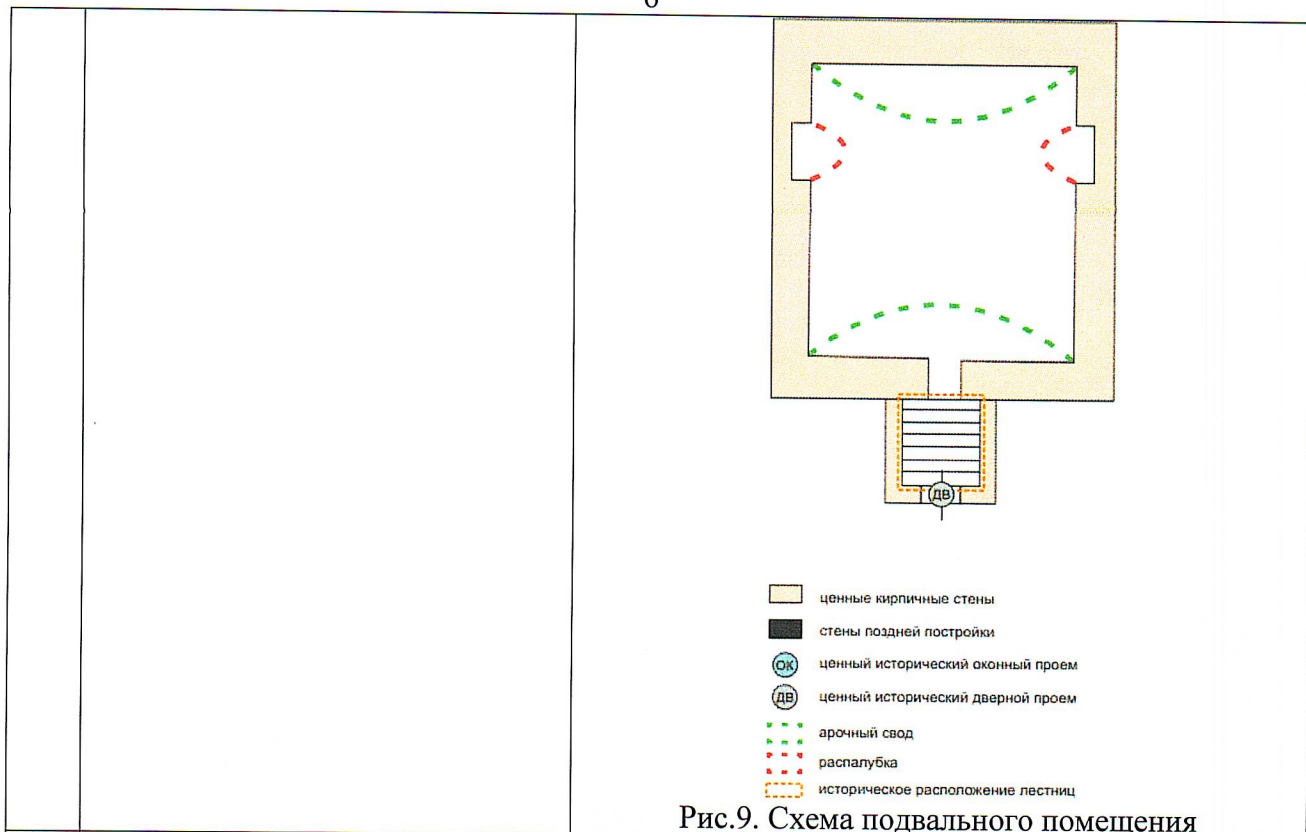


Рис.9. Схема подвального помещения

5. Конфигурация, геометрия, габариты и конструктивное решение крыши, высотные отметки по карнизам и коньку; материал кровельного покрытия – листовое железо

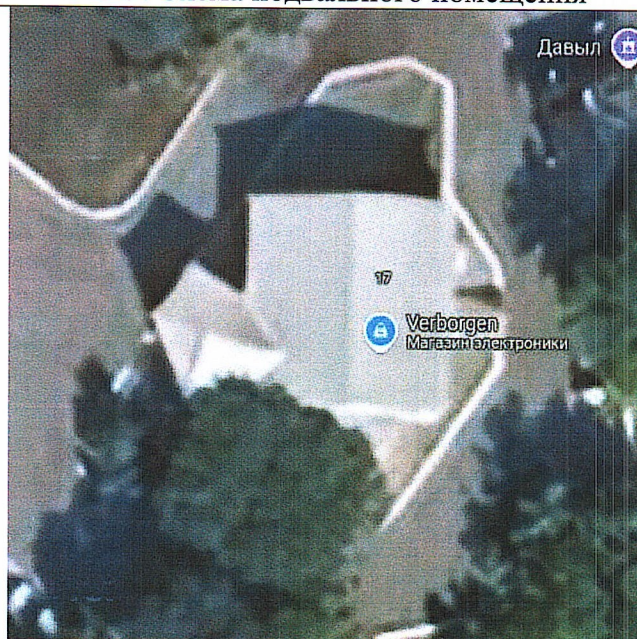


Рис.10 Вид на крышу сверху

6. Архитектурное решение и отделка фасадов:
1) Южный фасад: выступающий из плоскости стены высокий цоколь, прямоугольные оконные проемы первого этажа с подоконной полочкой, прямоугольные оконные проемы второго этажа, междуэтажный и завершающие карнизы большого выноса, круглый эркер-ротонда с арочными оконными проемами и нишами, с пилястрами с дорическими капителями в



Рис.11. Вид с южной стороны

простенках, поддерживающие широкий фриз и карниз, треугольный фронтон; отделка фасадов: штукатурка, покраска;

2) Северный фасад: выступающий из плоскости стены высокий цоколь, междуэтажный и завершающие карнизы большого выноса, треугольный фронтон с арочными окнами; отделка фасадов: штукатурка, покраска;

3) Восточный фасад: выступающий из плоскости стены высокий цоколь, прямоугольные оконные проемы первого этажа с подоконной полочкой, прямоугольные оконные проемы второго этажа, междуэтажный и завершающие карнизы большого выноса, отделка фасадов: штукатурка, покраска;

4) Западный фасад: выступающий из плоскости стены высокий цоколь, междуэтажный и завершающие карнизы большого выноса, отделка фасадов: штукатурка, покраска



Рис.12. Вид на юго-восточный фасад

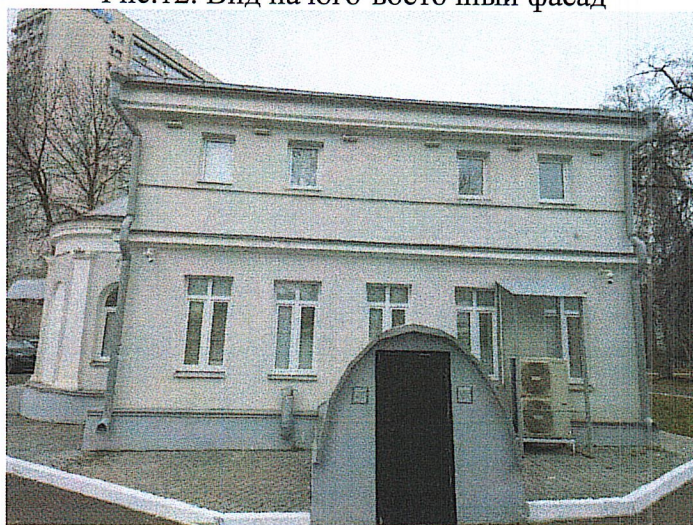


Рис.13. Вид на восточный фасад



Рис.14. Вид на северный фасад



Рис.15. Вид с юго-западной стороны

7. Местоположение, пропорции, геометрия дверных и оконных проемов, материал переплетов – дерево



Рис.16. Местоположение дверных проемов



Рис.17. Местоположение, пропорции, геометрия оконных проемов