



## ПОСТАНОВЛЕНИЕ

с. Тюлячи

## КАРАР

«14» сентябрь 2025г.№ 16

О внесении изменений в постановление Исполнительного комитета Тюлячинского муниципального района от 31.10.2017 года № 662 «Об утверждении схемы размещения рекламных конструкций на территории Тюлячинского муниципального района»

Рассмотрев предупреждение Управления Федеральной антимонопольной службы по Республике Татарстан от 07.10.2024 года № АЯ-06/10008, на основании заявления Юсуповой Т.Г. от 14.01.2025 года, в соответствии с Федеральным законом от 6 октября 2003 года № 131-ФЗ «Об общих принципах организации местного самоуправления в Российской Федерации», Исполнительный комитет Тюлячинского муниципального района

## ПОСТАНОВЛЯЕТ:

1. Внести в постановление Исполнительного комитета Тюлячинского муниципального района от 31.10.2017 года № 662 «Об утверждении схемы размещения рекламных конструкций на территории Тюлячинского муниципального района» (в редакции постановления от 30.11.2018 № 795) следующие изменения:

в Схему размещения рекламных конструкций на территории Тюлячинского муниципального района, утвержденный указанным постановлением:

в разделе 1. Пояснительная записка:

– подпункт 3 пункта «Схема размещения рекламных конструкций» дополнить абзацем следующего содержания:

«- односторонняя щитовая рекламная конструкция «Билборд», размером 1,5х4м. (1 шт.)»;

– в подпункте 5:

после девятого абзаца дополнить абзацем следующего содержания:

«- односторонняя щитовая рекламная конструкция «Билборд», размером 1,5х4м. (1 шт.)»;

после абзаца 34 дополнить абзацем следующего содержания:

«Рекламная конструкция («Билборд») 1,5х4м.:

- на территории Тюлячинского сельского поселения в количестве одной рекламной конструкции.»;

в разделе 2. «Условные обозначения»:

после абзаца 2 дополнить абзацем следующего содержания:

односторонняя щитовая рекламная конструкция «Билборд», размером 1,5х4м.»
--

в разделе 4. «Реестр рекламных конструкций, установленных на территории Тюлячинского муниципального района»:

- дополнить пунктом 3 следующего содержания:

«3.	Отдельно стоящая крупногабаритная	В 4-х м перед фасадом здания, находящего по адресу: с. Тюлячи, ул. Ленина, д.51	6	Щитовая односторонняя конструкция размером 1,5м*4м»
-----	-----------------------------------	---	---	---

в разделе 5. «Схемы-карты с размещением рекламных конструкций разбитые на 13 территориальные зоны, с обозначением расстояния до дорожных знаков, светофоров, основных маршрутных транспортных средств, наземных пешеходов, по отношению к рекламной конструкции» дополнить предложениями следующего содержания:

#### Характеристики рекламной конструкции

Тип – стационарный щит (1,5х4).

Вид – односторонний рекламный щит – «Билборд».

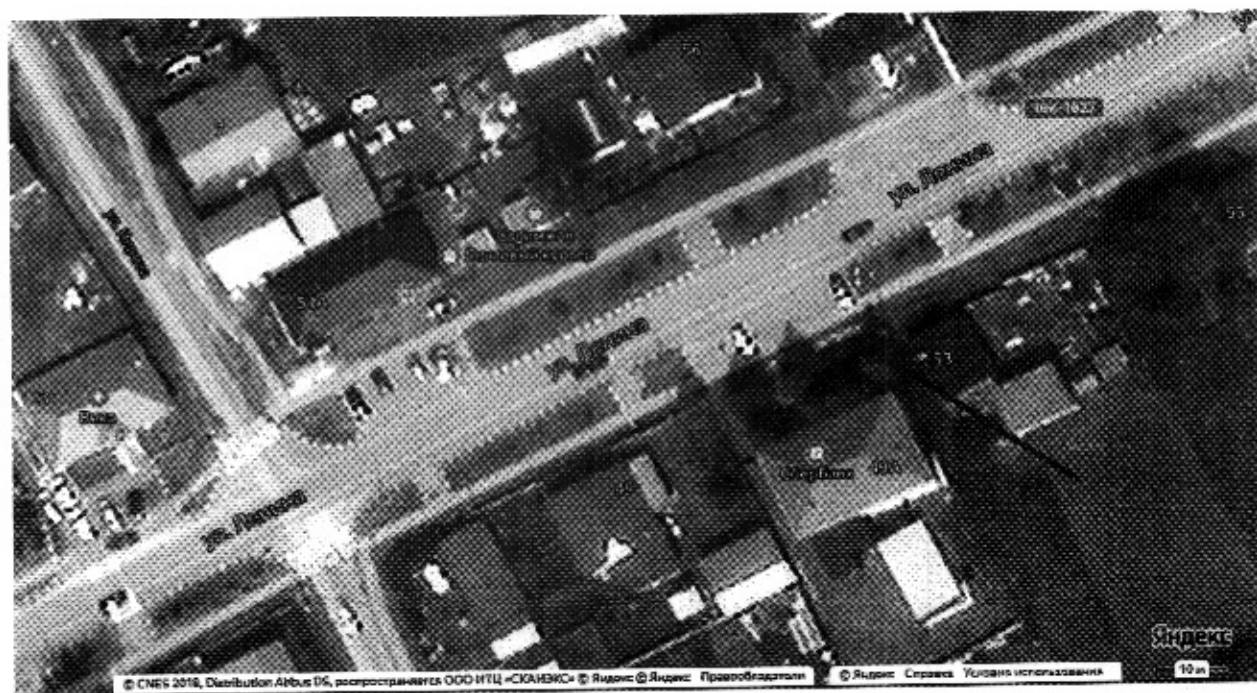
Общая площадь информационного поля щита 6 кв. метров.

Техническая характеристика рекламной конструкции:

Конструкция «Билборд» изготовлен из металла, окрашена порошковым полимерным покрытием, обшита листами фанеры. В качестве рекламного носителя используется баннерная ткань.

Опорных ног 3 шт. высотой 3,5 метров. Фундамент конструкции изготовлен способом заливки опалубки.

#### Схема размещения рекламной конструкции на территории Тюлячинского муниципального района



2. Опубликовать настоящее постановление в соответствии с действующим законодательством.

3. Настоящее постановление вступает в силу в соответствии с действующим законодательством.

2. Контроль за исполнением настоящего постановления возложить на заместителя руководителя – начальника отдела территориального развития Исполнительного комитета Тюлячинского муниципального района Р.В.Нигматзянова.

Руководитель



И.Х. Хамидуллин