



ПРИКАЗ

23.12.2024

г. Казань

БОЕРЫК

№ 707-П

О включении выявленного объекта культурного наследия «Здание школы», кон. XIX - нач. XX в., расположенного по адресу: Республика Татарстан, Бугульминский район, г. Бугульма, ул. Ленина, д. 38, в единый государственный реестр объектов культурного наследия (памятников истории и культуры) народов Российской Федерации в качестве объекта культурного наследия регионального значения «Здание школы (бывший дом семьи купца И.Л. Санина)», кон. XIX – нач. XX вв., расположенного по адресу: Республика Татарстан, Бугульминский муниципальный район, г. Бугульма, ул. Ленина, д. 6, утверждении границ его территории и предмета охраны

В соответствии с Федеральным законом от 25 июня 2002 года № 73-ФЗ «Об объектах культурного наследия (памятниках истории и культуры) народов Российской Федерации», Законом Республики Татарстан от 1 апреля 2005 года № 60-ЗРТ «Об объектах культурного наследия в Республике Татарстан», на основании положительного заключения государственной историко-культурной экспертизы от 06.12.2024 п р и к а з ы в а ю:

1. Включить выявленный объект культурного наследия «Здание школы», кон. XIX - нач. XX в., расположенный по адресу: Республика Татарстан, Бугульминский район, г. Бугульма, ул. Ленина, д. 38, в единый государственный реестр объектов культурного наследия (памятников истории и культуры) народов Российской Федерации в качестве объекта культурного наследия регионального значения «Здание школы (бывший дом семьи купца И.Л. Санина)», кон. XIX – нач. XX вв. (вид объекта – памятник), расположенного по адресу:

Республика Татарстан, Бугульминский муниципальный район, г. Бугульма, ул. Ленина, д. 6.

2. Утвердить границы территории объекта культурного наследия регионального значения «Здание школы (бывший дом семьи купца И.Л. Санина)», кон. XIX – нач. XX вв., расположенного по адресу: Республика Татарстан, Бугульминский муниципальный район, г. Бугульма, ул. Ленина, д. 6, согласно приложению № 1 к настоящему приказу.

3. Утвердить предмет охраны объекта культурного наследия регионального значения «Здание школы (бывший дом семьи купца И.Л. Санина)», кон. XIX – нач. XX вв., расположенного по адресу: Республика Татарстан, Бугульминский муниципальный район, г. Бугульма, ул. Ленина, д. 6, согласно приложению № 2 к настоящему приказу.

4. Отделу учета объектов культурного наследия и градостроительной деятельности обеспечить внесение сведений о границах территории указанного объекта культурного наследия в Единый государственный реестр недвижимости и единый государственный реестр объектов культурного наследия (памятников истории и культуры) народов Российской Федерации.

5. Контроль за исполнением настоящего приказа оставляю за собой.

Председатель



И.Н. Гушин

Приложение № 1
к приказу Комитета
Республики Татарстан по охране
объектов культурного наследия
от 23.12.2024 года № 70-717

Границы территории

объекта культурного наследия регионального значения
«Здание школы (бывший дом семьи купца И.Л. Санина)», кон. XIX – нач. XX вв.,
расположенного по адресу: Республика Татарстан, Бугульминский муниципальный
район, г. Бугульма, ул. Ленина, д. 6




Карта (схема) границ территории

объекта культурного наследия регионального значения
«Здание школы (бывший дом семьи купца И.Л. Санина)», кон. XIX – нач. XX вв.,
расположенного по адресу: Республика Татарстан, Бугульминский муниципальный
район, г. Бугульма, ул. Ленина, д. 6



Масштаб 1: 500

Условные обозначения:

	- граница территории объекта культурного наследия
16:46:030101:84	- кадастровый номер земельного участка
	- объект культурного наследия
1●	- характерная точка границ территории объекта культурного наследия
	- границы земельных участков по сведениям из ЕГРН

Текстовое описание границ территории
 объекта культурного наследия регионального значения
 «Здание школы (бывший дом семьи купца И.Л. Санина)», кон. XIX – нач. XX вв.,
 расположенного по адресу: Республика Татарстан, Бугульминский муниципальный
 район, г. Бугульма, ул. Ленина, д. 6

Границы территории объекта культурного наследия регионального значения «Здание школы (бывший дом семьи купца И.Л. Санина)», кон. XIX – нач. XX вв., расположенного по адресу: Республика Татарстан, Бугульминский муниципальный район, г. Бугульма, ул. Ленина, д. 6, проходят:

Прохождение границы		Описание прохождения границы
от точки	до точки	
1	2	от точки 1 в юго-восточном направлении протяженностью 10.98 м до точки 2;
2	3	от точки 2 в северо-восточном направлении протяженностью 1.46 м до точки 3;
3	4	от точки 3 в юго-восточном направлении протяженностью 18.85 м до точки 4;
4	5	от точки 4 в юго-западном направлении протяженностью 32.21 м до точки 5;
5	6	от точки 5 в северо-западном направлении протяженностью 13.11 м до точки 6;
6	7	от точки 6 в северо-западном направлении протяженностью 17.17 м до точки 7;
7	8	от точки 7 в северо-западном направлении протяженностью 1.0 м до точки 8;
8	1	от точки 8 в северо-восточном направлении протяженностью 31.1 м до точки 1.

Таблица характерных точек границ территории
объекта культурного наследия регионального значения
«Здание школы (бывший дом семьи купца И.Л. Санина)», кон. XIX – нач. XX вв.,
расположенного по адресу: Республика Татарстан, Бугульминский муниципальный
район, г. Бугульма, ул. Ленина, д. 6

№	Координаты характерных точек в местной системе координат (МСК-16)	
	X	Y
1	337486.69	2349293.20
2	337479.60	2349301.58
3	337479.94	2349303.00
4	337467.89	2349317.49
5	337442.98	2349297.07
6	337451.29	2349286.93
7	337462.36	2349273.80
8	337463.01	2349273.04
1	337486.69	2349293.20



Предмет охраны*

объекта культурного наследия регионального значения
«Здание школы (бывший дом семьи купца И.Л. Санина)», кон. XIX - нач. XX вв.,
расположенного по адресу: Республика Татарстан, Бугульминский муниципальный
район, г. Бугульма, ул. Ленина, д. 6

1. Местоположение здания по красной линии улицы Ленина.
2. Объёмно-пространственная композиция одноэтажного Г-образного в плане кирпичного здания, в том числе его габариты, высотные отметки по венчающим карнизам.
3. Геометрия, габариты и конструктивное решение вальмовой крыши сложной конфигурации, ее высотные отметки.
4. Композиционное решение и архитектурно-художественное оформление фасадов, в том числе местоположение, форма, размер, художественное оформление: белокаменного цоколя, главного фасада центрального плоского ризалита в три оконных проема с аттиком и двух крайних ризалитов в один проем с поднятым карнизом, оконных проемов с лучковыми перемычками, выложенными веерным способом; декора фасада: на центральном ризалите перемычки выложены с выдвигкой и накладными каменными деталями, над перемычками выложены ниши; на боковых ризалитах над перемычками расположены по три круглых медальона из белого камня с гладкой поверхностью, над ними пять небольших прямоугольных филенок; простенки между ризалитами оформлены тремя маленькими филенками над перемычками над оконными проемами; аттика с двумя небольшими слуховыми проемами по оси симметрии, украшенной филенками на крайней плоскости фриза; пластичных карнизов по периметру здания, северо-западного фасада, оформленного оконными проемами с веерными лучковыми перемычками и дверным проемом с клинчатой перемычкой и декором в виде филенчатой ниши над входом; юго-восточного дворового фасада, оформленного оконными проемами с веерными лучковыми перемычками; боковые и дворовый фасады декорированы небольшим кирпичным карнизом.
5. Пространственно-планировочная структура интерьеров в пределах капитальных стен и перекрытий.
6. Конструкция и материал стен (керамический кирпич), перекрытий (деревянные балки).
7. Материал и характер отделки фасадов (неоштукатуренная кирпичная кладка, белый камень).
8. Колористическое решение фасадов (красный кирпич, белый камень).
9. Местоположение входов.
10. Пропорции, геометрия и расстекловка столярных заполнений оконных проемов.
11. Деревянные филёнчатые двери.

* Предмет охраны может быть изменён по результатам комплексных научных исследований и проведения реставрационных работ.

Таблица предмета охраны
 объекта культурного наследия регионального значения
 «Здание школы (бывший дом семьи купца И.Л. Санина)», кон. XIX – нач. XX вв.,
 расположенного по адресу: Республика Татарстан, Бугульминский муниципальный
 район, г. Бугульма, ул. Ленина, д. 6

№	Предмет охраны	Фотофиксация основных элементов/графические материалы
1.	Местоположение здания по красной линии улицы Ленина	 <p>Условные обозначения:  - объект культурного наследия</p> <p>Рис. 1. Местоположение объекта</p>
2.	Объёмно-пространственная композиция одноэтажного Г-образного в плане кирпичного здания, в том числе его габариты, высотные отметки по венчающим карнизам	 <p>Рис. 2. Вид в северо-западном направлении на главный фасад</p>

3.	<p>Геометрия, габариты и конструктивное решение вальмовой крыши сложной конфигурации, ее высотные отметки</p>	
<p>Рис. 3. Вид в юго-западном направлении на дворовой фасад</p>		
4.	<p>Композиционное решение и архитектурно-художественное оформление фасадов, в том числе местоположение, форма, размер, художественное оформление:</p> <p>белокаменного цоколя, главного фасада центрального плоского ризалита в три оконных проема с аттиком и двух крайних ризалитов в один проем с поднятым карнизом, оконных проемов с лучковыми перемычками, выложенными веерным способом; декора фасада: на центральном ризалите перемычки выложены с выдвигкой и накладными каменными деталями, над перемычками выложены ниши; на боковых ризалитах над перемычками расположены по три круглых медальона из белого камня с гладкой</p>	
<p>Рис. 4. Фрагмент главного фасада</p>		

поверхностью, над ними пять небольших прямоугольных филенок; простенки между ризалитами оформлены тремя маленькими филенками над перемычками над оконными проемами; аттика с двумя небольшими слуховыми проемами по оси симметрии, украшенного филенками на крайней плоскости фриза; пластичных карнизов по периметру здания, северо-западного фасада, оформленного оконными проемами с веерными лучковыми перемычками и дверным проемом с клинчатой перемычкой и декором в виде филенчатой ниши над входом; юго-восточного дворового фасада, оформленного оконными проемами с веерными лучковыми перемычками; боковые и дворовый фасады декорированы небольшим кирпичным карнизом



Рис. 5. Вид в северо-восточном направлении на элементы оформления главного фасада



Рис. 6. Фрагмент главного фасада



Рис. 7. Фрагмент северо-западного фасада



Рис. 8. Фрагмент северо-западного фасада



Рис. 9. Фрагмент юго-восточного фасада



Рис. 10. Фрагмент юго-восточного фасада

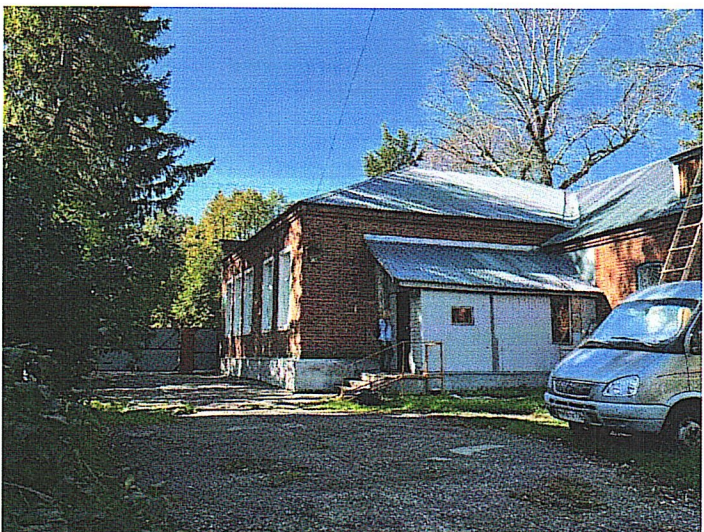




Рис. 11. Фрагмент юго-восточного фасада



Рис. 12. Северо-восточный фасад здания

5.	Пространственно-планировочная структура интерьеров в пределах капитальных стен и перекрытий	 <p data-bbox="932 712 1189 745">Рис. 13. Интерьеры</p>
6.	Конструкция и материал стен (керамический кирпич), перекрытий (деревянные балки)	 <p data-bbox="724 1294 1393 1328">Рис. 14. Интерьеры объекта культурного наследия</p>

7. Материал и характер отделки фасадов (неоштукатуренная кирпичная кладка, белый камень)



Рис. 15. Вид в северо-восточном направлении на элементы оформления главного фасада

8. Колористическое решение фасадов (красный кирпич, белый камень)



Рис. 16. Вид в северо-восточном направлении на декор главного фасада

9. Местоположение входов



Рис. 17. Вид в юго-восточном направлении на входную группу на северо-восточном фасаде



Рис. 18. Вид в северо-западном направлении на входную группу на юго-восточном фасаде

10. Пропорции, геометрия и расстекловка столярных заполнений оконных проемов

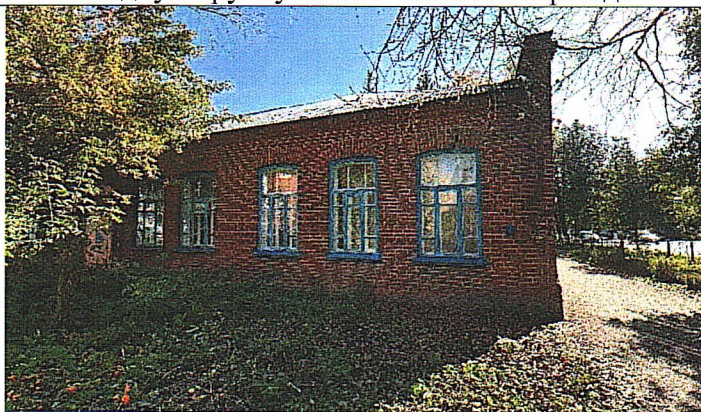


Рис. 19. Вид в северо-восточном направлении на боковой фасад



Рис. 20. Вид в северо-восточном направлении на северо-западный дворовой фасад



Рис. 21. Вид в северо-западном направлении на северо-восточный дворовой фасад

11. Деревянные филёнчатые двери

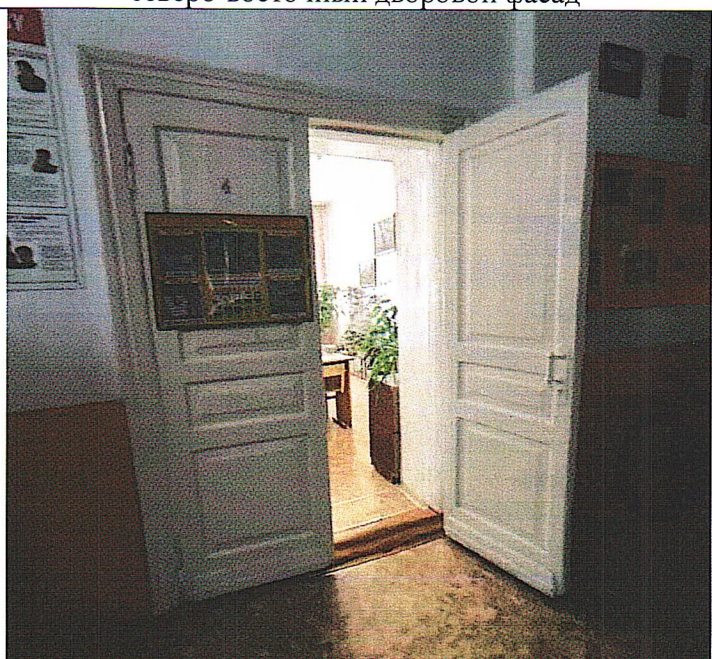


Рис. 22. Интерьеры выявленного объекта культурного наследия «Здание школы»