



ПРИКАЗ

06.12.2024

БОЕРЫК

№ 621-77

О включении выявленного объекта культурного наследия «Седмиозерская пустынь, XVII – XIX вв.: Корпус трапезной, 1893 г.; Флигель, конец 40-х – начало 50-х гг. XIX в.; Настоятельский корпус, 1736 г.; Ограда монастыря, 1669 г.; Церковь во имя преподобного Евфимия Великого и св. Тихона Задонского, 1898 – 1899 гг.; Руины Смоленской церкви», XVII в.; «Странноприимный дом», середина XIX в.», расположенного по адресу: Республика Татарстан, Высокогорский муниципальный район, с. Семиозерка, в единый государственный реестр объектов культурного наследия (памятников истории и культуры) народов Российской Федерации в качестве объекта культурного наследия регионального значения «Седмиозерская пустынь», XVII – XIX вв., расположенного по адресу: Республика Татарстан, Высокогорский муниципальный район, с. Семиозерка, утверждению границ его территории и предмета охраны

В соответствии с Федеральным законом от 25 июня 2002 года № 73-ФЗ «Об объектах культурного наследия (памятниках истории и культуры) народов Российской Федерации», Законом Республики Татарстан от 1 апреля 2005 года № 60-ЗРТ «Об объектах культурного наследия в Республике Татарстан», положительным заключением государственной историко-культурной экспертизы от 20.10.2024 п р и к а з ы в а ю:

1. Включить выявленный объект культурного наследия «Седмиозерская пустынь, XVII – XIX вв.: Корпус трапезной, 1893 г.; Флигель, конец 40-х – начало 50-х гг. XIX в.; Настоятельский корпус, 1736 г.; Ограда монастыря, 1669 г.; Церковь



во имя преподобного Евфимия Великого и св.Тихона Задонского, 1898 – 1899 гг.; Руины Смоленской церкви», XVII в.; «Странноприимный дом», середина XIX в.», расположенный по адресу: Республика Татарстан, Высокогорский муниципальный район, с. Семиозерка, в единый государственный реестр объектов культурного наследия (памятников истории и культуры) народов Российской Федерации в качестве объекта культурного наследия регионального значения «Седмиозерская пустынь», XVII – XIX вв. (вид объекта – ансамбль), расположенного по адресу: Республика Татарстан, Высокогорский муниципальный район, с. Семиозерка и объекты культурного наследия в его составе, согласно приложению № 1 к настоящему приказу.

2. Утвердить границы территории объекта культурного наследия регионального значения «Седмиозерская пустынь», XVII – XIX вв., расположенного по адресу: Республика Татарстан, Высокогорский муниципальный район, с. Семиозерка, согласно приложению № 2 к настоящему приказу.

3. Утвердить предмет охраны объекта культурного наследия регионального значения «Седмиозерская пустынь», XVII – XIX вв., расположенного по адресу: Республика Татарстан, Высокогорский муниципальный район, с. Семиозерка, согласно приложению № 3 к настоящему приказу.

4. Утвердить предмет охраны объекта культурного наследия регионального значения «Церковь во имя преподобного Евфимия Великого и св.Тихона Задонского», 1898-1899 гг., расположенного по адресу: Республика Татарстан, Высокогорский муниципальный район, с. Семиозерка, ул.Нижняя (в центральной части ансамбля «Седмиозерская пустынь», XVII – XIX вв.), согласно приложению № 4 к настоящему приказу.

5. Утвердить предмет охраны объекта культурного наследия регионального значения «Корпус трапезной», 1893 г., расположенного по адресу: Республика Татарстан, Высокогорский муниципальный район, с. Семиозерка (в центральной части ансамбля «Седмиозерская пустынь», XVII – XIX вв., в западном направлении), согласно приложению № 5 к настоящему приказу.

6. Утвердить предмет охраны объекта культурного наследия регионального значения «Настоятельский корпус», 1736 г., расположенного по адресу: Республика Татарстан, Высокогорский муниципальный район, с. Семиозерка (в центральной части ансамбля «Седмиозерская пустынь», XVII – XIX вв., в юго-западном направлении), согласно приложению № 6 к настоящему приказу.

7. Утвердить предмет охраны объекта культурного наследия регионального значения «Дом паломника», конец XIX в., расположенного по адресу: Республика Татарстан, Высокогорский муниципальный район, с. Семиозерка (в юго-восточной части ансамбля «Седмиозерская пустынь», XVII – XIX вв.), согласно приложению № 7 к настоящему приказу.

8. Утвердить предмет охраны объекта культурного наследия регионального значения «Ворота с фрагментом ограды», конец XIX в., расположенного по адресу: Республика Татарстан, Высокогорский муниципальный район, с. Семиозерка (в юго-восточной части ансамбля «Седмиозерская пустынь», XVII – XIX вв.), согласно приложению № 8 к настоящему приказу.

9. Утвердить предмет охраны объекта культурного наследия регионального значения «Руины Смоленской церкви», XVII в., расположенного по адресу: Республика Татарстан, Высокогорский муниципальный район, с. Семиозерка

(в центральной части ансамбля «Седмиозерская пустынь», XVII – XIX вв.), согласно приложению № 9 к настоящему приказу.

10. Утвердить предмет охраны объекта культурного наследия регионального значения «Странноприимный дом», середина XIX в., расположенного по адресу: Республика Татарстан, Высокогорский муниципальный район, с. Семиозерка (в северо-восточной части ансамбля «Седмиозерская пустынь», XVII – XIX вв.), согласно приложению № 10 к настоящему приказу.

11. Отделу учета объектов культурного наследия и градостроительной деятельности обеспечить внесение сведений о границах территории указанного объекта культурного наследия в Единый государственный реестр недвижимости и единый государственный реестр объектов культурного наследия (памятников истории и культуры) народов Российской Федерации.

12. Контроль за исполнением настоящего приказа оставляю за собой.

Председатель



И.Н. Гуцин



Приложение № 1  
к приказу Комитета  
Республики Татарстан по охране  
объектов культурного наследия  
от 06.12 2024 года № 621-17

Выявленные объекты культурного наследия, включаемые в единый государственный реестр объектов культурного наследия (памятников истории и культуры) народов Российской Федерации в качестве объектов культурного наследия регионального значения

№ п/п	Наименование, дата создания, основных изменений объекта культурного наследия, вид объекта	Адрес
1	2	3
1	«Седмиозерская пустынь», XVII – XIX вв. (вид объекта – ансамбль)	Республика Татарстан, Высокогорский муниципальный район, с. Семиозерка
2	«Церковь во имя преподобного Евфимия Великого и св.Тихона Задонского», 1898 – 1899 гг. (вид объекта – памятник)	Республика Татарстан, Высокогорский муниципальный район, с. Семиозерка, ул.Нижняя (в центральной части ансамбля «Седмиозерская пустынь», XVII – XIX вв.)
3	«Корпус трапезной», 1893 г. (вид объекта – памятник)	Республика Татарстан, Высокогорский муниципальный район, с. Семиозерка, (в центральной части ансамбля «Седмиозерская пустынь», XVII – XIX вв., в западном направлении)
4	«Настоятельский корпус», 1736 г. (вид объекта – памятник)	Республика Татарстан, Высокогорский муниципальный район, с. Семиозерка, (в центральной части ансамбля «Седмиозерская пустынь», XVII – XIX вв., в юго- западном направлении)



1	2	3
5	«Дом паломника», конец XIX в. (вид объекта – памятник)	Республика Татарстан, Высокогорский муниципальный район, с. Семиозерка, (в юго- восточной части ансамбля «Седмиозерская пустынь», XVII – XIX вв.)
6	«Ворота с фрагментом ограды», конец XIX в. (вид объекта – памятник)	Республика Татарстан, Высокогорский муниципальный район, с. Семиозерка, (в юго- восточной части ансамбля «Седмиозерская пустынь», XVII – XIX вв.)
7	«Руины Смоленской церкви», XVII в. (вид объекта – памятник)	Республика Татарстан, Высокогорский муниципальный район, с. Семиозерка (в центральной части ансамбля «Седмиозерская пустынь», XVII – XIX вв.)
8	«Странноприимный дом», середина XIX в. (вид объекта – памятник)	Республика Татарстан, Высокогорский муниципальный район, с. Семиозерка (в северо- восточной части ансамбля «Седмиозерская пустынь», XVII – XIX вв.)

Приложение № 2  
к приказу Комитета  
Республики Татарстан по охране  
объектов культурного наследия  
от 06.12 2024 года № 621-П

### Границы территории









объекта культурного наследия регионального значения  
«Седмиозерская пустынь», XVII – XIX вв., расположенного по адресу:  
Республика Татарстан, Высокогорский муниципальный район, с. Семиозерка

Карта (схема) границ территории объекта культурного наследия регионального значения «Седмиозерская пустынь», XVII – XIX вв., расположенного по адресу:  
Республика Татарстан, Высокогорский муниципальный район, с. Семиозерка



Масштаб 1:500

Условные обозначения:

	- граница территории объекта культурного наследия
<b>1</b>	- характерная точка границ территории объекта культурного наследия
	- «Церковь во имя преподобного Евфимия Великого и св.Тихона Задонского», 1898 – 1899 гг.
	- «Корпус трапезной», 1893 г.
	- «Настоятельский корпус», 1736 г.
	- «Дом паломника», конец XIX в.
	- «Ворота с фрагментом ограды», конец XIX в.
	- «Руины Смоленской церкви», XVII в.
	- «Странноприимный дом», середина XIX в.



## Текстовое описание

границ территории объекта культурного наследия регионального значения «Седмиозерская пустынь», XVII – XIX вв., расположенного по адресу: Республика Татарстан, Высокогорский муниципальный район, с. Семиозерка

Границы территории объекта культурного наследия регионального значения «Седмиозерская пустынь», XVII – XIX вв., расположенного по адресу: Республика Татарстан, Высокогорский муниципальный район, с. Семиозерка, проходят:

Прохождение границы		Описание прохождения границы
от точки	до точки	
1	2	от точки 1 в западном направлении вдоль ограды до точки 2 в сторону р. Солонка;
2	6	от точки 2 в северном направлении вдоль ограды монастыря до точки 6 в сторону подъездной дороги;
6	9	от точки 7 в восточном направлении параллельно подъездной дороге до точки 9;
9	10	от точки 9 в юго-восточном направлении вдоль ограды монастыря до точки 10 в сторону р. Солонка;
10	14	от точки 10 в юго-западном направлении параллель р. Солонка вдоль ограды монастыря до точки 14;
14	1	от точки 14 в юго-западном направлении параллель р. Солонка вдоль ограды монастыря до точки 1.

Таблица характерных точек  
границ территории объекта культурного наследия регионального значения  
«Седмиозерская пустынь», XVII – XIX вв., расположенного по адресу:  
Республика Татарстан, Высокогорский муниципальный район, с. Семиозерка

№	Координаты характерных (поворотных) точек в местной системе координат (МСК-16)	
	X	Y
1	493976.10	1304306.61
2	494003.99	1304269.28
3	494073.60	1304263.41
4	494113.64	1304278.63
5	494114.36	1304278.63
6	494155.62	1304296.35
7	494151.48	1304351.64
8	494125.62	1304350.31
9	494141.13	1304422.53
10	494012.85	1304457.15
11	494001.38	1304416.17
12	494004.81	1304415.26
13	493996.48	1304381.57
14	493978.01	1304322.53
1	493976.10	1304306.61



Приложение № 3  
к приказу Комитета  
Республики Татарстан по охране  
объектов культурного наследия  
от 06-12 2024 года № 621-17

**Предмет охраны\***

объекта культурного наследия регионального значения  
«Седмиозерская пустынь», XVII – XIX вв., расположенного по адресу:  
Республика Татарстан, Высокогорский муниципальный район, с. Семиозерка

1. Местоположение ансамбля в северо-восточной части с. Семиозерка, существующие видовые раскрытия.

2. Композиционная, объемно-планировочная структура ансамбля Седмиозерская пустынь с расположенными в непосредственной близости объектами: Руины Смоленской церкви, Странноприимный дом, Церковь во имя преподобного Евфимия Великого и св.Тихона Задонского, Корпус трапезной, Настоятельский корпус, Дом паломника, Ограда монастыря с воротами.

\*Предмет охраны может быть изменен по результатам комплексных научных исследований и проведения реставрационных работ.

Таблица предмета охраны  
 объекта культурного наследия регионального значения  
 «Седмиозерская пустынь», XVII – XIX вв., расположенного по адресу:  
 Республика Татарстан, Высокогорский муниципальный район, с. Семиозерка

№ п/п	Предмет охраны	Фотофиксация основных элементов/графические материалы
1	<p>Местоположение ансамбля в северо-восточной части с. Семиозерка, существующие видовые раскрытия</p>	 <p style="text-align: center;">Рис.1. Местоположение объекта</p> <p>Условные обозначения:</p> <ul style="list-style-type: none"> <li>1 - Церковь во имя Преподобного Евфимия</li> <li>2 - Корпус трапезной</li> <li>3 - Настоятельский корпус</li> <li>4 - Дом паломника</li> <li>5 - Ворота с фрагментом ограды</li> <li>6 - Руины Смоленской церкви</li> <li>7 - Странноприимный дом</li> </ul>
2	<p>Композиционная, объемно-планировочная структура ансамбля Семиозерская пустынь с расположенными в непосредственной близости объектами: Руины Смоленской церкви, Странноприимный дом, Церковь во имя преподобного Евфимия Великого и св.Тихона Задонского, Корпус трапезной, Настоятельский корпус, Дом паломника, Ограда монастыря с воротами</p>	 <p style="text-align: center;">Рис.2. Церковь во имя преподобного Евфимия Великого и св.Тихона Задонского</p>





Рис.3. Корпус трапезной



Рис.4. Настоятельский корпус



Рис.5. Дом паломника





Рис.6. Ворота с фрагментом ограды



Рис.7. Руины Смоленской церкви



Рис.8. Странноприимный дом



Приложение № 4  
к приказу Комитета  
Республики Татарстан по охране  
объектов культурного наследия  
от 06.12 2024 года № 621-П

### **Предмет охраны\***

объекта культурного наследия регионального значения  
«Церковь во имя преподобного Евфимия Великого и св.Тихона Задонского»,  
1898 – 1899 гг., расположенного по адресу: Республика Татарстан,  
Высокогорский муниципальный район, с. Семиозерка, ул. Нижняя  
(в центральной части ансамбля «Семиозерская пустынь», XVII – XIX вв.)

1. Местоположение церкви в центральной части ансамбля, градостроительные и композиционные характеристики в структуре застройки (является доминантой ансамбля).

2. Объемно-пространственная и композиционная структура церкви, имеющая в плане конфигурацию равноконечного креста с четырьмя пониженными объемами со скошенными углами по диагонали, перекрытых куполами, граненной апсидой с куполом и центральным четвериком со скошенными углами перекрытым плоским куполом и несущий небольшую луковичную главку с крестом.

3. Планировочная структура здания в пределах капитальных стен и сводчатых перекрытий с подпружными арками.

4. Конструктивная схема: подлинные кирпичные стены, кирпичные перемычки проемов, сводчатые перекрытий с подпружными арками, местоположение лестницы.

5. Конфигурация, геометрия, габариты и конструктивное решение куполов, высотные отметки по карнизам, куполам, главки и кресту; материал кровельного покрытия – листовое железо в «шашечку».

6. Архитектурное решение и отделка фасадов. Восточный, западный, северный и южный фасад: шестигранные ризалиты с рустованной поверхностью первого этажа, прямоугольные оконные проемы в обрамлении рамочных наличников, грани стен второго этажа акцентированы полуколоннами, арочные оконные проемы утопленные с сандриком, утопленные в фигурные ниши и прямоугольной нишкой в междуэтажном карнизе с выпуском кирпичей, фриз с рядом «поребрика» и ступенчатый карниз в завершении ризалитов, закомары низких четвериков над шестигранными ризалитами, центральный четверик опоясан аркатурой с каменными наличниками опирающиеся на колонки с двумя спаренными арочными окнами по сторонам света луковичная главка на глухом барабане с арочной нишей, переходящей в закомары и четверик, отделка фасадов: лицевой кирпич.

7. Местоположение, пропорции геометрия и расстекловка заполнений дверных и оконных проемов (утрачены), материал переплетов – дерево.

\*Предмет охраны может быть изменен по результатам комплексных научных исследований и проведения реставрационных работ.



Таблица предмета охраны  
 объекта культурного наследия регионального значения  
 «Церковь во имя преподобного Евфимия Великого и св.Тихона Задонского»,  
 1898 – 1899 гг., расположенного по адресу: Республика Татарстан,  
 Высокогорский муниципальный район, с. Семиозерка, ул. Нижняя  
 (в центральной части ансамбля «Седмиозерская пустынь», XVII – XIX вв.)

№ п/п	Предмет охраны	Фотофиксация основных элементов/графические материалы
1	Местоположение церкви в центральной части ансамбля, градостроительные и композиционные характеристики в структуре застройки (является доминантой ансамбля)	 <p style="text-align: center;">  Церковь преподобного Евфимия         </p> <p style="text-align: center;">Рис.1. Местоположение объекта</p>
2	Объемно-пространственная и композиционная структура церкви, имеющая в плане конфигурацию равноконечного креста с четырьмя пониженными объемами со скошенными углами по диагонали, перекрытых куполами, граненной апсидой с куполом и центральным четвериком со скошенными углами перекрытым плоским куполом и несущий небольшую луковичную главку с крестом	 <p style="text-align: center;">Рис.2. Вид с восточной стороны</p>





Рис. 3. Вид с северной стороны

3 Планировочная структура здания в пределах капитальных стен и сводчатых перекрытий с подпружными арками



Рис.4. Молельный зал



Рис.5. Молельный зал



Рис.6. Молельный зал

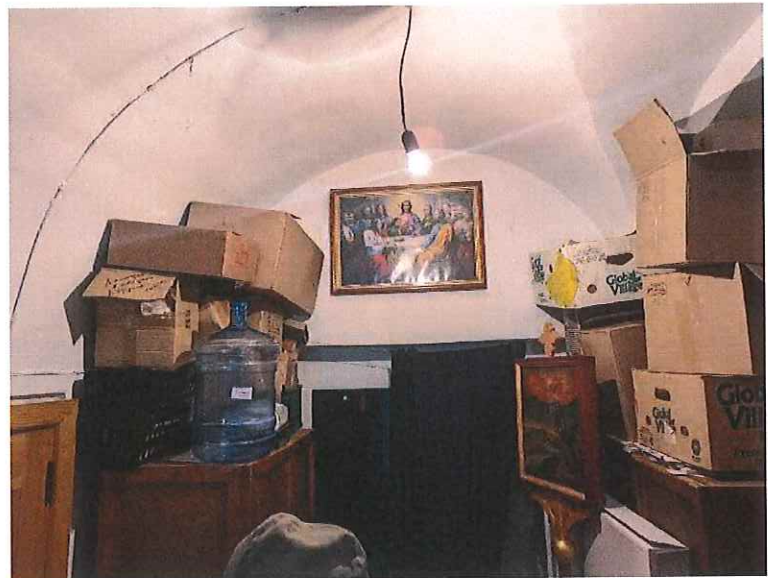


Рис.7. Церковные помещения 1 этажа



Рис.8. Церковные помещения 1 этажа



4 Конструктивная схема: подлинные кирпичные стены, кирпичные перемычки проемов, сводчатые перекрытия с подпружными арками, местоположение лестницы



Рис.9. Подпружные арки



Рис.10. Подпружные арки



Рис.11. Сводчатые перекрытия

5 Конфигурация, геометрия, габариты и конструктивное решение куполов, высотные отметки по карнизам, куполам, главки и кресту; материал кровельного покрытия – листовое железо в «шашечку»



Рис.12. Центральный купол с главкой с крестом



Рис.13. Вид сверху

6 Архитектурное решение и отделка фасадов: *восточный, западный, северный и южный фасад:* шестигранные ризалиты с рустованной поверхностью первого этажа, прямоугольные оконные проемы в обрамлении рамочных наличников, грани стен второго этажа акцентированы полуколоннами, арочные оконные проемы утопленные с сандриком, утопленные в фигурные ниши и прямоугольной нишкой в междуэтажном



Рис.14. Вид с восточной стороны



карнизе с выпуском кирпичей, фриз с рядом «поробрика» и ступенчатый карниз в завершении ризалитов, закомары низких четвериков над шестигранными ризалитами, центральный четверик опоясан аркатурой с каменными наличниками опирающиеся на колонки с двумя спаренными арочными окнами по сторонам света луковичная главка на глухом барабане с арочной нишей, переходящей в закомары и четверик, отделка фасадов: лицевой кирпич



Рис.15. Вид с северо-восточной стороны



Рис.16. Вид с северной стороны

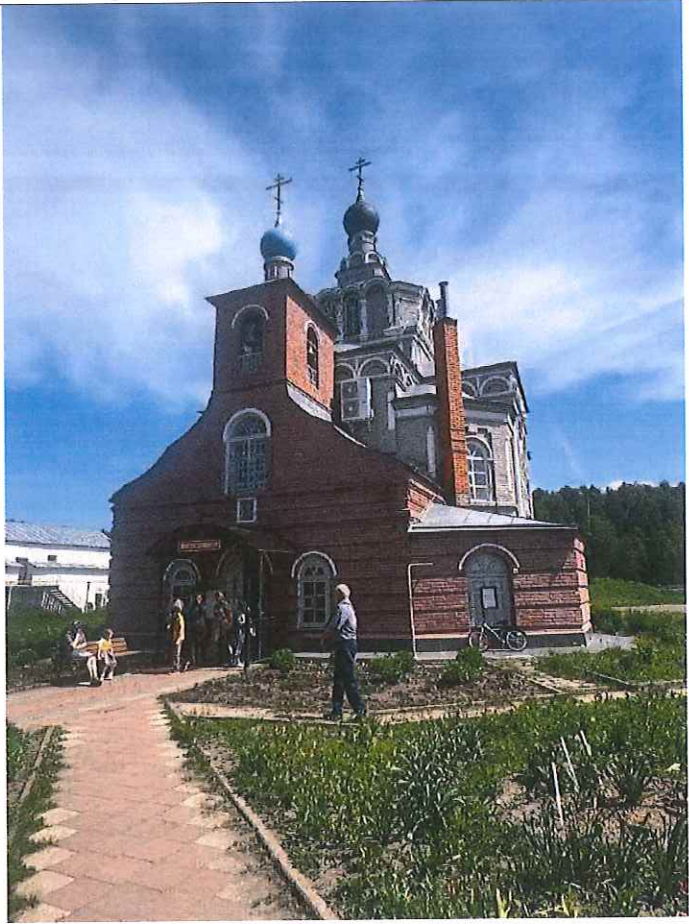


Рис.17. Вид с западной стороны



Рис.18. Вид с южной стороны



7 Местоположение, пропорции геометрия и расстекловка заполнения дверных и оконных проемов (утрачены), материал переплетов – дерево

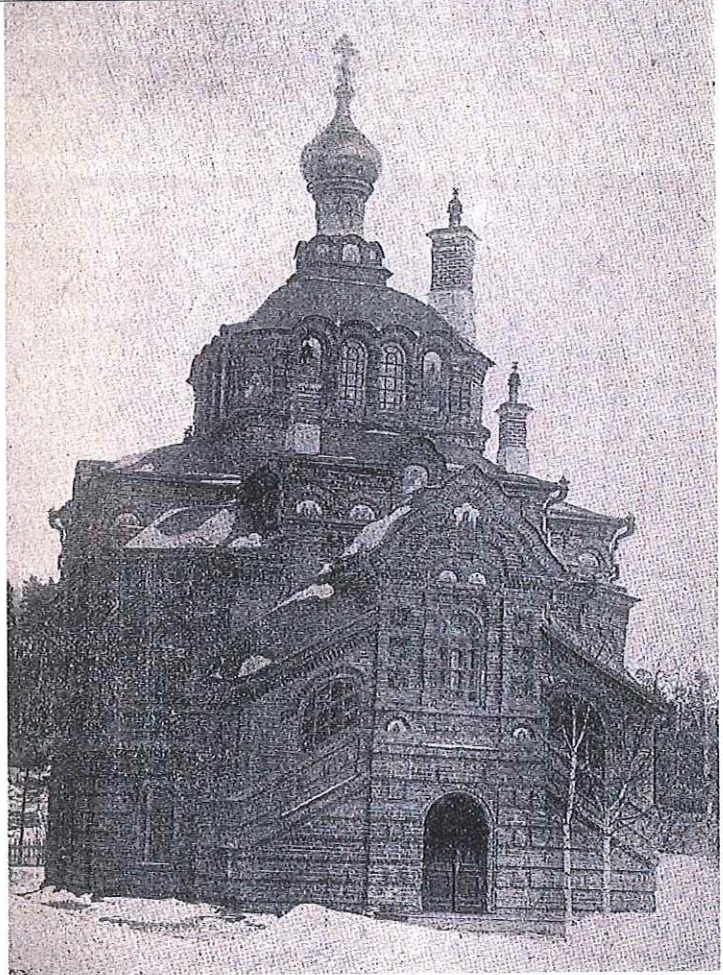


Рис.19. Архивная фотография (кон. XIX – нач. XX вв.)

Приложение № 5  
к приказу Комитета  
Республики Татарстан по охране  
объектов культурного наследия  
от 06.12 2024 года № 6дт-77

### **Предмет охраны\***

объекта культурного наследия регионального значения  
«Корпус трапезной», 1893 г., расположенного по адресу: Республика  
Татарстан, Высокогорский муниципальный район с. Семиозерка  
(в центральной части ансамбля «Седмиозерская пустынь», XVII – XIX вв.,  
в западном направлении)



1. Местоположение в западной части ансамбля, градостроительные и композиционные характеристики в структуре застройки (в непосредственной близости с настоятельским корпусом).
2. Объемно-пространственная и композиционная структура прямоугольного в плане двухэтажного объема под высокой вальмовой кровлей.
3. Планировочная структура здания в пределах капитальных стен и арочных проемов.
4. Конструктивная схема: подлинные кирпичные стены, кирпичные перемычки проемов, сводчатые перекрытия, арки, металлическая лестница.
5. Конфигурация, геометрия, габариты и конструктивное решение вальмовой кровли, высотные отметки по карнизам и коньку; материал кровельного покрытия – листовое фальцованное железо; треугольный фронтон с обшивкой горизонтальной доской.
6. Архитектурное решение и отделка фасадов:  
*Западный фасад:* углы и простенки здания раскрепованы лопатками, широкий междуэтажный гурт из полукруглого фигурного кирпича с рядом поребриков, оконные проемы первого этажа в обрамлении валиковых наличников с арочным и трехлопастными сандриками, на верхнем этаже — с наличниками сложной формы и трехлопастными сандриками, ступенчатый карниз, отделка фасадов: лицевой кирпич.  
*Восточный фасад:* углы и простенки здания раскрепованы лопатками, широкий междуэтажный гурт из полукруглого фигурного кирпича с рядом поребриков, оконные проемы первого этажа в обрамлении валиковых наличников с арочным и трехлопастными сандриками, на верхнем этаже — с наличниками сложной формы и трехлопастными сандриками, ступенчатый карниз, отделка фасадов: лицевой кирпич.  
*Южный и северный фасады:* углы и простенки здания раскрепованы лопатками, широкий междуэтажный гурт из полукруглого фигурного кирпича с рядом поребриков, оконные проемы первого этажа в обрамлении валиковых наличников с арочным и трехлопастными сандриками, на верхнем этаже — с наличниками сложной формы и трехлопастными сандриками, ступенчатый



карниз, отделка фасадов: лицевой кирпич.

7. Местоположение, пропорции геометрия и расстекловка заполнений дверных и оконных проемов (утрачены), материал переплетов – дерево.

Таблица предмета охраны  
 объекта культурного наследия регионального значения  
 «Корпус трапезной», 1893 г., расположенного по адресу: Республика Татарстан,  
 Высокогорский муниципальный район, с. Семиозерка (в центральной части  
 ансамбля «Седмиозерская пустынь», XVII – XIX вв., в западном направлении)

№ п/п	Предмет охраны	Фотофиксация основных элементов/графические материалы
1	Местоположение в западной части ансамбля, градостроительные и композиционные характеристики в структуре застройки (в непосредственной близости с настоятельским корпусом)	 <p style="text-align: center;">Корпус трапезной</p> <p style="text-align: center;">Рис.1. Местоположение объекта</p>
2	Объемно-пространственная и композиционная структура прямоугольного в плане двухэтажного объема под высокой вальмовой кровлей	 <p style="text-align: center;">Рис.2. Вид с западной стороны</p>



3 Планировочная структура здания в пределах капитальных стен и арочных проемов

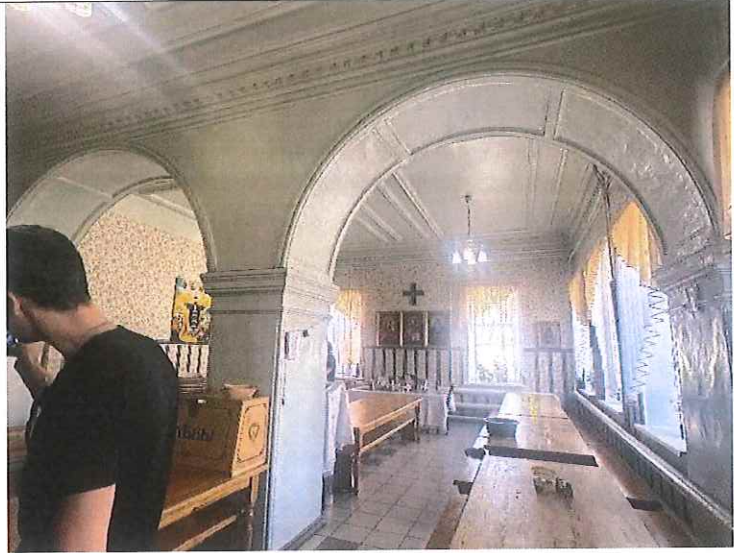


Рис.3. Арочные проемы

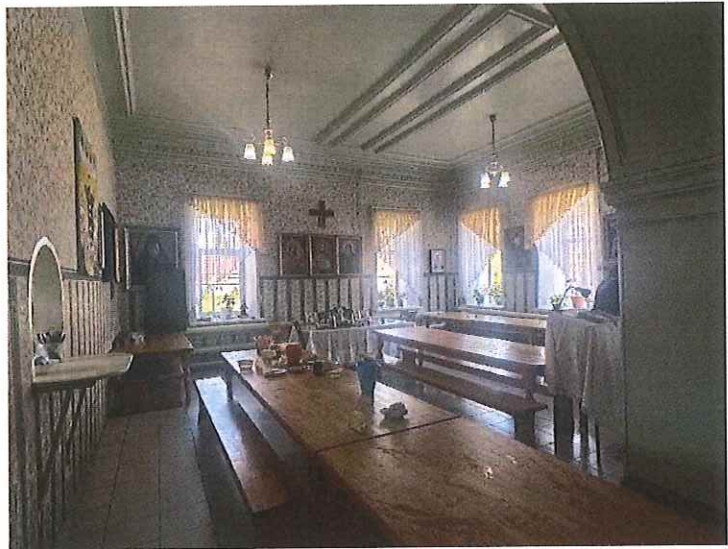


Рис.4. Капитальные стены

4 Конструктивная схема: подлинные кирпичные стены, кирпичные перемычки проемов, сводчатые перекрытия, арки, металлическая лестница



Рис.5. Лестница



Рис.6. Арки



Рис.7. Своды

- 5 Конфигурация, геометрия, габариты и конструктивное решение вальмовой кровли, высотные отметки по карнизам и коньку; материал кровельного покрытия – листовое фальцованное железо; треугольный фронтон с обшивкой горизонтальной доской

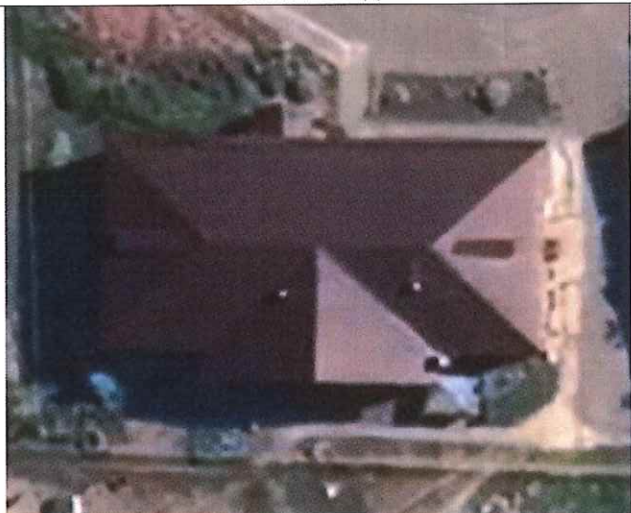


Рис.8. Вид сверху



6 Архитектурное решение и отделка фасадов.  
*Западный фасад:* углы и простенки здания раскрепованы лопатками, широкий междуэтажный гурт из полукруглого фигурного кирпича с рядом поребриков, оконные проемы первого этажа в обрамлении валиковых наличников с арочным и трехлопастными сандриками, на верхнем этаже — с наличниками сложной формы и трехлопастными сандриками, ступенчатый карниз, отделка фасадов: лицевой кирпич.

*Восточный фасад:* углы и простенки здания раскрепованы лопатками, широкий междуэтажный гурт из полукруглого фигурного кирпича с рядом поребриков, оконные проемы первого этажа в обрамлении валиковых наличников с арочным и трехлопастными сандриками, на верхнем этаже — с наличниками сложной формы и трехлопастными сандриками, ступенчатый карниз, отделка фасадов: лицевой кирпич.

*Южный и северный фасады:* углы и простенки здания раскрепованы лопатками, широкий междуэтажный гурт из полукруглого фигурного кирпича с рядом поребриков, оконные проемы первого этажа в обрамлении валиковых наличников с арочным и



Рис.9. Западный фасад



Рис.10. Часть восточного фасада



Рис.11. Южный фасад



<p>трехлопастными сандриками, на верхнем этаже — с наличниками сложной формы и трехлопастными сандриками, ступенчатый карниз, отделка фасадов: лицевой кирпич.</p>	 <p>Рис.12. Северный фасад</p>
<p>7 Местоположение, пропорции геометрия и расстекловка заполнения дверных и оконных проемов (утрачены), материал переплетов — дерево.</p>	 <p>Рис.13. Архивная фотография (кон. XIX – нач. XX вв.)</p>



Приложение № 6  
к приказу Комитета  
Республики Татарстан по охране  
объектов культурного наследия  
от 06/12 2024 года № 621-П

### **Предмет охраны\***

объекта культурного наследия регионального значения  
«Настоятельский корпус», 1736 г., расположенного по адресу:  
Республика Татарстан, Высокогорский муниципальный район, с. Семиозерка  
(в центральной части ансамбля «Седмиозерская пустынь», XVII – XIX вв.,  
в юго-западном направлении)

1. Местоположение в западной части ансамбля, градостроительные и композиционные характеристики в структуре застройки (в непосредственной близости с трапезной).

2. Объемно-пространственная и композиционная структура прямоугольного в плане двухэтажного объема под высокой вальмовой кровлей (крыша утрачена).

3. Планировочная структура здания в пределах капитальных стен.

4. Конструктивная схема: подлинные кирпичные стены, кирпичные перемычки проемов, сводчатые перекрытия местоположение лестницы.

5. Конфигурация, геометрия, габариты и конструктивное решение вальмовой кровли, высотные отметки по карнизам и коньку; материал кровельного покрытия – листовое фальцованное железо (крыша утрачена).

6. Архитектурное решение и отделка фасадов.

*Западный фасад:* трехчастная композиция фасада с центральным ризалитом в шесть оконных осей и треугольным фронтоном и боковыми частями по три оконных оси, пилястры в обрамлении углов, прямоугольные оконные проемы первого этажа обрамлены тонким гуртом со щипцевидным завершением, прямоугольные оконные проемы второго этажа обрамлены кирпичными наличниками с трехлопастным килевидным завершением, опирающимся на две боковые колонки со стилизованными элементами в виде «дынек», профилированные горизонтальные тяги, многорядный карниз с ломаным фризовым гуртом, отделка фасадов: лицевой кирпич.

*Восточный фасад:* трехчастная композиция фасада с центральным ризалитом выделенная пилястрами центральная часть в шесть оконных осей и боковыми частями по три оконных оси, прямоугольные оконные проемы первого этажа обрамлены тонким гуртом со щипцевидным завершением, прямоугольные оконные проемы второго этажа обрамлены кирпичными наличниками с трехлопастным килевидным завершением, опирающимся на две боковые колонки со стилизованными элементами в виде «дынек», профилированные горизонтальные тяги, многорядный карниз с ломаным фризовым гуртом, входной объем с угловыми пилястрами и треугольным фронтоном, отделка

фасадов: лицевой кирпич.

*Южный и северный фасады:* пилястры в обрамлении углов, прямоугольные оконные проемы первого этажа обрамлены тонким гуртом со щипцевидным завершением, прямоугольные оконные проемы второго этажа обрамлены кирпичными наличниками с трехлопастным килевидным завершением, опирающимся на две боковые колонки со стилизованными элементами в виде «дынек», профилированные горизонтальные тяги, многорядный карниз с ломаным фризным гуртом, отделка фасадов: лицевой кирпич.

7. Местоположение, пропорции геометрия и расстекловка заполнений дверных и оконных проемов (утрачены), материал переплетов – дерево.



Таблица предмета охраны  
 объекта культурного наследия регионального значения  
 «Настоятельский корпус», 1736 г., расположенного по адресу: Республика  
 Татарстан, Высокогорский муниципальный район, с. Семиозерка  
 (в центральной части ансамбля «Седмиозерская пустынь», XVII – XIX вв.,  
 в юго-западном направлении)

№ п/п	Предмет охраны	Фотофиксация основных элементов/графические материалы
1	Местоположение в западной части ансамбля, градостроительные и композиционные характеристики в структуре застройки (в непосредственной близости с трапезной)	 <p style="text-align: center;">■ Настоятельский корпус</p> <p style="text-align: center;">Рис.1. Местоположение объекта</p>
2	Объемно-пространственная и композиционная структура прямоугольного в плане двухэтажного объема под высокой вальмовой кровлей (крыша утрачена)	 <p style="text-align: center;">Рис.2. Вид с северной стороны</p>

3 Планировочная структура здания в пределах капитальных стен



Рис.3. Помещение 1 этажа

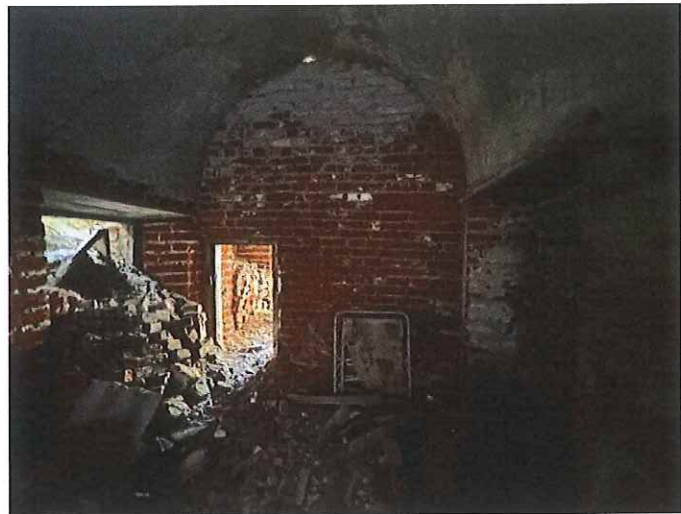


Рис.4. Помещение 1 этажа

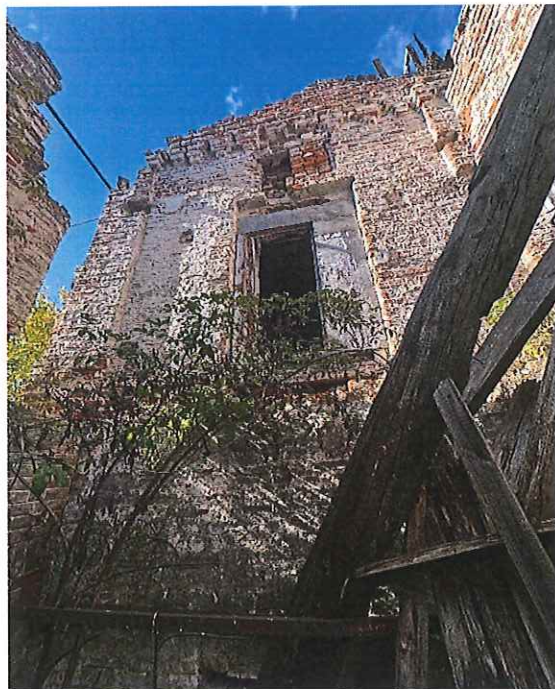





Рис.5. Помещение 1 этажа



4	<p>Конструктивная схема: подлинные кирпичные стены, кирпичные перемычки проемов, сводчатые перекрытия, местоположение лестницы</p>	
<p>Рис.6. Подлинные кирпичные стены, кирпичные перемычки проемов</p>		
<p>Рис.7. Сводчатые перекрытия</p>		
5	<p>Конфигурация, геометрия, габариты и конструктивное решение вальмовой кровли, высотные отметки по карнизам и коньку; материал кровельного покрытия – листовое фальцованное железо (крыша утрачена)</p>	<p>Рис.8. Вид на кровлю</p>



- 6 Архитектурное решение и отделка фасадов:
- Западный фасад:*  
 трехчастная композиция фасада с центральным ризалитом в шесть оконных осей и треугольным фронтоном и боковыми частями по три оконных оси, пилястры в обрамлении углов, прямоугольные оконные проемы первого этажа обрамлены тонким гуртом со щипцевидным завершением, прямоугольные оконные проемы второго этажа обрамлены кирпичными наличниками с трехлопастным килевидным завершением, опирающимся на две боковые колонки со стилизованными элементами в виде «дынек», профилированные горизонтальные тяги, многорядный карниз с ломаным фризovým гуртом, отделка фасадов: лицевой кирпич.
- Восточный фасад:*  
 трехчастная композиция фасада с центральным ризалитом выделенная пилястрами центральная часть в шесть оконных осей и боковыми частями по три оконных оси, прямоугольные оконные проемы первого этажа обрамлены тонким гуртом со щипцевидным завершением, прямоугольные оконные проемы второго этажа обрамлены кирпичными наличниками с трехлопастным килевидным завершением, опирающимся на две



Рис.9. Вид с южной стороны



Рис.10. Вид с западной стороны



Рис.11. Вид с северной стороны



боковые колонки со стилизованными элементами в виде «дынек», профилированные горизонтальные тяги, многорядный карниз с ломаным фризовым гуртом, входной объем с угловыми пилястрами и треугольным фронтоном, отделка фасадов: лицевой кирпич.

*Южный и северный фасады:* пилястры в обрамлении углов, прямоугольные оконные проемы первого этажа обрамлены тонким гуртом со щипцевидным завершением, прямоугольные оконные проемы второго этажа обрамлены кирпичными наличниками с трехлопастным килевидным завершением, опирающимся на две боковые колонки со стилизованными элементами в виде «дынек», профилированные горизонтальные тяги, многорядный карниз с ломаным фризовым гуртом, отделка фасадов: лицевой кирпич.



Рис.12. Вид с северной стороны



Рис.13. Вид с северо-восточной стороны

7 Местоположение, пропорции геометрия и расстекловка заполнений дверных и оконных проемов (утрачены), материал переплетов – дерево

### **Предмет охраны\***

объекта культурного наследия регионального значения  
«Дом паломника», конец XIX в., расположенного по адресу: Республика  
Татарстан, Высокогорский муниципальный район, с. Семиозерка  
(в юго-восточной части ансамбля «Седмиозерская пустынь», XVII – XIX вв.)

1. Местоположение в юго-восточном углу ансамбля, градостроительные и композиционные характеристики в структуре застройки (примыкает к воротам).

2. Объемно-пространственная и композиционная структура прямоугольного в плане двухэтажного объема с верандой на кирпичных столбах, под высокой вальмовой кровлей.

3. Планировочная структура здания в пределах кирпичные капитальных стен и сруба.

4. Конструктивная схема: подлинные кирпичные стены первого этажа, кирпичные перемычки проемов, бревенчатые стены второго этажа, местоположение лестницы.

5. Конфигурация, геометрия, габариты и конструктивное решение вальмовой кровли, высотные отметки по карнизам и коньку; материал кровельного покрытия – листовое фальцованное железо.

6. Архитектурное решение и отделка фасадов.

*Западный фасад:* пилястры в обрамлении углов первого этажа, междуэтажные ступенчатый карниз, пилястры второго этажа в обшивке вертикальной доской со стилизованными капителями с накладной резьбой, поддерживающий фронтоны с подшивным карнизом, прямоугольные оконные проемы в обрамлении рамочных наличников с сандриком полочкой на резных кронштейнах, подоконная доска, отделка фасадов: первый этаж - лицевой кирпич, второй этаж – тес.

*Восточный фасад:* широкие витражные окна веранды, в обрамлении рамочных наличников, профилированный карниз с подзором, обшивка стен тесом.

*Южный и северный фасады:* пилястры в обрамлении углов первого этажа, междуэтажные ступенчатый карниз, пилястры второго этажа в обшивке вертикальной доской со стилизованными капителями с накладной резьбой, поддерживающий фронтоны с подшивным карнизом, прямоугольные оконные проемы в обрамлении рамочных наличников с сандриком полочкой на резных кронштейнах, подоконная доска, отделка фасадов: первый этаж - лицевой





кирпич, второй этаж – тес.

7. Местоположение, пропорции геометрия и расстекловка заполнений дверных и оконных проемов (утрачены), материал переплетов – дерево.

\*Предмет охраны может быть изменен по результатам комплексных научных исследований и проведения реставрационных работ.

Таблица предмета охраны  
 объекта культурного наследия регионального значения  
 «Дом паломника», конец XIX в., расположенного по адресу: Республика  
 Татарстан, Высокогорский муниципальный район, с. Семиозерка  
 (в юго-восточной части ансамбля «Седмиозерская пустынь», XVII – XIX вв.)

№ п/п	Предмет охраны	Фотофиксация основных элементов/графические материалы
1	Местоположение в юго-восточном углу ансамбля, градостроительные и композиционные характеристики в структуре застройки (примыкает к воротам)	 <p style="text-align: center;">Рис.1. Местоположение объекта</p>
2	Объемно-пространственная и композиционная структура прямоугольного в плане двухэтажного объема с верандой на кирпичных столбах, под высокой вальмовой кровлей	 <p style="text-align: center;">Рис.2. Вид с южной стороны</p>
3	Планировочная структура здания в пределах кирпичные капитальных стен и сруба	



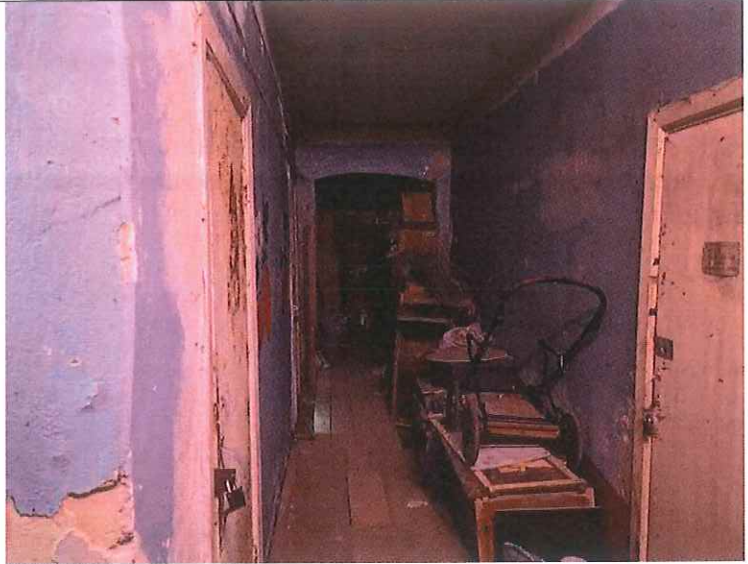


Рис.3. Коридор 1 этажа



Рис.4. Помещение 1 этажа

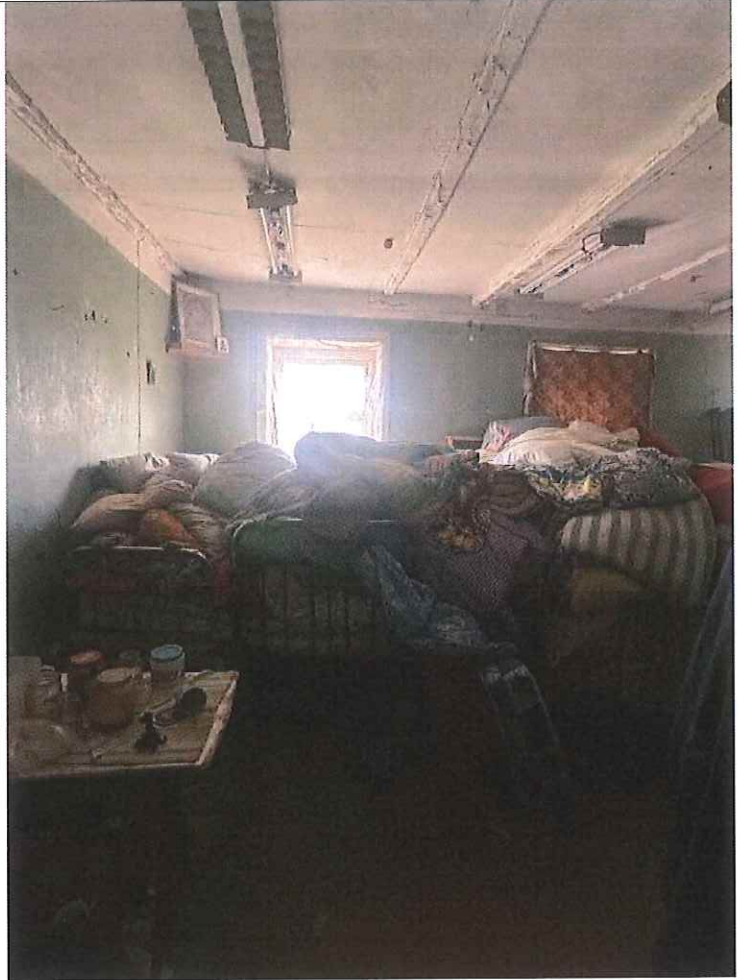


Рис.5. Помещение 2 этажа

4 Конструктивная схема:  
подлинные кирпичные  
стены первого этажа,  
кирпичные перемычки  
проемов, бревенчатые  
стены второго этажа,  
местоположение  
лестницы

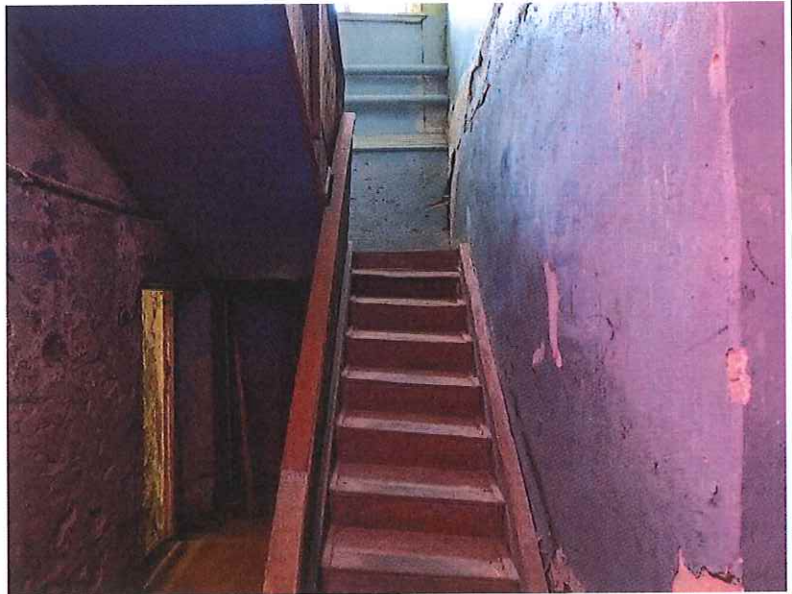


Рис.6. Лестница





Рис.7. Южный фасад

- 5 Конфигурация, геометрия, габариты и конструктивное решение вальмовой кровли, высотные отметки по карнизам и коньку; материал кровельного покрытия – листовое фальцованное железо;



Рис.8. Вид на кровлю

- 6 Архитектурное решение и отделка фасадов.  
*Западный фасад:*  
 пилястры в обрамлении углов первого этажа, междуэтажные ступенчатый карниз, пилястры второго этажа в обшивке вертикальной доской со стилизованными капителями с накладной резьбой, поддерживающий фронтон с подшивным карнизом, прямоугольные оконные проемы в обрамлении рамочных наличников с сандриком полочкой на резных

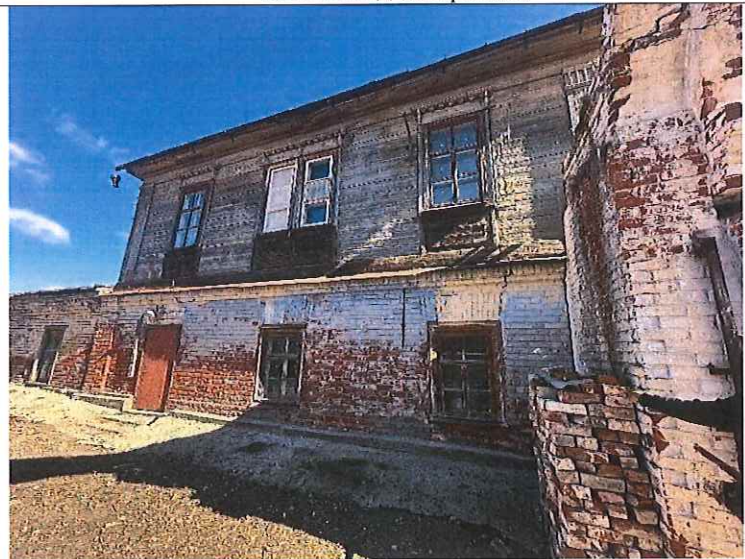


Рис.9. Западный фасад



кронштейнах, подоконная доска, отделка фасадов: первый этаж-лицевой кирпич, второй этаж – тес. *Восточный фасад:* широкие витражные окна веранды, в обрамлении рамочных наличников, профилированный карниз с подзором, обшивка стен тесом.

*Южный и северный фасады:* пилястры в обрамлении углов первого этажа, междуэтажные ступенчатый карниз, пилястры второго этажа в обшивке вертикальной доской со стилизованными капителями с накладной резьбой, поддерживающий фронтон с подшивным карнизом, прямоугольные оконные проемы в обрамлении рамочных наличников с сандриком полочкой на резных кронштейнах, подоконная доска, отделка фасадов: первый этаж-лицевой кирпич, второй этаж – тес



Рис.10. Южный фасад



Рис.11. Южный фасад



Рис.12. Северный фасад





Рис.13. Фрагмент южного фасада

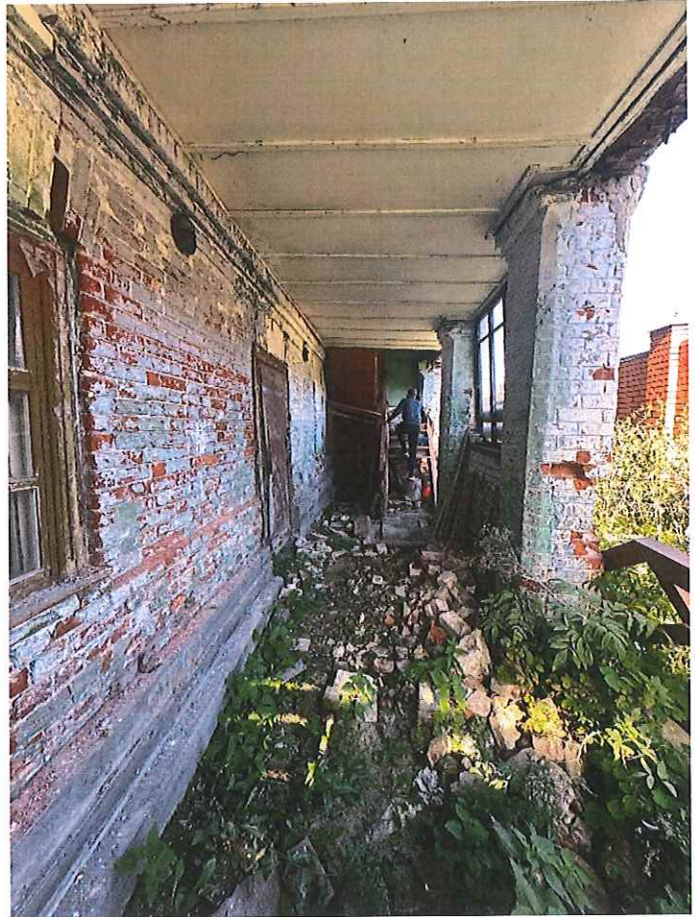


Рис.14. Веранда

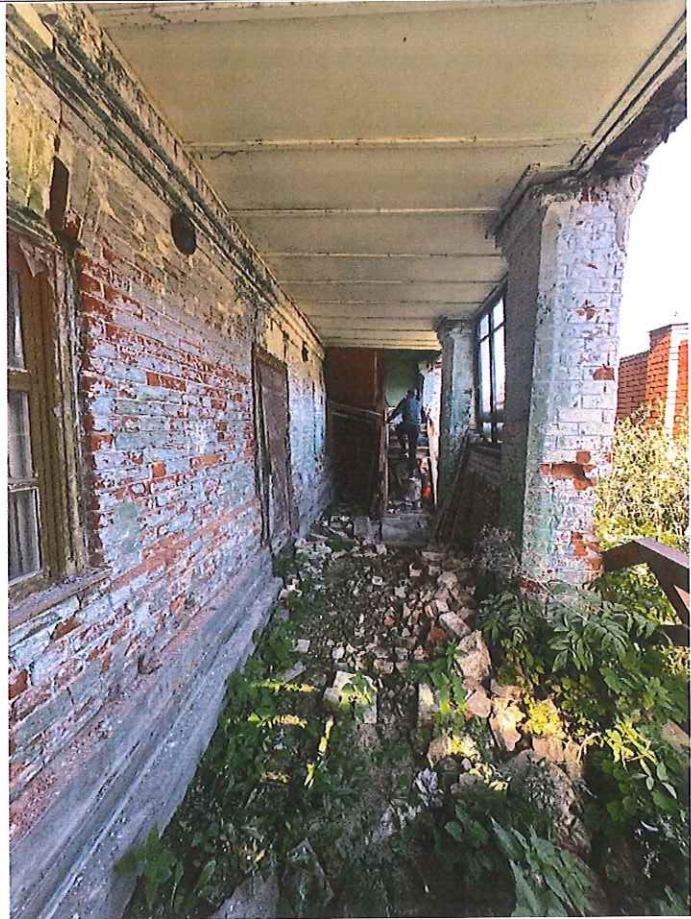


Рис.15. Веранда

7 Местоположение, пропорции геометрия и расстекловка заполнений дверных и оконных проемов (утрачены), материал переплетов – дерево.



Рис.16. Архивная фотография (кон. XIX – нач. XX вв.)



Приложение № 8  
к приказу Комитета  
Республики Татарстан по охране  
объектов культурного наследия  
от 06.12 2024 года № 621-77

### **Предмет охраны\***

объекта культурного наследия регионального значения  
«Ворота с фрагментом ограды», конец XIX в., расположенного по адресу:  
Республика Татарстан, Высокогорский муниципальный район, с. Семиозерка  
(в юго-восточной части ансамбля «Седмиозерская пустынь», XVII – XIX вв.)

1. Местоположение ворот в юго-восточном углу ансамбля, градостроительные и композиционные характеристики в структуре застройки (примыкает к дому паломника).



2. Композиционная, объемно-планировочная структура фрагмента кирпичной ограды с арочными воротами на филенчатых столбах со ступенчатым карнизом с сухариками и фрагментами аттиков с прямоугольными нишками.

\*Предмет охраны может быть изменен по результатам комплексных научных исследований и проведения реставрационных работ.

## Таблица предмета охраны

объекта культурного наследия регионального значения

«Ворота с фрагментом ограда», конец XIX в., расположенного по адресу:  
Республика Татарстан, Высокогорский муниципальный район, с. Семиозерка  
(в юго-восточной части ансамбля «Седмиозерская пустынь», XVII – XIX вв.)

№ п/п	Предмет охраны	Фотофиксация основных элементов/графические материалы
1	<p>Местоположение ворот в юго-восточном углу ансамбля, градостроительные и композиционные характеристики в структуре застройки (примыкает к дому паломника)</p>	 <p data-bbox="863 1102 1270 1131">Рис.1. Местоположение объекта</p>
2	<p>Композиционная, объемно-планировочная структура фрагмента кирпичной ограды с арочными воротами на филенчатых столбах со ступенчатым карнизом с сухариками и фрагментами аттиков с прямоугольными нишками.</p>	 <p data-bbox="820 1796 1270 1825">Рис.2. Фрагмент ограды с воротами</p>



Приложение № 9  
к приказу Комитета  
Республики Татарстан по охране  
объектов культурного наследия  
от 06/12 2024 года № 621-17

### **Предмет охраны\***

объекта культурного наследия регионального значения  
«Руины Смоленской церкви, XVII в., расположенного по адресу: Республика  
Татарстан, Высокогорский муниципальный район, с. Семиозерка  
(в центральной части ансамбля «Седмиозерская пустынь», XVII – XIX вв.)

1. Местоположение церкви в центральной части ансамбля, градостроительные и композиционные характеристики в структуре застройки.
2. Объемно-пространственная и композиционная развивающаяся по продольной планировочной оси. С запада к основному объему (четверику) примыкают руины трапезная, колокольня и притвор, с востока - полукруглая в плане апсида.
3. Конструктивная схема: руинированные фрагменты подлинных кирпичных стен, кирпичные перемычки проемов, сводчатые перекрытия.
4. Архитектурное решение и отделка фасадов: сохранившиеся фрагменты кирпичных профилей и декора, выточенного из камня, отделка фасадов: штукатурка, покраска.

\*Предмет охраны может быть изменен по результатам комплексных научных исследований и проведения реставрационных работ.

Таблица предмета охраны  
 объекта культурного наследия регионального значения  
 «Руины Смоленской церкви», XVII в., расположенного по адресу:  
 Республика Татарстан, Высокогорский муниципальный район, с. Семиозерка  
 (в центральной части ансамбля «Седмиозерская пустынь», XVII – XIX вв.)



№ п\п	Предмет охраны	Фотофиксация основных элементов/графические материалы
1	<p>Местоположение церкви в центральной части ансамбля, градостроительные и композиционные характеристики в структуре застройки</p>	 <p style="text-align: center;">Рис.1. Местоположение объекта</p>
2	<p>Объемно-пространственная и композиционная развивающаяся по продольной планировочной оси. С запада к основному объему (четверику) примыкают руины трапезная, колокольня и притвор, с востока - полукруглая в плане апсида.</p>	 <p style="text-align: center;">Рис.2. Вид с северо-западной стороны</p>





Рис.3. Руины алтаря

3 Конструктивная схема:  
руинированные подлинных  
фрагменты кирпичных стен,  
кирпичные перемычки  
проемов, сводчатые  
перекрытия.



Рис.4. Вид с северо-западной стороны

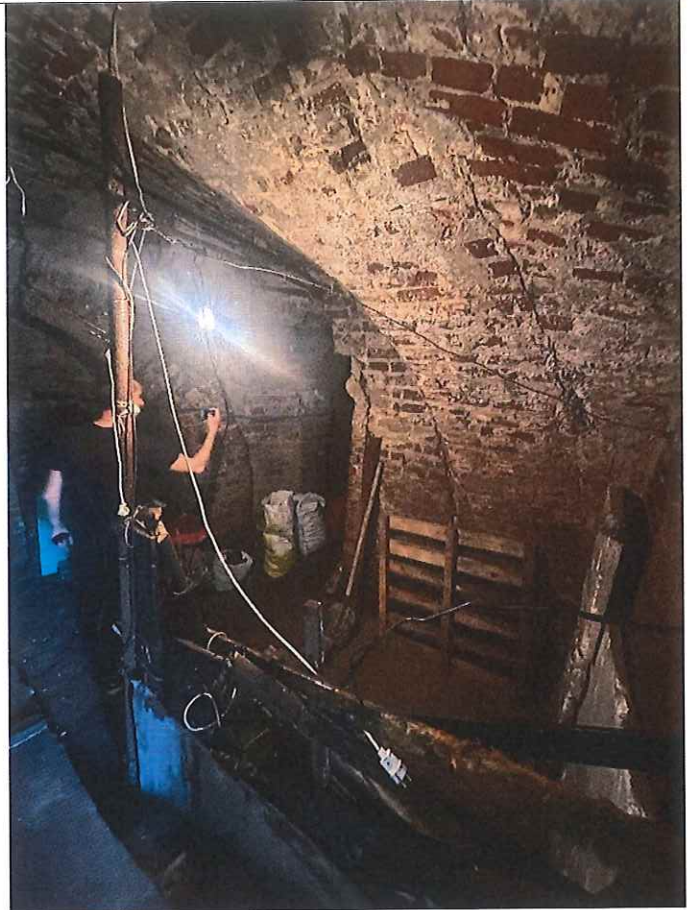


Рис.5. Своды с распалубками

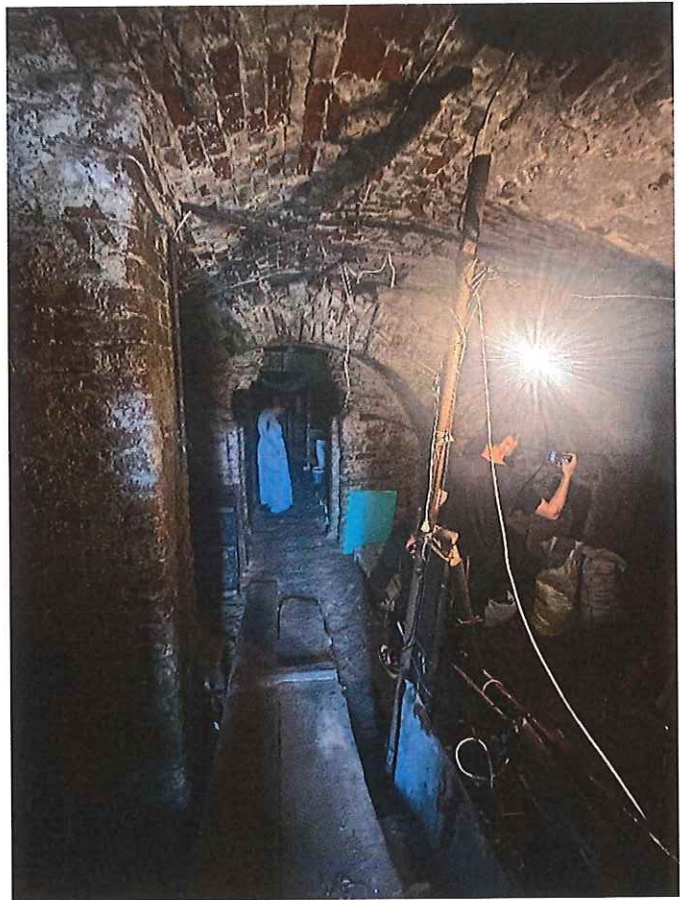


Рис.6. Своды с распалубками



4 Архитектурное решение и отделка фасадов: сохранившиеся фрагменты кирпичных профилей и декора, выточенного из камня, отделка фасадов: штукатурка, покраска



Рис.7. Фрагменты декора



Рис.8. Фрагменты декора

### **Предмет охраны\***

объекта культурного наследия регионального значения  
«Странноприимный дом», середина XIX в., расположенного по адресу:  
Республика Татарстан, Высокогорский муниципальный район, с. Семиозерка  
(в северо-восточной части ансамбля «Седмиозерская пустынь»,  
XVII – XIX вв.)

1. Местоположение в северной части ансамбля, градостроительные и композиционные характеристики в структуре застройки (у северной границы территории ансамбля).

2. Объемно-пространственная и композиционная структура П-образного в плане разновысотных (в 1-2 этажей) объемов под высокой вальмовой кровлей.

3. Планировочная структура здания в пределах капитальных стен.

4. Конструктивная схема: подлинные кирпичные стены, кирпичные перемычки проемов, местоположение лестниц.

5. Конфигурация, геометрия, габариты и конструктивное решение скатной крыши, высотные отметки по карнизам и коньку; материал кровельного покрытия – листовое фальцованное железо; горизонтальной доской.

6. Архитектурное решение и отделка фасадов.

Двухэтажный (правый) объем: симметричная композиция главного фасада в три оконных оси, рустованная поверхность 1 этажа, оконные проемы первого этажа лучковой формы с замковым камнем, прямоугольные оконные проемы с сандриком-полочкой над центральным окном, треугольный фронтон с плечиками и центральным арочным окном, междуэтажный и завершающие карнизы, отделка фасадов: лицевой кирпич, окраска.

Двухэтажный (левый) объем: симметричная композиция главного фасада в три оконных оси и центральной балконной (балкон утрачен) прямоугольные оконные проемы, треугольный фронтон с плечиками и центральным арочным окном, междуэтажный и завершающие карнизы, отделка фасадов: лицевой кирпич, окраска.

Одноэтажные объемы: плоские лопатки, междуэтажный и завершающий карнизы, отделка фасадов: лицевой кирпич, окраска.



7. Местоположение, пропорции геометрия и расстекловка заполнений дверных и оконных проемов (утрачены), материал переплетов – дерево

8. Композиционная, объемно-планировочная структура фрагмента кирпичной ограды с воротами на столбах со ступенчатым карнизом и арочной калитки.

\*Предмет охраны может быть изменен по результатам комплексных научных исследований и проведения реставрационных работ.



Таблица предмета охраны  
 объекта культурного наследия регионального значения  
 «Странноприимный дом», середина XIX в., расположенного по адресу:  
 Республика Татарстан, Высокогорский муниципальный район, с. Семиозерка  
 (в северо-восточной части ансамбля «Седмиозерская пустынь», XVII – XIX вв.)

№ п/п	Предмет охраны	Фотофиксация основных элементов/графические материалы
1	Местоположение в северной части ансамбля, градостроительные и композиционные характеристики в структуре застройки (у северной границы территории ансамбля)	 <p data-bbox="842 1093 1246 1122">Рис.1. Местоположение объекта</p>
2	Объемно-пространственная и композиционная структура П-образного в плане разновысотных (в 1-2 этажей) объемов под высокой вальмовой кровлей	 <p data-bbox="847 1630 1251 1659">Рис.2. Вид с восточной стороны</p>

3 Планировочная структура здания в пределах капитальных стен;

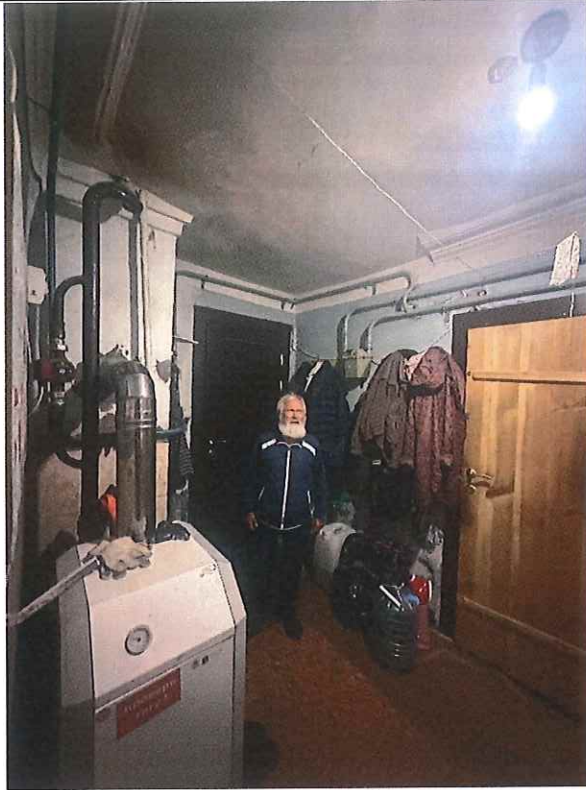


Рис.3. Помещения 1 этажа

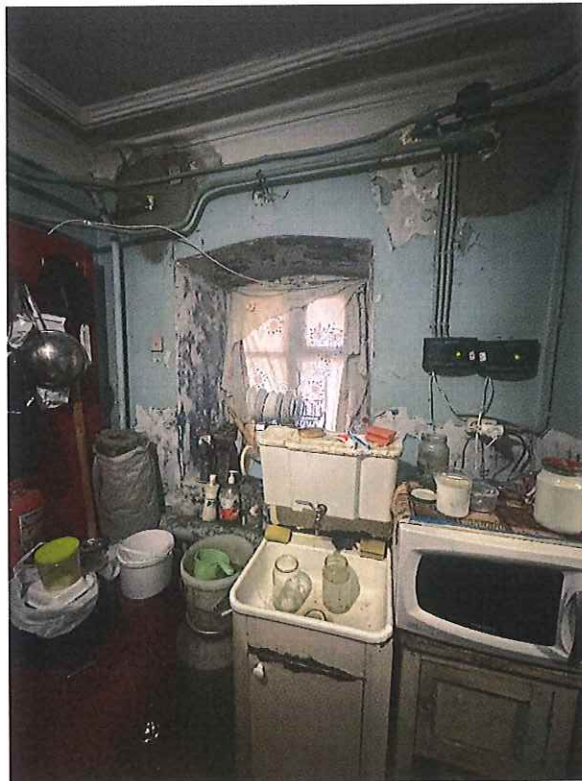


Рис.4. Помещения 1 этажа



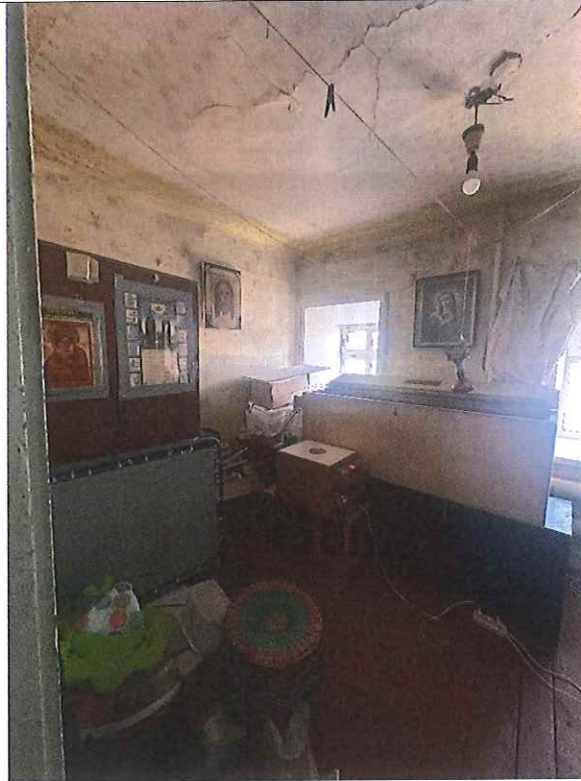


Рис.5. Помещения 1 этажа

4 Конструктивная схема: подлинные кирпичные стены, кирпичные перемычки проемов, местоположение лестниц



Рис.6. Вид с восточной стороны

5 Конфигурация, геометрия, габариты и конструктивное решение скатной крыши, высотные отметки по карнизам и коньку; материал кровельного покрытия – листовое фальцованное железо; горизонтальной доской

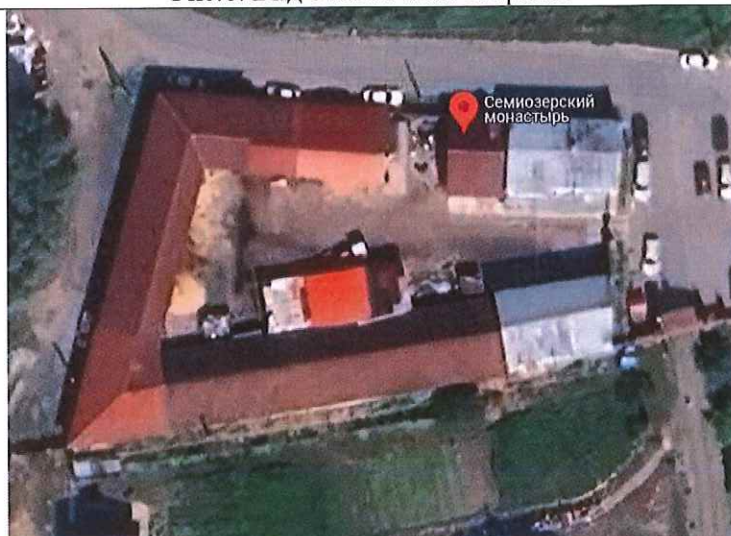


Рис.7. Вид на кровлю



6 Архитектурное решение и отделка фасадов.

*Двухэтажный (правый) объем:* симметричная композиция главного фасада в три оконных оси, рустованная поверхность 1 этажа, оконные проемы первого этажа лучковой формы с замковым камнем, прямоугольные оконные проемы с сандриком-полочкой над центральным окном, треугольный фронтон с плечиками и центральным арочным окном, междуэтажный и завершающие карнизы, отделка фасадов: лицевой кирпич, окраска.

*Двухэтажный (левый) объем:* симметричная композиция главного фасада в три оконных оси и центральной балконной (балкон утрачен) прямоугольные оконные проемы, треугольный фронтон с плечиками и центральным арочным окном, междуэтажный и завершающие карнизы, отделка фасадов: лицевой кирпич, окраска.

*Одноэтажные объемы:* плоские лопатки, междуэтажный и завершающий карнизы, отделка фасадов: лицевой кирпич, окраска.



Рис.8. Вид с восточной стороны

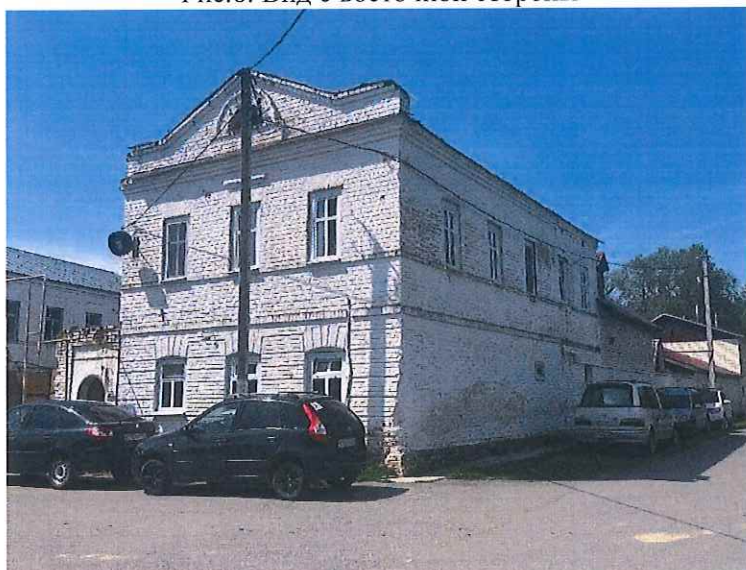


Рис.9. Двухэтажный (правый) объем



Рис.10. Двухэтажный (левый) объем







Рис.11. Двухэтажный (правый) объем



Рис.12. Одноэтажный объем



Рис.13. Общий вид с южной стороны

		 <p>Рис.14. Общий вид со стороны двора</p>
7	<p>Местоположение, пропорции геометрия и расстекловка заполнений дверных и оконных проемов (утрачены), материал переплетов – дерево.</p>	-
8	<p>Композиционная, объемно-планировочная структура фрагмента кирпичной ограды с воротами на столбах со ступенчатым карнизом и арочной калитки.</p>	 <p>Рис.15. Фрагмент кирпичной ограды с воротами</p>