

**Об установлении публичного сервитута
по пр. Победы Приволжского района г.Казани**

1. Установить публичный сервитут согласно приложениям №1, 2 к настоящему постановлению:

1.1. характеристика устанавливаемого публичного сервитута:

- площадь сферы действия – 85 кв.м;
- кадастровый номер обременяемого земельного участка: 16:50:150101:30, часть кадастрового квартала 16:50:000000;
- местоположение: г.Казань, Приволжский район, пр.Победы;
- цель установления: размещение объекта электросетевого хозяйства трансформаторной подстанции местного значения ТП-2907;
- срок установления: 49 лет;

1.2. заявитель: АО «Сетевая компания»;

1.3. основания установления: обращение заявителя, глава V.7 Земельного кодекса Российской Федерации, статья 39.37 Земельного кодекса Российской Федерации, статья 3.6 Федерального закона от 25.10.2001 №137-ФЗ «О введении в действие Земельного кодекса Российской Федерации», постановление Правительства Российской Федерации от 24.02.2009 №160 (ред. от 21.12.2018) «О порядке установления охранных зон объектов электросетевого хозяйства и особых условий использования земельных участков, расположенных в границах таких зон», Генеральный план городского округа Казань, утвержденный решением Казанской городской Думы от 28.02.2020 №5-38, право собственности зарегистрировано на трансформаторную подстанцию местного значения ТП-2907 (№16-16-01/062/2008-503 от 14.04.2008).

2. Установить, что срок, в течение которого использование земельного участка, указанного в приложениях №1 и 2 к настоящему постановлению, в соответствии с видом его разрешенного использования будет невозможно или

существенно затруднено, соответствует сроку публичного сервитута, указанному в пункте 1 настоящего постановления.

3. Поручить МБУ «Институт развития города Казани» обратиться в Управление Федеральной службы государственной регистрации, кадастра и картографии по Республике Татарстан для внесения соответствующих сведений о сфере действия публичного сервитута в границах согласно приложениям №1, 2 к настоящему постановлению и государственной регистрации публичного сервитута.

4. Опубликовать настоящее постановление, за исключением приложения №2 к настоящему постановлению (материал для служебного пользования), в сетевом издании «Муниципальные правовые акты и иная официальная информация» (www.docskzn.ru) и разместить его на официальном портале органов местного самоуправления города Казани (www.kzn.ru) и на официальном портале правовой информации Республики Татарстан (www.pravo.tatarstan.ru).

5. Установить, что настоящее постановление вступает в силу после официального опубликования в сетевом издании «Муниципальные правовые акты и иная официальная информация» (www.docskzn.ru).

6. Рекомендовать АО «Сетевая компания» привести земельный участок, указанный в подпункте 1.1 настоящего постановления, в состояние, пригодное для его использования в соответствии с видом разрешенного использования, в срок не позднее чем три месяца после завершения строительства, капитального или текущего ремонта, реконструкции, эксплуатации, консервации, сноса инженерного сооружения, для размещения которого был установлен публичный сервитут, или в случаях установления публичного сервитута в целях, предусмотренных пунктами 2, 5 статьи 39.37 Земельного кодекса Российской Федерации, – после завершения на земельном участке деятельности, для обеспечения которой установлен публичный сервитут.

7. Контроль за исполнением настоящего постановления возложить на заместителя Руководителя Исполнительного комитета г.Казани Р.Р.Шафигуллина.

Руководитель

Р.Г.Гафаров

Приложение №1

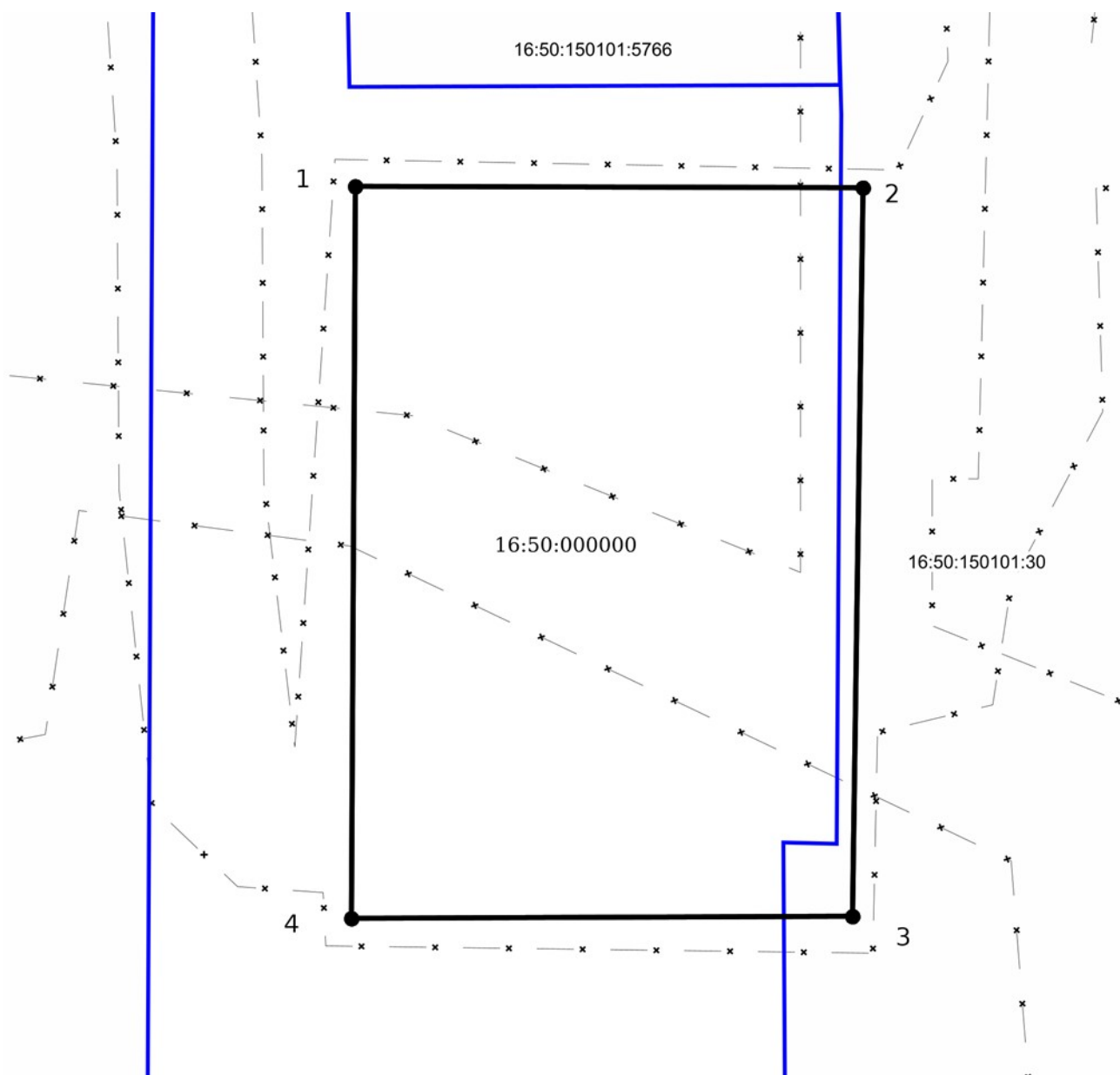
Утверждены постановлением

Исполнительного комитета



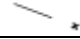


г.Казани

от 29.05.2024 № 2194

**Границы сферы действия публичного сервитута
на часть земельного участка и часть кадастрового квартала**



Масштаб 1:100
Система координат: МСК-16

Условные обозначения:	
1	вновь образованная характерная точка
	граница устанавливаемого сервитута
	граница существующих земельных участков
	ЗОУИТ (действующие)
	красные линии (существующие)
	объекты капитального строительства (площадные)
16:50:150101	кадастровый квартал
16:50:150101:30	кадастровый номер обременяемого земельного участка
