



ПРИКАЗ

01.12.2021

БОЕРЫК

№ 287-П

О включении выявленного объекта культурного наследия «Дом жилой», кон. 19-нач. 20 в., расположенного по адресу: Республика Татарстан, г. Казань, ул. Астрономическая, д. 10, в единый государственный реестр объектов культурного наследия (памятников истории и культуры) народов Российской Федерации в качестве объекта культурного наследия регионального значения «Дом жилой», конец XIX - начало XX века, утверждении границ и режимов использования его территории и предмета охраны

В соответствии с Федеральным законом от 25 июня 2002 года № 73-ФЗ «Об объектах культурного наследия (памятниках истории и культуры) народов Российской Федерации», Законом Республики Татарстан от 1 апреля 2005 года № 60-ЗРТ «Об объектах культурного наследия в Республике Татарстан», постановлением Кабинета Министров Республики Татарстан от 10.06.2016 № 393 «Об утверждении Положения о порядке принятия решения о включении объекта культурного наследия регионального значения или объекта культурного наследия местного (муниципального) значения в единый государственный реестр объектов культурного наследия (памятников истории и культуры) народов Российской Федерации», положительным заключением государственной историко-культурной экспертизы, приказываю:

1. Включить выявленный объект культурного наследия «Дом жилой», кон. 19-нач. 20 в., расположенный по адресу: Республика Татарстан, г. Казань, ул. Астрономическая, д. 10, в единый государственный реестр объектов культурного наследия (памятников истории и культуры) народов Российской Федерации в качестве объекта культурного наследия регионального значения ««Дом жилой», конец XIX -начало XX века.

2. Утвердить границы территории объекта культурного наследия регионального значения «Дом жилой», конец XIX -начало XX века, расположенного по адресу: Республика Татарстан, г. Казань, ул. Астрономическая, д. 10, согласно приложению № 1 к настоящему приказу.

3. Утвердить режим использования территории объекта культурного наследия регионального значения «Дом жилой», конец XIX -начало XX века, расположенного по адресу: Республика Татарстан, г. Казань, ул. Астрономическая, д. 10, согласно приложению № 2 к настоящему приказу.

4. Утвердить предмет охраны объекта культурного наследия регионального значения «Дом жилой», конец XIX -начало XX века, расположенного по адресу: Республика Татарстан, г. Казань, ул. Астрономическая, д. 10, согласно приложению № 3 к настоящему приказу.

5. Контроль за исполнением настоящего приказа оставляю за собой.

Председатель



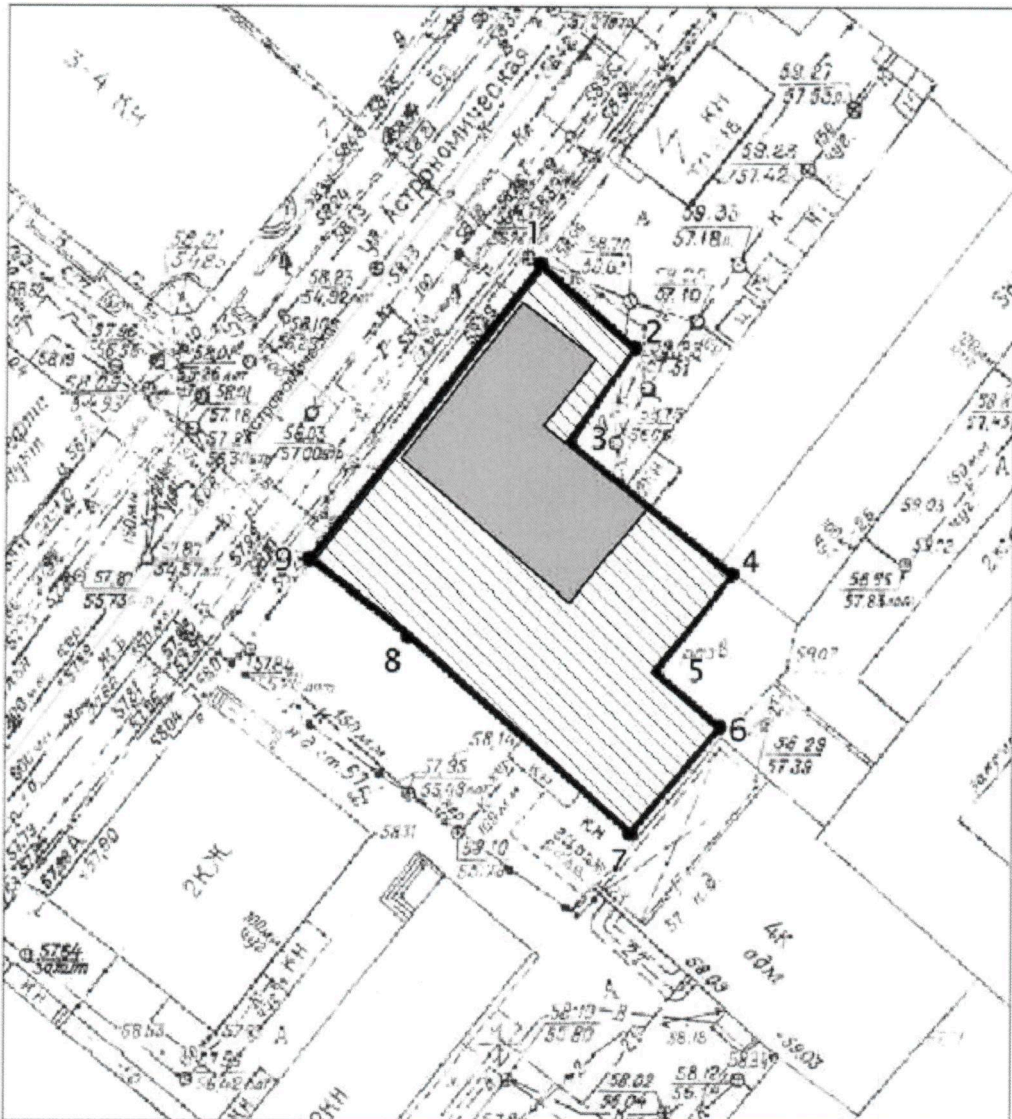
И.Н. Гушин

Приложение № 1
к приказу Комитета
Республики Татарстан по охране
объектов культурного наследия
от « 01 » 12.2021 года № 287-П

Границы территории

объекта культурного наследия регионального значения
«Дом жилой», конец XIX -начало XX века, расположенного по адресу: Республика
Татарстан, г. Казань, ул. Астрономическая, д. 10

Карта (схема) границ территории объекта культурного наследия
регионального значения «Дом жилой», конец XIX -начало XX века,
расположенного по адресу: Республика Татарстан, г. Казань, ул. Астрономическая,
д. 10



Условные обозначения:

- объект культурного наследия
- территория объекта культурного наследия

Картографическое описание границ территории объекта культурного наследия регионального значения «Дом жилой», конец XIX -начало XX века, расположенного по адресу: Республика Татарстан, г. Казань, ул. Астрономическая, д. 10

Граница территории объекта культурного наследия регионального значения «Дом жилой», конец XIX -начало XX века, расположенного по адресу: Республика Татарстан, г. Казань, ул. Астрономическая, д. 10, проходит:

юго-западная часть: от улицы Астрономическая по боковой границе земельного участка (поворотные точки 9-8-7);

северо-западная часть: от улицы Астрономическая по красной линии по передней границе земельного участка (поворотные точки 9-1);

северо-восточная часть: от улицы Астрономическая по боковой границе земельного участка (поворотные точки 1-2-3-4);

юго-восточная часть: по внутриквартальной границе земельного участка (поворотные точки 7-6-5-4).

Таблица поворотных точек

границы территории объекта культурного наследия регионального значения «Дом жилой», конец XIX -начало XX века, расположенного по адресу: Республика Татарстан, г. Казань, ул. Астрономическая, д. 10

№	Координаты точки в местной системе координат (МСК-16)	
	X	Y
1	475777.103	1305296.481
2	475770.617	1305303.633
3	475763.497	1305298.588
4	475753.305	1305311.146
5	475745.877	1305305.405
6	475741.862	1305310.289
7	475733.813	1305303.502
8	475748.638	1305286.408
9	475754.505	1305278.908
1	475777.103	1305296.481

Приложение № 2
к приказу Комитета
Республики Татарстан по охране
объектов культурного наследия
от «01» 12.2021 года № 287-П

Режим использования

территории объекта культурного наследия регионального значения
«Дом жилой», конец XIX -начало XX века, расположенного по адресу:
Республика Татарстан, г. Казань, ул. Астрономическая, д. 10

В границах территории объекта культурного наследия регионального значения
«Дом жилой», конец XIX -начало XX века, расположенного по адресу: Республика
Татарстан, г. Казань, ул. Астрономическая, д. 10, **разрешается:**

-проведение работ по сохранению объекта культурного наследия,
направленных на обеспечение физической сохранности объекта культурного
наследия, в том числе консервация, ремонт, реставрация, приспособление для
современного использования;

-ведение хозяйственной деятельности, не противоречащей требованиям
обеспечения сохранности объекта культурного наследия и позволяющей обеспечить
функционирование объекта культурного наследия в современных условиях;

-использование и приспособление объекта культурного наследия для
современного использования в соответствии с видами функционального
использования без изменения его особенностей, составляющих предмет охраны;

-снос сооружений и объектов, в том числе временных, нарушающих
целостность объекта культурного наследия с учетом требований Федерального
закона от 25 июня 2002 года № 73-ФЗ «Об объектах культурного наследия
(памятниках истории и культуры) народов Российской Федерации»;

-капитальный ремонт существующих объектов инженерной инфраструктуры
(внешние сети водоснабжения, канализации, теплоснабжения, газоснабжения,
электроснабжения, телефонизации и др.), а также прокладка новых объектов
инженерной инфраструктуры подземным способом при условии отсутствия влияния
производимых работ (в том числе динамических воздействий) на объект культурного
наследия;

-благоустройство территории, направленное на сохранение, использование и
популяризацию объекта культурного наследия;

-использование в покрытии площадок, подходов и проездов традиционных
материалов (кирпич, камень, гранит и иные природные материалы, а также
материалы, имитирующие натуральные);

-применение отдельно стоящего оборудования освещения, отвечающего
характеристикам элементов исторической среды;

-озеленение: сохранение деревьев, санирующая и санитарная рубка зеленых
насаждений, высадка новых элементов озеленения;

-сохранение историко-градостроительной среды, воссоздание утраченных
исторических элементов ценных в мемориальном и архитектурно-ансамблевом

отношении (зданий, строений, сооружений, малых архитектурных форм, ограждений, ворот) при наличии достаточных научных данных, необходимых для их воссоздания с учетом требований Федерального закона от 25 июня 2002 года № 73-ФЗ «Об объектах культурного наследия (памятниках истории и культуры) народов Российской Федерации»;

- установка информационных надписей и обозначений на главном фасаде объекта культурного наследия не выше первого этажа;

- размещение средств наружной информации (вывесок), предназначенных для доведения до сведения потребителей в соответствии с требованиями Федерального закона от 07 февраля 1992 года № 2300-1 «О защите прав потребителей»: информация о профиле деятельности, фирменном наименовании организации, месте ее нахождения (адресе) и режиме работы, о государственной регистрации индивидуального предпринимателя и наименовании зарегистрировавшего его органа в соответствии с законодательством;

- высота средств наружной информации (вывесок) должна составлять не более 2/3 от высоты фриза, простенка между окнами этажей, в пределах которой регламентируется размещение той или иной конструкции;

- ширина информационных конструкций должна составлять, не более 2/3 от ширины простенка, в пределах которого регламентируется размещение той или иной конструкции, за исключением декоративно-художественных панно.

Все вышеуказанные работы проводятся в соответствии с требованиями Федерального закона от 25 июня 2002 года № 73-ФЗ «Об объектах культурного наследия (памятниках истории и культуры) народов Российской Федерации».

В границах территории объекта культурного наследия регионального значения «Дом жилой», конец XIX -начало XX века, расположенного по адресу: Республика Татарстан, г. Казань, ул. Астрономическая, д. 10, **запрещается**:

- строительство объектов капитального строительства и увеличение объемно-пространственных характеристик, существующих на территории памятника или ансамбля объектов капитального строительства; проведение земляных, строительных, мелиоративных и иных работ, за исключением работ по сохранению объекта культурного наследия или его отдельных элементов, сохранению историко-градостроительной или природной среды объекта культурного наследия;

- установка на фасадах и крыше объекта культурного наследия кондиционеров, крупногабаритных антенн и иных элементов инженерного оборудования;

- установка средств наружной рекламы;

- прокладка объектов инженерной инфраструктуры (внешние сети водоснабжения, канализации, теплоснабжения, газоснабжения, электроснабжения, телефонизации и др.) надземным способом;

- установка киосков, павильонов, навесов, малых архитектурных форм, за исключением восстановления утраченных;

- использование технологий, создающих динамические нагрузки (применение машин ударного действия, таких, как прессы, молоты и т. д., кривошипно-шатунных механизмов, молотов и других механизмов ударного действия, одновременное использование большого количества машин с синхронным или асинхронным приводом) на объект культурного наследия и на окружающую его застройку;

- засорение территории объекта культурного наследия строительными, бытовыми отходами любого вида и форм;
- вырубка деревьев, за исключением санитарных рубок.

Приложение № 3
к приказу Комитета
Республики Татарстан по охране
объектов культурного наследия
от «01» 12.2021 года № 287-П

Предмет охраны

объекта культурного наследия регионального значения
«Дом жилой», конец XIX -начало XX века, расположенного по адресу:
Республика Татарстан, г. Казань, ул. Астрономическая, д. 10

1. Местоположение здания, градостроительные и композиционные характеристики в структуре застройки, по красной линии ул. Астрономическая (формирует фронтальную застройку улицы): территория домовладения в исторически сложившихся границах;
2. Объемно-пространственная структура Г-образного в плане 2-х этажного здания;
3. Объемно-планировочное решение здания в пределах капитальных стен;
4. Конструктивная схема здания: подлинные кирпичные стены; подлинные кирпичные перемычки проемов; местоположение исторических лестниц;
5. Конфигурация, высотные отметки, габариты и конструктивное решение крыши здания; материал скатной крыши - кровельное фальцованное железо (согласно историческим снимкам, ныне утрачены);
6. Композиция и архитектурное решение фасадов, отделка фасадов:
 - симметричная композиция главного фасада с боковыми ризалитами с треугольным фронтоном;
 - оконные проемы арочной формы в обрамлении простых наличников с замковым камнем;
 - балкон с кованым ограждением на стилизованных ступенчатых кронштейнах; завершающий карниз с рядом сухариков и широким зубчатым фризом с рядом «горордков»;
 - многоэтажный карниз с сухариками;
7. Местоположение, пропорции, геометрия профилей и расстекловка исторических столярных заполнений дверных и оконных проемов.

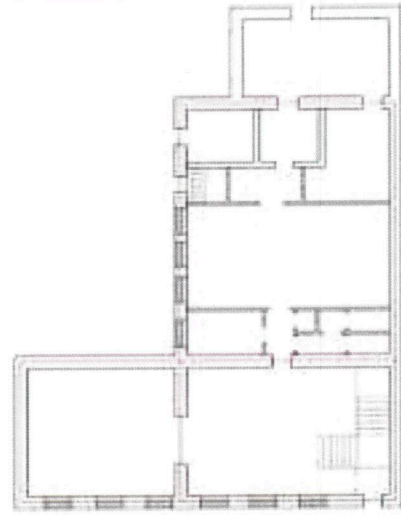
* Предмет охраны подлежит уточнению и дополнению при дальнейшем исследовании объекта, а также в процессе производства реставрационных работ.

ТАБЛИЦА ПРЕДМЕТА ОХРАНЫ

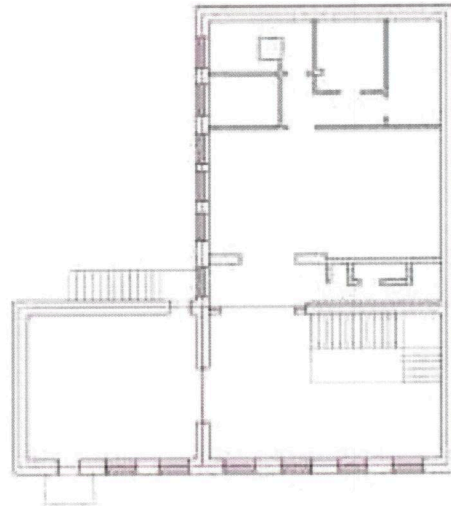
объекта культурного наследия регионального значения
«Дом жилой», конец XIX -начало XX века, расположенного по адресу:
Республика Татарстан, г. Казань, ул. Астрономическая, д. 10

№ п/п	Наименование предмета охраны:	Фотофиксация основных элементов/графические материалы
1	2	3
1.	<p>Местоположение здания, градостроительные и композиционные характеристики в структуре застройки, по красной линии ул. Астрономическая (формирует фронтальную застройку улицы): территория домовладения в исторически сложившихся границах;</p>	 <p>Условные обозначения:</p> <ul style="list-style-type: none"> объект культурного наследия территория объекта культурного наследия <p style="text-align: center;">Территория здания в исторически сложившихся границах</p>
2.	<p>Объемно-пространственная структура здания: объемно-пространственная структура Г-образного в плане 2-х этажного здания;</p>	 <p style="text-align: center;">Общий вид</p>

3. Объемно-планировочное решение здания в пределах капитальных стен;



1 этаж






2 этаж

4. Конструктивная схема: подлинные кирпичные стены; подлинные кирпичные перемычки проемов; местоположение исторических лестниц;



Общий вид

5.	<p>Историческая конфигурация, высотные отметки, габариты и конструктивное решение крыши здания; материал скатной крыши - кровельное фальцованное железо (согласно историческим снимкам, ныне утрачены) (определить проектом);</p>	 <p>Историческая крыша</p>
6.	<p>Композиция и архитектурное решение фасадов: -симметричная композиция главного фасада с боковыми ризалитами с треугольным фронтоном; оконные проемы арочной формы в обрамлении простых наличников с замковым камнем; -балкон с кованым ограждением на стилизованных ступенчатых кронштейнах; -завершающий карниз с рядом сухариков и широким зубчатым фризом с рядом «горордков»; -многоэтажный карниз с сухариками;</p>	 <p>Главный фасад</p>  <p>Оконные проемы 1 этажа</p>



Оконные проемы 2 этажа

7. Местоположение, пропорции, геометрия профилей и расстекловка исторических столярных заполнений дверных и оконных проемов (согласно историческим материалам, ныне утрачена); (определить проектом).



Главный фасад. Фото 1980-х гг.