



ПРИКАЗ

28.09.2021

БОЕРЫК

№ *222-П*

О включении выявленного объекта культурного наследия «Двухэтажный полукаменный жилой дом с воротами, конец XIX в.», расположенного по адресу: Республика Татарстан, г. Чистополь, ул. Ленина, д. 60, лит. А, В, В1, в единый государственный реестр объектов культурного наследия (памятников истории и культуры) народов Российской Федерации в качестве объекта культурного наследия местного (муниципального) значения «Двухэтажный полукаменный жилой дом с воротами, конец XIX в.», утверждении границ и режимов использования его территории и предмета охраны

В соответствии с Федеральным законом от 25 июня 2002 года № 73-ФЗ «Об объектах культурного наследия (памятниках истории и культуры) народов Российской Федерации», Законом Республики Татарстан от 1 апреля 2005 года № 60-ЗРТ «Об объектах культурного наследия в Республике Татарстан», постановлением Кабинета Министров Республики Татарстан от 10.06.2016 № 393 «Об утверждении Положения о порядке принятия решения о включении объекта культурного наследия регионального значения или объекта культурного наследия местного (муниципального) значения в единый государственный реестр объектов культурного наследия (памятников истории и культуры) народов Российской Федерации», положительным заключением государственной историко-культурной экспертизы от 02.02.2021, приказываю:

1. Включить выявленный объект культурного наследия «Двухэтажный полукаменный жилой дом с воротами, конец XIX в.», расположенный по адресу: Республика Татарстан, г. Чистополь, ул. Ленина, д. 60, лит. А, В, В1, в единый государственный реестр объектов культурного наследия (памятников истории и культуры) народов Российской Федерации в качестве объекта культурного наследия

местного (муниципального) значения «Двухэтажный полукаменный жилой дом с воротами, конец XIX в.».

2. Утвердить границы территории объекта культурного наследия местного (муниципального) значения «Двухэтажный полукаменный жилой дом с воротами, конец XIX в.», расположенного по адресу: Республика Татарстан, г. Чистополь, ул. Ленина, д. 60, лит. А, В, В1, согласно приложению № 1 к настоящему приказу.

3. Утвердить режим использования территории объекта культурного наследия местного (муниципального) значения «Двухэтажный полукаменный жилой дом с воротами, конец XIX в.», расположенного по адресу: Республика Татарстан, г. Чистополь, ул. Ленина, д. 60, лит. А, В, В1, согласно приложению № 2 к настоящему приказу.

4. Утвердить предмет охраны объекта культурного наследия местного (муниципального) значения «Двухэтажный полукаменный жилой дом с воротами, конец XIX в.», расположенного по адресу: Республика Татарстан, г. Чистополь, ул. Ленина, д. 60, лит. А, В, В1, согласно приложению № 3 к настоящему приказу.

5. Контроль за исполнением настоящего приказа оставляю за собой.

Председатель Комитета



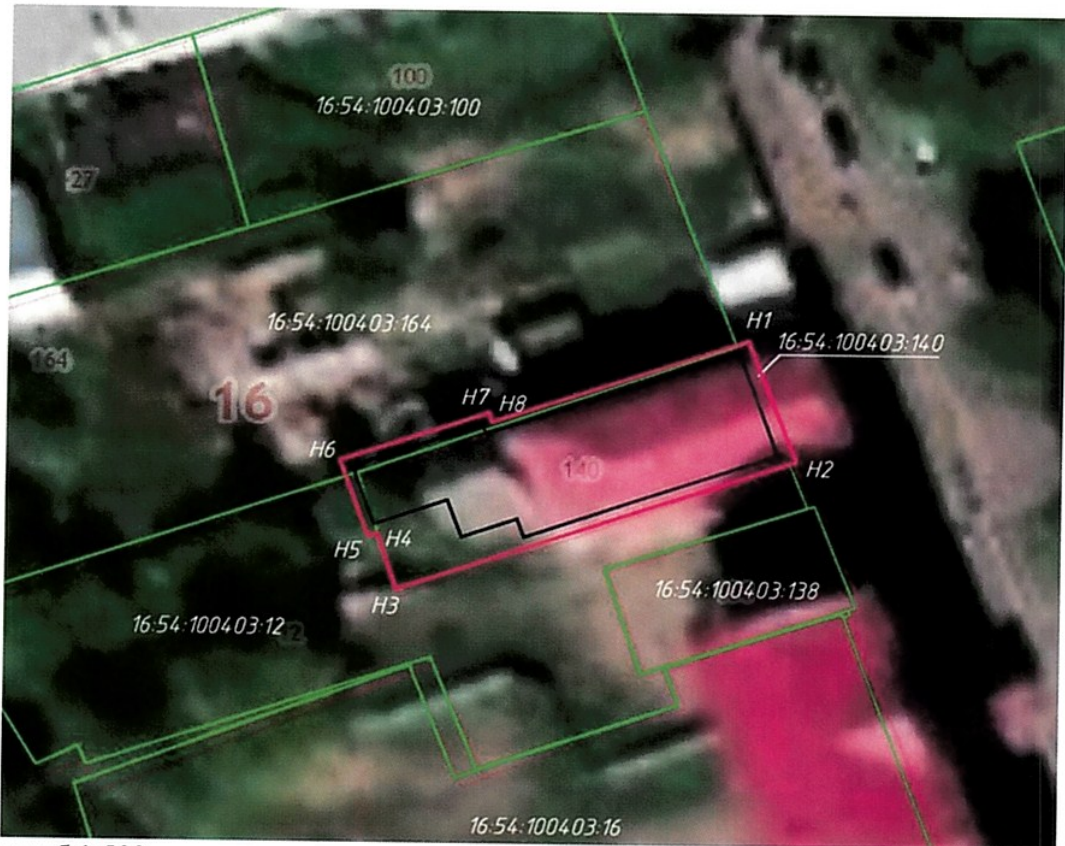
И.Н. Гушин

Приложение № 1
к приказу Комитета
Республики Татарстан по охране
объектов культурного наследия
от «28» 09 2021 года № 222-17

Границы территории

объекта культурного наследия местного (муниципального) значения
«Двухэтажный полукаменный жилой дом с воротами, конец XIX в.»,
расположенного по адресу: Республика Татарстан,
г. Чистополь, ул. Ленина, д. 60, лит. А, В, В1

Карта (схема) границ территории объекта культурного наследия местного (муниципального) значения «Двухэтажный полукаменный жилой дом с воротами, конец XIX в.», расположенного по адресу: Республика Татарстан, г. Чистополь, ул. Ленина, д. 60, лит. А, В, В1



Масштаб 1:500

Условные обозначения:

- _____ контур объекта культурного наследия;
- _____ граница территории объекта культурного наследия
- _____ существующая часть границ земельных участков, в пределах которых расположен объект

Таблица характерных точек
границы территории объекта культурного наследия местного
(муниципального) значения «Двухэтажный полукаменный жилой дом с воротами,
конец XIX в.», расположенного по адресу: Республика Татарстан,
г. Чистополь, ул. Ленина, д. 60, лит. А, В, В1

№	Координаты точки в местной системе координат (МСК-16)	
	X	Y
1	429677.25	2212148.07
2	429666.90	2212151.96
3	429655.69	2212120.40
4	429660.46	2212118.87
5	429660.19	2212118.12
6	429666.63	2212115.83
7	429670.80	2212127.55
8	429670.03	2212127.82

Приложение № 2
к приказу Комитета
Республики Татарстан по охране
объектов культурного наследия
от «28» 09 2021 года № 222-П

Режим использования

территории объекта культурного наследия местного (муниципального) значения «Двухэтажный полукаменный жилой дом с воротами, конец XIX в.», расположенного по адресу: Республика Татарстан, г. Чистополь, ул. Ленина, д. 60, лит. А, В, В1

В границах территории объекта культурного наследия местного (муниципального) значения «Двухэтажный полукаменный жилой дом с воротами, конец XIX в.», расположенного по адресу: Республика Татарстан, г. Чистополь, ул. Ленина, д. 60, лит. А, В, В1, **разрешается:**

- проведение работ по сохранению объекта культурного наследия, направленных на обеспечение физической сохранности объекта культурного наследия, в том числе консервация, ремонт, реставрация, приспособление для современного использования;
- ведение хозяйственной деятельности, не противоречащей требованиям обеспечения сохранности объекта культурного наследия и позволяющей обеспечить функционирование объекта культурного наследия в современных условиях;
- использование и приспособление объекта культурного наследия для современного использования в соответствии с видами функционального использования без изменения его особенностей, составляющих предмет охраны;
- снос сооружений и объектов, в том числе временных, нарушающих целостность объекта культурного наследия с учетом требований Федерального закона от 25 июня 2002 года № 73-ФЗ «Об объектах культурного наследия (памятниках истории и культуры) народов Российской Федерации»;
- капитальный ремонт существующих объектов инженерной инфраструктуры (внешние сети водоснабжения, канализации, теплоснабжения, газоснабжения, электроснабжения, телефонизации и др.), а также прокладка новых объектов инженерной инфраструктуры подземным способом при условии отсутствия влияния производимых работ (в том числе динамических воздействий) на объект культурного наследия;
- благоустройство территории, направленное на сохранение, использование и популяризацию объекта культурного наследия;
- использование в покрытии площадок традиционных материалов (кирпич, камень, гранит и иные природные материалы, а также материалы, имитирующие натуральные);
- применение отдельно стоящего оборудования освещения, отвечающего характеристикам элементов исторической среды;
- озеленение: сохранение деревьев, санитарная и санитарная рубка зеленых насаждений, высадка новых элементов озеленения;

- сохранение историко-градостроительной среды, воссоздание утраченных исторических элементов ценных в мемориальном и архитектурно-ансамблевом отношении (зданий, строений, сооружений, малых архитектурных форм, ограждений, ворот) при наличии достаточных научных данных, необходимых для их воссоздания с учетом требований Федерального закона от 25 июня 2002 года № 73-ФЗ «Об объектах культурного наследия (памятниках истории и культуры) народов Российской Федерации»;

- установка информационных надписей и обозначений на главном фасаде объекта культурного наследия не выше первого этажа;

- размещение средств наружной информации (вывесок), предназначенных для доведения до сведения потребителей в соответствии с требованиями Федерального закона от 07.02.1992 № 2300-1 «О защите прав потребителей»: информация о профиле деятельности, фирменном наименовании организации, месте ее нахождения (адресе) и режиме работы, о государственной регистрации индивидуального предпринимателя и наименовании зарегистрировавшего его органа в соответствии с законодательством;

- высота средств наружной информации (вывесок) должна составлять не более 2/3 от высоты фриза, простенка между окнами этажей, в пределах которой регламентируется размещение той или иной конструкции.

Все вышеуказанные работы проводятся в соответствии с требованиями Федерального закона от 25 июня 2002 года № 73-ФЗ «Об объектах культурного наследия (памятниках истории и культуры) народов Российской Федерации».

В границах территории объекта культурного наследия местного (муниципального) значения «Двухэтажный полукаменный жилой дом с воротами, конец XIX в.», расположенного по адресу: Республика Татарстан, г. Чистополь, ул. Ленина, д. 60, лит. А, В, В1, **запрещается:**

- строительство объектов капитального строительства и увеличение объемно-пространственных характеристик существующих на территории памятника или ансамбля объектов капитального строительства; проведение земляных, строительных, мелиоративных и иных работ, за исключением работ по сохранению объекта культурного наследия или его отдельных элементов, сохранению историко-градостроительной или природной среды объекта культурного наследия;

- установка на фасадах и крыше объекта культурного наследия кондиционеров, крупногабаритных антенн и иных элементов инженерного оборудования;

- установка средств наружной рекламы;

- прокладка объектов инженерной инфраструктуры (внешние сети водоснабжения, канализации, теплоснабжения, газоснабжения, электроснабжения, телефонизации и др.) надземным способом;

- установка киосков, павильонов, навесов, малых архитектурных форм, за исключением восстановления утраченных;

- использование технологий, создающих динамические нагрузки (применение машин ударного действия, таких, как прессы, молоты и т. д., кривошипно-шатунных механизмов, молотов и других механизмов ударного действия, одновременное использование большого количества машин с синхронным или асинхронным приводом) на объект культурного наследия и на окружающую его застройку;

- засорение территории объекта культурного наследия строительными, бытовыми отходами любого вида и форм;
- вырубка деревьев, за исключением санитарных рубок.

Приложение № 3
к приказу Комитета
Республики Татарстан по охране
объектов культурного наследия
от «28» 09 2001 года № 222-П

Предмет охраны

объекта культурного наследия местного (муниципального) значения «Двухэтажный полукаменный жилой дом с воротами, конец XIX в.», расположенного по адресу:
Республика Татарстан, г. Чистополь, ул. Ленина, д. 60, лит. А, В, В1

1. Градостроительные особенности:

- местоположение и градостроительные характеристики здания, участвующего в формировании застройки Октябрьской улицы, его роль в композиционно-планировочной структуре владения и квартала, закрепляет красную линию улицы Ленина;

2. Объемно-пространственная композиция:

- прямоугольное в плане полукаменное двухэтажное здание с выступающей со стороны двора двухэтажной частью; кирпичное ограждение по улице Ленина с проездными воротами и калиткой;

3. Крыша:

- Историческая конфигурация, геометрия, габариты и конструктивное решение крыши, карнизные выносы, материал и характер кровельного покрытия (листовое железо); отметки по коньку здания; деревянный аттик с ограждением и тумбами на крыше главного дома; кирпичный аттик с арочным слуховым окном на крыше флигеля;

4. Конструктивная схема здания, подлинные кирпичные стены, перемычки, конструкции; перекрытия; бревенчатые стены;

- местоположение, форма, размер, оформление оконных и дверных проемов; столярные заполнения оконных проемов, материал - дерево, характер оформления (уточняется в процессе реставрационных исследований);

5. Композиционное решение и архитектурно-художественное оформление фасадов:

- неоштукатуренные поверхности кирпичных стен первого этажа; обшивка тесом стен второго этажа; лопатки с ширинками в уровне первого этажа, лопатки с филенками в уровне второго этажа; междуэтажный кирпичный карниз, венчающий деревянный карниз; кирпичные наличники лучковых оконных проемов первого этажа, резные деревянные наличники оконных проемов второго этажа над оконными проемами второго этажа;

6. Интерьеры:

- местоположение, габариты, материал и конструктивное решение лестниц;
- пространственно-планировочная структура интерьеров здания в пределах капитальных стен и перекрытий;
- печи, их местоположение, конфигурация, материал;
- тянутые профилированные карнизы;


7. Ограда:


- ограда с арочными воротами и лучковой калиткой, оформленная лопатками с ширинками, профилированным кирпичным карнизом, рустованным архивольтом с замковым камнем.

*Изменение предмета охраны может быть осуществлено в порядке и случаях, предусмотренных законодательством об объектах культурного наследия.

ТАБЛИЦА ПРЕДМЕТА ОХРАНЫ
(ОСНОВНЫХ ЭЛЕМЕНТОВ, ПРЕДЛАГАЕМЫХ К ОХРАНЕ*)

№	Предмет охраны	Фотофиксация основных элементов
1.	<p>Градостроительные особенности:</p> <ul style="list-style-type: none"> - местоположение и градостроительные характеристики здания, участвующего в формировании застройки Октябрьской улицы, его роль в композиционно-планировочной структуре владения и квартала, закрепляет красную линию улицы Ленина. 	
2.	<p>Объемно-пространственная композиция:</p> <ul style="list-style-type: none"> - прямоугольное в плане полукаменное двухэтажное здание с выступающей со стороны двора двухэтажной частью; кирпичное ограждение по улице Ленина с проездными воротами и калиткой. 	

<p>3.</p>	<p>Крыша: - Историческая конфигурация, геометрия, габариты и конструктивное решение крыши, карнизные выносы, материал и характер кровельного покрытия (листовое железо); отметки по коньку здания; деревянный аттик с ограждением и тумбами на крыше главного дома; кирпичный аттик с арочным слуховым окном на крыше флигеля;</p>	
<p>4.</p>	<p>Конструктивная схема здания, подлинные кирпичные стены, перемычки, конструкции; перекрытия; бревенчатые стены; - местоположение, форма, размер, оформление оконных и дверных проемов; столярные заполнения оконных проемов, материал - дерево, характер оформления (уточняется в процессе реставрационных исследований).</p>	

<p>5. Композиционное решение и архитектурно-художественное оформление фасадов:</p> <ul style="list-style-type: none"> - нештукатуренные поверхности кирпичных стен первого этажа; обшивка тесом стен второго этажа; лопатки с ширинками в уровне первого этажа, лопатки с филенками в уровне второго этажа; междуэтажный кирпичный карниз, венчающий деревянный карниз; кирпичные наличники лучковых оконных проемов первого этажа, резные деревянные наличники оконных проемов второго этажа над оконными проемами второго этажа. 	
---	--

<p>6. Интерьеры:</p> <ul style="list-style-type: none"> - местоположение, габариты, материал и конструктивное решение лестниц; - пространственно-планировочная структура интерьеров здания в пределах капитальных стен и перекрытий; - печи, их местоположение, конфигурация, материал; - тянутые профилированные карнизы. 	
<p>7. Ограда:</p> <ul style="list-style-type: none"> - ограда с арочными воротами и лучковой калиткой, оформленная лопатками с ширинками, профилированным кирпичным карнизом, рустованным архивольтом с замковым камнем. 	

* Предмет охраны подлежит уточнению и дополнению при дальнейшем исследовании объекта, а также в процессе производства реставрационных работ.