



ПОСТАНОВЛЕНИЕ

КАРАР

21.05.2020

г.Казань

№ 410

О внесении изменений в постановление Кабинета Министров Республики Татарстан от 30.12.2019 № 1260 «О создании на территории Верхнеуслонского, Зеленодольского, Лаишевского муниципальных районов, муниципального образования г.Казани государственного природного заказника регионального значения ландшафтного профиля «Волжские просторы»

Кабинет Министров Республики Татарстан **ПОСТАНОВЛЯЕТ:**

Внести в постановление Кабинета Министров Республики Татарстан от 30.12.2019 № 1260 «О создании на территории Верхнеуслонского, Зеленодольского, Лаишевского муниципальных районов, муниципального образования г.Казани государственного природного заказника регионального значения ландшафтного профиля «Волжские просторы» следующие изменения:

наименование после слова «Зеленодольского,» дополнить словом «Камско-Устьинского,»;

пункт 1 после слова «Зеленодольского,» дополнить словом «Камско-Устьинского,»;

абзац третий пункта 2 изложить в следующей редакции:

«графическое описание местоположения границ государственного природного заказника регионального значения ландшафтного профиля «Волжские просторы.»»;

пункт 4 дополнить абзацем следующего содержания:

«обеспечить выявление в натуре, учет и картографирование всех имеющихся строений на территории государственного природного заказника регионального значения ландшафтного профиля «Волжские просторы».»;

пункт 5 изложить в следующей редакции:

«5. Рекомендовать исполнительным комитетам Зеленодольского, Верхнеуслонского, Камско-Устьинского, Лаишевского муниципальных районов, муниципального образования г.Казани привести фактически сложившиеся отношения по пользованию земельными участками на островах, входящих в границы государственного природного заказника регионального значения ландшафтного профиля «Волжские просторы», в соответствии с законодательством.»;

Положение о государственном природном заказнике регионального значения ландшафтного профиля «Волжские просторы», графическое описание местоположения границ и перечень координат характерных точек границ государственного природного заказника регионального значения ландшафтного профиля «Волжские просторы», утвержденные указанным постановлением, изложить в новой редакции (прилагаются).

Премьер-министр
Республики Татарстан



А.В.Песошин

Утверждено
постановлением
Кабинета Министров
Республики Татарстан
от 21.05. 2020 № 410

Положение
о государственном природном заказнике регионального значения
ландшафтного профиля «Волжские просторы»

I. Общие положения

1.1. Государственный природный заказник регионального значения ландшафтного профиля «Волжские просторы» (далее – заказник) является особо охраняемой природной территорией регионального значения, образованной в целях сохранения уникальных ландшафтных комплексов р.Волги, охраны водных и околоводных видов растений и животных, занесенных в Красную книгу Республики Татарстан.

Заказник расположен на территории Верхнеуслонского, Зеленодольского, Камско-Устьинского, Лаишевского муниципальных районов, муниципального образования г.Казани на площади 29 076 гектаров без изъятия у собственников земельных участков, землепользователей, землевладельцев и арендаторов земельных участков, входящих в его границы.

1.2. Заказник входит в состав природно-заповедного фонда Республики Татарстан.

Границы заказника обозначаются на местности специальными информационными знаками с кратким изложением режима особой охраны заказника и схемой его границ.

1.3. Заказник находится в ведении Государственного комитета Республики Татарстан по биологическим ресурсам (далее – Комитет).

Местонахождение Комитета: Республика Татарстан, г.Казань, ул.Карима Тинчурина, дом 29.

II. Основные задачи Комитета при организации деятельности заказника

2.1. Основными задачами Комитета при организации деятельности заказника являются:

- обеспечение охраны объектов животного и растительного мира;
- предотвращение негативного воздействия хозяйственной и иной деятельности на ландшафтные комплексы р.Волги;
- развитие экологического и познавательного туризма.

III. Функции Комитета при организации деятельности заказника

3.1. Комитет в соответствии с возложенными на него задачами по организации деятельности заказника осуществляет следующие основные функции:

управление охраной, воспроизводством объектов животного мира, регулирование использования объектов животного мира;

управление в области организации и функционирования особо охраняемых природных территорий регионального значения, ведение Красной книги Республики Татарстан;

региональный государственный экологический надзор в области охраны объектов растительного мира;

региональный государственный надзор в области охраны и использования особо охраняемых природных территорий регионального значения.

IV. Режим особой охраны заказника

4.1. Режим особой охраны территории заказника (далее – режим особой охраны) устанавливается исходя из целей создания заказника и требований природоохранного законодательства.

4.2. На территории заказника запрещена любая деятельность, влекущая за собой нарушение сохранности заказника, в том числе:

деятельность, влекущая за собой изменение исторически сложившегося природного ландшафта, снижение или уничтожение экологических, эстетических и рекреационных качеств заказника, нарушение режима содержания памятников истории и культуры;

создание населенных пунктов, новых садоводческих и огороднических некоммерческих товариществ, за исключением существующих садоводческих и огороднических некоммерческих товариществ, образованных на островах р.Волги до создания заказника;

предоставление земельных участков для строительства, индивидуального жилищного строительства, ведения садоводства и огородничества, садоводческих и огороднических некоммерческих товариществ, за исключением предоставления земельных участков садоводческим некоммерческим товариществам, образованным из существующих садовых земельных участков, со строениями, построенными на островах р.Волги до создания заказника;

строительство объектов капитального строительства, в том числе линейных объектов, если такое строительство не связано с функционированием заказника или с обеспечением функционирования населенных пунктов, садоводческих некоммерческих товариществ и огороднических некоммерческих товариществ и не соответствует целевому назначению земельных участков;

ведение садоводческой и огороднической деятельности на земельных участках, которые не освоены до создания заказника;

разработка полезных ископаемых, за исключением разработки полезных ископаемых на существующих лицензионных участках месторождений по лицензиям, выданным до создания заказчика;

сброс в водные объекты сточных вод, не подвергшихся санитарной очистке, обезвреживанию;

применение ядохимикатов, минеральных удобрений, химических средств защиты растений и стимуляторов роста, а также размещение и складирование ядохимикатов, минеральных удобрений, навоза и горюче-смазочных материалов;

создание объектов размещения отходов производства и потребления, радиоактивных, химических, взрывчатых, токсичных, отравляющих и ядовитых веществ;

проезд и стоянка автотранспортных средств вне дорог общего пользования, за исключением специально предусмотренных для этого мест (кроме случаев, связанных с использованием транспортных средств специально уполномоченными государственными органами, собственниками, владельцами, пользователями земельных участков, расположенных в границах заказчика, а также на организованных ледовых переправах и в случаях аварий или стихийных бедствий);

разведение костров за пределами специально предусмотренных для этого мест; мойка автотранспортных средств и сельскохозяйственной техники;

посадка растений и переселение животных, чуждых местным флоре и фауне;

охота в весенний период, за исключением охоты в целях регулирования численности и осуществления научно-исследовательской деятельности, образовательной деятельности;

добыча животных, не отнесенных к объектам охоты, за исключением добычи в целях регулирования численности, а также добыча редких и находящихся под угрозой исчезновения видов животных, растений и грибов, занесенных в Красную книгу Республики Татарстан;

уничтожение гнезд, нор, иных укрытий, а также действия, ведущие к беспокойству диких животных;

деятельность, ведущая к сокращению численности растений, животных и других организмов, относящихся к видам, занесенным в Красную книгу Российской Федерации и Красную книгу Республики Татарстан, и ухудшающая среду их обитания;

уничтожение старовозрастных и дуплистых деревьев;

выжигание растительности;

уничтожение и заготовка тростника в пределах прибрежных защитных полос водных объектов и на участках, представляющих особую ценность в качестве среды обитания объектов животного мира;

проведение рубок лесных насаждений, за исключением выборочных или сплошных санитарных рубок и мероприятий по охране, защите и воспроизводству лесов;

деятельность, снижающая плодородие почв;

разведка полезных ископаемых, проведение геологического изучения, включающего поиск и оценку месторождений полезных ископаемых, а также

геологическое изучение и оценку пригодности участков недр для строительства и эксплуатации подземных сооружений, не связанных с добычей полезных ископаемых, за исключением проведения этих работ в соответствии с условиями пользования недрами по лицензиям, выданным до создания заказника;

уничтожение и повреждение аншлагов, шлагбаумов, стендов, граничных столбов и других информационных знаков и указателей, оборудованных экологических троп, строений и сооружений на территории заказника, нанесение надписей и знаков на деревьях;

иные виды деятельности, вызывающие нарушение экологического равновесия природного комплекса, влекущие за собой снижение экологической ценности данной территории или причиняющие вред охраняемым объектам животного и растительного мира и среде их обитания.

4.3. На территории заказника допускаются:

государственный экологический мониторинг (государственный мониторинг окружающей среды), изучение природных экосистем и их компонентов;

осуществление мероприятий по охране растений, животных и других организмов, относящихся к видам, занесенным в Красную книгу Российской Федерации и Красную книгу Республики Татарстан, а также среды их обитания;

осуществление мероприятий по обеспечению пожарной безопасности, а также профилактических мероприятий, способствующих улучшению условий среды обитания растений, животных и других организмов, относящихся к видам, занесенным в Красную книгу Российской Федерации и Красную книгу Республики Татарстан;

добыча полезных ископаемых согласно лицензиям, оформленным до создания заказника;

научно-исследовательская и эколого-просветительская работа;

размещение некапитальных строений, предназначенных для проведения научных изысканий, исследований и разработок;

размещение жилых домов, индивидуальных гаражей и хозяйственных построек на территориях застройки, существующей до 2020 года, садоводческих некоммерческих товариществ и огороднических некоммерческих товариществ;

выпас и водопой скота в специально отведенных для этого местах;

любительское и спортивное рыболовство в соответствии с законодательством;

любительская и спортивная охота, охота в целях осуществления научно-исследовательской деятельности, образовательной деятельности, охота в целях регулирования численности охотничьих ресурсов, охота в целях акклиматизации, переселения и гибридизации охотничьих ресурсов, охота в целях содержания и разведения охотничьих ресурсов в полувольных условиях или искусственно созданной среде обитания – в летне-осенне-зимний период;

ремонт, реконструкция и содержание линейных объектов, полос отвода и придорожных полос;

сбор лекарственных растений, не запрещенных установленным режимом особой охраны заказника, для собственных нужд в порядке, установленном законодательством;

проведение экологической реабилитации и рекультивации по согласованию с Комитетом;

осуществление рекреационной деятельности в рамках развития экологического туризма (в том числе организация мест отдыха и разведение костров в специально отведенных для этого Комитетом местах);

добыча подземных вод садоводческими некоммерческими товариществами и (или) огородническими некоммерческими товариществами;

мероприятия по регулированию численности объектов животного мира;

судоходство;

работы по содержанию внутренних водных путей;

другая деятельность, не противоречащая целям сохранения заказника, не причиняющая вреда водоплавающим и околоводным птицам и животным и позволяющая сохранять и поддерживать экологические характеристики данного природного комплекса.

4.4. Допускаются следующие основные виды разрешенного использования земельных участков, расположенных в границах заказника в соответствии с приказом Министерства экономического развития Российской Федерации от 1 сентября 2014 г. № 540 «Об утверждении классификатора видов разрешенного использования земельных участков»:

передвижное жилье (по согласованию с Комитетом) (2.4);

предоставление коммунальных услуг (по согласованию с Комитетом) (3.1.1);

проведение научных исследований (3.9.2);

природно-познавательный туризм (по согласованию с Комитетом) (5.2);

охота и рыбалка (по согласованию с Комитетом) (5.3);

причалы для маломерных судов (5.4);

недропользование (исключительно по лицензиям на пользование недрами, выданными до создания заказника) (6.1);

охрана природных территорий (9.1);

историко-культурная деятельность (9.3);

резервные леса (10.4);

общее пользование водными объектами (11.1);

гидротехнические сооружения (по согласованию с Комитетом) (11.3);

ведение огородничества (в границах огороднических некоммерческих товариществ) (13.1);

ведение садоводства (в границах садоводческих некоммерческих товариществ) (13.2).

4.5. На территории заказника разрешенная хозяйственная деятельность осуществляется в соответствии с установленным режимом особой охраны заказника и Требованиями по предотвращению гибели объектов животного мира при осуществлении производственных процессов, а также при эксплуатации транспортных магистралей, трубопроводов, линий связи и электропередачи, утвержденными постановлением Правительства Российской Федерации от 13 октября 1996 г. № 997 «Об утверждении Требований по предотвращению гибели объектов животного мира при осуществлении производственных процессов, а также

при эксплуатации транспортных магистралей, трубопроводов, линий связи и электропередачи», и Требованиями по предотвращению гибели объектов животного мира при осуществлении производственных процессов, а также при эксплуатации транспортных магистралей, трубопроводов, линий связи и электропередачи на территории Республики Татарстан, утвержденными постановлением Кабинета Министров Республики Татарстан от 15.09.2000 № 669 «О требованиях по предотвращению гибели объектов животного мира при осуществлении производственных процессов, а также при эксплуатации транспортных магистралей, трубопроводов, линий связи и электропередачи на территории Республики Татарстан».

4.6. Соблюдение природоохранного законодательства и режима особой охраны обязательно для всех природопользователей, осуществляющих деятельность на территории заказника, а также лиц, посещающих заказник в целях отдыха, туризма и прочих целях.

4.7. Границы заказника и особенности режима особой охраны учитываются при подготовке документов территориального планирования, разработке лесохозяйственных регламентов и проектов освоения лесов, проведении лесоустройства и инвентаризации земель.

Утверждено
 постановлением
 Кабинета Министров
 Республики Татарстан
 от 21.05. 2020 № 410

Графическое описание местоположения границ государственного природного заказника регионального значения ландшафтного профиля «Волжские просторы»

Раздел 1

Сведения об объекте		
№ п/п	Характеристики объекта	Описание характеристик
1	Местоположение объекта	Республика Татарстан, Верхнеуслонский, Зеленодольский, Камско-Устьинский, Лаишевский муниципальные районы, муниципальное образование г.Казани
2	Площадь объекта +/- величина погрешности определения площади (P +/- Дельта P)	290 760 000 кв.м +/- 298 405 кв.м
3	Иные характеристики объекта	-

Раздел 2

Сведения о местоположении границ объекта					
1. Система координат: СК кадастрового округа (МСК-16)					
2. Сведения о характерных точках границ объекта					
Обозначение характерных точек границ	Координаты, м		Метод определения координат характерной точки	Средняя квадратическая погрешность положения характерной точки (Mt), м	Описание обозначения точки на местности (при наличии)
	X	Y			
1	2	3	4	5	6
-	-	-	-	-	-

3. Сведения о характерных точках части (частей) границы объекта					
Обозначение характерных точек части границы	Координаты, м		Метод определения координат характерной точки	Средняя квадратическая погрешность положения характерной точки (Mt), м	Описание обозначения точки на местности (при наличии)
	X	Y			
1	2	3	4	5	6
Часть № 1					
1	479631.25	1268469.08	Картометрический	5	-
2	480078.02	1269832.98	Картометрический	5	-
3	480091.29	1270985.63	Картометрический	5	-
4	480865.99	1270856.73	Картометрический	5	-
5	481039.22	1271091.62	Картометрический	5	-
6	481309.48	1271136.03	Картометрический	5	-
7	481416.37	1271810.27	Картометрический	5	-
8	481380.96	1272293.10	Картометрический	5	-
9	481254.96	1272846.80	Картометрический	5	-
10	481232.03	1273131.74	Картометрический	5	-
11	481171.10	1273260.43	Картометрический	5	-
12	481146.77	1273415.05	Картометрический	5	-
13	481047.09	1273509.67	Картометрический	5	-
14	480824.81	1273625.49	Картометрический	5	-
15	480922.30	1273890.51	Картометрический	5	-
16	480712.56	1274331.64	Картометрический	5	-
17	480646.91	1274702.22	Картометрический	5	-
18	480497.17	1274985.85	Картометрический	5	-
19	480297.81	1275384.52	Картометрический	5	-
20	480233.32	1275762.05	Картометрический	5	-
21	480121.43	1276059.11	Картометрический	5	-
22	480083.79	1276222.48	Картометрический	5	-
23	480094.02	1276386.74	Картометрический	5	-
24	479938.41	1276955.59	Картометрический	5	-
25	479805.11	1277107.81	Картометрический	5	-
26	479872.89	1277344.45	Картометрический	5	-
27	479859.79	1277938.54	Картометрический	5	-
28	479788.48	1279066.33	Картометрический	5	-
29	479659.01	1279598.46	Картометрический	5	-
30	479581.42	1279997.99	Картометрический	5	-
31	479571.66	1280184.10	Картометрический	5	-
32	479587.32	1280411.06	Картометрический	5	-

1	2	3	4	5	6
33	479561.43	1280473.62	Картометрический	5	-
34	479482.97	1280589.23	Картометрический	5	-
35	479390.15	1280680.95	Картометрический	5	-
36	479201.70	1280995.41	Картометрический	5	-
37	479138.70	1281399.44	Картометрический	5	-
38	479180.90	1281424.07	Картометрический	5	-
39	479216.20	1281502.58	Картометрический	5	-
40	479216.07	1281532.67	Картометрический	5	-
41	479196.26	1281738.18	Картометрический	5	-
42	479254.14	1282277.50	Картометрический	5	-
43	479382.90	1282372.68	Картометрический	5	-
44	479448.57	1282378.59	Картометрический	5	-
45	479465.06	1282706.47	Картометрический	5	-
46	479456.16	1282917.21	Картометрический	5	-
47	479415.62	1283076.02	Картометрический	5	-
48	479382.67	1283270.27	Картометрический	5	-
49	479350.75	1283462.57	Картометрический	5	-
50	479282.14	1283939.95	Картометрический	5	-
51	479277.18	1284075.32	Картометрический	5	-
52	479357.91	1284226.06	Картометрический	5	-
53	479637.44	1284512.26	Картометрический	5	-
54	479831.23	1284810.03	Картометрический	5	-
55	479942.47	1285157.00	Картометрический	5	-
56	479902.84	1285351.15	Картометрический	5	-
57	479818.39	1285629.76	Картометрический	5	-
58	479774.68	1286057.06	Картометрический	5	-
59	479760.05	1286453.75	Картометрический	5	-
60	479773.39	1286817.30	Картометрический	5	-
61	479616.20	1287255.56	Картометрический	5	-
62	479311.63	1287850.75	Картометрический	5	-
63	479184.43	1287950.69	Картометрический	5	-
64	478789.14	1287960.86	Картометрический	5	-
65	477642.54	1287893.69	Картометрический	5	-
66	477063.11	1287667.55	Картометрический	5	-
67	476875.65	1287810.00	Картометрический	5	-
68	476740.01	1287744.39	Картометрический	5	-
69	476702.35	1287675.92	Картометрический	5	-
70	476636.52	1287723.40	Картометрический	5	-
71	476485.08	1286972.18	Картометрический	5	-
72	476572.27	1286500.16	Картометрический	5	-
73	476494.56	1286428.41	Картометрический	5	-
74	476307.57	1286409.01	Картометрический	5	-

1	2	3	4	5	6
75	475286.11	1286208.78	Картометрический	5	-
76	475291.63	1285880.67	Картометрический	5	-
77	475134.64	1285882.67	Картометрический	5	-
78	475134.86	1285153.61	Картометрический	5	-
79	475288.59	1285128.41	Картометрический	5	-
80	475301.81	1284849.27	Картометрический	5	-
81	475176.09	1284823.73	Картометрический	5	-
82	475255.92	1284294.48	Картометрический	5	-
83	475421.28	1282968.81	Картометрический	5	-
84	475550.41	1282974.96	Картометрический	5	-
85	475594.71	1282477.02	Картометрический	5	-
86	475494.53	1282470.97	Картометрический	5	-
87	475540.48	1282126.10	Картометрический	5	-
88	475628.74	1281523.58	Картометрический	5	-
89	475639.49	1281098.29	Картометрический	5	-
90	475660.55	1280371.28	Картометрический	5	-
91	475542.67	1280095.96	Картометрический	5	-
92	475489.08	1279887.42	Картометрический	5	-
93	475352.47	1279578.74	Картометрический	5	-
94	475086.02	1279185.96	Картометрический	5	-
95	476492.90	1275848.32	Картометрический	5	-
96	477012.09	1275589.07	Картометрический	5	-
97	477137.16	1275132.59	Картометрический	5	-
98	477255.05	1274770.78	Картометрический	5	-
99	477183.55	1274059.82	Картометрический	5	-
100	477330.37	1272638.38	Картометрический	5	-
101	477306.39	1272209.28	Картометрический	5	-
102	477450.70	1271931.14	Картометрический	5	-
103	477569.59	1270791.23	Картометрический	5	-
104	477728.66	1269679.26	Картометрический	5	-
105	477848.12	1269475.05	Картометрический	5	-
106	477933.95	1269303.84	Картометрический	5	-
107	477966.42	1268967.35	Картометрический	5	-
108	477912.91	1268821.49	Картометрический	5	-
109	478152.70	1268611.29	Картометрический	5	-
110	478302.69	1268502.03	Картометрический	5	-
111	478438.79	1268314.30	Картометрический	5	-
112	478970.44	1268544.50	Картометрический	5	-
1	479631.25	1268469.08	Картометрический	5	-
Часть № 2					
113	477362.62	1288464.81	Картометрический	5	-
114	477787.00	1288820.23	Картометрический	5	-

1	2	3	4	5	6
115	477525.94	1289408.16	Картометрический	5	-
116	477559.49	1289810.92	Картометрический	5	-
117	477324.48	1290785.95	Картометрический	5	-
118	477640.19	1291130.50	Картометрический	5	-
119	477758.31	1291603.91	Картометрический	5	-
120	477836.85	1291835.89	Картометрический	5	-
121	477822.70	1292268.12	Картометрический	5	-
122	477768.27	1292443.09	Картометрический	5	-
123	477663.71	1292645.30	Картометрический	5	-
124	477617.49	1292800.98	Картометрический	5	-
125	477613.23	1292940.98	Картометрический	5	-
126	477403.18	1293615.50	Картометрический	5	-
127	477331.68	1293643.69	Картометрический	5	-
128	477315.29	1294190.50	Картометрический	5	-
129	477077.38	1294890.88	Картометрический	5	-
130	476822.13	1295170.88	Картометрический	5	-
131	476701.42	1295448.91	Картометрический	5	-
132	476536.67	1296522.98	Картометрический	5	-
133	476709.93	1297031.05	Картометрический	5	-
134	476463.82	1297818.54	Картометрический	5	-
135	475911.46	1297749.84	Картометрический	5	-
136	475704.93	1299030.35	Картометрический	5	-
137	475630.20	1299037.88	Картометрический	5	-
138	475625.65	1299184.93	Картометрический	5	-
139	476195.64	1299291.68	Картометрический	5	-
140	476060.01	1301127.88	Картометрический	5	-
141	474325.23	1301029.19	Картометрический	5	-
142	474258.30	1301049.04	Картометрический	5	-
143	474242.93	1301112.92	Картометрический	5	-
144	473687.26	1302574.94	Картометрический	5	-
145	472612.26	1302300.74	Картометрический	5	-
146	470842.62	1302990.49	Картометрический	5	-
147	467898.07	1301092.01	Картометрический	5	-
148	467819.21	1301118.38	Картометрический	5	-
149	467841.06	1301231.97	Картометрический	5	-
150	467918.88	1301458.91	Картометрический	5	-
151	467501.57	1302022.59	Картометрический	5	-
152	467085.77	1301736.64	Картометрический	5	-
153	466580.60	1301681.54	Картометрический	5	-
154	466262.31	1301132.69	Картометрический	5	-
155	465928.02	1300631.38	Картометрический	5	-
156	465200.51	1300229.37	Картометрический	5	-

1	2	3	4	5	6
157	464913.90	1300190.36	Картометрический	5	-
158	464338.54	1300218.65	Картометрический	5	-
159	463694.59	1300005.28	Картометрический	5	-
160	463204.95	1300412.11	Картометрический	5	-
161	462418.37	1299799.72	Картометрический	5	-
162	461856.28	1299674.47	Картометрический	5	-
163	461218.63	1298907.34	Картометрический	5	-
164	460691.75	1298550.02	Картометрический	5	-
165	460148.24	1298469.20	Картометрический	5	-
166	459705.97	1298356.88	Картометрический	5	-
167	459183.64	1298558.85	Картометрический	5	-
168	458259.82	1298466.58	Картометрический	5	-
169	457551.46	1298458.12	Картометрический	5	-
220	457372.79	1296154.23	Картометрический	5	-
221	457566.52	1296155.67	Картометрический	5	-
218	457567.80	1295967.95	Картометрический	5	-
219	457375.19	1295969.02	Картометрический	5	-
182	456999.60	1295350.59	Картометрический	5	-
183	458913.42	1295346.38	Картометрический	5	-
184	459748.36	1295274.90	Картометрический	5	-
185	461458.99	1295695.92	Картометрический	5	-
186	462278.29	1295830.79	Картометрический	5	-
187	463216.62	1296067.00	Картометрический	5	-
188	463834.59	1296171.40	Картометрический	5	-
189	464744.18	1296162.17	Картометрический	5	-
190	464740.56	1296481.63	Картометрический	5	-
191	464913.33	1296483.05	Картометрический	5	-
192	464916.77	1296404.56	Картометрический	5	-
193	465167.12	1296259.69	Картометрический	5	-
194	465411.04	1296491.80	Картометрический	5	-
195	465772.53	1296621.48	Картометрический	5	-
196	466223.63	1296567.76	Картометрический	5	-
197	466513.96	1296596.89	Картометрический	5	-
198	468917.75	1297286.04	Картометрический	5	-
199	468982.55	1297389.59	Картометрический	5	-
200	469181.38	1297312.20	Картометрический	5	-
201	469763.46	1297449.49	Картометрический	5	-
202	470074.23	1297395.65	Картометрический	5	-
203	470891.14	1297448.90	Картометрический	5	-
204	471249.53	1297545.76	Картометрический	5	-
205	471668.04	1297600.67	Картометрический	5	-
206	472073.39	1297781.19	Картометрический	5	-

1	2	3	4	5	
207	472500.04	1297704.79	Картометрический	5	-
208	472993.59	1297767.20	Картометрический	5	-
209	473639.37	1297675.87	Картометрический	5	-
210	474359.18	1297335.36	Картометрический	5	-
211	474624.61	1297074.24	Картометрический	5	-
212	474888.97	1296621.76	Картометрический	5	-
213	475152.59	1295777.19	Картометрический	5	-
214	475160.95	1295243.07	Картометрический	5	-
215	475103.64	1291327.26	Картометрический	5	-
216	474985.10	1289562.66	Картометрический	5	-
217	474954.53	1288406.28	Картометрический	5	-
113	477362.62	1288464.81	Картометрический	5	-
Часть № 3					
169	457551.46	1298458.12	Картометрический	5	-
170	455883.58	1299056.13	Картометрический	5	-
171	455018.50	1298898.96	Картометрический	5	-
224	455030.52	1297325.74	Картометрический	5	-
225	455185.28	1297323.32	Картометрический	5	-
222	455185.40	1297139.91	Картометрический	5	-
223	455029.53	1297142.32	Картометрический	5	-
179	454514.53	1295703.36	Картометрический	5	-
180	455459.75	1295497.02	Картометрический	5	-
181	456115.48	1295481.96	Картометрический	5	-
182	456999.60	1295350.59	Картометрический	5	-
219	457375.19	1295969.02	Картометрический	5	-
220	457372.79	1296154.23	Картометрический	5	-
169	457551.46	1298458.12	Картометрический	5	-
Часть № 4					
171	455018.50	1298898.96	Картометрический	5	-
172	454524.35	1299121.11	Картометрический	5	-
173	454479.82	1299288.68	Картометрический	5	-
174	453539.70	1299549.97	Картометрический	5	-
175	453173.59	1299640.40	Картометрический	5	-
176	452593.29	1296395.44	Картометрический	5	-
177	452963.10	1296277.54	Картометрический	5	-
178	453783.93	1296015.32	Картометрический	5	-
179	454514.53	1295703.36	Картометрический	5	-
223	455029.53	1297142.32	Картометрический	5	-
224	455030.52	1297325.74	Картометрический	5	-
171	455018.50	1298898.96	Картометрический	5	-
Часть № 5					
226	450680.80	1297165.86	Картометрический	5	-

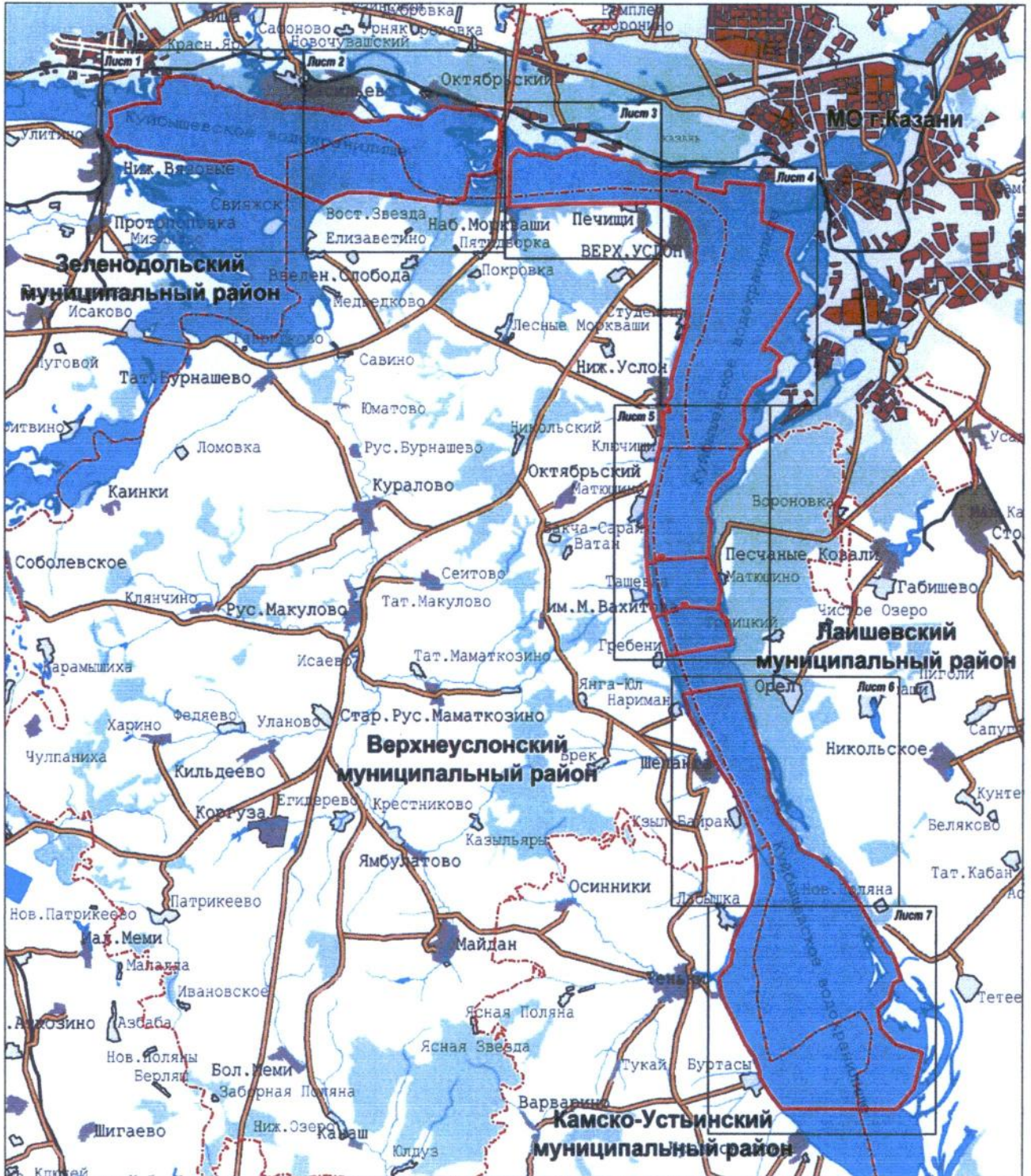
1	2	3	4	5	6
227	451150.75	1300012.02	Картометрический	5	-
228	448472.12	1300862.88	Картометрический	5	-
229	447807.51	1301117.43	Картометрический	5	-
230	447048.27	1301316.51	Картометрический	5	-
231	446605.20	1301446.09	Картометрический	5	-
232	446196.61	1301436.11	Картометрический	5	-
233	445811.41	1301486.75	Картометрический	5	-
234	445180.28	1301849.56	Картометрический	5	-
235	444755.02	1301919.22	Картометрический	5	-
236	444286.45	1302249.88	Картометрический	5	-
237	443685.54	1302765.83	Картометрический	5	-
238	442993.19	1302993.78	Картометрический	5	-
239	442768.56	1303372.54	Картометрический	5	-
240	442525.23	1303971.96	Картометрический	5	-
241	442203.80	1304318.66	Картометрический	5	-
242	441855.86	1304845.62	Картометрический	5	-
243	440238.57	1306067.33	Картометрический	5	-
244	440009.32	1306135.95	Картометрический	5	-
245	437889.22	1307387.31	Картометрический	5	-
246	437828.12	1307462.71	Картометрический	5	-
247	437842.69	1307525.34	Картометрический	5	-
248	437823.81	1307548.78	Картометрический	5	-
249	437799.48	1307644.37	Картометрический	5	-
250	437246.51	1307850.37	Картометрический	5	-
251	436494.29	1308063.73	Картометрический	5	-
252	436365.68	1307733.54	Картометрический	5	-
253	435523.58	1307479.22	Картометрический	5	-
254	435070.68	1306921.51	Картометрический	5	-
255	434111.22	1307060.42	Картометрический	5	-
256	433307.53	1307807.24	Картометрический	5	-
257	432905.93	1309145.24	Картометрический	5	-
258	431061.46	1308730.10	Картометрический	5	-
259	430035.61	1307861.75	Картометрический	5	-
260	430050.43	1302113.51	Картометрический	5	-
261	430836.18	1301490.14	Картометрический	5	-
262	431396.09	1301171.85	Картометрический	5	-
263	431626.51	1301014.64	Картометрический	5	-
264	431907.06	1301013.32	Картометрический	5	-
265	432629.55	1300779.40	Картометрический	5	-
266	433352.04	1300267.48	Картометрический	5	-
267	434042.30	1299926.73	Картометрический	5	-
268	434630.15	1299641.16	Картометрический	5	-

Раздел 4

План границ

государственного природного заказника регионального значения
ландшафтного профиля «Волжские просторы»

Обзорная схема границ



Масштаб 1 : 300 000

Используемые условные знаки и обозначения:

- — граница объекта.
- - - - - — граница муниципального района, городского округа.

Раздел 4

План границ
государственного природного заказника регионального значения
ландшафтного профиля «Волжские просторы»

Лист 1



Масштаб 1 : 65 000

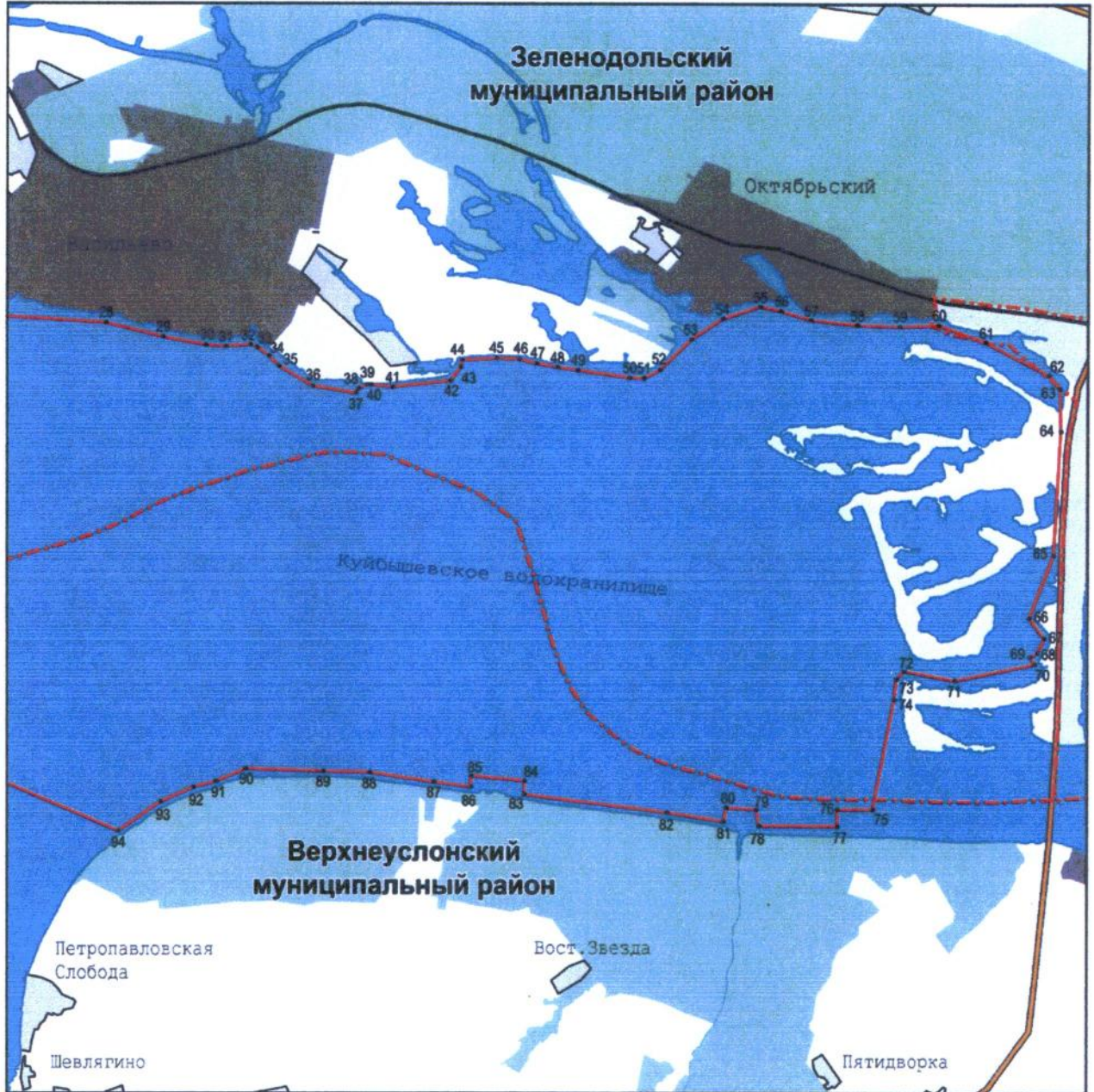
Используемые условные знаки и обозначения:

- 1 — характерная точка границы.
- граница объекта.
- - - граница муниципального района, городского округа.

Раздел 4

План границ
государственного природного заказника регионального значения
ландшафтного профиля «Волжские просторы»

Лист 2



Масштаб 1 : 65 000

Используемые условные знаки и обозначения:

- 1 — характерная точка границы.
- граница объекта.
- - - - - граница муниципального района, городского округа.

Раздел 4

План границ
государственного природного заказника регионального значения
ландшафтного профиля «Волжские просторы»

Лист 3



Масштаб 1 : 65 000

Используемые условные знаки и обозначения:

- 1 – характерная точка границы.
- граница объекта.
- - - граница муниципального района, городского округа.

Раздел 4

План границ
государственного природного заказника регионального значения
ландшафтного профиля «Волжские просторы»

Лист 4



Масштаб 1 : 65 000

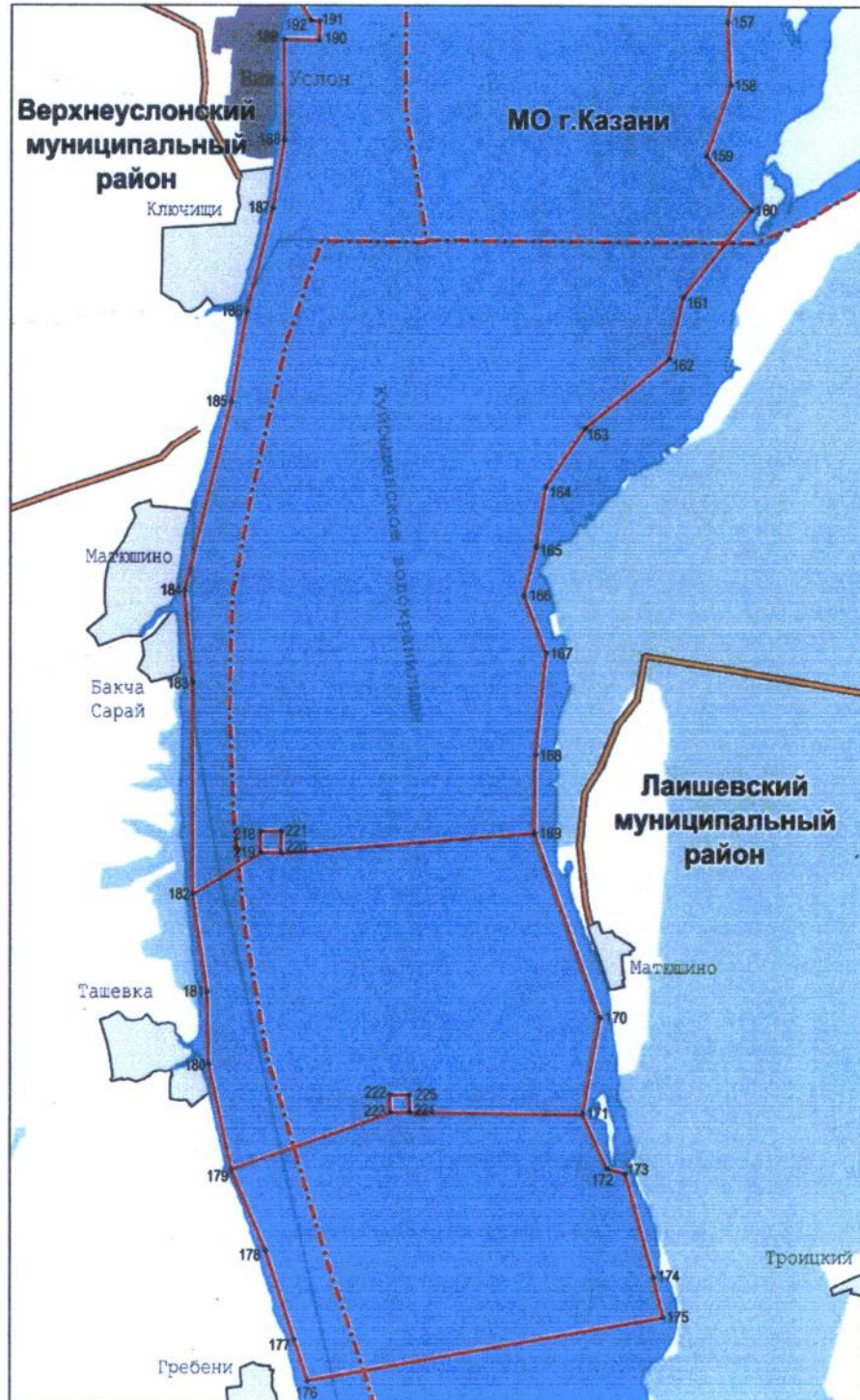
Используемые условные знаки и обозначения:

- 1 — характерная точка границы.
- граница объекта.
- - - граница муниципального района, городского округа.

Раздел 4

План границ
государственного природного заказника регионального значения
ландшафтного профиля «Волжские просторы»

Лист 5



Масштаб 1 : 65 000

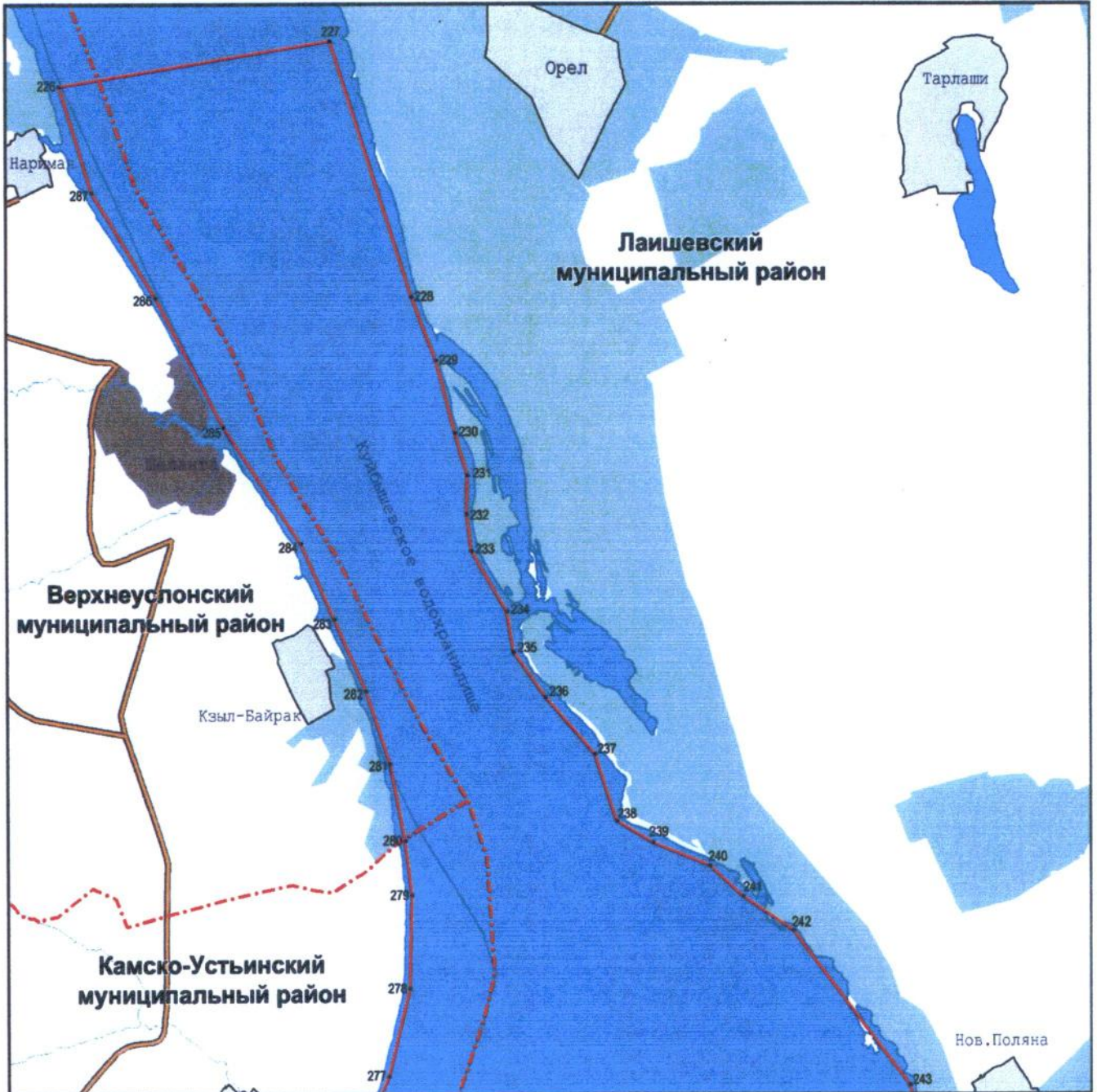
Используемые условные знаки и обозначения:

- 1 – характерная точка границы.
- граница объекта.
- - - - - граница муниципального района, городского округа.

Раздел 4

План границ
государственного природного заказника регионального значения
ландшафтного профиля «Волжские просторы»

Лист 6



Масштаб 1 : 65 000

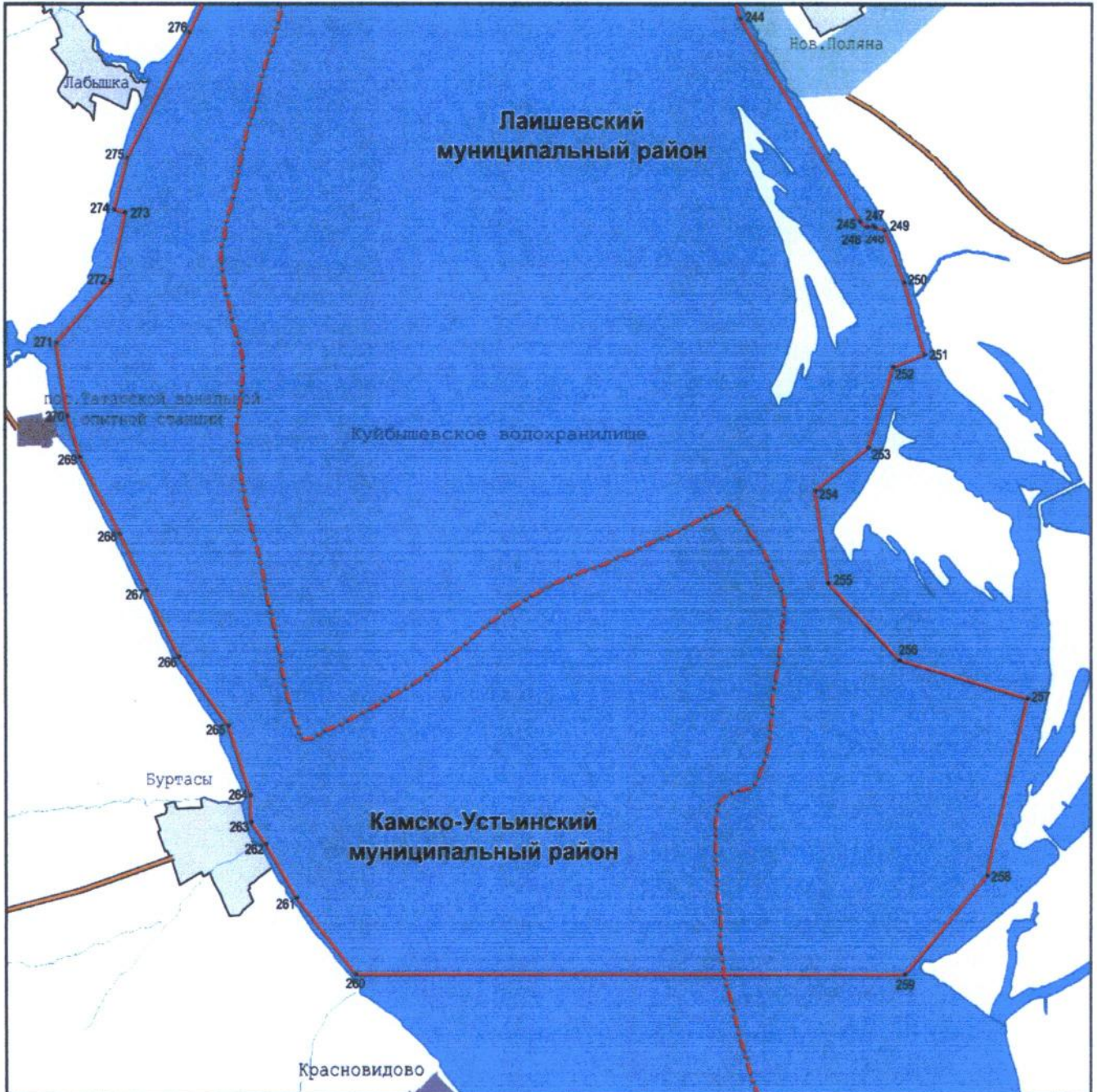
Используемые условные знаки и обозначения:

- 1 — характерная точка границы.
- граница объекта.
- - - граница муниципального района, городского округа.

Раздел 4

План границ
государственного природного заказника регионального значения
ландшафтного профиля «Волжские просторы»

Лист 7



Масштаб 1 : 65 000

Используемые условные знаки и обозначения:

- 1 – характерная точка границы.
- граница объекта.
- - - граница муниципального района, городского округа.