



ПРИКАЗ

07.02.2020

БОЕРЫК

№ 18-12

Об утверждении графического описания местоположения границ защитных зон объектов культурного наследия регионального значения, расположенных в Алексеевском муниципальном районе Республики Татарстан, с перечнем координат характерных точек этих границ в системе координат, установленной для ведения Единого государственного реестра недвижимости, режима использования земель в границах защитных зон объектов культурного наследия регионального значения

ТАТАРСТАН РЕСПУБЛИКАСЫ	
ЮСТИЦИЯ МИНИСТРЛЫҖЫ	
ТЕРКӨЛДЕ	
МИНИСТЕРСТВО ЮСТИЦИИ	
РЕСПУБЛИКИ ТАТАРСТАН	
ЗАРЕГИСТРИРОВАНО	
"18" 02.2020 г.	
ТЕРЧ	№
РЕГИСТРАЦИОННЫЙ	6533

В соответствии с Федеральным законом от 25 июня 2002 года № 73-ФЗ «Об объектах культурного наследия (памятниках истории и культуры) народов Российской Федерации», приказываю:

1. Утвердить:

графическое описание местоположения границ защитных зон объектов культурного наследия регионального значения, расположенных в Алексеевском муниципальном районе Республики Татарстан, с перечнем координат характерных точек этих границ в системе координат, установленной для ведения Единого государственного реестра недвижимости, согласно приложению № 1 к настоящему приказу;

режим использования земель в границах защитных зон объектов культурного наследия регионального значения, расположенных в Алексеевском муниципальном районе Республики Татарстан, согласно приложению № 2 к настоящему приказу.

2. Сектору градостроительной деятельности (Н.М.Мизакова) направить копию настоящего приказа в орган регистрации прав для внесения соответствующих сведений в Единый государственный реестр прав недвижимости, а также организовать работу по размещению настоящего приказа на официальном сайте Комитета Республики Татарстан по охране объектов культурного наследия в информационно-телекоммуникационной сети «Интернет».

3. Контроль за исполнением настоящего приказа возложить на заместителя председателя Комитета Республики Татарстан по охране объектов культурного наследия И.И.Шакирова.

Председатель



И.Н.Гущин

Приложение № 1
к приказу Комитета
Республики Татарстан
по охране объектов
культурного наследия
от «07» 02.2020 № 180

Графическое описание местоположения границ защитных зон объектов культурного наследия регионального значения, расположенных в Алексеевском муниципальном районе Республики Татарстан, с перечнем координат характерных точек этих границ в системе координат, установленной для ведения Единого государственного реестра недвижимости

1. **Карта (схема)** границ защитной зоны объекта культурного наследия регионального значения «Дом, в котором родился и провел детские годы химик А.Е. Арбузов (1877 – 1968)», расположенного по адресу: Алексеевский район, с. Билярск



Масштаб 1:5000

Условные обозначения:

————— - контур границы защитной зоны объектов культурного наследия;
----- - существующая часть границ земельных участков, в пределах которых расположен объект;

• 1- обозначение характерной точки контура объекта;
16:05:020107:66, 16:05:020107:69-кадастровые номера земельных участков;
16:05:020107, 16:05:020112- кадастровые номера кварталов;

■ - территория объекта культурного наследия.

Картографическое описание границ защитной зоны объекта культурного наследия регионального значения «Дом, в котором родился и провёл детские годы химик А.Е. Арбузов (1877 – 1968)», расположенного по адресу: Алексеевский район, с. Билярск

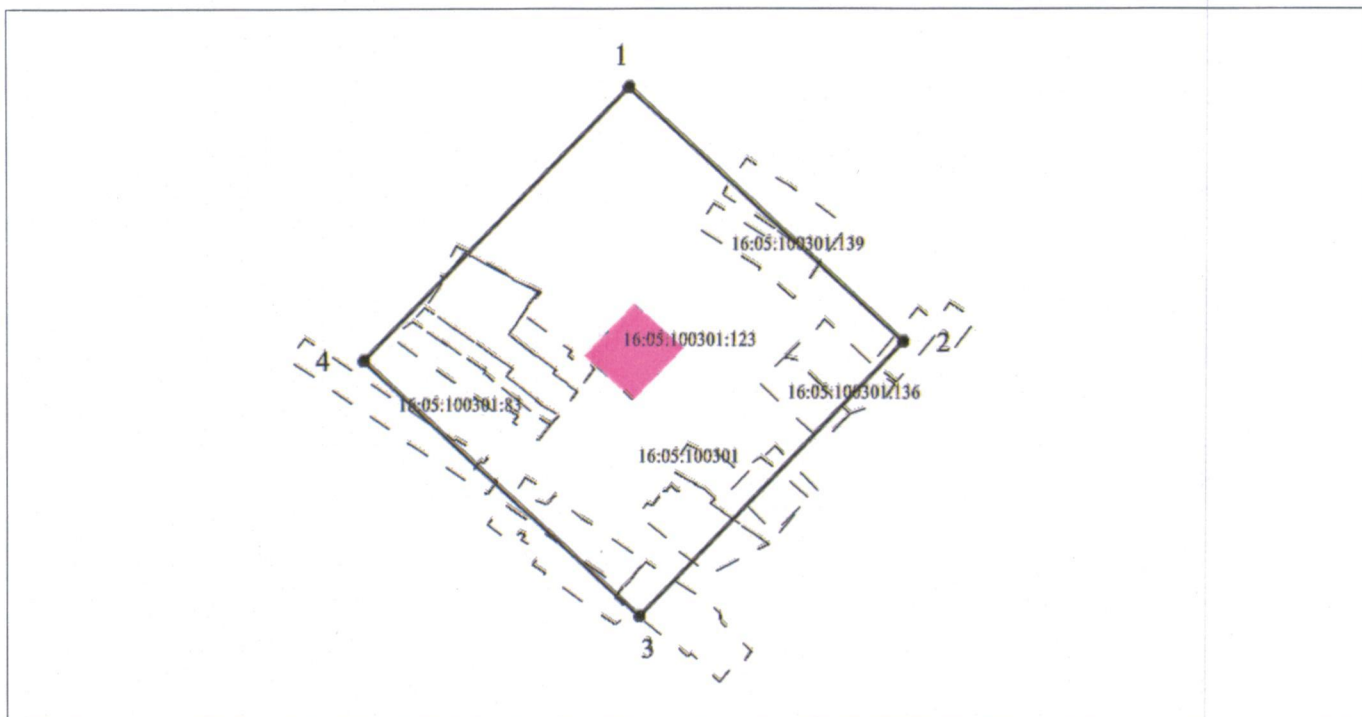
Граница защитной зоны установлена на расстоянии 100 м от внешней границы территории объекта культурного наследия регионального значения «Дом, в котором родился и провёл детские годы химик А.Е. Арбузов (1877 – 1968)», утвержденной постановлением Кабинета Министров Республики Татарстан от 29.10.2014 № 800 «Об установлении границ территорий объектов культурного наследия регионального (республиканского) значения, расположенных в Алексеевском муниципальном районе Республики Татарстан, и режима их использования».

Перечень координат характерных точек

границ защитной зоны объекта культурного наследия регионального значения «Дом, в котором родился и провел детские годы химик А.Е. Арбузов (1877 – 1968)», расположенного по адресу: Алексеевский район, с. Билярск

Площадь земельного участка <u>119611</u> м ²		
Обозначение характерных точек границ	МСК-16 Координаты, м	
	X	Y
1	2	3
1	387066.22	1386379.81
2	387086.07	1386406.27
3	387094.76	1386400.15
4	387275.54	1386655.84
5	387136.55	1386752.93
6	387123.70	1386761.35
7	386976.00	1386850.06
8	386794.01	1386574.67
1	387066.22	1386379.81

2. **Карта (схема)** границ защитной зоны объекта культурного наследия регионального значения «Церковь Происхождения Креста честных древ, 1734 г.», расположенного по адресу: Алексеевский район, с. Новоспасск



Масштаб 1:5000

Условные обозначения:

————— - контур границы защитной зоны объектов культурного наследия;
 - - - - - - - существующая часть границ земельных участков, в пределах которых расположен объект;

- 1- обозначение характерной точки контура объекта;

16:05:100301:123, 16:05:100301:136-кадастровые номера земельных участков;

16:05:10030- кадастровый номер квартала;



- территория объекта культурного наследия.

Картографическое описание границ защитной зоны объекта культурного наследия регионального значения «Церковь Происхождения Креста честных древ, 1734 г.», расположенного по адресу: Алексеевский район, с. Новоспасск

Граница защитной зоны установлена на расстоянии 100 м от внешней границы территории объекта культурного наследия регионального значения «Церковь Происхождения Креста честных древ, 1734 г.», утвержденной постановлением Кабинета Министров Республики Татарстан от 29.10.2014 № 800 «Об установлении границ территорий объектов культурного наследия регионального (республиканского) значения, расположенных в Алексеевском муниципальном районе Республики Татарстан, и режима их использования».

Перечень координат характерных точек

границ защитной зоны объекта культурного наследия регионального значения «Церковь Происхождения Креста честных древ, 1734 г.», расположенного по адресу: Алексеевский район, с. Новоспасск

Площадь земельного участка <u>59659</u> м ²		
Обозначение характерных точек границ	МСК-16 Координаты, м	
	X	Y
1	2	3
1	411909.40	1359649.56
2	411741.68	1359822.48
3	411560.21	1359655.37
4	411729.53	1359480.98
1	411909.40	1359649.56

Приложение № 2
к приказу Комитета
Республики Татарстан
по охране объектов
культурного наследия
от «09» 02.2020 № 18-2

**Режим использования земель
в границах защитных зон объектов культурного наследия регионального
значения, расположенных в Алексеевском муниципальном районе
Республики Татарстан**

В границах защитной зоны объекта культурного наследия запрещается строительство объектов капитального строительства и реконструкция, связанная с изменением их параметров (высоты, количества этажей, площади), за исключением строительства и реконструкции линейных объектов.