



ПОСТАНОВЛЕНИЕ

« 8 » *апреля* 2019 г.

г. Альметьевск

КАРАР

№ *644*

О внесении изменения в постановление
исполнительного комитета
Альметьевского муниципального
района от 17 декабря 2018 г. № 2174
«Об установлении зоны с особыми
условиями использования
территории»

Рассмотрев обращение общества с ограниченной ответственностью
«Управление по подготовке технологической жидкости для поддержания
пластового давления» публичного акционерного общества «Татнефть»
им. В.Д. Шашина, в порядке уточнения

ИСПОЛНИТЕЛЬНЫЙ КОМИТЕТ ПОСТАНОВЛЯЕТ:

1. Внести в постановление исполнительного комитета Альметьевского
муниципального района от 17 декабря 2018 г. № 2174 «Об установлении зоны с
особыми условиями использования территории» изменение:

- приложение №1 изложить в новой редакции.

2. Правовому управлению исполнительного комитета района
(Ханнанова А.Б.) опубликовать настоящее постановление в газете
«Альметьевский вестник» и разместить на Официальном портале правовой
информации Республики Татарстан (PRAVO.TATARSTAN.RU).

3. Настоящее постановление вступает в силу после его официального
опубликования.

4. Контроль за исполнением настоящего постановления возложить на
заместителя руководителя исполнительного комитета района по строительству
Мухаметзянова А.А.

Руководитель
исполнительного комитета района

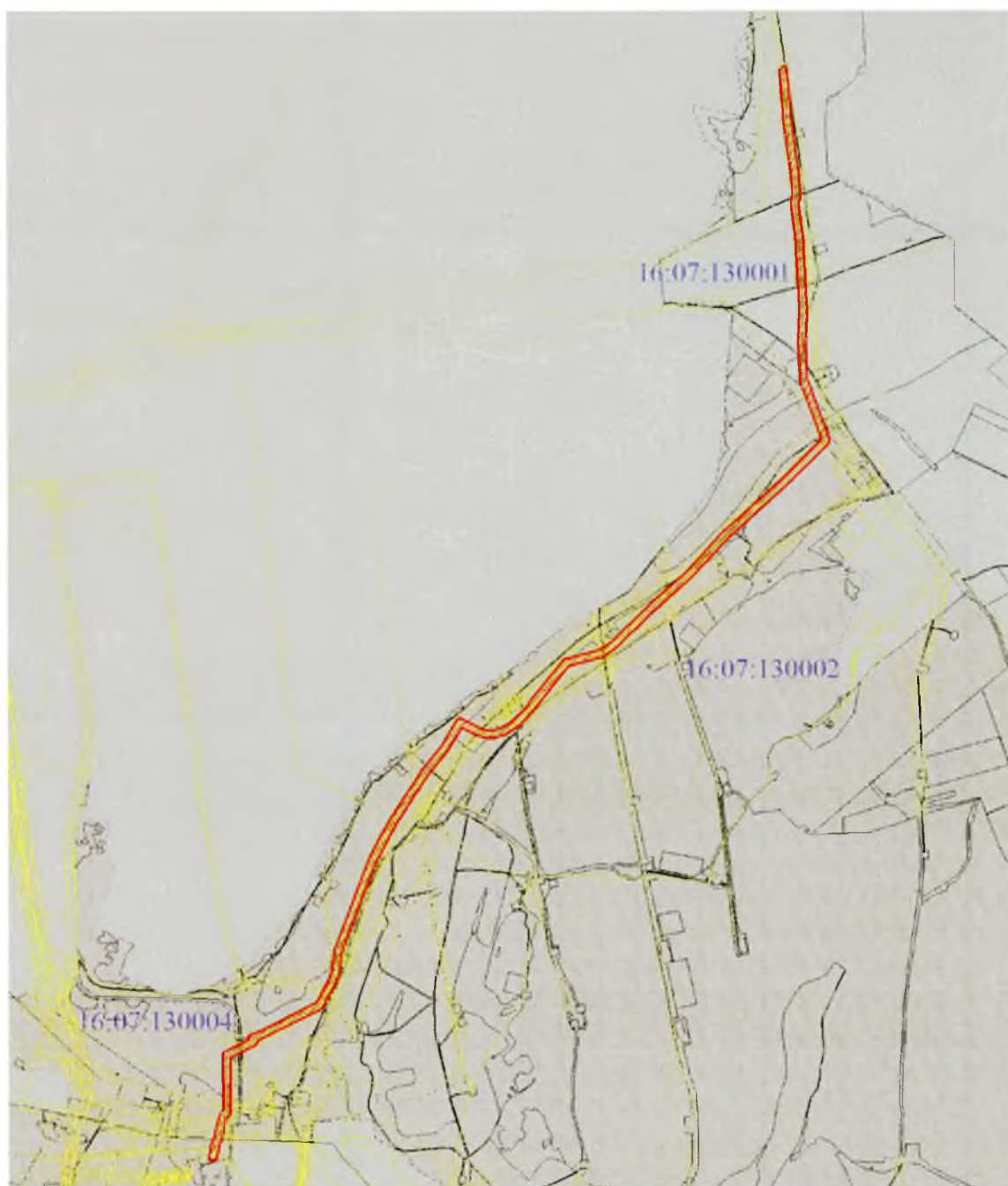


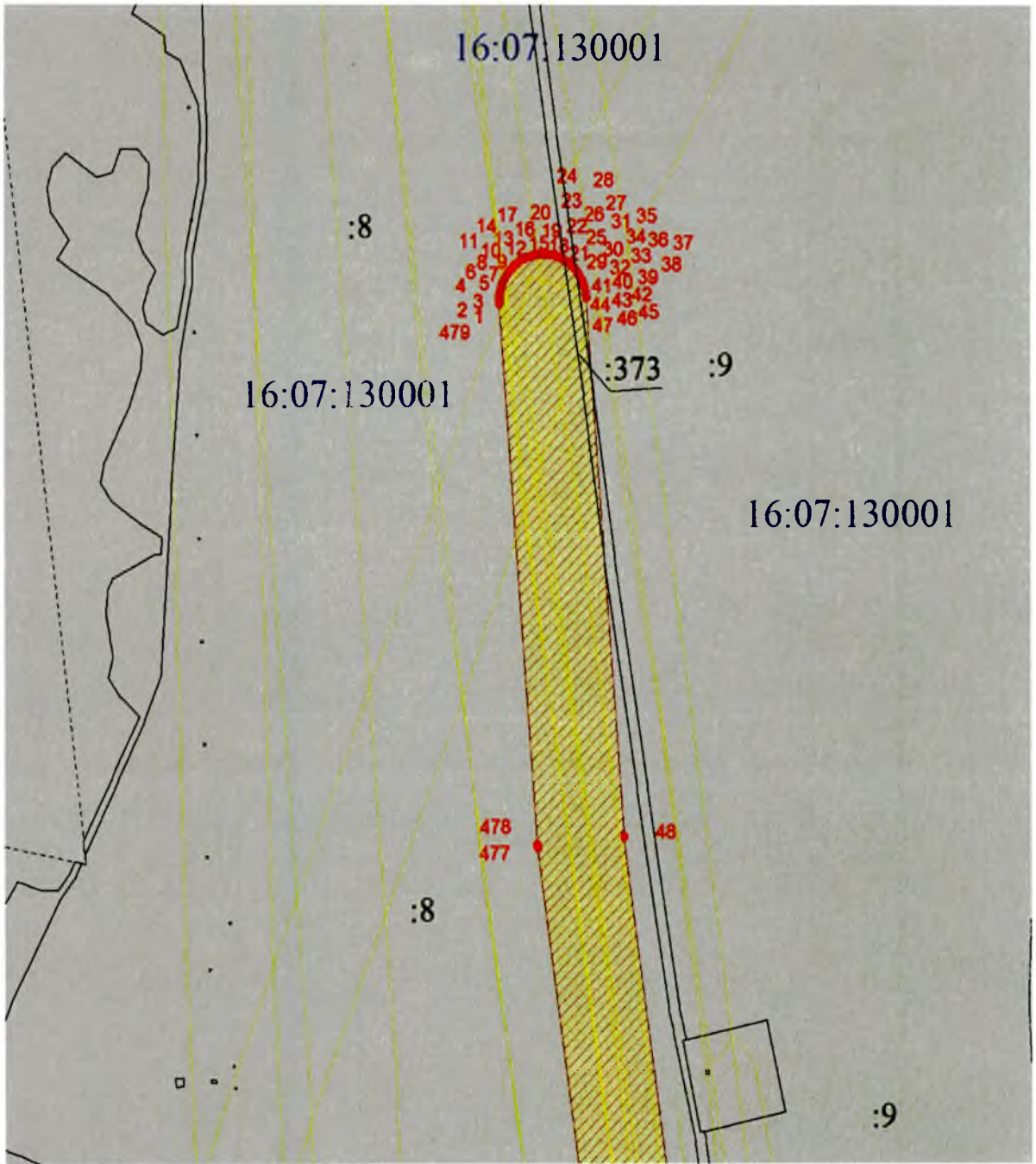
М.Н. Гирфанов

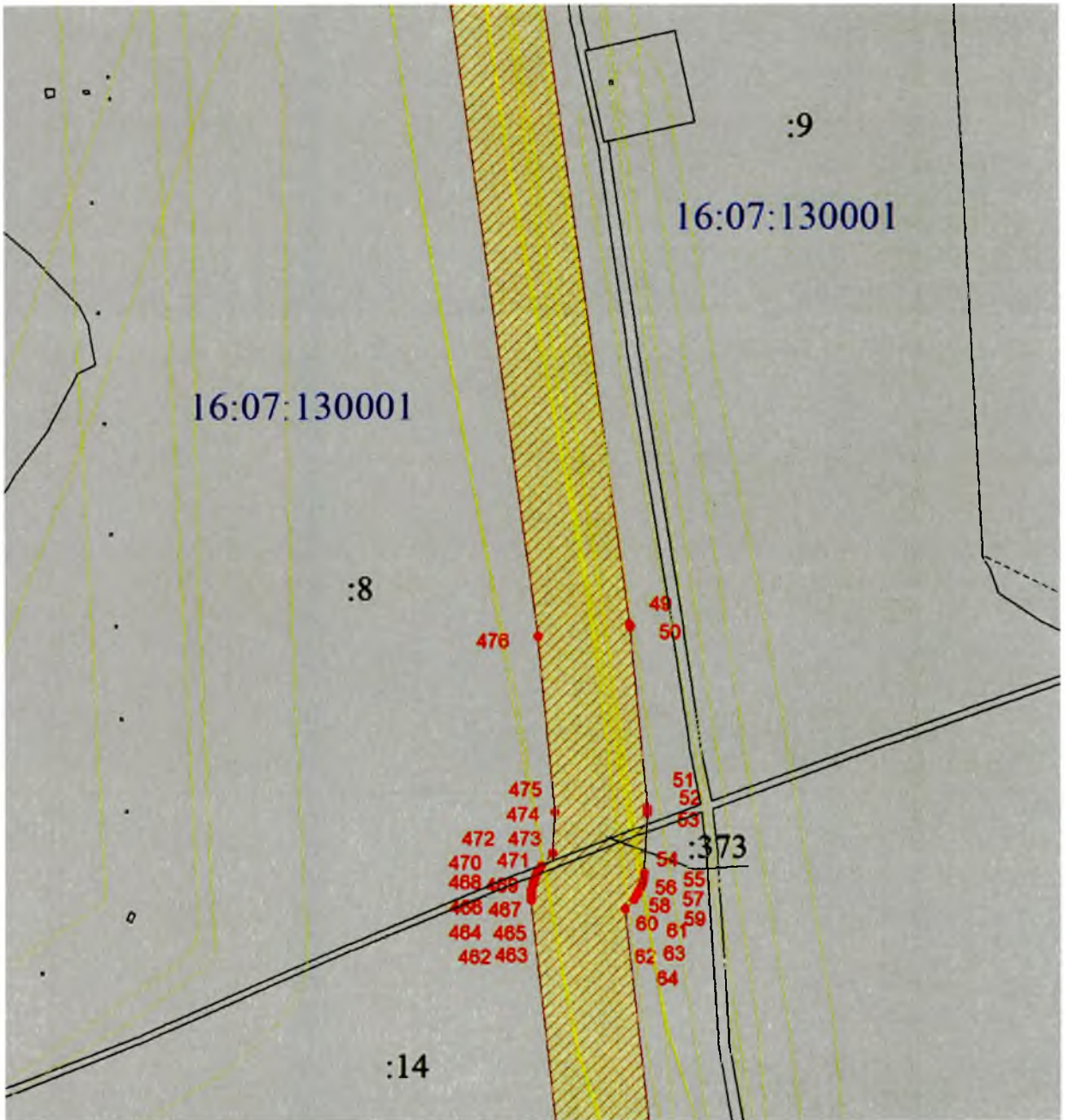
Приложение № 1
УТВЕРЖДЕНА
постановлением исполнительного комитета
Альметьевского муниципального района
от « 8 » *августа* 2019 г. № *674*

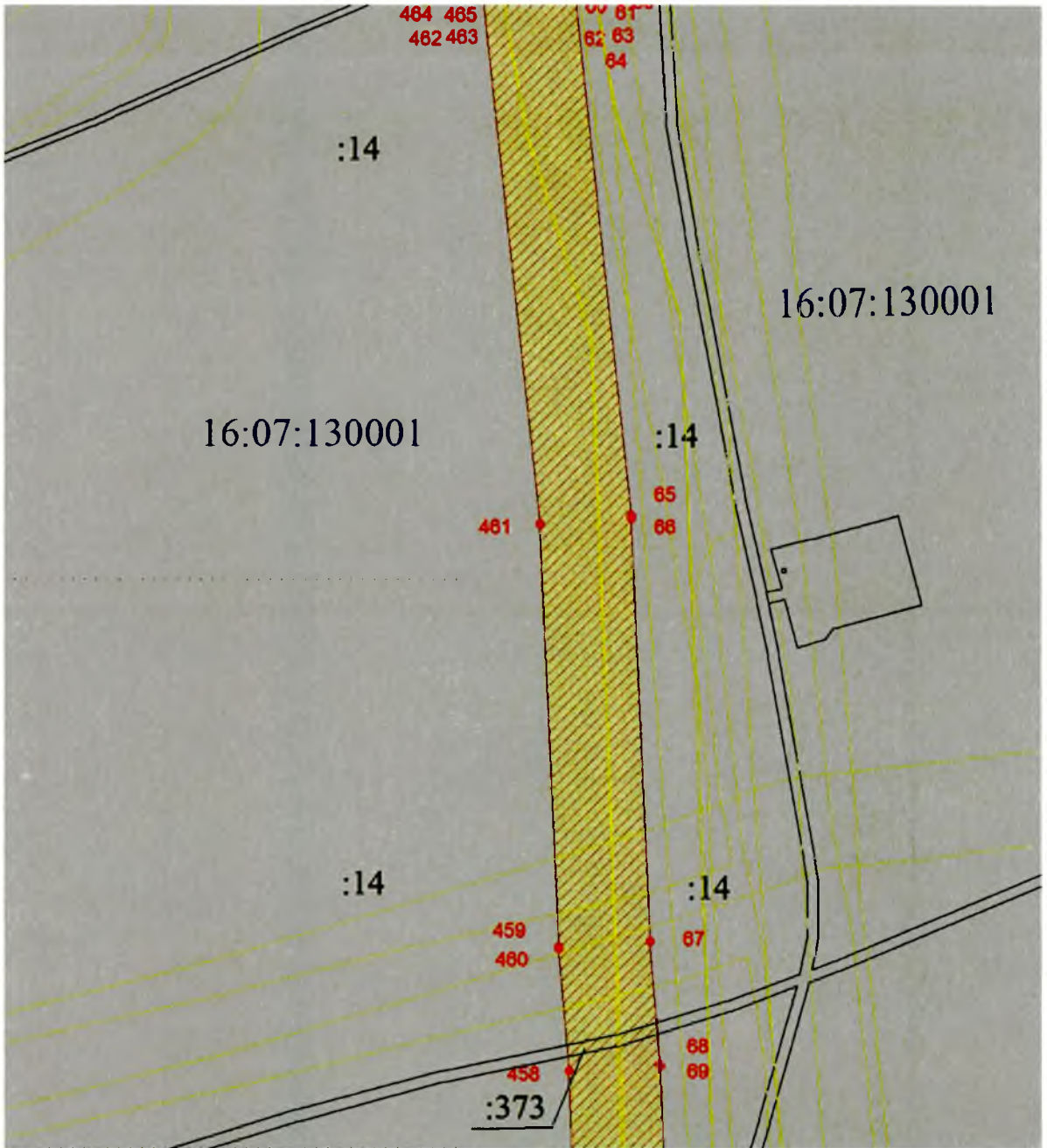
СХЕМА

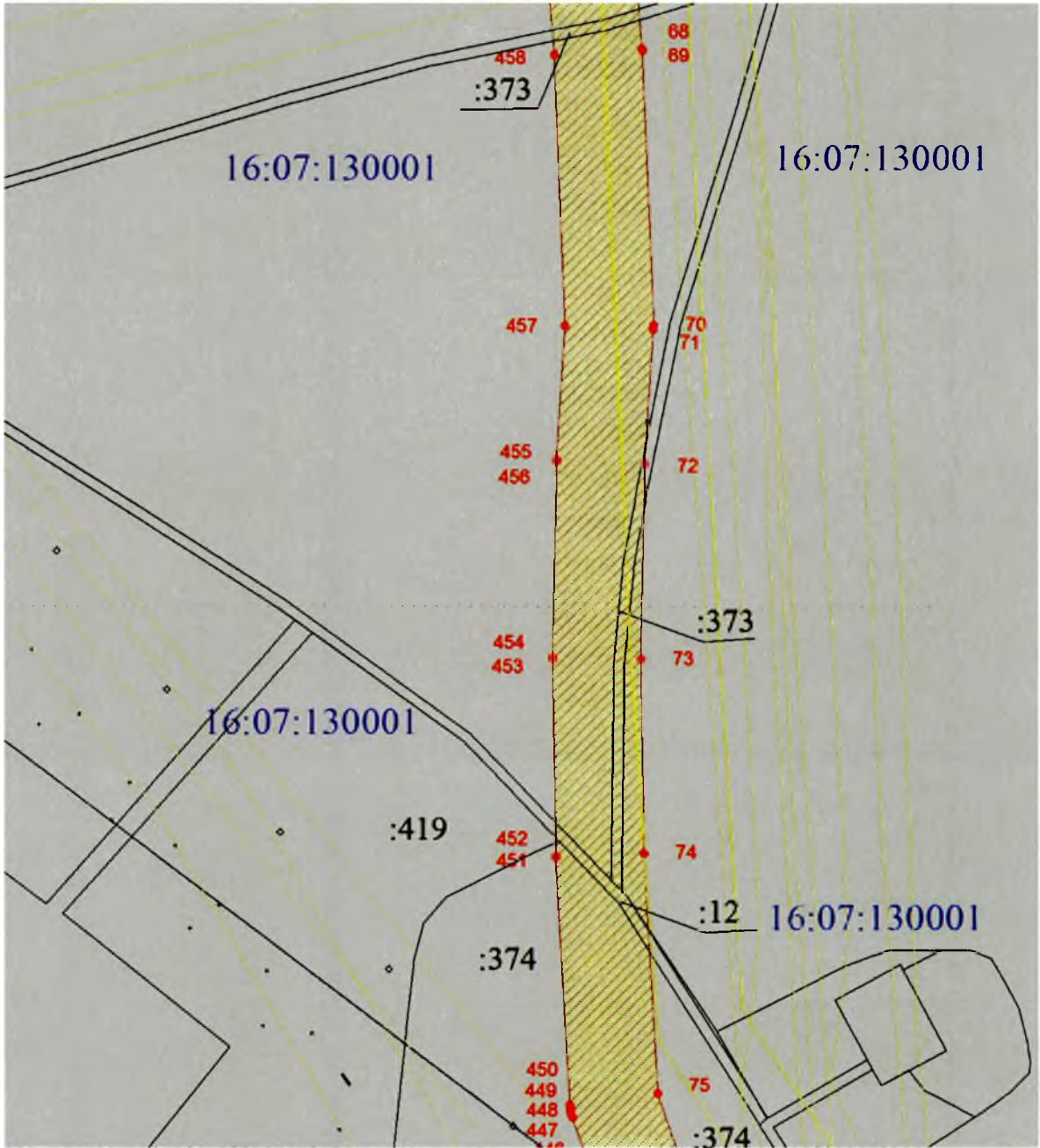
Расположения зон с особыми условиями использования территорий
(охранных зон трубопроводов) ООО «УПТЖ для ППД» ПАО «Татнефть» им
В.Д.Шашина, расположенных на территории муниципального образования
«Альметьевский муниципальный район» Альметьевского муниципального
район Республики Татарстан

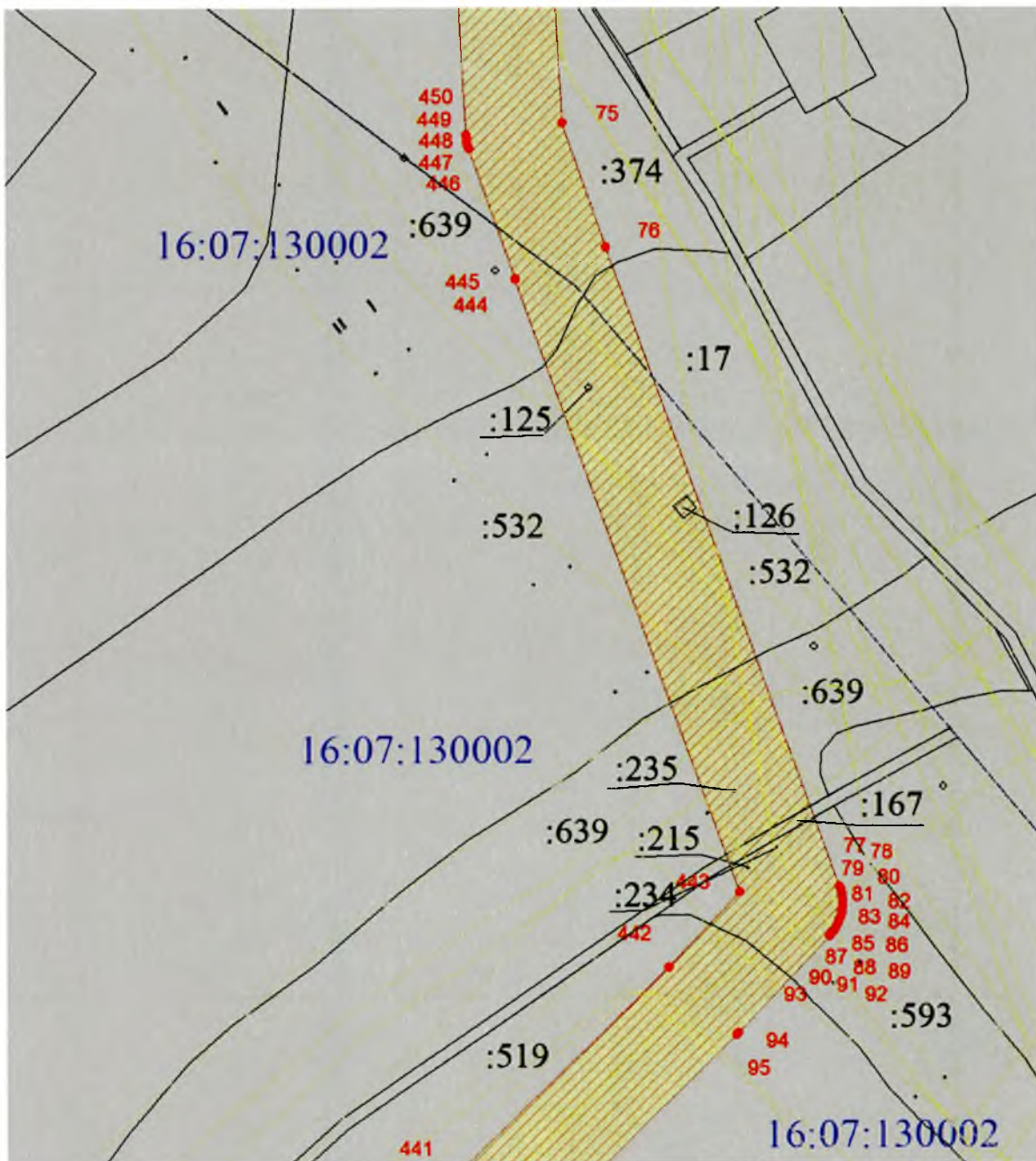


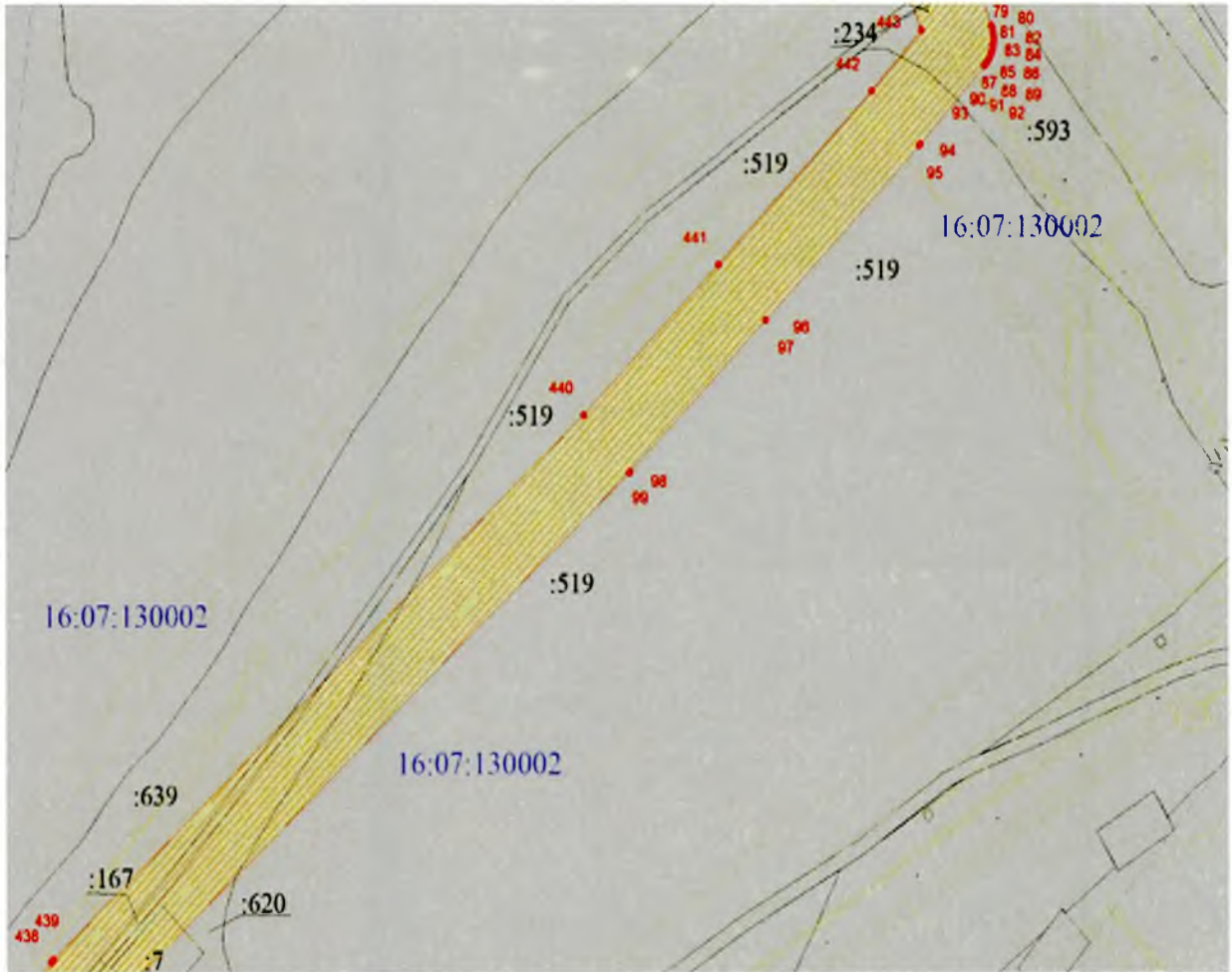


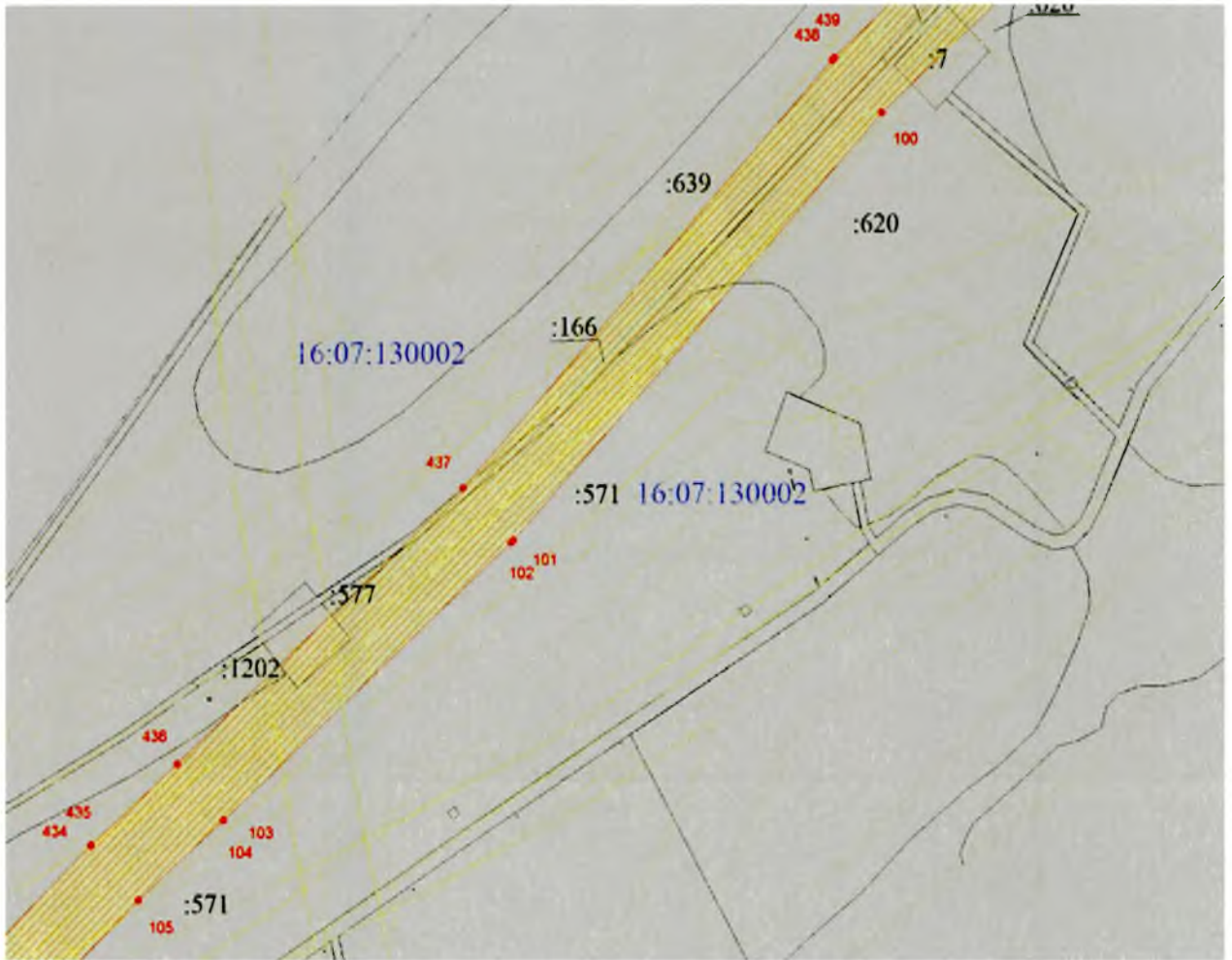


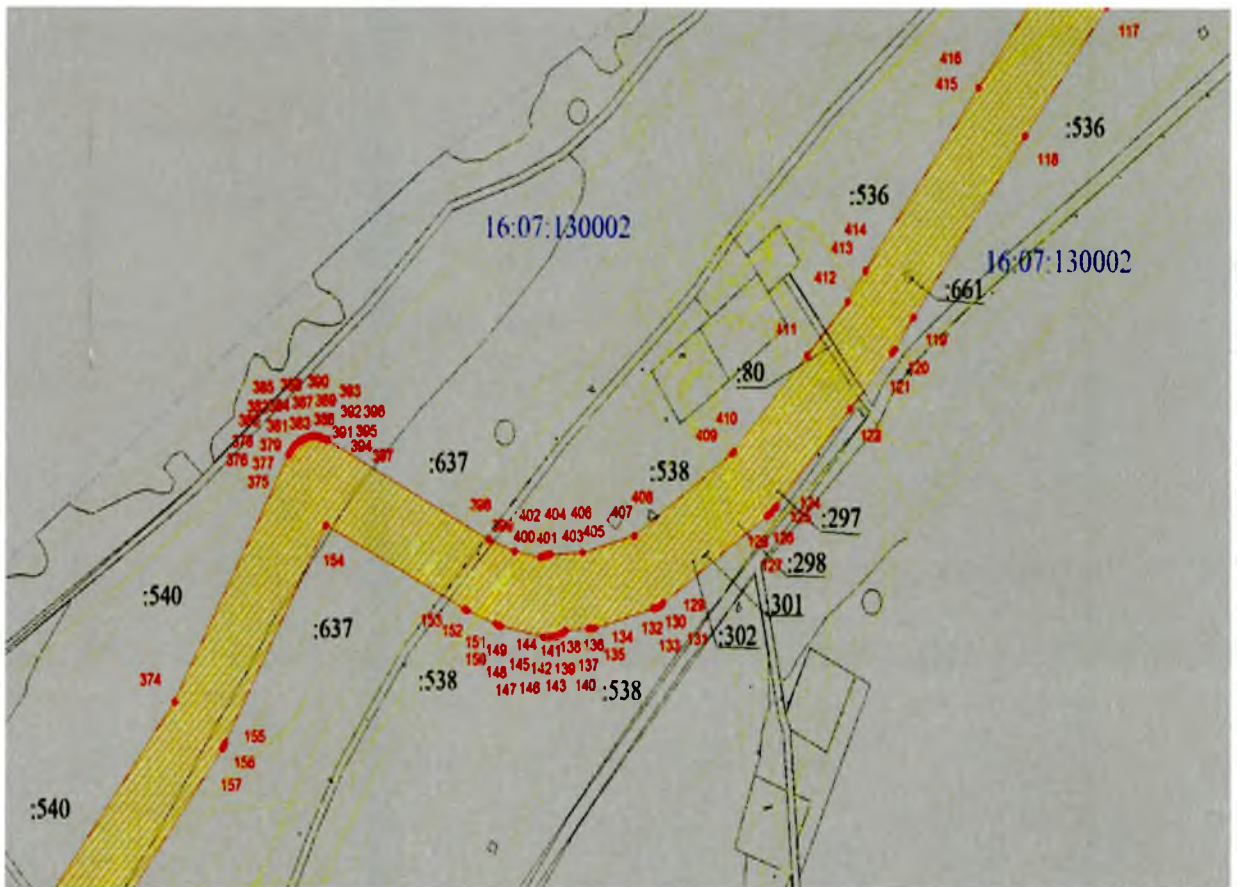
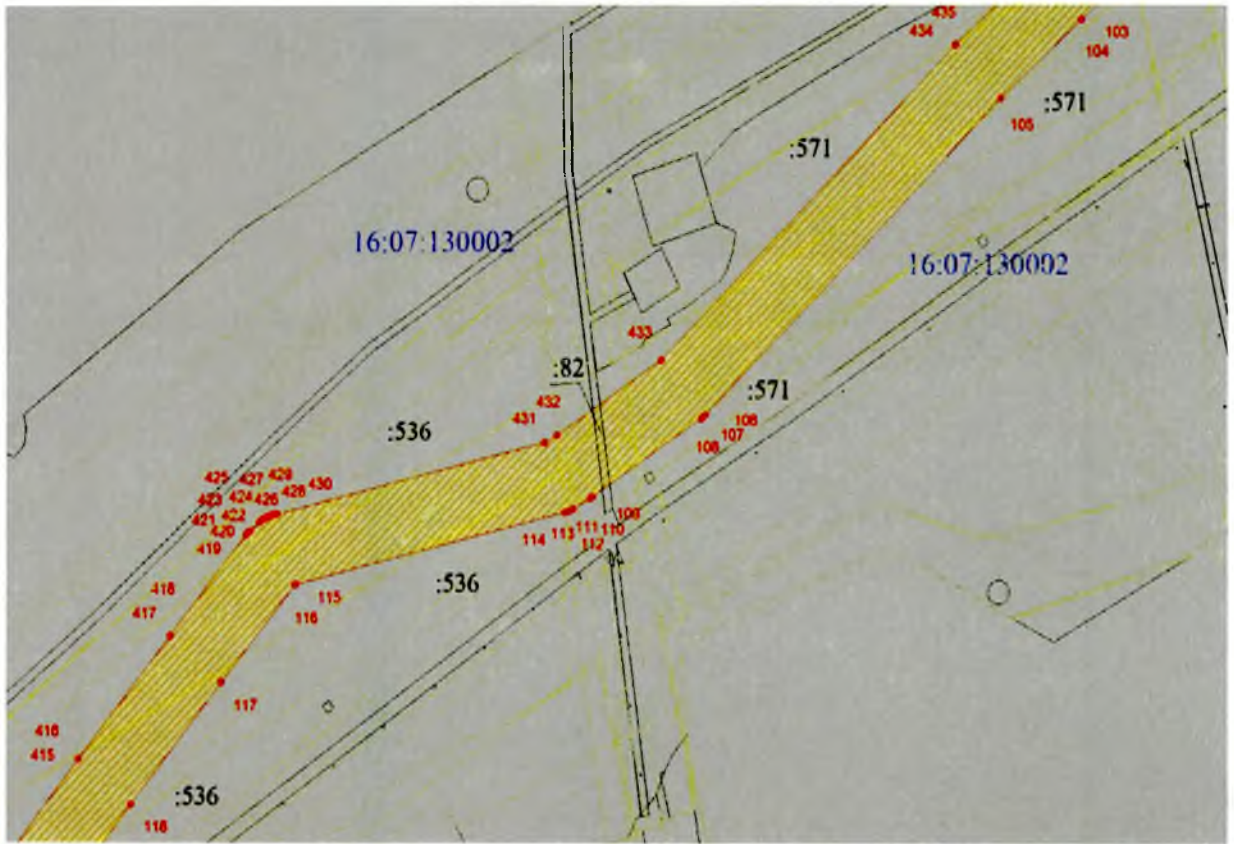


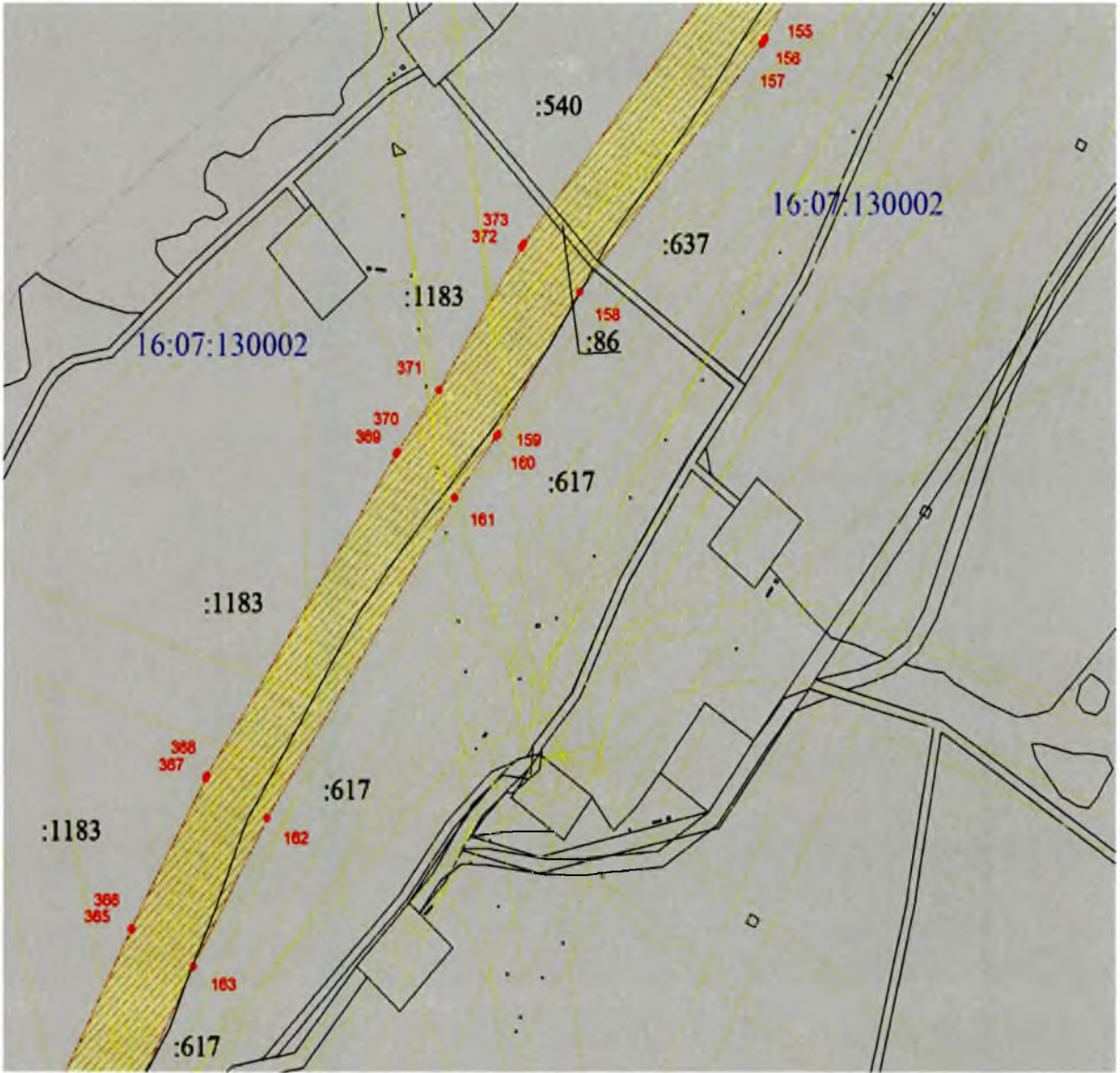


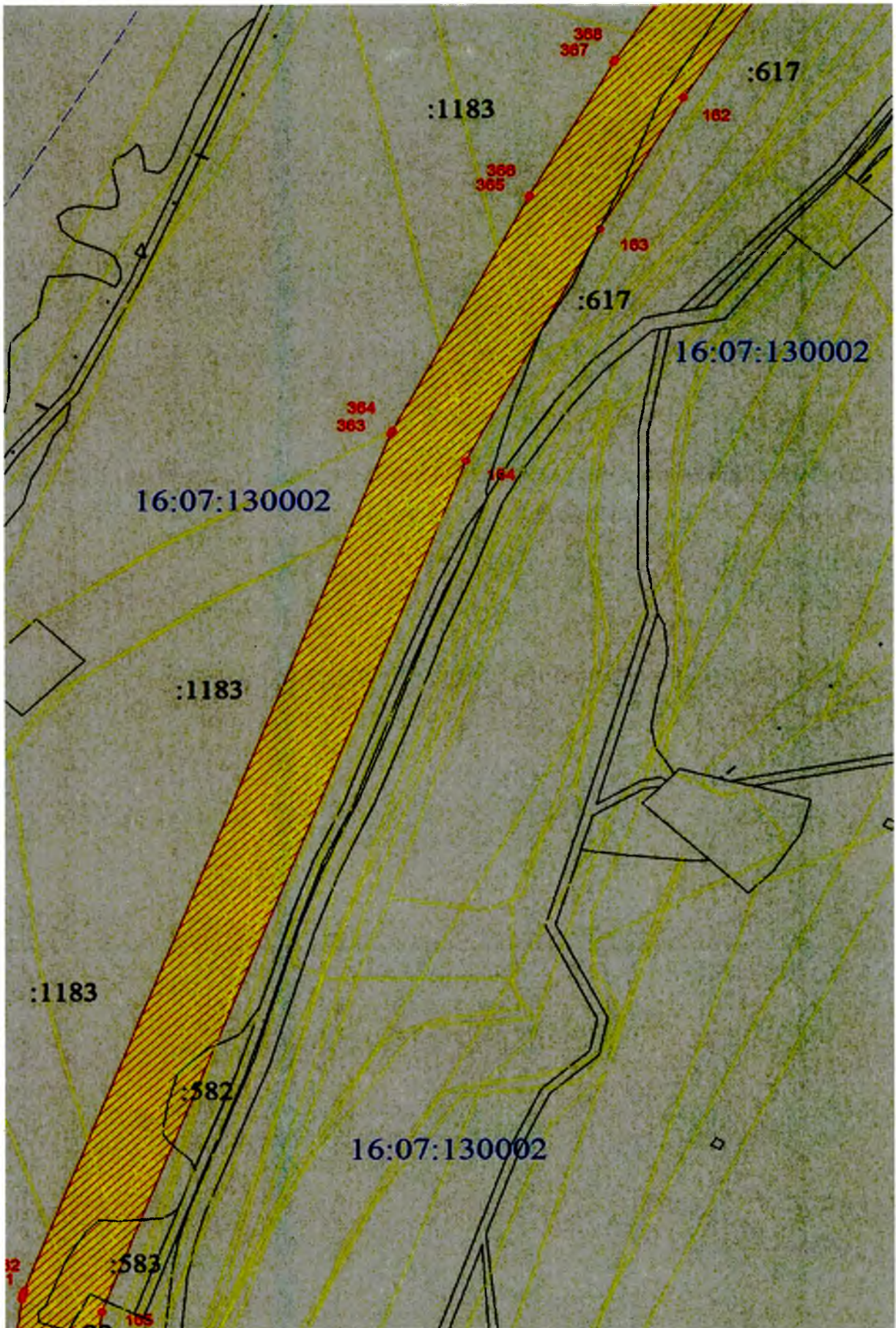


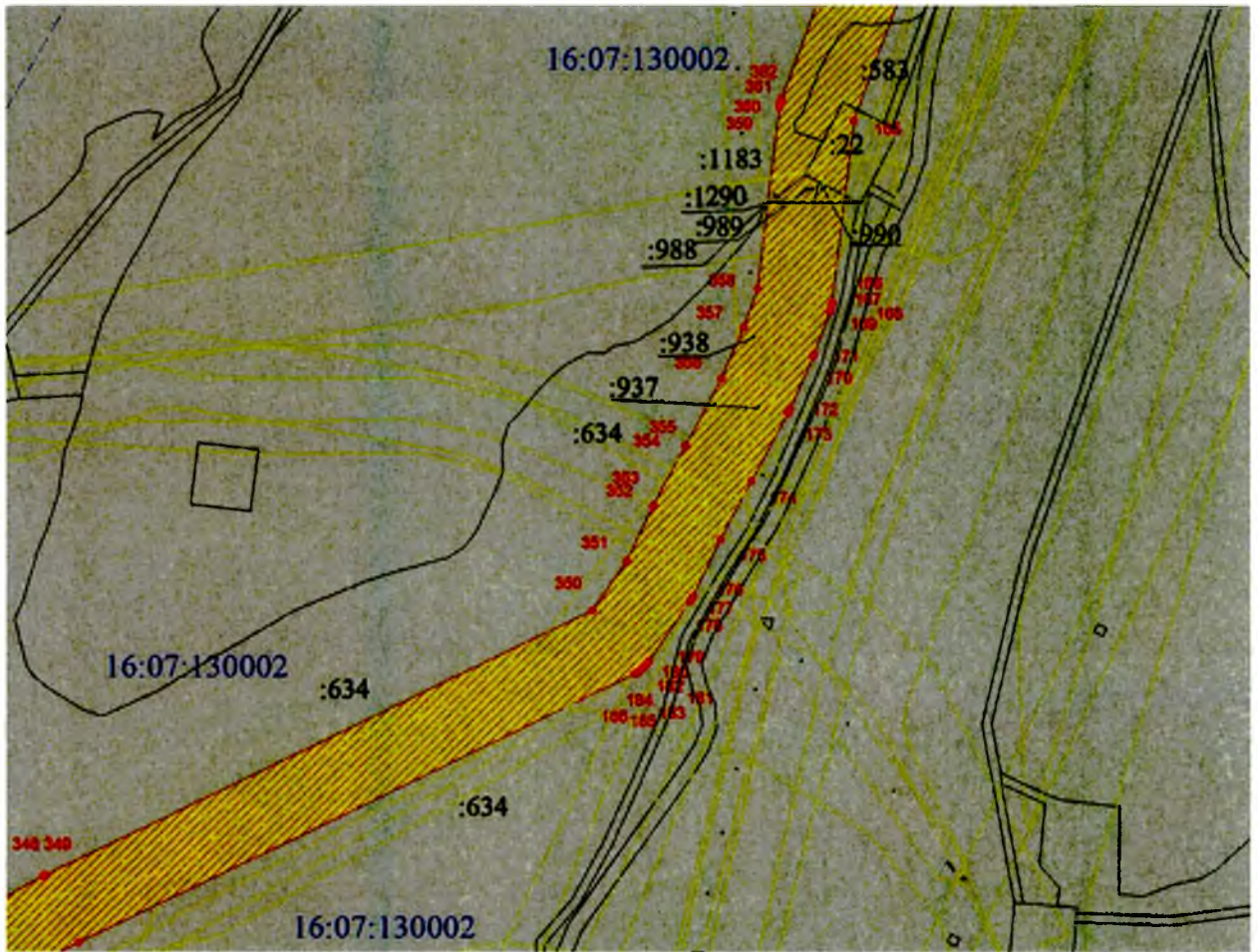


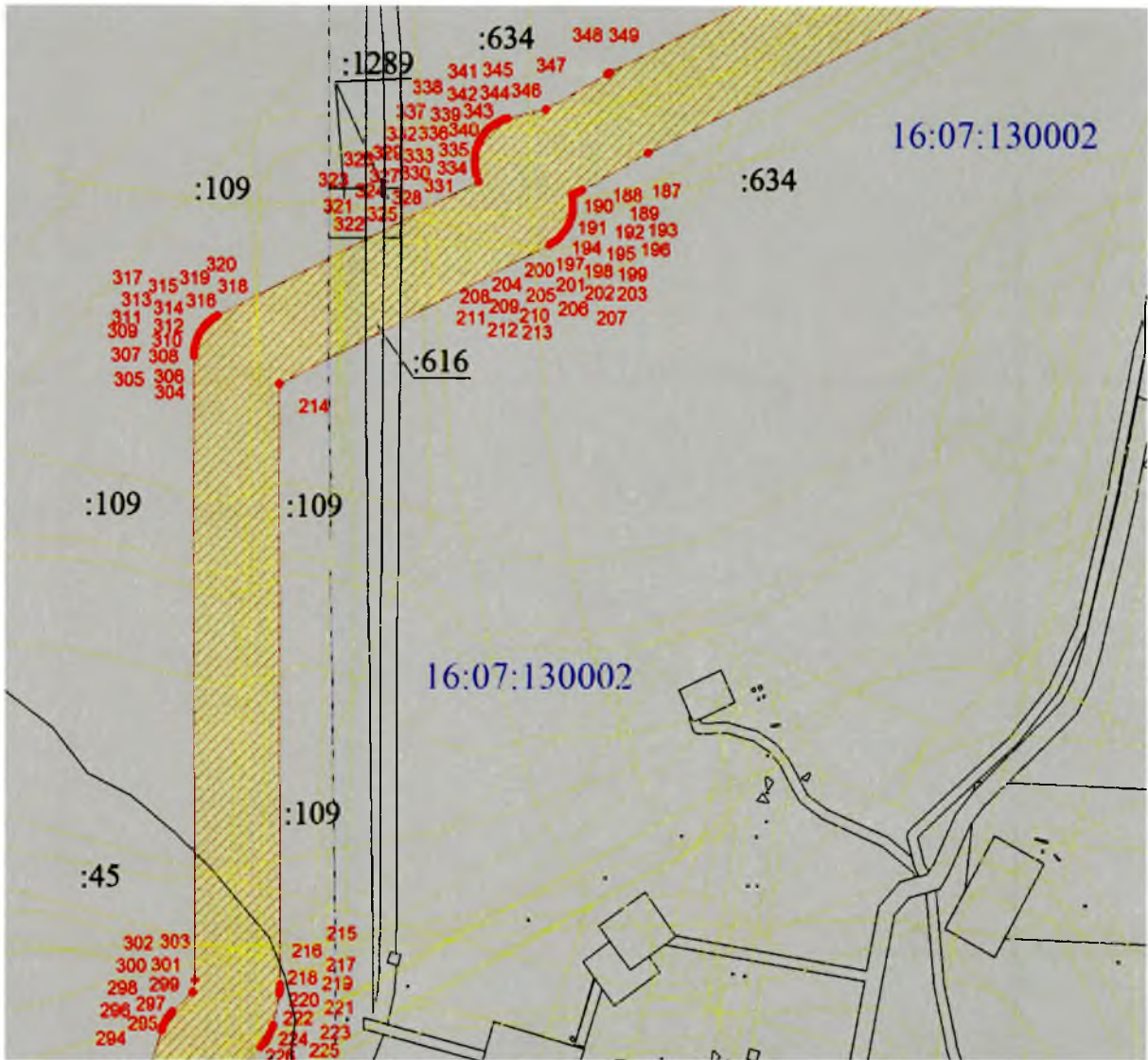


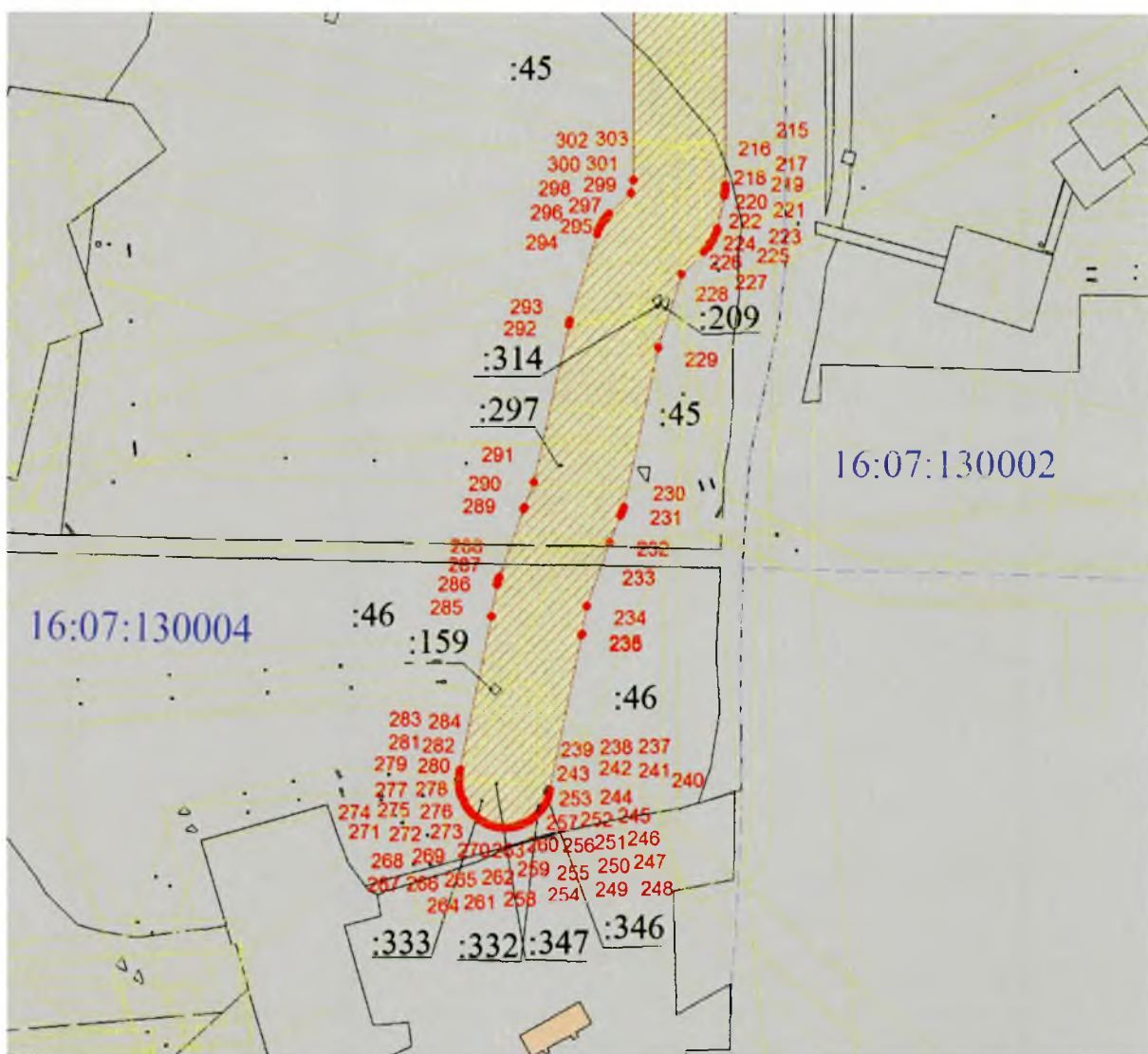












Площадь земельного участка ²		461 049 м ²	
Обозначение характерных точек границ	Координаты ³ , м		
	X	Y	
1	2	3	
1	382384.97	2302914.13	
2	382385.07	2302912.46	
3	382385.06	2302910.79	
4	382384.94	2302909.12	
5	382384.70	2302907.47	
6	382384.36	2302905.83	
7	382383.91	2302904.23	
8	382383.35	2302902.65	
9	382382.69	2302901.12	
10	382381.92	2302899.63	
11	382381.06	2302898.20	

1	2	3
12	382380.11	2302896.83
13	382379.06	2302895.52
14	382377.94	2302894.29
15	382376.73	2302893.14
16	382375.44	2302892.07
17	382374.09	2302891.09
18	382372.68	2302890.20
19	382371.21	2302889.40
20	382369.69	2302888.71
21	382368.12	2302888.12
22	382366.52	2302887.64
23	382364.90	2302887.26
24	382363.25	2302886.99
25	382361.58	2302886.84
26	382359.91	2302886.79
27	382358.24	2302886.86
28	382069.66	2302908.10
29	382068.13	2302908.26
30	381648.52	2302965.28
31	381553.04	2302973.91
32	381531.10	2302972.76
33	381523.96	2302966.98
34	381522.53	2302965.90
35	381521.02	2302964.92
36	381519.45	2302964.06
37	381517.81	2302963.31
38	381516.13	2302962.69
39	381514.41	2302962.18
40	381512.66	2302961.80
41	381510.88	2302961.54
42	381509.09	2302961.42
43	381507.30	2302961.42
44	381505.51	2302961.55
45	381214.99	2302993.25
46	380987.72	2303003.24
47	380986.80	2303003.30
48	380921.00	2303008.64
49	380767.32	2303014.91
50	380691.57	2303010.20
51	380690.56	2303010.16

1	2	3
52	380579.45	2303007.78
53	380578.53	2303007.77
54	380466.77	2303009.48
55	380465.74	2303009.52
56	380326.19	2303017.41
57	380324.44	2303017.57
58	380322.71	2303017.85
59	380321.00	2303018.26
60	380319.32	2303018.78
61	380251.38	2303042.63
62	380251.13	2303042.72
63	379932.04	2303158.58
64	379893.07	2303121.68
65	379780.50	2303007.72
66	379683.25	2302907.63
67	379331.78	2302513.40
68	379330.13	2302511.72
69	379045.32	2302247.28
70	378861.77	2302042.37
71	378808.04	2301981.08
72	378807.21	2301980.18
73	378592.45	2301758.19
74	378540.37	2301679.98
75	378535.20	2301670.54
76	378486.33	2301469.05
77	378485.96	2301467.04
78	378485.57	2301465.28
79	378485.06	2301463.56
80	378484.42	2301461.87
81	378483.66	2301460.24
82	378482.79	2301458.67
83	378481.81	2301457.16
84	378480.72	2301455.73
85	378474.90	2301448.61
86	378473.30	2301446.84
87	378471.55	2301445.23
88	378403.22	2301388.34
89	378402.99	2301388.15
90	378318.98	2301319.85
91	378318.72	2301319.65

1	2	3
92	378199.68	2301225.44
93	378199.08	2301224.97
94	378179.19	2301210.20
95	378144.07	2301176.29
96	378081.37	2301115.05
97	378080.15	2301113.71
98	378026.43	2301032.05
99	378015.52	2300989.28
100	378014.19	2300962.38
101	378014.04	2300960.66
102	378013.78	2300958.95
103	378013.40	2300957.27
104	378012.90	2300955.62
105	378012.30	2300954.00
106	378012.26	2300953.92
107	378016.29	2300932.23
108	378024.06	2300911.19
109	378088.67	2300775.64
110	378089.34	2300774.09
111	378089.91	2300772.51
112	378090.37	2300770.89
113	378090.72	2300769.24
114	378090.95	2300767.57
115	378091.08	2300765.89
116	378091.09	2300764.21
117	378090.99	2300762.53
118	378090.77	2300760.86
119	378090.45	2300759.20
120	378090.01	2300757.58
121	378089.46	2300755.98
122	378088.81	2300754.43
123	378088.06	2300752.93
124	378087.20	2300751.47
125	378086.25	2300750.08
126	378085.21	2300748.76
127	378084.08	2300747.51
128	378082.87	2300746.34
129	378081.58	2300745.25
130	378080.23	2300744.25
131	378078.81	2300743.35

1	2	3
132	377918.30	2300648.63
133	377761.83	2300520.31
134	377759.49	2300518.61
135	377669.15	2300460.57
136	377630.25	2300431.34
137	377628.91	2300430.40
138	377425.10	2300297.10
139	377423.64	2300296.21
140	377329.52	2300243.48
141	377328.63	2300243.01
142	377162.34	2300158.45
143	377159.81	2300157.33
144	376552.74	2299928.89
145	376550.83	2299928.26
146	376548.86	2299927.78
147	376546.87	2299927.46
148	376425.62	2299913.16
149	376400.51	2299903.56
150	376366.17	2299888.56
151	376321.69	2299864.49
152	376321.48	2299864.38
153	376281.48	2299843.23
154	376280.56	2299842.77
155	376243.70	2299825.18
156	376210.58	2299802.29
157	376034.16	2299437.14
158	376033.52	2299435.91
159	376013.65	2299400.02
160	376008.44	2299377.53
161	376007.99	2299375.87
162	376007.44	2299374.25
163	376006.77	2299372.68
164	376006.00	2299371.15
165	376005.12	2299369.68
166	376004.15	2299368.27
167	376003.08	2299366.93
168	376001.93	2299365.66
169	376000.69	2299364.48
170	375999.37	2299363.39
171	375997.98	2299362.39

1	2	3
172	375996.52	2299361.49
173	375995.01	2299360.69
174	375993.45	2299359.99
175	375991.84	2299359.40
176	375990.19	2299358.93
177	375988.52	2299358.57
178	375986.82	2299358.32
179	375985.12	2299358.19
180	375983.40	2299358.18
181	375981.70	2299358.28
182	375980.00	2299358.51
183	375978.32	2299358.84
184	375976.67	2299359.29
185	375972.66	2299360.54
186	375897.00	2299207.43
187	375896.18	2299205.90
188	375895.24	2299204.42
189	375894.21	2299203.02
190	375893.09	2299201.69
191	375891.87	2299200.44
192	375890.57	2299199.28
193	375889.19	2299198.22
194	375887.75	2299197.25
195	375886.23	2299196.38
196	375884.67	2299195.63
197	375883.05	2299194.98
198	375881.39	2299194.45
199	375879.70	2299194.03
200	375877.98	2299193.74
201	375876.25	2299193.56
202	375874.51	2299193.51
203	375522.94	2299194.67
204	375516.04	2299193.09
205	375505.15	2299181.59
206	375503.87	2299180.34
207	375502.51	2299179.18
208	375501.06	2299178.12
209	375499.55	2299177.17
210	375497.97	2299176.32
211	375496.33	2299175.60

1	2	3
212	375494.65	2299174.99
213	375448.83	2299160.27
214	375446.67	2299159.68
215	375363.58	2299140.98
216	375350.50	2299135.55
217	375349.52	2299135.17
218	375313.88	2299122.09
219	375311.90	2299121.45
220	375309.87	2299120.99
221	375293.02	2299117.84
222	375211.89	2299100.83
223	375210.25	2299100.54
224	375208.58	2299100.37
225	375206.91	2299100.30
226	375205.24	2299100.35
227	375203.58	2299100.50
228	375201.93	2299100.77
229	375200.30	2299101.15
230	375198.71	2299101.63
231	375197.14	2299102.22
232	375195.62	2299102.92
233	375194.15	2299103.71
234	375192.74	2299104.60
235	375191.39	2299105.59
236	375190.11	2299106.66
237	375188.90	2299107.81
238	375187.77	2299109.04
239	375186.73	2299110.35
240	375185.77	2299111.72
241	375184.91	2299113.15
242	375184.15	2299114.64
243	375183.49	2299116.17
244	375182.93	2299117.75
245	375182.48	2299119.36
246	375182.14	2299120.99
247	375181.90	2299122.65
248	375181.78	2299124.31
249	375181.77	2299125.98
250	375181.87	2299127.65
251	375182.09	2299129.31

1	2	3
252	375182.41	2299130.95
253	375182.84	2299132.56
254	375183.38	2299134.14
255	375184.02	2299135.68
256	375184.77	2299137.18
257	375185.61	2299138.62
258	375186.55	2299140.01
259	375187.57	2299141.32
260	375188.69	2299142.57
261	375189.88	2299143.74
262	375191.15	2299144.82
263	375192.49	2299145.82
264	375193.89	2299146.73
265	375195.35	2299147.54
266	375196.86	2299148.26
267	375198.42	2299148.87
268	375200.01	2299149.37
269	375201.63	2299149.77
270	375283.03	2299166.83
271	375283.56	2299166.93
272	375298.62	2299169.75
273	375331.80	2299181.93
274	375346.39	2299187.99
275	375348.41	2299188.73
276	375350.49	2299189.29
277	375434.60	2299208.21
278	375473.26	2299220.63
279	375484.95	2299232.98
280	375486.26	2299234.26
281	375487.67	2299235.45
282	375489.15	2299236.53
283	375490.71	2299237.49
284	375492.34	2299238.34
285	375494.02	2299239.07
286	375495.76	2299239.68
287	375497.53	2299240.15
288	375514.59	2299244.05
289	375516.46	2299244.40
290	375518.34	2299244.61
291	375520.24	2299244.68

1	2	3
292	375859.08	2299243.56
293	375937.29	2299401.82
294	375938.08	2299403.30
295	375938.98	2299404.72
296	375939.96	2299406.08
297	375941.04	2299407.38
298	375942.20	2299408.59
299	375943.44	2299409.73
300	375944.75	2299410.78
301	375946.13	2299411.74
302	375947.58	2299412.60
303	375949.07	2299413.37
304	375950.62	2299414.03
305	375952.21	2299414.59
306	375953.83	2299415.04
307	375955.47	2299415.38
308	375957.14	2299415.61
309	375958.82	2299415.72
310	375960.50	2299415.73
311	375962.18	2299415.62
312	375963.84	2299415.39
313	375965.49	2299415.06
314	375965.80	2299414.98
315	375966.18	2299416.39
316	375966.74	2299418.03
317	375967.42	2299419.63
318	375968.21	2299421.18
319	375989.44	2299459.52
320	376168.43	2299829.98
321	376169.29	2299831.60
322	376170.27	2299833.16
323	376171.36	2299834.65
324	376172.56	2299836.05
325	376173.86	2299837.35
326	376175.25	2299838.56
327	376176.72	2299839.67
328	376216.91	2299867.44
329	376218.59	2299868.51
330	376220.36	2299869.44
331	376258.56	2299887.67

1	2	3
332	376298.00	2299908.52
333	376343.30	2299933.04
334	376345.20	2299933.96
335	376381.04	2299949.61
336	376382.11	2299950.05
337	376410.67	2299960.97
338	376412.63	2299961.63
339	376414.63	2299962.12
340	376416.67	2299962.45
341	376537.99	2299976.76
342	377140.91	2300203.64
343	377305.52	2300287.35
344	377398.45	2300339.41
345	377600.86	2300471.79
346	377639.84	2300501.09
347	377641.35	2300502.14
348	377731.25	2300559.89
349	377888.09	2300688.51
350	377889.62	2300689.67
351	377891.23	2300690.71
352	378033.69	2300774.78
353	377978.43	2300890.70
354	377977.55	2300892.80
355	377968.65	2300916.91
356	377968.00	2300918.93
357	377967.52	2300921.00
358	377960.94	2300956.39
359	377960.68	2300958.14
360	377960.54	2300959.90
361	377960.53	2300961.67
362	377960.64	2300963.43
363	377960.88	2300965.18
364	377961.24	2300966.91
365	377961.72	2300968.61
366	377962.32	2300970.28
367	377963.04	2300971.89
368	377963.86	2300973.45
369	377964.75	2300974.86
370	377965.71	2300994.27
371	377965.96	2300996.76

1	2	3
372	377966.46	2300999.21
373	377979.02	2301048.47
374	377979.61	2301050.46
375	377980.37	2301052.39
376	377981.29	2301054.25
377	377982.35	2301056.03
378	378039.45	2301142.83
379	378040.59	2301144.42
380	378041.85	2301145.92
381	378044.88	2301149.25
382	378045.90	2301150.30
383	378109.18	2301212.11
384	378109.29	2301212.22
385	378145.63	2301247.30
386	378148.08	2301249.38
387	378168.96	2301264.88
388	378287.57	2301358.75
389	378371.34	2301426.86
390	378437.72	2301482.12
391	378438.19	2301482.71
392	378487.39	2301685.54
393	378488.00	2301687.65
394	378488.79	2301689.69
395	378489.75	2301691.66
396	378497.03	2301704.95
397	378498.15	2301706.80
398	378552.09	2301787.80
399	378553.43	2301789.62
400	378554.93	2301791.32
401	378770.85	2302014.50
402	378824.26	2302075.43
403	378824.44	2302075.63
404	379008.85	2302281.50
405	379010.46	2302283.14
406	379295.24	2302547.56
407	379646.29	2302941.31
408	379647.02	2302942.09
409	379744.71	2303042.64
410	379744.85	2303042.79
411	379857.79	2303157.12

1	2	3
412	379858.39	2303157.70
413	379908.87	2303205.50
414	379910.17	2303206.65
415	379911.54	2303207.70
416	379912.98	2303208.65
417	379914.48	2303209.51
418	379916.04	2303210.25
419	379917.65	2303210.89
420	379919.29	2303211.42
421	379920.97	2303211.83
422	379922.68	2303212.12
423	379924.40	2303212.29
424	379926.12	2303212.35
425	379927.85	2303212.29
426	379929.57	2303212.10
427	379931.27	2303211.80
428	379932.95	2303211.38
429	379934.59	2303210.85
430	380268.07	2303089.76
431	380332.54	2303067.13
432	380468.05	2303059.47
433	380578.83	2303057.77
434	380688.98	2303060.13
435	380765.50	2303064.89
436	380768.07	2303064.92
437	380923.54	2303058.58
438	380924.54	2303058.52
439	380990.38	2303053.18
440	381218.00	2303043.17
441	381219.61	2303043.04
442	381500.57	2303012.38
443	381505.93	2303016.72
444	381507.32	2303017.77
445	381508.79	2303018.73
446	381510.31	2303019.57
447	381511.90	2303020.31
448	381513.53	2303020.94
449	381515.20	2303021.45
450	381516.90	2303021.84
451	381518.62	2303022.11

1	2	3
452	381520.36	2303022.27
453	381552.20	2303023.94
454	381553.98	2303023.97
455	381555.76	2303023.87
456	381653.58	2303015.03
457	381654.70	2303014.90
458	382074.10	2302957.91
459	382361.92	2302936.72
460	382363.58	2302936.54
461	382365.22	2302936.26
462	382366.84	2302935.86
463	382368.44	2302935.35
464	382369.99	2302934.74
465	382371.50	2302934.03
466	382372.96	2302933.22
467	382374.36	2302932.31
468	382375.70	2302931.31
469	382376.97	2302930.22
470	382378.17	2302929.05
471	382379.28	2302927.80
472	382380.30	2302926.49
473	382381.24	2302925.10
474	382382.08	2302923.66
475	382382.83	2302922.16
476	382383.47	2302920.62
477	382384.01	2302919.04
478	382384.44	2302917.42
479	382384.76	2302915.78
1	382384.97	2302914.13

Заместитель руководителя
исполнительного комитета района
по строительству



А.А. Мухаметзянов

² Указывается проектная площадь образуемого земельного участка, вычисленная с использованием технологических и программных средств, в том числе размещенных на официальном сайте федерального органа исполнительной власти, уполномоченного в области государственного кадастрового учета недвижимого имущества и ведения государственного кадастра недвижимости, в информационно-телекоммуникационной сети "Интернет" (далее – официальный сайт), с округлением до 1 квадратного метра. Указанное значение площади земельного участка может быть уточнено при проведении кадастровых работ не более чем на десять процентов.

³ Указываются в случае подготовки схемы расположения земельного участка с использованием технологических и программных средств, в том числе размещенных на официальном сайте. Значения координат, полученные с использованием указанных технологических и программных средств, указываются с округлением до 1 метра.